

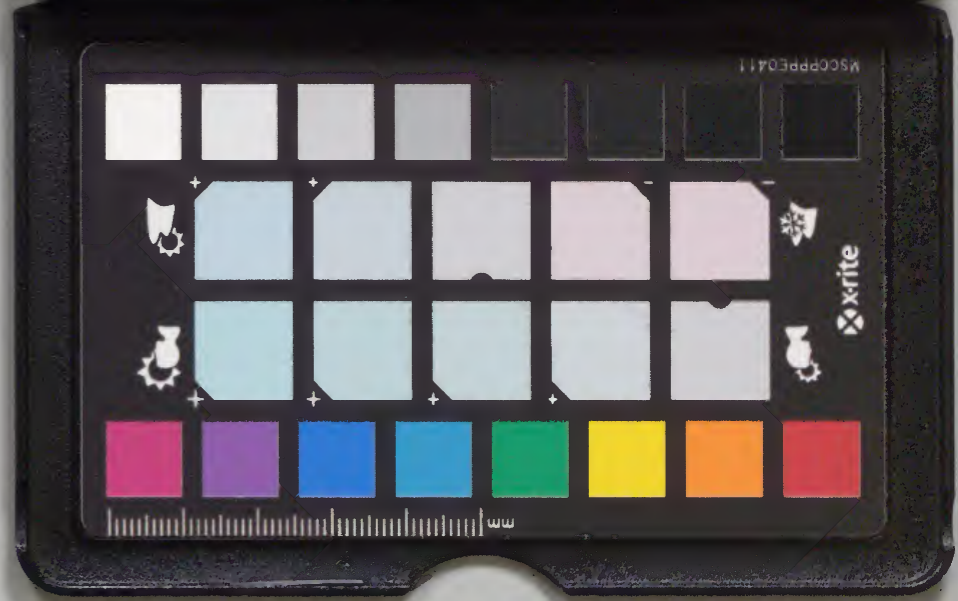
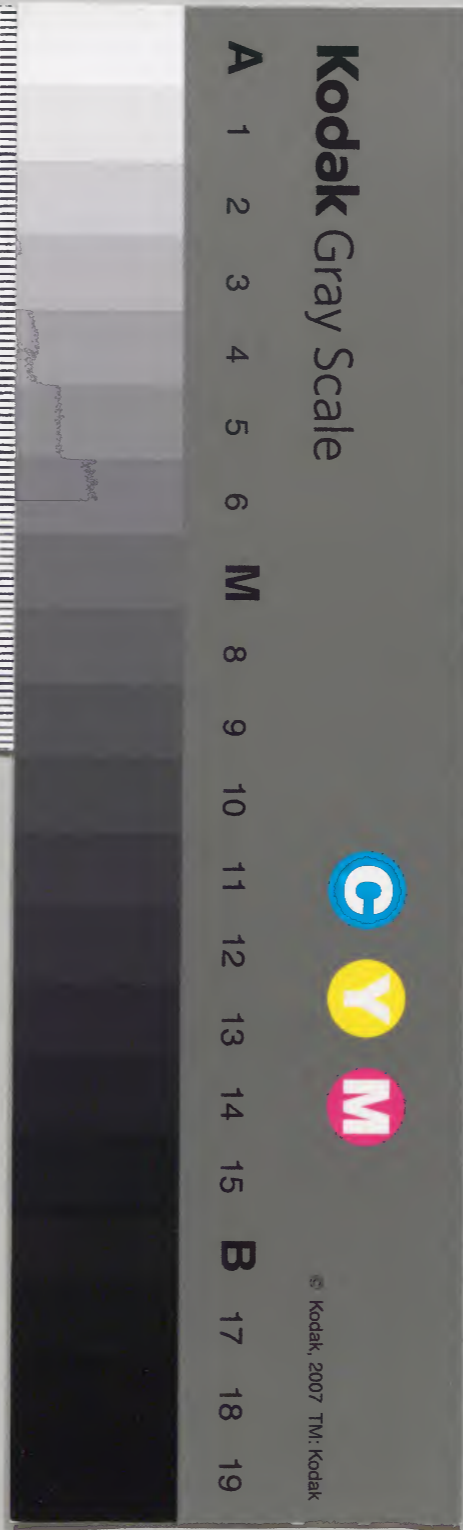
通航一臨見

十四

庫文閣内			
二	三		和
八	五		書
函	二	三	
一	天	八	
大	冊	一	類
架		號	

139  
閣

内閣文庫	
番號	和 35381
冊數	26 (14)
函號	178 444





号139

一、...

...

...

...

...

...

通航一覽卷之十四

琉球國部十四

目錄

一 素頁 寬延元年

151

152





通航一覽

卷之十四

琉球國部十四

素貞

寬延元年



寬延元戊辰年六月廿七日宛中松平  
右近將監武元同日桑田右衛門二人八月  
十一日大目付二人山目付二人琉球人  
糸府御用子令世々々

寬延元戊辰年八月廿七日



松平右近将監

右近左琉球人所用掛紙作付比

奥田右等

平田甘之丞

山中傳五郎

右同所用作紙作付比

同年八月十一日

新着新茶酒

大目付

河野豊前守

能勢同備守

右近琉球人系府所用紙作付比右近将監

中渡

四目付

中山文彦左衛門

土屋長三郎

右同所用作紙作付比

抄書  
年号  
中渡

寛延年録

口説方  
年記

同年八月かの御浪吹立を浪打し命



昔々れ令根吹智等の浮説を禁以て  
旨觸け町觸たしめて見ゆしめしむる 其後道造掃除  
及い尼物人法火の元等の町觸あり

寛延元年八月

覺

一琉球人糸府に付所用に依根元中波以迄

掃除の旨書付よりよ  
所用とある所の初根吹智の事なり 此初定年以中

波以就支浮説中觸令根吹智に依り

昔々之事此條交る右觸に依り説き

和に依り此法事相解人より通了に

お公得此事

八月

右に通説町中在り不は作波以町中不殘

入念に依りお觸以上

八月十二日

町年奇三人

正寶事源  
大成令續集



寛延元年閏十月

一琉球人近、糸府仕宅 城下 城道無

涉之象方也、在申方、糸上道筋、道橋

下、板橋、本戸、矢来等、総て申上

但、尚月廿日迄、本来、糸、本戸、矢来、之、

う、る、費、分、い、永、拂、て、申、上

右、を、琉球人、出、進、乞、と、申、上、之、を、以、馬、足

あ、や、う、か、ら、い、は、松、徳、で、申、上、新、費、本、之、徳、分、に

古、本、取、合、は、松、色、付、惣、辨、尚、月、廿、日、迄、之、徳  
申、上、く、は、但、申、上、の、う、り、本、に、申、上、書、付、て、岩

あ、い

閏十月

同年十一月

一ノ切

一人尚

一手摺



此後不及の事

一日中橋着高賣事

右之湯之敷方より糸川端へ通る刻限夕

方へ敷一中より平生へ通る一お洒事

一高橋水茶屋の事

右之冬より因り茶屋より比呂取拂へ及び

敷の若くは比呂取拂へ中事

一宇田川橋左右矢切

右矢切、不及奇素、掃除一政事

一京橋井高賣事

右之堀鮮人より糸川通へ不及奇素、此行付

一中事

一割取の日也 概し日其外所へはあり

時分大焚火高賣と相止一中事

一町へ大消道具取入一中事

一各之表付上下町役人母織立付等一中



中事

一芝田町口町目横町見苦家五之崩一勝手  
治身板圍一仕事

同年十二月

中波

一着板

一暖簾

右之享保之戌年琉球人系府之幕之一柱

云々勝手治身取まつ一波以此夜も享保  
年中一通お心海一中心尤見苦家着板  
取まつ一中心事

一幕屏風

一二階窓簾

右同以二心右一内二階之有合心簾居一  
中事

一横町見通見苦家場所矣切



右矢切、不及以事

一町届く内明地板園

右板園、不及并垣蒔養亦、之取園、中、以  
事

一町、木戸、今、横町、縄張、波、梅、突、人、足  
差、お、一、金、中、事

一琉球人、也、城、之、節、之、芝、松、平、産、摩、子、屋、敷  
より、幸、橋、屋、浦、之、敷、中、屋、敷、以、由、比、同、右

道筋町、お、意、挑、灯、差、お、中、事

一沙眼、之、糸、西、丸、より、退、お、刻、万、一、束、

入、比、右、道、筋、町、挑、灯、之、後、回、り

以上大威令續集

寛延元年十二月六日

琉球人、到、云、付、中、公

一火、之、元、之、後、列、之、入、念、中、事

一運、届、中、自、才、番、お、勤、町、内、夜、之、見、也、大、之、元



一 中付事

但同立以衣類之にお也以候之不用之被以

一到总宅 城其外所々之屋敷以道筋之

候之勿淨乃筋道不町々大火禁以候相

止て申以

一 沙汰番之新古言時より沙汰ノて申事

但取之足也り大く元一申付事

一 出火有く以て早速近付以松之掛け了

中事

一 沙汰番茶井戸遠き所を以斗樽等よりを

入居室て申事

辰十二月

覺

一 琉球人系以て付見物之屋敷以者共大勢

之有く以町中之立止て世以亦い注進く疎之

之屋敷以局立也其くい不中以松之仕以候者



町中一古觸以

十二月

右ノ通正津波以有町中不残一古觸以  
以上

十二月七日

町年考三人

覺

一近日琉球人由各地ニ系念仕以有町中不  
仕法云々杜念度下中付以見物仕以者共

底より外に不残有る琉球人通以弟以い  
はし高為い仕有度以事

一琉球人系念中以付通筋ノ町、道を造り  
悪敷有る砂を以て中以泥去るとして造り  
中居敷以勿海隣町と中合並能事、造  
下中以少も事、有る敷以琉球人初念  
く日ハ有る少手桶面、家々前並へ居  
掃除云油以琉球人通り以少く前水歩



一中事

一琉球人通り以刻名之月引事夜におやり  
不仕法云々松で中付以本戸眠く影之  
本戸付居喧嘩に海云々松了中付以  
琉球人光 城く日治之島是く島右て為  
同前事

右く通に作渡以る町中不残入念に松お觸  
以上

十二月八日

町年寄 三人

正寶寺録

十一月廿七日かれ也城の時お仕乃  
紫下宗下馬供満及い出入の等の  
寺を以目付より連以

寛延元年十一月廿七日以目付中山又席左束門  
右全長之郎連書三通

一琉球人 御中丸に也 城同日西丸に也



北 城より北付 御中丸より西丸に  
はお越し面、と蓮池沙門通羅越西丸  
中よりより北 城退教し候し同不出玄園  
より大丸の通退教し事

一西丸に北 城より西の琉球人 御中丸より  
退教後大丸沙門通退出し事

但内橋田沙門より方へ退おし面、と琉  
球人西丸大丸沙門入北を元合退お

く事

一大丸沙門内橋田沙門西丸大丸の門下馬に  
お残り候し分ち之人北 城より西に北田  
橋沙門内酒井左沙門尉屋敷肥和由余  
沙門内馬場外橋田の門外にお拂居る中  
且又下馬にお残り候しお掛居る候し  
小笠原右近將監屋敷前中多停豫り屋敷  
後明地にお拂居る中にお仕し面、退教



一 係屋鋪向寄之方右之場所、之内にお  
也居之松山中付之仕殿に充供也若引之為  
也此目付也小人目付若お重之同諸事  
指當相用之松也又山中付之仕殿之事

十一月

此目付

琉球人也

城之部下衆より内供也

乙連比覺

一口示之と萬石以上之部下衆より内出玄園茶

冠本出の外迄侍二人兼履取一人雨天

一 係傘持一人乙連冠本出の外より内より刀持

一人雨天一 係傘持手傘用之事

一万石以下之部下衆より内侍一人兼履取一人

乙連出玄園冠本出の外より内より刀持一人

雨天一 係傘持手傘用之事

一万石以下之部下衆若下衆橋内上一切入中

石敷之事



但初登有之面、ハ捷若内ト入以事

一中、ハ登、城、ハ面、ハ、糸履、五、下、連、以、事

右、ハ、通、山、公、得、二、三、城、ハ

琉球人也、城、ハ、糸、出、仕、ハ、面、ハ、供、也

一、ハ、城、内、若、至、以、場、所、覺

一、御、玄、園、若、冠、本、出、外、ハ、白、お、残、以、供、也、矣

一、沙、玄、園、迄、下、連、以、供、也、其、基、初、登、ハ、出、門

内、ハ、お、拂、若、至、以、事

一、中、ハ、ハ、より、登、城、ハ、面、ハ、供、也、其、中、ハ、ハ

一、出、門、内、行、若、若、至、中、以、事

一、法、大、名、面、若、若、沙、度、交、向、去、勿、海、中、ハ、ハ

一、色、ハ、一、切、若、至、不、中、以、之、人、刀、持、若、履、取

指、至、以、場、所、ハ、お、拂、以、事

十一月

由書付留 由弱書但、也  
觸書、ハ、八、日、附、九、日、と、あり



十二月十一日琉球人江戸より  
同十二日松平清康少将宗任系親由礼  
あり同十二日從四位上中將又從  
同日上使を以て米二子儀を御  
寛延元年十二月七日

由和定在り

琉球人系府付と松平廣摩より米二子儀  
江戸より江戸にお渡り先例通りと云ふ

琉球人松平廣摩より連來り十一日江戸  
事

大成令續集

寛延元年十二月十一日

覺

一琉球人今日家老より先達にお觸り通  
火之元無油所入念見たりお懐て中  
妙も油所有るを以て



十二月十一日

町年参三人

山寶寺

寛延元年十二月十二日

一御礼之礼有之付也表御御目見

御書院

系勤

松平藩磨書

同人参来

松平藩磨書

銀六十枚

卷物二十

銀馬代

卷物二十

同

藤田典昭

同月十二日

御書院縁形

松平藩磨書

浪口位之上  
中將之位

右へ通位階在御付以旨出在申出列在

相換書

相換書  
中堀田正亮

中渡

上使大目付河野豊前守

松平藩磨書

八木郎子儀

右へ御書院縁形人系府付前へ通位下へ



同月十二日琉球人山城の村お侍  
己参り使者の席深見等の事を令せ  
られり同日献物手長出流出汲の  
事を令せり同日明日沙礼小  
うりあ丸よ出仕の衣裳衣服刻限縮布  
中よい道筋掃除尼物人伍法等の觸  
あり

寛延元年十二月十二日亥月少輔按此より一  
年考松平

忠  
恒  
波

五日付

一 来日 十五日琉球國中山王使者也 檄沙  
礼中上の席 出所已前使者出礼の席  
波葉内見せり中上の通記茂附系以事  
一 琉球人の参り見分茶に仕立る面々大座  
間におとり法以席にて仕立る事



一琉球人自叙し口礼お海に去早速殿上  
く間も糸以柱に口改の事

右へ通て口得其意以西九のち同柱に  
口口得の

十二月

同日同断

来ル十五日例月く口礼云く口以口下

口口觸の 按さるよこれ琉球人  
口礼あるよりそなり

十二月

己上令條録  
憲教教典

寛延元年十二月十二日宮内少輔渡田書付

口口口口

口口口者

琉球人献上物有く口口口拾人將織袴等

来ル十五日口口 御城上幕幕運以柱に口

中渡の



出流方万年记

寛延元年十二月十日松平右近将監松平  
官内少輔渡江書付三通

大目付

出目付

酒造

出譜代大名同嫡子

高家

厚く同譜代同嫡子

出養者若同嫡子

兼く同縁親譜代同嫡子

芙蓉く同出役人

御中丸  
西丸

布衣以上出役人

右く面、琉球人出礼く節 御中丸お海

蓮池山門通西丸は出仕は格、向、くはお



連山

右同的

高家

鳳之同法同嫡子

出養者者同嫡子

兼之同縁親法同嫡子

芙蓉之同出役人

所中丸  
西丸

布衣以上出役人

法中法眼之醫師

明十五日琉球人口礼中上以万重密将存

大纹布衣总用法中法眼装束之及半时

也 城 所中丸相海次身西丸之孫也

比格一法連山之官之面、去不及也 城也

但法中法眼病丸之孫也、不及也

十二月十日



右同の

十二月十六日

表向又半村様

以上口書付前

憲教教典

寛延元年十二月十日

覺

一明十五日琉球人乞 城付松平藩摩弓

芝屋鋪より將監橋戸門前増上寺裏門

前通り通町芝上橋沙堀端通り幸橋沙

門上入藩摩弓屋鋪迄道筋掃除入念間

敷之意一と桶之入出一屋之中は先

進ふお觸の通町中往來者立やせし

中乃費の在尼物者不任法云々杜て仕

け有町中不殘之はお觸の以上

十二月

右通り通作波の町中不殘入念てはお



福江以上

十二月十四日

町年寄三人

大藏令信集  
正室事録

同月十六日中山王尚敬の使者具  
志川王子也城中将宗信これを率由  
年后刻大廣同よお御使者洋渴して  
御代智を賀しをる尚敬より  
有徳院殿

有徳院殿

後明院殿よ献物あり使者より  
物と献以同日西丸より也城あり

寛延元年十二月十五日

覺

一琉球人今日也 城江尾道筋手捕り入  
出屋在琉球人通り山少一茶二少見物  
く者共往是立屋より中熱る不伝法



云々松先達ニお觸以通入念勿海火ニ元  
切ノ見也ナリ以松町中不残ニお觸以以之

十二月

右ノ通段町沙奇ノ不仕作渡以同町中  
不残ニお觸以以之

十二月十五日

町年考之人

正室事源

寛延元年十二月十五日月次ノ出礼者ノ疏

球人也概ニ付年ノ后別大廣間ニお街也包中  
方若年考元女半時也也概琉球國中五  
正使具志川王子於大廣間街目見中山五  
より献上物

公方様ニ

- 一 御太刀 一 腰
- 一 御馬 一 匹
- 一 芳布香 三十袋



一香燻 二箱

一新涎香 百袋

一晒織芭蕉布 八十反

一晒織芭蕉布 同

一薄織芭蕉布 同

一編緬 八十卷

一太平布 百疋

一久米綿 百把

一書具籠飯 一對

一同大卓 二脚

一堆綿尻屨 一對

一羅紗 二十間

一泡壺酒 十壺

大御所様上

一御太刀 一腰

一御馬 一匹



一 香膏	二十袋
一 香燭	二箱
一 新涎香	同
一 太平布	八十匹
一 畦芭蕉布	三十反
一 瀉芭蕉布	同
一 薄芭蕉布	同
一 久米綿	八十把

一 編緬	三十卷
一 羅紗	十間
一 書具大卓	二脚
一 堆綿硯屨	一對
一 書具新版	同
一 泡盛酒	又壺

大納言様上茂右同所  
於大廣間出板縁御目見



公方様上

一 青帯香

十袋

一 大官香

十把

一 太平布

二十疋

一 清織芭蕉布

二十反

一 泡盛酒

二壺

大御所様

自分口礼  
具志川五子

大納言様上 同前

寛延年録

寛延元年十二月十五日琉球人年々切芝

城上礼相海西丸上芝城献上相教多有之

口元方系年記

寛延元年十二月十五日琉球人年々切芝

殿中大紋布衣素袍

如官日簿抄

柳受年表秘録



寛延元年十二月十八日

中山王府使官員

慶賀

正使

具志川王子

奴子十四人

副使

紫中  
大夫

与名原親方

奴子六人

賀儀官

池城親雲上

奴子二人

樂正

平敷親雲上

儀衛官

吳屋親雲上

掌翰史

津嘉山親雲上

園師

真柱屋親雲上

以上奴子  
名二人

使賀

金城親雲上

渡嘉友親雲上

座森味親雲上

幸池親雲上

名嘉地親雲上

稲嶺親雲上

伊舎堂親雲上

樂師



名護親雲上

以上奴子  
名二人

津波親雲上

樂童子

智念里チナン子

栗原里ヲハラ子

大城里ヲノスリ子

徳嶺里トクミネ子

湊川里ミナトカハ子

伊江里イヱ子

以上奴子  
名二人

通計九十八頁

琉球國中山王獻硯屏并題詩二首

閭闔排僊仗千官祝至尊鶯呼調舜樂虎

拜獻堯樽南極紅雲繞西池青鳥翻共球

來萬國淑氣滿乾坤

二

仰視碧天際俯瞰綠水濱寥閩無限觀寓

目理自陳大兵造化工萬殊莫不均群籟



雖參差適我無非新

又上

儲闈殿下二首

彤庭介壽恰深春三月韶華景象新御苑  
柳垂風徧拂上林花發露霑勻都緣聖澤  
涵濡久更覺大工長養頡天地陽和歸樂  
育惟將山阜頌楓宸

二

五紀載元良垂衣靖萬方彌天敷霧霧卒  
土列冠裳雉尾開宮扇螭頭繞御香山川  
增藻麗雲漢煥文章鳳詔開賢路鴻儒觀  
國光野人爭獻頌壽域祝無疆

又上

太上殿下二首

壽域弘開天地同遠來近悅效華高循環  
花甲乾坤久燦爛長庚景象隆蓂莢呈祥



千葉翠蟠桃獻瑞萬年紅塗歌巷舞歡聲  
徧南朔無殊西與東

二

澹蕩春光滿曉空逍遙御輦到離宮山河  
眺望雲天外臺榭參差烟霧中庭際花飛  
錦綉合林間鳥嘒管絃同即此歡娛齊鎬  
宴唯應率土樂薰風

琉球圖書翰

自江三殿下  
書亦同

謹呈一翰作

之片

公方樣

大衙所樣

大納云樣益衙棧嫌克是成所所正悅在  
友以然有乾

所代習以使者所所流所中上所後所大隅所  
有賴所如所乾

作所示所以所存所周所茲所為所涉所流所後所今所取



具志川王子若上江路之河右乃一腰河馬  
一疋毎日録之通献之仕江河執成等  
頼以誠惶謹云

卯月十一日

中山王 尚敬

酒井雅樂頭

堀田お模

本多伯智

松平右近將監

人、山中

琉球國聘使記附録○按是より  
雅樂頭忠知伯智等ハ正体あり

同月十七日明日音楽及ハハ服小  
より出仕の事衣服制限觸り所  
觸あり

寛延元年十二月十七日松平右近將監松平  
官内少輔波江書付並通

大目付

四目付



十二月十八日

表向女半时採

同功

高家

厚之同浩同嫡子

也奏者番同嫡子

兼之同緋敷浩同嫡子

芙蓉之同也没人

御本丸  
西丸

布衣の上也没人

法下法眼之醫師

明十八日琉球人音楽仕 闻石英也服下

以间在室将衣大纹布衣总用法下法眼

装束之方女半时也 城以松了仕古建以

尤至官之向、之不及也 城以

一同日於西丸茂仕下物有之以乃布衣以之



出役人牛長袴忌用 御中九折御次才  
西九上藤和比松一正連以

十二月十七日

出書付局  
憲教教典

寛延元年十二月十七日

明十八日琉球人又、乞 城、付松平  
藩摩子芝屋鋪より將監橋行の番増上  
寺表門通通町芝上橋四堀端通幸橋四上

入藩摩子屋敷と道筋掃除入念回教意  
一、手桶をわし、至て申上先連と和觸以通  
町申進来し者立や、申上申上乃鋪以在  
見おし者不取法云し、松一仕以、旨町中  
一、和觸以

十二月

大成令續集

同月十八日



博伝院殿

後明院殿大廣間より出御波音楽

と往せしるる年て

有法院殿

博伝院殿

後明院殿より中山王尚敬より上意

賜物及び具志川王子より順柄物の

事と老中より傳ふ

寛延元年十二月十八日

公方様

大納言様大廣間より出御琉球人喜樂江作付

早の於席より吸物酒口菓子仕下り也

中方若年等元太半村也也

一殿上り間也下順具志川王子

一柳より間役者熱中

中山王より巻物



公方様より

一白浪五百枚綿五百把

大所納様より

一白浪三百枚時服二十西九よ  
おいて

大納云様より

一右同納

具志川五子へ

公方様より

一白浪二百枚時服十

大所納様より

一綿百把西九よ  
おいて

大納云様より

一右同納

公方様より

一浪三百枚

一時服三完

後者惣中へ

樂人共へ



右ノ通西順ニ付中ノ旨於大廣間ニ之同  
由老中若年参元由列我松平右近將監中  
波ノ

組所中丸打海西九上艺球

寛延年録

寛延元年十二月十八日

一琉球人四時登城大廣間上本所音樂在  
作付漏法由譜代大名由役人艺球

一同所ニ付由長役席、口組並琉球人上  
由中物寺組初合又組出役有之

口流方万年記

寛延元年十二月十八日琉球人艺金城奉  
奏樂曲之由帖

第一奏樂

新年表

頃内

津波親雲上



笛

伊江里之子

笛

徳藏里之子

鼓小洞  
鼓子

知念里之子

挿板

湊川里之子

第二奏樂

賀聖明

唎明

津波親雲上

笛

伊江里之子

笛

徳藏里之子

鼓小洞  
鼓子

知念里之子

韻權

大城里之子

挿板

湊川里之子

第三

樂法朝

唎明

津波親雲上

笛

伊江里之子



笛

鼓小洞  
鼓子

韻

挿板

牙口唱曲

日暮中天自注

春色嬌

洞簫

德藏里之子

知念里之子

大城里之子

湊川里之子

伊江里之子

三弦

琵琶

津琴

笏

乾道泰自注

三弦

琵琶

以上

知念里之子

桑原里之子

湊川里之子

知念里之子

伊江里之子



續冷海

戊辰十二月十八日

音樂目

萬年春 賀聖明 樂清朝 日麗中天

春色嬌 乾道泰 鳳凰吟 慶皇都

奉霞觴 詩家事 琉歌

樂器

嘯 唳 橫笛 鼓 銅鑼 三金 三板

管 胡琴 長線 琵琶 二線 三線

四線

曲詞五首

シ日麗中天漏下遲キ公卿侍燕多チ今儀簫韶  
ヨ樂九迭奏獻觴九次ル爐烟細逐祥風吹群  
チ臣舞蹈天顏喜歲熟カン民康長若此六龍迴  
キ駕鳳樓深寶扇齊開扶玉几キ景星呈瑞慶  
イ雲多雨曜增輝四序和シ聖人道大如天地



歲歲年年奈樂何

春色嬌麗容和暖氣暄景物兒飄飄美堪

憐花開三月天嬌嬈嫩如鮮草萌芽挑似

火柳如烟士女的王孫戲耍鞦韆青春天

一忒再不來請看上苑肉蝴蝶兒對對的

穿花把兩翅插清明上景園和風吹牡丹

玉樓人沉醉樂在香花兒天

乾道泰坤道厚水又綠來山又青風雨順

五穀盡皆豐登是皇恩雨露及遠今朝

喜逢鳳闕降綸貴寶國明王襲爵土錦袍

香氣繞龍鱗千祥百福日月同光福國兼

佑民俺黎庶鼓腹而歌重見唐虞盛世

奉霞觴莫負良宵美景一杯一酌共一笑

乏珍瑤品看三牲五鼎訓兒曹經綸飽學

男兒表若使三遷教兒曹書香已有饒必

得个个簪纓妙紹箕裘伊須聳壑昂霄代



代公侯萬古標

詩家事在新春桃紅柳綠傍溪橋花映水  
中嬌鳥韻添文思賞美景題詩賦吟的吟  
和的和便是詩家樂

執政回簡

書館令披見作

三衙所樣益涉棧塹克安涉在忌悅之旨  
尤作純

御代智く御事御流候為可中上今度  
以使者具志川五子如目錄献上作

御前には 正初く御事色く候以猶薩摩書  
可中述以忌、講云

十二月

松平右近將監

武元

本多伯督書

正珍

堀田相模書

正亮



涌井雅樂  
忠知

中山王  
回答

以上琉球國聘使記附録

寛延元年十二月十八日琉球人今日也城

二月十六日回廊に口觸あり

正宝奉録○按しりし回廊とあるは  
前記の口觸の時の町觸をさし

同月廿一日琉球人此の家方よま

町觸あり同廿七日江戸を發して

帰國に  
攻途尾張中よをいて使替  
渡志友親雲上病死せり

寛延元年十二月廿日

覺

一明廿一日御之家方に琉球人系以道筋松平

藩摩也芝屋敷より赤羽橋去慈町西之保

八幡前より天徳寺裏に相良政吉郎

屋敷前通り口堀端虎口に入松平筑前守



屋鋪花眼井伊掃部頭屋鋪後永田馬場  
松平出羽守屋鋪花眼紀伊國殿、孫藏  
丈より魏町又町目口谷沙門にお市ヶ谷  
八幡前より尾張殿、孫藏丈より又八幡  
前にお市ヶ谷沙門外口堀端通り舟河原橋  
小石川口外水戸殿、孫藏丈より町堂前  
昌平橋にお市ヶ谷田町通町芝上橋増上寺表  
門より行方町將監橋より薩摩守芝屋

表に帰り比回道筋掃除入念回致、意一  
手桶より入出、並て申先達と相觸  
比通町中注還、者立局す、比中乃表に  
尤見お、者不仕法、今、柱、仕、比、旨町中  
不殘、は、お、觸、比、以上

辰十二月

右、通、は、作、波、比、乃、町、中、不、殘、は、お、觸、比、以上

十二月廿日

町年考三人



同月廿七日琉球人今日山邊地處是

正序

已上正室事錄

大成令續集

寬延元年十二月下旬琉球使還其國正月

到宮驛渡嘉敷親雲上死葬海國寺墓碣云

表琉球麻氏渡嘉敷親雲上法號直巖玄性居

士之墓

渡嘉敷親雲上姓麻名直富是琉球國

中山王正使具志川王子之使贊官也

從江都歸到尾州宮驛而病物故時寬

延二年己巳正月十二日本日葬埋于

海國寺地方

琉球同僚泣血拜立

琉球國聘使記附錄

十二月廿八日御用屋大月付四月付

等ノ物あり

寬延元年十二月廿八日



同月廿七日琉球人今日山邊地處是

已上正室李錄

大成令續集

寬延元年十二月下旬琉球使還其國正月

到宮驛渡嘉敷親雲上死葬海國寺墓碣云

表琉球麻氏渡嘉敷親雲上法號直巖玄性居

士之墓

渡嘉敷親雲上姓麻名直富是琉球國

中山王正使具志川王子之使贊官也

從江都歸到尾州宮驛而病物故時寬

延二年己巳正月十二日本日葬埋于

海國寺地方

琉球同僚泣血拜立

琉球國聘使記附錄

十二月廿八日御用屋大月付四月付

等ノ物あり

寬延元年十二月廿八日



時服之宛

大目付

河野豊前守

能勢因幡守

四目付

中山玄節左衛門

頼 玄屋長三郎

目二宛

右去琉球人所用掛りお勤以三付以下旨

於芙蓉間在中列在右近將監中渡々

四目付

長松寛右衛門

小知友右衛門

浪女扱宛

蕪田仁右衛門

窪田忠兵衛

小川孫七郎

祐山豊五郎

右同の三付以下旨於燒火之間若年考お

座文月少備中渡々

同二已巳年二月十六日

芙蓉間

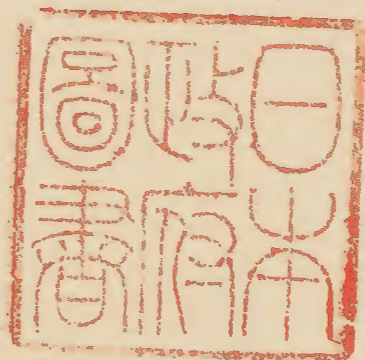


時服二

四目付  
上卷長三所

右去去年琉球人所用扣動以之付下  
之旨伯喜中酒若年号侍在

寛延年録



4



