

# 大日本史

三十二

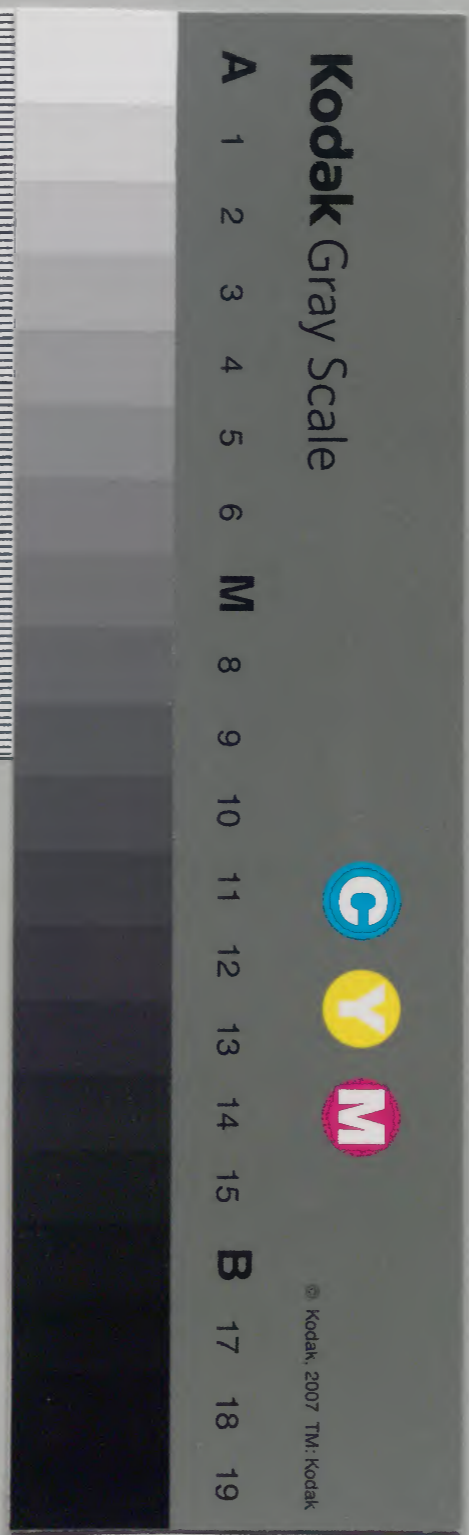
花園天皇	後二條天皇	後伏見天皇	伏見天皇
第六十七卷	第六十六卷	第六十五卷	第六十四卷
本紀	本紀	本紀	本紀

外書坊

史傳載紀

一五〇册	一〇架	七五函	二八三九號	和書門類
------	-----	-----	-------	------

二六九函	一五〇册	八架
内閣文庫		
番號	和 28399	
冊數	150 (32)	
函號	269	24



大日本史卷之六十一

淺草文庫

本紀第六十四

權中納言從三位源光圀 修

男權中納言從三位綱條 校

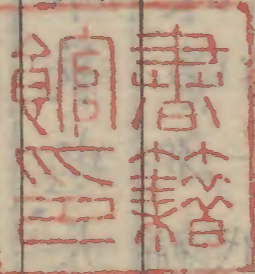
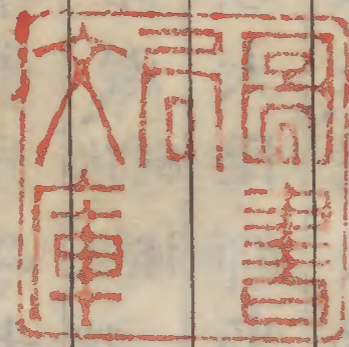
玄孫權中納言從三位治保 重校

伏見天皇

伏見天皇諱熙仁、後深草帝第二子也。歷代皇紀

皇年代略記、皇代略記、○一代要記、帝母玄王編年記、神皇正統記作第一子、誤

輝門院、文永二年四月二十三日壬戌生。歷代



皇紀、帝王編年記、皇年代略記、○八年八月

著袴、皇年代略記、建治元年十月為親王、十

一月立為皇太子、二年六月、始讀孝經、皇年

略記、皇代記、三年十二月冠、皇代記、皇

年十月二十一日戊寅、皇太子受禪於富小

路殿、伏見院御記、皇胤紹運錄、富小路關白

左大臣師忠、右大臣藤原忠教、內大臣藤原

家基、權大納言兼左近衛大將藤原兼忠、大

納言兼右近衛大將源通基、竝如故、公卿補

要記、歷代皇紀、十一月十五日壬寅、尊後宇多天皇

曰太上天皇、伏見院御記、一代十二月二十

五日辛巳、行幸于權大納言藤原實兼西園

寺第、避方忌、伏見院御記

正應元年戊子、春正月十一日丁酉、小大神

宮心柱蠹損、大雪壓倒寶殿門垣、于木於軒

廊、二月十三日戊辰、行幸于西園寺第、避方

忌、伏見院御記、是月北條盛房來居六波羅南方、

北條兼時移居北方、將軍執權、次第、三月十五日庚

大日本史 卷之十四 本紀 一

子、天皇卽位於太政官廳

伏見院御記一代要記、天作禮祀職

掌錄、增鏡、時年二十四  
紀、皇年代略記、皇夏四月

十日甲子、敕東大寺興福寺延曆寺園城寺

法勝寺轉讀金剛般若經三日、禳疫、貞和元

年十二月丙寅、避方忌于鳥羽殿、一代要記二十

日甲戌、本院幸春日社、慶宸筆唯識論、修三

十講、後深草院御願文、一代要記二十六日庚辰、

還宮、一代要記二十八日壬午、改元、一代要記、帝王編年記、皇

年代略記、皇代略記、東寺長者補任、六月八日辛酉、以從三位

藤原璋子為女御、女院小傳、二十六日己卯、

關白師忠罷左大臣、秋七月十一日甲午、以

右大臣藤原忠教為左大臣、內大臣藤原家

基為右大臣、大納言源通基為內大臣、公卿補任

一代要記、帝王編年記、二十八日辛亥、柰良大風、

興福寺講堂倒、一代要記、興福寺略年記、八月十日癸

亥、以皇子胤仁為親王、一代要記、帝王編年記、皇紀

略記、二十日癸酉、立女御藤原璋子為中宮、代

皇紀、後宮增鏡、九月二十五日丁未、本院幸春日

略傳、增鏡、九月二十五日丁未、本院幸春日

社留七日

一代要記

冬十月三日乙卯行幸權大

納言藤原實兼北山第避方忌

帝王編年記實兼據尊卑

分脈公卿補任

二十一日癸酉御禊

伏見院御記帝王編年記

代略記

二十七日己卯内大臣兼右近衛大

將源通基罷以權大納言藤原兼忠為内大

臣十一月八日己丑藤原兼忠罷左近衛大

將大納言兼右近衛大將藤原信嗣轉左近

衛大將大納言藤原實兼兼右近衛大將

要記歷代皇紀公卿補任

十八日己亥御太政官廳

一代要記

二十一日癸卯大嘗

一代要記歷代皇紀帝王編年記

二十

三日甲辰還宮

一代要記

十二月十六日丁卯號

所生準三宮藤原愔子曰玄輝門院

歷代皇紀女院

小傳後宮略傳

二年己丑春正月六日丙戌避方忌于玄輝

門院宮

帝王編年記

二月十九日己巳京師火

一代

要記

三月二十三日壬寅觀本院于鳥羽殿二

十六日乙巳還宮

增鏡園太曆文和三年

夏四月十二

日辛酉觀本院于鳥羽殿避方忌

一代要記十三

日壬戌關白師忠罷以右大臣藤原家基為

關白公卿補任歷代皇十四日癸亥還宮代

要記二十五日甲戌立胤仁親王為皇太子公卿

補任一代要記歷代皇紀帝王編年記皇代記以內大臣藤原兼忠

為傳公卿補任二十八日丁丑敕七大寺延曆寺

轉讀大般若經七日禳疫五月二十六日甲

辰免輕繫六月九日丁巳奉幣十二社太園

曆貞和二十七日乙亥修孔雀經法御傳一

代要記園太秋八月十七日甲子本院幸日

吉社留七日帝王編丙子晦以準大臣源基

具為太政大臣公卿補任歷代皇九月七日

癸未中院薙髮皇略年代十三日己丑東二條

院幸春日社帝王編二十八日甲辰關白家

基罷右大臣公卿補任歷代皇冬十月丁未

朔征夷大將軍惟康親王為北條貞時所逐

歸京師興福寺略年代記為貞時所逐據增

十四日將軍執權次第十三日蓋係發鎌倉

則為今年二十四年以本院皇子久明為親王

大日本史 卷之十四 雜記 五

九日乙卯、以父明親王為征夷大將軍、

帝王編年

記、將軍執權次第、○增鏡為二十五日者、蓋

係至鎌倉之日也、興福寺略年代記作十日、

一代要記、保曆十八日甲子、以內大臣藤原

兼忠為右大臣、大納言藤原實兼為內大臣、

公卿補任、歷代皇紀、帝王編年記、十二月十日乙酉、號準三

宮、憚子內親王曰五條院、一代要記、十二日

丁亥、行幸內大臣藤原實兼北山第、避方忌、

三年庚寅、春正月二十六日庚午、內大臣藤

原實兼罷右近衛大將、公卿補任、二十七日

辛未、新院幸春日社、留七日、帝王編年二十九

日癸酉、行幸北山第、避方忌、伏見院二月十

一日乙酉、本院薙髮、一代要記、歷代皇紀、帝王

代、三月四日丁未、紫宸殿木獅子裂、卜之、增鏡

十日癸丑、賊淺原為賴入宮作亂、天皇避之、

春日殿、衛兵赴討、為賴自殺、事定、還宮、參取

要記、歷代皇紀、帝王編年記、神皇正統記、皇

年代略記、皇代略記、增鏡、興福寺略年代記、

○保曆間十三日丙辰、太政大臣基具罷、  
公卿

大日本書紀

卷之四

新編

五

補任○歷代皇紀、帝王編年記、係十五日、二十六日己巳、天皇始

親政事、帝王編年記、夏四月八日辛巳、前參議藤

原實盛侍從藤原公久、坐淺原為賴事、逮捕

于六波羅、歷代皇紀、尊卑分脈、二十五日戊戌、內大臣

藤原實兼罷、公卿補任、○歷代皇紀、帝王編年記、係二十六日、六月

八日己卯、以大納言藤原信嗣為內大臣、秋

七月二十一日壬戌、藤原信嗣罷、左近衛大

將、權大納言藤原公守兼左近衛大將、權大

納言藤原公孝兼右近衛大將、公卿補任、代要記、歷代

皇紀、帝王編年記、八月二十五日乙未、卜石清水放

生會第三神輿、璽筥寶劔墜地於軒廊、善法寺文

書、圓太曆貞和二年、九月九日己酉、新院幸四天王寺、

十八日戊午、還宮、帝王編年記、○歷代皇紀、作十九日、二十五

日乙丑、奉幣石清水宮、善法寺文書、圓太曆貞和二年、冬十

一月二十一日辛酉、權大納言兼右近衛大

將藤原公孝罷、權大納言藤原兼基兼右近

衛大將、公卿補任、代要記、十二月四日癸酉、謁石清

水宮、八日丁丑、行幸賀茂社、帝王編年記、二十日



己丑、内大臣藤原信嗣罷。公卿補任、歷代皇紀、帝王編年記

二十五日甲午、以權大納言藤原公守為内

大臣。公卿補任、一代要記、歷代皇紀、帝王編年記

四年辛卯、春正月三日壬寅、觀本院於常盤

井殿。參取歷代皇紀、帝王編年記十七日丙辰、興福寺僧

徒以訴吉田莊傳教院事、遷春日神木於金

堂、十八日丁巳、然許之。興福寺略年代記十九日戊

午、興福寺僧徒訴造寺猶緩、遷神木於和泉

木津。參取歷代皇紀、皇年代略記、興福寺略年代記○帝王編年記係

月二日辛未、熱田社火、七日丙子、觀本院於

常盤井殿、藤原氏公卿以神木遷座不從、駕

帝王編年記二十三日壬辰、聽興福寺訴神木歸

座。歷代皇紀、帝王編年記三月二十三日辛酉、

内大臣藤原公守罷左近衛大將。歷代皇紀、帝王編年記

記二十五日癸亥、權大納言兼右近衛大將

藤原兼基轉左近衛大將、權大納言藤原實

重兼右近衛大將、夏五月二十七日癸亥、關

白家基罷、以左大臣藤原忠教為關白。公卿補任

歷代皇紀、帝 六月八日甲戌、慶等身十一面

觀音像於興福寺、祈雨、十五日辛巳、頓寫大

般若經於興福寺、使千僧慶讚之、興福寺略

修水天供於東寺、東寺長是日雨、興福寺略

補寺長者、秋七月二日丁酉、內大臣藤原公守

罷、公卿補任、一代要記、歷二十九日甲子、以

權大納言藤原兼基為內大臣、公卿補任、歷

代要記為二十一日、八月四日己巳、上上皇

皇后號曰遊義門院、女院小傳、後宮略傳、○

王編年記、冬十一月二十四日戊午、本院幸

春日社、興福寺略年代二十六日庚申、還宮、

興福寺略、十二月二十一日乙酉、關白忠教

罷左大臣、公卿補任、帝王編年記、○二十五

日己丑、以前內大臣藤原實兼為太政大臣、

右大臣藤原兼忠為左大臣、內大臣藤原兼

基為右大臣、前權大納言藤原公孝為內大

臣、公卿補任、一代要記、歷二十七日辛卯、興

福寺僧徒以訴改補大藏經檢校於龍華院、

大正編年記 卷之十四 十一

遷春日神木於移殿參取興福寺略年代記

代皇紀作二十八年日興福寺略年代記

五年壬辰春正月甲午朔日有食之園太曆貞和三

年以神木遷座元會不御殿園太曆貞和二日

乙未節會不御殿徹樂罷小朝拜國栖奏付

諸司奏於內侍所五日戊戌罷敘位七日庚

子白馬節垂簾十一日甲辰罷除日園太曆貞和三

年十三日丙午興福寺僧徒訴延曆寺僧永

源為御齋會講師遷春日神木於金堂興福寺略

年代記歷代皇紀○園太且訴參議藤原教

經藤原冬季藤原宗冬藤原資高右中辨藤

原光泰不待神木歸座與朝會乞除五人姓

氏罷朝參許之公卿補任參取興福寺略年代記十四日丁

未罷內論義右近衛陣饗十六日己酉蹈歌

節垂簾不御殿徹樂園太曆貞和二月甲子朔

以興福寺僧徒訴參議藤原冬良藤原宗嗣

右兵衛督藤原長相左中辨藤原俊光權右

中辨藤原顯家左少辨藤原為行治部大輔

藤原雅俊與朝會除姓罷朝參參取公卿補

年代 十五日戊寅修五壇法於禁中帝王編

夏四月二十一日癸未還龍華院院務於大

乘院神木歸座興福寺略年代記 ○歷代皇

三年二月二十二日甲申教經冬良宗冬宗嗣

資高長相俊光顯家為行復姓藤原氏許朝

參參取公卿補任 興 五月十五日丙午右大

臣藤原兼基罷左近衛大將○歷代皇紀為

權大納言藤原家教兼左近衛大將權大納

言藤原實重罷右近衛大將權大納言藤原

公衡兼右近衛大將公卿補任 閏六月十六

日丙午權大納言兼右近衛大將藤原公衡

罷權大納言兼左近衛大將藤原家教為右

近衛大將權大納言藤原實重兼左近衛大

將秋八月八日丁酉内大臣藤原公孝罷公卿

補任一代要記歷代 二十一日庚戌冬季光

泰雅俊復姓許朝參興福寺略 九月五日癸

亥前大納言源定實準大臣公卿補任 九日丁卯

大宮院崩、歷代皇紀、興福寺略十一日己巳、

罷例幣、帝王編年記冬十月二十四日壬子、兼良

親王薨、尊卑分脈十一月五日壬戌、以權大納言

藤原實重為內大臣、十二月二十五日壬子、

藤原實重罷左近衛大將、權大納言源通雄

兼左近衛大將、參取公卿補任、一代要記、是

日石清水神人據神宮寺、園太曆貞和三年、

二十八日乙卯、太政大臣實兼罷、公卿補任、

歷代皇紀、帝王編年記、

永仁元年癸巳、春正月二十一日戊寅、內大

臣藤原實重罷、公卿補任、歷代皇紀、○二十

八日乙酉、以權大納言藤原師教為內大臣、

公卿補任、一代要記、歷代皇紀、帝王編年記、二月七日甲午、奉幣

石清水宮、謝神人據宮寺、園太曆貞和三年二十五

日壬子、關白忠教罷、以前關白家基為關白、

公卿補任、一代要記、歷代皇紀、帝王編年記、三月二十日丙子、陞

伊勢風社為風宮、賽蒙古難平、參取太平記、伊勢兩神宮

末社二十六日壬午、東二條院幸春日社、帝王

編年 是月北條貞時以北條兼時為筑紫探

題夏四月十三日己亥鎌倉地大震帝王編年記將

軍執權次第興福寺略年代記保曆間記○一代要記係十二日太平記為是歲始置探

誤題山崩屋壞死者二萬餘人帝王編年記是月北

條久時來居六波羅北方將軍執權次第秋七月八

日壬戌遣權中納言藤原為兼於伊勢奉幣

大神宮參取伏見院御記二十日甲戌祈雨

伊勢已下八社是月修水天供祈雨伏見院御記

八月五日戊子改元伏見院御記公卿補任

引兼 冬十月二十九日辛亥彗星見興福寺略年代

節停宴帝王編年記興福寺略年代記是月一乘院僧徒與

大乘院僧徒戰一代要記興福寺略年代記十二月十三

日甲午前攝政左大臣家經薨公卿補任○歷代皇紀係

日十一十八日己亥北條貞時使近畿家人護

興福寺興福寺略二十二日癸卯以彗星遣

使蓮華王院大原淨金剛院三法華堂帝王編年

記後愚昧別是歲中院創南禪寺帝王編年

記應安元年

大日本 卷六十四 十一

記 ○普門行狀  
作正應二年

二年甲午春二月七日戊子號準三宮久子

內親王曰永陽門院歷一代要記夏五月十九

日己巳本院幸延曆寺帝王編年記○歷六

月庚辰朔北條貞時罷護興福寺兵興福寺略年代

記秋七月十三日辛酉東大寺僧徒神人有

所訴奉本寺八幡神興詣闕棄神興去十四

日壬戌遷之於東寺金堂禮堂參取帝王編年記一代要

雜記興福寺略年代記東寺八月八日丙戌前

關白太政大臣兼平薨歷代皇紀攝關傳尊卑分脈九日

丁亥以神興在京釋奠罷宴穩坐豎義園太曆康

永三九月七日甲寅本院幸日吉社帝王編年記

二十七日甲戌罷一乘院總管僧覺昭興福寺略

年代丁丑晦盜開神祇官八神殿戶帝王編年記

冬十月五日壬午興福寺僧徒遷春日神木

於和泉木津歷代皇紀興福寺略年十日丁

亥興福寺罷維摩會興福寺略是冬以神木

遷座罷京官除日園太曆延文元年

卷之四

三年乙未春正月丙午朔以神木遷座元會

垂簾徹樂罷國栖奏五日庚戌罷敘位七日

壬子白馬節垂簾不御殿徹樂罷國栖奏參取

帝王編年記園太曆延文二年八月癸丑罷御齋會帝王編年記興

福寺略記十六日辛酉踏歌節垂簾徹樂參取帝王

編年記園太曆延文二年三月改補一乘院大乘院兩總

管興福寺略夏四月二十四日戊辰雨雹和漢

合運五月四日丁丑遣使木津諭興福寺僧徒

神木歸座興福寺略年代記冬十月二十五

日丙寅列見以八幡神輿在京罷宴穩座十

一月十九日己丑罷五節園太曆康二十日

庚寅本院幸春日社興福寺略二十二日壬

辰罷節會設平座園太曆康二十三日癸巳

本院幸興福寺二十四日甲午幸長谷寺二

十五日乙未幸東大寺二十六日丙申本院

還宮大乘院僧徒與一乘院僧徒戰於春日

社興福寺略各取神木或遷之放光院或遷

之興福寺金堂參取歷代皇紀興福寺略年

大日本書紀 卷之四十四 神代卷 四十四



太曆一說作神木十二月十五日乙卯醍醐

遷金堂天滿宮紀代要記帝王編年記○歷代皇十九

寺火紀代要記帝王編年記○歷代皇十九日巳未東大寺八幡神輿歸座寺長者補任

四年丙申春正月庚午朔以神木遷座元會

垂簾徹樂罷小朝拜國栖奏七日丙子白馬

節垂簾徹樂罷國栖坊家奏和三年八日

丁丑罷御齋會和三年十一日庚

辰罷除目和三年十三日壬午土御門殿

成本院徙御馬和三年十六日乙酉蹈歌節垂

簾不御殿徹樂和三年二十二日辛卯新

陽明門院崩和三年二月十六日乙卯盜取大

學寮孔廟杉木障子和三年三月己巳朔三

島社火和三年二十六日甲午觀玄輝門院於

衣笠殿夏四月二十二日庚申盜取日吉神

輿裝飾和三年六月十八日乙卯關白家基

罷和三年六月十九日丙辰家基薨和三年

補任和三年秋七月三日庚午以神木故罷法勝

記和三年

補任和三年

補任和三年

寺八講和園太曆貞二十四日辛卯以左大臣

藤原兼忠為關白公卿補任一代要記歷八

月十一日下未號準三宮喜子內親王曰昭

慶門院皇歷代二十八日甲子內侍所臨時神

樂丙寅晦安樂壽院法華堂火帝王編九月

十六日壬午奪大乘院僧慈信檢校職付之

一乘院僧覺意興福寺略二十三日己丑將

修本殿遷御別殿帝王編冬十二月二十五

日己未關白兼忠罷左大臣二十七日辛酉

以右大臣藤原兼基為左大臣內大臣藤原

師教為右大臣準大臣源定實為內大臣公卿

補任帝王編年記

五年丁酉春正月乙丑朔以神木遷座元會

不御殿徹樂罷小朝拜國栖奏五日己巳罷

敘位七日辛未白馬節徹樂罷國栖坊家奏

和園太曆貞興福寺僧徒以奪大乘院慈信檢

校職付于一乘院覺意使神人毀藏人平信

忠宅興福寺略八日壬申罷御齋會興福寺

略年代

記、園太曆 貞和三年、十四日戊寅、罷内論義、十六日庚

辰、蹈歌節、垂簾不御殿、徹樂、罷國栖奏、園太曆貞

和三年、二月十五日戊申、慶法金剛院、皇代興

福寺罷常樂會、興福寺略 夏四月癸巳朔、日

有食之、東寺長補任者 十八日庚戌、冷泉富小路殿

火、一代要記、歷代略記、皇紀 天皇避之春日殿、帝王編年

三日、二十日壬子、罷吉田祭、帝王編年 二十日

日庚申、遷御二條高倉殿、皇代略 五月十二日

甲戌、柰良雨雹、圍八十許、興福寺略 十七日

己卯、夜盜入禁中、捕獲之、皇代略 六月五日丙

申、以禁中火奉幣十三社、帝王編年 十四日乙

巳、北條貞時置地頭於一乘院領地、歷代皇紀、興福

寺略年 十九日庚戌、多武峯神人以訴置一

乘院領地地頭奉神寶入京、皇代略記、○歷代

皇紀、神寶作神木、神寶歸座、今無所考、是月北條宗方來居六

波羅北方、秋七月、北條宗宣來居六波羅南

方、將軍執權次第、八月十二日癸卯、權大納言兼右

方、將軍執權次第、八月十二日癸卯、權大納言兼右

方、將軍執權次第、八月十二日癸卯、權大納言兼右

方、將軍執權次第、八月十二日癸卯、權大納言兼右

近衛大將藤原家教罷

公卿補任  
紀帝王編年  
○歷代皇

三、二十一日壬子春日神木歸座

興福寺略  
年代記

代皇紀園太  
曆貞和三年二十五日丙辰大納言藤原公

衡兼右近衛大將

公卿補任  
代皇紀帝王編年  
要記歷冬

十月十六日丙午內大臣源定實罷以權大

納言源通雄為內大臣前權大納言源通賴

準大臣

參取公卿補任帝王編年  
一代要記作通雄五月任誤○十八

日戊申北條貞時罷一乘院領地地頭

興福寺略

年代記閏十一月己丑朔日南至賜宴羣臣

皇紀皇年  
代略記

二十七日乙卯造富小路殿

歷代  
皇紀

十二月十七日乙亥內大臣源通雄罷右近

衛大將右大臣藤原師教兼左近衛大將

公卿

補任帝王  
編年記

六年戊戌春正月七日乙未六波羅捕前權

中納言藤原為兼八幡執行聖信白毫寺妙

智房

興福寺略  
年代記

三月十六日癸卯六波羅流

藤原為兼于佐渡

公卿補任  
○公保曆間記係二月夏四

月二十九日乙酉右大臣藤原師教罷左近

衛大將五月二十三日戊申權大納言藤原

冬平兼左近衛大將六月十二日丁卯內大

臣源通雄罷二十三日戊寅以大納言藤原

公衡為內大臣公卿補任秋七月十九日甲

辰如衣笠殿帝王編二十一日丁未天皇讓

位於皇太子上尊號曰太上天皇帝王編

運錄皇代記皇年徙御二條高倉殿園太曆

年帝藉北條時宗力踰次得立增鏡後復以詭

詞嚇北條貞時由是富仁親王亦得立為儲

貳梅松論後伏見帝即位上皇聽政院中神皇

記及後二條帝登極稱中院增鏡延慶元年富

仁親王踐阼是為花園帝上皇再聽政神皇

記歷代應長元年正月徙常盤井殿歷代正

和二年十月屬機務於後伏見上皇增鏡神

記移居伏見殿幽閒度日增鏡薙髮法名素融

一代要記歷代皇紀帝乾元元年三月徙持

明院皇紀文保元年九月三日丙寅崩於持

明院伏見帝御中陰記帝王編年記皇代

記皇胤紹運錄醍醐報恩院文書年

五十三

帝王編年記、聖胤紹運錄、皇年代、火

葬於深草

伏見帝御中陰記、神皇正統記作五十誤

帝法華堂

伏見帝御中陰記、稱伏見院、一代要記、歷

編年

帝善和歌立書

增鏡、命藤原為兼選萬葉

集以下和歌

伏見帝御增鏡、曰玉葉和歌集、增鏡、拾芥

鈔、初帝為北條時宗所援立、因與時宗子貞

時謀立後伏見帝、後宇多上皇讓其違先帝

詔、貞時遂議定使後深草龜山二帝之後迭

立、限以十年、終馴致元弘之亂云

參取神皇正統記、梅

論

大日本史卷之六十四終

大日本史卷之六十五 公孫權中納言從三位源光圀 修

大日本史卷之六十五

公孫權中納言從三位源光圀 修

權中納言從三位源光圀 修

太子中納言從三位綱條 校

玄孫權中納言從三位治保重 校

後伏見天皇

後伏見天皇諱胤仁、伏見帝第一子也、母准

三宮藤原氏神皇正統記一代要記正應元

年三月三日戊子生帝王編年記一代要記皇代記增鏡○皇胤紹

大日本史 卷六十五 本紀 三十一

運錄一本、歷代皇紀、皇紀、皇代記、略記、增鏡、二月、為永福門院所子養、皇紀、

立為皇太子、皇紀、皇代記、略記、增鏡、八月、為親王、二年四月

著袴、皇紀、皇代記、略記、增鏡、永仁二年六月、始讀

孝經、皇紀、皇代記、略記、增鏡、六年七月二十二日丁未、皇

太子受禪於二條富小路殿、皇紀、皇代記、略記、增鏡、一代要記、帝王

任、增鏡、富小路殿據毘沙門、以關白兼忠攝

政、左大臣藤原兼基、右大臣藤原師教、內大

臣兼右近衛大將藤原公衡、權大納言兼左

近衛大將藤原冬平、竝如故、公卿補任、八月

三日丁巳、尊伏見天皇曰太上天皇、皇紀、皇代記、略記、增鏡、

親王為皇太子、皇紀、皇代記、略記、增鏡、○帝王編年記、作七月

日辛未、遷御二條高倉殿、和國太曆貞和四年、二十一

日乙亥、上上皇中宮號曰永福門院、公卿補任、女院

寺火、略記、皇代略記、二十一日乙巳、內大

王編年記、歷代皇紀、皇紀、皇代記、略記、增鏡、○帝王編年記、作七月

日辛未、遷御二條高倉殿、和國太曆貞和四年、二十一

日乙亥、上上皇中宮號曰永福門院、公卿補任、女院

寺火、略記、皇代略記、二十一日乙巳、內大

王編年記、歷代皇紀、皇紀、皇代記、略記、增鏡、○帝王編年記、作七月

日辛未、遷御二條高倉殿、和國太曆貞和四年、二十一

日乙亥、上上皇中宮號曰永福門院、公卿補任、女院

寺火、略記、皇代略記、二十一日乙巳、內大



臣藤原公衡罷右近衛大將公卿補任二十五日

巳酉權大納言藤原内實兼右近衛大將公卿

補任一代要記冬十月十三日丁卯天皇即位

於太政官廳時年十一天祚禮祀職掌錄帝

歷代皇紀皇二十五日巳卯御禊十一月二

十日癸卯大嘗帝王編年記一代要記歷代

十二月二十日癸酉攝政兼忠罷以左大臣

藤原兼基攝政公卿補任帝王編年記是月

彗星見興福寺略

正安元年巳亥夏四月十四日甲子攝政兼

基罷左大臣公卿補任帝王編二十五日乙

亥改元帝王編年記一代要記歷代二十六

日丙子以右大臣藤原師教為左大臣内大

臣藤原公衡為右大臣權大納言藤原冬平

為内大臣公卿補任一代要記帝王編年六

月二日辛亥以前内大臣藤原公守為太政

大臣秋八月二十九日丁丑内大臣藤原冬

平罷左近衛大將冬十月十三日辛酉太政

大日本史 卷六十五 補記

大臣公守罷公卿補任帝王編十九日丁卯

行幸右大臣藤原公衡北山第帝王編十一

月二十一日戊戌以兼基為太政大臣攝政

仍舊公卿補任二十七日甲辰行幸攝政兼

基二條第帝王編○歷代皇紀本月五

條殿門院所日玄輝門院移二條殿據此則二

居與本書異十二月二十日丁卯右大臣藤

原公衡罷公卿補任帝王編○二十七日

日甲戌以前內大臣藤原公孝為右大臣公卿

多編置伊豆濟北

二年庚子春正月三日庚辰天皇加元服歷代

皇紀皇胤紹運錄帝王編年記一代五日壬

午權大納言兼右近衛大將藤原內實轉左

近衛大將權大納言藤原家平兼右近衛大

將公卿補任帝王編年記十一日戊子觀本

院新院於富小路殿帝王編年記一代二月

丁未朔日有食之帝王編三月八日甲申新

院所居常盤井殿火歷代皇紀皇年代略記

大日本書紀卷之五

代要記 作九日 復五月三日戊寅攝政兼基罷太政

大臣公卿補任一代要記○歷代皇紀係六月

月十日甲寅修四隅四界祭二十一日丙寅

奉幣伊勢以下五社禳疾疫和園太曆貞秋閏

七月三日丙午賜西大寺僧叡尊號興正菩薩

薩東大寺尊勝院所藏救書帝上編年記賜菩薩號始于此

續按元亨釋書行基傳曰賜號大菩薩然據

冬十一月二十一日壬戌以慶興福寺奉幣

三社帝王編年記十二月十六日丁亥以攝政兼

基為關白公卿補任帝王編年記

三年辛丑春正月壬寅朔雨不受朝歷代皇紀二

十一日壬戌天皇禪位於皇太子帝王編年記

代略歷代皇紀皇年徙御二條富小路殿毘沙門堂

所藏和園太上尊號曰太上天皇帝王編年記

增鏡記稱新院及後醍醐帝即位更稱本院增鏡

正和二年伏見帝薙髮一代要記上皇專裁

政事歷代皇紀初上皇在位時北條貞時定後

深草龜山兩宗迭立之策限以十年梅松論至

元亨元年十月上皇祈石清水宮以皇子量

仁親王居東宮嘉曆元年量仁立為皇太子

上皇又祈賀茂社以皇太子早承大統後伏見帝

御願書元弘元年後醍醐帝幸笠置山北條高

時奉皇太子踐阼上皇御常盤井殿增鏡太平記

又決政事神皇正統記增鏡三年三月赤松則村奉

後醍醐帝詔來攻上皇與光嚴帝花園帝徙

御六波羅敕徵諸方兵五月足利尊氏到京

師上皇以為助我既而尊氏奉後醍醐帝詔

攻六波羅上皇大驚突圍東出增鏡太平記幸伊

吹太平護國寺留十八日歸京師皇年代略記六

月薙髮於持明院法名理覺後改行覺皇代略記

皇代略記延元元年四月六日壬午法皇崩于持

明院殿年四十九皇胤紹運錄皇年代略記火

葬於嵯峨野奉安遺骨於深草法華堂皇代略記

皇代略記遺詔稱後伏見院皇年代略記

大日本史卷之六十五終

大日本史卷之六十五  
 後二條天皇  
 後二條天皇諱邦治後宇多帝第一子也母  
 西華門院神皇正統記一代要記弘安八年  
 二月二日乙巳生一代要記弘安八年  
 權中納言從三位源光圀本紀第六十六  
 男權中納言從三位綱條校  
 女孫權中納言從三位治保重校

大日本史卷之六十六

本紀第六十六

權中納言從三位源光圀

男權中納言從三位綱條校

女孫權中納言從三位治保重校

後二條天皇

後二條天皇諱邦治後宇多帝第一子也母

西華門院神皇正統記一代要記弘安八年

二月二日乙巳生一代要記弘安八年

大日本史 卷六十六 本紀

略記、皇代略記、皇胤、九年十月、為親王、一代要記

紹運錄、作三月一日、永仁六年六月、冠於冷泉萬里、歷代皇紀、皇

小路殿、七月後伏見、天皇登祚、八月立為皇、年代略記

太子、一代要記、歷代皇紀、皇代記、皇年代略

正安三年、正月二十一日壬戌、皇太子受禪、記、增鏡、冷泉萬里小路殿、據皇代記

於二條高倉殿、一代要記、歷代皇紀、皇年代略記、公卿補任、二條高倉殿

據毘沙門堂所藏記、關白兼基、左大臣藤原、園太曆貞和四年

師教、右大臣藤原公孝、內大臣藤原冬平、權

大納言兼左近衛大將藤原內實、權大納言

兼右近衛大將藤原家平、竝如故、公卿補任、一代要記

歷代皇紀、二十八日己巳、尊後伏見、天皇曰、太上

天皇、歷代皇紀、帝王編年記、皇年代略記、繼塵記、作二十九日

二日壬午、行幸前右大臣藤原公衡北山第、

避方忌、行幸部類記、公卿補任、尊卑分脈、公卿補任

勝光院火、帝王編年記三月十九日己未、號準三

宮藤原瑛子曰昭訓門院、女院小傳、後宮略傳、院號定部類記

引藤原實躬記、二十四日甲子、天皇即位於太政官

廳、時年十七、夫祚禮祀職掌錄、一代要記、夏四

大日本史、卷之六、排、一

月五日甲戌興福寺僧徒以與大和國民爭

遷春日神木於金堂興福寺略六月二日庚

午以前內大臣源定實為太政大臣公卿補

要記、歷代皇紀、是月北條基時來居六波羅北方將軍

執權次第秋七月三日庚子罷法勝寺八講園太

和三八月十五日辛巳以皇從祖弟富仁為

親王一代要記、歷代皇紀、增鏡皇二十四日庚寅立富

仁親王為皇太子一代要記、歷代皇紀、萬一記、增鏡、以左

大臣藤原師教為傅公卿補任一二十五日辛

卯前攝政兼忠薨公卿補任九月二十日丙

辰大和國民據二上山作亂發兵討之賊逃

走丙寅晦神木歸座冬十月二十五日丁卯

大和國民掠春日四社神鏡各二若宮神鏡

十又據二上山官符發大和兵士及興福寺

僧徒討之賊伏誅興福寺略二十八日甲午

御禊一代要記、歷代皇紀、增鏡十一月二十日乙

卯大嘗略代要記、歷代皇紀、皇年代十二

丙寅朔索竊春日神鏡者奉幣春日社十日

乙亥北條貞時奏元兵寇薩摩子敷島吉續記

二十七日壬辰悉獲神鏡還藏春日社興福寺略

年代記

乾元元年壬寅春正月二十日乙卯號準三

宮瑞子女王曰永嘉門院女院小傳貴女鈔歷代皇紀院號定

部類記引藤原實躬記三月十五日己酉號

準三宮嬪子內親王曰陽德門院歷代皇紀女院小傳

院號定部類記興福寺僧以訴事遷春日神

木於金堂參取歷代皇紀興福寺略年代記二十六日庚申

中院徙御持明院歷代皇紀僧徒奉神木至泉木

津歷代皇紀興福寺略年代記夏六月十六日己卯觀禪

林寺法皇於龜山殿增鏡以皇弟尊治皇子邦

良為親王歷代皇紀皇代記皇年代略記邦良據紹運要略○公卿補任作十

日二十八日辛卯神木歸座歷代皇紀興福寺略年代記

秋七月八日庚子大風雨水泉木津橋長谷

寺堂舍漂流興福寺略二十七日己未玄輝

門院所居火歷代皇紀是月太政大臣定實罷公卿

補任○一代要金澤貞顯來居六波羅南方記作四月六日



平氏系圖、將八月二十八日己丑、以藤原忻

子為女御、女院小傳、冬十月五日乙丑、以北

條貞時子菊壽麻呂死、不奏事七日、吉續記、園太曆

貞和十一月二十六日庚戌、改元、吉續記、公卿補任、一

代要記、皇年代、略記、皇代、二十一日辛亥、以右大臣藤

原公孝為太政大臣、內大臣藤原冬平為右

大臣、權大納言藤原內實為內大臣、吉續記、公卿補

任、一代要記、十二月二十九日戊子、興福寺

僧徒以訴事遷春日神木於移殿、興福寺略

○太曆貞和二年、吉續記、係晦

嘉元元年癸卯、春正月庚寅朔、以天皇患疤

瘡、神木在京、元會不御殿、徹樂、罷小朝拜國

栖奏、吉續記、參取公卿補、五日甲午、罷敘位、

吉續記、公卿補任、七日丙申、白馬節、不御殿、

徹樂、罷國栖奏、八日丁酉、罷御齋會、十六日

乙巳、蹈歌節、徹樂、罷國栖奏、園太曆貞和三年十九

日戊申、神木歸座、吉續記、園太曆貞和三二

月二十三日壬午、日吉八王子三宮火、今出河內

相府記、日吉、夏四月三日辛酉、禪林寺法皇

幸東大寺、四日壬戌、幸春日社、遂幸興福寺、

興福寺略年代、○還宮日闕十一日己巳、興福寺僧徒以

訴事遷春日神木於金堂、○園太曆貞和四年

記、○興福寺略年代閏月五日癸巳、內大臣藤原內實罷左

近衛大將、權大納言兼右近衛大將藤原家

平轉左近衛大將、權大納言藤原道平兼右

近衛大將、公卿補任十六日甲辰、神木歸座、興福寺略

年代、是月召還藤原為兼、公卿補任、冷泉家

一作二月十日六月丙辰晦、春日社神厨火失第

四殿神鏡、興福寺略秋七月三日己丑、罷法

勝寺八講、園太曆貞和三年六日壬戌、頓寫太般若

經於興福寺祈雨、十三日己巳、又祈、興福寺

記、八月五日庚寅、改元、一代要記、皇年代略

補任、將軍、執權次第十七日壬寅、占春日社第四殿神

鏡失、遣使以社庫所藏神鏡代之、十九日甲

辰、興福寺僧徒遷春日神木、訴延曆寺僧侵

奪河內坂田二莊稅、敕流延曆寺僧慈俊、賴

俊等九月十四日己巳神木歸座興福寺略

二十四日己卯立女御藤原忻子為中宮院女

小傳歷代皇紀○後宮略冬十二月十九日

壬寅新後撰和歌集成尊卑分脈冷泉家系

二年甲辰春正月二十一日甲戌東二條院

崩公卿補任一代要記園太三月十三日乙

丑太政大臣公孝罷公卿補任一代皇紀夏六月

六日丁亥避祇園神輿於萬里小路殿八日

己丑還宮園太曆康二十八日己酉興福寺

僧徒逐生駒莊地頭北條貞時流首事者補

地頭興福寺略秋七月三日癸丑罷法勝寺

八講園太曆貞十六日丙寅本院崩公卿補

長者補任石清水善法寺十七日丁卯葬後

深草天皇鏡增是月春日山木多枯八月七日

丁亥夜大風雨有光怪如日者五出自春日

山向西北飛興福寺略二十四日甲辰石清

水神人宗永等姓據神宮寺聚眾石清水善

園太曆貞二十七日丁未釋奠以大喪罷宴

和三年

穩座、豎義、百度座、和園太曆貞三年九月十三日壬

戌、石清水社務妙清捕宗永等、神人五人自

殺廊內、石清水善法寺文書曰據園太曆貞和三年○本書作三日二十

五日甲戌、以興福寺請罷生駒莊地頭職、取參

歷代皇紀、興福寺略年代記○略年代記、興福寺略年代記、二十六日、二十八日丁丑、

夜葛城山有光、歷代皇紀○興福寺略年代記、二十九日、

月二十五日甲辰、遣公卿於春日社奏神樂、

興福寺略年代記戊申晦、準大臣源通賴罷、公卿補十

一月北條時範來居六波羅北方、平氏系圖十二

月十七日乙未、內大臣藤原內實薨、公卿補代

要記、歷代皇紀三年乙巳、春正月十六日癸亥、禪林寺法皇

幸興福寺、十九日丙寅、還宮、興福寺略年代記二十

九日丙子、以權大納言藤原家平為內大臣、

公卿補任、一代要記、歷代皇紀、二月丙午晦、禁京師沽酒、興

寺略年三月五日辛亥、觀二條殿、○本書不

代記今無所考、蓋大六日壬子、聽講羣書治要、七

覺寺上皇也、

日癸丑、蹴鞠詩歌合、八日甲寅、還宮、園太曆康永三

年九日乙卯地震要記二十三日己巳中院

幸春日社○還宮夏四月六日壬午興福寺

僧徒放火燒達磨寺興福寺略十二日戊子

關白兼基罷以左大臣藤原師教為關白公卿

補任歷二十三日己亥北條宗方矯征夷大

將軍久明親王命殺北條時村五月四日己

酉北條貞時誅北條宗方參取一代要記歷

興福寺略年代記秋七月十二日丁巳前太

政大臣公孝薨公卿補任一代九月十五日

己未禪林寺法皇崩皇年代略記龜山帝御

興福寺略年代記○東寺十七日辛酉葬龜

山天皇龜山帝御葬冬閏十二月十七日己

未關白師教罷左大臣二十一日癸亥以右

大臣藤原冬平為左大臣內大臣藤原家平

為右大臣準大臣藤原實家為內大臣公卿

歷代皇紀

德治元年丙午春三月庚子晦前太政大臣

定實薨夏四月十四日甲寅右大臣藤原家

平罷左近衛大將公卿補任權大納言兼右近衛

大將藤原道平轉左近衛大將大納言源具

守兼右近衛大將公卿補任五月慶等身十

一面觀音像於興福寺祈雨興福寺略六月

六日乙巳避祇園神輿於萬里小路殿七日

丙午還宮園太曆康永三年是月內大臣藤原實家

罷公卿補任秋九月十二日庚辰以龜山天皇周

忌非常赦繼塵冬十一月八日乙亥熊野社

火一代要記十二月六日壬寅以前內大臣藤原

實家為太政大臣權大納言藤原道平為內

大臣公卿補任一代要記○十四日庚戌改

元一代要記興福寺略年代記東寺長者補任二十

日戊午卜定獎子內親王為齋宮後宮略傳

關白師教罷皇太子傳以左大臣藤原冬平

兼傅公卿補任二十九日乙丑二條富小路殿火

園太曆文和二年○公卿補任作二十八日

二年丁未春正月十二日戊寅修結緣灌頂

於石清水宮著為式仁和寺御傳東三月二

日丙寅關東地大震一代要記夏四月三日丁酉

內大臣藤原道平罷左近衛大將權大納言

藤原經平兼左近衛大將公卿補任六月二

十二日乙卯號準三宮譽子內親王曰章義

門院後宮略傳院號定部類記引藤原實躬記○歷代皇紀作四月秋七月

二十四日丙戌遊義門院崩公卿補任女院小傳園太曆文

和元年○後宮略傳作二十六日一日二十六

日戊子葬遊義門院園太曆文和元年二十七日己

丑一院薙髮仁和寺御傳○公卿補任一代要記興福寺略年代記係二十

日六冬十一月二十日辛巳一院幸東大寺歷代

皇紀東寺長者補任○一代要記二十一日

癸未幸春日社遂幸興福寺二十三日甲申

還宮十二月十五日丙午興福寺僧徒奉春

日神木訥前備中守賴綱姓達磨寺僧仙海

等事遣兵宇治撤橋防之十九日庚戌遣前

權中納言藤原雅藤下院宣罷防禦兵興福寺略

年代二十日辛亥神木入法成寺歷代皇紀

年代公卿相率奉迎興福寺略

三年戊申春正月以神木在京罷敘位御齋

會歷代皇紀參取興下宸筆敕諭興福寺僧

徒興福寺略二月三日癸巳賜東寺故僧正

益信號本覺大師參取一代要記東寺長者

德治秋七月十二日己巳先是以興福寺許

流前備中守賴綱于尾張僧仙海于參河下

院宣諭僧徒興福寺略至是神木歸座公卿

歷代皇紀皇年代略八月四日庚寅征夷大

將軍式部卿久明親王為北條貞時所逐歸

京歷代皇紀皇年代略記皇代略記○將軍

十日丙申以守邦王為征夷大將軍歷代皇

曆間記作二十三日己酉日吉聖真子客人

社火歷代皇紀皇是月不豫歷代皇二十三

日庚戌大漸增鏡二十五日辛亥天皇崩于二

條高倉殿年二十四一代要記歷代皇紀皇

東寺長者補仕保曆間記將葬于北白河殿

一代要記稱後二條院歷代皇紀皇胤紹運

帝即位之日右近衛中將藤原家定奉御劔



倒授内侍世以為不祥增鏡

大日本史卷之六十六終

大日本史卷之六十七

本紀第六十七

權中納言從三位源光圀 修

男權中納言從三位綱條 校

玄孫權中納言從三位治保 重校

花園天皇

花園天皇諱富仁伏見帝第三子也神皇正統記○正

一代要記、歷代皇紀、皇年代略記、保曆間記、  
增鏡作第二子、蓋以立為皇太子、越兄寬性、

法親王為母顯親門院歷代皇紀、皇胤紹運  
第二也錄、興福寺略年代記

增鏡、永仁五年七月二十五日丙戌生、歷代皇紀、

記、皇年代略記、○一後伏見帝養為子、公卿補任、

代要記作二十六日正安三年八月著袴、皇年代略記為親王、

遂立為皇太子、皇年代略記嘉元元年十二

月始讀孝經、皇年代略記德治三年八月後二條

帝崩、二十六日壬子、皇太子踐阼於土御門

東洞院殿、公卿補任、毘沙門堂所藏記、園太

殿町關白師教攝政、太政大臣實家、左大臣

藤原冬平、右大臣藤原家平、內大臣藤原道

平、權大納言兼左近衛大將藤原經平、大納

言兼右近衛大將源具守竝如故、公卿補任、

歷代皇紀、二十八日甲寅葬後二條天皇、皇代九

月十九日甲辰立皇從祖兄三品太宰帥中

務卿尊治親王為皇太子、皇代略記、增鏡、○歷代皇

紀或作以左大臣藤原冬平為傳、一代要記、

十月九日甲子改元延慶、公卿補任、一代要記、

太曆文十九日甲戌以征夷大將軍守邦王

為親王、歷代皇紀二十四日己卯以延曆寺訖罷

益信賜號

一代要記

十一月十日乙未攝政師教

罷

公卿補任歷代皇紀

以左大臣藤原冬平

攝政

歷代皇紀興福寺略年代

十六日辛丑

天皇即位於太政官廳

一代要記歷代皇紀

福寺略年代記

時年十二

一代要記

九日甲寅前內大臣源通基薨

公卿補任歷代皇紀

二月丙辰朔號上皇所生準三宮源基子曰

西華門院

貴女鈔院號定部類記引藤原實

紀二

是月北條貞房來居六波羅北方

武家補任

將軍執權次第

二年己酉春正月十三日丁酉號準母藤原

寧子曰廣義門院

女院小傳貴女鈔歷代皇紀院號定部類記引藤原

實躬

二十一日乙巳宇佐八幡宮火

歷代皇紀二

月三日丁巳號準三宮永子內親玉曰章善

門院

歷代皇紀院號定部類記引藤原實躬誌癸未晦東大寺僧

徒奉八幡神輿至二條萬里小路殿請復益

信大師號

園太曆康

遷之東寺

歷代皇紀園太曆延文元

年三月甲申朔太宰府言元兵將復入寇

歷代

皇十四日丁酉攝政冬平罷左大臣十九日

壬寅以前右大臣藤原公衡為左大臣公卿補任

一代要記夏六月二十七日戊寅號準三宮

瑋子內親王曰朔平門院女院號定部類記

引藤原秋七月二十日庚子復益信大師號

東寺長者補任○一二十八日戊申延曆寺

僧徒奉日吉神輿入京歷代皇紀皇年代略

且不書歸座蓋請○本書不載其故

罷益信大師號也八月七日丁巳釋奠罷宴園太曆康

永三十五日乙丑左大臣藤原公衡罷歷代皇紀

○公卿補九月五日乙酉東大寺八幡神輿

歸座歷代皇紀東寺長者補冬十月六日乙

卯以北條貞時女死不奏事五日和元太曆貞

十五日甲子太政大臣實家罷公卿補任

前內大臣藤原信嗣為太政大臣右大臣藤

原家平轉左大臣內大臣藤原道平為右大

臣權大納言藤原經平為內大臣公卿補任

歷代二十一日庚午御禊一代要記歷代皇紀皇胤紹運錄皇

年代略記、○增鏡 二十四日癸酉内大臣藤

原經平罷左近衛大將、大納言兼右近衛大

將源具守轉左近衛大將、大納言藤原實泰

兼右近衛大將、公卿補任、十一月二十四日

癸卯、大嘗、一代要記、歷代皇紀、皇紀、皇紀、皇紀、○增鏡、係

前月御 十二月五日甲寅延曆寺僧徒奉日

吉七社神輿入京、請罷益信大師號、東寺長

○歷代皇 十七日丙寅避方忌、毘沙門堂所

地不 紀作九日

三年庚戌夏四月二十四日辛未、大納言源

具守罷左近衛大將、公卿補任、二十八日乙亥、前

權大納言藤原兼教準大臣、大納言兼右近

衛大將藤原實泰轉左近衛大將、權大納言

藤原公顯兼右近衛大將、公卿補任、是月疾

疫流行、五月二十七日甲辰、修四隅四界祭

禳疾疫、園太曆貞 六月二十八日甲戌、以皇

弟吉永為親王、班記家官 秋七月、北條時敦來

居六波羅南方、平氏系圖、將軍執權次第、○

系圖曰、後移北、然不書年月、

系圖曰、後移北、然不書年月、

系圖曰、後移北、然不書年月、

故不取 冬十一月甲戌朔罷益信大師號一代要記

六日己卯鎌倉大火將軍執權次第癸卯晦日吉神

輿歸座歷代皇紀十二月十三日丙辰太政大臣

信嗣罷公卿補任歷代皇紀十五日戊午以冬平為太

政大臣攝政如舊公卿補任一代要記歷代皇紀十九日壬

戌上後二條中宮號曰長樂門院女院小傳後宮略傳

公卿補任○歷代皇紀貴女鈔作二年是歲金澤貞顯來居六

波羅南方將軍執權次第

應長元年辛亥春正月三日丙子天皇加元

服于紫宸殿宸殿據毘沙門堂所藏記紫五

日戊寅大風壞屋揚沙七日庚辰以加元服

原輕繫毘沙門堂所藏記十四日丁亥中院移御常

盤井殿歷代皇紀三月十五日丁亥以攝政冬平

為關白公卿補任一代要記歷代皇紀二十日壬辰前太政

大臣信嗣薨公卿補任園太曆夏四月二十四日丙

寅關白冬平罷太政大臣公卿補任歷代皇紀二十五

日丁卯遣使伊勢已下九社禳疾疫園太曆貞和元

年二十八日庚午改元公卿補任一代要記歷代皇紀皇年代略

本紀

記、園太曆、秋九月二十三日辛酉、盜取鳥羽

寶藏物、一代要記二十六日甲子、相模守北條師

時卒、將軍執權次第一〇一日冬十月二十六日

癸巳、前相模守北條貞時卒、一代要記、歷代

十一月十一日戊申、宇治橋火、皇紀、保曆間記

正和元年壬子、春二月十三日己卯、權大納

言兼右近衛大將藤原公顯罷、公卿補任、歷

代要記三月二十日丙辰、改元、公卿補任、一

代略記、皇二十八日甲子、玉葉和歌集成、增鏡

二〇拾芥鈔作夏四月十二日丁丑、伊豆駿河

武藏下總海水赤如血、數日復故、濟北集秋八

月十日癸酉、權大納言藤原公茂兼右近衛

大將、公卿補任、一代要記、歷代皇紀二十五日戊子、興福寺

僧徒以訴事奉春日神木入京、一代要記、歷代皇紀、皇年

代略二年癸丑、春正月五日丙申、以神木在京罷

敘位、歷代皇紀二月四日甲子、法琳寺火、東寺補任長

三月十七日丁未、彗星見西方、歷代皇紀、皇年

本記

秋七月十二日庚子關白皇太子傳冬平罷

公卿補任一代要記○歷代皇紀作七日

關白公卿補任一代要記八月七日乙丑太覺寺

法皇幸高野一代要記○歷代皇紀作六日

聽興福寺許神木歸座一代要記○歷代皇紀略記

十日戊寅法皇還宮一代要記九月十三日庚子

永嘉門院所居鷹司萬里小路第火歷代皇紀

代略冬十月十七日甲戌中院薙髮公卿補任

要記十一月七日癸巳右大臣藤原道平

兼皇太子傳公卿補任十二月二十日乙亥

關白家平罷左大臣公卿補任二十六日辛

巳以右大臣藤原道平為左大臣內大臣藤

原經平為右大臣前大納言源具守為內大

臣公卿補任一代要記

三年甲寅春正月二日丁亥觀中院新院於

常盤井殿歷代皇紀二月十四日戊辰尊勝

寺最勝寺火歷代皇紀三月十一日乙未興福寺

僧徒遷春日神木於金堂一代要記○歷代皇紀作十

二日



十三日丁酉以後白河帝忌辰免輕繫園

曆貞和十七日辛丑春日神木入京一代要記

皇紀閏月四日戊午石清水神人以訴事奉神

輿至富小路殿天皇避之常盤井殿遷神輿

於東寺廢朝歷代皇紀參夏四月十三日丙

申神輿歸座略代皇紀皇年代秋八月十三

日乙未神木歸座歷代皇紀皇年代略記冬

十二月二日壬午內大臣源具守罷公卿補

代皇紀作四年三月十三日

四年乙卯春正月二十二日辛未造富小路

殿園太曆貞和二年二月二十四日壬寅號準三宮

延子內親王曰延明門院歷代皇紀三月八日丙

辰鎌倉大火一代要記歷代皇紀十三日辛酉

以大納言藤原實泰為內大臣公卿補任一代

皇紀○園太曆觀應二年作二十三日夏四月戊寅朔日當蝕

陰雲不見歷代皇紀五月二十一日戊辰祈晴丹

生貴布禰社園太曆貞和三年秋七月十五日辛酉

前相模守北條熙時卒將軍執權次第○歷

二十日丙寅内大臣藤原實泰罷左近衛大

將公卿補任二十一日丁卯權大納言兼右

近衛大將藤原公茂轉左近衛大將權大納

言藤原家定兼右近衛大將公卿補任一代

是月疾疫流行和園太曆貞八月北條維貞來

居六波羅南方平氏系圖將九月二十一日

丙寅關白家平罷二十二日丁卯以前關白

冬平為關白公卿補任一代要記○二十五

日庚午前左大臣藤原公衡薨歷代皇紀園

年冬十二月十八日壬辰東大寺僧徒奉八

幡神輿至禁中遷之東寺二十五日己亥列

見罷宴穩座二十六日庚子神輿歸座園太

年永三二十八日壬寅北條高時拘前權大納

言藤原為兼於六波羅歷代皇紀

五年丙辰春正月五日己巳罷敘位園太曆

年○本書云以神木入洛罷之然前十九日

癸亥前内大臣源具守薨公卿補任二月十五日

戊子大覺寺中御所火歷代皇紀皇秋八月

二十三日癸巳、關白冬平罷、以左大臣兼皇

太子傅藤原道平為關白、公卿補任、一代冬

十月二十一日庚寅、關白道平罷左大臣、公卿

補任○一代要記作二十一日二十二日辛卯、以右大臣藤

原經平為左大臣、內大臣藤原實泰為右大

臣、前權大納言藤原公顯為內大臣、公卿補

要記、歷代皇紀、閏月二十四日壬戌、盜竊玄上、歷代

皇年、代十一月戊辰朔、日南至、公卿表賀、旦朔

略記、代冬、外記良枝記、外記良枝記

文保元年丁巳、春正月三日辛未、地大震、一代

要記、歷代皇紀、東寺長者補任、五日癸酉、又震、九日丁丑、又

震、戊戌晦、又震、歷代皇紀、二月三日庚子、改元、歷代

皇紀、皇年代略記、公卿補任、東寺長者補任、三月二日己巳、地震、

八日乙亥、又震、丙申晦、善統親王薨、夏四月

十七日癸丑、又震、歷代皇紀、十九日乙卯、富小路

殿成、自二條殿遷御焉、一代要記、園太曆貞和五年、五月

十五日庚辰、地震、歷代皇紀、乙未晦、以興福寺訴

除大納言藤原師信姓、六月十二日丁未、復

大印本史

本紀

十一

師信姓公卿補任二十一日丙辰右大臣藤原實

泰罷以內大臣藤原公顯為右大臣權大納

言藤原公茂為內大臣公卿補任歷代皇紀

作二十日秋七月四日戊辰地震二十三日丙

戌又震八月二十四日戊午內大臣藤原公

茂罷左近衛大將歷代皇紀權大納言藤原內經

兼左近衛大將公卿補任一代皇紀九月三日丙

寅中院崩伏見帝御中陰記一代豐記四日

丁卯葬伏見天皇伏見帝御中陰記冬十月二

十三日丙辰地震歷代皇紀十二月十日癸卯右

大臣藤原公顯罷公卿補任○歷代皇紀

二年戊午春二月二十六日戊午天皇禪位

於皇太子一代要記歷代皇紀上尊號

曰太上天皇公卿補任歷代皇紀稱新院

與後伏見帝俱居持明院殿情愛最厚增鏡元

弘三年三月從後伏見帝徙御六波羅五月

幸伊吹太平護國寺留十八日還京師皇代略

記建武二年十一月薙髮法名遍行皇代略

大日本史 卷六十七 本紀 十一

胤紹居萩原殿、胤紹梅萩原法皇、妙心寺記、皇代

正平二年八月不豫、胤紹三年十一月十一

日甲辰、法皇崩于萩原殿、胤紹年五

二、胤紹歷代皇紀、胤紹皇年代略、胤紹葬于十樂院山

上、胤紹遺詔梅花園院、胤紹皇年代略、胤紹帝好學、

善詩歌、胤紹親撰風雅集、胤紹風雅集序、胤紹深好禪

法、以僧妙超慧玄為師、捨花園離宮為妙心

寺、居慧玄、創一室於方丈側、號玉鳳院、徙御

之、遺像尚存焉、妙心寺六祖傳

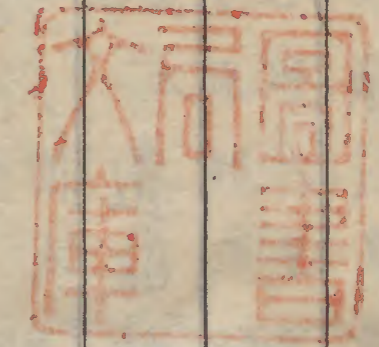
大日本史卷之六十七終

大日本史

卷之二十七

三

大日本史卷之二十七



Vertical columns of text in a table format, containing various entries and numbers.

100000

慶應丁卯

