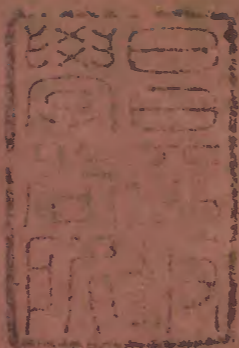


次定中樞改考

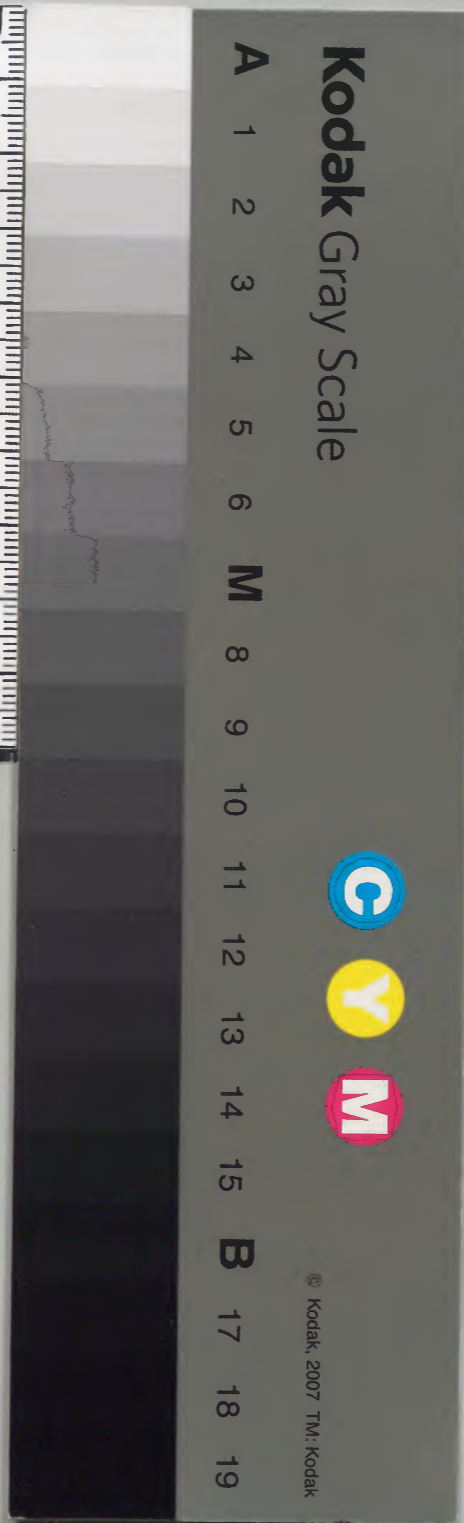


		九	漢書門
二	一	一	
四	四	四	類
冊	架	函	號

庫文閣內			
五	九	漢	
七	二	書	
一	一		
四	〇		
架	冊	號	類

內閣文庫			
番號	漢	9210	
冊數	24( 17)		
函號	297	19	

十五



欽定中樞政考卷之十五目錄

癸部

營造

各省修造軍裝器械年限

製造軍器

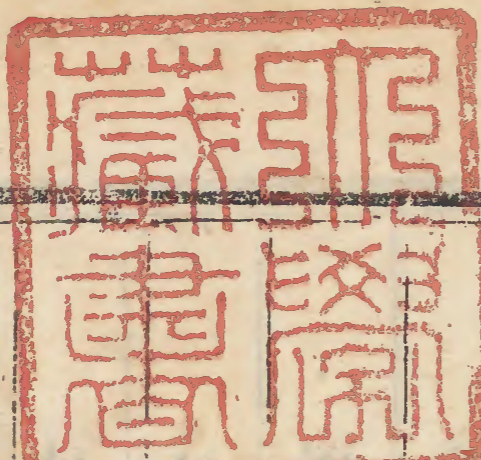
查驗各營兵丁腰刀

修整器械

修造戰船

包修戰船

修造內河巡哨船隻



淺草文庫



混詳修船

修造墩臺營房

承築土壩

搶護河工漫口

防護城垣

議敘辦理城工官員

栽種樹木葦柳

沿河官地栽種楊樹

完繳葦柴

燒燬河工料物

河標葦蕩營兵丁拔補外委

河工廳營互相稽察

各省修造軍裝器械年限

直隸省各標協營盔面甲面定二十年製造  
鐵盔鐵甲定三十年應修六十年應造綿盔  
綿甲定十五年應修三十年應造各項刀鎗  
叉斧定二十年應修四十年應造各項旗纛  
盔襯九龍袋定十二年應修二十五年應造  
夾帳房大涼篷定二十年應修四十年應造  
單帳房小涼篷藥葫蘆定十年應修二十年  
應造虎衣虎帽號衣號帽鞋襪戰腰帶定五

年應修十年應造藤牌攔牌弓箭撒袋定十年應修二十年應造烏鎗馬鎗三眼鎗單眼鎗五眼鎗夾把鎗線鎗定二十年應修四十年應造鑼鍋火藥桶金鑼銅號皮鼓喇叭噴吶銅鈸等項如有損壞隨時修理毋庸定以年限牌架長靶虎頭牌長靶刀方棍撓鈎蔴搭連連環棍木架等項定每年油飾五年大修如有損壞隨時製造毋庸定以年限蒙古包定十年製造如有損折隨時修理若供差過多實難修理者准其五年製造鋏鎬鋤鋤斧鈴錘海螺鐵鏟等項如有損壞隨時修製毋庸定以年限

一河南省各標協營監面甲面定二十年製造鐵盔鐵甲定三十年應修六十年應造綿盔綿甲定十五年應修三十年應造各項旗幟定十年應修二十年應造官弓遇有損壞隨時修製毋庸定以年限腰刀牌刀片刀雙手帶刀長鎗定二十五年應修五十年應造烏

鎗馬鎗定二十年應修四十年應造藤牌定  
十年應修二十年應造帳房定十年應修二  
十年應造春秋刀定三十年應修六十年應  
造稍子棍梅花椿九龍袋定十年應修二十  
年應造鐵鋤鋤斧三眼鎗燒鈎鑼鍋如有損  
壞隨時修製毋庸定以年限虎衣虎帽號袍  
號褂號帽英維衣定五年應修十年應造

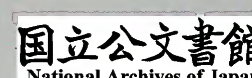
一山西省各標協營盛面甲面定二十年製造  
鐵盔鐵甲定三十年應修六十年應造編籃

綿甲定十五年應修三十年應造各項旗幟  
罩套皮包定十年應修二十年應造藤牌定  
十年應修二十年應造虎衣虎帽號帽號袍  
號褂腰褲等項定五年應修十年應造帳房  
定十年應修二十年應造鳥鎗馬鎗腰刀牌  
刀大刀長鎗鈎鏢鎗等項定二十年應修四  
十年應造鑼鍋鍋撐鋤鋤斧鏢鏢鈴等項如  
有損壞隨時修製毋庸定以年限風櫃水袋  
需用時製造毋庸定以年限風繩邏繩壓樑

繩等項定五年更換連接棍短棍梅花椿柵  
木小檔布口袋弓箭撒袋等項定十年應修  
二十年應造

一山東省各標協營并河標各營盔面甲面陸  
路各營定二十年製造水師各營定十八年  
製造鐵盔鐵甲陸路各營定三十年應修六  
十年應造水師各營定二十五年應修五十  
年應造綿盔綿甲陸路各營定十五年應修  
二十年應造水師各營定十二年應修二十

五年應造大纛先鋒旗督陣旗什長旗陸路  
各營定十年應修二十年應造水師各營定  
八年應修十五年應造腰刀牌刀陸路各營  
定二十年應修四十年應造水師各營定十  
五年應修三十年應造鳥鎗馬鎗陸路各營  
定二十年應修四十年應造水師各營定十  
五年應修三十年應造帳房綳子陸路各營  
定十年應修二十年應造水師各營定八年  
應修十五年應造鑼鍋鋏鋤斧鎌如有損壞



隨時修製毋庸定以年限  
籐牌弓箭撒袋箭囊  
水陸各營定十年應修  
二十年應造風櫃  
水袋陸路各營定二十年  
製造水師各營定十八年  
製造大刀單刀長鎗手鎗  
竹桿鎗線割鈎鏢鎗戰被  
斧子火礮火箭火筒鐵蒺藜  
如有損壞隨時修製毋庸  
定以年限  
梅花椿拴馬椿陸路各營  
定十年應修二十年應造  
水師各營定八年應修十六  
年應造涼篷照壁陸路各營  
定十二年應修二十五年應  
造

各營定十年應修二十年  
應造  
水師各營定五年應修十年  
應造  
水師各營定四年應修八年  
應造  
銚頭鐵鋸鐵錘鍋鏟牙裏鈎  
鋼鈴鐵鑿等項係鐵料堅固  
如有損壞隨時修製毋庸  
定以年限  
九龍  
葫蘆陸路各營定十年應修  
二十年應造  
水師各營定八年應修十六  
年應造  
攔馬繩陸路各營定五年  
製造  
水師各營定三年製造  
一湖南省各標協營盔面甲  
面定二十年製造



鐵盔鐵甲定三十年應修六十年應造綿盔  
綿甲定十五年應修三十年應造碗盔皮漆  
盔盔襯定十年應修二十年應造大纛小旗  
前鋒旗什長旗督陣旗紅旗三軍司命旗尖  
方令旗操陣旗宣令旗號令旗飛虎旗飛虎  
什長旗帥旗塘馬旗等項定十年應修二十  
年應造緊身袄虎衣碗兒帽號掛號袍滾衣  
青衣帽褲圍腰護膝等項定五年應修十年  
應造烏鎗馬鎗鉸鎗攢把拉鎗定二十年

修四十年應造神鎗雙手帶刀長刃片刀長  
刃背刀手鎗虎叉等項如有損壞隨時修製  
毋庸定以年限刷刀牌刀柴刀挑刀大刀腰  
刀背刀長鎗片刀定二十年應修四十年應  
造寬刃刷刀定十五年應修三十年應造籐  
牌定十年應修二十年應造帳房涼篷偏橋  
綳子九龍袋藥葫蘆定十年應修二十年應  
造鐵鋤鐵鏟鐵鍋鐵鋤斧鑿等項如有損壞  
隨時修製毋庸定以年限金鑼銅鑼長號噴

兩長喙銅鈸海螺金鼓戰鼓陣鼓操鼓斑鼓  
 邊鼓等項如有損壞隨時修理毋庸定以年  
 限甲包涼篷包鉛藥桶木櫛棕繩等項定五  
 年應修十年應造弓箭弓插撒袋挑稍拖泥  
 刀鎗弓箭罩籠等項定五年應修十年應造  
 一湖北省各標協營蓋面甲面定二十年製造  
 鐵盔鐵甲定三十年應修六十年應造綿履  
 綿甲定十五年應修三十年應造大霧小霧  
 百陣旗前鋒旗等項定十年應修二十年應

造  
 黑漆身袂虎文衣帽及各項帽褂號帽號衣  
 木櫛棕繩等項定五年應修十年應造烏鎗  
 馬鎗定二十年應修四十年應造劊刀腰刀  
 天刀牌刀定二十年應修四十年應造籐牌  
 定十年應修二十年應造鈎鑣鎗挑刀定二  
 十年應修四十年應造帳房偏橋綳子簾子  
 抹角定十年應修二十年應造鑼鍋鋏鋤各  
 鑿鐵鑿等項如有損壞隨時修整毋庸定以  
 年限

一江南督標潛標河標各標協營盛面甲面定  
十五年製造鐵盔鐵甲定二十五年應修五  
十年應造綿盔綿甲帳房涼篷等項定十年  
應修二十年應造各項旗職定十年應修二  
十年應造號帽號褂號袍滾衣虎衣等項定  
五年應修十年應造鳥鎗馬鎗定二十年應  
修四十年應造梅花椿木棍木柳等項定十  
年應修二十年應造籐牌戰鼓等項定十  
應修二十年應造各項刀槍械各等項

五年應修三十年應造弓箭撒袋棕繩等項  
定五年應修十年應造木櫃木柵木箱帽  
及鐵鋤鋤子鐵鋤鐵鏟刀鑼鍋燈籠等項  
如有損壞隨時修理毋庸定以年限救火  
具如有損壞隨時修製毋庸定以年限戰  
各項火器每年准修十分之一

一安徽省各標協營盛面甲面定十五年製造  
鐵盔鐵甲定二十五年應修五十年應造綿  
盔綿甲定十年應修二十年應造旗幟定十

年應修二十年應造號帽號褂號袍定五年  
應修十年應造藤牌定十年應修二十年  
造牌刀挑刀腰刀雙手帶刀定十五年應修  
三十年應造帳房涼篷定十年應修二十年  
應造鋤鋤斧鑷鑼銅條銅鐵經久之物如有  
損壞隨時貼換毋庸定以年限烏鎗馬鎗長  
鎗定二十年應修四十年應造

一江蘇省各標協營營面甲面定十五年製  
鐵盔鐵甲定二十年應修五十年  
凡遇有損壞隨時修製毋庸定以年限綿  
綿甲皮盔定十年應修二十年應造號褂號  
帽羊皮帽跳衣帽塘哨旗皮鼓好漢衣棕蓑  
衣帽褲等項定五年應修十年應造戰被攔  
被胖袄滾衣腰褲連夾棍齊眉棍配船火器  
等項定五年應修十年應造梅花椿定十年  
換製欄馬索定五年換製藤牌定十年應修  
二十年應造單帳房定十年應修二十年應  
造夾帳房夾涼篷定十二年應修二十五年

應造牌刀牌鎗腰刀雙刀刺刀雙手帶刀單  
手帶刀雙撲刀滾被刀方天戟鈎鏃鎗拐子  
鎗馬叉長鎗鋼叉鉞斧春秋刀片刀大鎗小  
鳥鎗銅鈴牛角筒等項定十五年應修三十  
年應造大刀背刀定二十年應修四十年應  
造大纛什長督陣噶吧先鋒等項旗幟旗套  
定十年應修二十年應造巡籤定二十年應  
修三十年應造單涼篷鼓亭照壁定十年應  
修二十年應造帥旗令旗五方旗操旗等項

定十年應修二十年應造銅號銅鑼哨兩點  
鈸海螺鑼鍋等項如有損壞隨時修理毋庸  
定以年限木櫃木柵木柳如有損壞隨時修  
製毋庸定以年限救火器具如有損壞隨時  
修製毋庸定以年限鳥鎗馬鎗叉鎗定二十  
年應修四十年應造追魂火箭噴筒噴彈火  
礮五虎蓮蓬窩蜂各箭及西瓜砲梨花鎗筒  
匣等項每年修理十分之一毋庸定以年限  
至木匣定十年製造竹梗燈籠紅燈明瓦梳

燈紅黑棍俟辦差再製毋庸定以年限

一江西省各標協營盔面甲面定十五年製造

鐵盔鐵甲定二十五年應修五十年應造綿

盔綿甲定十年應修二十年應造號帽號褂

號袍襯帽滾衣套褲定五年應修十年應造

各項旗幟定十年應修二十年應造帳房定

十年應修二十年應造涼篷中軍帳帥旗令

旗土地祠定十二年應修二十年應造鉸鎗

馬鎗鳥鎗叉鎗定二十年應修四十年應造

藤牌定十年應修二十年應造各項刀鎗定

十五年應修三十年應造收貯涼篷土地祠

中軍帳牛皮包定二十年應修四十年應造

撒袋棕蔴各繩定五年應修十年應造九龍

袋定十年應修二十年應造得勝鼓操陣大

鼓催陣大鼓藥桶大熏椿梅花椿等項定十

年應修二十年應造銅鑼號筒噏號噴吶銅

鈸喇叭海螺鑼鍋鐵菱角銅鈴鈇鋤斧鋸鎗

鑷刀箭櫃撒袋櫃如有損壞隨時修製毋庸

定以年限

一浙江省各標協營盛面甲面陸路各營定十

五年製造水師及沿海各營定十二年製造

鐵盔鐵甲陸路各營定二十五年應修五十

年應造水師及沿海各營定二十年應修四

十年應造綿盔綿甲大纛什長旗督陣旗各

色紬緞旗幔圍皮包盔襯雨旱鎗套涼蓬布

帥旗皮盔牌甲軟甲等項陸路各營定十年

應修二十年應造水師及沿海各營定八年

應修十六年應造弓箭箭木榔頭布九龍袋號

帽壯帽號袍解衣拄牌鞋襪巡旗台汎旗搭

連衣裙號衣牌衣滾衣套褲虎斑衣護膝等

項陸路各營定五年應修十年應造水師及

沿海各營定四年應修八年應造籐牌牛皮

帳皮九龍袋行營鼓陣鼓旗架器械架挨牌

火藥桶木牌坊等項陸路各營定十年應修

二十年應造水師及沿海各營定八年應修

十六年應造牌鎗三眼鎗四眼鎗鳥鎗馬鎗

鎚錘鍤雙單連環棍齊眉棍狼牙棍通天  
 耙等項陸路各營定十五年應修三十年應  
 造水師及沿海各營定十二年應修二十五  
 年應造各項刀鎗劍鏢鏃戟刺斧鋤等項  
 陸路各營定二十年應修四十年應造水師  
 及沿海各營定十五年應修三十年應造置  
 帳房單帘子布影牆布城門弓卡箭壺撒袋  
 等項陸路各營定十年應修二十年應造水  
 師及沿海各營定八年應修十五年應造火  
 藥房夾幔子旗箱鉛子柵欄鹿角叉等項  
 陸路各營定二十年應修四十年應造水師及  
 沿海各營定十五年應修三十年應造盛鎗  
 更鑼船鑼金鑼銅鼓點子長木牌木柵柳架  
 梅花椿等項陸路各營定十年應修二十年  
 應造水師及沿海各營定八年應修十五年  
 應造鉞子大筒直號灣號海螺鑼銅等項水  
 陸各營如有損壞隨時修製毋庸定以年限  
 甲櫛陸路各營定三十年應修六十年應造



水師及沿海各營定二十五年應修五十年  
應造繚風刀竹篙鎗鐵挽釘鎗三鬚鈎鈎  
鎗火箭火把火礮火磚噴筒蓮篷架俱係配  
給水師船上潮濕常侵遇有損壞隨時修製  
毋庸定以年限配船二號戰被定十年應修  
二十年應造配船九龍木匣五虎標箱定八  
年應修十六年應造竹柳水陸各營定三年  
製造水師刻經緯甲定八年應修十五年應

一 兩省各標協營盛面甲面定十五年  
鐵盔鐵甲定二十年應修四十年應造綿盔  
綿甲戰被皮葫蘆等項定十年應修二十年  
應造各項旗纛號帽太平帽軟甲號衣盔襪  
護膝戰腰套褲帳房布城門涼篷土地祠滾  
被號袍號褂九龍袋鎗套等項定八年應修  
十五年應造得勝帽布甲定八年應修十五  
年應造虎衣帽襖鞋襪布風蓬頭巾頂竹柳  
定五年應修十年應造大小鼓口櫛梅花椿

木牌坊挨牌火藥桶鼓架旗架器械架籐牌  
 木牌木棍連環棍雙連環棍定十年應修二  
 十年應造弓箭撒袋各項布旗棕簑衣木柳  
 柳架等項定十年應修二十年應造鳥鎗馬  
 鎗鉸鎗三眼鎗四眼鎗牌刀片長鎗腰刀  
 斬馬刀馬叉虎叉跳刀背刀鴛鴦刀單刀挑  
 刀關刀撲刀大斧雙斧鉞斧小叉鳳翅鏢噴  
 筒火鏢鎗十字鏢鎗鉤鏢鎗萬天戟通天把  
 雙頭雙龍刺刀大刀雙叉帶刀風刀等項定

十五年應修三十年應造樂器金鑼灣號  
 銅鑼架斧鉞鏢鏟等項遇有損壞隨時  
 修製毋庸定以年限割線刀竹篙錚釘鎗三  
 鬚鈎鐵挽三抓搭鈎海中清火箭九龍箱五  
 虎標箱噴筒火礮火磚火號蓮蓬架竹窩蜂  
 火號箭牛皮甲包箭筒如有損壞隨時修製  
 毋庸定以年限尖嘴鋤頭備而不用毋庸定  
 以年限

一廣東省各標協營盛面甲面定十五年製造

鐵盔鐵甲定二十年應修四十年應造綿盔  
綿甲定十五年應修三十年應造各項旗纛  
號帽青衣號褂圍腰套褲護膝藤牌圓木牌  
運環棍箭架燕尾牌戰鼓圍裙扁鼓定十年  
應修二十年應造涼蓬照壁帳房定十年  
修二十年應造長鎗木桿鎗竹篙鎗標鎗  
器鎗排鎗鹿鎗鳥鎗馬鎗鉸鎗馬叉快靶片  
刀挑刀單刀大刀腰刀牌刀長佩刀鈎刀  
式刀圭式果頭標鐵標子割刀定十五年應

修三十年應造銅號大筒銅鑼海螺鑼鍋鋤  
鏟等項遇有損壞隨時修製毋庸定以年限  
三眼鎗四眼鎗鉞斧鷹嘴斧鷄嘴斧鴛鴦鋤  
斧鎌刀鐵斗標柴刀火鈎鈎鎌鎗雙鈎鎌軟  
柄鐮繚割鐵鏟鐵貓兒鐵蒺藜鐵嘴木椿牛  
皮帳戰被弓箭火箭噴筒火號火磚火筒火  
匣火籠灰包銅鍋生鐵鍋架搭連鐵彈藥  
鉛火藥桶火藥罈火藥礮水葫蘆籐葫蘆鐵  
鐵鐵砂挑皮搭袋係收貯營中備用之物如

需用時或有損壞隨時修理毋庸定以年限  
一廣西省各標協管隘面甲面定十五年製造  
鐵盔鐵甲定二十年應修四十年應造綿盔  
綿甲定十五年應修三十年應造三眼鎗鈎  
鎗鈎鑷虎叉月鑲鐵斧鎌刀柴刀鐵鋤鐵鋤  
鐵鋤銅點銅鼓銅鑼鍋銅頂鍋鍋撐偏單皮  
袋大小銅子確子木鍋蓋梅花椿棍馬椿繩  
鐵鈴銅鈴俱係收貯營中間有損壞隨時修  
製毋庸定以年限鳥鎗馬鎗鎗槍棍馬  
鎗片刀挑刀牌刀快鈹長鎗刷刀雙手帶刀  
定十五年應修三十年應造銅號大筒海螺  
銅鑼等項遇有損壞隨時貼換毋庸定以年  
限帳房涼蓬定十年應修二十年應造號衣  
號帽青衣帽鞋褲緊身圍腰盔襯等項定五  
年應修十年應造大纛什長旗督陣旗先鋒  
旗大旗帥旗籐牌陣鼓火藥桶皮套搭連口  
袋鎗籠藥桶皮葫蘆火藥簷九龍袋定十年  
應修二十年應造雙單連環棍定十年應修

二十年應造塘旗定三年製造

一陝甘兩省各標協營盛面甲面定二十年

造鐵盔鐵甲定三十年應修六十年應造

盛綿甲綿褂定十五年應修三十年應造各

項旗幟雨旱鎗箭罩套籠單瓦單毛單各項

口袋紅玷火焰等項定十年應修二十年應

造籐牌定十年應修二十年應造虎衣虎帽

青衣號衣號帽壯帽夾袍號褂套褲鞦韆等

項定五年應修十年應造帳房偏綳綳子門

平法子門簾簾子九龍袋五龍袋背帶拖泥

挑稍馬鞍鞍轡鞍籠駝屐甲包皮絲絃皮鼓

水火袋襯牌挽牌皮五爪馬絆碗包藥葫

皮搭各項繩索撒袋等項定十年應修二十

年應造鳥鎗攢把拉馬鎗小鳥鎗馬鎗定二

十年應修四十年應造背刀長靴刀斬馬刀

鈎鎌鎗長靴斧刷刀虎鎗長矛雙手帶刀長

鎗挑刀牌刀腰刀牌鎗等項定二十五年應

修五十年應造鑼鍋鐵鈴鐵蒺藜腳齒銅鈴

銅確鐵火筒鋤刀斧頭鑷刀鐵鉤鑲頭鐵杓  
鐵鏢馬掌鍋椿鐵鑷鐵三鑽鐵叉子小刀火  
鑷解錐銀錐釘鎚確子鐵腳抓鐵錘鑿鑿鐵  
揀牌鐵攪鑷等項如有損壞隨時修製毋庸  
定以年限號令鑼銅號長號蟒筒銅鑼海螺  
等項係操演常用如有損壞隨時貼換毋庸  
定以年限連接棍牌簽木椽木柎木碗虎皮  
棍榔頭梳子木杠梅花椿拴馬椿探桿星斗  
牌火桿旗椿滾柱滾軸閉火竹筒鈎尾等項

定十年應修二十年應造

一雲南省各標協營盛面甲面定十五年製造  
鐵盔鐵甲定二十年應修四十年應造綿盔  
綿甲定十年應修二十年應造大小旗纛定  
十年應修二十年應造滾衣虎衣定五年應  
修十年應造弓箭撒袋弩弓弩箭定十年應  
修二十年應造鉸鎗叉鎗鳥鎗馬鎗攢把拉  
鎗鎗罩定十五年應修三十年應造藥葫蘆  
藥筒五龍袋等項定十年應修二十年應造

腰刀刷刀春秋刀長鎗雙手帶刀牌刀定十年應修三十年應造籐牌帳房涼篷定八年應修十五年應造鑼鍋陣鼓鈇鋤斧鎌陣鑼令號如有損壞隨時貼換毋庸定以年限

一貴州省各標協營盛面甲面定十五年製造綿甲皮盛定十年應修二十年應造大纛什長旗督陣旗定十年應修二十年應造鳥鎗馬鎗弓箭撒袋腰刀刷刀牌刀雙手帶刀大

造籐牌帳房定八年應修十五年應造虎帽定五年應修十年應造鐵連棍定十年應修二十年應造鑼鍋鐵鈇鋤斧頭鎌刀隊伍號號令鼓號令鑼如有損壞隨時修整毋庸定以年限

一四川省各標協營盛面甲面定十五年製造鐵盔鐵甲定二十年應修四十年應造綿甲定十年應修二十年應造各項旗幟定

十年應修二十年應造至臺藏應用定五年  
修理九龍袋定十年應修二十年應造烏鎗  
馬鎗大鎗雙手帶刀定十五年應修三十年  
應造臺藏應用帳房定五年製造其存管帳  
房與臺藏及差員查辦夷務輪流更替製造  
毋庸定以年限鐵鋸綳子門簾鈎尾鐵  
刀斧頭鋸頭鐮鋤馬椿欄馬繩銅鎗  
鐵火筒陣鼓箭枝等項如有損壞隨時  
毋庸定以年限號令鼓海螺號筒  
及臺藏應用等項如有損壞隨時貼換毋庸  
定以年限塘旗定三年換製

一各省各營大小銅鐵礮位俱係可以經久之  
物毋庸定限遇有炸裂及礮口寬大不收鉛  
彈者准其隨時報明修理其隨礮應用一切  
什物亦無庸定限遇有損壞隨礮修製鎗刀  
帳房旗幟之木柄木杆鞘殼竹杆籐籬皮條  
紅纓等項毋庸定以年限遇有損壞隨時修  
製



一凡官員製造緊急軍器不依限速完以致遲  
 誤者革職若遲誤預備軍器者降一級調用  
 一凡官員製造緊急軍器不依限速完以致遲  
 誤者革職若遲誤預備軍器者降一級調用  
 一凡官員製造緊急軍器不依限速完以致遲  
 誤者革職若遲誤預備軍器者降一級調用  
 一凡官員製造緊急軍器不依限速完以致遲  
 誤者革職若遲誤預備軍器者降一級調用

製造軍器

一凡官員製造緊急軍器不依限速完以致遲  
 誤者革職若遲誤預備軍器者降一級調用

各營

查驗各營兵丁腰刀

一各營汛兵丁所帶腰刀該管官不時點驗如有白鐵無鋼者經該總督巡撫提督總兵官委員查山將兵丁重責革伍該管官罰俸一年

欽定四庫全書  
卷十五  
兵部管造

巡捕管救火

一巡捕管所屬地方有失火延燒房屋十間以下卽行撲滅者免議如不能撲滅延燒十間以上至三十間者千把總守備罰俸九個月叅將遊擊罰俸六個月三十間以上者千把總守備罰俸一年叅將遊擊罰俸九個月二百間以上者千把總守備降一級調用叅將遊擊降一級留任四百間以上者千把總守備降二級調用叅將遊擊降一級調用六

百間以上者千把總守備降三級調用叅將

遊擊降二級調用

二百間以上者千把總守備降三級調用叅將

四百間以上者千把總守備降三級調用叅將

六百間以上者千把總守備降三級調用叅將

八百間以上者千把總守備降三級調用叅將

一千間以上者千把總守備降三級調用叅將

一千二百間以上者千把總守備降三級調用叅將

查拿放火兇徒

一奸細出入境內不能查拿者該汛武職降四

級調用兼轄上司降二級調用其京城有奸

細放火兇徒巡捕營不能查拿將該汛專兼

各員均照此例議處

降二級調用承修官免議

一承修督修各官如有修不如式不能堅固未  
 至應修年分損壞者着落承修官賠六分督  
 修官賠四分仍將承修官革職督修官降二  
 級調用至小修限三個月完工大修拆造限  
 四個月完工山東省小修仍限三個月完工  
 大修限五個月折造限六個月完工倘有貽  
 誤船工違限未及一月者承修官罰俸一年  
 督修官罰俸六個月將軍提督總兵官罰俸

三個月違限一月以上者承修官降一級調用督修官罰俸一年將軍提督總兵官罰俸六個月違限兩月以上者承修官降二級調用督修官降一級留任將軍提督總兵官罰俸一年違限三月以上者承修官降三級調用督修官降一級調用將軍提督總兵官降一級留任違限四月以上者承修官降四級調用督修官降二級調用將軍提督總兵官降二級留任違限五月以上者承修官降三級留任

一承修官將未經修完船隻捏以完工轉報者承修官革職督修官降二級調用將軍提督總兵官降一級調用如承修官申報未完督修官作完申報者督修官革職承修官照限議處如承修督修官申報未完將軍提督總兵官捏報完工者將軍提督總兵官革職承修督修官照限議處

一交戰船時兵丁人等藉端勒索使費者將該管將弁照衙役犯贓例議處

詳載衙役犯贓例內

若武弁需索者革職提問總兵官知所屬員弁需

索情弊不行揭報題叅者降三級調用至屆

修造之期該管船隻將弁若不將船上什物

交代清楚至頭舵兵丁人等私行偷賣因而

短少殘缺者除頭舵兵丁人等治罪分別追

賠外將該管將弁降一級調用不行查叅之

該管上司降一級留任

包修戰船

一水師修造戰船如有不肖營員希圖射利包

修者將承修官與包修官俱革職督修官照

狗庇例降三級調用提督總兵官降一級調

用

修造內河巡哨船隻

一修造內河巡哨船隻照戰船扣限如有逾違  
不及一月者免其議處一月以上者承修官  
罰俸六個月兩月以上者罰俸一年三月以  
上者罰俸二年四月以上者降一級留任五  
月以上者降一級調用督修之員違限一月  
以上者罰俸三個月兩月以上者罰俸六個  
月三月以上者罰俸一年四月以上者罰俸  
二年五月以上者降一級留任



一凡不應修理船隻限前混行申詳修理者都  
 司守備千總把總降二級調用轉報之副將  
 參將遊擊降一級調用具題之提鎮罰俸一  
 年

混詳修船

一凡不應修理船隻限前混行申詳修理者都  
 司守備千總把總降二級調用轉報之副將  
 參將遊擊降一級調用具題之提鎮罰俸一  
 年

率

參謀裁軍制一參隨用具

同守節午參隨制二參隨用轉時

一凡不熟參戰賊變則前賊行中精參戰營

參隨制

修造墩臺營房

一各省墩臺營房該汛弁會同地方文職查明

修建嚴督兵丁加謹保護如該汛弁疎縱兵

丁任意作踐折毀者降一級調用著落賠修

兵丁重責革伍該管將備不行查出揭報者

罰俸一年至汛弁離任時將墩臺營房交代

取其接任官戳結詳報存查倘在任之日不

肯查明協同文職修葺經後官詳揭者將該

汛弁降一級調用仍著落賠修若該弁無力

著落平日不行嚴查之將備分賠如接任官  
濫接卽著落接受之弁賠修或墩臺營房並  
無缺損接任官故意勒指者照交代例議處  
一墩臺營房遇有坍塌傾圮之處專汛武弁隨  
卽詳報係總兵官所轄者卽責令總兵官副  
將所轄者卽責令副將會同地方官親往查  
勘實因風潮坍塌工大費繁者呈報提督移  
報總督核明估報動項興修如因節年坍塌  
著著落節年不行粘補之地方官賠修其未  
經總兵官副將查勘之處毋得濫請動項興  
修如專汛之弁不卽詳報者該管將備揭報  
題叅將該汛弁照承查遲延例議處

澤築土澤

一 在南山東河南黃河兩岸灘地每年霜降後  
管汛各官將冲刷支河幾道長寬深淺丈尺  
若干應築土壩幾道高矮長寬丈尺若干逐  
一親加確勘移會地方官覆勘核計土方數  
目先儘兵夫力作將額積土方分派兵夫堵築  
案如兵夫額土不敷地方官卽撥民夫堵築  
統限霜降後一月內會造清冊詳道核轉定  
限次年春融興工挑汛前如式完竣結報該

管河道親驗轉詳經過伏秋汛後所築土堤  
並無坍塌承築官加一級二年內無誤准加  
一級隨帶三年內始終無懈於河道實有裨  
益該督撫保題以應陞之缺卽行題補如於  
水落後不卽親勘估計移會印官覆勘及桃  
汛前不能完竣者經管官降一級調用兼管  
官罰俸一年總河交吏部議處如有坍塌及  
衝突奪溜情事查明揭叅有一處夯杵不堅  
并一二丈不豐滿合式者降一級調用二處  
夯杵不堅并三四丈不豐滿合式者降二級  
調用三處夯杵不堅并五丈以上不豐滿合  
式者革職兼管官所轄分管官有一員議處  
者罰俸一年二員議處者降一級調用三員  
議處者降二級調用四員以上議處者革職  
如議處議敘相同准予抵算如係兼管官揭  
叅者免其連坐

疏濬河工漫口

一河工漫口在工員弁如能搶護平穩合龍沈  
 速者該河道總督分別等差送部議敘兵部  
 將列為一等各員准其紀錄三次二等各員  
 紀錄二次三等各員紀錄一次

防護城垣

一各省城垣令管汛員弁一體稽察如遇坍塌  
 立即移明州縣修理若陞調離任照例查明  
 交代具結詳報倘有隱匿將該汛弁照承查  
 遲延例議處

議叙辦理城工官員

一 新疆辦理城工完竣經該管大臣以辦理在  
勲奏請議叙者兵部將管理之員准其加一  
級督催之員紀錄一次



各省武職官員有能自出已資在於官山官地栽種樹木三年後培養長成該督撫委員查驗數目造冊送部議敘成活五千株者紀錄一次一萬株者紀錄二次一萬五千株者紀錄三次二萬株者加一級其有陞遷事故者將所種成活樹木造入冊內前後交代以專考成其山東江南河南捐栽柳樹毋庸議敘如捐資種葦一頃者紀錄一次二頃者紀錄

各省武職官員有能自出已資在於官山官地栽種樹木三年後培養長成該督撫委員查驗數目造冊送部議敘成活五千株者紀錄一次一萬株者紀錄二次一萬五千株者紀錄三次二萬株者加一級其有陞遷事故者將所種成活樹木造入冊內前後交代以專考成其山東江南河南捐栽柳樹毋庸議敘如捐資種葦一頃者紀錄一次二頃者紀錄

錄二次三項者紀錄三次四項者加一級

一山東江南河南各河營每兵一名每年栽柳二十株將

一百株運河每兵一名每年栽柳二十株將

栽過成活柳株數目造冊送部查核若不能

如數栽植者將專汛之干把總罰俸一年守

備罰俸六個月倘或栽植柳秧不及一半者

專汛之干把總降職一級暫留原任戴罪補

栽守備罰俸一年

沿河官地栽種楊樹

一河南山東附近河道武弁於沿河官地內捐

資栽活小楊五百株者紀錄一次一千株者

紀錄二次一千五百株者紀錄三次二千株

者加一級如栽不及議敘之數准其次年補

敘將栽成楊樹責令該管汛弁收管培養倘

有枯損偷盜在一百株以內者責令賠補至

一百株以上者降一級留任俟賠完之日開

復若將民田指為官地強佔栽種希圖議敘

者照強佔官民山場河泊律治罪

完納葦柴

一江南葦蕩營額柴按年照數清完依限運交  
如未完一分者該汛千把總罰俸一年守備  
罰俸六個月叅將罰俸三個月未完二分者  
千把總降職一級留任戴罪督完守備罰俸  
一年叅將罰俸六個月未完三分以上者千  
把總革職守備降職一級留任戴罪督完叅  
將罰俸一年均勒限一年照數督催全完開  
復如逾限不完照所欠柴束分賠千把總賠

六分守備賠三分參將賠一分賠完之日俱  
准其開復如額柴之外餘柴至十萬束以上  
者准其紀錄一次再有增者照數遞加

燒燬河工料物

一失火燒燬河工料物如有借端捏掩者將該  
管官革職究追若巡查不力燒燬料價數在  
一千兩以下者將該管官罰俸一年期限一  
年賠完限滿不完降一級留任全完開復如  
再一年不完降一級調用一千兩至五千兩  
者該管官降三級留任戴罪賠補限一年賠  
完開復限滿不完照所降之級調用加級紀  
錄俱不准抵銷離任後仍勒限一年不完革

職五千兩以上者革職暫免離任帶罪賠補  
限一年賠完開復限滿不完革任其降調  
職革任人員俱留工勒限一年追完如不  
完著落家產追賠

河標葦蕩營兵丁拔補外委

一河標葦蕩營戰守兵丁勤勞出力首先採辦  
完繳并能熟練弓馬者准其拔補外委千把  
如採辦遲延運交短少不能練習弓馬者即  
行責革照例追賠

