

此諸島ハ皆小ニシテ風浪ヲ避クルニ適セスト雖西山西島〔West Seshan〕ノ附近ニハ稍ヤ良好ナル錨地アリ○西山西島ハ西山中央島ヨリ西北西方十湮半ニ在ル三嶼ナリ

潮  
西山諸島ニ於テハ朔望高潮約零時零分、大潮升十四呎

Fog islets

西山中央島ヨリ西南西方十六湮、杭州灣口ノ中央ニ在ル五箇ノ低岩嶼ニシテ附近水深五尋乃至六尋ナリ

乍浦邑 海圖第三一七號ヲ見ヨ

西山西島〔West Seshan〕ヨリ西南西方十七湮、杭州灣ノ北岸ナル一灣ニ在リ支那ノ古城邑ナルモ殆ト一漁村ニ過キサルノ觀アリ城内ハ廣濶ナル綠野ニシテ其南側ニハ十二三戸ノ民家アルカ如シ○此邑ハ杭州府ノ海港ニシテ其附近ノ小山脈ト泊地ノ東方ヲ蔽遮スル諸嶼トニ由リ其位置ヲ識別シ得ヘシ

海圖第四四一號

該諸嶼中ノ東方ノモノニハ其頂ニ顯著ナル白色ノ一家屋アリ

此邑ハ一灣頭ニ於テ同灣ノ東角ヲ成セル小山脈ノ西麓ニ位ス該小山脈ヨリ少シク離隔セル小山脈ニハ其頂ニ數多ノ民家アリ該二山脈ノ間ハ低地ニシテ低潮ノ時ハ泥灘露出シテ外方長距離ニ及フ

乍浦泊地ニ入進スルニハ乍浦邑ノ東方ニ散在スル諸嶼中ノ最南嶼タル Holley islet ナ約四分一湮ノ間隔ニテ繞過シ小山脈ノ西麓ニ在ル市街ニ向テ

航進スヘシ此泊地ハ東北東ヨリ北ヲ經テ南々西ニ至ル間ヲ保障スレトモ潮流ノ速度大潮ニ五節ニシテ潮ノ升降二十五呎ナリ○高潮界ヨリ半湮干出スル泥灘ハ其外端陡界ニシテ投鉛ニ依ルモ之ニ接近セルヲ豫知シ得ス

一九〇四年三月英艦「ロサリオ」ハ乍浦泊地ニ赴カントスル際 Holley islet ノ北端ヲ北八五度東八<sup>四</sup>鏈ニ、五一八呎山ヲ北一九度東ニ望ムノ地即チ約北緯三〇度三四分半東經一一一度七分ノ地ニ於テ二尋ノ水深（大低潮時ニ改算ス）ヲ得タリ該淺灘ハ唯一回錘測セシノミナルヲ以テ其存否固ヨリ疑ナ

海圖第四四一號



キ能ハスト雖此邊ニハ淺灘ナキヲ保スヘカラスト云フ

杭州灣

安全ニ航行シ得ヘキハ Holley islet ヨリ南西方約十一哩半ニ在ル Rambler island 附近マテトス○杭州府ニ到ラントスル汽艇ハ半潮時マテ乍浦泊地ヲ離ルヘカラス而シテ四節ノ速力ヲ有スル者ハ半潮時ニ該泊地ヲ最小速度三節ナル漲潮流ヲ利用シテ航進セハ高潮時前ニ海寧ニ達スルヲ得ヘシ○海寧海壁側ノ支那船泊地ハ入泊ニ困難ナルヲ以テ艇ハ該處ヨリ西方三哩ナル右岸ニ乗上ルヲ最モ便トス  
暴漲湍通過後艇ノ浮上ヲ待テ直ニ發シ第二漲潮ヲ利用シテ左岸ニ沿ヒ杭州府ニ向進スヘシ該乗上地ヨリ杭州府ノ東方ナル安穩地ニ到ル距離ハ八八哩ナリ○吃水三呎以上ノ艇ハ杭州府トノ交通ニ用井サルヲ要ス  
乍浦泊地ヨリ杭州府ニ到ル支那船ノ航程ハ三日ニシテ第一日ハ Bore-shelter bay ニ泊シ次日ハ海寧ノ海壁側ニ泊ス

號一四四第圖海

艇ノ杭州府ヨリ乍浦泊地ニ歸航スルニハ三潮時ニテハ無難ニ遂了スル能ハス歸航セントスル艇ハ暴漲湍ノ通過後直チニ發シテ海寧或ハ其對岸ニ泊シ次ノ高潮ニ Bore-shelter bay ニ向進シ該灣ニ到着セシ後又次ノ高潮ニ乍浦泊地ニ向進スヘシ  
Bore-shelter bay ト乍浦泊地トノ間ハ強風ノ時ハ猛烈ナル湍潮アルヲ以テ安全ナラス○夜間ハ水先人ナシニ出航スヘカラス  
潮

號一四四第圖海

Rambler island ニ於テハ朔望高潮一時二十七分、大潮升二十五呎乃至三十四呎○錢塘江口ニ於テハ大潮升十九呎乃至二十二呎

錢塘江ノ暴漲湍

錢塘江ノ暴漲湍ハ朔望日ノ十時零分ト十時三十分トノ間ニ於テ海寧ヨリ南七六度東十二哩ニ在ル Ohisan 一丘ノ子午線附近ニ發生シ靜夜ニハ發生後半時ヲ經過セハ其響海寧ニ達ス此暴漲湍ハ一派ヨリ成り第一派即チ主派ハ



最モ高クシテ濱岸ニ沿フテ進來シ其北縁ハ海壁ヲ衝キ南縁ハ沙地ヲ打ツ第二派ハ其兩縁共ニ沙地ヲ打テ南東方ヨリ來リテ海寧ニ至ル而シテ海寧ヲ距ル四哩ノ處ニテハ第一派ノ南縁ハ第二派ノ北縁ト相會シテ長二哩ノ一白線ヲ現出シ其後少時ヲ經レハ河口ニ應シテ其幅ヲ減シ水高ヲ増シ速度ヲ増加ス

海寧ヲ距ル二哩ノ處ニテハ漲潮流(南東方ヨリ來レルモノハ第二派中ニ入ルナラン)ハ海壁ヲ猛衝ス而シテ海壁ニハ些少ノ影響ヲ及ボサ、ルモ潮水反跳シテ數百碼ノ後方ニ暴漲湍ノ前部ト同一ナル水高ヲ生シ數分間南方或ハ南西方ヘ進ミテ暴漲湍ノ後部ニ消失ス○暴漲湍ノ海寧ヲ通過スルハ通常太陰カ子午線ヲ通過スルノ時ニシテ該處ニテハ殆ト江ヲ横キリテ直線ヲ成シ幅九鍾高八呎乃至十一呎速度十二節乃至十三節ニシテ恰モ瀑布ノ如ク怒沫ヲ飛シテ其前面ニ落下シ其江面トノ角度ハ四十度乃至七十度ナリ○江ノ深水道ニテハ該湍最モ高ク且江面トノ角度最モ銳ナリ

號一四四第圖海

暴漲湍ノ北縁ハ海壁ヲ衝キテ潮水脹起スレトモ南縁ハ緩斜(每一哩ニ高十九呎)ノ沙地ヲ打ツヲ以テ其勢ヲ減殺セラレ後方半哩ノ處即チ三分或ハ四分前ニ通過セシ處ニ尖形ノ破浪壁ヲ殘ス○暴漲湍通過後ハ江水忽チ充溢シテ該湍ト同一ノ高ニ上レトモ其面平坦ナラス

暴漲湍ノ前部ハ海寧ヨリ上流十五哩ノ處マテハ其水高、形狀及ヒ速度ヲ變セシテ前進スレトモ該處ヲ通過セハ其水高ヲ減少シ一時四十五分ニ杭州府ヲ通過セシ後ハ忽チ破散消失ス

海寧ノ潮水ハ暴漲湍ノ通過後約十五分ニ二十三呎上升シ二時零分ニハ十八呎ニ上ル三時零分ハ高潮ニシテ潮升十九呎ニ達シ潮流外方ニ向テ疾流シ始ム五時零分ニハ平均水面ニ下リ八時零分ニ至レハ殆ト低潮ト成ルモ外向流ハ次回ノ暴漲湍ノ來ルマテ東方ニ疾流シ暴漲湍ノ來ル前二時間ヲ最低潮トス

杭州府ノ高潮ハ海寧ト殆ト同時ナレトモ潮ノ升降ハ僅ニ六呎或ハ七呎ニ過

號一四四第圖海



キス

海寧ニテハ漲潮ハ三時間、落潮ハ九時間流走ス杭州府ニテハ漲潮ノ流走スルハ一<sup>四</sup>時間ニシテ此間ハ殆ト全ク暴漲湍ノ侵襲時ナリ

高潮後二時半ノ間ハ江内何レノ處モ艇舟ノ航行危険ニシテ海寧ト杭州府トノ間ノ交通ハ暴漲湍ノ通過後即時ニ開始シ高潮後二時ニ終リ其間僅ニ三乃至四時間ニ過キス

江口ヨリ五湮或ハ六湮ノ間ナル右岸ニテハ海寧ノ高潮前一時ニ落潮ノ強流ヲ起ス

海寧ノ對岸ハ又暴漲湍ノ侵襲ヲ免レスト雖一箇月中十五日乃至二十日間ハ危険ナシト云ヘリ○住民ノ言ニ據レハ海寧ニハ常ニ漲潮ト共ニ暴漲湍侵來スレトモ天候靜穩ニシテ且小潮ナレハ其高二呎或ハ三呎ニ過キスト云フ暴漲湍ノ危険ナルハ一ニ其速度ノ甚大ナルニ因ル而シテ其發生ノ最モ多キハ大潮ノ時トス

號一四四第圖海

舟山叢島ニ偏北風或ハ偏東風強吹スルカ或ハ朔望日ニ太陰カ最近點ニ在ル時ハ概ネ暴漲湍ハ其速度最モ大ニシテ通常ヨリモ早ク海寧ニ達シ其水高モ亦甚タ高シ

一八九二年十月八日、九日及ヒ十日(六日ハ滿月ニシテ七日ハ太陰最近點ニ在リシ)ニ發生セシモノハ高十一呎乃至十二呎ニシテ十三節乃至十四節ノ速度ヲ以テ進行シ海寧ヲ通過セシハ太陰カ子午線ヲ通過スル前一時乃至一時半ナリシ而シテ高潮ハ二十二呎ニ上リ塔ノ對岸ナル海壁ノ頂ヨリ高キコト一呎半ニ及ヘリ

支那人ハ毎年清曆八月十八日一八九二年ニハ十一月八日ニ當レリニ最モ高キ暴漲湍ノ進來スルヲ豫期シ之ヲ看ントスル者諸方ヨリ來集ス

杭州府

支那最古ノ府城ニシテ錢塘江口ヨリ上流二十湮ノ左岸ニ位シ江岸トノ間ニハ幅約二湮ノ清沙地アリ○此市ハ浙江省ノ最モ重要ナル地ニシテ人口ノ多

號七〇三第號一四四第圖海



數ナルト繁盛殷富ナルトハ實ニ省中第一タリ絹糸及最良ナル絹布產出ノ一大中心ニシテ清國帝室ニ供給スル絹糸ハ總テ此市ノ獨占スル所ナリ而シテ此市ハ又 Grand canal ノ南端ニ在ルヲ以テ文學及藝術ノ中樞タリ○此市ハ又勝地ヲ以テ名アリ其主ナルモノハ市ノ西方ニ在ル湖水ニシテ西湖ト稱ス小山脈其周邊ニ環縈シ風景極メテ明媚ナリ○市ヲ圍繞セル石壁ハ周回約十三哩高三十乃至四十呎幅二十乃至三十呎ニシテ大ナル城門十アリ人口ハ七十萬ニシテ團匪ノ變ニ其多數ヲ失ヒシモ近時迅速ニ増加セリ

此市ハ一八九六年ニ開港セラレ城壁ヨリ四哩ナル Grand canal ノ最好地點ニ新居留地アリ○ Grand canal ハ天津ヨリ起リテ杭州城ノ北門ヲ距ル約一哩ノ處ニ達シ之ヨリ船ヲ泥上ニ曳キテ城内ニ導キ又此地方ヲ貫流スル諸運河ニ連通ス一九〇〇年ニハ Grand canal ノ最低水ハ八月二十六日ノ六呎ニシテ最高水ハ四月十一日ノ十一呎五吋ナリシ○ Grand canal ノ東方ニハ之ト平行ニ走リテ杭州府ヨリ海寧ニ至ル他ノ一運河アリ

號七〇三第號一四四第圖海

交通

杭州府ハ海上ノ直接交通ナク商品ハ總テ上海ヲ通過ス○上海ヘハ蒸氣「ランヂ」ニ依リテ約二十四時間ニ達シ寧波<sup>ニンポ</sup>ヘハ内地水路ニ由リ少ナクモ三日ヲ要ス○蘇州トノ間ハ毎日一隻ノ支那「ランヂ」往復シ上海トノ間ハ毎日一隻ノ本邦「ランヂ」及ヒ一隻ノ支那「ランヂ」往復ス此等ノ各「ランヂ」ハ六隻乃至八隻ノ支那形船或ハ旅客艇ヲ曳ケリ

商業

一九〇〇年ニ於テハ上海トノ間ヲ往復セル蒸氣「ランヂ」ハ千五百九十七隻、旅客艇ハ四千七百七十四隻、通商支那形船ハ五千六百七十三隻ニシテ蘇州トノ間ヲ往復セル蒸氣「ランヂ」ハ六百六十隻、旅客艇ハ二千三百五十九隻ナリシ○輸出品ノ重ナルモノハ絹織物、茶、生絲、棉花、紙扇、「キャベージ」、ケーク」及ヒ薪木ニシテ又重ナル輸入品ハ鴉片、金屬、染料、燐寸、石油及ヒ砂糖トス

號七〇三第號一四四第圖海







位置 大戢山島(Gutzlaff I.) 天測點 △ 北緯三〇度四八分 東經一二二度一〇分

氣象表

(五年間ノ驗測ニ據ル)

月	晴雨計 三二度及海面 上ニ改算ス		氣溫		濕度	降雪 量(十 ミリ) 平均	降雨		風											晴 日 數	霧 日 數	濕度		晴 日 數	風 方 向	
	平 均	最 大 較 差	平 均	對 最 低			日 數	總 雨 量	平ハ平均力.日ハ日數ヲ示ス				北 東	南 東	南 西	西	北 西	無 風	絕 最 大			對 最 低				
					北	北東			南東	南	南西	西								北西						
一	30.37	0.56	41.2	54	82	6	2.07	5	3	4	15.4	6.3	3.3	1	0.1	1.3	1.5	4	0	3	2	30.64	30.08	100	48	北西—北
二	30.28	0.88	42.0	57	82	5	1.49	4	3	4	9.4	4.3	2.3	3.3	1	0.4	2.5	6	1	2	2	30.70	29.82	100	41	北東
三	30.23	0.81	47.5	66	78	5	4.13	6	3	4	11.4	4.3	3.3	6.3	2.3	1.2	1.4	3	0	2	2	30.56	29.75	100	20	”
四	30.07	0.85	55.7	72	81	5	2.95	6	3	3	6.3	6.3	4.4	7.4	3.3	1.3	1.3	2	0	0	6	30.51	29.66	100	40	”
五	29.93	0.85	64.8	77	83	6	1.94	5	3	3	4.3	4.3	4.3	8.3	5.2	2.2	1.3	2	1	0	6	30.24	29.39	100	43	—
六	29.81	0.58	73.8	85	86	5	3.11	5	3	3	2.3	4.2	3.3	9.3	7.3	3	0.3	1	1	1	3	30.05	29.47	100	48	北東—東
七	29.75	1.01	81.4	91	85	5	2.16	4	3	4	1.3	3.3	3.3	9.3	11.2	2.2	1.3	1	0	1	1	29.97	28.96	100	66	北—北東
八	29.80	0.56	82.7	93	84	5	2.86	3	3	4	3.4	3.3	3.4	11.3	8.2	1	1	0	1	2	0	30.00	29.44	96	49	北東—東—南
九	29.98	0.49	75.8	89	77	5	3.62	5	3	3	10.4	10.3	3.2	4	0	0	0.4	2	1	1	0	30.23	29.74	100	51	北東
十	30.15	0.59	66.9	78	75	5	3.02	4	3	3	10.4	10.3	4.4	2.2	1	0.2	1.3	2	1	1	0	30.44	29.85	100	34	北—北東
十一	30.28	0.60	57.3	76	72	5	1.72	3	3	4	11.3	5.3	3.2	2.2	1.2	1.3	1.4	6	0	1	2	30.54	29.94	100	42	北西—北東
十二	30.34	0.72	47.1	63	76	5	0.83	4	3	4	14.4	4.3	3.3	2.2	1.2	1.3	1.4	5	0	1	1	30.67	29.95	100	26	”
平均及 總數	30.08	1.74	61.4	93	80	5	29.90	54	3	4	96.4	63.3	38.3	64.3	40.2	13.3	11.4	34	6	15	25	30.70	28.96	100	20	北西— 北東—南

聽ハ八月ノ外ハ概テ北象限(北西至北東)ヨリ來リ八月ニハ東半圓(北東至南)ニシテ主ニ南東トス)ヨリ來ル  
一八九九年七月ニハ三日間連吹シ其力八乃至十. 又一九〇一年八月ニハ南東聽四日間連吹シ其力七乃至十.  
\*降雨日數ニ就テハ稍ヤ疑ハシキ點アレトモ此ニハ其最モ正確ナルモノヲ撰ヘリ



支那海水路誌第三卷

地名索引

A

Agnew point	...	...	...	...	...	...	...	...	...	184頁
Aigan wan 隘頡灣	...	...	...	...	...	...	...	...	...	126
Alacrity range	...	...	...	...	...	...	...	...	...	71
Albert peak	...	...	...	...	...	...	...	...	...	140
Algerine point	...	...	...	...	...	...	...	...	...	226
—— roads 三嶼錨地	...	...	...	...	...	...	...	...	...	70
Alligator island 東沙島	...	...	...	...	...	...	...	...	...	44
—— rock	...	...	...	...	...	...	...	...	...	226
Alton, mount	...	...	...	...	...	...	...	...	...	72
Andersen islets	...	...	...	...	...	...	...	...	...	302
—— rock	...	...	...	...	...	...	...	...	...	242
Andrew island	...	...	...	...	...	...	...	...	...	279
Andrews rock	...	...	...	...	...	...	...	...	...	194
Angle island	...	...	...	...	...	...	...	...	...	80
Anso tō 安素島	...	...	...	...	...	...	...	...	...	254
Ao san 鰲山島	...	...	...	...	...	...	...	...	...	206
Apex point	...	...	...	...	...	...	...	...	...	59
Aurora channel	...	...	...	...	...	...	...	...	...	70
Aymar rock	...	...	...	...	...	...	...	...	...	13
—— 浮標	...	...	...	...	...	...	...	...	...	13
—— 避險標	...	...	...	...	...	...	...	...	...	13

B

Ba bu san 向飽島	...	...	...	...	...	...	...	...	...	66
Babi gan 馬尾岩	...	...	...	...	...	...	...	...	...	32
—— kaku 馬尾角	...	...	...	...	...	...	...	...	...	31
—— son 馬尾村	...	...	...	...	...	...	...	...	...	31
Bai ka yū 梅花邑	...	...	...	...	...	...	...	...	...	1
Baisan guntō 梅散群島	...	...	...	...	...	...	...	...	...	157
—— tō 梅散島	...	...	...	...	...	...	...	...	...	157

地名索引



Belt island	...	185 <sup>頁</sup>
Big island	...	113
Bight point	...	165
Bird rock	...	160
Bisbee rock, 閩江附近	...	14
——, 舟山叢島	...	299
Bit rock	...	312
Bittern island	...	78
—— rock	...	52
Bi yō tō 尾岫島	...	98
Black cliff 黑色崖	...	28
—— rock, Melville channel	...	201
—— rocks, 三都澳口附近	...	45
——, 長塗島	...	252
Blackburn islets	...	69
Blackwall channel 冊子水道	...	231
—— island 冊子島	...	229
—— pass 冊子門	...	233
Blinkers	...	313
Blonde rock	...	225
Bluff head island	...	11
—— islet	...	108
Bold point	...	64
Bonham islands	...	303
—— island	...	303
—— 燈臺	...	303
—— 錨地	...	304
—— 潮	...	305
—— rock	...	305
—— strait	...	305
—— 針路法	...	306
Bore-shelter bay	...	345
Bo sho 牡嶼	...	60
Bowring channel	...	68
Brass basin island 銅盤島	...	94

Bai zan tō 梅山島	...	170 <sup>頁</sup>
Balfour islands	...	279
—— passage	...	280
Ba moku zan tō 馬目山島	...	270
Bangao islands 半招列島	...	147
—— rocks 半招列岩	...	147
Ban sho 盤嶼	...	203
—— 錨地	...	204
Bare rock	...	79
Barren bay	...	135
—— island	...	166
—— islets	...	319
Bashin suidō 馬秦水道	...	211
—— 針路法	...	211
—— tō 馬秦島	...	197
Ba so kaikyō 馬祖海峽	...	9
—— tō 馬祖島	...	7
—— 錨地	...	7
—— 潮	...	8,13
Bassett island	...	284
Bate islet 龍目岩	...	85
Bateman island	...	169
Bayard point	...	8
Baylis rock	...	253
Beacon hill	...	209
Beak head	...	179
—— channel 條箒門	...	179
—— island	...	180
Beal island 大目山島	...	283
Bear island	...	153
Becher islets	...	272
Beehive rock	...	279
Bell channel 馬秦水道	...	211
—— rock	...	203
Bella Vista island	...	134



Carles island	...	239頁
Cascade bay	...	59
Castellated rock	...	92
Castle point	...	70
—— rock 大嶼	...	5
——	...	256
Cat point	...	99
Cawston rock	...	193
Central islands	...	171
Chain islands	...	136
Chakian islet	...	190
Chang pei island 長白島	...	269
—— tau harbour 長塗港	...	259
—— island 長塗島	...	250
—— major 大長塗島	...	250
—— minor 小長塗島	...	253
—— tu point	...	320
Channel rock 荷葉礁, 三都澳	...	55
—— rocks, 舟山叢島	...	186
Chapu 乍浦邑	...	342
Che yang pao 柘洋堡	...	68
Chenau point	...	246
Cheng rock	...	138
Chesney island	...	295
Cheun pi 小謝山島	...	220
Chikhok island 積穀島	...	128
Chiku sho 竹嶼	...	132
—— 錨地	...	133
—— tō 竹島	...	208
Childers rock	...	318
Ching au	...	11
—— du san 果敢島	...	198
—— lung island 青龍島	...	170
—— min island	...	154
—— san island 青山島	...	56

Breakwater rocks	...	3頁
Brenan pass	...	244
—— rock	...	252
Bridle islands	...	313
Brooke island	...	297
Brothers islands	...	22
Brown hills	...	111
Bruce island	...	297
—— 附近錨地	...	297
Buckles	...	310
Budei islands	...	152
Buffalo nose island 牛鼻山島	...	155
Bug gei islet	...	220
Bujega rock	...	265
Bullock harbour	...	97
—— 供給品	...	97
—— 潮及潮流	...	97
—— 針路法	...	98
Bullock-nose channel 牛鼻山水道	...	161
Bun ji 盤嶼	...	204
—— 錨地	...	204
Butto to suidō 佛肚水道	...	171
—— tō 佛肚島	...	172
Button islet	...	302
—— 燈臺	...	303
—— 霧中信號	...	303

C

Cairnsmore rock	...	296
Cambria point	...	189
Cambrian pass	...	186
Camp rocks	...	102
—— 潮及潮流	...	102
Canon rock	...	153
Cap rock	...	201



Chusan island 舟山島	194頁
—— 東方水道	195
—— 岸	228
Chu su island 竹嶼	132
Citadel hill	331
Clarence point	159
Claret rocks	50
Cleft rock	84
Cliff islands	148
—— islet	145
Cluster islands	269
Coin island	96
Collinson island	264
Combe rock	170
Cone island 河極島	55
—— islet	140
—— peak	113
—— point	164
—— rock	164
Conical hill island	181
Conway, cape	143
—— island	181
Cony island 錐山島	47
Corkers	154
Cortland rock	298
Country islet	80
Cox point	48
Crab island	13
—— islet	50
七 Crack island	270
Crag island 青山島	56
Crate islet	132
Crescent range	72
Cridland range	72
Croker point	282

Ching shu	145頁
Chin hai 鎮海市	330
—— 電信	332
—— ka kan 鎮下關	90
—— ka mon 沈家門	188
—— ki island 鷄冠島	125
—— kwan island 南關島	90
Chit kuk island	151
Chloe island 經洛島	173
Chō haku tō 長白島	269
Chō hō tō 吊邦島	126
Chō ki tō 長岐島	9
—— 潮流	13
Chong san yuen 象山縣	154
Cho shi kō 猪屎坑	85
Chō to kō 長塗港	259
—— 可航力	260
—— 潮及潮流	261
—— 針路法	261
—— tō 長塗島	250
Chown point	76
Chō yō tō 長腰島	67
—— 錨地	67
Chua bek san	253
Chu choi reef	196
Chukea island 朱家島	188
—— peak 朱家峯	189
Chuma kat chi	250
Chu mor dong island	181
—— mung islands	164
Chung she	11
Chupi island 出壁島	80
—— pass 出壁門	81
Churchill rocks	308
Chusan Archipelago 舟山叢島	177
—— east peak	194



Dai sha zan kō	大謝山港	...	221 <sup>頁</sup>
————	針路法	...	222
————	潮及潮流	...	222
————	港外錨地	...	223
————	mon 大謝山航門	...	221
————	tō 大謝山島	...	219
— sho	大嶼, 白犬列島附近	...	5
————	大嶼, 閩江	...	28
————	大嶼, 定海港附近	...	204
————	suidō 大嶼水道	...	213
Dai shū rettō	臺州列島	...	129
————	錨地	...	130
————	潮	...	131
————	fu 臺州府	...	133
————	ka 臺州河	...	133
————	wan 臺州灣	...	133
————	zan tō 大戢山島	...	290
————	燈臺	...	290
————	霧中信號	...	291
————	潮及潮流	...	291
————	電信局	...	292
————	暴風信號	...	292
————	氣候	...	292
————	電線	...	292
— wan island	...	...	149
— yō zan tō	大用山島	...	286
— yō tō	大遊島	...	325
— zan rettō	臺山列島	...	83
Da mo	...	...	220
Damson islands	...	...	170
Dan men rock	...	...	153
Danger rocks	...	...	166
Dangerous rock	...	...	82
Dan tō zan tō	壇頭山島	...	144
David islet	...	...	164

Croker promontory	...	282 <sup>頁</sup>
Crookback island	...	129
Crooked island	...	151
Crupper islands	...	315
Curb island	...	314
Cust islands	...	306
Customs point	...	60
Cutting island	...	95

## D

Da ban tō	蛇蟠島	...	142
— chi san	...	...	274
Dai baku shō	大麥嶼	...	123
— butsu tō	大佛島	...	140
— ching	...	...	149
— chō to tō	大長塗島	...	250
— gyo kaku	大漁角	...	92
— wan	大漁灣	...	91
— ki tō	大宄島	...	202
— hoku rettō	大北列島	...	94
— ka wan	大化灣	...	140
— ko han tō	大湖汎島	...	142
— ku tō	大瞿島	...	95
— muk island	大目山島	...	153
— mon tō	大門島	...	146
— ō shi kō	大澳子港	...	228
— ro shō	大爐礁	...	26
————	立標	...	26
— roku tō	大鹿島	...	125
— ryū tō	大龍島	...	339
— san ban tō	大三盤島	...	99
— sei yō tō	大西洋島	...	48
————	錨地	...	49
————	潮	...	49
— sha zan guntō	大謝山群島	...	219



East Brother 白塔嶼 ... .. 22頁
— Dog island 東犬島 ... .. 2
— islet ... .. 192
— point ... .. 108
— Saddle island ... .. 317
— Sand island 東沙島 ... .. 3
— Seshan 西山東島 ... .. 341
Eaves rock ... .. 247
Eccles islet ... .. 191
Eddy rock ... .. 203
Elbow islet 牡嶼 ... .. 60
Elephant island 摘箸島 ... .. 198
— range ... .. 112
— rock ... .. 118
Elgar island ... .. 280
Elliot islands ... .. 298
— patch ... .. 202
Ellis island ... .. 144
Elvy rock ... .. 284
Eme rock ... .. 21
En ho jō 沿浦城 ... .. 90
— wan 沿浦灣 ... .. 89
Entrance point ... .. 195
— 潮流 ... .. 196
Esk point ... .. 64
Europe rocks ... .. 21
Evans islets ... .. 286

F

Fa tu channel 佛肚水道 ... .. 171
— island 佛肚島 ... .. 172
Fa tu to ... .. 173
Fall island ... .. 136
False Saddle islands ... .. 312
Fang shi ... .. 227

Davis islands ... .. 300頁
Davy, mount ... .. 55
— rock ... .. 199
Dawson islands ... .. 284
Da yung san ... .. 286
Deer island 大嶼 ... .. 204
— channel 大嶼水道 ... .. 213
— point ... .. 204
De la Garde range ... .. 73
Den sho 田嶼 ... .. 186
Deng lung ... .. 70
— o ... .. 54
Devils rock ... .. 255
Dick islet ... .. 99
Diplo islet ... .. 51
Diver islet 青梭島 ... .. 58
Dō ban rettō 銅盤列島 ... .. 94
— tō 銅盤島 ... .. 94
— shō son 桐礁村 ... .. 167
Doub rock ... .. 248
Double cash ... .. 174
— peak island 浮陰島 ... .. 76
Doying pusa island ... .. 185
Drayson islet ... .. 189
Drew rock ... .. 271
Duck islands ... .. 186
— rocks ... .. 200
Duffield pass ... .. 175
— rocks ... .. 159
Dumb bell islet ... .. 273
— islet ... .. 224
Dundas rock ... .. 202
Dunsterville islands ... .. 271

E



Fu ning fu 福寧府	79頁
Fury rock	199
Fu yan island 福瑤島	81
—— islands 福瑤列島	80
—— pass 福瑤門	81
— chau fu 福州府	41
—— 潮	42
—— 氣候	42
—— 風	43
—— 郵便及電信	43
—— 交通	44
Fu kan wan 府漚灣	87
Fuku nei fu 福寧府	79
—— wan 福寧灣	79
—— yō rettō 福瑤列島	80
—— tō 福瑤島	81
Fuller rock	253
Fung si jok 金河島	195
Funghwa branch 奉化江	321
Fu san island 虎蹲島	324

## G

Gai chō tō 外釣島	228
—— 錨地	229
— go sho 外吳嶼	207
Gangway rock	301
Gan ki wan 頑淇灣	50
Gansu island 安素島	254
Gap islet	92
Gau tau 高島	135
Giffard rock	311
Girth island	314
Go ko bi 五虎尾	21
Go ko sendan 五虎淺灘	25
—— 浮標	25

Fang wo san	206頁
Farmer rock	92
Fe lo on village 飛鸞邑	59
Fern island	167
Fielon island 飛龍島	79
Finger rock	130
Fir Cone rock	132
Fisherman islands	238
—— 錨地	239
Flake island	158
Flare islet	126
Flask island	96
Flat island, 三都澳	64
——, 三都澳附近	77
—— islet 小嶼, 閩江	29
—— rock	7
Fo jia island	181
Fog islets	342
Forbes islet	182
Ford point	72
Fort bay 東沖灣	70
—— hill	115
Fossett rock	248
Foster, mount 候王山	71
Foul point	67
Four Sisters	235
Francis island	280
Franklin rocks	307
Fremantle channel	186
Friendly islets	339
Fu da tō 普陀島	192
—— 錨地	193
—— in tō 浮陰島	76
—— 錨地	77
Fu ning bay 福寧灣	79



Haku sha tō 白沙島	191 <sup>頁</sup>
—— tō sho 白塔嶼	22
Half-tide rock 大爐礁	26
——, 壇頭山島附近	148
Hall island	243
—— 錨地	243
—— pass	244
Hamlyn rocks	267
Han shō retsugan 半招列岩	147
—— rettō 半招列島	147
—— pen tō 半邊島	95
Hang fu san	205
Hangchau bay 杭州灣	344
—— fu 杭州府	349
Harry peak	200
Harty islets	264
Hastings point	167
Ha tei 巴丁	200
Hay point	285
Hayes islet	186
Hea chi mun 蝦岐門	183
—— chu islet 下竹嶼	130
—— ta island 下大陳島	130
Hebe head	125
—— island 黑白島	173
—— lock	123
—— rock	5
Hecla islands	64
—— rocks	199
Hei hō tō 屏峯島	90
—— tō 柄塘	26
—— yō kaku 平陽角	92
Helby peak	158
—— rock	194
Hen and Chicks 小戢山島	290

Go ko tō 五虎島	19 <sup>頁</sup>
Goodridge point	78
Gordon bay 府漣灣	87
—— islet	11
—— rock	12
Gore island 三頭山島	144
Gō zan tō 鰲山島	206
Gough pass	172
Goulin rock	233
Grain islets	268
Grand canal	350
—— range	72
Granville channel	61
Grass island	251
Grave islet	208
Great Sanpwan island 大三盤島	99
Grieve island 橫嶼	64
Gull island	180
Gummer rock	265
Gutzlaff island 大戢山島	290
—— 燈臺	290
Gyubizan suidō 牛鼻山水道	161
—— 針路法	162
—— tō 牛鼻山島	155
Gyū shō 牛礁	28
—— tō san tō 牛頭山島	143

## H

Hae yu river 海游江	140
Hail point	56
Haimun town 海門市	133
Haji ko 馬秦水道	211
Haku ba mon 白馬門	65
—— zan 白馬山	72
—— ken rettō 白犬列島	2



Hong yan zor	...	155頁
Hō ō guntō 鳳凰群島	...	94
— to 鳳凰島	...	95
Hoofs	...	316
Hope hillock	...	166
Hornets rocks	...	251
House hill	...	112
— islet	...	341
Howlin rock	...	277
Hsiang shih	...	119
Hsiao Yung san 小用山島	...	288
Hsinfung rock	...	27
Hsing ting, mount	...	73
Hughes islands	...	273
Hui pei	...	269
Hump islands	...	63
Hunter islands	...	164
Hurst rock	...	28
Hut island	...	187
Hutau island 虎頭島	...	107
— point 虎頭角	...	108
Huxley rock	...	287
Hwa islet	...	246
Hwang chau	...	99
— head 黃頭	...	195

## I

Iffland channel	...	191
In sho 印嶼	...	36
Incog islands	...	82
Ing longa rock	...	251
Inner lump	...	111
Inside islet	...	49
Isthmus island, 普陀島附近	...	194
— 小西洋島	...	48

Henry island	...	284頁
Herald islets	...	267
Heroine rock	...	143
Heron rock	...	100
— 避險標	...	101
Hewett pass	...	244
— point	...	167
Hieshan group 黑山列島	...	137
Hi ran yū 飛鸞邑	...	59
— ryū tō 飛龍島	...	79
Hitsu ka zan 筆架山	...	17
Hi zan tō 披山島	...	125
Ho ji island 蝦岐島	...	182
— mun island	...	180
— shung shan	...	1
Hoar rock	...	289
Hobart channel	...	181
Hobson islands	...	280
Hochung rock	...	192
Hōka kō 奉化江	...	321
Hokin island 河建島	...	106
Hoku da tō 北蛇島	...	170
— gi tō kaku 北岐頭角	...	217
— zan rettō 北岐山列島	...	93
— 潮流	...	93
— gyozan tō 北魚山島	...	138
— 燈臺	...	138
— mon 北門	...	91
— ryō shi kaku 北菱司角	...	51
— 潮流	...	52
— sō rettō 北桑列島	...	79
— tei tō 北汀島	...	190
Holderness rocks	...	150
Holley islet	...	343
Ho mun island	...	180



Ka kan tō 果敢島	...	198 <sup>頁</sup>
— ken tō 河建島	...	106
— kaku 戈角	...	224
— kyoku tō 河極島	...	55
— mon shi 可門仔	...	86
— mun	...	224
Kanlan point 橄欖角	...	268
Kan sei yō 官井洋	...	66
— tō sendan 館頭淺灘	...	25
Kao san	...	200
Kashin kaku 過秦角	...	204
Kau ding pass	...	266
—— 潮流	...	268
— pei rock	...	248
Kaului head 高雷頭	...	27
Ka yō shō 荷葉礁	...	55
Kei kan tō 鷄冠島	...	125
Kemong harbour 基忙港	...	124
Ken chō sho 健跳所	...	141
Kestrel rock	...	272
Ketau peak 岐頭峯	...	217
—— point 岐頭角	...	217
Ketsu pass 菘茨航門	...	230
Kia lai islet	...	10
Kiang sin sze	...	118
Ki lung yu	...	150
Kiao tse	...	11
Ki bō kō 基忙港	...	124
Kien tiu town 健跳所	...	141
Kin ho island 金河島	...	195
— island	...	141
— ke san 金雞山	...	295
— ki hill	...	331
— men island 金門島	...	135
— sho 金嶼	...	86

## J

Jack ji	...	154 <sup>頁</sup>
Jan ji	...	206
— pai island	...	183
Jansen islet 老實島	...	184
Jar point	...	113
Jau islet	...	245
Ji kei kō 慈谿江	...	321
Jō dai chin tō 上大陳島	...	130
— gan 上岩	...	131
John Peak island	...	183
Johnston ranges	...	71
Joseph islet	...	193
Jō sō mon 條箒門	...	179
—— 針路法	...	182
Joss house point	...	29
Junk bay	...	85
—— channel	...	169
—— island	...	123
Just-in-the-way	...	226

## K

Ka chiku sho 下竹嶼	...	130
— dai chin tō 下大陳島	...	130
— fu gan 寡婦岩	...	197
Kagi kaku 蝦岐角	...	179
—— mon 蝦岐門	...	183
—— 潮流	...	184
—— tō 蝦岐島	...	182
Kaimon 海門市	...	133
Kaiser rock	...	58
—— 浮標	...	58
—— 指導標	...	59
Kai yū kō 海游江	...	140



Kō ryū zan 黃龍山	296頁
Ko san	206
Kō shi tō 黃芝島	147
— shū fu 杭州府	349
—— 交通	351
—— 商業	351
—— wan 杭州灣	344
—— 潮	345
Ko son tō 虎蹲島	324
—— 燈臺	324
—— 霧中信號	324
Kō tō 高島	135
—— 黃頭	195
Ko tō bi 虎頭鼻	85
—— kaku 虎頭角	108
—— tō 虎頭島	107
Kō wan sho 黃灣嶼	60
Ku hsu	118
Kue shan islands 韭山列島	149
Kui san island 龜山島	264
—— pass 龜山航門	266
Kun hi	206
—— su wan	151
Ku zan tō 衢山島	281
Kwan head 關頭	91
—— ta island 黃大島	124
—— tao shoal 館頭淺灘	25
Kwei channel	267
—— 潮流	268
Kwo wu tio rocks 寡婦岩	197
Kyū zan rettō 韭山列島	149
—— 潮及潮流	152

## L

Lake rock	277
Lakea island	191

Kin sho mon 金嶼門	86頁
King point	60
Kin pai pass 金牌門	23
—— point 金牌角	33
Kin sa mon 金梭門	57
—— 警戒	57
Kintang channel 金塘水道	226
—— island 金塘島	225
—— peak 金塘峯	225
Kinyang island	141
Kisan islet	130
Kita Ki tō kaku 北岐頭角	217
—— Shū ka tō 北朱家島	188
Ki tō hō 岐頭峯	217
—— kaku 岐頭角	217
Ki zan tō 龜山島	264
—— kōmon 龜山航門	266
—— 潮流	268
Ko lo man	207
—— u ang village	67
Kō bai san 黃梅山	224
Ko bi zan bi 虎尾山鼻	55
Kō chō tō 高頂島	27
—— dai tō 黃大島	124
—— gyū shō 黃牛礁	226
—— hō tō 向飽島	69
—— 錨地	67
Ko ji kōmon 菰茨航門	230
Kō kō tō 候江島	22
Koku haku tō 黑白島	173
—— zan rettō 黑山列島	137
Kō ō zan 候王山	71
Ko point 戈角	223
Kō rai tō 高雷頭	27
—— raku tō 硤洛島	173



Ma mau chea	...	181 <sup>頁</sup>
Ma on tō 磨恩島	...	267
MacAllum, mount	...	60
Magpie bay	...	10
—— rock	...	10
Mamoi point 馬尾角	...	31
—— rock 馬尾岩	...	32
Mariner rocks	...	274
Marines islet	...	194
Mark point	...	109
Martingale island	...	314
Matsu island 馬祖島	...	7
—— strait 馬祖海峽	...	9
Maum shan island 馬目山島	...	270
Mautse islet	...	187
Maxwell island	...	254
McCauley islet	...	285
—— rock	...	317
Me san group 梅散群島	...	157
—— island 梅散島	...	157
Medusa creek	...	165
—— rock	...	144
Mei shan island 梅山島	...	170
—— ting islet 密定嶼	...	247
—— wa town 梅花邑	...	1
—— yun island 密圓島	...	247
Meier rock	...	124
Melville channel	...	212
—— 針路法	...	212
—— rock	...	201
Miau island 尾岫島	...	98
Middle Dog island 東犬島	...	2
—— ground, 閩江	...	24
——, 定海港	...	208
——, 甬江	...	323

Lakeati islet	...	191 <sup>頁</sup>
Larne islet	...	45
—— rock	...	45
Larva rocks	...	48
La tau san island	...	172
Laush islet 老實島	...	184
Lay rock	...	61
Leading hill	...	222
Lea ming island 黎民島	...	139
Li mau chea	...	181
Ling ju san	...	200
—— tau island	...	2
Linhwa yang 蓮花洋	...	192
Li sing mei	...	221
Little Hokin island 小河建島	...	107
—— pass	...	80
—— Sanpwan island 小三盤島	...	101
Lo i dur mang	...	198
—— sing island 羅星島	...	30
Lok war san 六花山	...	310
—— yu	...	156
Loka island 洛伽島	...	191
—— 燈臺	...	191
Lokea island 陸家島	...	188
Look-out hill	...	332
Lot sin bay 樂清灣	...	123
Low Chikhok island 低積穀島	...	128
—— island	...	68
Lower anchorage	...	113
Lu kon islands 浪崗群島	...	278
—— wang island 六橫島	...	158
Lung dun island	...	180

## M

Ma chui 長腰島	...	67
-------------	-----	----



## N

Na sing mei	...	221頁
Nab rock	...	204
Nam ki port 南岐港	...	93
—— 錨地	...	93
—— shan islands 南岐山列島	...	92
—— kwan bay 沿浦灣	...	89
—— harbour 沙埕港	...	84
—— point 虎頭鼻	...	85
Nam pan island 南盤島	...	124
Nan ban sho suidō 南盤嶼水道	...	214
—— gyo zan tō 南魚山島	...	137
—— kan tō 南關島	...	90
—— yu shan 南魚山島	...	137
Nanho island 南霍島	...	340
Napier island	...	298
Needle peak	...	155
Nei ha fu 寧波府	...	332
—— 附近錨地	...	333
—— 氣候	...	334
—— 糧食品及石炭	...	334
—— 商業	...	335
—— 交通	...	337
—— kai kō 甯海江	...	142
—— toku ken 寧德縣	...	62
—— suidō 寧德水道	...	62
Nemesis rock	...	326
Ngau kiang 甌江	...	104
Ngu uong island 斗帽山島	...	56
Nimrod islands	...	166
—— point	...	164
—— rock	...	87
—— sound 象山浦	...	163
Nine Pin island	...	135

Middle island, 鳳凰群島	...	100頁
——, 象山浦	...	165
—— Seshan 西山中央島	...	341
—— Stirrups	...	311
Miller's Thumb	...	184
Minami Shu ka tō 南朱家島	...	188
Min river 閩江 = 到ルノ航路	...	15
—— 錨地	...	15
—— 警戒	...	15
—— 水先人	...	16
—— 門洲及可航水深	...	17
—— 浮標	...	18
—— 潮及潮流	...	18
—— 錨地	...	19
Mingan pass 閩安門	...	27
Mitchell rock	...	253
Mitsu tei sho 密定嶼	...	247
—— yen tō 密圓島	...	247
Mogs reef	...	180
Molyneux rock	...	268
Montague island	...	144
Mor ore island	...	154
Morrison islands	...	299
Mosquito rock	...	96
Mo ta tau	...	180
Motsu koku suidō 勿克水道	...	20
—— tō 勿克島	...	21
Mo un island 磨恩島	...	267
Mouse islet	...	156
Mu san	...	204
Mud islet	...	134
Mung du san	...	249
Mushroom islet	...	138
—— rock	...	83
Myers, mount	...	107



Ō kō 可航力	...	104頁
——警戒	...	105
——水先人	...	105
——針路法	...	114
——潮及潮流	...	115
——風	...	120
——大風錨地	...	120
——海上交通	...	120
Olive island	...	62
Oliver rocks	...	150
On shū fu 溫州府	...	117
——錨地	...	119
——石炭	...	119
——供給品	...	119
——風	...	120
——大風錨地	...	120
——海上交通	...	120
——貿易	...	121
——衛生	...	122
——檢疫	...	122
——ka 溫州河	...	104
——kaku 溫州角	...	109
——tō 溫州島, 甌江	...	110
——溫州島, 象山浦附近	...	174
Oriental rock	...	23
Ō sho 橫嶼	...	64
Ou kiang 甌江	...	104
Outer Min reef	...	14
——浮標	...	14
Outpost rock	...	296

P

Pa siu san	...	64
Pagoda anchorage 羅星島錨地	...	32
——creek	...	62

Ninepins	...	244頁
Ning hau river 甯海江	...	142
Ningpo fu 寧波府	...	332
Nintai 寧德縣	...	62
——channel 寧德水道	...	62
Nissho 日嶼	...	144
Niu tau 牛礁	...	28
——tiu island 牛頭山島	...	143
Nob rock	...	189
Norman Court rocks	...	7
North Bun ji channel 北盤嶼水道	...	211
——針路法	...	211
——Chukea 北朱家島	...	188
——Foreland	...	129
——Ketau point 北岐頭角	...	217
——Reef island	...	158
——Saddle island	...	307
——燈臺	...	308
——霧中信號	...	308
——燈臺位置	...	309
——錨地	...	309
——Stirrups	...	311
——west Horn	...	288
Nose islet	...	143
Notches	...	174
——潮流	...	175
Nunpi islet	...	182
Nu pi shan channel 牛鼻山水道	...	155
——island 牛鼻山島	...	161
Nut rock	...	296

O

Observatory hill islet	...	151
O ki san	...	198
Ō kō 甌江	...	104



Pennell point	...	282頁
Pi ki shan islands 北岐山列島	...	93
— kiau point	...	50
— kwan harbour 北關港	...	90
—— peak 北關峯	...	92
— pass 北門	...	91
— seang islands 北桑列島	...	79
— sha island 白沙島	...	191
Piggott rock	...	237
Pillar rock, 朱家島	...	189
—— rocks, 三都澳	...	57
Pillion island	...	315
Pilot rock	...	6
Pine Cone islet	...	136
— point	...	29
Ping fong island 屏峯島	...	90
— yang point 平陽角	...	91
Pinnacle range	...	72
Pirie bay	...	9
—— island	...	302
—— rock	...	9
Piting islet 北汀島	...	190
Plover point	...	69
Plum island 梅山島	...	169
Ploughman island	...	156
Pommels	...	315
Pony Saddle island	...	317
Por zor rock	...	153
Powell rock	...	315
Primmer rock	...	255
Pu islet	...	254
Pudsey Dawson, mount	...	72
Puffin island	...	180
Pu pi san	...	245
— tu island 普陀島	...	192

Pagoda island, 三都澳	...	63頁
——, 甌江	...	118
—— rock	...	30
Pai kuen 白犬列島	...	2
— rock	...	182
— sha islet	...	11
Pak shei island 北蛇島	...	170
Palmer islets	...	239
Pang peto reef	...	94
Paps	...	99
Parker islands, 舟山叢島	...	294
—— island, 象山浦	...	166
Parkhill rock 牛礁	...	28
Parquan village 章灣村	...	64
Parry island, 舟山叢島	...	282
—— rock, 定海港	...	208
Pass islet	...	23
—— 潮	...	24
Pastel rock	...	11
Patahekok	...	150
Patterson rock	...	302
Paymaster passage	...	285
Pe san	...	200
— shan island 披山島	...	125
Peak island	...	185
—— shoal	...	21
Peaked rock	...	251
Pearl rock	...	164
Peh ling su 北菱司角	...	51
Pei yu shan 北魚山島	...	138
—— 燈臺	...	138
Pelican point	...	189
—— rock	...	190
Penetration pass	...	127
Penguin shoal	...	323



Reef island, 六橫島附近	158頁
—— 錨地	160
—— 潮及潮流	161
—— islets, 東機島	134
Rees rock	17
Rei min tō 黎民島	139
Rein island	314
Ren ka sho 蓮花嶼	86
—— 錨地	88
—— yō 蓮花洋	192
Richardson rock	299
Ridge point	69
Rip rock	200
Rizan wan 裏山灣	81
—— 潮及潮流	81
Roberts pass	171
Rock point	108
Rocky islet, 朱家島	189
—— point 柄塘	26
—— point, 甌江	111
Ro jitsu tō 老實島	184
Rō kō guntō 浪崗群島	278
Roku ka zan 六花山	310
—— ō tō 六橫島	158
—— 錨地	160
—— 潮及潮流	161
Rondo islet	230
Ro shi bi tō 魯此尾島	90
Ro tei shū 鷺提洲	85
Round islet, 定海港附近	200
Roundabout island	217
—— 潮	232
—— 潮流	232
Rouse, port	180
Rowe rock	283

Pu tu island 錨地	193頁
Pup rock	6
Purey island	306
Pwan pin island 半邊島	95
Pylades rock	153

## Q

Quarry island 大湖汎島	142
--------------------	-----

## R

Raffles island	294
Rag islands	51
—— 附近潮流	52
Ragen wan 羅源灣	52
Ragged point 北菱司角	51
Raku ka tō 洛伽島	191
—— 燈臺	191
Raku sei wan 樂清灣	123
Rambler island	344
——, mount	123
Ran shū tō 蘭秀島	264
Ra sei tō 羅星島	30
—— byōchi 羅星島錨地	32
—— 潮及潮流	33
—— 針路法	34
Ra tō suidō 螺頭水道	231
Ra tō tō 螺頭島	196
—— 潮流	197
—— hō 螺頭峯	197
Read islets	269
Red eye rock	155
—— island, 大謝山航門	221
—— islet, 朱家島	189
—— peak	27
Reef island, 馬祖島附近	8



Santu inlet 三都澳	52 <sup>頁</sup>
—— 錨地	54
—— 潮及潮流	73
—— 針路法	74
—— 供給品	75
—— 大風	75
—— 氣候	76
—— island 三都島	60
San zan ressho 三山列嶼	224
Sarah Galley channel	184
—— 針路法	186
—— island 薩阿島	202
Sasshi mon 冊子門	233
—— 潮及潮流	234
—— 警戒	234
—— ヨリ揚子江ニ到ル汽船航路	235
—— suidō 冊子水道	231
—— tō 冊子島	229
—— 錨地	230
Scott islets	183
Scout rock	28
Scrag islet	107
Sea Cat rock	6
—— Dog rock	6
Seaon channel 小安水道	78
Seau ne se san	99
Sei sho 青嶼	22
—— 潮	23
Sei ka sho 青果嶼	62
—— kaku tō 西霍島	340
—— ra zan 星羅山	176
—— ryū tō 青龍島	170
—— sa tō 青梭島	58
—— zan chū ō tō 西山中央島	341
—— sei tō 西山西島	342

Rugged islands	286 <sup>頁</sup>
—— 錨地	289
—— 潮流	289
—— rock, 六橫島	181
Ryrie rock	249
Ryū moku gan 龍目岩	85
S	
Saddle group	307
—— hill, 金塘島	225
—— island 南魚山島	137
Sa ho hakuchi 乍浦泊地	343
—— yū 乍浦邑	342
Sai tō 菜島	246
Sail rock	165
Saku rettō 策列島	95
Salamis islet	23
—— point	112
Sam san islets 三山列嶼	224
Sampan islet 黃灣嶼	60
San mun bay 三門灣	139
—— 潮	143
—— islets 三門島	139
—— shi islet 三蒜嶼	127
—— sho byōchi 三嶼錨地	70
—— tau san island 三頭山島	144
Sanchesan island 三岐山島	139
Sand peak	1
—— point	1
Sanpwan pass 三盤門	102
—— 針路法	102
San sho byōchi 三嶼錨地	70
—— to yō 三都洋	59
Santu anchorage 三都錨地	61
—— bank 三都堆	60



Sha yō hō 柘洋堡	68頁
Shei lu	207
Sheldrake flats	64
Shetung islet 石塘嶼	127
Shiao seu islet 小嶼, 閩江	29
—— yu rock 小嶼, 白犬列島附近	5
Shichi ri sho 七里嶼	322
—— 燈臺	323
—— 霧中信號	323
—— sei tō 七星島	84
Shih phu harbour 石浦港	145
—— road 石浦泊地	144
Shin sho 新河村	167
Shio chi san	275
—— Go san	265
—— hui pei	269
—— kau pei	249
—— kui san 小龜山島	265
—— wong lung 小黃龍	297
Shi shi kō 獅子口	167
Shoal point	67
Shō an suidō 小安水道	78
—— ban sho 小盤嶼	203
—— chō to tō 小長塗島	253
—— ka ken tō 小河建島	107
—— ki zan tō 小龜山島	265
—— kō ryū 小黃龍	297
—— mon 松門	127
—— kaku 松門角	127
—— roku tō 小鹿島	125
—— san ban tō 小三盤島	101
—— sei yō tō 小西洋島	48
—— sha zan tō 小謝山島	220
—— sho 小嶼, 白犬列島附近	5
—— 小嶼, 閩江	29

Sei zan shotō 西山諸島	341頁
—— 潮	342
—— tō 青山島	56
—— tō tō 西山東島	341
Seki ho hakuchi 石浦泊地	145
—— kō 石浦港	145
—— koku tō 積穀島	128
—— tō sho 石塘嶼	127
Senhouse island	296
Sen seki zan 川石山	20
—— 天候	20
Sentinels	295
Sen tō kō 錢塘江	339
—— 暴漲湍	345
Seoluk island 小鹿島	125
Serrated range	1
Seshan islands 西山諸島	341
Sesostris rock	326
Seven Sisters islets	340
—— stars 七星島	84
Shag island	180
Shaho island 沙河島	138
Shalu rocks	244
Shang rock 上岩	131
—— san island	153
—— ta island 上大陳島	130
Sharp peak island 川石山	20
Sha tei kō 沙埕港	84
—— 錨地	88
—— 上陸處	88
—— 交通	88
—— 氣候	88
—— 淡水	88
—— 供給品	89
—— 潮	89



Sinte islet	...	186頁
Sio Bun ji 小盤嶼	...	203
— chusan 竹島	...	208
— dun chi	...	200
— ju 大嶼	...	204
— tsen ya	...	199
— wu kwe san 外吳嶼	...	207
Sir mo ni	...	186
Skead islands	...	274
Skinner rock	...	300
Slade range	...	72
Smith islands	...	284
Snaffle island	...	309
Snell island	...	95
Snipe island	...	113
— anchorage	...	113
Soaliyau harbour 沙埕港	...	84
Solitary rock	...	82
Somerville channel	...	65
Song chang	...	174
— men point 松門角	...	127
— town 松門市	...	127
Soudan islet	...	128
South bay, Saddle group	...	307
— Bun ji channel 南盤嶼水道	...	214
— Chukea 南朱家島	...	188
— coast passage	...	19
— east Horn	...	286
— Fisherman island	...	238
— island 南霍島	...	340
— Saddle island	...	316
— Stirrup	...	312
— west Horn	...	288
Sphinx rock	...	146
Spider island 大西洋島	...	48

Shō shū zan tō 小戢山島	...	290頁
— wan son 章灣村	...	64
— yō zan tō 小用山島	...	288
— yū tō 小遊島	...	326
Shroud islet	...	94
Shu shan islet	...	156
— ka hō 朱家峯	...	189
— tō 朱家島	...	188
Shun river	...	321
Shuppeki mon 出壁門	...	81
— tō 出壁島	...	80
Shū zan sōtō 舟山叢島	...	177
— 警戒	...	177
— 潮流	...	178
— 霧	...	179
— tō 舟山島	...	194
— 東方水道	...	195
— 岸	...	228
— 北岸	...	246
Shwin gan river 瑞安河	...	92
Si ha ji 馬秦島	...	197
— zor	...	154
Siau kau	...	187
— yu 小遊島	...	326
Sibbald island	...	68
Side Saddle islands	...	310
Sieng dieng 鹽田村	...	53
Sik fong 南朱家島	...	188
Silautse	...	185
Silu point	...	223
Simpson islands	...	282
Sin chi tau	...	224
Sing lo san 星羅山	...	176
Singleton spit	...	255
Sinkeamun 沈家門	...	188



Stone peak	107 <sup>頁</sup>
—— point	78
Stoney islet	98
Stragglers	128
Strawstack islets	83
Su shan island 蘭秀島	264
— tsu san 獅子山	294
Sugarloaf islet	126
Sui zan tō 錐山島	47
—— 潮	48
Sung san	205
—— tio	205
Swallow rock	10
Sylvia rock	96

## T

Ta chen islet	246
— chio rock	250
— hwa inlet 大化灣	140
— ping island 太平島	227
— pu ma islet	254
— seu 大嶼	28
— sung kiang 太嵩江	165
— utsu harbour 大澳子港	228
— wan ja pan	203
— yu 大嶼	5
—— san 大遊島	325
Tae islands 臺山列島	83
—— 警戒	83
—— pi islands 大北列島	94
Tafu island 大佛島	140
Tai chau bay 臺州灣	133
—— river 臺州河	133
—— islands 臺州列島	129
—— hei tō 太平島	227

Spider island, 三都澳	63 <sup>頁</sup>
Spike hill	68
—— island	68
Spire islet	288
Spit island	221
Spiteful island 大嶼	28
Split island	309
—— rock	105
Spur rock	312
Squall islands	131
—— 警戒	132
Square island 七里嶼	322
—— 燈臺	323
—— 霧中信號	323
—— peak, 甌江	107
——, 閩江附近	19
—— rocks, 定海灣	49
St. Andrew island	173
— George island	140
Star, mount 白馬山	72
Starboard Jack rock	157
Startle island	144
Steep island 日嶼	241
—— 燈臺	241
—— 霧中信號	242
—— pass	240
—— point, 三都澳	54
—— rock, 三都澳	70
——, 鳳凰群島	100
Steeple rocks	55
Steer islet	182
Stevens, mount	60
—— point 柄塘	26
Steward islet	229
Stirrups	311



Tei kai kō 交通	...	216 <sup>頁</sup>
—— 颶風	...	216
—— shi 定海市	...	215
—— tō 定海島	...	194
—— wan 定海灣	...	49
Teki jaku tō 摘箸島	...	198
Temple point	...	36
—— rock	...	22
Ten gan tō 天頑島	...	141
Tent point	...	109
Tetsu kan tō 鐵串島	...	87
Thames point	...	65
Thornton island	...	248
——, mount	...	154
Three Crags, mount 筆架山	...	71
Tiang tio chu 過秦角	...	204
Tiger island 虎蹲島	...	324
Tiger's paw shoal	...	325
—— tail rocks	...	325
Tin islet 田嶼	...	186
Ting hai bay 定海灣	...	49
—— island 定海島	...	194
—— city 定海市	...	215
—— harbour 定海港	...	207
Tinker islet	...	157
Tinwan island 天頑島	...	141
To bō zan tō 斗帽山島	...	56
To chisan	...	265
Tō chū hantō 東沖半島	...	68
—— wan 東沖灣	...	70
To dun chi san 巴丁	...	200
Tō fu tō 登阜島	...	185
To go san	...	268
Tō in tō 東引島	...	46
—— 燈臺	...	46

Tai mun island 大門島	...	145 <sup>頁</sup>
—— shan channel 岱山水道	...	256
—— 針路法	...	257
—— island 岱山島	...	254
—— shei shan island 大謝山島	...	219
—— islands 大謝山群島	...	219
—— harbour 大謝山港	...	221
—— pass 大謝山航門	...	221
Takiu island 大瞿島	...	95
Taluk island 大鹿島	...	125
Talung island 大龍島	...	339
Tan tau san island 壇頭山島	...	144
Tancred rock	...	159
Tang fau island 登阜島	...	185
—— ki island 長岐島	...	9
Tanue bay 大漁灣	...	91
—— point 大漁角	...	92
Tap island	...	328
—— islet	...	227
Tasong point	...	166
Tauan island	...	125
Tau hwa island 桃花島	...	183
—— pung island 吊邦島	...	126
—— sau mun 條帚門	...	179
—— tiu point 桃頭角	...	141
Tay point	...	65
Tei seki koku tō 低積穀島	...	129
—— kai kō 定海港	...	207
—— 附近	...	196
—— 錨地	...	209
—— 潮及潮流	...	210
—— 二到諸水道	...	211
—— 東口	...	214
—— 商業	...	216
—— 供給品	...	216



Tree point shoal	26頁
Trinity channel	66
Trio rocks	12
Triple hill	142
—— island 三岐山島	139
Tripod island	240
—— 錨地	241
—— 及長塗島間ノ諸島	242
Tripoint island 小用山島	288
Trumball island 大吳嶼	207
Trunk point	212
Tsae island 菜島	246
Tsang islets 賊嶼	92
Tse le island 七里嶼	322
Tseigh islands 策列島	95
Tsen yo san 摘箬島	198
Tsi sing islands 北桑列島	79
—— tse island 册子島	229
Tsie kie branch 慈谿江	321
Tsien tang kiang 錢塘江	344
Tsing tio rock	205
Tsu san 衢山島	281
Tsuh islet	182
Tunic island	156
Tung chu island 東機島	134
Tung chung 東沖灣	70
—— peninsula 東沖半島	68
—— hoa	236
—— kuen 東犬島	2
—— mun island 東門島	146
—— pwan island 銅盤島	94
—— islands 銅盤列島	94
—— sha island 東沙島, 白犬列島附近	3
—— 東沙島, 閩江附近	44
—— road 東沙泊地	4

Tō in tō 霧中信號	47頁
To ju island 大宄島	202
Tō ka tō 桃花島	183
—— ken tō 東犬島	2
—— 燈臺	2
—— 霧中信號	3
To king san	201
Tō ki tō 東機島	134
To mau island 螺頭島	196
—— 潮流	197
—— peak 螺頭峯	197
Tō mon tō 東門島	146
Tong hwang group 鳳凰群島	94
—— island 鳳凰島	95
—— sing island	188
Tongting islet 東汀島	190
Tongue shoal 五虎淺灘	25
Tooth rock	189
Tō sha hakuchi 東沙泊地	4
—— tō 東沙島, 白犬列島附近	3
—— 錨地	4
—— 潮	4
—— 東沙島, 閩江附近	44
—— sho 湯嶼	86
—— tō kaku 桃頭角	141
To tzu san	199
Tower hill channel 螺頭水道	231
—— island 螺頭島	196
Town bay	54
—— island	79
—— point 虎尾山鼻	55
—— 豬屎坑	85
Treble islands	165
Tree island 蓮花嶼	86
—— islet	66



Wanki bay 頑淇灣	50 <sup>頁</sup>
Warn, mount	222
Warren, mount	107
Wasp island	251
Wateo island 外釣島	228
Waterwitch channel 金梭門	57
Watters rock	29
Webb rock	300
Weigall channel 白馬門	65
Wenchau fu 溫州府	117
—— island 溫州島, 甌江	110
—— 溫州島, 象山浦附近	174
—— point 溫州角	109
—— river 溫州河	104
Werner bay	67
West bay	307
—— Brother 青嶼	22
—— Fisherman island	238
—— Seshan 西山西島	342
—— Stork island 西霍島	340
—— Volcano island	275
—— 燈臺	276
—— 霧中信號	276
—— 潮	276
Whelps	154
Whip islet	317
White Dogs 東犬島	2
—— Duck islet	220
—— lump	111
—— rock, 甌江	108
Wild Duck rocks	22
Woga channel 勿克水道	20
—— island 勿克島	21
—— point 五虎尾	21
Wolf bay	189

Tung shan peninsula	50 <sup>頁</sup>
—— wan village	64
—— yung 東引島	46
Tunic islet	156
Tunui 印嶼	36
Turret islet	93
Twin rocks	100
Twins	143
Twist islet	151
Two Brothers	235
—— Hummock island	186

U

Uan san	274
Underwood banks	4
——, mount	71
Union, mount	217
Ung shan	137
Usha island 烏沙島	185

V

Vernon channel 蝦岐門	183
—— island 蝦岐島	182
—— point 蝦岐角	179
Video island	236
—— 錨地	237
—— 卜 South Fisherman island 卜ノ間ナル水道	238
Vivian rock	57
Volcano islands	274

W

Wan chi island 黃芝島	147
Wang mei san 黃梅山	224
Wan yao village 碗窑村	59
Wang yuen 砲臺	332



Yuen su islet	...	222頁
Yu islands 遊列島	...	325
Yung islet 涌嶼	...	186
— liu island	...	4
— river 涌江	...	320
Yuyao branch 餘姚江	...	321
Yu tin point	...	159

Z

Zephyr rock	...	21
Zō sho 賊嶼	...	92
— zan ken 象山縣	...	154
— po 象山浦	...	163
— 南岸	...	164
— 北岸	...	165
— 潮及潮流	...	168
Zui hō 瑞峯	...	60
— an ka 瑞安河	...	92

Wolf rock	...	189頁
Wolverene rock	...	24
Wong lung san 黃龍山	...	296
Wood islet	...	239
Worth harbour	...	279
— rock	...	281
Wu an island	...	8
Wufu island 五虎島	...	19

Y

Ya do dong island	...	271
— pass	...	272
— 潮流	...	273
Yang lo i point 洋螺角	...	198
— san 洋螺島	...	198
— seu village	...	29
Yangsi islet	...	190
Ya pu ma islet	...	254
Ye van bay 隘頑灣	...	126
Yi lu island 日嶼	...	144
Yō kō 涌江	...	320
— 可航力	...	321
— 水先人	...	322
— 潮及潮流	...	327
— 錨地	...	327
— 針路法	...	328
— 警戒	...	329
— 江外錨地	...	330
Yō ra kaku 洋螺角	...	198
— tō 洋螺島	...	198
Young Hebe rock	...	173
Yo yō kō 餘姚江	...	321
Yua san	...	252
— spit	...	252
Yuen islet	...	181



明治三十八年十一月廿五日印刷  
明治三十八年十一月廿八日發行

定價金壹圓貳拾參錢

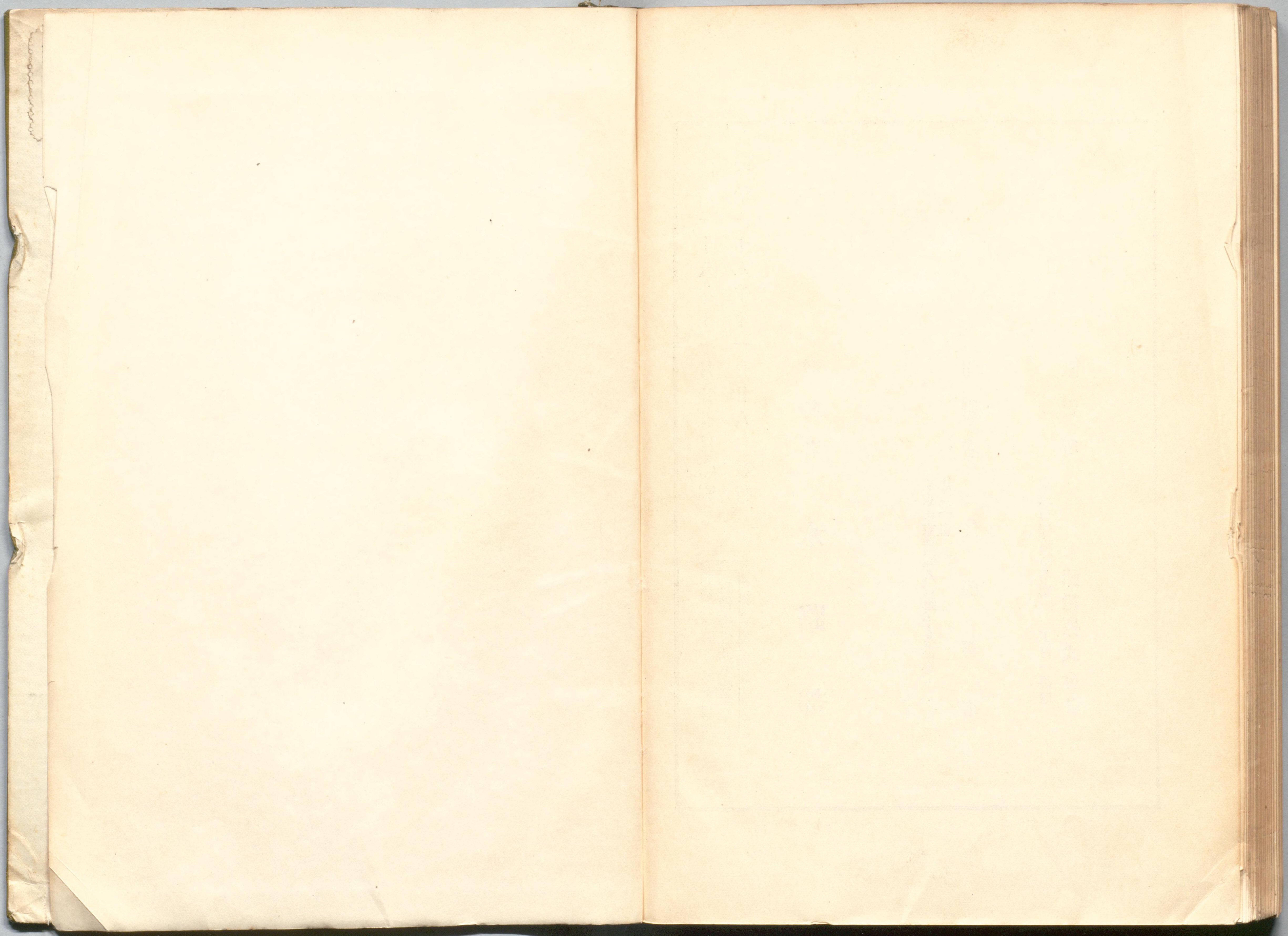
發行者 水路部

印刷者 佐藤喜市

東京市京橋區八官町十九番地  
忠愛社

販賣所 東京市麴町區有樂町一丁目一番地  
日本郵船株式會社







水  
3.



