

14.5-70



\*1200600185352\*

14.5

70



始



# 職業介紹公報

第九十八號

## 取 報 局 彙 統

職業紹介取扱成績	十一月分	一
一般職業紹介	十一月分	一
日傭労働紹介	十一月分	一
傭給生活者職業紹介	十一月分	一
職業紹介聯絡取扱成績	十一月分	一
季節職業紹介所閉所期間中ニ於ケル事務取扱ニ關スル件		七
職業紹介所職員ノ業務ニ關スル件		七
職業紹介所設置		七
労働賃銀立替並就職者旅費貸付状況	十一月分	七
職業紹介事務打合せ其他		八
辭令		九
職業紹介所職員異動		二〇
學校卒業生の就職状況並會社銀行に於ける採用状況	十一月分	二二
營利職業紹介事業概況	十一月分	二二
無料職員職業紹介状況	十一月分	二二
失業状況(推定)月報概要	九月分	二四
職業紹介所經營主體別調	五、六月分	二七
工場労働者異動調	十一月—六月分	二七
鑛山労働者異動調	十一月—六月分	二七
職業紹介事業參考文獻目錄		二七
統計表		
職業紹介月報	十一月分	三
日傭労働紹介月報	十一月分	三
營利職業紹介月報	十一月分	三

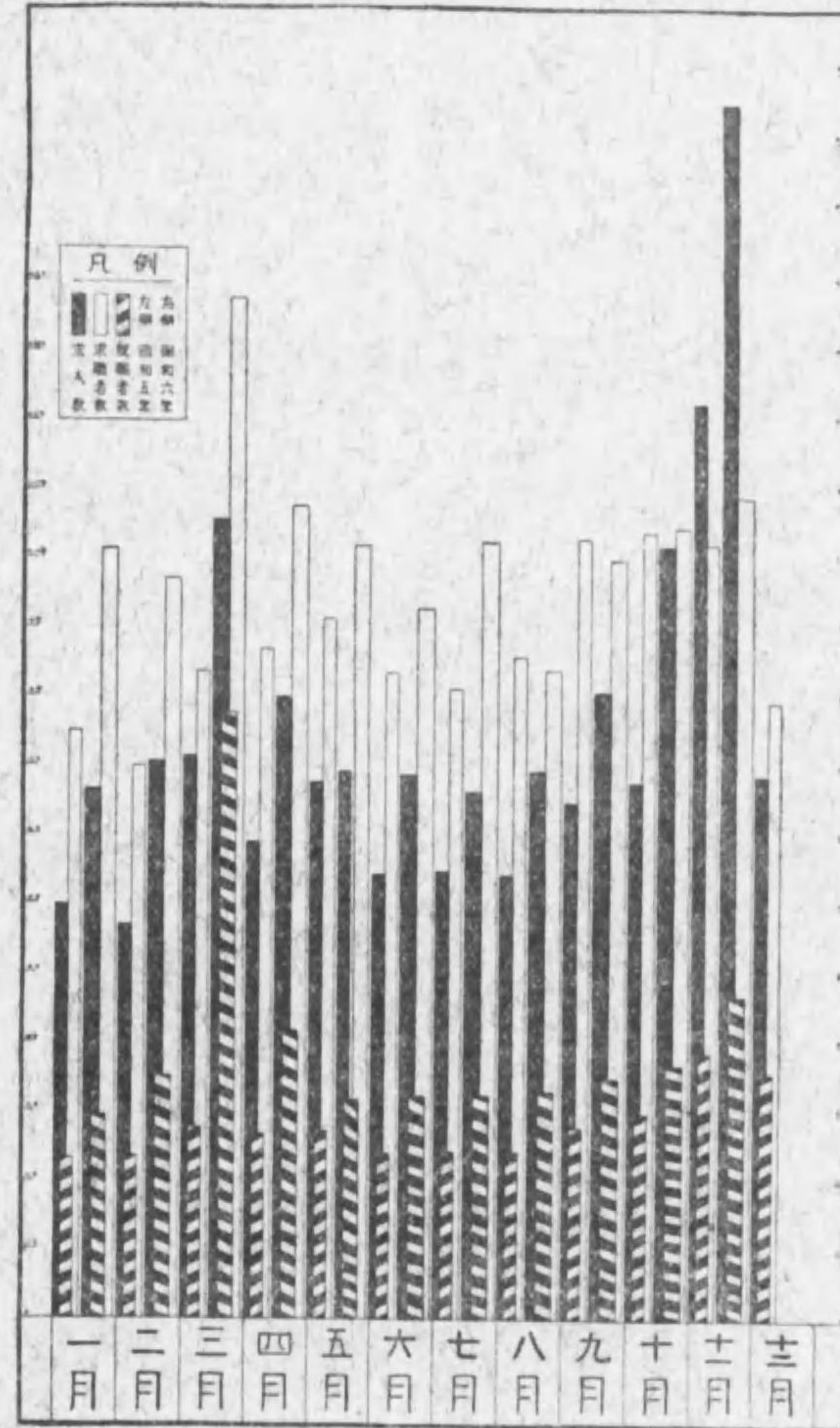
發行所寄贈本

昭和七年一月

中央職業介紹事務局

寄贈  
7.2.1  
帝國圖書館

昭和五年一般職業紹介取扱数月別比較圖  
昭和六年



取扱概況

職業紹介取扱成績

職業紹介所数 (十一月末現在)

種別	一般職業紹介所		労働局労働紹介所		合計
	常設	臨時	常設	臨時	
認可(許)可現在数	三六	三	三	四	四三
取扱アリ	三七	二	一	三	四三
取扱ナシ	一	一	一	一	四
未開所	一	一	一	一	四

一般職業紹介 (十一月分)

全国三四四箇所 (東京八〇、大阪五二、名古屋三三、福岡三三、青森五四、長野五一、岡山三七) の職業紹介所よりの報告に基き、昭和六年十一月中に於ける一般職業紹介取扱成績を述べれば左の如くである。

一、取扱成績

求職者	求職者	再求職者	再求職者
登録数	六、三三六	一、三三六	一、三三六
再求職者	六、三三六	一、三三六	一、三三六
合計	七、六七二	二、六七二	二、六七二

二、前月との比較

紹介状交付数 五、七三三 (前月比 四、四八八)  
 求職者数 高、八九二 (前月比 四、四八八)  
 求職者数に対する求職者数の割合 六六%  
 取扱紹介所数 三三

三、前年同月との比較

本月分 前年同月分 前年同月分  
 求職者数 七、六七二 二、六七二 四、〇〇〇  
 求職者登録数 六、三三六 一、三三六 七、六七二  
 再求職者数 六、三三六 一、三三六 七、六七二  
 紹介状交付数 五、七三三 一、七三三 七、四六六  
 求職者数 四、四八八 一、四八八 五、九七六  
 求職者数に対する求職者数の割合 八八% 一七% 一七%

四、各地方職業紹介事務局管内

一、東京地方職業紹介事務局管内  
 本月分 前月分 前年同月分  
 求職者登録数 四、七九二 一、七九二 一、七九二  
 再求職者数 三、〇〇〇 一、〇〇〇 一、〇〇〇  
 紹介状交付数 三、〇〇〇 一、〇〇〇 一、〇〇〇  
 求職者数 二、五二七 一、五二七 一、五二七  
 求職者数に対する求職者数の割合 七九% 六四% 六四%

二、大阪地方職業紹介事務局管内  
 本月分 前月分 前年同月分  
 求職者登録数 一、八八〇 一、八八〇 一、八八〇  
 再求職者数 一、八八〇 一、八八〇 一、八八〇  
 紹介状交付数 一、八八〇 一、八八〇 一、八八〇  
 求職者数 一、八八〇 一、八八〇 一、八八〇  
 求職者数に対する求職者数の割合 一〇〇% 一〇〇% 一〇〇%

### 取扱概況

職業紹介取扱成績  
職業紹介所数(十一月末現在)

種別	一般職業紹介所		労働者専用(専)臨時		合計
	常設	臨時	常設	臨時	
認可(許)可現在数	三六	三三	三三	四	四四
取扱アリタ	三七	一六	一	一	五五
取扱ナカリ	一	一	一	一	四
休止又ハ休	八	一	一	一	一一
所止又ハ休	三	一	一	一	六
未開所	一	一	一	一	四

備考 日雇労働紹介は百八十七箇所(専門二二、臨時四二、部門一二三)に於て取扱ひつゝあり。

#### 一般職業紹介(十一月分)

全国三四箇所(東京八〇、大阪五二、名古屋三七、福岡三三、青森五四、長野五一、岡山三七)の職業紹介所よりの報告に基き、昭和六年十一月中に於ける一般職業紹介取扱成績を述べれば左の如くである。

求職者	求職者	再求職者	再求職者
人数	人数	人数	人数
六三,三二八	一三,一五二	一七,五七三	一七,五七三
八九,三三六	三〇,一五五	二九,五九	二九,五九
五六,〇八	一五,四二六	七,九四	七,九四
男	女	計	

紹介状交付数 五,七三三  
就職者数 二,八七九  
求職者数に対する就職者数の割合 二四・六%

取扱紹介所数 三三箇  
二、前月との比較  
本月分 前月分 較差  
求職者数 二七,七三三 二二,〇八八 五,六四五

求職者数に対する就職者数の割合 二四・六%  
求職者数に対する求職者数の割合 一〇三・三%

取扱紹介所数 三三箇  
三、前年同月との比較 (△印は減)  
本月分 前年同月分 較差

求職者数 二七,七三三 二二,〇八八 五,六四五  
再求職者数 七,九四 六,三六九 一,五七一  
紹介状交付数 七,四〇八 六,七四四 六六四  
就職者数 四,七三三 三,八八三 八五〇  
求職者数に対する就職者数の割合 一七・一%

求職者数に対する求職者数の割合 一〇三・三%  
求職者数に対する就職者数の割合 二四・六%

四、各地方職業紹介事務局管内  
一、東京地方職業紹介事務局管内  
比較増減(△減)

本月分 前月分 較差  
求職者数 四三,六九二 三九,九七二 三,七二〇  
再求職者数 一三,〇九八 一三,〇八八 一〇  
紹介状交付数 一三,〇九八 一三,〇八八 一〇  
就職者数 二,五七三 二,〇八八 四八五  
求職者数に対する就職者数の割合 五・九%

求職者数に対する求職者数の割合 一〇三・三%  
求職者数に対する就職者数の割合 二四・六%

前月に比し著しき変化を見ざるも求職者数に於て減少を示したるは十月末に於て施行せる求人開拓日の影響を受けたもので再求職者並就職者数に於て僅少の増加を示したのも同様の基因である。

尚、前年同月に比し各取扱数の増加せるは紹介所の増加に依るものであるが、求職者登録数の減少は東京市に於て甚しい。

二、大阪地方職業紹介事務局管内  
比較増減(△減)

本月分 前月分 較差  
求職者数 三〇,〇四八 二八,八六一 一,一八七  
再求職者数 九,一七 九,一七 〇  
紹介状交付数 一八,八八〇 一八,八八〇 〇  
就職者数 四,八八三 四,八八三 〇

求職者数に対する求職者数の割合 一〇三・三%  
求職者数に対する就職者数の割合 二四・六%

前月に比し著しき変化を見ざるも求職者数に於て減少を示したるは十月末に於て施行せる求人開拓日の影響を受けたもので再求職者並就職者数に於て僅少の増加を示したのも同様の基因である。

尚、前年同月に比し各取扱数の増加せるは紹介所の増加に依るものであるが、求職者登録数の減少は東京市に於て甚しい。

二、大阪地方職業紹介事務局管内  
比較増減(△減)

本月分 前月分 較差  
求職者数 三〇,〇四八 二八,八六一 一,一八七  
再求職者数 九,一七 九,一七 〇  
紹介状交付数 一八,八八〇 一八,八八〇 〇  
就職者数 四,八八三 四,八八三 〇

求職者数に対する求職者数の割合 一〇三・三%  
求職者数に対する就職者数の割合 二四・六%

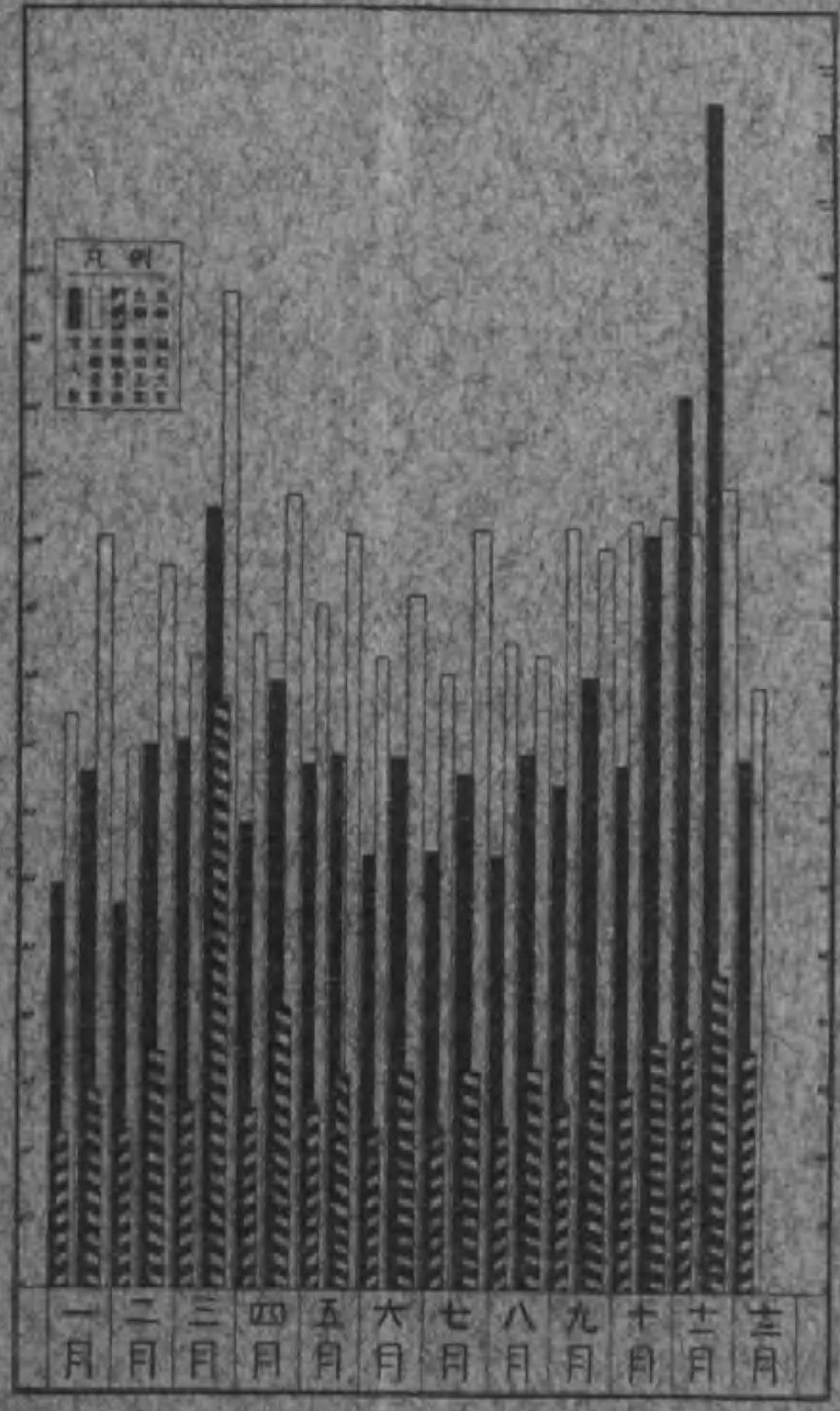
前月に比し著しき変化を見ざるも求職者数に於て減少を示したるは十月末に於て施行せる求人開拓日の影響を受けたもので再求職者並就職者数に於て僅少の増加を示したのも同様の基因である。

尚、前年同月に比し各取扱数の増加せるは紹介所の増加に依るものであるが、求職者登録数の減少は東京市に於て甚しい。

二、大阪地方職業紹介事務局管内  
比較増減(△減)

本月分 前月分 較差  
求職者数 三〇,〇四八 二八,八六一 一,一八七  
再求職者数 九,一七 九,一七 〇  
紹介状交付数 一八,八八〇 一八,八八〇 〇  
就職者数 四,八八三 四,八八三 〇

昭和五年 一般職業紹介取扱数月別比較圖



就職者数 二二、三六六 三、九一〇 三、五九九  
 求人数に対する就職者数の割合 一〇二% △ 一、二% △ 一、四%  
 就職者数に対する就職者数の割合 一〇二% △ 一、二% △ 一、四%  
 前月に比し再求職を除き他の取扱数は何れも増加を示してゐるが右は季節的出稼者紹介の増加に因るものである。  
 尚、前年同月と比較し取扱数の増加を示せるは紹介所の増加と共に季節的紹介所が機能發揮に努めたるに基くものである。

三、名古屋地方職業紹介事務局管内

比較増減(△減) 前月比  
 本月分  
 求人 二、四六六 △ 一、三三三 二、四六六  
 登録者 二、四六六 △ 一、三三三 二、四六六  
 求職者 二、四六六 △ 一、三三三 二、四六六  
 再求職者 二、四六六 △ 一、三三三 二、四六六  
 紹介状交付数 二、四六六 △ 一、三三三 二、四六六  
 就職者数 二、四六六 △ 一、三三三 二、四六六  
 求人数に対する就職者数の割合 一〇〇% △ 一、二% △ 一、二%  
 就職者数に対する就職者数の割合 一〇〇% △ 一、二% △ 一、二%  
 前月に比し取扱紹介所は同数なるも、各取扱数共著しき増加を示したるは、前月に於ける求人開拓日實施に伴ひ、一般の利用増大せるものと見るを得べきも、就中福井縣に於ける季節的出稼者紹介の取扱数多きに依るところ又大である。

四、福岡地方職業紹介事務局管内  
 比較増減(△減) 前月比  
 本月分  
 求人 四、三三三 △ 一、五九九 四、三三三  
 登録者 四、三三三 △ 一、五九九 四、三三三  
 求職者 四、三三三 △ 一、五九九 四、三三三  
 再求職者 四、三三三 △ 一、五九九 四、三三三  
 紹介状交付数 四、三三三 △ 一、五九九 四、三三三  
 就職者数 四、三三三 △ 一、五九九 四、三三三  
 求人数に対する就職者数の割合 一〇〇% △ 一、二% △ 一、二%  
 就職者数に対する就職者数の割合 一〇〇% △ 一、二% △ 一、二%  
 前月に比し取扱数共減少を示したるは、例年を見る季節的現象に依るものであつて、前年同月に比し求職者登録数を除く取扱数の増加は、取扱紹介所の増加に因るものである。  
 五、青森地方職業紹介事務局管内

比較増減(△減) 前月比  
 本月分  
 求人 六、三三三 △ 一、三三七 六、三三三  
 登録者 六、三三三 △ 一、三三七 六、三三三  
 求職者 六、三三三 △ 一、三三七 六、三三三  
 再求職者 六、三三三 △ 一、三三七 六、三三三  
 紹介状交付数 六、三三三 △ 一、三三七 六、三三三  
 就職者数 六、三三三 △ 一、三三七 六、三三三  
 求人数に対する就職者数の割合 一〇〇% △ 一、二% △ 一、二%  
 就職者数に対する就職者数の割合 一〇〇% △ 一、二% △ 一、二%  
 前月に比し求職者登録数を除く取扱数共に減

少を示したるは、青森縣下に於ける失業救済土木事業の終了に依り、土方日雇の取扱数減少に因るもので、求人数に於て特に減少を示したるは、十月に於ける求人開拓日實施の影響を受けたものである。  
 尚、前年同月に比し取扱数共増加を示したるは職業紹介所の利用が一般に普及せられたるに、本年は各地に於て失業救済事業起工のため、土方日雇の取扱多かりしに因るものである。  
 六、長野地方職業紹介事務局管内

比較増減(△減) 前月比  
 本月分  
 求人 七、九九三 △ 一、七〇一 七、九九三  
 登録者 七、九九三 △ 一、七〇一 七、九九三  
 求職者 七、九九三 △ 一、七〇一 七、九九三  
 再求職者 七、九九三 △ 一、七〇一 七、九九三  
 紹介状交付数 七、九九三 △ 一、七〇一 七、九九三  
 就職者数 七、九九三 △ 一、七〇一 七、九九三  
 求人数に対する就職者数の割合 一〇〇% △ 一、二% △ 一、二%  
 就職者数に対する就職者数の割合 一〇〇% △ 一、二% △ 一、二%  
 前月に比し求職者再求職を除き、各取扱数共増加を示し、就中求人六萬五千餘の増加を示せるは管内に於ける製絲女工紹介の求人申込の最盛期を物語るものである。  
 尚、前年同月に比し取扱数の増加は、職業紹介所の増加も與つて力あるべきも、求人数の激増は製絲女工の求人が昨年より早く行はれた結果に依るものである。

七、岡山地方職業紹介事務局管内

比較増減(△減) 前月比  
 本月分  
 求人 五、九八八 △ 四七七 五、九八八  
 登録者 五、九八八 △ 四七七 五、九八八  
 求職者 五、九八八 △ 四七七 五、九八八  
 再求職者 五、九八八 △ 四七七 五、九八八  
 紹介状交付数 五、九八八 △ 四七七 五、九八八  
 就職者数 五、九八八 △ 四七七 五、九八八  
 求人数に対する就職者数の割合 一〇〇% △ 一、二% △ 一、二%  
 就職者数に対する就職者数の割合 一〇〇% △ 一、二% △ 一、二%  
 前月に比し求人著しく減少を示せるは、前月に於ける求人開拓日實施の影響に依るものにして就職者に於て増加を示せるは、里庄村及田布施町紹介所に於ける杜氏の就職者多かりしに因るものである。  
 尚、前年同月に比し取扱数共増加を示せるは職業紹介所五箇所増加と、職業紹介所が一般に利用せらるゝに至つた結果である。

五、雲南關係

本月の求人及求職者の取扱数を見るに求人七一五、七四三人、求職者数一九、五一九人に於て五、二二四人の求人超過を示してゐる。即ち求人一〇〇人に對し求職者六八人の割合である。次に之を性別に見れば男子は求人六三、六二八人、求職者数八九、三二六人にして求人一

〇〇人に對し求職者一四〇人の割合であり、女子は求人一一二、一五五人、求職者数三〇、一九三人にして、求人一〇〇人に對し求職者二七人の割合となつてゐる。  
 更に職業別に需給關係を見れば  
 一、工業及鑛業に於ては七五、三四九人の求人超過にして、其の主なるものは製絲、製身具、食料品等で、機械器具、電気瓦斯、金屬工業、製版印刷等は求職超過である。  
 二、土木建築に於ては二、五二七人の求職超過にして其の主なるものは大工、土方日雇等である。  
 三、商業に於ては七、五八三人の求職超過にして其の主なるものは店員、商店雜役等で、小商店、行商等は求人超過を示してゐる。  
 四、農林業に於ては一六六人の求職超過である。  
 五、水産業に於ては四三三人の求職超過である。  
 六、通信運輸に於ては一、八〇八人の求職超過にして、其の主なるものは自動車仕事、運送業等である。  
 七、戸内使用人に於ては五六一人の求職超過にして其の主なるものは書生給仕、番人小使等で、機織、乳母見守等は求人超過である。  
 八、雜業に於ては五、二六一人の求職超過にして其の主なるものは事務員、配達人等で、外交集金人等は求人超過を示してゐる。

向、小分類に依り求人並求職超過の主なるものを擧ぐれば左の通りである。  
 製絲 (約)一七七倍  
 外交集金人 (約)五倍  
 行商 (約)二倍半  
 乳母見守 (約)二倍  
 求人小使 (約)九倍  
 事務員 (約)七倍半  
 機械器具、自動車仕事、書生給仕 (約)四倍半  
 電気瓦斯、金屬工業、店員 (約)二倍半  
 配達人 (約)二倍  
 大工、土方日雇、商店雜役 (約)一倍半  
 求人主なるもの  
 製絲 八六、四四八人 備 一、六、五五八人  
 嗜好品 一、五、三三二 外交集金人 五、九四六人  
 土方日雇 五、八五五 小商店 四、八四八人  
 飲食店雇人 四、五八八 店員 三、八四〇人  
 商店雜役 三、五九六 食料品 二、八八九人  
 求人主なるもの  
 嗜好品 一、五、三三二 備 一、六、五五八人  
 店員 二、八〇〇 事務員 七、六九九人  
 土方日雇 七、六〇〇 商店雜役 六、〇〇〇人  
 飲食店雇人 四、五八八 小商店 三、二二三  
 番人小使 三、七四九 書生給仕 三、五二〇  
 再来の主なるもの

店員	八、〇六六	事務員	六、八〇〇
傭人	六、〇六六	商店雑役	四、六三三
飲食店雇人	三、五七七	番人小使	三、五七五
書生給仕	三、一〇一	機械器具	三、〇〇四
製版印刷	三、三三三	金属工業	三、三三三
嗜好品	三、〇七六	傭人	七、〇五五
土方日雇	四、三九三	店員	三、三三三
商店雑役	一、七三三	食料品	一、五五五
飲食店雇人	一、四四四	小店員	一、三三三
事務員	八、〇〇〇	外交集金人	八、〇〇〇

日備労働紹介 (十一月分)

全国日備労働紹介所及専門部百八十七箇所よりの報告に基き昭和六年十一月中に於ける取扱状況を述べれば左の通りである。

一、取扱概況

求人 数	男 一、三〇七、五八八	女 一、五三三、〇三六	計 二、八四〇、六二四
求職者 数	男 一、四〇三、〇四六	女 一、六九一、二〇〇	計 三、〇九四、二四六
紹介件数	男 一、三〇四、一四一	女 一、五三三、七六九	計 二、八三七、九一〇
求人 数に対する求職者数の割合	一一〇・〇%	一一〇・〇%	一一〇・〇%
求職者数に対する紹介件数の割合	八三・〇%	八三・〇%	八三・〇%
紹介件数	一七七	一六九	三四六

二、前月との比較

右は本月に入り国道改良工事並に道改良工事が終了期に達したため鹿見島縣に於ては加治木町臨時紹介所を廢止するに至り且つ事業施行地たる福同縣二日市町、水城村、大野村、河東村、赤間町、熊本縣熊本市、植木町、清水村、川上村、長崎縣眞津山村、古賀村等各職業紹介所取扱数が著しく減少したるためにして福同縣二日市町、幸袋村、長系村各臨時、及び長崎市職業紹介所の四箇所が新に取扱を開始したるも其の取扱は僅少である。

右は本月に入り国道改良工事並に道改良工事が終了期に達したため鹿見島縣に於ては加治木町臨時紹介所を廢止するに至り且つ事業施行地たる福同縣二日市町、水城村、大野村、河東村、赤間町、熊本縣熊本市、植木町、清水村、川上村、長崎縣眞津山村、古賀村等各職業紹介所取扱数が著しく減少したるためにして福同縣二日市町、幸袋村、長系村各臨時、及び長崎市職業紹介所の四箇所が新に取扱を開始したるも其の取扱は僅少である。

五、青森地方職業紹介事務局管内

本管内に於ける取扱数は求人數一六一、九八一、求職者數一九三、三七〇人、紹介件數一六〇、六一五人にして之を前月と比較するに求人數に於て一二、三三五人、求職者數に於て一七、六三二人、紹介件數に於て一一、九三七人の各増加を示してゐる。

右は北海道仙法志村、留萌町、青森縣大畑村の各職業紹介所が取扱を開始したると小坂町、秋田市、前澤町臨時の取扱が著しく増加したるに因るものである。

六、長野地方職業紹介事務局管内

本管内に於ける取扱数は求人數三三二、一三五五人、求職者數三二、五〇七人、紹介件數三一、九六二人にして之を前月と比較するに求人數に於て九、〇二〇人、求職者數に於て九、五九七人、紹介件數に於て九、〇九一人の各増加を示してゐる。

右は富山縣に於て救済事業起興のため縣内各紹介所の取扱数が増加せると管内各地に於ける該事業の進捗に伴ふ要人員の増加に因るものである。

求人 数	本月 一、五三〇、三六六	前月 一、三九三、三〇八	較差 一三七、〇五八
求職者 数	本月 一、五三〇、三六六	前月 一、四〇三、〇四六	較差 一四七、三二〇
紹介件数	本月 一、三〇四、一四一	前月 一、五三三、七六九	較差 二二九、六二八
求人 数に対する求職者数の割合	一〇〇・〇%	一〇〇・〇%	一〇〇・〇%
求職者数に対する紹介件数の割合	八三・〇%	八三・〇%	八三・〇%
紹介件数	一七七	一六九	一八

三、前年同月との比較

(△印は減)

求人 数	本月 一、五三〇、三六六	前年同月 一、三九三、三〇八	較差 一三七、〇五八
求職者 数	本月 一、五三〇、三六六	前年同月 一、四〇三、〇四六	較差 一四七、三二〇
紹介件数	本月 一、三〇四、一四一	前年同月 一、五三三、七六九	較差 二二九、六二八
求人 数に対する求職者数の割合	一〇〇・〇%	一〇〇・〇%	一〇〇・〇%
求職者数に対する紹介件数の割合	八三・〇%	八三・〇%	八三・〇%
紹介件数	一七七	一六九	一八

四、各地方職業紹介事務局管内の状況

一、東京地方職業紹介事務局管内

本管内に於ける取扱数は求人數四八五、五八七、求職者數六二五、一八二人、紹介件數四八〇、二三人にして之を前月と比較するに求人數に於て一〇〇、一二人、求職者數に於て八五、八一六人、紹介件數に於て一〇〇、三二二人の各増加を示してゐる。

七、岡山地方職業紹介事務局管内

本管内に於ける取扱数は求人數七〇、八五〇人、求職者數六七、六一四人、紹介件數六五、五三〇人にして之を前月と比較するに求人數に於て一〇、七五六人、求職者數に於て一、六〇五人、紹介件數に於て一四、一八九人の各増加を示してゐる。

右は岡山縣川邊村臨時、周庄村臨時、廣島縣三原町、東城町臨時及び刈田村臨時の各職業紹介所が日備労働紹介の取扱を開始したるに因るものである。

備給生活者職業紹介 (十一月分)

一、取扱概況

昭和六年十一月中に於ける備給生活者専門紹介所一箇所及備給生活者取扱専門部の設置ある紹介所十箇所よりの報告に基き其取扱成績を見れば左の通りである。

求人 数	男 一、一八二	女 一、七五三	計 二、九三五
求職者 数	男 三、一四九	女 一、七三三	計 四、八八二
紹介件数	男 一、三三三	女 一、〇九六	計 二、四二九
求人 数に対する求職者数の割合	二六六・六%	一三六・六%	二〇一・二%
求職者数に対する紹介件数の割合	三三・二%	六二・六%	三二・九%

右は冬季に近づきたる爲め失業救済事業の求人が著しく増加したるに因るもので之を府縣別に見れば埼玉、茨城、栃木に於て約二倍に達してゐる。

二、大阪地方職業紹介事務局管内

本管内に於ける取扱数は求人數二八六、四二七人、求職者數三一六、四六一人、紹介件數二八〇、二五八人にして之を前月と比較するに求人數に於て三〇、七三八人、求職者數に於て二三、四六七人、紹介件數に於て二八、〇四〇人の各増加を示してゐる。

右は尼崎市、明石市、高砂町、加古川町、徳島市に於ける失業救済事業要人員の増加に因るものである。

三、名古屋地方職業紹介事務局管内

本管内に於ける取扱数は求人數一六三、二七二人、求職者數一八七、〇一七人、紹介件數一六〇、三一人にして之を前月と比較するに求人數に於て三二、五四七人、求職者數に於て三〇、六二五人、紹介件數に於て三一、二七六人の各増加を示してゐる。

右は失業救済事業の進捗に伴ふ要人員の増加に因るものである。

四、福岡地方職業紹介事務局管内

本管内に於ける取扱数は求人數一九一、七八四人、求職者數二〇九、〇五九人、紹介件數一八八、六六〇人にして之を前月と比較するに求人數に於て二二、六九六人、求職者數に於て二四、〇七六人、紹介件數に於て二五、七三〇人の各減少を示してゐる。

二、前月及前年同月との比較

求人 数	本月 一、七五三	前月 一、三三三	前年同月 三三八
求職者 数	本月 四、五三三	前月 三、九七九	前年同月 一、六六六
紹介件数	本月 三、四七〇	前月 一、八六六	前年同月 五五五
求人 数に対する求職者数の割合	二五八・〇%	二二六・〇%	一三三・三%
求職者数に対する紹介件数の割合	三六・六%	三六・六%	三三・八%

三、需給関係

前月に比較し、求人數、求職者數、紹介件數及就職者數の増加せるは東京市知識階級職業紹介所授職部に於て官公署委託事務に八二名を登録採用し、神戸市に於ても同様二八名を登録採用せる結果にして従て就職率に於て〇・六%の向上を示して居る。

四、求職者の教育程度

大學卒業の者	男 二元	女 一元	計 三元
專門學校卒業及同程度以上の者	男 四九五	女 四	計 四九九
中等學校卒業及同程度以上の者	男 三、四〇〇	女 一、三三三	計 四、七三三
其他の者	男 六	女 一九	計 二五
計	男 三、四一六	女 一、七五三	計 五、一六九

五、就職者の給料

大學卒業の者	最高 男 五四四	最低 男 三六四
專門學校卒業及同程度以上の者	最高 女 八〇圓	最低 女 三五圓
中等學校卒業及同程度以上の者	最高 男 四五四	最低 女 三五圓

中等學校卒業及同等以上の者 男 八〇四 女 四五四 計 一二五八  
 俸給生活者職業紹介取扱成績 其他の者 男 四五四 女 三六四 計 八一八

業 態 別	性 別		求 人 数	求 職 者 数	就 職 者 数	求 人 数 対 於 求 職 者 数 の 割 合	求 人 数 対 於 就 職 者 数 の 割 合	最 高 料	最 低 料
	男	女							
官 公 署	計	女	八七	一、五三	八六	〇・五六	〇・五六	〇	〇
銀 行	計	女	九三	一、七〇	九二	〇・五三	〇・五三	〇	〇
保 險 會 社	計	女	一一	二〇	一一	〇・五五	〇・五五	〇	〇
商 事 會 社	計	女	二二	四〇	二一	〇・五二	〇・五二	〇	〇
工 業 會 社	計	女	一八	三三	一七	〇・五〇	〇・五〇	〇	〇
鐵 道 會 社	計	女	一	二	一	〇・五〇	〇・五〇	〇	〇
個 人 商 店	計	女	一	一	一	〇・五〇	〇・五〇	〇	〇
個 人 工 場	計	女	一	一	一	〇・五〇	〇・五〇	〇	〇
學 校	計	女	一	一	一	〇・五〇	〇・五〇	〇	〇
新 聞 誌	計	女	一	一	一	〇・五〇	〇・五〇	〇	〇
其 他	計	女	一	一	一	〇・五〇	〇・五〇	〇	〇
計	計	女	一、六五〇	三、三〇〇	一、六五〇	〇・五〇	〇・五〇	〇	〇

**職業紹介聯絡取扱成績 (十一月分)**  
 一、第一次求人聯絡日報  
 指定職業紹介所十五ヶ所中聯絡日報を發行せる職業紹介所は東京市聯絡、横浜市中央、大阪市中央、東松原職業紹介所の四ヶ所である。  
 求 人 数 男 三、五九 女 三、二四 計 六、八三  
 紹介状交付数 一、五八 三〇八 一、八九四  
 求 職 者 数 三、六六 三、四九 七、一五  
 求 人 数 対 於 求 職 者 数 の 割 合 三、二九  
 求 人 数 対 於 紹介状交付数の割合 三二・九八%  
 求 人 数 対 於 求 職 者 数 の 割 合 三二・九八%  
 紹介状交付数に對する就職者数の割合 六・〇八%  
 紹介状交付数に對する就職者数の割合 三・四一%  
 二、第二次求人聯絡日報  
 指定職業紹介所三十七ヶ所中聯絡日報を發行せる職業紹介所は東京府、浦和町、水戸市、静岡市、金澤市、鹿兒島、米澤市、長野市、前橋市、新潟市、富山市、松山市、職業紹介所の十二ヶ所である。  
 求 人 数 男 二、〇六 女 二、九〇 計 四、九六  
 紹介状交付数 一、〇三 一、四二 二、四五  
 求 職 者 数 一、〇三 一、四二 二、四五  
 求 人 数 対 於 求 職 者 数 の 割 合 六〇・〇〇%  
 求 人 数 対 於 紹介状交付数の割合 二〇・〇〇%

**本 月** 前 月  
 求 人 数 対 於 求 職 者 数 の 割 合 二七・六一%  
 〇・〇〇三% 一四・八〇%  
 紹介状交付数に對する就職者数の割合 五三・五二% 五三・五九%  
 三、第三次求人聯絡日報  
 大阪、福岡、岡山地方職業紹介事務局に於ては求人聯絡日報の發行なし。  
 求 人 数 男 一、九七 女 四、二五 計 六、二二  
 紹介状交付数 三三三 二二二 五五五  
 求 職 者 数 三三三 二二二 五五五  
 求 人 数 対 於 求 職 者 数 の 割 合 〇・〇〇六% 三三・三三%  
 〇・〇〇五% 五・五六%  
 紹介状交付数に對する就職者数の割合 八八・一七% 一六・六七%  
 四、第四次求人聯絡日報  
 求 人 数 男 二八 女 一八 計 四六  
 紹介状交付数 三三 二二 五五  
 求 職 者 数 三三 二二 五五  
 求 人 数 対 於 求 職 者 数 の 割 合 一、六五〇・〇〇% 九七・五〇%

**局 報**  
 季節職業紹介所閉所期間中ニ於ケル事務取扱ニ關スル件  
 (昭和六年十二月二十三日青地教第(四)一七號中央職業紹介事務局長宛)  
 (昭和六年十二月二十三日青地教第(四)一七號中央職業紹介事務局長宛)  
 標記ノ件ニ關シ左記事項要義相生シ候條何分ノ御指示相仰度此致及照會候也  
 毎 年 十 二 月 一 日 ヲ 翌 年 四 月 末 日 ニ 至 ル 間 招 介 事 務ヲ取扱フ季節職業紹介所ニ於テ四月中紹介ヲ爲シタル求職者カ就職ノ爲五月或ハ其ノ後ニ至ラザル旅行スル場合ニ於テハ閉所期間中ト雖モ就職者汽車汽船賃割引證發行相成差支ナキ哉  
 同 件  
 (昭和六年十二月二十八日就業第二(六)二四號中央職業紹介事務局長宛)  
 (昭和六年十二月二十三日青地教第四一七號標記ノ件ニ關シ十二月二十三日青地教第四一七號ヲ以テ何出相成候處右ノ御意見ノ通り取扱相成度

**職業紹介所設置**  
 管 轄 別 青森地方職業紹介事務局  
 名 稱 臨野津村職業紹介所  
 位 置 青森縣下北郡臨野津村役場内  
 認 可 日 十二月九日  
 開 所 期 間 自十二月一日至三月三十一日  
 取 扱 種 別 一般紹介  
 △管 轄 別 青森地方職業紹介事務局  
 名 稱 百石町職業紹介所  
 位 置 青森縣上北郡百石町役場内  
 認 可 日 十二月九日

開所期間 自十二月一日至四月三十日  
取扱種別 一般紹介  
△管轄別 長野地方職業紹介事務局  
名 稱 小出町外七箇村職業紹介所  
位 置 新潟縣北魚沼郡小出町大字小出島五九九  
經營主體 小出町外七箇村職業紹介所組合  
認可月日 十二月二十三日  
取扱種別 一般紹介  
△管轄別 青森地方職業紹介事務局  
名 稱 松ヶ崎村職業紹介所  
位 置 秋田縣由利郡松ヶ崎村神澤字濱邊一五二役場内  
經營主體 松ヶ崎村  
認可月日 十二月二十六日  
開所期間 自十二月一日至七月三十一日  
取扱種別 一般紹介  
△管轄別 青森地方職業紹介事務局  
名 稱 金田一村職業紹介所  
位 置 岩手縣二戸郡金田一村役場内  
經營主體 金田一村  
認可月日 十二月二十八日  
開所期間 自一月一日至六月三十日  
取扱種別 一般紹介  
△管轄別 青森地方職業紹介事務局  
名 稱 秋田縣河邊郡濱田町字自在山八八ノ一村役場内  
經營主體 濱田村

開所期間 自十二月一日至七月三十一日  
取扱種別 一般及日能労働紹介  
△管轄別 青森地方職業紹介事務局  
名 稱 臨本村職業紹介所  
位 置 秋田縣南秋田郡臨本村臨本字臨本一六八ノ一村役場内  
經營主體 臨本村  
認可月日 一月九日  
取扱種別 一般紹介  
△管轄別 東京地方職業紹介事務局  
名 稱 寺島町職業紹介所  
位 置 東京府南葛飾郡寺島町大字寺島一六四九ノ三  
經營主體 寺島町  
認可月日 一月十一日  
取扱種別 一般及日能労働紹介  
△管轄別 青森地方職業紹介事務局  
名 稱 三澤村職業紹介所  
位 置 青森縣上北郡三澤村役場内  
經營主體 三澤村  
認可月日 一月十一日  
開所期間 自十二月一日至六月三十日  
取扱種別 一般紹介

認可月日 一月九日  
開所期間 自十二月一日至七月三十一日  
取扱種別 一般及日能労働紹介  
△管轄別 青森地方職業紹介事務局  
名 稱 臨本村職業紹介所  
位 置 秋田縣南秋田郡臨本村臨本字臨本一六八ノ一村役場内  
經營主體 臨本村  
認可月日 一月九日  
取扱種別 一般紹介  
△管轄別 東京地方職業紹介事務局  
名 稱 寺島町職業紹介所  
位 置 東京府南葛飾郡寺島町大字寺島一六四九ノ三  
經營主體 寺島町  
認可月日 一月十一日  
取扱種別 一般及日能労働紹介  
△管轄別 青森地方職業紹介事務局  
名 稱 三澤村職業紹介所  
位 置 青森縣上北郡三澤村役場内  
經營主體 三澤村  
認可月日 一月十一日  
開所期間 自十二月一日至六月三十日  
取扱種別 一般紹介

### 労働賃銀立替並就職者旅費貸付状況 (十一月分)

イ 市町村立職業紹介所労働賃銀立替状況			
市町村	取扱人数	立替金額	主ナル立替先
東京市	一七、六一七	二四九、〇九八	逓信省、市事業局課
横浜市	一七、〇〇〇	三、六四、〇〇〇	水商、青森、岩手各局、財水局、建設部
小計	三四、〇一七	二五二、七四八	
前月計	二六、九四〇	二九、七四三、〇〇八	
神戸市	二、三三〇	三、一五、〇〇〇	市土木、水道、社会各課
前月計	三、八三二	四、二、六、七、七	
名古屋市	一、七三三	一、八、三、三、三	失業救済土木事業名古屋工廠
静岡市	一、五七五	一、〇、三、三、八	
前月計	三、三〇八	四、九、六、七、一	
小計	三、三〇八	一、〇、三、三、八	
前月計	三、九七六	五、九、九、七、一	

### 職業紹介事務打合せ其他

出稼漁夫職業紹介事務所  
青森地方職業紹介事務局主催に係る出稼漁夫職業紹介事務所は十二月十日日本赤十字社青森支部会議室に於て開催左記事項につき協議をなしたり。尙當日の出席者は北海道、青森、秋田、岩手各県の漁夫紹介に關係ある職業紹介所職員の外青森中央事務局事務官、石建青森縣學務部長、北山青森市長、今泉青森縣社會課長其他關係各道縣當局及日普漁業會社員、露領水産組合役員等四十九名の列席ありたり。  
協議事項  
一、出稼漁夫職業紹介事務所ニ關スル件  
二、賃銀協定問題ニ關スル件  
三、前渡金問題ニ關スル件

○下關市職業紹介所主催に係る少年就職者表彰式は十月二十六日同所會議室に於て山口岡山地方職業紹介事務局局長並に縣市關係者其他列席の下に大正十五年以來勤続し成績優良なる者九名に對し市長の表彰状及賞品を授與し閉式後列席の就職少年四十二名に對し慰安的爲活動寫眞を觀覽せしめたり。  
○福岡職業紹介所に於て求人開拓日行事の一として十月二十六日より三十日迄女子事務員講習會を同紹介所會議室に開催せり。  
一、講習時間 自午後六時 至午後九時  
一、資格 高女卒にして二十五歳以下の者

青森地方職業紹介事務局管内			
市町村	取扱人数	立替金額	主ナル立替先
札幌市	一、七三三	一、七、三、三、三	市事業各課、陸軍糧秣廠
旭川市	一、八八八	一、八、八、八、八	市土木、水道、社会各課
釧路市	一、六六六	一、六、六、六、六	失業救済土木事業
室蘭市	一、九九九	一、九、九、九、九	失業救済土木事業
洞爺湖町	一、〇〇〇	一、〇、〇、〇、〇	同
秋田市	一、一〇〇	一、一、〇、〇、〇	同
森町	一、二〇〇	一、二、〇、〇、〇	同
小計	一、〇、〇、〇	一、〇、〇、〇、〇	同
前月計	一、〇、〇、〇	一、〇、〇、〇、〇	
小計	一、〇、〇、〇	一、〇、〇、〇、〇	
前月計	一、〇、〇、〇	一、〇、〇、〇、〇	
公取扱人数	一、〇、〇、〇	一、〇、〇、〇、〇	主ナル立替先
公取扱金額	一、〇、〇、〇	一、〇、〇、〇、〇	下關土木出張所
小計	一、〇、〇、〇	一、〇、〇、〇、〇	
前月計	一、〇、〇、〇	一、〇、〇、〇、〇	

備考 福岡、長野、各地方職業紹介事務局管内に於ては該當事項なし  
口 市町村立職業紹介所以外の労働賃銀立替状況  
大阪地方職業紹介事務局管内

大阪地方職業紹介事務局管内			
市町村	取扱人数	立替金額	主ナル立替先
大阪市	一、〇、〇、〇	一、〇、〇、〇、〇	同
前月計	一、〇、〇、〇	一、〇、〇、〇、〇	
公取扱人数	一、〇、〇、〇	一、〇、〇、〇、〇	主ナル立替先
公取扱金額	一、〇、〇、〇	一、〇、〇、〇、〇	同
小計	一、〇、〇、〇	一、〇、〇、〇、〇	
前月計	一、〇、〇、〇	一、〇、〇、〇、〇	

備考 大阪、名古屋、福岡、青森、長野、岡山、各地方職業紹介事務局管内に於ては該當事項なし



練習(三五時間)商要事項(二八時間)科外講話(八時間)

向講習生二五名に對して一五口の求人申込あり内七名の就職決定を見た。

○名古屋市中職業紹介所熱練工部第二回協議委員會は十月二十八日午後六時より名古屋公會堂に於て開催され左の事項を協議せり。

イ、熱練工部職業紹介に一層其の實績を擧ぐるに有効なる具體的の方策に關する件

ロ、熱練工部利用勸奨に關する件

ハ、工場見學に關する便宜供與方に關する件

向出席者は委員長、副委員長、委員、幹事、書記、事務局職員、其の他關係者等三十七名ありたり。

○鳥取市職業紹介所主催に關する聯絡小學校協議委員會は十一月五日同所會議室に於て開催聯絡小學校及縣市關係者岡山地方事務局員列席の上來春卒業兒童の紹介方につき協議をなしたり。

○下關市職業紹介所主催に關する職業指導協議委員會は十一月十八日同所會議室に於て關係者出席の上開催せり。

○深橋町職業紹介所主催東京府都第二地區府職業紹介所長協議會は十一月廿日午前十時より深橋町職業紹介所に於て開催し左の如き協議を爲したり。

イ、請負現場に於て夜業又は殘業の場合に同一人の傳票二枚發行如何

ロ、不可抗力に因る作業中止の場合に翌日優先權を認めるや如何

向東京府、西栗鴨町、高田町、瀧野川町、中野町、

につき糸井局長の説明あり之に對する質疑應答をなし午後四時閉會したり。

○秋田縣主催の縣下職業紹介所事務打合せ會は十二月十五日商工會議所に於て開催せり。出席者は千田青森地方職業紹介所事務局長、田宮中央事務局局長、豊原秋田縣社會課長他係官、秋田縣除職官及縣下職業紹介所職員等四十餘名にして(一)出稼漁夫紹介に關する件(二)除職兵職業紹介に關する件(三)失業救済に關する件(四)少年職業紹介に關する件を協議打合せをなしたり。

○三津濱町職業紹介所主催に關する愛媛縣下職業紹介所事務打合せ會は十二月十五、六兩日同所に於て開催山口岡山地方事務局長、關口愛媛縣社會課長等列席各紹介所職員出席の上(1)最も効果ありと認めらるゝ求人開拓方法(2)少年職業紹介及就職後の保護(3)縣内職業紹介所の聯絡を一層切實ならしむる方法等につき協議したり。

○名古屋市中職業紹介所主催に關する中等學校以上の生徒にして明春三月卒業すべき者に對する就職斡旋打合せ會は十二月十九日市公會堂に於て各學校長出席の上開催したり。

○川越市少年職業紹介委員會は十二月二十五日川越市職業紹介所に於て開催委員八名出席の上少年職業紹介の手續等につき協議をなしたり。

○青森市職業紹介所主催に關する出稼漁夫紹介事務打合せ會は十二月二十六日青森市職業紹介所に於て開催青地局長より千田局長、永富副局長市附近關係町村及出稼漁夫供給組合長等出席の上協議をなしたり。

王子、八王子市職業紹介所職員の出席ありたり。

○若松市職業紹介所に於て本年度小學校卒業兒童職業紹介に關し十一月二十五日午後一時より同紹介所樓上に少年職業紹介委員會を開催せり。

○清水市職業紹介所主催少年職業紹介事務打合せ會は十一月二十八日午後一時より清水市役所に開催せり。出席者縣社會課職員、聯絡小學校長擔任役員、市助役、市職員、職業紹介所員等三十七名ありたり。

○釧路市職業紹介所主催少年職業指導紹介聯絡打合せ會は十一月二十八日午後一時より釧路市役所に於て開催し左の如き協議を爲したり。

イ、就職希望兒童と紹介所員との懇談の件

ロ、保護者會に對し少年職業紹介指導事業に關する趣旨普及の件

向出席者は小學校聯絡係、市職員、紹介所職員等二十一名ありたり。

○名古屋市中職業紹介所主催定期事務打合せは十一月三十日午後一時より名古屋市押切職業紹介所樓上に開催せり。出席者は市内各職業紹介所職員、市社會部職員、事務局職員其他三十餘名ありたり。

○新潟市職業紹介所主催就職少年慰安會は十二月一日午後六時より同市二葉高等小學校に於て開催せり。出席者は就職少年二百餘名來賓其他二十名ありたり。

○留萌町職業紹介所主催に關する漁夫求人者打合せ會は十二月六日午前十時より同町公會堂に於て開催有賀中央事務局局長、千田青森地方事務局局長其

一、講習科目 簿記學(二八時間)珠算、ペン字

他列席各求人者出席の上漁夫紹介に關する打合せをなしたり。

○下關市職業紹介所に於ては十二月七日市内三小學校に於て少年職業指導講演會を開催したるが聴講者千二百三十餘名ありたり。

○小樽市中職業紹介所主催に關する漁夫求人者協議會は十二月八日午後一時より同所樓上に於て開催有賀中央事務局局長、千田青森地方事務局局長、鬼崎北海道廳廳長、今田北大附屬水産專門部教授等列席各求人者水産會長、漁業組合長等出席の上漁夫紹介に關し協議をなしたり。

○品川町職業紹介所主催少年職業紹介指導協議委員會は十二月九日午後一時より同所會議室に開催され左の如き協議を爲したり。

イ、來る三月卒業兒童の就職希望者調査に關する事項

ロ、父兄會開催月日に關する事項

○一宮市職業紹介所主催に關する少年就職者輔導委員會は十二月十二日市公會堂に於て開催したるが少年就職者三十七名の出席あり聯絡小學校其他十數名の來賓列席せり。

○札幌市職業紹介所主催に關する少年職業紹介事務打合せ會は十二月十二日同所會議室に於て開催聯絡小學校及職業紹介所職員出席の上少年紹介の手續等につき協議をなしたり。

○名古屋地方職業紹介研究會は十二月十二日午後一時より名古屋地方職業紹介事務局に於て開催愛知、三重、岐阜各縣下職業紹介所職員並縣市關係者名地局員出席の上入替者職業保障法に

辭令

社會部局長 從四位 大野 敏一郎

任内務省地方局長 勳三等 內 國 昭和六年十二月十八日

鼓高等官一等 正五位 富田 愛次郎

社會部局長 勳三等 補社會部長 內務省

補中央職業紹介事務局局長 昭和六年十二月十八日

職業紹介所職員異動

十月十二日 助役(兼) 藤井 柳 作

三次町臨時職業紹介所所長就任 大澤 淺 一

同 日 書記 早川 金十郎

三次町臨時職業紹介所職員就任 川越市職業紹介所所長就任 宮林 政次郎

十一月十三日 書記(肥後務) 伏木町職業紹介所職員就任 赤松 又次郎

十一月二十七日 所長(兼) 木 藤 白 咲

弘前市職業紹介所職員就任 同 日 助役(兼) 乳井 英 夫

弘前市職業紹介所所長就任 同 日 書記 渡部 直 樹

十一月二十八日 書記 若松市職業紹介所職員就任 同 日 所長(市助役) 東山 榮 三郎

十一月三十日 所長(兼) 川越市職業紹介所所長就任

十二月一日 書記(市書記) 齋 藤 慶 吉

福井市職業紹介所職員就任 十二月一日 主事(町助役) 吉 竹 力 男

柏原町職業紹介所職員就任 十一月二日 所長(兼任) 黒石 藤 太

同 (兼任) 福 富 善 壽

書記(同) 下 川 義 雄

龜戸町職業紹介所職員就任 十二月四日 所長(兼) 竹中 慶 太郎

泊町職業紹介所職員就任 十二月九日 書記(兼) 館 幸 吉

同 日 所長(兼) 高松 勘 次郎

脇野澤村職業紹介所職員就任 同 日 書記 坂井 季 五郎

同 日 事務員(事務取扱) 横田 忠 郎

愛國婦人會婦人職業紹介所職員(兼任)就任 同 日 社會部長 三 浦 精 翁

愛國婦人會婦人職業紹介所所長(兼任)就任 十二月十一日 町長 前 川 萬 吉

飾磨町職業紹介所所長就任 十二月十二日 所長(兼任) 武 村 義 昌

同 日 同(兼任) 佐 竹 自 治 男

京都市七條職業紹介所職員就任 十二月十七日 所長(兼) 西 原 貫 一

八王子市職業紹介所所長就任 十二月二十一日 所長(町助役) 醍 醐 勉 之 助

高田町職業紹介所所長就任 十二月二十一日 書記 皆 川 柳 吉

砂町職業紹介所職員就任

十二月二十一日  
 所長解任(代理) 武石節之助  
 所長就任(市主事) 鈴木定之助  
 秋田市職業紹介所長就任  
 十二月二十六日 雇 春田幸一  
 名古屋市日置労働紹介所職員就任  
 同日 雇 大橋静夫  
 名古屋市大曾根労働紹介所職員就任  
 同日 所長(町長) 岡山彦三  
 徳島市職業紹介所職員就任  
 十二月二十八日 書記補 萩原次郎  
 山形市職業紹介所職員解任  
 十二月三十一日  
 市主事(兼解) 石川治繁  
 書記(専任) 岩崎金兵衛  
 清水市職業紹介所長異動

**資料**

**學校卒業生の就職状況並會社銀行に於ける採用状況**

**一、大學、專門學校、甲種實業學校卒業生就職状況**

當局に於て大學三九校(卒業生八、四〇六)專門學校一三六校(卒業生一六、四九九)及甲種實業學校二四〇校(卒業生一五、一九四)の昭和六年三月卒業生四〇、〇九九人の就職状況を調査したるに其の概要は左表の如くであるが大學卒業生の就職者

區別	大學		專門學校		甲種實業學校	
	數	百分比	數	百分比	數	百分比
卒業生總數	八、四〇六	100.00	一六、四九九	100.00	一五、一九四	100.00
就職者數	三、四九三	三九.七	四、七〇九	二八.五	五、一〇五	三三.三
學校ノ紹介	三、〇四三	六.五	一、四六三	八.九	一、二〇〇	一〇.六
其他ノ紹介	三、〇五〇	三六.二	六、七二二	四〇.七	六、七〇五	四四.三
自營	三、七五〇	四四.五	一、一八八	七.三	三、三〇三	二一.五
上級學校入學	一、五〇〇	一七八	九.六	〇.六	一、〇〇五	六.六
未就職者其他	三、四一三	四〇.五	七、五九〇	四五.九	三、六八四	二四.二

は三、〇四三人(三六.二%)にして昭和五年の三九.一%に比し二.九%の低下を示し昭和四年の四六.一%に比し九.九%の低下を示して居る。  
 專門學校卒業生の就職者數は六、七二二人(三七.四%)にして昭和五年の四三.八%に比し六.四%の低下を示し昭和四年の五二.六%に比し一五.二%低下し、大學、專門學校卒業生の就職者數を如實に物語つて居る。  
 然しながら甲種實業學校卒業生にありては就職者數は六、七一五人(四四.二%)にして昭和五年の四一.一%に比し三.一%の増加を示し昭和四年の四〇.五%に比し三.七%の増加を示して居る。右は大學專門學校卒業生の採用見合せの反響として條件の容易な甲種實業學校卒業生の採用を執るに至つた結果と推測が出来る。  
 次に此等卒業生の就職先に付て見るに實業方面(會社銀行)の就職者數も多し總數の四四.九%を占め官公署方面のものは二〇.二%にて之に次ぎ學校方面の就職者一五.六%醫療方面の一四.四%の順を示して居る。

**二、會社銀行に於ける採用状況**

昭和六年三月學校卒業期に於ける會社、銀行の採用状況に關し主要會社、銀行四〇五ヶ所に付調査せるに本年採用を決定せる會社、銀行は僅かに一五〇ヶ所(内定期一八八、臨時二二)にして他の二五五ヶ所は採用見合せの状態である。此の採用簡數より見るも、現下經濟界の不況が如何に實業

**一、營業者數**

本月に於ける營業者總數は三、〇五四人にして之を前月に比すれば四八人の減少となつてゐる。其の内實際に取扱をなせる營業者の數は一、八四三人にして之を前月に比すれば八三人の減少を示してゐる。  
 而して之等營業者の數を各地方事務局管内別に見れば次の通りである。

子三四九人と云ふ状態である。而してこれが採用率を見れば昭和三年二〇.三%、同四年一八.一%、同五年一五.五%、同六年一.九%で昭和三年以降漸次低下の傾向を示して居る。  
 次に定期採用の状況を教育程度別に見れば左の如き状態である。  
 イ、大學卒業生採用状況  
 大學卒業の者を定期採用せる會社、銀行は一、二八箇所中九五箇所にして其の採用者數は事務者五六五人、技術者一〇四人、合計六六九人であつて初任給及手當を過算しての月収を見れば事務者は月収六三圓八二錢(昭和五年六九圓一五錢)にして最高額は一三〇圓(銀行)、最低額は四〇圓(銀行、保險、鐵道軌道會社)である、而して技術者の月収平均は七六圓一三錢(昭和五年七七圓七五錢)で最高額は一一〇圓(電氣瓦斯會社)にして最低額は六〇圓(鐵道軌道會社、銀行)である。  
 ロ、專門學校卒業生採用状況  
 專門學校卒業生を定期採用せる會社、銀行は一、二八箇所中九四箇所にして其の採用者數は事務者三四三人、技術者一八八人、合計四七一一人であつて採用者の初任給並手當を見れば事務者の月収平均は五二圓九五錢(昭和五年五八圓八九錢)にして最高額は七五圓(鐵道軌道會社)最低三五圓(保險、工業會社)であり技術者の月収平均は五九圓九六錢(昭和五年六四圓八五錢)最高八〇圓(電氣瓦斯會社)最低四一圓(工業會社)である。  
 ハ、中等學校卒業生採用状況  
 中等學校卒業生を定期採用せる會社、銀行は一、二八箇所中九二箇所にして其の採用者數は事務者男

八三七人、女三九九人、計一、一五六人にして技術者男一六〇人、女三人、計一六三人の總數一、三一九人にして採用者の初任給並手當を見れば事務者の月収平均は男子三五圓五六錢(昭和五年三七圓〇一錢)にして女子二六圓一二錢(昭和五年二七圓八一錢)である。最高額は男子六五圓(銀行)女子三六圓(商會社)にして最低額男子二〇圓(工業會社)女子一四圓(銀行)である。技術者の月収平均は男子三六圓六五錢(昭和五年三八圓八六錢)にして最高額は四五圓(銀行)最低額は二〇圓(工業會社)女子の最高額は四〇圓(保險會社)である。  
 次に此等定期採用をなせる會社、銀行に於ける採用者の割合を學歷別に見れば大學卒業以上のもので二七.二%(昭和五年二四.八%)專門學校卒業以上のもので一九.二%(昭和五年二二.三%)中等學校卒業以上のもので五三.六%(昭和五年五二.九%)となり昭和五年に比し大學及專門學校卒業以上のもの全採用者中に占める割合を減じ中等學校卒業以上のもの、割合は増加の傾向を示して居る。尙業態別に見れば大學卒業以上のもの、採用比率の高きは保險會社、藥業會社、運輸倉庫會社、新聞通信社にして專門學校卒業以上のもの、採用率高きは信託、工業、運輸倉庫會社にして銀行、電氣瓦斯、鐵道軌道、汽船、商會社にありては採用者の過半数は中等學校卒業以上のものである。

**營利職業紹介事業狀況(十一月分)**

昭和六年十一月中に於ける全國營利職業紹介事業の取扱成績を述べれば左の通りである。

管內別	總數	取扱者數
東京地方管内	四三一	三九二
大阪地方管内	九四六	七五八
名古屋地方管内	四一三	二四一
福岡地方管内	一八七	七八
青森地方管内	五一九	一四七
長野地方管内	二三八	一一二
岡山地方管内	三二〇	一一五
計	三、〇五四	一、八四三

向、取扱營業者五〇人以上を有する府縣は次の通りである。	府縣	取扱者數
大阪府	三四五	二五九
兵庫縣	一六六	一二五
愛知縣	九三	七〇
埼玉縣	六三	五六
福岡縣	五二	五二

求 人	男	女	計
求 人 數	三、五〇〇	四、四三三	七、九三三
登錄數	二、九〇〇	四、一六四	七、〇六四
求職者 再來數	七、七三三	八、九六六	一六、七九九
紹介件數	二、五三三	四、三三三	六、八六六

就職者数 一六、三三三 二五、一五五  
 求人数に対する就職者数の割合 八七・七％  
 求職者数に対する就職者数の割合 六一・一％

三、前月との比較 (△印は減)

求 人 数 本月 前月 較差  
 求 人 数 七九、〇四三 九〇、三三三 △一、二九〇  
 求 職 者 数 六六、〇〇四 七三、五三三 △七、五二九  
 求 職 者 再 来 数 一六、七二六 一八、六九〇 △一、九六四  
 求 職 者 再 来 数 七、〇四四 七、〇五三 △〇、〇〇九  
 求 職 者 再 来 数 四、五五五 四、五八四 △〇、〇二九  
 求 職 者 再 来 数 四、一七〇 四、一七〇 △〇、〇〇〇  
 求 職 者 再 来 数 八七・七％ 八〇・〇％ 七・七％  
 求 職 者 再 来 数 八七・七％ 八〇・〇％ 七・七％  
 求 職 者 再 来 数 六一・一％ 六三・三％ △二・二％

四、前年同月との比較 (△印は減)

求 人 数 本月 前年同月 較差  
 求 人 数 七九、〇四三 七三、七三三 五、三一〇  
 求 職 者 数 六六、〇〇四 七三、五三三 △七、五二九  
 求 職 者 再 来 数 一六、七二六 一八、六九〇 △一、九六四  
 求 職 者 再 来 数 七、〇四四 七、〇五三 △〇、〇〇九  
 求 職 者 再 来 数 四、五五五 四、五八四 △〇、〇二九  
 求 職 者 再 来 数 四、一七〇 四、一七〇 △〇、〇〇〇  
 求 職 者 再 来 数 八七・七％ 八〇・〇％ 七・七％  
 求 職 者 再 来 数 八七・七％ 八〇・〇％ 七・七％  
 求 職 者 再 来 数 六一・一％ 六三・三％ △二・二％

五、業種別及道府縣別取扱い状況

求人多数のより示せば

戸内使用人 四、九六六 商 業 一八、四三三  
 雑 業 七、一九〇 通信運輸 六、四八〇  
 工業及鑛業 一、七五七 土木建築 一、七〇〇  
 農 林 業 四、七 水 産 業 一、二二三

求職者登録多数のより示せば

戸内使用人 四、九六六 商 業 一八、四三三  
 雑 業 七、一九〇 通信運輸 六、四八〇  
 工業及鑛業 一、七五七 土木建築 一、七〇〇  
 農 林 業 四、七 水 産 業 一、二二三

六、日備労働紹介取扱成績

求 人 数 男 女 計  
 求 人 数 三、〇九七 五、九八八 九、〇八五  
 求 職 者 数 三、四四一 三、四六六 六、九〇七  
 求 職 者 再 来 数 一、四〇八 一、五八三 二、九九一  
 求 職 者 再 来 数 一、四〇八 一、五八三 二、九九一  
 求 職 者 再 来 数 一、四〇八 一、五八三 二、九九一

無料船員職業紹介状況 (十月分)

通信省管船局

都市別	求 人 数		求 職 者 数		就 職 者 数
	未 前 月	本 月 受	未 前 月	本 月 受	
東 京	三六	三六	三六	三六	三六
横 濱	一六	一六	一六	一六	一六
名 古 屋	一	一	一	一	一
四 日 市	一	一	一	一	一
伏 木	一	一	一	一	一
大 阪	一	一	一	一	一
神 戸	一	一	一	一	一
門 司	一	一	一	一	一
下 関	一	一	一	一	一
若 松	一	一	一	一	一
長 崎	一	一	一	一	一
三 池	一	一	一	一	一
函 館	一	一	一	一	一
室 蘭	一	一	一	一	一
小 樽	一	一	一	一	一
合 計	一、三〇〇	一、三〇〇	一、三〇〇	一、三〇〇	一、三〇〇
前 月 計	一、三〇〇	一、三〇〇	一、三〇〇	一、三〇〇	一、三〇〇

備考  
 求 人 数 三五  
 求 職 者 数 三五  
 就 職 未 済 数 二四

失業状況(推定)月報概要 (九月分)

(括弧内ハ前月分ヲ示ス)

種 別	給 料 生 活 者	日 備 勞 働 者		合 計
		日 備 勞 働 者	其 他 ノ 勞 働 者	
調 査 人 口	一、〇六五、〇〇〇	一、〇六五、〇〇〇	一、〇六五、〇〇〇	一、〇六五、〇〇〇
失 業 者	一、〇六五、〇〇〇	一、〇六五、〇〇〇	一、〇六五、〇〇〇	一、〇六五、〇〇〇
失 業 率	一〇〇・〇％	一〇〇・〇％	一〇〇・〇％	一〇〇・〇％

二、失業状況(推定)月報 (九月一日現在)

府 縣 別	調 査 人 口	失 業 者	失 業 率	日 備 勞 働 者		其 他 ノ 勞 働 者		調 査 人 口	失 業 者	失 業 率
				日 備 勞 働 者	失 業 者	失 業 率	調 査 人 口			
北 海 道	一〇一、二一〇	四〇、〇六六	三九・六	八三、三三四	六、四四九	七・八	一三、二七四	二九、八六六	五・五	
東 京 都	三、六五五、〇〇〇	三、五四六、三三三	九六・九	三、三三三、三三三	二、〇〇〇、〇〇〇	三三・六	四、〇〇〇、〇〇〇	三、八〇〇、〇〇〇	九五・〇	
京 都 府	一、八九二、二八八	一、六二七、一七七	八五・五	一、六二七、一七七	二、六二七、一七七	一三・九	一、六二七、一七七	一、六二七、一七七	一〇〇・〇	
大 阪 府	一、八九二、二八八	一、六二七、一七七	八五・五	一、六二七、一七七	二、六二七、一七七	一三・九	一、六二七、一七七	一、六二七、一七七	一〇〇・〇	
神 奈 川 県	一、八九二、二八八	一、六二七、一七七	八五・五	一、六二七、一七七	二、六二七、一七七	一三・九	一、六二七、一七七	一、六二七、一七七	一〇〇・〇	
兵 庫 県	一、八九二、二八八	一、六二七、一七七	八五・五	一、六二七、一七七	二、六二七、一七七	一三・九	一、六二七、一七七	一、六二七、一七七	一〇〇・〇	
長 崎 県	一、八九二、二八八	一、六二七、一七七	八五・五	一、六二七、一七七	二、六二七、一七七	一三・九	一、六二七、一七七	一、六二七、一七七	一〇〇・〇	
合 計	一、〇六五、〇〇〇	一、〇六五、〇〇〇	一〇〇・〇	一、〇六五、〇〇〇	一、〇六五、〇〇〇	一〇〇・〇	一、〇六五、〇〇〇	一、〇六五、〇〇〇	一〇〇・〇	



合	岡山地方職 業紹介事務 局管内					長野地方職 業紹介事務 局管内					青森地方職 業紹介事務 局管内					計												
	山	愛	香	廣	島	島	岡	計	富	新	山	群	長	計	秋		山	青	岩	福	宮	北	計					
計	口	緩	川	島	根	取	山	計	山	湯	梨	馬	野	計	田	形	森	手	島	城	道	計	海	道				
一五八	一八	三	三	二	五	一	二	二	二	二	三	一	三	三	一九	一	三	三	一	三	一	七	二	三				
一四四	一八	三	三	一	八	一	二	二	四	五	一	二	一	三四	一	三	一	二	六	一	一	〇	一	三				
六二	一	三	一	四	一	三	一	九	一	七	一	一	一	二	五	二	二	一	一	三	一	五						
八	一	一	一	一	一	一	六	一	六	一	一	一	一	一	一	一	一	一	一	一	一	一	一					
三七二	四七	九	七	三	七	二	二	七	四	九	七	三	二	五	四	六	二	〇	四	七	九	四	二	〇	五	一		
三〇	四	一	一	一	一	一	五	一	五	一	一	一	一	一	一	一	一	一	一	一	一	一	二	二				
一九	一	一	一	一	一	一	一	一	一	一	一	一	一	一	一	一	一	一	一	一	一	一	二	二				
四九	五	一	一	一	一	二	五	一	五	一	一	一	一	一	一	一	一	一	一	一	一	一	四	四				
四二一	五二	一	〇	八	三	八	二	二	九	五	四	七	三	六	二	五	四	六	七	二	〇	四	七	九	四	二	一	五

地方 事務局別	大阪地方職 業紹介事務 局管内					名古屋地方 職業紹介事 務局管内					福岡地方職 業紹介事務 局管内					計											
	高	德	和	滋	奈	兵	京	大	計	石	福	岐	三	靜	愛		計	神	鹿	宮	熊	佐	大	長	福	計	
道府縣	知	島	山	賀	良	庫	都	阪	計	川	井	卓	重	岡	知	計	兒	繩	島	崎	本	賀	分	崎	岡	計	
市	一	一	一	一	一	一	一	〇	三	四	一	一	一	二	三	四	一	二	二	一	二	一	三	二	一	二	
立	一	一	一	一	一	一	一	一	一	一	一	一	一	一	一	一	一	一	一	一	一	一	一	一	一	一	
町	一	一	一	一	一	一	一	一	一	一	一	一	一	一	一	一	一	一	一	一	一	一	一	一	一	一	
立	一	一	一	一	一	一	一	一	一	一	一	一	一	一	一	一	一	一	一	一	一	一	一	一	一	一	
村	一	一	一	一	一	一	一	一	一	一	一	一	一	一	一	一	一	一	一	一	一	一	一	一	一	一	
立	一	一	一	一	一	一	一	一	一	一	一	一	一	一	一	一	一	一	一	一	一	一	一	一	一	一	
立	一	一	一	一	一	一	一	一	一	一	一	一	一	一	一	一	一	一	一	一	一	一	一	一	一	一	
立	一	一	一	一	一	一	一	一	一	一	一	一	一	一	一	一	一	一	一	一	一	一	一	一	一	一	
計	一	一	一	一	一	一	一	一	一	一	一	一	一	一	一	一	一	一	一	一	一	一	一	一	一	一	
法	一	一	一	一	一	一	一	一	一	一	一	一	一	一	一	一	一	一	一	一	一	一	一	一	一	一	
人	一	一	一	一	一	一	一	一	一	一	一	一	一	一	一	一	一	一	一	一	一	一	一	一	一	一	
其	一	一	一	一	一	一	一	一	一	一	一	一	一	一	一	一	一	一	一	一	一	一	一	一	一	一	
他	一	一	一	一	一	一	一	一	一	一	一	一	一	一	一	一	一	一	一	一	一	一	一	一	一	一	
計	一	一	一	一	一	一	一	一	一	一	一	一	一	一	一	一	一	一	一	一	一	一	一	一	一	一	
立	一	一	一	一	一	一	一	一	一	一	一	一	一	一	一	一	一	一	一	一	一	一	一	一	一	一	
計	一	一	一	一	一	一	一	一	一	一	一	一	一	一	一	一	一	一	一	一	一	一	一	一	一	一	
合	一	一	一	一	一	一	一	一	一	一	一	一	一	一	一	一	一	一	一	一	一	一	一	一	一	一	
計	二	一	二	三	三	二	一	六	二	二	一	〇	一	三	八	六	一	五	九	二	一	二	三	三	二	一	二

工場労働者異動調 (五月分)

内務省社会局

昭和六年五月に於ける工場労働者の異動並月末現在を見るに次の如くである。(△は減を示す)

解雇 男 二、三〇六人 女 三、九〇八人 計 六、二一四人  
 雇入 男 八、五二五人 女 三、六三九人 計 一二、一六四人  
 月末現在 四二、〇八二名 前月末現在 四三、九七〇名 比較増減 △一、八八八名  
 前月末現在 四三、九七〇名 比較増減 △一、八八八名  
 主要業種別に異動状況を見るに左表の如くである。

業種別	解雇	雇入	月末現在
製糸業	一七、七四	二、九五五	三、五〇、九三三
紡績業	七、三三三	八、八八八	一、〇五五、六六六
織物業	三、九三三	四、〇〇〇	一、一六六、六六六
機械製造業	一、三九九	八、八八八	四、九七七
船舶車輻製造業	二、三〇〇	五、四四四	四、八八八
金属品製造業	一、三三三	八、〇〇〇	三、九七七
窯業	六、六六六	四、七七七	三、八八八
製紙業	一、七七七	三、三三三	三、三三三
製油及製糖業	六、六六六	三、三三三	三、三三三
染料、塗料、顔料	一、一〇〇	六、六六六	七、七七七
糊料製造業	三、三三三	七、七七七	七、七七七
精穀製粉業	三、三三三	三、三三三	一、一〇〇
合計	九、九九九	一、一〇〇、〇〇〇	一、一〇〇、〇〇〇

工場労働者異動調 (六月分)

昭和六年六月に於ける工場労働者の異動並月末現在を見るに次の如くである。(△は減を示す)

解雇 男 一、一五五人 女 三、三三三人 計 四、四八八人  
 雇入 男 七、七七八人 女 三、三三三人 計 一一、一一一人  
 月末現在 四二、〇八二名 前月末現在 四二、〇八二名 比較増減 △一、八八八名

業種別	解雇	雇入	月末現在
製糸業	一四、九九	一、九〇七	三、五〇、九三三
紡績業	六、七三三	六、六六六	一、〇五五、六六六
織物業	三、六六六	三、三三三	一、一六六、六六六
機械製造業	一、三九九	八、八八八	四、九七七
船舶車輻製造業	二、三〇〇	五、四四四	四、八八八
金属品製造業	一、三三三	八、〇〇〇	三、九七七
窯業	六、六六六	四、七七七	三、八八八
製糸業	一、七七七	三、三三三	三、三三三
製油及製糖業	六、六六六	三、三三三	三、三三三
染料、塗料、顔料	一、一〇〇	六、六六六	七、七七七
糊料製造業	三、三三三	七、七七七	七、七七七
精穀製粉業	三、三三三	三、三三三	一、一〇〇
印刷製本業	四、四四四	一、一〇〇	一、一〇〇
木竹炭製製品業	一、一〇〇	六、六六六	六、六六六
電気業	一、一〇〇	六、六六六	六、六六六
金属製錬業	四、四四四	一、一〇〇	一、一〇〇
其他ノ工業	四、四四四	一、一〇〇	一、一〇〇
合計	三、三三三	一、一〇〇、〇〇〇	一、一〇〇、〇〇〇

比較増減 △一、八八八 三、三三三 △一、八八八 二、二二二  
 主要業種別に異動状況を見るに左表の如くである。

鑛山労働者異動調

(昭和六年一月-六月分)

内務省社会局

昭和六年一月より六月に至る所謂上半期に於ける鑛山労働者の解雇、雇入の状況並解雇者の歸趨状況を月別に見れば左の如し。

一、鑛山労働者異動状況

月別	解雇	雇入	月末現在
一月	七、七九九	六、〇三三	三、三三三
二月	八、八八八	五、五五五	三、三三三
三月	二、二二二	一、一〇〇	三、三三三
四月	一、一〇〇	六、六六六	三、三三三
五月	九、九九九	五、五五五	三、三三三
六月	八、八八八	四、四四四	三、三三三
合計	三、三三三	一、一〇〇、〇〇〇	一、一〇〇、〇〇〇

職業紹介事業参考文献目録

(一月十日迄當局受付ノ分)

題名	著者	雑誌名	月別	題名	著者	雑誌名	月別
再び徒弟制度崩壊期に於ける少年労働について	遊佐敏彦	社会事業研究	十二月號	職業紹介事業座談會	豊原又男	社会事業	十二月號
歐洲に於ける失業救済	本莊茂	同	同	企業の經營と適材の選擇	同	東京工場懇談會	同
世界恐慌と獨逸の失業問題	同	同	同	米國に於ける少年街頭業者	同	世界の労働	同
ニューヨーク地方中心の最近米國失業問題と其對策	同	海外經濟事情	同	合衆國に於ける失業と犯罪	同	同	同
				英國失業保險制度の改革	同	同	同







福岡地方職業紹介事務局管内 職業紹介所別職業紹介月報 (三十三箇所)  
昭和六年十月分

職業紹介所別	求 人 数			求 職 者 数						紹介状交付数			就 職 者 数		
	男	女	計	登 録 数		再 来 数				男	女	計	男	女	計
				男	女	計	男	女	計						
福岡	388	391	779	539	332	871	310	160	470	150	197	347	46	96	142
門司市	57	53	110	134	54	188	26	20	46	49	37	86	38	22	60
小倉市	113	45	158	100	37	137	11	11	22	77	41	118	43	20	63
若松市	92	94	186	106	55	161	44	40	84	50	54	104	36	39	75
戸畑市	109	31	140	118	31	149	38	8	46	56	29	85	31	19	50
久留米市	69	113	182	104	63	167	15	19	34	76	73	149	40	34	74
八幡市	189	152	341	255	97	352	112	50	162	138	108	246	70	56	126
大牟田市	54	24	78	118	29	147	6	4	10	50	15	65	31	10	41
直方市	55	12	67	43	16	59	5	7	12	26	14	40	16	6	22
飯塚町	24	16	40	46	8	54	4	-	4	22	5	27	11	7	18
伊田	7	8	15	27	7	34	5	1	6	11	4	18	11	4	15
小計	1,157	939	2,096	1,590	729	2,319	576	320	896	705	577	1,282	373	313	686
長崎	107	129	236	304	221	525	159	141	300	98	135	231	64	58	122
佐世保市	106	91	197	174	67	241	43	20	63	111	53	164	51	34	85
島原町	20	31	51	7	14	21	9	4	13	5	16	21	2	14	16
厳原町	1	8	9	-	-	-	-	-	-	-	-	-	-	-	-
小計	234	259	493	485	302	787	211	165	376	212	204	416	117	106	223
大分	65	56	121	94	40	134	38	7	45	97	39	136	38	25	63
大分市	107	192	299	123	124	247	57	46	103	68	176	242	27	94	121
津市	25	20	45	35	13	48	19	9	28	27	18	45	8	10	18
在村	6	-	6	3	-	3	1	-	1	2	-	2	2	-	2
小計	203	268	471	255	177	432	115	62	177	192	233	425	75	129	204
佐賀	103	211	314	152	137	289	83	73	156	134	169	303	35	82	117
小計	103	211	314	152	137	289	83	73	156	134	169	303	35	82	117
熊本	211	146	357	326	137	463	82	48	130	169	108	277	86	47	133
本庄町	14	5	19	33	8	41	9	2	11	19	5	24	16	4	20
八代町	11	7	18	16	1	17	9	-	9	12	1	13	8	1	9
本波町	8	25	33	10	5	15	2	2	4	3	5	8	-	4	4
尾崎町	8	26	34	26	23	49	11	1	12	13	20	33	9	19	28
小計	252	209	461	411	174	585	113	53	166	216	139	355	119	75	194
宮崎	127	61	188	90	43	133	11	20	31	44	49	93	31	19	50
宮崎市	18	19	37	34	27	61	4	3	7	40	21	61	21	14	35
延岡町	13	4	17	15	2	17	13	-	13	12	2	14	3	2	5
小計	158	84	242	139	72	211	28	23	51	96	72	168	55	35	90
鹿児島	70	136	206	173	267	440	54	69	123	45	228	273	23	83	106
鹿儿岛市	17	15	32	17	15	32	-	1	1	17	16	33	16	13	29
志布志町	3	6	9	15	11	26	5	5	10	2	6	8	2	6	8
小計	90	157	247	205	293	498	59	75	134	64	250	314	41	102	143
沖縄	17	3	20	34	5	39	10	1	11	16	1	17	14	1	15
那覇市	15	13	28	37	17	54	-	-	27	6	33	4	4	1	5
小計	32	16	48	71	22	93	10	1	11	43	7	50	18	2	20
福岡地方合計	2,229	2,143	4,372	3,308	1,906	5,214	1,195	772	1,967	1,662	1,651	3,313	833	844	1,677

名古屋地方職業紹介事務局管内 職業紹介所別職業紹介月報 (三十七箇所)  
昭和六年十一月分

職業紹介所別	求 人 数			求 職 者 数						紹介状交付数			就 職 者 数		
	男	女	計	登 録 数		再 来 数				男	女	計	男	女	計
				男	女	計	男	女	計						
愛知	460	479	939	988	462	1,450	730	203	933	283	291	574	147	220	367
名古屋中央	155	65	220	395	86	481	271	19	290	166	60	226	79	24	103
名古屋熱田	118	71	189	433	91	524	664	60	724	147	62	209	81	37	118
名古屋千種	149	75	224	376	53	431	243	31	274	215	60	275	109	30	139
名古屋押切	101	5	106	145	4	149	10	-	10	92	1	93	56	1	57
愛知	57	15	72	105	6	111	5	-	5	54	-	54	31	-	31
慈文會	28	33	61	156	55	211	53	23	76	43	34	77	8	14	22
名古屋青年會	59	15	74	159	25	184	13	5	18	32	17	49	26	8	34
豊橋市	84	1,834	1,918	188	257	445	16	13	29	67	217	284	62	174	236
岡崎市	136	723	859	165	23	188	9	2	11	115	21	136	100	12	112
一宮市	44	12	56	98	10	108	40	1	41	36	8	44	27	5	32
小計	1,391	3,327	4,718	3,210	1,072	4,282	2,054	357	2,411	1,250	771	2,021	726	525	1,251
靜岡	298	246	544	336	172	508	182	53	235	200	130	330	151	92	243
津市	176	135	311	157	73	230	60	22	82	110	65	175	109	48	148
濱松市	128	95	223	161	82	243	25	15	40	131	78	209	78	53	131
清水市	129	78	207	254	47	301	45	19	64	76	37	113	55	28	83
三島町	81	21	102	86	9	95	2	-	2	39	3	42	34	2	36
小計	812	575	1,387	994	383	1,377	314	109	423	556	313	869	418	223	641
三河	27	27	54	43	31	74	1	4	5	14	18	32	8	10	18
四日市市	30	19	49	51	28	79	4	6	10	22	24	46	14	18	32
宇治山田市	100	56	156	103	47	150	-	-	-	65	27	102	62	31	93
宇治山田青年會	17	2	19	43	2	45	1	-	1	30	2	32	16	2	18
桑名町	18	11	29	33	8	41	-	-	-	14	9	23	6	2	8
上野町	5	1	6	11	4	15	-	-	-	1	-	1	1	-	-
松坂町	40	29	69	44	18	62	2	-	2	27	7	34	21	3	24
小計	237	145	382	328	138	466	8	10	18	173	97	270	128	66	194
岐阜	166	154	320	174	159	333	15	25	40	180	188	368	131	139	270
岐阜市	52	21	73	83	34	117	1	3	4	49	19	68	47	13	60
多治見町	126	13	139	127	6	133	-	-	-	117	3	120	116	3	119
小計	344	168	512	384	199	583	16	28	44	346	210	556	294	155	449
福井	1,787	231	2,018	1,891	221	2,112	73	77	150	1,733	221	1,954	1,698	201	1,899
小計	1,787	231	2,018	1,891	221	2,112	73	77	150	1,733	221	1,954	1,698	201	1,899
石川	196	262	458	422	289	711	164	106	270	198	243	441	124	203	327
小松町	170	31	201	172	28	200	1	-	1	158	23	181	155	21	176
大聖寺町	16	13	29	19	9	28	-	-	-	16	9	25	10	8	18
七尾町	43	44	87	76	48	124	19	21	40	37	37	74	36	26	62
高濱町	2	4	6	12	2	14	-	-	-	2	-	2	2	-	2
門前町	3	5	8	5	5	10	-	-	-	3	5	8	3	5	8
賣立村	787	50	837	826	48	874	6	-	6	829	48	877	708	43	751
木郎村	524	31	555	513	41	554	82	5	87	515	35	550	309	12	321
大杉村	-	1	1	-	1	1	-	-	-	1	1	-	1		

長野地方職業紹介事務局管内 職業紹介所別職業紹介月報 (五十一箇所)  
昭和六年十一月分

職業紹介所名	求人			求職者						紹介状交付数			就職者		
	男	女	計	登録数			再来数			男	女	計	男	女	計
				男	女	計	男	女	計						
<b>長野</b>															
野本市	33	33	66	41	22	63	2	3	5	5	15	20	2	11	13
長松市	42	2,047	2,089	98	41	139	41	29	70	35	32	67	31	30	61
上野市	216	6,817	7,033	43	49	92	2	9	11	20	32	62	16	22	38
小計	3,025	48,965	51,990	27	11	38	6	6	12	7	6	13	4	4	8
<b>前橋</b>															
高橋市	188	7,167	7,355	27	5	32	8	3	11	15	4	19	9	1	10
高橋町	116	1,723	1,839	69	15	84	9	2	11	44	9	53	30	4	34
小計	370	10,480	10,850	251	143	394	37	11	48	111	125	236	87	24	111
<b>山梨</b>															
甲府市	96	18	115	563	138	701	131	19	150	112	20	132	80	11	91
小計	135	25	160	619	146	765	162	37	199	142	28	170	103	18	121
<b>新潟</b>															
新潟市	43	43	86	80	46	126	4	8	12	10	27	37	8	21	29
小計	43	43	86	80	46	126	4	8	12	10	27	37	8	21	29
<b>富山</b>															
富山町	77	124	201	145	135	280	9	11	20	82	123	205	45	90	135
小計	77	124	201	145	135	280	9	11	20	82	123	205	45	90	135
<b>長野地方合計</b>															
	9,859	70,133	79,992	7,550	1,830	9,380	423	160	583	6,563	1,582	8,145	6,763	1,388	8,151

青森地方職業紹介事務局管内 職業紹介所別職業紹介月報 (四十八箇所)  
昭和六年十一月分

職業紹介所名	求人			求職者						紹介状交付数			就職者		
	男	女	計	登録数			再来数			男	女	計	男	女	計
				男	女	計	男	女	計						
<b>北海道</b>															
札幌市	273	168	441	328	290	588	172	120	301	130	120	259	64	60	124
小計	273	168	441	328	290	588	172	120	301	130	120	259	64	60	124
<b>宮城</b>															
仙台市	171	99	270	254	47	301	77	14	91	157	36	193	71	21	92
小計	171	99	270	254	47	301	77	14	91	157	36	193	71	21	92
<b>福島</b>															
福島市	42	1,135	1,177	19	9	28	3	3	13	6	19	12	3	15	18
小計	42	1,135	1,177	19	9	28	3	3	13	6	19	12	3	15	18
<b>岩手</b>															
盛岡市	177	68	245	223	66	289	37	—	37	230	80	310	158	58	216
小計	177	68	245	223	66	289	37	—	37	230	80	310	158	58	216
<b>青森</b>															
青森市	267	8	275	274	10	284	3	1	4	243	6	249	230	5	244
小計	267	8	275	274	10	284	3	1	4	243	6	249	230	5	244
<b>秋田</b>															
秋田市	33	17	50	86	20	106	4	4	8	24	15	41	25	12	37
小計	33	17	50	86	20	106	4	4	8	24	15	41	25	12	37
<b>青森地方合計</b>															
	3,988	2,242	6,230	5,987	1,144	7,131	1,028	336	1,364	3,804	796	4,600	2,998	545	3,543

昭和六年十一月分日備労働紹介月報 (三旬合計)

管 轄 別	職業紹介所名	求 人 数			求 職 者 数			紹 介 件 数			月内ノ主ナル求人 業種別	労 働 賃 金		
		男	女	計	男	女	計	男	女	計		最高	最低	普通
東 京 地 方	東京市玉振労働備	24,734	27	24,761	43,321	27	43,348	24,734	27	24,761	諸 人	1.40	1.35	1.35
	東京市新宿労働備	14,172	—	14,172	27,083	—	27,083	14,172	—	14,172	諸 人	2.12	1.60	1.93
	東京市芝浦労働備	29,938	662	30,600	36,624	662	38,286	29,938	662	30,600	諸 人	1.40	1.35	1.35
	東京市深川労働備	25,981	558	26,539	41,681	558	42,239	25,981	558	26,539	諸 人	1.80	1.65	1.65
	東京市江東労働備	22,817	477	23,294	38,940	477	39,417	22,817	477	23,294	諸 人	1.40	1.30	1.33
	同小石川労働備	25,458	89	25,547	28,897	89	28,986	25,458	89	25,547	同 同	1.40	1.30	1.33
	東京市板橋労働備	10,787	43	10,830	14,956	43	14,999	10,787	43	10,830	同 同	1.35	1.20	1.35
	東京市文京労働備	735	—	735	1,887	—	1,887	735	—	735	同 同	1.80	.90	1.30
	東京市目黒労働備	17,373	5,492	22,865	22,435	5,953	28,388	17,373	5,492	22,865	同 同	1.70	1.25	1.60
	東京府王子	13,714	—	13,714	14,726	—	14,726	13,082	—	13,082	同 同	1.60	1.25	1.25
東 京 地 方	東 京 府 大 島 町	17,468	3,011	20,479	24,449	3,519	28,010	17,468	3,011	20,479	同 工	1.70	1.20	1.25
	東 京 府 大 塚 町	7,964	90	8,054	10,095	90	10,185	7,964	90	8,054	同 工	1.60	1.60	1.60
	東 京 府 大 塚 町	5,974	26	6,000	9,783	26	9,809	5,974	26	6,000	同 同	1.60	1.44	1.60
	東 京 府 大 塚 町	3,740	—	3,740	4,685	—	4,685	3,740	—	3,740	同 同	1.60	1.40	1.60
	東 京 府 大 塚 町	2,456	—	2,456	3,435	—	3,435	2,456	—	2,456	同 同	1.60	1.40	1.60
	代々木ヶ谷町	4,276	—	4,276	10,487	—	10,487	4,276	—	4,276	同 同	1.60	1.40	1.40
	代々木ヶ谷町	1,203	—	1,203	2,404	—	2,404	1,203	—	1,203	同 同	1.70	1.40	1.40
	代々木ヶ谷町	4,536	87	4,623	8,793	87	8,793	4,536	87	4,623	同 同	1.70	1.60	1.60
	代々木ヶ谷町	5,946	—	5,946	5,934	—	5,934	5,934	—	5,934	同 同	1.00	1.00	1.00
	代々木ヶ谷町	4,779	—	4,779	5,891	—	5,891	4,779	—	4,779	同 同	1.60	1.25	1.40
東 京 地 方	中野区	2,928	—	2,928	3,900	—	3,900	2,928	—	2,928	同 同	1.60	1.40	1.40
	中野区	5,996	144	6,140	7,287	144	7,431	5,996	144	6,140	同 同	1.40	1.40	1.40
	中野区	2,920	—	2,920	4,153	—	4,153	2,920	—	2,920	同 同	1.40	1.25	1.40
	中野区	7,851	60	7,911	8,402	60	8,462	7,851	60	7,911	同 同	1.60	1.60	1.60
	中野区	1,850	—	1,850	2,694	—	2,694	1,850	—	1,850	同 同	1.60	1.35	1.35
	世田谷区	2,057	—	2,057	3,380	—	3,380	2,057	—	2,057	同 同	1.60	1.40	1.40
	世田谷区	1,302	—	1,302	1,634	—	1,634	1,302	—	1,302	同 同	1.60	.80	1.20
	世田谷区	2,304	—	2,304	2,851	—	2,851	2,304	—	2,304	同 同	1.60	1.35	1.35
	世田谷区	1,946	—	1,946	2,637	—	2,637	1,946	—	1,946	同 同	1.35	1.35	1.35
	世田谷区	3,083	—	3,083	3,432	—	3,432	3,083	—	3,083	同 同	1.60	1.35	1.40
東 京 地 方	世田谷区	4,140	366	4,515	6,705	366	7,071	4,140	366	4,515	同 同	1.70	1.25	1.25
	世田谷区	1,255	—	1,255	1,651	—	1,651	1,255	—	1,255	同 同	1.60	1.40	1.50
	世田谷区	2,358	—	2,358	3,589	—	3,589	2,358	—	2,358	同 同	1.25	1.20	1.25
	世田谷区小計	284,050	11,132	295,182	407,613	12,173	419,786	283,371	11,132	294,503				
	神奈川	43,858	217	44,075	44,158	217	44,375	43,858	217	44,075	土 工	2.80	1.20	1.40
	神奈川	177	—	177	219	—	219	177	—	177	工 場 雑 役	1.80	1.30	1.50
	神奈川	5,526	—	5,526	5,526	—	5,526	5,526	—	5,526	土 同	1.20	1.20	1.20
	神奈川	6,000	—	6,000	6,000	—	6,000	6,000	—	6,000	土 同	1.70	1.20	1.20
	神奈川	1,139	—	1,139	1,139	—	1,139	1,139	—	1,139	同 同	1.70	1.20	1.20
	神奈川小計	56,700	217	56,917	57,042	217	57,259	56,700	217	56,917				
千葉	10,914	304	11,218	10,914	304	11,218	10,914	304	11,218	土 工	1.00	.80	.70	
千葉	2,255	22	2,277	2,255	22	2,277	2,255	22	2,277	同 同	.80	.60	.60	
千葉	3,074	—	3,074	3,074	—	3,074	3,074	—	3,074	同 同	1.20	.90	.90	
千葉	19,146	901	20,047	15,604	901	16,505	19,146	901	16,505	同 同	.80	.60	.70	
千葉小計	35,389	1,227	36,616	31,847	1,227	33,074	31,847	1,227	33,074					
東 京 地 方	川口市	5,402	222	5,624	5,402	222	5,624	5,402	222	5,624	土 同	1.30	.50	.90
	川口市	15,500	2,090	17,590	19,507	2,350	21,857	15,500	2,090	17,590	同 同	1.10	.45	.90
	川口市	1,356	594	1,950	1,254	571	1,825	1,254	571	1,825	同 同	.90	.45	.90
	川口市	6,370	385	6,755	6,261	341	6,602	6,261	341	6,602	同 同	1.60	.40	.70
	川口市	330	—	330	207	—	207	330	—	207	同 同	.90	.90	.90
	川口市	1,431	—	1,431	1,429	—	1,429	1,431	—	1,431	同 同	.80	.70	.80
	川口市小計	30,389	3,291	33,680	34,060	3,494	37,544	29,769	3,224	32,993				
	茨城	18,713	227	18,940	31,414	500	31,914	18,713	227	18,940	土 同	.80	.80	.80
	茨城	793	—	793	744	—	744	793	—	744	同 同	.80	.72	.76
	茨城小計	22,491	227	22,718	35,143	500	35,943	22,442	227	22,669				
東 京 地 方	栃木	115	—	115	111	—	111	115	—	111	諸 同	1.00	.45	.70
	栃木	15,711	5,184	20,895	15,711	5,184	20,895	15,711	5,184	20,895	同 同	1.20	.65	.85
	栃木	2,652	440	3,092	2,652	440	3,092	2,652	440	3,092	同 同	.80	.50	.70
	栃木	14,050	1,000	15,050	15,620	1,200	16,820	14,050	1,000	15,050	同 同	.85	.50	.70
	栃木	1,322	—	1,322	958	—	958	1,322	—	958	同 同	1.40	.60	.70
	栃木小計	33,850	6,624	40,474	35,052	6,824	41,876	33,453	6,624	40,077				
	東京地方合計	462,869	22,718	485,587	600,757	24,425	625,182	457,582	22,651	480,233				

岡山地方職業紹介事務局管内 職業紹介所別職業紹介月報 (三十五箇所) 昭和六年十一月分

職業紹介所名	求 人 数			求 職 者 数						紹 介 状 交 付 数			就 職 者 数			
	男	女	計	登 録 数			再 來 数			男	女	計	男	女	計	
				男	女	計	男	女	計							
岡 山	岡山市	320	180	500	547	260	807	392	227	619	301	183	484	164	119	283
	津山市	45	10	55	107	11	118	27	4	31	96	7	103	67	4	71
	倉敷市	25	65	91	34	63	97	21	28	49	16	42	58	9	24	33
	倉敷市	12	15	27	56	19	75	1	5	6	7	5	12	1	2	3
	倉敷市小計	1,336	1	1,337	1,910	1	1,011	—	—	—	1,010	1	1,011	1,010	1	1,011
岡 山	廣島市中央	181	190	371	313	151	464	330	51	381	188	127	315	89	77	166
	廣島市東松原	205	307	512	363	227	590	175	121	296	197	235	432	81	133	214
	廣島市商工協議所	66	43	109	90	31	121	42	16	58	39	16	55	25	11	36
	尾道市	48	43	91	59	55	114	8	4	12	49	56	105	34	44	78
	吳市	170	219	389	225	150	375	123	108	231	107	138	245	58	74	132
	福山市	26	167	193	86	170	256	9	9	18	20	154	174	16	147	163
	三原市	6	8	14	9	8	17	1	1	2	6	6	12	2	4	6
	廣島市小計	1	3	4	—	2	2	—	—	—	2	2	—	—	—	—
	糸崎町	—	3	3	15	—	17	—	—	—	6	3	9	2	2	4
	竹原市	143	4	147	151	5	156	—	—	—	189	3	192	138	2	140
鳥 取	鳥取市	50	128	178	70	56	126	41	38	79	52	46	98	30	29	59
	米子市	56	103	159	79	75	154	72	68	140	46	74	120	27	45	72
	鳥取市小計	105	231	337	149	131	283	113	106	219						

昭和六年十一月分日備労働紹介成績 (三旬合計) (續)

管轄別	職業紹介所名	求人数			求職者数			紹介件数			月内ノ主ナル求人					
		男	女	計	男	女	計	男	女	計	業種別	労働賃金				
												最高	最低	普通		
福岡地方職業紹介事務所管内	福岡市市	10,885	1,156	12,041	14,027	1,156	15,183	10,885	1,156	12,041	人夫	1.45	1.10	1.10		
	福岡市市	1,759	175	1,934	1,759	175	1,934	1,759	175	1,934	労働者	1.40	.90	1.00		
	小倉市市	4,409	309	4,718	5,307	392	5,699	4,409	309	4,718	人夫	1.30	1.00	1.10		
	若狭市市	4,350	460	4,810	6,032	569	6,601	4,350	460	4,810	同	1.10	1.00	1.10		
	八幡市市	10,850	2,634	13,484	14,044	3,295	17,339	10,850	2,634	13,484	(失教)人夫	1.35	1.00	1.10		
	大直市市	3,637	193	3,830	3,637	193	3,830	3,637	193	3,830	同	1.40	.90	1.00		
	伊予市市	10,095	1,571	11,666	11,825	1,948	13,773	10,095	1,571	11,666	同	1.40	1.00	1.20		
	日野市市	5,037	605	5,642	5,670	605	6,275	5,037	605	5,642	同	1.30	.80	.85		
	大野市市	3,422	592	4,014	3,762	643	4,405	3,422	592	4,014	同	1.20	.95	1.00		
	大野市市	1,425	358	1,783	1,425	358	1,783	1,425	358	1,783	同	1.10	.90	.90		
	大野市市	1,654	1,024	2,678	1,654	1,024	2,678	1,654	1,024	2,678	同	1.20	.40	1.00		
	大野市市	974	191	1,165	974	191	1,165	974	191	1,165	同	2.00	.60	1.00		
	大野市市	4,778	698	5,476	4,778	698	5,476	4,778	698	5,476	同	2.00	.50	1.00		
	大野市市	6,011	1,050	7,061	6,011	1,050	7,061	6,011	1,050	7,061	同	2.20	.60	1.00		
	大野市市	3,423	848	4,271	3,423	848	4,271	3,423	848	4,271	同	1.50	.80	1.00		
	大野市市	8,837	2,212	11,049	8,837	2,212	11,049	8,837	2,212	11,049	同	3.00	.60	1.00		
	大野市市	8,624	1,982	10,606	8,624	1,982	10,606	8,624	1,982	10,606	同	1.30	.80	.90		
	大野市市	2,051	252	2,303	2,051	252	2,303	2,051	252	2,303	同	2.30	.80	.90		
	大野市市	316	114	430	316	114	430	316	114	430	同	1.20	.80	.80		
	大野市市	117	110	227	117	110	227	117	110	227	同	.95	.65	.85		
	大野市市	580	118	698	580	118	698	580	118	698	同					
	小計	93,234	16,652	109,886	104,864	17,933	122,797	93,234	16,652	109,886						
	長門地方職業紹介事務所管内	長門市市	719	88	807	826	88	914	719	88	807	人夫	2.30	.80	1.50	
		長門市市	7,629	1,299	8,928	8,078	1,475	9,553	7,629	1,299	8,928	同	2.00	.50	.90	
津和野市市		1,683	33	1,716	1,683	33	1,716	1,683	33	1,716	同	1.60	.90	.90		
津和野市市		5,183	835	6,018	4,725	612	5,337	4,725	612	5,337	同	1.80	.55	.90		
津和野市市		10,845	4,772	15,617	15,702	5,620	21,322	10,845	4,772	15,617	同	2.00	.54	.90		
津和野市市		8,956	529	9,485	8,956	529	9,485	8,956	529	9,485	同	1.00	.80	.80		
小計		35,015	7,556	42,571	39,970	8,357	48,327	35,015	7,556	42,571						
熊本地方職業紹介事務所管内		熊本市市	1,180	177	1,357	1,589	202	1,791	1,180	177	1,357	人夫	2.00	.45	.80	
		熊本市市	2,435	547	2,982	2,435	547	2,982	2,435	547	2,982	同	1.60	.55	.80	
		熊本市市	3,567	519	4,086	3,567	519	4,086	3,567	519	4,086	同	1.35	.40	.80	
		熊本市市	2,214	328	2,542	2,214	328	2,542	2,214	328	2,542	同	.80	.80	.80	
		熊本市市	2,335	46	2,381	2,335	46	2,381	2,335	46	2,381	同	1.20	.60	1.00	
		宮崎市市	19	—	19	19	—	19	19	—	19	同				
		宮崎市市	449	—	449	449	—	449	449	—	449	同				
		宮崎市市	468	—	468	468	—	468	468	—	468	同				
		鹿島市市	16,638	1,654	18,292	17,064	1,797	18,861	16,638	1,654	18,292	同	2.20	.60	.90	
		鹿島市市	4,420	393	4,813	4,813	288	5,101	4,420	393	4,813	同	1.50	.50	.70	
		鹿島市市	21,058	2,047	23,105	19,194	2,035	21,229	18,768	1,942	20,710	同	.45	.65	.80	
		鹿島市市	1,225	1,181	2,406	1,225	1,181	2,406	1,225	1,181	2,406	同				
		鹿島市市	1,225	1,181	2,406	1,225	1,181	2,406	1,225	1,181	2,406	同				
		小計	162,731	29,053	191,784	177,861	31,198	209,059	159,950	28,710	188,660					
		青森地方職業紹介事務所管内	青森市市	12,500	1,740	14,240	16,626	1,887	18,513	12,500	1,740	14,240	(失教)人夫	1.30	1.00	1.10
			青森市市	316	—	316	1,928	—	1,928	316	—	316	同	1.20	.70	1.00
			小川市市	3,361	—	3,361	16,613	—	16,613	3,361	—	3,361	同	1.70	1.20	1.20
	小川市市		8,115	49	8,164	8,858	205	9,063	8,115	49	8,164	(失教)人夫	1.45	1.00	1.20	
	小川市市		11,036	529	11,565	13,658	627	14,285	11,036	529	11,565	同	2.20	.80	.95	
	小川市市		3,200	173	3,373	4,872	184	5,056	3,200	173	3,373	同	1.40	1.00	1.20	
	小川市市		2,640	—	2,640	3,419	—	3,419	2,640	—	2,640	同	1.80	.50	1.00	
	小川市市		949	—	949	7,840	104	7,944	949	—	949	(失教)人夫	1.50	1.00	1.20	
	小川市市		1,764	84	1,848	1,764	84	1,848	1,764	84	1,848	同	1.20	1.20	1.20	
	小川市市		1,590	—	1,590	289	—	289	1,590	—	1,590	同	1.20	1.20	1.20	
小川市市	3,741		994	4,735	3,741	994	4,735	3,741	994	4,735	同	1.40	.60	1.00		
小川市市	1,600		54	1,654	1,600	54	1,654	1,600	54	1,654	同	1.40	.80	1.00		
小川市市	2,734		74	2,808	2,548	63	2,611	2,470	61	2,531	同	1.50	.63	1.20		
小川市市	10,976		47	11,023	10,941	47	10,988	10,941	47	10,988	同	2.00	.70	1.10		
小川市市	78		—	78	78	—	78	78	—	78	同	1.10	1.10	1.10		
小計	64,340		3,745	68,085	94,815	4,253	99,068	62,988	3,732	66,720						
宮崎市市	9,204		258	9,462	9,555	261	9,816	9,204	258	9,462	市直管人夫	2.20	.35	.85		
宮崎市市	13,418		1,120	14,538	13,470	1,120	14,590	13,418	1,120	14,538	(失教)人夫	1.30	.40	.65		
宮崎市市	13,418		1,120	14,538	13,470	1,120	14,590	13,418	1,120	14,538	同					
花巻市市	5,847		121	5,968	5,847	121	5,968	5,847	121	5,968	同	.60	.60	.60		
花巻市市	1,366		486	1,852	1,366	486	1,852	1,366	486	1,852	(失教)人夫	.60	.30	.55		
花巻市市	26,327		4,887	31,214	26,327	4,887	31,214	26,327	4,887	31,214	同	.70	.55	.60		
小計	33,540		5,494	39,034	33,540	5,494	39,034	33,540	5,494	39,034						
山形市市	231		30	261	231	30	261	231	30	261	同	1.20	.90	1.00		
山形市市	231	30	261	231	30	261	231	30	261	同						

昭和六年十一月分日備労働紹介月報 (三旬合計) (續)

管轄別	職業紹介所名	求人数			求職者数			紹介件数			月内ノ主ナル求人					
		男	女	計	男	女	計	男	女	計	業種別	労働賃金				
												最高	最低	普通		
大坂地方職業紹介事務所管内	大阪市市	48,933	556	49,489	60,344	556	60,900	48,933	556	49,489	土工	2.00	1.20	1.50		
	大阪市市	18,003	243	18,246	19,360	243	19,603	18,003	243	18,246	同	2.00	1.30	1.60		
	大阪市市	26,862	392	27,254	32,508	392	32,900	26,862	392	27,254	同	2.00	1.40	1.60		
	大阪市市	18,303	—	18,303	26,900	—	26,900	18,303	—	18,303	同	1.60	1.40	1.50		
	岸部市市	14,388	52	14,440	16,688	52	16,740	14,388	52	14,440	同	2.50	1.20	1.30		
	岸部市市	665	—	665	729	—	729	665	—	665	同	1.50	1.00	1.15		
	小計	126,954	1,243	128,197	156,526	1,243	157,769	126,954	1,243	128,197						
	京都地方職業紹介事務所管内	京都市市	25,118	30	25,148	25,118	30	25,148	25,118	30	25,148	人夫	4.77	.85	1.15	
		京都市市	5,622	—	5,622	5,622	—	5,622	5,622	—	5,622	同	4.40	1.00	1.35	
		新舞鶴町市	410	—	410	410	—	410	410	—	410	土工	.90	.90	.90	
		小計	31,150	30	31,180	31,150	30	31,180	31,150	30	31,180					
		兵庫職業紹介事務所管内	神戸市市	11,576	332	11,908	14,403	332	14,735	11,576	332	11,908	人夫	1.55	.88	1.35
			神戸市市	12,176	60	12,245	15,745	60	15,814	12,176	60	12,245	同	2.00	1.50	1.70
			尼崎市市</													

昭和六年十一月分日備労働紹介旬報

Table with columns for date, weather, number of applicants, job seekers, and job introductions. Includes a summary table at the bottom.

昭和六年十一月分日備労働紹介月報 (三旬合計) (續)

Table showing monthly labor introduction statistics by region (e.g., Tokyo, Nagano, Echigo). Includes a comparison with previous months.

昭和六年十一月營利職業紹介月報 (道府縣別及職業別)

Table with columns: 道府縣別 (Prefecture/County), 求人數 (Number of Applicants), 求職者數 (Number of Job Seekers), 紹介件數 (Number of Introductions), 就職者數 (Number of Employed), 營業者 (Business Owners). Includes sub-rows for gender (男/女) and counts for job seekers, introductions, and employed persons.

備考 日雇労働者ノ府縣別ハ省略ス

中央職業紹介事務局

東京市橋本區大手町三丁目一番地 (電話九ノ内 二九八七番)

Map of Japan with labels for various regional employment offices (e.g., 東京地方職業紹介事務局, 大阪地方職業紹介事務局, 名古屋地方職業紹介事務局, 福岡地方職業紹介事務局, 長野地方職業紹介事務局, 青森地方職業紹介事務局, 岡山地方職業紹介事務局).

昭和七年一月二十六日印刷  
昭和七年一月二十九日發行

中央職業紹介事務局

東京市京橋區橋本町一丁目一番地  
東京市京橋區橋本町一丁目一番地  
電話九ノ内 二九八七番

昭和六年十一月營利職業紹介月報 (道府縣別及職業別)

Table with columns for region (道府縣別) and profession (職業別), showing statistics for job seekers, job openings, and introductions for November 1927. Includes a 'Total' (合計) row at the bottom.

備考 日雇労働者ノ府縣別ハ省略ス

中央職業紹介事務局

東京市麹町區大手町社會局内 (電話九ノ内(23) 二、八六七番 二、九八二番)

- List of regional branch offices: 東京地方職業紹介事務局, 大阪地方職業紹介事務局, 名古屋地方職業紹介事務局, 福岡地方職業紹介事務局, 青森地方職業紹介事務局, 長野地方職業紹介事務局, 岡山地方職業紹介事務局.

中央職業紹介事務局

東京市京橋區橋町一丁目一番地 (電話九ノ内(23) 二、八六七番 二、九八二番)

東京市京橋區橋町一丁目一番地 (電話九ノ内(23) 二、八六七番 二、九八二番)

昭和七年一月二十六日印刷 昭和七年一月二十九日發行

終