

CZ  
331  
02

部  
門  
配  
置  
表

明治職  
官沿革  
錄附屬

歷年官等等級俸給及定員表

明治二十八年十  
二月三十一日調

官

備付

衆議院文庫				
			二四七九	和漢書門
冊	架	函	號	類







職名	親任					備考
	一等	二等	三等	四等	五等	
警保局長						
土木局長						
衛生局長						
社務局長						
底務局長						
參事官						
秘書官						
書記官						
土木技監						
技師						
技手						
土木監督署長						
土木監督署技師						
土木監督署技手						
土木監督署書記						
衛生試驗所技師						
衛生試驗所技手						
衛生試驗所書記						

親任 一等 二等 三等 四等 五等 六等 七等 八等 九等 一等 二等 三等 四等 五等 定員

務

職名	親任					備考
	一等	二等	三等	四等	五等	
衛生試驗所技師						
衛生試驗所技手						
衛生試驗所書記						
集治監典獄						
集治監看守長						
集治監監獄醫						
集治監看守						
中央衛生會會長						
中央衛生會委員						
中央衛生會臨時委員						
中央衛生會幹事						
中央衛生會書記						
臨時橫濱港務局長						
臨時橫濱港務局次長						
臨時橫濱港務局技師						

宮内省待醫局長内務省警保局長内務省衛生局長内務省高等官二人陸軍省醫務局長  
海軍衛生會議議長帝國大學醫科大學長及醫師藥學家若干人ヲ以テ充ツ

(判任待遇)  
北海道集治監分監長  
集治監典獄  
集治監看守長  
集治監監獄醫  
集治監看守  
一箇年五百圓以内ノ手當  
事件ノ輕重ニ應ジ其ノ都度判  
當ノ手當ヲ給スルコトヲ得

一箇年五百圓以内ノ手當  
事件ノ輕重ニ應ジ其ノ都度判  
當ノ手當ヲ給スルコトヲ得

内務省











親任 一等 二等 三等 四等 五等 六等 七等 八等 九等 一等 二等 三等 四等 五等 定員

海							省								
經理局 第三課長	軍務局 第三課長	經理局 局長	軍務局 局長	大官房 人事課長	大官房 人事課長	秘書官	主事官	次官	大臣官房 人事課長	臨時府島軍用水 道布設部技術	臨時府島軍用水 道布設部事務官	臨時府島軍用水 道布設部技術	臨時府島軍用水 道布設部事務官	臨時府島軍用水 道布設部技術	臨時府島軍用水 道布設部事務官
六〇〇〇	四〇〇〇	上	上長官ヲ以テ補ス	一人ハ主事ヲ以テ兼ネシメ一人ハ士官ヲ以テ補ス	上長官ヲ以テ補ス	上長官ヲ以テ補ス	少佐若クハ士官ヲ以テ補ス	健宜大佐若クハ相 當官ヲ以テ補スル コトヲ得	將官ヲ以テ補ス 主計課長 ヲ補ス	上長官ヲ以テ補ス	上	上	上	上	上
特別 第七五 一級 六〇 二級 五〇	特別 第七五 一級 六〇 二級 五〇	特別 第七五 一級 六〇 二級 五〇	特別 第七五 一級 六〇 二級 五〇	特別 第七五 一級 六〇 二級 五〇	特別 第七五 一級 六〇 二級 五〇	特別 第七五 一級 六〇 二級 五〇	特別 第七五 一級 六〇 二級 五〇	特別 第七五 一級 六〇 二級 五〇	特別 第七五 一級 六〇 二級 五〇	特別 第七五 一級 六〇 二級 五〇	特別 第七五 一級 六〇 二級 五〇	特別 第七五 一級 六〇 二級 五〇	特別 第七五 一級 六〇 二級 五〇	特別 第七五 一級 六〇 二級 五〇	特別 第七五 一級 六〇 二級 五〇
一 三〇	一 三〇	一 三〇	一 三〇	一 三〇	一 三〇	一 三〇	一 三〇	一 三〇	一 三〇	一 三〇	一 三〇	一 三〇	一 三〇	一 三〇	一 三〇

軍										
監獄看守長	監獄書記	編修書記	録事	書記	技師	主理試補	監獄長	編修	教授	主理
										三〇〇〇
										上 級一級 二、四〇〇 級二級 二、二〇〇 級三級 二、〇〇〇 級四級 一、八〇〇 級五級 一、六〇〇 級六級 一、四〇〇 級七級 一、二〇〇 級八級 一、〇〇〇 級九級 九〇〇 級十級 八〇〇 級十一級 七〇〇 級十二級 六〇〇 最低額以下
										特別 第七五 一級 六〇 二級 五〇
										一 三〇

海軍省

(俸任待遇) 軍法會議ノ構成員ノ俸任ヲシテハ各級ニ  
ハ三百圓以下ノ年俸ヲ給スルコトヲ得

少佐若クハ相當官士官又ハ主理ヲ以テ補ス

准士官  
東京軍法會議勤務ノ者ヲ以テ兼務セシム  
特別 第七五  
一級 六〇  
二級 五〇  
一級 四〇  
二級 三〇  
一級 二〇  
二級 一〇  
三級 五  
四級 二  
五級 一  
六級 〇  
七級 〇  
八級 〇  
九級 〇  
十級 〇  
十一級 〇  
十二級 〇

局各







親任 一等 二等 三等 四等 五等 六等 七等 八等 九等 一等 二等 三等 四等 五等 定員

Table of educational institutions in the '省' (Prefecture) section, including positions like 鹿兒島高等中學校長, 東京工業學校校長, and 東京美術學校校長. Each entry lists salary ranges and grade levels.

Table of educational institutions in the '農' (Agriculture) section, including positions like 農務局長, 農工局長, and various university-related roles. It also lists salary ranges and grade levels.

農商務省





























親任 一等 二等 三等 四等 五等 六等 七等 八等 一等 二等 三等 四等 五等 六等 等外 定員

學務院學生監助  
學務院主計  
學務院計吏  
學務院醫官  
華族女學校校長  
華族女學校學監  
華族女學校幹事  
華族女學校教授  
華族女學校助教  
華族女學校書記

備 考  
所部各官定員内ニ於テ委任官試補判任官見習ヲ置クコトヲ得准官モ亦同シ○試補ハ在職三年見習ハ在職二年ヲ踰ユルニ非レハ本官ニ任スルコトヲ得ス  
但其官ニ任スルハ試補ハ六等以下トシ見習ハ五等以下トス○勅任官ニシテ其官最高額ノ俸ヲ受ケ勞績拔擢顯著ナル者ハ一級上等ノ俸ヲ賜フコトアルヘ  
シ○委任官三等ニシテ最高額ノ俸ヲ受ケ勞績拔擢顯著ナル者ハ其俸六分ノ一マテヲ増賜スルコトアルヘシ○判任官最上俸ヲ受ケ五年ヲ踰エ事務練熟優  
等ナルモノハ特別ヲ以テ月俸六分ノ一マテヲ増給スルコトアルヘシ○教授助教助教ニハ其授業時間ノ多少學課ノ難易等ニ依リ官等相當俸給以下ノ額  
ヲ給スルコトアルヘシ

將官	勅任		判任	准士官	各兵科	下士
	親任	勅任				
官	一等	二等	三等	四等	五等	六等
	各兵科佐官 (上表)	憲兵大佐 憲兵中佐 憲兵少佐 憲兵大尉 憲兵中尉 憲兵少尉	步兵大佐 步兵中佐 步兵少佐 步兵大尉 步兵中尉 步兵少尉	騎兵大佐 騎兵中佐 騎兵少佐 騎兵大尉 騎兵中尉 騎兵少尉	砲兵大佐 砲兵中佐 砲兵少佐 砲兵大尉 砲兵中尉 砲兵少尉	工兵大佐 工兵中佐 工兵少佐 工兵大尉 工兵中尉 工兵少尉
憲兵大佐 憲兵中佐 憲兵少佐 憲兵大尉 憲兵中尉 憲兵少尉		步兵大佐 步兵中佐 步兵少佐 步兵大尉 步兵中尉 步兵少尉	騎兵大佐 騎兵中佐 騎兵少佐 騎兵大尉 騎兵中尉 騎兵少尉	砲兵大佐 砲兵中佐 砲兵少佐 砲兵大尉 砲兵中尉 砲兵少尉	工兵大佐 工兵中佐 工兵少佐 工兵大尉 工兵中尉 工兵少尉	工兵特務曹長 工兵特務曹 工兵上等監 工兵監 工兵護士 工兵靴工 工兵靴工下長
各兵科尉官 (下表)	憲兵大尉 憲兵中尉 憲兵少尉	步兵大尉 步兵中尉 步兵少尉	騎兵大尉 騎兵中尉 騎兵少尉	砲兵大尉 砲兵中尉 砲兵少尉	工兵大尉 工兵中尉 工兵少尉	工兵特務曹長 工兵特務曹 工兵上等監 工兵監 工兵護士 工兵靴工 工兵靴工下長
准士官	憲兵曹長 憲兵曹 憲兵一等軍曹 憲兵二等軍曹	步兵曹長 步兵曹 步兵一等軍曹 步兵二等軍曹	騎兵曹長 騎兵曹 騎兵一等軍曹 騎兵二等軍曹	砲兵曹長 砲兵曹 砲兵一等軍曹 砲兵二等軍曹	工兵曹長 工兵曹 工兵一等軍曹 工兵二等軍曹	工兵特務曹長 工兵特務曹 工兵上等監 工兵監 工兵護士 工兵靴工 工兵靴工下長
各兵科	憲兵 憲兵一等軍曹 憲兵二等軍曹	步兵 步兵一等軍曹 步兵二等軍曹	騎兵 騎兵一等軍曹 騎兵二等軍曹	砲兵 砲兵一等軍曹 砲兵二等軍曹	工兵 工兵一等軍曹 工兵二等軍曹	工兵特務曹長 工兵特務曹 工兵上等監 工兵監 工兵護士 工兵靴工 工兵靴工下長
下士	憲兵 憲兵一等軍曹 憲兵二等軍曹	步兵 步兵一等軍曹 步兵二等軍曹	騎兵 騎兵一等軍曹 騎兵二等軍曹	砲兵 砲兵一等軍曹 砲兵二等軍曹	工兵 工兵一等軍曹 工兵二等軍曹	工兵特務曹長 工兵特務曹 工兵上等監 工兵監 工兵護士 工兵靴工 工兵靴工下長

軍

大將 中將 少將

騎兵大佐 騎兵中佐 騎兵少佐 騎兵大尉 騎兵中尉 騎兵少尉	砲兵大佐 砲兵中佐 砲兵少佐 砲兵大尉 砲兵中尉 砲兵少尉	工兵大佐 工兵中佐 工兵少佐 工兵大尉 工兵中尉 工兵少尉	工兵特務曹長 工兵特務曹 工兵上等監 工兵監 工兵護士 工兵靴工 工兵靴工下長
騎兵大佐 騎兵中佐 騎兵少佐 騎兵大尉 騎兵中尉 騎兵少尉	砲兵大佐 砲兵中佐 砲兵少佐 砲兵大尉 砲兵中尉 砲兵少尉	工兵大佐 工兵中佐 工兵少佐 工兵大尉 工兵中尉 工兵少尉	工兵特務曹長 工兵特務曹 工兵上等監 工兵監 工兵護士 工兵靴工 工兵靴工下長
騎兵大尉 騎兵中尉 騎兵少尉	砲兵大尉 砲兵中尉 砲兵少尉	工兵大尉 工兵中尉 工兵少尉	工兵特務曹長 工兵特務曹 工兵上等監 工兵監 工兵護士 工兵靴工 工兵靴工下長
准士官	准士官	准士官	工兵特務曹長 工兵特務曹 工兵上等監 工兵監 工兵護士 工兵靴工 工兵靴工下長
各兵科	各兵科	各兵科	工兵特務曹長 工兵特務曹 工兵上等監 工兵監 工兵護士 工兵靴工 工兵靴工下長
下士	下士	下士	工兵特務曹長 工兵特務曹 工兵上等監 工兵監 工兵護士 工兵靴工 工兵靴工下長

陸軍武官





軍

下士兵卒職務増及年功加俸

Table with columns for rank (e.g., 特務曹長, 相曹當長), pay (月額), and conditions. Includes detailed text on the left explaining pay scales for various military ranks and positions.

武

營外居住下士兵卒外宿加俸

藥劑監獸監軍監吏監護特別考

Table with columns for rank (e.g., 甲, 乙, 丙, 丁, 戊), pay (月額), and conditions. Includes detailed text on the left explaining pay scales for various military and administrative positions.

武官加俸並手當

武官加俸並手当

武										軍																				
加					海					航					定					艦										
五	四	三	二	一	下	候	少	大	相	相	少	大	相	大	少	大	大	大	大	大	少	少	少	少	少	少	少	少	少	少
等	等	等	等	等	士	官	官	尉	尉	尉	尉	尉	尉	尉	尉	尉	尉	尉	尉	尉	尉	尉	尉	尉	尉	尉	尉	尉	尉	尉
卒	卒	卒	卒	卒	官	官	官	官	官	官	官	官	官	官	官	官	官	官	官	官	官	官	官	官	官	官	官	官	官	官
100	100	100	100	100	100	100	100	100	100	100	100	100	100	100	100	100	100	100	100	100	100	100	100	100	100	100	100	100	100	100
100	100	100	100	100	100	100	100	100	100	100	100	100	100	100	100	100	100	100	100	100	100	100	100	100	100	100	100	100	100	100
100	100	100	100	100	100	100	100	100	100	100	100	100	100	100	100	100	100	100	100	100	100	100	100	100	100	100	100	100	100	100
100	100	100	100	100	100	100	100	100	100	100	100	100	100	100	100	100	100	100	100	100	100	100	100	100	100	100	100	100	100	100
100	100	100	100	100	100	100	100	100	100	100	100	100	100	100	100	100	100	100	100	100	100	100	100	100	100	100	100	100	100	100
100	100	100	100	100	100	100	100	100	100	100	100	100	100	100	100	100	100	100	100	100	100	100	100	100	100	100	100	100	100	100
100	100	100	100	100	100	100	100	100	100	100	100	100	100	100	100	100	100	100	100	100	100	100	100	100	100	100	100	100	100	100
100	100	100	100	100	100	100	100	100	100	100	100	100	100	100	100	100	100	100	100	100	100	100	100	100	100	100	100	100	100	100
100	100	100	100	100	100	100	100	100	100	100	100	100	100	100	100	100	100	100	100	100	100	100	100	100	100	100	100	100	100	100

海										官																
軍					海軍下士加俸					特別隊兵田屯					手外沖											
少	中	大	將	司	考	備	考	備	考	備	考	備	考	備	考	備	額	月	額	月	額	月	額	月	額	月
將	司	令	長	官	一	等	二	等	三	等	一	等	二	等	三	等	額	月	額	月	額	月	額	月	額	月
100	100	100	100	100	100	100	100	100	100	100	100	100	100	100	100	100	100	100	100	100	100	100	100	100	100	100
100	100	100	100	100	100	100	100	100	100	100	100	100	100	100	100	100	100	100	100	100	100	100	100	100	100	100
100	100	100	100	100	100	100	100	100	100	100	100	100	100	100	100	100	100	100	100	100	100	100	100	100	100	100
100	100	100	100	100	100	100	100	100	100	100	100	100	100	100	100	100	100	100	100	100	100	100	100	100	100	100
100	100	100	100	100	100	100	100	100	100	100	100	100	100	100	100	100	100	100	100	100	100	100	100	100	100	100
100	100	100	100	100	100	100	100	100	100	100	100	100	100	100	100	100	100	100	100	100	100	100	100	100	100	100
100	100	100	100	100	100	100	100	100	100	100	100	100	100	100	100	100	100	100	100	100	100	100	100	100	100	100
100	100	100	100	100	100	100	100	100	100	100	100	100	100	100	100	100	100	100	100	100	100	100	100	100	100	100
100	100	100	100	100	100	100	100	100	100	100	100	100	100	100	100	100	100	100	100	100	100	100	100	100	100	100



官		水雷艇乘員		航海加俸		考備				
官	職	本邦沿岸	加俸日當額	加俸	日當	加	給額			
大尉及相當官	少尉及相當官	候補生及准士官	下	卒	大尉以上三上官ノ職務心得ヲ命シ若クハ下士ニ准士官ノ職務心得ヲ命シタルトキハ其職務相當ノ航海加俸ヲ給ス○准士官以上ニシテ他職ヲ兼務シタルトキ其航海加俸ハ多額ニ就キ之ヲ給ス○海軍文官軍艦乘員トシテ航行ノ役務ニ服スル軍艦乗員トキハ高等官四等以上ハ大佐ニ同五等ハ少佐ニ同六等七等ハ大尉ニ同八等九等ハ少尉ニ同判任官ハ准士官ニ準シ航海加俸ヲ給ス○陸軍軍人軍艦若クハ水雷艇ノ乘員トシテ航行ノ役務ニ服スル軍艦乗員トキハ其ノ官職相當ノ航海加俸ヲ給ス但陸軍中佐及相當官ハ海軍大佐ニ陸軍中尉及相當官ハ海軍大尉ニ陸軍上等兵及陸軍一等卒ハ海軍一等卒ニ陸軍二等卒ハ海軍三四等卒ニ準ス○臺灣島若クハ澎湖島沿岸航行ノ艦艇乘員ニ給スル航海加俸ハ加俸日當額ニ加俸日當額第一欄ノ額ヲ併セタルモトス	東經九十度以東 西經九十度以東 北緯六十度以北 南緯三十四度以南	東經九十度以東 西經九十度以東 北緯六十度以北 南緯三十四度以南	東經九十度以東 西經九十度以東 北緯六十度以北 南緯三十四度以南		
司令	長	大尉及相當官	少尉及相當官	候補生及准士官	下	卒	大尉以上三上官ノ職務心得ヲ命シ若クハ下士ニ准士官ノ職務心得ヲ命シタルトキハ其職務相當ノ航海加俸ヲ給ス○准士官以上ニシテ他職ヲ兼務シタルトキ其航海加俸ハ多額ニ就キ之ヲ給ス○海軍文官軍艦乘員トシテ航行ノ役務ニ服スル軍艦乗員トキハ高等官四等以上ハ大佐ニ同五等ハ少佐ニ同六等七等ハ大尉ニ同八等九等ハ少尉ニ同判任官ハ准士官ニ準シ航海加俸ヲ給ス○陸軍軍人軍艦若クハ水雷艇ノ乘員トシテ航行ノ役務ニ服スル軍艦乗員トキハ其ノ官職相當ノ航海加俸ヲ給ス但陸軍中佐及相當官ハ海軍大佐ニ陸軍中尉及相當官ハ海軍大尉ニ陸軍上等兵及陸軍一等卒ハ海軍一等卒ニ陸軍二等卒ハ海軍三四等卒ニ準ス○臺灣島若クハ澎湖島沿岸航行ノ艦艇乘員ニ給スル航海加俸ハ加俸日當額ニ加俸日當額第一欄ノ額ヲ併セタルモトス	東經九十度以東 西經九十度以東 北緯六十度以北 南緯三十四度以南	東經九十度以東 西經九十度以東 北緯六十度以北 南緯三十四度以南	東經九十度以東 西經九十度以東 北緯六十度以北 南緯三十四度以南

海外在勤俸並手當

官任所	澳	清	朝	英	佛	獨	蘭	伊	露	米
特命全權公使	五七〇〇	五五〇〇	五五〇〇	六〇〇〇	六〇〇〇	五七〇〇	五〇〇〇	五三〇〇	六〇〇〇	六〇〇〇
官任所										

公及使館書記官		領事官		領事官		領事官		領事官		領事官		領事官		領事官	
代理公使	公使館一等書記官	公使館二等書記官	公使館三等書記官	臨時代理公使	外交官補	公使館書記官	總領事	一等領事	二等領事	總領事代理	領事官補	領事官	總領事	一等領事	二等領事
三三〇〇	三三〇〇	三三〇〇	三三〇〇	三三〇〇	三三〇〇	三三〇〇	三三〇〇	三三〇〇	三三〇〇	三三〇〇	三三〇〇	三三〇〇	三三〇〇	三三〇〇	三三〇〇
三三〇〇	三三〇〇	三三〇〇	三三〇〇	三三〇〇	三三〇〇	三三〇〇	三三〇〇	三三〇〇	三三〇〇	三三〇〇	三三〇〇	三三〇〇	三三〇〇	三三〇〇	三三〇〇

領事官及領事官事務		領事官		領事官		領事官		領事官		領事官		領事官		領事官	
總領事	一等領事	二等領事	總領事代理	領事官補	領事官	總領事	一等領事	二等領事	總領事代理	領事官補	領事官	總領事	一等領事	二等領事	總領事代理
三三〇〇	三三〇〇	三三〇〇	三三〇〇	三三〇〇	三三〇〇	三三〇〇	三三〇〇	三三〇〇	三三〇〇	三三〇〇	三三〇〇	三三〇〇	三三〇〇	三三〇〇	三三〇〇
三三〇〇	三三〇〇	三三〇〇	三三〇〇	三三〇〇	三三〇〇	三三〇〇	三三〇〇	三三〇〇	三三〇〇	三三〇〇	三三〇〇	三三〇〇	三三〇〇	三三〇〇	三三〇〇

領事官及領事官事務		領事官		領事官		領事官		領事官		領事官		領事官		領事官	
特命全權公使	辦理公使	代理公使	總領事	公使館一等書記官	公使館二等書記官	公使館三等書記官	領事官補	領事官	總領事	一等領事	二等領事	總領事代理	領事官補	領事官	總領事
一五	一八	一五	一五	一〇	一〇	八	七	六	四	六	六	六	四	六	六
一五	一八	一五	一五	一〇	一〇	八	七	六	四	六	六	六	四	六	六

海外在勤俸並手當

外交官及領事官在勤 備考

(一) 外交官及領事官ニシテ其ノ妻ヲ任所ニ同伴シ若クハ呼寄セタル者ニハ其妻任所ニ到着ノ翌日ヨリ現ニ受クル在勤俸十分ノ三ヲ増給ス(二) 第一項ノ支給ヲ受クヘキ者ハ特命全權公使、辦理公使、代理公使、公使館一等書記官、總領事、公使館二等書記官、一等領事及二等領事ニ限ル(三) 歐米(四) 亞細亞、布哇、印度、露新亞細亞ニ於テハ金貨其他ノ諸國ニ於テハ銀貨ヲ以テ給ス(四) 臨時代理公使兼任國駐在ノ場合ニハ代理公使ニ關スル規程ヲ適用ス(五) 貿易事務官ニハ其官等ニ應シ一等領事又ハ二等領事ニ關スル規程ヲ適用ス(六) 公使館一等通譯官公使館二等通譯官ハ其ノ官等ニ應シ公使館三等書記官又ハ外交官補ニ關スル規程ヲ適用ス(七) 公使館通譯生領事館通譯生貿易事務館通譯生ハ公使館書記生ニ關スル規程ヲ適用ス

在勤對國	自二〇〇至三〇〇	朝鮮	自二〇〇至二五〇
在勤對國	自三〇〇至四〇〇	伊	自一六〇〇至一七〇〇
在勤對國	自四〇〇至五〇〇	清	自一七〇〇至一八〇〇
在勤對國	自五〇〇至六〇〇	朝鮮	自一八〇〇至一九〇〇

任所	陸軍		海軍	
	佐官	尉官	佐官	尉官
英國	二,二〇〇	二,二〇〇	二,二〇〇	二,二〇〇
露米佛獨	二,二〇〇	二,二〇〇	二,二〇〇	二,二〇〇
伊	二,二〇〇	二,二〇〇	二,二〇〇	二,二〇〇
清	二,二〇〇	二,二〇〇	二,二〇〇	二,二〇〇
朝鮮	二,二〇〇	二,二〇〇	二,二〇〇	二,二〇〇

清國	局	書記	補	長	五〇
朝鮮國	局	書記	補	長	二五
伊	局	書記	補	長	一五

### 陸海軍定員

軍事參議官	陸軍大臣	海軍大臣	參謀總長	監軍	海軍軍令部長
-------	------	------	------	----	--------

### 戰時大本營

參謀總長  
參謀總長  
參謀總長

階級	陸										聯隊	本部	大隊	本部	一中隊	聯隊	計
	大	少	大	中	少	特務	一等	二等	上	一等							
大佐	一	一	一	一	一	一	一	一	一	一	一	一	一	一	一	一	一
中佐	一	一	一	一	一	一	一	一	一	一	一	一	一	一	一	一	一
大尉	一	一	一	一	一	一	一	一	一	一	一	一	一	一	一	一	一
中尉	一	一	一	一	一	一	一	一	一	一	一	一	一	一	一	一	一
少尉	一	一	一	一	一	一	一	一	一	一	一	一	一	一	一	一	一
特務曹長	一	一	一	一	一	一	一	一	一	一	一	一	一	一	一	一	一
一等軍曹	一	一	一	一	一	一	一	一	一	一	一	一	一	一	一	一	一
二等軍曹	一	一	一	一	一	一	一	一	一	一	一	一	一	一	一	一	一
上等兵	一	一	一	一	一	一	一	一	一	一	一	一	一	一	一	一	一
一等卒	一	一	一	一	一	一	一	一	一	一	一	一	一	一	一	一	一
二等卒	一	一	一	一	一	一	一	一	一	一	一	一	一	一	一	一	一
計	一	一	一	一	一	一	一	一	一	一	一	一	一	一	一	一	一
一等軍醫	一	一	一	一	一	一	一	一	一	一	一	一	一	一	一	一	一
二等軍醫	一	一	一	一	一	一	一	一	一	一	一	一	一	一	一	一	一
三等軍醫	一	一	一	一	一	一	一	一	一	一	一	一	一	一	一	一	一
計	一	一	一	一	一	一	一	一	一	一	一	一	一	一	一	一	一

陸軍定員



陸軍定員

大 隊 一 兵 騎 衛 近 時 平 隊 大																		
備	合	靴	縫	靴	縫	蹄	蹄	銃	銃	鞍	一	二	二	看	一	二	一	計
(一)大隊本部軍曹ノ内三八武器掛、喇叭長、書記、二炊事掛ノ分課トス	計	計	計	計	計	計	計	計	計	計	計	計	計	計	計	計	計	八
(二)中隊一等軍曹ノ内一八給養掛ノ分課トス	二六	四	六	一	一	三	一	一	一	一	一	一	一	一	一	一	一	一一
(三)大隊本部軍曹ノ内二八武器掛、喇叭長、二書記ノ分課トス	三四																	一一
(四)大隊本部軍曹ノ内二八武器掛、喇叭長、二書記ノ分課トス	一六〇																	一五九
(五)大隊本部軍曹ノ内二八武器掛、喇叭長、二書記ノ分課トス	一五一																	一五二
(六)大隊本部軍曹ノ内二八武器掛、喇叭長、二書記ノ分課トス	五二四	二九	六	一	一	三	一	一	一	一	一	一	一	三	一	一	一	四八五
(七)大隊本部軍曹ノ内二八武器掛、喇叭長、二書記ノ分課トス	四六四																	四六四

一 兵 騎 時 平														隊 聯																									
二	一	上	二	一	曹	特	少	中	大	中	階	區	分	大	本	部	一	中	隊	一	大	隊	(三)	中	隊	計	靴	縫	靴	工	工	靴	工	長	(下長)				
																																				大隊長	副官	中隊長	大隊長
二	一	上	二	一	曹	特	少	中	大	中	階	區	分	大	本	部	一	中	隊	一	大	隊	(三)	中	隊	計	靴	縫	靴	工	工	靴	工	長	(下長)				
卒	卒	兵	曹	曹	長	長	尉	尉	尉	大隊長	副官	中隊長	大隊長	中隊長	大隊長	中隊長	大隊長	中隊長	大隊長	中隊長	大隊長	中隊長	大隊長	中隊長	大隊長	中隊長	大隊長	中隊長	大隊長	中隊長	大隊長	中隊長	大隊長	中隊長	大隊長	中隊長	大隊長	中隊長	
八五	四三	一四	五	五	一	一	二	二	一	二	二	二	二	八五	四三	一四	五	五	一	一	二	二	二	二	二	二	八五	四三	一四	五	五	一	一	二	二	二	二	二	
二五五	一二九	四二	一八	一七	三	三	六	七	四	一	二	二	二	二五五	一二九	四二	一八	一七	三	三	六	七	四	一	二	二五五	一二九	四二	一八	一七	三	三	六	七	四	一	二	二	二
三八七					四一									三八七												三八七													

考 備  
 (一)聯隊本部ノ少尉一八旗手、軍曹ノ内二八武器掛、喇叭長、二書記ノ分課トス  
 (二)大隊本部軍曹ノ内二八武器掛、喇叭長、二書記ノ分課トス  
 (三)中隊一等軍曹ノ内一八給養掛ノ分課、兵卒ノ内四八喇叭手、一、二等卒ノ内縫工、靴工卒少クモ各二名ヲ含有ス  
 (四)一等軍曹ノ附屬スル大隊  
 (五)別二(二)(三)等書記一名ヲ増加ス  
 (六)聯隊本部ノ二等軍曹正ハ聯隊中某一大隊ノ衛生事務ヲ兼メ六水車定員ノ外士官候補生毎年四名宛入隊ス

鞍工縫工靴工卒少クモ各二名、蹄鐵工卒少クモ四名ヲ含有ス(三)本表定員ノ外士官候補生毎年二名宛入隊ス

考	平 時 野 戰 砲											
	階級	區分	聯隊本部	大隊本部	一中隊	野砲一中隊	山砲一中隊	聯隊(野砲二大隊四中队計)	山砲一中隊	大隊二中队	中队計	
大(中)	佐	聯隊長	一	二								
少	佐	大隊長		一	二							
大	尉	副官										
中	尉	副官										
少	尉											
特務	曹長											
曹	曹長											
一等	軍曹											
二等	軍曹											
火工	火工曹長											
火工	火工(二)等軍曹											
上	等兵											
一	等卒											
二	等卒											
計			九	九	四	四	一	二	一	一	一	六
一等	軍醫											
二(三)	等軍醫											
一(二)(三)	等看護長											
計			一	二	一	一	一	一	一	一	一	六
一等	獸醫											
二(三)	等獸醫											
一	等軍吏											
二(三)	等軍吏											
一(二)(三)	等書記											
監	職											
鞍	工長											
鞍	工下長											
木	工長											
木	工下長											
鍛	工長											
鍛	工下長											
蹄	鐵工長											
蹄	鐵工下長											
縫	工長(下長)											
靴	工長(下長)											
靴	工											
靴	工											
計			三	二	一	一	一	一	一	一	一	四
計			四〇	九	六	四	一	一	一	一	一	七三七
計			三	二	一	一	一	一	一	一	一	三三五

陸軍定員

兵 一 聯 隊														
考	階級	區分	聯隊本部	大隊本部	一中隊	野砲一中隊	山砲一中隊	聯隊(野砲二大隊四中队計)	山砲一中隊	大隊二中队	中队計	計	靴	縫
大(中)	佐	聯隊長	一	二										
少	佐	大隊長		一	二									
大	尉	副官												
中	尉	副官												
少	尉													
特務	曹長													
曹	曹長													
一等	軍曹													
二等	軍曹													
火工	火工曹長													
火工	火工(二)等軍曹													
上	等兵													
一	等卒													
二	等卒													
計			九	九	四	四	一	二	一	一	一	六	五	九
一等	軍醫													
二(三)	等軍醫													
一(二)(三)	等看護長													
監	職													
鞍	工長													
鞍	工下長													
木	工長													
木	工下長													
鍛	工長													
鍛	工下長													
蹄	鐵工長													
蹄	鐵工下長													
縫	工長(下長)													
靴	工長(下長)													
靴	工													
靴	工													
計			三	二	一	一	一	一	一	一	一	四	五	九
計			四〇	九	六	四	一	一	一	一	一	七三七	五	九
計			三	二	一	一	一	一	一	一	一	三三五	五	九

備  
考  
(一)聯隊本部大尉ノ内一ハ武器主管、軍曹ノ内二ハ書記、二ハ喇叭長、喇叭副長ノ分課トス(二)大隊本部軍曹二ハ書記、炊事掛ノ分課トス(三)中隊一等軍曹ノ内二ハ給養掛、武器掛ノ分課、兵卒ノ内三ハ喇叭手、一、二等卒ノ内鞍工、木工、鍛工、蹄鐵工、縫工、靴工卒少クモ各二名ヲ含有ス(四)一等軍吏ノ附屬スル大隊ニハ別ニ(一)(二)(三)等書記一名ヲ増加ス(五)ハ書記口ハ分課外ノ下士ハ喇叭手ノ乗用トス(六)本表定員ノ外士官候補生毎年三名宛入隊ス

平 時 近 衛													階 級 區 分	人 員	聯 隊 本 部	大 隊 本 部	中 隊	聯 隊 (二大隊 四中隊)	計		
一	二	一	上	火工一(三)等軍曹	火工曹長	二	一	曹長	特務曹長	少尉	中尉	大尉								少佐	大佐
等	等	等	等	軍曹	長	軍曹	軍曹	長	曹長	尉	尉	尉								佐	佐
一	二	一	上	火工一(三)等軍曹	火工曹長	二	一	曹長	特務曹長	少尉	中尉	大尉	少佐	大佐	聯隊長	大隊長	中隊長	計			
九	九					四						二	一	二	一	二	一	四六五			
九						四					副官	三	二	二				二五七			
四						二(イ)					副官	一	一	二				二二八			
四						一						中隊長	二	二				一一六一八			
一						三						一	一	二				四〇			
一						五(ロ)							三	三				二二八			
四						三							四	四				一一六一八			
四						一							一	一				四〇			
四						一							一	一				二二八			
四						四							二	二				一一六一八			
四						四							二	二				二二八			
四						四							二	二				一一六一八			
四						三							二	二				二二八			
四						三							二	二				一一六一八			
四						三							二	二				二二八			
四						三							二	二				一一六一八			
四						三							二	二				二二八			
四						三							二	二				一一六一八			
四						三							二	二				二二八			
四						三							二	二				一一六一八			
四						三							二	二				二二八			
四						三							二	二				一一六一八			
四						三							二	二				二二八			
四						三							二	二				一一六一八			
四						三							二	二				二二八			
四						三							二	二				一一六一八			
四						三							二	二				二二八			
四						三							二	二				一一六一八			
四						三							二	二				二二八			
四						三							二	二				一一六一八			
四						三							二	二				二二八			
四						三							二	二				一一六一八			
四						三							二	二				二二八			
四						三							二	二				一一六一八			
四						三							二	二				二二八			
四						三							二	二				一一六一八			
四						三							二	二				二二八			
四						三							二	二				一一六一八			
四						三							二	二				二二八			
四						三							二	二				一一六一八			
四						三							二	二				二二八			
四						三							二	二				一一六一八			
四						三							二	二				二二八			
四						三							二	二				一一六一八			
四						三							二	二				二二八			
四						三							二	二				一一六一八			
四						三							二	二				二二八			
四						三							二	二				一一六一八			
四						三							二	二				二二八			
四						三							二	二				一一六一八			
四						三							二	二				二二八			
四						三							二	二				一一六一八			
四						三							二	二				二二八			
四						三							二	二				一一六一八			
四						三							二	二				二二八			
四						三							二	二				一一六一八			
四						三							二	二				二二八			
四						三							二	二				一一六一八			
四						三							二	二				二二八			
四						三							二	二				一一六一八			
四						三							二	二				二二八			
四						三							二	二				一一六一八			
四						三							二	二				二二八			
四						三							二	二				一一六一八			
四						三							二	二				二二八			
四						三							二	二				一一六一八			
四						三							二	二				二二八			
四						三							二	二				一一六一八			
四						三							二	二				二二八			
四						三							二	二				一一六一八			
四						三							二	二				二二八			
四						三							二	二				一一六一八			
四						三							二	二				二二八			
四						三							二	二				一一六一八			
四						三							二	二				二二八			
四						三							二	二				一一六一八			
四						三							二	二				二二八			
四						三							二	二				一一六一八			
四						三							二	二				二二八			
四						三							二	二				一一六一八			
四						三							二	二				二二八			
四						三							二	二				一一六一八			
四						三							二	二				二二八			
四						三							二	二				一一六一八			
四						三							二	二				二二八			
四						三							二	二				一一六一八			
四						三							二	二				二二八			
四						三							二	二				一一六一八			
四						三							二	二				二二八			
四						三							二	二				一一六一八			
四						三							二	二				二二八			
四						三							二	二				一一六一八			
四						三							二	二				二二八			
四						三							二	二				一一六一八			
四						三							二	二				二二八			
四						三							二	二				一一六一八			
四						三							二	二				二二八			
四						三							二	二				一一六一八			
四						三							二	二				二二八			
四						三							二	二				一一六一八			
四						三							二	二				二二八			
四																					







陸軍定員

重 輜 時 平												隊						
一等軍醫	計	輪卒	二等卒	一等卒	上等兵	二等軍曹	一等軍曹	特務曹長	少尉	中尉	大尉	少佐	階級		考備	合	靴	
													人	分				
一	九					五	一			一	一	一	大隊長	人	(一)大隊本部大尉一ハ材料主管、軍曹ノ内三ハ材料掛、喇叭長、書記、二ハ炊事掛ノ分課トス(二)中隊一等軍曹ノ内一ハ給養掛ノ分課、兵卒ノ内二ハ喇叭手、一、二等卒ノ内木工、鍛工、縫工、靴工卒少クモ各二名ヲ含有ス(三)本表定員ノ外士官候補生毎年二名宛入隊ス	計	工	
	五					一				一	一	二	員乘馬人	大隊本部		二七	一九	三
											中隊長		員乘馬人	中		四		
	二九〇	一八〇	五一	二五	一四	五	八	一	一	二	二	一	員乘馬人	隊		一三七	一	
	七一		三九	一四	四	七	一	一	二	二	一		隊	大隊(二)中隊		五		
	七〇		七〇										員乘馬人	大隊(二)中隊		二八一	二一	三
	五八九	三六〇	一〇二	五〇	二八	一三	一八	三	二	四	五	三	員馬四	計		二八一	一四	
	二八七		二四六															

大 一 兵 工 衛 近 時																				
縫工	靴工	縫工	鍛工	木工	銃工	銃工	一(三)等書記	二(三)等軍吏	看護手	一(三)等看護長	二(三)等軍醫	一等軍醫	計	二等卒	一等卒	上等兵	二等軍曹	一等軍曹	特務曹長	
																				工
五	一	一	一	一	一	一	一	一	一	一	一	一	八							
													四							
													一三六	六四	三三	一四	四	五	一	一
													五							
													二六〇	二八	六四	二八	一	一	二	二
													一四							







隊 大 一 兵 步 田 屯												
備	合	計	階	級	區	分	現	役	豫	備	馬	役
軍曹	一	六	騎兵	上	等	卒	一			一三		
上等兵	一	一	騎兵	上	等	卒				一四		
二等兵	一	一	騎兵	二	等	卒				六二		
三等兵	一	一	騎兵	二	等	卒				二四		
一等軍醫	一	九	計				一			二九		
二等軍醫	一	一	計							二		
看護長	一	一	看護	看	護	長						
看護手	一	一	看護	看	護	手						
軍吏	一	一	軍	一	(三)	等						
書記	一	一	軍	一	(三)	等						
鞍工長(下長)	一	一	鞍工	鞍	工	長(下長)						
銃工長(下長)	一	一	銃工	銃	工	長(下長)						
蹄鐵工長(下長)	一	一	蹄鐵	蹄	鐵	工長(下長)						
計	二	二	計							二		
合	二〇	三	合							二二		

(一)大隊へ移殖地ノ配置ニ依リ二乃至八中隊(豫備中隊ヲ含有ス)ヲ以テ編制ス但本部ノ人員ハ五中隊ヨリ成ル者ヲ掲ク(二)大隊本部軍曹ノ内二名ハ武器掛、喇叭長、四名ハ書記ノ分課トス(三)中隊軍曹ノ内一名ハ給養掛ノ分課、兵卒ノ内四名ハ喇叭手トス(四)各中隊ニ於テ兵卒移殖後滿二年ヲ経過セシ者ヨリ斥候兵四名ヲ採用ス乘馬四ハ其乗用トス(五)中隊附下士ノ内現役ニ在テハ四分ノ三豫備役ニ在テハ悉皆屯田兵出身ノ者ヲ用フルヲ得(六)中隊ニハ初年上等兵ヲ置カス但既ニ内地ニ於テ二箇年以上服役セシ者ニシテ適當ナル資格ヲ有スル者アルトキハ上等兵ト爲スコトヲ得(七)本表中二(三)等軍醫看護長看護手、鞍工(下)長、銃工(下)長、蹄鐵工(下)長ハ當分ノ内備員ヲ以テ充ツルヲ得(八)本表ノ外大隊本部及中隊ニ乘馬各一頭ヲ置ク

隊 兵 騎 田 屯 時 平												
考	階	級	區	分	現	役	豫	備	馬	役	備	馬
大尉	大	尉	大	尉	一							
中尉	中	尉	中	尉	四							
少尉	少	尉	少	尉	四							
特務曹長	特	務	特	務	一							
曹長	曹	長	曹	長	一							
一等軍曹	一	(二)	等	軍	曹	一〇				六		六
二等軍曹	二	(二)	等	軍	曹	一〇				六		六
上等兵	上	等	兵	一	四					一八		一八
一等兵	一	等	卒	三	五					一〇		一〇
二等兵	二	等	卒	七	一					一三		一三
計	計				一三七					一六〇		一六〇
一等軍醫	一	等	軍	醫	一							
看護手	看	護	看	護	手	二						
二等歌醫	二	(三)	等	歌	醫	一						
一等書記	一	等	書	記	一							
鞍工長(下長)	鞍	工	鞍	工	長(下長)	一						
蹄鐵工長(下長)	蹄	鐵	蹄	鐵	工長(下長)	一						
計	計				七							
合	合				一四四					一三七		一六〇

(九)豫備中隊ハ士官ヲ一名ニ減スルヲ得(十)兵卒ヨリ下士ニ任用シタル缺員ハ之ヲ補ハス

陸軍定員











陸軍定員

工兵方面										砲兵方面											
考備	支	本	署			區分	階級	本署	支署	武庫	考備	支	本	署			區分	階級	本署	支署	武庫
			一	二	三									一	二	三					
(一)本表ノ外當分ノ内本署ニ技師二名ヲ置ク(二)砲臺建築工事施行中各支署ニ下士二名判任交官九名以内ヲ増加スルコトヲ得(三)支廠長ハ工兵大隊附大尉ヲシテ兼ネシム(四)支署長少佐ナルトキハ乘馬一頭大尉ナルトキハ乘馬七シメス	廠	廠	等	等	等	大(中)佐	第一方面長	第一方面長	庫	五	支	本	一	二	三	大佐	第一方面長	第一方面長	庫	二	
	長	長	長	署員	署員	中佐	長	長	長	四	署員	署員	署員	署員	署員	中佐	二署員	二署員	署員	署員	三
	長	長	長	署員	署員	少佐	長	長	長	三	署員	署員	署員	署員	署員	少佐	一署員	一署員	署員	署員	二
	長	長	長	署員	署員	乘馬	長	長	長	二	署員	署員	署員	署員	署員	乘馬	一署員	一署員	署員	署員	一
	長	長	長	署員	署員	大尉	長	長	長	一	署員	署員	署員	署員	署員	大尉	一署員	一署員	署員	署員	一
	長	長	長	署員	署員	中尉	長	長	長	一	署員	署員	署員	署員	署員	中尉	一署員	一署員	署員	署員	一
	長	長	長	署員	署員	少尉	長	長	長	一	署員	署員	署員	署員	署員	少尉	一署員	一署員	署員	署員	一
	長	長	長	署員	署員	准士官下士	長	長	長	一	署員	署員	署員	署員	署員	准士官下士	一署員	一署員	署員	署員	一
	長	長	長	署員	署員	砲臺監守	長	長	長	一	署員	署員	署員	署員	署員	砲臺監守	一署員	一署員	署員	署員	一
	長	長	長	署員	署員		長	長	長	一	署員	署員	署員	署員	署員		一署員	一署員	署員	署員	一

憲兵司令部										師團監督部										田兵司令部									
考備	司令官	大	階級	部	支	部	考備	第	第	第	區分	階級	部	支	部	考備	部	支	部	考備	部	支	部						
																								一	二	三	一	二	三
本表定員ノ外陸軍技手九名以内ヲ置クコトヲ得	司令官	大	階級	部	支	部	一	二	三	一	二	三	部	支	部	一	二	三	部	支	部	一	二	三					
	軍史	副官	相	大尉	中尉	尉	一等監督	二等監督	三等監督	一等監督	二等監督	三等監督	部	支	部	一	二	三	部	支	部	一	二	三					
	軍史	副官	相	大尉	中尉	尉	一等監督	二等監督	三等監督	一等監督	二等監督	三等監督	部	支	部	一	二	三	部	支	部	一	二	三					
	軍史	副官	相	大尉	中尉	尉	一等監督	二等監督	三等監督	一等監督	二等監督	三等監督	部	支	部	一	二	三	部	支	部	一	二	三					
	軍史	副官	相	大尉	中尉	尉	一等監督	二等監督	三等監督	一等監督	二等監督	三等監督	部	支	部	一	二	三	部	支	部	一	二	三					
	軍史	副官	相	大尉	中尉	尉	一等監督	二等監督	三等監督	一等監督	二等監督	三等監督	部	支	部	一	二	三	部	支	部	一	二	三					
	軍史	副官	相	大尉	中尉	尉	一等監督	二等監督	三等監督	一等監督	二等監督	三等監督	部	支	部	一	二	三	部	支	部	一	二	三					
	軍史	副官	相	大尉	中尉	尉	一等監督	二等監督	三等監督	一等監督	二等監督	三等監督	部	支	部	一	二	三	部	支	部	一	二	三					
	軍史	副官	相	大尉	中尉	尉	一等監督	二等監督	三等監督	一等監督	二等監督	三等監督	部	支	部	一	二	三	部	支	部	一	二	三					
	軍史	副官	相	大尉	中尉	尉	一等監督	二等監督	三等監督	一等監督	二等監督	三等監督	部	支	部	一	二	三	部	支	部	一	二	三					

東宮武官長	中 將少	將 乘	馬 大	佐 中	佐 少	佐 大	尉 中	尉 少	尉 乘
三 東宮武官									
考備	佐尉官ノ内二名ヲ參謀官トス								
外 國	大 (中) 尉								
留 學	同 相 當 官								
將 校	時宜ニ依リ少尉同相當官ヲ留學セシムルコトアリ								
同 相	三〇								
當 官									

陸軍砲兵會議	大 佐	乘馬 大 (中) (少)	佐	同 (中) (少)	陸軍相 (中) (少)	師官 佐	中 (少)	佐	乘馬 大	尉 乘馬	尉 乘馬	並 准 判 任 官 文 下 官 士
考備	議員及臨時議員ハ他ニ本職アルモノヲシテ之ヲ兼ネシム											
議 長	一	二 議員	若干	臨時議員	若干	審査官	二	三 審査官	三	三	三	二

陸軍工兵會議	大 佐	乘馬 大 (中) (少)	佐	同 (中) (少)	陸軍相 (中) (少)	師官 佐	中 (少)	佐	乘馬 大	尉 乘馬	尉 乘馬	並 准 判 任 官 文 下 官 士
考備	議員及臨時議員ハ他ニ本職アルモノヲシテ之ヲ兼ネシム											
議 長	一	二 議員	若干	臨時議員	若干	審査官	二	三 審査官	三	三	三	二

陸軍衛生會議	軍 醫	監 一	一 (二) 等	軍 醫	判 下	任 士	文 官	並
考備	議長以下總テ他ニ本職アル者ヲ以テ之ヲ兼ヌ							
議 長	一	一 事務官	二	二	二	二	二	二

陸軍	區 分	階 級	大	佐	中	少	佐	大	尉
將 校	常 置	委 員	長	員	員	員	員	員	員
生 徒	常 置	委 員	員	員	員	員	員	員	員

陸地測量部	區 分	階 級	大	佐	中	少	佐	大	尉
考備	臨時委員ハ各師團長志願者ノ多少ニ應ジ其人員ヲ定ム 委員長以下總テ他ニ本職アル者ヲ以テ之ヲ兼ヌ								
考 備	一	二	三	四	五	六	七	八	九

陸地測量部	區 分	階 級	大	佐	中	少	佐	大	尉
考備	臨時委員ハ各師團長志願者ノ多少ニ應ジ其人員ヲ定ム 委員長以下總テ他ニ本職アル者ヲ以テ之ヲ兼ヌ								
考 備	一	二	三	四	五	六	七	八	九

陸地測量部	區 分	階 級	大	佐	中	少	佐	大	尉
考備	臨時委員ハ各師團長志願者ノ多少ニ應ジ其人員ヲ定ム 委員長以下總テ他ニ本職アル者ヲ以テ之ヲ兼ヌ								
考 備	一	二	三	四	五	六	七	八	九

陸軍定員

基本測量完成期短縮ノ爲其年限中本表定員ノ外漸次左ノ職員ヲ増置ス  
 本部區畫三(三)等軍吏  
 三角科區畫大尉或相當陸地測量師  
 地形科區畫大尉或相當陸地測量師  
 製圖科區畫大尉或相當陸地測量師  
 下士判任文官  
 陸地測量師ノ定員充實スルマテ陸地測量師ノ内下士判任文官定員中ニ於テ勤績セシムルコトヲ得

三八七

六六

將校乘馬

二二

(六)

一〇



陸軍定員

陸		校 學 工 砲 軍 陸				校 學				
區 分 階 級	考 備	學 生	教 官 部			區 分 階 級	考 備	部 陸 軍 教 授	學 生	計
			參謀官	砲兵科	工兵科					
大	學生ハ編制完備ニ至ルマテ本表ノ定員ヨリ超過スルコトアルヘシ	陸軍教授	一	一	一	大	一	一	一	
佐						佐	一	一	一	
乘馬						少	一	一	一	
馬中(少)						陸	一	一	一	
佐						大	一	一	一	
乘馬						副官	一	一	一	
馬						軍吏	一	一	一	
大尉						中尉	一	一	一	
乘馬						少尉	一	一	一	
中尉						中尉	一	一	一	
乘馬						少尉	一	一	一	
少尉						中尉	一	一	一	
尉						少尉	一	一	一	
士並判任						中尉	一	一	一	
候補生						少尉	一	一	一	
卒						中尉	一	一	一	
校馬						少尉	一	一	一	

大 軍 陸		獄 監 戊 衛					院 病 戊			
官 教 官	本 部 長	區 分 階 級	札 廣 仙 島 鹿 熊 名 志 本 屋	大 阪 京	東 京	位 置 階 級	考 備	小 赤 松 大 豐 新 高 根 須 嶺 山 津 橋 田 崎 賀	能 大 仙 阪 龍	仙 龍 古 屋
九	一	大	一	一	一	長	(一)横須賀ヨリ小倉ニ至ル十五箇ノ病院長ハ所在地歩兵(要務砲兵)聯隊附二等軍醫正之ヲ兼メ(二)本表定員ノ外ニ神奈川分遣砲兵隊ノ爲メニ(三)等軍醫一名(四)等看護長一名ヲ東京衛戍病院ニ伏見衛戍病室ノ爲メニ(五)等看護長一名ヲ大阪衛戍病院ニ長崎分遣砲兵隊ノ爲メニ(六)等軍醫一名(七)等看護長一名ヲ沖繩分遣歩兵隊ノ爲メニ(八)等軍醫一名(九)等看護長一名ヲ熊本衛戍病院ニ増加ス	二 等 軍 醫 正	一 等 軍 醫	二 等 軍 醫 正
九	一	大	一	一	一	書			二 等 軍 醫 正	二 等 軍 醫 正
八	一	大	一	一	一	記 看 守			二 等 軍 醫 正	二 等 軍 醫 正
九	一	大	一	一	一	長 看 守			二 等 軍 醫 正	二 等 軍 醫 正
九	一	大	一	一	一	守			二 等 軍 醫 正	二 等 軍 醫 正
九	一	大	一	一	一	守			二 等 軍 醫 正	二 等 軍 醫 正

陸軍 乘馬 學				陸軍 戶山 學							
區分	階級	本部長		計	學生	隊大		本部長	區分	階級	
		部	長			中	隊				
大中(少)佐	乘馬	一		三三	計	長		一	大	佐	
		二				ヶ一					二
大當官尉	乘馬	副官	軍醫	ヶ二	計	副官	軍醫	一	大	當官尉	
		一	一			ヶ一	ヶ一				一
中當官尉	乘馬	軍醫	獸醫	七	計	中隊長	軍醫	一	大	當官尉	
		一	一			ヶ四	ヶ一				一
少當官尉	乘馬	調馬手長	軍吏	七	計	軍吏	軍醫	一	大	當官尉	
		六	一			ヶ二	ヶ一				一
乘馬	乘馬	調馬手長	軍吏	七	計	軍吏	軍醫	一	大	當官尉	
		八	一			ヶ二	ヶ一				一
下任文官並	校馬	一三		七	計	ヶ一		一	大	當官尉	
		二二				ヶ一					一
校馬	校馬	一四四		七	計	ヶ一		一	大	當官尉	
		二二				ヶ一					一
考備				考備				考備			
(一)ヶハ乘務ヲ示ス(二)教官九ノ内一ハ本部附軍醫之ヲ兼ヌ(三)准士官下士並判任文官八〇ノ内三二並兵卒六四〇ハ本隊ヨリ分遣ス(四)校長少佐ナルトキハ乘馬一頭トス				(一)ヶハ乘務ヲ示ス(二)教官九ノ内一ハ本部附軍醫之ヲ兼ヌ(三)准士官下士並判任文官八〇ノ内三二並兵卒六四〇ハ本隊ヨリ分遣ス(四)校長少佐ナルトキハ乘馬一頭トス				(一)教官二八ノ内軍醫一獸醫一ヲ包含ス又教官一ハ軍醫ニシテ共ニ本部附ヲ以テ之ヲ兼ヌ 二 教官ハ本定員ノ外他ニ本職アルモノヲシテ兼勤セシムルコトヲ得 三 卒六六ノ内五八ハ分遣卒八ハ喇叭卒トス其分遣卒ハ當分ノ内分遣セス			

陸軍 幼年 學				軍士 官 學							
區分	階級	本部長		計	學生	部百教		本部長	區分	階級	
		部	長			部	部				
大中(少)佐	乘馬	一		三六	計	陸軍教授		一	大	尉	
		二				中隊長					二
大當官尉	乘馬	副官	軍醫	一〇	計	陸軍教授	陸軍教授	一	大	尉	
		一	一			陸軍教授	陸軍教授				一
中當官尉	乘馬	馬術教官	軍醫	一〇	計	馬術教官	馬術教官	一	大	尉	
		一	一			馬術教官	馬術教官				一
少當官尉	乘馬	調馬手長	軍吏	一〇	計	調馬手長	軍吏	一	大	尉	
		八	一			調馬手長	軍吏				一
乘馬	乘馬	調馬手長	軍吏	一〇	計	調馬手長	軍吏	一	大	尉	
		八	一			調馬手長	軍吏				一
下任文官並	校馬	一三		一〇	計	ヶ一		一	大	尉	
		二二				ヶ一					一
校馬	校馬	一四四		一〇	計	ヶ一		一	大	尉	
		二二				ヶ一					一
考備				考備				考備			
(一)教官二八ノ内軍醫一獸醫一ヲ包含ス又教官一ハ軍醫ニシテ共ニ本部附ヲ以テ之ヲ兼ヌ 二 教官ハ本定員ノ外他ニ本職アルモノヲシテ兼勤セシムルコトヲ得 三 卒六六ノ内五八ハ分遣卒八ハ喇叭卒トス其分遣卒ハ當分ノ内分遣セス				(一)教官二八ノ内軍醫一獸醫一ヲ包含ス又教官一ハ軍醫ニシテ共ニ本部附ヲ以テ之ヲ兼ヌ 二 教官ハ本定員ノ外他ニ本職アルモノヲシテ兼勤セシムルコトヲ得 三 卒六六ノ内五八ハ分遣卒八ハ喇叭卒トス其分遣卒ハ當分ノ内分遣セス				(一)教官二八ノ内軍醫一獸醫一ヲ包含ス又教官一ハ軍醫ニシテ共ニ本部附ヲ以テ之ヲ兼ヌ 二 教官ハ本定員ノ外他ニ本職アルモノヲシテ兼勤セシムルコトヲ得 三 卒六六ノ内五八ハ分遣卒八ハ喇叭卒トス其分遣卒ハ當分ノ内分遣セス			











軍令部 部長 大尉 中尉 中尉 中尉		水路部 部長 佐官		横須	
副官 大尉 本職了ル大尉兼	第一局長 大佐	第二局長 大佐	出仕將校 佐官或ハ大尉 公使館附將校 佐官或ハ大尉 文庫主管 大尉	測量科長 少佐 測量班長 少佐或ハ大尉 測量士 尉官或ハ技士	測量科長 少佐 測量班長 少佐或ハ大尉 測量士 尉官或ハ技士
編修書記	技手	技手	編修書記	上等兵曹 機師 船匠師 上等看護手 上等主帳	編修書記 技手
一	一	一	一	一	一

賀鎮守府 司令長官 中尉		砲術練習所 所長 大佐		水雷術練習所 所長 大佐	
知港事 大尉 副知港事 大尉	造船部長 大技士 造船科長 少技士 造船科主幹 少技士 造船科主幹 少技士 造船材料倉庫主管 少技士或ハ大技士	測器師主管 少佐或ハ大尉 武庫主管 少佐或ハ大尉 武庫附 大技士 水雷庫主管 少佐或ハ大尉 兵器工場主管 少佐或ハ大尉 兵器工場附技士 大技士	病院長 大尉 藥劑官 大尉	教授官 大尉 分隊長 大尉 分隊長 大尉 軍醫長 大尉 軍醫長 大尉 主計長 大尉	教授官 大尉 分隊長 大尉 分隊長 大尉 軍醫長 大尉 軍醫長 大尉 主計長 大尉
一等下士	二等下士 三等下士 技手	書記	一等卒 二等卒	上等兵曹 下士 卒 書記	上等兵曹 下士 卒 書記
一	一	一	一	一	一

海軍定員









7453



明治二十九年七月十日印刷  
明治二十九年七月十八日發行

內閣書記官室記錄課

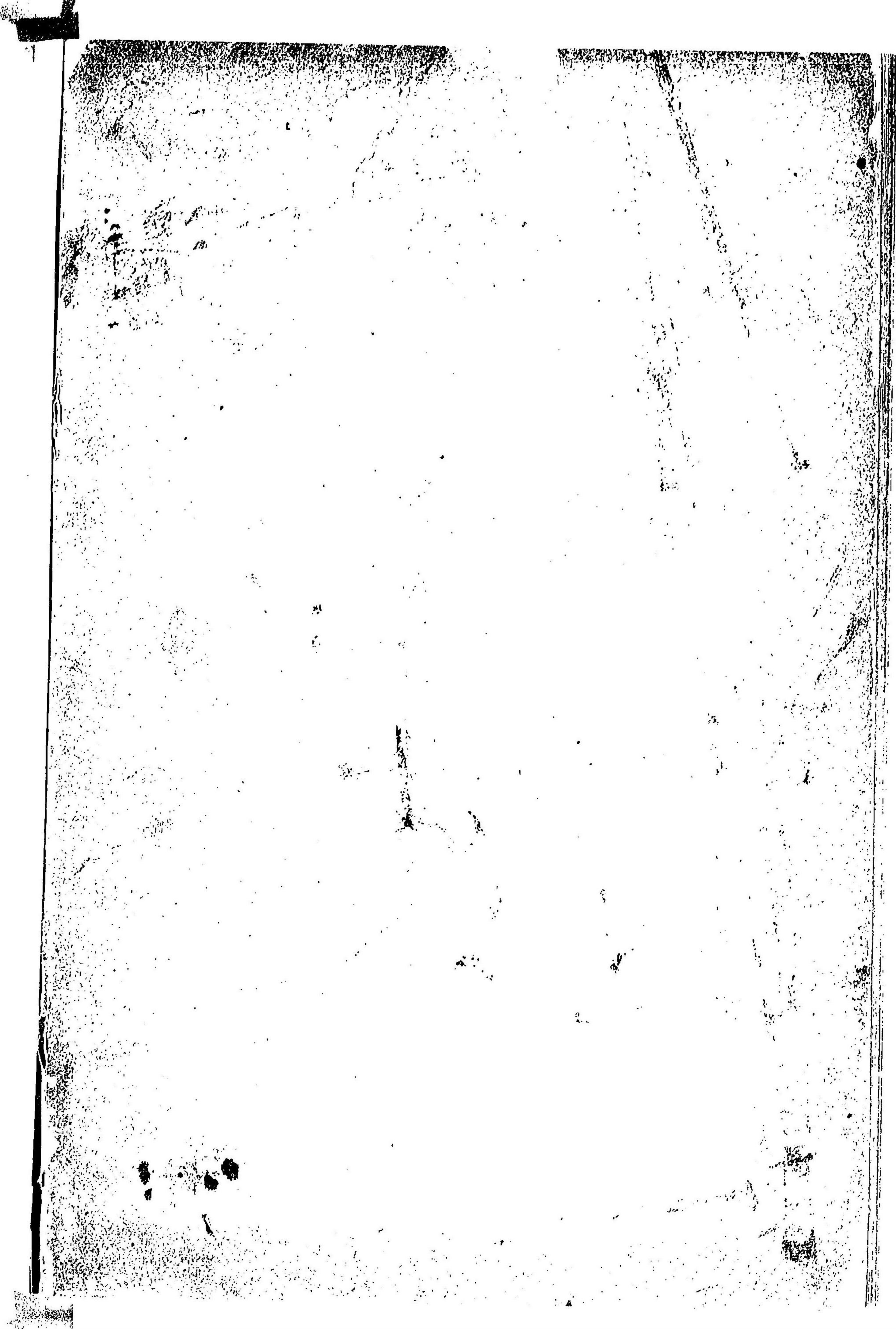
印刷者兼

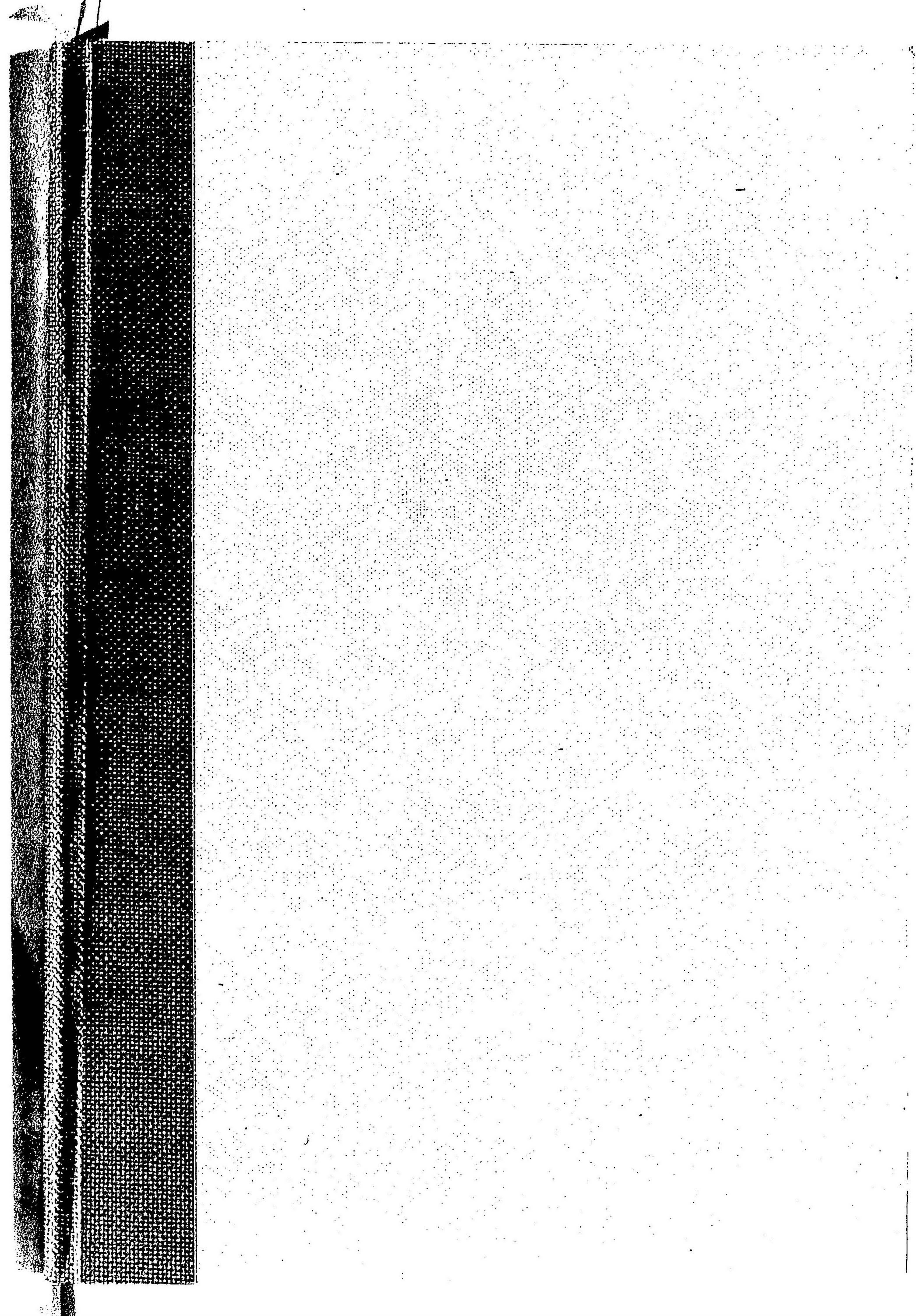
東京市神田區錦町三丁目八番地

八尾新助

2044  
6







CZ  
331  
02

明治職官沿革録附屬

歷年官等等級俸給及定員表

明治二十八年十二月三十一日調

国立国会図書館

禁  
電  
子  
式  
複  
写

028927-002-7

14.7-51

明治職官沿革録附屬歷年官等等級俸給及定員表

内閣書記官室記録課／編

M27, 28

BAC-0132

