

第二條 其釀金ハ各員一ヶ月ノ俸給百分ノ一以下
 トス若其吊贈スヘキ者數員アリテ百分一以上ヲ
 要スルキハ順次月ヲ退テ釀集ス
 但収金方ハ第四課ニ於テ管理スヘシ
 第三條 其金額ハ局員月給渡シ日ノ現員ヲ以テス

本朝民鑑書目外

○大藏省ノ部

乙明治十二年十一月七日大藏省

第四十一號ヲ以府縣へ達
 民有地ニシテ公衆ノ爲メ用惡水路及ヒ溜池井溝等
 ノ興起ヲ許可候分ハ其敷地ニ係ル地租減除ノ儀委

任候條事由ヲ具シ其時々可届出此旨相達候事

乙明治十二年十二月八日大藏省

第四十五號ヲ以府縣へ達
 荒地帳(明治十年十月十日地租改正事務局乙第拾三
 號)開墾地缺下年季取調帳(同十一年二月二十八日同
 局乙第壹號)荒地起返届(同年四月廿日大藏省乙第貳
 拾號)差出方ノ儀離形ヲ以テ追々相達置候趣モ有之
 候處右ハ何レモ郡區限ノ區分ヲ要シ候條總テ該區
 分ヲ内譯ニ取調差出候儀ト可相心得事

但改租初年ノ荒地帳及ヒ開墾缺下年季取調帳既
 ニ進達濟ノ分ハ本年十二月中迄ノ増減加除訂正
 シタル現額ヲ以テ更ニ郡區限ニ取調明治十三年

本朝民鑑書目外大藏省ノ部

一月三十日迄ニ大藏省ニ可差出事
荒地起返届ノ儀翌年ニ至リ税帳一同差出來リ候分
以來期明ノ年三月三十日ニ可差出事
右相達候事

明治十二年十二月廿六日大藏省
乙第四十七號ヲ以府縣ニ達

十一年度酒造検査費ノ儀ハ當省租税局員派出ノ上
協議ヲ遂ケ定額常費ヲ以テ難仕賄分ニ限リ増費受
取方申出租税局ヨリ別途渡方取計候儀ニ付酒造檢
査費ニ充ツヘキ定額常費ノ不足ニ總テ該金額ヲ以
テ填補可致筈ノ處尙増費ノ儀申出候向モ有之候條
本年度ノ儀ハ右等不都合無之様可取計此旨豫テ相

達置候事

明治十二年十二月八日大藏省
乙第五十五號ヲ以府縣ニ達

荒地帳(明治十年十月地租改正事務局乙第十三號)開
墾地畝(明治十年十一月廿八日同局乙第
一號)荒地起返届(同年四月當省乙第二十號)差出方ノ
儀離形ヲ以テ追々相達置候趣モ有之候處右ハ何レ
モ郡區限ノ區分ヲ要シ候條總テ該區分ヲ内譯ニ取
調差出候儀ト可心得候事

但改租初年ノ荒地帳及開墾地畝(下年季取調帳既ニ
進達濟ノ分ハ本年十二月中迄ノ増減ヲ加除訂正
シタル現額ヲ以テ更ニ郡區限ニ取調明治十三年

一月三十一日迄ニ大藏省へ可差出事
荒地起返届ノ儀翌年ニ至税帳一同差出來リ候分以
來期明ノ年三月三十日迄ニ可差出事

右相達候事

本朝民鑑書目外

○陸軍省ノ部

明治十二年十一月十八日陸軍省
甲第二十三號ヲ以テ府縣へ達

共武政表編纂ノ儀ニ付明治九年第五十五號及ヒ本
年達甲第六號ヲ以テ相達置候處今般別紙ノ通離形
並ニ説明書共改正候條來明治十三年調ヨリ右ニ準
據シ調製可差出此旨更ニ相達候事

説明書

第一條 郡名ノ條ニ載スル人口以下ハ各郡ニ就テ
ノ總數及ヒ其名目(物産)ヲ載セ之ヲ細別シ又人口
一百以上ノ部ニモ再記スヘシ

第二條 人口一百以上輻輳トハ連櫛櫛比群居スル
者ヲ指ス點々散居スル者ヲ合算スルニ非ス

第三條 人口一百以上ニ上ル地ノ二三村ニ跨ル
者ハ土俗稱呼最多キ方ニ從テ之ヲ擧ケ其他ノ人
口戸數等ヲ之ニ合算シ其傍ニ但何村町何戸何人
何村町何戸何人合何戸何人はヲ土俗何驛(町村)ト
唱フル等ノ意ヲ記スヘシ(附箋若シハ欄外ニ書ス
ルモ妨ケナシ)但舊藩ノ著名ナル者及ヒ何人ニモ

本朝民鑑書目外陸軍省ノ部

知得セルト認定スル宿驛等ハ此限ニ非ラス

第四條 徵兵令第六十七條ノ定規ノ届ケ出テ怠ル者ハ本年其届ケ出ノ時限既ニ經過スルヲ以テ之ヲ同條ニ當テスシテ尋常ノ徵兵同様取扱ヘシ

第五條 本年國民軍籍ニ入ル者ハ文久二壬戌年二月ヨリ文久三癸亥年正月迄ニ出生ノ者ヲ相當トス此人員中文久二年二月ヨリ十二月迄ニ出生ノ者ハ昨十一年已ニ管轄廳ニ於テ調査済ナルヲ以テ文久三年正月中出生ノ者ニ本年之ヲ調査シ而シテ來十三年間軍籍ニ入ル者ハ文久三癸亥年二月ヨリ元治元甲子年正月迄ニ出生ノ者ヲ以テ相當トシ爾後年々此例ニ依リ調査スヘシ

第六條 來ル十三年ノ徵兵ハ安政六巳未年二月ヨリ萬延元庚申年正月迄ニ出生ノ者ヲ相當トス此人員中安政六年二月出生ノ者ハ已ニ本年ノ徵集ニ應セシテ以テ同年三月ヨリ萬延元年正月迄ニ出生ノ者ヲ調査シ而シテ明治十四年ノ徵兵ハ萬延元庚申年二月ヨリ文久元年辛酉年正月迄ニ出生ノ者ヲ以テ相當トシ爾後年々此例ニ依リ調査スヘシ

第七條 來十三年徵兵相當ノ者ハ本年ニ限リ郡區長ニ於テ適宜ノ方法ヲ以テ之ヲ調査シ徵兵事務條例第二十二條ニ示シタル壯丁名簿ヲ成規ノ如ク調整シ來ル十二月二十日限リ使府縣徵兵支署

へ差出スヘシ

但徴兵事務條例第十二條乃至第十五條ニ示シ
クル諸書類ハ成ルヘク取揃へ本文名簿送達同
時ニ徴兵支署へ差出スヘシ

第八條 徴兵支署開設ノ時限ハ本年ニ限り其使府
縣ノ適宜ヲ以テ之ヲ定メ成規ノ如ク調査スヘシ
但成規ノ如ク調査シ難キ事件ハ其由ヲ詳記シ

第九條ニ示シタル徴兵諸名簿送達同時ニ使府
縣廳ヨリ所管鎮臺へ差出ス可シ

第九條 徴兵令第六十一條ノ徴兵諸名簿ハ本年ニ
限り來十三年一月三十日迄ニ使府縣廳ヨリ所管
鎮臺へ差出スヘシ

第十條 徴兵令第三十八條ノ人別表及ヒ同令第三
十九條ノ検査表ハ使府縣廳ニ於テ別紙雛形ノ如
ク美濃紙半葉ニ之ヲ調製スヘシ又別紙圖面ノ身
幹度尺ヲ製造シ各検査所ニ備へ置ヘシ

(圖面略ス)

明治十二年十二月十六日陸軍省
甲第二十五號ヲ以テ府縣へ達

陸軍ニ從事シ西南ノ役ニ於テ功勞アル者へハ退々
相當御賞與可相成候處右ハ凱旋ノ後軍律(將校ハ降
官以上下士ハ降等以上兵卒ハ管以上)ノ刑ヲ被リタ
ル者及國事犯又ハ除族並懲役實決ノ刑ニ該ルカ或
ハ舊惡減免贖罪金收贖セラルト雖モ其罪破廉恥ニ

係ル等ノ罪ヲ犯シ法術ノ處分ヲ受ケタル者ハ一切賞與不相成候就テハ追々傳達方其府縣へ相達候節ハ傳達ノ以前詳細取調若シ右刑ヲ被リタル者有之ハ返納候儀ト可相心得此旨相達候事

明治十二年九月三十日陸軍省乙
第六十四號ヲ以テ陸軍一般へ達

諸官員臨時取調等ノ事務別段繁劇勉勵ノ者へ手當金賜與内則去八月中乙第五十四號ヲ以相達候處右ハ本年一月ヨリ施行候儀ト可相心得此旨更ニ相達候事

明治十二年十月七日陸軍省
乙第六十八號ヲ以各隊へ達

工兵方面會計官定員表別表ノ通改正候條此旨相達候事

考 備	工兵方面會計官定員表					
	階級	第一方面	第二方面	第三方面	第四方面	第五方面
園區ノ會計事務ハ本署ニテ取扱フヲ以テ別ニ會計官ヲ置カス若園區ニ在勤ヲ要スルハ本署書記ノ内ヨリ在勤セシムヘシ	七等					
	八等	一				
	九等					
	十等					
	十一等					
	十二等					
	十三等					
	計	七	三	三	三	三
	總計	二十二				

乙明治六十二年十月九日陸軍省

陸軍士官下士一官内二等アル者一二等ノ定員去ル
明治八年達第七十五號ヲ以テ相達候處右達書中第
二條左ノ通但書增加候條此旨相達候事
第二條 但書增加

但砲兵監護監守監查並工兵監護ハ其總員ニ就テ
一半ヲ一等給トシ一半ヲ二等給トス

乙明治七十二年十月九日陸軍省

陸軍費用區分概則中給與ノ部ヘ左ノ小科目ヲ増加
候條此旨相達候事

一雜費 途中ニ於テ發病ノ者診察料(藥價含有セシ

分トモ)並ニ傳習教師謝儀等他ノ費目ニ適セサル者
ハ此部ニ類集ス

明治十二年七月八日陸軍省

無號ヲ以テ東京鎮臺ヘ達
其臺各隊士官ノ内戸山學校入校中ノ俸給食料ハ是
迄該校ニ於テ仕拂來候處豫算上差支ノ儀有之本年
七月以後入校學生俸給食料ノ儀ハ該校ニ於テ豫算
ニ不加繰替金ヲ以實費支拂ノ上十二月六月兩度ハ
通報可致等ニ候條其時々右金額辨償可致此旨相達
候事

但該校ニ於テ支給ノ後事故ニ由リ過渡返納又ハ
追給等有之節ハ明細内譯書ヲ以直ニ其所管ヘ通

知可致答ニ付入戻ノ義ハ本文同様可相心得候事

明治十二年七月十日陸軍省
無號ヲ以テ東京鎮臺へ達

其臺府下屯在各隊入院患者食料ノ儀是迄本病院ニ於テ支拂該院豫算ニ組入候處豫算上差支ノ儀有之本年七月以降ハ該院ニ於テ實費支拂ノ上甲月分ハ乙月ニ至リ通報可致候條其本隊該費ニ當ル金額ヲ以テ其臺會計ヨリ辨償可致此旨相達候事
但詳細仕譯ノ儀ハ第五局ヨリ所屬會計官へ可相達答ニ候事

明治十二年七月十日陸軍省
無號ヲ以テ陸軍一般へ達

暑氣酷烈ニ付諸隊兵員健康保全ノ爲メ六週間ヲ限リ午後操練相止メ營外散步差許不苦候條各長官ニ於テ嚴重取締方法相設ケ適宜可取計此旨相達候事
但生兵仕込ノ儀ハ平常ノ通り可相心得且本文施行始期ノ儀ハ各地方ノ適宜ニ可任尤現今虎列刺病流行ノ地方ニ在テハ豫防攝生ノ爲メ外歩差止メ或ハ練兵時間減縮等兼テ伺濟ノ廉々ハ本文ノ限リニ無之候事

明治十二年八月七日
陸軍省ヨリ各隊へ達

暑氣酷烈ニ付諸隊兵員健康保全ノ爲メ營外散步取締力之儀去ル七月十八日達乙號外ヲ以テ相達置候

處目今府下虎列刺病追々蔓延之勢ニテ既ニ東京地方ハ有病之地ト認定相成候ニ付猶又豫防之儀嚴重可爲相守万一兵員中病毒ヲ傳染候様ニテハ不相成候ニ付該病稍湮滅候迄日曜水曜之兩日私用ニ辨スル爲メ外出差許候義モ一切差止攝生豫防之義嚴密取締可致此旨相達候事

但隊中入用之諸物品並下士兵卒自辨品買入方之儀ハ各隊ニ於テ適宜方法相談ケ病毒傳染不相成様注意可致事

明治十二年八月十二日
陸軍省ヨリ各隊ニ達

軍人軍屬犯罪軍律正條之レナキモノハ總テ伺之上處分可致例ニ候處軍律中他條ヲ比附加減シ及ヒ新

律綱領改定律令ニ依リ從來一定ノ判例有之者ハ都度伺出ニ及ハス候條毎月未判決書取纏メ可差出此旨相達候事

但鎮臺營所犯罪處置條例之權限ニ據リ伺問ヲ經ルハ從前之通リタル可ク事

明治十二年八月十四日
陸軍省ヨリ各隊ニ達

備看病夫傳染病看護看病ノ爲メ該病ニ感染死亡候節埋葬料ノ義ハ十年十二月一日太政官達第八十九號ノ通相心得ヘク此旨相達候事

明治十二年八月十九日
陸軍省ヨリ各鎮臺ニ達

教導團概則中入團定則第四條隨帶品目表備考へ但書左ノ通追加候條此旨相達候事

且三組及三足携帶スヘキ品ニシテ最モ破損甚シク相用ヒ難分ニ限リ三組及ヒ三足ノ内一組或ハ一足ハ該隊長ノ意見ヲ以テ故隊ニ殘シ置キ其事由ヲ轉隊先へ報知シ該品ハ古物賣却品へ入ル、モノトス

明治十二年八月十九日
東京鎮臺ヨリ部下へ達

本年常備兵欠員ニ付爲補欠別紙人員其隊へ入營申付候就テハ來ル九月十日府下着到候様各縣へ及通報置候條籤簿明細連名簿等ハ第一師管後備軍本部

ヨリ直ニ可受取此旨相達候事

但入營日限ノ義ハ追テ第一師管後備軍本部ヨリ通知ノ筈ニ候事

(歩兵第一聯隊)東京府二人神奈川縣六人埼玉縣三人
山梨縣二人群馬縣二人計十五人(騎兵第一大隊)静岡縣一人茨城縣二人計三人(砲兵第一大隊)静岡縣一人
朽木縣二人長野縣二人計五人(豫備砲兵第一大隊)山梨縣一人茨城縣三人計四人(工兵第一大隊)山梨縣一人茨城縣二人計三人(輜重兵中隊)神奈川縣一人茨城縣一人計二人

明治十二年八月二十日
東京鎮臺ヨリ部下へ達

各隊備付兵器彈藥等其頁否調査ノ爲メ今般武庫主
管各隊派遣致候條爲心得此旨相達候事

明治十二年九月陸軍省ヨリ
參謀監軍兩本部近衛局へ達 (各鎮臺ヲ除ク)

歩兵科士官ニシテ各官廨出仕ノ者陸軍出身以來未
タ隊附ノ勤務ヲ爲サ、ル輩今般特別ノ詮議ヲ以テ
於戸山學校技術復習ノ爲メ前後兩期ニ分チ入校可
申付候條前期入校ノ者トシテ各官廨毎ニ全員二分
ノ一ツ、人名取調來ル十月三十日限リ可申出此旨
相達候事

但入校中ハ戸山學校概則第四條ヨリ第八條迄之

通且授業中ハ校内へ居住ノ儀ト可相心得尤モ入
校時日及其他ノ手續ハ遅テ何分可相達候事

明治十二年九月陸軍
省ヨリ大坂鎮臺へ達

其臺本年常備歩兵欠員ノ儀補充砲工輜重兵ヲ以テ
兵種ヲ變換シ補欠致シ入營濟ノ上速ニ可届出且又
右補欠ノ上尙不足有之分ハ其儘差置候儀ト可相心
得此旨相達候事

但虎列刺病流行地方ヨリ來ル者並ニ同地方ヲ經
過シテ來ル者ハ適宜ノ消毒法ヲ施行シ然ル後入
營可爲致且又是迄入營差止置候愛媛縣徵兵ノ儀
本文同様ニ入營可爲致候事

明治十二年十月二日陸軍省無號ヲ以テ各鎮臺へ達

本省各局並諸官廨ニ所用ノ書籍要求ノ節自今別紙手續書ノ通可取計此旨相達候事

書籍要求手續書

本省並諸官廨ニ於テ所用ノ書籍圖書等要求ノ節ハ參謀本部ノ規則ニ從ヒ其時々借用シ或ハ渡シ切テ要スル品ハ代價ヲ辨償スヘシ
本省各局並諸官廨へ下ケ渡ス書圖等ハ其時々布達部數ノ外不相渡ニ付其他ノ部數ヲ要スル節ハ其所用ノ廨ヨリ參謀本部へ照會シテ借用或ハ受取ルヘシ本省各局並ニ諸官廨ニ於テ原書ノ翻譯ヲ要スルキハ參謀本部ニ照會シ同部貯藏ノ譯書或ハ同部ニ

於テ更ニ譯述ナルヘキハ之ヲ借用謄寫シ否ラサル者ハ經同ノ上各局官廨ニ於テ直ニ適宜賃譯致サセ追テ寫一本ヲ參謀本部へ回送スヘシ
本省各局並諸廨ニ於テ活版印刷ヲ要スルキハ參謀本部へ照會シテ取計費用ヲ同部へ辨償スヘシ尤便宜ニ依リ他へ印刷ヲ命スルモ妨ケナシト雖モ其節ハ該一部ヲ參謀本部へ回送スヘシ
但本省各局ハ經費ノ上取計フヘシ
參謀本部へ書圖借用及印刷等照會スルキハ本省ハ房長ヨリ其他ハ長次官ノ内ヨリ總務課長へ往復スヘシ

總テ參謀本部へ辨償スル書圖ノ代料及ヒ印刷等ノ

費用ハ其請求セシ該廳ノ廳中費ヲ以テ支辨シ本省
ハ第五局ヨリ其他ハ該廳ヨリ直ニ參謀本部ニ回送
スヘシ

明治十二年十月三日
陸軍省ヨリ各隊ヘ達

行軍及ヒ野營演習之節隊外ニテ先發後發ノ者ハ給
與概則第十一章第六條ニ因リ並旅行日當ヲ支給致
シ候處自今都テ行軍旅費ヲ支給シ實際車駕ヲ要ス
ルキハ一里金七錢ノ割ヲ以テ車駕料ヲ支給可致此
旨相達候事

但野營演習ノ節列外ノ者ト雖モ該事ニ關係セル
公務ニテ往復スル者ハ本文ニ準シ支給可致尤現

今ノ行軍野營演習等旅行ノ向ハ此達到着ノ翌日
ヨリ本文ノ通支給候儀ト可相心得候事

明治十二年十月四日陸軍省
無號ヲ以テ東京鎮臺ヘ達

其臺各隊射的術左ノ通り本年檢閲相成候條射的演
習用彈藥ノ内ヲ以テ應用可致此旨相達候事
但檢閲射的彈藥ハ大砲小銃共毎軍演習用ノ内ヲ
以テ應用可致儀ト可相心得事

明治十二年十月陸
軍省ヨリ各隊ヘ達

其臺各隊射的術左之通檢閲相成候條射的演習用彈
藥之内ヲ以テ應用可致此旨相達候事

但檢閱射的用彈藥ハ大砲小銃共毎年演習用ノ内
ヲ以テ應用可致儀ト可相心得事

一四斤山野砲一大隊ニ付廿四發内榴彈三分ノ二榴
散彈三分ノ一

二十擲臼砲一門ニ付榴彈三發
各隊準帶銃一挺ニ付實包六發

明治十二年十月陸軍省
ヨリ東京鎮臺へ達

其臺砲兵大隊名稱之儀左ノ通改稱候條此旨相達候
事

但位次ノ儀ハ野砲兵ヲ甲乙砲兵ヲ甲山砲兵ヲ乙
ト可相心得事

砲兵第一大隊ヲ野砲第一大隊

豫備砲兵第一大隊ヲ山砲兵第一大隊

明治十二年十月九日陸軍省
無號ヲ以テ各鎮臺へ達

陸軍士官下士官内二等アル者三等ノ定員去ル明治
八年達第七十五號ヲ以テ相達候處右達書中第二條
左ノ通但書增加候條此旨相達候事

第二條但書增加（但砲兵監護監守監查並工兵監
護ハ其總員ニ就テ一半ヲ一等給トシ一半ヲ二等
給トス）

陸軍費用區分概則中給與ノ部へ左ノ小料目ヲ增加
候條此旨相達候事

本朝民鑑書目外陸軍省ノ部

雜費 途中ニ於テ發病ノ者診察料(藥價含有セシ
分トモ)并ニ傳習教師謝儀等他ノ費目ニ適セサル
者ハ此部ニ類集ス

諸兵隊下士ノ内ヨリ士官學校生徒志願ノ者檢査方
并檢査合格入學ノ者身元引受人願書式本年ノ儀ハ
左ノ通相定候條此旨相達候事 (願書式略ス)

明治十二年十月十六日陸軍省
達乙第八十號ヲ以テ各隊ヘ達

明治十一年度所屬出納ノ儀本年十一月三十日ヲ以
テ閉鎖候條同月十五日限諸決算無遺漏整頓會計局
ヘ可差出此旨相達候事

但事故有之右日限迄ニ整頓シ難キ分ハ一臆限事

山取調同局ヘ可申出事

明治十二年十月廿五日
陸軍省無號ヲ以テ達

看病人卒服務概則中左ノ通改正刪除候條此旨相達
候事

(別紙)總則一行(會計監督長)ヲ(軍務本部長)ニ會計官ヲ
(醫官ニ改ム)○第一章第三條第二章第三條及ヒ第三
章第二條中(會計官)ノ字ヲ醫官ノ字ニ改ム○第一章
第六條第四行(及ヒ會計官)ノ五字ヲ刪除ス

明治十二年十月廿五日陸軍省達乙
第八十五號ヲ以テ陸軍一般ヘ達

看病人卒服務概則中左ノ通リ改正刪除候條此旨相

本朝民鑑書目外陸軍省ノ部

達候事

- 一 總則第一行(會計監督長)ヲ(軍醫本部長)ニ(會計官)ヲ(醫官)ニ改ム
- 一 第一章第三條第二章第三條及ヒ第三章第二條中(會計官)ノ字ヲ(醫官)ノ字ニ改ム
- 一 第一章第六條第四行及ヒ(會計官)ノ五字ヲ刪除ス

明治十二年十一月十一日
陸軍省無號ヲ以各隊へ達

越中島射の場ノ儀專用射梁和定置候處詮議ノ次第有之自今該場射の定日左ノ通改定候條來ル月曜日ヨリ右日割ヲ以可致射の此旨相達候事

射の定日

月火水土曜日 東京鎮臺
木曜日 近衛 金曜日 教導團

明治十二年十一月十七日陸軍省
甲第十九號ヲ以テ府縣へ達

本年當省達甲第八號ヲ以テ補充服役延期ノ儀相達置候處已ニ各鎮臺兵常備兵補缺相成候條本人へ達方可取計此旨相達候事

本朝民鑑書目外

○海軍省ノ部

明治十二年十月二十日海軍省
甲第二號ヲ以テ府縣へ達

本朝民鑑書目外海軍省ノ部

明治九年三月當省甲第一號布達患者免役故籍假規則
左ノ通改正候條此旨布達候事

第一條中艦内教授役三上長及ヒ海兵隊ノ十三字
ヲ削除

第二條中(府縣廳)ヲ郡區役所ニ(同廳)ヲ(同所)ニ改ム

第五條中區戶長ノ(區)ヲ削リ戶長ノ下(ノ証書ヲ添
へ)ノ六字ヲ加フ

第六條七條中區戶長ノ(區)ヲ削除ス

乙號離形中區戶長ノ(區)ハ總テ削除ス

本朝民鑑書目外

○工部省ノ部

明治十二年八月二十六日工
部省第十一號ヲ以テ布達

北海道渡島國函館港へ入津諸船ノ儀是迄全港燈船
接近ノ場所へ碇泊候モノ許多有之夫カ爲メ夜間燈
火錯雜シ右燈船ニ於テ標示スル處口ノ燈火見分ケ
難キ趣相聞へ候ニ付今後ハ燈船ト全港砲臺ノ南西
ナル藥師山(即チ英國海圖ニ「ホワイトブルフ」ト稱ス
ル岬)トノ直線以西及ヒ燈船ヨリ北東ノ方位以西ニ
碇泊セント欲スル諸船舶ハ悉ク燈船ヨリ凡五百間
(即五ケイブル)ノ距離以外ニ投錨可致此旨布達候事

本朝民鑑書目外工部省ノ部

但本文境線ノ東方ニ投錨致候儀ハ差支無之事

九〇四

本朝民鑑書目外

○司法省ノ部

明治十二年十月卅一日司法省丙第十三號ヲ以テ諸裁判所檢事並ニ檢事在サル各縣へ達

明治十年當省第十七號ヲ以テ犯罪未決件數表ヲ製シ毎月差出ヌヘキ旨相達置候處往々何等ノ届出モ無之指出サ、ル月有之右整理上差支候ニ付以來不得止差出方淹滯候節ハ其事由時々可届出此旨相達候事

明治十二年七月九日司法省丁第十七號ヲ以大審院諸裁判所へ達

諸伺ノ書面判事ヨリ各自ニ差出ヌ向モ有之候處自今必ス其廳ノ(院所)長ヲ經テ可差出此旨相達候事但内訓ヲ請ハ此限リニアラサル事

明治十二年九月三十日司法省丁第二十三號ヲ以テ諸裁判所へ達 (東京府ヲ除ク)

經費豫算内譯簿ノ儀毎年一月十五日限リ差出候様明治十年丁第六十五號ヲ以テ相達置候處自今前年十月三十一日限可差出此旨更ニ相達候事

明治十二年十二月四日司法省ヨリ檢事及府縣へ達

明治九年第八十六號布告ニ依リ改定律例第三百十

本朝民鑑書目外司法省ノ部

九〇五

八條改正相成候上ハ拷訊様ノヲ相用ヒ候儀ハ一切無之筈ニ候ヘド犯人或ハ檢察官取調ノ節苦楚ヲ受クルヲ口實トシ公庭ニ於テ前供ヲ翻異スル者有之右ハ畢竟犯人ノ情態怪ムニ足ラサル儀ニハ候ヘド萬一聊ヲリヒ不都合ノ取扱振有之候テハ不相濟候條以來一層注意ヲ加ヘ可申出此旨諭達候事

明治十二年十二月四日司法省ヨリ大審院
諸裁判所各檢事及檢事アラサル各縣ヘ達

地方裁判所ニ於テ懲役終身以上ノ者ト見込ニ文案証憑及ヒ擬律案ヲ具ヘ上等裁判所ヘ差出スルハ宣告案ヲ相副ヘシ

但大審院上等裁判所ニ於テ更ニ律ヲ擬スルルハ
宣告按ヲモ改正スヘシ

右相達候事

明治十二年十二月十日司法省
ヨリ諸裁判所檢事及各縣ヘ達

軍人軍屬常軍兩律ノ犯罪並發スルトキ處分方ノ義ニ付千葉縣ヘ左ノ通り及指令候條爲心得相達候事
千葉縣伺 明治十二年十一月十八日

軍人軍屬非ヲ犯シ事常軍兩律ニ觸レ軍律第十九條ノ例ニ依ルヘキ場合ニ於テハ其常律ニ觸ル、廉ハ鞠狀ヲ併セ先其書類ノミヲ軍衙ヘ送付シ其回報ヲ待テ本犯常律ニ觸ル者ハ求刑ニ可及ノ處軍衙ヨリ

該犯ノ如キハ法官ニ付シ擬律刑名ヲ定メテ報告ス
ヘキ旨ノ照會モ有之然ルニ求刑以前法官ニ付シ擬
律刑名ヲ定ムル等ノ成規モ無之ニ付取扱兼候條一
般ノ定規至急御指揮有之度此段相伺候也

指令 明治十二年
十二月十日

伺ノ趣軍人軍屬常軍兩律ノ犯罪並發スルキハ法官
ニ付シ其罪ヲ擬定セシメ然ル後軍衙へ報告シ其報
ノ來ルヲ待ツテ更ニ法官へ求刑或ハ軍衙へ送付ス
ル義ト心得ヘシ

本朝民鑑書目外

○宮内省ノ部

明治十二年十一月五日宮
内省ニテ勅使參向ノ内規

- 第一條 此内規ノ管スル期限ハ詔書祭文ヲ受ケ皇
居ヲ出ルヨリ復命迄ノ時間又各地方ニ於テハ其
當日旅館ヲ出ルヨリ旅館ニ歸ル迄ノ時間トス
- 第二條 勅使并ヒニ隨員大禮服ヲ着用ス
- 第三條 詔書祭文ハ錦ノ袋ニ納メテ隨員首ニ掛ク
若シ隨員ナケレハ勅使自ラ之ヲ捧持スルハ總テ
時宜ニヨル
- 第四條 下乗ハ皇族下乗所ニ於テス

本朝民鑑書目外宮内省ノ部

第五條 乗用ハ馬車又ハ騎馬タル可シ

第六條 警備トシテ警部四騎ヲ付スニ騎前ニアリ

二騎後ニアリ

第七條 途上常備ノ巡查ヲシテ一層注意セシム

明治十二年十一月十五日
宮内省甲第一號ヲ以布達

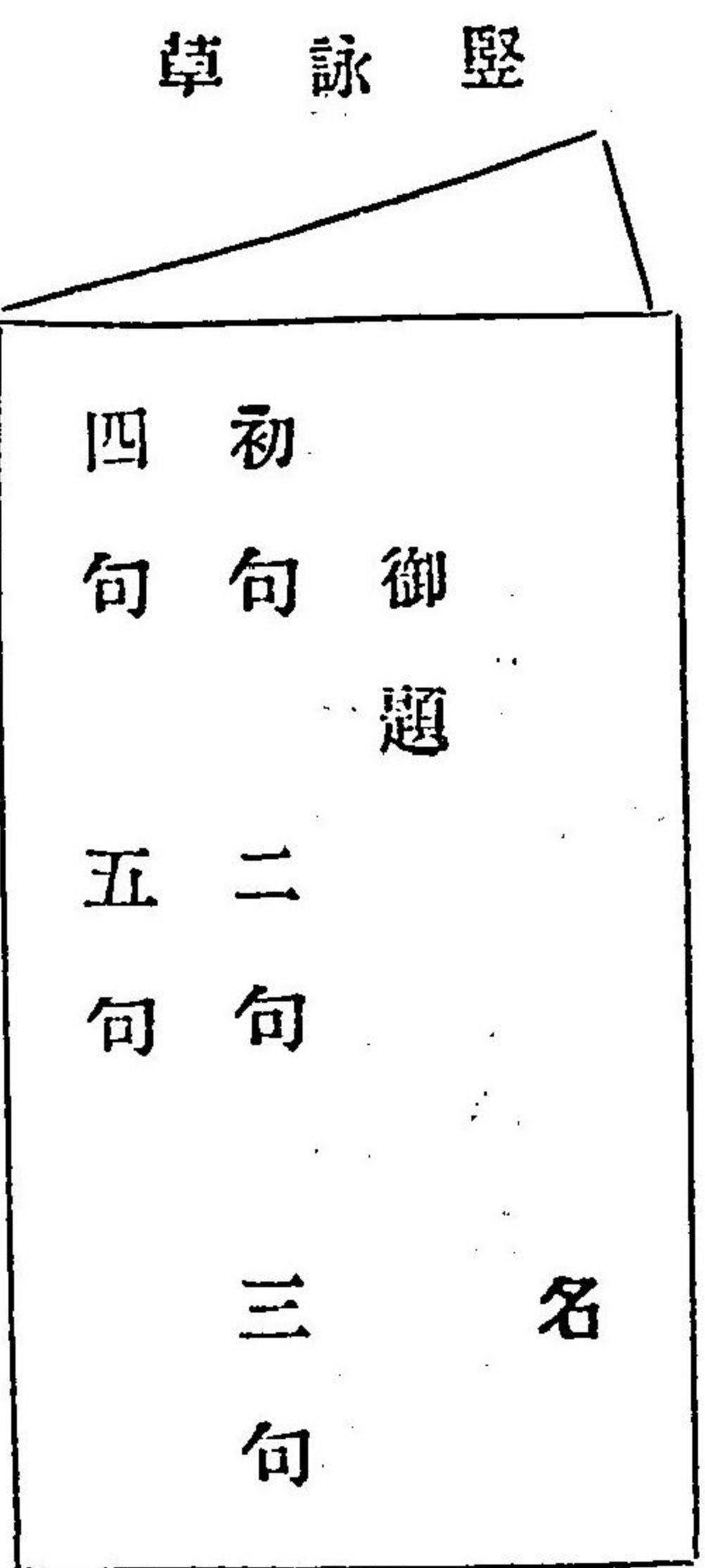
庭上鶴馴

右明治十三年一月十八日御歌會始御題ニ候條此旨
布達候事

但別紙書式ニ照準一月十日迄ニ詠進致ヘク尤遠
隔ノ向ハ一月中ヲ限り差出スヘキ事

(別紙)

料紙ハ檀紙奉書杉原紙ヲ用ユヘシ
但シ遠地郵送ノ分ハ美濃紙簿葉ノ類ヲ用コ
ルモ苦シカラス



但五ツ折

裏面書式

某府下某國郡某村住
華士族又ハ平民
官位苗字名

本朝民鑑書目外宮内省ノ部

官位アラハ記スヘシ
但等外吏ハ記スル
ニ及ハス

明治十二年十二月三日宮内省達

來ル六日

後桃園院天皇百年御祭式ニ付奏任官ノ面々大禮服
着用正午十二時ヨリ午後二時迄ニ參拜可有之候也
但參拜道筋假皇居通用門ヲ入右ニ斜ニ中仕切門
ヲ入右ニ肩口門前右ニ外庭口ヲ出テ左ニ順路神
殿歸路同上

本朝民艦書目外

○開拓使ノ部

明治十二年八月十一日
開拓使甲第六號ヲ以達

當使管下膽振國山越郡長萬部驛ヨリ後志國壽都郡
中哥驛ノ間道路更正ニ付里程右ノ通ニ候條此旨布
達候事

里程

自長萬部 五里七丁
至黑松内
自黑松内 四里九丁
至中哥 四十八間

明治十二年九月廿五日
開拓使甲第七號ヲ以達

本朝民艦書目外開拓使ノ部

當使管下函館ヨリ後志國壽都郡中哥渡島國津輕郡
福山同檜山郡江差へ三街道中人馬繼立ノ都合ニヨ
リ別紙朱書ノ驛所相廢シ候條此旨布達候事

(別紙朱書)

函館ヨリ中歌へノ街道 函館ヨリ峠下マテノ
間中島ヲ廢ス○函館ヨリ福山へノ街道 上磯
ヨリ茂邊地マテノ間三ツ谷富川ヲ廢ス茂邊地
ヨリ泉澤ノ間當別三ツ石釜谷ヲ廢ス泉澤ヨリ
木古内へノ間札笇ヲ廢ス福島ヨリ古岡へノ間
白符宮哥ヲ廢ス吉岡ヨリ福山へノ間禮髭荒谷
大澤下及部ヲ廢ス○函館ヨリ江差へノ街道鶉
ヨリ江差へノ俄虫十橋目名ヲ廢ス

明治十二年十月二日開
拓使甲第八號ヲ以布達

當使管下函館ヨリ東海岸通リ渡島國茅部郡森村ニ
至ル各驛ノ内別紙朱書錢龜澤志苔石崎掛淵尾白内
川汲ノ六驛相廢シ候條此旨布達候事

(別紙朱書)

自下湯ノ川至小安ノ間志苔錢龜澤石崎ヲ廢ス
自尾札部至白尻ノ間川汲ヲ廢ス
自砂原至森ノ間掛淵尾白内ヲ廢ス

明治十二年八月一日開拓使丙
第十三號ヲ以沿海府縣へ達

長四間五尺

一 漁船

本朝民鑑書目外開拓使ノ部

右ハ當使管下釧路國厚岸郡灣月町堤德平所有ニテ
青森縣陸奥國津輕郡上韜師町平民清野勝五郎外三
名乘組本年四月七日同郡苫多村へ向テ出船ノ儘干
今行方不相知旨届出候ニ付右船漂着候歟又ハ所在
及見聞候ハ、速ニ當使へ可届出此旨相達候事

本朝民鑑書目外

○東京府ノ部

明治十二年七月九日東京府
府甲第六十九號ヲ以テ布達

東京裁判所及各區裁判所共本月十一日ヨリ午前第
八時出頭正午十二時退出候段同所ヨリ申來候條此
旨布達候事

明治十二年七月九日東京府
府甲第七十號ヲ以テ布達

當廳本月十一日ヨリ來ル九月十日迄午前第八時出
頭正午十二時退廳候條此旨布達候事

明治十二年八月一日東京府
府甲第七十五號ヲ以テ布達

府下十五區ヨリ上野公園へ
御臨幸被爲在度請願ノ趣被聞食候條此旨布達候事

明治十二年八月十九日東京府
府甲第七十九號ヲ以テ達

上野公園
親臨之儀當分 御延引被
仰出居候處 思召ヲ以テ來ル二十五日午後二時三

本朝民鑑書目外東京府ノ部

十分 御出門 臨幸被為在候旨更ニ被 仰出候條
此旨相達候事

但雨天御順延ニ候事

右之通宮内卿ヨリ達有之候ニ付此旨布達候事

明治十二年八月廿三日東
京府甲第八十一號布達

來廿五日午后二時三十分 御出門上野公園へ

臨幸被遊候旨本廳甲第七十九號ヲ以テ相達候處更
ニ午后二時

御出門ト御治定相成候旨宮内省ヨリ達越候條此旨
布達候事

明治十二年九月十日東京
府甲第八十七號ヲ以テ達

當廳本月十一日ヨリ午前第八時出頭午後第二時退
散候條此旨布達候事

明治十二年九月三十日東京
府甲第九十六號ヲ以テ達

當府知事楠本正隆實母病死ニ付忌中拙者事務代理
候條此旨布達候事

東京府大書記官千田貞曉

明治十二年十月十八日東
京府甲第三百三號ヲ以テ布達

本廳昇降時限ノ儀本月二十日ヨリ午前九時出頭午
後三時退散候條此旨布達候事

明治十二年十月廿一日東京府甲第二百五號ヲ以布達

拙者儀本日ヨリ除服事務取扱候條此旨布達候事

明治十二年十二月廿四號布達

東京府知事

任議官

楠本正隆

內務大書記官

兼太政官大書記官

地租改正局四等出仕

松田道之

任東京府知事

右本日宣下相成候條此旨布達候事

明治十二年十二月廿八日東京府甲第百廿九號布達

新潟縣刈羽郡長島村ノ内岩ノ入地所建物質入書入
割印帳明治九年七月以來ノ分焼失ニ付若シ右村地
所建物ヲ抵當ニ取置戸長ノ公証ヲ請タル證書所持
ノ者有之ハ來ル明治十三年二月廿八日限リ該村戸
長役場へ申出ヘシ日限經過ノ上ハ右地所關係無之
モノトシ公証セシムヘキ趣同縣ヨリ通知有之候條
此旨布達候事

明治十二年八月三十日東京府乙第四十四號ヲ以テ郡區役所へ達

本年三月當府乙第十七號ヲ以テ神戸港出入蒸氣船吹
笛鳴鐘規則相達候處左之通改正候趣兵庫縣ヨリ通

本朝民鑑書目外東京府ノ部

知越候條船乘共へ更ニ告示スヘシ此旨相達候事

神戶港出入蒸氣船吹笛規則

第一條 出船前及入船投錨ノ時トモ吹笛ハ一回ニ限ルヘキ事

第二條 吹笛ハ一分時間ニ不可過事

第三條 進航中合圖ヲナスノ外不時吹笛不相成候事

明治十二年九月十二日東京府乙第四十五號ヲ以テ郡區役所へ達

茨城縣常陸國北浦湖中ニ寄洲出來爲メニ諸船動モスレハ災害ニ罹ルモノ有之依テ伊藤市兵衛ト申者許可ヲ得自費浚ヘニ付該費償却ノ爲メ本年十一月

一日ヨリ來十三年十月三十一日迄通船等ヨリ左ノ通收入候趣同縣ヨリ通知有之候條船持及竹木等營業ノ者へ告示スヘシ此旨相達候事

- 一 五十石以內 一艘ニ付金一錢五厘
- 一 五十石以上二百石積以內 十石ニ付金四厘五毛
- 一 一百石積以上二百石積以內 十石ニ付金三厘
- 一 竹木等筏物 一床ニ付金一錢五厘
- 一 川蒸氣船五噸以上十五噸以內 一噸ニ付金三厘

明治十二年九月十七日東京府乙第四十六號ヲ以テ郡區役所戶長役場へ達

本年當府乙第八號同十號同二十一號同三十三號達書中左ノ通改正相成候條此旨相達候事

- 一 明治十二年二月當府乙第八號達國稅領収順序中第二項ヲ左ニ更正ス○其爲換方ナル者ハ大藏省ニ於テ各地方適宜ノ場所ヲ擇ヒ之ヲ命スル者トス
- 第一項第五項并但書第六項及第一號離形註解中「税金預リ人」トアルヲ大藏省爲換方ト更ム第五項但書「預」書ヲ「下」預リ人トアルヲ爲換方ト更ム
- 第五ノ「許」三字同項但書三行「預」下「人」ノ一字第六項「預」人ノ「四」字第十一項各稅帳或ハ稅表及ヒ「九」字ヲ刪除シ第九項「一週日」ヲ「旬日」ト更ム
- 第一號離形乙切符中「税金預リ人何ノ誰」トアルルヲ大藏省爲換方「何々銀行又ハ何ノ誰」ト更ム
- 一 明治十二年二月當府乙第十號達中第三丁及第二號

- 離形朱書「税金預リ人」トアルヲ大藏省爲換方ト更ム
- 第三丁「一週日」ヲ「旬日」ト更ム○第一號第二號離形中「税金預リ人何ノ誰」トアルヲ大藏省爲換方「何々銀行又ハ何ノ誰」ト更ム○第一號離形中「明治何年分何稅」ノ下「(煙草營業稅ノ如キ前後半期分ツ、收入スルモノハ(何年分)ノ下「前(後)半期」ノ字ヲ記入スヘシ)ノ割註ヲ増補ス
- 一 同年三月當府乙第三十一號同六月當府乙第三十二號達國稅金領収順序附録中 乙第二十一號達中第三項「預」人「トアルヲ大藏省爲換方ト更ム○第一號第二號第三號離形中「税金預リ人何ノ誰」トアルヲ大藏省爲換方「何々銀行又ハ何ノ誰」ト更ム

一 同年 月 乙 第十號 達中 第二丁 第三丁 昨 十一年 月 十二
當省 乙 第七十二號 達書「トアルハ 本年 月 二 當府 乙 第
八號 ノ コト ナリ 尙 但 書「アルモ之ニ 准ス

乙 明治 十二年 十一月 廿二日 東京府
第五十二號 以 郡區 役所 へ 達

任 東京府 少書記官 東京府 一等 屬 田 沼 健
本日 宜下 相成 候條 此旨 相達 候事

乙 明治 十二年 十一月 廿九日 東京府
第五十四號 以 郡區 役所 へ 達

本年 四月 當廳 乙 第廿九號 達シ 鹿兒島 港 竿 燈 費 取 立 高
左ノ 通 改定 ノ 趣 鹿兒島 縣 ヲリ 申越シ 候條 船主 等 へ
告示 スヘシ 此旨 相達 候事

日本形船

三枚帆船壹艘	金二錢五厘
四枚帆船同	金四錢
五枚帆船同	金六錢
七枚帆船同	金十錢
八枚帆船同	金十二錢
九枚帆船同	金十四錢
十枚帆船同	金十六錢
十一枚帆船同	金十八錢
十二枚帆船同	金廿一錢
十三枚帆船同	金廿三錢五厘
十四枚帆船同	金二十六錢

十五枚帆船同	金廿八錢五厘
十六枚帆船同	金三十錢
十七枚帆船同	金卅三錢五厘
十八枚帆船同	金卅六錢
十九枚帆船同	金卅八錢五厘
廿枚帆船同	金四十一錢
廿一枚帆船同	金四十四錢
廿二枚帆船同	金四十七錢
廿三枚帆船同	金五十錢
廿四枚帆船同	金五十三錢
廿五枚帆船同	金五十六錢
廿六枚帆船同	金五十九錢

西洋形

廿七枚帆船同	金六十二錢
廿八枚帆船同	金六十五錢
廿九枚帆船同	金六十八錢
三十枚帆船同	金七十一錢
卅一枚帆船同	金七十四錢
卅二枚帆船同	金七十七錢
卅三枚帆船同	金八十錢
三噸未滿積壹艘	金十錢
五噸未滿同	金廿錢
十噸未滿同	金三十錢
廿噸未滿同	金四十錢

三十噸未滿同	金五十五錢
五十噸未滿同	金七十五錢
百噸未滿同	金一圓五十錢
千噸未滿同	金二圓
千噸未滿同	金二圓五十錢

明治十二年十二月廿七日東京府ヨリ京橋區々役所へ達

其區内昨二十六日燒失跡ノ儀退テ何分ノ儀相達候迄當分本家作取設ノ儀見合候様告示スヘシ此旨相達候事

明治十二年十二月廿七日東京府ヨリ京橋區々役所へ達

其區内昨廿六日燒失ニ罹ル各所川岸地建物ノ儀ニ付テハ追テ何分ノ儀相達候迄建物等補理不致候様川岸地拜借人共へ諭達可及此旨相達候事

○官省使府布令要領從明治十二年七月
至同

太政官布告

第二十五號 日一

亞米利加合衆國ト改定結約相成

第二十六號 日五

諸公債證舊發行條例中追加改正

第二十七號

神嘗祭日御改定

第二十八號

海港虎列刺病傳染豫防規則被定

第二十九號

海港虎列刺病傳染豫防規則更正檢疫停船規則中御

布令要領太政官ノ部

正誤

第三十號

檢疫停船規則中御正誤

第三十一號

證券印稅規則中追加

第三十二號

虎列刺病豫防假規則更正

號外

權典侍柳原愛子分婉

第三十三號

本年七月第廿九號布告檢疫停船規則自今停止ノ件

第三十四號

明治七年十月十一日百廿號布告中刪正

第三十五號

貿易壹圓銀洋銀ノ並價通用

第三十六號

鎮台條例廢止

第三十七號

株式取引所ニ於テ金銀貨幣取引被差許

第三十八號

橫濱洋銀取引所ヲ橫濱取引所ト改稱

第三十九號

銀行當坐預金小切手用印紙

第四十號

布令要領太政官ノ部

學制廢止更ニ教育令御定相成
無號

皇子御名付ノ式ヲ被爲行ノ旨

第四十壹號

十一年十一月第三十五號ニ但書追加即貿易壹圓銀
一般通用心得方

第四十貳號

改定律例第三百十八條拷訊刪除

第四十三號

銀行當坐預金小切手證券印紙交用來ル十三年六月
三十日迄延日

第四十四號

郵便切手改正

第四十五號

露西亞國聖彼得爾堡ニ於テ萬國電信盟約ニ加入條
約書

第四十六號

徵兵令御改正

第四十七號

大審院職制第一項ニ追加

第四十八號

郵便規則及罰則御發行

天政官達

第三十號院省使府縣

布令要領太政官ノ部

海軍退隱令第五條～但書追加ノ件

第三十二號官省院使府縣

歲出入豫算儲蓄備荒法施行ノ件

第三十三號府縣

鎮臺條例被定ノ件

第三十四號府縣

陸軍檢閱條例被定ノ件

第三十五號府縣

來明治十四年內國博覽會開設各廳出品方ノ儀

第三十六號官省院使府縣

諸官員御用有之海外派遣ノ節其國駐節公使～告知

可致ノ件

第三十七號府縣

陸軍檢閱條例發行ニ付檢閱使職務假規則廢止ノ件

第三十八號使府縣

旅行免狀ヲ所持スル外國人旅行ノ節疾病取扱方心

得ノ儀

第三十九號府縣

陸軍職制及陸軍省職制章程被定

第四十號官省院使府縣

宮內省中侍補被廢ノ儀

第四十一號使府縣

社寺遞減祿申出期限ノ儀再達

第四十二號府縣（沖繩縣ヲ除ク）

布令要領太政官ノ部

明治十二年經費ノ儀

第四十三號官省院使府縣

明治九年第六十四號達旅費定則中增補ノ件

第四十四號官省院使府縣

明治十年第五十號達各廳爲換方命令書案第八條刪去

第四十五號使府縣

府縣社以下祠官祠掌等級被廢

第四十六號官省院使府縣

外務省中三等書記生以下ヲ置ク

第四十七號官省院使府縣

明治九年第六十四號旅費定則第二章第六項改正

第四十八號官省院使府縣

叙勳者勳章佩用ノ節ハ御門鑑所持ニ不及ノ件

第四十九號官省院使府縣

明治七年第六十一號月俸規則中改正ノ件

第五十號官省院使府縣

明治八年第三十六號達豫算雛形ノ内經費概目廢止
改定ノ件

第五十一號官省院使府縣

明治十年第五十號及第五十一號各官廳爲換方命令書
案第十一條改正

第五十二號官省院使府縣

明治七年當分ノ内官祿稅發行ノ處自今被廢

布令要領太政官ノ部

第五十三號

文官四等以下月俸增額ノ儀

第五十四號官省院使府縣

中央衛生會事務章程被定

第五十五號

地方衛生會規則被定

第五十六號官省院使府縣

檢事長ヲ廢シ更ニ勅任檢事ヲ置キ判事檢事月俸改

正ノ儀

內務省布達

甲第十號

小笠原島へ移轉寄留者航海當分被差止

甲第十一號

第二回內國勸業博覽會諸規則被定

甲第十二號

本年四月ヨリ六月迄版權授與書目被示

甲第十三號

綿砂糖共進會開設

甲第十四號

豪州メルボルン府博覽會出品規則

甲第十五號

綿砂糖共進會々場及事務所相定

內務省達

布令要領內務省ノ部

乙第三十四號

寺院住職進退辭令書交附ノ儀被廢住職進退出願手續被定

乙第三十五號

警部ニテ檢事ノ事務ヲ兼行スル場合ニ於テ犯罪人諸費仕拂方

乙第三十六號

警察月報表調製方改正

乙第三十七號

警視局管理出軍負傷者傷痕再發官費治療出願方

乙第三十八號

內務省中ニ監獄局ヲ被置

乙第三十九號

社寺寶物古文書等今般調製目錄中ノ物品ハ抵當不相成

乙第四十號

各地方監獄本支署未已決監明細書差出方

乙第四十一號

內務省ニ中央衛生會設置

乙第四十二號

警察官費定額ヨリ可仕拂科目取調差出方

乙第四十三號

區會町村會規則中改正

乙第四十四號

布令要領內務省ノ部

各驛人馬繼立通運會社興廢共同社へ任ス

乙第四十五號

禁獄懲役人死亡取扱方

乙第四十六號

戊第二號ノ通神佛教導職各管長へ達セラル

乙第四十七號

警察月報表内譯書式

乙第四十八號

祠官祠掌進退願方教部省八年第十八號照准

乙第四十九號

本年乙第七十四號達消滅

乙第五十號

戊第四號ノ通神佛各管長へ被達

乙第五十一號

流行病豫防費ハ協議費ヨリ悉皆支出ノ筈ニ候處特別ノ御詮議ニテ其幾分ヲ臨時國費ヨリ補給

乙第五十二號

丁第二號ノ通神官へ被達

乙第五十三號

官舎官國幣社營繕費一周年分差出方

乙第五十四號

公立學校ノ土地ノ譯並心得方

乙第五十五號

衛生課設置

布令要領内務省ノ部

乙第五十六號

衛生委員ヲ設ケラル

丁第二號

各社神官旅行心得方

戊第四號

各宗教導職試驗方法相立差出方

戊第二號

教導職試補年齡

警視本署布達

甲第十七號

虎列刺病患者ニ使用セシ物品取扱心得方

甲第十八號

註違罪目第三十條ニ但書追加

甲第十九號

コレヲ病流行ノ地方ヲ經過シ來ル船舶ハ長浦ニ十

日間停止

甲第二十號 欠號

甲第二十一號

同斷健康証ヲ所持スル者上陸期限

甲第二十二號

虎列刺病流行ノ際祭禮ノ爲メ神輿及山車昇出等停

止

甲第二十三號

布令要領警視本署布達ノ部

前同斷ニ付當分川海游泳停止

甲第二十四號

虎列刺病屍埋葬地被

甲第二十五號

虎列刺病理葬地白銀村ノ儀被取消

甲第二十六號

第五方面第一分署淺州猿屋町ニ移轉

甲第二十七號

汚染物品消毒法施行保存

甲第二十八號

佃島監獄署内避病室燒却

甲第二十九號

本月十一日ヨリ午前八時出頭午後二時退散

甲第三十號

人家稠密場所ニ於テ火止石炭油製造不相成

甲第三十一號

本年八月廿二號取消

甲第三十二號

湯屋取締規則御發行

甲第三十三號

鳥獸獵期限

甲第三十四號

囚徒コレヲ避病院室燒却

甲第三十五號

布令要領警視本署布達ノ部

甲 玉突吹矢場開業願

甲 第三十六號

本署出頭退散時限

甲 第三十七號

水上警察署御設置

甲 第三十八號

違式第六十九條第七十六條刪除

甲 第三十九號

湯屋玉突場吹矢場俳優諸藝人開廢業或ハ鑑札書替

願方

甲 第四十號

銃獵鑑札遺失

甲 第四十一號

新聞紙雜誌讀賣差止

甲 第四十二號

伊豆國大島ノ内新島村ニ出張所ヲ設置

甲 第四十三號

鳥獸獵免狀遺失

甲 第四十四號

諸營業諸興行開業届出方

甲 第四十五號

鳥獸獵免狀遺失ノ處發見

甲 第四十六號

違式罪目第七十一條改正

布令要領警視本署布達ノ部

甲第四十七號

牛疫流行ニ付心得方

甲第四十八號

十三年一月五日消火夫出初

甲第四十九號

第一方面第五分署移轉

甲第五十號

第一方面第四分署假事務所設置

警視本署御達

乙第十五號

傳染病ト確認セサル者ト雖モ類似ノ急病ハ速ニ可

届出

乙第十六號

新聞雜誌雜報一週年間賣捌高取調書式中改正

乙第十七號

乗合馬車營業ノ者厩舎掃除及糞尿取除方

乙第十八號

虎列刺病排泄物燒却地ヲ廢ニ落合村火葬地内ニ於

テ燒却ス

乙第十九號

虎列刺病排泄物燒却地廢置

乙第二十號

本年第六月第十三號但書取消

布令要領警視本署ノ部

乙第二十一號

明治十一年五月第十八號中改訂

乙第二十二號

大久保村外二ヶ所避病院閉鎖

乙第二十三號

西洋形商船難破船届方

大藏省甲御達

甲第七十號

金祿公債證書黒木卯袈婆所有ノ分五枚紛失

甲第七十一號

金祿公債證書増田貞雲所有ノ分紛失ノ處發見

甲第七十二號

第四百十三國立銀行外七ヶ所ニ於テ銀行紙幣發行

甲第七十三號

金祿公債證書朝田定昌所有ノ分三枚流失

甲第七十四號

生絲繭茶共進會規則布達中改正増補

甲第七十五號

金祿公債證書勝矢榮藏所有ノ分四枚紛失

甲第七十六號

銀行紙幣見本五圓札青森縣ニ於テ紛失ノ處發見

甲第七十七號

起業公債證書無記名ノ分二枚外二枚紛失

布令要領大藏省ノ部

甲第七十八號

金祿公債證書粉山儀助所有ノ分紛失ノ處發見

甲第七十九號

金祿公債證書岡山佐次郎所有ノ分一枚紛失

甲第八十號

金祿公債證書今井半兵衛所有ノ分紛失ノ處發見

甲第八十一號

同斷草野善藏所有ノ分三枚紛失

甲第八十二號

同斷黒木卯袈婆所有ノ分紛失ノ處發見

甲第八十三號

同斷小林久太郎前田勝衛所有ノ分九枚紛失

甲第八十四號

同斷青田敦陳所有ノ分二枚紛失

甲第八十五號

同斷林金秋所有ノ分三枚紛失

甲第八十六號

同斷駒崎秀喬所有ノ分三枚紛失

甲第八十七號

秋山正永所有公債證書所在不分明

甲第八十八號

矢部直高竹藤仙藏所有公債證書一ハ被奪取一ハ盜

難ニ罹ル

甲第八十九號

荒木鹿六所有公債證書被盜取

甲第九十號

井上爲繼公債證書紛失

甲第九十一號

金祿公債證書盜難及亡遺失

甲第九十二號

金祿公債證書遺失

甲第九十三號

第四百四十七第五百五十一國立銀行紙幣發行

甲第九十四號

金祿公債證書盜難及亡所在不分明

甲第九十五號

秋山正永瀬田周吉金祿公債證書發見

甲第九十六號

近藤忠彦金祿公債證書發見

甲第九十七號

福島正發金祿公債證書發見

甲第九十八號

俵興一松本彰金祿

甲第九十九號

本年第六號生糸繭茶共進會規則第一條中追加

甲第一百號

栗原市郎八金祿公債證書被盜取

甲第一百一號

造幣地金受取方規則

甲第一百二號

豐永密治金祿公債證書被盜取

甲第一百三號

草野喜藏金祿公債證書發見

甲第一百四號

中村也人金祿公債證書被盜取

甲第一百五號

井上爲繼金祿公債證書清水雄次郎方ニ於テ紛失

甲第一百六號

秩祿金祿公債證書紛失盜難

甲第一百七號

竹藤仙藏金祿公債證書盜難

甲第一百八號

澤邦吉金祿公債證書盜難

甲第一百九號

森澤平次外四名金祿公債證書紛失

甲第一百十號

岩佐平藏同上

甲第十一號

成田金所有金祿公債證書本年十月三十日布達之分

今般發見

甲第一百十二號

本年甲第九十四號達井原福次郎金祿公債證書發見

布令要領大藏省ノ部

甲第百十三號

松原彌惣外一人所有金祿公債証書遺失

甲第百十四號

桑名東馬記名金祿公債証書保井雄工ノ預ケ中紛失ノ件

甲第百十五號

兼國慶藏金祿公債証書紛失

甲第百十六號

原田方輔原田貞助金祿公債証書大和田通輔舊公債証書紛失

甲第百十七號

青田敦陳金祿公債証書紛失

第百十八號

本山勝馬秩祿公債証書預ケ中紛失

第百十九號

岩橋轍輔金祿公債証書盜難

第百二十號

熊井作太郎金祿公債証書盜難

第百廿一號

豐永密治金祿公債証書發見ノ儀

第百廿二號

起業公債証書被盜取

第百廿三號

金祿公債証書盜難及紛失

布令要領大藏省ノ部

第百廿四號

金祿秩祿公債證書盜難

第百廿五號

舊公債證書紛失

第百廿六號

第百五十三國立銀行於銀行紙幣發行

第百廿七號

金祿公債證書被盜取

第百廿八號

金祿公債證書盜難

第百廿九號

金祿公債證書盜難

第百三十號

秩祿金祿公債證書紛失

第百三十一號

金祿公債證書所在不分明

第百三十二號

金祿公債證書紛失

第百三十三號

舊貨幣新貨幣交換延期

第百三十四號

金祿公債證書所在不分明

第百三十五號

金祿公債證書盜難及遺失

布令要領大藏省ノ部

同省乙御達

第三十二號

税金預リ所ノ儀大藏省爲替方ト可稱

乙第三十三號

酒類ニ藥品ヲ配伍販賣候者賣藥免許出願制限被定
ノ儀

乙第三十四號

明治十一年乙第七十二號同十三年乙第十號同乙第
十七號同乙第三十號達刪正

乙第三十五號

田方地税預リ米自今地租改正ニ用フル米價ヨリ時
價下落ノ節ニ限リ聞届ノ儀

乙第三十六號

諸貸下金返納ニ限リ更ニ返納方心得ヲ被示

乙第三十七號

大坂廣島熊本名古屋鎮臺ニ租税局出張所被設

乙第三十八號

税外收入諸返納金經費殘餘還納取扱方ノ儀

乙第三十九號

金祿公債証書賣買見合期限

乙第四十號

本年乙第十號達納稅切符第二號離形中右現金ノ下
ニ何月何日ヲ插入

乙第四十一號

布令要領大藏省ノ部

用惡水路及ヒ溜池井溝等ノ興起許可ノ分其敷地租地減除届出方手續

乙第四十二號

欠

乙第四十三號

諸収入金ニ對スル乙號證書返還ノ節検査局送達方手續

乙第四十四號

本年乙第四十二號金祿公債證書買上ノ儀本年十二月限リ廢止

乙第四十五號

荒地起返届差出方郡區限區分スル事

乙第四十六號

書記議案兩局ヲ設置

乙第四十七號

酒造検査費取計方

乙第四百十八號

徵兵入費定則相定

陸軍省達

達甲第十三號

陸軍々人結婚之ノ節出願方ノ件

達甲第十三號

東京鎮臺元豫備砲兵當時懲役人脱監候處捕縛ノ件

布令要領陸軍省ノ部

達甲第十四號

道路變換渡船場へ橋梁ヲ架スル等ノ節届出方ノ件

達甲第二十號

脱監軍人捕縛ノ件

達甲第二十四號

東京鎮臺輜重兵脱走人相書ノ件

達甲第二十五號

西南ノ役ニ於テ功勞アル者賞與ノ儀ニ付達

達甲第二十六號

各兵隊徵兵令ニ照シ召募セシモノヲ除キ其他貫族

替或ハ養子離婚族籍變換等届出方ノ儀

甲第二十八號

陸軍鐵工生徒概則ヲ被定

達乙第五十三號

教導團概則中入團定則第四章へ但書追加

布第壹號

徵兵令改正ニ付心得方ノ儀達

布第貳號

徵兵令改正ニ付徵兵令事務條例ヲ被改

海軍省達

第一號

兵器局定雇職工規則中改正

文部省達

布令要領文部省ノ部

第四號

公立師範學校補助金遺拂方

第五號

府知事縣令私立學校ニ付町村人民ノ公金タル事ヲ認メ方

第六號

學事年報野表七種配付

第七號

補助金受拂勘定帳差出方

第八號

府知事縣令學校教員之弊害アリト認ル

第九號

教員巡回教授スル者ハ其教則ヲ編成シ文部卿ノ認可ヲ經ヘキ事

第四號

明治六年八月第百十五號達廢止

第五號

公立幼稚園書籍館等設置廢止之手續

第六號

私立幼稚園書籍館等設置廢止方手續

工部省布達

第十一號

北海道渡島國函館港へ入津ノ船舶投錨心得方

布令要領工部省ノ部

第十二號

八月廿日秋田山形像木茨城靜岡ニ係ル七日分電信落成三ヶ所ニ分局設置

第十三號

石川福岡ノ三所ニ電信分局設置

第十四號

砂鐵并砂金稼行ノ者必得方

第十五號

石川縣福井電信局ニリ同縣下坂井港ニ電線架設及青森縣下八戸兩所ニ電信分局設置

第十六號

長崎縣下肥前國五島ノ内福江大瀬崎ニ燈設置

第十七號

陸奥國尻失崎燈臺ニ霧設置

東京府布達

甲第六十七號

本年第二十四號公布郵便切手見本ハ郡區役所ニ被下渡

甲第六十八號

商法夜學校被廢十五區ニ庶民夜學校開設

甲第六十九號

東京裁判所及各區裁判所出頭退出時限被示

甲第七十號

布令要領東京府ノ部

東京府廳出頭退出時限被示

甲第七十一號

各宗寺院住職進退辭令書被廢住職進退出願手續被示

甲第七十二號

虎列刺病名標取除方心得

甲第七十三號

社寺ニ於テ抵當物品ノ件ハ總テ府廳ノ認可ヲ得ヘク

甲第七十四號

醫術試驗之義八月廿日開場

東京府甲御達

甲第七十五號

府下十五區ヨリ上野公園地へ御臨幸請願被 聞食

甲第七十六號

東京地方衛生會臨時開設

甲第七十七號

府下衛生資金トシテ御手許ヨリ金七萬圓下賜

甲第七十八號

深川北松代町へ虎列刺病避病院設置開院

甲第七十九號

上野公園へ臨幸御日限

甲第八十一號

上野公園地へ臨幸

布令要領東京府ノ部

甲第八十二號

大久保村へ虎列刺避病院設立ノ件

甲第八十三號

秋山正永矢部直亮記名公債証書一ハ所在知レス一
ハ奪取ラル

甲第八十四號

兵庫縣下鎮岩村書入質割印帳紛失

甲第八十五號

櫻井六藏所有公債証書所在知ス

甲第八十六號

下駒込村へ虎列刺避病院設置

甲第八十七號

來ル十一月三日ヨリ午前第八時出頭午後第二時退散及

本年甲第六十九號正誤

甲第八十八號

橋本安忠所有公債証書被盜取

甲第八十九號

明治九十兩年地租改租額ト既納額ト差引不足分割
賦徴收方

甲第九十號

松平定孝瀬田周吉ト記名ノ公債証書一ハ遺失一ハ
盜難ニ罹ル

甲第九十一號

福島正發記名ノ公債証書所在知ス

甲第九十二號

石川縣金澤區下石引町外四ヶ町及高知縣安藝村地
所建物書入質割印帳燒失

甲第九十三號

秋山正永瀬田周吉所有公債証書發見

甲第九十四號

福島正名記名証書發見

甲第九十五號

本年九月第三十九號ニ屬ス印稅見本郡區役所へ下
渡

甲第九十六號

府知事忌引中大書記官代理

甲第九十七號

虎列刺病院閉鎖

甲第九十八號

四ッ谷區牛込區々會議員撰舉部分並ニ入員

甲第九十九號

東京地方衛生會閉會

甲第一百號

共有財產處分

甲第一百一號

內國勸業博覽會規則

甲第一百二號

外國人旅行ノ節宿泊取扱方

布令要領東京府ノ部

- 甲第百三號 昇降時限
- 甲第百四號 醫術開業試驗
- 甲第百五號 除服事務取扱
- 甲第百六號 北條新三朗酒井秀雄金祿公債證書盜難
- 甲第百七號 山形縣羽前國北村山郡山口村地所並建物書入質入
與書割印簿燒火
- 甲第百八號

- 三重縣伊勢國多氣郡下ノ瀬村地所並建物質入書入
與書割印簿錯雜ニ付更ニ公證
- 甲第百九號 社寺遞減祿ニ付御達
- 甲第百十號 裁判所區裁判所出頭退散時限
- 甲第百十一號 明治十年六月甲第七號布達施療受持區畫改正
- 甲第百十二號 神田區日本橋區深川區北豐島郡京橋區府會議員
員補闕ノ爲選舉會開設
- 甲第百十三號

本年甲第廿八號數町村聯合會規則同第六十一號中
改正

甲第百十四號

間盛四郎記名八年發行金祿公債證書同人失跡ニ付
不分明

甲第百十五號

麻布區荏原郡南豐島郡ノ内町村合併

甲第百十六號

金祿公債證書保護手續第二條第三條中買上本年十
二月限り廢止

甲第百十七號

中村由承伊丹成行金祿公債證書阿部保抵當ニ入置

キ中同人失跡不分明

甲第百十八號

本年十月甲第百六號達北條新三郎酒井秀雄金祿公
債證書今般發見

甲第百十九號

施田高久金祿公債證書盜難

甲第百二十號

深川避病院三十日限閉鎖

甲第百二十一號

舊公債證書紛失

甲第百二十二號

公債證書發見

甲第二百二十三號

秩祿金祿公債証書紛失

甲第二百二十四號

東京府知事公轉任

甲第二百二十五號

傷項策定ニ漏ル者申出ノ期限

甲第二百二十六號

郵便規則及罰則郡區役所へ御渡相成

甲第二百二十七號

教導團生徒十三年七月頃召募相成

甲第二百二十八號

秩祿公債証書所在不分明

甲第二百二十九號

新潟縣下戸長役場割印帳燒失

東京府達

乙第三十六號

戸數割稅徵収方被定

乙第三十七號

地ニ課スル地方稅之儀ハ地租納期ニ於テ可徵收

乙第三十八號

陸軍恩給支給方順序被定

乙第三十九號

旅店ニ於テ虎列刺病感染ノ者有之節同宿之者食費

支給方

布令要領東京府ノ部

乙第四十號

勳等年金拜受ノ者改姓名等ノ節届出手續

乙第四十一號

施藥之儀當分ノ内出願停止

乙第四十二號

開拓使ニ於テ入港船舶險疫法施行ノ儀通知

乙第四十三號

銃獵稅帳離形被定

乙第四十四號

神戸港出入蒸氣船吹笛鳴鐘規則改正ノ通知

乙第四十五號

茨城縣下常陸國北浦湖中寄洲自費浚へ該費消却方

乙第四十六號

本年乙第八號第十號第廿號第三十三號中改正

乙第四十七號

虎列刺病ニ關スル事務本年六月乙第三十五號ノ通

取扱方常備後備歸休兵

乙第四十八號

常備後備歸休兵教導團生徒旅費概則

乙第四十九號

勳等年金拜受之者該證水火盜災ノ節書替願手續

乙第五十號

各區各町村限協議費支出手續

乙第五十壹號

本年二月乙第十號達納稅切符第二號雖形中四字ヲ
插入

乙第五十二號

任少書記官宮田治健公

乙第五十三號

徵兵令改正

乙第五十四號

本年四月乙第二十九號達鹿兒嶋港竿燈費取立高改
正

乙第五十五號

山林原野地租改正新稅施行允許相成

乙第五十六號

社寺氏子檀家中三名以上惣代人公撰

乙第五十七號

內國勸業博覽會出品人便宜ノ爲メ各郡區ニ總理及

出品世話掛ヲ置カル

乙第五十八號

府社以下祠官祠掌ノ等級ヲ廢ス

乙第五十九號

勳章佩用ノ節御門無鑑札通用被差許

乙第六十號

學務委員撰定可届出

正誤

九〇七丁	八八五丁	六七五丁	五六五丁	二八〇丁	二七七丁	二四九丁	二〇五丁
八行	末行	八行	三行	三行	末行	四行	四行
(非)ハ	(緋力)ハ	(族店)ハ	(僧減)ハ	(遺拂)ハ	(遺拂)ハ	(証卷)ハ	(攻正)ハ
(罪)ノ誤	(方)ノ誤	(族店)ノ誤	(増減)ノ誤	(遺拂)ノ誤	(遺拂)ノ誤	(証券)ノ誤	(改正)ノ誤

明治十三年二月七日版權免許

定價二円五錢

編輯人

東京府平民

福鎌芳隆

牛込區牛込水道
町四十三番地

出版人

和歌山縣平民

北畠茂兵衛

日本橋區通壹
丁目十五番地

發兌人

東京府平民

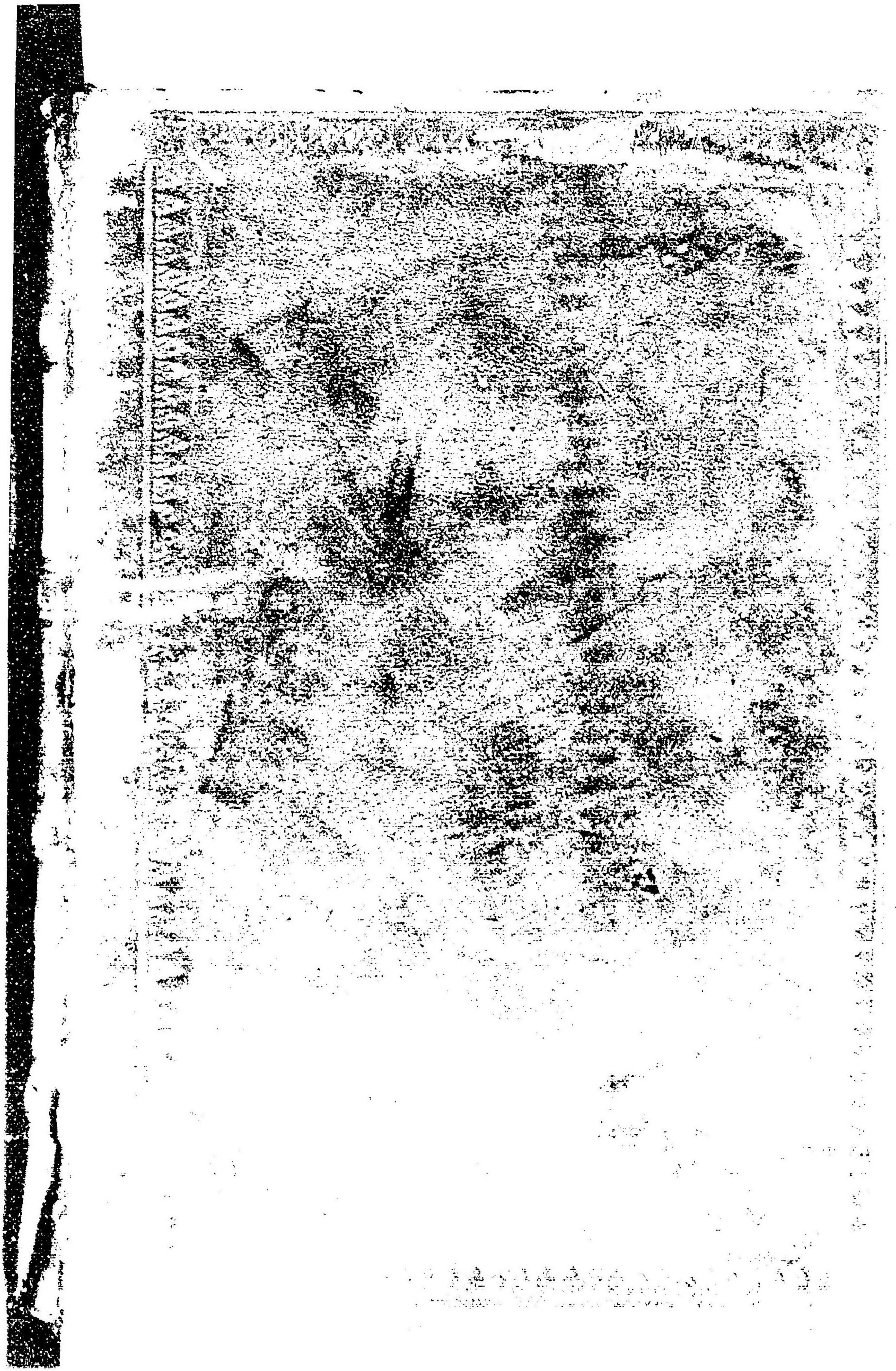
須原鐵二

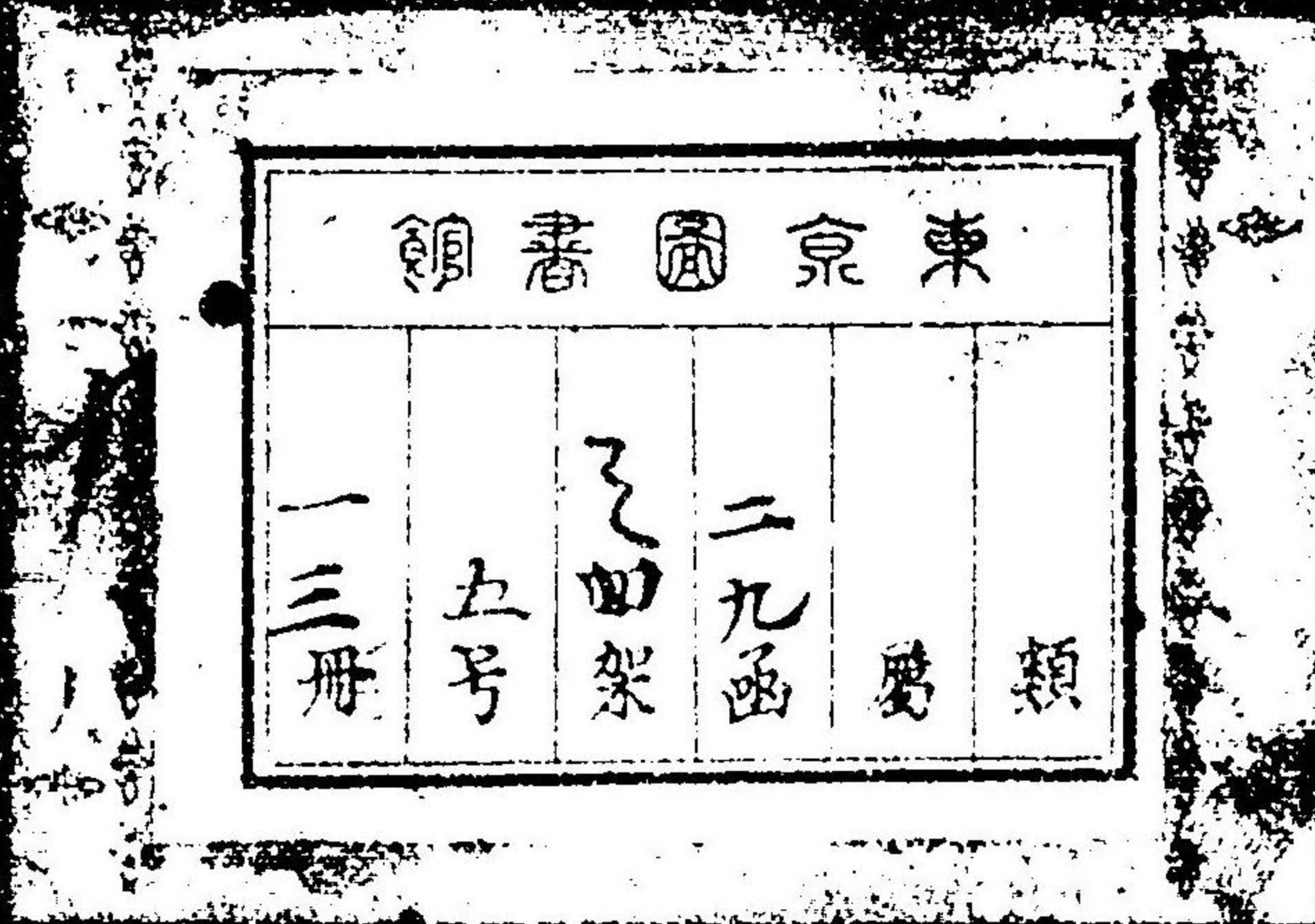
日本橋區西河
岸町十二番地

賣捌所

同	同	同	同	同	同	同	同	同	同	同	東京		
坂	河	青	長	吉	北	九	出	山	牧	中	小	稻	
上	合	山	野	川	澤	屋	雲	中	野	村	林	田	
半	富	清	龜	半	伊	善	寺	市	吉	佐	新	佐	
七	吉	吉	七	七	八	七	萬	兵	兵	助	兵	兵	
							次	衛	衛		衛	衛	
							郎						
肥	豐	尾	同	同	同	同	同	同	同	同	大	西	
後	後	州									坂	京	
熊	府	名											
本	內	古											
		屋											
水	山	片	吉	中	岡	岡	淺	前	松	大	田	柳	村
島	川	野	岡	川	島	田	井	川	村	野	中	原	上
貫	正	東	平	勘	真	茂	吉	善	九	木	太	喜	勘
之	三	四	助	助	七	兵	兵	兵	兵	市	左	兵	兵
	郎	郎				衛	衛	衛	衛	兵	衛	衛	衛
										衛	門		







031133-013-8

CZ-3-02

本朝民鑑 第2版

第1-7篇 附録 第3-8篇

田中 信顯

福鎌 芳隆 / 編

M11-13

BBC-1114



