

時々租税検査員派出所へ届出へシ

第五條 賣藥(營業請賣)人ハ左ノ帳簿ヲ調製スヘシ
賣藥營業人

一 賣藥原品買入并使用帳

本簿ハ別冊第一號書式ニ據ルヘシ

一 賣藥製造并賣捌帳

本簿ハ別冊第二號書式ニ據ルヘシ

一 賣藥印紙買入并使用帳

本簿ハ別冊第三號書式ニ據ルヘシ

賣藥請賣人

一 賣藥買入并賣渡帳

本簿ハ別冊第四號書式ニ據ルヘシ

第六條 賣藥行商ヲナストキハ左ノ帳簿ヲ調製シ之ヲ携帯スヘシ
一 賣藥元受并拂渡帳

本簿ハ別冊第五號書式ニ據ルヘシ

第七條 印紙ハ藥品ノ容量又ハ包紙等印紙ヲ破毀スルニアラサレハ藥品ヲ取出ス事能

ハサル要部ニ粘着物ヲ以テ貼付スヘシ

第八條 賣藥營業人ニシテ藥舖又ハ藥種商ヲ兼テタルモノハ賣藥ノ調劑ニ供スル藥品

ト普通販賣スル藥品トヲ混和セサル様區別シ置クヘシ

第九條 第五條第六條ノ帳簿ハ記載シ終リタル日ヨリ三年間保存スヘシ

附 則

本年ニ限リ九月末日現在ノ賣藥及原藥品并賣藥印紙ハ十月一日ノ越高ト
ニ記載スヘシ

○(第壹號書式)

○(印ハ朱)

何年何月
賣藥原品買入并使用帳
國郡町村番地
賣藥營業人
何
某

一 買入高ト使用高トハ口譯ニナスヘシ

一 毎月末ニ至リ計ヲ付シ二ヶ月目ヨリ通計ヲ付スヘシ

買入ノ部

前期ヨリ越高

一 麝香何々

第十一類

一桂皮何匁
一茯苓何匁
何年何月何日

(郡町村藥舖何某ヨリ買入高)

一龍腦何匁

一龍眼何匁

此代金何拾錢

何月何日

一大黃何匁

此代金何拾錢

一人參何匁

此代金何拾錢

月計 (每月末ニ至リ計算スヘシ)

買入金何圓何拾錢

内譯

龍腦 此代金何拾錢

大黃

何匁 全

自家藥舖ヨリ買入高

全

此代金何拾錢

人參

此代金何拾錢

(次月分前ノ如シ)

通計

内譯

(通計ハニヶ月目ヨリ順次記載ス書式ハ月計ニ倣フヘシ)

使用ノ部

何年何月何日

一何々藥

一全

一全

一全

右何丸製造ニ使用ス

何月何日

一何々藥

一何々

右腐敗ニ屬シ難用ニ付廢棄ス

第十一類

何匁

何匁

何匁

何匁

何匁

全

何月何日

一何々藥

一何々

右何膏製造ニ使用ス
月計。(前全斷)

使用高何拾何匁

内 譯

何々藥

全

何々

全

廢棄高何匁

内

何々藥

何々

○(次月分前ノ如シ)

通計

(前全斷)

何匁
全

何匁

全

全

全

何匁

全

○(第貳號書式)

何年何月

賣藥製造並賣捌帳

國郡町村番地

賣藥營業人

何

某

一製造高ト賣捌高トハ口譯ユナスヘシ

一毎月末ニ至リ計ヲ付シ二ケ月目ヨリ通計ヲ付スヘシ

製造ノ部

前期ヨリ越高

一何丸

一何膏

何年何月何日

何丸何個

内

何個

第十一類

何個定價何錢

全全

製造

定價何錢

全 何厘

自家行商人何某ノ持歸
リニ係ル受高

定價何拾錢

全 何錢

國郡町村賣藥請賣人何某ト
交換又ハ買戻シニ係ル受高

定價何拾錢

全 何錢

何月何日

全

一何丹何個

内

何個

何月何日

一何水何個

内

何個

全

月計 ○(毎月末ニ至リ計算スヘシ)

製造高何方何個

内 譯

何個

全

行商人持
歸受高何方何個

定額何拾錢

全 何錢

全 何厘

内

何個

全

全

交換買
戻受高何方何個

内

何個

全

全

○(次月分前ノ如シ)

通計

○(前全斷)

賣捌ノ部

何年何月何日

一何丸何個

内

何個

全

自家行商人何某ニ渡

定價何錢

全

第十一類

何月何日
一何書何個

内

自家行商人何某ノ行商先
國郡町村へ向ケ發送高

何個

定價何錢

何月何日

一何丹何個

内

國郡町村賣藥請買人
何某ニ賣渡高

何個

定價何錢

全

全

何月何日

一何湯何個

小賣日
縮高 定價何錢

何月何日

一何散何個

廢業ニ付
破乘高 定價何錢

何月何日

一何散何個

性効ヲ失シテ
ルニ付廢乘高 定價何錢

月計 (前全斷)

行商人ニ渡高何個

内

何個

定價何錢

全

全 何厘

賣捌高何方何個

内

何個

定價何錢

全

全

破乘高何方何個

定價何錢

○(次月分前ノ如シ)

通計

○(前全斷)

○(第三號書式)

何年何月

賣藥印紙買入并使用帳

國郡町村番地

賣藥營業人

何

某

一買入高ト使用高トハ口譯ニナスヘシ

十一類

一 每月末ニ至リ計ヲ付シニケ月目ヨリ通計ヲ付ス
買入ノ部

前期ヨリ越高

一金何圓何拾錢

内

壹厘印紙

何枚

貳厘印紙

全

三厘印紙

全

五厘印紙

全

何年何月何日

一金何圓何拾錢

内

壹厘印紙

何枚

貳厘印紙

全

三錢印紙

全

何月何日

一金何圓何拾錢

内

國郡町村印紙賣捌人
何某ヨリ買入

印紙交換規則ニ依リ
交換願受ケ

貳錢印紙

何枚

三錢印紙

全

月計 ○(前全斷)

買入高金何圓何拾錢

内

壹厘印紙

何枚

貳厘印紙

全

○(次月分前ノ如シ)

通計

○(前全斷)

使用ノ部

何年何月何日

一金何圓何拾錢

内

壹厘印紙

何枚

貳厘印紙

全

三厘印紙

全

何月何日

貼用高

一金何拾錢

内

亡失高

五厘印紙

何枚

百六

壹錢印紙

全

何月何日

一金何圓何錢

損傷又ハ汚染ニ付廢棄高

内

貳錢印紙

何枚

三錢印紙

全

月計 (前全斷)

貼用高金何圓何拾錢

内

壹厘印紙

何枚

貳厘印紙

全

三厘印紙

全

亡失並損傷及汚染ニ付廢棄高

全

内

五厘印紙

何枚

壹錢印紙

全

貳錢印紙

全

三錢印紙

全

○(次月分前ノ如シ)

通計

○(前全斷)

○(第四號書式)

何年何月

賣藥買入并賣渡帳

國郡町村番地

賣藥請賣人

何

某

一買入高ト賣渡高トハ口譯ニナスヘシ

一小賣ニナシタルモノハ記載スルニ及ハス

一毎月末ニ至リ計ヲ付シニケ月目ヨリ通計ヲ付スヘシ

買入ノ部

前期ヨリ越高

第十一類

何某製造

定價何錢

一何丸何個

何某製造

定價何錢

一何丸何個

計何方何個

何年何月何日

何某製造

一何膏何個

國郡町村賣藥營業又ハ受賣人何某ヨリ買入高

何個

定價何錢

全

何某何日

何某製造

一何丹何個

國郡町村賣藥營業又ハ受賣人何某ノ行商人何某ヨリ買入高

何個

全

定價何錢

何月何日

何某製造

一何水何個

國郡町村賣藥營業或ハ受賣人何某ヨリ發送ス又ハ何某ト交換ニ係ル受高

何個

全

定價何錢

何月何日

何某製造

一何湯何個

自家行商人何某ノ持歸リニ係ル受高

何個

全

定價何錢

何月何日

何某製造

一何散何個

自家行商人何某ノ行商先國郡町村ヨリ回送ニ係ル受高

何個

全

定價何錢

月計 (前全斷)

第十一類

買入高何方何個

内

何個

全

交換ニ係ル受高何方

内

何個

全

行商人ノ持歸
リニ係ル受高何方何個

内

何個

全

○(次月分前ノ如シ)

通計

○(前全斷)

賣渡ノ部

何年何月何日

何某製造

定價何錢

全

定價何錢

全

定價何錢

全

一何丸何個

内

何個

全

何月何日

何某製造

一何膏何個

内

何個

全

何月何日

何某製造

一何丹何個

内

何個

全

月計 ○(前全斷)

賣渡高何方何個

國郡町村賣藥受賣人何某賣渡高

定價何拾錢

全

國郡町村賣藥營業或ハ受賣人何某
賣戻シ又ハ何某ト交換ニ係ル展高

定價何拾錢

全

國郡町村賣藥營業或ハ受賣人何某
行商人何某ニ賣戻シ又ハ何某ト交換
ニ係ル戻シ高

定價何錢

全 何厘

何個 内

定價何拾錢
全 何錢

賣渡シ并交換
ニ係ル辰シ高 何方何個

何個 内

定價何錢
全 何厘

行商人ニ渡高何方何個

何個 内

定價何錢
全 何厘

全

通計
○(次月分前ノ如シ)
○(前全斷)
○(第五號書式)

何年何月

賣藥元受并拂渡帳
國郡町村番地
賣藥(營業請賣)人何某
行商人 何 某

一元受高ト拂渡高トナ口譯ニナスヘシ

元受ノ部

何年何月何日

何某製造

一何丸何個

内

出立ノ際本舖ヨリ受取高

何個

定價何拾錢

全

全 何錢

全

全 何錢

何月何日

何某製造

一何膏何個

内

國郡町村行商先ニ於テ本
舖ヨリ發送ニ係ル受高

何個

定價何拾錢

全

全 何錢

全

全 何厘

何月何日

何某製造

一何水何個

内

何個

全

全

月計 (前全斷)

本舖ヨリ受高何方何個

内

何個

全

全

交換并買戻ニ係ル受高何方何個

内

何個

全

全

通計 (次月分前ノ如シ)

通計

百七四
國郡町村賣藥受賣人何某ト交換
又ハ何某ヨリ買戻ニ係ル受高

定價何拾錢

全何錢

全何厘

定價何拾錢

全何錢

全何厘

定價何拾錢

全何錢

全何厘

(前全斷)

拂渡ノ部

何年何月何日

何某製造

一何丸何個

内

何個

全

何月何日

何某製造

一何丹何個

内

何個

全

月計 (前全斷)

賣渡高何方何個

内

何個

國郡町村賣藥受賣
人何某ニ賣渡高

定價何拾錢

全何錢

國郡町村行商先
リ本舖ニ回送高

定價何拾錢

全何錢

定價何錢

本舖 = 回送高何方何個

全 何個
定價何拾錢
全 何錢

○(次月分前ノ如シ)

通計

○(前全斷)

(十二) 賣藥印紙交換願出方

○告第五十五號 明治二十年 二月廿五日
明治十九年七月大藏省令第廿三號ニ遵テ印紙ノ交換ヲ求メント欲スルモノ便宜ノ爲メ賣藥配置先ノ管廳ニ願出テ毀却ノ證明ヲ受ケタル上新印紙ノ下付ヲ營業場所在地ノ管廳ニ願出ルコトヲ得ヘシ
但毀却ノ證明ヲ請ハントスルモノハ賣藥ノ種目箇數及印紙ノ種類價格ヲ仕譯タル願書ニ通差出スヘシ

右告示ス

(十三) 人民所持ノ印紙ヲ印紙賣捌人ニ賣渡方

○告示第三十二號 明治廿二年 三月九日

左ノ場合ニ於テ人民ノ所持スル印紙ハ之ヲ本縣内ニアル印紙類賣捌人ニ賣渡スコトヲ得但買取タル印紙類賣捌人ハ其事由及ヒ賣渡人ノ住所氏名ヲ帳簿ニ詳記シ置クヘシ

- 一 印紙賣捌人ニシテ印紙類賣下賣捌規則第拾七條ノ或項目ニ該當スルトキ
- 一 印紙ヲ所持スル人民ニシテ明治十七年大藏省第七拾三號達ノ場合ニ該當スルトキ
- 一 何人ニ限ラス印紙ヲ拾得タルモノニシテ成規ニ據リ當該官署ヨリ之ヲ給付セラレタルトキ

(十四) 車稅施行細則

○縣令第九十四號 明治二十年 十二月廿四日
車稅施行細則左ノ通相定ム

車稅施行細則

第一條 凡ソ車類ノ營業又ハ使用ヲナスモノハ明治八年第二十七號布告車稅規則ニ據リ左ノ條項ニ從フヘシ

第二條 稅則第五則ノ耕作一途用車トハ稅則第一則第三項第六項第七項第八項ニ該當シ若シハ第七項第八項ニ準スルモノニシテ農家ニ於テ農具種子肥料塵芥收穫物ヲ運搬スル自家所用ノ車ヲ謂フ

但耕作一途用車ト雖トモ本條ニ掲ル物品ヲ販賣ノ爲メ運搬スルモノハ免稅ノ限ニアラズ

第三條 車体ノ檢印ヲ磨滅毀損シ若クハ左ノ場合ニ係リタルトキハ速ニ郡役所ニ届出檢印ヲ請フヘシ

- 一 車類ヲ變更シ又ハ其使用ヲ變更スルトキ
- 一 馬車ニ馬ノ匹數ヲ増減スルトキ
- 一 車ニ修繕ヲ加ヘ税金ニ差異ヲ生スルトキ

第四條 馬車一匹立チ二匹立ニ兼用スル者ハ豫テ郡役所ニ届出二匹立ノ檢印ヲ受クヘシ

第五條 普通荷臺ノ外別ニ積載ノ場所ヲ架設シ其數ヲ増加スルモノハ其本車ト共ニ郡役所ニ届出檢印ヲ受クヘシ

第六條 車ヲ解撤シ又ハ之ヲ亡失シ若クハ改姓名代替轉居シタルトキハ其始末ヲ詳記シ速ニ郡役所ニ届出ヘシ

第七條 車ヲ賣拂ヒ若クハ讓渡ストキハ其買受人若クハ讓受人ト連署ノ上郡役所ニ届出ツヘシ

但買受人若クハ讓受人ト郡役所ヲ異ニスルトキハ連署ヲ以テ仍ホ其買受人若クハ讓受人ノ郡役所ニ届出ヘシ

第十五 所得稅調查委員撰舉及委員會細則

○縣令第五十五號 明治二十年六月十八日
本年大藏省令第八號所得稅施行細則第十二條ニ據リ調査委員撰舉及委員會細則左ノ通

相定ム

所得稅調查委員撰舉及委員會細則

第一條 所得稅調查委員及補缺員ノ員數ヲ定ムルコト左ノ如ク

東山梨郡	調査委員	三名	補缺員	二名
西山梨郡	全	三名	全	二名
東八代郡	全	三名	全	二名
西八代郡	全	三名	全	二名
南巨摩郡	全	三名	全	二名
中巨摩郡	全	三名	全	二名
北巨摩郡	全	三名	全	二名
南都留郡	全	三名	全	二名
北都留郡	全	三名	全	二名

第二條 税法第十條ニ依リ郡長ニ於テ町村撰舉人ノ員數及其區域ヲ定ムルトキハ之ヲ郡内ニ公告スヘシ

第三條 町村撰舉人并調査委員及補缺員撰舉ノ期日ハ其年五月中郡長之ヲ定メ其資格ヲ有スルモノ、住所姓名ト共ニ少クモ五日前郡内ニ公告スヘシ

但臨時ノ撰舉ハ本文期月ノ限ニアラス

第四條 各撰舉ノ投票ハ指定ノ員數ニ依リ被撰人ノ住所姓名ヲ列記シ署名捺印スヘシ

町村ノ撰舉人選舉ノ投票ハ戶長宛封書トナシ戶長役場ニ調査委員及補缺員選舉ノ投票ハ郡長宛封書トナシ郡役所ニ差出スヘシ

第五條 各選舉ノ投票ハ投票人二名以上ノ立會ヲ要シ町村選舉人選舉ノ投票ハ戶長之ヲ調査シ調査委員及補缺員選舉ノ投票ハ郡長之ヲ調査シ其投票多數ヲ得タルモノヲ當選人トナシ全數ノ所得屆額ノ多キ者ヲ取り全額ハ抽籤ヲ以テ之ヲ定ム

但調査委員及補缺員ヲ定ムルハ先ツ調査委員ヲ取り次ニ補缺員ニ及ホスヘシ
第六條 町村選舉人當選ノ者ハ戶長之ヲ呼出シ當選狀ヲ付與シ請書ヲ徴シテ其姓名ヲ郡長ニ報告シ郡内ニ公告スヘシ

調査委員及補缺員當選ノ者ハ郡長之ヲ呼出シ當選狀ヲ付與シ請書ヲ徴シテ其姓名ヲ縣廳ニ報告シ郡内ニ公告スヘシ

第七條 當選人正當ノ事由アリテ其選ヲ辭スルカ又ハ税法第九條ニ觸レ不適當ノモノアルトキハ投票ノ多數ヲ得タル者ヨリ順次之ヲ取ル

第八條 調査委員會ハ毎年一度六月ヨリ七月迄ノ間ニ於テ之ヲ開キ會期ハ三十日内トス

第九條 調査委員會ハ郡役所内ニ之ヲ開キ會議中書記一名ヲ書記ニ充テ書記ハ會長ノ指揮ニ從ヒ庶務ヲ掌理ス

第十條 開會中ハ所得稅調査ニ關スル者ノ外入場スルヲ許サス

第十一條 會議ノ開閉ハ其都度縣廳ニ報告スヘシ

但閉會報告ニハ別紙雛形ニ據リ其決議ニ係ル一人別任譯表ヲ添付スヘシ

第十二條 調査ノ方法ハ調査委員會ニ於テ之ヲ定メ議事ノ細則ハ會長之ヲ定メ縣廳ニ報告スヘシ

附 則

本則第三條町村選舉人及調査委員補缺員選舉ハ本年ニ限リ十月トシ第八條調査委員會ハ十月ヨリ十一月マテノ間トス

(別紙)

明治何年所得稅額一人別任譯表 何 郡

等 級	所得額	稅金額	町村名	納稅人氏名
何 等				
計				
何 等				

合	計				

(十六) 所得稅調查委員改選退職手續

○縣令第四十三號 明治廿一年 八月四日

所得稅調查委員改選退職手續左之通之ヲ定ム

所得稅調查委員改選退職手續

- 一 後任委員擬定ノ上郡長ハ之ヲ前任委員ニ通知スヘシ前任委員ハ其通知ヲ期トシ退職スルモノトス
- 一 最初抽籤ヲ以テ委員ノ退任者ヲ定ムルニ當リ委員奇數ナルトキハ少數ノ一半ヲ以テ退任者トス

(十七) 所得稅調查委員旅費手當支給規則

○縣令第六十號 明治二十年 七月十八日

所得稅調查委員旅費手當支給規則左ノ通り相定ム

所得稅調查委員旅費手當支給規則

- 第一條 調查委員會場ニ往復スルトキハ手當并車馬賃ヲ支給ス
但往復一里未滿ハ車馬賃ヲ給セス
- 第二條 病氣等ニヨリ開會地居住ノモノ欠席シタルトキ又ハ開會地外居住ノモノ歸郷シタルトキハ手當ヲ給セス
- 第三條 税法第廿一條ノ場合ニ於テ納稅者所有ノ地へ出張スルトキハ往復車馬賃ヲ支給ス
但往復一里未滿ハ之ヲ給セス

第四條 調查委員ノ手當ハ一日金壹圓トシ旅費ハ一里毎ニ車馬賃金八錢トス

(十八) 甲府市所得稅調查委員ニ關スル件

○縣令第五十三號 明治廿二年 七月廿七日

甲府市所得稅調查委員ニ關スル事項左ノ通之ヲ定ム

- 一 從來西山梨郡所得稅調查委員并補欠員ニシテ甲府市内ニ居住スルモノハ市制施行ノ日ヨリ消滅シタルヲ以テ之レニ依リ生シタル同郡所得稅調查委員ノ欠員ハ補欠員ヲ以テ之ニ充ツヘシ
- 一 甲府市所得稅調查委員ノ定員ハ三名トシ其補欠員ハ二名トス但撰舉及委員會細則ハ明治二十年(六月)縣令第五十五號所得稅調查委員撰舉及委員會細則ニ依リ知事之ヲ施行ス

(十九) 地方稅徵收期限

○縣令第五十三號 明治十九年七月九日

地方稅徵收期限左ノ通之ヲ定ム

地方稅徵收期限

一 地租割及營業稅雜種稅中年稅ノ分半額

右

四月一日ヨリ全二十日限

一 戶數割全額

右八月一日ヨリ全三十一日限

一 地租割及營業稅雜種稅中年稅ノ分半額

右十月一日ヨリ全三十一日限

一 新期開業ニ係ル營業稅雜種稅其期又ハ其月分

右

開業ノ即日

一 雜種稅中月稅ノ分全額

右

其月一日ヨリ全十日限

右ノ外營業稅雜種稅賦課規則ニ納稅ノ期限アルモノハ其期限ニ從フモノトス

(二十) 營業稅雜種稅徵收規則

○縣令第二十七號 明治二十年三月十八日

營業稅雜種稅徵收規則別冊之通相定メ來ル四月一日ヨリ施行ス

但明治十九年本縣甲第貳拾三號布達ハ本文施行ノ日ヨリ廢止トス

(別冊)

營業稅雜種稅徵收規則

第一章 鑑札并標札

第一條 凡ソ營業稅雜種稅ニ關スル營業ヲ爲シ及ヒ物件ヲ有スルモノハ所轄郡役所ニ

届出テ鑑札ヲ受クヘシ

但別段ノ令規ニ依リ免許認可又ハ物件ノ檢認ヲ受ケタルモノト雖トモ尙本文ノ手

續ヲ爲スヘシ

第二條 營業稅雜種稅不納ノ爲メ公賣處分ヲ受ケ尙ホ完納ニ至ラサルモノ及ヒ犯則ニ

依リ營業又ハ物件ノ使用ヲ禁止若クハ停止中ニ係ルモノ、家族ニハ鑑札ヲ與ヘス

但經濟ヲ別異スルモノハ此限リニ非ス

第三條 營業人又ハ物件ノ所有人ニ於テ廢業又ハ物件ヲ廢シタルトキハ鑑札ヲ返納ス

ヘシ

第四條 營業人又ハ物件ノ所有人其住居ヲ移轉スル時他町村ニ係ルモノハ郡役所ニ届

出テ其他郡ニ係ルモノハ初メ鑑札ヲ受ケタル郡役所ノ添書ヲ請ヒ移住スヘキ地ノ所

轉郡役所ニ届出テ其書換ヲ請フヘシ

第五條 營業人又ハ物件ノ所有人鑑札ヲ失却毀損シ又ハ代替改氏名等ノトキハ十五日以内ニ郡役所ニ届出テ書換又ハ再渡ヲ請フヘシ

第六條 漁業者ハ出漁ノ節諸行商人ハ行商中鑑札ヲ携帯シ稼馬ハ出稼ノトキ之ヲ其額部ニ繫付スヘシ

第七條 各營業人ニ於テ仕入又ハ販賣等ノ爲メ其家族若クハ雇人チシテ行商セシムルトキハ第一號離形ニ倣ヒ証票ヲ調製シ所轄郡役所ノ証印ヲ受ケ之ヲ其家族若クハ雇人ニ携帯セシムヘシ

但行商ヲ廢シタルトキハ所轄郡役所ニ申出証票ノ消印ヲ受クヘシ

第八條 各營業人ハ第二號離形ニ倣ヒ標札ヲ調製シ其店舗又ハ水車及工場ノ門戸ニ掲ケ置クヘシ

但別段ノ令規ニ依リ標札ヲ掲クルモノハ此限ニアラス

第二章 届出并調査

第九條 左ノ諸項ハ最初開業又ハ物件ヲ得タルトキ若クハ爾後増減アルトキ郡役所ニ届出ツヘシ

- 一 會社ノ資本金額
- 二 製糸器械及紡錘ノ數
- 三 瓦焼并石灰焼ノ竈數
- 四 水車礮并杵臼ノ數
- 五 雇人ノ數

第十條 賣上金高收入金高質取金高ハ左ノ期限ニ從ヒ又新ニ營業スルモノハ其期限六
月以前ニ在テハ開業ノ日ヨリ六月迄七月以後ニ在テハ開業ノ日ヨリ十二月迄實際ノ
賣上高收入高質取高ヲ郡役所ニ届出認可ヲ受クヘシ但廢業者ハ其時迄實際ノ賣上高
收入高質取高ヲ届出認可ヲ受クヘシ

其年一月ヨリ六月マテノ分七月十五日限リ

全七月ヨリ十二月マテノ分翌年一月十五日限リ

第十一條 諸商人住居ノ地ニ店舗ヲ設ケス各地ニ行商シテ營業スルモノ前條届出ノ期
節ニ不在ナルトキハ代人ヲ以テ届出ツヘシ

第十二條 水ノ貯藏高ハ販賣水規則ニ依リ檢定スル所ニ依ル

第十三條 賣上金高收入金高ニ依リ課税スル營業者ハ第三號離形ニ倣ヒ帳簿ヲ製シ毎
日賣上高收入高ヲ記載シ毎月末ニ於テ合計ヲ掲記スヘシ

但別段ノ令規ニ依リ帳簿ノ調製アルモノハ此限ニ非ス

第十四條 賣上金高收入金高質取金高及ヒ雇人并物件ノ員數ヲ調査スル爲メ縣廳又ハ
郡役所ヨリ時々主務ノ官吏ヲ派出シ營業人又ハ物件所有人ノ家宅若クハ現場ニ就キ
其帳簿物件等ヲ檢査セシムルコトアルヘシ

第三章 納 税

第十五條 年税ハ左ノ二期ニ納ムヘシ但新ニ營業ヲナシ物件ヲ有スルモノハ鑑札ヲ受ケ若シハ届出ヲ爲シタルトキ又廢業スルモノハ其届出ヲ爲シタルトキ直ニ納ムヘシ

第一期 四月一日ヨリ

第二期 十月一日ヨリ

第十六條 賣上金高收入金高質取金高ニ依リ課税スルモノハ左ノ二期ニ納ムヘシ但其軒別税ハ前條ニ依ル

第一期 其年十月一日ヨリ

第二期 翌年三月一日ヨリ

第十七條 月税ハ一月ハ十日マテ其他ハ毎月五日マテニ其月中ニ係ル税ヲ納ムヘシ但新ニ營業若シハ廢業スルトキハ直ニ納ムヘシ

第十八條 演劇諸興行人寄席等ニ係ル日税ハ其興行若シハ開場ノ許可ヲ得タルトキ直ニ興行若シハ開場中ニ係ル税ヲ納ムヘシ其日延テ請フモノ亦全シ

但興行三十日以上ニ及フモノ又ハ諸遊覽所ニシテ期限ノ定メナキモノハ毎二十日

チ一期トシ毎期ノ初日ニ於テ該期中ニ係ル税ヲ納ムヘシ

第十九條 市場税ハ其年税ニ係ルモノ、外定期開場ハ其初日臨時開場ハ許可ヲ得タルトキ共ニ開市中ニ係ル税ヲ納ムヘシ

第二十條 屠畜税、其屠殺ノトキ納ムヘシ

第二十一條 打揚ケ煙火ハ其許可ヲ得タルトキ直ニ其筒數筒口ノ寸法ヲ記シタル書面

ニ税金ヲ添ヘ之ヲ納ムヘシ

第二十二條 相撲俳優遊藝稼人等各地ニ徘徊シテ營業ヲ爲スモノハ住居ノ地ニ於テ代人ヲ定メ置キ不在中ハ代人ヨリ納税スヘシ其諸商人ニシテ專ラ行商ヲ業トスルモ亦全シ

但代人ノ住所氏名ハ豫メ郡役所ニ届出ツヘシ

第二十三條 營業税雜種税ヲ不納スルモノハ徵收處分ヲ下ルマテ其營業及物件ノ使用ヲ停止スルコトアルヘシ

第四章 罰 則

第二十四條 此規則第一條第四條第五條第六條第七條(但書ヲ除ク)第八條第九條第十條第十三條ニ違犯シタルモノ及第二十二條ノ代人ヲ置カス又ハ其代人ノ住所氏名ヲ届出サルモノ并左ノ諸項ニ觸ル、モノハ五錢以上壹圓九拾五錢以下ノ科料ニ處ス

一 此規則ニ關シ詐偽ノ届出テ又ハ記帳ヲ爲シタルモノ

二 此規則ニ關シ官吏ノ檢査ヲ拒ミタルモノ

三 雇人若シハ家族ニシテ營業人ヨリ與ヘラレタル証票ヲ携帯セスシテ行商シタルモノ

四 不納税處分ノ爲メ營業若シハ物件ノ使用停止中營業ヲ爲シ又ハ物件ヲ使用シタルモノ

五 納税以前ニ於テ氷ヲ販賣シタルモノ

第十一條

百八九

- 六 納税以前ニ於テ演劇諸興行人寄席遊覽所ノ開場若シハ興行ヲ爲シタルモノ
 - 七 納税以前ニ於テ定期并臨時開場ノ市場ヲ開業シタルモノ
 - 八 納税以前ニ以テ屠畜シタルモノ
 - 九 納税以前ニ於テ煙火ヲ打揚ケタルモノ
- 第二十五條 前條ノ處分ヲ受ケタルモノハ其情狀ニ依リ營業又ハ物件ノ使用ヲ禁止若シハ停止スルコトアルヘシ
- 第壹號 用紙寸法適宜

裏	表
表面ノ營業人 何之誰印	山梨縣何郡何村何番戶 <small>郡役行 何 誰</small> <small>証印 何 (家族又ハ雇人)</small> 何ノ誰

第貳號
 (水車ハ許可ヲ受ケタル指令番號其他ハ鑑札番號ヲ記スヘシ)
 (目標ハ木製トス其厚サハ適宜ナルヘシ)
 曲尺 二尺

第何號

何々業又ハ水車
何郡何(町村)
何之誰

第三號

收入金 日記簿 <small>(表紙)</small>
何郡何村何々營業人 何之誰

第十一類

計金何程	金何程記	何月何日
〃	〃	〃
〃	〃	〃
〃	〃	〃
〃	〃	〃
〃	〃	〃

〔廿一〕 漁業税規則

○甲第九號 明治十三年八月十二日

漁業税則別紙之通相定候條此旨布達候事

漁業税規則

第一條 河川湖池等總テ人民自己ノ私有ニ非ル場所ニ於テ漁獵スルモノハ左ノ通漁業税ヲ納ムヘシ

一 梁

水口三間以上 一ヶ所ニ付 税金五圓

全 二間以上 全 税金三圓

全 一間以上 全 税金壹圓

全 一間未満 全 税金五拾錢

一 罾

一 引網

一 投網

年税金貳圓

一 鵜

一羽ニ付年税金貳圓

一 四手網

一 叉手網

年税金七拾五錢

一 釣及種々ノ器械ヲ以テ漁獵スル者 年税金貳拾五錢

第二條 梁ハ其構設ノ場所并水口ノ間數等ヲ詳記シ所轄郡役所ニ願出テ許可ヲ請フヘシ郡役所ニ於テ若シ水利ニ害アルカ又ハ舟筏ノ通行ニ妨アルト認ムルモノハ許可セサルヘシ

第三條 梁ノ外各種ノ漁業ヲ爲スモノハ所轄郡役所ヘ申出漁業鑑札ヲ受ケ廢業ノ節ハ其旨届出鑑札返納スヘシ

第四條 左ノ場所ニ於テハ漁獵スルヲ禁ス
一 社寺境内
一 他人所有溜池及宅地構内

但該主又ハ管守人ノ承諾ヲ受ケタルモノハ此限ニ非ス
一 規則又ハ達ニ依リ別段ノ制禁アル場所

第五條 梁ハ毎年八月ヨリ十二月迄ヲ期限トス但土地ノ狀況ニ依リ其期ヲ伸縮スルコトアルヘシ

第六條 漁業鑑札ハ出漁ノ節必ス之ヲ携帯スヘシ鑑札ハ他人ニ讓與又ハ貸借賣買スルヲ許サス

第七條 漁業税ハ鰯及鵜等其場所又ハ物件ニ就キ賦課スルモノ、外一人ニシテ數種ノ漁業ヲ爲スモノハ其中税額ノ最多キモノニ從テ徵收ス

第八條 鰯税ハ其許可ヲ受タル節直ニ之ヲ納ムヘシ其他ノ漁業税ハ一般地方税徵收期限及其方法ニ從テ徵收スヘシ

(廿二) 地方税戸數割賦課法 各町村賦課額ハ畧ス

○縣令第七號 明治廿二年三月七日

明治廿二年度地方税戸數割賦課法及各町村賦課額縣會ノ決議ヲ經テ左ノ通相定ム

明治廿二年度地方税戸數割賦課法

第一 每町村宅地ノ價格ヲ平均シ其高低ニ依リ左ノ等級及乘率ヲ定ム
但中巨摩郡忍村ハ宅地ノ價格ニ依ラス之ヲ七等トス

等級	每町村宅地平均壹反ノ地價	乘率
一等	六拾圓以上	一、
二等	五拾圓以上	九
三等	四拾圓以上	八、一
四等	三拾圓以上	七、二九

五等	貳拾圓以上	六、五六一
六等	拾圓以上	五、九〇四九
七等	拾圓未滿	五、三二四四一

第二 乘率ヲ以テ算出スルノ法ハ先一等村ヨリ七等村ニ至ル毎等ノ戸數ヲ集算シ其二等ヨリ七等ニ至ル一等毎ニ乘率ヲ得ル所ノ戸數ヲ加ヘテ法トス而シテ總戸數ニ課スヘキ金額ヲ除シ即チ一等村現一戸當リ金ヲ得漸次均一ノ差分ヲ以テ遞減スヘキモノトス今此法ヲ以テ乘除シ得ル所ノ每等一戸當リ金額左ノ如シ

此現戸數七万六千八百三拾戸

○此減戸數五万五千五百五拾七戸八三五七六

掛金貳千四百七拾九圓九錢四厘

一戸數三千八百五拾七戸

掛金貳千八百四拾四圓九拾四錢九厘

一戸數四千九百拾八戸

○此減戸數四千四百二拾六戸二

掛金四千六百六圓七拾貳錢壹厘

但 壹戸ニ付金四拾六錢四厘七毛九一〇

但 壹戸ニ付金六拾四錢貳厘七五一一七

但 壹等甲府錦町外廿六ヶ村 壹戸ニ付金六拾四錢貳厘七五一一七

但 貳等 壹戸ニ付金五拾七錢八厘四七六六

但 九 壹戸ニ付金五拾七錢八厘四七六六

但 三 甲府上府中總町 外二十四ヶ村

但 九 外 九

一戸數七千八百八拾八戸
 此減戸數六千三百八拾九戸二八
 掛金壹万三千六拾圓三拾四錢壹厘
 一戸數貳万七千八百七拾三戸
 此減戸數貳万三百拾九戸四一七
 掛金壹万九拾五圓七拾貳錢四厘
 一戸數貳万三千九百四拾戸
 此減戸數壹万五千七百七戸〇三四
 掛金貳千六百九拾四圓七拾貳錢三厘
 一戸數七千百戸
 此減戸數四千九百九拾貳戸四七九
 掛金四百貳拾八圓三拾四錢七厘
 一戸數千貳百五拾四戸
 此減戸數六百六拾六戸四二五七六
 第三 前二項ノ方法ニ依リ各町村ノ賦課額ヲ定ムルコト別記ノ如シ
 但各町村ニ於ケル毎戸ノ課額及其方法ハ町村會ノ評決ニ任ス
 第四 賦課ノ金額徵收前ニ於テ各町村ニ分合アリタルトキハ前項ノ賦課額一戸平均ノ金額ヲ加除シ之ヲ新町村ノ負擔額トシテ徵收スヘシ
 百九六
 但 壹戸ニ付金五拾貳
 錢〇六二八九
 〇八一
 〇四等 百拾壹ヶ村
 但 壹戸ニ付金四拾六
 錢八厘五六六〇
 〇七二九
 〇五等 八拾六ヶ村
 但 壹戸ニ付金四拾貳
 錢壹厘七〇九四
 〇六五六一
 〇六等 四拾壹ヶ村
 但 壹戸ニ付金三拾七
 錢九厘五三八五
 〇五九〇四九
 〇七等 拾三ヶ村
 但 壹戸ニ付金三拾四
 錢壹厘五八四六
 〇五三一四四

〔廿三〕 地方稅戶數割納期前他町村ニ移住ノ者納稅方

○縣令第一號 明治十九年 八月五日
 地方稅戶數割ノ賦課ヲ受クヘキモノニシテ納期以前他町村ニ移住セントスル者ハ納期ニ拘ハラズ現住地ニ於テ税金ヲ完納スヘシ

〔廿四〕 地方稅ニ係ル營業者ノ家族等行商ノ時鑑札携帯方

○縣令第二號 明治十九年 八月廿一日
 地方稅ニ係ル營業者ニシテ仕入又ハ販賣等ノ爲メ其家族雇人ヲシテ行商セシムルトキハ營業者ニ於テ左記離形ニ倣ヒ鑑札ヲ調製シ之ヲ其家族雇人ニ携帯セシムヘシ
 用紙寸法適宜

表	山梨縣何郡何町村何番地 卸賣商又ハ何々商何之誰 (家族)(雇人)
裏	山梨縣何郡何町村何番地 卸賣商又ハ何々商何之誰印

第十二類 雜

(一) 郡長へ委任條件

○縣令第七拾六號明治廿年九月十七日

當廳ノ事務中特ニ郡長へ委任シテ處理セシムル條件左之通改正ス

- 一 戶籍ニ關スル左ノ事項
 - 一 分家及ヒ絶家再興願ノ事
 - 一 復姓改名願ノ事
 - 一 嗣養子女ヲ廢スル願ノ事
 - 一 嗣子幼年ニ付成長迄伯叔父母其他ニ於テ一時家名相續願ノ事
 - 一 逃亡失踪人ノ家名相續願及其夫妻又ハ養子女離縁願ノ事
 - 一 廢嫡願ノ事
 - 一 家女離縁願ノ事
 - 一 廢戶主辭戶主願ノ事
 - 一 廢家願ノ事
 - 一 有子ノ寡婦へ後夫ヲ迎フル願ノ事
 - 一 亡兄ノ遺妻ヲ其弟ト結婚願ノ事
 - 一 但事情難止シテ聽許ノ見込アルモノハ縣廳へ稟議ノ上處分スヘシ
- 二 社寺ニ關スル左ノ事項
- 一 官有地ニ係ル社寺境内一時貸下ノ事

- 一 縣社以下神社及寺院修繕願ノ事
- 一 縣社以下祭典式日變換願ノ事
- 一 縣社以下祠官祠堂進退願ノ事
- 三 官有物件ニ關スル左ノ事項
 - 一 官有地ノ樹類及菓實等賣却ノ事
 - 一 官林及官有地ニ係ル盜誤伐ノ樹竹公賣處分ノ事
 - 一 地方稅ニ係ル官沒地公賣處分ノ事
 - 一 郡役所ノ管理ニ屬スル不用物賣却ノ事
- 四 水火風震ノ災害ニ罹リタル者一時救助ノ事
- 五 棄兒養育料給與ノ事
- 六 道路修繕等ニ依リ通行停止ノ事
- 七 國稅ニ關スル營業願ノ事
 - 但賣藥營業並酒造營業ハ此限ニ非ス
- 八 自家用料酒製造免許鑑札下附ノ事
- 九 賣藥請賣並行商願ノ事
- 十 職游獵願ノ事
- 十一 有稅船鑑札下付ノ事
- 十二 免稅船及諸車檢印ノ事

- 十三 學齡兒童就學猶豫願ノ事
- 十四 電信柱敷地料査定ノ事
- 十五 水車新設願ノ事
- 十六 諸市場開業願ノ事
- 十七 蠶種製造及販賣鑑札下付ノ事

(二) 市長委任條件

○縣令第七十一號 明治廿二年十月十二日
 明治廿二年九月縣令第七十六號ヲ以テ特ニ郡長ニ委任シタル條件ハ市長ニモ亦之ヲ委任シテ處理セシム

(三) 帶勲有位者參賀並轉居其他ノ届出方

○甲第五十八號 明治十二年二月廿四日
 帶勲有位之輩ニ大節并賀之義昨明治十一年太政官第卅六號本縣甲第二百五十八號布達ヲ以テ公布相成候ニ付テハ左ノ條款ニ照シ當人或ハ相續人ヨリ直ニ式部寮ヘ届出ツヘシ此旨布達候事但轉籍候者ハ其時々當廳ヘモ可届出事

- 一 非役有位及帶勲ノ輩即今ノ屬籍並住所早々届出ツヘシ
- 一 全上轉居或ハ管轄替改姓名又ハ他管下ヘ寄留本管ヘ歸着等ノ節其都度々々届出ヘシ
- 一 全上死亡ノ節ハ子孫或ハ親戚ノ者ヨリ届出ヘシ

○甲第八十八號 明治十二年五月七日

明治十一年第三十六號 當縣甲第二百五十八號 公布帶勳有位ノ輩參賀定則第二項非役勳七等以下全正七位以下ハ其身所在ノ地方廳ニ參賀スヘシト有之候得共地方廳遠隔ノ地ニ在住或ハ寄留ノ輩ハ賀表ノミ縣廳へ差出シ候共不苦候條此旨布達候事

○甲第八十八號 明治十二年二月廿七日

明治十一年第卅六號 本縣甲第二百五十八號 公布帶勳有位ノ輩參賀定則第二項非役勳七等以下全正七位以下ノ輩地方廳へ新年參賀之義ハ每年一月一日午前第九時ト相定候條此旨布達候事

○甲第九十號 明治十四年六月廿三日

帶勳有位者轉居其外届出方之義明治十二年_月本縣甲第五十八號ヲ以テ相達置候處往々無届之者有之不都合不少旨今殿宮内省ヨリ達有之趣モ有之候條自今有位者及ヒ帶勳者ハ在役非役ニ抱轉居改姓名並ニ他管下へ寄留本管へ歸着ハ當人ヨリ式部寮へ死亡ハ戶主又ハ子孫親族等ヨリ所轄郡役所へ無遲緩可届出此旨布達候事

(四) 巡查採用規則

○告示第六號 明治十九年十二月一日

巡查採用規則左之通之ヲ定ム

但明治十六年告示第百號告示巡查召募規則ハ廢止ス

右告示ス

巡查採用規則

第一條 巡查ハ總テ此規則ニ依リ試験ヲ爲シ合格スルモノヲ採用ス

第二條 試験ハ學術試験体格検査ノ二種ニ分シ其体格検査ニ合格セサルモノハ學術試験ヲ行ハス

第三條 學術検査ハ左ノ各項ニ適合スル者ヲ合格トス

- 一 法律規則 刑法治罪法警察法規等ノ大意ニ通スル者
- 一 歴史地理 本邦歴史及地理ノ大略ニ通スル者
- 一 作文 論文ヲ作り得ルモノ(但文体仮名交リ)
- 一 算術 正比例轉比例ヲ爲シ得ル者
- 一 寫字 楷書行書ヲ作り得ル者

第四條 体格検査ハ左ノ諸項ニ適合スル者ヲ合格トス

- 一 身幹五尺以上ノモノ
- 一 體質善良ノモノ則チ左ニ登記スル等ノ欠處ナキ者
- 一 四肢完全セサルモノ(但執筆把握ニ差支ル指ノ萎小)
- 一 彎屈強直等ノ類ハ此限ニ非ス

胸空機關及腹内臟器若クハ皮膚病較著ノ疾病アル者但較著ノ疾病ニ非サルモ全身該機關ノ機能減衰ノ者亦同

服裝又ハ運動ニ不便ナル者

養生物畸形等容貌體勢醜惡ナル者

第十 二 類

- 一 胸圍大約身長ノ半ニ等シ呼吸縮長ノ差一寸以上ノ者
 - 一 兩眼共視力三分ノ二以上ノ者
 - 一 辨色力完全ノモノ
 - 一 聽力五尺ノ距離ニ於テ低語ヲ聽識シ得ルモノ
 - 一 言語應答明瞭ニシテ充分ノ發聲ニ耐ユル者
 - 一 精神完全ナル者即精神病及神經病(癲癲癩狂痴狀及舞蹈病癲癇等ノ疾病ナキ者)
- 第五條 体格檢査ニ合格スルモ學術試驗ニ合格スル者ナキカ又ハ臨時増員ヲ要スル場合ニ於テハ特ニ簡易ノ試驗ヲ爲スコトアルヘシ
- 第六條 巡査志願者ハ第一號様式ニ依リ保証人連印ノ上履歷書ヲ添へ警察本部へ願出ツヘシ

但左ノ各項ニ抵觸スルモノハ志願スルヲ許サス

- 一 品行方正ナラサル者
- 一 年齢二十年未滿四十年以上ノ者
- 一 五年以上勤績ニ差支アル者
- 一 徴兵ニ適當スヘキ者
- 一 重罪ノ刑ニ處セラレ又ハ輕罪重禁錮ノ刑ニ處セラレ若クハ全上ノ刑ニ處セラレヘキ罪ヲ犯シ單ニ監視ニ付セラレタルモノ及輕罪輕禁錮ノ刑ニ處セラレ滿期後五年ヲ經過セサル者

但舊法ニ據リ施体ノ刑ニ處セラレタル者ハ總テ本文ノ權衡ニ準ス

- 一 賭博犯處分規則ニ依リ懲罰ニ處セラレタル者
 - 一 巡査懲罰例又ハ官吏懲戒例ニ據リ免職セラレ若クハ故ナク巡査ヲ辭職シ二年以上ヲ經過セサル者
 - 一 身代限ノ處分ヲ受ケ辦償ノ義務ヲ終ヘサルモノ
 - 一 酒癖アルモノ又ハ暴行ノ癖アル者
- 第七條 保証人ハ本縣現住本籍寄留ノモトニシテ身元確實ト認ムヘキ者ニ限ル但志願誓約期限内ハ止ムヲ得サル事故アルニ非サレハ其保証人ノ變更ヲ許サルモノトス
- 第八條 試驗ニ合格シタル者ヲ採用スルトキハ本人及保証人ヨリ第二號第三號様式ニ依リ誓約書并保証書ヲ差出サシムヘシ

(第一號様式)

巡査志願書

私義當縣巡査志願ニ付御試驗ノ上御採用被成下度此段相願候也

何府何郡何町番地又ハ當時寄留番地

華士族平民又ハ某長次男或ハ何々

何之誰

全上

全上

知事宛
保証人何之誰

(第二號様式)

誓約書

今般當縣巡查拜命候上ハ御規則ヲ遵奉シ滿五ヶ年以内ハ職務ニ難堪疾病ニ罹ルノ外
決シテ退職致間敷候仍テ誓約書如件

警察本部宛

何之誰

(第三號様式)

保証狀

何之誰

右之者今般御試驗ノ上當縣巡查ニ御採用相成候上ハ御規則ヲ遵奉セシムルハ勿論本
人身上ニ付テハ萬事引受可申候仍テ保証狀如件

何府何郡何町番地又ハ當時寄留番地

華士族平民又ハ某長次
男或ハ何々

保証人何之誰

警察本部宛

(五) 正午砲發射

○告示第百八十六號 明治二十一年十二月廿七日

縣廳ニ於テ毎日正午號鐘打鳴候處來明治廿二年一月一日ヨリ甲府城内ニ於テ更ニ正午
砲ヲ發射ス

(六) 御料地產物公賣規則

○告示第百十二號 明治廿二年九月廿八日

御料地產物公賣規則左之通相定メタル旨御料局静岡支廳ヨリ通知アリタリ

御料地產物公賣規則

- 第一條 御料地產物ノ公賣ハ入札ヲ以テ之ヲ行フモノトス
 - 第二條 公賣ハ豫メ之ヲ廣告ス
 - 第三條 公賣望人ハ豫メ現場ニ就キ公賣ノ物件ヲ熟覽シ置クヘシ
 - 第四條 左ニ記載シタル者ハ公賣ニ加入スル事ヲ許サス
 - 一 御料地產物拂受代金又ハ借地料金息納中ノ者
 - 一 御料地ニ關スル損害賠償金辦金違約金等ノ償納ヲ終ヘサル者
 - 一 公賣物件ニ對シ罪ヲ犯シタル者
 - 第五條 入札ハ別紙第一號書式ニ據リ記載シ封緘シテ差出スヘシ
 - 第六條 入札人若シハ其代人ハ公賣ノ席ニ參會スヘシ若シ參會セサルトキハ其入札ハ無効トス
- 但入札人ノ參會ヲ要セサルコトヲ公告シタルトキハ此限ニ非ス

第七條 公賣ハ最高價ノ者ニ落札ヲ申渡シ別紙第二號書式ノ落札達書ヲ交付スヘシ
其最高價若シ見込價格ヨリ低價ナルトキハ其公賣ヲ取消スコトアルヘシ

第八條 入札ノ最高價ニ全額ノ者アルトキハ入札受領番號ノ順序ニ據リ落札ヲ定ム

第九條 公賣代金ハ落札ノ達ヲ受ケタルトキ五圓未満ハ其全額ヲ即時上納スヘシ

其五圓以上ハ全額ノ十分一ヲ約定金トシテ即時上納シ殘金ハ指定ノ期限内ニ之ヲ上納スヘシ

但拂受人ノ都合ニヨリ約定金ノ外殘金ノ幾分ヲ納メ又ハ即時皆納スルモ妨ナシトス
公賣代金ノ全額又ハ約定金ヲ上納スルトキハ別紙第三號書式ニ依リ上納証ヲ差出ス
ヘシ約定金ヲ上納スルトキハ別紙第四號書式ノ請書ヲ差出スヘシ

第十條 拂受人前條ノ約定金ヲ上納セサルトキハ其落札ノ効ヲ失フモノトス此場合ニ於テハ落札金額十分ノ一ヲ違約金トシテ上納スヘシ

第十一條 約定金並ニ拂下代價ノ幾分ヲ上納シタル者其ノ殘金ヲ指定ノ日限内ニ上納セサルトキ及拂受人自ラ其落札ハ取消ヲ請求シタルトキハ其落札ヲ取消シ引渡シタル物件ハ之ヲ返付セシメ既納金ハ違約金トシテ之ヲ返付セサルモノトス此場合ニ於テ損害アルトキハ之ヲ賠償セシムヘシ

第十二條 拂受人ニ於テ約定金ヲ上納シタルトキハ其物件ヲ引渡スヘシ此場合ニ於テハ落札達書又ハ買讓許可ノ指合書並ニ約定金又ハ皆金領收証書ヲ當該官吏ニ示シ其引渡ヲ受ケタル后ハ拂受人ニ於テ保管スヘキモノトス

第十三條 拂受人ハ公賣代金ヲ皆納シタル后ニアラサレハ其物件ヲ斫伐採取及運搬スルコトヲ許サス

但本條ニ違背シタル者ハ其斫伐採取及運搬ニ係ル物件ノ代價ヲ即納セシメ仍違約金トシテ一圓以上拾圓以内ヲ徵收ス

第十四條 木竹ノ根株ハ拂下外ノモノトス

但豫メ拂下ノ公告ヲ爲シタルモノハ此限リニ非ス

第十五條 拂受人ハ指定シタル期限内ニ其物件ヲ御料地又ハ所在地ヨリ搬出スヘシ其期限内ニ搬出セサル者ハ違約金トシテ公賣代金ノ二十分ノ一ヲ上納セシムヘシ

但所有權ヲ抛棄シ又ハ天災時變ニヨリ期限ノ經過シタルトキハ此限ニ非ス
前項ノ場合ニ於テハ更ニ其搬出期限ヲ指定スヘシ若シ其期限ヲ過キ尙搬出セサル者ハ其ノ物件ノ所有權ヲ抛棄シタルモノトス

第十六條 拂受人其落札ノ權ヲ他ヘ轉賣讓與セントスルトキハ別紙第六號書式ノ願書ヲ當該官廳ニ差出シ許可ヲ受クヘシ

其許可ヲ受ケタル買受人又ハ讓受人ハ別紙第七號書式ノ請書ヲ差出スヘシ
其買受人又ハ讓受人ノ權利義務ハ總テ落札人ニ異ナルコトナシ

第十七條 木竹其他產物採取ノ爲メ其御料地ニ傷害ヲ生シ又ハ生セントスルトキ若シハ拂受人及雇人其御料地ニ關スル罪ヲ犯シタルトキハ其採取ヲ停止又ハ禁止スルコトアルヘシ

前項ノ場合ニ於テ拂受人損失ヲ蒙ルコトアルモ當該官廳ハ其責ニ任セス
第十八條 前條第一項ノ採取ヲ禁止シタル場合ニ於テ其未採取ニ係ル物件ノ相當代價
ヲ指定シテ之ヲ返付スヘシ

其故意ニ傷害ヲ與ヘ又ハ罪ヲ犯シタルトキハ之ヲ返付セサルヘシ

第十九條 前各條ニ記載シタル外別段ノ規則ヲ定メタルトキハ其規則ニ從フヘシ

(第一號書式) 公賣個所物件ノ記載方ハ其都
度公告スル記載方ニ據ルベシ

○印ハ朱書

入札書

何國何郡何町 大字何字何御料地

一何 々 々 何程

此代金何程

右御料地產物公賣規則ヲ遵守シ入札候也

○寄留人ハ原籍並ニ寄
留地共肩書スヘシ

何府 何國何市 何村大字何字何番戶

族 籍 何 某 印

御料局 某支廳某 御 中

年 月 日

(第二號書式)

何々(第一號書式之通)

一何 々 々 何程

此代金何程

(但即時上納) 即時上納之例

○代金五圓未滿ニシテ落 但即時別紙納金切符ニ現金ヲ添ヘ御料局某支廳現金取扱方何
札人參會セサルキノ例) 々所ヘ預ケ入レ証印ヲ得テ何月何日限リ御料局某支廳ヘ上納

○落札人參會セサルキノ例) 約定金トシテ即時別紙納金切符ニ現金ヲ添ヘ御
料局某支廳現金取扱方何々所ヘ預ケ入レ証印ヲ得
テ何月何日限リ御料局某支廳ヘ上納

○代金之内幾分ヲ (納定金トシ) 金何程

即時ニ上納シ幾 御料局某支廳現金取扱方何々所ヘ預ケ入レ其
分ヲ即時ニ上納 証印ヲ得テ何月何日限リ御料局某支廳ヘ上納
セサルトキノ例) 金何程

右物件公賣候處其許高價ニ付拂下候條代金ハ前記之通上納スヘシ

御料局某支廳長

(或ハ御料局某廳某出張所長)

官 氏 名

年 月 日

(第三號書式)

記

一金 何々何程代(ノ内)

但公賣ニヨリ御拂下代(公賣ニヨリ御拂下代金何程ノ内約定金)

右上納仕候也

○肩書第一號書式ニ全シ)

年月日

御料局 某支廳出張員 某出張所長

官氏名殿

拂受人 何

十四

某

(第四號書式) 相當ノ証券印 紙貼用スヘシ

御請書

一金何程

落札金高

内

金何程

約定金トシテ上納

金何程

殘金未納

右ハ今般何國何郡何村 大字何字何御料地ノ何々何程公賣ニヨリ私ハ落札御達相成候ニ就テハ落札金額ノ内前書ノ通本日上納殘金ノ義ハ何年何月何日限リ無相違上納可仕且御料地產物公賣規則遵守可仕候依テ保証人連署請書差上候也

(肩書第一號書式ニ全シ)

年月日

拂受人 何

某

印

(全)

保証人 何

某

印

御料局 某支廳 出張所 御中

(第五號書式) 相當ノ証券印 紙貼用スヘシ

御請書

何々(第一號書式之通)

何程

右現物件實地御引渡相成正ニ請取申候就テハ何年何月何日限リ悉皆御料地ヨリ搬出可仕候且御料地ヨリ搬出可仕候且御御料地產物公賣規則遵守可仕候依テ保証人連署請書差上候也

(肩書第一號書式ニ全シ)

年月日

拂受人 何

某

印

(全上)

保証人 何

某

印

御料局 某支廳 出張所 御中

(第六號書式)

何々(物件ノ名) 渡願

何々(第一號書式之通)

何程

(皆金約定金上納) (代金皆納以後ノ以前ノ例) (但未納) (但皆納濟)

此落札代金何程

内

約定金上納 後殘金上納 以前ノトキ

金何程

約定金トシテ甲某ヨリ上納濟 殘金未納ニ付乙某ヨリ何年何月何日限リ上納スヘキ分

第十 二類

十五

右ハ何年何月何日公賣ニテ甲某ハ落札相成候處今般双方協議ノ上乙某ハ買受申度尤モ
乙某ニ於テ御料地產物公賣規則遵守可仕ハ勿論甲某ノ責任ハ總テ負擔可仕候間御許可
被成下度此段奉願候也

但御許可ノ上ハ丙某ヲ以テ保証人ニ相立可申候

年 月 日

○(肩書第一號書式ニ同シ)

讓賣 渡 人 何 某 印

○(全上)

讓買 受 人 何 某 印

○(全上)

保証 人 何 某 印

御料局 某支廳 御 中

(第七號書式其一) 相當ノ証券印 紙貼用スヘシ

御 請 書

落札金高

○約定金上納以一金何程

前許可ヲ受ケ

内

金何程

買讓受ケテナ

シタル者ヨリ

約定金トシテ上納

同時ニ差出ス

金何程

殘金未納

右ハ今般何國何郡何町大字何字何御料地ノ何々程公賣ニ付何某ハ落札相成候所双方協

議ノ上御許可ヲ受ケ私ハ買受候ニ就テハ落札金額之内前書之通本日上納殘金之義ハ何
年何月何日限無相違上納可仕且御料地產物公賣規則遵守可仕候依テ保証人連署請書差
上候也

○(肩書第一號書式ニ全シ)

讓買 受 人 何 某 印

○(全上)

保証 人 何 某 印

御料局 某支廳 御 中

○(第七號書式其二) 相當ノ証券印紙 紙貼用スヘシ

御 請 書

何々○(第一號書式之通)

一何々 何 程

此代金何程 落札金高

内

金何程 約定金トシテ何某ヨリ上納濟

金何程 殘金未納

右何年何月何日公賣ニテ何某ハ落札相成候所今般双方協議ノ上御許可ヲ受ケ私ハ買受
候ニ就テハ前書殘金之義何年何月何日限リ無相違上納可仕ハ勿論標記現物件正ニ請取

候ニ付何年何月何日限リ悉皆御料地ヨリ搬出可仕且御料地產物公賣規則遵守可仕候依
テ保証人連署請書差上候也

○(肩書第一號書式ニ全シ)

讓買 受人 何 某 印

○(全上)

保証人 何 某 印

御料局 某支廳 御 中

○(第七號書式其三)相當ノ証印紙

御 請 書

○皆金上納後ニ 於テ許可ヲ受

ケ買讓受ケタ 何々○(第一號書式之通)

ル并差出ス式 一何々 何 程

右何年何月何日公賣ニテ何某ハ落札相成候處今般双方協義之上御許可ヲ受ケ私ハ買受
現物件正ニ請取候ニ就テハ何年何月何日限リ悉皆御料地ヨリ搬出可仕且御料地產物公
賣規則遵守可仕候依テ保証人連署請書差上候也

○(肩書第一號書式ニ全シ)

讓買 受人 何 某 印

○(全上)

保証人 何 某 印

御料局 某支廳 御 中

(七) 甲府谷村治安裁判所管内各出張所開廷日割

○告示第百貳拾三號 明治二十二年 十一月十二日

今般甲府及谷村治安裁判所管内各出張所開廷日割訴訟勸解共提出日等左ノ通甲府始審
裁判所ヨリ通報有之候條相心得ヘシ

○甲府治安裁判所管内

日下部出張所

東山梨郡一圓

出張裁判開廷期日

明治廿二年

自十二月一日

全 廿三年

自一月廿八日

全 年

自二月九日

○全

自六月十一日

全 年

自七月十日

西南巨摩郡一圓

出張裁判開廷期日

明治廿二年

自十二月廿八日

全 二十三年

自一月十一日

全 年

自六月九日

○全

自七月十一日

第十二類

河原部出張所

出張裁判開廷期日

北巨摩郡一圓

二十

明治廿二年

自十二月廿八日
至同月廿八日

全 廿三年

自一月十一日
至二月九日

全 年

自六月十一日
至七月十一日

○谷村治安裁判所

大原出張所

北留郡一圓

出張裁判開廷期日

明治廿二年

自十二月廿八日
至同月廿八日

全 廿三年

自一月十一日
至二月九日

全 年

自六月十一日
至七月十一日

一 訴訟勸解トモ開廷前ハ勿論開廷盡日七日前マテ受理ス右七日以後ニ訴出ツル事
件ハ後期ニ回ス可シ

但訴答書ヲ要セス

一 大祭日ヲ除ク外日曜日ト雖トモ開廷ス

明治廿三年三月十日印刷

同 年同月十一日出板

山梨縣平民

編纂者

内藤傳右衛門

山梨縣甲府市常盤町八番地

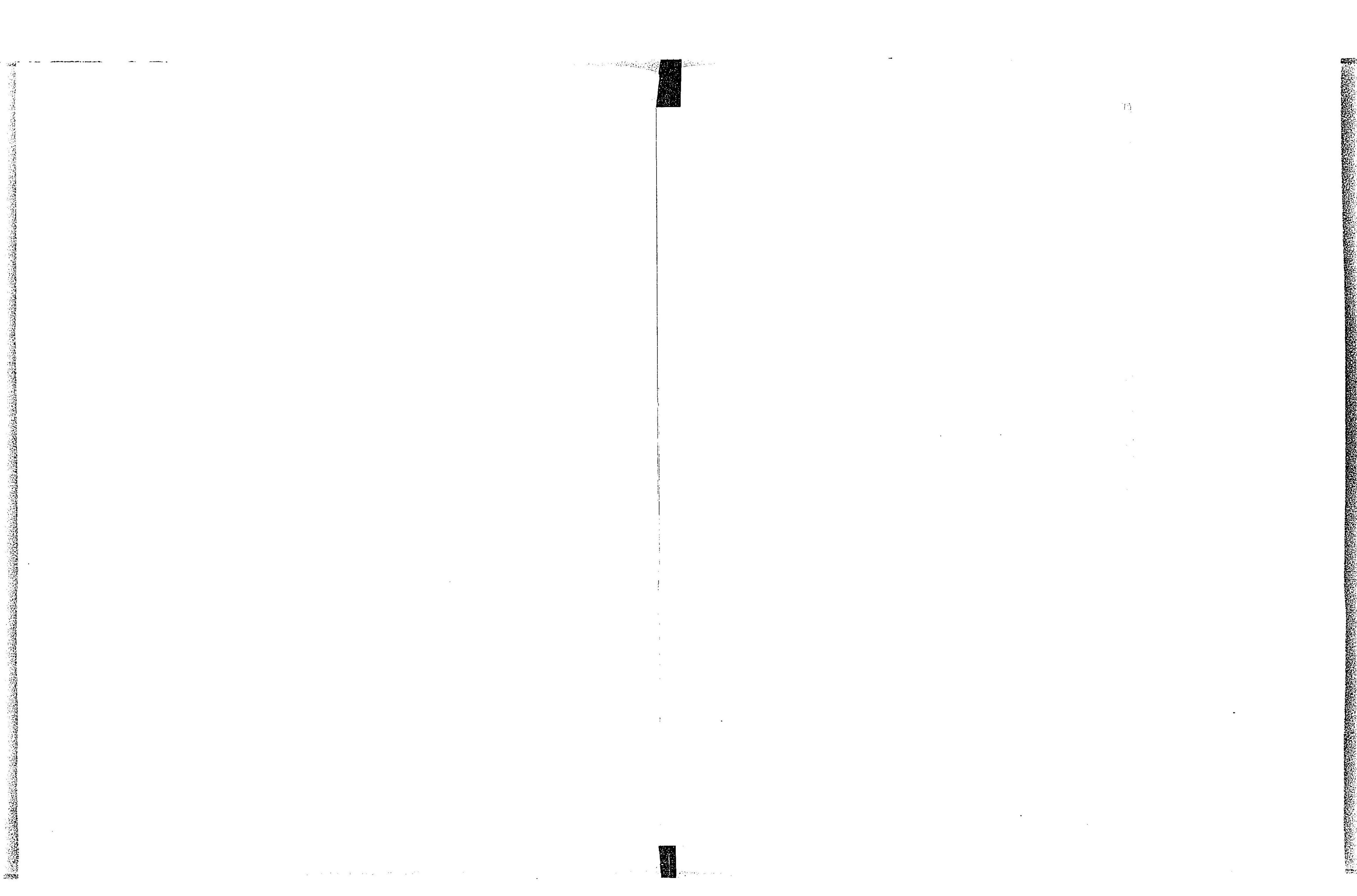
山梨縣平民

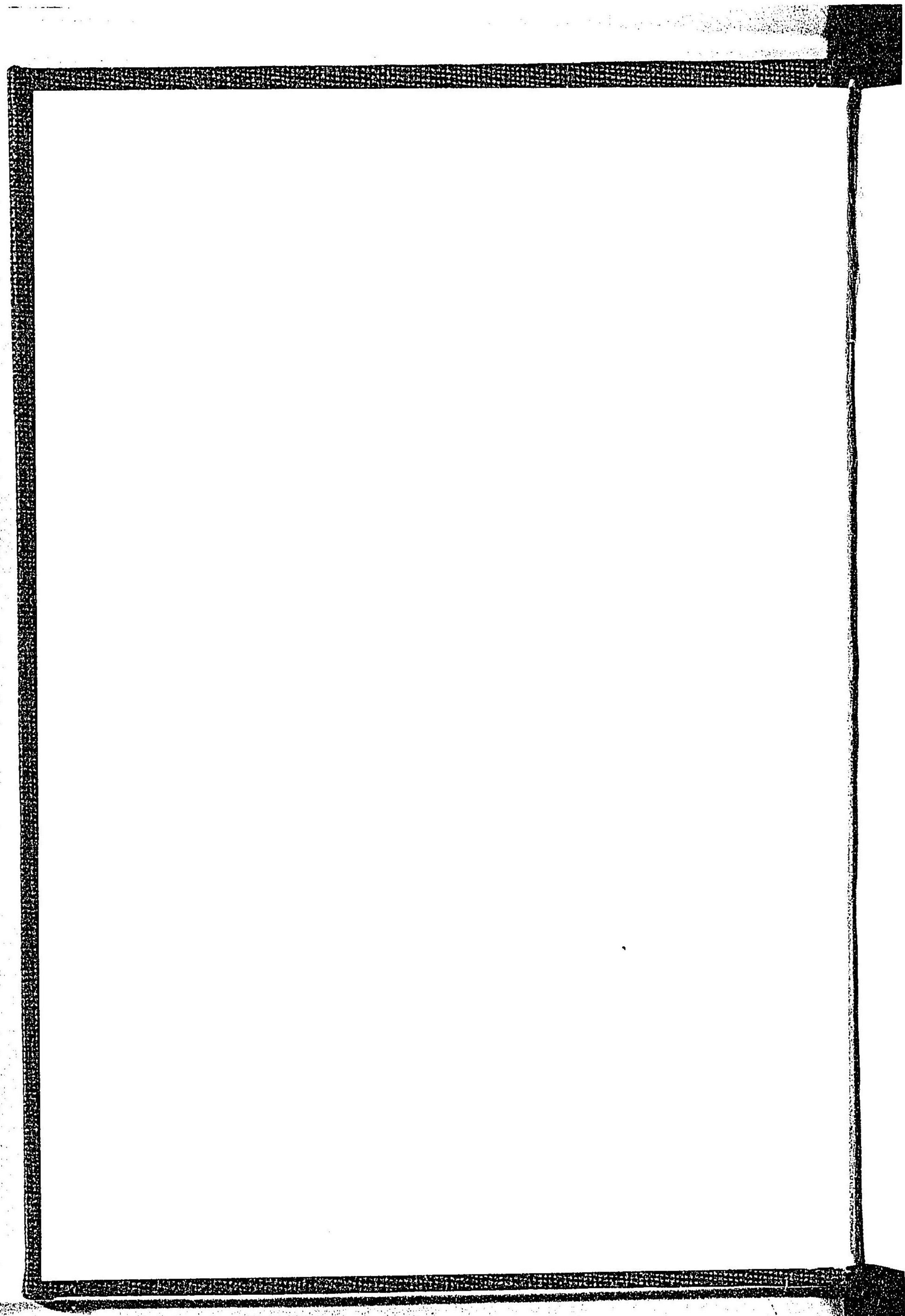
發印
行刷
者兼

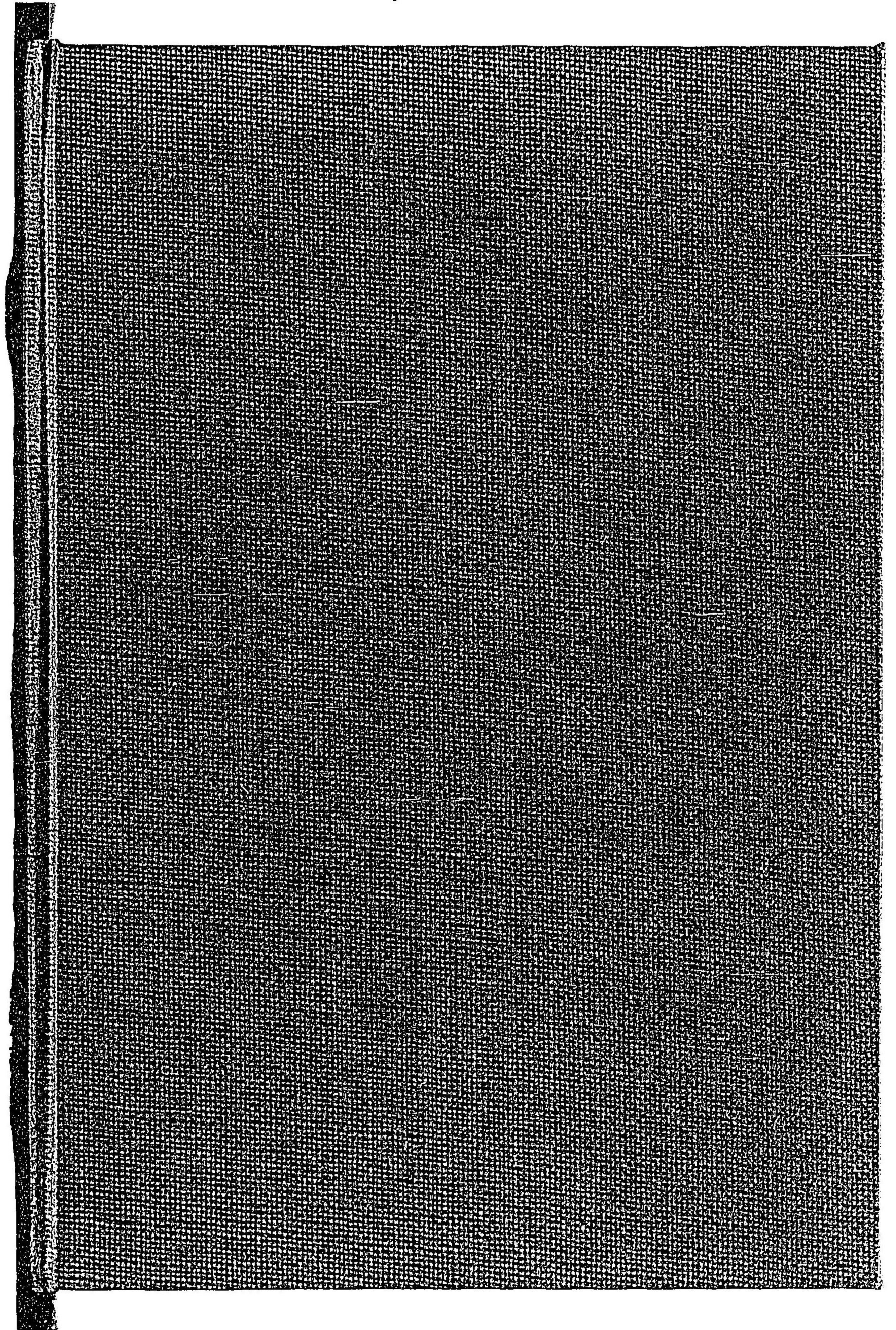
内藤泰次郎

山梨縣甲府市常盤町七番地

97/F/26







禁電子式複写

031296-000-8

CZ-1113-53-05

現行山梨県令達類典

内藤 伝右衛門／編

M23

BBD-0450



