

83
2132

大藏省證券ニ關スル調査

大藏省證券ニ關スル調査

目次

法規

- 第一 大藏省證券發行額制限
- 第二 大藏省證券發行額(其一)
- 第三 大藏省證券發行額(其二)
- 第四 大藏省證券最高發行額及制限額對照
- 第五 大藏省證券利息及割引歩合
- 第六 大藏省證券發行額明細
- 第七 大藏省證券現在發行額明細

東京銀行公會寄贈

明治
43.4.6
寄贈

大藏省證券ニ關スル調査

法 規

○大藏省證券條例

明治十七年九月二十日
太政官布告第二十四號

- 第一條 大藏省證券ハ出納上一時便用ノ爲メ大藏省ヨリ發行スルモノトス
- 第二條 大藏省證券ハ無記名利付定期拂ニシテ其發行シタル年度ノ歲入ヲ以テ仕拂ヲ爲スモノトス
- 第三條 大藏省證券ハ割引ヲ以テ發行スルコトヲ得(舊法ニ「大藏省證券ノ發行金額及利息金額ハ大藏卿之ヲ豫定シ太政官ノ裁可ヲ受クヘシ」トアリシヲ明治三十五年二月六日法律第一號ヲ以テ本文ノ如ク改ム)

- 第四條 大藏省證券ハ百圓以上トシ其仕拂期限ハ十二箇月以内トス
- 證券ノ形式、種類、利子歩合及割引歩合ハ大藏大臣之ヲ定ム(舊法ニ「大藏省證券ハ百圓、五百圓、千圓、五千圓、一萬圓ノ五種ニ別チ其仕拂期限ハ三箇月、六箇月、九箇月トス但其仕拂期日ハ各證券面ニ記載スヘシ」トアリシヲ明治二十六年十二月二十二日法律第十九號ヲ以テ「大藏省證券ハ百圓、五百圓、千圓、五千圓、一萬圓及拾萬圓ノ六種ニ別チ其ノ支拂期限ハ十二箇月以内

トスト改メ更ニ明治三十五年二月六日法律第一號ヲ以テ本文ノ如ク改ム

第五條 大藏省證券ハ何人ニテモ授受賣買スルヲ得

第六條 大藏省證券ノ仕拂及ヒ引換ニ關スル事務ハ日本銀行ニ於テ取扱ハシムヘシ

第七條 大藏省證券ノ所持人ハ其仕拂ノ期日ニ至リ日本銀行本支店又ハ代理店ニ於テ其仕拂ヲ請求スヘシ
但其仕拂ハ通貨ヲ以テスルモノトス

第八條 大藏省證券ハ其仕拂期日ヨリ起算シ滿六箇月間ハ之ヲ仕拂フヘシ滿六箇月ヲ過ルトキハ一切仕拂
ヲ爲ササルモノトス但仕拂期日後ハ利子ヲ付セサルモノトス

第九條 大藏省證券汚染又ハ毀損セシトキハ日本銀行本支店又ハ代理店ニ差出シ證券ノ引換ヲ請フヘシ但
其券面金額記號番號及ヒ主要ノ印部ヲ検査シ其眞正タルヲ證認シ得ヘキ者ニアラサレハ引換サル
ヘシ

第十條 大藏省證券ノ所持人其證券ヲ亡失セシトキハ其事由竝ニ券面ノ金額仕拂期日記號番號及ヒ所有セ
シトキノ手續ヲ詳記シ日本銀行本支店又ハ代理店ヲ經テ大藏省ニ届出ヘシ大藏卿ハ其證券ノ授受
賣買引換及ヒ仕拂ヲ差止ムヘキ旨ヲ告示スルモノトス但發見シタルトキハ同様ノ手續ヲ以テ届出
ヘシ

第十一條 亡失セシ證券ハ之ヲ發見セサルモ日本銀行本支店又ハ代理店ニ於テ満足スル保證人二人以上ノ證
明アルニ於テハ其元利金額ヲ仕拂フヘシ

第十二條 大藏省證券ヲ偽造若クハ變造シテ行使シタルモノハ刑法第二百四條第二項ニ依テ處斷ス

○大藏省證券種類 明治三十五年二月二十四日
大藏省告示 第五號

大藏省證券條例ニ依リ發行スル大藏省證券ハ拾萬圓、壹萬圓、千圓、五百圓及百圓ノ五種トシ之レカ見本ハ
日本銀行本支店及代理店ニ備置カシムルニ付照鑑ヲ要スル者ハ就テ觀ルヘシ

○大藏省證券發行事務取扱 明治十九年八月三日
大藏省令第二十六號

明治十七年九月第二十四號布告大藏省證券條例ニ據リ證券ヲ發行スルトキハ日本銀行ヲシテ其事務ヲ取扱ハシ
ム

○大藏省證券汚染毀損ノ引換及分割併合ニ關スル規定 明治十九年五月二十九日
大藏省令第二十四號

國債規則中 國債證券ノ汚染又ハ毀損ノ引換及分割又ハ併合ニ關スル規定ハ大藏省證券ニ之ヲ準用ス但シ仕拂
期日ノ異ナル大藏省證券ニ付テハ併合ヲ請求スルコトヲ得ス

大藏省證券ニ關シ左ノ各號ノ請求ヲ爲ス者ハ下ニ掲クル割合ヲ以テ手数料ヲ納ムヘシ

一、汚染又ハ毀損シタル大藏省證券ノ引換 一枚毎ニ金十錢

二、大藏省證券ノ分割又ハ併合

原證券	一枚毎ニ金三錢
代證券	一枚毎ニ金十錢

本令ハ明治三十九年七月一日ヨリ施行ス

○臨時事件費支辨ニ關スル法律 明治三十八年二月一日
法律第十二號

第四條 政府ハ臨時軍事費出納上一時ノ不足ヲ補充スル爲其ノ歳入ヲ以テ償還スヘキ大藏省證券ヲ發行スルコトヲ得

前項大藏省證券ニ關シテハ前項ニ規定スルモノノ外總テ大藏省證券條例ノ規定ヲ適用ス

○臨時事件費支辨ニ關スル法律 明治三十九年二月十二日
法律第一一號

第五條 政府ハ臨時軍事費出納上一時ノ不足ヲ補充スル爲其ノ歳入ヲ以テ償還スヘキ大藏省證券ヲ發行スルコトヲ得

前項大藏省證券ニ關シテハ前項ニ規定スルモノノ外總テ大藏省證券條例ヲ適用ス

○專賣局及製鐵所据置運轉資本補足ニ關スル法律 明治三十八年二月十五日
法律第十七號

第一條 專賣局及製鐵所ノ据置運轉資本ニ不足ヲ生シタルトキハ大藏大臣ハ融通證券ノ發行ニ依リ一時之ヲ補足スルコトヲ得但シ其金額ハ專賣局ニ在リテハ二千萬圓製鐵所ニ在リテハ千二百萬圓ヲ超過スルコトヲ得ス(明治三十九年四月六日法律第二十七號ヲ以テ「七百萬圓」ヲ「千六百萬圓」ニ「五百五十萬圓」ヲ「千二百萬圓」ニ改メ更ニ當期議會ニ於テ「煙草專賣局」ヲ「專賣局」ニ「千六百萬圓」ヲ「二千萬圓」ニ改ムルノ政府案ヲ可決セリ)

第二條 前條ノ融通證券ハ運クトモ翌年度ニ於テ之ヲ償還スヘシ

第三條 本法ニ依リテ發行スル融通證券ニ關シテハ本法ニ規定スルモノノ外大藏省證券條例ヲ準用ス但シ大藏省證券條例第四條第一項ハ此ノ限ニ在ラス

○專賣局及製鐵所据置運轉資本不足補充融通證券

名稱及種類 明治三十八年三月三日
大藏省令第九號

明治三十八年二月法律第十七號ニ依リ發行スル證券ノ名稱ハ大藏省證券トシ其ノ額面種類ハ拾萬圓、壹萬圓、千圓及五百圓ノ四種トス

明治十九年八月大藏省令第二十六號ハ前項ノ大藏省證券ニ之ヲ適用ス

第一 大藏省證券發行額制限

明治十七年九月布告第二十四號ニ依ルモノ	明治三十八年二月法律第十七號ニ依ルモノ	明治三十八年一月法律第十二號及同三十九年二月法律第一號ニ依ルモノ
明治十七年度	三,〇〇〇,〇〇〇	三,〇〇〇,〇〇〇
明治十八年度	三,〇〇〇,〇〇〇	三,〇〇〇,〇〇〇
明治十九年度	五三〇,五六二	五三〇,五六二
明治二十年度	五九〇,八二二	五九〇,八二二
明治二十一年度	六六七,八一八	六六七,八一八
明治二十二年度	一三,〇〇〇,〇〇〇	一三,〇〇〇,〇〇〇
明治二十三年度	一四,九六〇,〇〇〇	一四,九六〇,〇〇〇
明治二十四年度	一七,九一三,〇〇〇	一七,九一三,〇〇〇
明治二十五年度	一七,九一三,〇〇〇	一七,九一三,〇〇〇
明治二十六年度	九,五二四,三二七	九,五二四,三二七
明治二十七年度	九,五二四,三二七	九,五二四,三二七
明治二十八年度	二〇,〇〇〇,〇〇〇	二〇,〇〇〇,〇〇〇
明治二十九年度	二五,〇〇〇,〇〇〇	二五,〇〇〇,〇〇〇
明治三十年度	二八,〇〇〇,〇〇〇	二八,〇〇〇,〇〇〇
明治三十一年度	二八,〇〇〇,〇〇〇	二八,〇〇〇,〇〇〇
明治三十二年度	三五,〇〇〇,〇〇〇	三五,〇〇〇,〇〇〇
明治三十三年度	三五,〇〇〇,〇〇〇	三五,〇〇〇,〇〇〇
明治三十四年度	三五,〇〇〇,〇〇〇	三五,〇〇〇,〇〇〇
合計	三,〇〇〇,〇〇〇	三,〇〇〇,〇〇〇

第二 大藏省證券發行額 (其一)

明治十七年九月布告第二十四號ニ依ルモノ	明治三十八年二月法律第十七號ニ依ルモノ	明治三十八年一月法律第十二號ニ依ルモノ	明治三十九年二月法律第一號ニ依ルモノ	合計
明治三十五年度	三五,〇〇〇,〇〇〇	三五,〇〇〇,〇〇〇	三五,〇〇〇,〇〇〇	三五,〇〇〇,〇〇〇
明治三十六年度	三五,〇〇〇,〇〇〇	三五,〇〇〇,〇〇〇	三五,〇〇〇,〇〇〇	三五,〇〇〇,〇〇〇
明治三十七年度	三五,〇〇〇,〇〇〇	三五,〇〇〇,〇〇〇	三五,〇〇〇,〇〇〇	三五,〇〇〇,〇〇〇
明治三十八年度	三五,〇〇〇,〇〇〇	四七,五〇〇,〇〇〇	四七,五〇〇,〇〇〇	四七,五〇〇,〇〇〇
明治三十九年度	五〇,〇〇〇,〇〇〇	七八,〇〇〇,〇〇〇	七八,〇〇〇,〇〇〇	七八,〇〇〇,〇〇〇
明治四十年度	七五,〇〇〇,〇〇〇	一〇三,〇〇〇,〇〇〇	一〇三,〇〇〇,〇〇〇	一〇三,〇〇〇,〇〇〇
明治四十一年度	八〇,〇〇〇,〇〇〇	一一三,〇〇〇,〇〇〇	一一三,〇〇〇,〇〇〇	一一三,〇〇〇,〇〇〇
合計	三五,〇〇〇,〇〇〇	三五,〇〇〇,〇〇〇	三五,〇〇〇,〇〇〇	三五,〇〇〇,〇〇〇

臨時軍事費特別會計年度間 無制限

明治十七年九月布告第二十四號ニ依ルモノ	明治三十八年二月法律第十七號ニ依ルモノ	明治三十八年一月法律第十二號ニ依ルモノ	明治三十九年二月法律第一號ニ依ルモノ	合計
明治十九年度	一四,七〇〇,〇〇〇	一四,七〇〇,〇〇〇	一四,七〇〇,〇〇〇	一四,七〇〇,〇〇〇
明治二十年度	一三,三〇〇,〇〇〇	一三,三〇〇,〇〇〇	一三,三〇〇,〇〇〇	一三,三〇〇,〇〇〇
明治二十一年度	一三,三〇〇,〇〇〇	一三,三〇〇,〇〇〇	一三,三〇〇,〇〇〇	一三,三〇〇,〇〇〇
明治二十二年度	一〇,〇〇〇,〇〇〇	一〇,〇〇〇,〇〇〇	一〇,〇〇〇,〇〇〇	一〇,〇〇〇,〇〇〇
明治二十四年度	一〇,〇〇〇,〇〇〇	一〇,〇〇〇,〇〇〇	一〇,〇〇〇,〇〇〇	一〇,〇〇〇,〇〇〇
明治三十五年度	一〇,〇〇〇,〇〇〇	一〇,〇〇〇,〇〇〇	一〇,〇〇〇,〇〇〇	一〇,〇〇〇,〇〇〇
明治三十六年度	一〇,〇〇〇,〇〇〇	一〇,〇〇〇,〇〇〇	一〇,〇〇〇,〇〇〇	一〇,〇〇〇,〇〇〇
明治三十七年度	一〇,〇〇〇,〇〇〇	一〇,〇〇〇,〇〇〇	一〇,〇〇〇,〇〇〇	一〇,〇〇〇,〇〇〇
明治三十八年度	一〇,〇〇〇,〇〇〇	一〇,〇〇〇,〇〇〇	一〇,〇〇〇,〇〇〇	一〇,〇〇〇,〇〇〇
明治三十九年度	一〇,〇〇〇,〇〇〇	一〇,〇〇〇,〇〇〇	一〇,〇〇〇,〇〇〇	一〇,〇〇〇,〇〇〇
明治四十年度	一〇,〇〇〇,〇〇〇	一〇,〇〇〇,〇〇〇	一〇,〇〇〇,〇〇〇	一〇,〇〇〇,〇〇〇
合計	一四,七〇〇,〇〇〇	一四,七〇〇,〇〇〇	一四,七〇〇,〇〇〇	一四,七〇〇,〇〇〇

第三 大藏省證券發行額 (其二)

募集發行	特別發行	合計	備考
明治十九年度	三七,二八〇,〇〇〇	三七,二八〇,〇〇〇	明治十七年九月布告第二十四號ニ依ル
同 二十年度	二八,七〇〇,〇〇〇	二八,七〇〇,〇〇〇	同上
同 二十一年度	二〇,九八〇,〇〇〇	二〇,九八〇,〇〇〇	同上
同 二十二年度	五五〇,〇〇〇	五五〇,〇〇〇	同上
同 三十四年度	二七,三五六,五〇〇	二七,三五六,五〇〇	同上
同 三十五年度	四八,〇〇〇,〇〇〇	四八,〇〇〇,〇〇〇	同上
同 三十六年度	一〇,〇〇〇,〇〇〇	一〇,〇〇〇,〇〇〇	同上
同 三十七年度	六五,〇〇〇,〇〇〇	六五,〇〇〇,〇〇〇	同上
同 三十八年度	計 五〇八,〇〇〇,〇〇〇	計 五〇八,〇〇〇,〇〇〇	同 三十八年一月法律第十二號ニ依ル
同 三十九年度	計 四三三,一〇〇,〇〇〇	計 四三三,一〇〇,〇〇〇	同 三十八年九月布告第二十四號ニ依ル
同 四十年度	計 一八七,七〇〇,〇〇〇	計 一八七,七〇〇,〇〇〇	同 三十八年二月法律第十七號ニ依ル

第四 大藏省證券最高發行額及制限額對照

明治十七年九月布告第二十四號ニ依ルモノ	明治卅八年二月法律第十七號ニ依ルモノ	明治卅八年一月法律第十二號及明治三十九年二月法律第一號ニ依ルモノ
最高發行額	制限額	最高發行額
同 明治十九年度	一九二八,〇〇〇	五三〇,五六三
同 二十年度	二六,六四〇,〇〇〇	五九〇,八一三
同 二十一年度	一三,四四〇,〇〇〇	六六七,八一八
同 二十二年度	五五〇,〇〇〇	一三〇,〇〇〇,〇〇〇
同 三十四年度	一七,三五六,五〇〇	三五〇,〇〇〇,〇〇〇
同 三十五年度	二八,〇〇〇,〇〇〇	三五〇,〇〇〇,〇〇〇
同 三十六年度	一〇,〇〇〇,〇〇〇	三五〇,〇〇〇,〇〇〇
同 三十七年度	三五〇,〇〇〇,〇〇〇	三五〇,〇〇〇,〇〇〇
同 三十八年度	四五二,〇〇〇,〇〇〇	九〇〇,〇〇〇,〇〇〇
同 三十九年度	五〇二,〇〇〇,〇〇〇	二一五,〇〇〇,〇〇〇
同 四十年度	五〇二,〇〇〇,〇〇〇	二四八,〇〇〇,〇〇〇

三月卅一日	三箇月	二,〇〇〇,〇〇〇	二,〇〇〇,〇〇〇	六月三十日	四二〇	一六〇	二二〇	明治十七年九月布告第 二七二 二十四號ニ依ル
合計		三,七,一八〇,〇〇〇	三,七,一八〇,〇〇〇					

明治二十年度(特別發行)

明治十九年 十二月廿八日	六箇月	三〇,〇〇〇	三〇,〇〇〇	明治二十年 六月廿七日	四二〇	一六〇	二二〇	明治十七年九月布告第 二七二 二十四號ニ依ル
同二十一年 一月卅一日	六箇月	七〇,〇〇〇	七〇,〇〇〇	七月三十日	四二〇	一五〇	一八七	
二月廿八日	六箇月	一〇〇,〇〇〇	一〇〇,〇〇〇	八月三十日	四二〇	一五〇	一八四	
四月一日	六箇月	二七〇,〇〇〇	二七〇,〇〇〇	九月三十日	四二〇	一五〇	一九〇	
五月六日	六箇月	一〇〇,〇〇〇	一〇〇,〇〇〇	十月十五日	四二〇	一五〇	一九〇	
同月九日	六箇月	二〇〇,〇〇〇	二〇〇,〇〇〇	十一月五日	四二〇	一五〇	一九五	
同月十六日	六箇月	一五〇,〇〇〇	一五〇,〇〇〇	同月八日	四二〇	一五〇	一九五	
同月廿五日	六箇月	一〇〇,〇〇〇	一〇〇,〇〇〇	同月十五日	五〇〇	一五〇	一九五	
同月三十日	六箇月	一〇〇,〇〇〇	一〇〇,〇〇〇	同月廿四日	五〇〇	一五〇	一九五	
六月六日	六箇月	三〇〇,〇〇〇	三〇〇,〇〇〇	同月廿九日	四二〇	一五〇	一九五	
同月十日	九箇月	二〇〇,〇〇〇	二〇〇,〇〇〇	十二月五日	四二〇	一五〇	一八一	
同月二十日	九箇月	一〇〇,〇〇〇	一〇〇,〇〇〇	十二月九日	五〇〇	一五〇	一八一	
同月廿五日	九箇月	三〇〇,〇〇〇	三〇〇,〇〇〇	同月十六日	四二〇	一五〇	一八一	
同月卅一日	九箇月	七〇,〇〇〇	七〇,〇〇〇	同月廿三日	四二〇	一五〇	一八一	
九月三十日	六箇月	六九三,〇〇〇	六九三,〇〇〇	同月三十日	四八〇	一五〇	二〇〇	
十月十五日	三箇月	一〇〇,〇〇〇	一〇〇,〇〇〇	十一月五日	四八〇	一五〇	二〇〇	
同月卅一日	三箇月	六〇〇,〇〇〇	六〇〇,〇〇〇	十二月十四日	四八〇	一五〇	二〇〇	
十一月五日	三箇月	二〇〇,〇〇〇	二〇〇,〇〇〇	同月三十日	四八〇	一五〇	二〇〇	
同月七日	九箇月	六五〇,〇〇〇	六五〇,〇〇〇	同月三十一日	四八〇	一五〇	二〇〇	
同月九日	三箇月	一五〇,〇〇〇	一五〇,〇〇〇	同月三十一日	四八〇	一五〇	二〇〇	
同月十六日	六箇月	一〇〇,〇〇〇	一〇〇,〇〇〇	同月三十一日	四八〇	一五〇	二〇〇	
同月二十日	九箇月	二〇〇,〇〇〇	二〇〇,〇〇〇	同月三十一日	四八〇	一五〇	二〇〇	
同月廿五日	六箇月	四〇〇,〇〇〇	四〇〇,〇〇〇	同月三十一日	四八〇	一五〇	二〇〇	
同月三十日	三箇月	三〇〇,〇〇〇	三〇〇,〇〇〇	同月三十一日	四八〇	一五〇	二〇〇	
十二月一日	六箇月	三〇〇,〇〇〇	三〇〇,〇〇〇	同月三十一日	四八〇	一五〇	二〇〇	
同月六日	六箇月	二〇〇,〇〇〇	二〇〇,〇〇〇	同月三十一日	四八〇	一五〇	二〇〇	
同月廿八日	六箇月	三〇,〇〇〇	三〇,〇〇〇	同月三十一日	四八〇	一五〇	二〇〇	
同月卅一日	六箇月	三,一五〇,〇〇〇	三,一五〇,〇〇〇	同月三十一日	四八〇	一五〇	二〇〇	
同月卅一日	六箇月	六九〇,〇〇〇	六九〇,〇〇〇	同月三十一日	四八〇	一五〇	二〇〇	

同月三十日	六箇月	三,一五〇,〇〇〇	三,一五〇,〇〇〇	同月三十日	四八〇	一五〇	一八一	同上
七月六日	六箇月	二一〇,〇〇〇	二一〇,〇〇〇	同月三十一日	四八〇	一五〇	二〇〇	同上
同月卅一日	六箇月	七〇,〇〇〇	七〇,〇〇〇	同月三十一日	四八〇	一五〇	二〇〇	同上
九月三十日	六箇月	六九三,〇〇〇	六九三,〇〇〇	同月三十一日	四八〇	一五〇	二〇〇	同上
十月十五日	三箇月	一〇〇,〇〇〇	一〇〇,〇〇〇	同月三十一日	四八〇	一五〇	二〇〇	同上
同月卅一日	三箇月	六〇〇,〇〇〇	六〇〇,〇〇〇	同月三十一日	四八〇	一五〇	二〇〇	同上
十一月五日	三箇月	二〇〇,〇〇〇	二〇〇,〇〇〇	同月三十一日	四八〇	一五〇	二〇〇	同上
同月七日	九箇月	六五〇,〇〇〇	六五〇,〇〇〇	同月三十一日	四八〇	一五〇	二〇〇	同上
同月九日	三箇月	一五〇,〇〇〇	一五〇,〇〇〇	同月三十一日	四八〇	一五〇	二〇〇	同上
同月十六日	六箇月	一〇〇,〇〇〇	一〇〇,〇〇〇	同月三十一日	四八〇	一五〇	二〇〇	同上
同月二十日	九箇月	二〇〇,〇〇〇	二〇〇,〇〇〇	同月三十一日	四八〇	一五〇	二〇〇	同上
同月廿五日	六箇月	四〇〇,〇〇〇	四〇〇,〇〇〇	同月三十一日	四八〇	一五〇	二〇〇	同上
同月三十日	三箇月	三〇〇,〇〇〇	三〇〇,〇〇〇	同月三十一日	四八〇	一五〇	二〇〇	同上
十二月一日	六箇月	三〇〇,〇〇〇	三〇〇,〇〇〇	同月三十一日	四八〇	一五〇	二〇〇	同上
同月六日	六箇月	二〇〇,〇〇〇	二〇〇,〇〇〇	同月三十一日	四八〇	一五〇	二〇〇	同上
同月廿八日	六箇月	三〇,〇〇〇	三〇,〇〇〇	同月三十一日	四八〇	一五〇	二〇〇	同上
同月卅一日	六箇月	三,一五〇,〇〇〇	三,一五〇,〇〇〇	同月三十一日	四八〇	一五〇	二〇〇	同上
同月卅一日	六箇月	四〇〇,〇〇〇	四〇〇,〇〇〇	同月三十一日	四八〇	一五〇	二〇〇	同上
同月卅一日	六箇月	七〇,〇〇〇	七〇,〇〇〇	同月三十一日	四八〇	一五〇	二〇〇	同上
同月卅一日	六箇月	八〇〇,〇〇〇	八〇〇,〇〇〇	同月三十一日	四八〇	一五〇	二〇〇	同上
同月卅一日	六箇月	六九〇,〇〇〇	六九〇,〇〇〇	同月三十一日	四八〇	一五〇	二〇〇	同上

四月五日	六箇月	二〇〇,〇〇〇	二〇〇,〇〇〇	六月廿九日	五〇〇	十六五	二八	明治十七年九月布告第 二十四號ニ依ル
合計		五五〇,〇〇〇	五五〇,〇〇〇					

明治三十四年度 (普通發行)

發行年月日	仕拂期限	發行金額	實際收入額	仕拂年月日	利率又ハ 割引日歩	日本銀行 割引日歩	最低市中 割引日歩	備考
明治三十四年 六月七日	明治三十四年 十二月六日	七,二五六,五〇〇	七,三五六,五〇〇	明治三十四年 十二月六日	七五〇	二四〇	三〇四	明治十七年九月布告第 二十四號ニ依ル
明治三十五年 十一月十一日	同 十二月十日	一〇,〇〇〇,〇〇〇	一〇,〇〇〇,〇〇〇	同上	七〇〇	二四〇	二九四	同上
明治三十五年 三月十一日	七月二十日	一〇,〇〇〇,〇〇〇	九,七三〇,九四二,六六〇	同上	七〇〇	二四〇	二五八	同上
合計		二七,三五六,五〇〇	二七,〇八七,四四二,六六〇					

明治三十五年度 (普通發行)

發行年月日	仕拂期限	發行金額	實際收入額	仕拂年月日	利率又ハ 割引日歩	日本銀行 割引日歩	最低市中 割引日歩	備考
明治三十五年 四月十五日	明治三十五年 八月十五日	八,〇〇〇,〇〇〇	七,八一三,二四四,六一〇	明治三十五年 八月十五日	九〇〇	二二〇	二六六	明治十七年九月布告第 二十四號ニ依ル
五月十五日	九月十五日	一〇,〇〇〇,〇〇〇	九,七六四,四〇〇,四九六	同上	八〇〇	二二〇	二五七	同上
七月三十日	十一月廿八日	一〇,〇〇〇,〇〇〇	九,七八〇,四〇〇,一八三〇	同上	八〇〇	二二〇	二四三	同上
九月十五日	三月十三日	一〇,〇〇〇,〇〇〇	九,六七六,〇〇〇,〇〇〇	同上	八〇〇	二二〇	二三三	同上
明治三十六年 十一月廿八日	四月三十日	一〇,〇〇〇,〇〇〇	九,七三八,二五三,九〇〇	同上	七〇〇	二二〇	二〇七	同上
合計		四八,〇〇〇,〇〇〇	四六,七七一,三〇〇,八三六					

明治三十六年度 (普通發行)

發行年月日	仕拂期限	發行金額	實際收入額	仕拂年月日	利率又ハ 割引日歩	日本銀行 割引日歩	最低市中 割引日歩	備考
明治三十六年 四月三十日	明治三十七年 二月廿九日	一〇,〇〇〇,〇〇〇	九,五四一,〇〇〇,〇〇〇	明治三十七年 二月廿九日	一五〇	一六〇	一五〇	明治十七年九月布告第 二十四號ニ依ル

明治三十七年度 (普通發行)

發行年月日	仕拂期限	發行金額	實際收入額	仕拂年月日	利率又ハ 割引日歩	日本銀行 割引日歩	最低市中 割引日歩	備考
明治三十七年 八月四日	明治三十七年 十二月十五日	一〇,〇〇〇,〇〇〇	九,七七二,二〇〇,〇〇〇	明治三十七年 十二月十五日	一七〇	一八〇	一六〇	明治十七年九月布告第 二十四號ニ依ル
九月七日	同 月十日	五〇〇〇,〇〇〇	九,七九四,三〇〇,〇〇〇	同上	一七〇	一八〇	一六〇	同上
同 月同日	同 月卅一日	五〇〇〇,〇〇〇	九,七九六,〇〇〇,〇〇〇	同上	一七〇	一八〇	一六〇	同上
十月四日	同 月同日	一〇,〇〇〇,〇〇〇	九,八〇九,六〇〇,〇〇〇	同上	一七〇	一八〇	一六〇	同上
十二月十日	三月卅一日	一〇,〇〇〇,〇〇〇	九,七七八,八〇〇,〇〇〇	同上	一七〇	一八〇	一六〇	同上
同 月十五日	四月廿九日	一〇,〇〇〇,〇〇〇	九,七七三,〇〇〇,〇〇〇	同上	一七〇	一八〇	一六〇	同上
同 月卅一日	同 月同日	一五,〇〇〇,〇〇〇	九,八四七,〇〇〇,〇〇〇	同上	一七〇	一八〇	一六〇	同上
明治三十八年 二月廿五日	五月廿五日	一〇,〇〇〇,〇〇〇	九,八四七,〇〇〇,〇〇〇	明治三十八年 五月廿五日	一七〇	一八〇	一六〇	明治三十八年一月法律 第十二號ニ依ル
合計		七五,〇〇〇,〇〇〇	七三,五六〇,九五〇,〇〇〇					

明治三十八年度 (特別發行)

發行年月日	仕拂期限	發行金額	實際收入額	仕拂年月日	利率又ハ 割引日歩	日本銀行 割引日歩	最低市中 割引日歩	備考
明治三十八年 四月廿九日	明治三十八年 七月廿八日	二五,〇〇〇,〇〇〇	二四,五六七,七五〇,〇〇〇	明治三十八年 七月廿八日	一九〇	二〇〇	一六〇	明治三十八年一月法律 第十二號ニ依ル
五月廿五日	八月廿四日	一〇,〇〇〇,〇〇〇	九,八二五,三〇〇,〇〇〇	同上	一九〇	二〇〇	一六〇	同上
七月廿八日	十月廿七日	二五,〇〇〇,〇〇〇	二四,五四〇,〇〇〇,〇〇〇	同上	二〇〇	二二〇	一九〇	同上
八月廿四日	十一月廿四日	一〇,〇〇〇,〇〇〇	九,八一四,〇〇〇,〇〇〇	同上	二〇〇	二二〇	一九〇	同上
同 月同日	同 月同日	五,〇〇〇,〇〇〇	四,九〇七,〇〇〇,〇〇〇	同上	二〇〇	二二〇	一九〇	同上
十月四日	十二月廿五日	三〇,〇〇〇,〇〇〇	二九,五〇二,〇〇〇,〇〇〇	同上	二〇〇	二二〇	一九〇	同上
合計		一〇〇,〇〇〇,〇〇〇	九八,〇〇〇,〇〇〇,〇〇〇					

八月廿三日	十月廿二日	・三〇,〇〇〇,〇〇〇	一九八一七,〇〇〇,〇〇〇	仕務期日	一五〇	一八〇	一六〇	同 第三十九年二月法律
同 月廿五日	同 月廿九日	・一五,〇〇〇,〇〇〇	一五五四四,五七〇,〇〇〇	同上	一五〇	一八〇	同 上	
同 月同日	同 月同日	・七〇,〇〇〇,〇〇〇	一五八五三,六〇〇,〇〇〇	同上	一五〇	一八〇	同 上	
九月十五日	十一月十四日	・一六,〇〇〇,〇〇〇	一四八五八,二五〇,〇〇〇	同上	一五〇	一八〇	同 第三十九年二月法律	
同 月二十日	同 月廿六日	・三〇,〇〇〇,〇〇〇	四九四九〇,〇〇〇,〇〇〇	同上	一五〇	一八〇	同 上	
同 月同日	同 月同日	・四八,〇〇〇,〇〇〇	一四八六二,七五〇,〇〇〇	同上	一五〇	一八〇	同 第三十九年二月法律	
同 月廿五日	同 月同日	・一五,〇〇〇,〇〇〇	一四八六二,七五〇,〇〇〇	同上	一五〇	一八〇	同 上	
同 月廿九日	同 月廿八日	・一五,〇〇〇,〇〇〇	一五五五六,三四五,〇〇〇	同上	一五〇	一八〇	同 第三十八年二月法律	
同 月同日	同 月同日	・三〇,〇〇〇,〇〇〇	一五七九六,〇〇〇,〇〇〇	同上	一五〇	一八〇	同 上	
十一月十四日	同 月同日	・一〇,〇〇〇,〇〇〇	二〇,五一一,五九五,〇〇〇	同上	一五〇	一八〇	同 第三十九年二月法律	
同 月同日	同 月同日	・五五,〇〇〇,〇〇〇	二九,一〇四,五〇〇,〇〇〇	同上	一五〇	一八〇	同 上	
同 月廿六日	同 月同日	・一五,〇〇〇,〇〇〇	一五七八四,〇〇〇,〇〇〇	同上	一五〇	一八〇	同 第三十八年二月法律	
同 月同日	同 月同日	・一〇,〇〇〇,〇〇〇	一五七八四,〇〇〇,〇〇〇	同上	一五〇	一八〇	同 上	
同 月廿八日	同 月廿七日	・一五,〇〇〇,〇〇〇	一五,四八八,〇五〇,〇〇〇	同上	一五〇	一八〇	同 第三十八年二月法律	
同 月同日	同 月同日	・七〇,〇〇〇,〇〇〇	一四,九九四,八〇〇,〇〇〇	同上	一五〇	一八〇	同 上	
同 月廿五日	同 月廿四日	・一五,〇〇〇,〇〇〇	五,四五〇,〇〇〇,〇〇〇	同上	一五〇	一八〇	同 第三十八年二月法律	
同 月同日	同 月廿五日	・三〇,〇〇〇,〇〇〇	一三,二九七,五〇〇,〇〇〇	同上	一五〇	一八〇	同 第三十九年二月法律	

一九

明治三十八年 十月廿七日	明治三十九年 一月十五日	・二五,〇〇〇,〇〇〇	二四,五九五,〇〇〇,〇〇〇	仕務期日	二〇〇	一九〇	明治三十八年一月法律
同 月同日	同 月同日	・四〇,〇〇〇,〇〇〇	三九三五〇,〇〇〇,〇〇〇	同上	二〇〇	一九〇	同 第二十二号ニ依ル
十一月廿四日	二月廿一日	・一五,〇〇〇,〇〇〇	一四,七三〇,〇〇〇,〇〇〇	同上	二〇〇	一九〇	同 第二十二号ニ依ル
十二月九日	三月廿六日	・三〇,〇〇〇,〇〇〇	二九,三五二,〇〇〇,〇〇〇	同上	二〇〇	一九〇	同 第二十二号ニ依ル
同 月廿五日	同 月九日	・三〇,〇〇〇,〇〇〇	二九,五五〇,〇〇〇,〇〇〇	同上	二〇〇	一九〇	同 上
同 月十五日	同 月三十日	・二五,〇〇〇,〇〇〇	二四,五三三,〇〇〇,〇〇〇	同上	二〇〇	一九〇	同 上
同 月同日	同 月同日	・四〇,〇〇〇,〇〇〇	三九,三六八,〇〇〇,〇〇〇	同上	一八〇	一九〇	同 第二十七号ニ依ル
二月廿一日	五月卅一日	・二五,〇〇〇,〇〇〇	二四,五七五,〇〇〇,〇〇〇	同上	一七〇	一九〇	同 第二十七号ニ依ル
三月九日	同 月廿一日	・一五,〇〇〇,〇〇〇	一四,八二二,〇〇〇,〇〇〇	同上	一六〇	一九〇	同 第二十七号ニ依ル
同 月廿六日	六月廿五日	・三〇,〇〇〇,〇〇〇	二九,五五八,四〇〇,〇〇〇	同上	一六〇	一九〇	同 上
合 計		三〇八,〇〇〇,〇〇〇	三〇一,七四〇,三三〇,〇〇〇		一六〇	一九〇	

明治三十九年度 (特別發行)

明治三十九年 四月三十日	明治三十九年 七月廿三日	・三五,二〇〇,〇〇〇	三九,四九九,〇〇〇,〇〇〇	仕務期日	一五〇	一六〇	明治三十八年一月法律
同 月同日	同 月同日	・四八,〇〇〇,〇〇〇	二四,六四三,七五〇,〇〇〇	同上	一五〇	一六〇	同 第二十二号ニ依ル
五月廿一日	八月廿三日	・二五,〇〇〇,〇〇〇	二四,六四三,七五〇,〇〇〇	同上	一五〇	一六〇	同 第二十二号ニ依ル
同 月同日	同 月廿五日	・二五,〇〇〇,〇〇〇	二五,三六四,六一五,〇〇〇	同上	一五〇	一六〇	同 第三十九年二月法律
同 月同日	同 月同日	・七〇,〇〇〇,〇〇〇	二九,五八一,五〇〇,〇〇〇	同上	一五〇	一六〇	同 第三十八年二月法律
六月廿五日	九月廿五日	・三〇,〇〇〇,〇〇〇	二九,五八一,五〇〇,〇〇〇	同上	一五〇	一六〇	同 上
同 月同日	同 月二十日	・二五,〇〇〇,〇〇〇	二九,七三〇,〇〇〇,〇〇〇	同上	一五〇	一六〇	同 第三十八年二月法律

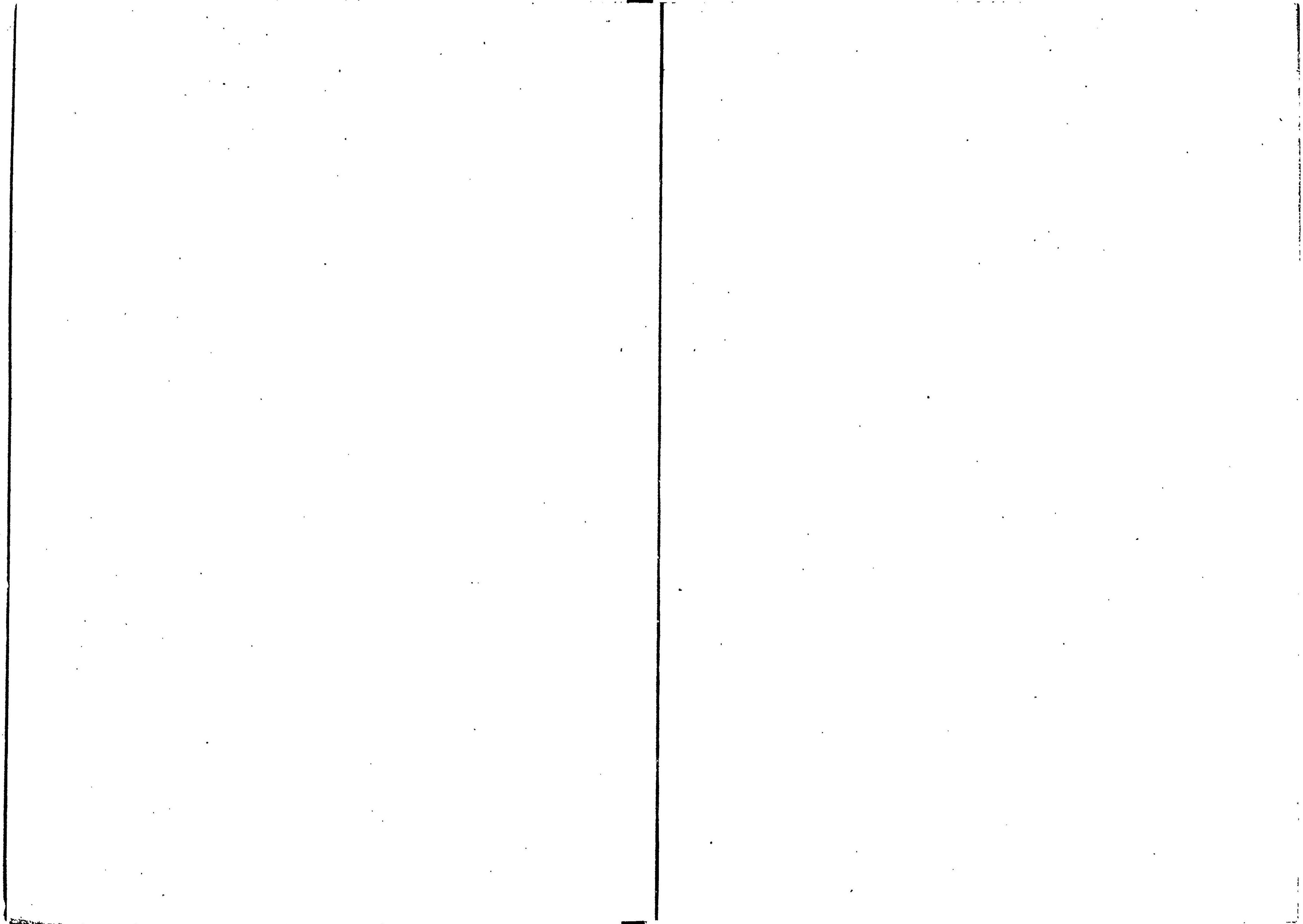
一八

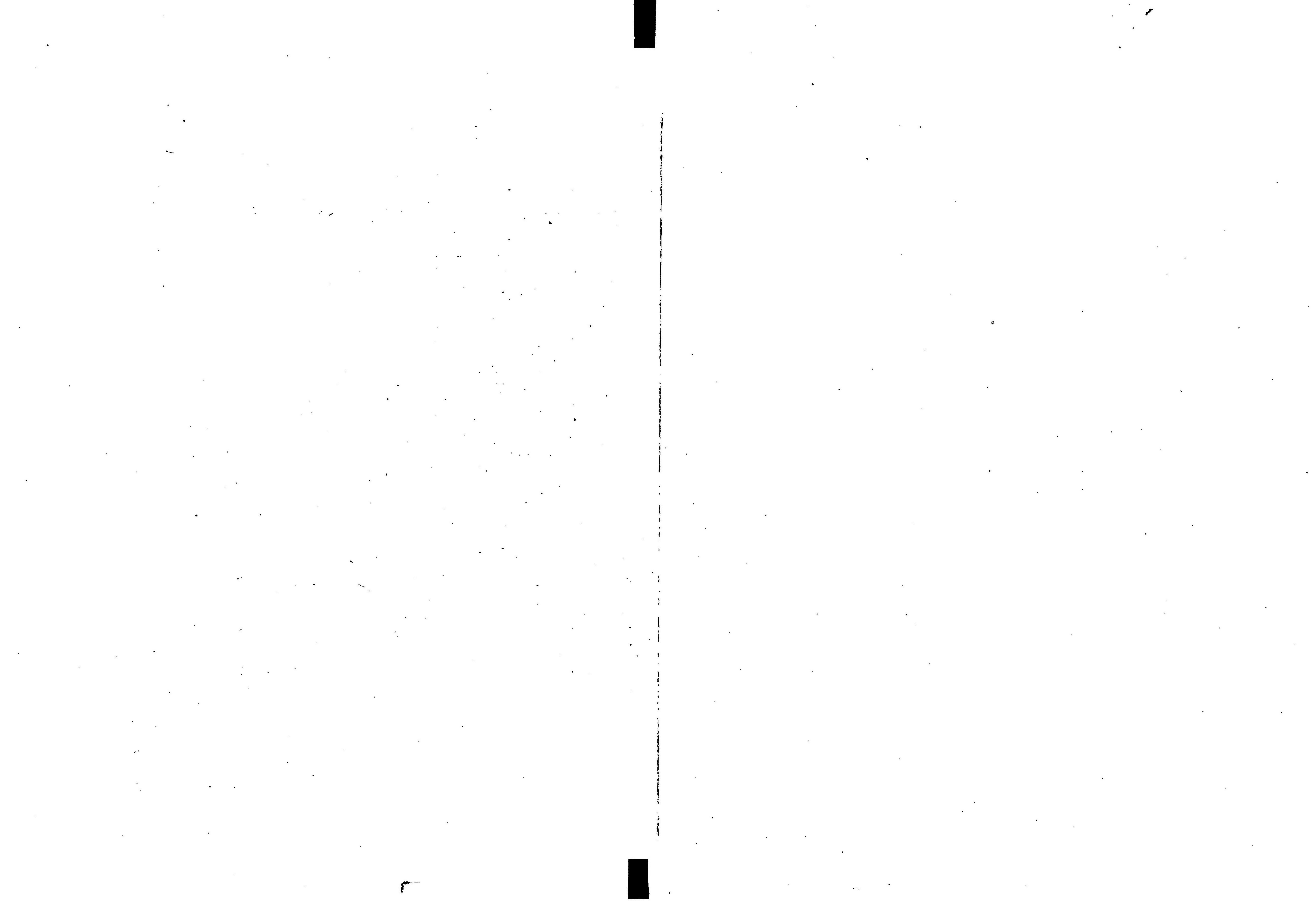
明治四十年	二月六日	明治四十年	五月廿四日	九五〇,〇〇〇	五九一,〇九〇,〇〇〇	仕務期日	一六〇	一八〇	一六〇	明治三十八年二月法律
同	三月十五日	同	同	六〇〇,〇〇〇	五九一,〇九〇,〇〇〇	同上	一五〇	一八〇	一六〇	同上
同	三月二十日	同	六月廿五日	七〇〇,〇〇〇	六九一,〇七五,〇〇〇	同上	一五〇	一八〇	一六〇	同上
同	同	同	同	一五〇,〇〇〇,〇〇〇	五七四九,一二〇,〇〇〇	同上	一六〇	一八〇	一六〇	同上
同	同	同	同	一〇〇,〇〇〇,〇〇〇	五七四九,一二〇,〇〇〇	同上	一六〇	一八〇	一六〇	同上
同	同	同	同	五五〇,〇〇〇	五四四三,六八〇,〇〇〇	同上	一六〇	一八〇	一六〇	同上
同	同	同	同	一五〇,〇〇〇,〇〇〇	五四四三,六八〇,〇〇〇	同上	一六〇	一八〇	一六〇	同上
同	同	同	同	七〇〇,〇〇〇	一五五四四,二五六,〇〇〇	同上	一六〇	一八〇	一六〇	同上
合計				四三三,三〇〇,〇〇〇	四二七,六九九,五四六,〇〇〇					

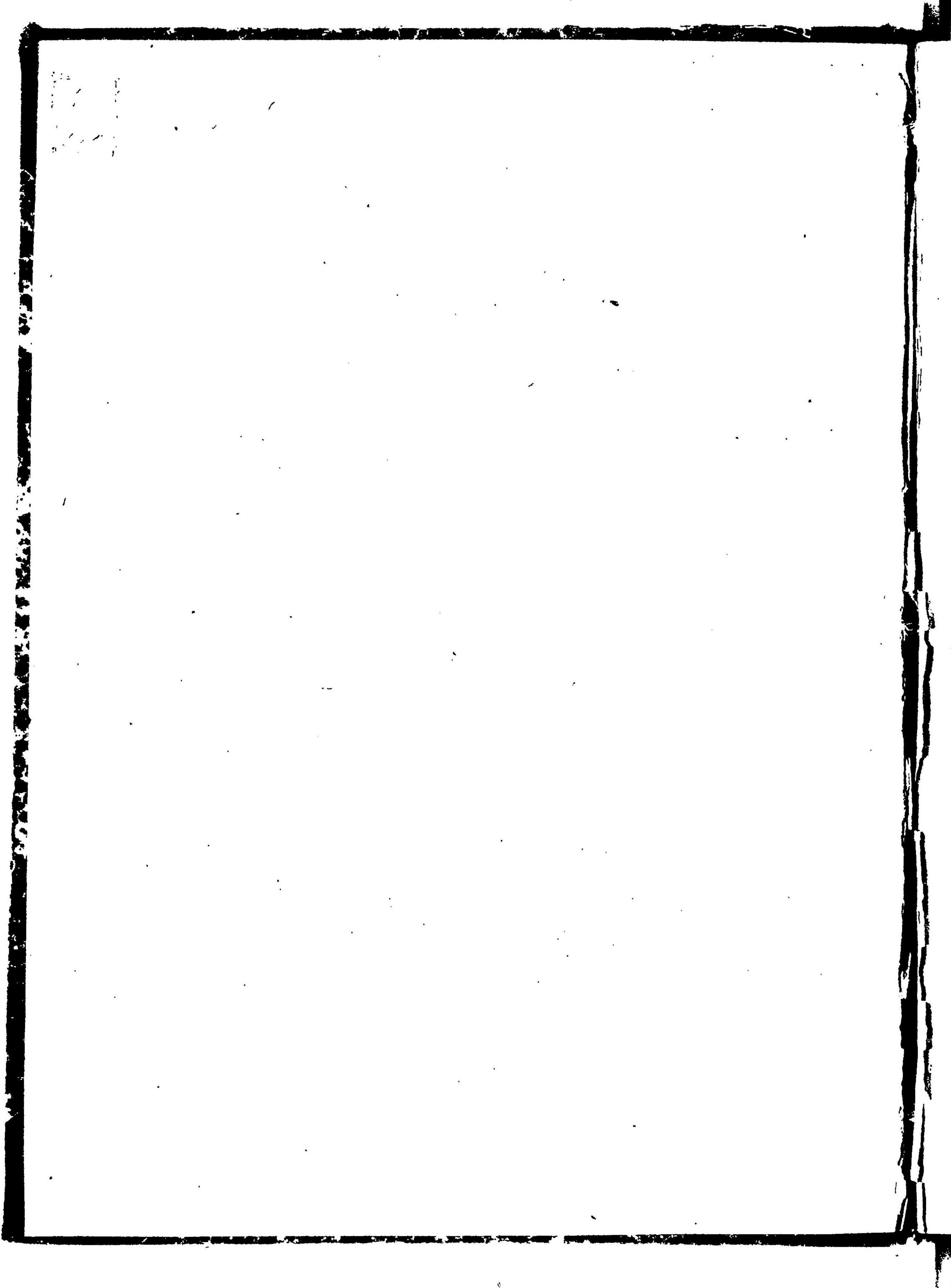
明治四十年度(特別發行)

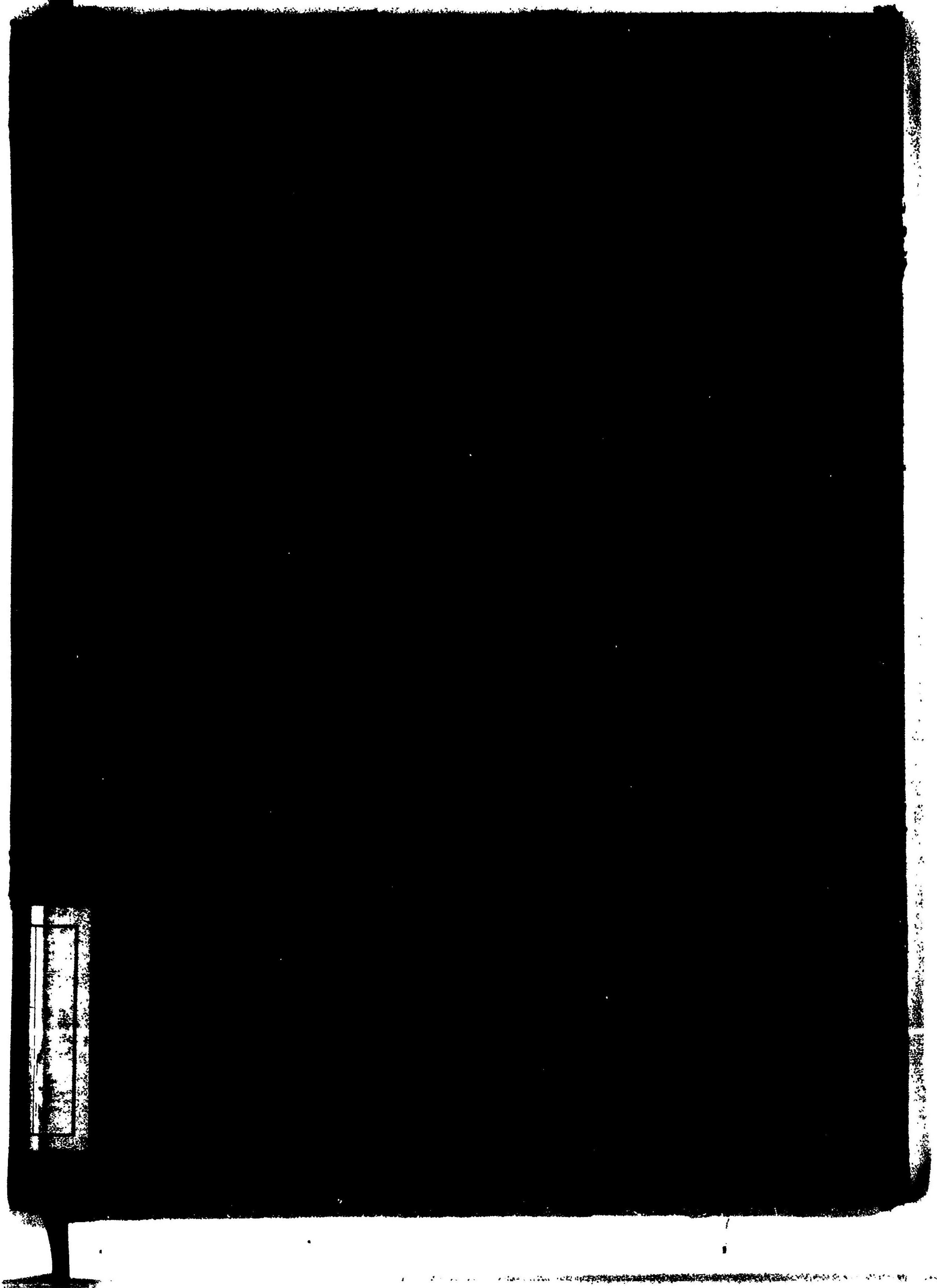
明治四十年	四月廿四日	明治四十年	七月廿五日	一五,三〇〇,〇〇〇	一四,九七三,八二四,〇〇〇	仕務期日	一六〇	一八〇	一六〇	明治三十七年九月布告第
同	五月廿四日	同	八月廿四日	一,三〇〇,〇〇〇	一,二八〇,六五六,〇〇〇	同上	一六〇	一八〇	一六〇	同上
同	同	同	同	六,三〇〇,〇〇〇	六,一一〇,七三〇,〇〇〇	同上	一六〇	一八〇	一六〇	同上
同	六月廿一日	同	九月廿五日	二〇,〇〇〇,〇〇〇	一九六八九,六〇〇,〇〇〇	同上	一六〇	一八〇	一六〇	同上
同	同	同	同	一五,〇〇〇,〇〇〇	一五,七五六,八〇〇,〇〇〇	同上	一六〇	一八〇	一六〇	同上
同	同	同	同	一〇〇,〇〇〇,〇〇〇	一四,九七六,二五六,〇〇〇	同上	一六〇	一八〇	一六〇	同上
同	七月廿五日	同	十月廿四日	一五,二〇〇,〇〇〇	八〇八〇,六〇八,〇〇〇	同上	一六〇	一八〇	一六〇	同上
同	同	同	同	八,二〇〇,〇〇〇	一四,七八一,六〇〇,〇〇〇	同上	一六〇	一八〇	一六〇	同上
同	八月廿四日	同	十一月廿二日	一五,〇〇〇,〇〇〇	一四,九二九,六〇〇,〇〇〇	同上	一六〇	一八〇	一六〇	同上
同	同	同	同	五,〇〇〇,〇〇〇		同上	一六〇	一八〇	一六〇	同上
合計				五〇〇,〇〇〇,〇〇〇	四九二,九二九,六〇〇,〇〇〇					

同	月廿七日	同	月同日	一五,〇〇〇,〇〇〇	一五,七七八,八四〇,〇〇〇	同上	一六〇	一八〇	一六〇	同上
同	同	同	同	一〇〇,〇〇〇,〇〇〇	一四,八四八,八〇〇,〇〇〇	同上	一六〇	一八〇	一六〇	同上
同	十月廿四日	同	月廿五日	一四,四〇〇,〇〇〇	一四,八四八,八〇〇,〇〇〇	同上	一六〇	一八〇	一六〇	同上
同	同	同	同	六〇〇,〇〇〇	八,五六一,〇六四,〇〇〇	同上	一六〇	一八〇	一六〇	同上
同	十一月廿二日	同	月廿一日	八,六〇〇,〇〇〇	一四,八五三,六〇〇,〇〇〇	同上	一六〇	一八〇	一六〇	同上
同	同	同	同	五,〇〇〇,〇〇〇	九,八二七,二〇〇,〇〇〇	同上	一六〇	一八〇	一六〇	同上
同	同	同	同	一〇,〇〇〇,〇〇〇	一四,七五一,六〇〇,〇〇〇	同上	一六〇	一八〇	一六〇	同上
同	十二月廿一日	同	三月廿五日	八,五〇〇,〇〇〇	一四,七五一,六〇〇,〇〇〇	同上	一六〇	一八〇	一六〇	同上
同	同	同	同	一五,〇〇〇,〇〇〇		同上	一六〇	一八〇	一六〇	同上
同	同	同	同	一四,四〇〇,〇〇〇		同上	一六〇	一八〇	一六〇	同上
同	同	同	同	六〇〇,〇〇〇		同上	一六〇	一八〇	一六〇	同上
合計				一八二,七〇〇,〇〇〇	一七九,一五六,七六八,〇〇〇					









83
432

大蔵省証券ニ関スル調査

040451-000-0

83-432

大蔵省証券ニ関スル調査

東京銀行集会所

M 4 3 . 4 ?

BDE-0019



