

特 8
630

哺乳動物正圖說明

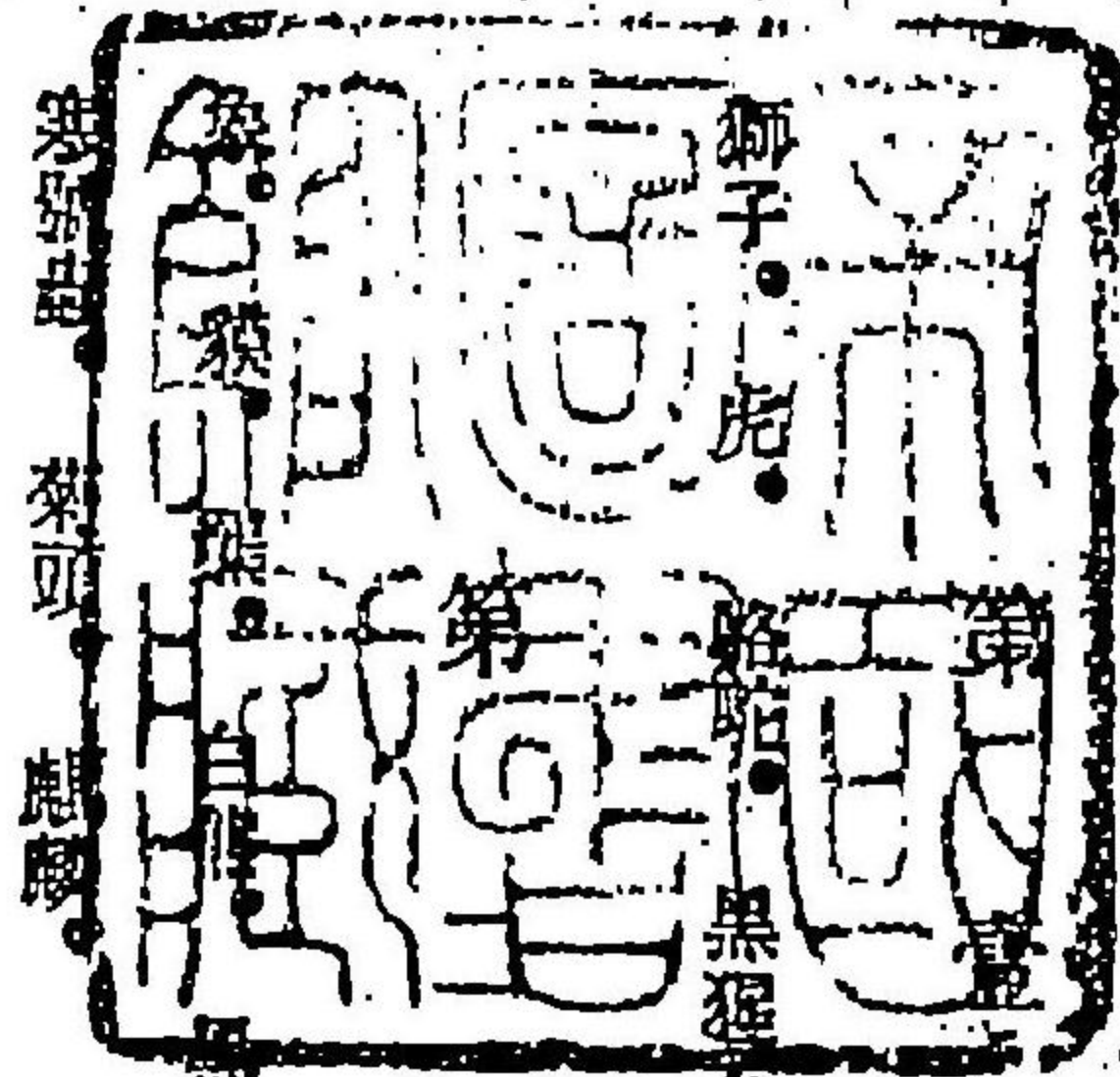
第壹輯、第貳輯、第參輯、

東京造書館發行

220

299

哺乳動物正圖說明目次



第三輯

豹・亞米利加獅子・斑驢・白露駱駝・犀・河馬・錢鼯・環甲獸・大食蟻・豪猪・獾・栗鼠

輯

獅子・熊・狼・斑條鬣狗・斑点鬣狗・長耳蝙蝠・普通蝙蝠・蝙蝠猴・猩猩・大猩猩・袋鼠

明治
37 1 13
内交

哺乳動物正圖 第壹輯 說明

獅子 (Lion) (Felis leo, L.)

猛獸中ノ最強大ナルモノナリ。身長六尺乃至八尺高サ三尺門齒ハ上下顎各六個犬齒ハ大ニシテ鋭ク白
齒モ亦鋭キ突起アリテ食肉獸タル特性ヲ具フ前肢ニ五指後肢ニ四指アリテ指趾ヲ地ニ着ケテ歩行ス
ルニヨリテ趾行類ノ各アリ。強ク且ツ鋭キ鈎爪ヲ有シ平素ハ指趾ノ端ノ關節ヲ曲ケテ其爪ヲ匿クス
コト猫ト同シ。舌面モ亦猫ト同シク棘狀ノモノ列生シテ甚ダ粗ナルニヨリ骨片ニ付着セル肉片ヲ舐
取ルニ適ス。此ハ其舌ヲ有セザレトモ牡ニハ頸部ニ長キ鬣ヲ有シ蓬々トシテ肩ヨリ胸部ニ亘リ其
犯スベカラサル威嚴ヲ備ヘタルコト實ニ百獸ノ王タルコトヲ失ハス。其前肢ノ特ニ強大ナルコト猛
獸中之ニ比ニベキモノ無ク牛馬ノ頭ハ只一搏ニヨリテ粉碎セラレ。平素ハ徐行スルコト猫ノ如シト
雖モ其跳躍スルニ當リテハ極メテ快速ナリ。夜間若シ岩角ニ於テ咆吼スルトキハ四隣ノ百獸盡ク震
懼シ周章狼狽シテ其巢ヲ出テ却テ獅子ノ吞噬ヲ受ク此モノ飢餓ニ逼リタル時ノ外ハ自己ノ攫殺シタ
ル鮮肉ニアラサレハ食セス斯クハ如ク恐ルベキ猛獸ナリト雖トモ之ヲ飼養スルトキハ頗從順ニシテ
情ニ厚キモノトナル。亞細亞ノ南部ニ多ク棲息セシモ今ヤ漸々消滅ニ傾キ只亞非利加内地ノ荒蕪ノ
地ニ多數ヲ産ス而シテ米國ニアルモノハ別種ナリ哺乳動物ノ食肉類中ノ猫科ニ屬ス猫、虎、豹、モ同
屬ナリ

虎 Tiger (Felis tigris, L.)

獅子豹等同シク肉食ノ猛獸ナリ門齒ハ上下顎各六個犬齒ハ鋭クシテ大白齒ハ尖鋭ナリ山起ヲ有シ前肢五指後肢四趾ナリ指趾ヲ以テ地ヲ踏ム故ニ趾行類ノ名アリ平素指趾ノ末節ヲ曲ケテ其爪ヲ匿クスコト猫ト異ルナシ。舌面モ亦猫ニ似テ棘狀突起ヲ列生シテ骨片ニ附着セル肉ヲ嘗メ取ルヲ得容貌兇猛ニシテ獅子ト相争フノ勇アリ身長八尺高三尺ニ達シ其飽食セルトキニ於テモ尙且ツ殺掠ヲ嗜ミ往々人ヲ慘殺ス此モノ毛皮ノ美麗ナルヲ以テ豹皮ト共ニ貴重セラルル亞細亞ノ東南部ニ産ス獅子豹及猫ト同シク肉食類ノ猫科ニ屬ス而シテ南米ニ産スルモノハ別種ニ屬ス

駱駝 Camel (Camelus Bactrianus, L.) (Camelus Dromedarius, L.)

中央亞細亞非利加ニ産ス。四肢ノ指趾ノ爪ハ蹄トナリテ地ヲ踏ムニ適ス掌及蹄ノ諸骨ハ各相結合シテ一骨トナル。背上ニ肉峰アリテ脂肪ヲ貯フ而シテ中央亞細亞即ゴビ砂漠地方ニ棲ムモノハ肉峰二個アリ故ニ双峰駱駝ト云ヒ亞非利加及アラビヤニ棲ムモノハ肉峰一個ナルニヨリ獨峰駱駝ト云フ獨峰駱駝ハ双峰駱駝ヨリ小シク小形ナリ。此モノハ牛羊類ト共ニ蹄類中ノ反芻偶蹄類ニ屬ス反芻偶蹄類ニテハ胃ハ四部ニ分ル食物ハ先ツ口ヨリ大ナル瘤胃ニ入り濕潤ヲ受ケテヤ、小ナル蜂巢胃ニ移ル之ヨリ食物ハ再ヒ口ニ吐出サレテ十分咀嚼サレテ多少流動性ノモノトナリテ重辨胃ニ入り消化作用ヲ始メ次ニ皺胃ニ入り次ニ腸ニ至ルモノナリ而シテ駱駝ニテハ重辨胃ヲ有セシテ瘤胃ニ付屬シタルニツノ盲囊アリ之ヲ水泡ト云ヒ食物ヨリ浸出シタル津液ヲ貯フ此ノ如キ構造ナルニヨリ食物ノ少キト且ツ渴トニ耐ヘテ沙漠旅行ヲナスコトヲ得又食物ヲ與ヘサルキハ肉峰ノ脂肪ヲ少シツ、消費スルニヨリ

肉峰ハ漸次減少ス。砂漠地方ノ行商隊ニ必用欠クヘカテサルモノニシテ一タヒ飲料ヲ攝取セシムレハ優ニ數日ヲ支フニ足ルト云フ。身長ハ一丈一尺位高ク七尺ニ至ルモノアリ

黑猩猩 Chimpanzee (Proglodytes niger, L.)

亞非利加赤道地方ニ棲ム身長三尺乃至五尺毛色黒クシテ顔面ハ黄色ナリ幼兒ハ其頭骨ノ狀ハ人類ニ酷似スレトモ成長スルニ從ヒテ犬齒長ク伸ヒ口吻ハ前方ニ突出スルニ至ル而シテ口ト耳トハ頗ル大ナリ尾ハ之ヲ有セス手ハ他ノ猿類ノ如ク長カラズ形態甚ダ人ニ近ク其智慮アルコトモ亦人ニ近シ之ヲ捕獲スルニ當リテハ甚シキ抵抗ヲ爲スコト無クシテ只遁竄セントスルノミナリ之ヲ馴致スルトキハ人立シテ行步シ且ツ能ク跪座スト云フ亞非利加ノ幾内亞地方ニ産スル一種ノ黑猩猩ハ喬木ノ枝椏ニ其居ヲ構ヘ且ツ木葉ヲ以テ屋ヲ造リテ雨露ヲ防ク其徑六尺乃至八尺ニシテ之ヲ夜間ノ寢室ニ充ツ然レモ其所在ノ地域ハ屢他ノ動物ニ侵入セラル、ニヨリ久シク同一ノ巢ニ在ルコト能ハズシテ大約十日前後ニシテ他ノ地域ニ移リ又巢ヲ構フ若シ他ノ動物ニ逼ラル、トキハ巢上ヨリ枯枝又ハ石塊ヲ投シテ防禦ヲカムト云フ常ニ樹ニ攀緣シテ果實ヲ採リ食ス此モノハ哺乳動物中ノ猿類ノ類人科ニ屬ス

猩猩 Orang utan (Silyrus orang, L.)

ジャバ、ボルネヲスマトラ、マラッカ及安南ニ棲ム身長三尺乃至五尺毛色赤褐ニシテ尾ヲ欠ク幼兒ハ人ニ近ク面角六十五度ナレトモ成長スルニ從ヒテ面角三十度トナル手長ク指亦長クシテ之ヲ垂下スレハ殆んど地ニ達ス低濕ナル森林中ニ棲ミ往々樹上に臥床ヲ構フモノアリ夜間ハ眠リ曉明ヨリ

樹枝ノ間ヲ跳躍シテ果實ヲ求メ食ス此モノハ容易ニ村落ニ近ツキ來ルコトナクシテ常ニ茂林ノ中ニアリ、オランダグラータンノ名ハ林中ノ人ト云フ義ナリト云フ、幼時ハ温順ナレトモ長スルニ從ヒテ猛惡トナル然レトモ性質怯懦ナリ之ヲ馴致スレバ能ク椅子ニ倚ラシメ且ツ盃ヲ取リテ酒ヲ飲ムコトヲ爲スト云フ、然レトモ將來好シテ酒ヲ飲ムモノニアラズ猴類ノ類人科ニ屬ス

大猩猩 *Gorilla*, (*Gorilla engens* = *Gina*, Jeffer.)

亞非利加ノ赤道地方ニ棲ム身長五尺乃至七尺 幼兒ハ純黑色ナレトモ成長シテ鉄灰色トナル手長ク足短キコト他ノ猴類ト異レリ然レトモ其容貌人ニ似テ且ツ人立セルカ故ニ往時ノ亞非利加探險者ハ猴類ニアラズシテ一種ノ蠻民ナラント誤認セシコトアリト云フ此モノハ約五十年前ニ發見セラレタルモノニシテ筋力ハ獅子ト匹敵シ且ツ犬齒ノ壯大ナルニヨリテ一見シテ猛獸ノ觀アリト雖トモ平日ハ深谷平野等ノ水流ニ近キ所ニ棲ミテ果實ノ類及バナ、葉并ニ其新苗ヲ嗜食ス獵夫若シ狙撃ヲ過ツトキハ藪地ニ驅ケ來リテ銳爪ヲ以テ獵夫ノ頭ヲ搔キ破リ腹部ヲ引裂キテ死ニ到ラシメ且ツ銃器ヲ破壞シ去ル而シテ双手ヲ以テ銃ヲ曲グルコト容易ナリト云フ雄猿ハ此ノ如ク兇猛ナレトモ雌猿ハ然ラズ哺乳類中ノ猴類ノ類人科ニ屬ス

袋鼠 *Kangaroo*, (*Macropus Giganteus*, Gm)

深州ノ原野ニ棲ム他ノ諸洲ニ産スルコト無シ。前肢短小後肢ハ長大尾ハ大ニシテ多力アリ之ヲ以テ地ヲ跳ネテ一躍シテ二丈四五尺ニ至ル。大ナルモノハ鼻頭ヨリ尾端マテノ長サ七八尺後肢ト尾トヲ以テ直立スルトキハ高五尺ニ達ス骨盤前方ヨリ袋骨ト稱スル一對ノ骨アリ牝ハ腹部ノ皮膜襞積ヲ爲

シテ育兒囊トナル此囊ハ袋骨ヲ以テ支持セラル乳房ハ此囊内ニアリ。胎兒ハ体形ノ完全セザルマ、ニ産出セラレテ直ニ育兒囊ニ収メラレ母乳ニヨリテ養ハル、コト八九ヶ月間ニ及ブ、性質温順ナレテ頗る怯懦ナリ植物又ハ昆虫ヲ捕ヘ食ス有袋類ニ屬ス

哺乳動物正圖 第貳輯 說明

象 (*Elephas indicus* L.)

象ハ陸接動物中ノ至大ナルモノナリ獸類ナレトモ毛ハ甚粗ニシテ皮膚ハ甚厚シ脚ハ五指趾ヲ有シ各指趾ニハ小蹄ヲ具フ、鼻ハ長ク延ヒテ其端ニ二鼻孔ヲ開クノミナラス指狀ヲ爲セル一ツノ突起アリテ感覺鋭敏ナルニヨリ針ヲ拾ヒ糸ヲ攫ムコトヲ得ベシ、頸部ハ短クシテ肥大シ運動自在ナラサルニヨリ食物ハ必此鼻ヲ以テ把握シテ之ヲ口ニ運フ又此鼻ヲ以テ水ヲ吸ヒ之ヲ再ヒ口中ニ注射ス頸部等ヲ洗滌スルニモ亦一旦鼻腔中ニ水ヲ吸入シテ之ヲ噴出ス臼齒ハ左右上下顎各一枚ツ、存在スルモノニシテ其齒磨損スルニ及ヒテ其後方ニ更ニ一齒ヲ生ス門齒ハ上顎ノ左右各一枚アリテ伸ヒテ口外ニ垂下ス之レ俗ニ象牙ト稱スルモノニシテ長六七尺ニ達ス此象ハ古代ニ於テハ全世界ニ繁殖セシモ現今ニ於テ只亞非利加ト印度トニ産スルノミ亞非利加象ハ耳殼大ニシテ垂レテ口ヲ被フニ至レトモ印度象ノ耳殼ハ短小ナリ飼養シテ馴致セシムベシ食物ハ樹葉樹枝ノ軟弱ナルモノ等ナリ壽命頗長クシテ通常百年内外ノ齡ヲ保チ長キハ二百年ニ達スルモノアリト云フ
高サ八尺以上一丈ニ達スルコトアリ頭ヨリ臀部マテノ長サハ一丈五六尺ニ及ブモノナリ

獾

(Taxidea americana L.)

六

獾ハ鼬ト同類ノモノナリ印度ニ産スルモノハ支那ノ古語ニ惡夢ヲ食ハシメテ災厄ヲ免ルト云ヒシモノナリ又亞米利加ニ産スルモノハ少シク異ナレリ体色ハ概暗褐色ニシテ鼻尖伸長シテ多少象鼻狀ヲ爲ス尾ハ甚短クシテ豚尾ニ似タリ前肢ニ四指後肢ニ三趾アリテ各指趾ニハ蹄ヲ有ス皮膚ハ厚クシテ毛ハ其滑ナリ樹陰ニ棲ミ沼澤ノ邊ヲ倘伴ス敵ニ遇ヘハ跳テ林叢中ニ遁ル植物ノ軟葉ヲ取テ食ニ充ツ大サハ鼬ニ似テ頭ヨリ臀部マテノ長ハ四尺五寸内外ナリ

熊

(Ursus arctos L.)

所謂猛獸ニシテ筋力甚強シ四肢ニハ各五指趾ヲ具ヘ且ツ銳利ナル鈎爪ヲ有ス其歩行スルニ當リテハ掌蹠ヲ以テ地ヲ踏ム性質慍悍ニシテ舉動活潑ナリ此モノハ肉食類ト稱スレトモ深山ニアリテ果實ヲ食スルヲ常トス然レトモ往々村落ニ出沒シテ牛馬ヲ撲殺シテ之ヲ負ヒ去ルコトアリ又獵夫ノ爲ニ射彈セラル、トモ尙頑固ナル反抗ヲ試ミルコト少カラズ嘗テ北海道ニ於テ鐵道ノ鐵軌ヲ攪ミテ之ヲ曲ゲシコトアリ其強力知ルベキナリ

熊類中ノ大ナルモノニシテ頭ヨリ臀部ニ至ルノ長六尺ニ達スルヲ常トスレトモ七八尺ニ及フモノ罕ナラズトス

白熊

(Ursus maritimus Desm.)

北洋ノ氷塊上ニ棲ム猛獸ナリ四肢ニハ各五指趾ヲ具ヘ且ツ銳利ナル鈎爪ヲ有シ掌蹠ヲ以テ地ヲ踏ムコト熊ニ同シ兇暴慘酷ナルコト熊類中ノ第一ニシテ海獸類ヲ捕食ス全体灰白色ニシテ氷塊ノ間ニ潛

ミテ餌食トナルヘキ動物ノ近ツキ來ルヲ待ツニ適セリ、此モノハ其兇ヲ愛スルノ情甚深クシテ人若シ其幼兒ヲ拉シ去ルトキハ追跡シ來リテ死ニ至ルト云フ

全体脩長ニシテ身長ハ一丈内外其尤大ナルモノハ一丈二尺ニ達ス

黒熊

(Ursus japonica, Schles.)

全体黒色ニシテ粗毛ヲ密生ス指趾ニ鈎爪アルコト掌蹠ヲ以テ地ヲ踏ムコト他ノ熊類ト異ル所無シ元來黒熊ハ北亞米利加ノ茂林又ハ河岸ニ産スルモノナレトモ本邦ニ産スルモノハ喉部ニ新月形ノ白紋アリ是ヲ月ノ輪ト稱ス深山ニ棲ミテ果實ヲ食スレトモ性兇暴ナリ毛皮ハ蓐トナスベク脂肪及膽ハ古ヨリ藥用ニ供セラル

全体肥大ニシテ頭ヨリ臀部ニ至ルノ長ハ三尺乃至四尺ナリ

(注意) 圖は Ursus japonica, Schles. ナルニヨリ羅旬名丈ケハ訂正ヲ要ス

狼

(Canis lupus)

形狀犬ニ似テ少シク脩長ナリ其尾ハ常ニ下垂ス北半球ノ温帶及寒帶地方ニアリテ深山ニ潛ミ村落ニ出ツルコト稀ナリト雖モ冬日ニ至リ積雪地ヲ被フテ餌食ニ乏シキトキハ數多群ヲ爲シテ他獸ヲ襲ヒ又ハ人ヲ害スルニ至ル性怯懦ナリト雖モ殘忍ナリ

頭ヨリ臀部ニ至ルノ長ハ三尺餘アリ

斑條鬘狗

(Hyæna striata)

亞非利加北部ノ産ナリ体ニ黒條アリ背上ニハ鬣アリテ頭部ハ肥大セルカ如キ觀アリテ容貌頗ル兇暴

七

ナリ前肢長ク後肢短シ身長二尺五寸ヨリ三尺以上ニ達スルモノアリ
班点鬣狗 (Hyena erocuta)

亞非利加南部ノ産ナリ鬣ヲ有スルコト前肢ノ長キコト等班條鬣狗ト同シト雖ル只斑紋ノ異レルノミ
身長二尺五寸ヨリ三尺以上ノモノアリ

長耳蝙蝠 (Plecotus auritus)

歐洲産ノ大蝙蝠ナリ耳殼長大ナリ夜間高ク飛翔シテ昆虫類ヲ餌食ス指間及前後肢ノ間ニ廣大ナル膜
ヲ張リテ飛翔ノ用トナス

普通蝙蝠 (Vesperugo noctula)

各地ニ於テ普通ニ見ル所ノモノナリ晝間ハ寺院又ハ樹洞等ノ暗所ニ潜ミ黄昏ヨリ出テ、昆虫類ヲ捕
食ス指間及前後肢ノ間ニ廣大ナル膜ヲ張リテ飛翔ノ用トナス

頭ヨリ臀部ニ至ルノ長二三寸翅ヲ張レハ五六寸ニ及フ
蝙蝠猴 (Galeopithecus rufus)

東印度諸島ノ産ナリ蝙蝠中ノ大ナルモノニシテ普通ノ蝙蝠ニ於テハ指間ニ膜ヲ有スレトモ此モノハ
指趾ハ共ニ短クシテ膜アレトモ飛翔ノ用ニ適セス而シテ体ノ兩側ノ皮膚ハ上肢ヨリ下肢ノ間ニ擴張
シ樹梢ヨリ飛ヒ降ル時ノ用ヲ助ケ
体長一尺五寸ニシテ大サ猫ノ如シ
寒號蟲 (Pteropus edulis)

口吻ハ犬ニ似タリ体長八寸以上ニ達シ翅ヲ張レハ三尺ヲ超ユルモノアリ小笠原島ニモ亦之ヲ産シ本
邦最大ノ蝙蝠トス全体ノ構造普通蝙蝠ト相同シ

菊頭 (Rhinolophus ferrum equinum.)

普通蝙蝠ト其形狀ヲ同フスレトモ鼻上ニ膜狀ノモノ迂曲シテ耳殼ノ狀ヲナス大サハ普通蝙蝠ニ同シ
麒麟 (Camelopordalis giraffa Gm.)

亞非利加内地ノ産ナリ支那ニ於テハ春秋戰國ノ頃出テシコト有名ナリ、頭上ニ二角アリテ角ハ膜ヲ
蒙リ且ツ角頂ニ粗毛ヲ生ス舌ハ狹長ニシテ口外ニ伸出シテ樹枝等ヲ捲キテ之ヲ挫折スルニ適ス性怯
懦ニシテ敵ニ遇フトモ抵抗スルコト無シ此モノハ前肢及頸部甚長大ニシテ歩行スルコトハ甚拙ナリト
雖モ其馳驅スルコトハ甚速ナリ樹葉ヲ食ス
体長ハ七尺ナレトモ肩ハ地上ヨリ一丈餘ノ高サニアリ若シ頭ヲ擧クルトキハ地上ヨリ一丈八尺ノ高
サニ及フベシ

哺乳動物正圖 第三號 說明

豹 (Felis pardus L.)

獅子、猫、虎等ト同類ニ屬ス前肢五指後肢四趾アリ指趾ヲ以テ地ヲ踏ム爪ハ猫ト同シク銳利ナリ舌
面モ亦猫ノ如ク棘狀ヲナセルヨリ能ク骨斤ニ附着セル肉片ヲ嘗メ盡クスコトヲ得ベシ性質殘忍ニシ
テ舉動尤モ輕敏ナリ此モノハ毛皮ニ美麗ナル斑紋ヲ有スルヲ以テ貴ハル頭ヨリ臀部ニ至ルノ長四尺

乃至五尺ナルヲ常トス

亞米利加獅子 (Felis concolor L.)

米州バタゴニア地方ニ産スルモノニシテ獅子、猫、虎、豹、ト同類ナリ獅子ト稱スレドモ鬣ヲ有セス又尾端ニ總狀ノ毛ヲ有セス然レトモ他ノ獸類ヲ襲テ之ヲ慘殺シ其肉ヲ食フ、毛皮滑澤ニシテ暗赤色ヲ爲シ腹部ハ灰白色ナリ

身長三尺乃至五尺ナリ

斑駁 (Hippodigris zebra)

亞非利加ノ産ナリ体形殆ト普通ノ馬ニ同シ性頗懶悍ニシテ人ニ馴レス故ニ飼養シテ乘駕ノ用ト爲スヘカラスト雖ハ美麗ナル斑紋ヲ有スルヲ以テ人ニ知ラル

身長四尺乃至五尺ナリ

白露駱駝 (Lama)

南亞米利加ノ白露及知利等ニ産ス野生ノモノナレトモ飼養シテ重荷ヲ負ハシムベキコト恰モ砂漠地方ニ於テ駱駝ヲ使用スルト同シ形貌羊ニ似テ其性モ亦溫柔ナリト雖モ其怒ルトキハ決シテ侮ルベカラス

身長四五尺ナルヲ普通トス

犀 (Rhinoceros indicus)

亞非利加及亞細亞ノ熱帶地方ニ棲ミ深林沼澤ノ邊ニアリテ植物ヲ食ス大ウ象ニ亞キ皮膚ハ襍積多ク

且ツ極メテ堅牢ニシテ銃丸モ容易ニ之ニ穿入セス、四肢ハ各三指趾ヲ有シ且ツ蹄ヲ有ス鼻頭ニ一個ノ角アリ之レ皮膚ヨリ分泌シテ生成シタルモノニシテ敵ヲ防クノ用ニ供スルノ外樹木等ヲ挫折スルニ備フ、印度産ノモノハ此角只ニツナレトモ亞非利加産ノモノニハ二個ヲ有ス是レ所謂犀角ニシテ漢醫ノ古ヨリ貴重セシモノナリ平素ハ人ヲ畏ルレトモ其怒ルニ當リテハ凶暴ヲ極ム

身長一丈二尺乃至一丈三四尺ニ達ス

河馬 (Hippopotamus amphibius)

亞非利加内地ノ河湖ニ棲ム亞米利加ニモ亦之アリ蹄ヲ有シ皮膚ハ頗厚シ上顎ノ門齒ハ鉛直ニシテ下顎ノ門齒ハ水平ヲナス水中ヲ游泳シ且ツ水底ヲ行歩ス体肥大ニシテ愚鈍ナレトモ怒ルトキハ凶暴ナリ身長一丈ヨリ一丈二尺餘ニ及フ

鱧 (Manis temminku)

東印度及亞非利加ノ産ナリ体ハ覆瓦狀ニ列セル鱗ヲ以テ被ハレ指趾ニハ爪ヲ有ス舌ハ狹長ニシテ紐ノ狀ヲ爲シ以テ地上ノ昆虫類ヲ舐食スルニ適ス敵ニ逼ラレハ体ヲ捲縮シ鱗ヲ逆立セシメテ之ヲ防ク、此鱗ハ穿山甲ト稱シ醫藥ノ用トシテ古ヨリ名アリ

身長三尺内外

環甲獸 (Polypetes trincensis)

熱帶地方ノ産ナリ土中ニアリテ昆虫類ヲ食ス罕ニ地上ニ出ツ四肢ニハ長爪ヲ具ヘ全体革様ノ甲ヲ以テ被ハル敵ニ遇ヘハ全身ヲ捲縮セシメテ之ヲ避ク

身長五寸ヨリ一尺ニ至ルモノアリ

大食蟻 (*Myrmecophaga jubata.*)

南亞米利加ノ暖地ニ棲ム体ハ瘡長ニシテ口吻突出シ舌ハ狹長ニシテ紐ノ狀ヲ爲シ以テ地上ノ蟻ヲ舐食ス指趾ニハ鈎狀ノ爪ヲ有ス全身ハ長毛ヲ被リ其尾ハ長大ニシテ且ツ長毛ヲ密生ス

頭ヨリ臀部ニ至ルマテ六尺ニ及ブ

豪猪 (*Hystrix cristata. L.*)

門齒上下顎各二枚アリテ形、鼈ノ如ク能ク物ヲ嚙ムコトヲ得ヘシ背部ノ毛ハ普通ノ獸毛ト異リテ長クシテ強剛ナル管狀ノ棘毛トナレリ其長キモノハ尺餘ニ達シ之ヲ削リテ簞管ニ代用スルコトヲ得ヘシ此モノハ若シ強敵ニ遇ヘハ背部ノ皮膚ヲ收縮セシメテ棘毛ヲ直立セシムルカ故ニ虎豹ノ如キ猛獸モ之レカ爲メニ近ツクコトヲ得ズ、性怯懦ニシテ叢間ハ叢中ニ潜ミ夜陰ニ及ヒ徐行シテ昆虫又ハ果實草根等ヲ食ス亞非利加爪哇地方及地中海沿岸ニ産ス

大ナルモノハ身長三尺ニ達ス

狷 (*Prinaceus europaeus. L.*)

体形鼠ニ似テ背上ニ中空ノ棘毛ヲ密生ス背部ノ筋肉ハ渦狀ヲ爲セリ若シ強敵ニ迫マラルトキハ体ヲ捲縮シ渦狀ノ筋肉ヲ收縮スルニヨリ棘狀毛ハ直立シテ宛然栗實ノ狀ヲ爲シ以テ防禦ス晝ハ潜伏シ夜ニ至リ出テ、昆蟲蛙類及果實等ヲ食ス

身長七八寸内外ナリ

栗鼠 (*Sciurus lis.*)

栗鼠ハ赤褐色又ハ黒色ニシテ腹部ハ白色ナリ尾ハ長大ニシテ体長ニ等シク且ツ長毛ヲ密生ス樹枝ノ間ヲ跳行スルコト甚敏捷ナリ果實ヲ取リテ食トス往々樹木ノ空洞中ニ果實ヲ貯ヘ冬日ノ食料トナスコトアリ容易ク籠養スルコトヲ得ベシ亞米利加産ノモノニハ其種類頗多シ

体長ハ一尺五六寸ニシテ頭ヨリ尾端マテハ三尺ヲ超ルモノ多シ

東京造畫館製作圖畫大要



東京造畫館之特色

- 教育掛圖ノ必要日々ニ加ワル、改良進歩ニ怠リナキ造畫館ノ圖畫ハ彌々嶄新精巧ヲ極メ益々實用ニ適シ需用増加セリ
- 教育家ハ造畫館ノ製畫ヲ利用セラレヨ造畫館ノ製畫ハ品質精良ニシテ教育ニ適シ他ニ超絶ス
- 造畫館製ノ圖畫ヲ多ク備フレバ博物館ヲ校内ニ設立セント一般授業上ノ利便殊ニ多シ
- 圖畫ヲ教育ニ用ヒテ効力ノ多大ナルハ進歩セル教育家ノ定論ニシテ特ニ造畫館製動物圖ノ如キハ一々生活ノ狀ヲ現ハシ色澤眞ニ迫レリ高價ニシテ保存ニ困難ナル剝製物等ニ優ルコト幾數倍ナリ
- 本館ノ圖畫ハ進歩セル教育家ト各専門學者トノ議論ヲ折衷シ雄健敏腕ナル畫伯ノ筆ヲ以テ描カレ四六全版及其以上ノ大圖畫ヲ綴目無シニ一日壹萬五千枚ヅ、印刷シ得ル東洋無比精良絶大ナル印刷機械ニ依リテ製作ス故ニ實價アル圖畫ハ造畫館ノ特産物ナリ

東京造書館之特色

- 教育掛圖ノ必要日々ニ加フル、改良進歩ニ怠リナキ造書館ノ圖書ハ彌々新新精巧ヲ極メ益々實用ニ適シ需用増加セリ
- 教育家ハ造書館ノ製書ヲ利用セラレヨ造書館ノ製書ハ品質精良ニシテ教育ニ適シ他ニ超絶ス
- 造書館製ノ圖書ナ多ク備フレバ博物館ヲ校内ニ設立セシト一般授業上ノ利便殊ニ多シ
- 圖書ヲ教育ニ用ヒテ効力ノ多大ナルハ進歩セル教育家ノ定論ニシテ特ニ造書館製動物植物圖ノ如キハ一々生活ノ狀ヲ現ハシ色澤眞ニ迫レリ高價ニシテ保存ニ困難ナル剝製物等ニ優ルコト幾數倍ナリ
- 本館ノ圖書ハ進歩セル教育家ト各専門學者トノ議論ヲ折衷シ雄健敏腕ナル諸伯ノ筆ヲ以テ描カレ四六全版及其以上ノ大圖書ヲ綴日無シニ一日壹萬五千枚ヅ、印刷シ得ル東洋無比精良絶大ナル印刷機械ニ依リテ製作ス故ニ實價アル圖書ハ造書館ノ特産物ナリ

東京造書館製作圖書目錄大要

教育用
參考用

帝國陸軍服裝精圖

右は精密確實を旨とし陸軍各官服軍服正服禮服等を詳寫せし未嘗有の大圖なり

貳枚 金參圓

御引正價 金貳圓
壹組に付

參種神器之圖

至貴至重の寶器參種則ち神劍○神鏡○寶玉を詳て圖畫せしものなり

壹枚 金六拾錢

御引正價 金四拾錢
壹枚に付

日本紙幣沿革圖

古代の紙幣及維新前後諸藩に於て發行せし各種の紙幣を圖せり

壹枚 金壹圓

同 金八拾錢

帝國勳章實寫全圖

我國の勳章を悉皆大集せし極彩色美麗正確の幅畫なり是又無比の美圖なり（近來諸所出版の玩弄品の僞畫と同一視する勿れ）

壹枚 金壹圓廿錢

同 金八拾錢

大日本貨幣古今沿革集覽

古代より近世に至る金銀銅各種大判、小判、切金、錢等を蒐集圖寫せるものなり

壹枚 金五拾錢

同 金卅錢

同

同

同

同

教育用
参考用

大日本古今軍艦沿革大圖

壹枚 金五拾錢
定價 金五拾錢
副引 金卅五錢

太古の獨木船を始め源平時代の軍艦及豊太閤征韓軍艦が近代に至る迄の軍艦沿革圖なり(説明書附)

朝武人風俗沿革全圖

壹枚 金壹圓
定價 金壹圓
同 金七拾錢

右は本邦の武人風俗の古代より近世迄幾多變遷せし有様を示せる歴史的必要圖なり

朝庶人風俗沿革全圖

壹枚 金壹圓
定價 金壹圓
同 金七拾錢

右は本邦古代より近世迄平民風俗の變化沿革を示せる是又歴史的最必要圖なり

朝婦人風俗沿革全圖

壹枚 金壹圓
定價 金壹圓
同 金七拾錢

右は本邦古今婦人の風俗變遷の様を示せる前二圖ととも歴史的必要珍品たり

世界發明元始家列影

壹枚 金八拾錢
定價 金八拾錢
同 金七拾錢

右は電氣蒸氣其他偉大の發明をなしたる東西南洋の名家六十六人の像に傳記を附せり

世界人種相貌全覽

壹枚 金八拾錢
定價 金八拾錢
同 金七拾錢

五大州中各人種類の相貌を網羅せし大圖にして教育上有益無比のものなり

世界列國旗章正圖

壹枚 金七拾錢
定價 金七拾錢
同 金五拾錢

右は列國の國旗帝王旗軍艦旗商船旗等悉皆を完全大集せり(横須賀軍港海兵團信號士官の協力編纂)

列帝王軍隊服裝精圖

壹枚 金壹圓
定價 金壹圓
同 金七拾錢

右は各國主權者の像に其軍隊の風俗悉皆を網羅大集とし世間無比の有益珍圖也(福島少將閣下題字附)

鑽石實寫標本全圖

壹枚 金五圓五十錢
定價 金五圓五十錢
同 金參圓

本圖は帝室博物館に御所藏の完全正確天下無比なる鑽石を始め帝國大學御所藏教授用の鑽石等世に得難きもの壹百四種を實物と毫も異ならざるよう數十回の極彩色印刷を重ね漸く成功せし世に無類の圖畫にして一々其産出地名鑛名等を和洋兩文にて記し其結品の形状をも詳記せし有益完全無比の真圖と謂ふ可く且本圖は頗る大圖なるを以て小學中學教授用掛圖として頗る適當の品なりとす

讀本歴史古今偉傑全身肖像

拾枚壹組 金參圓
定價 金參圓
同 金貳圓

右は本邦歴史上に特筆すべき英雄人傑の全身肖像を際尺五寸巾貳尺の紙面に壹人像を圖し拾枚壹組を壹輯とし漸次輯を重ねて參拾輯に至り都合參百像にて完結せしめんとす

讀本歴史古今偉傑全身肖像

拾枚壹組 金參圓
定價 金參圓
同 金貳圓

兒島高德○北條時宗○源義家○徳川家康○以上拾枚壹組

第貳輯人物は○聖德太子○松下禪尼○太田道灌○山田長政○北條泰時○神功皇后○日本武尊○楠正成○菅原道真○伊達政宗以上拾枚壹組

教育用
讀本歴史
修身對照
古今偉傑全身肖像「第參輯」

第參輯人物は○新田義貞○楠正行○織田信長○紫式部○新井白石○竹内宿禰○蒲生君平○和氣清麿
○武田信玄○石川丈山○以上拾枚壹組

同
讀本歴史
修身對照
古今偉傑全身肖像「第四輯」

右第四輯中の人物は○後醍醐天皇○源賴朝○源義經○平重盛○平忠盛○豊臣秀吉○日蓮上人○高山彦九郎○平賀源内○宗助國○以上拾枚壹組

同
讀本歴史
修身對照
古今偉傑全身肖像「第五輯」

右五輯の人物は○素盞鳴尊○德川光圀○中江藤樹○二宮尊徳○吉備真備○上杉鷹山○瓜生岩子○毛利元就○菊池武光○佐久間象山○以上拾枚壹組

同
讀本歴史
修身對照
古今偉傑全身肖像「第六輯」

右第六輯中の人物は○神武天皇○天智天皇○仁徳天皇○弘法大師○伊能忠敬○山内一豊妻○税所敦子○頼山陽○讓良親王○伊藤仁齋○以上拾枚壹組

同
讀本歴史
修身對照
古今偉傑全身肖像「第七輯」

同上

右第七輯中の人物は○山内一豊○蒲生氏郷○鹽原多助○藤原鎌足○西郷隆盛○加藤嘉明○荻生徂徠○法均刀自○楠正行の母○白河樂翁○以上拾枚壹組(尚三十輯迄漸次發行す可し)

教育用
參考用
支那
歷朝帝王御影

世界之最大古國たる支那に君臨せし五千年間の諸帝王の御影にて頗る美畫たり

教育用
兵式柔軟體操圖解

右は兵式柔軟體操を懇篤に示せし大圖にして順序方法を詳かに説明せり

教育用
參考用
銃砲古今沿革全圖
第壹

文明戰爭の最大利器たる大砲及小銃の古今幾多の變遷進歩せし各種の形狀を寫真せしものにて軍事思想を發育せしめ歴史教育の參考資料として頗る興味ある珍圖にして特に本圖を製すに當りてや陸軍大臣閣下の特許を蒙り同省御秘藏之各種の銃砲を寫真せしものにて有名なる水戸公が寺鐘を鑄て製造せし砲及豊太閤が大坂城防備の爲め造りたるもの又は征韓役明軍より分捕りたるもの我國の歴史に大關係を有せる古砲及各種珍奇のものも寫真列掲せし世間無比の珍圖あり

同
銃砲古今沿革全圖
第貳

右第壹圖には多く砲を掲げ第一圖に掲げざりし文明最新海防の利器たる陰現砲及小銃古今各種を掲ぐ第貳第貳兩圖を合せ求めて其全を得べし

教育用
参考用

外國勳章精圖

壹枚 金壹圓廿錢
割引 金八拾錢
正價

彼等の交際日々開け外邦の文武官來朝するもの月に増加す苟も文明を以て自から任する我國民にして彼等の帶ぶる勳章の何かるを知悉せざるか如きは蒙昧の識を免かれず弊俗に感あり之を出版せんとするも参考とするもの世に乏しく幾多辛苦を経て諸公の助力により茲に之を成功せり此圖教育の資料として最必要なるのみならず世に志あるものは必ず一幅を藏して自今益するところ甚多かるべし

養蠶示教圖

八枚壹組
壹組 金四圓五拾錢
定價

養蠶の方法を簡易に圖解したるものにして第壹圖より第八圖に至るまで桑の種類○養蠶室○蠶の健全體及病蠶○養蠶の器具○蠶の解剖○蠶蛾及其解剖○蠶蛾産卵○繭の種類○繭の圖○其等の養蠶に關する一切の圖を示したるものにて遠く明かに見得らる、よう掛圖として適當に實蠶數倍大の頗る完全なる無類の畫なり(農學士津田二郎先生校閱)

皇朝帝宮殿畫幅

壹枚 金五拾錢
定價

神武天皇大和相原に皇都を開き宮殿を御造營ありしより漸次歷朝或は近江或は山城其他各地に都を定め宮殿を造營せられし沿革事蹟を圖寫したる無比の珍圖にして今日東京に至るまで其數實に入拾餘圖諸國帝都の所在地名等詳密に之を掲げ精巧美密の石版に附したる歴史的最大參考圖と謂つ可し

釋尊印度古聖地眞圖

壹枚 金七拾錢
定價

當時印度に現存して内外人の尊敬せらるる釋尊之御墳墓サンチ古墳を始めとして菩提樹下に大悟せられし有名なる古蹟佛陀伽耶寶塔及始めて法輪を轉し説法し玉ひし鹿野園等精査詳密現場に臨み之を拜禮するの感ある美圖にして現場に參拜せられし文學博士南條文雄君及原山先生之眞筆絶句を掲げたり

赤字十社 創業始祖 ナイチンゲール嬢之像

壹枚 金卅五錢
割引 金廿五錢
定價

列國の帝王萬邦の人民より生きたる慈善の神と尊敬せらる、世界の女丈夫ナイチンゲール嬢の像也

植物正圖 第壹輯

五枚 壹組

定價 金貳圓半

學校の教課用掛圖に頗る適當にして花實葉根等其形體實寫正確にして色彩最も鮮明眞に迫り五枚を以て壹組とし總計五拾枚にて完結大成するものとす此圖は獨り學校の教課用として適當なるのみならず専門學者の用に供して最必要なるべきよう精査實寫せし精巧の圖畫なれば近來世に流布せる普通杜撰の植物圖と同一視すべし危製のものにあらす植物は左の種類を分ちて圖寫せり○穀類○葉菜○根菜○花菜○鹹菓○水藻○菓物○香辛○澱粉○木竹○染色○有毒○藥用○以下種名略す(漸次第十輯迄發行すべし)

植物正圖 第貳輯

五枚 壹組

定價 金貳圓半

第壹輯と同じく教育用必要の植物を圖寫し有毒類、柑橘類、穀類、菜類、根菜類等を明記せり

植物正圖 第參輯

五枚 壹組

定價 金貳圓半

染料、纖維、油蠟製紙原料植物を始め菓物類、香料、有毒類等の植物を鮮明に示したり

植物正圖 第四輯

五枚 壹組

定價 金貳圓半

藥用、木竹、芳香、落葉類等の植物を鮮明に示したり

教育用

植物正圖 第五輯

五枚 壹組

壹組 定價 金貳圓半

捌引 金貳圓

水産物中海藻は本邦最其産額に富み多く内地に需用せらるゝのみならず支那及朝鮮に輸出する額は實に年々歳々相増加して其停止するところを知らず實に堂々たる國産の一として重んずべきものたり本圖は海草生時の色澤を實寫する(實物標本は乾燥枯死して生時の色とは大いに異なるれり故に教科用として生時の色を示したる圖畫の方遙かに實物標本に勝れりと信す)こと貳拾餘種何れも重要な海藻則ち○昆布○荒布○海苔○石花菜等の類を精寫し產地効用等詳細に説明を附したる有益無比のものとする

同

鳥類正圖 第一輯

五枚 壹組

壹組 定價 金四圓八拾錢

同 金貳圓

同

鳥類正圖 第二輯

五枚 壹組

壹組 定價 金四圓八拾錢

同 金貳圓

教課用掛圖として精寫せし各種鳥類の圖にして形態色彩頗る精美を極めたり

同

水棲動物魚類正圖 第一輯

五枚 壹組

壹組 定價 金四圓八拾錢

同 金貳圓

同

水棲動物魚類正圖 第二輯

五枚 壹組

壹組 定價 金四圓八拾錢

同 金貳圓

教課用掛圖として適當に河海沼澤の魚類細大洩さす之を實寫したる精美の圖畫たり(華族女學校教授鳥山啓先生閱)

教育用

農業必備 蟲類正圖 第一輯

五枚 壹組

壹組 定價 金四圓八拾錢

捌引 金貳圓

同

農業必備 蟲類正圖 第二輯

五枚 壹組

壹組 定價 金四圓八拾錢

同 金貳圓

同

農業必備 蟲類正圖 第三輯

五枚 壹組

壹組 定價 金四圓八拾錢

同 金貳圓

同

農業必備 蟲類正圖 第四輯

五枚 壹組

壹組 定價 金四圓八拾錢

同 金貳圓

農業上の益蟲害蟲を始め各種の蟲類を圖寫せし無比精美の圖畫なり(農學士理學士津田二郎先生閱)

同

修身善良少年畫像

拾枚 壹組

壹組 定價 金參圓

同 金貳圓

古今善良の少年にして修身教育の範とすべき者を撰み壹人の全身像を壹枚に圖して拾枚壹組とす

同

前世界動物圖

壹枚

壹枚 定價 金四圓五錢

同 金八拾五錢

太古の動物が如何に奇形怪異なりしかは夙に學者の喋々するところなれども其圖畫の實際形狀を示したるもの其稀なり本圖は米國動物學博士コープ氏が太古動物の化石其他により正確なる調査を経て畫圖せしものにて前世界動物の形狀生活の有様等明細に寫圖せし珍奇怪異眼を驚かす可きもの頗る多し是教育上興味深き圖畫なるのみならず理學上の好資料なり

教育用 地理 對照 日本名勝眞圖

我國各地の名勝風景の最も秀でたる地理歴史に關係深きところを撰み實地を眞寫したる横尺六寸縦尺二寸の大景色畫五枚を以て壹輯とし漸次輯を進めて發行す第壹輯五枚は○日光山徳川氏靈廟圖○箱根湖水離宮を見たる圖○京都清水寺の圖○長崎港圖○臺灣神社○第二輯は○東京皇城之圖○京都金閣寺○大坂造幣局○靖國神社○太宰府天満宮等其必要の景色圖續々出版す
 定價 金二圓五拾錢
 正價 金二圓八拾錢

同 有菌 菌 類 正 圖

五枚 壹組 第壹輯 同 金貳圓

同 無毒 菌 類 正 圖

五枚 壹組 第貳輯 同 金貳圓

右は本邦菌類中。有毒菌。食用菌。不食用菌。の三種に分ち實寫詳圖せしもの教育上欠く可からざる最大必要圖畫なり本書製作上調査の辛苦に至つては幾年月を費し實に容易ならざるものあり本圖の如きは我國未曾有鮮新有益の珍圖と云ふも蓋し過言にあらざるべし (第壹輯は多く有毒菌を圖す)
 東京府第一中學校博物學教授伊藤和二先生校閱

同 日本 水産 貝 殼 正 圖

貳枚 壹組 同 金壹圓

貝殼類壹百餘種○辨鯉類○頭足類○腹足類○掘足類の四種に分ち壹種目に付主要なる貝殼の生活狀態を示し一切の貝殼は一々其眞を寫しおだかも實物を見るに異らず本圖は學校の備品教員の參考資料として必要なるのみならず諸學校學生諸君が海邊に採集せし貝殼の標本を作り玉ふに當つて一々本圖と照合し分類を定め名稱を知悉し玉ふ等參考上の實益頗る大なるものあるべし

理學士農學士津田二郎先生校閱

教育用 爬 蟲 及 兩 棲 類 圖

五枚 壹組 第壹輯 同 金貳圓

蝮蛇○毒蛇ガラ々々蛇○蝦蛇之骨體○龜陸四種○鱒魚三種○蛙の發育○蛙の内臟及蛙の骨體○蛙類七種放大圖等を實物寫生極彩色石版拾餘通刷にて頗る鮮明に現わしたる世間未曾有の掛圖なり

同 甲 殼 類 正 圖

五枚 壹組 第壹輯 同 金貳圓

右は水産節足動物甲殼類中主要なる○エビ○カニ○シヤコ等の類數拾種を實物的石版極彩色拾餘通印刷にして現わし伊勢蝦の放大解剖精圖を加ふ是亦世間未曾有教育上必要の掛圖なり

同 哺 乳 動 物 圖

五枚 壹組 第壹輯 同 金貳圓

右は獅子雌雄○黑猩猩○赤猩猩○大猩猩○カンガル、雌雄○虎、雌雄○駱駝、二種等各壹種を一枚の大板畫に圖したる頗る壯大鮮明なる掛圖にして彩色實物の如く眞に迫れり

同 日本 松 島 全 望 之 圖

壹枚 同 金參拾錢

右は本邦第一の美景として有名なる陸前松島八百八島全望の「パノラマ」的圖畫なり (横額面縦なし三尺七寸)

同 清 國 名 勝 西 湖 全 望 之 圖

壹枚 同 金參拾錢

右は松島圖と同様の方形にして三尺七寸の横額面四六全版整半切にして支那第一の名勝西湖の全望を

教育用

天地現象掛圖

五枚 第壹輯 正價 金貳圓

同

天地現象掛圖

五枚 第貳輯 正價 金貳圓

右は日月、地球、諸星等天體の形狀進行、四季の變化、日月蝕、晝夜の解、諸天體大小比較圖、潮の干満等の理を圖解し又地球上の諸現象、雪、雨、地震、噴火山、海嘯等各種の狀體を圖し一々其理を解説し兒童をして容易に了解せしむ可きよう懇切に示したる石版拾數回印刷鮮明美麗他に無比の掛圖なり

同

熱帶植物圖

五枚 第壹輯 正價 金貳圓半

右は熱帶地方の特産植物即ち椰子、鳳梨、たこの木、ばな、とび樹、楠、甘蔗、旅人樹、パン樹、橡樹等を始め珍奇なる植物を精査真寫し一冊を一枚に現はし其全形及雜生の有様より花、實、葉等鮮細に別寫し其色彩真に迫り一見實地に望み熱帶地に遊ぶの感あり本圖の製作は弊館非常の苦心を極めたるものにして恐らくも宮内省皇室御苑中熱帶植物部を拜觀し又は帝國大學植物園中熱帶部をも調査し其他印度、南米、亞非利加等より實物及寫真寫生畫を取寄する等非常の年月と苦心とを重ね漸く大成せし空然無比の掛圖なりとす

同

海獸類正圖

五枚 第壹輯 正價 金貳圓

右は鰐、鰐、海豹、海馬、海象、儒艮、一角魚、海驢、海熊、海牛等あらゆる各種の海獸を精寫し形狀色彩は實物生活當時の狀と毫も異ならず又主要なる海獸の骨格を現わし皆説明書を附す實に掛圖として且又參考圖として双様兼備學校必須他に無比の掛圖なり

教育用

實業教育掛圖の内 漁業之圖

五枚 第壹輯 正價 金貳圓半

四面皆海なる我海國民として知らざる可らず且見ざるを得ざる水産業發展の導火線とも云ふべき教育上最必要の圖畫と蓋し本圖の如きを云ふなるべし本圖は潜水器に依り海の深底に沈み「あわび」採取の圖、土佐海珊瑚採取の實況、新式鯨獲の圖、鰯網大地引の圖、鰹釣之圖、鮎網之圖等何れも壯勇なる漁業の實況を圖し網及器具構造を詳寫し説明を附したる空前無比實業教育圖の第一着手として我教育界に出現せし石版數回印刷美麗なる有益掛圖なり

同

人肺寄生蟲及微菌之圖

五枚 第壹輯 正價 金貳圓

衛生を奨励し病の恐る可きを知らしめ自衛の心を起さしめんとせば其原因を示すに如かず本圖は傳染諸病の微菌を放大に圖し一々其豫防法及發病の兆候等を懇切に説き又人身に寄生する條蟲、十二指腸蟲、疥癬蟲等の卵子發生の順序等を放大に圖し何れも説明を附す是又教育上必要欠く可からざる有益の圖畫と云ふべし

同

腔腸動物圖

五枚 第壹輯 正價 金貳圓

最微の虫相集つて竟に一大島を建立するに至る珊瑚蟲及珊瑚各種を始め沐浴に用ゆる海綿の生活狀態及、海松、いそぎんちやく、みどり石、うみゑら、はや、たひのい、海鼠、きんこ、くさびら、うみなす、とらふん、偕老同穴、ほつすがい等奇異なる腔腸動物を實寫し一々其產地効用等の説明を附せり

同

世界人種風俗掛圖

五枚 第壹輯 正價 金貳圓半

右は北極最寒の地に棲息する「エスキモー」人の生活狀態、北海道アイヌ生活狀態、亞弗利加土人生活狀態、南洋諸土壘の狀態、臺灣生蠻人狀態を始め、印度、支那、朝鮮、琉球、露西亞、歐米等何れも人治高下の諸階級風俗及家屋等を詳圖せし石版拾數回色彩鮮明最美掛圖なり

教育用

實業教育 掛圖第貳 陶磁器及硝子製造圖

今や將に盛んならむとする實業教育上至大の利益ある掛圖にして陶器磁器及硝子製造の實況を示して最懇切且収調ま順る正確なり若に我國空前無比の出版にして石版數回刷美麗の掛圖なり

五枚 第壹輯 正價 金貳圓半

人體生理解剖圖

生理の圖は既に世に出版せしもの少からずと雖も何れも杜撰取るに足らざるものにあらざれば緻密に過ぎ繁雜に流れ小學の教科用として適當せず弊館之を遺憾とし醫學の專門家帝國醫科大學教授今村先生の教を請ひ之に加ふるに教育大家數十氏の論を酌量參照し學理を教授法と合ひたる掛圖として完全なる圖貳拾枚を作り得たり何れも諸機能廣大の圖にして容易に其理を解し得らるゝを旨とす印刷は回數を重ね頗も精巧鮮明他に比類少なるべし

貳拾枚 完結 正價 金八圓

植物解剖掛圖

右は教科用必要なる諸植物の分解示教を圖にして植物の組織及性狀等を懇切に説示したり何れも一枚に一種植物を放大に現わし示教に便なるを旨とせしものにて他に出版せる杜撰のものと同視し玉むざらんことを乞ふ
農商務省農事試驗場長農學博士 澤野淳先生校閱
同昆蟲部長農學士 小貫信太郎先生校閱 同囑托 羽生道也先生編

拾枚 第壹輯 正價 金圓貳拾錢

稻作害蟲驅除法掛圖

害蟲の圖世に多しと雖も其驅除法を小教詳圖せしものあるを聞かず本圖は本邦農作物中最重要なる稻作害蟲驅除方法中實際上最有効にして簡易なる方法を調査撰擇せられ是に一層の改良を加へたる農業上及教育上一日も缺く可からざる空前無比有益の掛圖なり

五枚 壹組 同 正價 金貳圓

農業教育 育必備

農作物病害豫防法掛圖

農作物の枯死。萎縮。不結實。及其他の各種の被害は蟲害の外更に最恐る可なるものあり之を植物の病害なりとす植物の病害は人體に於ける傳染病等と一般皆細微なる微菌の作用にして植物の葉。幹。根。等を侵害するに原因せり是歐米農學上に於ける最近の大發明にして我日本政府農商務省も又盛んに之を研究せられ病害の大なるを知悉したると同時に其豫防法を研究發明して之を實施したる結果有効顯著なるを證せられたり本圖は農作上重要な諸植物の病因を精寫し之を豫防するの法を圖解詳説して最實際に過したる斬新有益の掛圖にして苟も農を以て國を建る我東洋諸邦に於ては殖産農業の改進教授上一日も缺く可らざる頗る有益の掛圖と謂ふ可し

五枚 第壹輯 正價 金貳圓

救荒植物正圖

國家一朝饑饉に際會し農作物の缺乏を來たし國民究困皆俄に泣くに當り米麥及蔬菜に代りて食用に足る可き植物貳拾餘種を精査實寫して眞に迫り之に一々其食用す可き調理方法等の説明を附せり是一般國民が萬一に備へ天災厄年の時に際して人命を救済す可き最必要教育上缺く可からざる國家備荒の寶典なるのみならず平常小學中學大學等に於て教科用として且參考品として必須無比の圖畫たる可し

五枚 第壹輯 正價 金貳圓

家禽正圖

容易に農家に飼養して實益最多なる家禽中近時歐米各國に於て盛に流行し之を我日本に試育して實驗上收益多大なる洋鶏貳拾種を精寫し説明を附せり卵を收るを目的となすもの又は肉を以て目的となすもの何れも精寫眞に迫り躍如として東天紅の聲を發するの感あり是農家の寶典教育上の必備圖畫なり

五枚 第壹輯 正價 金貳圓

家畜類正圖

五枚 第壹輯 正價 金貳圓

農業教育
育必備

家畜類正圖

五枚 第一輯

正金貳圓

前記家畜圖と等しく泰西諸邦飼育の原種牛、ブタ、羊、等實利收益多大の良種を撰びて改進農業の便に供す寫法正確彩色鮮明に迫れり自家の産を興し國家の富力を増さんとするの士は座右に缺く可からざるのみならず農業補習學校等の教授用掛圖として最必要の良圖尙なり

東京府第一中學校博物教諭脇山三彌先生校勘

理科
教授用

感覺植物正圖

五枚 第一輯

正金貳圓

植物にして動物の如く昆蟲を食するもの又は物に觸て忽ち形を變するものあり其千容萬態真に奇と謂ふ可し本圖は右等の感覺植物最顯著なるものを撰び之を精寫し一々説明を附せり是博物學上植物研究の好資料にして教育上一日も缺く可からざる圖書と謂つ可し

同

哺乳動物圖

五枚 第一輯

正金四圓拾錢

右は各種哺乳動物の眞形を精寫し鮮明の色彩を施したる精巧なる掛圖にして動物學理科教授用頗る有用のものなり(説明書附)

海軍省當局者御校閱

軍事
教育用

海軍示教掛圖

五枚 第一輯

正金貳圓

本圖は戰艦。巡洋艦。砲艦。報知艦。水雷艦。水雷等を始め海軍用の機關砲彈砲等を詳圖し説明を附したるものにして特に戰艦。水雷艦。砲艦等の如き主要なるものに至つては其内部の構造を解剖示教し何れにも良く其効用及運轉の理を明解し得らるゝより懇切に示したる掛圖にして教育上有益のものなり

教育用

有毒植物眞圖

第一輯 五枚壹組

正金貳圓

右は本邦有毒の植物數十種を蒐集し一々鮮明に圖せしものにて葉花根等をも詳寫せり(説明書附)
右の外教育上最必用圖數拾種出版致し有之候に付目錄書御希望の御人は郵券二錢封入御申込次第進呈可仕候
○諸學校職員諸君及教育事務に御關候の御人にして教育上有益と認め玉ふ新圖畫の御考案原稿等は何卒御寄贈を賜り度願上候出版の節は其厚意を特記感謝の意を表し可申候尙又特に有功なる御考案及原稿に對しては特別御報酬を呈し可申候也
○御注文の節は必前金にて御注文ありたし若し代金引替小包郵便を望まるとときは必ず貳割以上の前金御送付を願上候
○郵便爲替振込は東京芝口郵便支局

發行所

東京造畫館

(電話新橋七百貳十三番)

東京市京橋區出雲町壹番地

明治卅七年一月八日印刷
同 年一月十三日發行

著者兼
印刷者

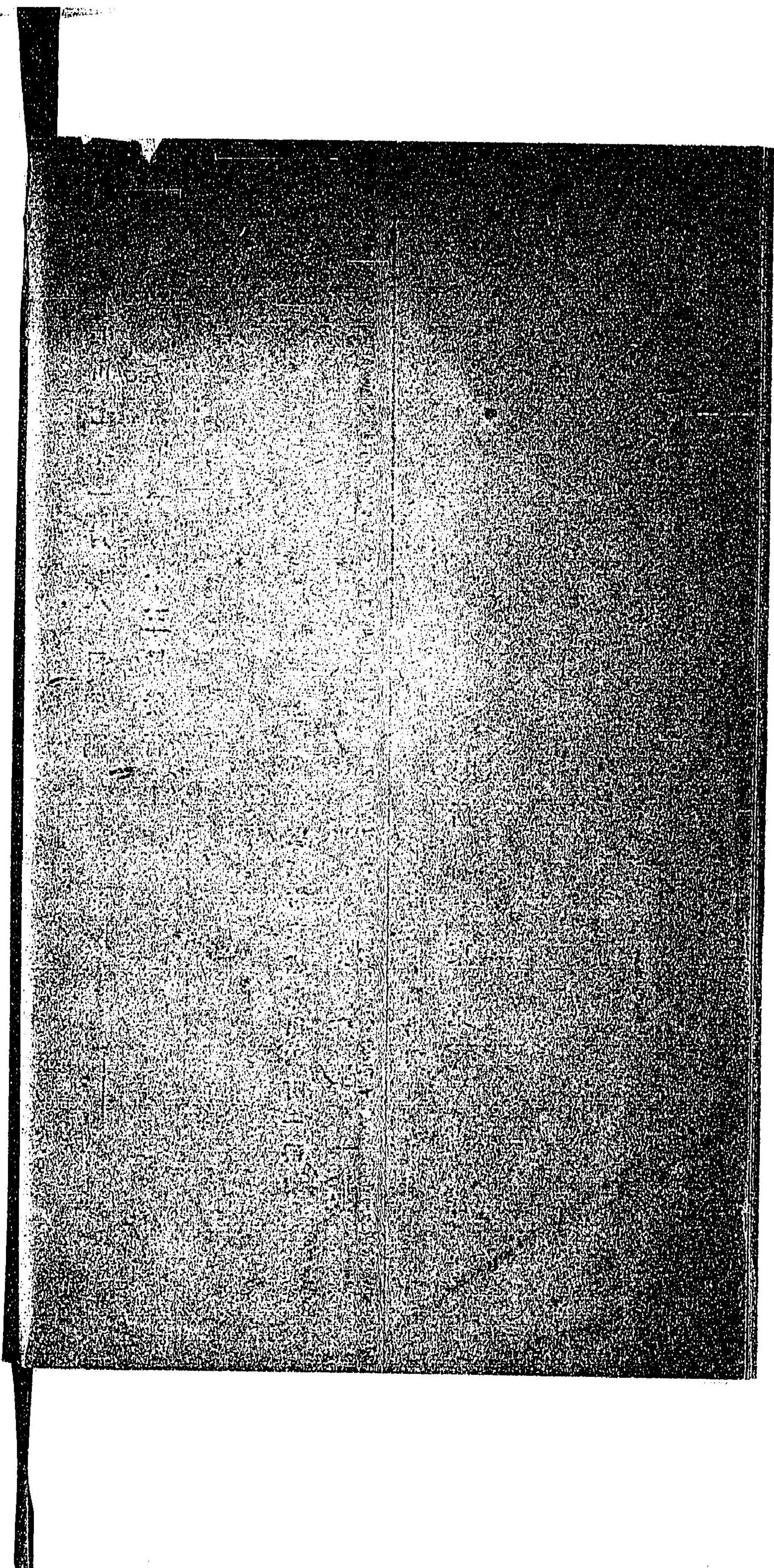
東京市京橋區出雲町一番地

塚本岩三郎

發行所

東京市京橋區出雲町一番地

東京造畫館



057662-000-9

特26-680

哺乳動物正図説明

塚本 岩三郎 / 著

M37

CAR-0266

