

国立国会図書館 花街雀大通先生 3巻 208-272



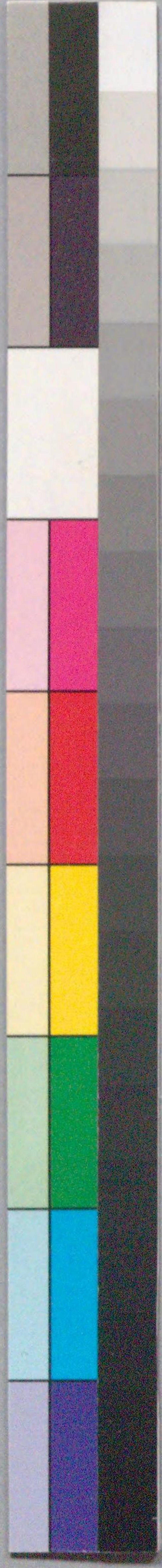
ガラス使用

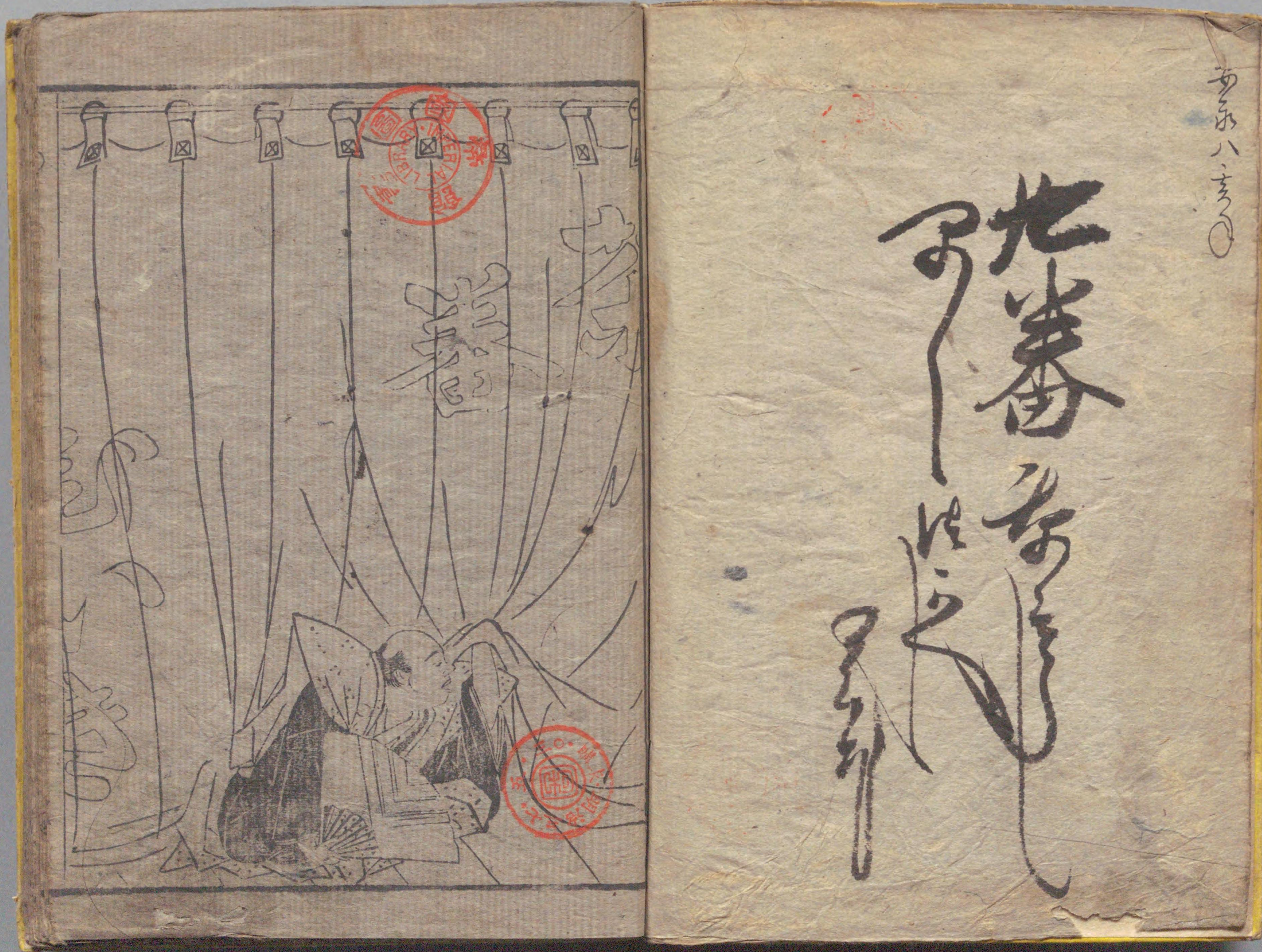
花街雀大通先生

巻八

上中下

208
272











三人の
りつ
りつ
りつ
りつ
りつ
りつ
りつ
りつ
りつ
りつ

しつ
しつ
しつ
しつ
しつ
しつ
しつ
しつ
しつ
しつ

しつ
しつ
しつ
しつ
しつ
しつ
しつ
しつ
しつ
しつ

しつ
しつ
しつ
しつ
しつ
しつ
しつ
しつ
しつ
しつ

しつ
しつ
しつ
しつ
しつ
しつ
しつ
しつ
しつ
しつ

しつ
しつ
しつ
しつ
しつ
しつ
しつ
しつ
しつ
しつ





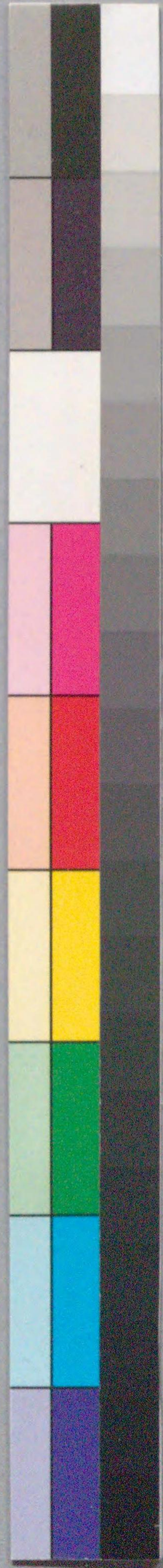
かゝるにせつふまのーをぢりか
かゝるにせつふまのーをぢりか
かゝるにせつふまのーをぢりか
かゝるにせつふまのーをぢりか
かゝるにせつふまのーをぢりか
かゝるにせつふまのーをぢりか
かゝるにせつふまのーをぢりか
かゝるにせつふまのーをぢりか
かゝるにせつふまのーをぢりか
かゝるにせつふまのーをぢりか



かゝるにせつふまのーをぢりか
かゝるにせつふまのーをぢりか
かゝるにせつふまのーをぢりか
かゝるにせつふまのーをぢりか
かゝるにせつふまのーをぢりか
かゝるにせつふまのーをぢりか
かゝるにせつふまのーをぢりか
かゝるにせつふまのーをぢりか
かゝるにせつふまのーをぢりか
かゝるにせつふまのーをぢりか

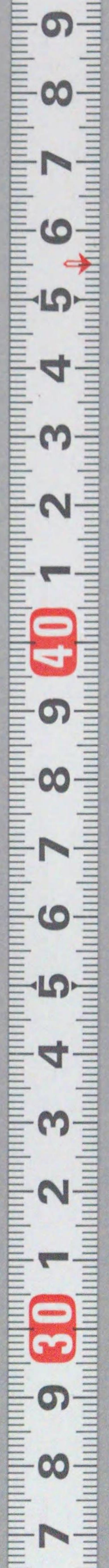
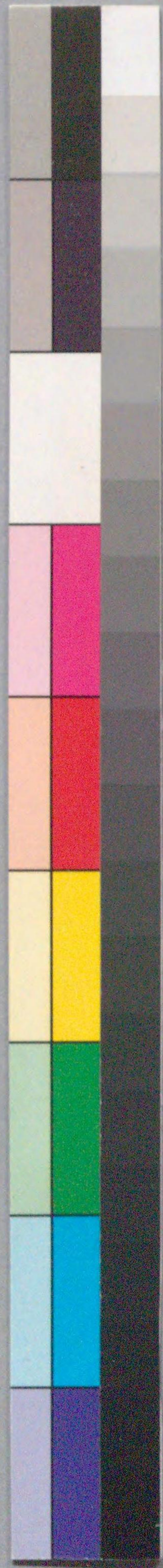
かゝるにせつふまのーをぢりか





Handwritten Japanese calligraphy in cursive style (sōsho), consisting of two vertical columns of characters on aged paper.





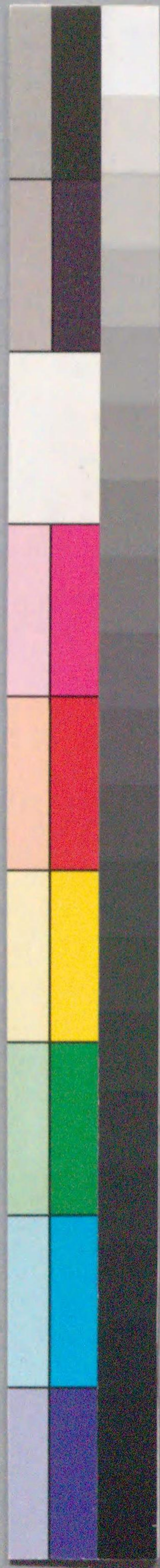
国立国会図書館 花街雀大通先生 3巻 208-272

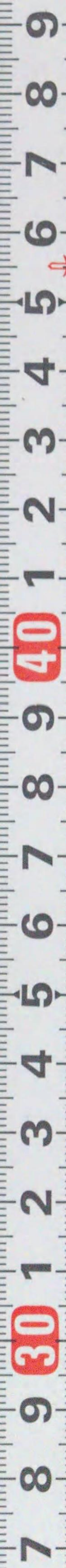
ガラス使用

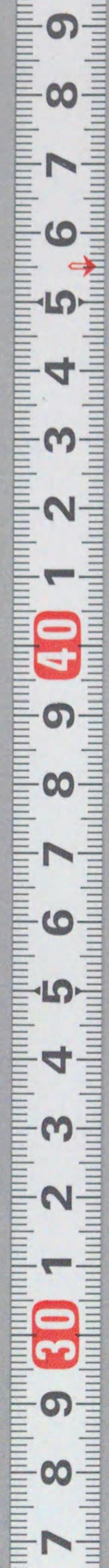


花街雀大通先生





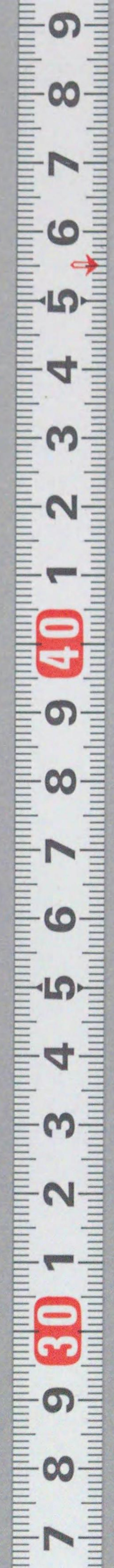
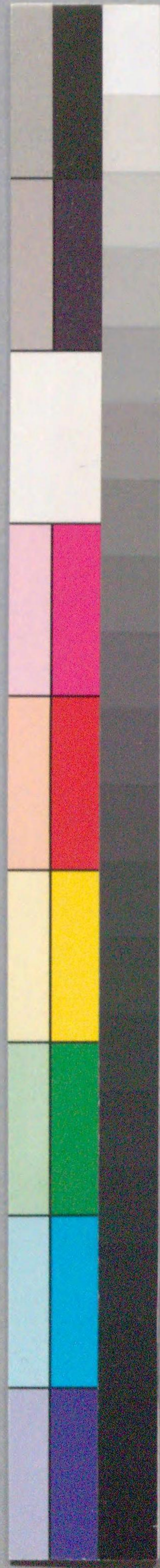




花街雀大通先生
花街雀大通

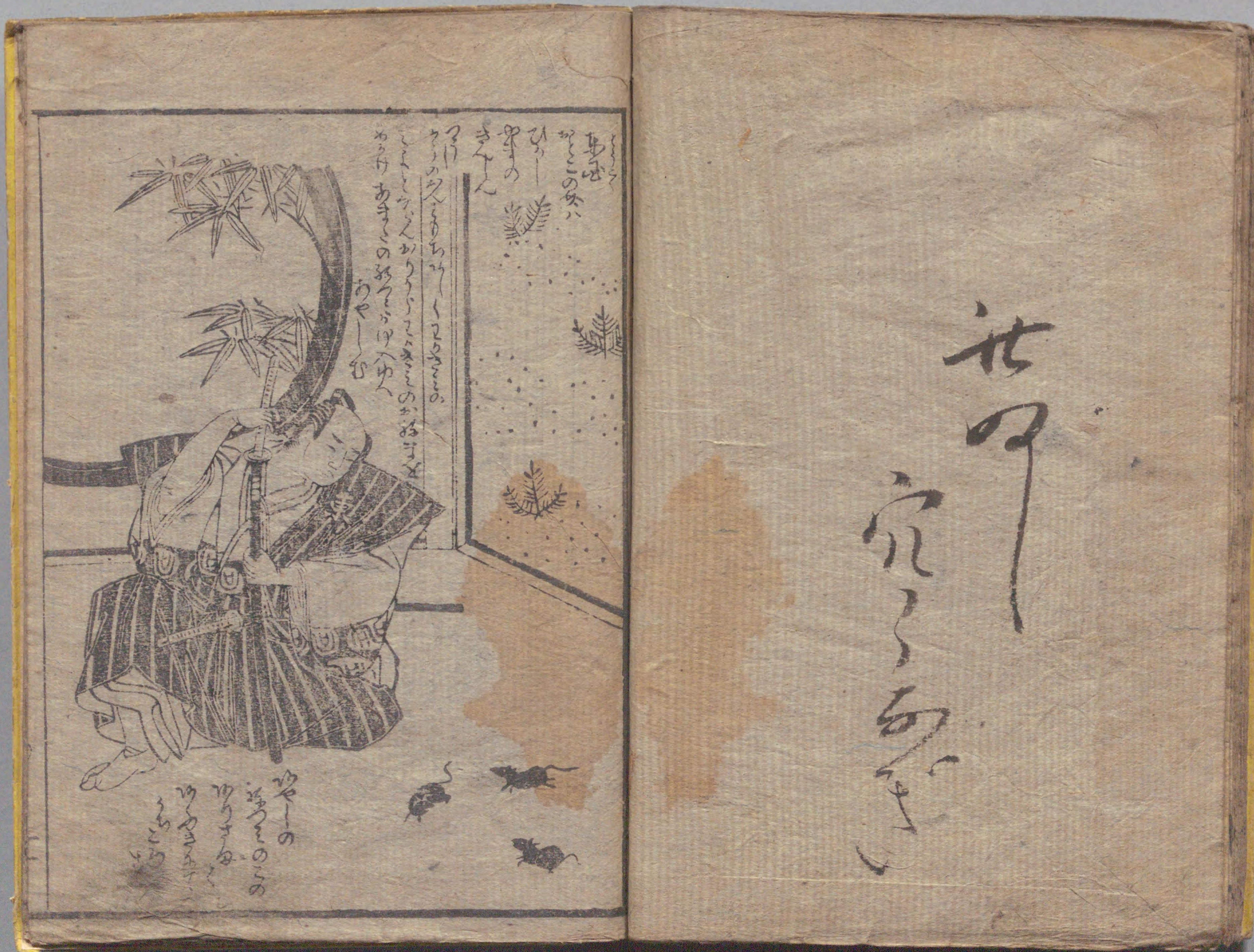
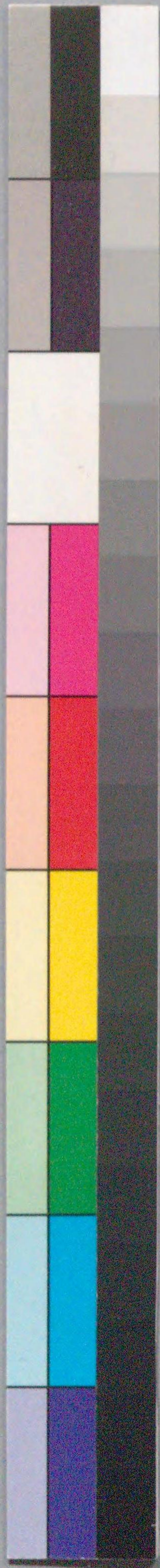


Handwritten text in kuzushiji script, likely a commentary or a letter related to the illustration. The text is arranged in vertical columns, starting from the right side of the illustration and moving towards the left.

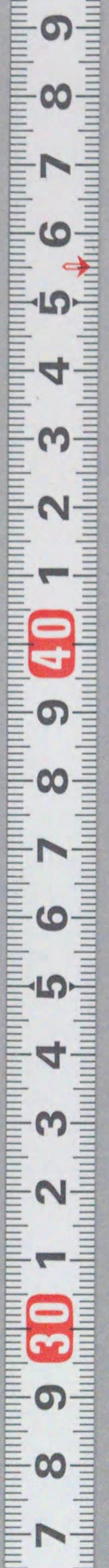


国立国会図書館 花街雀大通先生 3巻 208-272

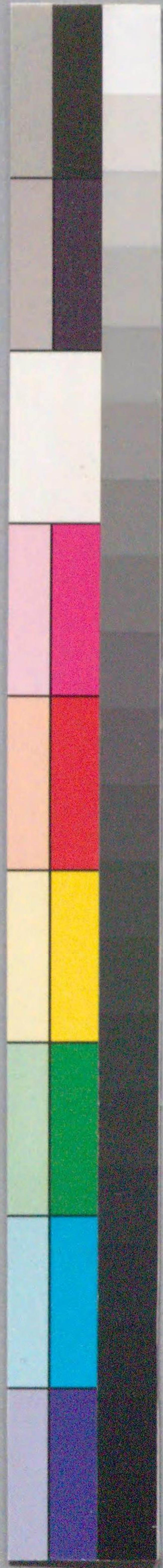
ガラス使用









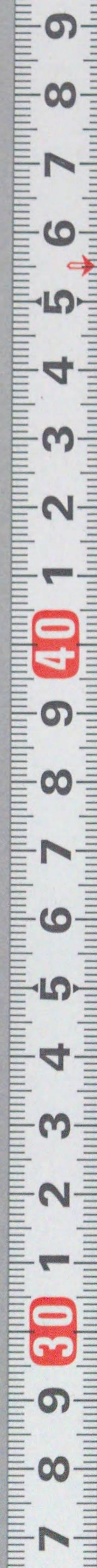


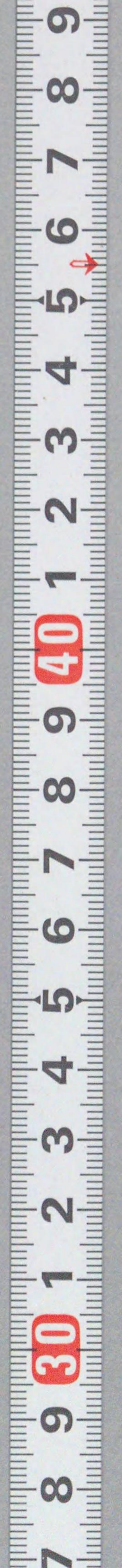
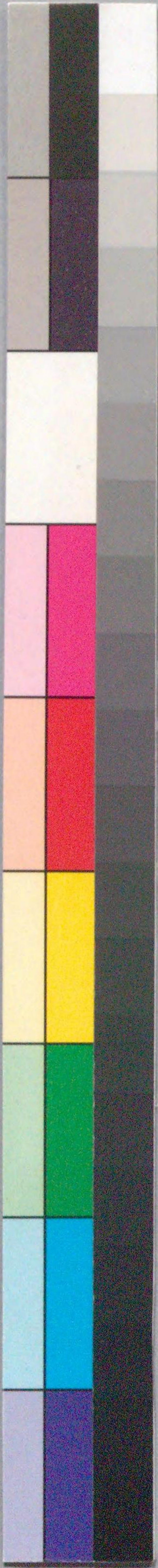
208
272

有
定
寄
り



208
花街雀大通先生
272





国立国会図書館 花街雀大通先生 3巻 208-272

ガラス使用