

5000
6052

中國輸出貿易指數表

The Index Numbers of Exports in China

- I. 輸出物價指數.....Index Numbers of Export Prices.
- II. 輸出物量指數.....Index Numbers of Export Quantities.
- III. 輸出物值指數.....Index Numbers of Export Values.

民國元年至十六年.....1912—1927

工 商 部

民國十七年印行

By

Ministry of Industry, Commerce and Labour,
National Government of the Republic of China.

1928



上海图书馆藏书



A541 212 0013 4446B

314.4951

國立上海大學圖書館
總登 3141

中國輸出貿易指數表

The Index Numbers of Exports in China

- I. 輸出物價指數.....Index Numbers of Export Prices.
- II. 輸出物量指數.....Index Numbers of Export Quantities.
- III. 輸出物值指數.....Index Numbers of Export Values.

民國元年至十六年.....1912—1927

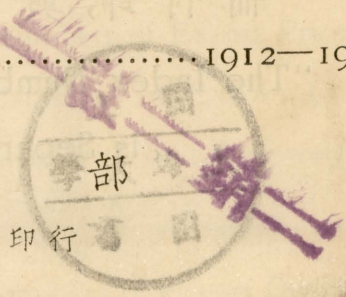
工商部

民國十七年印行

By

Ministry of Industry, Commerce and Labour,
National Government of the Republic of China.

1928



“中國之輸入貿易指數表”另
冊付印,與此冊同時出版.

“The Index Numbers of Imports in China”
is Separately Published.

目次

CONTENTS

PAGE

中國輸出入貿易指數編製之說明

Explanation of the Index Numbers of Exports and Imports in
China

中國輸出貿易指數表

Table of Index Numbers of Exports in China

中國輸出貿易指數圖

Chart of Index Numbers of Exports in China

I. 中國輸出物價指數

INDEX NUMBERS OF EXPORT PRICES IN CHINA

中國輸出物價指數物品及權數表

Table of the Commodities and their weights in the Export Price
Indexes in China

中國輸出物價表

Table of Export prices in China

中國輸出物價指數表

Table of Index Numbers of Export Prices in China

中國輸出物價指數圖

Chart of Index Numbers of Export Prices in China

II. 中國輸出物量指數

INDEX NUMBERS OF EXPORT QUANTITIES IN CHINA

中國輸出物量指數物量及權數表

Table of the Commodities and their weights in the Export Quan-
tity Indexes in China

中國輸出物量表

Table of Export Quantities in China

中國輸出物量指數表

Table of Index Numbers of Export Quantities in China

中國輸出物量指數圖

Chart of Index Numbers of Export Quantities in China

III. 中國輸出物值指數

INDEX NUMBERS OF EXPORT VALUES IN CHINA

中國輸出物值表

Table of Export Values in China

中國輸出物值指數表

Table of Index Numbers of Export Values in China

中國輸出物值圖

Chart of Index Numbers of Export Values in China

~~1925~~



中國輸出入貿易指數編製之說明

我國國際貿易，近年發達極速。祇就民國以來十餘年間，輸出入之貿易，均各增加一倍而有餘。而年年入超之增加，尤可驚人。茲就歷年輸出入之總值列表比較。再將各年輸入與輸出之總值相比，以求入超增加之百分率；列表如下，更為明晰。

年 份	輸出總值	百分比	輸入總值	百分比	入 超		
		1926=100		1926=100	總 值	百分比 每年輸出 =100	
民國元年	1912	370,520,403	42.87	473,097,031	42.08	102,576,628	27.68
二 年	1913	403,305,546	46.66	570,162,557	50.72	166,857,011	41.37
三 年	1914	356,226,629	41.22	569,241,382	50.63	213,014,753	59.80
四 年	1915	418,861,164	48.46	454,475,719	40.43	35,614,555	8.50
五 年	1916	481,797,366	55.74	516,406,995	45.93	34,609,629	7.18
六 年	1917	462,931,630	53.56	549,518,774	48.88	86,587,144	18.70
七 年	1918	485,883,031	56.22	554,893,082	49.36	69,010,051	14.20
八 年	1919	630,809,411	72.99	646,997,681	57.55	16,188,270	2.57
九 年	1920	541,631,300	62.67	762,250,230	67.80	220,618,930	40.73
十 年	1921	601,255,537	69.57	906,122,439	80.60	304,866,902	50.71
十一年	1922	654,891,933	75.77	945,049,650	84.06	290,157,717	44.31
十二年	1923	752,917,416	87.11	923,402,887	82.14	170,485,471	22.64
十三年	1924	771,784,468	89.30	1,018,210,677	90.57	246,426,209	31.93
十四年	1925	776,352,937	89.83	947,864,944	84.31	171,512,007	22.09
十五年	1926	864,294,771	100.00	1,124,221,253	100.00	259,926,482	30.07
十六年	1927	918,619,662	106.29	1,012,931,624	90.10	94,311,962	10.27

一 上表不過就物值總數，以觀察所得之結果。物值是由物量與物價相乘而得。物值之增減，或由於物量之變遷，或由於物價之升降。故欲明瞭各年貿易發達之真象，不能不將物價與物量分析以研究之。從實際上觀察，物量之增減，尤須詳加研究。輸出方面，乃

可表明生產之是否發達；輸入方面，亦可知採用洋貨之多寡。不能徒以貨幣價值之多少為標準，以判斷國際貿易之程度也。

茲就輸出物量指數以觀之，民國元年與十五年比較，輸出物量為六六。八與一百之比，約增加百分之五十。但輸出物值為四四。七與一百之比，則增一倍而有餘。由此可知物值之增加，倍於物量之增加，甚為顯著。則物值增加之數，多由於物價升高之影響，又可知矣。

關於此等指數之編製，英，美，法，日，德，意，丹麥，瑞典，芬蘭，澳洲，南非洲，加拿大，印度等處均有之。我國財政部駐滬調查貨價局亦編有上海輸入貨物關價指數表，其目的“重在估算稅率并與增補上海輸入物價指數相印證。”又以“我國關稅行政權，尚受條約之拘束未能運用自由。貨物通關時，以多報少之弊，在所不免。關冊平均價，恐不及市價之翔實。”——均見編製說明書——故採用躉批市價，另編有增補上海輸入物價指數表，上海輸入物價指數表，上海輸出物價指數表三種。市價比較關價，誠屬確實。但欲覓一代表全國國際貿易之物價及物量，現在除了歷年海關報告冊之外，無從得之。故本篇祇能根據此種材料，以編製物價物量及物值之指數。

編製此等指數，最困難之問題是選擇貨物為代表。選擇之標準，可以各年物值總數最大者為根據。但海關報告冊，前後之分類不同，單位亦有前後不同者，故選擇亦不易。現在選用之物品，其輸出總值，約佔全年輸出總值百分之七十六；輸入者約佔百分之六十三。茲舉數年為例有如下表：

年 份	輸 出			輸 入		
	全國輸出之總值	選用物品之總值	百 分 比	全國輸入之總值	選用物品之總值	百 分 比
1912	370,520,403	288,911,212	77.97	473,097,031	277,324,249	58.62
1913	403,305,546	314,737,757	78.04	570,162,557	359,491,276	63.05
1914	356,226,629	274,671,029	77.11	569,241,382	362,228,587	63.63
1923	752,917,416	573,229,458	76.13	923,402,887	597,913,829	64.75
1924	771,784,468	587,443,902	76.12	1,018,210,677	654,265,929	64.26
1925	776,352,937	583,598,963	75.17	947,864,944	594,863,413	62.76

貨物分類之法，按照加工程度，分原料品生產品及消費品三類，以見各類物品供求狀況之各別原因。所用貨物輸入以消費品為大宗，輸出則原料品佔一半以上，各類之數如下：

類 別 品 別	輸 出	輸 入
	原 料 品	41
生 產 品	11	17
消 費 品	24	36
合 計	76	72

指數表之基本年度，為民國十五年(1926)。用連鎖法(Chain System)，以便易於更換貨物。計算則採用加權綜合法。例如輸出物量指數其公式為

$$\frac{E Q_1 P_m}{E Q_0 P_m}$$

Q_1 為擬算年輸出之數量

Q_0 為基年輸出之數量

P_m 為權數，1912—1920 之指數，用 1912, 1913 及 1914 三年全國輸出物價之平均數為權數；1921 年以後，則用 1923, 1924 及 1925 三年之平均數為權數。

輸出及輸入之各表，分印兩冊，所有物價物量物值之數，一併列表刊布，以資各界參考焉。

中國輸出貿易指數表

Table of Index Numbers of Exports in China

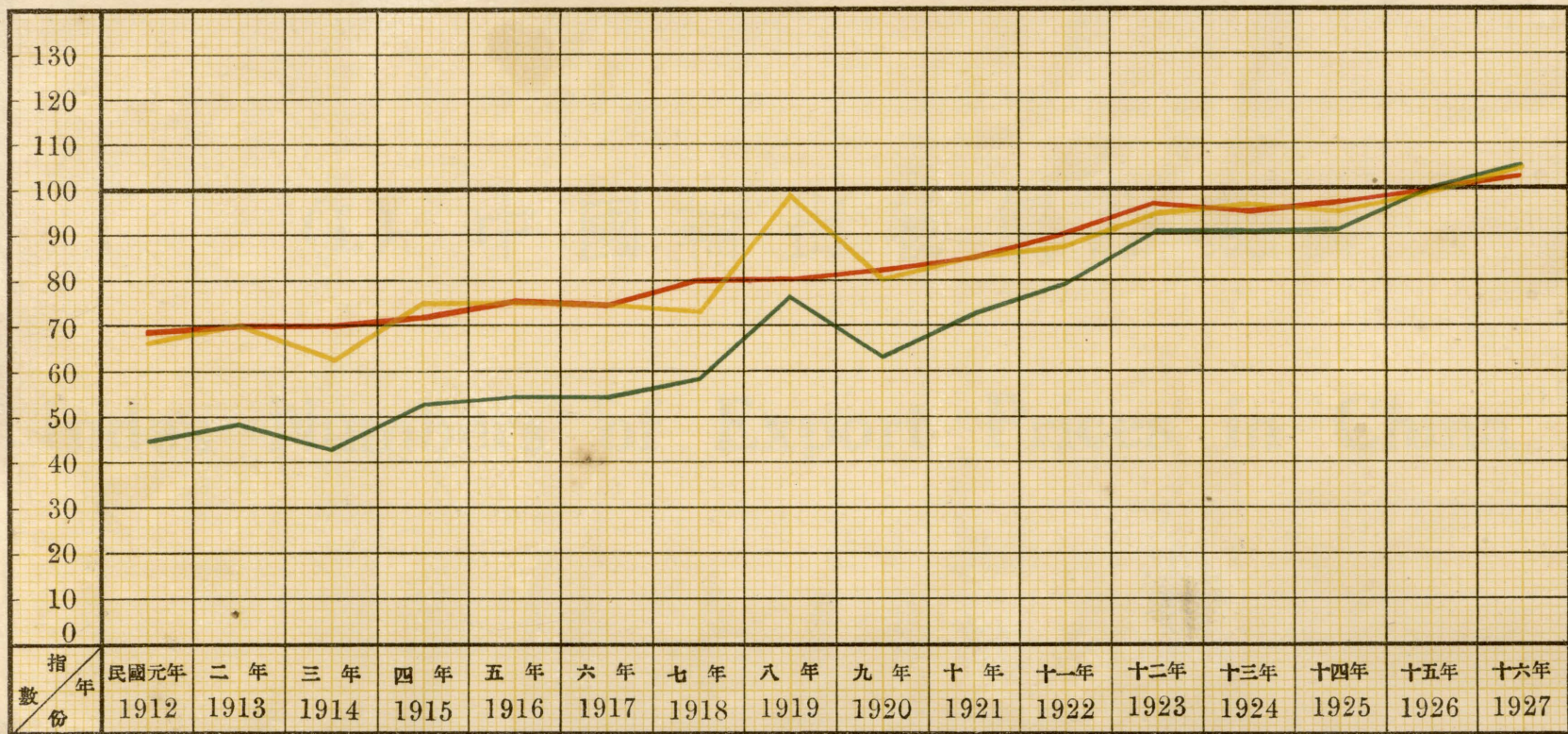
(1926=100)

年 份 Year	民國元年 1912	二年 1913	三年 1914	四年 1915	五年 1916	六年 1917	七年 1918	八年 1919	九年 1920	十年 1921	十一年 1922	十二年 1923	十三年 1924	十四年 1925	十五年 1926	十六年 1927
物價指數 Price Index	69.0	70.5	70.6	72.1	76.3	75.7	80.8	80.8	82.1	85.5	90.7	96.7	95.4	97.7	100.0	103.0
物量指數 Quantity Index	66.8	70.8	63.8	75.9	74.9	74.6	73.3	98.2	80.7	85.8	87.9	94.6	96.0	95.5	100.0	104.6
物值指數 Value Index	44.7	48.7	43.3	52.4	55.0	54.6	58.7	76.2	63.9	72.3	79.0	90.3	90.7	91.3	100.0	104.8

此
页
空
白

中國輸出貿易指數圖

Chart of Index numbers of Exports in China. (1926 = 100)



物價

物量

物值

此
页
空
白

(I) 中國輸出物價指數

Index Numbers of Export Prices in China

中國輸出物價指數

Table of the Commodities and Their Weights in

列號 Article No.	貨物花色	Description of Goods	單位 Classifier of Quantity	權數 Weight	
				民國元,二,三年全國輸 出物量之平均數 Average of Export Quantities in 1912, 1913 and 1914	民國十二,十三,十四年 全國輸出物量之平均數 Average of Export Quantities in 1923, 1924 and 1925
	A. 原料品	A. RAW MATERIALS			
	I. 農產	1. Agricultural Products	担 Picul		
1.	白絲	Silk, Raw, White, not Re-reeled and not steam Filature	,, ,,	12,995	2,958
2.	白經絲	Silk, Raw, White, Re-reeled	,, ,,	17,522	12,405
3.	黃絲	Silk, Raw, Yellow, not Re-reeled and not Steam Filature.	,, ,,	17,235	12,445
4.	黃經絲	Silk, Raw, Yellow, Re-reeled.	,, ,,	6	1,368
5.	米	Rice	,, ,,	49,806	46,761
6.	玉蜀黍	Maize	,, ,,	214,172	301,688
7.	小麥	Wheat	,, ,,	1,731,269	329,169
8.	麩皮	Bran	,, ,,	733,953	3,011,320
9.	花生	Groundnuts, in shell	,, ,,	730,441	910,428
10.	菜子	Seed, Rape	,, ,,	757,659	593,582
11.	芝麻	Seed, Sesamum	,, ,,	1,761,863	1,129,843
12.	白荳	Beans, White	,, ,,	170,654	277,903
13.	黃荳	Beans, Yellow.	,, ,,	7,897,277	18,355,335
14.	豌豆	Peas	,, ,,	94,527	169,942
15.	棉花	Cotton	,, ,,	779,553	1,173,195
16.	麻	Jute	,, ,,	72,744	84,230
17.	火麻	Hemp and Flax	,, ,,	76,459	150,332
18.	苧麻	Ramie and other Textile Bibres.	,, ,,	170,407	227,318
19.	煙類	Tobacco.	,, ,,	173,338	268,148
20.	豆餅	Seed-cake, Bean	,, ,,	10,203,095	22,675,190

物品及權數表

The Export Price Indexes in China

列號 Article No.	貨物花色	Description of Goods	單位 Classifier of Quantity	權數 Weight	
				民國元, 二, 三年全國輸 出物量之平均數 Average of Export Quantities in 1912, 1913 and 1914	民國十二, 十三, 十四年 全國輸出物量之平均數 Average of Export Quantities in 1923, 1924 and 1925
21.	花生仁	Groundnuts Kernels	担 Picul	95,872	2,030,843
22.	菜子餅	Seed-cake, Rape	,, ,,	515,355	484,814
	2. 動物產	2. Animal Products			
23.	牛	Cattle	匹 No.	74,640	35,714
24.	豬	Pigs	隻 ,,	269,444	256,960
25.	家禽	Poultry	,, ,,	2,711,869	3,664,770
26.	豬鬃	Bristles	担 Picul	49,755	69,255
27.	鷄鴨鵝毛	Feathers, Duck, Fowl, Goose	,, ,,	87,905	82,503
28.	生水黃牛皮	Hides Cow	,, ,,	414,853	250,901
29.	生馬驢騾皮	Hides Ass, Horse, and Mule	,, ,,	8,922	19,453
30.	羊毛	Wool	,, ,,	324,562	495,226
31.	頭髮	Hair, Human	,, ,,	22,144	30,231
	3. 林產	3. Forest Products			
32.	桂皮	Cassia Lignea	担 Picul	82,162	86,238
33.	輕木料	Timber, Softwood	平方尺 sq. ft.	21,898,514	130,670,913
4.	杉木	Timber, Poles	根 Piece	1,085,109	2,211,305
3	4. 礦產	4. Mineral Products			
35.	生鐵	Ore Iron	担 Picul	4,289,073	13,313,050
36.	鉛	Ore Lead	,, ,,	66,475	127,786
37.	鋅	Ore Zinc	,, ,,	132,768	640,816
38.	錫	Tin	,, ,,	134,380	133,272
39.	鋼鐵	Iron and Steel	,, ,,	732,236	3,464,231

中國輸出物價指數

Table of The Commodities and Their Weights

列號 Article No.	貨物花色	Description of Goods	單位 Classifier of Quantity	權數 Weight	
				民國元、二、三年全國輸 出物量之平均數 Average of Export Quantities in 1912, 1913 and 1914	民國十二、十三、十四年 全國輸出物量之平均數 Average of Export Quantities in 1923, 1924 and 1925
40.	煤	Coal	噸 Ton	1,368,977	3,140,620
41.	焦煤	Coke	,, ,,	6,569	25,136
	B. 生 產 品	B. PRODUCERS' GOODS			
42.	棉紗	Thread Cotton	担 Picul	2,294	100,630
43.	白繅絲	Silk, Raw, White Steam Filature	,, ,,	59,679	77,992
44.	黃繅絲	Silk, Raw, Yellow Steam Filature	,, ,,	2,143	9,277
45.	野蠶繅絲	Silk, Raw, Wild Filature	,, ,,	5,191	27,485
46.	熟皮類	Leather and Prepared skins	,, ,,	19,391	14,460
47.	上等紙	Paper, 1st Quality	,, ,,	74,494	66,132
48.	豆油	Oil, Bean	,, ,,	537,511	2,079,233
49.	花生油	Oil, Groundnut	,, ,,	263,006	575,823
50.	桐油	Oil, Wood	,, ,,	495,110	875,666
51.	桐油	Tallow Vegetable	,, ,,	208,468	101,253
52.	漆	Varnish	,, ,,	13,424	17,884
	C. 消 費 品	C. CONSUMERS' GOODS			
53.	綢緞	Piece goods silk, Natural or Artificial	担 Picul	29,535	29,037
54.	夏布	Grasscloth	,, ,,	16,606	22,807
55.	土布	Nankeens	,, ,,	42,997	58,335
56.	蛋白黃(冰凍在內)	Egg albumen, egg yolk and egg preserved	千個 Mille	229,339	821,641
57.	鮮皮,鹹蛋	Eggs, Fresh and Preserved	担 Picul	350,132	943,270
58.	麵粉	Flour, waeat	,, ,,	268,796	192,299

物品及權數表

(續)

in The Export Price Indexes in China (Continued)

列號 Article No.	貨物花色	Description of Goods	單位 Classifier of Quantity	權數 Weight	
				民國元二,三年全國輸 出物量之平均數 Average of Export Quantities in 1912, 1913 and 1914	民國十二,十三,十四年 全國輸出物量之平均數 Average of Export Quantities in 1923, 1924 and 1925
59.	鮮牛羊豬肉 . . .	Meat Fresh.	担 Picul	146,821	257,473
60.	魚介	Fish, Crustacea, and shell-fish	,, ,,	193,667	186,684
61.	通心粉,粉絲 . . .	Macaroni and Vermicelli	,, ,,	286,844	302,507
62.	鮮蔬菜	Vegetable, fresh	,, ,,	742,488	691,219
63.	菓品	Fruits	,, ,,	746,478	1,163,654
64.	糖	Sugar, crude and Refined	,, ,,	191,872	195,004
65.	鹽	Salt	,, ,,	1,277,156	3,326,795
66.	酒類	Spirits as beverages (Spirits of Wine, brandy, Liguers etc.)	,, ,,	101,503	67,086
67.	紅茶	Tea, Black.	,, ,,	599,909	396,398
68.	綠茶	Tea, Green.	,, ,,	284,746	297,169
69.	紅磚茶	Tea, Brick, Black	,, ,,	373,427	42,234
70.	綠磚茶	Tea, Brick, Green	,, ,,	192,028	14,404
71.	炭	Charcoal	,, ,,	134,111	789,686
72.	瓦器瓷器陶器 . .	Earthenware and Chinaware } Potteryware, other kinds	,, ,,	565,969	441,750
73.	蠟燭	Candles of all kinds.	,, ,,	3,809	3,931
74.	紙箔	Paper Joss	,, ,,	57,369	85,183
75.	香料	Spices	,, ,,	168,727	187,665
76.	印刷書籍等 . . .	Book and music, Engraved or printed	,, ,,	5,682	8,575

中國輸出

Table of Export

列號 No	物名 Description of Goods	單位 Unit	年 份 Year																列號 No.
			民國元年 1912	二年 1913	三年 1914	四年 1915	五年 1916	六年 1917	七年 1918	八年 1919	九年 1920	十年 1921	十一年 1922	十二年 1923	十三年 1924	十四年 1925	十五年 1926	十六年 1927	
A. 原料品																			
I. 農產																			
1.	白絲	担	379.36	420.02	433.12	409.16	464.22	475.01	496.84	501.46	561.12	507.38	642.04	702.25	582.82	582.08	561.91	502.04	1.
2.	白經絲	466.24	513.17	578.33	535.94	663.96	686.31	626.75	622.21	681.73	701.62	813.70	783.51	744.67	764.49	767.37	772.51	2.
3.	黃絲	304.22	275.75	302.82	299.44	329.14	312.76	330.08	312.95	357.33	443.33	436.97	486.69	493.00	469.36	467.69	476.30	3.
4.	黃經絲	425.00	—	409.67	487.54	593.28	549.29	563.69	432.78	561.34	686.76	635.95	723.28	589.61	650.08	674.86	398.02	4.
5.	米	3.59	2.73	2.97	3.30	3.56	3.44	3.49	4.19	3.40	3.83	4.92	5.35	5.41	5.95	6.98	6.35	5.
6.	玉蜀黍	1.89	1.75	1.66	1.71	1.48	1.74	1.79	1.59	2.42	2.10	2.01	1.98	2.45	2.93	1.97	1.94	6.
7.	小麥	2.79	2.58	1.96	2.68	1.93	2.42	2.22	2.26	3.01	3.25	3.68	3.40	3.85	3.98	4.12	4.40	7.
8.	麩皮	1.14	1.13	1.06	1.33	1.03	.83	1.30	1.30	1.44	1.68	1.76	1.83	1.92	2.14	2.19	2.21	8.
9.	花生	2.14	4.38	3.53	3.37	3.70	3.46	3.70	3.84	4.01	4.07	4.53	4.59	4.61	4.84	5.16	5.68	9.
10.	菜子	3.22	3.15	3.12	2.91	3.22	3.69	3.40	3.71	4.24	3.86	3.82	4.07	4.11	4.40	4.25	4.50	10.
11.	芝蔴	5.98	6.08	5.68	4.11	4.49	4.93	5.01	5.49	5.27	5.95	5.92	6.31	6.96	7.78	8.01	8.42	11.
12.	白荳	2.55	2.66	2.71	2.37	2.67	3.37	2.72	2.66	2.51	2.91	2.51	2.63	2.84	3.49	3.18	3.40	12.
13.	黃荳	2.05	2.22	2.21	1.65	2.05	1.93	2.25	2.56	2.75	3.07	3.08	2.84	3.09	3.43	3.21	3.82	13.
14.	豌豆	2.83	3.97	2.69	2.56	2.36	2.47	2.50	2.36	2.55	2.60	2.62	3.23	3.19	3.29	3.78	3.77	14.
15.	棉花	20.47	26.86	18.02	17.96	18.87	22.61	28.75	26.46	21.50	22.80	23.23	27.34	32.62	32.37	27.00	27.49	15.
16.	綠藤	5.31	6.79	5.67	4.64	4.87	5.31	5.43	5.67	5.32	6.03	4.80	4.93	5.46	7.32	8.48	9.30	16.
17.	火藤	8.60	7.74	9.19	11.35	11.82	11.07	12.23	10.28	12.03	10.41	11.80	12.43	14.11	15.79	15.86	17.91	17.
18.	芋藤	12.45	14.12	12.25	13.75	13.21	12.77	12.71	12.73	15.15	13.87	15.08	17.10	17.29	17.72	17.69	17.08	18.
19.	煙類	14.51	16.68	14.99	14.04	15.04	15.79	16.05	16.09	19.31	19.72	22.27	20.75	20.94	23.68	19.52	20.49	19.
20.	荳餅	2.16	2.11	2.04	1.79	2.25	1.53	1.83	2.13	2.21	2.22	2.27	2.29	2.25	2.39	2.69	2.50	20.

物價表 (關兩) (民國元年—十六年)

Prices in China (HK. Tls.) (1912—1927)

列號 No.	物名 Description of Goods	單位 Unit	年 份 Year																列號 No.
			民國元年 1912	二年 1913	三年 1914	四年 1915	五年 1916	六年 1917	七年 1918	八年 1919	九年 1920	十年 1921	十一年 1922	十二年 1923	十三年 1924	十四年 1925	十五年 1926	十六年 1927	
21.	花生仁	担	5.02	4.85	5.11	4.66	4.27	4.49	4.50	4.57	4.84	4.75	5.36	5.85	6.37	6.30	6.68	7.24	21.
22.	菜子餅	,,	1.05	1.13	1.08	1.04	1.12	1.20	1.28	1.37	1.51	1.36	1.47	1.43	1.87	1.86	1.81	1.79	22.
2. 動物																			
23.	牛	匹	37.20	35.56	35.27	32.70	29.39	27.73	29.96	25.41	37.18	34.04	33.45	36.37	33.44	30.49	34.30	27.45	23.
24.	豬	隻	8.34	9.79	8.72	8.33	7.31	8.60	8.26	7.50	7.44	7.60	10.87	10.62	10.64	10.16	11.41	12.29	24.
25.	家禽	,,	.25	.23	.20	.23	.20	.23	.23	.23	.21	.22	.25	.25	.23	.26	.36	.26	25.
26.	豬鬃	担	79.42	84.14	87.66	83.18	88.15	96.16	93.32	91.98	105.76	95.67	92.92	104.24	133.39	140.95	156.52	149.04	26.
27.	鷄鴨鵝毛	,,	13.56	15.06	14.13	11.63	15.24	15.12	12.99	13.68	13.53	14.35	14.56	17.20	24.36	26.81	29.25	24.48	27.
28.	生水黃牛皮	,,	26.62	30.49	32.63	38.45	37.77	36.40	34.05	27.03	31.44	30.25	30.19	31.54	27.86	32.93	32.95	32.55	28.
29.	生馬驢騾皮	,,	21.74	21.59	20.34	21.76	20.85	22.88	22.63	23.50	22.85	23.07	22.52	30.79	32.30	35.46	37.20	39.13	29.
30.	羊毛	,,	21.96	20.48	22.86	29.58	32.32	31.81	33.17	32.82	33.38	26.00	26.80	30.36	31.39	37.27	39.28	41.94	30.
31.	頭髮	,,	52.65	38.47	26.43	23.52	23.63	22.60	23.48	26.01	27.96	36.76	35.32	32.74	40.29	40.07	44.55	45.44	31.
3. 林產																			
32.	桂皮	,,	16.80	13.15	10.30	8.60	7.51	7.74	5.99	7.43	7.95	6.09	6.08	6.62	8.79	8.81	8.25	6.79	32.
33.	輕木料	平方尺	.03	.04	.03	.04	.04	.04	.04	.05	.05	.04	.04	.06	.03	.05	.03	.05	33.
34.	杉木	根	1.31	1.24	1.15	1.20	.95	.92	1.89	1.52	2.20	2.95	3.54	3.76	3.75	3.42	3.30	4.33	34.
4. 鑛產																			
35.	生鐵	担	.13	.13	.13	.14	.20	.20	.22	.33	.23	.18	.17	.16	.16	.14	.16	.17	35.
36.	鉛	,,	1.41	1.95	3.42	2.88	3.45	3.36	3.17	1.95	3.43	3.51	3.45	3.42	3.42	3.14	3.27	3.35	36.
37.	鋅	,,	.95	.70	.70	.90	2.49	1.89	1.20	1.00	1.04	.92	.69	.69	.66	.70	.68	.69	37.
38.	錫	,,	80.64	44.03	66.92	69.85	68.55	62.17	75.50	60.09	58.43	58.25	54.74	59.11	77.44	80.84	79.92	79.87	38.
39.	鋼鐵	,,	1.56	1.73	1.30	1.56	2.16	2.17	5.97	3.75	2.38	2.03	1.93	2.02	2.05	1.60	1.56	1.63	39.

中國輸出

Table of Export

列號 No.	物名 Description of Goods	單位 Unit	年 份 Year																列號 No.
			民國元年 1912	二年 1913	三年 1914	四年 1915	五年 1916	六年 1917	七年 1918	八年 1919	九年 1920	十年 1921	十一年 1922	十二年 1923	十三年 1924	十四年 1925	十五年 1926	十六年 1927	
40.	煤	噸	4.94	4.43	4.47	4.62	4.36	3.98	4.77	4.91	6.20	5.95	6.72	6.61	6.41	6.67	8.48	7.33	40.
41.	焦煤	9.29	10.49	9.23	8.17	8.94	8.46	12.26	11.50	10.60	11.77	10.92	12.27	11.79	12.88	14.55	12.94	41.
	B. 生 產 品																		
42.	棉紗	担	20.09	13.09	12.19	10.12	13.69	16.30	36.06	40.12	41.66	45.54	43.05	49.10	51.10	49.10	56.25	58.20	42.
43.	白繅絲	606.54	667.27	692.10	672.49	817.02	772.45	783.19	831.01	862.71	914.46	1177.71	1307.95	1016.72	1069.38	1064.08	979.15	43.
44.	黃繅絲	432.84	372.08	460.87	545.62	704.91	667.30	660.21	529.97	686.00	780.51	811.75	1054.46	776.99	848.60	930.92	819.89	44.
45.	野蠶繅絲	238.64	303.55	255.60	204.86	322.24	355.77	328.98	326.50	372.01	533.38	673.69	662.58	512.10	422.34	456.63	471.09	45.
46.	熟皮類	34.43	32.04	32.56	40.67	54.02	65.81	42.21	40.27	40.65	48.26	42.87	39.61	43.35	35.26	46.83	46.55	46.
47.	上等紙	18.45	18.34	17.62	21.23	18.73	18.88	19.88	18.85	17.83	21.35	19.41	22.70	18.10	21.19	27.03	26.53	47.
48.	豆油	7.51	7.59	8.18	7.35	7.63	9.62	10.97	8.92	8.64	8.48	8.31	8.32	9.66	10.25	11.24	11.21	48.
49.	花生油	11.68	11.04	10.88	9.74	10.69	11.20	12.14	11.39	11.27	9.78	11.32	13.22	12.57	12.98	13.09	14.54	49.
50.	桐油	9.99	8.63	8.52	9.71	10.69	12.05	12.22	12.98	12.46	13.03	14.60	20.88	19.77	19.52	19.86	24.38	50.
51.	柏油	10.89	10.26	10.92	10.81	11.72	11.78	13.04	12.03	11.42	11.45	10.43	11.27	11.58	12.51	13.76	13.80	51.
52.	漆	63.08	62.63	59.13	53.46	50.50	51.61	58.68	55.23	49.89	66.59	94.11	80.34	69.41	50.03	65.05	81.59	52.
	C. 消 費 品																		
53.	綢緞	担	548.59	592.43	582.40	523.79	511.75	570.35	547.22	589.40	649.28	706.93	763.63	861.51	816.22	861.51	797.07	766.92	53.
54.	夏布	109.01	100.73	90.03	96.17	109.08	122.05	134.05	119.42	138.75	124.38	104.20	119.81	143.98	119.81	205.86	207.87	54.
55.	土布	52.42	49.08	49.67	49.64	57.75	59.57	57.97	65.70	62.26	61.58	62.38	62.22	63.67	63.81	65.90	64.69	55.
56.	蛋白黃(冰凍在內)	..	13.84	15.26	11.17	19.23	19.94	28.25	31.40	28.16	22.07	27.23	24.00	24.08	30.45	25.23	29.89	34.57	56.
57.	鮮皮, 鹹蛋	千個	8.12	7.67	7.26	7.80	8.39	7.56	7.41	7.40	7.72	9.75	10.96	10.44	10.48	9.79	11.18	12.24	57.
58.	麵粉	担	5.13	4.33	4.86	3.55	3.94	2.87	4.18	4.04	4.61	4.58	6.16	5.95	4.54	4.52	4.55	4.71	58.
59.	鮮牛, 羊, 猪肉	10.17	9.60	10.47	9.07	8.44	7.54	9.24	10.08	10.19	9.05	8.21	8.22	11.79	12.14	12.08	15.80	59.

物價表

(關兩)

(續)

Prices in China (HK. Tls.) (Continued)

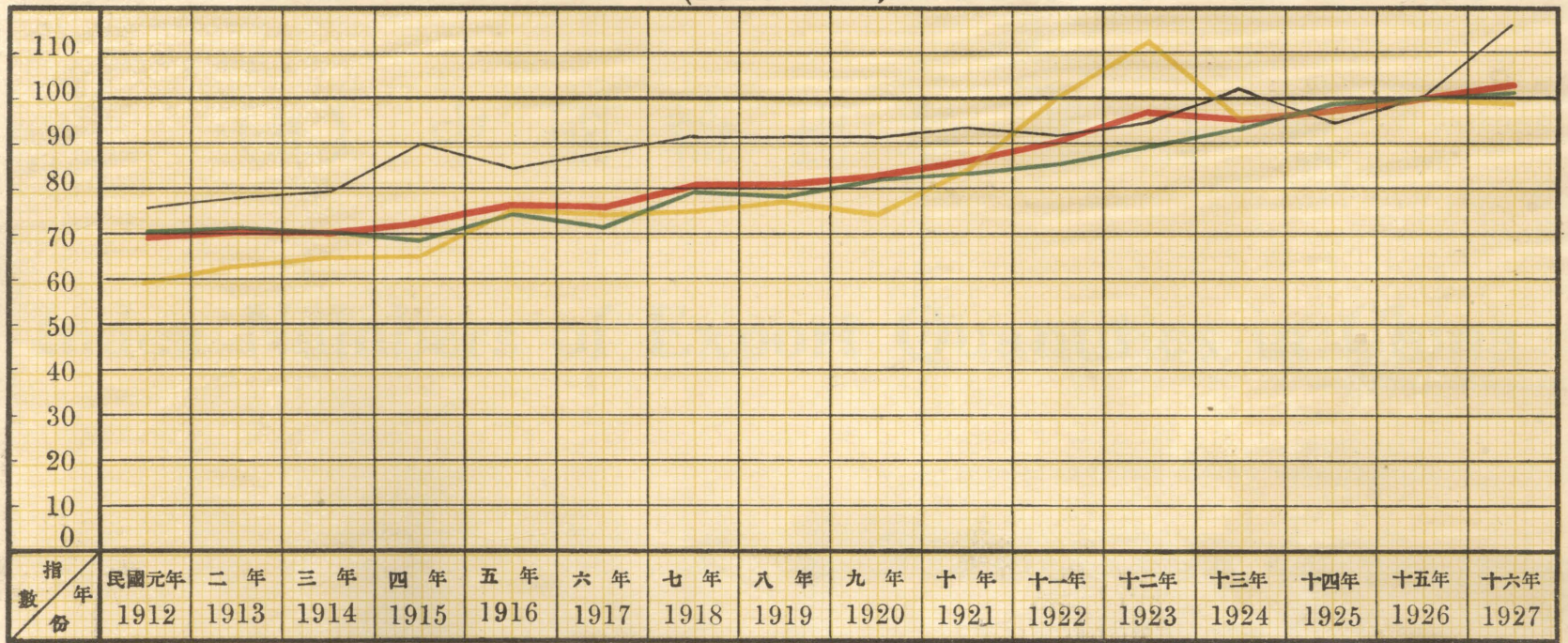
列號 No.	物名 Description of Goods	單位 Unit	年 份 Year																列號 No.
			民國元年 1912	二年 1913	三年 1914	四年 1915	五年 1916	六年 1917	七年 1918	八年 1919	九年 1920	十年 1921	十一年 1922	十二年 1923	十三年 1924	十四年 1925	十五年 1926	十六年 1927	
60.	魚介	担	10.39	8.93	8.23	7.47	9.28	7.01	10.77	8.95	9.92	12.17	11.53	11.96	14.44	11.96	13.34	14.01	60.
61.	通心粉, 粉絲	10.13	9.28	7.91	8.55	8.00	7.90	8.28	7.62	9.02	10.46	10.37	11.00	12.47	12.55	12.87	15.63	61.
62.	鮮蔬菜	1.77	1.91	1.67	1.84	1.76	2.23	1.84	2.25	1.99	2.18	2.10	2.37	2.68	2.37	—	—	62.
63.	菓品	4.05	3.92	4.65	4.30	2.90	4.14	3.76	3.73	4.08	4.72	4.84	4.49	5.32	4.49	7.55	8.19	63.
64.	糖	4.11	4.11	4.12	4.91	5.38	5.39	4.92	5.23	8.83	7.54	7.22	6.75	7.28	6.76	6.91	5.97	64.
65.	鹽40	.64	.49	.70	.55	.37	.34	.46	.31	.32	.31	.48	.47	.42	1.06	.31	65.
66.	酒類	5.09	5.34	5.44	5.53	5.56	5.56	6.16	6.88	7.00	6.70	7.61	7.85	8.37	7.85	9.52	8.49	66.
67.	紅茶	24.45	26.42	26.42	35.79	29.42	26.25	32.76	30.46	24.94	26.86	26.03	31.05	29.86	29.25	31.91	37.68	67.
68.	綠茶	35.58	39.26	40.44	49.79	47.64	45.72	46.74	44.27	32.68	31.98	34.18	29.37	29.62	29.71	37.49	46.05	68.
69.	紅磚茶	14.85	15.72	19.35	22.77	20.12	22.22	17.54	17.43	25.71	15.13	13.71	18.92	14.54	16.48	33.41	38.30	69.
70.	綠磚茶	10.05	9.56	9.80	11.09	10.64	11.56	11.58	12.33	12.67	13.95	15.05	13.14	13.14	13.00	10.31	15.25	70.
71.	炭	1.17	1.05	1.46	1.36	1.33	1.25	1.32	1.21	1.21	1.33	1.44	1.56	1.76	1.50	1.57	1.59	71.
72.	瓦器, 瓷器, 陶器	4.25	2.70	4.32	5.40	6.62	6.63	7.63	11.04	12.74	13.26	9.09	9.30	9.25	8.85	8.23	7.95	72.
73.	蠟燭	17.88	16.03	16.62	16.80	26.64	25.14	25.65	20.14	18.35	24.63	23.90	16.14	19.00	17.34	16.49	17.63	73.
74.	紙箔	13.35	13.46	13.77	24.12	18.46	18.62	18.79	23.36	23.67	23.65	19.67	19.29	22.04	23.98	20.52	23.09	74.
75.	香料	10.94	9.36	7.42	7.05	6.23	7.45	5.85	5.57	6.27	5.09	4.83	5.06	6.36	6.85	7.81	6.26	75.
76.	印刷, 書籍等	49.80	50.30	53.90	56.71	58.50	58.81	59.15	58.59	52.76	59.62	59.73	62.65	64.54	64.01	65.69	63.44	76.

中國輸出物價指數表 (民國十五年=100)

Table of Index Numbers of Export Prices in China (1926=100)

年份 Year		原 料 品 Raw Materials					生 產 品 Producers' Goods	消 費 品 Consumers' Goods	總 平 均 General Average
		農 產 Agricultural Products	動 物 Animal Products	林 產 Forest Products	礦 產 Mineral Products	平 均 Average			
民國元年	1912	68.6	63.7	77.5	84.9	70.5	59.4	76.3	69.0
二年	1913	72.1	66.7	74.0	61.1	71.0	62.4	78.2	70.5
三年	1914	68.4	68.9	61.6	73.7	70.0	64.2	79.1	70.6
四年	1915	62.4	77.1	63.5	77.3	68.3	63.1	89.9	72.1
五年	1916	70.5	78.3	56.6	79.1	74.0	74.5	84.4	76.3
六年	1917	68.3	78.2	56.3	72.7	71.9	74.0	86.8	75.7
七年	1918	75.3	76.6	76.7	97.3	79.2	75.7	90.4	80.8
八年	1919	78.4	69.2	75.3	83.6	78.1	77.1	91.3	80.8
九年	1920	81.1	76.6	92.8	84.6	82.0	74.4	90.9	82.1
十年	1921	86.2	69.7	102.8	80.9	83.7	83.9	92.7	85.5
十一年	1922	88.6	72.0	110.1	80.6	85.8	100.1	90.8	90.7
十二年	1923	90.5	78.7	140.2	84.7	89.8	112.0	94.3	96.7
十三年	1924	95.9	83.3	108.8	88.8	93.5	94.8	100.8	95.4
十四年	1925	101.5	93.3	124.5	87.6	99.2	96.7	94.7	97.7
十五年	1926	100.0	100.0	100.0	100.0	100.0	100.0	100.0	100.0
十六年	1927	100.1	100.0	139.9	92.9	100.5	98.7	116.3	103.0

中國輸出物價指數圖
 Chart of Index numbers of Export Prices in China.
 (1926 = 100)



原料品

生產品

消費品

總平均

此
页
空
白

(II.) 中國輸出物量指數

Index Numbers of Export Quantities in China

中國輸出物量指數

Table of the Commodities and Their Weights

列號 Article No.	貨物花色	Description of Goods	單位 Classifier of Quantity	權數 Weight	
				民國元、二、三年全國輸 出物價之平均數 Average of Export Prices in 1912, 1913 and 1914	民國十二、十三、十四年 全國輸出物價之平均數 Average of Export Prices in 1923, 1924 and 1925
	A. 原料品	A. RAW MATERIALS			
	I. 農產	1. Agricultural Products			
1.	白絲	Silk, Raw, White, not Re-seeded, and not Steam Filature.	担 Picul	410.83	622.38
2.	白經絲	Silk, Raw, White, Re-seeded	” ”	519.25	764.22
3.	黃絲	Silk, Raw, Yellow, not Re-seeded and not Steam Filature.	” ”	294.26	483.31
4.	黃經絲	Silk, Raw, Yellow, Re-seeded.	” ”	278.22	654.33
5.	米	Rice	” ”	3.10	5.57
6.	玉蜀黍	Maize	” ”	1.77	2.15
7.	小麥	Wheat	” ”	2.44	3.74
8.	麩皮	Bran	” ”	1.11	1.96
9.	花生	Groundnuts, in Shell	” ”	3.35	4.68
10.	菜子	Seed, Rape.	” ”	3.16	4.19
11.	芝麻	Seed, Sesamum	” ”	5.71	7.02
12.	白荳	Beans, White	” ”	2.64	2.99
13.	黃荳	Beans, Yellow	” ”	2.16	3.12
14.	豌豆	Peas	” ”	3.16	3.24
15.	棉花	Cotton	” ”	19.78	30.78
16.	檫麻	Jute	” ”	5.92	5.90
17.	火麻	Hemp and Flax	” ”	8.51	14.11
18.	苧麻	Ramie and other textile fibres	” ”	12.94	17.37
19.	煙類	Tobacco	” ”	15.39	21.79
20.	荳餅	Seed-Cake, Bean.	” ”	2.10	2.31

物品及權數表

in the Export Quantity Indexes in China

列號 Article No.	貨物花色	Description of Goods	單位 Classifier of Quantity	權數	Weight
				民國元,二,三年全國輸 出物價之平均數 Average of Export Prices in 1912, 1913 and 1914	民國十二,十三,十四年 全國輸出物價之平均數 Average of Export Prices in 1923, 1924, and 1925
21.	花生仁	Groundnuts Kernels.	担 Picul	4.99	6.17
22.	菜子餅	Seed-cake, Rape	,, ,,	1.09	1.72
	2. 動物產	2. Animal Products			
23.	牛	Cattle	匹 No.	36.01	33.43
24.	豬	Pigs	隻 No.	8.95	10.43
25.	家禽	Poultry	,, ,,	.23	.25
26.	豬鬃	Bristle	担 Picul	83.74	126.19
27.	鷄鴨鵝毛	Feathers, Duck, Fowl, Goose	,, ,,	14.25	22.79
28.	生水黃牛皮	Hides and skins, Cow, Buffalo, Undressed	,, ,,	29.91	30.78
29.	生馬驢騾皮	Hides and skins, Horse, Ass, Mule, Undressed	,, ,,	21.22	32.85
30.	羊毛	Wool.	,, ,,	21.77	33.01
31.	頭髮	Hair, Human	,, ,,	39.18	37.70
	3. 林產	3. Forest Products			
32.	桂皮	Cassia Lignea.	担 Picul	13.42	8.07
33.	輕木材	Timber, Softwood	平方尺 sq. ft.	.03	.05
34.	杉木	Timber, Poles	根 Piece	1.23	3.64
	4. 礦產	4. Mineral Products			
35.	生鐵	Ore Iron	担 Picul	.13	.15
36.	鉛	Ore Lead	,, ,,	2.26	3.33
37.	鋅	Ore Zinc	,, ,,	.78	.68
38.	錫	Tin	,, ,,	63.86	72.46
39.	銅鐵	Iron and Steel.	,, ,,	1.53	1.89

中國輸出物量指數物
Table of the Commodities and Their Weights

列號 Article No.	貨物花色	Description of Goods	單位 Classifier of Quantity	權數 Weight	
				民國元,二,三年全國輸 出物價之平均數 Average of Export Prices in 1912, 1913 and 1914	民國十二,十三,十四年 全國輸物價之平均數 Average of Export Prices in 1923, 1924 and 1925
40.	煤	Coal	噸 Ton	4.61	6.56
41.	焦煤	Coke	,, ,,	9.67	12.31
	B. 生 產 品	B. PRODUCERS' GOODS			
42.	棉紗	Thread Cotton	担 Picul	15.12	53.10
43.	白繅絲	Silk, Raw, White Steam Filature	,, ,,	655.30	1131.35
44.	黃繅絲	Silk, Raw, Yellow Steam Filature	,, ,,	421.93	893.35
45.	野蠶繅絲	Silk, Raw, Wild Filature	,, ,,	265.93	532.34
46.	熟皮類	Leather and Prepared skins	,, ,,	33.01	39.41
47.	上等紙	Paper, 1st Quality	,, ,,	18.14	20.66
48.	豆油	Oil, Bean	,, ,,	7.76	9.41
49.	花生油	Oil, Groundnuts	,, ,,	11.20	12.92
50.	桐油	Oil, Wood	,, ,,	9.05	20.06
51.	柏油	Tallow, vegetable	,, ,,	10.69	11.79
52.	漆	Varnish	,, ,,	61.61	66.59
	C. 消 費 品	C. CONSUMERS' GOODS			
53.	綢緞	Piece Goods Silk, Natural or Artificial.	,, ,,	574.47	846.41
54.	夏布	Grass-cloth.	,, ,,	99.92	127.87
55.	土布	Nankees	,, ,,	50.39	63.23
56.	蛋白黃(冰凍在內).	Egg allumen, egg Volk and egg Preserved	千個 Mille	13.42	26.59
57.	鮮,皮,鹹蛋	Eggs, Fresh and Preserved	,, ,,	7.68	10.04
58.	麩粉	Flour, Wheat	,, ,,	4.77	5.10

品 及 權 數 表

(續)

in the Export Quantity Indexes in China (Continued)

列 號 Article No.	貨 物 花 色	Description of Goods	單 位 Classifier of Quantity	權 數	Weight
				民國元、二、三年全國輸 出物價之平均數 Average of Export Prices in 1912, 1913 and 1914	民國十二、十三、十四年 全國輸出物價之平均數 Average of Export Prices in 1923, 1924 and 1925
59.	鮮牛羊豬肉	Meat Fresh.	担 Picul	10.08	10.72
60.	魚介	Fish, Crustacea, and Shell-fish	,, ,,	9.18	12.79
61.	通心粉, 粉絲	Macaroni and Vermicelli	,, ,,	9.11	12.01
62.	鮮蔬菜	Vegetable, Fresh.	,, ,,	1.78	2.47
63.	菓 品	Fruits	,, ,,	4.21	4.80
64.	糖	Sugar, Crude and Refined.	,, ,,	4.11	6.93
65.	鹽	Salt	,, ,,	.51	.46
66.	酒 類	Spirits as Beverages (spirit of wine, brandy, Liquer)	,, ,,	5.29	8.02
67.	紅 茶	Tea, Black.	,, ,,	25.76	30.05
68.	綠 茶	Tea, Green.	,, ,,	38.43	29.57
69.	紅磚茶	Tea, Brick, Black	,, ,,	16.64	17.65
70.	綠磚茶	Tea, Brick, Green	,, ,,	9.80	13.09
71.	炭	Charcoal	,, ,,	1.23	1.59
72.	瓦器, 磁器, 陶器	Earthenware, Chinaware, Potteryware etc.	,, ,,	3.76	9.13
73.	蠟 燭	Candles of all kinds	,, ,,	16.84	17.49
74.	紙 箔	Paper Joss	,, ,,	13.53	21.77
75.	香 料	Spices	,, ,,	9.24	6.09
76.	印 刷 書 籍 等	Book and Music, Engrave or Printed	,, ,,	51.33	63.73

中國輸出

Table of Export Quantities

列號 No.	物 名 Description of Goods	單位 Unit	年						
			民國元年 1912	二 年 1913	三 年 1914	四 年 1915	五 年 1916	六 年 1917	
A. 原 料 品									
I. 農 產									
1.	白絲	担	20,876	11,617	6,491	6,780	5,047	4,612	
2.	白經絲	,,	22,429	20,553	9,583	24,950	13,650	14,076	
3.	黃絲	,,	19,414	17,633	14,659	13,145	13,867	14,492	
4.	黃經絲	,,	1	—	18	1,079	1,811	1,301	
5.	米	,,	37,051	84,428	27,939	22,263	22,515	37,912	
6.	玉蜀黍	,,	66,661	55,611	520,243	580,997	31,965	40,722	
7.	小麥	,,	1,376,689	1,848,071	1,969,048	1,514,536	1,155,179	1,557,601	
8.	麩皮	,,	746,650	1,027,396	427,812	755,964	330,128	518,673	
9.	花生	,,	767,177	1,054,387	591,755	332,191	216,846	102,665	
10.	菜子	,,	805,890	616,691	875,626	1,091,630	623,984	430,694	
11.	芝蔴	,,	1,999,761	2,034,647	1,251,180	2,298,208	1,558,100	223,200	
12.	白荳	,,	353,933	103,502	54,528	106,491	117,833	139,888	
13.	黃荳	,,	7,666,063	7,419,511	8,611,152	10,235,797	6,732,209	7,927,582	
14.	豌豆	,,	4,695	2,005	277,350	403,469	426,493	425,055	
15.	棉花	,,	842,821	794,915	700,922	781,861	934,099	915,433	
16.	榮蔴	,,	52,341	105,404	60,487	103,838	101,390	85,045	
17.	火蔴	,,	74,641	80,913	73,824	74,990	143,799	148,691	
18.	苧蔴	,,	186,549	181,151	143,521	173,078	218,097	289,119	
19.	煙類	,,	205,269	153,398	161,347	223,171	202,349	223,626	
20.	豆餅	,,	8,162,989	11,818,443	10,769,447	11,593,832	11,636,245	15,512,739	

物 量 表 (民國元年—十六年)

in China (1912—1927)

份										Year	列號
七 年	八 年	九 年	十 年	十一年	十二年	十三年	十四年	十五年	十六年	列號	
1918	1919	1920	1921	1922	1923	1924	1925	1926	1927	No.	
4,159	4,468	3,482	2,248	2,593	3,111	2,928	2,836	2,641	5,143	1.	
14,454	16,729	8,342	9,230	12,711	12,678	9,090	14,510	11,361	10,737	2.	
12,361	18,669	13,410	13,967	14,433	12,613	13,275	11,445	12,532	14,236	3.	
1,205	1,602	1,253	1,051	752	1,355	1,426	1,323	1,723	651	4.	
33,281	1,227,692	311,834	34,714	45,117	63,089	41,935	35,260	29,139	86,286	5.	
73,107	730,521	287,995	49,913	204,424	357,829	228,908	318,326	412,791	205,762	6.	
1,815,461	4,453,471	8,431,520	5,194,022	1,151,014	639,919	140,185	207,403	4,971	495,982	7.	
1,223,999	1,687,240	1,791,121	2,587,906	2,625,777	2,721,474	3,263,462	3,049,023	3,182,297	3,408,340	8.	
43,440	137,389	109,297	409,736	430,005	871,832	964,383	895,069	982,818	913,569	9.	
670,126	726,117	236,892	1,137,996	612,776	492,120	498,644	786,010	1,754,349	489,309	10.	
234,103	2,838,504	2,056,240	1,480,547	1,257,766	1,926,379	933,781	528,960	901,463	565,648	11.	
475,204	660,402	174,219	182,656	275,904	273,135	366,521	194,053	208,636	258,976	12.	
6,371,111	11,227,383	8,142,032	9,281,125	12,462,350	15,731,250	21,151,078	18,183,677	19,541,653	25,325,920	13.	
261,561	565,029	306,382	372,682	368,348	113,851	151,643	244,331	187,223	423,246	14.	
1,325,553	1,163,828	445,770	756,731	1,022,431	1,240,839	1,296,159	982,587	1,144,212	1,790,356	15.	
84,702	79,512	30,053	28,018	42,881	40,033	29,444	183,212	115,206	171,920	16.	
148,634	101,196	112,758	123,664	130,640	129,234	158,128	163,633	155,594	162,346	17.	
290,187	225,637	195,513	211,916	210,018	171,526	293,323	217,104	231,845	225,031	18.	
253,655	443,036	340,724	263,728	253,843	278,911	265,189	260,344	217,216	226,865	19.	
16,366,854	20,724,769	18,998,903	22,281,688	21,590,591	24,785,869	22,577,716	20,661,986	26,054,926	24,349,350	20.	

Table of Export Quantities

列號 No.	物名 Description of Goods	單位 Unit	年					
			民國元年 1912	二年 1913	三年 1914	四年 1915	五年 1916	六年 1917
21.	花生仁	担	88,046	87,059	582,340	216,086	424,917	368,653
22.	菜子餅	,,	808,094	370,773	367,199	469,117	285,454	500,521
	2. 動物							
23.	牛	匹	77,949	86,565	59,406	57,170	56,348	40,485
24.	猪	隻	266,125	277,848	264,359	302,420	323,721	271,089
25.	家禽	,,	2,403,581	2,779,543	2,952,484	3,419,215	4,083,485	3,150,532
26.	猪鬃	担	47,105	52,715	50,652	58,611	62,787	64,181
27.	鷄鴨鵝毛	,,	91,408	98,619	73,705	51,532	50,686	53,125
28.	生水黃牛皮	,,	329,397	498,038	436,946	437,395	465,461	477,099
29.	生馬驢皮	,,	3,815	11,384	11,566	13,883	25,957	30,757
30.	羊毛	,,	312,576	324,953	336,156	419,013	377,349	386,729
31.	頭髮	,,	24,477	27,509	14,451	14,394	16,672	22,244
	3. 林產							
32.	桂皮	担	69,859	100,768	75,858	92,400	78,006	52,673
33.	輕木料	平方尺	20,961,357	23,698,655	21,035,529	16,276,905	19,344,454	27,192,691
34.	杉木	根	1,179,836	1,133,040	942,452	809,400	797,944	1,026,634
	4. 礦產							
35.	生鐵	担	3,386,081	4,530,160	4,950,977	5,108,688	4,679,734	5,113,182
36.	鉛	,,	70,681	67,220	61,524	947	148,486	230,700
37.	鋅	,,	118,559	157,860	121,884	141,229	6,790	3,771
38.	錫	,,	145,227	138,688	119,225	132,379	126,044	196,327
39.	鋼鐵	,,	134,074	1,071,368	991,266	1,596,180	2,392,122	2,432,904

物 量 表 (民國元年—十六年) (續)

in China (1912—1927) (Continued)

份										Year	列號 No.
七 年 1918	八 年 1919	九 年 1920	十 年 1921	十一年 1922	十二年 1923	十三年 1924	十四年 1925	十五年 1926	十六年 1927		
487,229	1,164,880	1,158,848	1,149,146	897,491	1,374,693	2,663,414	2,054,423	2,017,227	1,540,965	21.	
398,047	536,613	314,897	620,132	471,982	402,750	434,493	617,198	880,500	558,470	22.	
28,852	34,552	57,402	42,733	46,185	43,614	39,057	24,471	11,967	25,183	23.	
259,512	302,714	297,549	329,972	264,633	286,480	271,465	212,936	110,204	212,310	24.	
2,875,505	2,947,435	3,290,612	3,870,979	3,742,552	3,638,565	4,988,502	2,367,243	2,075,179	3,311,887	25.	
71,611	51,631	58,853	44,105	67,841	74,422	65,540	67,804	66,885	62,331	26.	
35,711	75,137	76,449	53,616	87,118	37,024	84,066	90,412	75,505	83,322	27.	
395,638	383,333	261,343	216,617	240,744	293,740	227,514	231,268	243,448	311,435	28.	
29,407	21,716	17,407	18,913	10,054	17,736	18,931	21,693	25,713	26,877	29.	
368,960	425,291	151,105	511,534	583,437	424,213	556,545	504,919	247,799	431,328	30.	
14,382	24,537	20,772	18,238	23,440	30,039	28,202	32,451	35,641	31,824	31.	
50,024	124,887	70,216	53,691	115,038	85,910	100,002	72,803	139,641	108,570	32.	
31,909,342	26,942,948	30,120,276	86,264,515	112,331,253	192,402,694	89,308,665	88,206,223	42,317,047	15,941,987	33.	
933,919	1,177,964	1,414,863	2,799,066	2,446,758	2,402,385	2,505,191	1,698,411	1,689,504	1,914,823	34.	
6,261,062	10,589,375	11,292,407	8,517,162	11,119,710	12,226,719	14,113,882	13,598,550	8,687,893	8,298,608	35.	
15,493	2,270	39,534	102,110	84,314	81,337	119,585	182,437	222,794	84,469	36.	
2,739	34	150,729	197,222	1,012,616	1,009,672	338,241	574,536	409,919	89,088	37.	
145,817	146,025	189,940	103,035	151,670	133,225	117,353	149,237	109,343	104,504	38.	
2,804,024	2,710,231	3,065,365	2,648,103	3,362,531	3,358,301	4,389,448	2,644,944	2,835,179	3,375,328	39.	

中 國 輸 出
Table of Export Quantities

列號 No.	物 名 Description of Goods	單位 Unit	年					
			民國元年 1912	二 年 1913	三 年 1914	四 年 1915	五 年 1916	六 年 1917
40.	煤.	噸	680,512	1,489,182	2,005,627	1,315,542	1,314,822	1,575,627
41.	焦煤.	,,	6,216	4,155	9,396	8,546	10,907	68,057
	B. 生 產 品							
42.	棉 紗.	担	1,749	1,277	3,855	20,158	13,289	27,615
43.	白 纈 絲.	,,	56,678	68,342	54,016	59,762	65,813	69,003
44.	黃 纈 絲.	,,	2,479	1,199	2,750	3,377	2,473	4,100
45.	野 蠶 纈 絲.	,,	14,862	609	103	24,225	13,165	14,310
46.	熟 皮 類.	,,	21,279	18,514	18,380	19,062	23,101	46,497
47.	上 等 紙.	,,	78,627	84,498	60,356	57,879	55,739	54,517
48.	豆 油.	,,	525,688	491,817	607,477	1,017,922	1,565,640	1,891,353
49.	花 生 油.	,,	304,216	256,573	257,151	352,098	561,512	463,553
50.	桐 油.	,,	582,815	463,647	439,555	310,344	515,173	401,361
51.	柏 油.	,,	214,349	220,998	190,094	181,482	256,960	151,385
52.	漆.	,,	13,411	13,432	13,429	13,568	15,619	12,609
	C. 消 費 品							
53.	綢 緞.	,,	27,955	33,928	26,721	41,158	39,121	30,209
54.	夏 布.	,,	18,465	15,550	15,803	13,712	15,680	15,783
55.	土 布.	,,	44,412	48,056	36,523	45,742	50,015	48,887
56.	蛋 白 黃 (冰 凍 在 內)	,,	167,767	232,668	294,537	297,140	469,469	440,690
57.	鮮 皮 鹹 蛋.	千 個	291,705	363,202	413,451	344,329	354,011	247,400
58.	麵 粉.	担	617,004	119,451	69,932	196,596	289,747	798,031
59.	鮮 牛 羊 猪 肉.	,,	141,151	181,573	117,740	214,852	305,714	395,521

物 量 表 (民國元年—十六年) (續)

in China (1912—1927) (Continued)

份										Year
七 年	八 年	九 年	十 年	十一年	十二年	十三年	十四年	十五年	十六年	列號
1918	1919	1920	1921	1922	1923	1924	1925	1926	1927	No.
1,708,149	1,477,433	1,970,187	1,886,398	2,377,443	3,108,682	3,202,352	3,002,826	3,084,722	4,014,027	40.
93,483	38,510	19,103	35,157	44,385	29,324	27,170	18,913	14,321	12,784	41.
27,745	67,203	69,654	25,817	38,760	89,001	147,031	65,858	192,230	339,672	42.
60,994	83,470	53,756	79,259	84,110	70,394	73,086	90,496	97,139	91,935	43.
3,193	6,568	2,287	8,225	5,138	7,076	7,961	12,793	10,140	9,954	44.
23,327	27,990	16,874	31,411	20,792	29,357	20,064	33,034	30,214	24,693	45.
26,925	21,030	28,142	16,442	17,573	16,424	15,438	11,519	6,078	13,794	46.
59,444	62,156	66,882	66,444	66,672	79,144	54,913	59,031	62,839	57,751	47.
2,277,167	2,361,633	1,713,104	1,148,357	1,480,196	2,126,928	2,121,470	1,989,302	2,667,229	2,469,734	48.
590,627	1,224,173	826,272	461,661	383,521	467,140	672,268	588,062	822,725	591,668	49.
488,852	613,455	540,716	419,549	745,565	836,887	896,038	894,073	748,184	901,294	50.
162,881	164,544	69,118	66,125	64,056	96,348	114,856	92,555	57,804	78,497	51.
17,121	21,199	13,697	18,928	17,777	19,374	19,318	16,009	18,236	19,194	52.
34,559	39,464	37,453	42,824	30,946	28,495	27,322	31,295	38,711	32,821	53.
14,292	26,277	25,900	29,155	36,585	21,197	24,614	22,611	26,659	25,760	54.
46,826	45,132	67,736	75,848	64,664	75,605	45,936	45,743	41,722	38,761	55.
302,431	794,388	745,816	484,084	708,411	752,900	710,340	1,001,682	993,531	756,420	56.
209,867	346,121	646,700	1,180,714	1,181,980	1,101,049	944,253	784,509	758,760	602,816	57.
2,011,809	2,694,271	3,960,779	2,047,004	593,255	131,553	157,285	288,060	153,182	149,066	58.
293,015	381,925	321,450	283,778	222,306	295,576	257,832	219,012	255,412	239,430	59.

中國輸出

Table of Export Quantities

列號 No.	物 名 Description of Goods	單位 Unit	年					
			民國元年 1912	二 年 1913	三 年 1914	四 年 1915	五 年 1916	六 年 1917
60.	魚 介	担	154,113	210,308	216,579	235,386	191,644	253,342
61.	通心粉, 粉 絲	”	271,564	320,421	268,546	323,541	269,009	237,875
62.	鮮 蔬 菜	”	725,485	782,797	719,182	662,286	679,599	698,524
63.	菓 品	”	774,033	774,874	690,527	739,866	1,377,477	921,549
64.	糖	”	323,655	109,159	142,801	247,123	191,663	231,532
65.	鹽	”	541,785	1,562,417	1,727,267	1,540,351	2,196,074	2,783,985
66.	酒 類	”	103,121	109,565	91,823	88,618	87,327	87,645
67.	紅 茶	”	644,328	542,105	613,296	771,141	648,228	472,272
68.	綠 茶	”	310,157	277,343	266,738	306,324	298,728	196,093
69.	紅 磚 茶	”	342,681	430,819	346,781	390,074	396,369	223,327
70.	綠 磚 茶	”	163,780	175,201	237,102	251,244	163,816	220,309
71.	炭	”	119,387	138,705	144,240	135,751	145,140	170,855
72.	瓦 器, 瓷 器, 陶 器	”	454,779	794,237	448,891	469,976	434,785	370,360
73.	蠟 燭	”	7,006	1,722	2,700	1,084	14,827	61,997
74.	紙 箔	”	51,007	50,949	70,152	86,163	70,773	65,378
75.	香 料	”	158,690	190,371	157,120	177,090	167,393	135,069
76.	印 刷 書 籍 等	”	4,488	6,158	6,400	7,138	6,967	5,430

物 量 表 (民國元年—十六年) (續)

in China (1912—1927) (Continued)

份										Year	列號
七 年	八 年	九 年	十 年	十一年	十二年	十三年	十四年	十五年	十六年	列號	
1918	1919	1920	1921	1922	1923	1924	1925	1926	1927	No.	
104,311	134,205	166,383	179,498	188,278	194,468	167,238	198,346	48,690	98,319	60.	
210,620	215,117	258,616	300,404	298,035	293,544	313,535	300,443	262,186	344,083	61.	
527,075	555,900	620,865	666,391	662,963	726,855	681,047	665,756	—	—	62.	
869,602	952,143	1,149,712	1,396,382	1,081,836	1,367,195	1,154,474	969,293	439,109	512,050	63.	
201,790	246,245	349,660	316,929	225,263	363,110	150,070	71,832	12,285	38,153	64.	
5,270,654	7,140,009	5,648,818	4,846,830	4,769,656	3,706,470	3,340,529	2,933,385	3,401,630	5,007,321	65.	
82,868	96,295	103,451	90,947	77,486	77,451	73,215	50,538	33,868	29,568	66.	
174,962	288,798	127,832	136,578	267,039	450,686	387,064	335,583	292,527	248,858	67.	
150,710	249,711	163,984	267,616	282,988	284,630	278,767	324,564	329,197	333,216	68.	
65,742	134,572	11,692	12,911	20,902	7,879	15,048	103,774	90,808	97,877	69.	
9,418	8,822	3	10,635	1,714	734	4,334	38,143	51,064	75,271	70.	
179,767	196,315	184,189	344,860	570,566	967,479	875,388	526,191	515,438	442,919	71.	
283,214	410,545	441,431	397,961	401,498	456,957	432,771	345,523	352,461	352,025	72.	
16,484	27,719	4,443	3,275	4,751	1,658	1,976	8,159	7,921	10,664	73.	
53,889	71,837	72,616	81,572	79,640	73,291	96,908	85,350	96,743	94,548	74.	
137,199	265,967	143,467	141,835	232,084	202,006	233,012	127,976	185,483	175,808	75.	
5,459	5,643	7,677	8,508	7,671	8,328	9,529	7,867	10,527	12,353	76.	

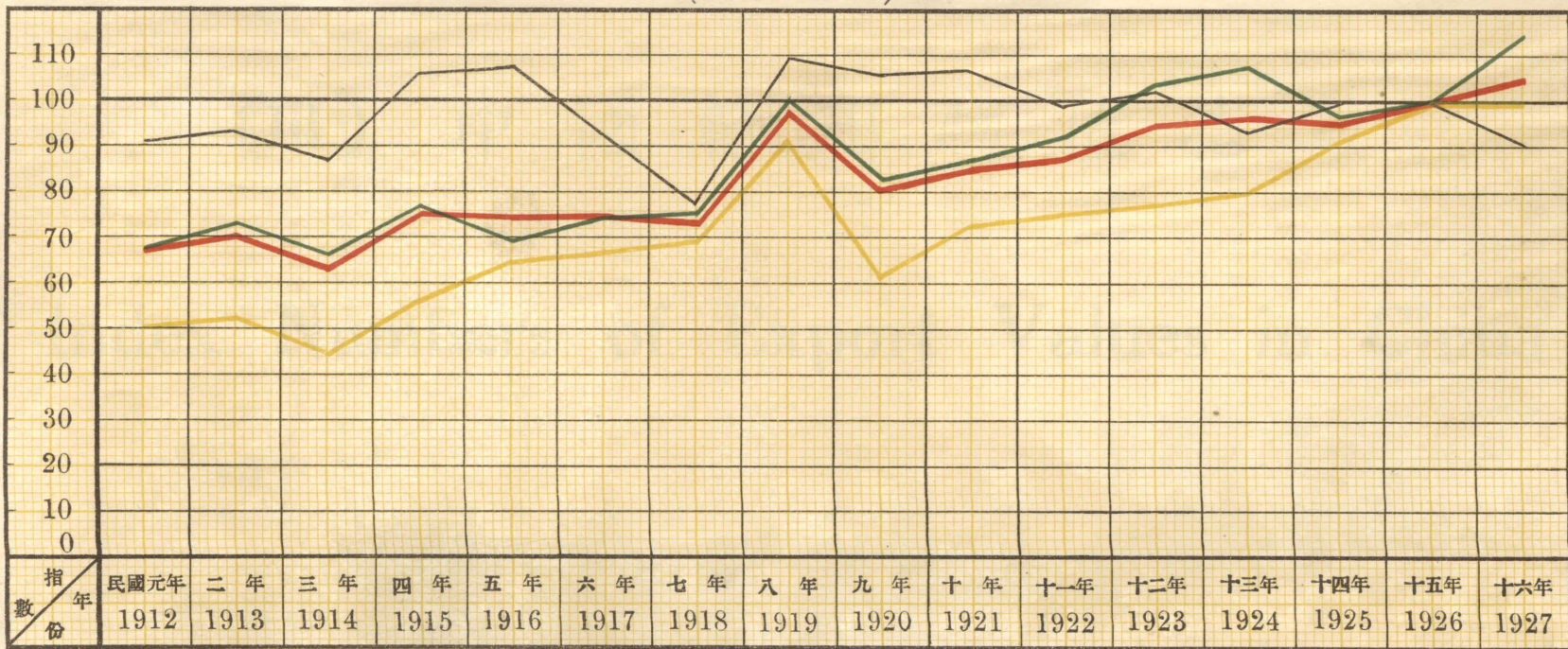
中國輸出物量指數表 (民國十五年—100)

Table of Index Numbers of Export Quantities in China (1926—100)

年 份 Year		原 料 品 Raw Material					生 產 品 Producers' Goods	消 費 品 Consumers' Goods	總 平 均 General Average
		農 產 Agricultural Products	動 物 Animal Products	林 產 Forest Products	礦 產 Mineral Products	平 均 Average			
民國元年	1912	62.5	126.6	71.1	47.4	67.8	50.9	90.1	66.8
二年	1913	63.3	156.1	81.5	64.8	73.8	52.2	93.3	70.8
三年	1914	55.9	139.9	66.2	68.6	66.8	44.7	86.8	63.8
四年	1915	67.9	151.2	64.2	63.2	76.3	56.3	106.8	75.9
五年	1916	58.0	155.2	61.5	66.7	69.6	64.7	107.3	74.9
六年	1917	60.3	154.1	65.6	89.9	74.2	67.4	90.6	74.6
七年	1918	65.7	139.2	65.4	82.3	75.9	68.9	77.6	73.3
八年	1919	97.2	141.7	92.7	78.1	100.2	91.7	108.9	98.2
九年	1920	76.4	104.8	84.5	98.4	83.0	61.7	106.0	80.7
十年	1921	80.8	125.8	159.1	75.0	86.9	72.5	106.4	85.8
十一年	1922	80.5	146.5	164.5	100.2	92.0	75.7	98.8	87.9
十二年	1923	94.2	135.4	202.8	109.8	103.5	77.2	102.0	94.6
十三年	1924	100.3	143.0	153.2	113.5	107.8	80.0	93.4	96.0
十四年	1925	88.7	134.0	119.0	107.7	96.4	91.8	99.9	95.5
十五年	1926	100.0	100.0	100.0	100.0	100.0	100.0	100.0	100.0
十六年	1927	112.1	132.6	92.0	116.7	114.0	98.8	90.0	104.6

中國輸出物量指數圖

Chart of Index numbers of Export Quantities in China.
(1926 = 100)



原料品

生產品

消費品

總平均

此
页
空
白

(III.) 中國輸出物值指數

Index Numbers of Export Values in China

中國輸出物

Table of Export Values

列號 No.	物 Description of Goods	單位 Unit	年						
			民國元年 1912	二 年 1913	三 年 1914	四 年 1915	五 年 1916	六 年 1917	
A. 原料品									
I. 農 產									
1.	白絲	担	7,919,621	4,879,365	2,811,367	2,774,112	2,760,703	2,190,748	
2.	白經絲	"	10,457,372	10,547,082	5,552,127	13,371,502	9,062,008	9,660,543	
3.	黃絲	"	5,906,131	4,866,266	4,439,073	3,936,142	4,563,117	4,532,552	
4.	黃經絲	"	425		7,347	526,056	1,078,427	714,629	
5.	米	"	133,001	230,072	83,096	73,554	80,143	130,266	
6.	玉蜀黍	"	126,319	97,106	864,306	994,756	47,444	70,695	
7.	小麥	"	3,838,452	4,761,505	3,850,179	4,061,588	2,223,133	3,276,805	
8.	麩皮	"	848,256	1,163,187	453,498	1,004,711	342,208	430,653	
9.	花生	"	3,158,081	4,609,973	2,087,389	1,119,832	803,477	355,648	
10.	菜子	"	2,598,807	1,941,934	2,733,307	3,182,087	2,007,595	1,590,833	
11.	苳藤	"	11,965,845	12,372,194	6,355,317	9,555,965	6,997,751	1,100,536	
12.	白苳	"	902,710	274,019	147,619	252,670	314,422	472,020	
13.	黃苳	"	15,746,284	16,480,210	19,019,366	16,866,118	13,786,993	15,274,479	
14.	豌豆	"	13,301	8,003	746,893	1,032,626	1,005,158	1,048,385	
15.	棉花	"	17,251,629	16,586,631	12,628,870	14,041,280	17,627,080	20,696,104	
16.	紫藤	"	277,791	715,306	343,071	482,326	493,970	451,935	
17.	火藤	"	642,181	626,033	678,764	850,822	1,699,371	1,645,286	
18.	苳藤	"	2,322,773	2,557,065	1,758,669	2,379,337	2,881,075	3,692,218	
19.	煙類	"	2,978,370	2,558,932	2,418,145	3,133,451	3,044,771	3,532,138	
20.	豆餅	"	17,642,648	24,962,787	22,021,571	20,706,181	26,122,751	23,758,075	

值 表 (關兩) (民國元年—十六年)
in China (HK. Tls.) (1912—1927)

份										Year.	列號
七 年	八 年	九 年	十 年	十 一 年	十 二 年	十 三 年	十 四 年	十 五 年	十 六 年	列號	
1918	1919	1920	1921	1922	1923	1924	1925	1926	1927	No.	
2,066,366	2,242,541	1,953,815	1,365,379	1,664,818	2,184,718	1,706,487	1,650,770	1,481,000	2,581,977	1.	
9,059,046	10,408,992	5,686,973	6,475,951	10,342,966	9,933,428	7,039,999	10,490,668	8,718,101	8,294,434	2.	
4,080,101	5,842,445	4,791,853	6,191,984	6,306,801	6,138,630	6,557,016	5,371,774	5,861,137	6,780,588	3.	
679,247	693,310	703,358	721,788	478,234	980,042	840,826	860,061	1,162,784	259,113	4.	
116,088	5,144,656	1,058,768	132,997	222,111	337,292	226,828	209,736	203,627	547,905	5.	
131,086	1,162,359	695,714	104,924	411,897	710,290	559,803	645,032	814,019	399,796	6.	
4,021,652	10,075,281	25,394,864	16,886,090	4,235,481	2,173,166	541,089	824,829	20,467	2,181,248	7.	
1,595,203	2,186,999	2,579,433	4,343,108	4,623,625	4,980,932	6,271,598	6,518,970	6,959,951	7,515,752	8.	
160,571	527,264	438,637	1,666,804	1,986,563	3,998,706	4,449,957	4,335,953	5,068,435	5,186,994	9.	
2,279,718	2,691,953	1,004,608	4,396,873	2,341,784	2,003,944	2,048,931	3,459,548	7,466,973	2,202,943	10.	
1,173,384	15,577,268	10,830,070	8,811,626	7,451,874	12,161,345	6,495,692	4,117,681	7,223,434	4,764,147	11.	
1,292,575	1,759,911	437,082	537,352	692,908	717,690	1,041,771	676,586	664,125	879,827	12.	
14,339,023	28,775,023	22,359,182	28,462,029	38,351,769	44,666,934	65,325,478	62,412,546	64,181,009	82,947,575	13.	
654,253	1,334,414	781,201	968,120	963,265	367,198	483,311	802,737	707,385	1,595,056	14.	
38,106,962	30,789,728	9,582,634	17,256,953	23,752,171	33,927,213	42,284,380	31,809,036	30,881,660	49,208,486	15.	
459,839	451,210	159,940	168,874	205,720	197,215	160,780	1,341,271	977,131	1,599,445	16.	
1,817,771	1,041,025	1,356,503	1,286,724	1,541,827	1,606,573	2,231,943	2,584,350	2,467,543	2,908,099	17.	
3,688,632	2,872,688	2,962,370	2,939,664	3,166,421	2,933,032	5,072,729	3,846,352	3,963,379	3,842,867	18.	
4,070,882	7,127,138	6,579,244	5,201,488	5,653,184	5,786,881	5,552,908	6,165,344	4,240,378	4,647,522	19.	
29,882,829	11,173,118	11,959,107	19,524,852	49,008,955	56,866,201	50,897,325	49,469,324	70,009,382	60,777,391	20.	

中國輸出物
Table of Export Values

列號 No.	物 名 Description of Goods	單位 Unit	年					
			民國元年 1912	二 年 1913	三 年 1914	四 年 1915	五 年 1916	六 年 1917
21.	花生仁	担	441,809	422,225	2,977,055	1,006,382	1,812,251	1,656,220
22.	菓子餅	”	851,616	419,248	394,776	491,739	320,697	602,933
	2. 動物							
23.	牛	匹	2,900,022	3,078,497	2,095,288	1,869,252	1,641,942	1,122,680
24.	猪	隻	2,219,361	2,720,544	2,306,472	2,517,911	2,365,998	2,331,627
25.	家禽	”	592,454	632,770	603,886	792,485	833,764	723,148
26.	猪鬃	担	3,741,121	4,435,336	4,439,963	4,875,135	5,534,684	6,171,638
27.	鷄鴨鵝毛	”	1,239,220	1,484,857	1,041,668	599,550	772,529	803,508
28.	生水黃牛皮	”	8,768,669	15,184,344	14,255,388	16,817,691	17,581,162	17,367,572
29.	生馬驢騾皮	”	82,926	245,821	235,220	302,133	541,254	703,832
30.	羊毛	”	6,863,850	6,656,455	7,684,808	12,396,469	12,194,665	12,300,452
31.	頭髮	”	1,288,691	1,058,357	381,915	338,483	394,949	502,762
	3. 林 產							
32.	桂皮	”	1,173,626	1,325,477	781,388	738,910	585,334	407,623
33.	輕木料	平方尺	604,159	839,645	603,316	683,775	783,868	999,782
34.	杉木	根	1,546,256	1,405,670	1,080,542	972,497	758,638	940,774
	4. 鑛 產							
35.	生鐵	担	456,030	609,744	666,082	698,128	915,104	1,018,479
36.	鉛	”	99,760	130,928	210,493	2,728	511,476	774,659
37.	鋅	”	112,561	110,503	85,400	127,498	16,929	7,126
38.	錫	”	11,711,417	10,916,906	7,978,558	9,246,812	8,630,161	12,204,877
39.	鋼鐵	”	209,346	1,320,217	1,287,141	2,482,469	5,174,974	5,288,786

值 表 (關兩) (民國元年—十六年) (續)

in China (HK. Tls.) (1912—1927) (Continued)

份										Year.	列號 No.
七 年 1918	八 年 1919	九 年 1920	十 年 1921	十一年 1922	十二年 1923	十三年 1924	十四年 1925	十五年 1926	十六年 1927		
2,192,592	5,323,075	5,610,548	5,459,608	4,806,196	8,047,404	16,958,063	12,937,318	13,465,727	11,158,570	21.	
507,820	737,650	474,592	846,314	695,019	574,092	812,959	1,119,207	1,593,410	1,001,146	22.	
864,389	878,082	2,131,192	1,454,566	1,544,941	1,586,413	1,306,208	746,085	410,136	691,297	23.	
2,113,519	2,269,450	2,212,576	2,507,741	2,875,798	3,043,517	2,887,187	2,163,357	1,257,186	2,610,244	24.	
663,255	663,806	705,196	853,714	926,119	907,956	1,152,863	620,758	382,210	877,259	25.	
6,682,164	1,748,890	6,224,289	4,219,478	6,303,783	7,757,992	8,742,392	9,556,995	10,468,972	9,290,009	26.	
463,798	1,027,678	1,034,238	769,498	1,268,231	1,255,862	2,047,284	2,424,156	2,208,443	2,039,561	27.	
13,470,676	10,361,381	8,215,379	6,532,957	7,268,631	9,265,965	6,344,210	7,616,578	8,021,898	10,136,970	28.	
665,527	510,335	397,767	436,298	226,378	546,161	611,428	769,180	956,641	1,051,662	29.	
12,238,731	13,957,517	5,044,136	13,298,190	15,634,634	12,879,928	17,471,105	18,819,442	9,732,902	18,091,978	30.	
337,710	638,191	580,877	670,389	827,906	983,463	1,136,349	1,300,234	1,587,747	1,146,166	31.	
299,892	928,254	557,914	326,847	699,966	568,466	879,320	641,555	1,152,686	736,926	32.	
1,373,897	1,351,292	1,568,456	3,047,760	4,382,769	11,745,830	2,994,017	2,811,468	1,455,848	876,704	33.	
1,763,691	1,791,991	3,107,371	8,250,839	8,177,257	9,034,231	9,465,763	5,784,097	5,579,923	8,296,429	34.	
1,359,596	2,402,524	2,611,760	1,510,687	1,886,125	1,956,268	2,297,921	1,952,414	1,348,784	1,390,040	35.	
49,158	6,698	135,766	358,529	290,975	278,331	409,042	572,945	729,230	283,006	36.	
2,739	34	156,796	180,510	697,303	694,735	222,641	399,786	279,642	61,549	37.	
11,009,067	8,428,133	11,098,167	6,001,458	8,302,161	7,875,430	9,087,868	12,064,645	8,738,393	8,346,380	38.	
16,731,097	8,175,024	7,284,318	5,386,575	6,502,266	6,792,880	8,980,192	4,221,871	4,415,173	5,513,738	39.	

中國輸出物

Table of Export Values

列號 No.	物 名 Description of Goods	單位 Unit	年					
			民國元年 1912	二 年 1913	三 年 1914	四 年 1915	五 年 1916	六 年 1917
40.	煤	噸	3,362,609	6,592,078	8,973,593	6,074,666	5,737,691	6,276,559
41.	焦煤	,,	57,730	43,567	86,755	69,784	97,468	575,810
	B. 生 產 品							
42.	棉紗	担	35,141	16,721	46,979	293,993	181,016	450,201
43.	白纈絲	,,	34,377,497	45,602,397	37,384,485	40,189,097	53,770,546	53,301,251
44.	黃纈絲	,,	1,073,020	446,123	1,267,413	1,842,561	1,742,262	2,735,911
45.	野蠶纈絲	,,	3,546,598	184,859	26,327	4,962,722	4,242,335	5,091,092
46.	熟皮類	,,	732,647	593,280	598,509	775,320	1,247,933	3,060,050
47.	上等紙	,,	1,450,990	1,549,347	381,915	1,228,889	1,044,411	1,029,043
48.	荳油	,,	3,949,829	3,732,012	4,966,470	7,481,165	11,833,167	18,196,125
49.	花生油	,,	3,552,069	2,832,998	2,798,997	3,431,960	6,000,494	5,189,839
50.	桐油	,,	5,823,204	4,001,503	3,745,219	3,012,343	5,511,418	4,835,908
51.	柏油	,,	2,333,759	2,266,961	2,075,020	1,962,179	3,011,695	1,782,938
52.	漆	,,	845,966	841,307	794,122	725,361	788,658	650,738
	C. 消 費 品							
53.	緞	,,	15,335,859	20,100,092	15,562,386	21,558,073	20,019,966	17,229,766
54.	夏布	,,	2,012,927	1,566,305	1,422,727	1,318,661	1,710,336	1,940,452
55.	土布	,,	2,328,099	2,358,551	1,814,013	2,270,460	2,888,454	2,912,371
56.	蛋白黃 (冰凍在內)	,,	2,321,544	3,550,610	4,216,321	5,740,867	9,360,640	12,447,773
57.	鮮皮鹹蛋	千個	2,369,946	2,788,061	3,003,644	2,685,419	2,970,837	1,870,297
58.	麵粉	担	3,165,500	516,997	339,839	697,032	1,141,707	2,292,382
59.	鮮牛、羊、猪肉	,,	1,438,531	1,743,351	1,233,552	1,918,918	2,580,608	2,984,081

值 表 (關兩) (民國元年—十六年) (續)

in China (HK. Tls.) (1912—1927) (Continued)

份										Year.
七 年	八 年	九 年	十 年	十一年	十二年	十三年	十四年	十五年	十六年	No.
1918	1919	1920	1921	1922	1923	1924	1925	1926	1927	列號
8,146,896	7,257,876	12,211,629	11,227,515	14,900,263	20,545,286	20,539,420	20,014,371	26,188,701	29,408,893	40.
1,145,837	412,805	202,543	413,898	484,778	359,778	320,386	243,681	208,421	165,459	41.
1,000,497	2,695,863	2,901,876	1,175,796	1,668,794	4,369,860	7,513,126	3,772,643	10,811,954	19,769,195	42.
47,769,888	69,364,080	46,375,717	72,479,303	99,057,596	92,071,908	74,308,124	96,774,863	103,363,831	90,017,729	43.
2,108,064	3,480,811	1,568,892	6,419,702	4,170,758	7,461,344	6,185,665	10,857,011	9,439,502	8,161,187	44.
7,671,002	9,140,511	5,939,809	16,753,949	14,007,420	19,451,244	10,275,360	13,951,454	13,796,698	11,632,609	45.
1,136,624	816,974	1,144,050	793,442	753,336	650,502	669,209	406,198	284,660	642,137	46.
1,181,818	1,171,783	1,192,543	1,418,611	1,293,907	1,796,670	993,918	1,250,818	1,698,404	1,532,291	47.
24,981,249	21,060,878	11,794,624	9,735,791	12,294,006	17,688,623	20,483,525	20,387,262	29,992,753	27,683,515	48.
7,171,895	13,949,441	9,315,768	4,513,007	4,341,290	6,175,123	8,451,770	7,635,478	10,766,303	8,600,529	49.
5,975,926	7,960,968	6,739,191	5,466,430	10,888,130	17,477,421	17,714,713	17,450,104	14,962,313	21,970,947	50.
2,123,869	1,979,333	789,317	757,156	668,195	1,086,138	1,330,404	1,157,588	795,507	1,083,111	51.
1,004,739	1,170,859	683,390	1,260,325	1,673,025	1,556,459	1,340,864	800,931	1,186,179	1,566,033	52.
18,911,247	23,260,228	24,317,477	30,271,652	23,631,284	24,548,608	22,300,873	23,202,322	30,857,682	25,170,934	53.
1,915,812	3,138,082	3,593,634	3,626,334	3,812,027	2,539,706	3,543,932	3,507,481	5,487,885	5,354,744	54.
2,714,705	2,965,372	4,217,146	4,670,884	4,034,020	4,704,041	2,924,649	2,918,992	2,749,601	2,507,510	55.
9,497,488	22,371,213	16,462,455	13,181,026	16,998,968	18,131,352	21,630,304	25,331,723	20,693,481	26,147,828	56.
1,555,727	2,561,281	4,994,916	11,516,173	12,956,271	11,490,624	9,892,860	7,680,807	8,480,349	7,378,474	57.
8,410,557	10,872,318	18,251,722	9,366,254	3,654,810	782,788	713,963	1,303,191	697,077	702,729	58.
2,706,870	3,849,667	3,274,394	2,569,281	1,824,391	2,430,534	3,039,167	2,657,863	3,085,476	3,783,039	59.

中國輸出物

Table of Export Values

列號 No.	物 名 Description of goods	單位 Unit	年					
			民國元年 1912	二 年 1913	三 年 1914	四 年 1915	五 年 1916	六 年 1917
60.	魚介	担	1,601,420	1,877,513	1,781,643	1,759,212	1,779,745	1,776,467
61.	通心粉, 粉絲	,,	2,760,336	2,972,740	2,125,074	2,765,573	2,152,709	1,878,481
62.	鮮蔬菜	,,	1,285,338	1,498,508	1,204,383	1,220,865	1,194,069	1,559,171
63.	菓 品	,,	3,138,570	3,039,823	3,209,667	3,183,461	4,000,814	3,813,219
64.	糖	,,	1,331,795	448,589	588,878	1,214,135	1,031,571	1,248,131
65.	鹽	,,	161,869	994,181	838,896	1,072,863	1,206,268	1,026,318
66.	酒 類	,,	525,151	585,583	500,156	400,341	485,877	487,339
67.	紅 茶	,,	15,751,876	14,324,093	16,203,581	27,596,791	18,970,992	12,395,822
68.	綠 茶	,,	11,036,391	10,889,666	10,785,584	15,250,729	11,231,307	8,966,112
69.	紅磚茶	,,	5,087,989	6,773,010	6,711,019	8,883,090	7,976,736	4,962,326
70.	綠磚茶	,,	1,646,072	1,674,092	2,323,259	2,786,774	1,742,479	2,545,768
71.	炭	,,	139,236	146,095	202,780	184,871	193,006	212,951
72.	瓦器, 瓷器, 陶器	,,	1,933,888	2,146,713	1,938,378	2,536,441	2,879,480	2,455,764
73.	蠟 燭	,,	125,294	27,611	44,885	18,214	394,967	1,558,497
74.	紙 箔	,,	680,712	686,097	965,986	2,078,303	1,306,468	1,217,517
75.	香 料	,,	1,735,400	1,781,325	1,165,364	1,249,283	1,052,762	1,006,506
76.	印刷書籍等	,,	223,512	309,763	344,964	404,772	407,601	319,355

值 表 (關兩) (民國元年—十六年) (續)
in China (HK. Tls.) (1912—1927) (Continued)

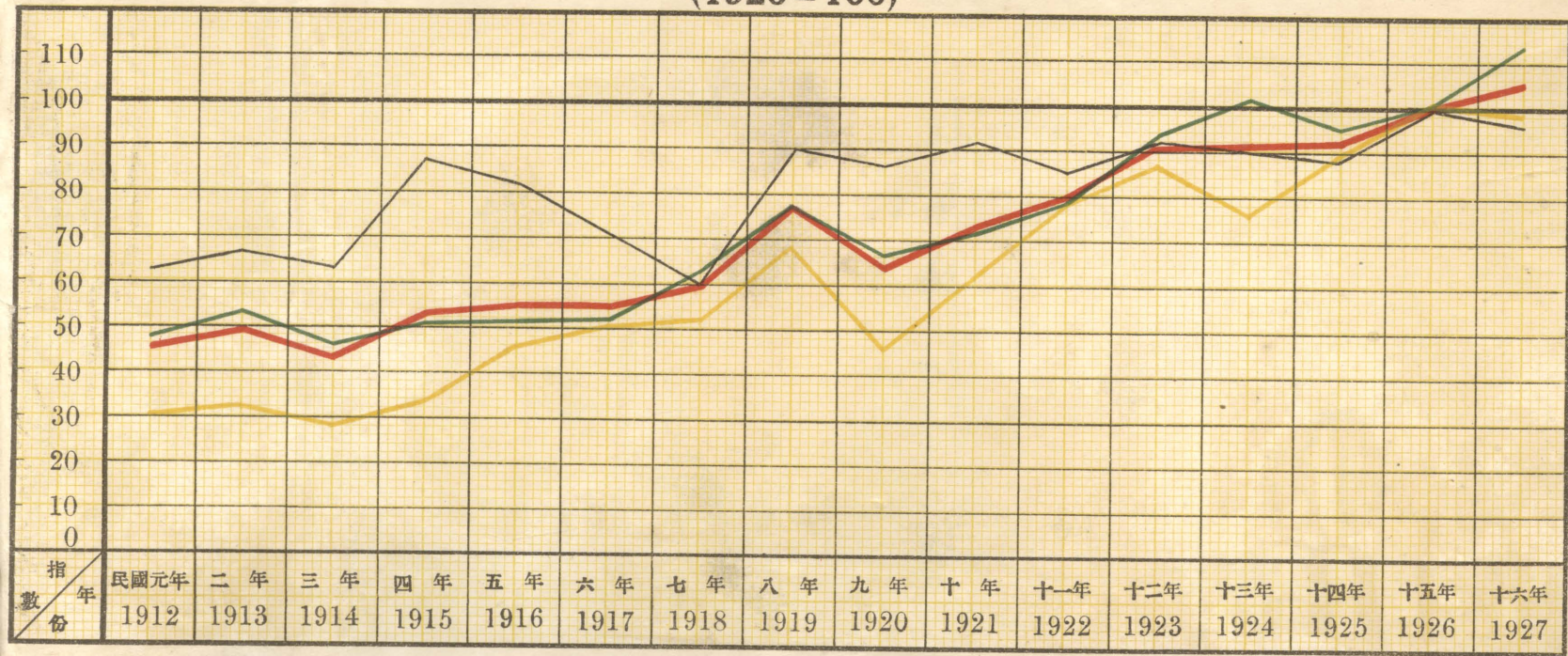
份										Year.	No.
七 年	八 年	九 年	十 年	十一年	十二年	十三年	十四年	十五年	十六年	No.	
1918	1919	1920	1921	1922	1923	1924	1925	1926	1927	列號	
1,122,918	1,201,540	1,651,158	2,184,683	2,170,163	2,325,578	2,414,935	1,684,610	649,447	1,377,447	60.	
1,744,811	1,630,350	2,333,817	3,141,564	3,089,510	3,229,461	3,911,330	3,769,843	3,374,329	5,378,633	61.	
968,333	1,138,990	1,233,187	1,455,480	1,390,070	1,724,618	1,823,821	1,666,649	—	—	62.	
3,270,567	3,555,448	4,689,329	6,589,967	5,235,844	6,138,466	6,141,810	5,472,091	3,317,133	4,193,117	63.	
993,236	1,287,809	3,086,787	2,388,761	1,625,457	2,452,184	1,092,919	485,268	84,942	227,709	64.	
1,813,145	3,260,877	1,729,399	1,547,897	1,493,728	1,769,922	1,580,980	1,232,211	3,604,323	1,572,243	65.	
510,568	662,644	724,113	609,403	554,802	608,232	612,661	433,639	322,328	250,952	66.	
5,731,286	8,796,928	3,187,793	3,667,914	6,950,518	13,991,559	11,869,624	9,700,028	9,336,780	9,377,346	67.	
7,043,983	11,055,610	5,359,558	8,558,759	9,671,194	8,360,748	8,295,505	9,593,321	12,340,596	15,344,829	68.	
1,153,372	2,345,258	300,607	195,290	286,660	149,033	218,796	2,021,897	3,033,917	3,749,079	69.	
109,072	108,766	38	148,335	25,803	9,642	56,949	495,859	526,505	1,147,605	70.	
237,688	238,034	223,280	457,546	824,220	1,451,044	1,544,339	966,912	807,894	702,231	71.	
2,161,409	4,533,052	5,623,664	5,277,304	3,648,775	4,249,412	4,001,866	3,058,333	2,901,423	2,799,560	72.	
422,847	558,200	81,517	80,719	113,541	26,752	37,538	141,508	130,550	187,976	73.	
1,012,785	1,678,180	1,718,944	1,929,061	1,566,161	1,413,946	2,135,537	2,046,994	1,985,106	2,182,679	74.	
802,711	1,480,969	899,618	722,271	1,121,636	1,023,031	1,482,164	876,793	1,448,959	1,124,943	75.	
325,029	330,128	405,072	507,231	458,223	521,719	615,335	503,567	691,553	783,653	76.	

中國輸出物值指數表 (民國十五年—100)

Table of Index Number of Export Value in China (1926—100)

年 份 Year	原 料 品 Raw Materials					生 產 品 Producers' Goods	消 費 品 Consumers' Goods	總 平 均 General Average
	農 產 Agricultural Products	動 物 Animal Products	林 產 Forest Products	礦 產 Mineral Products	平 均 Average			
民國元年 1912	44.5	79.2	40.6	38.2	47.4	29.3	62.3	44.7
二年 1913	46.7	101.5	43.6	47.1	52.6	31.5	66.0	48.7
三年 1914	38.8	94.5	30.1	46.0	45.6	27.4	62.6	43.3
四年 1915	42.8	115.8	29.2	44.7	50.6	33.3	86.8	52.4
五年 1916	41.6	119.6	25.9	50.3	50.8	45.3	81.0	55.0
六年 1917	40.7	120.1	28.6	62.5	51.8	48.8	71.0	54.6
七年 1918	51.4	107.2	41.9	91.9	62.1	51.8	59.9	58.7
八年 1919	76.0	100.1	49.7	63.8	76.3	67.1	90.0	76.2
九年 1920	61.9	75.9	63.9	80.5	65.9	46.1	86.3	63.9
十年 1921	68.8	87.8	141.9	59.9	71.5	61.3	91.3	72.3
十一年 1922	71.0	105.3	161.8	78.9	78.0	76.5	85.3	79.0
十二年 1923	84.6	109.1	260.6	91.9	92.7	86.1	90.9	90.3
十三年 1924	95.6	119.0	162.9	99.9	100.4	75.8	89.1	90.7
十四年 1925	88.9	125.7	112.8	94.2	94.2	88.5	88.2	91.3
十五年 1926	100.0	100.0	100.0	100.0	100.0	100.0	100.0	100.0
十六年 1927	109.7	132.0	121.0	107.8	112.2	97.7	96.7	104.8

中國輸出物值指數圖
 Chart of Index numbers of Export Values in China.
 (1926 = 100)



原料品

生產品

消費品

總平均

上海图书馆藏书



A541 212 0019 44468

