

時

報





時

報

(1)

二七

# 時報

## EASTERN TIMES

今日張三第洋分發

時報 一千七百三十七號

去年今日

宣統元年閏二月廿七日

剪杭紡... 九... 紗... 杭... 本... 報... 館... 址... 上海四馬路廣智書局

### 上海股票交通公司 廣告

本公司定於三月廿三日在九江路本公司開股東會...

### 中國信益水火保險有限公司開股東會廣告

本公司定於三月廿三日在九江路本公司開股東會...

### 華華製革廠發給官利 廣告

本廠定於三月初一發給官利...

### 域外小說集第一冊

兒童最喜之品

### 免童最喜之品

兒童最喜之品

### 宋拓龍藏寺碑

總發行所 上海望平街有正書局

### 高等數學四原原理

總發行所 上海望平街有正書局

### 上海皮商公會廣告

本公會定於三月廿三日在九江路本公司開股東會...

### 信成銀行發息廣告

本行定於三月初一發給官利...

### 高嘯桐先生追悼會

定於三月廿三日在九江路本公司開股東會...

### 杭州通益公紡織公司 廣告

本公司定於三月廿三日在九江路本公司開股東會...

### 陰新太和館 廣告

本館定於三月初八日開張廣告

### 本館告白刊例

第一日每行四角... 第二日每行三角... 第三日每行二角...

### 上海大清外銀行發給利息廣告

本月二十五日起發給光緒三十四年月份老股官利...

### 大清光緒新法令

光緒三十三年三月廿七日

### 新集約章大全

全書四十八冊

### 海州海豐越林公司發給利息廣告

本公司定於三月廿三日在九江路本公司開股東會...

### 甯紹商輪船公司代收股款廣告

本公司定於三月廿三日在九江路本公司開股東會...

### 購執緒朝大清會館諸君鑒

本會定於三月初八日開張廣告

### 棋盤街中國圖書公司

總發行所南洋官書局







論吾國資本家創設大公司合辦

延長石油

(九九)

自延安石油發現以來中外人士莫不震驚以為其油質之佳...

一、油田面積之廣大 產油山邊之地質均係藍灰色水成...

鑿穿從此洪水滔滔為患甚鉅廠中之日夜工作者皆此水...

倫敦自治政府

調查

該局應辦之事項分爲二十一項專員分理各專員亦可再...

一、等副官每年自二百磅至三百磅不等 二、等副官每年自一百五十磅至二百磅不等...

論圓半銀幣合銀一兩之制

來稿

自前幣制者漸趨重圓制而又不欲大昔主用兩者之意...

一、圓半銀幣之優點 二、圓半銀幣之缺點 三、圓半銀幣之實施...

梅花落

一百七十六

薩克森道你府上可不是還有個化學試驗房嗎波蘭道小...

協泰洋行貨號特別廣告 凡購此藥必須認明商標...















地方要聞

直隸諮議局籌辦處紀事

直隸諮議局籌辦處前據順直各屬中送調查選舉人名冊其有選舉資格者計共十七萬餘人...

廣東諮議局籌辦處紀事

關於解職諮議局選舉章程之稟批 南海河運員張令頃呈請諮議局稟知縣奉憲台札發各屬選舉章程細心研究...

湖南諮議局籌辦處近事

常德武陵研究所近日電達籌辦處以吃煙人現已遵戒未斷者應否得有選舉權...

直隸政界近聞

直隸督憲趙帥以憲政重要京師既有編查館以爲各省之綜核直省爲首善之區尤應格外鄭重...

甯屬初選人名單

桃源初選定額十名實到一千八百零六人九十一票爲當選得當選五人...

江甯判定私開票之罰金

江甯初選十五日在江甯開票因初選票將票單交付管理員章君被其私開票選舉人聯名向府憲控告...

湖北消息

鄂省督憲長官在鄂有所謂免除商會三區一節...

湖南消息

湖南消息 湘省承辦各屬初選...

南京消息

南京消息 上元縣屬觀音閣鄉...

地方通電

鄂省督憲長官在鄂有所謂免除商會三區一節...

蘇州消息

蘇州消息 直隸補道馮君...

時評二

商辦鐵路有益於國家而無損於郵部者也而郵部必欲攔阻官辦此何意也...

時評一

供安政府所發各縣請示一函分任各分提研訊明確供詳辦仍嚴緝逃犯...

蘇州消息

蘇州消息 直隸補道馮君...

時評二

商辦鐵路有益於國家而無損於郵部者也而郵部必欲攔阻官辦此何意也...

時評一

供安政府所發各縣請示一函分任各分提研訊明確供詳辦仍嚴緝逃犯...

Advertisement for 'Shi Bao' (時報) newspaper, including subscription information and contact details.





本埠新聞

續紀蘇省鐵路股東會

廿六日上午十時蘇省鐵路股東會先由許協理報告昨...

曹秉仁

一千三百六十八權

陶澍

一千三百一十權

郵傳部照會蘇路公司文

為照會事路政司案呈皇統...

及西安以西各幹線擬即由臣部次第勸明奏辦

除仍俟勸辦委員將洛潼路線圖說呈核詳...

總工程師南區

分辦處正副區長自湖北巡警總隊官陳翰卿在馬頭...

新任縣官

日前本縣縣官劉君勤赴任...

江督批示

滬甯火車因於二月十一日駛至新豐西...

中國公學

中國公學於月前上稟直督請補助經費...

滬甯火車

滬甯火車因於二月十一日駛至新豐西...

滬甯火車

滬甯火車因於二月十一日駛至新豐西...

滬甯火車

滬甯火車因於二月十一日駛至新豐西...

滬甯火車

滬甯火車因於二月十一日駛至新豐西...

英租界山兩路

英租界山兩路...

滬甯火車

滬甯火車因於二月十一日駛至新豐西...

滬甯火車

滬甯火車因於二月十一日駛至新豐西...

滬甯火車

滬甯火車因於二月十一日駛至新豐西...

滬甯火車

滬甯火車因於二月十一日駛至新豐西...

滬甯火車

滬甯火車因於二月十一日駛至新豐西...

滬甯火車

滬甯火車因於二月十一日駛至新豐西...

滬甯火車

滬甯火車因於二月十一日駛至新豐西...

滬甯火車

滬甯火車因於二月十一日駛至新豐西...

滬甯火車

滬甯火車因於二月十一日駛至新豐西...

滬甯火車

滬甯火車因於二月十一日駛至新豐西...

滬甯火車

滬甯火車因於二月十一日駛至新豐西...

滬甯火車

滬甯火車因於二月十一日駛至新豐西...

滬甯火車

滬甯火車因於二月十一日駛至新豐西...

滬甯火車

滬甯火車因於二月十一日駛至新豐西...

滬甯火車

滬甯火車因於二月十一日駛至新豐西...

滬甯火車

滬甯火車因於二月十一日駛至新豐西...

滬甯火車

滬甯火車因於二月十一日駛至新豐西...











### 高輝四川鐵路公司招股

本公司招股定於本月二十日開辦... 凡欲認購者請向本公司經理處...

### 飲酒愈病之碼據

酒能傷身亦能衛生... 凡欲飲酒者請認明此碼據...

### 辦香廣製半夏

此藥能治一切咳嗽... 凡欲購買者請認明此商標...

### 中野醫院

本院設有內科、外科、婦科、兒科... 凡有疾苦者請速來院診治...

### 投拿駱榮賞格

凡有知悉投拿駱榮下落者... 賞格一千元...

### 肝氣立愈將軍丹

此丹專治肝氣鬱結... 凡有肝氣者請速服此丹...

### 京都天寶齋

本齋專辦各省名產... 凡欲購買者請認明此商標...

### 精印鉛板大字二十四史

本館精印二十四史... 凡欲購買者請認明此商標...

### 集成新集光緒朝東華錄

本館新集光緒朝東華錄... 凡欲購買者請認明此商標...

### 第三次出售廉價預約券

本館第三次出售廉價預約券... 凡欲購買者請認明此商標...

### 預備立憲公會出版書廣告

本會出版之書... 凡欲購買者請認明此商標...

### 除根不復服之無效退回原洋

本藥除根不復服... 凡有疾苦者請速來藥房...

### 谷丹育麟聖品

此丹專治育麟... 凡有育麟者請速服此丹...

### 上海三馬路

本館設在上海三馬路... 凡欲購買者請認明此商標...



















林管種書目 中下每冊四角半...

洋馬源昌珍珠號 上海英大馬路...

上海英大馬路 洋馬源昌珍珠號...

第一靈驗耳聾聖品 凡患耳聾...

克魯森電燈公司 本行專製各種電燈...

租招廉從棧洋 行洋利達寶...

KONJI-SUI 立止牙痛神藥...

竹筒齋二十四史半價出售...

天津人京北 諸君注意...

新良改 各色糖果...

斷癮一瓶 止咳化痰靈...

創辦家畜診所 專治各種家畜疾病...

崔氏辦香總發行所 燕窩生髮固髮...



地方要聞

再紀甯垣私開票區之訴訟

江甯縣初選舉當選人章廣祺因充事務所監察員先期私開投票區...

四川諮議局籌辦處紀事

諮議局籌辦處正月派赴各州縣之司選員本係法政畢業學生與自治畢業學生...

湖南諮議局籌辦處近事

諮議局籌辦處日前奉到憲政草案札以天知上海等處辦理地方自治...

福州選舉紀事

福州初選舉投票日期城市各區到者僅十分之四...

四川政界片錄

成都總商會新設之勸業場通商會與街准於三月開場...

鄂督派兵彈壓安陸土匪紀續聞

湖北安陸匪徒三縣土匪滋事鄂督派駐省陸軍步兵一營...

贛撫批賀贊元條陳

贛撫批賀贊元條陳 為自治研究事 贛撫批賀贊元條陳...

地方通信

湖北通信 鄂軍內隊受編統制 鄂軍內隊受編統制...

南京通信

南京通信 江蘇日報之風潮 江蘇日報之風潮...

時評二

江甯私開票案 (一) 照章初選應向府直轄州衙門呈控...

蘇州通信

蘇州通信 蘇州府立立之各項捐項手續 蘇州府立立之各項捐項手續...

蘇州通信 蘇州府立立之各項捐項手續 蘇州府立立之各項捐項手續...

深陽通信

深陽通信 深陽縣立立之各項捐項手續 深陽縣立立之各項捐項手續...

深陽通信 深陽縣立立之各項捐項手續 深陽縣立立之各項捐項手續...

凡購此藥必須認明香爐牌號附近如有假冒...

凡購此藥必須認明香爐牌號附近如有假冒...



























**信義銀行催換股票取利息廣告**  
 本行股票業已印成各股東持收據換取股票即給  
 戊申年利息各股東速來收領是所至盼此佈

**宮門鈔** (北京電)

二月廿八日 召見軍機 溥公 姜桂題 樂平 奎隆  
 良弼 吳殿貞 谷清阿

**軍機大臣張之洞鹿傳霖** (均直隸人) 皆  
 主力爭礦以保主權現外務部決聯直督  
 楊士驥力堅拒英人要求 (念八日亥刻北京電)

政府電飭江浙兩省督撫整頓鹽務糾捕  
 實行禁私章程 (念八日亥刻北京電)

庫倫辦事大臣延祉電請抵制俄人以保  
 商務工部部飭其自行設法維持

郵傳部電江督端方禁止外人近日在上  
 海設立無線電以免阻礙電政 (念八日酉刻北京電)

**咨籌地方自治著手辦法**  
 民政部以地方自治業經奏請頒行惟其中  
 條目紛繁應訂著手辦法如劃分自治  
 區域一切設備自治團體之辦理行政官之  
 監督財政出入之檢查各項均為地方官應  
 行籌及者因特咨行各省督撫酌參酌情形  
 詳籌布置

**籌辦司法之次第**  
 各級審判前經 法部咨飭各行省籌設聞部  
 中以辦理 此項非改設提法使為之統轄經  
 理不能逐件完善布置劃一但就目下情形一時未  
 能改設似宜先就埠頭設立 地方審判其餘各屬  
 初級審判暫歸 地方官巡警辦理隨後再行體  
 察情形陸續推廣施行於五年內令 各省  
 司法一律獨立云

**王大位分班 召見之詳情**  
 昨 安撫海軍大臣 肅親王公繼前奉 旨  
 大臣 欽派貴胄法政學堂總理則具勸監  
 督照得賜學士等三大臣分班召見即內廷人  
 云肅邸等四大臣 係七點三十分鐘入對至八

**十分退出** 召見則勸三大臣入對約  
 八點五十分鐘退出 並聞該王大臣入對時 均  
 蒙 攝政王賞以机座 探之是日垂詢奏陳各政  
 事肅邸等係 籌訂海軍大綱 奏陳辦法則勸等係  
 力辭才不勝任懇請另簡夙有學望大  
 員以昭慎重 蒙俞允 蒙 攝政王諭囑認真  
 經理勿負委任等語

**維持路政之新章**  
 政府以各省鐵路所定基本金多虧紳商籌  
 集始克舉辦而股東權利未成規實不足以  
 孚下情現擬定股東應享權利章程頒行  
 各省 商辦鐵路公司應令 官商上下相信以  
 鞏固路政之基礎

**吏部擬改道府選補章程**  
 吏部擬改道府選補章程 吏部擬改道府選補章程  
 吏部擬改道府選補章程 吏部擬改道府選補章程

**咨行推廣各省陸軍警察**  
 各省編練新軍多者三四鎮少者亦一鎮俱須  
 限期成立現計各省編成者自二鎮以至一協一鎮均經咨行  
 到部將來此項兵士日益多則軍人之交涉日益繁而各省所  
 編 陸軍警察隊數寥寥 無幾或僅編成一隊或  
 并未據咨報到部殊不足自衛自衛而防禦日前已由 陸  
 軍部 咨各省應即查照上年所頒定 陸軍警察  
 隊章程各參酌本營額數多寡酌量擴充其未經  
 編練者趕緊設法編練其已編練者亦應切實整頓增加隊數  
 至造就此項警察學堂尤為培植人才根本其應如何推廣之  
 處現擬之辦法未來之計均應隨時咨報云云

**測繪疆域之先聲**  
 民政部辦理全國疆域輿圖事宜及 西藏青  
 海等處測繪疆域事宜多端略不完備 特派專員  
 測繪學生前赴藏地測繪之說未知確否

**籌議阿邊交涉之計畫**  
 外務部因前接交談 科布多辦事大臣電

**奏阿爾泰山邊界日俄交涉繁難** 謂俄邊熟  
 悉條約公法及俄國情形之員發交 委用  
 以資補助等情現經部等議以爲 派熟練交涉人  
 員亦未必遂能得手莫如先向俄使訂擬限制  
 條約再行 派員庶幾得所依據不至棘手

**咨行加抽烟土烟膏數目**  
 日前諮議院議定將 烟土烟膏重加抽  
 期滿於征等情現 度支部以加抽辦法仍由部擬定  
 數目章程另覓 老而社藉口 現定加抽烟土烟  
 膏辦法數目列單咨行各省遵照每屆年底即

**農工商部派員考查造幣**  
 農工商部 派員考查造幣 農工商部派員考查造幣  
 農工商部派員考查造幣 農工商部派員考查造幣

**攝政王之住宿三所**  
 攝政王 辦事後歇息起居  
 處所而 攝政王每日辦事門後即行 回府日前因  
 與各軍機大臣在三所辦理 緊要事件 未能回府其平  
 日無緊要事件概不在三所內住宿

**學部與留學生** (一)  
 且也留學生不又常云官場腐敗官場腐敗者乎學  
 部與各部不又常曰人才缺乏人才缺乏者乎  
 是則留學生若各部派以差使而不屑就也矣  
 學部若宜若欲派留學生以差使而不得而不勝獎  
 勵也已矣

**軍機諭速議交摺近聞**  
 軍機大臣 日昨 諭交會議政務處 畧謂日昨

**奏設貴胄法政學堂應需各款誌略**  
 學部日前奏設貴胄法政學堂 以期培養貴胄  
 通才而成厚家之志已蒙 允准 茲悉該部奏請應  
 需開辦經費二萬五千兩常年 管理員數員  
 學生薪金伙食及添置圖書操衣雜費等項 額支活支  
 亦需四萬二千八百兩均蒙 允准昨已飭部分期  
 照撥矣

**農工商部派員考查造幣**  
 農工商部 派員考查造幣 農工商部派員考查造幣  
 農工商部派員考查造幣 農工商部派員考查造幣

**攝政王之住宿三所**  
 攝政王 辦事後歇息起居  
 處所而 攝政王每日辦事門後即行 回府日前因  
 與各軍機大臣在三所辦理 緊要事件 未能回府其平  
 日無緊要事件概不在三所內住宿

**學部與留學生** (一)  
 且也留學生不又常云官場腐敗官場腐敗者乎學  
 部與各部不又常曰人才缺乏人才缺乏者乎  
 是則留學生若各部派以差使而不屑就也矣  
 學部若宜若欲派留學生以差使而不得而不勝獎  
 勵也已矣

**軍機諭速議交摺近聞**  
 軍機大臣 日昨 諭交會議政務處 畧謂日昨

**奏設貴胄法政學堂應需各款誌略**  
 學部日前奏設貴胄法政學堂 以期培養貴胄  
 通才而成厚家之志已蒙 允准 茲悉該部奏請應  
 需開辦經費二萬五千兩常年 管理員數員  
 學生薪金伙食及添置圖書操衣雜費等項 額支活支  
 亦需四萬二千八百兩均蒙 允准昨已飭部分期  
 照撥矣

**農工商部派員考查造幣**  
 農工商部 派員考查造幣 農工商部派員考查造幣  
 農工商部派員考查造幣 農工商部派員考查造幣



**龍華**  
 馬 龍華 馬 龍華 馬 龍華

**農工商部派員考查造幣**  
 農工商部 派員考查造幣 農工商部派員考查造幣  
 農工商部派員考查造幣 農工商部派員考查造幣

**攝政王之住宿三所**  
 攝政王 辦事後歇息起居  
 處所而 攝政王每日辦事門後即行 回府日前因  
 與各軍機大臣在三所辦理 緊要事件 未能回府其平  
 日無緊要事件概不在三所內住宿

**學部與留學生** (一)  
 且也留學生不又常云官場腐敗官場腐敗者乎學  
 部與各部不又常曰人才缺乏人才缺乏者乎  
 是則留學生若各部派以差使而不屑就也矣  
 學部若宜若欲派留學生以差使而不得而不勝獎  
 勵也已矣

**軍機諭速議交摺近聞**  
 軍機大臣 日昨 諭交會議政務處 畧謂日昨

**奏設貴胄法政學堂應需各款誌略**  
 學部日前奏設貴胄法政學堂 以期培養貴胄  
 通才而成厚家之志已蒙 允准 茲悉該部奏請應  
 需開辦經費二萬五千兩常年 管理員數員  
 學生薪金伙食及添置圖書操衣雜費等項 額支活支  
 亦需四萬二千八百兩均蒙 允准昨已飭部分期  
 照撥矣











地方要聞

湖南諮議局籌辦處近事

▲岑克勤近據常縣知縣王令允...

江陰要塞工程局員名單

▲江陰要塞工程局員名單...

燕湖防營與巡警衝突詳誌

▲燕湖防營與巡警衝突詳誌...

江寧縣二次選舉人名單

▲江寧縣二次選舉人名單...

燕湖防營與巡警衝突詳誌

▲燕湖防營與巡警衝突詳誌...

地方通信

江西通信

▲江西通信...

揚州通信

▲揚州通信...

蘇州通信

▲蘇州通信...

南京通信

▲南京通信...

時評

▲時評...

地方通信

江西通信

▲江西通信...

揚州通信

▲揚州通信...

蘇州通信

▲蘇州通信...

南京通信

▲南京通信...

時評

▲時評...

地方通信

南京通信

▲南京通信...

揚州通信

▲揚州通信...

蘇州通信

▲蘇州通信...

南京通信

▲南京通信...

時評

▲時評...











翰林院侍讀榮光

奏請核議奉天

奏為奉天官制宜酌量裁併以節經費...

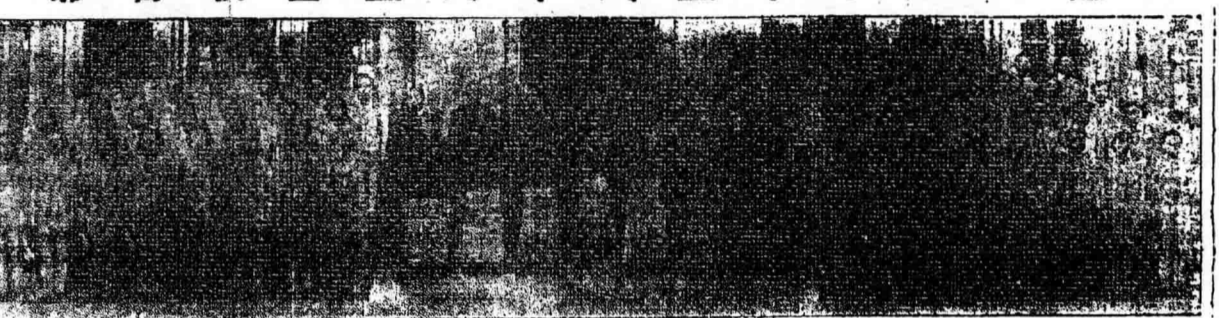
憲政編查館奏定

統計表總例

五省府廳州縣各官廳及地方自治...

中國醫學界同鄉會籌備最近否新法...

池州府中學校戊申夏五全校合影



池州府中學校戊申夏五全校合影

大上海郵政局無法投遞之郵件

何人收 何處來 何人收 何處來...

豆油市

Table listing various oil products and their prices.

桐油市

Table listing various桐油 products and their prices.

紗市

Table listing various cotton yarn products and their prices.

花布

Table listing various cloth products and their prices.







# 時報

## EASTERN TIMES

中華民國九年四月十七日

本報創始於光緒十一年... 每日發行... 零售每份...

### 崇明大生分廠股東鑒

本公司定於三月三十一日... 股東大會... 敬請屆時出席...

### 漢治萍公司

本公司定於三月三十一日... 股東大會... 敬請屆時出席...



**光緒政要**  
定價洋六元  
全書三十六冊  
新編憲法大全  
定價洋十二元  
全書十八冊

本行代理... 光緒政要... 憲法大全... 歡迎各界人士...

### 商務書館

北京... 天津... 漢口... 上海... 廣州... 濟南... 青島... 烟台... 營口... 長春... 哈爾濱... 滿洲里... 海拉爾... 齊齊哈爾... 佳木斯... 牡丹江... 延吉... 琿春... 敦化... 蛟河... 磐石... 舒蘭... 德惠... 九台... 農安... 梨樹... 懷德... 雙陽... 伊通... 德惠... 九台... 農安... 梨樹... 懷德... 雙陽... 伊通...

### 憲法國民注意

我國立憲... 國民注意... 憲法之重要... 國民之權利...

### 杭州通益公債發行公司股東會廣告

本公司定於三月三十一日... 股東大會... 敬請屆時出席...

本報在天津開辦... 承蒙各界人士... 踴躍訂閱... 深感榮幸...

本館告白列例  
第一日每行... 第二日以後... 每日每行... 廣告費...

### 國學保存會新印先儒手寫遺書四種

本會為保存先儒手寫遺書... 特將四種遺書... 重新影印... 敬請各界人士...

### 馬等數學四原原理

馬等數學四原原理... 數學之基礎... 敬請各界人士...

### 信成銀行發息廣告

本行定於三月三十一日... 發給利息... 敬請屆時出席...

### 兒童教育畫報

兒童教育畫報... 兒童之樂園... 敬請各界人士...

### 英文法講義

英文法講義... 英文之基礎... 敬請各界人士...

### 言情小說紅淚影

言情小說紅淚影... 愛情之故事... 敬請各界人士...







信義銀行催換股票

本行股票業已印成請各股東速持收據來換領...

交音

二月二十三日 國務院王鈞章 軍機大臣...

五論

監國攝政王鈞章 二月二十九日內閣抄奉...

電

東京電 東督徐世昌已允將安奉鐵路工程...

電

倫敦電 土耳其助聯合黨及進步黨之兵運...

電

倫敦電 前星期三日土耳其都會城兵變...

電

浙撫為地方自治與民政部往來電...

電

出使英國大臣李經方通告外務部謂英...

江督端方派道員溫秉忠偕同工程師 格林...

森利燕湖測勘蘇甯鐵路軌綫...

電

東京電 東督徐世昌已允將安奉鐵路工程...

電

倫敦電 土耳其助聯合黨及進步黨之兵運...

電

倫敦電 前星期三日土耳其都會城兵變...

電

浙撫為地方自治與民政部往來電...

電

出使英國大臣李經方通告外務部謂英...

電

出使英國大臣李經方通告外務部謂英...

實稽查並會籌保護一切 即將所有查辦情形...

按列報備核云云...

韓國新定限制...

中國租界章程...

山元山清國租界...

位租界限定期數日及地段等級均於...

內交納...

完納地稅...

地稅...

地稅...

民權...

民權...

時評一

時評一...



時評一 (續) 租人之租界與租於人之租界...

橋梁...

橋梁...

生事...

生事...

奉行...

奉行...

地前海面之權利...

地前海面之權利...

民權...

民權...

時評一

時評一...

時評一

時評一...











































陸新太和館... 擇於三月初八日開張廣告

鐵道要鑑訂正再版已到... 新式數學叢書詳草已出版

鎮江麗華廣貨號拆股聲明... 浙路集股經理處廣告

留心... 留神... 藥... 廣告內容詳盡

上海惠里福公司出版... 國文教育... 習字紅字

請人醫... 沈鏡面散... 各省分號... 廣告內容詳盡

協泰洋貨號... 廣告內容詳盡

廣發號... 廣告內容詳盡

嚴辦... 廣告內容詳盡

仙茶... 廣告內容詳盡

新辦... 廣告內容詳盡

鳳丹... 廣告內容詳盡

春桂... 廣告內容詳盡

仙茶... 廣告內容詳盡