

温恭院實紀

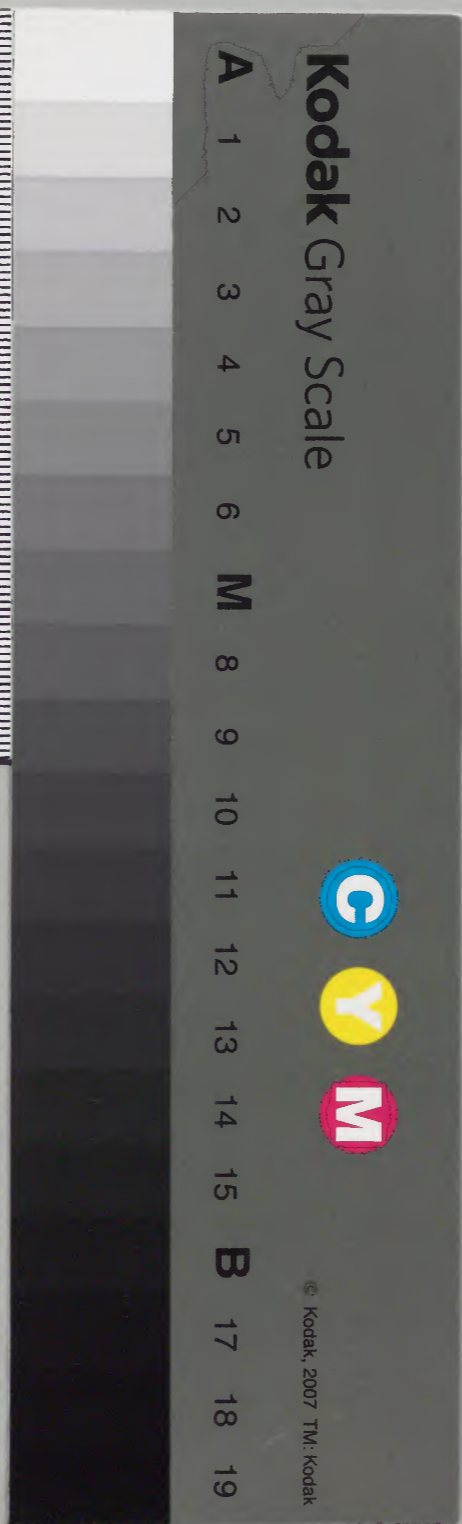
安政三年丙辰
自正月至六月 七九月十月缺
九

和書門類			
四七〇八號	一〇三函	一〇架	六七册

內閣文庫	
四七〇八號	一〇三函
一〇架	六七册

內閣文庫	
番號	和 44708
冊數	67 (9)
函號	149 26

共六十七冊





安政三辰年正月

御法事之令

未正月於東叡山

御法事申前、一通式日之合齊合可出候也

勿備拷問申領式之雜合繩掛下類一候

一可為善用也

御法事申普濟昭揚系礼法事示及相共事

中興元年十一月廿一日

十一日 由役替 有由連致始

御里書院

中興元年十一月廿一日

御里書院

御里書院

御里書院



由役替

河部大膳

上院親三郎

溝口八十二郎

中興元年十一月廿一日

御里書院

御里書院

小出兵庫

右於 御前法 仰付

柳管一御會

山何

小代の一書信之之松の書 昌同

廣む書るよ何そよ友新内官殿

佐列子他信洞長采み等 通良

十日 日 柳願物 拾人

張書院音

水神山城音

小笠原待次郎

時技三

作音元大の法地

上流精出指南仕外身法

小性組

久彌不見音

津田雄二郎

坂田筑後音

川宮守音

三井若三郎

水書院音

白頭甲斐音

西師市友音

大岡豊後音

松平市友音

水神山城音

長谷川鏡助

新音

大久保市音

栗林市友音

大音

明音

萩原進

金部投光

人の出櫃

上院轉出秘書古仕山身給り

小笠原實吉組

大弟彌三郎

小十人

板原平九郎組

久永邦之助

十二日 御法令令

今度

淨觀院極法事表向一西及系治由又

御法事相辨 御系治由

寺々事

淨觀院極十七圓御忘由法事

本廿一日漏浩酒并修理大吏松平民於大補言家

厂一呂浩由奏者番登 城之事

二十一日

二十二日 出役督

御座間

大正番頭
遠見中變与迄

浦賀奉行
松平伴縁与

二九出箇与居

出小姓

本目信徳与

米田對馬与

右控 御前法 御付

二十四日 長崎表上之令 甲府字次出帳酒領物

浅裡一与代

出目付

園部駿河与

長崎表上之用了出元是也与て被用云尔

金三枚
附後二

小十人
王上と格正組
前田幸一席

金十与

出士見
出室尾番

田色 与一

文學教授一為甲府に在りて其職の身なり

二十日 甲府府令 甲府府令 甲府府令 甲府府令 甲府府令 甲府府令 甲府府令 甲府府令 甲府府令 甲府府令

二月

二日 甲府府令

松平如實

名代

市田丹後

落非若松市に在りて依別段

思ふに其年御古殿に相唱り振法 仰出

尤是道一通法 仰出の身は是道一通

合相公得山振下活被外

八日 市役留

市勤定通改

兼次友去清

同格

宮田茂与席

八日 市役留

浦賀寄り
松平修与古紙

市書院音改

海江濱波与

右於 市常法

仰付

席一織
是通一通

同

人

右法 仰付外

右法本石寄り
是通一通見望上
山岡好織法

市勤定

右法本石寄り出役
牧下民助

市勤定

西村伴一助

同出役

市武回

十日 市武回

十日 市役留

御座間

西九市目付

津田半三郎

木村勘助

市目付

右於 御前出

御付

出勘定出役

山本庄右衛門

小普法迎
奥田五馬支配

水野心之助

普書洞石
勤書廻次

市堀半方書役出役

三平出之助

小普法
小普京吹三郎廻

柳宗練三郎

新見豊前守廻

雨宮六藏

火浦坂
新及左衛門廻目心

新及源藏

十二日 市目付

御座間

津田半三郎

木村勘助

山本庄右衛門

水野心之助

柳宗練三郎

雨宮六藏

新及源藏

市堀半方書役出役

三平出之助

小普法

小普京吹三郎廻

新見豊前守廻

火浦坂

新及左衛門廻目心

新及源藏

十三日 學問吟味一令

又及頭に

尚春學問吟味一候に奉地震之由學問所
元支の付尚喜の由りて候吟味旨但馬守殿社
作後仰る是迄書出並の立事。不抱去ル外七月
中達並の通相如為六月中迄改經冊元
出有母之於下中一少且又附勢策一候去也
年一通列日相試立之由。付學問吟味

先出の者。不浪立志一志務自決身之元由分
中同人法作後一先出の者立之由。名案出分
是又六月中迄一先出の年

十四日 出沒略

所産間

佐苗子居主人

大田善政

久貝同情寺

十一日同

寺院番改

池田甲斐寺

右於 所希法 仰付

右 五人

津武場庄用向之役法 仰付如月番番番

所免法改

十八日 庄役番 雜弄控人 取小之益之貴者如令

所座間

二九山苗吉居

庄小納戸

曲剛左門

右於 所希法 仰付

保身以 堀田保三郎係

庄物定

安西惣助

雖非彼一人致一彼一其字亦不度之相解也
致也其一二由安道來又一相絕一雖人致之類并
道具亦主之結構一而一用一視彼皆苦之
亦以相互進一彼証之入用之貴也武也其
一幸也武德一彼身之進來別而厚也作
後發之者易者略之也其後身雖
人致等之益一令銀也貴一也

去按指言杯有一席也成文也其
相互結進一彼一相之為家一於雖求也其
右一致一非守之也一松法一保武德
力也

十月日
由武德
山本善一八八

十七日 市役習 每書上入人并書入

町庭間

大書改
久貞同情書法

建部内函頭

中書院書改
津口瀨波書法

松平更代書

池田甲斐書法

去屋作後書

大橋後書法

酒井更代書

右於 町茶法 作付

鎌倉不動書改

市廣書改

石川更代書

市佐同村

大石資三郎

於茶一問極類每書上入人出 作志在丸

紙之席一初又拾八人

新書

山口勲高祖書改
市中一助卷子

川村池根松

山石更書上
市書入出 仰付

肥州懸絲一級道
即陸路一山石為表音
西音入出 仰射

中山莊組
新山被新島組
勘一坐懸成
中山莊組

二十一日 失火一令

火一元一後茶一解西一之 紹一相書一
之之之 一之其以度中谷高 一之失以烈而

多小類燒也之 一風烈一 席一精一見廻
振葉而相達 並力強力之 一之安早竟等閑
右振一後力出米一之 向後深火一 元六切等
風烈一席一 向海平是連 一盤一之 為見廻
相互一附一 振一之 以波一
右之通一之 相觸一

六月廿六日
火一席合業持退方一 候一 村六先達而

此院同村組改

此院 所藏内書佛傳之教多 村及里人
二十七年入教入此 此年此院門之出入此端向別處厚人
附此年 此山此院此上此院門之出入此端富士見
此天書子介此書不此此之柳心此仲此最端
向入念夜申志出入小最重之改持場之見廻
此也此是此之程文 報之見廻 火之元木格列
此附此板之被此若若果一此也相中少此此也

最重之及此法

右一板此門書此書此此之向之此達此年

此大月村

此度東海后此門之此書此法 此村此村

願分報此之同此普清之此此之為此礼此中
支配之此月書之此中此之此此此若此年寄
病氣切少之此此代在邑之此此此之此此

右之通之法相觸

三月

貞明院棟十七回

三月

同日

同日

同日

同日

八日

右之通

二十八日

松平加賀守

内相進出札中上

銀十石

考合
小源之題願

妻木中務

學問の教授甲府に在りて誠教授方行居
骨折りて身死す

同七枚

信之
編宗令一應酒方

小嶋康平

右白紙一冊あり

二十九日 此の院極七回所忌出有誠法華之令

未月

此の院極七回所忌出有誠の百部一法華
申す人に見廻りて下り法華一冊あり百部
法華一冊一通り此の院に

十日... 三月二日... 六月... 東海道掛川宿中... 人馬賃... 去... 申... 於... 於... 申... 不割増

三月二日

六月

東海道掛川宿中... 人馬賃... 通... 清... 宿... 宿...

去... 申... 於... 於... 申... 不割増

掛川宿

去年三月未為辰二月述
中今年一与入了贊溪終各
口割下增中一対重執行又
為辰寅月未与二月述中
今年一与是也一述也割
亦培

中山屋
河渡宿

十

右割増錢中一後少与長及七重
右之紙向一与長相觸小

十日 沈心院極出法事日割 寺社願

御朱事一令
四月廿日

於東叡山

沈心院極出法事日割

三月

十九日 開釋

廿日 六百餘續經

二十一日 申日

二十日

法經法願

二十日

法遠法

二十日

法當日

右一通如右之法得之意也

六月十日

寺社願

御朱印之寺社願之地頭所管村留
或主殿若家督名改又主頭支配小寺宣其

以來誓願寺其教書村中及中務之補青山

大塔庵之元古也寺社願

御朱印後漸以寺古一通可相分也

委細寺右寺人古下中合也

右一類之法相願也

入本州寺願寺之十一
十二日 六日 四日 五日 六日 七日 八日 九日 十日 十一日 十二日

十二日 於駒場西陣流調練事 為見分充若元始法役
人市沙无布衣以上述

尚日打若孫出法源人教

中山藤師二塚

友成榮之助寺塚

酒井大學以日以

水神去依寺 二塚

牧野佐若寺 日以

廣利 寺塚 日以

下若根全三席寺塚

久世大和寺 寺塚 日以

拂京武野大埔 二塚 寺塚

右寺寺塚

何由寺塚口拾八元号合及 一人

右分式銭

小田

幸塚

紀列家

二塚

間文友油

同

安茂

同

三枝宗正

幸塚

下島根全三郎

同

松平得實

同

松平丹波

同

下島根全三郎 幸塚

紀列家

同

山口采女

同

本多伴孫

同

同

同

同

同

津恒

同

右史三残

香山業次席二塚

松平仲 寺塚

下岩根全三席同日

安及長一席同日

去方梅中一席同日
高槻去庫同日

松平和泉寺同日
由某

十二日 出役替

御座間

小普法祖番改
松平貞徳書法

日
土屋作廣書法

日
糟玉所左席書法

日
同廻上改
松平又十席法

右控 御前

御付

小普法祖支配

新見豊右

壽合

酒井對馬守

庄小網戸

神山証藏

庄小普法祖

川内守書法

仙石守書法

十六日 出役 留

中田吉行 支配
酒役

同改役

同並

由十人
高崎次郎支配
宗田文吉

市部之藤方海及並

入江進八郎

日出役

桑間平六郎

此 石部 森吉 善振
父 左 支配 初 旬 見 習

市部 地方 桑 常
大 筒 方 支配
井上 依 之 郎

十八日 公儀 上 附 出 札 布 一 通 先 中 表 奉 考 上 箱 紙 令

去年 地震 以後

公儀 附 出 札 奉 示 尚 介 一 同 表 月 番 上 申 相
紙 札 相 達 並 出 札 宣 早 布 一 通 先 中

若奉寄中上可法相誠以尤月後不相併

分上不及于彼外亦因合一日以音半即

但每出務手掛上中誠以廉上海也

仔細書上相誠本多誠中言遠及他馬書

相誠以廉上月書奉寄上法相誠以

右通向一上之法達也

二十日 綱代端及蓋一令 漢武場中創建

一教授方一令

綱代端及蓋一彼上元中初法店役人馬之

一市相成也法家上印而是近用事

向遠直致一上中

右一教向一上寄一上法達也

是別也何法上國界也

網代端及笠下俵身列紙一通相達而
將方出役人一向連下紙之指手相用紙
全一由与世服可為心得指役人一向水可
法達並以奉

一、因...
一、因...
一、因...
一、因...
一、因...

備武場所創建并教授方

神保平九郎
服室孫玄清
駒井半之助
山口弁一虎
古田指一助
安反惣玄清

捨洲

針

新治部内除長...

猪頭三郎

他及平九郎

高橋謙三郎

長尾小玄清

大田八郎左衛門

本月経次郎

今塔寺百苑

松中誠一郎

劍棚

三橋虎藏

近及河一助

柳永健吉

伴尾惣三郎

井上八郎

及田宗一郎

松平之祝助

植村常日

地制

松平 伸

榊原 隆次郎

友成 栄一助

下谷 根全三郎

中山 篤 身

日根 隆 友一助

長 沃 徳 吉

高 橋 忠 吉

飯 田 庄 藏

川 俣 徳 一助

尾 中 久 策

回 意 孫 口 郎

重 月 大 藏

下 谷 根 全 三 郎

江 川 三 郎 左 衛 門

勝 齋 三 郎

頭取

二十日 苑池濱武所處功身由發本由受人并
將厄外由進修所一令

六月廿日

今般厚身涉致忘忘劍術捨劍砲術
水漲身浪身一以之濱武所出劍建誌

作出築地濱武所以節法成功去成山身
法由役人始由發中由受人并將厄外由進
志一由身由去實一之由致修所由充
尚口中由秘古相始由苦之由來委細一
候之由員同情身地回甲變身一由水由合
且後身由浪身浪人由身修所一由身發由
由候由元免一由成由得身以候身退而可
相達由

右一紙句一紙相觸也

二十六日 立花書雲石炭献上

石炭十石 立花出雲守

右以役名元...

二十七日 立花書雲石炭献上
石炭十石 立花出雲守
右以役名元...

二十六日 立花書雲石炭献上
石炭十石 立花出雲守
右以役名元...

大目封也

二十七日 立花書雲石炭献上
石炭十石 立花出雲守
右以役名元...

割増左一通 清方中 渡也

去年四月より尚辰三月迄

中六年一人名人馬質錢之割

中増一上三割増於合口割

中下増中封重紙程又尚辰四月迄

本年三月迄中六年一人名人馬質錢之割

立花書雲

福柴宿

通都令已割之坊

右割坊後中一渡少可出坊之意
右一坂向一山下出相觸也

二十七日

松平河波寺 仰產間 見

松平河波寺

今日於

仰產間

二十六日

仰見見 仰對殿出作也

仰產間

松平河波寺

右於

仰產間

仰見見

二十八日

水段替

仰產間

水小姓組
仰井寺後書流

甲府勤番支配

久久保豊後書

右於

仰前法

作付

本館 中在 記

本館 中在 記

二十八日 申時

本館 中在 記

本館 中在 記

四月

朔日 松平河原宮之節 月並札忌 令

本館 中在 記

本館 中在 記

本館 中在 記

三日 龜尾陣式 不度 申時 申時 令

今六時 申時 申時 申時 申時 令

成史公漫水冠古以為成

十二日 御誕生日祝儀中总校令

大因村令

本年十二月

御誕生日祝儀中总校令

給总用下長致儀志例奉口月十六日同振可也

心海

十四日 及井全了助出加増之令

表出右年一組取

及井全了之助

教年出幸公移書相勅出付百俵出加増

右出八出御付

十二日

一 御誕生日祝儀中总校令

一 由前考居法音改法拍改布衣以之一級人并

一 御目見以之尚音法音有合一而一上控席一也

一 一信候出酒一

一 於奧出能立之光中表奉寄中見物也

仰付

六孫王控現嘉平志法和源氏有志之志助力之建

去卯九月中相達六孫王控現來己奉九百年

志一法和源氏一西一志一助一力一料一來一月一中

二十一抽一去一在一角一上一法一元一由一小一志一細一支配一五一一一百一其

頭支配一由一取一集一名一一一祈一之一出一元一出一也一

辰
己月

松平久一一也

津田半三一所

十七日 西洋傳流源一枕一書一古一處一來一也一是一並一之一令一

直奉中一為一六一月一付一占一一一判一出一行一前一書一法一詳

進奉御膳中々西々西洋傳流隊其節出精
十々々教相受の紙取来々秘昔古進奉以居不中
白以有之の身尚其上人々厚世活純 處事
物測 足並の公掛の根ては紋の判り易い
右一紙句々々ては相違也

二十一日 大目内様同西九六日之新中馬若五天毎々

大目内様

大目内様同西九六日之新中馬若五天毎々
席付一志並のり以て為る用台前々
相觸重の紙以年御由端内々勿漏中馬若
五天毎々一席付一志並のり以て為る用台前々
年々々々々々々々々々々々々々々々々々々々々々々々
右一通一紙相觸也

二十一日

大目内様

巳日

市腰災

市腰災

市腰災

市腰災

市腰災

久貝岡燭也

池田甲斐也

同次席

大目村

孫郎甲斐也

土波丹波也

八月

市腰災

筒井肥前也

市腰災

松平河内也

川路左衛門尉

水野龍溪也

小普信也

市腰災

鶴友民部少輔

市腰災

一色邦之輔

日或々

岩瀬修理

大久保右近将監

内勘定吟味役

塚越友助

中村為次

海武折出創建一内用相勤の身

右一外小普備方出専守以出勘定廻以出役目身役
出勘定向小令或ハ浪子未ハ出獲更ハ身

六日 海武折出創建之令 出役替

内先子

男谷精一郎

海武折出創建之令 出役替
出先子 男谷精一郎
出勘定向小令或ハ浪子未ハ出獲更ハ身

十二日

内但次

神宗源之進

表出右筆下

陽浅伴右建

十二日

市役醫 市役吏 儒志以百

市役間

二九市南古居

係報者候市南人
島山友去清

右殿 市役出 市役

市役番
市役番書次席

市役番
市役番十市友傳

市役番

市役番
市役番一席

卷物

市役改

市役改
森川久右連

市役改

市役改
大草之膳

市役改
長谷川久三郎

市役改
市役改

市役改
市役改

市役改
市役改

市役改

市役改

市役改
市役改

市役改
市役改

十六日

由書入

學問本枝身法
石出本由書入

本校相勤中身
大由書入

寺合

小原之慈成

妻木中智

藤武所

教授方出役

道及河助

箱後方以支配

但改勤方

原之養子

向山栄又席

學問本枝身法
小十人由書入

十七日

著書準備之分返納

是

廿度

公儀所祈藏一著書類於而著書潤不也領留

相成進了翻譯法 作付由果も亭一也名是進

評借し分一先返納也報了也波也

右一報向く占了法進也事

二十日

二十八日 广忠寺劫化 御免令

武藏国大目村

广忠寺

广忠寺

广忠寺

广忠寺

武藏

右法堂今大破身修復为助成右之因并

出府内武家方寺社在町劫化

御免寺社在町連中一劫化御持未没僧大

尚辰七月未六月道中三年与御料

松原寺社在町一被巡行山名伝御

事之物一多少一以之被寺進与御料

法代官松原寺願之地頭一山中没

辰八月

右一通三石相解

一、
二、
三、
四、

一、
二、
三、
四、
五、
六、
七、
八、
九、
十、

六月

四日 武分金通用令

六月廿六日

此度世上通用したる武分判吹方は
作付右分判吹方と云ふを
積り心銀浪を
五番一割合小判を分判吹金と
分浪を兼浪
同振相心吹方と云ふは
右一紙國々各々解紙とのや

七日

右履災一令

箱致多

同前時後三令

竹内中野

此年中箱致表

右履災一令

右履災一令

四日

右履災一令

六月

十三日

右履災一令

六月

法向新刻開板可致

右履災一令

右履災一令

右履災一令

六月

十八日

十八日

山南多衣下

是

松平如實方候先達而任中納言之付
以來安名所取扱候成り申上候事
迄女元下迄申上

十七日

口附之番打系馬之令 元若早申不及廻動口達

口附之番打系馬之者辻番所希通行之節元
苗山場下力申上候候付白後元為之及申上音
音人下申上候候以上

但馬喰糍又申上中月糍之志系馬而孫通行候事
不相成り申上

右之紙遠及但馬古及上洞所一合申上付糍及
民被申上情一色邦一捕申上申上候候申上

六月廿一日

留田後中古先書

六月廿七日

御城内外并各處山岳修葺掛一白く場度箇不毎而
別而市用多一幸而呂先中若幸考古早中及
廻勤以世限白く古くは連り年一

二十六日 不流一著書示書一目取酒之令 新式分別通用之令

此度著書酒所出取速相成り呂流く不流一著書

示書一ふ多書目取酒西洋紀年何年一著述

又古何種一書一十候相總先出且右一内

翻譯出来一ふ多一教り了る一長先出は心仔細書

先出少取て出致し

右一通句一古くは相達し

六月

別紙

此度世上通用したる紙は 作付の新規紙也

判し紙は其日下で通用を先達と相解し

通し判しを分判紙と令し令紙を未浪と令し

先判通用相滞中に及ぶ事

一新規紙分判紙等切實し紙と法令浪同紙

相滞紙と紙の事

二十右一紙と相解し

六月

阿波

宣及至通月

作

月

連

色

精

依

石

八月

三日

由役

阿波

阿波

同政年表

同政年表

三

同政年表

同政年表

