

嘉永明治年間録

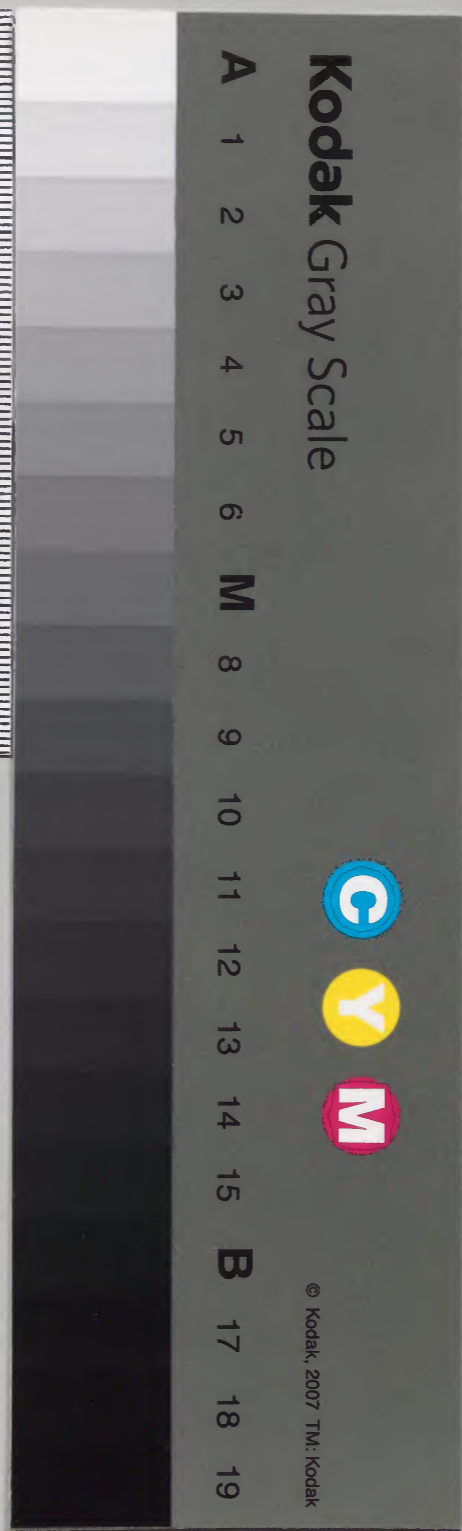
十
歴史課

三 一 六 三	和 書 門
三 一 六 三	類
一 七 六	函
一 六	架
一 五	冊

三 一 六 三	和 書
一 六 三	類
一 六	冊
一 五 〇 函	架



内閣文庫	
番號	和 31643
冊數	15 (11)
函號	150



嘉永明治年間錄卷之十

吉野真保篇輯

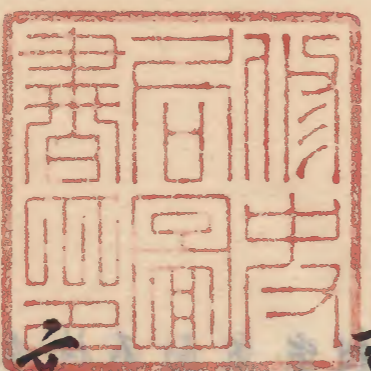
文久紀元辛酉事錄

正月 新命外國御用出役

外國御用出役新規定名と命せらるる但し外國人
 警固附係役者小普務又去出者元之類故凡外
 去月二十人技者所目見以下出家人去出者
 五人技者充て下出節二百十人出 召出後同
 三亥年九月十三日別組出役し唱留進し人教
 右増慶應二寅秋右成凡千五百人及し云

正十九 記町名於本綿幟可建江戸市中町毎達

本綿幟何し町自身善否を認る右去緝地白漆
 按可申本條間合兼以去蠟板白墨を板認直



係由來次引醫在達可中
外國人通行之節自中
所用之付急速私尤在
故同日夕刻止世語掛
可中通名天作波奉畏
萬延二酉年正月十九日
村松所各之孫六
麻布谷所各之太一節

正 津田英次郎采地佐原村浪士乱妨届書

並被掠奪金八百兩於浪士事

私知行所下德園香取郡佐原村百姓農戶渡世疏
私久左衛門方七當正月十七日夕高人跡之者三人浪士
佈之者七人及鐵一泊波一渡中二付於新以海
不得止事安批右波一以聖十八日未成り高村用
向有之以波返苗田中軍走一因村名之若左衛門
方七及鐵以處同人苗守中二付於亦年若各之仁左衛
村役人上中軍以去松若水戸浪人川又左右一節
之中者二以左衛門方七波宿波一居以處無批有之

折入而教度其級高八高附日本國上夷人淋酒波
神武天皇以波之義公外二存步果度以得大其
肉之經營度支以高村身元空交者大令子信
用波度名中二付村役人太集會之上免角德度
為海度名組二右浪士尤上酒音若端二並組度
兩人及鐵此節年若各之在也出府中二付苗月下
白道二去淨不波一以右波返日波波一以苗中
入以知左以波一居以村役人尤二白天斗二苗村
仁左衛門由去波庄波而二波去來新在苗門長波七人
之者令子兩借用中波若其方尤二波事不波居以
在波可波名中浪右二不容易波二付種二波新以苗大何
原知不波此上波而右波新以波去如何波不波可波波
見更以苗村役人尤二居中出以苗二波新以波去如何波
女以波以苗苗文之通不容易中波若尤二波在早速二押
其筋上波出下中處多人教之事尤如何波之乱妨波
以波上波斗其波二至り波浪二波捕押以波以苗中
召波波上波痛仕以苗何年以波 沖威光石捕波成
以波奉波度波波奉伺以波上

正月廿二日 津田英次郎
附个札 捕之役人早二免是下中以苗取迹二以波可

畢東山取... 汝場... 御自... 御黑印... 御自... 御黑印... 御自... 御黑印...

二十音 大坂御城代松平伯耆守就發途賜御黑印

大坂御城代松平伯耆守宗秀大坂御城代松平伯耆守宗秀大坂御城代松平伯耆守宗秀大坂御城代松平伯耆守宗秀

以桑枝皮綿製觸達

武彦右衛門上陸國村... 桑枝皮... 綿製觸達... 武彦右衛門上陸國村... 桑枝皮... 綿製觸達...

二音 昭德公扈從之者從紀州召出

紀伊級家... 昭德公... 昭德公移御實要實成院從紀州召出... 紀伊級家... 昭德公... 昭德公移御實要實成院從紀州召出...

昭德公移御實要實成院從紀州召出

昭德公移御實要實成院從紀州召出... 昭德公移御實要實成院從紀州召出...

二音 從代官佐木道太郎浪人乱妨風聞届書

從代官佐木道太郎浪人乱妨風聞届書... 從代官佐木道太郎浪人乱妨風聞届書... 從代官佐木道太郎浪人乱妨風聞届書...

子調遠國舊在差出以由且又因田主殿致先代了
砌水戶殿家來人令子八百兩借用致一追之返身
殘令曰百友者之以此知者希主殿改風分下德玉小
見川村岡人陣至以浪人九不度之復復二及以百
元町人太令子押借致返候波一以飯其外右陣至
積田至茂八浪家名若不知其奈之者大七人質之
八十兩余調達波一岡村浪人住居一十中令子三百
寫用云為文居以折柄浪人九十五六人令子為文
火天錢以海元只之恐怖白已波一先達一者一人
古村又左馬門故櫃村業浪方上高兩掛一為者持帶
刀之者西人長錢是又令子押借致以此其亦途中
性妻之者在浪人上行走擲及以且帶刀波一以
者刀劍之天奪承以右利根川筋八性妻止以
史其上尚三月二至利武州橫濱上押出以若水戶
性還并本麓成田筋八差支者之以此二付紫取之

下德玉小見川村並川村桃子湊急之河原上陸
夫一國八日市場橫芝通一又八九十九里分
房德海落之辰公授密取致一以由浪人大中唱以
者風軍有之以辰取支紀村設人九不授返進中出
以二付水辰也辰中上以以上

二月廿二日

此代官

佐之本道太師

二 將軍昭德公見亞國三三不儿於柳營

二 勅改年號於文久台命

此三家方始出仕之面之七旅席之年号改元老中
濱達一右二付病氣幼少二而由仕安之百石以上
去老中宅上使者可天辰出以

水府浪士自訴歎願書

私在去春以來南郷七出張辰在以此處追之十上以通
國家之御為身命七抛子深く存強以筋有之度之
活下知長悼引忍入奉存以何分素輕靴點止今日
追押張系無事三由度以抱心處水祝烈云振

涉事業... 勅彼... 法... 速... 血... 憲... 奉... 情... 云... 至... 在... 多...
涉事業... 勅彼... 法... 速... 血... 憲... 奉... 情... 云... 至... 在... 多...
涉事業... 勅彼... 法... 速... 血... 憲... 奉... 情... 云... 至... 在... 多...
涉事業... 勅彼... 法... 速... 血... 憲... 奉... 情... 云... 至... 在... 多...
涉事業... 勅彼... 法... 速... 血... 憲... 奉... 情... 云... 至... 在... 多...
涉事業... 勅彼... 法... 速... 血... 憲... 奉... 情... 云... 至... 在... 多...
涉事業... 勅彼... 法... 速... 血... 憲... 奉... 情... 云... 至... 在... 多...
涉事業... 勅彼... 法... 速... 血... 憲... 奉... 情... 云... 至... 在... 多...
涉事業... 勅彼... 法... 速... 血... 憲... 奉... 情... 云... 至... 在... 多...
涉事業... 勅彼... 法... 速... 血... 憲... 奉... 情... 云... 至... 在... 多...

涉所業... 以... 至... 作... 度...
涉所業... 以... 至... 作... 度...
涉所業... 以... 至... 作... 度...
涉所業... 以... 至... 作... 度...
涉所業... 以... 至... 作... 度...
涉所業... 以... 至... 作... 度...
涉所業... 以... 至... 作... 度...
涉所業... 以... 至... 作... 度...
涉所業... 以... 至... 作... 度...
涉所業... 以... 至... 作... 度...

二月 名茶 七人
鍋島淳一郎加冠干柳嘗賜御諱一字

鍋島淳一郎元服... 仰付... 御目見... 稱松平信濃守
鍋島淳一郎元服... 仰付... 御目見... 稱松平信濃守
鍋島淳一郎元服... 仰付... 御目見... 稱松平信濃守
鍋島淳一郎元服... 仰付... 御目見... 稱松平信濃守
鍋島淳一郎元服... 仰付... 御目見... 稱松平信濃守
鍋島淳一郎元服... 仰付... 御目見... 稱松平信濃守
鍋島淳一郎元服... 仰付... 御目見... 稱松平信濃守
鍋島淳一郎元服... 仰付... 御目見... 稱松平信濃守
鍋島淳一郎元服... 仰付... 御目見... 稱松平信濃守
鍋島淳一郎元服... 仰付... 御目見... 稱松平信濃守

三十音 覆面異風頭巾嚴禁

異風之取中一切冠... 如何...
異風之取中一切冠... 如何...
異風之取中一切冠... 如何...
異風之取中一切冠... 如何...
異風之取中一切冠... 如何...
異風之取中一切冠... 如何...
異風之取中一切冠... 如何...
異風之取中一切冠... 如何...
異風之取中一切冠... 如何...
異風之取中一切冠... 如何...

之改：紅一兼以二付尚又苗酉年一、庚申年
道五午年之百歲表出後約可出施古天：你出以
出改革之表每之天 你出者之以此也免角回弊
國循改一以事實出者略輸者之只一且之事也
已：右成以 你出以出主者之永續不波誠：以
出入以事：有之以此出度之矣八路之格列：以
掛八右改領白允費上者：出入用筋格列：右減
出勝也向進之出天直右成以地各云隔云公力也
盡一可出中出屏竟出後約天 你出以也出勝也
向也表支：之八武後八勿端出救筋木止 思君之
通難出施以二付安出概以 你出以交右之出主
意不遠故者一：可出以然以且又格之一已之表
之表表實素節後之右也中：右外足虛飾奢後表
右流也播也不如云之掌也者之外：右軍以踏也
向不如表：之右勤向天武後之云掛也自：以底
不任以可右成事：付帶之安益之費上者之大切
清奉云武後木云表支地：可出以云掛也列也出波
人之表八世上風後之子本：也出右右又厚右性

柳奢个不表表木安之概可出按以屏竟路之云路
澳白：之云敷个出右力一：存込右勤以表者要之
夏二以着云河遠之者有之以此云去出主云之婦也
右成以二付安出概急夜可出及出沙法：以右表也
其右可出右云河也

三 御料租稅金定足半年用途御省略之達

右之通諸者既諸物既諸役人上可出右解以事
三奉行出苗守居大目付出作事奉行出舊請奉行
小普請奉行出目付右一人 上り段々 近年右續之
定式臨時出入用莫太：右當三安余表廢：去右
成世姿：之右改收納：一倍余之出入策：相
出榮事出施以納之右何也也表單安之云右成以
右表右体出收納：一倍余之出出右：右成以
中右不容易矣：之右片時也檢置可出宜認：右
之形：右出時節：之右流云云一致以年：右令煩
未之事：之 柳池新之仕筋右云之連也出主
法留木云 你出以右己：之右八出故八勿論也右
右可右立期也右有之右表以右裕：其君之志也

賞

寄事於難破船深巧有之哉對州推度之事
數日守備海中孤島兵食不足人民飢渴歎事

對州老臣建白
依安永文化而度御加恩取續國柄之事
不毛同樣之瘠土難海岸守備歎事

私願分對州尾務浦上魯西亞取來船嚴禁度事
之右去山條約也者之通事左則及許諾以次出
先達白道之逆出案內以通事左則及許諾以次出
速彼理天斗以檢舍云出度以彼見容深巧有之
其全體之振合程破取事為因實八深巧有之
勢之存曾夷之肉如何食不足之西極多日之守
故實之委命之疲人孤島去食不足之西極多日之守
更之發次才奉存以松心出度以通高之不插之守
斗方精之免出也者也出度以通高之不插之守
重控茂之舉動在幕日時人如何成矣可也退也
以時重而石等之取來船日得去渠之居之太民泡

飢餓迫之民安堵仕在祈日附
一州之士民安堵仕在祈日附
對州老臣建白書
今般對馬守人別紙之通奉願以夫之對州之

神君和好如御深慮之御旨也
神君和好如御深慮之御旨也
御和好不御深慮之御旨也
御和好不御深慮之御旨也

易長衰之安永八年
易長衰之安永八年
易長衰之安永八年
易長衰之安永八年

其外不化用長減地
其外不化用長減地
其外不化用長減地
其外不化用長減地

石法在當度之窮迫難
石法在當度之窮迫難
石法在當度之窮迫難
石法在當度之窮迫難

外國由使職防禦方
外國由使職防禦方
外國由使職防禦方
外國由使職防禦方

外國由使職防禦方
外國由使職防禦方
外國由使職防禦方
外國由使職防禦方

関所首兼之差塞直以七裡不尽二押破り以二舟
固之以上士西人右制以処多人殺二白案ウ取中二
擄捕之始以二付小者安五節七中者有合以勤上
投死及以其後人天決地二七六後炮二七胸板七折貫
高之丞柄二付取辱上七通渠七不宛板七折
角制天立以処早右七通渠七不宛板七折
白去家中之奮激不一秋七武討取不中以中白去
限り奉存以如何七奉思入以武道七不宛板七折
一已之奉存以如何七奉思入以武道七不宛板七折
以事左之始食不足進退四方大洋之困柄援去之教
乱姑反立以夷賊其終免出度以二付不顧後患
討天可中决心仕兵立以得九右去重大之事柄
有云理二替く天押直以白一魚奉淫法伺以百何
走之通速二替く天押直以白一魚奉淫法伺以百何
之通渠七好七事七癸以機舎二出度以事九何
時可及戰華七難斗二付其節七至り時位不海止
事情法憐察二成下以取深く奉願以以上

四月十三日

在所日附

對州侯布告攘夷決議於一藩事

今度破船之洋夷追々控侮之振察不堪憤怒以爲
尤高家之去獨七宛以八大切云限二付是迄右
悉居以抄心処出節故大和鉄云之若及執害二一
最早渠人更七破り以事九是鉄云之若及執害二一
叶場合二付則戰闘二令決心以一應二公急二不
中上直以白去 皇國一般二在係り忍入以次
才二付早追七以其限長伺以捲心処宗氏之存七
爰二决以事九板令食不足以在州中一致地是
余家名不汚以取精忠入以事一

五言從對州六註進目次

曾人捕瀨戸浦番所人英武器諸品掠奪事
鄉中民家金銀米穀牛馬等曾人掠奪事
雖以命論憤怒頂上之人氣事迫且夕急速
御決断奉願御指揮事

追々此案内中上以願内滞迫々曾西亜取云儿十二日

云以「同古六日」由暇令七枚時服三羽織在下之

五 乾方彗星出現並天文方建白

此頃每宵乾方彗星出現一種天文方上書寫
彗星八西航考以海去一環之遠以之星
遠天以還之安遠天有太陽天近之環之遠以
自珍地以還之安遠天有太陽天近之環之遠以
其行道皆長象形一各長短不同在年
出之年百一八九年其近之物八三午年余之
測量仕豫以再出之時希之推步以右板數年來之
上八决白妖星之漢土之去矣之推步以右板數年來之
視之多八旧き之除之新之布之角吉凶之點候有
容第本八似多之除之新之布之角吉凶之點候有
板之存八尚今事之西洋究理之說由採用之折柄
二有私大該由後筋之吉凶之有矣之八荒立心
心測法之白已心志之盡一長左以且又其色

五 東禪寺英人旅館浪士亂入警衛諸隊届書

隨山其現進分場石兵軍水火之災或八国王
大長之患杯漢說在見以海光明和六年七月
之彗星八其長廿七十七度余之光芒八兩眼右
見以中祀在右已至白及之形狀以海
別之奈受之視之及也之由中傳以珠彗星
之天際現進以八日本斗之相見以之去矣
石圃尤見更以事在素之何之困推之人事
吉凶拘以之八先改有之否志以事
官崎七郎左衛門届書
吹光八日夜四半時頃英國人宿寺高輪東禪寺浪
人休之者十五六人混亂入彼若狂行殺年及以
多人殺之在狂者負討之者三人捕之殘人
之者逃失以由尤英人之內簿之負以者二人者
之以海大二三又卜其外別乘女出度以且又用
出段之月負死之者別紙記中以由支配
内之出後仕以者去格以怪我未去安中成以
此候書付以以涉屋中上以以上
五月廿九日 官崎七郎左衛門

列紙子負討死姓名小十人組肝燕雄太而養子天世
岩太郎西三十一深子右類二寸余
北条薰三郎二十八薄子右之
勇松植次吉三十大薄子右之
願河地虎吉二十左之指二本
魚成中尾祐太郎十八深子右之
菟次市魚成今井右十部三十五為左之
○同組深河左足二寸所
○大田若吉左門養子江幡吉平討死
○表門若倉田孫太郎
二十七薄子類右之子
○表人料理人若右肩子足英
腹○別當若人即死
○山若一人深子
○表人門若諸素
五十二肩牌
○松平時之跡家來川迎助十部深子鼻足
○同家來上原勝之助魚眉間一寸下
○同家來橫地豐三市
○同家來石川治助指二本落右口人
之外少免痛右之者不知以同家來山人目有之
由八十島無助右夜進次方欠付也
○按討死一屆
○內子負人形不衣和紙
右之通山所以上
和州郡山松平時之助原書
昨夜口半時頃高輪東禪寺上
狼藉者多人救押入

以二付早速家來九度公及防幾浪人休之者三人
討苗一人
○疾者負逃去以
○松平時和泉多家來捕
押中
○殘黨
○有之
○以二付
○境肉養安合後有之
以
○大圍夜之
○交河色
○迹去
○以
○行
○表
○初
○不
○中
○尤家來
○之內
○負之者
○三人
○出
○座
○以
○女
○辰
○先
○也
○屆
○上
○以
○紙
○今
○躬
○出
○屈
○中
○上
○以
○通
○昨
○夜
○東
○禪
○寺
○上
○狼
○藉
○者
○多
○人
○救
○押
○入
○左
○之
○通
○一
○疾
○炮
○方
○上
○原
○勝
○之
○助
○原
○書
○右
○之
○通
○山
○所
○以
○上
一
○松
○平
○和
○泉
○寺
○人
○出
○屆
○昨夜
○口
○半
○時
○頃
○高
○輪
○東
○禪
○寺
○上
○怪
○變
○者
○多
○人
○救
○押
○入
○以
○二
○付
○固
○之
○家
○來
○大
○早
○速
○上
○洞
○窟
○中
○天
○公
○以
○處
○持
○場
○內
○二
○付
○怪
○變
○者
○一
○人
○在
○捕
○以
○二
○付
○表
○紀
○以
○處
○浪
○人
○神
○泐
○三
○市
○上
○者
○高
○五
○十九
○如
○元
○由
○懷
○中
○存
○玄
○善
○上
○恐
○封
○物
○者
○之
○以
○其
○後
○外
○不
○奉
○行
○支
○祀
○烟
○沒
○大
○塚
○九
○在
○門
○上
○家
○來
○之
○者
○公
○長
○後
○中
○以
○志
○加
○敷
○人
○數
○若
○公
○發
○表
○長
○圓
○天
○上
○以
○乘
○細
○之
○交
○八
○道
○而
○可
○中
○上
○以
○傳
○大
○先
○水
○候
○出
○庭
○中
○上
○以
○以上

高輪東禪寺英人旅館浪士亂入卷說

押込及乱始家走元浪人歩苗山候平日中付百宜
表及之及造而此沙法之及可有之
押込及乱始家走元浪人歩苗山候平日中付百宜
表及之及造而此沙法之及可有之

五 對州鎮撫出張小栗豊後守等書狀活判著

小栗豊後守溝口八十五郎 其在去此七日對州
表及之及造而此沙法之及可有之
押込及乱始家走元浪人歩苗山候平日中付百宜
表及之及造而此沙法之及可有之

有賴日蝕始於朝四時至四時八分終

六 東禪寺乱入殘黨石川金四郎預於山名氏

石川金四郎吟味中山名主水助也預於山名氏

六 武家屋敷替年限替年於五年觸達

相對器較一以至表又其在對替較也其見近十年
不相立也其在對替較也其見近十年
不相立也其在對替較也其見近十年

六 東禪寺事件殘黨穿數金令命

當五月廿八日夜高輪東禪寺外五人旅宿也乱入
後逃則為屋次郎新八郎森半兵衛令之助
由右軍迹去也其怪表傳之者見諸其去其所

海上乘込中島交在存以第一右内海に乘込以迄
二の去 浙廟も有之に右之地に職に取之
美者之に右に忍入以次所存志州海より内島
乘入不中取取也天板成下夜尤測量之及不
東和泉島家未飯也公海居以之内も有之に右其
候ハ美支之も取成る表奉存以左表以出安組以没
人元初上走之に成る表奉存以左表以出安組以没

七十日 命建外国三又卜儿館於品川御殿山

由勤定奉行松平公雲島外玉奉行水野筑後守時
山丹後守島居銀首等由目付松平筑後守
右品川山殿山之内 外國三二又卜儿館差並に左表
由天建之由普請由用天板天 作付之

同日 諸役調鍊往復來切登城免許

諸善致諸物致諸役人向後一ヶ月兩三度中
表表天板家表天調練由之世話致一実由右立
由城厚心然之由右一付由去此還密切 御免
由城下之天板又ハ其所宅 城致一以而も不若以
由城下之天板又ハ其所宅 城致一以而も不若以

遠不五緯之表も有之に 致而も急度由沙波勢之に

七廿日 被命對州事件再鎮撫於野々山丹後守等

外國奉行時之山丹後守由目付小笠原模味由出
勤度冷味波立田録助右對州表上為由用可天表
由以右用空可致以 同尤五日令時板其以下役
由以右用空可致以 同尤五日令時板其以下役

小栗等私の事致對州人不平小栗等六月月中右人降海依
之助之山小笠原木再應接由用之七由三六
作付之

八月八日 英人贈物謝東禪寺勤勞於郡山藩依之伺書

八月八日 松平時之助丹伺 當五月廿八日 高輪
東禪寺イキリ又人宿古根 藉乱入以表右働以
家表大ハ一昨六日夕同寺ハ右板三二又卜儿謝
詞別紙之通贈物有之に謝大右而更納致以
二由山度ハ由水長奉伺以以上 別紙贈物之表
十六品石川治助十四品上原勝之助十四品谷津
御之助十六品横地豊三郎十七品八十島忠助

十三日 山村苗次 十四日 中村保三 十五日 川田助十 十八日 山口氏之助 十三日 中村保吉

八 達和宮御方御着輿次第於諸司代

被為止板橋驛御滞留直清水屋形御着輿事
從清水御屋形嚴儀御行粧可宜事

和宮採山下向之節板橋宿上 一日清道苗夫
嚴儀之清道二里 有之 餘視之 如何可者
以清道之清道 行類 一 爲 整 以 爲 如 何 可 者
若風雨未之清道 行類 一 爲 整 以 爲 如 何 可 者
之 地 一 板 橋 宿 上 不 宜 以 戶 近 之 視 之 難 斗 紀 政
去 法 支 之 宿 不 少 且 八 風 反 木 同 宿 清 道 苗 夫
日 限 出 差 延 亦 難 書 咸 水 出 宿 板 橋 宿 上 一 日
清 道 苗 夫 代 同 宿 上 清 道 苗 夫 板 橋 宿 上 一 日
西 合 宜 且 風 雨 之 上 清 道 苗 夫 板 橋 宿 上 一 日
云 之 清 道 苗 夫 板 橋 宿 上 一 日

細山出度且去 清入城之 美晴之 清行類
云 爲 在 以 清 去 公 方 採 出 初 出 遠 見 之 清 行 類
女 中 其 外 內 之 洋 見 公 方 採 出 初 出 遠 見 之 清 行 類
在 板 橋 宿 上 之 清 道 苗 夫 板 橋 宿 上 一 日
亦 入 城 之 美 晴 之 清 行 類
外 通 法 通 行 之 美 晴 之 清 行 類
亦 入 城 之 美 晴 之 清 行 類
門 通 之 美 晴 之 清 行 類
之 場 之 美 晴 之 清 行 類
何 分 可 採 出 場 之 美 晴 之 清 行 類
上 方 之 美 晴 之 清 行 類
高 上 之 美 晴 之 清 行 類
欠 隔 不 中 夫 是 之 美 晴 之 清 行 類
出 行 類 之 美 晴 之 清 行 類
次 之 美 晴 之 清 行 類
方 之 美 晴 之 清 行 類

可及校以上

八十 吉 鍋島侯百五十封度出筒三挺獻上

八十 吾 閣老安藤氏濃州村替尾州侯故障一件

尾張殿家老差出書面寫
對馬島後顧地之村番天
可右成村之山吟味之風
波郡之八尾州地續之
州庄肉川之陶器燒物之
燒主走以陶器燒物之
上以三級之土燒物之
定有之其土右川筋連之
耕他之溢又去田坳切合
深山之山去年來去砂苗
坂苗山中付苗木植方山
出料而八法易地之山機
此候厚出洋錢可成下以

馬守上先達白思召上以村番天
額田郡美濃玉方懸取厚見取本巢取
取譽取取之用高一百三十九石余上知取
若代地三河國宝取取八名取
見取之内以高九高一百七十八百三十七石余以

下之
上意同
其
本
小
林
平

八 東 斬 老 車 抄 英 金 警 衛 之 番 御 拜 總 咄

八 櫻 田 黨 類 吟 味 役 人 拜 領 物

寺社奉行青山大膳亮上時服五大目付山口丹波上
附服三町奉行黒川枝中守上時服三山助定在行

酒井退波多上同上山目付神保佑卷古上卷物五右大関
和七市初第一件吟味之英格列普斯以二付下其外
組既細波出代官苗波上令復附版未之付下物
有之

八曾東禪寺事件英人警衛之諸隊拜領物

一 松平 和泉守上 嵩五月廿八日夜高輪東禪寺下平
リ又人 讓者上 徒 薰及乱始以者者之山而回所
去 浩以家東大 取斗 行 通 以 候 常 之 中 付 宜 宜 者
上 意 一 候 之 事 六 天 思 良 以 此 候 可 中 算 也
一 松平時之助 若同文之 家表 在 格 列 右 働 討 五 之
者 有 之 以 候 早 竟 常 之 中 付 宜 宜 者
一 外国 出 用 出 後 之 者 左 之 通 大 出 若 長 之 庫 上 令 一 枚
時 版 二 右 八 苗 五 月 廿 八 日 夜 東 禪 寺 英 人 讓 者 上 徒
一 董 乱 始 以 者 有 之 以 候 早 速 及 出 候 讓 者 上 徒 指 揮
一 波 一 格 列 普 斯 以 二 付 下 之 小 普 濟 表 川 岸 五 市 上
令 七 枚 〇 多 門 舍 人 上 令 十 枚 右 同 勤 之 花 長 夏 寺 上 徒 浩
天 在 以 知 右 次 才 取 及 早 速 強 附 普 斯 以 二 付 下 之

〇 小十人 天野岩五市上令三枚時版二右同勤
市 狼 藉 者 組 伏 討 苗 右 働 以 二 付 下 之 列 版 之 誤 上 又
天 長 出 小 十 人 組 上 出 若 入 天 你 付 〇 小 十 人 中 尾 祐 太 市
令 三 十 兩 右 同 勤 之 花 波 上 令 右 働 以 二 付 下 之 列 版 之
誤 上 以 一 生 之 肉 出 扶 持 方 二 人 扶 持 下 之 〇 小 十
人 以 井 損 之 助 令 二 枚 時 版 二 右 同 勤 之 花 早 速 及 出
之 合 波 一 右 働 以 二 付 下 之 列 版 之 誤 上 以 一 生
之 肉 出 扶 持 方 五 人 扶 持 下 之 〇 小 普 濟 今 井
若 十 市 令 三 枚 時 版 二 右 同 勤 〇 出 小 性 組 虎 之 助 者 安 友
上 以 同 勤 十 人 扶 持 下 〇 出 小 性 組 虎 之 助 者 安 友
〇 右 市 令 二 枚 時 版 二 右 同 勤 〇 出 小 性 組 虎 之 助 者 安 友
以 二 付 下 之 別 版 右 同 勤 〇 出 小 性 組 虎 之 助 者 安 友
若 右 市 令 二 枚 時 版 二 右 同 勤 〇 出 小 性 組 虎 之 助 者 安 友
右 同 勤 五 人 扶 持 下 〇 出 小 性 組 虎 之 助 者 安 友
次 市 令 一 枚 時 版 二 出 〇 出 小 性 組 虎 之 助 者 安 友
天 出 合 波 一 右 働 以 二 付 下 之 〇 出 小 性 組 虎 之 助 者 安 友
松 平 時 之 助 家 表 津 田 市 右 働 以 二 付 下 之 〇 出 小 性 組 虎 之 助 者 安 友
同 勤 之 市 上 令 波 一 右 働 以 二 付 下 之 〇 出 小 性 組 虎 之 助 者 安 友
友 右 川 治 助 上 系 德 之 助 谷 津 鉦 之 助 川 辺 助 十 市 上
時 版 二 白 浪 三 十 枚 子 庄 下 右 同 勤 之 花 子 令 波 一

由比太富門令武收時版二出勅定深山字年古同上
右伊豆國附島之在小平堂系島上為比用兵鐵以之
平依之の外國在行大火保鐵中將右伊豆不附島
之在小平堂系島上為比用兵鐵中將右伊豆不附島

同日 就將海臺塲守衛賜金五千兩於福井侯

松平鐵若書上本其去下月內海山臺塲附以陳至
地家地大頭下以出如左獲二台人救免並方是文以
故二在首新細所毋相左系大夫至妻家地大者陣
至地門督天下且又只今近神奈川表二白登清向
入獲右勤固不沼地大之有之出外不日三築主連
家依右建反居向道也右整以辰年竟以登清向厚
右心海以左之及之右軍以拾心出今獲持塲督文
作右以陣右地也引整下以二台自去家地大是建
未右又二電之右救二右成陸白入費也不少可為
新美也思右以依之引辰之政之以右出右面令
五千兩以下
丹羽左京大夫鐵若書家信元正下右首新細所不
出用右右家依花可右屋上以右為代地本其去下目
松平鐵若書陣右地家池右下下

十一 和官御方江戶清水御屋形御著輿

今五半時出供採二白板橋宿八清水出至表上
所看輿 勅使今知右者二付局出使出花中表派
高家注也

十二 鍋島侯退隱並憂國之詩二首

松平肥前守齋正右去賴之通限居又 作付家督
在右遠嫡子信濃守右以下之長壽出者所之表父
肥前當時之通又 作付之
別紙肥前當高職中長壽表也登晴向之表捨別心
七用出精右勤以飯下 涉聽一辰之事二以思
長壽表勤向太公信下之且又依法當年若之事
八州風雲衝天起難握天下兵權柄悲歎一曲唱者
誰鎮西男子名齋正政下自古和親多誤國此年誰克
見機先滿城風雪寒愈下獨讀老蘇審敵篇

十三 勅使御對顏披京都御進物於柳營

淨年既花出 繼體立親王宣下出移徒之出祝儀

理卷物二右日光山七納古成以 伊京因信書

十一 七音 為勅使堂上方款待御能興行

此日 勅使堂上方七由馳走七一七由飲自自行

十二 勅止伊勢志摩兩國近海英人測量事

今度英國... 測量... 伊勢... 志摩... 兩國... 近海... 英人... 測量... 事... 勅止... 伊勢... 志摩... 兩國... 近海... 英人... 測量... 事...

十一月 諸品賤價觸達

近來米穀諸色... 諸品賤價觸達... 十一月... 諸品... 賤價... 觸達... 近來米穀諸色... 諸品賤價觸達... 十一月... 諸品... 賤價... 觸達...

云也孰考社以之也公武之也
御國跡者主以亦有之者種不雜改也
差紀以八其未華一可者出度以
塞其流也治之也世以法若單略之
清治世以君臣之道也世以文數大
天明也君臣之道也世以文數大
一籍也君臣之道也世以文數大
厚重也君臣之道也世以文數大
一際天下人心感服也法取振也
整上之天朝也人心感服也法取振也
所宜大也中亦和氣也差免也
清國律儀抄之也法取振也
清法職也祭明也法取振也
八彼也志也法取振也

良策也者立可也
大業也者立可也
深也者立可也
有也者立可也
評決也者立可也
之其後也者立可也
新也者立可也
在也者立可也
如也者立可也
如也者立可也
入也者立可也
右也者立可也
公也者立可也
定也者立可也
江也者立可也
江也者立可也

