

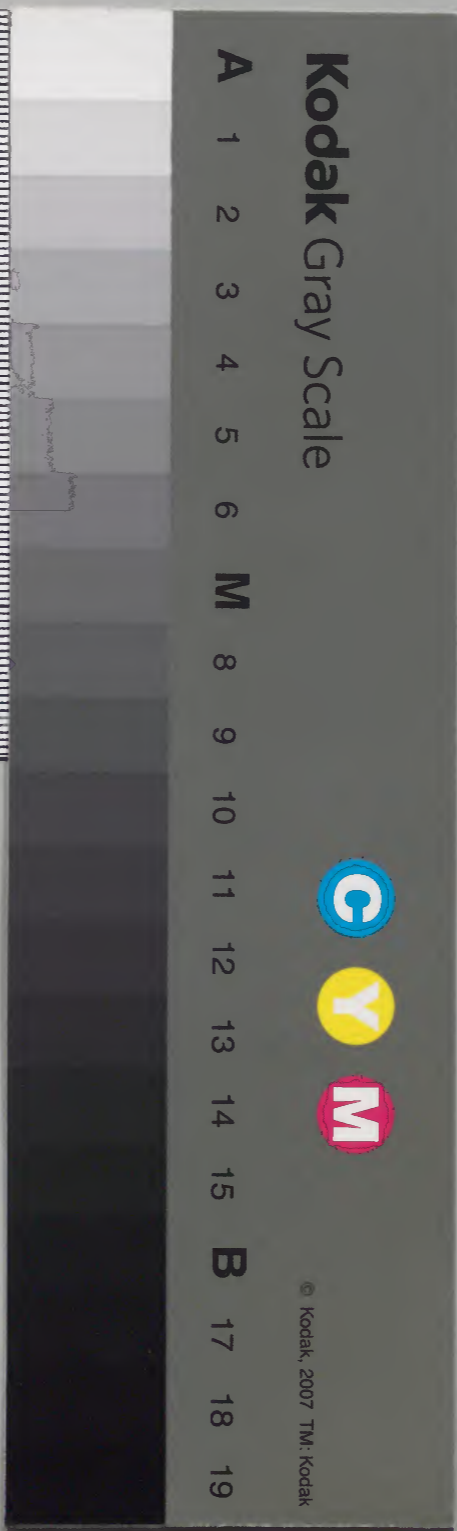
寛明日記

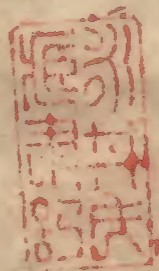
十一

内閣文庫	
番號	和 10523
冊數	71(11)
函號	163 193

内閣文庫		和書
一〇五二	七冊	類
一三函	架	

内二六五三號





内一三六七二號

文庫永生

申丸歲

八月盡

大書

内書

教部寬明事跡録卷第十一

八月

今月

穿降辰刻御黒書院

出御 御長袴

尾張

張紀伊兩丞相水戸黃門御礼自御

勝手方松平宮松丸保科肥後守御礼

右太刀酒井阿波守披露又御小廣間

出御 御礼初几

松平陸奥守

南宮

松平肥前守

松平大隅守

松平伊与守御礼阿波守披露不此已
下持参具記別紙諸礼過畠山長門守
持参松平左五郎名代御礼次

一本光國師一卷束竹西堂一本束四備院上同
文珠院一卷束御礼畢而入御之刻銀坐
之者大黒長左衛門後藤庄三郎奈良
惣中御目見仕尋進物前_ニ置_ヲ

一午後刻大廣間出御門跡衆攝家衆御

饗應ノ時御給仕ノ次才被_成御覽

一御鷹ノ雲雀 三十元被下衆

森右近

松平出羽守

松平石見守

松平大和守

松平土佐守

松平肥前守

松平右近等也何七為御礼登城

一肥後并京大坂次飛脚被差遣之

△二日 甚雨辰後刻御小廣間御上壇

出御緋御裝束殿中徘徊ノ諸大夫布
衣裝束也

一 高松殿御礼太刀帷子目録御上壇ニ置之吉

良少將披露之太刀同人引之

一 八條殿 太刀帷子單物 右同断

一 九條殿 大刀曝布五十疋進上披露断

一 近衛殿 太刀帷子單物披露 右同断

一 鷹司内大臣殿 大刀帷子單物進上太

刀上壇帷子下壇 右同断 吉良少將披

露又太刀同人引之

一 九條右大將殿 太刀帷子單物披露断

右六人御礼ノ間御上壇ノ左右ニ看

座御礼終而退去之刻御縁通迄御送

一 進上物役者阿部豊後守堀田加賀守

池田帶刀朽木民部三枝土佐守稻垣

若狹守服部玄番頭仇野元亮朝倉

織部等役之

一同席仁和寺殿御礼太刀目録上壇置之吉

良少將披露之

一 一乘院殿太刀曝布進上披露右同断

一 聖護院殿太刀曝布右同断

一 照高院殿太刀卷物右同断

一 隨心院殿太刀目録上壇置之曝布吉

良少將披露之

一 大乗院殿太刀曝布披露 右同断

一 寶相院殿太刀曝布 右同断

一 四浦院殿太刀帷子單物 右同断

一 三空院殿太刀帷子單物 右同断

一 勸修寺殿太刀目録上壇置之曝布吉良

少將披露之

一 大覺寺御門跡所勞故御目見無之

右面之御礼ノ内何モ御上壇ノ左右
ニ着坐御礼畢而各退去之刻御縁通
ニテ彼為送之

右ノ太刀吉良少將披露有而則少將
引之右十人之進物阿部豊後守堀田
加賀守池田帶刀朽木民了三枝土佐
守稻垣若狹守堀宋女服了玄番佐野
丸京朝倉織部持之則右面之引之

右畢而

一^{同席}九條殿政所曝布五十疋進上使者樋

口中將吉良若狹守披露之

一鳥丸大納言帷子朝録下壇中央置之

吉良少將披露

一柳原中納言太刀大緒進上披露同断

一飛鳥井中納言帷子單物進上右同断

一鳥丸中納言太刀紅糸十疋進上同断

一勸修寺宰相太刀檀紙卷物 右同断

一堀川三位太刀進上 右同断

一大炊御門三位中將太刀草物右同断

右七人ノ太刀目録大番頭書院番頭

引之進上物川勝丹波守神尾宮内少

土屋大和守秋田年人神尾豊前守北

条右近等役之

一藤谷中將太刀目録薰物進上敷后ノ

内 = 置之御礼之所縁也

一竹屋宮内郷太刀目録御座席同前

一土御門左衛門佐 太刀同断

一樋口中將太刀 同断

一鷺尾中將太刀 同断

一山科中將太刀 同断

一清水谷中將太刀火緒 同断

一川齋中將 太刀 同断

一六糸中將太刀紫皮御走皮進上同断

一四糸中將太刀大緒 同断

一飛鳥井中將太刀 同断

一堀川侍從太刀 同断

一小倉侍從太刀 同断

一梅園少將太刀 同断

一滋野井侍從 太刀 同断

右十五人者大刀進上持參御礼退去

一醍醐松瑞僧正一束一卷進上物縁

リ二疊目御礼同一疊目吉良少將披

露之

一同所 埋松院僧正 右同断

一奥福寺東北院 右同断

一仁和寺菩提院毛氈進上 右同断

右四人進物御書院番諸大夫持之

一高松殿 殿上人内通太刀月録御縁通

置之御礼同人内郷外記本郷右近小
野九近大緒進上板垣由庵法眼一束
一卷進上右何七御縁通二テ御目見
一八条殿殿上人右京大夫太刀目録同
人内生嶋官内中嶋主殿大緒進上生
嶋玄番山本大膳扇子進上同内如庵
一束一卷進上御礼之所同断
一九条前関白殿内信濃小路淡路守黒

野主水中大路主殿頭大刀目録二テ
御礼同断
一近衛殿内右兵衛權之助殿上人太刀
目録同人内近藤修理同筑後赤藤主
水木瀬勘了由右四人又ステ進上御
礼所同断
一鷹司殿内青木志了守柳川主討杉本
右兵衛罔山式部右何七大緒進上

御礼所同断

一 九条右大將殿内朝山兵部山本縫殿

太刀目録進上御礼同断

一 仁和寺殿内心蓮院高橋法眼成多喜

勝蓮同龍於一束一本 = 于御礼同断

一 一乘院殿内中根九京又又々進上杉

原兵部郷列所内膳大緒進上御礼同断

一 聖護院殿内雜務法印一束一本按察

使法眼中大路少彌大緒進献之御礼

同断

一 照高院殿内大進房官内郷光降院一

束一本進上御礼同断

一 隨心院殿内本间官内郷宇野主馬嶋

村右近大緒進上同断

一 大乗院殿内花嚴院因幡法眼南院法

橋城戸坊一束一本 = 于御礼同断

一寶相院殿内芝ノ坊法眼一束一本五
十川内藏助團進上御礼 同断
一四蒲院殿内西坊法橋一束一本伊地
智越中大高本光坊一束一本ニテ御
礼同断
一三室院殿内光嚴院西往院侍從法眼
北村筑後守平井宗女一束一本ニテ
御礼右同断

一勸修寺殿内民部郷式部郷小畑隼人
大緒進上御礼同断
一院北面世續甲斐守大緒進上御礼右
同断右數輩酒井阿波守披露之
一右終而午上刻被成 入御畢
一午後刻西國并京大坂ヨリ繼飛脚到
来

△三日巳刻御小廣間 出御御長袴御上

壇御着座本願寺 六糸御礼太刀馬代
銀子百枚帷子單物亦進上之吉良上
野必披露之

着座之中

下間少進

太刀薰物
五卷

川那部主馬

太刀葛
蒲皮五枚

八木長門

太刀紫皮
五枚

横田光門

太刀大緒
十筋

右酒井阿波守披露之

一從本門先師為遺物四幅一對 龍賦筆

源氏物語 進上

一入御之後御黒書院燒火之間 出御

御半袴三存 細川入道 御目見則退去

同南間於テ牧野内膳病後ノ御目見

舍才播テ守初而御礼太刀目録進上

之則親父右馬允 御目見仕畢次ニ

水野豎物才主膳初而御礼太刀目録

進上又松平出雲守披露又

一近習ノ面々御目見

一從諸方進上之御菓子肴等披露之右
同人

一自本門八朔之御祝儀帷子單物進上
之酒井阿波守披露之

一從肥后上使之面々去月廿二日兩
城熊代請取之者注進之状令到來畢

△四月早且曇曇極極晚晚細雨雨面

一高松殿 八条殿 九条殿 近衛殿

鷹司殿 九条右大將殿

一今朝増上寺 台徳院様御席、參詣

御拜殿着座一人宛御焼香有テ退去

九条殿御父子退去直ニ崇原院様

御灵屋へ御参詣右各 長柄裝束

一仁和寺一兼院聖護院照高院隨心院

大乗院實相院円満院三空院勸修寺

參詣ノ政才右同

一大覺寺門跡ハ依所勞無參詣

一焉北大納言柳原中納言飛鳥井中納言

焉九中納言依所勞無參詣勸修寺宰相此以

下中將少將數輩參詣終而本門跡參

詣云云

一右各依參詣井伊掃部頭松平下總守

土井大炊頭酒井阿波守酒井讚岐守

永井信濃守青山大藏少輔松平伊豆

守井上筑後守新左衛門作守駿東參候

吉良上野必同若狹守道春永善是舞

被差遣之

一惣門井上太左衛門橋詰久世三四郎

山門久永源兵衛門前先加藤喜助裏

門渡边半兵衛如此御弓御鉄炮ノ頭

御番被 仔付云云

一京大坂九別、八繼飛脚被差遣之、

△五日 終日雨降

一午後刻大廣間 出御明日攝家衆公

家衆就御招請御給仕ノ作法已下

御覽

一松平陸奥守初菱喰進上之則 禁裡

一被進之宿次ニテ板倉周防守所ニテ

被差遣之

一高松殿 近衛殿 八条殿 鷹司殿

九条殿 九条右大將殿

明日可被成御招請肯吉良上野少被

差遣之

一鳥丸大納言同中納言 新庄菱作守飛

鳥井中納言柳原中納言大炊御門三

位中將 川勝丹波守 御修寺宰相堀川

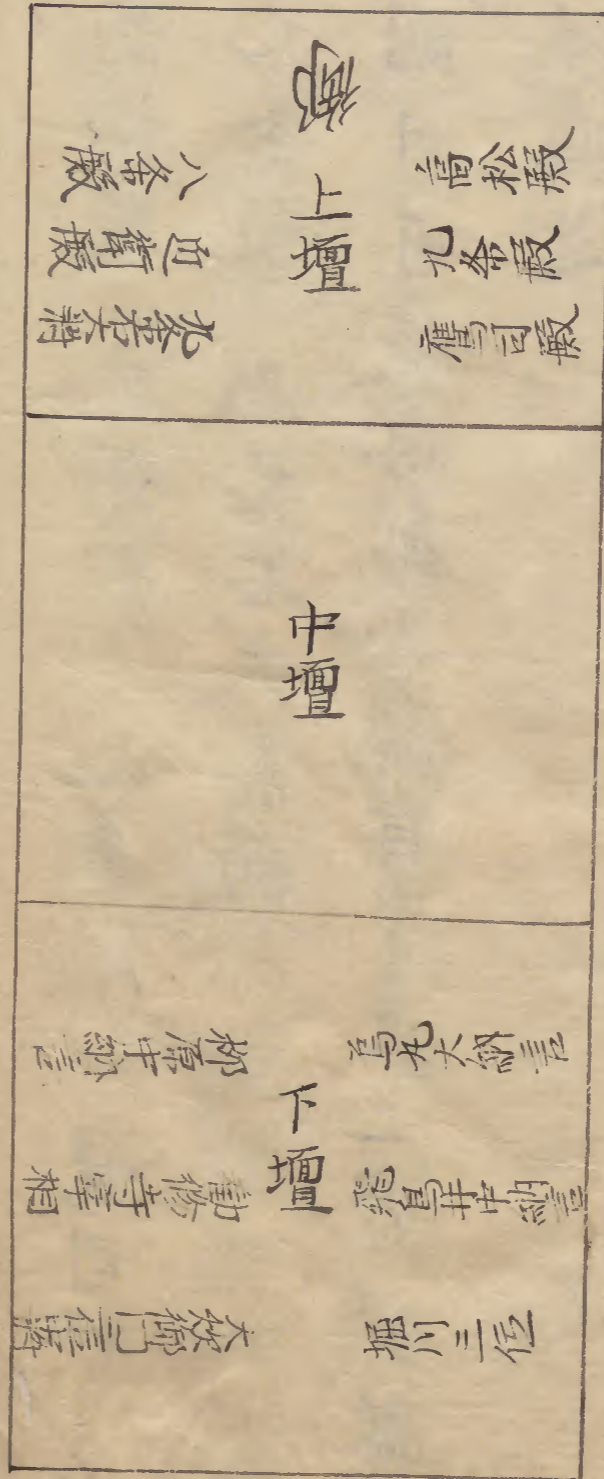
三位 仙石大和守 右同前明日御振舞

之儀被仰出

△六日 晴攝家衆并公家殿上人御振舞

七五三 已後刻於御黒書院尾張紀伊

兩丞相水戸黃門御對顔大廣間出御



初献御初御鉞子高松殿八条殿九条殿

罔白殿近衛殿鷹司内大臣九条右大

將殿同鉞子二于焉丸大納言ヨリ掛

于通何七御加有之

二献目如初献

三献目御看出御尤置之御鉞子出御盃

二于御初高松殿へ被進御看被進之

御加之中御看出御右置之

盃御前へ上八糸殿被為進御看盃
御前へ上九糸殿近衛殿鷹司内大臣
殿九糸右大將殿何毛盃御前へ上御
看被進之御盃御鈍子ニ集ヒ為九大納
言於中壇下ヨリ三疊目頂戴

御鈍子御前へ上柳原中納言此外御相
伴ノ公家不殘御盃頂載御看被下之
何毛御加有之中納言ハ中壇ヨリ二

疊目宰相三位ハ同一疊目御鈍子入
御湯御鉢御上壇尤右へ一ツ宛下壇尤
右へ一ツ宛出終テ各退去也下壇ニテ
御送之

一殿上人於御小廣間御振舞七五三尾
張面相紀伊宰相水戸黄門御相伴也

座配ハ

尾紀水 張伊予	藤谷中將
竹屋中將	御日衛亮
日科内藏頭	菅尾中納言
三輪中將	廣谷中納言
日守中將	六条中將
堀川侍從	飛鳥井中將
淺野井侍從	小倉侍從
	樽園少將

初献尾張丞相御初御鈍子次才掛于通
 御三人討御加有之殿上人、御加無
 之
 二献月紀伊丞相御初御鈍子右同断御

加無之

三献月尾張丞相御初御鈍子如初献三
 献比各盃 = 于通

一御前御座鋪奉行吉良上野少土井大
 炊頭酒井阿波守

一御前御給仕奉行永井信濃守松平伊
 豆守青山大藏三浦志于守

一御前御給仕阿部豊後守堀田加賀守

池田帶刀朽木民部少服了玄番頭堀
采女正佐野丸京朝倉織了石丸淡路
守水野右京加々爪甲斐守有馬長門
守嶋田刑部少土屋大和守森川金十
郎大久保平四郎

一同御饗應奉行仙石大和守中根傳十
郎松平新五左衛門兼松弥五左衛門
喜多見久太夫神尾宮内園野權左衛

門山下弥藏

御膳方

永田四郎三郎

料

理方神谷又五郎

一御目付衆新庄美作守大久保源三郎

馬場三郎左衛門宮木甚右衛門

一御小廣間御座鋪奉行酒井讚岐守高
力攝津守安藤右京進松平右衛門太
夫板倉内膳正秋元但馬守

一同御振舞奉行井上筑後守根来小丸

二安藤傳十郎神保三郎兵衛堀田權
右衛門石谷十藏中山助六郎服部中
都筑弥左衛門安藤次右衛門長坂希
利御料理方天野圖書

一同給仕奉行本多義作守太田采女正
田中主殿頭

一同給仕小野出雲守北条右近酒井石
見守秋田隼人岡田左近伊東長五郎

松下主馬石川作十郎猪子左太夫岡
野長十郎中根半平室賀源七郎谷兵
助間宮三郎九郎奥津兵左衛門戸田
藤兵衛神尾豊前内藤六之助倉橋喜
兵衛奥津兵四郎

一御本丸御門番 松平出雲守
一二ノ丸御門番 坪内玄番阿部四郎

兵衛

一大手御門番 青山大藏少輔

△七月 晴

一門跡衆御振舞已刻大廣間 出御御長袴

御席大廣間

仁和寺 聖護院 隨心院 寶相院

九

三寶院

一乘院 照高院 大乗院 円満院

右

勸修寺

初献御初鈍子仁和寺ヨリカサ右、掛テ

通何七御加有之

二献目御初御鈍子一乘院其鈍子仁和

寺其鈍子聖護院其鈍子聖高院其ヨ

下座如初献何七御加有之

三献目御看出御座ノ九ニ置之御鈍子

出置盃ニテ御初仁和寺御頂戴御看

被遣加ノ内御看出御座ノ右ニ置其

盃其ニ一御前、上一乗院頂戴御看

被遣其盃御前へ上聖護院ヨリ次才
左右へ御盃被遣之各盃御前へ上何
毛御看被下御加有之

御席小廣間但残上壇

松橋僧正若王寺理性院東北院普提九
院 右國師

一 銚子出初献 松橋 二 献 国師

三 献 若王寺

一 未刻自肥列并京大坂継飛脚到来

△八月晴今度参向ノ公家衆へ御暇出

銀千枚御給上使土井大炊頭

同 同 八条殿上使同人

同 同 九条殿上使酒井讃岐守

同 同 近衛殿上使同人

銀五百枚御給上使鷹司殿

同 同 九条右大将殿上使同人

於殿中御暇被下候衆

銀百枚御給十 爲九大納言

銀五十枚御給十 柳原中納言

同 同 飛鳥井中納言

同 同 爲九中納言

同 同 勸修寺宰相

同 同 大炊御門三位

同三十枚御給十 土御門左衛門少輔

同 同 山科内藏頭

同 同 六条中納言

同 同 四条中將

同 同 飛鳥井中將

右ノ面々御對面御席小廣間 御長袴

入御後書付之通被下之

一大僧正毗沙門堂 御目見畢又

一菱喰一 加藤式部少輔獻之

攝家衆供奉之殿上人

銀三十枚御給五 堀川三位

同十枚 御給四 堀川侍從

同断 同 澁井侍從

同 同 竹屋宮内

銀丈枚 同 藤谷中將

同 同 川鱗中將

同 同 小倉侍從

同 同 清水谷

同 同 梅園

同 同 樋口中將

同 同 鷺尾中將

攝家衆内ノ者

銀十枚 浅山兵部

同断 山本縫殿助

御給十 權之次

銀十牧御給二

同十牧

同

同

同

同

同

同

近藤修理

近藤筑後

赤藤主水

木願勘之由

青木志广

柳川主殿

杉本右兵衛

岡本修理

御祐十

同

同

同

御給五

同十

銀十牧給二

同十牧

内函

郷外記

本郷右近

小野左近

法橋由庵

右京太夫

生嶋宮内

中嶋主殿

同十牧

生嶋玄番頭

同割

山本大膳

御給五

如庵

同^銀十牧

信濃小路淡路

銀十牧

黒野主水

同断

中大路主殿

同断

^{北面}世續甲斐守

攝家衆供奉ノ殿上人并内ノ者ニハ右

之通立所ニテ被下之

一菱喰

院御所様ノ被遣之

△九月 霽

辰後刻

地震

一門跡衆御暇出

銀五百牧綿三百把

仁和寺殿

同断

同

一乗院殿

同断

同

聖護院殿

同断

同

照高院殿

銀五百牧

隨心院殿

右ノ通上使ハ土井大炊頭

銀五百牧

大衆院殿

同断

實相院殿

同断

四満院殿

同断

三寶院殿

右ノ通上使ハ酒井讃岐守

銀三百牧

勧修寺殿

右ハ上使土井大炊頭

一 仁和寺殿内菩提院銀亦牧七ツ心蓮院五裕

高橋法眼五裕成多善勝運同成多喜

龍於前同

一 一乗院殿内東北院銀亦牧四中沼丸京

銀二十牧 杉原兵部郷四裕別所内膳前同

一 聖護院殿内若王寺僧正銀亦牧五雜務

六 裕按察使裕四中大路小彌同断

一 照高院殿内大進坊四裕宮内郷高常

院三同

一 隨心院殿内本間宮内郷五裕宇野主馬

四同嶋村尤近裕同

一 大乘院殿内花嚴院四裕因幡法眼前同南

院法橋裕同城戸坊同前

一 寶相院殿内芝坊四裕五十川内藏丞同

一 山滿院殿内西坊四裕伊地智越中同前

本光坊同前

一 三寶院殿内松橋僧正銀五寸牧理性院

僧正同前侍従法眼裕五北村筑後

同前乎井宋女正同同

一 勸修寺殿内北畠年人四裕民部郷同前

式部郷同前

一 未刻御黒書院 出御御譜代衆御目見

其後諸方ヨリ入進物 上覽

一朽木兵部 太閤土佐守 市橋伊豆
長谷川式部 目根野織了 分尸丸京
溝口出雲 御前、被 召出今度下
向ノ門跡衆日光參請付テ彼地致道
案馳走可仕之旨被仰會云云

△十日快晴

一午刻御黒書院 出御御普代大名衆
并御家人ノ面々御目見

一右終テ肥後守御礼 保科氏也

一次藤堂大學頭卷物十進上則使者

御前、罷出太刀目銀^リニテ御礼高力

攝津守披露之

一京都大坂豊後肥後、繼飛脚被遣之

△十一日 申刻ヨリ細雨

一松平五郎八 御前、被召出父主殿

頭跡式被 仰付 虽然若身ニ付三列

薄屋 = 於テ本知ノ高被下之

一 水野隼人正 御前へ被召出本知二

万石為御加増三列吉田テ二万石合

四万石被下之

一 水戸黄門へ御菓子被遣上使ハ三枝

土佐守

一 烏丸中納言所勞付上使仙石大和守

一 朽木与五郎 = 御步行頭被仰付

△十二月曇已刻尾張紀伊兩丞相水戸黄

門御對面

一 京都大坂備前ヨリ継飛脚到来又京

都へ継飛脚ノ奉書被遣之

一本門跡為上使松平伊豆守被遣是明

日御招請可被成由也

一周瀟黃^金五枚被下是本屋鋪松平伊

豆守へ被遣為替町屋鋪被下為副料

如此

△十三日晴

一本願寺 西御招請

午上刻御小廣間へ出御 御長袴御振舞 七五三御給仕ノ面々長袴着

上壇御枕本願寺着座

一初献各盃ニテ通御加無之

二献同前 三献御看出 御九置之御

鈍子出御置盃ニテ御初其盃本門頂

戴御看被下之其盃御前へ上何モ御

加有納午下刻 入御

一午後刻ヨリ於大炊頭宅寄合

一申下刻ヨリ雨降

△十四日 昨且ヨリ雨不止

一白井右衛門小濱久太島間宮虎之助

小笠原安藝守カ子同心三十人統御

預被 仰付

一本門跡へ御暇被遣銀三百枚綿三百
把被遣上使酒井譚政守

一本願寺家来下妻少進御給五川野了

主馬八木長門横田丸門宛御給四被下

一水野隼人正松平五郎八領地所替五

号依被 仰付 御前へ被召出御暇

被下也

一永井五右衛門石尾七兵衛吉田へ大

橋兵右衛門佐藤与兵衛 菊屋へ被遣

右兩人所替ノ上使也御黒印御身寄

衆被相渡依之黄金一枚宛帷子二宛

御羽織等被下

△十五日晴御黒書院ニテ松平越後守

松平筑前守 同 官松丸

同 千勝丸等御目見其ヨリ白書

院出御 御目見如例月

一入御之刻御黒書院ニテ増上寺了学

御目見是ハ今度寺領并領ノ御礼也

於御白書院御亦被下

一於御黒書院江月甫用 御目見是ハ

先身大徳寺妙心寺流僧御赦免ノ御

礼

一因部美濃守息帯刀初テ御礼太刀目

録ニテ御目見

一小笠原壹岐守植村出羽守総領是モ

右同断

一新庄美作守子官内大久保源三郎子

市十郎馬場三郎左衛門子五郎作モ

初而御礼

△十六日本願寺信門参向ノ御礼銀百枚

御給_レ献_レ之吉良上野公披露於御小

廣間御對面則御座ノ御尤ノ旁ニ着
座也同家老兩人酉尾川右馬助御目見
太刀持參酒并阿波守披露信門退去
ノ節上壇ノ下迄御送被為成
一大覺寺殿ノ上使吉良上野以御菓子
被遣所勞無心元被思召候由也
一初鶴丹羽五郎左衛門獻之
一肥列ヨリ并大坂繼飛脚到来

△十七日辰後刻雨

一肥後上使衆并大坂ノ繼飛脚被遣

△十八日昨日ヨリ甚雨午刻晴未刻陰

一午後刻御使番ニ被仰付衆

花房右馬助 松平甚三郎

市橋三四郎 駒木根長二郎

堀豊前守 櫻井九郎助

牧野傳藏 大森半七郎

小幡勘兵衛

半礼万五郎

嶋田十右衛門

一色与兵衛

川口茂右衛門

安藤四郎右衛門

一同刻落合小平次田中一郎右衛門小

従人組頭被仰付是ハ今度大番衆

二番子被召出小従人組二組被仰付

依之右何七奥ノ御座ノ間ハ被召出

一杉浦内藏允内田平九衛門同心屋鋪

被下

一申刻仙洞国母ハ初鶴被進依之板倉周

防守方一奉書被遣

△十九日晴

一午刻御黒書院 出御御普代面々如

例御目見諸方ヨリ進物献上

一 戸田市之丞 本間六太夫

牧野作十郎

横山源助

大久保長十郎

渥美甚太郎

芝山權兵衛

加々爪源十郎

伊江山三郎

依田平三郎

濟藤八十郎

佐々木利助

庄主馬

山田千太郎

中山熊藏

永井金弥

遠山虎之丞

加藤七内

小栗三五郎

中川五郎七

石丸長三郎

三宅半左衛門

小澤小刑部

岡部牛之助

小林半十郎

窪田百助

水野九右衛門

戸張山三郎

奥山次右衛門

手野太郎作

奥津彦八

蘆科孫九郎

須藤孫四郎

小見山忠左衛門

右ノ分初而御礼何モ鳥目百疋宛跡

目小從人組搦領ノ子也

△亦日 陰已刻過雨少

一於土井大炊頭宅寄合

一未刻上使三枝土佐守ニテ土井大炊頭ニ雁ヲ被下

△亦一日松平右衛門大夫宅ニテ寄合

一昨今評定之趣酒井讚岐守永井信濃守青山大藏少輔兩町奉行等達ニ上聞

一山口修理進鴨被下松平伊豆守奉ニ

テ為持差遣ス

△亦二日 晴已后刻肥後ノ上使并竹中

宗女京都大坂ヨリ繼飛脚到来

一午刻御黒書院 出御御普代ノ面々

其外物頭数輩 御目見終而惣番ノ

二番目三番目ノ子并才今度小十人

組新規ニ依被 仰付初面数輩。御

目見高力攝津守小笠原壹政守披露
一松平周防守樽肴献上使者 御目見
阿波守披露又

△亦三日 晴 諸道具役人被 仰付衆

上田善二郎 米津彦七 三宅惣兵衛

市岡太左衛門 坪内半三郎等也

一 能勢小十郎 牧野織戸

高木善七郎 長野二郎兵衛

荒川右馬少 加藤太郎左衛門

右六人宿副役人被 仰付蜷川喜左

衛門二七 右ノ役被仰付候ハ氏差合

二丁延引

△亦四日辰之刻増上寺ハ御成已刻還御

△亦五日早且陰從已后刻属晴

一天樹院様ハ竹尾四郎兵衛被爲付置

御加増五百石被下步行同心亦人被

仰付

一 申刻小十人組頭 御前へ召テ此前

百俵氣被下小十人衆一倍ノ御加増

= 一 貳百俵氣被下置由被 仰付

一 同時御步行頭被為召御步行衆一俵

氣三人扶持ノ御加増 = 一 七十俵 =

五人扶持氣被下候由被 仰渡

△ 廿六日 早旦霽辰 = 至テ不_レ止

一 雅樂頭宅 = 於テ寄合右終而未刻 =

老中登城也

一 跡目惣領 = 被下候衆

池田備中守跡目 遠藤但馬守跡目

佐久間日向守 最上源五郎

真田隠岐守 柴田三九衛門

牧野清兵衛 太久保新八

平岡金九衛門 飯田四郎九衛門

本多主悦助

一夜ニ入御料理出但於御前被仰付

御咄ノ衆被召出御料理被下之

△廿七日曇未刻ヨリ細雨

一午刻御黒書院出御

給十黄金五牧 長門守総領

太刀目録 九鬼大和守

給五黄金 王太刀目録 同人男 同 式部

右兩人初テ御礼披露酒井阿波守

一堀丹後守 水野采女正 御目見

一諸方ヨリ進物氏献之

一味方但馬御目見ケニ二老進上佐渡

一罷歸ニ付テ御給ニ被下之

一設樂長兵衛 竹村孫太郎 御前ハ

被為召佐渡ハ被仰付御服ニ黄金

一牧氣被下之

△八月晴辰下刻御黒書院 出御尾張

紀伊兩亞相水戸黄門御礼次安藤帶

力成瀬隼人正中山内記御目見從御

勝手方松平越後守 松平筑前守

同 淡路守 同 官松丸

保科肥後守 井伊鞆負

松平隱岐守 井伊万千代

御礼終了御白書院出御諸御礼如例

月

一入御之刻於御黒書院抄取橋從 禁

程被為進水野備後守持参

一征矢二百 松平和泉守

一大房鞆一掛 松平勝右衛門

一御刀筒 堀羨作守

一鞆二總 妻木權左衛門

一鉄炮二丁 堀淡路守

一切付

水野備後守

一鞍履

保科彈正

右大坂御番歸ノ御礼献上

一 繼目御礼并献上

黄金五十枚

池田出雲守

同 十枚

遠藤伊勢守

同 十枚

本多主悦

同 十兩

柴田善三郎

一次 = 真田長兵衛同内藏助太刀目録

ヲ以御礼親隠政守遺跡ノ領知四千

石ノ所三千石長兵衛子石内藏助 =

被下置之

一小出大和守進上之御目見同對馬守

一 於御落縁大佛師丸京法橋以一束一

本 御目見松平出雲守披露之

一 大覺寺殿明日九日依御招請吉良上

野以御使ニ被遣之

八月九月 申刻雨

一已刻小廣間へ出御御裝束 大覚寺御

門跡御礼着座給十被献之吉良上野
以役之

右着座之内院家覚勝院大勝院一束
一卷ニテ御礼進物諸大夫役之其後
野路井宗越永田亮智坊并高雄上人

御礼進物持参則時入御右御礼之内

徘徊ノ面々裝束着 午后刻小廣間

出御 御長袴大門御振舞 七五三着座

ノ節大門ヨリ薰物二卷被献之

上壇 御右 大覚寺殿

初献二献御各盃ニテ通三献御看出

御座之尤ニ置之御銚子出置盃ニテ

御初大覚寺殿頂戴御看被進其盃

御前、上何毛御加有之、右大覚寺殿
去月、魚為參向、就所勞、今日御礼、則御
振舞等有之

一 入御之刻、御白書院縁通、
番之面々下着、
御目見仕畢又

一 高力攝津守御暇、被下黄金三十枚、
物五羽、織一拜領仕畢

一 内藤外記湯治ノ御暇、被下草物五羽、
織一拜領何毛奥ノ御座ノ間、被召
出

一 大覚寺御門跡御暇、
上使土井大炊頭

院家

覚勝院 大勝院 給五苑被下之
大門内永田亮智坊并関龍控野路并

宗越 裕四免被下

高雄上人 裕四被下之

一申刻地震

△廿日 終日雨

一今朝大覺寺御門跡增上寺參詣

大門長柄輿 = 行列

諸佛殿燒香有テ退去

右為揆按井伊掃部頭松平下總守

土井大炊頭酒井讚岐守永井信濃

守青山大藏少輔仙石大和守其外吉

良上野以同若狹守道春永善被差遣

一大覺寺御門跡へ大炊頭為上使御暇

被遣之子細日之昨日記書之

一尾張巫相御參候於御座之間御對顏

有之是今朝松平伊豆守為上使御菓

子被進候御礼也

一夜二入御料理被_二仰侍御夜詰仕面

夕一被下

已上

