

第七號表 其ノ十四

42 正肋材及副肋材ヲ以テ構造シタル肋骨
寸法ハ吋トス

K	M				
	20	22.5	25	27.5	30
0	5½ (4½ × 3 × 32)	6 (4½ × 3 × 32)	6½ (5 × 3 × 32)	7 (5 × 3 × 32)	7½ (5½ × 3 × 32)
2	6 (5 × 3 × 32)	6½ (5 × 3 × 32)	7 (5 × 3 × 32)	7 (5 × 3 × 34)	7½ (5½ × 3 × 34)
4	6 (5 × 3 × 34)	6½ (5 × 3 × 34)	7 (5 × 3 × 34)	6½ (5½ × 3½ × 34)	7 (5 × 3½ × 34)
6	5½ (4½ × 3½ × 34)	6 (5 × 3½ × 34)	6½ (5 × 3½ × 34)	7 (5 × 3½ × 34)	7 (5 × 3½ × 36)
8	5½ (4½ × 3½ × 34)	6 (5 × 3½ × 34)	6½ (5 × 3½ × 34)	7 (5 × 3½ × 36)	7½ (5½ × 3½ × 36)
10	6 (5 × 3½ × 34)	6½ (5 × 3½ × 34)	7 (5 × 3½ × 34)	7½ (5½ × 3½ × 36)	7½ (5½ × 3½ × 36)
12	6½ (5 × 3½ × 34)	7 (5 × 3½ × 34)	7½ (5½ × 3½ × 36)	7½ (5½ × 3½ × 36)	8 (5½ × 3½ × 36)
14	7 (5 × 3½ × 36)	7 (5 × 3½ × 36)	7½ (5½ × 3½ × 36)	8 (5½ × 3½ × 36)	8 (5½ × 3½ × 38)
16	7 (5 × 3½ × 36)	7½ (5½ × 3½ × 36)	7½ (5½ × 3½ × 38)	8 (5½ × 3½ × 38)	8½ (6 × 3½ × 38)
18	7½ (5½ × 3½ × 36)	7½ (5½ × 3½ × 36)	8 (5½ × 3½ × 38)	8½ (6 × 3½ × 38)	8 (6 × 4 × 4)
20	7½ (5½ × 3½ × 36)	8 (6 × 3½ × 38)	8½ (6 × 3½ × 38)	8 (6 × 4 × 4)	8 (6 × 4 × 4)
22	8 (6 × 3½ × 38)	8½ (6 × 3½ × 38)	8 (6 × 4 × 4)	8 (6 × 4 × 4)	8½ (6½ × 4 × 42)
24	8 (6 × 3½ × 38)	8 (6 × 4 × 4)	8 (6 × 4 × 4)	8½ (6½ × 4 × 4)	8½ (6½ × 4 × 42)
26	7½ (6 × 4 × 4)	8 (6 × 4 × 4)	8½ (6½ × 4 × 42)	8½ (6½ × 4 × 42)	9 (6½ × 4 × 42)
28	8 (6 × 4 × 4)	8½ (6½ × 4 × 42)	8½ (6½ × 4 × 42)	9 (6½ × 4 × 42)	9 (7 × 4 × 42)
30	8 (6 × 4 × 42)	8½ (6½ × 4 × 44)	9 (7 × 4 × 44)	9 (7 × 4 × 44)	9½ (7 × 4 × 44)

- 一、本表各行ノ左側ノ数字ハ組合肋骨ノ深ニシテ上部ニ掲ケル山形材ノ寸法ハ正肋材ノ寸法、下部ノモノハ副肋材ノ寸法トス
- 二、M 及 K カ本表ニ掲ケルモノノ間ニ在ルトキハ挿間法ニ依リ寸法ヲ定ムヘシ
- 三、外板ニ取附ケル縦邊ノ幅カ第二十四章 K 表ニ掲ケル固著ニ要スルモノヨリモ大ナルトキハ該幅ヲ減スルコトヲ得

第七號表 其ノ十五

正肋材及副肋材ヲ以テ構造シタル肋骨 43
寸法ハ吋トス

K	M				
	33	36	39	42	46
0	7½ (5½ × 3 × 34)	8 (5½ × 3 × 34)	8 (5½ × 3 × 36)	7½ (5½ × 3½ × 36)	8 (5½ × 3½ × 38)
2	8 (5½ × 3 × 34)	7½ (5½ × 3½ × 36)	7½ (5½ × 3½ × 36)	8 (5½ × 3½ × 36)	8½ (5½ × 3½ × 38)
4	7½ (5½ × 3½ × 34)	7½ (5½ × 3½ × 36)	8 (5½ × 3½ × 36)	8½ (5½ × 3½ × 36)	9 (6 × 3½ × 38)
6	7½ (5½ × 3½ × 36)	8 (5½ × 3½ × 36)	8 (5½ × 3½ × 38)	8½ (5½ × 3½ × 38)	9 (6 × 3½ × 38)
8	7½ (5½ × 3½ × 38)	8 (5½ × 3½ × 38)	8½ (5½ × 3½ × 38)	9 (6 × 3½ × 38)	9 (6 × 3½ × 4)
10	8 (5½ × 3½ × 38)	8½ (6 × 3½ × 38)	8½ (5½ × 3½ × 38)	9 (6 × 3½ × 38)	9½ (6 × 3½ × 4)
12	8½ (6 × 3½ × 38)	8½ (6 × 3½ × 38)	9 (6 × 3½ × 38)	9 (6 × 3½ × 4)	9½ (6 × 3½ × 4)
14	8½ (6 × 3½ × 38)	9 (6 × 3½ × 38)	9 (6 × 3½ × 4)	9½ (6 × 3½ × 4)	10 (6½ × 3½ × 4)
16	8 (6 × 4 × 4)	8½ (6 × 4 × 42)	8½ (6 × 4 × 42)	9 (6½ × 4 × 42)	9½ (6½ × 4 × 42)
18	8 (6 × 4 × 42)	8½ (6 × 4 × 42)	9 (6½ × 4 × 42)	9 (6½ × 4 × 42)	9½ (6½ × 4 × 42)
20	8½ (6½ × 4 × 42)	9 (6½ × 4 × 42)	9 (6½ × 4 × 42)	9½ (6½ × 4 × 42)	10 (7 × 4 × 42)
22	8½ (6½ × 4 × 42)	9 (6½ × 4 × 42)	9½ (6½ × 4 × 42)	9½ (6½ × 4 × 44)	10 (7 × 4 × 44)
24	9 (6½ × 4 × 42)	9 (6½ × 4 × 44)	9½ (6½ × 4 × 44)	10 (7 × 4 × 44)	10½ (7 × 4 × 44)
26	9 (6½ × 4 × 44)	9½ (6½ × 4 × 44)	10 (7 × 4 × 44)	10½ (7 × 4 × 44)	10½ (7 × 4 × 44)
28	9½ (7 × 4 × 44)	10 (6½ × 4 × 52)	10 (6½ × 4 × 54)	10½ (7 × 4 × 54)	11 (7 × 4 × 54)
30	10 (7 × 4 × 44)	10 (6½ × 4 × 54)	10½ (7 × 4 × 54)	11 (7 × 4 × 54)	11½ (7 × 4 × 54)

- 一、本表各行ノ左側ノ数字ハ組合肋骨ノ深ニシテ上部ニ掲ケル山形材ノ寸法ハ正肋材ノ寸法、下部ノモノハ副肋材ノ寸法トス
- 二、M 及 K カ本表ニ掲ケルモノノ間ニ在ルトキハ挿間法ニ依リ寸法ヲ定ムヘシ
- 三、外板ニ取附ケル縦邊ノ幅カ第二十四章 K 表ニ掲ケル固著ニ要スルモノヨリモ大ナルトキハ該幅ヲ減スルコトヲ得

第七號表 其ノ十六

44 正肋材及副肋材ヲ以テ構造シタル肋骨

寸法ハ吋トス

K	M				
	50	55	60	65	70
0	8½ (5½ × 3½ × 38 6 × 3½ × 46)	9 (6 × 3½ × 38 6 × 3½ × 46)	9½ (6 × 3½ × 38 7 × 3½ × 46)	10 (6½ × 3½ × 4 7 × 3½ × 48)	10 (6½ × 3½ × 42 7 × 3½ × 52)
2	9 (6 × 3½ × 38 6 × 3½ × 44)	9 (6 × 3½ × 4 6 × 3½ × 48)	9½ (6 × 3½ × 42 7 × 3½ × 5)	10 (6½ × 3½ × 42 7 × 3½ × 5)	10½ (7 × 3½ × 42 7 × 3½ × 5)
4	9 (6 × 3½ × 38 6 × 3½ × 46)	9½ (6 × 3½ × 4 7 × 3½ × 48)	10 (6½ × 3½ × 42 7 × 3½ × 48)	10 (6½ × 3½ × 42 7 × 3½ × 52)	10½ (7 × 3½ × 42 7 × 3½ × 52)
6	9 (6 × 3½ × 4 6 × 3½ × 48)	9½ (6 × 3½ × 42 7 × 3½ × 5)	10 (6½ × 3½ × 42 7 × 3½ × 5)	10½ (7 × 3½ × 42 7 × 3½ × 5)	11 (7 × 3½ × 42 7 × 3½ × 5)
8	9½ (6 × 3½ × 4 7 × 3½ × 48)	10 (6½ × 3½ × 42 7 × 3½ × 48)	10 (6½ × 3½ × 42 7 × 3½ × 52)	10½ (7 × 3½ × 42 7 × 3½ × 52)	11 (7 × 3½ × 42 7½ × 3½ × 52)
10	9½ (6 × 3½ × 42 7 × 3½ × 5)	10 (6½ × 3½ × 42 7 × 3½ × 5)	10½ (7 × 3½ × 42 7 × 3½ × 5)	11 (7 × 3½ × 42 7½ × 3½ × 5)	11½ (7 × 3½ × 42 8 × 3½ × 5)
12	10 (6½ × 3½ × 42 7 × 3½ × 48)	10 (6½ × 3½ × 42 7 × 3½ × 52)	11 (7 × 3½ × 42 7½ × 3½ × 5)	11½ (7 × 3½ × 42 8 × 3½ × 5)	12 (7½ × 3½ × 42 8 × 3½ × 5)
14	10 (6½ × 3½ × 42 7 × 3½ × 5)	10½ (7 × 3½ × 42 7 × 3½ × 52)	11 (7 × 3½ × 42 7½ × 3½ × 52)	11½ (7 × 3½ × 42 8 × 3½ × 52)	12 (7½ × 3½ × 42 8 × 3½ × 52)
16	9½ (6 × 4 × 44 7 × 4 × 54)	10 (6½ × 4 × 44 7 × 4 × 54)	10½ (7 × 4 × 44 7 × 4 × 54)	11 (7 × 4 × 44 7½ × 4 × 54)	11½ (7½ × 4 × 44 8 × 4 × 54)
18	10 (6½ × 4 × 44 7 × 4 × 52)	10½ (7 × 4 × 44 7 × 4 × 52)	11 (7 × 4 × 44 7½ × 4 × 52)	11½ (7 × 4 × 44 8 × 4 × 52)	12 (7½ × 4 × 44 8 × 4 × 52)
20	10 (6½ × 4 × 44 7 × 4 × 54)	10½ (7 × 4 × 44 7 × 4 × 54)	11 (7 × 4 × 44 8 × 4 × 54)	11½ (7 × 4 × 44 8 × 4 × 54)	12 (7½ × 4 × 44 8 × 4 × 54)
22	10½ (7 × 4 × 44 7 × 4 × 52)	11 (7 × 4 × 44 7½ × 4 × 52)	11½ (7 × 4 × 44 8 × 4 × 54)	12 (7½ × 4 × 44 8 × 4 × 54)	12½ (7 × 4 × 44 9 × 4 × 52)
24	11 (7 × 4 × 44 7½ × 4 × 52)	11½ (7 × 4 × 44 8 × 4 × 52)	12 (7½ × 4 × 44 8 × 4 × 52)	12½ (7 × 4 × 44 9 × 4 × 52)	12½ (7 × 4 × 46 9 × 4 × 56)
26	11 (7 × 4 × 44 7½ × 4 × 54)	11½ (7 × 4 × 44 8 × 4 × 54)	12 (7½ × 4 × 44 8 × 4 × 54)	12½ (7 × 4 × 44 9 × 4 × 54)	13 (7 × 4 × 46 9½ × 4 × 54)
28	11½ (7 × 4 × 44 8 × 4 × 52)	12 (7½ × 4 × 44 8 × 4 × 52)	12½ (7 × 4 × 44 9 × 4 × 52)	12½ (7 × 4 × 46 9 × 4 × 56)	13 (7 × 4 × 46 9½ × 4 × 56)
30	12 (7½ × 4 × 44 8 × 4 × 52)	12½ (7 × 4 × 44 9 × 4 × 52)	12½ (7 × 4 × 46 9 × 4 × 56)	13 (7 × 4 × 46 9½ × 4 × 56)	13½ (7 × 4 × 46 10 × 4 × 54)

- 一、本表各行ノ左側ノ数字ハ組合肋骨ノ深ニシテ上部ニ掲ケル山形材ノ寸法ハ正肋材ノ寸法、下部ノモノハ副肋材ノ寸法トス
- 二、M 及 K カ本表ニ掲ケルモノノ間ニ在ルトキハ挿間法ニ依リ寸法ヲ定ムヘシ
- 三、外板ニ取附クル縦邊ノ幅カ第二十四章 K 表ニ掲ケル固著ニ要スルモノヨリモ大ナルトキハ該幅ヲ減スルコトヲ得

第七號表 其ノ十七

正肋材及副肋材ヲ以テ構造シタル肋骨 45

寸法ハ吋トス

K	M				
	75	80	85	90	95
0	10½ (7 × 3½ × 42 7 × 3½ × 52)	11 (7 × 3½ × 42 7½ × 3½ × 5)	11½ (7 × 3½ × 42 8 × 3½ × 5)	12 (7½ × 3½ × 42 8 × 3½ × 5)	12 (7½ × 3½ × 44 8 × 3½ × 54)
2	11 (7 × 3½ × 42 7½ × 3½ × 5)	11½ (7 × 3½ × 42 8 × 3½ × 5)	11½ (7 × 3½ × 42 8 × 3½ × 52)	12 (7½ × 3½ × 42 8 × 3½ × 52)	12½ (7 × 3½ × 44 9 × 3½ × 52)
4	11 (7 × 3½ × 42 7½ × 3½ × 52)	11½ (7 × 3½ × 42 8 × 3½ × 52)	12 (7½ × 3½ × 42 8 × 3½ × 5)	12 (7½ × 3½ × 44 8 × 3½ × 54)	12½ (7 × 3½ × 44 9 × 3½ × 54)
6	11½ (7 × 3½ × 42 8 × 3½ × 5)	12 (7½ × 3½ × 42 8 × 3½ × 5)	12 (7½ × 3½ × 44 8 × 3½ × 54)	12½ (7 × 3½ × 44 9 × 3½ × 52)	12½ (7 × 4 × 44 9 × 4 × 52)
8	11½ (7 × 3½ × 42 8 × 3½ × 52)	12 (7½ × 3½ × 42 8 × 3½ × 52)	12½ (7 × 3½ × 44 9 × 3½ × 52)	12½ (7 × 3½ × 44 9 × 3½ × 54)	12½ (7 × 4 × 44 9 × 4 × 54)
10	12 (7½ × 3½ × 42 8 × 3½ × 5)	12 (7½ × 3½ × 44 8 × 3½ × 54)	12½ (7 × 3½ × 44 9 × 3½ × 54)	12½ (7 × 4 × 44 9 × 4 × 52)	12½ (7 × 4 × 46 9 × 4 × 56)
12	12 (7½ × 3½ × 42 8 × 3½ × 52)	12½ (7 × 3½ × 44 9 × 3½ × 52)	12½ (7 × 4 × 44 9 × 4 × 52)	12½ (7 × 4 × 44 9 × 4 × 54)	13 (7 × 4 × 46 9½ × 4 × 54)
14	12 (7½ × 3½ × 44 8 × 3½ × 54)	12½ (7 × 3½ × 44 9 × 3½ × 54)	12½ (7 × 4 × 44 9 × 4 × 54)	12½ (7 × 4 × 46 9 × 4 × 56)	13 (7 × 4 × 46 9½ × 4 × 56)
16	12 (7½ × 4 × 44 8 × 4 × 54)	12½ (7 × 4 × 44 9 × 4 × 54)	12½ (7 × 4 × 46 9 × 4 × 56)	13 (7 × 4 × 46 9½ × 4 × 56)	13½ (7 × 4 × 46 10 × 4 × 54)
18	12½ (7 × 4 × 44 9 × 4 × 52)	12½ (7 × 4 × 44 9 × 4 × 54)	13 (7 × 4 × 46 9½ × 4 × 54)	13½ (7 × 4 × 46 10 × 4 × 54)	13½ (7 × 4 × 46 10 × 4 × 56)
20	12½ (7 × 4 × 44 9 × 4 × 54)	12½ (7 × 4 × 46 9 × 4 × 56)	13 (7 × 4 × 46 9½ × 4 × 56)	13½ (7 × 4 × 46 10 × 4 × 56)	14 (8 × 4 × 46 9½ × 4 × 54)
22	12½ (7 × 4 × 46 9 × 4 × 56)	13 (7 × 4 × 46 9½ × 4 × 56)	13½ (7 × 4 × 46 10 × 4 × 56)	14 (8 × 4 × 46 9½ × 4 × 54)	14 (8 × 4 × 46 9½ × 4 × 56)
24	13 (7 × 4 × 46 9½ × 4 × 54)	13½ (7 × 4 × 46 10 × 4 × 54)	14 (8 × 4 × 46 9½ × 4 × 54)	14 (8 × 4 × 46 9½ × 4 × 56)	14½ (9 × 4 × 46 9 × 4 × 56)
26	13 (7 × 4 × 46 9½ × 4 × 56)	13½ (7 × 4 × 46 10 × 4 × 56)	14 (8 × 4 × 46 9½ × 4 × 56)	14 (8 × 4 × 48 9½ × 4 × 58)	14½ (9 × 4 × 48 9 × 4 × 58)
28	13½ (7 × 4 × 46 10 × 4 × 56)	14 (8 × 4 × 46 9½ × 4 × 54)	14 (8 × 4 × 48 9½ × 4 × 58)	14½ (9 × 4 × 48 9 × 4 × 56)	15 (9 × 4 × 48 9½ × 4 × 56)
30	14 (8 × 4 × 46 9½ × 4 × 54)	14 (8 × 4 × 48 9½ × 4 × 56)	14½ (9 × 4 × 48 9 × 4 × 56)	14½ (9 × 4 × 48 9 × 4 × 58)	15 (9 × 4 × 48 9½ × 4 × 58)

- 一、本表各行ノ左側ノ数字ハ組合肋骨ノ深ニシテ上部ニ掲ケル山形材ノ寸法ハ正肋材ノ寸法、下部ノモノハ副肋材ノ寸法トス
- 二、M 及 K カ本表ニ掲ケルモノノ間ニ在ルトキハ挿間法ニ依リ寸法ヲ定ムヘシ
- 三、外板ニ取附クル縦邊ノ幅カ第二十四章 K 表ニ掲ケル固著ニ要スルモノヨリモ大ナルトキハ該幅ヲ減スルコトヲ得

第八號表 其ノ一
特設肋骨其ノ他ノ深
寸法ハ吋トス

l	W													
	17.5	20	22.5	25	27.5	30	33	37	41	45	50	55	60	65
10	10	10½	11	11½	12	12½	13½	14	14½	15½	16	16½	17	18
11	10½	11	11½	12	12½	13	14	14½	15	16	16½	17	18	18½
12	11	11½	12	12½	13	13½	14½	15	16	16½	17	18	18½	19½
13	11½	12	12½	13	13½	14	15	15½	16½	17	18	18½	19½	20
14	11½	12½	13	13½	14	14½	15½	16	17	17½	18½	19	20	21
15	12	12½	13½	14	14½	15	16	16½	17½	18	19	20	21	21½
16	12½	13	14	14½	15	15½	16	17	18	18½	19½	20½	21½	22
17	13	13½	14	15	15½	16	16½	17½	18½	19	20	21	22	23
18	13	14	14½	15½	16	16½	17	18	19	20	21	21½	22½	23½
19	..	14	15	15½	16	17	18	19	20	20½	21	22	23	24
20	..	15	15½	16	16½	17	18	19	20	21	22	22½	23½	24½
21.5	16	16½	17	18	19	20	21	21½	22½	23½	24½	25
23	17	18	18½	19	20	21	22	23	24	25	26
24.5	18	18	19	20	21	22	22½	24	25	26	27
26	19	20	20½	21½	22½	23	24½	25½	26½	27½
28	21	22	23	24	25	26½	27½	28½
30	22	23	24	25	26	27	28½	29½
32	24	25	25½	27	28	29½	30½
34	25½	26	27½	29	30	31
36	27	28½	29½	31	32
38	28	29	30	31½	33
40	30	31	32½	33½	

l 及 W カ本表ニ掲クルモノノ間ニ在ルトキハ挿間法ニ依リ深ヲ定ムヘシ

第八號表 其ノ二
特設肋骨其ノ他ノ深
寸法ハ吋トス

l	W															
	70	75	80	85	90	95	100	110	120	130	140	150	160	170		
10	18½	19	19½	20	20½	21										
11	19	20	20½	21	21½	22	22½	23½								
12	20	21	21½	22	22½	23	23½	24½	25½	26½						
13	21	21½	22	23	23½	24	24½	25½	26½	27½	28½	29½				
14	21½	22	23	23½	24	24½	25	26	27½	28½	29½	30½	31½	32		
15	22½	23	23½	24½	25	25½	26	27	28½	29½	30½	31½	32½	33		
16	23	23½	24½	25	25½	26	27	28	29½	30½	31½	32½	33½	34		
17	23½	24½	25	25½	26½	27	27½	29	30	31	32	33½	34	35		
18	24	25	25½	26½	27	27½	28½	30	31	32	33	34	35	36		
19	24½	25½	26	27	28	28½	29½	30½	31½	33	34	35	36	37		
20	25½	26	27	27½	28½	29	30	31	32½	33½	34½	36	37	38		
21.5	26	27	28	28½	29½	30	31	32	33½	34½	36	37	38	39		
23	27	28	29	29½	30½	31	32	33	34½	36	37	38	39½	40		
24.5	28	29	29½	30½	31½	32	33	34	35½	37	38	39½	40½	41½		
26	28½	29½	30½	31½	32	33	33½	35	36½	38	39	40½	41½	43		
28	29½	30½	31½	32½	33	34	34½	36½	37½	39	40½	42	43	44		
30	30½	31½	32½	33½	34	35	36	37½	39	40½	41½	43	44½	45½		
32	31½	32½	33½	34½	35	36	37	38½	40	41½	43	44½	45½	47		
34	32	33	34	35	36	37	38	39½	41	42½	44	45½	47	48½		
36	33	34	35	36	37	38	39	40½	42	43½	45	47	48	49½		
38	34	35	36	37	38	39	40	41½	43	44½	46	48	49	50½		
40	34½	36	37	38	39	40	41	42½	44	46	47½	49	50½	52		

l 及 W カ本表ニ掲クルモノノ間ニ在ルトキハ挿間法ニ依リ深ヲ定ムヘシ

第八號表 其ノ三
特設肋骨其ノ他ノ深
寸法ハ吋トス

L	W												
	180	190	200	210	220	230	240	250	260	270	280	290	300
14	33	34	34½	35½	36½	37	38	38½	39	40	40½	41	42
15	34	35	36	37	37½	38	39	40	40½	41	42	42½	43
16	35	36	37	38	38½	39½	40	41	41½	42	43	43½	44½
17	36	37	38	39	40	40½	41	42	42½	43½	44	45	45½
18	37	38	39	40	41	41½	42	43	44	44½	45	46	47
19	38	39	40	41	42	42½	43	44	45	45½	46½	47	48
20	39	40	41	42	43	43½	44½	45	46	47	47½	48½	49
21.5	40	41	42	43	44	45	46	47	47½	48½	49	50	50½
23	41½	42½	43½	44½	45	46½	47½	48½	49	50	50½	51½	52
24.5	42½	44	45	46	47	48	48½	49½	50	51	52	53	54
26	44	45	46	47	48	49	50	51	52	52½	53½	54½	55
28	45	46½	48	48½	49½	51	51½	52½	53½	54½	55	56	57
30	47	48	49	50	51	52	53	54	55	56	57		
32	48½	49½	50½	51½	53	54	55	56	57				
34	49½	51	52	53	54	55	56						
36	51	52	53	54½	55½	57							
38	52	53½	54½	55½	57								
40	53	54½	55½	57									

L 及 W カ本表ニ掲ケルモノノ間ニ在ルトキハ挿間法ニ依リ深ヲ定ムヘシ

第八號表 其ノ四
特設肋骨其ノ他ノ寸法
寸法ハ吋トス

深	板		内縁形材 (單材ナルトキ)	板		内縁形材 (單材ナルトキ)
	厚	深		厚		
			山形材			球山形材
10	3		3½×3×42	34	56	8×3½×54
11	32		4×3×42	35	56	8×3½×56
12	34		4×3×44	36	56	8×3½×58
13	34		4½×3×44	37	58	8½×3½×56
14	36		4½×3×46	38	58	8½×3½×56
15	36		5×3×46	39	58	8½×3½×58
16	38		5×3×48	40	6	8½×3½×6
17	4		5×3×5	41	6	9×3½×58
18	4		5×3×54	42	62	9×3½×6
19	42		5½×3×52	43	62	9×3½×62
20	42		5½×3×54	44	62	9½×3½×6
21	44		6×3×52	45	64	9½×3½×62
22	44		6×3×54	46	64	9½×3½×62
23	46		6×3×58	47	64	9½×3½×64
			球山形材			
24	46		6×3½×48	48	64	10×3½×62
25	48		6×3½×5	49	66	10×3½×64
26	48		6½×3½×5	50	66	10×3½×64
27	5		6½×3½×52	51	66	10×3½×66
28	5		7×3½×5	52	68	10½×3½×66
29	5		7×3½×52	53	68	10½×3½×68
30	52		7×3½×54	54	68	11×3½×64
31	52		7½×3½×52	55	7	11×3½×66
32	54		7½×3½×54	56	7	11×3½×68
33	54		8×3½×52	57	7	11×3½×7

52 第八號補表 其ノ一
「スロット」ヲ有スル特設肋骨及特設桁材ノ深
寸法ハ吋トス

L	W																	
	100	110	120	130	140	150	160	170	180	190	200	210	220	230	240	250	260	270
15	40	41	42	43	44	45	46	48	
16	40	41	42	43	45	46	47	48	50
17	40	41	43	44	45	46	47	49	50	52
18	41	43	44	46	47	48	49	51	52	53
19	41	43	44	46	47	48	50	51	53	54	55
20	41	43	44	46	47	49	50	52	53	54	55	57
21	41	42	44	46	47	48	50	52	53	54	56	57	59
22	40	42	43	45	47	48	50	52	53	55	56	57	59	60
23	41	43	45	46	48	49	51	53	55	56	58	59	61	62
24	40	42	44	46	48	49	51	53	55	56	58	59	61	62	64
25	41	43	45	47	49	51	52	54	56	57	59	61	62	64	66
26	40	42	44	49	48	50	52	54	55	57	58	61	63	64	66	68
27	41	43	45	47	49	51	53	55	57	58	60	62	64	66	68	70
28	..	40	42	44	46	48	50	52	54	56	58	60	62	64	66	68	70	71
29	..	41	43	45	47	50	52	54	56	58	60	62	64	65	67	69	71	73
30	..	42	44	46	48	51	53	55	57	59	61	63	65	67	69	71	73	75
31	40	43	45	47	49	52	54	56	58	60	62	64	66	68	70	72	74	76
32	41	44	46	48	50	53	55	57	59	61	63	65	67	69	71	73	75	77
33	42	45	47	49	51	54	56	58	60	63	65	67	69	71	73	75	77	79
34	43	46	48	50	52	55	57	59	61	64	66	68	70	72	75	77	79	
35	44	47	49	51	53	56	58	60	62	65	67	69	71	74	76	78	80	
36	45	48	50	52	54	57	59	61	63	66	68	70	73	75	77	80		

一、L 及 W カ本表ニ掲クルモノノ間ニ在ルトキハ挿間法ニ依リ深ヲ定ムヘシ
二、本表ニ掲クル深ハ「スロット」ノ中央ヨリ測ルモノトス

第八號補表 其ノ二 第八號補表 其ノ三
「スロット」ヲ有スル特設肋骨及特設桁材ノ深 「スロット」ヲ有スル特設肋骨及特設桁材ノ寸法
寸法ハ吋トス 53

L	W								
	280	290	300	315	330	345	360	375	390
15	49	50							
16	51	52	53	55					
17	53	54	55	57	58	60			
18	55	56	57	59	60	62	64	66	
19	57	58	59	61	63	65	66	68	70
20	58	59	61	63	65	67	69	71	72
21	60	61	63	65	67	69	71	73	75
22	62	63	65	67	69	72	74	76	77
23	63	65	67	70	72	74	76	78	80
24	65	67	69	71	74	76	78	80	
25	67	69	71	73	76	78	80		
26	69	71	73	75	78	80			
27	71	73	75	77	80				
28	73	75	77	79					
29	75	77	79						
30	76	78							
31	78	80							
32	79								

表ニ掲クル深	内縁球山形材 (單材トス)	
以上 40	以下 47	$9\frac{1}{2} \times 3\frac{1}{2} \times 48$
48	51	$9\frac{1}{2} \times 3\frac{1}{2} \times 5$
52	55	$9\frac{1}{2} \times 3\frac{1}{2} \times 52$
56	59	$10 \times 3\frac{1}{2} \times 5$
60	80	$10 \times 3\frac{1}{2} \times 52$

- 一、特設肋骨板及桁板ノ厚ハ該板カ十分有效ニ防撓セラルル場合ニ於テハ 0.42 吋トシ防撓材ノ有效心距カ 30 吋ヲ超ユル場合ニ於テハ適當ニ板ノ厚ヲ増スヘシ
- 二、特設肋骨及桁材ノ兩端ハ厚 0.42 吋ヲ有スル二重山形材ヲ以テ二列釘固著ト爲スヘシ
- 三、特設肋骨板及桁板ト外板トハ厚 0.50 吋ノ短山形材ヲ以テ二列釘固著ト爲スヘシ
- 四、前二號ノ山形材ノ邊ノ幅ハ第二十四章 K 表ニ依リテ之ヲ定メ釘ノ心距ハ釘徑ノ 4 $\frac{1}{2}$ 倍ト爲スヘシ
- 五、「スロット」ヲ有セス且ツ適當ニ防撓シタル特設肋骨又ハ特設桁材ノ寸法ヲ本表ニ依リテ定ムル場合ニ於テハ特設肋骨又ハ桁板ト外板トヲ固著スル山形材ノ厚ヲ 0.42 吋トシ一列釘固著ト爲シ又表ニ掲クル肋骨板又ハ桁板ノ深ハ肋骨ノ踵部ヨリ之ヲ測ルコトヲ得
- 六、特設肋骨及特設桁材ノ内縁ニハ結合材ヲ附スルカ其ノ他有效ナル方法ニ依リ屈曲ヲ防止スヘシ

一、L 及 W カ本表ニ掲クルモノノ間ニ在ルトキハ挿間法ニ依リ深ヲ定ムヘシ
二、本表ニ掲クル深ハ「スロット」ノ中央ヨリ測ルモノトス

第九號表 其ノ一
肋板、特設肋骨間側板其ノ他ノ深
寸法ハ吋トス

l	W															
	5	6	7	8	9	10	11.5	13	14.5	16	18	20	22.5	25	27.5	30
10	7½	8	8½	9	9½	10	10½	11	11½	12	13	13½	14½	15	15½	16
11	7½	8	8½	9½	10	10½	11	11½	12	13	13½	14	15	15½	16	16½
12	8	8½	9	10	10½	11	11½	12	12½	13½	14	14½	15½	16	16½	17
13	8½	9	9½	10½	11	11½	12	12½	13	13½	14½	15	16	16½	17	18
14	..	9½	10	10½	11	12	12½	13	13½	14	15	15½	16½	17	18	18½
15	..	10	10½	11	11½	12	13	13½	14	14½	15½	16	17	17½	18½	19½
16	11	11½	12	12½	13½	14	14½	15	16	16½	17½	18	19	20
17	11½	12	12½	13	13½	14	15	15½	16	17	18	18½	19½	20½
18	12½	13	13½	14	14½	15	16	16½	17½	18½	19	20	21
19	13½	14	14½	15	15½	16	17	18	19	19½	20½	21½
20	14	14½	15	16	16½	17½	18½	19½	20	21	22
21.5	15	15½	16½	17	18	19	20	21	21½	22½
23	15	16	17	17½	18½	19½	20½	21½	22½	23½
24.5	16	17	18	19	20	21	22	23	24
26	18	18½	19½	20½	21½	22½	23½	24½
28	19	20	21	22	23½	24½	25½
30	21	22	23	24	25	26
32	23	24	25	26	27
34	24½	25½	26½	27½
36	26	27½	28
38	28	29
40	30

l 及 W カ本表ニ掲クルモノノ間ニ在ルトキハ挿間法ニ依リ深ヲ定ムヘシ

第九號表 其ノ二
肋板、特設肋骨間側板其ノ他ノ深
寸法ハ吋トス

l	W															
	33	36	40	44	48	52	56	60	65	70	75	80	85	90	95	100
10	16½	17½	18	19	20	20½	21	22	22½	23½	24	25	25½	26	27	28
11	17½	18	19	20	20½	21½	22	23	23½	24½	25	26	26½	27	28	29
12	18	19	20	20½	21½	22	23	24	24½	25	26	27	27½	28	29	30
13	19	19½	20½	21½	22	23	24	24½	25½	26	27	28	28½	29	30	31
14	19½	20	21	22	23	24	24½	25½	26	27	28	29	29½	30	31	32
15	20	21	22	23	24	24½	25½	26	27	28	29	30	30½	31	32	33
16	20½	21½	22½	23½	24½	25	26	27	28	29	30	30½	31	32	33	34
17	21	22	23	24	25	26	27	27½	28½	29½	30½	31	32	33	34	35
18	22	22½	24	24½	25½	26½	27½	28	29½	30½	31	32	33	34	35	36
19	22½	23	24½	25½	26	27	28	29	30	31	32	33	33½	34½	36	37
20	23	24	25	26	27	28	29	30	30½	31½	32½	33½	34½	35½	37	38
21.5	23½	24½	25½	27	28	29	30	30½	31½	32½	33½	34½	35½	36½	38	39
23	24½	25	26½	27½	28½	30	30½	31½	32½	33½	34½	35½	36½	37½	39	40
24.5	25	26	27	28	29½	30½	31½	32½	33½	34½	35½	37	38	39	40	41
26	25½	26½	28	29	30	31	32	33	34½	35½	36½	38	39	40	41	42
28	26½	27½	29	30	31	32	33	34½	35½	36½	38	39	40	41	42	43
30	27½	28	30	31	32	33	34½	35½	36½	38	39	40½	41½	43	44	45
32	28	29	30½	32	33	34	35½	36	38	39	40½	41½	42½	45	45	
34	29	30	31	32½	34	35	36	37½	39	40	41½	42½	44	45		
36	29½	30½	32	33	34½	36	37	38½	40	41	42	43½	45			
38	30½	31	33	34	35½	37	38	39	40½	42	43½	45				
40	31	32	33½	35	36	38	39	40½	41½	43	44½					

l 及 W カ本表ニ掲クルモノノ間ニ在ルトキハ挿間法ニ依リ深ヲ定ムヘシ

第九號補表 其ノ一

56 「スロツト」ヲ有シ外板ト短山形材ニ依リ一列釘固著ト爲スヘキ船側特設桁材其ノ他ノ深
寸法ハ吋トス

l	W																					
	4	5	6	8	10	12	14	16	18	20	25	30	35	40	45	50	57.5	65				
10	8	8	9	10	11	12	13	14	15	16	17	18	19	20	21	22	23	24				
12	8	9	10	11	12	13	14	15	16	17	18	19	20	21	22	23	25	26				
14	11	12	13	14	15	16	17	18	19	20	21	22	23	24	26	27				
16	12	13	14	15	16	17	18	19	20	21	22	23	24	26	28	29				
18	14	15	16	17	18	19	20	21	22	23	24	26	27	29	30				
20	15	16	17	18	19	20	21	22	23	24	25	27	28	30	32				
22	17	18	19	20	21	22	23	24	25	26	28	29	31	33				
24	20	20	21	22	23	25	26	27	29	31	33	35					
26	21	22	23	24	26	27	28	30	32	34	36					
28	23	24	25	27	28	29	31	33	35	37					
30	24	25	27	28	30	32	34	36	38					
32	25	26	28	29	31	33	35	37	39				
34	27	29	30	32	34	36	38	41				
36	30	31	33	35	36	39	42				
38	32	34	36	37	40	43				
40	33	34	36	38	41	44			
42	35	37	39	42	46			
44	36	38	40	44	47		
46	39	41	45	48		
48	40	42	46	50	
50	43	47	51	
52	44	48	52
54	49	53

l 及 W カ本表ニ掲ケルモノノ間ニ在ルトキハ挿間法ニ依リ深ヲ定ムヘシ

第九號補表 其ノ二

57 「スロツト」ヲ有シ外板ト短山形材ニ依リ一列釘固著ト爲スヘキ船側特設桁材其ノ他ノ深
寸法ハ吋トス

l	W																	
	72.5	80	87.5	95	102.5	110	117.5	125	132.5	140	147.5	155	162.5	170	177.5	185	192.5	200
10	25	26	27	28	29	30	31	32	33	34	35	35	36	37	37	38	39	40
12	27	28	29	30	31	32	33	34	35	36	37	37	38	39	40	41	42	43
14	29	30	31	32	33	34	35	36	37	38	39	40	41	42	43	44	45	46
16	30	32	33	34	35	36	37	38	39	40	42	43	44	45	46	48	49	50
18	32	33	34	36	37	38	39	41	42	43	45	46	47	49	50	52	53	55
20	33	35	36	37	39	40	42	43	45	46	48	49	51	53	54	56	57	59
22	35	36	38	39	41	42	44	46	47	49	51	52	54	56	57	59	60	
24	36	38	39	41	43	45	46	48	50	52	54	55	57	59	60			
26	38	39	41	43	45	47	49	51	53	55	57	58	60					
28	39	41	43	45	47	49	51	53	55	58	60							
30	40	42	45	47	49	51	53	56	58	60								
32	42	44	46	49	51	54	56	58										
34	43	46	48	51	53	56	58											
36	45	47	50	53	55	58	60											
38	46	49	52	54	57	60												
40	47	50	53	56	59													
42	49	52	55	58														
44	50	54	57	60														
46	52	55	58															
48	53	57	60															
50	55	58																
52	56	60																
54	57																	

- 一、本表ニ掲ケル深カ 30 吋ヲ超ユルモノハ「スロツト」ノ中央ヨリ該深ヲ測ルモノトス但シ固著用山形材ヲ二列釘固著ト爲ス場合ニ於テハ固著用山形材ノ踵部ヨリ測ルコトヲ得
- 二、桁板ト外板トヲ固著スル短山形材ノ邊ノ幅ハ第十二號表ニ依リテ之ヲ定メ厚ハ桁板ノ厚ト同シカラシムヘシ但シ本表ヨリ誘導シタル特設横桁材ニ在リテハ短山形材ノ厚ハ該桁板ノ厚ニ 0.08 吋ヲ増シタルモノト爲スヘシ
- 三、兩端固著ハ第二十四章 K 表ニ依リテ之ヲ定メ鉸釘ノ心距ハ釘徑ノ 4 倍ト爲スヘシ
- 四、桁板ニ閉スル防撓材ノ有效心距カ 30 吋ヲ超ユルトキハ桁板ノ厚ヲ適當ニ増スヘシ
- 五、桁板ノ内縁ニハ結合材ヲ附スルカ其ノ他有效ナル方法ニ依リ屈曲ヲ防止スヘシ

第九號表 其ノ三

58 肋板其ノ他ノ寸法

寸法ハ吋トス

板		内縁形材又ハ副肋材	板		内縁形材又ハ副肋材
深	厚		深	厚	
7½	22	2½ × 2½ × 24	23	38	3½ × 3 × 46
8	22	2½ × 2½ × 26	24	38	3½ × 3 × 48
8½	22	2½ × 2½ × 26	25	4	4 × 3 × 46
9	24	2½ × 2½ × 28	26	4	4 × 3 × 46
9½	24	2½ × 2½ × 3	27	4	4 × 3 × 48
10	24	2½ × 2½ × 28	28	42	4 × 3 × 5
10½	26	2½ × 2½ × 3	29	42	4 × 3 × 52
11	26	2½ × 2½ × 32	30	42	4½ × 3 × 48
11½	26	2½ × 2½ × 32	31	44	4½ × 3 × 48
12	28	2½ × 2½ × 34	32	44	4½ × 3 × 5
12½	28	2½ × 2½ × 36	33	46	4½ × 3 × 52
13	28	2½ × 2½ × 36	34	46	4½ × 3 × 54
13½	28	3 × 2½ × 34	35	46	4½ × 3 × 54
14	3	3 × 2½ × 34	36	48	4½ × 3 × 56
14½	3	3 × 2½ × 36	37	48	5 × 3 × 52
15	3	3 + 2½ × 36	38	48	5 × 3 × 54
15½	3	3 × 3 × 36	39	48	5 × 3 × 54
16	32	3 × 3 × 38	40	5	5 × 3½ × 56
17	32	3 × 3 × 4	41	5	5 × 3½ × 58
18	34	3 × 3 × 42	42	52	5 × 3½ × 6
19	34	3½ × 3 × 38	43	52	5 × 3½ × 6
20	36	3½ × 3 × 4	44	52	5 × 3½ × 62
21	36	3½ × 3 × 42	45	52	5 × 3½ × 64
22	38	3½ × 3 × 44			

第九號補表 其ノ三

「スロツト」ヲ有スル船側特設桁材其ノ他ノ寸法

寸法ハ吋トス

板		内縁山形材	板		内縁山形材
深	厚		深	厚	
8	16	2 × 2 × 16	26	34	4 × 3 × 4
9	16	2 × 2 × 18	27	34	4 × 3 × 42
10	18	2½ × 2½ × 2	28	36	4 × 3 × 44
11	18	2½ × 2½ × 22	29	36	4 × 3 × 46
12	2	2½ × 2½ × 24	30	38	4½ × 3 × 42
13	2	2½ × 2½ × 26	31	38	4½ × 3 × 44
14	22	2½ × 2½ × 28	32	4	4½ × 3 × 46
15	22	3 × 2½ × 28	33	4	4½ × 3 × 48
16	24	3 × 2½ × 3	34	42	5 × 3 × 46
17	24	3 × 2½ × 32	35	42	5 × 3 × 48
18	26	3 × 2½ × 34	36	42	5 × 3 × 5
19	26	3 × 2½ × 36	37	42	5½ × 3 × 48
20	28	3½ × 2½ × 34	38	42	5½ × 3 × 5
21	28	3½ × 2½ × 36	39	42	5½ × 3 × 52
22	3	3½ × 2½ × 38	40	42	6 × 3 × 5
23	3	3½ × 2½ × 4	41	42	6 × 3 × 52
24	32	4 × 3 × 36	42	42	球山形材 7 × 3 × 4
25	32	4 × 3 × 38			

第十號表 其ノ一

甲板下縦通材ノ寸法

59

寸法ハ吋トス

板		内縁形材 (單球山形材)	板		内縁形材 (二重球山形材)
深	厚		深	厚	
10	..	5½ × 3 × 48	28	58	7 × 3½ × 5
11	..	6 × 3 × 5	29	58	7 × 3½ × 52
12	..	6 × 3½ × 52	30	6	7 × 3½ × 54
13	..	6½ × 3½ × 5	31	6	7½ × 3½ × 52
14	..	7 × 3½ × 5	32	62	7½ × 3½ × 54
15	42	7 × 3½ × 54	33	62	8 × 3½ × 52
16	44	7½ × 3½ × 54	34	64	8 × 3½ × 54
17	46	8 × 3½ × 54	35	64	8 × 3½ × 56
18	46	8 × 3½ × 58	36	66	8 × 3½ × 58
19	48	8½ × 3½ × 56	37	66	8½ × 3½ × 56
20	5	8½ × 3½ × 6	38	68	8½ × 3½ × 56
21	5	9 × 3½ × 6	39	68	8½ × 3½ × 58
22	52	9½ × 3½ × 6	40	7	8½ × 3½ × 6
23	54	9½ × 3½ × 62	41	7	9 × 3½ × 58
24	54	10 × 3½ × 62	42	7	9 × 3½ × 6
25	56	10 × 3½ × 64	43	72	9 × 3½ × 62
26	56	10½ × 3½ × 66	44	72	9½ × 3½ × 6
27	58	11 × 3½ × 64	45	72	9½ × 3½ × 62

第十號表 其ノ二

甲板下縦通材ノ深

寸法ハ吋トス

l	W																
	20	25	30	35	40	45	50	55	60	65	70	75	80	85	90	95	100
10	9½	10½	11	12	12½	13	13½	14	14½	15	15½	16	16½	17	17½
11	10	11	11½	12½	13	13½	14	14½	15½	15½	16	16½	17	17½	18
12	..	9½	10½	11½	12	13	13½	14	14½	15½	16	16½	17	17½	18	18½	19
13	..	10	11	12	12½	13½	14	14½	15½	16	16½	17	17½	18	18½	19	19
14	..	10½	11½	12½	13	14	14½	15	15½	16½	17	17½	18	18½	19	19½	20
15	..	11	12	12½	13½	14½	15	15½	16	17	17½	18	18½	19	19½	20	20½
16	..	11	12½	13	14	15	15½	16	16½	17½	18	18½	19	19½	20	20½	21
17	..	11½	12½	13½	14½	15	16	16½	17	18	18½	19	19½	20	21	21½	22
18	..	12	13	14	15	15½	16	17	17½	18½	19	19½	20	21	21½	22	22½
19	13½	14	15	16	16½	17½	18	18½	19½	20	20½	21½	22	22½	23
20	13½	14½	15½	16½	17	18	19	19½	20	20½	21	22	22½	23	23½
21.5	15	16	17	17½	18½	19½	20½	21	21½	22	22½	23	24	24½
23	15½	16½	17½	18	19	20½	21	21½	22	22½	23½	24	24½	25
24.5	17	18	18½	19½	20½	21½	22	22½	23½	24	24½	25½	26
26	17½	18½	19	20	21	22	22½	23	24	24½	25½	26	26½
28	19	20	21	22	22½	23½	24	25	25½	26	27	27½
30	20½	21½	22½	23½	24	25	25½	26½	27	28	28½
32	22	23	24	25	25½	26½	27	28	28½	29½
34	24	24½	25½	26½	27	28	29	29½	30
36	24½	25	26	27	28	29	29½	30	31
38	26	27	28	28½	29½	30	31	32
40	27½	28½	29½	30	31	32	32½

及 W カ本表ニ掲クルモノノ間ニ在ルトキハ挿間法ニ依リ深ヲ定ムヘシ

第十號表 其ノ三

甲板下縦通材ノ深

寸法ハ吋トス

l	W																	
	110	120	130	140	150	160	170	180	190	200	210	225	240	255	270	285	300	
10	18	18½	19	20	20½	21	22	22½	23									
11	18½	19½	20	21	21½	22	23	23½	24	24½								
12	19½	20	21	21½	22½	23	24	24½	25	25½	26							
13	20	21	22	22½	23	24	24½	25½	26	26½	27	28						
14	21	21½	22½	23	24	25	25½	26½	27	27½	28	29	30					
15	21½	22½	23	24	25	25½	26½	27	28	28½	29	30	31	32				
16	22	23	24	25	25½	26½	27	28	29	29½	30	31	32	33	34			
17	23	24	24½	25½	26½	27	28	29	29½	30	31	32	33	34	35	35½		
18	23½	24½	25½	26	27	28	29	29½	30½	31	32	33	34	35	35½	36½	37	
19	24	25	26	27	28	28½	29½	30½	31	32	32½	33½	34½	35½	36½	37½	38	
20	24½	25½	26½	27½	28½	29½	30	31	32	32½	33½	34½	35½	36½	37½	38½	39	
21.5	25½	26½	27½	28½	29½	30½	31½	32	33	34	34½	35½	36½	37½	38½	39½	40½	
23	26	27½	28½	29½	30½	31½	32	33	34	35	35½	36½	38	39	40	41	42	
24.5	27	28	29½	30½	31½	32	33	34	35	36	36½	37½	39	40	41	42	43	
26	28	29	30	31	32	33	34	35	36	37	37½	39	40	41	42½	43½	44½	
28	29	30	31	32	33½	34½	35½	36½	37½	38	39	40	41½	42½	44	45		
30	30	31	32	33	34½	35½	36½	37½	38½	39½	40	41½	43	44	45			
32	31	32	33	34	35½	36½	37½	38½	39½	40½	41½	43	44					
34	31½	33	34	35	36½	37½	38½	39½	41	42	43	44						
36	32½	34	35	36	37½	38½	39½	40½	42	43	44	45						
38	33	34½	36	37	38½	39½	40½	42	43	44	45							
40	34	35½	37	38	39½	40½	41½	43	44	45								

及 W カ本表ニ掲クルモノノ間ニ在ルトキハ挿間法ニ依リ深ヲ定ムヘシ

第十號表 其ノ四ノ一

同等效力ヲ有スル甲板下縦通材ノ寸法

寸法ハ吋トス

S. A. 單山形材 S. B. A. 單球山形材 D. B. A. 二重球山形材

板	内縁形材	12×.36	13×.38	14×.4	15×.42	16×.44	17×.46	18×.46
10×.32	S. B. A. 5½×3×.48	4½×3×.48	4½×3×.42	3½×3×.42				
11×.34	6×3×.5	5½×3×.46	5½×3×.38	4½×3×.48	4½×3×.42			
12×.36	6×3½×.52		6×3×.44	5½×3×.4	5×3×.46	4½×3×.44	4×3×.4	
13×.38	6½×3½×.5			6×3×.46	5½×3×.44	5½×3×.36	4½×3×.46	4½×3×.42
14×.4	7×3½×.5				6½×3½×.48	6×3×.44	5½×3×.42	5½×3×.34
15×.42	7×3½×.54					6½×3½×.52	6×3×.5	5½×3×.48
16×.44	7½×3½×.54						7×3½×.5	6½×3½×.5
17×.46	8×3½×.54							7½×3½×.52
18×.46	8×3½×.58							
19×.48	8½×3½×.56							
20×.5	8½×3½×.56							
21×.5	9×3½×.6							
22×.52	9½×3½×.6							
23×.54	9½×3½×.62							
24×.54	10×3½×.62							
25×.56	10×3½×.64							
26×.56	10½×3½×.66							

第十號表 其ノ四ノ二

同等效力ヲ有スル甲板下縦通材ノ寸法

寸法ハ吋トス

S. A. 單山形材 S. B. A. 單球山形材 D. B. A. 二重球山形材

板	内縁形材	19×.48	20×.5	21×.5	22×.52	23×.54	24×.54
14×.4	S. B. A. 7×3½×.5	4½×3×.44					
15×.42	7×3½×.54	5½×3×.4	5×3×.46				
16×.44	7½×3½×.54	6×3×.48	5½×3×.46	5½×3×.38	5×3×.44		
17×.46	8×3½×.54	7×3½×.5	6½×3½×.48	6×3×.46	5½×3×.44	5½×3×.36	
18×.46	8×3½×.58	7½×3½×.56	7×3½×.54	6½×3½×.52	6×3×.5	5½×3×.48	5½×3×.42
19×.48	8½×3½×.56		8×3½×.54	7½×3½×.52	7×3½×.5	6½×3½×.48	6×3×.48
20×.5	8½×3½×.56	9×3½×.62		8×3½×.58	7½×3½×.56	7×3½×.54	7×3½×.48
21×.5	9×3½×.6		10×3½×.56		8½×3½×.58	8×3½×.56	7½×3½×.54
22×.52	9½×3½×.6			10×3½×.62		9×3½×.58	8½×3½×.56
23×.54	9½×3½×.62				10×3½×.64		9×3½×.6
24×.54	10×3½×.62					11×3½×.58	
25×.56	10×3½×.64						7×3½×.52
26×.56	10½×3½×.66						7½×3½×.52

第十號表 其ノ四ノ三

同等効力ヲ有スル甲板下縦通材ノ寸法

64

寸法ハ吋トス

S. A. 單山形材 S. B. A. 單球山形材 D. B. A. 二重球山形材

板	内縁形材	25×.56	26×.56	27×.58	28×.58	29×.58	30×.6
19×.48	S. B. A. 8½×3½×.56	5½×3×.44					
20×.5	8½×3½×.6	6½×3½×.46	6×3×.46				
21×.5	9×3½×.6	7×3½×.52	6½×3½×.52	6×3×.5			
22×.52	9½×3½×.6	8×3½×.54	7½×3½×.54	7×3½×.52	6½×3½×.52	6½×3½×.46	
23×.54	9½×3½×.62	8½×3½×.58	8×3½×.58	7½×3½×.56	7½×3½×.5	7×3½×.5	6½×3½×.48
24×.54	10×3½×.62	10×3½×.54	9×3½×.58	8½×3½×.56	8×3½×.56	7½×3½×.56	7×3½×.54
25×.56	10×3½×.64		10×3½×.58	9×3½×.62	8½×3½×.6	8×3½×.6	8×3½×.52
26×.56	10½×3½×.66	7×3½×.52		10×3½×.64	10×3½×.58	10×3½×.54	9×3½×.56
27×.58	11×3½×.61	7½×3½×.54	7×3½×.54		11×3½×.58	10×3½×.62	10×3½×.56
28×.58	D. B. A. 7×3½×.5		7½×3½×.54	7×3½×.54		11×3½×.6	10×3½×.62
29×.58	7×3½×.52			7½×3½×.56	7½×3½×.5		11×3½×.6
30×.6	7×3½×.54			8×3½×.56	8×3½×.52	7½×3½×.54	

第十一號表 其ノ一

隔壁板

65

寸法ハ吋トス

普通隔壁									
防撓材ノ心距 24吋ナルトキ		防撓材ノ心距 27吋ナルトキ		防撓材ノ心距 30吋ナルトキ		防撓材ノ心距 33吋ナルトキ		防撓材ノ心距 36吋ナルトキ	
h	厚	h	厚	h	厚	h	厚	h	厚
5	.24	7	.26	4	.26	5.5	.28	3.5	.28
10	.26	11.5	.28	8	.28	9.25	.3	7	.3
15	.28	16	.3	12	.3	13	.32	10.5	.32
20	.3	20.5	.32	16	.32	16.75	.34	14	.34
25	.32	25	.34	20	.34	20.5	.36	17.5	.36
30	.34	29.5	.36	24	.36	24.25	.38	21	.38
35	.36	34	.38	28	.38	28	.4	24.5	.4
40	.38	38.5	.4	32	.4	31.75	.42	28	.42
45	.4	43	.42	36	.42	35.5	.44	31.5	.44
50	.42	47.5	.44	40	.44	39.25	.46	35	.46
55	.44	52	.46	44	.46	43	.48	38.5	.48
		56.5	.48	48	.48	46.75	.5	42	.5
				52	.5	50.5	.52	45.5	.52
				56	.52	54.25	.54	49	.54
						58	.56	52.5	.56
								56	.58

h (吹=テ)ハ船ノ中心線ニ於テ乾舷甲板又ハ隔壁甲板ヨリ板ノ下縁迄ノ深トス

第十一號表 其ノ二

隔 壁 板

寸法ハ吋トス

深 水 船 隔 壁									
防撓材ノ心距 24吋ナルトキ		防撓材ノ心距 27吋ナルトキ		防撓材ノ心距 30吋ナルトキ		防撓材ノ心距 33吋ナルトキ		防撓材ノ心距 36吋ナルトキ	
h	厚	h	厚	h	厚	h	厚	h	厚
以上		以上		以上		以上		以上	
5.5	.26	5.5	.28	6	.3	6	.32	6.5	.34
8.5	.28	8.5	.3	8.5	.32	8.5	.34	8.5	.36
11.5	.3	11.25	.32	11	.34	10.75	.36	10.5	.38
15	.32	14.5	.34	13.5	.36	13.25	.38	12.5	.4
19	.34	17.75	.36	16.5	.38	15.75	.4	15	.42
23	.36	21	.38	19.5	.4	18.25	.42	17.5	.44
27	.38	24.5	.4	22.5	.42	21	.44	20	.46
31	.4	28	.42	25.5	.44	23.75	.46	22.5	.48
35	.42	31.5	.44	28.5	.46	26.5	.48	25	.5
39	.44	35	.46	31.5	.48	29.25	.5	27.5	.52
43.5	.46	39	.48	35	.5	32.25	.52	30	.54
48	.48	43	.5	38.5	.52	35.5	.54	32.5	.56
52.5	.5	47	.52	42.5	.54	39	.56	35.5	.58
57	.52	51.5	.54	46.5	.56	42.5	.58	38.5	.6
		56	.56	50.5	.58	46	.6	42	.62
				54.5	.6	49.75	.62	45.5	.64
				58.5	.62	53.5	.64	49	.66
						57.25	.66	52.5	.68
								56	.7

h (呎=テ)ハ船ノ中心線ニ於テ滿載吃水又ハ滿水状態ニ於ケル水艙内ノ最高水面ヨリ板ノ下縁迄ノ深又ハ D ノミ
ニ相當スル箇所ヨリ板ノ下縁迄ノ深ノ中最大ナルモノトス

第十二號表 其ノ一

鐵製梁柱(中實圓形及中空圓形ナルトキ)

寸法ハ吋トス

l	W											
	5	6.5	8.5	10.5	12.5	15	17.5	20	22.5	25	28	31
6	2 2 1/4 x 1/8	2 2 1/2 x 1/8	2 1/4 2 3/4 x 1/8	2 1/4 2 3/4 x 1/8	2 1/4 3 x 1/8	2 3/8 3 x 1/8	2 1/2 3 1/2 x 1/8	2 5/8 3 1/4 x 1/8	2 3/4 4 x 1/8	2 7/8 4 x 1/8	3 4 1/4 x 1/8	3 1/2 4 1/2 x 1/8
8	2 2 1/4 x 1/8	2 1/4 2 1/2 x 1/8	2 1/4 2 3/4 x 1/8	2 3/8 3 x 1/8	2 1/2 3 1/4 x 1/8	2 1/2 3 1/2 x 1/8	2 5/8 3 1/2 x 1/8	2 3/4 3 3/8 x 1/8	2 7/8 4 1/4 x 1/8	3 4 1/4 x 1/8	3 1/4 4 1/2 x 1/8	3 1/2 4 1/2 x 1/8
10	2 1/4 2 1/2 x 1/8	2 1/4 2 3/4 x 1/8	2 3/8 3 x 1/8	2 1/2 3 x 1/8	2 5/8 3 1/4 x 1/8	2 3/4 3 1/2 x 1/8	2 7/8 3 1/2 x 1/8	3 4 x 1/8	3 1/4 4 x 1/8	3 1/2 4 1/4 x 1/8	3 3/4 4 1/2 x 1/8	3 1/2 5 x 1/8
12	..	2 3/8 3 x 1/8	2 5/8 3 x 1/8	2 3/4 3 1/4 x 1/8	2 7/8 3 1/2 x 1/8	2 7/8 3 1/2 x 1/8	3 4 x 1/8	3 1/4 4 x 1/8	3 1/2 4 1/4 x 1/8	3 3/4 4 1/4 x 1/8	3 3/4 5 x 1/8	3 5/8 5 1/4 x 1/8
14	2 3/4 3 1/4 x 1/8	2 7/8 3 1/2 x 1/8	3 3 1/4 x 1/8	3 1/4 4 x 1/8	3 1/2 4 1/4 x 1/8	3 3/4 4 1/4 x 1/8	3 3/4 4 1/2 x 1/8	3 5/8 4 1/4 x 1/8	3 3/4 5 x 1/8	3 7/8 5 1/2 x 1/8
16	3 1/4 4 x 1/8	3 1/2 4 1/4 x 1/8	3 3/8 4 x 1/8	3 1/2 4 1/2 x 1/8	3 5/8 4 3/4 x 1/8	3 3/4 4 1/2 x 1/8	3 3/4 5 x 1/8	3 7/8 5 1/4 x 1/8	4 5 3/8 x 1/8
18	3 1/2 4 1/4 x 1/8	3 5/8 4 1/2 x 1/8	3 3/4 4 1/4 x 1/8	3 7/8 4 3/4 x 1/8	3 7/8 5 x 1/8	4 5 1/4 x 1/8	4 1/4 5 x 1/8	4 1/2 5 1/2 x 1/8
20	3 3/4 4 1/2 x 1/8	3 5/8 4 3/4 x 1/8	4 5 x 1/8	4 1/4 5 1/4 x 1/8	4 1/2 5 1/2 x 1/8	4 3/4 5 1/4 x 1/8	4 1/2 6 x 1/8
22	4 1/4 5 x 1/8	4 1/2 5 1/4 x 1/8	4 3/8 5 x 1/8	4 1/2 5 1/4 x 1/8	4 5/8 5 1/2 x 1/8	4 3/4 6 x 1/8
24	4 1/2 5 1/4 x 1/8	4 3/4 5 3/8 x 1/8	4 3/4 5 3/4 x 1/8	4 3/4 5 3/4 x 1/8	4 7/8 6 x 1/8
26	4 3/4 5 1/2 x 1/8	4 7/8 5 3/4 x 1/8	5 6 x 1/8	5 1/2 6 x 1/8
28	5 1/4 6 x 1/8	5 3/8 6 1/4 x 1/8
30	5 3/4 6 1/2 x 1/8

l 及 W カ本表ニ掲ケルモノノ間ニ在ルトキハ挿間法ニ依リ寸法ヲ定ムヘシ

第十二號表 其ノ二
鐵製梁柱(中實圓形及中空圓形ナルトキ)
寸法ハ吋トス

l	W											
	35	38	42	46	50	54	58	62	66	70	75	80
6	3 $\frac{1}{2}$ 5 $\frac{1}{2}$ ×1 $\frac{1}{8}$	3 $\frac{3}{8}$ 5 $\frac{1}{2}$ ×1 $\frac{1}{8}$	3 $\frac{1}{2}$ 5 $\frac{1}{2}$ ×1 $\frac{1}{8}$	3 $\frac{5}{8}$ 5 $\frac{3}{4}$ ×1 $\frac{1}{8}$	3 $\frac{3}{4}$ 6×1 $\frac{1}{8}$	3 $\frac{1}{2}$ 6×1 $\frac{1}{8}$	4 6 $\frac{1}{2}$ ×1 $\frac{1}{8}$	4 $\frac{1}{4}$ 6 $\frac{1}{2}$ ×1 $\frac{1}{8}$	4 $\frac{1}{2}$ 7×1 $\frac{1}{8}$	4 $\frac{3}{8}$ 7×1 $\frac{1}{8}$	4 $\frac{1}{2}$ 7 $\frac{1}{2}$ ×1 $\frac{1}{8}$	4 $\frac{3}{4}$ 7 $\frac{1}{2}$ ×1 $\frac{1}{8}$
8	3 $\frac{1}{2}$ 5 $\frac{1}{2}$ ×1 $\frac{1}{8}$	3 $\frac{3}{8}$ 5 $\frac{1}{2}$ ×1 $\frac{1}{8}$	3 $\frac{1}{2}$ 5 $\frac{1}{2}$ ×1 $\frac{1}{8}$	3 $\frac{3}{4}$ 5 $\frac{3}{4}$ ×1 $\frac{1}{8}$	3 $\frac{1}{2}$ 6×1 $\frac{1}{8}$	4 6×1 $\frac{1}{8}$	4 $\frac{1}{4}$ 6 $\frac{1}{2}$ ×1 $\frac{1}{8}$	4 $\frac{1}{2}$ 6 $\frac{1}{2}$ ×1 $\frac{1}{8}$	4 $\frac{3}{8}$ 7×1 $\frac{1}{8}$	4 $\frac{1}{2}$ 7×1 $\frac{1}{8}$	4 $\frac{3}{4}$ 7 $\frac{1}{2}$ ×1 $\frac{1}{8}$	4 $\frac{1}{2}$ 7 $\frac{1}{2}$ ×1 $\frac{1}{8}$
10	3 $\frac{3}{8}$ 5 $\frac{3}{4}$ ×1 $\frac{1}{8}$	3 $\frac{1}{2}$ 5 $\frac{1}{2}$ ×1 $\frac{1}{8}$	3 $\frac{1}{2}$ 6×1 $\frac{1}{8}$	4 6×1 $\frac{1}{8}$	4 $\frac{1}{4}$ 6×1 $\frac{1}{8}$	4 $\frac{1}{2}$ 6 $\frac{1}{2}$ ×1 $\frac{1}{8}$	4 $\frac{3}{8}$ 6 $\frac{1}{2}$ ×1 $\frac{1}{8}$	4 $\frac{1}{2}$ 7×1 $\frac{1}{8}$	4 $\frac{3}{8}$ 7×1 $\frac{1}{8}$	4 $\frac{1}{2}$ 7 $\frac{1}{2}$ ×1 $\frac{1}{8}$	4 $\frac{3}{4}$ 7 $\frac{1}{2}$ ×1 $\frac{1}{8}$	5 8×1 $\frac{1}{8}$
12	3 $\frac{1}{2}$ 5 $\frac{1}{2}$ ×1 $\frac{1}{8}$	3 $\frac{3}{8}$ 5 $\frac{1}{2}$ ×1 $\frac{1}{8}$	4 6 $\frac{1}{2}$ ×1 $\frac{1}{8}$	4 $\frac{1}{4}$ 6 $\frac{1}{2}$ ×1 $\frac{1}{8}$	4 $\frac{1}{2}$ 6 $\frac{1}{2}$ ×1 $\frac{1}{8}$	4 $\frac{3}{8}$ 6 $\frac{3}{4}$ ×1 $\frac{1}{8}$	4 $\frac{1}{2}$ 7×1 $\frac{1}{8}$	4 $\frac{3}{8}$ 7 $\frac{1}{2}$ ×1 $\frac{1}{8}$	4 $\frac{1}{2}$ 7×1 $\frac{1}{8}$	4 $\frac{3}{4}$ 7 $\frac{1}{2}$ ×1 $\frac{1}{8}$	5 7 $\frac{1}{2}$ ×1 $\frac{1}{8}$	5 $\frac{1}{8}$ 8×1 $\frac{1}{8}$
14	4 5 $\frac{1}{2}$ ×1 $\frac{1}{8}$	4 $\frac{1}{4}$ 6×1 $\frac{1}{8}$	4 $\frac{1}{2}$ 6×1 $\frac{1}{8}$	4 $\frac{3}{8}$ 6×1 $\frac{1}{8}$	4 $\frac{1}{2}$ 6 $\frac{1}{2}$ ×1 $\frac{1}{8}$	4 $\frac{3}{8}$ 6 $\frac{1}{2}$ ×1 $\frac{1}{8}$	4 $\frac{1}{2}$ 7×1 $\frac{1}{8}$	4 $\frac{3}{8}$ 7×1 $\frac{1}{8}$	5 7 $\frac{1}{2}$ ×1 $\frac{1}{8}$	5 $\frac{1}{8}$ 7 $\frac{1}{2}$ ×1 $\frac{1}{8}$	5 $\frac{1}{4}$ 7 $\frac{1}{2}$ ×1 $\frac{1}{8}$	5 $\frac{3}{8}$ 8 $\frac{1}{2}$ ×1 $\frac{1}{8}$
16	4 $\frac{1}{4}$ 5 $\frac{1}{2}$ ×1 $\frac{1}{8}$	4 $\frac{1}{2}$ 6×1 $\frac{1}{8}$	4 $\frac{3}{8}$ 6×1 $\frac{1}{8}$	4 $\frac{1}{2}$ 6 $\frac{1}{2}$ ×1 $\frac{1}{8}$	4 $\frac{3}{8}$ 6 $\frac{3}{4}$ ×1 $\frac{1}{8}$	4 $\frac{1}{2}$ 7×1 $\frac{1}{8}$	4 $\frac{3}{8}$ 7 $\frac{1}{2}$ ×1 $\frac{1}{8}$	5 7 $\frac{1}{2}$ ×1 $\frac{1}{8}$	5 $\frac{1}{8}$ 7 $\frac{1}{2}$ ×1 $\frac{1}{8}$	5 $\frac{1}{4}$ 7 $\frac{1}{2}$ ×1 $\frac{1}{8}$	5 $\frac{3}{8}$ 8×1 $\frac{1}{8}$	5 $\frac{1}{2}$ 8×1 $\frac{1}{8}$
18	4 $\frac{3}{8}$ 5 $\frac{1}{2}$ ×1 $\frac{1}{8}$	4 $\frac{1}{2}$ 6×1 $\frac{1}{8}$	4 $\frac{3}{8}$ 6×1 $\frac{1}{8}$	4 $\frac{1}{2}$ 6 $\frac{1}{2}$ ×1 $\frac{1}{8}$	4 $\frac{3}{8}$ 6 $\frac{1}{2}$ ×1 $\frac{1}{8}$	5 7 $\frac{1}{2}$ ×1 $\frac{1}{8}$	5 $\frac{1}{8}$ 7×1 $\frac{1}{8}$	5 $\frac{1}{4}$ 7 $\frac{1}{2}$ ×1 $\frac{1}{8}$	5 $\frac{3}{8}$ 7 $\frac{1}{2}$ ×1 $\frac{1}{8}$	5 $\frac{1}{2}$ 8×1 $\frac{1}{8}$	5 $\frac{3}{8}$ 8×1 $\frac{1}{8}$	5 $\frac{1}{2}$ 8 $\frac{1}{2}$ ×1 $\frac{1}{8}$
20	4 $\frac{3}{8}$ 6×1 $\frac{1}{8}$	4 $\frac{1}{2}$ 6×1 $\frac{1}{8}$	4 $\frac{3}{8}$ 6 $\frac{1}{2}$ ×1 $\frac{1}{8}$	4 $\frac{1}{2}$ 6 $\frac{1}{2}$ ×1 $\frac{1}{8}$	5 7×1 $\frac{1}{8}$	5 $\frac{1}{8}$ 7×1 $\frac{1}{8}$	5 $\frac{1}{4}$ 7 $\frac{1}{2}$ ×1 $\frac{1}{8}$	5 $\frac{3}{8}$ 7 $\frac{1}{2}$ ×1 $\frac{1}{8}$	5 $\frac{1}{2}$ 8×1 $\frac{1}{8}$	5 $\frac{3}{8}$ 8×1 $\frac{1}{8}$	5 $\frac{1}{2}$ 8 $\frac{1}{2}$ ×1 $\frac{1}{8}$	5 $\frac{3}{8}$ 8 $\frac{1}{2}$ ×1 $\frac{1}{8}$
22	4 $\frac{7}{8}$ 6 $\frac{1}{2}$ ×1 $\frac{1}{8}$	4 $\frac{1}{2}$ 6×1 $\frac{1}{8}$	5 6 $\frac{1}{2}$ ×1 $\frac{1}{8}$	5 $\frac{1}{8}$ 6 $\frac{1}{2}$ ×1 $\frac{1}{8}$	5 $\frac{1}{4}$ 7×1 $\frac{1}{8}$	5 $\frac{3}{8}$ 7 $\frac{1}{2}$ ×1 $\frac{1}{8}$	5 $\frac{1}{2}$ 7 $\frac{1}{2}$ ×1 $\frac{1}{8}$	5 $\frac{3}{8}$ 8×1 $\frac{1}{8}$	5 $\frac{1}{2}$ 8 $\frac{1}{2}$ ×1 $\frac{1}{8}$	5 $\frac{3}{8}$ 8 $\frac{1}{2}$ ×1 $\frac{1}{8}$	6 8 $\frac{1}{2}$ ×1 $\frac{1}{8}$	6 $\frac{1}{8}$ 8 $\frac{1}{2}$ ×1 $\frac{1}{8}$
24	5 6×1 $\frac{1}{8}$	5 $\frac{1}{4}$ 6 $\frac{1}{2}$ ×1 $\frac{1}{8}$	5 $\frac{1}{2}$ 6 $\frac{3}{4}$ ×1 $\frac{1}{8}$	5 $\frac{3}{8}$ 7×1 $\frac{1}{8}$	5 $\frac{1}{2}$ 7×1 $\frac{1}{8}$	5 $\frac{3}{8}$ 7 $\frac{1}{2}$ ×1 $\frac{1}{8}$	5 $\frac{1}{2}$ 7 $\frac{1}{2}$ ×1 $\frac{1}{8}$	5 $\frac{3}{8}$ 8×1 $\frac{1}{8}$	5 $\frac{1}{2}$ 8×1 $\frac{1}{8}$	6 8 $\frac{1}{2}$ ×1 $\frac{1}{8}$	6 $\frac{1}{8}$ 8 $\frac{1}{2}$ ×1 $\frac{1}{8}$	6 $\frac{1}{4}$ 9×1 $\frac{1}{8}$
26	5 $\frac{1}{4}$ 6 $\frac{1}{2}$ ×1 $\frac{1}{8}$	5 $\frac{3}{8}$ 6 $\frac{3}{4}$ ×1 $\frac{1}{8}$	5 $\frac{1}{2}$ 7×1 $\frac{1}{8}$	5 $\frac{5}{8}$ 7×1 $\frac{1}{8}$	5 $\frac{3}{4}$ 7 $\frac{1}{2}$ ×1 $\frac{1}{8}$	5 $\frac{1}{2}$ 7 $\frac{1}{2}$ ×1 $\frac{1}{8}$	6 8×1 $\frac{1}{8}$	6 8 $\frac{1}{2}$ ×1 $\frac{1}{8}$	6 $\frac{1}{8}$ 8 $\frac{1}{2}$ ×1 $\frac{1}{8}$	6 $\frac{1}{4}$ 8 $\frac{1}{2}$ ×1 $\frac{1}{8}$	6 $\frac{3}{8}$ 9×1 $\frac{1}{8}$	6 $\frac{1}{2}$ 9×1 $\frac{1}{8}$
28	5 $\frac{1}{2}$ 6 $\frac{3}{4}$ ×1 $\frac{1}{8}$	5 $\frac{3}{8}$ 7×1 $\frac{1}{8}$	5 $\frac{1}{2}$ 7×1 $\frac{1}{8}$	5 $\frac{7}{8}$ 7 $\frac{1}{2}$ ×1 $\frac{1}{8}$	5 $\frac{3}{4}$ 7 $\frac{1}{2}$ ×1 $\frac{1}{8}$	6 8×1 $\frac{1}{8}$	6 $\frac{1}{4}$ 8 $\frac{1}{2}$ ×1 $\frac{1}{8}$	6 $\frac{1}{2}$ 8 $\frac{1}{2}$ ×1 $\frac{1}{8}$	6 $\frac{3}{8}$ 8 $\frac{1}{2}$ ×1 $\frac{1}{8}$	6 $\frac{1}{2}$ 9×1 $\frac{1}{8}$	6 $\frac{5}{8}$ 9×1 $\frac{1}{8}$	6 $\frac{1}{2}$ 9×1 $\frac{1}{8}$
30	5 $\frac{3}{4}$ 7×1 $\frac{1}{8}$	5 $\frac{1}{2}$ 7×1 $\frac{1}{8}$	6 7 $\frac{1}{2}$ ×1 $\frac{1}{8}$	6 $\frac{1}{8}$ 7 $\frac{1}{2}$ ×1 $\frac{1}{8}$	6 $\frac{1}{4}$ 8×1 $\frac{1}{8}$	6 $\frac{1}{2}$ 8 $\frac{1}{2}$ ×1 $\frac{1}{8}$	6 $\frac{3}{8}$ 8×1 $\frac{1}{8}$	6 $\frac{1}{2}$ 8 $\frac{1}{2}$ ×1 $\frac{1}{8}$	6 $\frac{3}{8}$ 9×1 $\frac{1}{8}$	6 $\frac{1}{2}$ 9×1 $\frac{1}{8}$	6 $\frac{7}{8}$ 9×1 $\frac{1}{8}$	7 9×1 $\frac{1}{8}$

l 及 W カ本表=掲クルモノノ間ニ在ルトキハ挿間法ニ依リ寸法ヲ定ムヘシ

第十二號表 其ノ三
「ビルト」中空特設梁柱
寸法ハ吋トス

l	W											
	35	40	45	50	55	62	70	78	85	95	105	115
6	6×36	6×38	6×38	6 $\frac{1}{2}$ ×38	7×38	7 $\frac{1}{2}$ ×4	8×42	9×4	10×4	10×44	10×48	11×48
8	6×36	6×38	6×4	6 $\frac{1}{2}$ ×4	7×4	7 $\frac{1}{2}$ ×42	8×44	9×42	10×42	10×46	10×5	11×5
10	6×38	6 $\frac{1}{2}$ ×38	6 $\frac{1}{2}$ ×4	7×4	7 $\frac{1}{2}$ ×4	8×4	9×4	9×44	10×44	10×48	11×48	11×52
12	6 $\frac{1}{2}$ ×38	6 $\frac{1}{2}$ ×38	7×4	7 $\frac{1}{2}$ ×4	7 $\frac{1}{2}$ ×42	8×42	9×42	9×46	10×44	10×5	11×48	11×54
14	6 $\frac{1}{2}$ ×38	7×38	7×4	7 $\frac{1}{2}$ ×4	8×4	8×44	9×44	10×42	10×46	10×5	11×5	12×5
16	7×38	7×4	7 $\frac{1}{2}$ ×4	7 $\frac{1}{2}$ ×42	8×42	9×4	9×46	10×44	10×48	10×52	11×54	12×52
18	7×4	7×42	7 $\frac{1}{2}$ ×42	8×42	9×4	9×42	10×42	10×46	10×5	10×54	11×54	12×54
20	7 $\frac{1}{2}$ ×4	7 $\frac{1}{2}$ ×42	8×4	8×44	9×4	9×44	10×44	10×46	11×46	11×5	12×5	13×5
22	7 $\frac{1}{2}$ ×42	8×4	8×44	9×4	9×42	9×46	10×46	10×48	11×48	11×52	12×52	13×5
24	8×4	8×42	8×46	9×4	9×44	10×42	10×48	11×46	11×5	12×5	12×54	13×52
26	8×42	8×44	9×4	9×44	9×46	10×44	10×5	11×48	11×52	12×5	13×5	14×5
28	8×44	9×4	9×42	10×4	10×42	10×46	11×46	11×5	11×56	12×52	13×52	14×5
30	9×4	9×42	10×4	10×42	10×44	10×5	11×48	11×5	12×5	13×5	13×54	14×52

l 及 W カ本表=掲クルモノノ間ニ在ルトキハ挿間法ニ依リ寸法ヲ定ムヘシ

第十二號表 其ノ四
「ビルト」中空特設梁柱
寸法ハ吋トス

l	W											
	125	137	150	165	180	195	210	226	242	258	274	290
6	12x48	12x52	13x52	14x52	15x52	16x54	16x58	17x58	18x58	18x62	19x62	19x66
8	12x5	12x54	13x54	14x54	15x54	16x56	16x6	17x6	18x6	18x64	19x64	19x68
10	12x5	13x5	14x5	14x56	15x56	16x58	16x62	17x62	18x62	18x66	19x66	19x7
12	12x52	13x52	14x52	14x58	15x58	16x58	17x58	17x62	18x64	19x64	19x68	20x68
14	13x5	13x54	14x54	15x54	16x56	17x56	17x6	17x64	18x64	19x64	19x68	20x68
16	13x5	13x56	14x56	15x56	16x56	17x56	17x62	18x62	19x62	19x66	20x66	20x7
18	13x52	14x52	14x56	15x56	16x58	17x58	17x62	18x62	19x62	19x66	20x66	20x7
20	13x54	14x54	15x54	16x54	16x6	17x6	18x6	19x6	19x64	19x68	20x68	20x72
22	14x5	14x54	15x54	16x54	16x6	17x6	18x6	19x6	19x64	19x68	20x7	21x7
24	14x52	14x56	15x56	16x58	17x58	17x62	18x62	19x62	19x66	20x68	21x68	21x72
26	14x52	14x56	15x56	16x58	17x6	18x6	19x6	19x62	19x66	20x68	21x68	21x72
28	14x54	15x54	15x6	17x56	17x62	18x62	19x62	19x64	20x64	21x68	22x68	22x7
30	15x52	15x56	16x56	17x56	17x62	18x62	19x62	19x66	20x66	21x68	22x7	22x72

l 及 W カ本表ニ掲クルモノノ間ニ在ルトキハ挿間法ニ依リ寸法ヲ定ムヘシ

第十二號表 其ノ五
「ビルト」工形特設梁柱
寸法ハ吋トス

l	W				
	35	40	45	50	55
6	6x3 x36 .48	6x3 x38 .48	6x3 x4 .48	6x3 x42 .48	6x3 x44 .48
8	6x3 x36 .48	6x3 x38 .48	6x3 x4 .48	6x3 x44 .48	6x3 x46 .48
10	6x3 x38 .48	6x3 x4 .48	6x3 x42 .48	6x3 x46 .48	6x3 x48 .48
12	6x3 x4 .48	6x3 x42 .48	6x3 x44 .48	6x3 x48 .48	7x3½x4 .5
14	6x3 x42 .48	6x3 x44 .48	6x3 x48 .48	7x3½x4 .5	7x3½x44 .5
16	6x3 x44 .48	6x3 x48 .48	7x3½x4 .5	7x3½x44 .5	7x3½x5 .5
18	6x3 x48 .48	7x3½x4 .5	7x3½x44 .5	7x3½x5 .5	8x4 x4 .5
20	7x3½x42 .5	7x3½x44 .5	7x3½x5 .5	8x4 x4 .5	8x4 x44 .5
22	7x3½x46 .5	7x3½x5 .5	8x4 x4 .5	8x4 x44 .5	8x48 4x3x5
24	7x3½x5 .5	8x4 x42 .5	8x4 x46 .5	8x48 4x3x5	8x48 4½x3x5
26	8x4 x42 .5	8x4 x5 .5	8x48 4½x3x5	8x48 4½x3x5	8x5 4½x3x52
28	8x48 4x3x5	8x48 4½x3x5	8x5 4½x3x52	8x5 4½x3x52	9x5 5x3x52
30	8x48 4½x3x5	8x5 4½x3x52	8x5 4½x3x54	9x5 5x3x52	9x5 5x3x54

一、山形材ハ小ナル邊ヲ縦ニ開管スヘシ
二、l 及 W カ本表ニ掲クルモノノ間ニ在ルトキハ挿間法ニ依リ寸法ヲ定ムヘシ

第十二號表 其ノ六
「ビルト」工形特設梁柱
寸法ハ吋トス

l	W					
	62	70	78	86	95	105
6	7x3½x4 5	7x3½x44 5	7x3½x48 5	8x4x4 5	8x4x5 5	8x48 4x3x5
8	7x3½x42 5	7x3½x46 5	7x3½x5 5	8x4x44 5	8x48 4x3x5	8x5 4x3x52
10	7x3½x44 5	7x3½x48 5	8x4 x4 5	8x4x5 5	8x5 4x3x52	8x5 4½x3x5
12	7x3½x46 5	7x3½x5 5	8x4 x44 5	8x48 4x3x48	8x5 4½x3x5	8x5 1½x3x52
14	7x3½x5 5	8x4 x4 5	8x4 x5 5	8x5 4x3x52	8x5 4½x3x52	9x5 5x3x52
16	8x4 x4 5	8x4 x5 5	8x48 4x3x48	8x5 4½x3x52	9x5 5x3x52	9x5 5x3x54
18	8x4 x44 5	8x48 4x3x5	8x48 4½x3x5	9x5 5x3x52	9x5 5x3x54	9x5 5x3x56
20	8x48 4x3x5	8x48 4½x3x5	8x5 4½x3x52	9x5 5x3x54	9x52 5x3½x54	9x52 5x3½x56
22	8x48 4½x3x5	8x5 4½x3x52	9x5 5x3x52	9x5 5x3½x54	9x52 5x3½x56	10x52 5½x3½x54
24	8x5 4½x3x52	9x5 5x3x52	9x5 5x3x54	9x52 5x3½x56	10x52 5½x3½x54	10x52 5½x3½x56
26	9x5 5x3x52	9x5 5x3x54	9x52 5x3½x54	10x52 5½x3½x54	11x54 6x3½x54	11x54 6x3½x56
28	9x5 5x3x54	9x52 5x3½x54	9x52 5x3½x56	10x52 5½x3½x56	11x54 6x3½x56	11x54 6x3½x58
30	9x52 5x3½x54	9x52 5x3½x56	10x52 5½x3½x54	11x54 6x3½x54	11x54 6x3½x58	11x54 6x3½x6

一、山形材ハ小ナル邊ヲ板ニ固著スヘシ
二、l 及 W カ本表ニ掲クルモノノ間ニ在ルトキハ挿間法ニ依リ寸法ヲ定ムヘシ

第十二號表 其ノ七
「ビルト」工形特設梁柱
寸法ハ吋トス

l	W						
	115	125	137	150	160	180	195
6	8x48 4½x3 x5	8x5 4½x3 x52	9x5 5 x3 x54	9x52 5 x3½x54	10x52 5½x3½x56	11x54 6 x3½x56	11x54 6 x3½x6
8	8x5 4½x3 x52	8x5 4½x3 x54	9x52 5 x3½x54	9x52 5 x3½x56	10x52 5½x3½x58	11x54 6 x3½x58	12x54 6½x3½x52
10	8x5 4½x3 x54	9x5 5 x3 x54	9x52 5 x3½x56	10x52 5½x3½x54	11x54 6 x3½x56	12x54 6 x3½x5	12x56 6½x3½x54
12	9x5 5 x3 x54	9x52 5 x3½x54	10x52 5½x3½x54	10x52 5½x3½x58	11x54 6 x3½x58	12x54 6½x3½x52	12x56 6½x3½x56
14	9x52 5 x3½x54	9x52 5 x3½x56	10x52 5½x3½x56	11x54 6 x3½x56	12x54 6½x3½x5	12x56 6½x3½x54	13x56 7 x3½x54
16	9x52 5 x3½x56	10x52 5½x3½x54	10x52 5½x3½x58	11x54 6 x3½x58	12x54 6½x3½x52	12x56 6½x3½x56	13x56 7 x3½x56
18	10x52 5½x3½x52	10x52 5½x3½x56	11x54 6 x3½x56	12x54 6½x3½x5	12x56 6½x3½x54	13x56 7 x3½x54	13x58 7 x3½x58
20	10x52 5½x3½x54	10x52 5½x3½x58	11x54 6 x3½x58	12x54 6½x3½x52	12x56 6½x3½x56	13x56 7 x3½x56	14x58 7½x3½x56
22	10x52 5½x3½x56	11x54 6 x3½x58	12x54 6½x3½x5	12x56 6½x3½x54	13x56 7 x3½x54	13x58 7 x3½x58	14x6 7½x3½x58
24	11x54 6 x3½x56	11x54 6 x3½x6	12x54 6½x3½x52	12x56 6½x3½x56	13x56 7 x3½x56	14x58 7½x3½x56	14x6 7½x3½x6
26	11x54 6 x3½x58	12x54 6½x3½x52	12x56 6½x3½x54	13x56 7 x3½x54	13x58 7 x3½x58	14x6 7½x3½x58	14x6 8 x3½x58
28	12x54 6½x3½x52	12x54 6½x3½x54	12x56 6½x3½x58	13x56 7 x3½x56	14x58 7½x3½x56	14x6 7½x3½x6	14x62 8 x3½x6
30	12x54 6½x3½x54	12x56 6½x3½x56	13x56 7 x3½x56	13x58 7 x3½x58	14x6 7½x3½x58	14x6 8 x3½x58	15x62 8½x3½x6

一、山形材ハ小ナル邊ヲ板ニ固著スヘシ
二、l 及 W カ本表ニ掲クルモノノ間ニ在ルトキハ挿間法ニ依リ寸法ヲ定ムヘシ

第十二號表 其ノ八
「ビルト」工形特設梁柱
寸法ハ吋トス

l	W					
	210	226	242	258	274	290
6	12×54 6½×3½×54	13×56 7×3½×54	13×58 7×3½×56	14×58 7½×3½×58	14×6 7½×3½×62	14×62 8×3½×64
8	12×56 6½×3½×56	13×56 7×3½×56	14×58 7½×3½×56	14×6 7½×3½×6	14×62 8×3½×6	15×62 8½×3½×6
10	13×56 7×3½×54	13×58 7×3½×58	14×6 7½×3½×58	14×6 8×3½×58	15×62 8½×3½×58	15×64 8½×3½×62
12	13×56 7×3½×56	14×58 7½×3½×56	14×6 7½×3½×6	14×62 8×3½×6	15×62 8½×3½×6	16×64 9×3½×62
14	13×58 7×3½×58	14×6 7½×3½×58	14×6 8×3½×58	15×62 8½×3½×58	15×64 8½×3½×62	16×66 9×3½×64
16	14×58 7½×3½×56	14×6 7½×3½×6	14×62 8×3½×6	15×62 8½×3½×6	16×64 9×3½×62	16×66 9×3½×66
18	14×6 7½×3½×58	14×6 8×3½×58	15×62 8½×3½×58	15×64 8½×3½×62	16×66 9×3½×64	
20	14×6 7½×3½×6	14×62 8×3½×6	15×62 8½×3½×6	16×64 9×3½×62	16×66 9×3½×66	
22	14×6 8×3½×58	15×62 8½×3½×58	15×64 8½×3½×62	16×66 9×3½×64		
24	14×62 8×3½×6	15×62 8½×3½×6	16×64 9×3½×62	16×66 9×3½×66		
26	15×62 8½×3½×6	15×64 8½×3½×62	16×66 9×3½×64			
28	15×64 8½×3½×62	15×64 8½×3½×64	16×66 9×3½×66			
30	15×64 8½×3½×62	16×66 9×3½×64				

一、山形材ハ小ナル邊ヲ板ニ固著スヘシ
二、l 及 W カ本表ニ掲クルモノノ間ニ在ルトキハ挿間法ニ依リ寸法ヲ定ムヘシ

貨物倉ニ於ケル區劃隔壁板ノ防撓材
寸法ハ吋トス

l	W						
	10	11.5	13	14.5	16	18	20
6	3×3×34	3×3×36	3½×3×36	4×3×34	4×3×36	4½×3×36	5×3×36
8	3½×3×34	3½×3×36	4×3×36	4×3×38	4½×3×36	5×3×36	5½×3×36
10	4×3×34	4×3×36	4½×3×36	4½×3×38	5×3×36	5½×3×36	6×3×36
12	4×3×38	4½×3×36	5×3×36	5×3×38	5½×3×36	6×3×36	6×3×36
14	4½×3×38	5×3×36	5½×3×36	5½×3×38	6×3×36	6×3×36	6½×3×36
16	5×3×36	5½×3×36	5½×3×38	6×3×36	6×3×36	6½×3×36	7×3×36
18	5½×3×36	5½×3×38	6×3×34	6×3×38	6½×3×36	6½×3×4	7×3×38
20	6×3×36	6½×3×36	6½×3×36	6½×3×38	6½×3×4	7×3×38	7×3×42
22	6½×3×38	6½×3×4	7×3×38	7×3×42	7×3×44	7½×3×42
24	7×3×4	7×3×44	7½×3×42	7½×3×44	8×3×4
26	8×3×4	8×3×42	8×3×44	8½×3×42
28	8½×3×42	8½×3×42	9×3×4
30	9×3×42	9×3×48

l 及 W カ本表ニ掲クルモノノ間ニ在ルトキハ挿間法ニ依リ寸法ヲ定ムヘシ

第十三號表 其ノ二

貨物艙ニ於ケル區劃隔壁板ノ防撓材

寸法ハ吋トス

7	W						
	22	24	26	28	30	32.5	35
6	5½×3×36	6×3×36	6×3×34	6×3×36	6×3×38	6½×3×38	7×3×38
8	6×3×36	6×3×34	6×3×36	6½×3×36	6½×3×38	7×3×38	7×3×42
10	6×3×34	6×3×36	6½×3×36	6½×3×38	7×3×38	7×3×42	7½×3×42
12	6½×3×36	6½×3×38	6½×3×4	7×3×38	7×3×42	7×3×44	8×3×4
14	6½×3×38	6½×3×42	7×3×4	7×3×42	7½×3×42	8×3×4	8×3×44
16	7×3×38	7×3×4	7×3×44	7½×3×42	8×3×4	8×3×44	8×3×44
18	7×3×42	7½×3×42	8×3×4	8×3×42	8½×3×42	9×3×4	9×3×42
20	7½×3×42	8×3×4	8×3×42	8½×3×42	9×3×42	9×3×46	9×3×48
22	8×3×4	8×3×44	8½×3×42	9×3×42	9×3×46	9×3×48	9½×3½×46
24	8×3×44	8½×3×42	9×3×42	9×3×46	9×3×48	9½×3½×46	9½×3½×5
26	9×3×4	9×3×42	9×3×48	9×3×5	9½×3½×46	9½×3½×48	10×3½×5
28	9×3×42	9×3×48	9½×3½×46	9½×3½×48	9½×3½×52	10×3½×5	10×3½×54
30	9×3×5	9½×3½×46	9½×3½×5	10×3½×48	10×3½×52	10×3½×54	11×3½×5

l 及 W カ本表ニ掲ケルモノノ間ニ在ルトキハ挿間法ニ依リ寸法ヲ定ムヘシ

第十四號表 其ノ一

外板

外板ノ厚ハ吋、吃水及乾舷ハ呎トス

L	A 肋骨ノ 心距	中 央 部 外 板						D 船首尾 ニ於ケ ル外板 外板 外板			
		二重底 用外板 及一般 ノ船側 外板	船底外板及船側 外板ニ對スル		B 吃水ニ對ス ル修正高	C 乾舷ニ對スル 修正高					
			B	C	B 吃水ニ比シ 超過1呎毎ニ船底 外板ニ加フヘキ 厚	C 乾舷ニ比シ 不足1呎毎ニ船底 外板ニ加フヘキ 厚	C 乾舷ニ比シ 超過1呎毎ニ船底 外板及船側外板 ヨリ減スヘキ厚				
95	21	31	28	7	6	005	—	—	26	22	22
100	21	32	29	7.75	6	005	001	001	26	22	22
110	21	33	3	8.5	6	005	001	001	26	24	24
120	21	34	31	9.25	6	005	001	001	28	24	24
130	21	35	32	10	6	005	001	001	28	24	24
140	21	36	33	10.75	6	005	001	001	28	24	24
150	21	37	34	11.25	6	005	002	001	3	24	24
160	21½	38	35	12	6	005	002	001	3	24	24
170	21½	4	36	12.75	6	005	002	001	3	26	26
180	21½	41	37	13.5	6	005	002	001	32	26	26
190	22	42	38	14.25	6	005	003	001	32	26	26
200	22	43	39	15	6	005	003	001	34	28	26
210	22½	44	4	15.75	6	005	003	001	34	28	26
220	22½	45	41	16.25	6	006	003	001	34	28	28
230	23	46	42	17	6	006	004	001	36	3	28
240	23	47	43	17.5	6	006	004	001	36	3	28
250	23½	48	44	18.25	6	006	004	002	36	32	28
255	23½	49	45	18.75	6	006	004	002	38	32	28
265	24	5	46	19.5	6	006	004	002	38	32	3
275	24	51	47	20.25	6	006	005	002	38	32	3
285	24½	52	48	21	6	006	005	002	4	34	3
295	24½	54	49	21.5	6	006	005	002	4	34	3
305	24½	55	5	22.25	6	006	005	002	4	34	3
315	25	56	51	22.75	6	006	006	002	4	34	3
325	25	57	52	23.25	6	006	006	002	4	34	32
330	25½	58	53	23.75	6	006	006	002	42	36	32
340	25½	59	54	24.25	6.25	006	006	002	42	36	32
350	26	61	55	24.75	6.5	006	006	002	42	36	32
360	26	62	56	25.25	6.75	006	007	002	42	36	32
370	26½	63	57	25.25	7	007	007	002	42	36	32
380	26½	64	58	25.75	7.5	007	007	003	44	38	34

A. 肋骨ノ心距カ表ニ掲ケル心距ヨリモ大ナル場合ニ於テハ船側外板及船底外板ノ厚ヲ心距ノ超過1吋毎ニ0.01吋ノ割合ヲ以テ増スコトヲ要ス
 縦肋骨ヲ設ケル場合ニ表ニ掲ケル中央部外板ヲ用ウルトキハ肋骨ノ中央部心距ハ表ニ掲ケル肋骨ノ心距ニ3吋ヲ増シタルモノト爲スコトヲ得
 B. 表ニ用ウル最小ノ吃水ハ0.05Lトス
 C. 中央部船ノ長ノ0.5L以上ニ互リ船様カ設ケララル場合ニ於テハ該船様甲板ヨリ乾舷ヲ測ルコトヲ得
 D. 船山形材ヲ以テ斷切板ヲ外板ニ取附ケザル場合ニ於テハ第十七章第一條及第三條ノ規定ニ依リ船體前部ニ於ケル外板ノ厚ヲ増スヘシ

外板

外板ノ厚ハ吋、吃水及乾舷ハ呎トス

L	肋骨ノ心距	中央部外板										D	船首尾	船首樓	船首尾外板		
		單底用外板及船體前部ニ於ケル一般ノ船底外板		二重底用外板及一般ノ船側外板		船底外板ニ對スル		船側外板ニ對スル		B吃水ニ對スル修正高						C乾舷ニ對スル修正高	
		B	C	B	C	B	C	B	C	B	C					B	C
390	27	.66	.59	26.0	8.	26.25	7.75	.007	.007	.003	.44	.38	.34				
400	27	.67	.6	26.25	8.5	26.5	8.	.007	.008	.003	.44	.38	.34				
410	27½	.68	.61	26.5	9.	26.75	8.25	.007	.008	.003	.44	.38	.34				
420	27½	.7	.62	26.75	9.5	27.25	8.5	.007	.008	.003	.44	.38	.34				
430	28	.71	.63	27.	10.	27.5	8.75	.007	.008	.003	.46	.4	.36				
440	28	.72	.64	27.25	10.5	28.	9.	.007	.009	.003	.46	.4	.36				
450	28½	.73	.65	27.5	11.	28.25	9.25	.007	.009	.003	.46	.4	.36				
460	28½	.75	.66	27.75	11.5	28.75	9.5	.007	.009	.003	.46	.4	.36				
470	29	.76	.67	27.75	12.	29.	9.75	.007	.009	.003	.48	.4	.36				
480	29	.77	.68	28.	12.5	29.5	10.	.007	.01	.003	.48	.42	.38				
490	29	.78	.69	28.	13.	30.	10.25	.007	.01	.003	.48	.42	.38				
500	29½	.8	.7	28.25	13.5	30.25	10.5	.007	.01	.003	.48	.42	.38				
505	29½	.81	.71	28.25	14.	30.75	10.75	.007	.01	.003	.48	.42	.38				
515	30	.82	.72	28.25	14.75	30.75	11.	.008	.01	.003	.48	.42	.38				
525	30	.83	.73	28.5	15.25	31.25	11.25	.008	.011	.003	.5	.44	.38				
535	30½	.84	.74	28.5	15.75	31.75	11.5	.008	.011	.003	.5	.44	.4				
545	30½	.86	.75	28.5	16.5	32.	11.75	.008	.011	.003	.5	.44	.4				
555	31	.87	.76	28.75	17.	32.5	12.25	.008	.011	.004	.5	.44	.4				
565	31	.88	.77	28.75	17.75	32.75	12.5	.008	.012	.004	.52	.44	.4				
575	31½	.89	.78	28.75	18.25	33.	13.	.008	.012	.004	.52	.46	.4				
585	31½	.9	.79	28.75	19.	33.25	13.5	.008	.012	.004	.52	.46	.4				
595	32	.92	.8	28.75	19.5	33.5	13.75	.008	.012	.004	.52	.46	.42				
600	32	.93	.81	29.	20.	33.75	14.25	.008	.012	.004	.52	.46	.42				
610	32½	.94	.82	29.	20.5	34.	14.75	.008	.013	.004	.54	.46	.42				
620	32½	.95	.83	29.	21.25	34.25	15.25	.008	.013	.004	.54	.48	.42				
630	33	.97	.84	29.	22.	34.5	15.75	.008	.013	.004	.54	.48	.42				
640	33	.98	.85	29.	22.75	34.75	16.25	.008	.013	.004	.54	.48	.44				
650	33½	.99	.86	29.	23.5	35.	16.75	.008	.014	.004	.54	.48	.44				
660	33½	1.01	.87	29.	24.	35.5	17.25	.008	.014	.004	.56	.5	.44				
670	34	1.02	.88	29.	24.75	35.75	17.75	.008	.014	.004	.56	.5	.44				
680	34	1.03	.89	29.	25.5	35.75	18.	.009	.014	.004	.56	.5	.44				
690	34½	1.04	.9	29.	26.	36.25	18.5	.009	.015	.004	.56	.5	.46				
700	34½	1.06	.91	29.	26.75	36.5	19.	.009	.015	.004	.56	.5	.46				
710	35	1.07	.92	29.	27.25	36.75	19.5	.009	.015	.004	.56	.52	.46				
720	35	1.08	.93	29.	28.	37.	20.	.009	.015	.005	.56	.52	.46				

A. 肋骨ノ心距カ表ニ掲ケル心距ヨリモ大ナル場合ニ於テハ船側外板及船底外板ノ厚ハ心距ノ超過1吋毎ニ0.01吋ノ割合ヲ以テ増スコトヲ要ス
 B. 表ニ掲ケル場合ニ表ニ掲ケル中央部外板ヲ用ウルトキハ肋骨ノ中央部心距ハ表ニ掲ケル肋骨ノ心距ニ3吋ヲ増シタルモノト爲スコトヲ得
 C. 表ニ掲ケル最小ノ吃水ハ0.05Lトス
 D. 中央部船ノ長ノ0.5L以上ニ互リ船樓カ設ケララル場合ニ於テハ該船樓甲板ヨリ乾舷ヲ測ルコトヲ得
 E. 組山形材ヲ以テ斷切板ヲ外板ニ取附ケサル場合ニ於テハ第十七章第一條及第三條ノ規定ニ依リ船體前部ニ於ケル外板ノ厚ヲ増スヘシ

一層甲板船

強力甲板及頂部諸材

寸法ハ吋、截面積ハ平方吋、幅及乾舷ハ呎トス

L	乾舷	厚			鋼甲板截面積					L	乾舷	厚			鋼甲板截面積				
		舷側厚板	頂部外板及舷上甲板	甲板	船ノ幅							舷側厚板	頂部外板及舷上甲板	甲板	船ノ幅				
					12	16	20	24	28						15	19	23	27	31
100	6	.3	.3	.18	3	4	6	7	9	130	6.2	.32	.32	.18	4	6	8	10	12
	5	.3	.3	.18	3	4	6	8	10		5.2	.32	.32	.18	4	6	9	11	13
	4	.3	.3	.18	3	5	7	9	10		4.2	.32	.32	.18	5	7	9	12	14
	3	.3	.3	.18	3	5	7	9	11		3.2	.32	.32	.18	5	7	10	12	15
	2	.3	.3	.18	3	5	7	10	12		2.2	.32	.32	.18	5	7	10	13	16
	1	.3	.3	.18	3	5	8	10	13		1.2	.32	.32	.18	5	8	11	14	17
	0	.3	.3	.18	3	5	8	11	14		.2	.36	.34	.18	5	8	12	15	18
110	5.4	.3	.3	.18	3	5	7	9	10	140	5.6	.34	.34	.18	5	7	10	12	15
	4.4	.3	.3	.18	3	5	7	9	11		4.6	.34	.34	.18	5	7	10	13	16
	3.4	.3	.3	.18	3	5	8	10	12		3.6	.34	.34	.18	5	8	11	14	17
	2.4	.3	.3	.18	4	6	8	10	13		2.6	.34	.34	.18	5	8	12	15	18
	1.4	.3	.3	.18	4	6	9	11	14		1.6	.34	.34	.18	6	9	12	16	19
	.4	.3	.3	.18	4	6	9	12	15		.6	.38	.36	.18	6	10	13	17	20
120	5.8	.32	.32	.18	3	5	7	9	11	150	6	.36	.36	.18	5	8	11	13	16
	4.8	.32	.32	.18	4	6	8	10	12		5	.36	.36	.18	6	8	11	14	17
	3.8	.32	.32	.18	4	6	8	11	13		4	.36	.36	.18	6	9	12	15	19
	2.8	.32	.32	.18	4	6	9	11	14		3	.36	.36	.18	6	9	13	16	20
	1.8	.32	.32	.18	5	7	9	12	15		2	.36	.36	.18	6	10	14	17	21
	.8	.32	.32	.18	5	7	10	13	16		1	.4	.36	.18	7	11	15	18	22

一、 船ノ長又ハ幅カ表ニ掲ケルモノノ間ニ在ルトキハ挿間法ニ依リ截面積及厚ヲ定ムヘシ
 二、 強力甲板及船體甲板諸材ノ首尾ニ於ケル寸法ハ第二甲板諸材ノ首尾ニ於ケル寸法ヨリ小ナルヘカラス

第十五號表 其ノ二

一層甲板船

強力甲板及頂部諸材

寸法ハ吋、截面積ハ平方吋、幅及乾舷ハ呎トス

L	乾舷	厚			鋼甲板截面積					L	乾舷	厚			鋼甲板截面積				
		舷側 厚板	頂部外 板及梁 上甲板	甲板	船ノ幅							舷側 厚板	頂部外 板及梁 上甲板	甲板	船ノ幅				
					18	22	26	30	34						21	25	29	33	37
160	6.4	.36	.36	.18	6	9	12	14	17	190	6.6	.4	.4	.18	10	14	17	21	25
	5.4	.36	.36	.18	6	9	12	15	19		5.6	.4	.4	.18	11	15	19	23	27
	4.4	.36	.36	.18	7	10	13	16	20		4.6	.4	.4	.18	12	16	20	24	28
	3.4	.36	.36	.18	7	11	14	18	22		3.6	.4	.4	.18	13	17	22	26	30
	2.4	.36	.36	.18	8	12	15	19	23		2.6	.44	.4	.18	13	18	23	27	32
	1.4	.4	.38	.18	8	12	16	20	24		1.6	.48	.42	.18	14	19	24	29	34
	.4	.44	.38	.18	8	13	17	21	26		.6	.52	.42	.18	15	20	25	31	36
170	5.8	.38	.38	.18	19	23	27	31	35	200	7	.4	.4	.18	12	16	19	23	27
	4.8	.38	.38	.18	8	12	15	18	22		6	.4	.4	.18	13	17	21	25	29
	3.8	.38	.38	.18	9	12	16	20	24		5	.4	.4	.18	14	18	22	27	32
	2.8	.38	.38	.18	9	13	17	21	25		4	.4	.4	.18	15	19	24	29	34
	1.8	.42	.38	.18	9	14	18	22	27		3	.44	.42	.18	15	21	25	30	36
	.8	.46	.4	.18	10	15	19	23	28		2	.48	.42	.18	16	22	27	32	38
											1	.52	.44	.18	17	23	28	34	40
180	6.2	.38	.38	.18	20	24	28	32	36	210	6.4	.42	.42	.18	15	19	23	28	32
	5.2	.38	.38	.18	9	13	17	20	24		5.4	.42	.42	.18	16	20	25	30	35
	4.2	.38	.38	.18	10	14	18	22	26		4.4	.42	.42	.18	17	22	27	32	37
	3.2	.38	.38	.18	11	15	19	23	28		3.4	.46	.42	.18	18	23	28	34	39
	2.2	.42	.4	.18	11	16	20	25	29		2.4	.5	.44	.18	19	25	30	35	41
	1.2	.46	.4	.18	12	17	22	26	31		1.4	.54	.46	.18	20	26	32	37	43
	.2	.5	.42	.18	13	18	23	28	33		.4	.58	.46	.18	21	27	33	39	46

- 一、船ノ長さハ幅カ本表ニ掲ケルモノノ間ニ在ルトキハ挿間法ニ依リ截面積及厚ヲ定ムヘシ
- 二、強力甲板及船橋甲板諸材ノ首尾ニ於ケル寸法ハ第二甲板諸材ノ首尾ニ於ケル寸法ヨリ小ナルヘカラス

第十五號表 其ノ三

一層甲板船

強力甲板及頂部諸材

寸法ハ吋、截面積ハ平方吋、幅及乾舷ハ呎トス

L	乾舷	厚			鋼甲板截面積					L	乾舷	厚			鋼甲板截面積				
		舷側 厚板	頂部外 板及梁 上甲板	甲板	船ノ幅							舷側 厚板	頂部外 板及梁 上甲板	甲板	船ノ幅				
					24	28	32	36	40						27	31	35	39	43
220	6.8	.42	.42	.18	16	21	26	31	35	250	6	.46	.46	.18	26	33	40	47	53
	5.8	.42	.42	.18	18	23	28	33	38		5	.5	.48	.2	28	35	42	49	57
	4.8	.42	.42	.18	19	24	29	35	40		4	.54	.48	.23	30	37	44	52	60
	3.8	.46	.44	.18	20	26	31	37	43		3	.58	.5	.22	31	39	47	55	63
	2.8	.5	.46	.18	21	27	33	39	45		2	.62	.52	.24	33	41	49	57	66
	1.8	.54	.46	.18	22	29	35	41	48		1	.66	.54	.26	34	43	52	60	69
	.8	.58	.48	.18	24	30	37	43	50										
230	7.2	.44	.44	.18	18	24	29	34	39	260	6.4	.46	.46	.2	29	36	43	51	58
	6.2	.44	.44	.18	20	25	31	36	42		5.4	.5	.48	.22	31	38	46	54	61
	5.2	.44	.44	.18	21	27	33	38	45		4.4	.54	.5	.24	33	40	49	57	65
	4.2	.48	.46	.18	22	29	35	41	47		3.4	.58	.52	.24	34	42	51	60	68
	3.2	.52	.46	.18	24	31	37	43	50		2.4	.62	.54	.26	36	44	53	62	71
	2.2	.56	.48	.18	25	32	39	45	52		1.4	.66	.54	.28	38	46	56	65	74
	1.2	.6	.5	.20	27	34	41	48	55										
240	6.6	.44	.44	.18	22	28	34	40	46	270	6.8	.48	.48	.22	32	39	47	55	63
	5.6	.44	.44	.18	23	30	36	42	49		5.8	.52	.5	.24	34	41	50	58	66
	4.6	.48	.46	.18	25	32	38	45	52		4.8	.56	.52	.26	36	44	53	62	70
	3.6	.52	.48	.2	27	34	41	48	54		3.8	.6	.52	.26	38	46	55	65	73
	2.6	.56	.5	.2	28	36	43	50	57		2.8	.64	.54	.28	40	48	58	68	77
	1.6	.6	.5	.22	30	37	45	52	60		1.8	.68	.56	.3	42	51	61	71	81
	.6	.64	.52	.24	31	39	47	55	63										

- 一、船ノ長さハ幅カ本表ニ掲ケルモノノ間ニ在ルトキハ挿間法ニ依リ截面積及厚ヲ定ムヘシ
- 二、強力甲板及船橋甲板諸材ノ首尾ニ於ケル寸法ハ第二甲板諸材ノ首尾ニ於ケル寸法ヨリ小ナルヘカラス

第十五號表 其ノ四

一層甲板船

強力甲板及頂部諸材

寸法ハ吋、截面積ハ平方吋、幅及乾舷ハ呎トス

L	乾舷	厚			鋼甲板截面積					L	乾舷	厚			鋼甲板截面積				
		舷側 厚板	頂部外 舷側上 甲板	甲板	船ノ幅							舷側 厚板	頂部外 舷側上 甲板	甲板	船ノ幅				
					30	34	38	42	46						33	37	41	45	49
280	7.2	.5	.5	.24	35	43	51	60	68	310	8.4	.52	.52	.3	46	56	66	76	86
	6.2	.54	.5	.26	38	45	54	64	72		7.4	.56	.54	.32	49	60	70	80	90
	5.2	.58	.52	.28	40	48	57	67	76		6.4	.6	.56	.34	52	62	73	84	95
	4.2	.62	.54	.28	42	50	60	70	80		5.4	.64	.58	.34	55	65	77	88	99
	3.2	.66	.56	.3	44	53	63	73	83		4.4	.68	.6	.36	57	69	80	92	104
	2.2	.7	.58	.32	46	55	66	77	87		3.4	.72	.62	.38	60	72	84	96	108
	1.2	.74	.6	.34	48	58	69	80	91		2.4	.76	.64	.4	62	75	88	100	112
290	7.6	.5	.5	.26	31	35	39	43	47	320	8.8	.54	.54	.32	51	61	71	82	92
	6.6	.54	.52	.28	39	47	56	65	74		7.8	.58	.56	.34	54	65	75	87	97
	5.6	.58	.54	.3	41	50	59	69	78		6.8	.62	.58	.34	57	67	79	90	102
	4.6	.62	.56	.3	44	53	62	72	82		5.8	.66	.6	.36	59	71	83	95	106
	3.6	.66	.58	.32	46	55	65	76	86		4.8	.7	.6	.38	62	74	87	99	111
	2.6	.7	.6	.34	48	58	69	79	90		3.8	.74	.62	.4	65	78	91	103	116
	1.6	.74	.6	.36	50	61	72	83	94		2.8	.78	.64	.42	68	81	95	107	120
300	8	.52	.52	.28	32	36	40	44	48	330	9.2	.54	.54	.34	55	66	77	88	99
	7	.56	.54	.3	35	41	47	53	59		8.2	.58	.56	.36	58	70	81	93	104
	6	.6	.54	.32	38	45	52	60	68		7.2	.62	.58	.36	61	73	85	97	109
	5	.64	.56	.32	41	49	57	66	75		6.2	.66	.6	.38	64	76	89	101	114
	4	.68	.58	.34	44	53	62	71	80		5.2	.7	.62	.4	67	80	93	106	119
	3	.72	.6	.36	47	56	65	75	85		4.2	.74	.64	.42	71	84	97	110	123
	2	.76	.62	.38	50	60	70	80	90		3.2	.78	.66	.44	74	88	101	115	128
310	8.4	.52	.52	.3	33	37	41	45	49	340	9.6	.56	.56	.36	60	71	83	94	106
	7.4	.56	.54	.32	37	43	49	55	61		8.6	.6	.58	.36	63	75	87	99	111
	6.4	.6	.56	.34	41	48	55	62	70		7.6	.64	.6	.38	67	78	91	104	116
	5.4	.64	.58	.34	45	53	61	70	79		6.6	.68	.62	.4	70	82	95	109	121
	4.4	.68	.6	.36	49	58	67	77	87		5.6	.72	.64	.42	73	86	100	113	127
	3.4	.72	.62	.38	53	62	71	81	91		4.6	.76	.66	.44	77	90	104	118	132
	2.4	.76	.64	.4	57	66	76	86	96		3.6	.8	.68	.46	80	94	108	123	137
290	10	.56	.56	.38	37	41	45	49	53	350	10.8	.58	.58	.42	76	89	102	115	128
	9	.6	.58	.38	41	47	53	60	67		9.8	.62	.6	.44	80	93	107	121	134
	8	.64	.6	.4	45	52	59	67	75		8.8	.66	.62	.46	84	97	112	126	140
	7	.68	.62	.42	49	57	65	74	83		7.8	.7	.64	.48	87	102	117	132	146
	6	.72	.64	.44	53	61	70	79	88		6.8	.74	.66	.5	91	106	122	137	152
	5	.76	.66	.46	57	66	75	84	93		5.8	.78	.68	.52	96	111	127	143	158
	4	.8	.68	.48	61	70	79	88	97		4.8	.82	.7	.54	100	116	132	148	164
300	10.4	.58	.58	.4	38	42	46	50	54	360	11.2	.6	.6	.44	81	95	108	123	136
	9.4	.62	.6	.4	42	47	52	57	62		3.8	.86	.72	.56	103	120	137	154	170
	8.4	.66	.62	.42	46	52	58	64	70		2.8	.9	.74	.58	107	124	141	158	176
	7.4	.7	.64	.44	50	57	64	71	78		40	44	48	52	56				
	6.4	.74	.66	.46	54	62	70	78	86		11.2	.6	.6	.44	81	95	108	123	136
	5.4	.78	.68	.48	58	66	75	84	93		10.2	.64	.62	.46	85	99	114	128	142
	4.4	.82	.7	.5	62	71	80	89	98		9.2	.68	.64	.48	90	104	119	134	149
310	10.8	.58	.58	.42	39	43	47	51	55	370	11.8	.62	.62	.48	85	99	114	128	142
	9.8	.62	.6	.44	43	48	53	58	63		8.2	.72	.66	.5	94	109	124	140	155
	8.8	.66	.62	.46	47	53	59	65	71		7.2	.76	.68	.52	98	114	130	146	161
	7.8	.7	.64	.48	51	58	65	72	79		6.2	.8	.7	.54	103	119	135	151	168
	6.8	.74	.66	.5	55	63	71	79	87		5.2	.84	.72	.56	107	124	140	157	174
	5.8	.78	.68	.52	59	67	76	84	92		4.2	.88	.74	.58	111	128	146	163	180
	4.8	.82	.7	.54	63	72	81	90	99		3.2	.92	.76	.6	115	133	151	169	187

- 一、船ノ長さハ幅カ本表ニ掲ケルモノノ間ニ在ルトキハ挿間法ニ依リ截面積及厚ヲ定ムヘシ
- 二、強力甲板及船樓甲板諸材ノ首尾ニ於ケル寸法ハ第二甲板諸材ノ首尾ニ於ケル寸法ヨリ小ナルヘカラス

第十五號表 其ノ五

一層甲板船

強力甲板及頂部諸材

寸法ハ吋、截面積ハ平方吋、幅及乾舷ハ呎トス

L	乾舷	厚			鋼甲板截面積					L	乾舷	厚			鋼甲板截面積				
		舷側 厚板	頂部外 舷側上 甲板	甲板	船ノ幅							舷側 厚板	頂部外 舷側上 甲板	甲板	船ノ幅				
					36	40	44	48	52						39	43	47	51	55
340	9.6	.56	.56	.36	60	71	83	94	106	370	10.8	.58	.58	.42	76	89	102	115	128
	8.6	.6	.58	.36	63	75	87	99	111		9.8	.62	.6	.44	80	93	107	121	134
	7.6	.64	.6	.38	67	78	91	104	116		8.8	.66	.62	.46	84	97	112	126	140
	6.6	.68	.62	.4	70	82	95	109	121		7.8	.7	.64	.48	87	102	117	132	146
	5.6	.72	.64	.42	73	86	100	113	127		6.8	.74	.66	.5	91	106	122	137	152
	4.6	.76	.66	.44	77	90	104	118	132		5.8	.78	.68	.52	96	111	127	143	158
	3.6	.8	.68	.46	80	94	108	123	137		4.8	.82	.7	.54	100	116	132	148	164
350	2.6	.84	.7	.48	83	98	112	127	142	380	11.2	.6	.6	.44	81	95	108	123	136
	10	.56	.56	.38	65	77	89	101	113		10.2	.64	.62	.46	85	99	114	128	142
	9	.6	.58	.38	68	81	94	106	118		9.2	.68	.64	.48	90	104	119	134	149
	8	.64	.6	.4	72	85	98	111	124		8.2	.72	.66	.5	94	109	124	140	155
	7	.68	.62	.42	76	89	103	116	130		7.2	.76	.68	.52	98	114	130	146	161
	6	.72	.64	.44	79	93	107	121	135		6.2	.8	.7	.54	103	119	135	151	168
	5	.76	.66	.46	82	97	112	126	140		5.2	.84	.72	.56	107	124	140	157	174
360	4	.8	.68	.48	86	101	116	131	146	4.2	.88	.74	.58	111	128	146	163	180	
	3	.84	.7	.5	90	105	120	136	151	3.2	.92	.76	.6	115	133	151	169	187	
	10.4	.58	.58	.4	70	83	95	108	120	11.8	.62	.62	.48	85	99	114	128	142	
	9.4	.62	.6	.4	74	87	100	113	126	10.8	.66	.62	.46	89	104	119	134	149	
	8.4	.66	.62	.42	78	91	105	118	132	9.8	.7	.64	.48	93	108	123	137	152	
	7.4	.7	.64	.44	81	95	110	124	138	8.8	.74	.66	.5	97	112	128	145	161	
	6.4	.74	.66	.46	85	100	114	129	143	7.8	.78	.68	.52	101	117	133	149	165	

- 一、船ノ長さハ幅カ本表ニ掲ケルモノノ間ニ在ルトキハ挿間法ニ依リ截面積及厚ヲ定ムヘシ
- 二、強力甲板及船樓甲板諸材ノ首尾ニ於ケル寸法ハ第二甲板諸材ノ首尾ニ於ケル寸

第十五號表 其ノ六

一層甲板船

強力甲板及頂部諸材

寸法ハ吋、截面積ハ平方吋、幅及乾舷ハ呎トス

L	乾舷	厚			鋼甲板截面積					L	乾舷	厚			鋼甲板截面積				
		舷側厚板	頂部外板及舷上甲板	甲板	船ノ幅							舷側厚板	頂部外板及舷上甲板	甲板	船ノ幅				
					41	45	49	53	57						43	47	51	55	59
390	11.6	.6	.6	.46	87	101	116	130	144	410	12.4	.62	.62	.5	100	115	130	146	162
	10.6	.64	.62	.48	92	106	121	136	151		11.4	.66	.64	.52	105	120	136	153	169
	9.6	.68	.64	.5	96	111	127	142	158		10.4	.7	.66	.54	110	126	143	160	176
	8.6	.72	.66	.52	100	116	132	148	164		9.4	.74	.68	.56	115	132	149	166	184
	7.6	.76	.68	.54	105	121	138	154	171		8.4	.78	.7	.6	120	137	155	173	191
	6.6	.8	.7	.56	110	126	144	160	178		7.4	.82	.72	.62	125	143	162	180	198
	5.6	.84	.72	.58	114	131	149	166	184		6.4	.86	.74	.64	130	148	168	186	206
	4.6	.88	.74	.6	119	136	155	173	191		5.4	.9	.76	.66	135	154	174	193	213
	3.6	.92	.76	.62	123	141	161	179	198		4.4	.94	.78	.68	140	159	180	200	220
					42	46	50	54	58						44	48	52	56	60
400	12	.62	.62	.48	93	108	123	138	153	420	12.8	.64	.64	.52	107	122	138	155	171
	11	.66	.64	.5	98	113	129	144	160		11.8	.68	.66	.54	112	128	145	162	178
	10	.7	.66	.52	103	119	135	150	167		10.8	.72	.68	.56	117	134	151	169	186
	9	.74	.68	.54	108	124	141	157	174		9.8	.76	.7	.6	122	140	158	176	194
	8	.78	.7	.56	112	129	147	163	181		8.8	.8	.72	.62	128	146	164	183	201
	7	.82	.72	.58	117	134	153	170	188		7.8	.84	.74	.64	133	152	171	190	209
	6	.86	.74	.6	122	140	159	176	195		6.8	.88	.76	.66	138	158	177	197	217
	5	.9	.76	.64	127	145	165	183	202		5.8	.92	.78	.68	144	163	184	204	224
	4	.94	.78	.66	132	150	171	190	209		4.8	.96	.8	.72	149	169	190	211	232

一、船ノ長又ハ幅カ本表ニ掲ケルモノノ間ニ在ルトキハ挿間法ニ依リ截面積及厚ヲ定ムヘシ
 二、強力甲板及船樓甲板諸材ノ首尾ニ於ケル寸法ハ第二甲板諸材ノ首尾ニ於ケル寸法ヨリ小ナルヘカラス

第十六號表 其ノ一

二層甲板船

強力甲板及頂部諸材

寸法ハ吋、截面積ハ平方吋、幅及乾舷ハ呎トス

L	乾舷	厚			鋼甲板截面積					L	乾舷	厚			鋼甲板截面積				
		舷側厚板	頂部外板及舷上甲板	甲板	船ノ幅							舷側厚板	頂部外板及舷上甲板	甲板	船ノ幅				
					17	21	25	29	33						21	25	29	33	37
150	12	.24	.24	.18	3	5	6	7	8	190	13.6	.26	.26	.18	5	7	8	10	12
	11	.26	.26	.18	4	5	7	8	10		12.6	.28	.28	.18	6	8	10	12	14
	10	.26	.26	.18	4	6	7	9	11		11.6	.3	.3	.18	6	9	11	13	15
	9	.28	.28	.18	4	6	8	10	12		10.6	.3	.3	.18	7	10	12	15	17
	8	.28	.28	.18	5	7	9	11	13		9.6	.32	.32	.18	8	11	14	17	19
	7	.3	.3	.18	5	8	10	12	14		8.6	.34	.34	.18	9	12	15	18	21
					18	22	26	30	34		7.6	.34	.34	.18	9	13	16	20	23
160	12.4	.24	.24	.18	4	5	6	7	9	200	14	.28	.28	.18	4	6	8	11	13
	11.4	.26	.26	.18	4	6	7	9	10		13	.28	.28	.18	5	8	10	12	15
	10.4	.28	.28	.18	4	6	8	10	12		12	.3	.3	.18	6	9	12	14	17
	9.4	.28	.28	.18	5	7	9	11	13		11	.32	.32	.18	7	10	13	16	19
	8.4	.3	.3	.18	5	8	10	12	14		10	.32	.32	.18	8	12	15	18	21
	7.4	.3	.3	.18	6	8	11	13	16		9	.34	.34	.18	9	13	16	20	23
					19	23	27	31	35		8.6	.36	.36	.18	10	14	18	22	25
170	12.8	.26	.26	.18	4	5	7	8	10	210	13.2	.26	.26	.18	4	6	8	9	10
	11.8	.26	.26	.18	4	6	8	10	11		12.2	.28	.28	.18	5	7	9	10	12
	10.8	.28	.28	.18	5	7	9	11	13		11.2	.28	.28	.18	6	8	10	12	14
	9.8	.28	.28	.18	6	8	10	12	14		10.2	.3	.3	.18	6	9	11	13	16
	8.8	.3	.3	.18	6	9	11	13	16		9.2	.32	.32	.18	7	10	12	15	17
	7.8	.32	.32	.18	7	10	12	15	17		8.2	.32	.32	.18	8	10	14	16	19
	6.8	.32	.32	.18	7	10	13	16	19		7.2	.34	.34	.18	8	11	15	17	21
180	13.2	.26	.26	.18	4	6	8	9	10	220	13.6	.26	.26	.18	5	7	8	10	12
	12.2	.28	.28	.18	5	7	9	10	12		12.6	.28	.28	.18	6	8	10	12	14
	11.2	.28	.28	.18	6	8	10	12	14		11.6	.3	.3	.18	6	9	11	13	16
	10.2	.3	.3	.18	6	9	11	13	16		10.6	.32	.32	.18	7	10	12	15	17
	9.2	.32	.32	.18	7	10	12	15	17		9.6	.32	.32	.18	8	12	15	18	21
	8.2	.32	.32	.18	8	10	14	16	19		8.6	.34	.34	.18	8	11	15	17	21
	7.2	.34	.34	.18	8	11	15	17	21		7.6	.36	.36	.18	9	13	16	20	23

一、船ノ長又ハ幅カ本表ニ掲ケルモノノ間ニ在ルトキハ挿間法ニ依リ截面積及厚ヲ定ムヘシ
 二、強力甲板及船樓甲板諸材ノ首尾ニ於ケル寸法ハ第二甲板諸材ノ首尾ニ於ケル寸法ヨリ小ナルヘカラス

第十六號表 其ノ二

二層甲板船

強力甲板及頂部諸材

寸法ハ吋、截面積ハ平方吋、幅及乾舷ハ呎トス

L	乾舷	厚			鋼甲板截面積					L	乾舷	厚			鋼甲板截面積				
		舷側厚板	頂部外板及梁上側板	甲板	船ノ幅							舷側厚板	頂部外板及梁上側板	甲板	船ノ幅				
					23	27	31	35	39						25	29	33	37	41
210	14.4	.28	.28	.18	5	7	10	12	14	230	15.2	.3	.3	.18	6	9	12	14	17
	13.4	.3	.3	.18	6	8	12	14	16		14.2	.3	.3	.18	8	11	14	16	20
	12.4	.3	.3	.18	7	10	13	16	19		13.2	.32	.32	.18	9	12	16	19	22
	11.4	.32	.32	.18	8	11	15	18	21		12.2	.34	.34	.18	11	14	18	21	25
	10.4	.34	.34	.18	10	13	16	20	23		11.2	.36	.36	.18	12	16	20	23	27
	9.4	.34	.34	.18	11	14	18	22	25		10.2	.36	.36	.18	13	17	22	26	30
	8.4	.36	.36	.18	12	16	20	24	28		9.2	.38	.38	.18	15	19	24	28	33
	7.4	.38	.38	.18	13	17	22	26	30		8.2	.4	.4	.18	16	21	26	30	35
	6.4	.38	.38	.18	14	18	23	28	32		7.2	.4	.4	.18	18	23	28	32	38
	5.4	.4	.4	.18	15	20	25	30	34		6.2	.42	.42	.18	19	24	30	35	40
4.4	.42	.42	.18	16	21	27	31	37	5.2	.44	.44	.18	21	26	32	37	43		
3.4	.46	.42	.18	17	22	28	33	39	4.2	.48	.46	.18	22	27	34	39	45		
220	14.8	.28	.28	.18	6	8	10	13	15	240	7.2	.4	.4	.18	18	23	28	32	38
	13.8	.3	.3	.18	7	9	12	15	18		6.2	.42	.42	.18	19	24	30	35	40
	12.8	.32	.32	.18	8	11	14	17	20		5.2	.44	.44	.18	21	26	32	37	43
	11.8	.32	.32	.18	10	13	16	19	23		4.2	.48	.46	.18	22	27	34	39	45
	10.8	.34	.34	.18	11	14	18	22	25		3.2	.52	.46	.18	23	29	36	42	48
	9.8	.36	.36	.18	12	16	20	24	28		2.2	.56	.48	.18	25	31	38	44	50
	8.8	.38	.38	.18	13	17	22	26	30										
	7.8	.38	.38	.18	15	19	24	28	32										
	6.8	.4	.4	.18	16	21	25	30	35										
	5.8	.42	.42	.18	17	22	27	32	37										
4.8	.42	.42	.18	18	23	29	34	40											
3.8	.46	.44	.18	20	25	31	36	42											

一、船ノ長又ハ幅カ本表ニ掲ケルモノノ間ニ在ルトキハ挿間法ニ依リ截面積及厚ヲ定ムヘシ
 二、強力甲板及船樓甲板諸材ノ首尾ニ於ケル寸法ハ第二甲板諸材ノ首尾ニ於ケル寸法ヨリ小ナルヘカラス

第十六號表 其ノ三

二層甲板船

強力甲板及頂部諸材

寸法ハ吋、截面積ハ平方吋、幅及乾舷ハ呎トス

L	乾舷	厚			鋼甲板截面積					L	乾舷	厚			鋼甲板截面積				
		舷側厚板	頂部外板及梁上側板	甲板	船ノ幅							舷側厚板	頂部外板及梁上側板	甲板	船ノ幅				
					26	30	34	38	42						27	31	35	39	43
240	15.6	.3	.3	.18	7	10	12	15	18	250	16	.3	.3	.18	8	11	14	17	20
	14.6	.32	.32	.18	9	11	15	18	21		15	.32	.32	.18	9	13	16	19	23
	13.6	.32	.32	.18	10	13	17	20	24		14	.34	.34	.18	11	15	18	22	26
	12.6	.34	.34	.18	12	15	20	23	27		13	.36	.36	.18	13	17	21	25	29
	11.6	.36	.36	.18	13	17	22	25	29		12	.36	.36	.18	15	19	23	28	31
	10.6	.38	.38	.18	15	19	24	28	32		11	.38	.38	.18	16	21	25	30	35
	9.6	.38	.38	.18	16	21	26	30	35		10	.4	.4	.18	18	23	28	33	38
	8.6	.4	.4	.18	18	23	28	33	38		9	.42	.42	.18	20	25	30	36	40
	7.6	.42	.42	.18	20	25	30	35	40		8	.42	.42	.18	22	27	33	38	43
	6.6	.44	.44	.18	21	26	32	37	43		7	.44	.44	.18	23	29	35	40	46
5.6	.44	.44	.18	23	28	34	40	46	6	.46	.46	.18	25	30	37	43	50		
4.6	.48	.46	.18	24	30	36	42	49	5	.5	.48	.18	26	33	40	45	52		
3.6	.52	.48	.18	26	32	39	45	51	4	.54	.5	.18	28	35	42	48	55		
2.6	.56	.5	.18	27	34	41	47	54	3	.58	.5	.2	30	37	44	50	58		
1.6	.6	.5	.2	29	36	43	49	57	2	.62	.52	.2	32	39	47	53	61		
									1	.66	.54	.22	33	41	49	56	64		

一、船ノ長又ハ幅カ本表ニ掲ケルモノノ間ニ在ルトキハ挿間法ニ依リ截面積及厚ヲ定ムヘシ
 二、強力甲板及船樓甲板諸材ノ首尾ニ於ケル寸法ハ第二甲板諸材ノ首尾ニ於ケル寸法ヨリ小ナルヘカラス

第十六號表 其ノ四

二層甲板船

強力甲板及頂部諸材

寸法ハ吋、截面積ハ平方吋、幅及乾舷ハ呎トス

L	乾舷	厚			鋼甲板截面積					L	乾舷	厚			鋼甲板截面積				
		舷側厚板	頂部外板及舷上側板	甲板	船ノ幅							舷側厚板	頂部外板及舷上側板	甲板	船ノ幅				
					28	32	36	40	44						29	33	37	41	45
260	16.4	.3	.3	.18	9	12	15	18	21	270	16.8	.32	.32	.18	10	13	16	19	23
	15.4	.32	.32	.18	10	14	18	21	24		15.8	.34	.34	.18	11	15	19	22	26
	14.4	.34	.34	.18	12	16	20	24	28		14.8	.36	.36	.18	13	17	21	26	30
	13.4	.36	.36	.18	14	18	23	27	31		13.8	.36	.36	.18	15	20	24	28	33
	12.4	.38	.38	.18	16	20	25	30	34		12.8	.38	.38	.18	18	22	27	32	36
	11.4	.4	.4	.18	18	23	27	32	37		11.8	.4	.4	.18	20	24	29	35	39
	10.4	.4	.4	.18	20	25	30	35	40		10.8	.42	.42	.18	22	27	32	37	43
	9.4	.42	.42	.18	22	27	32	38	43		9.8	.44	.44	.18	24	29	35	40	46
	8.4	.44	.44	.18	24	29	35	41	46		8.8	.44	.44	.18	26	32	38	43	49
	7.4	.46	.46	.18	25	32	38	43	49		7.8	.46	.46	.18	28	34	40	46	53
	6.4	.48	.48	.18	27	34	40	46	53		6.8	.48	.48	.18	30	36	43	49	56
	5.4	.52	.48	.18	29	36	43	49	56		5.8	.52	.5	.2	32	38	46	52	59
4.4	.56	.5	.2	31	38	45	52	59	4.8	.56	.52	.2	34	40	48	55	62		
3.4	.6	.52	.2	33	40	48	54	62	3.8	.6	.54	.22	36	43	51	58	66		
2.4	.64	.54	.22	35	42	50	57	65	2.8	.64	.54	.24	38	46	53	61	69		
1.4	.68	.54	.24	36	44	53	60	68	1.8	.68	.56	.24	40	48	56	64	72		

一、船ノ長又ハ幅カ本表ニ掲ケルモノノ間ニ在ルトキハ挿間法ニ依リ截面積及厚ヲ定ムヘシ
 二、強力甲板及船體甲板諸材ノ首尾ニ於ケル寸法ハ第二甲板諸材ノ首尾ニ於ケル寸法ヨリ小ナルヘカラス

第十六號表 其ノ五

二層甲板船

強力甲板及頂部諸材

寸法ハ吋、截面積ハ平方吋、幅及乾舷ハ呎トス

L	乾舷	厚			鋼甲板截面積					L	乾舷	厚			鋼甲板截面積				
		舷側厚板	頂部外板及舷上側板	甲板	船ノ幅							舷側厚板	頂部外板及舷上側板	甲板	船ノ幅				
					30	34	38	42	46						31	35	39	43	47
280	17.2	.32	.32	.18	10	14	17	21	25	290	17.6	.32	.32	.18	11	15	19	23	27
	16.2	.34	.34	.18	12	16	20	24	28		16.6	.34	.34	.18	13	18	22	26	30
	15.2	.36	.36	.18	15	19	23	27	32		15.6	.36	.36	.18	16	20	25	29	34
	14.2	.38	.38	.18	17	21	26	30	35		14.6	.38	.38	.18	18	23	28	33	38
	13.2	.4	.4	.18	19	24	29	34	38		13.6	.4	.4	.18	21	25	31	36	41
	12.2	.4	.4	.18	21	26	32	37	42		12.6	.42	.42	.18	23	28	34	40	45
	11.2	.42	.42	.18	23	29	35	40	46		11.6	.44	.44	.18	25	31	37	43	49
	10.2	.44	.44	.18	25	32	37	43	49		10.6	.44	.44	.18	27	34	40	46	52
	9.2	.46	.46	.18	28	34	40	46	53		9.6	.46	.46	.18	30	37	43	49	56
	8.2	.48	.48	.18	30	37	43	49	56		8.6	.48	.48	.18	32	39	46	53	60
	7.2	.5	.5	.18	32	39	46	52	60		7.6	.5	.5	.2	35	42	49	56	64
	6.2	.54	.5	.2	34	42	49	56	63		6.6	.54	.52	.22	37	44	52	59	67
5.2	.58	.52	.22	36	44	52	59	67	5.6	.58	.54	.24	39	47	55	63	71		
4.2	.62	.54	.24	38	46	55	62	70	4.6	.62	.56	.24	41	50	58	66	75		
3.2	.66	.56	.24	41	49	57	65	74	3.6	.66	.58	.26	44	52	61	69	78		
2.2	.7	.58	.26	43	51	60	68	77	2.6	.7	.58	.28	46	55	64	73	82		
1.2	.74	.6	.28	45	54	63	71	81	1.6	.74	.6	.3	48	58	67	76	85		

一、船ノ長又ハ幅カ本表ニ掲ケルモノノ間ニ在ルトキハ挿間法ニ依リ截面積及厚ヲ定ムヘシ
 二、強力甲板及船體甲板諸材ノ首尾ニ於ケル寸法ハ第二甲板諸材ノ首尾ニ於ケル寸法ヨリ小ナルヘカラス

第十六號表 其ノ六

二層甲板船

強力甲板及頂部諸材

寸法ハ吋、截面積ハ平方吋、幅及乾舷ハ呎トス

L	乾舷	厚			鋼甲板截面積					L	乾舷	厚			鋼甲板截面積				
		舷側厚板	頂部外板及梁上側板	甲板	船ノ幅							舷側厚板	頂部外板及梁上側板	甲板	船ノ幅				
					32	36	40	44	48						33	37	41	45	49
300	18	.34	.34	.18	13	17	21	24	29	310	18.4	.34	.34	.18	14	18	22	26	31
	17	.36	.36	.18	15	20	24	28	32		17.4	.36	.36	.18	16	21	26	30	34
	16	.38	.38	.18	17	22	27	32	36		16.4	.38	.38	.18	19	24	29	34	39
	15	.38	.38	.18	20	25	30	35	40		15.4	.4	.4	.18	21	27	33	38	43
	14	.4	.4	.18	22	28	34	39	44		14.4	.42	.42	.18	24	30	36	41	47
	13	.42	.42	.18	25	31	37	42	48		13.4	.44	.44	.18	27	33	39	45	51
	12	.44	.44	.18	27	34	40	46	52		12.4	.46	.46	.18	30	36	43	49	55
	11	.46	.46	.18	30	37	43	49	56		11.4	.46	.46	.18	32	40	46	53	59
	10	.48	.48	.18	32	40	46	53	60		10.4	.48	.48	.2	35	42	50	56	63
	9	.5	.5	.2	35	42	50	56	64		9.4	.5	.5	.2	38	45	53	60	67
8	.52	.52	.22	38	45	53	60	68	8.4	.52	.52	.22	40	48	56	64	72		
7	.56	.54	.22	40	48	56	63	72	7.4	.56	.54	.24	43	51	59	67	76		
6	.6	.54	.24	42	50	59	67	75	6.4	.6	.56	.26	46	54	63	71	80		
5	.64	.56	.26	45	54	62	70	79	5.4	.64	.58	.28	48	57	66	75	84		
4	.68	.58	.28	48	56	65	74	83	4.4	.68	.6	.28	51	60	70	79	88		
3	.72	.6	.28	50	59	69	77	87	3.4	.72	.62	.3	54	63	73	82	93		
2	.76	.62	.3	52	62	72	81	91	2.4	.76	.64	.32	56	66	76	86	96		

一、船ノ長さハ幅カ本表ニ掲クルモノノ間ニ在ルトキハ挿間法ニ依リ截面積及厚ヲ定ムヘシ
 二、強力甲板及船樓甲板諸材ノ首尾ニ於ケル寸法ハ第二甲板諸材ノ首尾ニ於ケル寸法ヨリ小ナルヘカラス

第十六號表 其ノ七

二層甲板船

強力甲板及頂部諸材

寸法ハ吋、截面積ハ平方吋、幅及乾舷ハ呎トス

L	乾舷	厚			鋼甲板截面積					L	乾舷	厚			鋼甲板截面積				
		舷側厚板	頂部外板及梁上側板	甲板	船ノ幅							舷側厚板	頂部外板及梁上側板	甲板	船ノ幅				
					34	38	42	46	50						35	39	43	47	51
320	18.8	.34	.34	.18	15	20	24	28	33	330	19.2	.36	.36	.18	16	22	27	31	35
	17.8	.36	.36	.18	18	23	28	32	37		18.2	.38	.38	.18	19	25	30	35	39
	16.8	.38	.38	.18	21	26	32	36	41		17.2	.4	.4	.18	23	28	34	39	44
	15.8	.4	.4	.18	23	29	35	41	46		16.2	.42	.42	.18	25	32	38	43	49
	14.8	.42	.42	.18	26	32	39	44	50		15.2	.44	.44	.18	29	35	42	47	53
	13.8	.44	.44	.18	29	36	42	48	54		14.2	.46	.46	.18	32	38	46	53	58
	12.8	.46	.46	.18	32	39	46	52	59		13.2	.46	.46	.18	35	42	50	56	63
	11.8	.48	.48	.18	35	43	49	56	63		12.2	.48	.48	.2	38	46	53	60	67
	10.8	.5	.5	.2	38	46	53	60	67		11.2	.5	.5	.22	41	49	57	64	72
	9.8	.52	.52	.22	41	48	57	64	72		10.2	.52	.52	.22	44	52	61	69	76
8.8	.54	.54	.24	44	52	60	68	77	9.2	.54	.54	.24	47	56	64	73	81		
7.8	.58	.56	.26	47	55	64	72	81	8.2	.58	.56	.26	51	59	68	77	86		
6.8	.62	.58	.26	50	58	67	76	85	7.2	.62	.58	.28	54	62	72	81	90		
5.8	.66	.6	.28	52	61	71	80	89	6.2	.66	.6	.3	57	65	75	85	95		
4.8	.7	.6	.3	55	65	74	84	94	5.2	.7	.62	.32	60	69	79	89	100		
3.8	.74	.62	.32	58	68	78	88	97	4.2	.74	.64	.32	63	72	83	93	104		
2.8	.78	.64	.34	61	71	81	92	102	3.2	.78	.66	.34	66	76	87	97	108		
1.8	.82	.66	.36	63	74	84	95	106	2.2	.82	.68	.36		

一、船ノ長さハ幅カ本表ニ掲クルモノノ間ニ在ルトキハ挿間法ニ依リ截面積及厚ヲ定ムヘシ
 二、強力甲板及船樓甲板諸材ノ首尾ニ於ケル寸法ハ第二甲板諸材ノ首尾ニ於ケル寸法ヨリ小ナルヘカラス

第十六號表 其ノ八

二層甲板船

強力甲板及頂部諸材

寸法ハ吋、截面積ハ平方吋、幅及乾舷ハ呎トス

L	乾舷	厚			鋼甲板截面積					L	乾舷	厚			鋼甲板截面積				
		舷側厚板	頂部外板及舷上側板	甲板	船ノ幅							舷側厚板	頂部外板及舷上側板	甲板	船ノ幅				
					36	40	44	48	52						37	41	45	49	53
340	19.6	.36	.36	.18	18	24	29	33	38	350	20	.36	.36	.18	20	25	31	36	41
	18.6	.38	.38	.18	21	27	33	37	42		19	.38	.38	.18	23	29	35	40	45
	17.6	.4	.4	.18	25	31	37	42	47		18	.4	.4	.18	27	33	40	45	51
	16.6	.42	.42	.18	28	34	40	47	53		17	.42	.42	.18	30	37	44	50	56
	15.6	.44	.44	.18	31	38	45	51	57		16	.44	.44	.18	34	40	48	54	61
	14.6	.46	.46	.18	34	41	49	55	62		15	.46	.46	.18	37	44	53	60	66
	13.6	.48	.48	.2	38	45	53	60	67		14	.48	.48	.2	40	48	57	64	71
	12.6	.5	.5	.2	41	49	57	64	72		13	.5	.5	.22	44	53	61	69	76
	11.6	.52	.52	.22	44	53	61	69	76		12	.52	.52	.24	48	56	65	74	81
	10.6	.54	.54	.24	48	56	65	73	81		11	.54	.54	.26	51	60	69	78	86
	9.6	.56	.56	.26	51	60	69	77	86		10	.56	.56	.26	54	64	73	82	91
	8.6	.6	.58	.28	54	63	73	81	91		9	.6	.58	.28	58	67	78	87	96
	7.6	.64	.6	.3	57	67	77	86	95		8	.64	.6	.3	62	71	82	92	101
	6.6	.68	.62	.3	60	70	80	90	100		7	.68	.62	.32	65	75	86	96	106
	5.6	.72	.64	.32	64	74	84	95	105		6	.72	.64	.34	68	79	90	100	111
	4.6	.76	.66	.34	67	78	88	99	109		5	.76	.66	.36	72	83	94	105	116
3.6	.8	.68	.36	71	81	92	103	114	4	.8	.68	.38	76	87	98	110	121		
2.6	.84	.7	.38	74	85	96	108	120	3	.84	.7	.4	79	91	102	114	126		

- 一、船ノ長又ハ幅カ本表ニ掲ケルモノノ間ニ在ルトキハ挿間法ニ依リ截面積及厚ヲ定ムヘシ
- 二、強力甲板及船樓甲板諸材ノ首尾ニ於ケル寸法ハ第二甲板諸材ノ首尾ニ於ケル寸法ヨリ小ナルヘカラス

第十六號表 其ノ九

二層甲板船

強力甲板及頂部諸材

寸法ハ吋、截面積ハ平方吋、幅及乾舷ハ呎トス

L	乾舷	厚			鋼甲板截面積					L	乾舷	厚			鋼甲板截面積				
		舷側厚板	頂部外板及舷上側板	甲板	船ノ幅							舷側厚板	頂部外板及舷上側板	甲板	船ノ幅				
					38	42	46	50	54						39	43	47	51	55
360	20.4	.38	.38	.2	22	28	34	38	44	370	20.8	.38	.38	.2	24	30	36	41	46
	19.4	.4	.4	.2	25	32	38	44	48		19.8	.4	.4	.2	28	34	41	46	51
	18.4	.42	.42	.2	29	35	43	48	54		18.8	.42	.42	.2	32	38	46	51	58
	17.4	.44	.44	.2	33	39	47	53	60		17.8	.44	.44	.2	36	42	50	58	63
	16.4	.46	.46	.2	36	44	51	58	65		16.8	.46	.46	.2	39	47	55	62	69
	15.4	.48	.48	.2	40	48	56	63	70		15.8	.48	.48	.2	43	51	60	67	74
	14.4	.5	.5	.22	43	52	60	68	75		14.8	.5	.5	.22	47	55	64	72	80
	13.4	.52	.52	.24	47	56	65	73	80		13.8	.52	.52	.24	51	60	69	77	85
	12.4	.54	.54	.26	51	60	69	78	86		12.8	.54	.54	.26	55	64	74	83	91
	11.4	.56	.56	.26	55	64	74	83	91		11.8	.56	.56	.28	59	68	78	87	96
	10.4	.58	.58	.28	58	68	78	87	97		10.8	.58	.58	.3	63	72	83	93	102
	9.4	.62	.6	.3	62	72	82	92	102		9.8	.62	.6	.32	67	76	87	98	108
	8.4	.66	.62	.32	66	76	87	97	107		8.8	.66	.62	.34	71	81	92	103	113
	7.4	.7	.64	.34	69	80	91	102	112		7.8	.7	.64	.36	74	85	97	108	119
	6.4	.74	.66	.36	73	84	95	106	118		6.8	.74	.66	.38	78	89	101	113	125
	5.4	.78	.68	.38	77	88	100	111	123		5.8	.78	.68	.4	82	93	106	118	130
4.4	.82	.7	.4	80	92	104	116	128	4.8	.82	.7	.42	86	98	110	123	135		
3.4	.86	.72	.42	84	96	108	121	133	3.8	.86	.72	.44	90	102	115	128	141		
									2.8	.9	.74	.46	93	106	119	133	146		

- 一、船ノ長又ハ幅カ本表ニ掲ケルモノノ間ニ在ルトキハ挿間法ニ依リ截面積及厚ヲ定ムヘシ
- 二、強力甲板及船樓甲板諸材ノ首尾ニ於ケル寸法ハ第二甲板諸材ノ首尾ニ於ケル寸法ヨリ小ナルヘカラス

第十六號表 其ノ十

二層甲板船

強力甲板及頂部諸材

寸法ハ吋、截面積ハ平方吋、幅及乾舷ハ呎トス

L	乾舷	厚			鋼甲板截面積					L	乾舷	厚			鋼甲板截面積				
		舷側厚板	頂部外板及梁上側板	甲板	船ノ幅							舷側厚板	頂部外板及梁上側板	甲板	船ノ幅				
					40	44	48	52	56						41	45	49	53	57
380	21.2	.4	.4	.2	26	32	39	44	50	390	21.6	.4	.4	.2	28	35	41	47	53
	20.2	.42	.42	.2	30	37	44	50	55		20.6	.42	.42	.2	33	40	47	53	59
	19.2	.44	.44	.2	34	41	49	55	61		19.6	.44	.44	.2	37	44	52	58	65
	18.2	.46	.46	.2	38	45	54	60	68		18.6	.46	.46	.2	41	49	57	64	72
	17.2	.48	.48	.2	42	50	58	66	73		17.6	.48	.48	.22	45	54	62	70	78
	16.2	.5	.5	.22	46	54	64	71	79		16.6	.5	.5	.24	50	58	68	76	84
	15.2	.52	.52	.24	50	59	68	76	85		15.6	.52	.52	.26	54	63	73	81	90
	14.2	.54	.54	.26	54	64	74	81	91		14.6	.54	.54	.28	58	68	78	86	96
	13.2	.56	.56	.28	58	68	78	87	97		13.6	.56	.56	.3	62	73	83	93	102
	12.2	.58	.58	.3	63	72	83	92	102		12.6	.58	.58	.32	67	77	88	98	108
	11.2	.6	.6	.32	67	77	88	98	108		11.6	.6	.6	.34	71	82	93	104	114
	10.2	.64	.62	.34	71	81	93	104	114		10.6	.64	.62	.36	75	86	98	110	120
	9.2	.68	.64	.36	75	86	97	109	120		9.6	.68	.64	.38	80	92	103	115	127
	8.2	.72	.66	.38	79	90	102	114	126		8.6	.72	.66	.4	84	96	108	121	133
	7.2	.76	.68	.4	83	94	107	119	132		7.6	.76	.68	.42	88	100	113	126	139
6.2	.8	.7	.42	87	99	112	125	137	6.6	.8	.7	.44	92	105	118	132	145		
5.2	.84	.72	.44	91	103	117	130	143	5.6	.84	.72	.46	96	110	124	137	151		
4.2	.88	.74	.46	95	108	122	135	149	4.6	.88	.74	.48	101	115	129	143	157		
3.2	.92	.76	.48	99	112	126	141	155	3.6	.92	.76	.5	105	119	134	149	163		

一、船ノ長又ハ幅カ本表ニ掲ケルモノノ間ニ在ルトキハ挿間法ニ依リ截面積及厚ヲ定ムヘシ
 二、強力甲板及船機甲板諸材ノ首尾ニ於ケル寸法ハ第二甲板諸材ノ首尾ニ於ケル寸法ヨリ小ナルヘカラス

第十六號表 其ノ十一

二層甲板船

強力甲板及頂部諸材

寸法ハ吋、截面積ハ平方吋、幅及乾舷ハ呎トス

L	乾舷	厚			鋼甲板截面積					L	乾舷	厚			鋼甲板截面積				
		舷側厚板	頂部外板及梁上側板	甲板	船ノ幅							舷側厚板	頂部外板及梁上側板	甲板	船ノ幅				
					42	46	50	54	58						43	47	51	55	59
400	22	.42	.42	.2	31	38	44	51	57	410	22.4	.42	.42	.2	33	40	48	54	61
	21	.44	.44	.2	35	42	50	57	63		21.4	.44	.44	.2	38	45	53	61	67
	20	.46	.46	.2	40	47	56	63	70		20.4	.46	.46	.2	42	50	60	67	74
	19	.48	.48	.2	44	52	61	69	77		19.4	.48	.48	.22	47	56	65	73	81
	18	.5	.5	.22	48	57	66	75	83		18.4	.5	.5	.24	52	61	70	79	88
	17	.52	.52	.24	53	62	72	81	89		17.4	.52	.52	.26	57	66	76	85	94
	16	.54	.54	.26	57	67	77	86	95		16.4	.54	.54	.28	61	72	82	92	101
	15	.56	.56	.28	62	72	82	92	102		15.4	.56	.56	.3	66	77	88	97	108
	14	.58	.58	.3	66	77	88	98	108		14.4	.58	.58	.32	70	82	93	104	114
	13	.6	.6	.32	71	82	93	104	115		13.4	.6	.6	.34	76	87	99	110	121
	12	.62	.62	.34	75	87	99	111	121		12.4	.62	.62	.36	80	92	105	117	128
	11	.66	.64	.36	80	92	104	116	127		11.4	.66	.64	.38	85	98	110	123	134
	10	.7	.66	.38	85	97	109	122	134		10.4	.7	.66	.4	90	103	116	129	141
	9	.74	.68	.42	89	102	115	128	140		9.4	.74	.68	.44	94	108	121	135	148
	8	.78	.7	.44	93	107	120	134	146		8.4	.7	.7	.46	99	113	127	141	155
7	.82	.72	.46	98	112	125	140	153	7.4	.82	.72	.48	104	118	133	148	161		
6	.86	.74	.48	102	117	131	145	159	6.4	.86	.74	.5	109	124	139	154	168		
5	.9	.76	.5	107	122	136	152	166	5.4	.9	.76	.52	114	129	144	160	175		
4	.94	.78	.52	111	126	142	158	172	4.4	.94	.78	.54	118	134	150	166	182		

一、船ノ長又ハ幅カ本表ニ掲ケルモノノ間ニ在ルトキハ挿間法ニ依リ截面積及厚ヲ定ムヘシ
 二、強力甲板及船機甲板諸材ノ首尾ニ於ケル寸法ハ第二甲板ノ諸材ノ首尾ニ於ケル寸法ヨリ小ナルヘカラス

第十六號表 其ノ十二

二層甲板船

強力甲板及頂部諸材

寸法ハ吋、截面積ハ平方吋、幅及乾舷ハ呎トス

L	乾舷	厚			鋼甲板截面積					L	乾舷	厚			鋼甲板截面積				
		舷側 厚板	頂部外 板及梁 上開板	甲板	船ノ幅							舷側 厚板	頂部外 板及梁 上開板	甲板	船ノ幅				
					44	48	52	56	60						45	49	53	57	61
420	22.8	.44	.44	.2	36	43	51	58	65	480	23.2	.44	.44	.2	39	46	54	62	70
	21.8	.46	.46	.2	41	49	57	65	72		22.2	.46	.46	.2	44	52	61	69	77
	20.8	.48	.48	.2	46	54	63	71	79		21.2	.48	.48	.22	49	58	68	76	84
	19.8	.5	.5	.22	51	59	69	78	87		20.2	.5	.5	.24	54	63	74	83	92
	18.8	.52	.52	.24	55	65	75	84	94		19.2	.52	.52	.26	59	69	80	89	99
	17.8	.54	.54	.26	60	71	81	90	101		18.2	.54	.54	.28	64	75	86	96	106
	16.8	.56	.56	.28	65	76	87	97	107		17.2	.56	.56	.3	69	81	92	103	113
	15.8	.58	.58	.3	70	82	93	103	114		16.2	.58	.58	.32	74	87	98	110	121
	14.8	.6	.6	.32	75	87	99	110	121		15.2	.6	.6	.36	80	92	105	117	128
	13.8	.62	.62	.34	80	93	105	117	129		14.2	.62	.62	.38	85	98	111	123	136
	12.8	.64	.64	.36	85	98	111	123	135		13.2	.64	.64	.4	90	103	117	131	143
	11.8	.68	.66	.38	90	103	117	130	142		12.2	.68	.66	.42	95	110	124	137	150
	10.8	.72	.68	.4	95	109	123	136	150		11.2	.72	.68	.44	101	115	130	144	157
	9.8	.76	.7	.42	100	115	128	143	157		10.2	.76	.7	.46	106	121	136	151	165
	8.8	.8	.72	.44	105	120	135	149	164		9.2	.8	.74	.5	111	127	143	157	172
	7.8	.84	.74	.48	110	125	141	156	171		8.2	.84	.76	.52	116	133	149	165	180
	6.8	.88	.76	.5	115	131	146	162	178		7.2	.88	.78	.54	121	138	155	171	187
	5.8	.92	.78	.52	120	136	153	169	185		6.2	.92	.8	.56	126	144	161	178	195
4.8	.96	.8	.54	125	142	159	175	192	5.2	.96	.82	.58	132	150	168	185	202		
3.8	1.00	.82	.56	130	146	163	181	198	4.2	1.00	.84	.6	137	155	174	192	209		

一、船ノ長又ハ幅カ本表ニ掲ケルモノノ間ニ在ルトキハ挿間法ニ依リ截面積及厚ヲ定ムヘシ
 二、強力甲板及船樓甲板諸材ノ首尾ニ於ケル寸法ハ第二甲板諸材ノ首尾ニ於ケル寸法ヨリ小ナルヘカラス

第十六號表 其ノ十三

二層甲板船

強力甲板及頂部諸材

寸法ハ吋、截面積ハ平方吋、幅及乾舷ハ呎トス

L	乾舷	厚			鋼甲板截面積					L	乾舷	厚			鋼甲板截面積				
		舷側 厚板	頂部外 板及梁 上開板	甲板	船ノ幅							舷側 厚板	頂部外 板及梁 上開板	甲板	船ノ幅				
					46	50	54	58	62						47	51	55	59	63
440	23.6	.46	.46	.2	41	50	58	66	74	450	24	.48	.48	.2	45	53	62	71	79
	22.6	.48	.48	.2	47	55	65	73	81		23	.5	.5	.22	51	59	69	78	87
	21.6	.5	.5	.22	52	61	72	81	89		22	.52	.52	.24	56	65	76	86	95
	20.6	.52	.52	.26	58	67	78	88	97		21	.54	.54	.26	62	72	83	93	103
	19.6	.54	.54	.28	63	74	85	95	105		20	.56	.56	.28	68	78	90	100	111
	18.6	.56	.56	.3	69	80	91	102	112		19	.58	.58	.3	73	85	96	108	119
	17.6	.58	.58	.32	74	86	98	109	120		18	.6	.6	.34	79	91	103	115	127
	16.6	.6	.6	.34	80	92	104	116	128		17	.62	.62	.36	85	97	110	123	135
	15.6	.62	.62	.36	85	98	111	123	135		16	.64	.64	.38	90	104	117	130	143
	14.6	.64	.64	.38	90	104	117	130	143		15	.66	.66	.4	96	110	124	138	151
	13.6	.66	.66	.42	96	110	124	138	151		14	.68	.68	.44	102	116	130	145	159
	12.6	.7	.68	.44	101	116	131	145	158		13	.72	.7	.46	108	123	138	153	167
	11.6	.74	.7	.46	107	122	137	152	166		12	.76	.72	.48	113	129	145	160	175
	10.6	.78	.72	.48	112	128	144	159	174		11	.8	.74	.5	119	135	152	167	183
	9.6	.82	.74	.5	118	134	150	166	181		10	.84	.76	.52	124	142	158	175	191
	8.6	.86	.76	.54	123	140	157	173	189		9	.88	.78	.56	130	148	165	183	199
	7.6	.9	.78	.56	129	146	163	181	197		8	.92	.8	.58	136	154	172	190	207
	6.6	.94	.8	.58	134	152	170	188	205		7	.96	.82	.6	142	160	179	198	215
5.6	.98	.82	.6	139	158	177	195	212	6	1.00	.84	.62	147	167	186	205	223		
4.6	1.02	.84	.62	145	164	183	202	220	5	1.04	.86	.64	153	173	193	212	231		

一、船ノ長又ハ幅カ本表ニ掲ケルモノノ間ニ在ルトキハ挿間法ニ依リ截面積及厚ヲ定ムヘシ
 二、強力甲板及船樓甲板諸材ノ首尾ニ於ケル寸法ハ第二甲板諸材ノ首尾ニ於ケル寸法ヨリ小ナルヘカラス

第十六號表 其ノ十四

二層甲板船

強力甲板及頂部諸材

寸法ハ吋、截面積ハ平方吋、幅及乾舷ハ吋トス

L	乾舷	厚			鋼甲板截面積					L	乾舷	厚			鋼甲板截面積				
		舷側厚板	頂部外板及梁上甲板	甲板	船ノ幅							舷側厚板	頂部外板及梁上甲板	甲板	船ノ幅				
					48	52	56	60	64						49	53	57	61	65
460	24.4	.48	.48	.2	48	56	66	75	84	470	24.8	.5	.5	.2	51	60	70	79	89
	23.4	.5	.5	.22	54	63	73	83	92		23.8	.52	.52	.24	58	67	77	87	97
	22.4	.52	.52	.24	60	70	81	91	100		22.8	.54	.54	.26	64	74	85	95	106
	21.4	.54	.54	.28	66	76	88	98	109		21.8	.56	.56	.28	70	81	93	104	115
	20.4	.56	.56	.3	72	83	95	106	117		20.8	.58	.58	.3	77	88	100	112	124
	19.4	.58	.58	.32	78	90	102	114	125		19.8	.6	.6	.34	83	95	107	120	132
	18.4	.6	.6	.34	84	96	109	122	134		18.8	.62	.62	.36	89	102	115	128	140
	17.4	.62	.62	.38	90	103	116	130	142		17.8	.64	.64	.38	95	109	122	136	150
	16.4	.64	.64	.4	96	110	123	137	150		16.8	.66	.66	.42	101	116	130	144	158
	15.4	.66	.66	.42	102	116	130	145	159		15.8	.68	.68	.44	108	123	137	153	167
	14.4	.68	.68	.44	108	122	137	153	167		14.8	.7	.7	.46	114	129	144	161	176
	13.4	.72	.7	.48	114	129	145	160	175		13.8	.74	.72	.48	120	136	152	169	184
	12.4	.76	.72	.5	120	135	152	169	184		12.8	.78	.74	.52	121	143	160	177	193
	11.4	.8	.74	.52	126	143	159	176	192		11.8	.82	.76	.54	132	150	167	185	202
	10.4	.84	.76	.54	132	149	167	184	201		10.8	.86	.78	.56	139	157	175	193	210
	9.4	.88	.78	.58	137	155	174	192	210		9.8	.9	.8	.6	145	164	182	202	220
8.4	.92	.8	.6	143	162	181	200	218	8.8	.94	.82	.62	151	171	190	210	228		
7.4	.96	.82	.62	149	169	188	208	226	7.8	.98	.84	.64	157	178	197	218	237		
6.4	1.00	.84	.64	155	175	195	215	234	6.8	1.02	.86	.66	163	184	205	226	245		
5.4	1.04	.86	.68	161	182	202	223	242	5.8	1.06	.88	.7	170	192	212	234	254		

一、船ノ長さハ幅カ本表ニ掲ケルモノノ間ニ在ルトキハ挿間法ニ依リ截面積及厚ヲ定ムヘシ
 二、強力甲板及船樓甲板諸材ノ首尾ニ於ケル寸法ハ第二甲板諸材ノ首尾ニ於ケル寸法ヨリ小ナルヘカラス

第十六號表 其ノ十五

二層甲板船

強力甲板及頂部諸材

寸法ハ吋、截面積ハ平方吋、幅及乾舷ハ吋トス

L	乾舷	厚			鋼甲板截面積					L	乾舷	厚			鋼甲板截面積				
		舷側厚板	頂部外板及梁上甲板	甲板	船ノ幅							舷側厚板	頂部外板及梁上甲板	甲板	船ノ幅				
					50	54	58	62	66						51	55	59	63	67
480	25.2	.5	.5	.22	55	64	74	84	94	490	25.6	.52	.52	.22	59	68	78	89	99
	24.2	.52	.52	.24	61	71	82	92	103		24.6	.54	.54	.26	65	76	87	98	109
	23.2	.54	.54	.28	68	79	90	101	112		23.6	.56	.56	.28	72	84	95	106	118
	22.2	.56	.56	.3	74	86	98	110	121		22.6	.58	.58	.3	79	91	103	115	128
	21.2	.58	.58	.32	81	93	106	118	131		21.6	.6	.6	.34	86	98	111	124	137
	20.2	.6	.6	.34	88	101	114	127	140		20.6	.62	.62	.36	93	106	119	133	147
	19.2	.62	.62	.38	94	108	121	135	149		19.6	.64	.64	.38	100	113	127	142	156
	18.2	.64	.64	.4	100	115	129	144	158		18.6	.66	.66	.42	106	121	135	151	166
	17.2	.66	.66	.42	107	122	137	152	166		17.6	.68	.68	.44	113	128	143	160	174
	16.2	.68	.68	.46	114	130	145	160	175		16.6	.7	.7	.46	120	136	152	168	184
	15.2	.7	.7	.48	120	136	152	169	185		15.6	.72	.72	.5	126	143	159	176	194
	14.2	.74	.72	.5	127	144	160	177	194		14.6	.76	.74	.52	134	150	168	185	203
	13.2	.78	.74	.54	133	151	168	186	203		13.6	.8	.76	.56	140	158	176	194	213
	12.2	.82	.76	.56	140	158	176	194	212		12.6	.84	.78	.58	147	166	184	203	222
	11.2	.86	.78	.58	146	165	183	203	221		11.6	.88	.8	.6	154	173	193	212	231
	10.2	.9	.8	.62	153	172	192	211	230		10.6	.92	.82	.64	161	181	201	221	241
9.2	.94	.82	.64	160	180	199	220	239	9.6	.96	.84	.66	168	188	209	229	250		
8.2	.98	.84	.66	166	187	207	229	248	8.6	1.00	.86	.68	174	195	217	238	259		
7.2	1.02	.86	.7	172	194	215	237	257	7.6	1.04	.88	.72	181	203	225	247	268		
6.2	1.06	.88	.72	179	201	223	245	266	6.6	1.08	.9	.74	188	211	233	256	278		

一、船ノ長さハ幅カ本表ニ掲ケルモノノ間ニ在ルトキハ挿間法ニ依リ截面積及厚ヲ定ムヘシ
 二、強力甲板及船樓甲板諸材ノ首尾ニ於ケル寸法ハ第二甲板諸材ノ首尾ニ於ケル寸法ヨリ小ナルヘカラス

第十七號表 其ノ一

三層甲板船

強力甲板及頂部諸材

寸法ハ吋、截面積ハ平方吋、幅及乾舷ハ呎トス

L	乾舷	厚			鋼甲板截面積					L	乾舷	厚			鋼甲板截面積				
		舷側 厚板	頂部外 板及梁 上甲板	甲板	船ノ幅							舷側 厚板	頂部外 板及梁 上甲板	甲板	船ノ幅				
					38	42	46	50	54						39	43	47	51	55
360	20.4	.38	.38	.2	22	28	34	39	45	370	20.8	.38	.38	.2	24	30	36	41	47
	19.4	.4	.4	.2	26	32	38	44	50		19.8	.4	.4	.2	28	34	41	47	53
	18.4	.42	.42	.2	30	36	43	49	56		18.8	.42	.42	.2	32	39	45	51	59
	17.4	.44	.44	.2	33	40	47	53	61		17.8	.44	.44	.2	36	43	50	57	64
	16.4	.46	.46	.2	37	44	51	58	66		16.8	.46	.46	.2	40	47	54	62	70
	15.4	.48	.48	.2	41	48	56	63	71		15.8	.48	.48	.2	43	51	59	67	75
	14.4	.5	.5	.22	44	52	61	68	76		14.8	.5	.5	.22	47	56	64	72	80
	13.4	.52	.52	.24	48	56	65	73	81		13.8	.52	.52	.24	51	60	69	77	86
	12.4	.54	.54	.24	52	60	69	78	87		12.8	.54	.54	.26	55	64	73	82	91
	11.4	.56	.56	.26	55	64	73	83	92		11.8	.56	.56	.28	59	68	77	87	97
	10.4	.58	.58	.28	58	68	78	87	97		10.8	.58	.58	.3	62	72	82	92	101
	9.4	.62	.6	.3	62	72	83	92	102		9.8	.62	.6	.32	66	76	86	97	107
	8.4	.66	.62	.32	66	76	87	97	107		8.8	.66	.62	.34	70	80	91	102	113
	7.4	.7	.64	.34	69	80	91	102	112		7.8	.7	.64	.36	73	85	96	108	118
	6.4	.74	.66	.36	73	84	95	107	118		6.8	.74	.66	.38	77	89	100	113	124
5.4	.78	.68	.38	77	88	100	111	123	5.8	.78	.68	.38	81	93	105	117	129		
4.4	.82	.7	.4	80	92	104	116	128	4.8	.82	.7	.4	85	97	109	122	135		
3.4	.86	.72	.4	84	97	109	121	134	3.8	.86	.72	.42	89	101	114	127	141		

一、船ノ長又ハ幅ヲ本表ニ掲クルモノノ間ニ在ルトキハ挿入法ニ依リ截面積及厚ヲ定ムヘシ
 二、強力甲板及船樓甲板諸材ノ首尾ニ於ケル寸法ハ第二甲板諸材ノ首尾ニ於ケル寸法ヨリ小ナルヘカラス

第十七號表 其ノ二

三層甲板船

強力甲板及頂部諸材

寸法ハ吋、截面積ハ平方吋、幅及乾舷ハ呎トス

L	乾舷	厚			鋼甲板截面積					L	乾舷	厚			鋼甲板截面積				
		舷側 厚板	頂部外 板及梁 上甲板	甲板	船ノ幅							舷側 厚板	頂部外 板及梁 上甲板	甲板	船ノ幅				
					40	44	48	52	56						41	45	49	53	57
380	21.2	.4	.4	.2	26	32	38	44	50	390	21.6	.4	.4	.2	28	34	40	46	53
	20.2	.42	.42	.2	30	36	43	49	56		20.6	.42	.42	.2	32	38	46	52	59
	19.2	.44	.44	.2	34	41	48	55	62		19.6	.44	.44	.2	36	43	51	58	66
	18.2	.46	.46	.2	38	45	52	60	67		18.6	.46	.46	.2	41	48	56	63	71
	17.2	.48	.48	.2	42	50	57	65	74		17.6	.48	.48	.22	45	52	61	69	77
	16.2	.5	.5	.22	46	54	62	70	79		16.6	.5	.5	.22	49	57	66	75	83
	15.2	.52	.52	.24	50	59	67	76	85		15.6	.52	.52	.24	53	62	71	80	89
	14.2	.54	.54	.26	54	63	72	81	90		14.6	.54	.54	.26	57	67	76	86	95
	13.2	.56	.56	.28	58	67	77	87	96		13.6	.56	.56	.28	62	71	81	91	101
	12.2	.58	.58	.28	62	72	82	92	102		12.6	.58	.58	.3	66	76	86	97	107
	11.2	.6	.6	.3	66	76	86	96	107		11.6	.6	.6	.32	70	80	91	101	112
	10.2	.64	.62	.32	70	80	92	103	113		10.6	.64	.62	.34	74	85	96	108	119
	9.2	.68	.64	.34	74	85	97	108	119		9.6	.68	.64	.36	78	89	101	113	125
	8.2	.72	.66	.36	78	89	101	113	124		8.6	.72	.66	.38	82	94	106	119	131
	7.2	.76	.68	.36	82	94	106	119	130		7.6	.76	.68	.4	87	99	111	125	137
6.2	.8	.7	.4	86	98	111	124	136	6.6	.8	.7	.42	91	103	116	130	143		
5.2	.84	.72	.42	90	102	116	129	142	5.6	.84	.72	.44	95	108	122	136	149		
4.2	.88	.74	.44	94	107	121	135	148	4.6	.88	.74	.46	99	113	127	142	155		
3.2	.92	.76	.46	98	113	126	141	153	3.6	.92	.76	.48	103	117	132	147	161		

一、船ノ長又ハ幅ヲ本表ニ掲クルモノノ間ニ在ルトキハ挿入法ニ依リ截面積及厚ヲ定ムヘシ
 二、強力甲板及船樓甲板諸材ノ首尾ニ於ケル寸法ハ第二甲板諸材ノ首尾ニ於ケル寸法ヨリ小ナルヘカラス

第十七號表 其ノ三

三層甲板船

強力甲板及頂部諸材

寸法ハ吋、截面積ハ平方吋、幅及乾舷ハ呎トス

L	乾舷	厚			鋼甲板截面積					L	乾舷	厚			鋼甲板截面積				
		舷側厚板	頂部外板及舷上側板	甲板	船ノ幅							舷側厚板	頂部外板及舷上側板	甲板	船ノ幅				
					42	46	50	54	58						43	47	51	55	59
400	22	.42	.42	.2	29	36	43	49	56	410	22.4	.42	.42	.2	32	38	45	52	60
	21	.44	.44	.2	34	41	48	55	63		21.4	.44	.44	.2	37	43	51	58	66
	20	.46	.46	.2	39	46	54	61	69		20.4	.46	.46	.2	41	48	57	65	73
	19	.48	.48	.2	43	51	59	66	75		19.4	.48	.48	.22	46	53	62	70	79
	18	.5	.5	.22	47	56	64	72	82		18.4	.5	.5	.22	50	58	67	76	86
	17	.52	.52	.24	52	61	70	78	88		17.4	.52	.52	.24	55	64	73	82	92
	16	.54	.54	.26	56	65	75	85	94		16.4	.54	.54	.26	59	68	79	89	98
	15	.56	.56	.28	61	70	80	91	100		15.4	.56	.56	.28	64	74	84	95	105
	14	.58	.58	.3	65	75	86	96	107		14.4	.58	.58	.3	69	79	90	101	112
	13	.6	.6	.32	70	80	91	102	113		13.4	.6	.6	.32	74	84	95	107	118
	12	.62	.62	.34	73	84	96	106	118		12.4	.62	.62	.34	78	88	101	112	123
	11	.66	.64	.36	78	89	101	113	125		11.4	.66	.64	.38	82	94	106	119	131
	10	.7	.66	.38	82	94	107	119	131		10.4	.7	.66	.4	87	99	112	125	138
	9	.74	.68	.4	86	99	112	125	137		9.4	.74	.68	.42	91	104	118	131	144
	8	.78	.7	.42	91	104	117	131	144		8.4	.78	.7	.44	96	109	123	137	150
	7	.82	.72	.44	95	109	123	136	150		7.4	.82	.72	.46	101	114	129	143	157
6	.86	.74	.46	100	114	128	142	156	6.4	.86	.74	.48	106	119	134	149	163		
5	.9	.76	.48	105	119	133	148	162	5.4	.9	.76	.5	110	124	140	155	170		
4	.94	.78	.5	109	124	139	154	168	4.4	.94	.78	.52	115	130	145	161	176		

一、船ノ長さハ幅力本表ニ掲ケルモノノ間ニ在ルトキハ挿間法ニ依リ截面積及厚ヲ定ムヘシ
 二、強力甲板及船樞甲板諸材ノ首尾ニ於ケル寸法ハ第二甲板諸材ノ首尾ニ於ケル寸法ヨリ小ナルヘカラス

第十七號表 其ノ四

三層甲板船

強力甲板及頂部諸材

寸法ハ吋、截面積ハ平方吋、幅及乾舷ハ呎トス

L	乾舷	厚			鋼甲板截面積					L	乾舷	厚			鋼甲板截面積				
		舷側厚板	頂部外板及舷上側板	甲板	船ノ幅							舷側厚板	頂部外板及舷上側板	甲板	船ノ幅				
					44	48	52	56	60						45	49	53	57	61
420	22.8	.44	.44	.2	34	41	48	55	63	430	23.2	.44	.44	.2	36	43	51	58	66
	21.8	.46	.46	.2	39	46	54	62	70		22.2	.46	.46	.2	41	49	57	65	73
	20.8	.48	.48	.2	43	51	60	68	76		21.2	.48	.48	.2	46	54	63	72	80
	19.8	.5	.5	.22	48	56	65	74	83		20.2	.5	.5	.22	51	60	69	78	87
	18.8	.52	.52	.24	53	62	71	80	90		19.2	.52	.52	.24	56	65	75	84	94
	17.8	.54	.54	.26	58	67	77	87	96		18.2	.54	.54	.26	61	71	81	91	101
	16.8	.56	.56	.28	63	72	83	93	103		17.2	.56	.56	.28	66	76	87	97	108
	15.8	.58	.58	.3	68	78	88	99	110		16.2	.58	.58	.32	71	82	93	104	115
	14.8	.6	.6	.32	72	83	94	106	117		15.2	.6	.6	.34	76	88	99	111	123
	13.8	.62	.62	.34	77	89	100	112	124		14.2	.62	.62	.36	81	93	105	118	129
	12.8	.64	.64	.36	82	94	106	117	129		13.2	.64	.64	.38	86	99	111	123	136
	11.8	.68	.66	.38	87	99	112	124	137		12.2	.68	.66	.4	91	104	117	130	143
	10.8	.72	.68	.4	91	104	117	131	144		11.2	.72	.68	.42	96	110	123	137	151
	9.8	.76	.7	.42	96	110	123	137	151		10.2	.76	.7	.44	101	115	129	143	157
	8.8	.8	.72	.44	101	115	129	143	157		9.2	.8	.74	.46	106	121	135	150	165
	7.8	.84	.74	.48	106	121	135	149	164		8.2	.84	.76	.48	111	126	141	156	172
6.8	.88	.76	.5	111	126	141	156	171	7.2	.88	.78	.5	116	132	147	163	179		
5.8	.92	.78	.52	116	131	147	162	178	6.2	.92	.8	.54	121	137	153	170	186		
4.8	.96	.8	.54	121	137	153	168	185	5.2	.96	.82	.56	127	143	159	176	193		
3.8	1.00	.82	.56	126	141	159	174	192	4.2	1.00	.84	.58	132	148	165	183	200		

一、船ノ長さハ幅力本表ニ掲ケルモノノ間ニ在ルトキハ挿間法ニ依リ截面積及厚ヲ定ムヘシ
 二、強力甲板及船樞甲板諸材ノ首尾ニ於ケル寸法ハ第二甲板諸材ノ首尾ニ於ケル寸法ヨリ小ナルヘカラス

第十七號表 其ノ五

三層甲板船

強力甲板及頂部諸材

寸法ハ吋、截面積ハ平方吋、幅及乾舷ハ呎トス

L	乾舷	厚			鋼甲板截面積					L	乾舷	厚			鋼甲板截面積				
		舷側 厚板	頂部外 板及梁 上甲板	甲板	船ノ幅							舷側 厚板	頂部外 板及梁 上甲板	甲板	船ノ幅				
					46	50	54	58	62						47	51	55	59	63
440	23.6	.46	.46	.2	38	46	54	62	70	450	24	.48	.48	.2	41	49	57	65	74
	22.6	.48	.48	.2	44	51	60	68	77		23	.5	.5	.2	46	55	64	72	81
	21.6	.5	.5	.22	49	57	66	75	84		22	.52	.52	.22	52	61	70	79	88
	20.6	.52	.52	.24	54	63	73	82	91		21	.54	.54	.24	57	67	77	86	96
	19.6	.54	.54	.26	59	69	79	88	99		20	.56	.56	.26	63	73	83	93	103
	18.6	.56	.56	.28	64	74	85	96	106		19	.58	.58	.3	68	79	90	100	111
	17.6	.58	.58	.3	70	80	91	102	113		18	.6	.6	.32	74	85	96	108	119
	16.6	.6	.6	.32	75	86	98	109	121		17	.62	.62	.34	79	91	103	114	126
	15.6	.62	.62	.34	80	92	104	116	128		16	.64	.64	.36	85	97	109	122	134
	14.6	.64	.64	.36	86	98	110	122	136		15	.66	.66	.38	90	103	116	129	142
	13.6	.66	.66	.4	91	104	116	129	142		14	.68	.68	.4	96	109	122	136	149
	12.6	.7	.68	.42	96	109	123	136	150		13	.72	.7	.44	101	115	129	143	157
	11.6	.74	.7	.44	101	115	129	143	158		12	.76	.72	.44	107	121	136	150	165
	10.6	.78	.72	.46	106	121	136	150	165		11	.8	.74	.48	112	127	142	157	173
	9.6	.82	.74	.48	112	127	142	157	172		10	.84	.76	.5	118	134	149	165	180
	8.6	.86	.76	.52	117	133	148	164	180		9	.88	.78	.52	123	140	156	172	188
	7.6	.9	.78	.52	122	138	154	171	187		8	.92	.8	.56	129	145	162	179	196
	6.6	.94	.8	.54	127	144	160	178	194		7	.96	.82	.58	134	151	169	186	204
	5.6	.98	.82	.58	133	150	167	184	202		6	1.00	.84	.6	140	158	176	193	211
	4.6	1.02	.84	.6	138	155	173	191	209		5	1.04	.86	.62	145	163	182	200	219

一、船ノ長又ハ幅カ本表ニ掲ケルモノノ間ニ在ルトキハ挿間法ニ依リ截面積及厚ヲ定ムヘシ
 二、強力甲板及船樓甲板諸材ノ首尾ニ於ケル寸法ハ第二甲板諸材ノ首尾ニ於ケル寸法ヨリ小ナルヘカラス

第十七號表 其ノ六

三層甲板船

強力甲板及頂部諸材

寸法ハ吋、截面積ハ平方吋、幅及乾舷ハ呎トス

L	乾舷	厚			鋼甲板截面積					L	乾舷	厚			鋼甲板截面積				
		舷側 厚板	頂部外 板及梁 上甲板	甲板	船ノ幅							舷側 厚板	頂部外 板及梁 上甲板	甲板	船ノ幅				
					48	52	56	60	64						49	53	57	61	65
460	24.4	.48	.48	.2	44	52	60	69	77	470	24.8	.5	.5	.2	46	55	64	73	81
	23.4	.5	.5	.2	49	58	67	76	85		23.8	.52	.52	.22	52	61	71	80	89
	22.4	.52	.52	.24	55	64	74	84	92		22.8	.54	.54	.24	58	68	78	88	97
	21.4	.54	.54	.26	60	70	81	90	100		21.8	.56	.56	.26	64	74	86	95	105
	20.4	.56	.56	.28	66	77	88	98	108		20.8	.58	.58	.28	70	81	93	103	114
	19.4	.58	.58	.3	72	83	94	105	117		19.8	.6	.6	.32	76	88	99	111	122
	18.4	.6	.6	.32	78	89	101	113	125		18.8	.62	.62	.34	82	94	107	119	131
	17.4	.62	.62	.34	84	96	108	120	133		17.8	.64	.64	.36	88	101	114	126	139
	16.4	.64	.64	.38	90	102	115	127	141		16.8	.66	.66	.38	94	108	121	134	148
	15.4	.66	.66	.4	95	108	122	135	149		15.8	.68	.68	.42	100	114	128	142	156
	14.4	.68	.68	.42	101	115	129	142	157		14.8	.7	.7	.44	106	121	135	149	164
	13.4	.72	.7	.44	106	121	135	150	165		13.8	.74	.72	.46	112	127	142	158	173
	12.4	.76	.72	.46	112	127	142	158	173		12.8	.78	.74	.48	118	134	150	166	181
	11.4	.8	.74	.5	118	134	149	165	181		11.8	.82	.76	.5	125	141	157	174	189
	10.4	.84	.76	.52	124	140	156	172	189		10.8	.86	.78	.54	130	147	164	181	198
	9.4	.88	.78	.54	130	147	164	180	197		9.8	.9	.8	.56	136	154	172	189	206
	8.4	.92	.8	.56	135	153	170	188	205		8.8	.94	.82	.58	142	160	178	197	214
	7.4	.96	.82	.58	141	159	177	194	213		7.8	.98	.84	.6	148	167	186	204	223
	6.4	1.00	.84	.62	147	165	184	202	221		6.8	1.02	.86	.64	155	174	194	212	231
	5.4	1.04	.86	.64	153	171	191	210	229		5.8	1.06	.88	.66	160	180	201	220	239

一、船ノ長又ハ幅カ本表ニ掲ケルモノノ間ニ在ルトキハ挿間法ニ依リ截面積及厚ヲ定ムヘシ
 二、強力甲板及船樓甲板諸材ノ首尾ニ於ケル寸法ハ第二甲板諸材ノ首尾ニ於ケル寸法ヨリ小ナルヘカラス

第十七號表 其ノ七

三層甲板船

強力甲板及頂部諸材

寸法ハ吋、截面積ハ平方吋、幅及乾舷ハ呎トス

L	乾舷	厚			鋼甲板截面積					L	乾舷	厚			鋼甲板截面積				
		舷側 厚板	頂部外 板及梁 上甲板	甲板	船ノ幅							舷側 厚板	頂部外 板及梁 上甲板	甲板	船ノ幅				
					50	54	58	62	66						51	55	59	63	67
480	25.2	.5	.5	.2	49	59	67	77	85	490	25.6	.52	.52	.2	52	62	71	80	90
	24.2	.52	.52	.22	55	65	75	84	94		24.6	.54	.54	.24	59	69	79	88	99
	23.2	.54	.54	.24	62	72	82	93	102		23.6	.56	.56	.26	65	76	87	97	108
	22.2	.56	.56	.28	68	79	90	100	111		22.6	.58	.58	.28	72	83	95	105	117
	21.2	.58	.38	.3	74	86	97	109	120		21.6	.6	.6	.3	78	90	102	114	126
	20.2	.6	.6	.32	81	93	104	117	129		20.6	.62	.62	.34	85	97	110	122	135
	19.2	.62	.62	.34	87	100	112	125	138		19.6	.64	.64	.36	92	105	118	131	144
	18.2	.64	.64	.38	93	106	120	133	146		18.6	.66	.66	.38	98	112	126	139	154
	17.2	.66	.66	.4	100	114	127	141	155		17.6	.68	.68	.42	105	119	134	148	163
	16.2	.68	.68	.42	106	120	135	149	164		16.6	.7	.7	.44	111	127	142	156	172
	15.2	.7	.7	.44	112	127	142	157	172		15.6	.72	.72	.46	118	134	149	165	181
	14.2	.74	.72	.46	118	134	149	166	181		14.6	.76	.74	.48	125	141	157	173	190
	13.2	.78	.74	.5	125	141	157	174	190		13.6	.8	.76	.52	131	148	165	182	199
	12.2	.82	.76	.52	131	148	164	183	198		12.6	.84	.78	.54	138	156	173	191	208
	11.2	.86	.78	.54	137	155	172	190	207		11.6	.88	.8	.56	144	163	180	199	217
	10.2	.9	.8	.56	144	162	179	199	216		10.6	.92	.82	.6	151	171	189	209	227
9.2	.94	.82	.6	150	169	187	207	224	9.6	.96	.84	.62	158	178	197	216	236		
8.2	.98	.84	.62	156	175	194	214	233	8.6	1	.86	.64	164	184	205	224	245		
7.2	1.02	.86	.64	163	183	202	222	243	7.6	1.04	.88	.68	171	192	213	233	254		
6.2	1.06	.88	.68	169	190	210	231	251	6.6	1.08	.9	.7	178	199	221	241	263		
									5.6	1.12	.92	.72	186	207	229	249	272		

一、船ノ長又ハ幅カ本表ニ掲ケルモノノ間ニ在ルトキハ挿間法ニ依リ截面積及厚ヲ定ムヘシ
 二、強力甲板及船樓甲板諸材ノ首尾ニ於ケル寸法ハ第二甲板諸材ノ首尾ニ於ケル寸法ヨリ小ナルヘカラス

第十七號表 其ノ八

三層甲板船

強力甲板及頂部諸材

寸法ハ吋、截面積ハ平方吋、幅及乾舷ハ呎トス

L	乾舷	厚			鋼甲板截面積					L	乾舷	厚			鋼甲板截面積				
		舷側 厚板	頂部外 板及梁 上甲板	甲板	船ノ幅							舷側 厚板	頂部外 板及梁 上甲板	甲板	船ノ幅				
					52	56	60	64	68						53	57	61	65	69
500	26	.52	.52	.22	55	65	75	84	93	510	26.6	.54	.54	.22	58	69	78	88	98
	25	.54	.54	.24	62	72	83	93	103		25.6	.56	.56	.24	65	76	87	97	108
	24	.56	.56	.26	69	80	91	101	113		24.6	.58	.58	.26	72	84	95	106	118
	23	.58	.58	.28	76	87	99	111	122		23.6	.6	.6	.3	79	91	103	116	127
	22	.6	.6	.32	83	95	107	120	132		22.6	.62	.62	.32	86	99	112	125	137
	21	.62	.62	.34	90	102	116	128	142		21.6	.64	.64	.34	94	107	120	134	147
	20	.64	.64	.36	97	110	124	137	151		20.6	.66	.66	.38	101	115	129	143	157
	19	.66	.66	.4	104	118	132	146	161		19.6	.68	.68	.4	108	122	137	152	166
	18	.68	.68	.42	111	125	140	155	170		18.6	.7	.7	.42	115	130	146	161	176
	17	.7	.7	.44	118	133	148	164	180		17.6	.72	.72	.46	122	138	154	170	186
	16	.72	.72	.48	125	140	156	173	189		16.6	.74	.74	.48	130	146	163	179	196
	15	.76	.74	.5	131	148	165	182	198		15.6	.78	.76	.5	136	153	171	187	205
	14	.8	.76	.52	139	155	173	191	208		14.6	.82	.78	.54	143	161	179	197	215
	13	.84	.78	.56	145	163	181	200	217		13.6	.86	.8	.56	151	168	187	206	225
	12	.88	.8	.58	152	171	189	208	227		12.6	.9	.82	.58	158	177	196	215	235
	11	.92	.82	.6	159	178	197	219	238		11.6	.94	.84	.62	165	184	204	225	244
10	.96	.84	.64	166	186	206	226	246	10.6	.98	.86	.64	172	192	213	234	254		
9	1.00	.86	.66	173	193	214	235	255	9.6	1.02	.88	.66	179	200	221	242	264		
8	1.04	.88	.68	180	201	222	244	264	8.6	1.06	.9	.7	186	208	230	251	273		
7	1.08	.9	.7	187	208	230	253	274	7.6	1.10	.92	.72	193	216	238	261	283		
6	1.12	.92	.74	194	216	238	262	282	6.6	1.14	.94	.74	200	224	246	270	293		

一、船ノ長又ハ幅カ本表ニ掲ケルモノノ間ニ在ルトキハ挿間法ニ依リ截面積及厚ヲ定ムヘシ
 二、強力甲板及船樓甲板諸材ノ首尾ニ於ケル寸法ハ第二甲板諸材ノ首尾ニ於ケル寸法ヨリ小ナルヘカラス

第十七號表 其ノ九

三層甲板船

強力甲板及頂部諸材

寸法ハ吋、截面積ハ平方吋、幅及乾舷ハ呎トス

L	乾舷	厚			鋼甲板截面積					L	乾舷	厚			鋼甲板截面積				
		舷側 厚板	頂部外 板及梁 上甲板	甲板	船ノ幅							舷側 厚板	頂部外 板及梁 上甲板	甲板	船ノ幅				
					54	58	62	66	70						55	59	63	67	71
520	27.2	.54	.54	.22	61	72	82	92	102	530	27.8	.56	.56	.22	65	75	86	95	106
	26.2	.56	.56	.24	68	79	91	101	112		26.8	.58	.58	.26	72	83	95	105	116
	25.2	.58	.58	.28	76	88	99	110	122		25.8	.6	.6	.28	80	92	103	115	126
	24.2	.6	.6	.3	83	96	107	120	132		24.8	.62	.62	.3	87	100	112	124	137
	23.2	.62	.62	.34	90	104	116	129	142		23.8	.64	.64	.34	94	108	121	134	147
	22.2	.64	.64	.36	98	111	125	139	152		22.8	.66	.66	.36	102	116	130	144	157
	21.2	.66	.66	.38	105	120	134	148	162		21.8	.68	.68	.4	109	125	139	153	167
	20.2	.68	.68	.42	113	128	142	157	172		20.8	.7	.7	.42	117	132	148	163	177
	19.2	.7	.7	.44	120	135	151	167	182		19.8	.72	.72	.44	125	140	157	172	188
	18.2	.72	.72	.46	127	143	160	175	192		18.8	.74	.74	.48	132	149	165	182	198
	17.2	.74	.74	.5	135	151	168	185	202		17.8	.76	.76	.5	140	157	174	191	203
	16.2	.78	.76	.52	142	159	176	195	212		16.8	.8	.78	.52	147	165	183	201	218
	15.2	.82	.78	.54	149	167	185	204	222		15.8	.84	.8	.54	155	173	192	210	228
	14.2	.86	.8	.56	156	175	194	213	232		14.8	.88	.82	.58	162	181	200	219	239
	13.2	.9	.82	.6	163	183	203	222	241		13.8	.92	.84	.6	169	189	209	229	249
	12.2	.94	.84	.62	171	191	211	232	251		12.8	.96	.86	.62	177	197	218	239	259
	11.2	.98	.86	.64	178	199	220	241	261		11.8	1	.88	.66	184	206	228	248	269
	10.2	1.02	.88	.68	185	207	229	250	271		10.8	1.04	.9	.68	192	214	236	257	279
9.2	1.06	.9	.7	193	215	237	260	281	9.8	1.08	.92	.72	200	222	245	267	289		
8.2	1.1	.92	.74	200	223	246	269	291	8.8	1.12	.94	.74	207	230	254	277	299		
7.2	1.14	.94	.76	207	231	254	278	301	7.8	1.16	.96	.76	216	238	262	286	310		

一、船ノ長又ハ幅ノ本表ニ掲ケルモノノ間ニ在ルトキハ挿間法ニ依リ截面積及厚ヲ定ムヘシ
二、強力甲板及船體甲板諸材ノ首尾ニ於ケル寸法ハ第二甲板諸材ノ首尾ニ於ケル寸法ヨリ小ナルヘカラス

第十七號表 其ノ十

三層甲板船

強力甲板及頂部諸材

寸法ハ吋、截面積ハ平方吋、幅及乾舷ハ呎トス

L	乾舷	厚			鋼甲板截面積					L	乾舷	厚			鋼甲板截面積				
		舷側 甲板	頂部外 板及梁 上甲板	甲板	船ノ幅							舷側 甲板	頂部外 板及梁 上甲板	甲板	船ノ幅				
					56	60	64	68	72						57	61	65	69	73
540	28.4	.56	.56	.22	68	79	90	100	110	550	29	.58	.58	.24	71	82	93	103	114
	27.4	.58	.58	.26	75	87	99	110	121		28	.6	.6	.26	78	91	103	114	125
	26.4	.6	.6	.28	83	96	108	119	132		27	.62	.62	.3	87	100	112	124	136
	25.4	.62	.62	.32	91	103	117	129	142		26	.64	.64	.32	95	108	121	134	147
	24.4	.64	.64	.34	99	112	126	139	152		25	.66	.66	.34	103	117	131	144	158
	23.4	.66	.66	.38	107	120	136	149	163		24	.68	.68	.38	111	126	140	154	168
	22.4	.68	.68	.4	114	129	145	158	173		23	.7	.7	.4	119	134	149	164	178
	21.4	.7	.7	.42	122	137	154	169	183		22	.72	.72	.44	127	143	158	174	189
	20.4	.72	.72	.46	129	146	163	179	193		21	.74	.74	.46	134	151	168	184	200
	19.4	.74	.74	.48	137	155	172	188	204		20	.76	.76	.48	143	160	177	194	211
	18.4	.76	.76	.5	145	162	181	198	215		19	.78	.78	.52	151	168	187	204	222
	17.4	.8	.78	.54	153	171	190	207	225		18	.82	.8	.54	158	177	195	214	232
	16.4	.84	.8	.56	160	179	199	217	234		17	.86	.82	.56	166	185	205	224	243
	15.4	.88	.82	.58	168	187	208	227	246		16	.9	.84	.6	174	194	214	234	253
	14.4	.92	.84	.62	176	196	217	237	256		15	.94	.86	.62	182	203	224	244	264
	13.4	.96	.86	.64	183	204	226	247	266		14	.98	.88	.66	190	211	233	254	275
	12.4	1.00	.88	.68	191	212	236	256	277		13	1.02	.9	.68	198	220	242	264	285
	11.4	1.04	.9	.7	199	221	245	265	287		12	1.06	.92	.7	206	228	252	274	296
10.4	1.08	.92	.72	207	229	254	276	297	11	1.1	.94	.74	214	237	261	284	306		
9.4	1.12	.94	.76	214	238	263	286	308	10	1.14	.96	.76	222	246	270	294	317		
8.4	1.16	.96	.78	222	246	272	295	319	9	1.18	.98	.78	230	255	280	304	328		

一、船ノ長又ハ幅ノ本表ニ掲ケルモノノ間ニ在ルトキハ挿間法ニ依リ截面積及厚ヲ定ムヘシ
二、強力甲板及船體甲板諸材ノ首尾ニ於ケル寸法ハ第二甲板諸材ノ首尾ニ於ケル寸法ヨリ小ナルヘカラス

第十七號表 其ノ十一

三甲層板船

強力甲板及頂部諸材

寸法ハ吋、截面積ハ平方吋、幅及乾舷ハ呎トス

L	乾舷	厚			鋼甲板截面積					L	乾舷	厚			鋼甲板截面積				
		舷側厚板	頂部外板及梁上側板	甲板	船ノ幅							舷側厚板	頂部外板及梁上側板	甲板	船ノ幅				
					58	62	66	70	74						59	63	67	71	75
29.6	.58	.58	.24	74	86	96	107	119	30.2	.6	.6	.24	77	89	100	111	123		
28.6	.6	.6	.28	82	95	107	118	130	29.2	.62	.62	.28	85	98	111	122	134		
27.6	.62	.62	.3	91	104	116	128	141	28.2	.64	.64	.3	94	108	120	132	146		
26.6	.64	.64	.32	99	112	126	138	152	27.2	.66	.66	.34	102	116	130	143	157		
25.6	.66	.66	.36	107	122	135	149	163	26.2	.68	.68	.36	111	126	140	154	168		
24.6	.68	.68	.38	115	130	145	159	174	25.2	.7	.7	.38	119	135	149	165	179		
23.6	.7	.7	.42	123	139	155	169	184	24.2	.72	.72	.42	127	144	159	175	190		
22.6	.72	.72	.44	132	148	164	180	195	23.2	.74	.74	.44	136	153	169	185	201		
21.6	.74	.74	.46	140	156	174	190	206	22.2	.76	.76	.48	144	162	179	196	212		
20.6	.76	.76	.5	148	165	183	200	217	21.2	.78	.78	.5	153	171	188	206	224		
19.6	.78	.78	.52	156	174	193	210	229	20.2	.8	.8	.52	161	180	198	217	235		
18.6	.82	.8	.54	164	183	202	221	239	19.2	.84	.82	.56	170	189	208	227	246		
17.6	.86	.82	.58	172	192	212	231	250	18.2	.88	.84	.58	178	198	218	238	257		
16.6	.9	.84	.6	180	200	221	241	261	17.2	.92	.86	.62	186	207	227	248	269		
15.6	.94	.86	.64	188	209	230	251	272	16.2	.96	.88	.64	195	216	237	259	279		
14.6	.98	.88	.66	196	218	240	262	283	15.2	1.00	.9	.68	203	225	247	269	291		
13.6	1.02	.9	.7	204	227	250	272	294	14.2	1.04	.92	.7	211	234	257	280	302		
12.6	1.06	.92	.72	212	236	259	282	305	13.2	1.08	.94	.72	219	243	267	290	313		
11.6	1.1	.94	.74	221	245	269	292	316	12.2	1.12	.96	.76	228	253	277	301	324		
10.6	1.14	.96	.78	229	254	279	303	326	11.2	1.16	.98	.78	236	262	287	311	335		
9.6	1.18	.98	.8	237	262	289	313	338	10.2	1.2	1.00	.82	245	271	297	322	347		

一、船ノ長又ハ幅カ本表ニ掲ケルモノノ間ニ在ルトキハ挿間法ニ依リ截面積及厚ヲ定ムヘシ
 二、強力甲板及船樓甲板諸材ノ首尾ニ於ケル寸法ハ第二甲板諸材ノ首尾ニ於ケル寸法ヨリ小ナルヘカラス

第十七號表 其ノ十二

三層甲板船

強力甲板及頂部諸材

寸法ハ吋、截面積ハ平方吋、幅及乾舷ハ呎トス

L	乾舷	厚			鋼甲板截面積					L	乾舷	厚			鋼甲板截面積				
		舷側厚板	頂部外板及梁上側板	甲板	船ノ幅							舷側厚板	頂部外板及梁上側板	甲板	船ノ幅				
					60	64	68	72	76						61	65	69	73	77
30.8	.6	.6	.26	80	92	104	115	127	31.4	.62	.62	.26	84	96	108	119	131		
29.8	.62	.62	.28	89	102	115	127	139	30.4	.64	.64	.28	92	106	119	130	143		
28.8	.64	.64	.3	98	111	125	137	151	29.4	.66	.66	.32	102	115	129	141	155		
27.8	.66	.66	.34	106	121	135	147	162	28.4	.68	.68	.34	110	125	139	152	167		
26.8	.68	.68	.36	115	130	145	158	173	27.4	.7	.7	.38	119	135	149	163	178		
25.8	.7	.7	.4	124	140	155	170	185	26.4	.72	.72	.4	128	145	160	175	190		
24.8	.72	.72	.42	133	149	165	181	196	25.4	.74	.74	.44	137	154	170	186	202		
23.8	.74	.74	.46	141	158	175	191	207	24.4	.76	.76	.46	146	163	180	197	214		
22.8	.76	.76	.48	150	167	185	202	219	23.4	.78	.78	.5	155	173	191	208	225		
21.8	.78	.78	.52	158	177	195	213	231	22.4	.8	.8	.52	164	182	201	219	237		
20.8	.8	.8	.54	167	186	205	224	242	21.4	.82	.82	.54	173	192	211	230	249		
19.8	.84	.82	.56	176	195	215	234	253	20.4	.86	.84	.58	182	201	222	241	261		
18.8	.88	.84	.6	184	205	225	245	265	19.4	.9	.86	.6	191	211	232	252	273		
17.8	.92	.86	.62	193	214	235	256	277	18.4	.94	.88	.64	199	221	242	263	284		
16.8	.96	.88	.66	202	223	245	266	288	17.4	.98	.9	.66	209	231	253	274	296		
15.8	1.00	.9	.68	210	233	255	277	300	16.4	1.02	.92	.7	217	240	263	285	308		
14.8	1.04	.92	.72	218	242	265	288	311	15.4	1.06	.94	.72	226	250	273	296	320		
13.8	1.08	.94	.74	227	251	275	299	322	14.4	1.1	.96	.76	235	259	284	307	331		
12.8	1.12	.96	.76	236	261	285	309	334	13.4	1.14	.98	.78	244	269	294	318	343		
11.8	1.16	.98	.8	244	271	295	320	345	12.4	1.18	1.00	.8	252	279	305	329	355		
10.8	1.2	1.00	.82	254	280	305	331	356	11.4	1.22	1.02	.84	262	288	315	340	367		

一、船ノ長又ハ幅カ本表ニ掲ケルモノノ間ニ在ルトキハ挿間法ニ依リ截面積及厚ヲ定ムヘシ
 二、強力甲板及船樓甲板諸材ノ首尾ニ於ケル寸法ハ第二甲板諸材ノ首尾ニ於ケル寸法ヨリ小ナルヘカラス

第十八號表 第二甲板及第三甲板 寸法ハ吋、截面積ハ平方吋トス

Table with columns for deck type (Second and Third), thickness, and cross-sectional area (2, 6, 10, 14, 18 inches). Rows list various dimensions from 100 to 700.

- 一、2 ナル數字ノ下ノ行ニ掲ケル截面積ハ 1L+2 = 等シキ幅ヲ有スル船ニ、6 ナル數字ノ下ノ行ニ掲ケル截面積ハ 1L+6 = 等シキ幅ヲ有スル船ニ適用スルモノトス
二、船ノ長又ハ幅カ本表ニ掲ケルモノノ間ニ在ルトキハ挿入法ニ依リ鋼甲板ノ截面積ヲ定ムヘシ
三、強力甲板及船樓甲板ノ首尾ニ於ケル寸法ハ第二甲板ノ首尾ニ於ケル寸法ヨリ小ナルヘカラス

第十九號表

木甲板ヲ張ラサル場合*ニ於ケル鋼甲板ノ最小ノ厚

寸法及梁ノ心距ハ吋トス

Table with columns for beam spacing, deck type, and cross-sectional area. Rows list various beam spacings from 21 to 54.

- * 鋼甲板ニシテ其ノ上ニ木甲板ヲ張リタルモノト雖モ木甲板ノ厚相當ナラサルカ、木甲板ト鋼甲板トノ接合適當ナラサルカ又ハ木甲板ト鋼甲板トノ梁毎及梁ノ間ニ於テ完全ニ固著セサル場合ニ於テハ該鋼甲板ハ之ヲ木甲板ヲ張ラサル鋼甲板ト看做ス
一、横梁ノ上ニ取附ケル木甲板ヲ張ラサル強力甲板ノ厚ハ中央部船ノ長ノ1/2間ニ於テハ第二號ニ掲ケル場合ヲ除クノ外(1)ニ掲ケル厚ヨリ小ナルコトヲ得ス
二、(1)ノ厚ヲ用ケタル場合ノ強力甲板ノ截面積カ第十五號表乃至第十七號表ニ規定スル甲板截面積ヨリモ著シク大ナル場合ニ於テハ鋼甲板ノ防蝕性ヲ害セサル範圍ニ於テ適當ニ鋼甲板ノ厚ヲ減スルコトヲ得ルシ(2)ニ掲ケル厚ヨリ小ナルコトヲ得ス
三、甲板ヲ横梁ノ上ニ取附ケル場合ニ於テ第十六號表乃至第十七號表ニ掲ケル強力甲板ノ截面積ヲ定ムル條件ト爲シタル下層甲板ノ中央部船ノ長ノ1/2間ニ於ケル厚及中央部ニ於ケル強力甲板ヲ構成セサル乾舷甲板ノ露露部分ノ厚及甲板ヲ縱梁ノ上ニ取附ケル場合ニ於テ木甲板ヲ張ラサル強力甲板ノ露露部分ニ於ケル厚ハ(2)ニ掲ケル厚ヨリ小ナルコトヲ得ス
四、中央部ニ於ケル強力甲板ヲ構成セサル船樓甲板ノ露露部分ノ厚ハ(3)及(4)ニ掲ケル厚ヨリ小ナルコトヲ得ス
五、前號ニ掲ケル船樓甲板ニシテ完全ニ蔽圍シタル場所内ニ在ル部分ノ厚ハ(3)及(4)ニ掲ケル厚ヨリ0.06吋ヲ減シタルモノト爲スコトヲ得ス
六、規定外ノ鋼甲板即チ強力甲板ノ截面積ヲ定ムル條件ト爲シタル下層甲板以外ノ下層甲板ニシテ露露セサルモノノ厚及甲板ヲ縱梁ノ上ニ取附ケル場合ニ於テ第十六號表乃至第十七號表ニ掲ケル強力甲板ノ截面積ヲ定ムル條件ト爲シタル下層甲板ノ中央部船ノ長ノ1/2間ニ於ケル厚ハ(5)ニ掲ケル厚ヨリ大ナルコトヲ要セス但シ石炭庫内及深水艙頂部ニ於テハ(2)ニ掲ケル厚以上ト爲シ又甲板間ノ高8呎6吋ヲ超ルル場合ニ於テハ(5)ニ掲ケルモノヨリモ厚ヲ増スヘシ
七、強力甲板上ニ長大ナル甲板室ヲ設ケル場合ニ於テ該室ノ頂部ニ用ウヘキ木甲板ヲ張ラサル有効鋼甲板ノ厚ハ(6)ニ掲ケル厚ヨリ小ナルコトヲ得ス

第二十號表

舷側厚板、梁上側板其ノ他ノ幅

寸法ハ吋トス

L	梁上側板		舷側厚板及外板	L	梁上側板		舷側厚板及外板
	中央部	首尾			中央部	首尾	
100	25	10	39	270	42	27	44
110	26	11	39	280	43	28	44
120	27	12	39	290	44	29	44
130	28	13	40	300	45	30	45
140	29	14	40	335	46	31	46
150	30	15	40	370	47	32	47
160	31	16	40	400	48	33	48
170	32	17	41	435	49	34	49
180	33	18	41	470	50	35	50
190	34	19	41	500	51	36	51
200	35	20	42	535	52	37	52
210	36	21	42	570	53	38	53
220	37	22	42	600	54	39	54
230	38	23	43	635	55	40	55
240	39	24	43	670	56	41	56
250	40	25	43	700	57	42	57
260	41	26	43				

舷縁山形材

寸法ハ吋トス

強力甲板ノ梁上側板ノ厚	邊ノ幅		幅
	一列釘固著ナルトキ	二列釘固著ナルトキ	
1.11	3	2 1/2 x 2 1/2	
3	34	3 x 3	
36	48	3 1/2 x 3 1/2	5 x 5
5	68	4 x 4	6 x 6
7	88	4 1/2 x 4 1/2	7 x 7
9	112	4 3/4 x 4 3/4	8 x 8

- 一、舷縁山形材ノ厚ハ強力甲板ノ梁上側板ノ厚ヨリ小ナルヘカラス (第十五號表乃至第十七號表參照)
- 二、肋骨ノ内側ニ於テ梁上側板ニ付スル縦通山形材ノ厚ハ梁上側板ノ厚ニ等シクシ長 250 呎未滿ノ船ニ在リテハ各邊 2 1/2 吋、長 250 呎以上 475 呎未滿ノ船ニ在リテハ各邊 3 吋、長 475 呎以上ノ船ニ在リテハ各邊 3 1/2 吋以上ナルコトヲ要ス
- 三、梁上側板ニ外板ヲ固著スル短山形材ニ付テハ第十九章第九條ノ規定ニ依ルヘシ

第二十一號表

起錨機

起錨機ノ主要部分ノ寸法ハ次ノ算式ニ依リ計算シ主柱及「ジツプ」ノ兩端ハ夫々堅牢ニ取附

クヘシ

$$D_1 = \sqrt[3]{W \times R \times 1.2}$$

$$D_2 = \frac{\sqrt[3]{W \times \sqrt{R}}}{3}$$

$$D_3 = \frac{\sqrt{W}}{4}$$

W ハ錨及錐ノ重量ノ和
「ハンドレツド
ウ=イト」ニテ

R 起錨機ノ半徑 呎ニテ

D₁ ハ甲板ノ部分ニ於ケル主柱ノ徑 吋ニテ

D₂ ハ長ノ中央ニ於ケル「ジツプ」ノ徑 吋ニテ

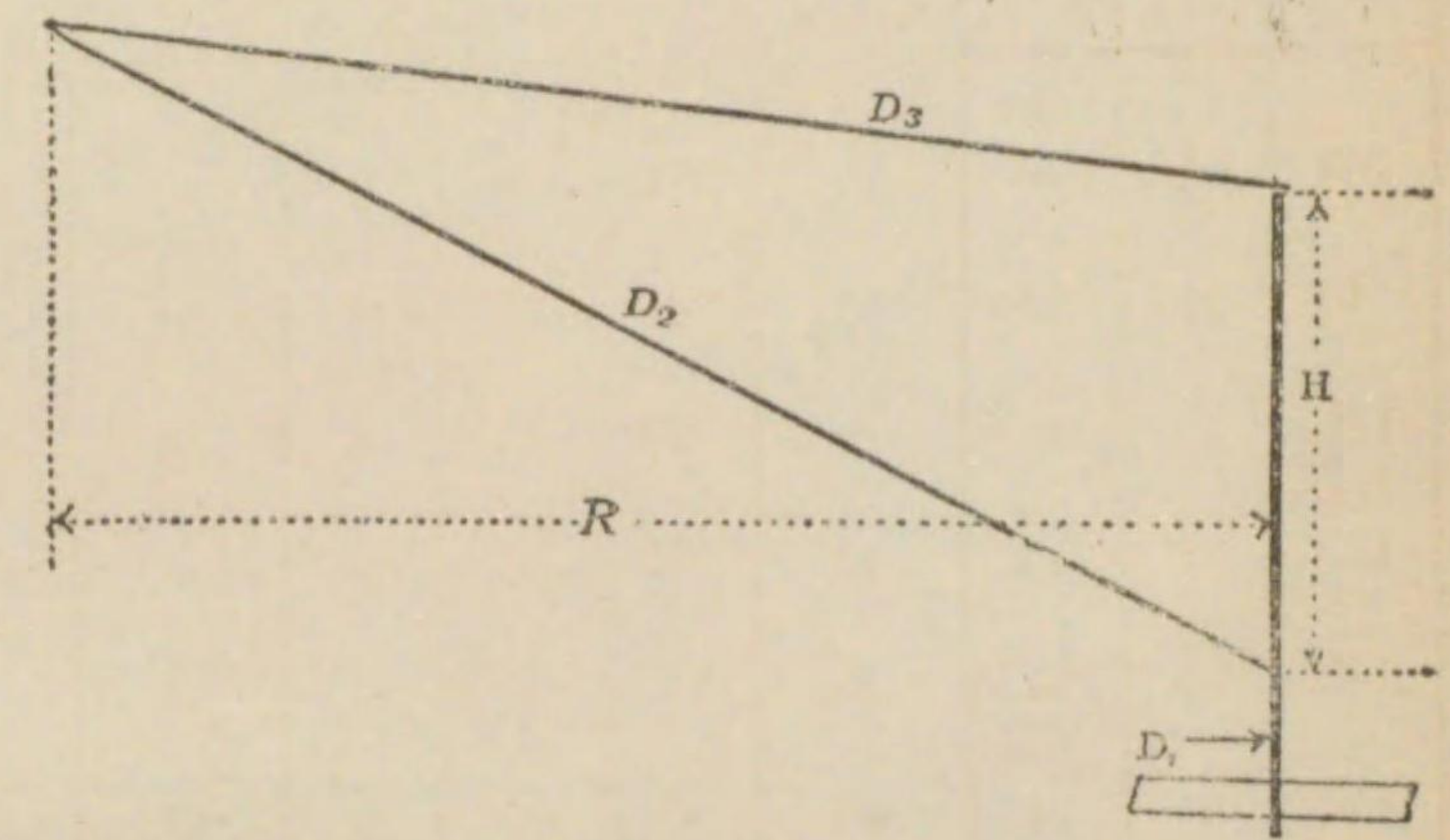
D₃ ハ「タイ」棒ノ徑 吋ニテ

H ハ「ジツプ」ヨリ「タイ」棒迄ノ高 呎ニテ

備考 本表ハ「ジツプ」及「タイ」棒ノ長カ夫々 3H 及 2 1/2 H 以內起錨機ノ半徑カ 15 呎ヲ

超ユサル場合ニ適用スルモノトス

「タイ」棒ヲ二本ト爲ストキハ各棒ノ徑ハ上記ノ算式ニ依リテ定メタル徑ノ 3/4 以上ナルコトヲ要ス



Faint, illegible text and a large grid pattern, likely bleed-through from the reverse side of the page.

昭和八年六月十六日印刷

昭和八年六月二十日發行

發行者 篠原新太郎

東京市麹町區丸ノ内一丁目六番地
東京海上ビルディング内

印刷者 島連太郎

東京市神田區美土代町二丁目一番地

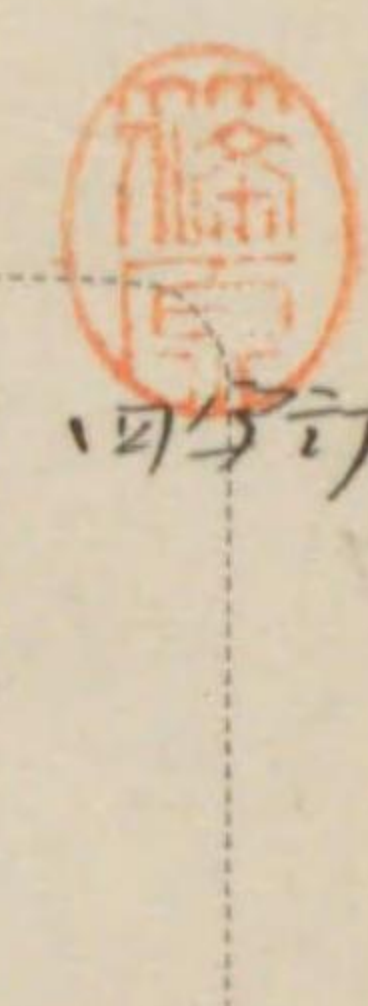
印刷所 三秀舎

東京市神田區美土代町二丁目一番地

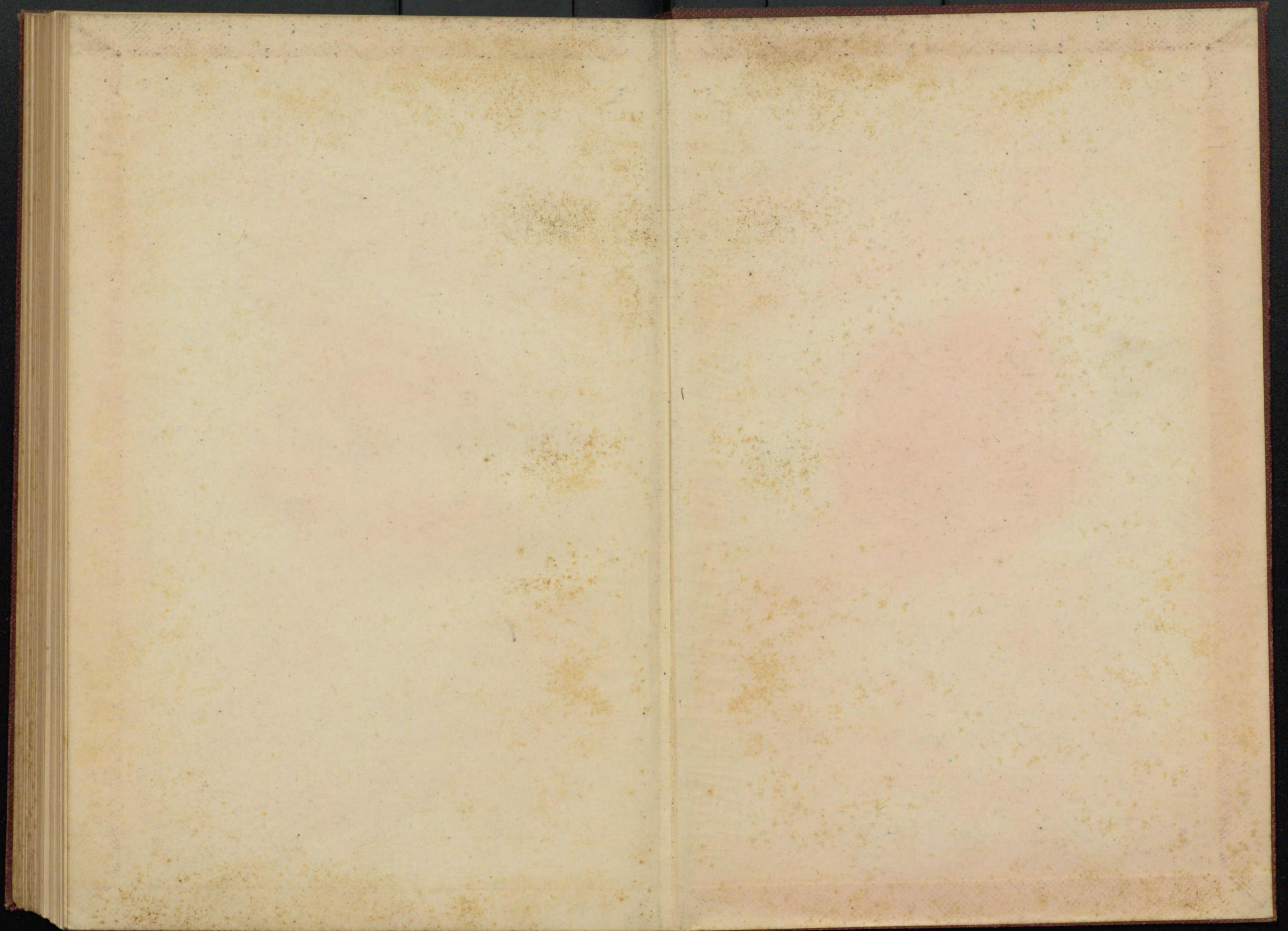
發行所 帝國海軍協會

東京市麹町區丸ノ内一丁目六番地
東京海上ビルディング内

定價金五圓



1911年
中華民國
各省
...



509-10□



1200501482371

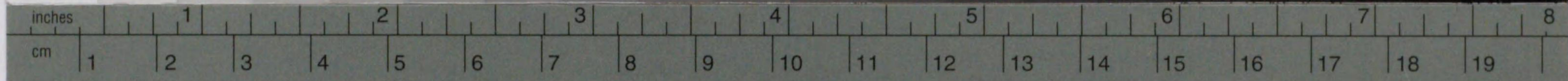


Kodak Gray Scale



© Kodak, 2007 TM: Kodak

A 1 2 3 4 5 6 **M** 8 9 10 11 12 13 14 15 **B** 17 18 19



Kodak Color Control Patches

© Kodak, 2007 TM: Kodak

Blue Cyan Green Yellow Red Magenta White 3/Color Black

