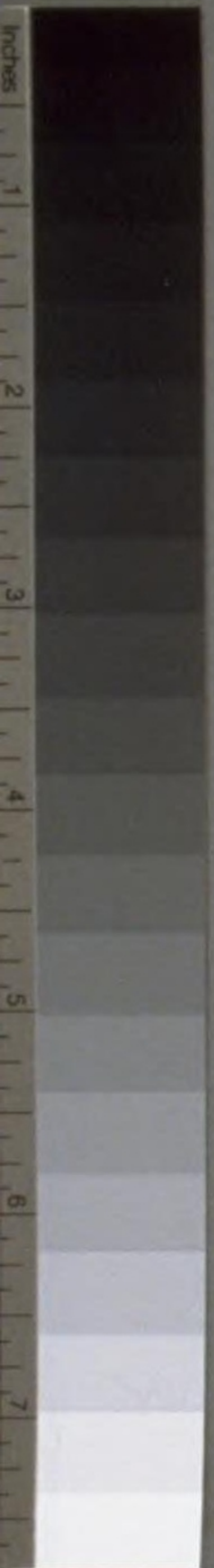




山水奇觀拾遺 4帖 WA32-11



WA32
11



04-01

國立國會圖書館

山水奇觀拾遺 4帖 WA32-11



WA32
11



44 1.22

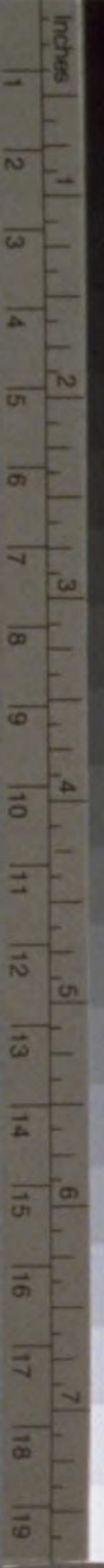
781683



西山隱居

04-02

国立国会図書館



丹後塩江



海苔柔且
嫩采、美堪
如不者翠
鈕亭安字向
水鈿





但馬石山

蜂窠懸欲墜冰往下
且長山更研物出人亦
石田土壩

豐國川



04-104

但馬幾野

銀山



香然難
天靜
村落隔
溪寒
頃住銀
山裏
只成画
餅看



04-05



04-06

筑前相奇



糶武路珠
城廟祠仍
海江松殿
傳十且猶
似凱歌時



十里松



鹿島

八幡神社

竹汎前秋山取



落日秋山
 馭行人促
 暮程古
 墟頭上
 先道是
 立花城



04-08

竹坑前都府樓

都府看樓
有觀音聽
寺鐘滿石
多少恨若
在一聯中



寺木榎

關川堂

月見山

豐前志矢瀑布

斷巖通略
約啞客偶
來看瀑布
風吹敲鋸
然碎玉空



04-10

豐後有智山



嘗傳長卷冠
鳳華為卷魚
餘得布金地
鍾聲蕭寺秋



長卷



04-11

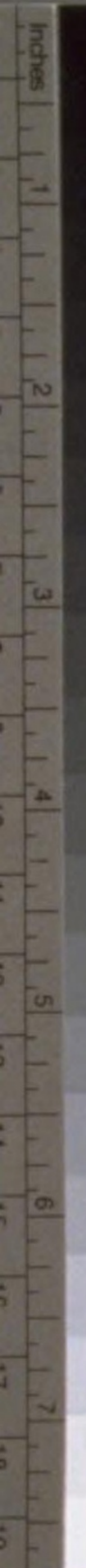
国立国会図書館



山水奇觀拾遺 4帖 WA32-11



長江十里餘中
有龍門險巖
族石堪登一
生古歎
頭



04-112

国立国会図書館



豊後畑浦



階浦皆深所
 漁徒之羨慕
 提籃魚在手
 坐看種化身
 所鱗



議聚人
 成市警
 華在水
 鄉社頭
 唱聲起
 角抵石
 開場

高野山
 由原社

04-14

国立国会図書館

曲豆後玩黃山



竹葉窰
當烟室
硫黃正
結花
待得
再燒
後始能
辨石破

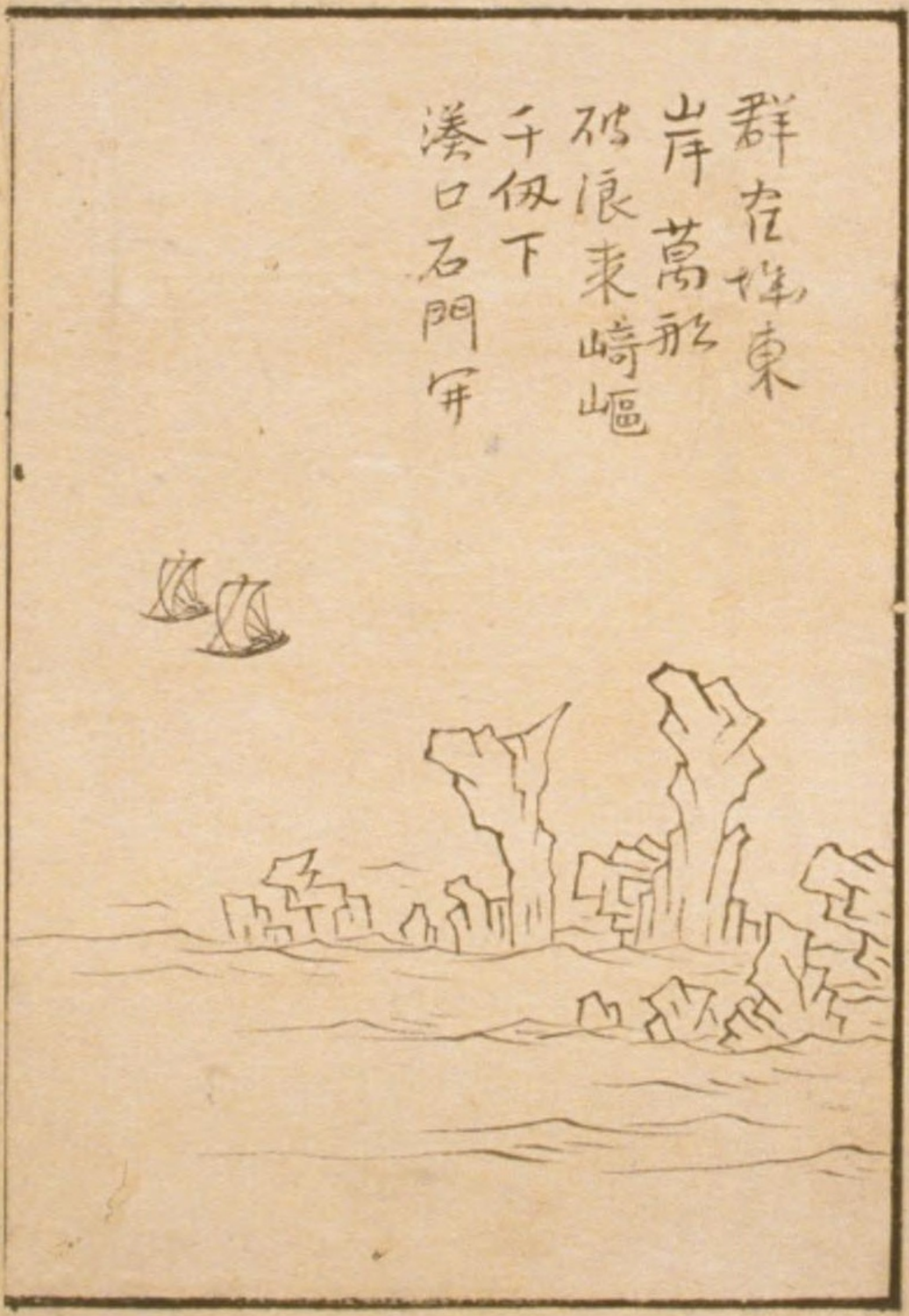
印

五十嵐
山





豊後佐伯川口



群在津東
岸萬形
破浪東崎岨
千仞下
湊口石門岸

豐後玖珠龍門山

慘澹法殊第
高峯
皎吐月夕來
回首看
山下歸雲沒



屏雲洞

瀨五法

吐月峯



04-17



肥前道橋
 家樂
 漁家樂
 幾時日
 山濤三
 四日
 妻孥了
 啼鐵

肥前原城墟



懷
 須
 成
 山
 之
 莫
 相



肥前合津



殘闌行客
 少把支款
 倦眠香飯
 家雞難
 聲午正圓



肥前名古屋



04-21

肥後八代



相良旅館



漫頭初
秋是郭
裡暮山
善橋抽
秋到熟
人家備
洞庭

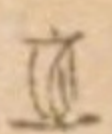
肥後高橋

晴猶文存
夜多霧色
沈山且復
僧意坐見
送疑帆還

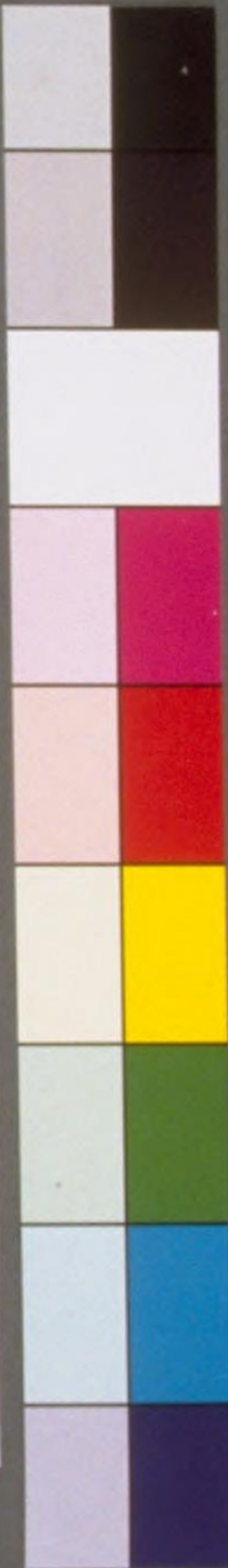


温泉山

原嶋



04-23



肥後米良山



避丸深山
住朱陳
子又孫
榮麻白
乃政
那志
石中
原

04-24

日向美々津湊



逆風
舟送
石止
楫

美津
湾
月
欲
海
波
湊
如
山

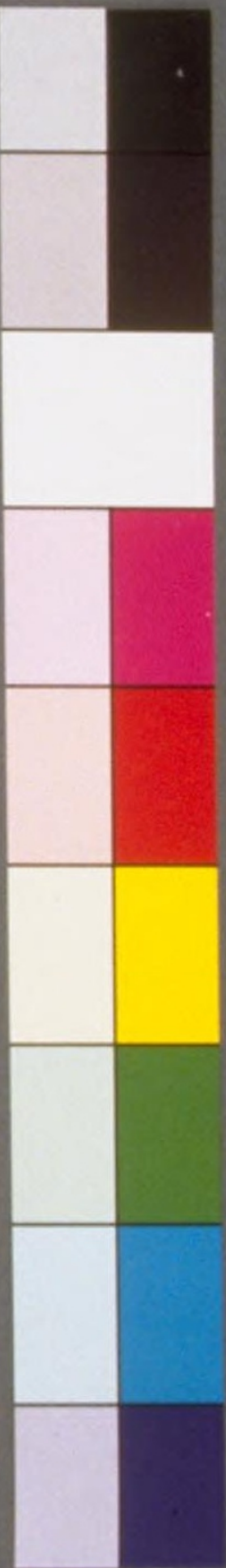


左右明神

弁天宮

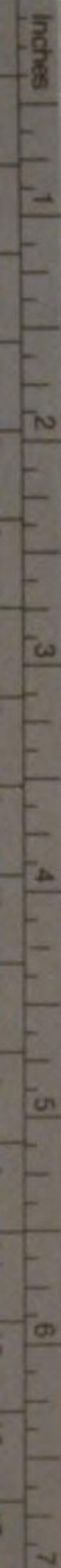
権現所

04-25



日向白佩瀑布

山隱維
夕陽紅霞下雙條
飲家張清信子細
聽和得珮聲齊



日向長濱



延岡
湊口

隱相城巖
見字務托初
日生兩三
既相望若
自画中行
夕陽收



日向高千穂峯

大山嶽神龜跡岩岨
不可學千年遺跡
在何處容人間



東霧島社



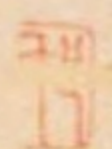
〇

雲房

火陀
西山峯蹟



日向高千穂峯



霧昏霧島社
迤客吟末三蘇
絕頂夷身險
君能拙力多



嶽見國韓



社島霧西

04-29

薩摩川舟川



佐保
河水靜
航客若
畫柳
豐

石仲子

他人少
趣行
又
不勞



高城町

水田

04-30

国立国会図書館



山水奇觀拾遺 4帖 WA32-11

薩摩阿久根



潮退石手
出轉面分
飛斜風烟
吳張急編
菽便承家



04-31

国立国会図書館

日本旭江先生真景縮圖
勝地山水奇觀

全部上冊

前編

山陰山陽
南海西海

四冊出來

續編

五畿東海
東山北陸

四冊出來

拾遺

五畿七道
合輯

四冊出來

附錄

東西奇景二冊出來

鳴亭藏版



文化十癸酉歲八月

松村九兵衛

合

澁川清右衛門

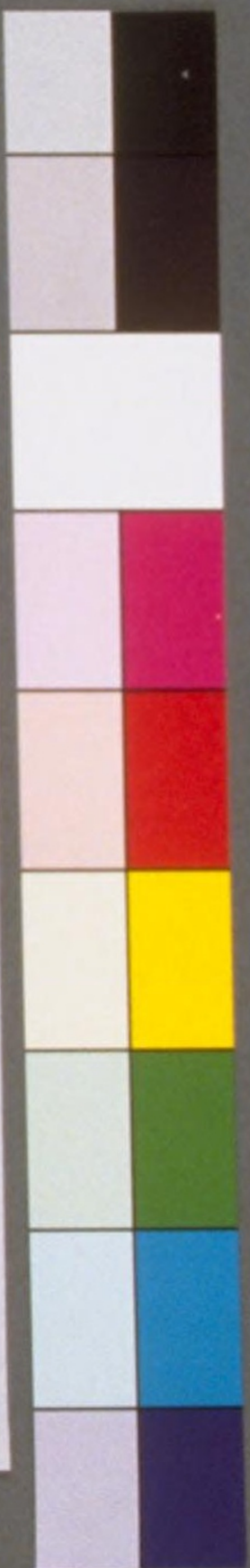
浪華書林

澁川與左衛門

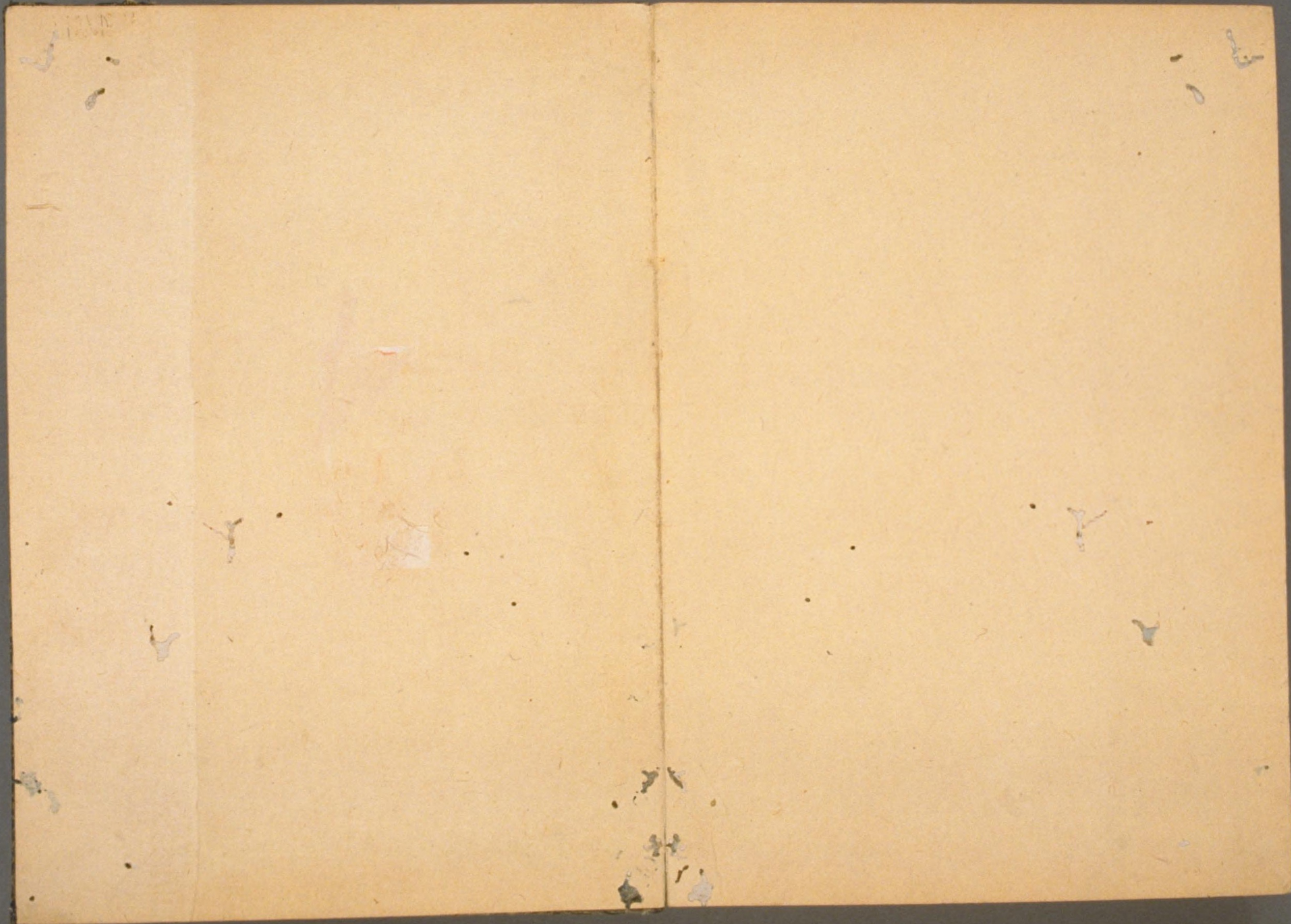
柳原喜兵衛

梓

森本太助



山水奇觀拾遺 4帖 WA32-11



04-33

國立國會圖書館



山水奇觀拾遺 4帖 WA32-11



04-34

国立国会図書館

