

022253-000-8

特58-195

万国地誌略字引

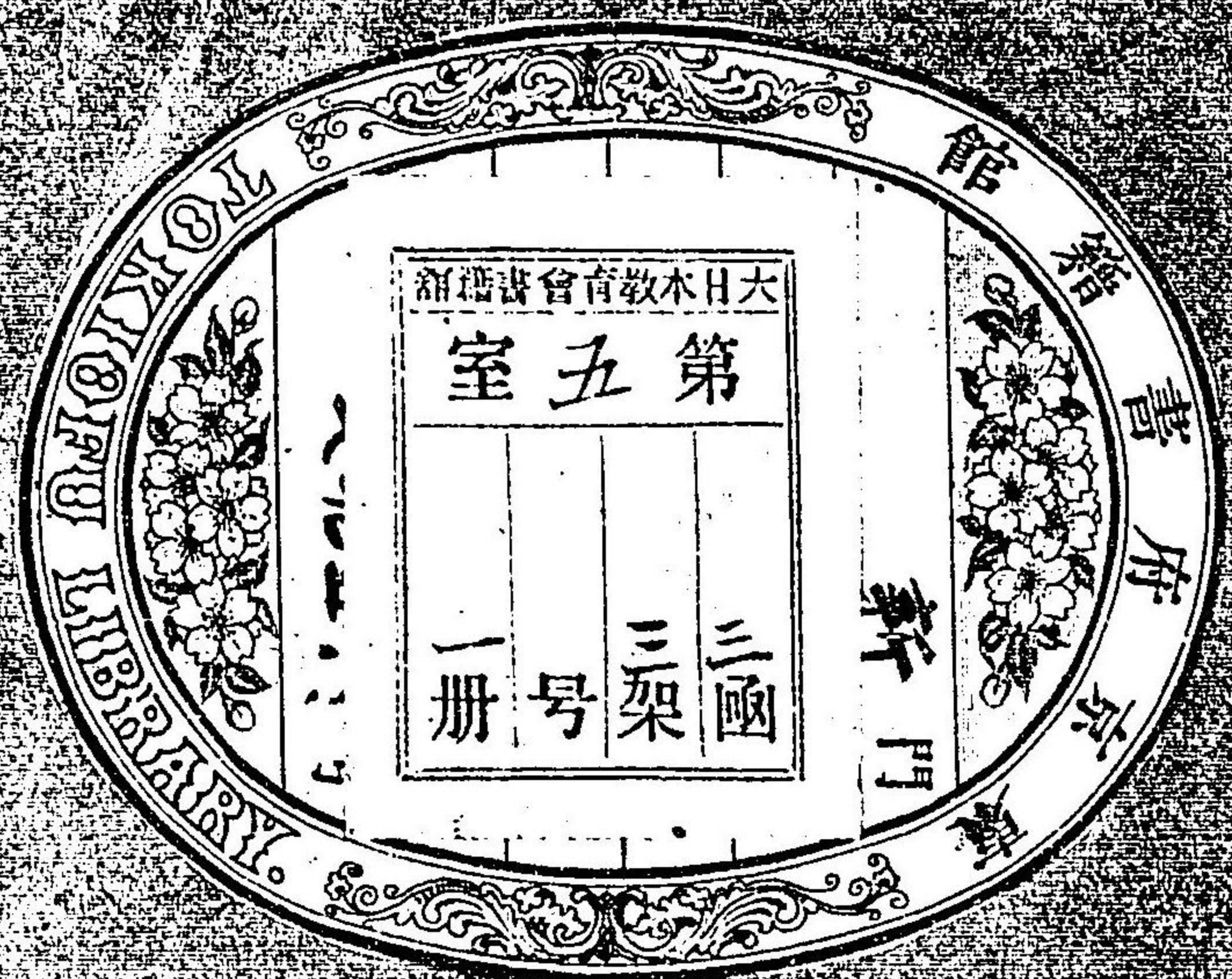
衣笠 宗元/編

M10

ADA-0731



特58
195



衣笠宗元編
勝屋義躬校
萬國地誌略字引

萬國地志略字

子川叢光

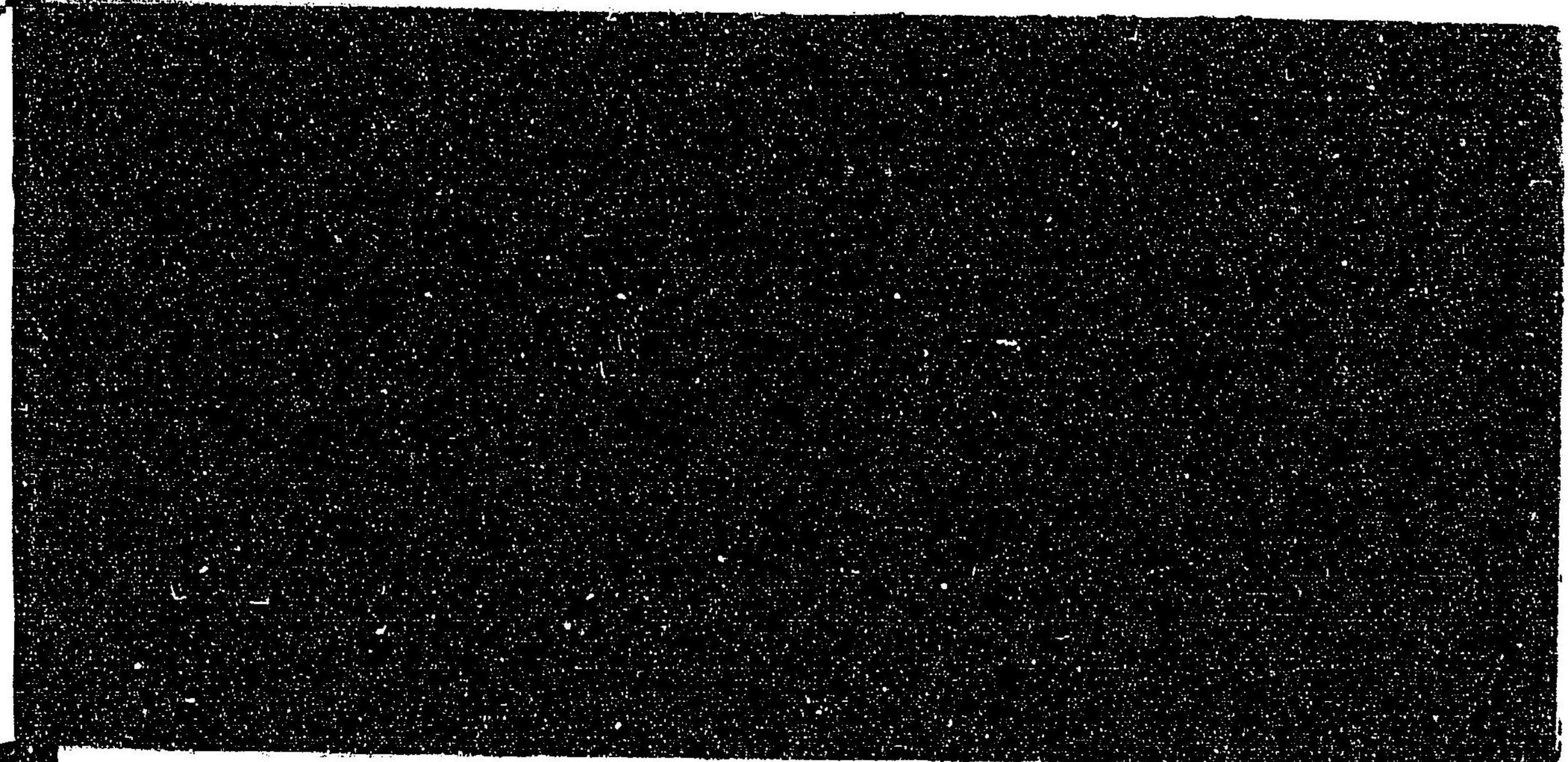
題詞

萬國地志略

特58 195

而翅

58 195



叢

海軍生

題



凡例

一 此書ハ師範學校

ニテ教授スル所ノ

萬國地誌畧ヲ解

スルモノナレハ其本書

ニ載スル処ノ國土山

川及其他物産等ノ

名稱ヲ專ラトシ且ツ

熟語ヲ加ヘ傍ラニ

音訓ヲ附シ以テ小

學幼童ノ便覽ニ

供スルノミ

洋 東西半球ノ 臨 フカ 大平 イ

洋 東半球ノ東部上西 並 ソレ 印 イ

度洋 東半球ノ 面 ムカフ 鳥

拉嶺 宇良留山トモカク 裏 カスビヤ

海 名ニテ即大 黒海 ウミノナ

等 ヨツテ 由 ヨル 歐羅巴 エウロツパ 球 ノ

北部ニシテ、亞細亞ノ西ニアリ、此國ノ入ム

スカタハ、即チ白色ニテ、ウス赤シ、アママルク

ナタカシ、ホボネ、タカニス、タヒル、ホソシ、カ

ミ、ナイ、ハ、ハ、ミドリ、カ、ス、フ、ソ、英吉利、佛

蘭 等 界 カニ 蘇葉士 スエス 國 ノ

未洲 ト 地頸 地、上、モ、云、フ、海、ノ、西、面

モ、云、フ 亞非利加 東半球ノ西部ニシ

云、フ 亞非利加 東半球ノ西部ニシ

又、此國ノ人ハ、スガタハ、即チ、ク、ロ、ア、タ、ム、セ、タ

左、右、ヨリ、ヒラタキ、ホ、ボ、ネ、タ、カ、シ、ハ、ナ、ロ、ク、キ、ハ

廣 オホ 人口 カズ 大小 オホ

邦國 クニ 域内 チ 列 レ

者 モノ 左 サ 如 コト 日本部

日本地誌略 日本國中ノ山川海嶽

或ハ地、形、郡、名、等、ヲ、詳 詳 ク、カク 録 シルサシ

支那部 亞細亞洲ノ内ニテ 東部

支那 亞細亞洲ノ内ニテ 東部

大國 大ナル 人 イマ

清國 レナヲ 稱 トナ 其地

分 ワケ 三大部 ミツノ、大ナ

支那本部 シナヲ、三ツニシテ、第一ヲ

郡 マツ 舊來 ムカシノ 漢土 カンド

支那 シナ 鞏固 コウコ 第ニテ支那 シナ

高麗 コレア 鮮 セン 滿州 マンシウ

蒙古 モウコ 伊犁 イリ

屬國 ソクコク 地方 チカ 總 ソウ

名 ナ 西藏 シチヤウ

所管地 ソクワンチ 達 タク

長城 チヤウキヤウ 境 キヤウ 限 ゲン

緬甸 ミンヂウ 安南 アンナン

東 トウ 至 シ 地勢 チセ

中央 チュウヤウ 沃野 ボクヤ 多 タ

山嶺 サンリヤウ 並列 ヘイレツ

黃河 ワウガ 揚子江 ヤウジキヤウ

大河 ダイガ 其間 ソノマツリ 發 ハツ

流 リウ 入 イ 遼東 リヤウトウ

海邊 カイヘン 起 キ 山 サン

陸 リク 踰 ユ 谷 コク

跨 カス 嘉峪關 カヨクカン

止 トシ 長 チヤウ 高 カウ

丈 チヤウ 尺 シツ 厚 アウ 距 キョ

餘年 ヨネン 前 ゼン 泰 タイ

始皇帝 シウワウテイ 匈奴 クワフ

匈奴 クワフ

匈奴 クワフ

匈奴 クワフ

スズサシ 防 築 タラシ多

城壁 タシ 方今 テタ 尚 ハヤ

リ セカイ 世界 地球 著名 カキ

奇観 オモウ 廣大 ヒロク

溝渠 ホリト 天津江 カウ 河道 カダ

穿 ツキ 浙江省 ツエキン

杭州府 カウ 大凡 オホヨソ 運 ウシ

漕 ソウ 便 ベシ 利 リ 甚 シ

大 オホ 國内 クニノ 十 ジウ 省 シウ

別 ベツ

京 ケイ 城 シヤウ 北京 ホクキン 直 チキ

隸 リ 省 シウ 順天府 ジュンテン

在 シ 住 ジュ 民 ミン 英 エイ

京 ケイ 倫 リン 敦 トン 次 ジ

有名 イウメイ 大都會 ダイトウ

南京 ナンキン 舊都 キウト 江 ケイ

蕪 ウ 省 シウ 餘 ヨ 市街 シケイ

繁 ハン 榮 エイ 其 ソノ 他 タ

天津 テンシン 上海 シヤウハイ 寧 エイ

波 ハ 厦門 カモ 廣東 クワントウ

香 ハク 港 コン 比 ヒ 皆 ケイ 港 コン

陸 リク 地 チ 入 ニ 船 セン 泊 バク 又 マタ

陸 リク 地 チ 入 ニ 船 セン 泊 バク 又 マタ

陸 リク 地 チ 入 ニ 船 セン 泊 バク 又 マタ

陸 リク 地 チ 入 ニ 船 セン 泊 バク 又 マタ

陸 リク 地 チ 入 ニ 船 セン 泊 バク 又 マタ

ヲ云フ即チ物
産トモカク
米
茶

綿
紙
烟草
絹絲

綢緞
陶器
藥種

各種
礦物類

カネ天物ス
ラハ名多ク

高麗部
但シ支那ノ内也

高麗
海中

突出
半島
皆海臨

三面
皆海臨

長白山
南部

粟
土地
肥沃

寒氣
嚴烈

瘠地
八道
中部

都城
京畿道

人家
結構
大

著名
人參

木材
錫
鐵

麻
布
等

滿州部
但シ支那ノ内也

滿州
興安嶺

山脈
西比利亞

大河
黑龍江
阿尼

格勞府
韃靼灣

首府
奉天府

城郭 シロノ 堅固 カタク 繁

華 トキ 此府 ヤコ 吉林府

都會 ミヤ 方 アタル 清

國 キホン 基本 モト 現人 イマ

過半 クワハン 魯西亞 ロシヤ 魯

屬 ツキ 唯 ヒトス 一部 イチブ

土產 トサン 毛 ケ 皮 カ

類 ルイ 鹿 シカ 狐 キツネ 豹 ヒョウ 大鵬

狸 リ 獺 カク 熊 クマ 羅 ラ 大鵬

禽獸 キンジュ モノ

蒙古部 ボウゴ ノ内也

蒙古 ボウゴ 平原 ヘイゲン 新

疆 キョウ 阿爾泰山 アルタイ

西比利亞 シベリヤ 戈壁 ゴビ

瀚海 ハンカイ 大沙漠 ダイシャバク

且 ツキ 內蒙古 ナイモンゴル 外蒙古

近 チカ 綃布 セウフ 銅鐵

製造 セイゾウ 品 ヒン

佛像 ブツゾウ 佛具 ブツク

輸出 シュツツ 貿易 ボウエキ

頗 ヒョ 盛 セウ 背時

賣買城 バイバイシヤウ 魚 イサ 西

亞人 ヤジン 交易場 カウエキバ

鹽 シホ 鑛屬 クワンゾク 玉類 キョウライ

藥種ヤクシユ 虎豹トウハク トリス、ニクリ

駱駝ラクダ 頭ハ羊ニ似テ角ナク、口ハウ、脊キニ似テ、身ハ大ケル、ソ六七尺計リ

獸畜ジュウチク ケモノ、ナクルイ

伊犁部イリス 伊犁、内地

伊犁イリス 一名ハシキヤン、西隣ニ

末都爾格斯坦トナスエ 都爾格斯坦

崑崙山クワンロン 崑崙山、隔ハ

天山テンサン 天山、且延ブルノ南

北路ホクロ 北路、新疆

回疆クワイケウ 回疆、葉爾羌府

中央チュウウ 中央、大府

寺院ジイン 寺院、甚多

盛セイ 盛、商旅 隊伍タウイ
結ケツ 結、往來 往來ワカラ
管下クワンカ 管下、支那ノヲマク 皮革ヒカク 皮革、ケモノ

西藏部シヤンチヤン 但シ支那ノ内ナリ

西藏シヤンチヤン 高原 高原カウゲン 高原、ハラ

山嶽サンガク 山嶽、連亘 連亘レンケン 連亘、ワタリ 爲ナス

喜馬拉山キマラ 喜馬拉山、國內 國內コクナ

區別クワツ 區別、ソトワケル 前藏ゼンソウ

後藏コウサウ 後藏、佛教 佛教ブツク

盛行セイコウ 盛行、僧徒 僧徒ソウダ

首府シユフ 首府、鎮臺 鎮臺チンタイ

佛閣堂ブツカウ 佛閣堂、塔 塔トウ

木ニテタカクツミテタルモノニテ、
三ノ塔ト云ヒ又ハ五ノ塔ト云フモアリ、
ネ 銀 珠玉 塔ノ 鑲金 金

ホトケラキキ、
光輝 光輝 光輝 光輝 光輝

然 ナルヤカ 人目 取射

シキルコト 諸寶石 ノイロノ人タカラ

出 出 出 出 出

亞比利亞部

亞比利亞 亞細亞 總名

全土 所管

綿延 阿爾泰山 山名

海岸 堪察加 古

利里 諸島 倭

白令海峽

亞米利加洲

相對 域内 全

州 遙 僅 過

氣候 常 寒

源 發 疴比河

葉尼塞河 勒那

二天湖 貝

加爾湖 巴爾加湖

其他 小湖

東西兩部

小河

大別タイベツ 多波斯トボリス

科カ 荷莫斯科オホムスコ 科カ

多木斯科トムスコ 諸府シヨフ 諸府オホク

義爾古斯科イエルグスコ 亞古ヤグ

斯科シコ 荷哥斯科オホゴスコ

小都府セツトフ 尚トホ 許コ

多タ 土人ドジン 四時シジ 著チヤク 著キル

毛皮モウヒ 著チヤク 著キル

澳獵オウリョウ 業ゲク 或ア 或マダハ

水草スイソウ 逐アツ 轉徙テンシ

内地ナイチ 冰雪コホリ 乘イリテ

疑結ギキツ 乘イリテ

往來ワウライ 馴鹿ジュンロク

用モウ 牽ヒカ 肉ニク 食シ

皮カ 衣キ 僻遠ヘキエン

地方チホウ 至シ 冬トウ 月ゲツ

土中ドチュウ 穴アナ 掘ホツ

其中シヨウ 棲息セイシツ 各カク

種シュ 鑛物クワンブツ 獸皮ジュウヒ

諸邦シヨウホウ 輸出シュツツツ

甚夥シンコ 即ス 狐キツネ 狸リス

熊クマ 羆ヒクマ 狼ウカミ 馴鹿ジュンロク 海カイ

狗ク 諸獸シヨジュウ 銅ドウ

鐵テツ 錫シツ 鉛エン 水銀スイギン 金キン

剛石 コウセキ 諸寶石 シヨホウセキ イロクノ

土耳其斯坦部

土耳其斯坦 トルコスタン 西北利亞ノ西 大

布加利亞 ブルガリア 號 イウ 獨

立韃靼 リダタン 稱 フル 印度

固斯山 コクサン 依 ツキソ 亞富

汗 カン 畏 サイ 接 セツ 天 サカヒ

山 サン 西端 セイタン 葱嶺 ソウリョウ

一枝 イチ 從 ソビエ 尊 タククツキ 鹹

湖 ミヅウ 頗 ドヨホ 阿母河 アモカハ

西接河 セイカハ 全國 ゼンコク 大

抵 チ 瘠地 セキチ 氣候 キョウク

寒冷 カンレイ 沙漠 サハ 雨露 ウロ

少 スウ 數箇 スウカ 部落 ブツラク

別 ワカチ 帳幕 テウバク 栖 セイ

息 ソク 各 オノオノ 酋長 シュウチヤウ

統一 トウイツ 布加利 ブカリ 利 リ

浩罕 コカン 根多 コンダ 機窪 キワ

貿易 バウエキ 繁盛 ハンセイ

撒馬兒罕 サマルカント 府 フ 昔時 セキジ

都會 トウカイ 商賈 シヤウカ 隊 タイ

結 ムス 磐石 ハンシキ 石 セキ

炭 タン 礪砂 リサ 鑛類 コンルイ

絹布 キヌ 羊馬 シヤウマ 驢馬 ロウマ

ウサキ **獨峯駝** マタルケモノ

後印度部

印度 インド 亞細亞南部ニテ前後印度ト
ニツニ分テ即テ前印度ハ天竺國ナ
リ後印度ハ支 トシ

南部 ミナミ **前後** ゼンゴ

リ後印度ハ支 **兩大部** フクシス大ナル

所謂 イハユル **天竺國** テンジクニク

總稱 ソウケイ **老撾** ラウカ **馬來** メラ

上ニ **半鳩** ハンキウ 陸地ヨリ海中へ突

安南部

安南 アナム 亞細亞南部ニテ **交趾** コウチ

國名 **東京** トウキョウ **柬埔寨** カンボウ

連山 レンサン **横豆** コウマメ **膏** カウ

腴 ブ クモラツキ天ヨ **草亦** ソウヤク **繁** ハン

茂 モ **穀果** コククワ **豐** ホウ

熟 ジュ **柬埔寨河** カンボウカハ カハ名

經 キョウ **南流** ナンリウ **注** シュ

東邊 トウペン **海濱** カイヒン

國王 クオウ **宮殿** キウテン **美麗** メイレイ

城門 シヤウモン **佛像** ブツゾウ

置 チ **飾** カサル **支流** シウリウ

一府 イツフ **治** チ **柴棍** サイクワン

佛朗西 フランクス **所屬** ショヨク

海港 カイカウ **樹脂** ジュ **木** モク

穀物 コクモノ **果實** クワジツ

クダモノノ 木類 クダモノノ 肉桂 ニクノ 名

砂糖 鐵

暹羅部

暹羅 シヤム 亞細亞洲ノ南部 ミナソウ 隣 トナ

重嶺 チヨウレイ 一ツツモカサ ナリ 遮 セ ナルヲヘダツ

豐饒 ホウウ カタ 湄南 メイナン 支那 シナ

雲南省 ウンナン 内ノミヤ シナ 邦哥 パンゴ ナ

河口 カカウ 河廣 カハ 深 フカク 洋船 ヨウセン 碇 イコクノ

泊 ハク カリネ カハ 河濱 カハ 居民 キヨミン

家屋 カヤク 梓上 ソウジウ 水 スイ

作 ツクリ 居宿 キヨシュク

好 コト 棋椰子 キナ 齒 ハ 口臭 クハ 米穀 ベイコク 砂糖 サトウ 銀 ギン

犀角 サイカク 象牙 ゾウガ 香木 カウボク 良材 リヤウサイ 藤席 フジマシロ 虎 トラ 豹 ヒョウ

象 ゾウ 猿 サル 馬來半島 マレー 半島 ハンコウ 部

斜 ナ 部落 ブツ 土人 ツチタチ 分領 ブンリョウ 馬刺 マサシ 加目 カメ

所轄 シヨク 蘇門答臘 スマタラ 島 シマ

馬來半島 マレー 暹羅 シヤム 南 ナン 長 チヤウ 海 カイ 中 チュウ 地方 チヤウ

馬來半島 マレー 部

分領 ブンリョウ 馬刺 マサシ 加目 カメ

所轄 シヨク 蘇門答臘 スマタラ 島 シマ

馬來半島 マレー 部

斜 ナ 部落 ブツ 土人 ツチタチ

分領 ブンリョウ 馬刺 マサシ 加目 カメ

所轄 シヨク 蘇門答臘 スマタラ 島 シマ

馬來半島 マレー 部

馬來半島 マレー 部

相對 アイダイ 海峽 カイケツ 海 カイ

角 カク 小頭 コウトウ 新嘉 シンカ

坡 ハ 赤道 セキドウ 緯線ノ中央ニアルヲ云フ即チ太陽ノ道ナ

位 リ 氣候 キカウ 酷熱 コクネツ

來往 ライワウ 要地 ヨウチ

船舶 センバク 輻湊 フツソウ

老樹部

老樹 ラウシュ 偏僻 ヘンベツ 分 ブン

轄 カツ 北部 ホクブ 大抵 ダイテイ

文身 ブンシン

緬甸部

緬甸 ミン 亞細亞洲ノ南部 ニテ退ク西ニアリ 英屬緬 エイゾクミン

甸 テン 伊犁瓦地 イリワチ 大奇 ダイキ

源 ゲン 過 カ 阿瓦府 アワフ

居城 キウジヤウ 風俗 フウゾク

甚陋 シヤウロウ 男女 ナンニョ 裸 ヌダ

體 タイ 麻布 マフ 蜂蜜 ホウシ

象牙 ゾウガク

英屬緬甸部

孟加拉 ベンガル 灣 ワン 沼 ソウ

西岸 セイガン 阿拉工 アラコウ 德 タク

那薩靈 ナサリン 北古 ホクコ 伊 イ

犁瓦地 ラワチ 首府 シュフ

郎昆 ラウコン 貿易 ボウエキ

最モトモ繁ハシ盛セイ盛セイ 最モトモ繁ハシ盛セイ 最モトモ繁ハシ盛セイ

前印度部

前印度ゼンインド 一名天竺一名天竺 向ムカフテ 斜ナメ

大半嶋ダイハントウ 大ナル大ナル 英屬印エイゾクイン

度ド 尼桑ニサン 地名地名 克什カクシ

米爾ミール 全國ゼンクニ 喜馬キマ

拉山ライサン 高峻カウジュン 興セン

都斯坦ドスタン 安日河アンジカハ

肥田ヒテン 沃野ヨクヤ 更サラス

德干デカン 兩邊リヤウヘン

負フ 高原カウゲン 極南キョクナン

連直レンチク 馬拉巴マラバ

海岸カイガン 大概タイガイ

區別クベツ 尤モトモ 豐饒ホウセウ

加爾各答カルカッタ 鎮臺チンタイ

設セツ 鐵道テツドウ

敷シキ 市街シカイ

繁華ハンハ 昌盛セウセイ

軍艦ケンカン 商船ショウセン 港カウ

輻湊フクツウ 中央チュウウ

部ブ 麻打拉薩マダラサ 部ブ

西邊セイヘン 嶋上トウジヤウ

同名ドウメイ 入港ニカウ 盛セイ

獨立ドクリク 數邦スツホウ

尼桑 ニサム 海德拉巴 ハイデラバド 尼克 ニク

什米爾 シムル 麓 ノクニ 尼泊 ニポ

爾 ニクニ 地形 チケイ 狹 トキナ 不 セマ

丹 タン 錫蘭 セロン 海峽 カイケツ

良材 リヤウサイ 產 サン 本地 ホンチ 治 チ

理府 リフ 佛國 フツク 華潔 カハゲツ

地 チ 臥亞 コア 葡萄 ボルト

牙 ガ 屬地 ゾクチ 檳榔 ヒンラウ

炎熱 エンネツ 草木 ソクモク 繁 ハン

茂 モ 會獸 ケイジュ 魚介 イサカイ

椰樹 ヤシ 檳榔 ヒンラウ

芭蕉 ハセウ 罌粟 オウゴン 虎 コ

豹 ハク 犀 サイ 獅子 シシ 野牛 ヤウウ

猿猴 エンカウ 鸚鵡 インボ 孔雀 コウコウ

風鳥 フウトリ 鯉魚 カクキコ

阿富汗 アフガニスタン

沙漠 シャハク 彌 ワタシ 大湖 ダイコ

山間 サンカン 分裂 フンレツ

統一 トイツ 喀布爾 カブール

布拉 ブラ 頗 ポ 干達哈爾 カンダハル

現今 イマ 衰頽 スイタウ

孰 ス 硫黃 リウワウ 煙草 エンソウ 綿 ワタ

阿富汗部

印度 インド 西 セイ 延 エン

印度 インド 西 セイ 延 エン

印度 インド 西 セイ 延 エン

果實クハジツモノクダ

俾路芝部

俾路芝ベルジスタン阿富万角ア亞刺比アラビ

亞ア名クニ曠野クハクヤ六ヒロキ基拉ケラットヲマ

名カウシヨウ行商タビスル隊クイ野ヤ

蠻マン逐ツアセニ轉移テシイウウラル

遊牧イウボク子アチラキチ略同リヤクドウホホトト

比身西亞部

比身西亞ベルシヤ名クニ伊蘭イラン上上月月

裏海リカイ名タ魚イシ西亞シヤ名クニ土ト

耳其ルキ上上二ニ大約タイヤクオオホホ寒カン冷レイ

以南イナンソソレレヨヨリリ砂磧サセキイイススチチ

低ヒ暑氣シヨキ強ツヨク

沿岸エンガン名クニ河カ流リウカカハハナナガガレレ

水淺スイセンアアササイイ 柵木ソクモクキキククササ 盡ツクシララ

農耕ノウカウハハタタススカカスス 勤クマツツ

德黑蘭トクヘイラン名クニ山脚サンキョクヤヤノノアアシシ

王城ワウシヤウオオホホノノ 墻壁シヤウヘキカカクク 堅固ケンコ

美麗メイレイ河カ畔パンカカハハノノホホトリトリ

舊都キウトミミヤヤココ 以イ斯ス巴バ罕ハン名クニ

通商ツウシヤウアアチチカカ 繁昌ハンシヤウ名クニ遺イ

趾シミミヤヤノノ 亦マカカレレモモ 處シヨク々トコロ

毛氈モウセン金銀線織物キンギンセンモノギギンン

銅ドウ真珠シンジュ冬フユ佳美カミ

シゴク
ヨキ

亞細亞土身其部

跨^ワ江^カ帝國^テ本部^ホ

地中海^チ灣^ワ曲^ク

西北隅^シ境^キ內^ノ連^レ

且^カ温^ン和^カ肥^ヒ沃^ク

小^シ亞^ヤ細^シ亞^ヤ叙^シ利^リ亞^ヤ

亞^ア爾^ル美^ミ尼^ニ米^メ索^ソ波^バ

大^タ迷^ミ駐^シ是^コ起^キ伏^フ

海^カ灣^ワ部^フ內^ノ部^フ

士^ス麥^マ爾^ル拿^ナ甚^シ上^シ

古^コ黎^リ巴^バ嫩^ン山^シ大^タ馬^マ

色^ス草^カ物^{ブツ}品^{ピン}製^{セイ}造^{ゾウ}

內^{ナイ}外^{ガイ}隊^{タイ}來^{ライ}往^{ワウ}

巴^バ勒^レ士^ス底^{テイ}納^{ナイ}世^{セイ}世^{セイ}

猶^ユ太^{タイ}以^イ色^シ列^リ人^{ニン}建^{ケン}

國^{クニ}氣^キ候^{コウ}温^{オン}和^ワ

土^{ツチ}壤^{ニウ}膏^{カウ}腴^ユ鹹^{ケン}

湖^コ死^シ海^{カイ}耶^ヤ路^ロ

撒^サ冷^{レイ}府^フ古^コ來^{ライ}當^{トウ}

今^{イマ}衰^{スイ}頹^{タイ}纜^{ラン}

名^{メイ}勝^{ショウ}古^コ跡^{セキ}寒^{カン}

阿^ア拉^ラ辣^{ラク}山^{サン}南^{ナン}端^{タン}

幼^{ユウ}發^{ハツ}拉^{ラク}的^{テキ}底^{テイ}格^ゲ里^リ

カハ 終 注 梵 巴 比 倫

シロ 尼 々 微 吐 遺 趾 名

ト 河 邊 存 濱

マ 巴 古 達 石 榴 橄

攬 葡 萄 架 菲

椰 子 無 花 果 子

鴉 片 烟 草

毛 織 物 綢 緞

香 木 苾 芻 等

亞刺比亞部

亞 刺 比 亞 北 土

耳 其 魯 悉 沙 漠

今 酷 熱 耕 作

適 黑 沙 默 地 金

麥 加 蕪 葉 士

西 乃 山 也 門 亞 丁

出 入 咽 喉 東 洋

往 返 碇 泊

阿 曼 灣 中

暗 州 珠 母

木 甲 府 內 惹 德

周 圍 山 岳 並 峙

巉 巖 突 兀

樹 木 谿 間 民

帳幕 張家

轉居 漸茫

數日 乏

駱駝 堪 飼

使役 樹膠 駝馬

名產 特 世

稱譽 架非

真珠 香料 藥種

騾馬

第二編

亞非利加洲

總論

大西洋 紅海

亞大蠟山 橫

月山 聳 剛山

雪山 極南 時

尼羅河 域內

沿岸 經 趨

注 尼日河 塞內

加河 共 三比西河

東流 內地 總

曠漠 荒地

詳細 知 能

土人 黑種 愚昧

オロカニテモノ 野蠻 ヤバン 風俗 フウゾク

ノロカラヌ キコボク 裸體 ハダカ

全州 ゼンシュウ 尼羅 ニロ 東部 トウブ

亞非利加 アフリカ 中部 チュウブ 亞非利

加 カ 巴爾 バル 巴黎 パリ 河 カ 畔 パン

三國 サンコク 列 レツ 國 クニ

埃及部

埃及 エジプト 亞非利加 アフリカ 古國 コクニ

撒哈拉 サハラ 大沙漠 ダイサハク

努皮亞國 ヌピヤクニ 隅 クニ

貫 クニ 每年 ネンニ 必 カナラシク

洪水 コウスイ 近傍 キンボウ 浸 シム

潤 ジュン 故 コ 地味 ヂミ

膏腴 カウ 良田 リョウテン 大概 タイガイ

炎熱 エンネツ 上中下 ジョウチュウゲ

岡陵 オウリョウ 連亘 レンゲン

河流 カウリウ 交絡 コウラク 首 シュ

府 フ 改羅 カイラ 東岬 トウサキ

街衢 ガイコ 狹 キョウ 曲 マカド

壯觀 ソウカン 亞勒散得 アラスカ

海港 カイカウ 貿易 バウイ 尖 トウ

石塔 シヤクダウ 頂 テイ 尖 トウ

最 サイ 相傳 ソウデン 建築 ケンチク

墓碑 ボウヒ 古昔 コシキ

宮殿キウテイ 遺趾イシ 穀物コクブツ

果實クワジツ 棉花メンクワ 麻マ

布フ 香料カウレウ 牛ウシ 馬ウマ

羊ヒツ 騾馬ラバ 駱駝ラクダ

海馬カイバ 鱷魚カウギョ

努比亞部

努比亞ヌビア 亞非利加洲アフリカ 地勢チセイ 勢カチ

重疊チウタウ 貫流クワンリウ 沃土ウツド

河濱カヘン 沃土ウツド 更セイ

不毛フモウ 比ヒ 更セイ

甚シ 所轄ショク 土蠻トハン

劫掠キョク 荼ダ 賣ウレ

奴隸ヌレイ 煙草エンソウ 甘蔗カンサ

香木カウモク 毛布モウフ

象牙ゾウガ

亞比西尼部

亞比西尼アビシニア 亞非利加洲アフリカ 東部トウブ

蘇丹スダン 高低カウチ 二天ニテン

江カウ 下流カウリウ 尼ニ

羅河カハ 湖コ 下流カウリウ 尼ニ

殊コトニ 雷雨ライウ 數スウ

發ハツ 公達コウダツ 王宮ワウキウ

石造セキゾウ 壯大サウダイ

諸邦シヨウ 冠クワン 部落ブツラク

各所カクショ管轄カンカツスルスル性セイ

兇暴キョウボウ争鬪ソウトウ屠生トウセイ

好牛コウウシ屠トウ生セイ

食麥シヨクマク蜜鹽ハチミツシホ

砂糖サトウ麻アサ綿ワタ材木ガイモク

白象ハクゾウ獅子シシ豹ヒョウ

山狗サンコ東部トウブ亞非利アフリカ

加カ其途ミチ列レツツラ

索謀利部

索謀利ソマウリ亞皮西尼アピシニア

亞灣アワン地勢ヂセイ平坦ヘイタン

酷熱コクネツ土蠻人種トハンミンシュ

散居サンキョ里數リスウ

未詳ミゼイナラスイマニライモ人ヒト

砂乳サキ香カウ胡椒コショウ

三給巴爾部

三給巴爾サンキョバル峻岳シヨウガク

峙シ峯ホウ最高シヨウカウ

巔テン四時シヨウ雪ユキ戴イ

低行テイコウ極熱キョクネツ

小嶋コトウ山内サンノウ

都會トウイ暴戾バウレイ蠟ラウ

棉ワタ

莫三鼻給部

莫三鼻給モサンビキ以剔阿比イテヒ

接馬達加斯島セツサカヒマダカサルマ

對海峽三北西タイフカカイノミナトサンペイシ

東流トウリウ葡萄酒ホウトウガール

所領大略齊シヨレイグンヤウダイラクマシ

屬島最大リョクトウワダラヒカニツキ

幅直里高峰フクハシロキタカ

瀑布平地果ハバフタキハイチクワ

穀豐熟コクホウジュク

達安阿里窩居タナアリウオキヨ

城港灣英シヤウハクワンエイ

法兩國船ハフリヤクコクセンハク

破泊ハクハク喜望峯キバウホウ

轉下幾內亞山脈テンゲイネアサンミヤク

連直砂磧水レンジキサセキスイ

泉僅膏腴センジツノワシコウユ

樹林叢茂ジュリンソウモ

繁生禽獸ハンセイキニシウ

蟲魚種類チュウイシユルイ

豹象獅子水ハウゾウシシスイ

牛羚羊鷹鴛ウシレイヤウタカ

駝鳥鱷鼉海馬ダウニウニオウカウマ

大蛇金砂石炭ダイシヤキンシャセキタン

甘蔗葡萄樹膠カンシヨブドウダウ

羊毛 ヤウモウ 數邦 スバツ

境界 ケイカイ 共和部 キョウワ

那達 ナダ 加弗勒里 カフレイ 自主邑 ジュシユ

邦 ホウ 山及朴哥羅尼 サンイッポクニ

東隣 トウリン 海角 カイカク 喜 キ

望峯 バウホウ 溫和 ワンワ 豐 ホウ

熟 ジュク 炭及朴敦 タンイッポク

輻湊 フツソウ 合丁多猛 カウテイタマウ

獸 ジュウ 毒蛇 ドクヘビ 他邦 タハク

住 ジュウ 牧畜 ボクシヨク 葉 エフ

農耕 ノウカウ 性蠢 セイジュン

愚 ジュ 且 カツ 形勢 ケイセイ

總稱 ソウケウ トナテ

幾内亞部 ケイネイア

幾内亞 ケイネイア 上下 ジョウゲ 中 チュウ

間 カン 尼日河 ニジカハ 分界 ブンカイ

以別阿比 イビエヒ 國內 コクナイ

山岳 サンカク 重疊 ジュウダウ 數 スウ

多 タ 小川 コカハ 赤道 セキダウ

強 キョウ 大藥 ダイヤク

葡萄 ブドウ 牙 キバ 所有 ショウユ

土蠻 ドマン 屢 ル 人 ジン

害 ガイ 恐 コウ 里 リ

畜 シヨク 害 ガイ 恐 コウ 里 リ

程ノリチス蘇丹クニ里昇リ

利亞リ剛山コ横ワ

直カ低下テ暑氣シ

酷烈コ和蘭ワ

椰子油ヤ棉花メ猿エ

猴カ美麗ビ諸島シ

イロク
トリ

里昇利亞部

里昇利亞リ西鄰カ

小邦セ共和政治キ

大凡オ米メ

利堅リ合衆國カ民タ

ト建タエルコ

塞内岡比部

塞内岡比セ塞内加河セ

土田ド土人ド酷コ

熱ネ他邦タ病ヤ

生スシ塞拉略尼シ

巴爾巴黎バ概カ

埃及エ撒哈拉サ大ダイ

沙漠サ

摩洛哥部

摩洛哥モ帝國テ

阿爾及耳ア亞大臘ア

山ヤマ横ヨコ障サマ肥ヒ

沃ワク鬱ウツ茂モ水スイ

流リウ王ワウ宮キウ回クワイ教キョウ

禮レイ拜ハイ堂ドウ壯ソウ

麗レイ日ジツ巴ハ拉ラ大ダイ隔カク

劫ケツ掠リョク事コトトトス

白ハク蠟ロウルルイイ

錫シツ白ハク蠟ロウルルイイ

亞ア爾ニ及キ耳ミ部ブ

亞ア爾ニ及キ耳ミ部ブ

法フ蘭ラン西シ山サン勢セイ

法フ蘭ラン西シ山サン勢セイ

來キリリ重チュウ疊テイ

來キリリ重チュウ疊テイ

起キ伏フク直チツス

湖コ水スイ河カ流リウ瀬セイ

情セイ山サン坡パ遠エン

望ボウ頗ハ佳カ就ジュ

觀カン街ガイ衢キョウ狹キョウ隘アイ

且シ汗カン穢タイ岡カン

士シ但タン丁テイ五ゴ穀コク椒カウ

攬ラン魚イ果カ北キ花カ蘇ソ葡ポ萄ト酒シユ

珊サン瑚コ

突尼斯部

突ト尼ニ斯ス土トル身シ其キニク

ノ名 亞大蠟山 アトマツト 横截 コウサイ コヨ

ニギリ 平坦 ヘイタン 高岡 カウカウ タカキ

市街 シガイ 陋隘 ロウアイ 外 ホカ

ト 足者 タシ ナシ ソレニシテ 國 コク

民 ミン ヒク ヒク 布 フ 織 オリ 業 ゲ

ニ安 ニヤス シ シ 劫掠 カウリョク スカ

撮攬油 サツランユ 銅 ドウ 錫 シツ 時 ジ

錢 セン 水銀 スイギン ニ ニ 桑 サウ

的利波里部 トクリハリ

的利波里 トクリハリ 亦 モト コレモ

炎熱 エンネツ 牧畜 ボクチク ケモノ

皮羊 カハヒツツ 毛蠟 モウロウ 陸鹽 リクエン

クガシテト
レルシホ

非三巴爾加部 ヒサンバルカ

非三 ヒサン 埃及 エジプト 共 トモ トモ

所轄 ショク 名 ナ アリテ 實 ジツ ナ

シ シ コト コト ハ ハ カ カ リ リ デ デ マ マ 氣候 キウキ 風 フウ

俗 ゾク 齊 セイ ジ ジ ナ

撒哈拉大沙漠部 サハラ

巴爾巴黎 バルパリ 撒哈拉 サハラ

上 ジョウ 稱 ショウ 渺茫 ミョウマウ 沙 シャ

漠 バク 石 イシ 丘陵 キウリウ ヤ ヤ コ コ

又 マタ 茂生 モウセイ ハ ハ ケ ケ

湧出 ユウシュツ 猶 ユウ 嶋 トク シ シ ヨ ヨ

オホシマ 旆ススル 數月

食糧 備へ 騎

ガリ行 若 途 中

ナカ 食物 盡 時

ヨリ 殺 食 或

胃中 飲ニ至ル

ナル 旋風 起 砂

ヲ捲キ 礫ヲ飛シテ

イシツテ 天地 晦冥

シラ 旅人 遇 伏

危害 避 土蠻

ツチクレ 劫 荷物

奪 以 剔阿址

蘇丹部

蘇丹 泥 又 利西亞

タシハニギリ 岡山 幾内亞

名 界ヲ限リ 向

縦 炎氣 酷烈

シアツ 猛獸 毒蟲 數

部 勢 相 統 一

セズ 酋長 所

屬 時々 争 闘

アツソヒ 俘ヲ得ル

則ニ 奴隸 使役

未^{イマニオ}探^{サツ}里^リ故^コ ユニニ

知^チル^ル能^ネハス シレルコト
ガデキヌ

以^イ剔^テ阿^ア比^ヒ部

以^イ剔^テ阿^ア比^ヒ クハカ廣^ク漠^{ハク} ヒロキ

尼^ニ羅^ロ大^{ダイ}河^カ オホヒタル
カハノ名源^{ゲン} ミヅノ
コモト

各^{カク}所^{ショ} フケ廣^ク狹^{キョウ} ヒロシ馬^バ

德^{トク}拉^{ラク}諸^{シュ}鳥^{ニョウ} ホルトガム葡^ポ萄^{トウ}牙^ガ

名^ナ上^{ジョウ}好^{コウ} キョクヨ葡^ポ萄^{トウ}酒^{ジュ}

黎^{レイ}諸^{シュ}鳥^{ニョウ} シマ金^{キン}絲^シ雀^{セツ} チ

名^ナ西^{セイ}班^{バン}牙^ヤ スバイン

名^ナ威^{エイ}德^{トク} クニ記^キ

名^ナ當^{トウ} ウエ威^{エイ}德^{トク} クニ記^キ

載^{サイ}ル^ル三^{サン}厄^{エツ}里^リ那^ナ鳥^{ニョウ} シマ

英^{エイ}吉^{キツ}利^リ クニ法^フ蘭^{ラン}西^{セイ}帝^{テイ}

フ^フラ^{ラン}ス ナ拿^ナ破^パ倫^{レン} 名帝^{テイ}ノ^ノ流^{リウ}竅^{キョウ}

名^ナ其^キ世^セ タカシ高^{カウ} セカイチウニ
名

キ^キ元^{ゲン}

萬國地誌略字引卷一

--	--	--	--	--	--	--	--	--	--	--	--	--	--	--	--	--	--	--	--	--	--

萬國地誌略字引卷之二

編輯 衣笠宗元

校 脇屋義躬

第三篇

歐羅巴總論 エウロパ總論 ヨロップ全スイト

位最 クヲキ バシヨ 最 モトモ 大西洋 タイセイヤウ

地中海 チノウカイ 地形 チケイ 北海 ホウカイ

内海 ナイカイ 白海 ハクカイ 全州 ゼンシウ

諸島 シュウタウ 多 タ

分派 ブンパイ 諸島 シュウタウ

餘邦 ヨアハク 諸島 シュウタウ

如 ゴトシ

魯西亞部 エウロパニアノ北部ニアリ

歐洲 エウロパ 跨 クワ 大國 ダイコク

並 ナラビ 瑞典 スウェーデン 普 プ

魯亞 ロニア 奧地利 オーストリア

土耳其 トルキ 隣 トナリ

隔 ヘカヘ 地勢 チセ 東境 トウキョウ

蜿蜒 エンケン 連亘 レンカン

內地 ナイチ 大概 オホ 平坦 ヘイタン

西北部 サイホクブ 湖澤 コタク

境域 ケイキ 廣大 カウダイ 半 ナカバ

過 スギ 國內 コクナイ 水路 スイロ

縱橫 ジュウカウ 河流 カリウ 甚 ハナハダ

多 オホシ 數條 スウジョウ 源 コモト

南流 ナンリウ 高瓦河 カウカハ 趨 ソク

數十 スジフ 小河 コカハ

併合 ヘイガフ 注 ツグ 魚國 イコク

地尼泊河 チニハカハ 土未拿河 ドキナカハ

奔 ハシ 七大部 シチダイブ

區別 クバツ 數十州 スジウ 分 ブン

劃 カク 沿 ゾヒテ 分 ワケテ 五州 ゴシウ

首都 シュト 名 ナ 同 ドウ

都名 トメイ 州中 シウチュウ 跨 クワ

低平 テイヘイ 由 ヨリ

堅固 ケンゴ 堤防 テイバウ

土地膏腴
ノ名
ハタルコ
敷

物
コルヒ人コトニテ
米麦豆科等
ニシテ

一府
シキル
名
通

商
アキテヒスル
西魚
大小

魯
大魯
肥沃
樹

木
概
共
豊饒

貨
貿易
物品

シ
頗
西邊
大都

會
大ナル
廣漠
麓

連
鐵
等
産ス

來
過
高加索

獨
立
鞞
韌

名 間
野蠻
部落

高加
索山
連
亘

境
界
土
耳
其

産
物
鉛
五

敷
麻
布
獸
皮

等
ヲ
レ

瑞
典
那
威
部

魯
西
亞
西
北
隅
突

出
半
嶋
國

二
國
獨
立

王
國
現
今
合
シ
テ

波
羅

的海ノ名及分界

大山脈ノ北邊

起リ起リ 蜿蜒

端ハシノ 達 三箇ツ山

脈ノ 稱ハシ 三大部

廣合 シテイフ 甚トニ 佳

景ケシキ 瀑布 ヲク 沃土 ヲク

穀菓クモノト 繁生

氣候 嚴寒

荒野ノハラ 不毛ノ地多ク

人烟稀少

ス トツクホルハ 首府ニ、即チ瑞典ノ東部ニアリ

此國 瑞典ト那威ヲサシテ云フ

水路 其間 ナカセ 七嶋

今 築造

多ク 橋梁ハシ 架ス

宮 亦 此島中

ニ在テ 結構 壯

麗ケレ 其他 堂塔

樓閣 水面ニ

映シテ 風景畫クガ如ク

巖石 硫黄 石炭

魚類ギョルヒ 分割ブンカク 沿エン

海カイ 魚イサ 數スウ 凸凹トツアツ

暗礁アンシヤウ 羅列ラレツ 頗天ハルテン

波浪ハロウ 激ゲキ シ 頗天ハルテン

岬石サシイシ 屹峙キツジ 群島グンタウ

總稱ソウショウ 潮勢チウセイ 汕シヤン

流リウ 盤渦パンク 舟シウ

行カウ 上人ジョウジン 澳獵オウリヤク

業ゲツ 幾斯底安キリスチヤニヤ 府内フナイ

清潔セイジヤク 道路ダウロ 廣クワウ

潤ジュン 大略ダイリヤク 瑞興スイキョウ 同ドウ 同ドウ

魚イサ 地チ 跨マカカリ 跨マカカリ

總稱ソウショウ 荒漠クワウバク 互寒コカン

耕種コウシュウ 冬月トウゲツ 全ゼン 全ゼン

夜ヨル ノ ミニシテ 日ヒ フ見ズミズ 土人ドジン

夏ナツ 月ツキ 全ゼン ク畫エガク ノ ミ

身體シンタイ 短タン 小コ 小コ

穴居ケツキョ 此土人ココノドジン 冬フユ

夏ナツ 二至ニシ レバ ナリナリ

帷幕ヱボク 栖息セイソク 常ジョウ 常ジョウ

馴鹿ジュンロク 使用シヨウ 莫モク 莫モク

大陽ダイヤウ 見ミ 夏月ナツツキ 全ゼン 畫エガク

夜ヨル ニシテ 夜ヨル ナシナシ 土人ドジン

身體シンタイ 短タン 小コ 小コ

穴居ケツキョ 此土人ココノドジン 冬フユ

夏ナツ 二至ニシ レバ ナリナリ

帷幕ヱボク 栖息セイソク 常ジョウ 常ジョウ

馴鹿ジュンロク 使用シヨウ 莫モク 莫モク

馬

ハリスノ十二月ニシテハハリスノトシ
ヨシリア州ハハリスノ馬ヲ天下第一トス

代

カハカニ
カハカニ挽ルカニ荷物

負

オハカニ
オハカニ其肉ノニク乳

飲食

シカノカ
シカノカハラトル衣

服

キモ
キモ骨ホネ器

具

ドク
ドク

丁

チル部
チル部那威ノ南

海

カ
カ諸島嶼
アチラスナ

峽

オホカ
オホカ沼澤
マバ

東海岸

ヒガシノ
ヒガシノ殊
云フコトハ

低下

ヒカ
ヒカ大堤
カハチナ海潮

侵入

コカシ
コカシ防
水ノイラヌヤク

氣候

カハカ
カハカ寒冷
カハカ煙

霧

カハカ
カハカ深
カハカ牧飼

波羅的海

カハカ
カハカ毛布
カハカ

鐵器

カハカ
カハカ行
カハカ

時

カハカ
カハカ接近
カハカ海峡

給

カハカ
カハカ周圍
カハカ堅固

砲臺

カハカ
カハカ設
カハカ港口

鐵橋

カハカ
カハカ築造
カハカ

華美

カハカ
カハカ乳餅
カハカ

燕麥

カハカ
カハカ救豆
カハカ

富

カハカ
カハカ法羅
カハカ

<p>ノ所轄 夫ノカネト 水</p>	<p>州ノ雖 爲内 ガ</p>	<p>並列 氷雪 消</p>	<p>セズ 居民 ノ</p>	<p>海濱 澳獵 噴火</p>	<p>山 火漿 迸流</p>	<p>温泉 涌出</p>	<p>北亞米利加洲 ノ</p>	<p>屬 鯨獵</p>	<p>日耳曼部 ノ</p>	<p>獨逸 魚日西亞</p>	<p>奥地利 以太利</p>
------------------------	---------------------	--------------------	--------------------	-----------------	----------------	--------------	---------------------	-------------	-------------------	----------------	----------------

<p>境 尚 川流</p>	<p>東南 屈曲</p>	<p>源 發ル 屈曲</p>	<p>便利 支流</p>	<p>縱横 各地 運漕</p>	<p>土 大概 夥</p>	<p>平原 境域 風</p>	<p>林 沿海 砂磧</p>	<p>山地 大樹 深</p>	<p>巨 横 高原</p>	<p>比利和 和蘭</p>	<p>瑞西 佛蘭西</p>
---------------	--------------	----------------	--------------	-----------------	---------------	----------------	----------------	----------------	---------------	---------------	---------------

湖澤コトク許多キョタ礦穴クワン

各種カクシユ礦物クワンブツ

亞鉛アエン石セキ

鹽シホ備ツキ就中ジュウチュウ

邦國ハツコク同盟國ドウメイコク稱シヨウ

盟主メイシュ

近時キンジ變革ヘンカク除ス

全國ベンコク總轄ソウカツ

普魯プロ西部セibu

人煙ジンエン稠密チウミツ普フ

國コク基本キホン京城キョウジョウ

方今コノイマ政府セイフ

王歷代ワウレキダイ居城キョウジョウ結ケツ

構カウ極キョク道路ドウロウ幅ハツ

廣ヒロク綠樹リョクジュ植ウエ

清潔セイケツ華美カウメイ冠クワン

文武ブンブ諸藝シュゲイ器械キカイ

製造テイゾウ諸局シュコク

萬民マンミン遊覽ユウラン公コウ

園エン教化ケウカ普フ

都下トウカ四通シツトウ五ゴ

達タク鐵道テツドウ百ヒャク

貨流通カワリツウツウ士得シテツ

丁府テイフ東隣トウリン貫クワン

流ツラ スキナガレ 但澤堡トチ 名

海港ナミ 下 農業ヒダシヨ 一

支ヒトツノ 首府ミヤコ 横カシラ

截サイ 製作場モノヨシヌ

普屬薩索尼ボク 牧羊

河畔カハ 馬丁堡ホトリ

絹帛ケン 礦物カナク

支流シ 兩川フタツ

放圖ハ 歸キス 和蘭ワラン

上流ジョウ 來因州ライイン 醇ジュン

酒サケ 釀造サウゾウ 諸州シヨ

輸出シュツ 清セイ 秀シウ 秀シウ 秀シウ

風景フウケイ 畫圖クワト 如コト

名勝メイシヨウ 古コ

跡ヒキ 就中シウチュウ 香水カウスイ

即ソレガタ 近年キンネン

佛國フツク 得エル 府中フチュウ

大寺タイジ 塔トウ 塔トウ

並ナラ 日ヒ 塊クワイ 膏腴カウユ コヘル

田土テンド 膏腴カウユ コヘル

斷岸タンガン 竝ナラ 奔流雪ホンリョウセツ

飛ヒ 石橋セキハシ 跨カス

架カ 絶奇ゼツキ 跨カス

精良セイリョウ 陶器トウキ 賞シヤウ

上公國 獨立邑

大統領 名目也

隆盛 以上列

國 舉 麥酒

望遠鏡 時

辰儀 鋼鐵 器

械 寶石 飾具

草草 葡萄酒

叢生 無數

福地 上來因

上公 第宅

皆至小 別

奧地利 中興ニアリ

從 纜 一隅

益 日耳曼 開

國帝 官衙 家屋

七層 連峯

四時 冰雪 戴

頗 峻 培植

玻璃 沿海領

一港 帆檣 環

林立 盛大

沃土 大麥

石鹽 伯息 數箇

カスノオ **狹長** ホソナ カラスムギ
ホキ **燕麥** キムロ

ギ **麻苧** アサ ギヨダフ スナドリ
漢業 ノダザ

トル **土耳其部** 東地利ノ
南東テリ

ロ **魚日** イロ イロコエ
海灣 イロコエ

タル **凹山** アノツ タカ アレコレ
云 **島嶼** ノゴシ

ラ **羅列** ヒキツ セタク サマ **暖和**

ア **穀果** コクハ コクル **水勢** スイセイ イキホ

ヒ **屈曲** クツク マカ **趨** ユク **遠望** エンボウ

ム **屋頂** ウチ イノイ **挺** タケ イゲル

ド **堂塔** ドウ ゲイ **景象** ケイキョウ **就** シユ

リ **視** シ **木造** キゾウ **街** ガイ

ウ **衢** ウチ **狹窄** キヤウ **彎曲** ワンキョク

ヒ **不潔** フケツ **故** コ **時** ジ

イ **疫病** イキヤク **流行** リウコウ

ガ **害** ガイ **蜜蠟** ミツロウ **加非** カヒ

イ **橄欖油** カンランユ クダモノ ニテ エウロツ 州

ソ **希臘部** キリス 土耳其ノ
南ニア

ヘ **偏小** ヘンコウ **沿海** エンカイ **曲** キョク

セ **折彎** セツワン **屈** クツ **港浦** コウボ

セ **星散** セイサン **碁布** キハ

シ **濕氣** シツキ **五穀** ゴコク **百果** ヒヤククワ

シ **雅典** アテネ **蜂蜜** ハチミツ

シ **雅典** アテネ **蜂蜜** ハチミツ

乾葡萄 南果

意大利部 南部ニあり

斗出 長靴ノ如ク

一派 分岐

貫 達 火山

非ズ 玻璃河

亞得亞海 撒丁嶋

分割 小島内

椽 圓柱狀 傾

斜 世界 無雙

衰頹 遺跡

存スルノミ 那不勒府

佳絶 海峡

出 夜間 火光

照 燈明臺

橙 柑 絲

草帽

瑞士部 意太利國ノ北方ニあり

合衆 共治 四境

殊 雲ニ聳

其頂 四時 赤夏秋 冬四季

冠 積雪

山朋下 人畜

ノ長ナリ畜
ハ四足ナリ
歴殺
倒碑

クオレ
群山
溪間

湖畔
孰
山水相

映
愛
牛

酪
乾酪

列國
會議

佛蘭西部

海盆
開墾

溝渠
舟楫

都
冷温
耕作

墨郭
繞

郭外
十數條
汽

車
間斷

崑崙
鏤
寺院

最奇巧
窮

高峻
壯

觀
美景
實

人目ヲ敬馬ス

馬車
絡繹

士女
群集

氣燈
點
光明

白日
歌舞

島國也志略

三

島國也志略

三

多管弦タカンゼンフルイフルイ新奇シンキギョラ

競キョウアラツアラツ華美クワビハダチハハダチハ鬪キョウ

カバカバ豪奢カウシヤオゴロテオゴロテ謂イフマサマサ至シ

盛セイサカシサカシテテ舉アゲフフ會流カイリウガシガシ

絹帛ケンパクキキ綾羅レイラハキハキ綺キ

錦キンニシキニシキ係カエルカカ要港エツカウハイチハイチ

輻湊フクソウツヨリツヨリ輸出シュツツツダスツダス

毛布モフ花ハ種タネキヤウキヤウアルアルニニ陶タウ

器キヤキヤキ玻ハ璃リ器キノノ多タハハ自ジ

鳴鐘メイショウハルハル時辰計ジジンケイジジカルカルトケトケ

イニテソノイニテソノニユルニユルイイモオモオホホニニツケイツケイハハ純純元元

五十八年五十八年イイタリタリアアノノローローママニニライライススハハジンジンズズレレヌヌセセ

イソヤシイソヤシ又又シシドドケイケイハハ純純元元二二百百四四十十年年エエシシフトフト

乙乙キキササンドンドリアリアニニライライテテ燃燃テテレレフフユユ夫夫セセリリトトニニフフ

香料カウリヤル香具カウキヨヨカカテテニニ分分リリノノルルイイ

西班牙部イシノフニカニカロロソソババニニウウ南南

擁ヨウトリカトリカ峯頂ホウテイミミネネキキ氷雪ヒョウセツ

ホリハホリハ水水固固有有ノノ濕湿素素ヲヲ大大気気ニニ分分ナナリリノノ介介子子

ノノ引引力力大大ナナリリ海海船船ノノ性性ヲヲ失失フフテテ固固結結ススルルモモノノ

ナナリリ又又海海中中ニニ於於テテ寒寒冷冷ノノ山山巒巒ママ

ノノ島島ニニ固固結結シシテテ地地ニニ下下リリ者者ナナリリ

燥熱ソウネツカハカハキキシシユユ瘡セキ鹵ウツツヤヤ

適シヨクカカ東奔トウベンヒガシニヒガシニ外郭ガイカク

シロノシロノ方形ハカケイシカシカ四面シヤメンシハヤシハヤノノ疊テウ

積セキカサカサネネ寶庫ホウコクラクラ稀世サイセイズズ

武器庫ブキコルルククニニナナリリ盛日セイジツヨヨ

城堡シヨウ酒類シウライサケノサケノ南ナン

咽喉ノド 岩石イシ 直立タツク

所轄シヨク 戍兵シウヘイ 置クオケル

要害ヨウガイ 屬島シヨクシマ 總ソウ

稱シヨウ 五金ゴウキン 水スイ

銀ギン 硫黃リウワウ 蜜蠟ミツロウ

葡萄牙部ポルトガル部 西班牙ノ西スペインノ西

大低ダイテイ 鬱生ウツセイ 所シヨ

屬シヨク 綿布ワタヌ 地震チシ

清秀セイシュ 精好セイコウ

名世メイセイ 大要ダイヤウ

和順ワジュン 懶惰ランダ 勤チン

唯ツキ 採サイ 術ジュツ

未ミ 精セイ

比利時部ベリジ部

泉濕センシツ 和暖ワダニ 豐トウ

縱横ジュウコウ 水利スイリ 便ベン

四通シツブツ 八達ハツタツ

丘陵キョウリョウ 據コ 金キン

銀工ギンカウ 市店シテン

軒ケン 並ナリ 織オリ 如ニト

富豪フコウ 佛京ブツキョウ

巴理パリ 似ニガリ 群グン

集シツ 直立チツリキ 紗シヤ

麻苧マソ

和蘭部 オランダ 普魯亞 プロシア

且 ソノ上ニト 低地 チノ 隄防 テイハク

侵入 シンニク 南海 ナシカイ 陰 イン

濕 カゲニテ 健康 ケンカウ 害 ガイ 害ス ヒトノヨ

耕種 カウシユ 國民 コクミン クニノ クニ

温厚 アンカウ 性質 セイシツ 堅忍 ケンニン

力作 リョクサツ 勉強 ベンキョウ セイラ ス

村落 ソノラク 文化 ブンガ 洽 アハネシ

離宮 リキウ 結構 ケウカウ タテ

前兩府 ゼンリウフ 中間 チュウカン

坊間 バウカン 壯大 ソウダイ リツ ハニ

空地 クウチ 銅像 ドウゾウ カネ ニテ

安置 アンチ 豚 ブタ 火酒 カウシユ

英吉利部 エイギリス 離 リ 街 ガイ

離 リ 二島 ニシマ 街 ガイ

衢整列 カウシユ 稠密 チウミツ キ

整列 セイレイ 官署 クワンシヨ シヨ

病院 ビョウイン 武庫 ブコ カ

博物館 ハクブツクワン 演劇場 エンゲキヤウ

演劇場 エンゲキヤウ 長橋 チヤウキョウ キ

公園 カウエン 長橋 チヤウキョウ キ

河底 カテイ 穿 スス 隧道 スイドウ ナ

造營 ゾウエイ 圍繞 イニヤウ カ

峯岨ケンシ 區劃クワク 縱橫ジュウコウ

綿亘ワタナヒ 城郭シロ 富フウ

原野ハラノ 繁殖ハシヨク

良港リヤウコウ 秀美シヤウビ

磁器ジキ 馬鈴薯バシヨウ

良產リヤウサン

萬國地誌略字引卷之二畢

萬國地誌略字引卷之三

輯者 衣笠宗元

校 脇屋義躬

○第四篇

○亞米利加洲

總論

大州オホシマ 地形チケイ

大約オホシ 如カシ 地チ

頸ケ 由ユ

○北亞米利加部キタアメリカブ 西半球セイハンキウ

一線路イツセンロ 相連サイレン 四シ

面オモテ 遠トホ 海灣カイワン

イリ落機山イリノキ 聳タカクツキ

選ヨシ 水が流レテハバハジツ 縦横ヨコエ 英

屬亞米利加リッ 合衆ガツ

國コク 墨是哥ノ 方里ハウリ

一里四方ノ
モノヲ云フ

○英屬亞米利加部北葉利加洲

領リョウ 枕總稱マク 帶オビ

平曠ヘイ 荒野アレタ 嚴ゼン

寒カン 氷雪ヒョウセツ

不毛フモウ 僅スコ 分界ブンカイ

肥沃ヒョク 總督ソウトク

クニサカヒ
ヲ、ワケル

邸宅テイタク 政治堂セイジドウ

要地ヤウチ 聖勞セイラウ

稜索河リョウソクカ 跨カス 堅固ケンコ

砲臺ポウタイ 要害ヤウカイ

海船カイセン 停テイ

美好メイカウ 漁獵リョリョク

放耕ホウコウ 務ム 馬バ

鈴薯リョウショ 蔬菜類サイサイルイ

荒漠アウマク 原野ゲンヤ

天氣テンキ 絶ケツ 獵リョウ

捕田園ポテンエン 元ゲン 魯ロ

屬魯西亞ロシヤ 近年キンネン 政府セイフ

天子ハ多クカシテシヨカクシイ
全ナ購ヘル所轄スル身

體カラ矮小キヤ性質ツキ

愚蒙ラスモ穿氷塊

層積ヌルコト窖

合衆國部 北亞米利加洲ノ中部ノ大國ナリ

大山脈 大ナルヤマス綿亘

山脊 高原 起伏

山ニカドク砂磧 遼スハ蜜

士失必河名益 舟

楫 概 寒 冷 温

和 地味 暢茂

豐熟 禽獸

魚 蕃殖 鑛山

東土 新英

中土 郡

膏腴 蜂蜜 珠玉

巨大 堅美 石

料 連續 瀑布

零 翠色 深

風景 清秀 前

邦 百貨 輻湊

凸凹 工作 技

藝 綉 帛 針 鉤

鈕 時辰錶

乘車 シヨウシャ イカガミ イギ 英領 エイリョウ リス

帆檣 ハンカウ ハヤシ 林立 リンリツ クニタツ

直達 チヨクダツ シユクコト 椰比 シヨウヒ クニノハノ

結構 ケウコウ シゴ 四五層 シゴゴ ヨヤン

銀行 ギンギョウ カネ シヨ 諸術 シヨ シヨ

裁判所 サイバシ クシ シヨ 造營 ゾウエイ シヨ

執事 シツジ カレモ 壯大 ソウダイ ナルコトナリ 極 キョク シヨ

近傍 キンボウ シヨ 飲料 インリョウ シヨ 供水 スイスイ シヨ

鐵管 テツカン シヨ 遠方 エンホウ シヨ 清水 シユスイ シヨ

導水 ドウスイ シヨ 備水 ビスイ シヨ 水稅 スイゼイ シヨ

使用 シヨウジヨウ シヨ 西偏 サイヘン シヨ 安 アン シヨ

達略 ダツリョク シヨ 厄利 イリ シヨ 亞利 アリ シヨ

俺尼 オンニ シ 支山 シサン シ 重疊 チュウダウ シ

河畔 カハ シ 道路 ダウジ シ

清潔 セイセツ シ 醫學 イガク シ 學校 ガク シ

博覽局 ハクワンキョク シ 輸出入 シュツニュウ シ

哥倫比 コロムビア シ 京 キョウ シ

都 ト シ 廣濶 クワク シ 崇高 チュウカウ シ

議事堂 ギジダウ シ 大 ダイ シ

理石 リシキ シ 層疊 ソウダウ シ 大統 ダイトウ シ

領海 リョウカイ シ 陸軍 リクジュン シ 兵 ヘイ シ

營 エイ シ 郵便局 ユウビンキョク シ 大 ダイ シ

天文臺 テンモンダイ シ 橫貫 ヨウカン シ 貫 クワン シ

山谷 サンコウ シ 沃壤 ワクニョウ シ 塩 シホ シ 廣 クワ シ

垣 ヒラクシテタ 低下 ヒク 濕氣 シウキ

叢生 ソウセイ 松樹 ソウジツ

松香 ソウカウ 絲 シ 略 リョク 綿 ワタ

花 ハナ 支脈 シマク 漸 ゼン 盡 ジュウ

芋 イモ 類 ルイ 沼澤 シウタク 濕 シツ

地 チ 暖 ナン 雜穀 サツコク 田 デン

圃 ポ 末脈 マツマク 殆 タイ 鋸 コ

齒 シ 水患 スイエン 汜濫 ヒラシ

聚 ジュ 集 ジュ 尚 シヤウ 人 ジン

烟 エン 稀 シ 少 シヤウ 置 チ

數條 スウジョウ 紅河 コウカ 西土 サイト

百 ヒャク 蕞 クワイ 邱陵 キウリョウ 居 キョ

氏 シ 牧畜 ボクシヨク 鷄 ケイ

鳴 メイ 五金 ゴキン 鹹泉 ケンセン

藥泉 ヤクセン 乾酪 ケンタク

介 ケイ 中斷 チュウダン 平原 ヘイゲン

家畜 カシヨク 會合 ケイガフ 肥 ヒ

潤 ジュン 明媚 メイメイ 平和 ヘイワ

邊境 ヘンキョウ 渺茫 ミョウマウ

奔注 ホンシュ 具 ク 備 ビ 麗 レイ

海岸山 カイガンサン 峻 ジュン

峰 ホウ 屹 キツ 積雪 セキセツ

金山 キンサン 金礦 キンコウ

土壤 ドウチ 灣頭 ワントウ 要 ヤウ

五

五

五

五

五

五

港カウ 舟車シウ 群聚シウ

寛濶カン 詳シウ

スラ

○墨是哥部キ 合衆國ノ西南

炎熱エン 甚烈シ 瘴シウ

癘レン 侵イン 銀礦ギン

高峻カウ 宏莊カウ 輪リン

奘シウ 廣豁クワ 坦直タン

園圃エン 佳麗カ 花木カ

秀美シウ 窄サウ 普ポ

通ツウ 過半カ 洋藍ヤウ

セイヤウ
ハアイ

○于加單國部コ 東南兩
北半島國ナリ

紅色コ 良材リ ヨキサイ
モクノコト

○中部亞米利加部カ 墨是哥ノ
東西ニアリ

狹長キョウ 酷虐コク 屢リン

地震ジ 各カク 或ハソレトモ

共和政治キョウ 下タノモノガ巨ニ
モチケテ國ノ

島嶼シマ コシマ

○西印度諸島部シ 南北亞米利加
中間ヨリ洋
海中ニアリ

散布サン 熱帶ネツ 緯線中央在
ル線ヲ云フナリ

加非カ 櫻ノ實ノ如キモノニテ、之ヲ
製シテ飲料ニナルモノナリ

香料カウ 群島グン 交貫カウ

卷煙草マシ タバコノハノ、マキタルヲ
云フ、即チハア、ト云フ

處ノ名産ニテ世界ノ藥種ニスリ
無類ノ名品ナリ

○第五篇

○南亞米利加部 西半球ノ大國ナリ

加里比海 海名 蜿蜒

馬的孫 威士于心國之首府云 蔓延

獸蹄 ケモノノアシト 鳥跡 ナウビトリノアシト

各處 カクシヨトコロ 充滿 イッパイニモテタルコトナリ

○新加拉那大部 南亞米利加洲ノ西北隅ニアリ

即 スグチトリモノナリ 列峙 ツラケリテソスグニト云フ 陸鹽 リクニテド

草場 ソウバウ 陸鹽 リクニテド

青黛 セイダイ 藥 ヤク 牛皮 ウシノカハ

○厄瓜多部 新加拉那大國ノ西南ニアリ

峻嶺 センリョウ 天氣 テンキ

○委內瑞拉部 新加拉那大國ノ東方ニアリ

接續 ツグツグ 荷黎諾哥河 カハ

烟葉 タバコ

○歪阿那部 大西洋ノ北ニアリ

發源 ミツル 荷蘭 オランダ 泥

塗 ヌ 荒蕪 アサヒ

○巴西部 南亞米利加ノ最

帝國 テイクコク 秘魯 ペルー 連絡

平潤 ヘイジュン 泉下 イノヘ 寬

曠 クワン 捕獲 ポウカク 開墾 カイケン

深林 シンリン 密樹 ミツツ

ハシゲリ 幽蒼イウサウ 陰鬱インウツ

タルコト 珍會チンケイ 奇獸キジュウ

毒蟲ドクチュウ 大蛇ダイゼ 出沒シュツボツ

時々トキトキ 奔注ホンシュ 會ケイ

注シュ 富麗フレイ 百貨ヒヤク

駢集ヘンシツ 港内カウチ

醫院イケン 備具ビキ 橋路キョロ

金沙キンシャ 金剛石キンガウシ

秘魯部ヒロ 巴西國ノ西方ニ在リ

厄瓜多エクト 玻里非ボリフ

安的斯アンズ 蔓延マンエン

其巔シテン 街衢ガイコ 方直ハツチキ

華美カミ 幾那皮キナヒ

幾那鹽キナエン 群集グンシツ

其糞シケン 堆積ツイキ 培バイ

養ヤウ ツチカヒ

玻里非部ボリフ 北亞他國ノ北方ニ在リ

包ホウ 安的斯山アンズサン

支脈シマク 分岐ブンキ 連レン

絡ラク 冠クワン 噴フン 屹立キツリツ

斜セツ 方角ハツカク ニヨルナ、ミルナリ

湖水コスイ 湖水分コスイブン 集シツ 者シャ 者シャ

感カン 湧ユウ 出シュツ ムモリ、其出口ハ海又ハ

河ニ入ル者ニ、日本第一、湖水ハ即チ近

高麗記卷各

一八

江國ノ冠冠湖、林シテ、東西、十里ニシテ、
南北、二十里アリ、周圍、七十三里余アリ、外国
人此湖ヲ殊ニ稱シ、灌溉ニシテ、亦宜
美タル者ナリ、

コレニマク
ワルクナシ

○巴拉圭部 南亞米利加ノ
内部ニアリ

大江 江ハ大河ニシテ、海ニシテ、
通ズル者ヲ云フ 商船アリ

能 蜜蠟 過飲

能 醉 醉

○烏拉圭部 巴西國ノ
南ニアリ

居民 大抵

○拉巴拉他部 智里國ノ
東ニアリ

依 終 曲折 野

馬 驅 逐 石材

諸畜 諸畜

○智利部 拉巴拉他國ノ
西方ニアリ

無數 其頂

銅鑛 三的牙

○巴他我尼部 南亞米利加洲ノ
南方ニアリ

煙 焰 騰 上 暗礁

對峙 火地 島名

巖礁 險峻 波濤

險惡 土番

方 遊牧

○第六篇

○大洋洲總論 大洋洲ノコト
ヲスヘテ、
スルコト

森然シロ一望際ヒトツク

散布アキラキ澳大利亞オーストラリア

国名

○馬來西亞マレーシア 亞細亞洲ノ南ニ一リ

熱帶トク屢タビタビ馬來人マレー人

種レ元地名ナレトモ今ハ五種ノ内一トナレリ 棲息セウジツ

過半ハナハタ和蘭オランダ 葡萄ブドウ

牙ガ國名 西班牙スペイン 國名 臺灣タイワン

卷烟草タバコ 鯉魚カド

毒蛇ドクヘビ 颯風サクザキ 玊ジュウ 青黛セイダイ

正南テイナン 島形シマナリ 性セイ

兇暴アラム 王國婆オウコクポ

羅ラ地名 幽谷ウツヤ 猛獸マウジュ

出沒シュツボツ 犀角サイカク

真珠シンジュ 貝類ノ腹ニアルモノニテ藥ヨニナル者ナリ

樟腦ショウノウ 燕窩エンワ 黃金オウゴン

虎コ 豹ヒョウ

豺狼サイロウ 猿猴サルノモ 捏ネウ

官衙カンヤ 白竹ハクシク

生姜シヤウカ 胡椒コウカ 檳榔ヒンロウ

沙菰シャクモ 米椰子油マイヤシユ

深谷シニヤ 錯雜サクザク

巢窟スミ 人跡ヒトノ 幾ヒト

標悍ヒカカシ 鬪爭アラキ 好コト 辛シ

開化カイカ ヒラケテ 白藤ハクトウ ノナ

○澳大利亞部オーストラリア 東半球 南部分

廣袤クワハク 五分 四分 居ル

國クニ 五ツ ニ ワケタル 高壇 魚

限ゲン ナシ 經過 風土 限

開拓カイタク 只 緑

山名サン 夏時 乾涸

南奔ナン 乾燥 健康

稍烈シヤウ 物 動 人

植チ 植 物 類 緑

色シキ 蕉然 喬木 成

スルホニテ、一度キリサレバ、フメビメ
ハイダナメ物ヲ云フ即チ松杉ノ類也

鬱然ヨクハヘシ 跳躍トウダク 前ゼン

足ソク 後足コトノシ 尾ビ 肚ド

袋フクロ 内ウチ 黒クロ

種シユ 遷徙ウツリ 白シロ 人種ジンシユ

見ミ 今イマ 剪キル 鯨クジラ

魚イサ 金田カネタ 綿羊ワタヒツ

牧養ボクヤウ 狼オオカミ 開ヒラ

耕種コウシュ 上好コトナリ 新南シンナン

維里斯ワイリス 魚イサ 鯨クジラ

養ヤウ 皮種ヒシユ 槽圓ソウエン

邊端ヘン 舉ト

龜 海又ハ河内ニ地等 翁鬱 シケ

測難 ハコリシルトカ 黒面卷 コウメンクワン

毛 エミス人 散居 アキラコチラカタ

風俗 ナリ 則 オキモリ 跳 フド

櫻殺 トリ 其肉 シクニク

◎波里尼西亞部 澳大利亞群島

性質 ウツク 良馴 ヨキニトニ 悍 ハルシ

擴 クワ 似 ニ 職業 シゴト 勉 ツメ

勵 ツメ 似 ニ 附 ツキ

東洋 トウヤウ 鯨 クジラ

米 コメ 記載 キザイ

萬國地誌 萬國地誌 卷之三終

中村清堯編輯 小學讀本字引 頁四一

田中義廉同 卷五字引 頁四一

地理初步字引

河辺彦輔著 日本畧史字引

中村清堯編輯 史畧字引

和田敬齋編輯 和地誌畧字引 頁四一

萬國史略字引

明治十年十二月六日御届 出版

兵庫縣平民定價十三 編輯人 衣笠宗元

第一大区二小區菅野村 二番屋敷

大阪府平民 出版人 前川善兵衛

第一大区小區南久米町 四丁目三十五番地

