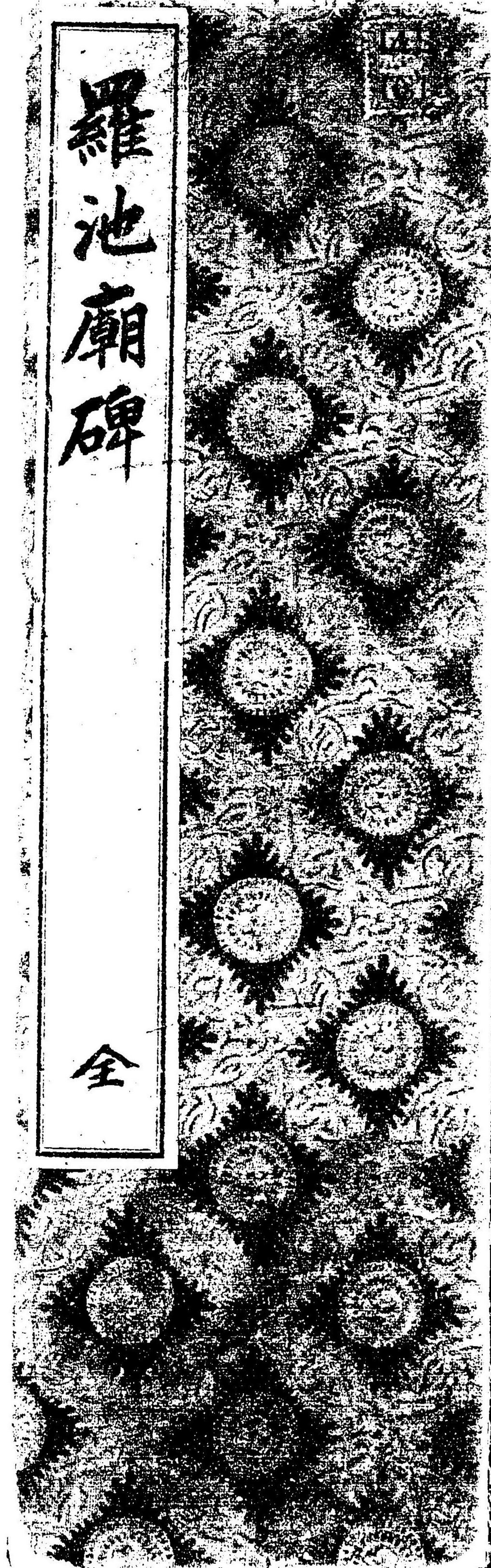


羅池廟碑

全



力

子

丹

方

焦

黃

淮

大

子

六  
雀  
巢  
黃

雜  
者  
兮

進  
侯  
之

堂  
侯  
之

舟  
兮  
兩

其  
下  
之

舟

之

所

旗

渡

中

流

北

風

日

之

待

侯

不

來

式

六

八

武

方

乘

侯

我

在

戈

入

白

悲

芳

不

戈

廟

駒

知

不

牙

行 我 以 兮 慰 亦  
亦 之 以 不 我 入  
一 山 笑 嘍 民 屢

牙  
一  
之  
以

芳  
柳  
之

桂  
樹  
水

團  
芳  
白

石  
函  
侯

明  
出  
子

猿歸市

吟春

與

方

莫

來

朝

出

游

人

出

介



上謂之

千侯人

法是方

飛秋

北為

方焦

言非萬侯造  
年千歲無願  
是秋兮我侯  
侯我侯我侯

在 方 驅 垂 福 道  
下 山 獨 呵 我 屢  
其 之 鬼 我 兮 在

稅高

苦

左

之

社無

濕

下

心

死乾

兮

無

之

不才  
義漢  
蛟父  
我我  
事事  
子子  
無無  
報報  
蟠蟠  
地地  
台台

事  
考  
無

忘  
其  
始

自  
今  
乎

欽  
子  
世

宰相進通百官賢之遇否係焉

柳侯名垂幽岫克老遐陬繁誰云責去定丁丑

春夜赴柳幕道長沙謁

帥相交公先生臨別投贈仙大書韓昌黎享神

詩俾刻之痾傷其不遇也庾亦到官攝邑柳

城隍易令負州回白即太守

桂公澗然從史於政佳賢而文誠此遇先

生必始終光顯于朝美至一棺不復月韓之

文得蘇而益妙蘇之畫待先士而後傳邦

人乘觀成嘆謂若昔不遇疇非過於今耶先

王總百官之道迫有賢如

柳微何憾與韓如蘇蓋同一際遇方也重陽

門生從政即柳州軍事推官權僉判天台開

庚謹鼓立石朝奉郎權知柳州市小事借紫亦與

桂如龍命迎功尚柳州州學教授孫章

士止乎此

東坡大楷羅池廟迎

東坡大楷羅池廟迎  
身送神詩道勁古雅  
直道平原洵為神  
品王翁州務穰書中  
第一解諒不誣也頃  
日淡山堂主人獲古  
榻善本摹勒壽石  
索余一言乃題廿六字  
云物後功遠韓公筆  
蘊子妙書誰得傳  
人間名帖寧有比  
得三絕足千秋

明治庚辰紀元前

六古士修

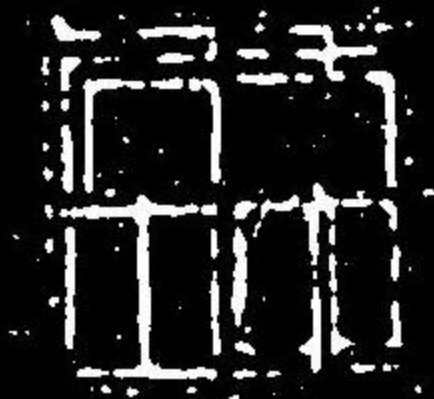




傳三範垂于秋

明治庚辰紀元首

士修



明治十三年三月廿五日  
出板御扁

募勒者 土居光華

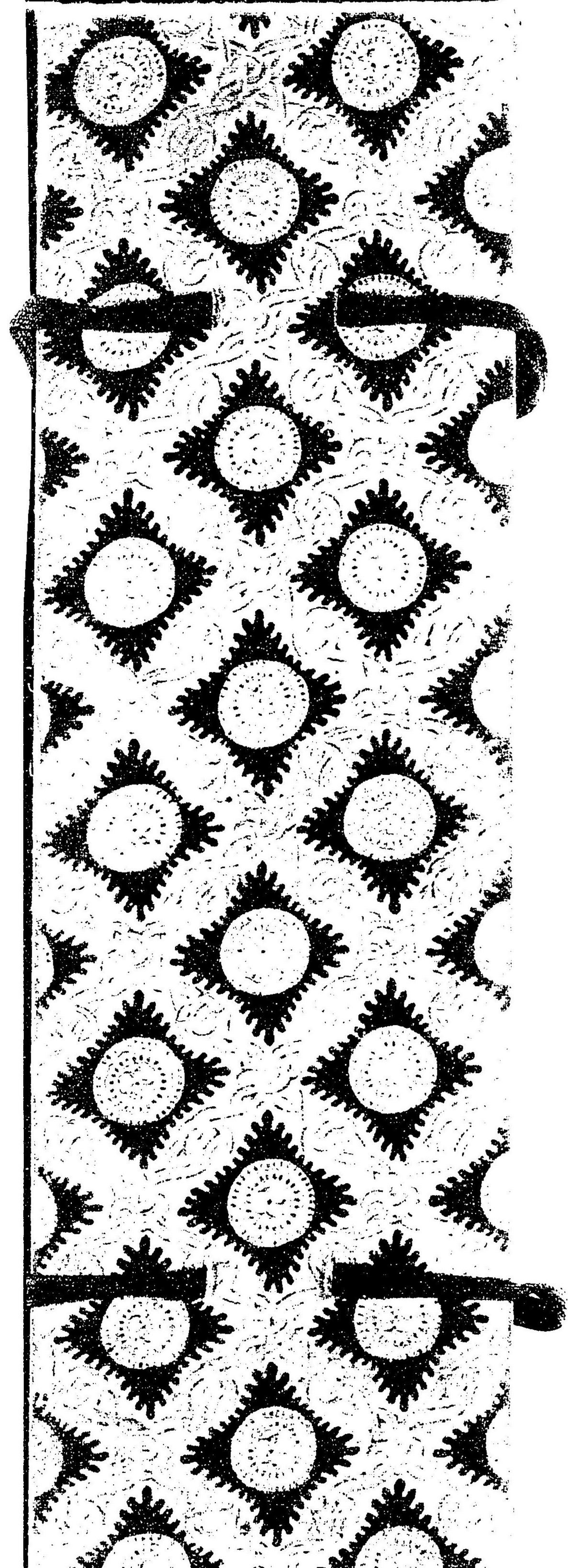
兵庫縣士族

淺草區今戶町廿三番地

東京府平民

出板人 鹿島利介

同所



071577-000-4

145-161

羅池廟碑

蘇東坡/書

M13

CED-1234

