

SALIDA NORMALIZADA VUELO POR INSTRUMENTOS
STANDARD INSTRUMENT DEPARTURE

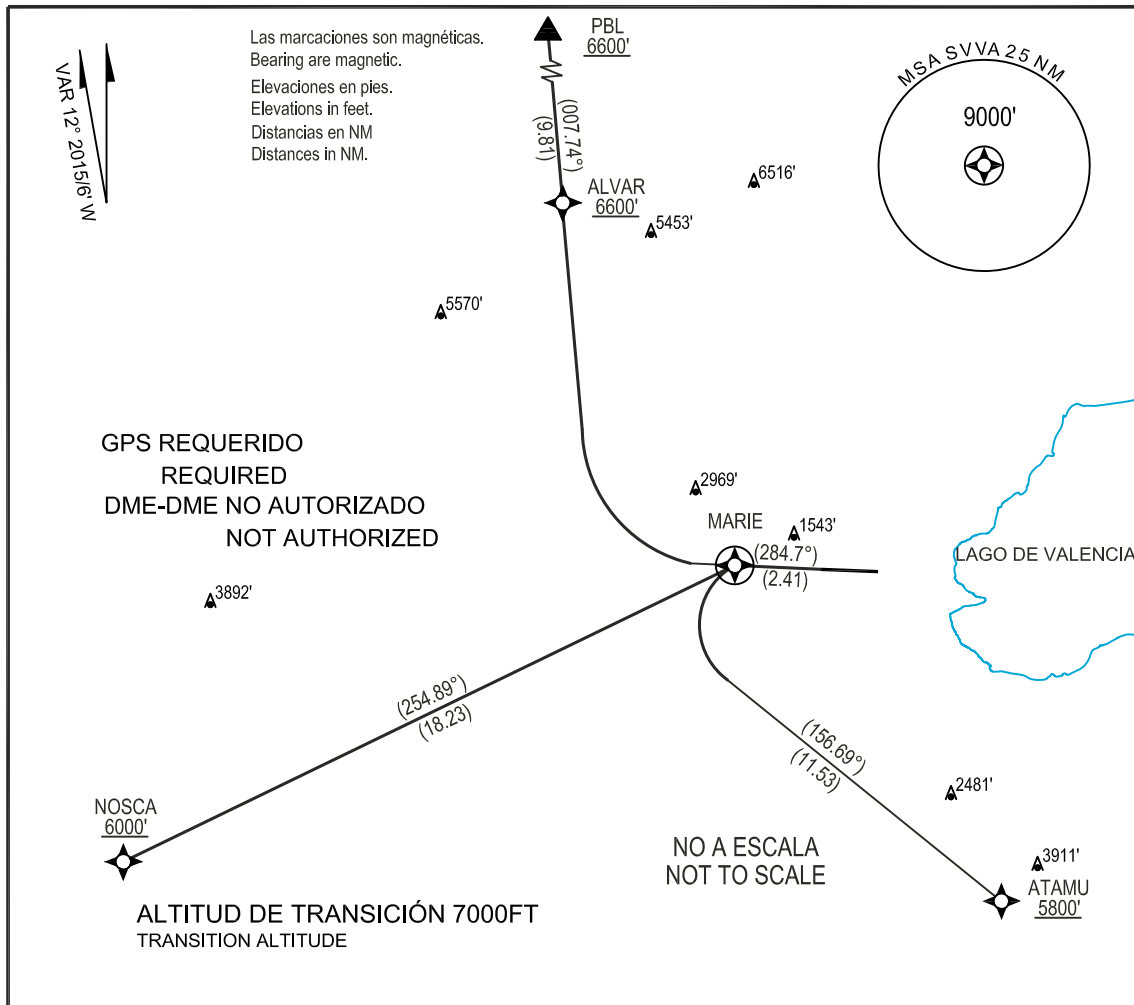
APP BAL	120.80
TWR	118.90
SMC	121.90
EMERG	121.50

VALENCIA
Arturo Michelena INTL

SID

ELEV 1417 FT

MARIE 1 SID RWY 28 (RNAV)



DEPARTURE ROUTE DESCRIPTION

TAKE OFF RWY 28: En ascenso con HDG 284.62° a MARIE, desde allí...

TRANSICION ATAMU: En ascenso vire a la izquierda con 340FT/NM directo a ATAMU con o por encima de 5800FT.

TRANSICION NOSCA: En ascenso vire a la izquierda con 230FT/NM directo a NOSCA con o por encima de 6000FT.

TRANSICION PBL: En ascenso vire a la derecha con 420FT/NM directo a ALVAR, cruce con o por encima de 6600FT. luego co HDG 007.74° a PBL con o por encima de 6600FT.

DEPARTURE ROUTE DESCRIPTION

TAKE-OFF RUNWAY 28: Climb on HDG 284.62° to MARIE, thence...

ATAMU TRANSITION: Climbing left turn at 340FT/NM direct ATAMU at or above 5800FT.

NOSCA TRANSITION: Climbing left turn at 230FT/NM direct NOSCA at or above 6000FT.

PBL TRANSITION: Climbing right turn at 420FT/NM direct ALVAR, cross at or above 6600FT then HDG 007.74° to PBL at or above 6600FT.

**TABLA CODIFICACION SALIDA NOMALIZADA POR INSTRUMENTOS/ STANDARD
INSTRUMENT DEPARTURE TABLE CODING**

SID MARIE 1 RWY 10

PUNTO DE REFERENCIA / WAYPOINT				
NOMBRE / NAME	TIPO DE PUNTO / TYPE OF POINT	FLY OVER	COORDENADAS / COORDINATES	
MARIE	CF	Y	10° 09' 08.15" N	067° 58' 58.50" W
ATAMU	DF	N	09° 59' 41.10" N	067° 52' 13.30" W
NOSCA	DF	N	10° 00' 47.10" N	068° 15' 25.30" W
ALVAR	DF	N	10° 19' 23.48" N	068° 03' 50.86" W
PBL	TF	N	10° 29' 03.10" N	068° 04' 40.10" W