



山
 の
 景
 一
 景

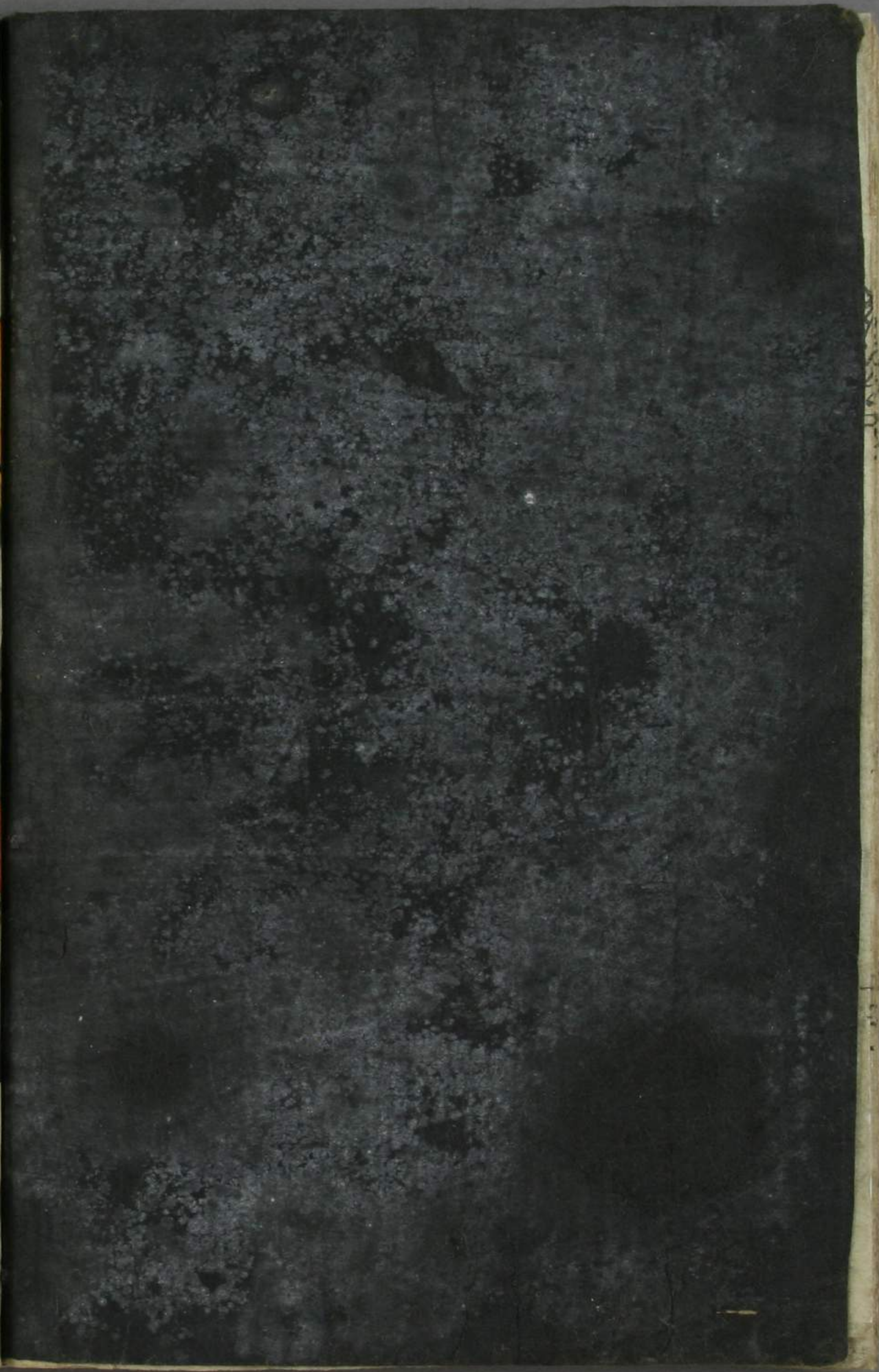
山
 の
 景
 一
 景



山
 の
 景
 一
 景

山
 の
 景
 一
 景







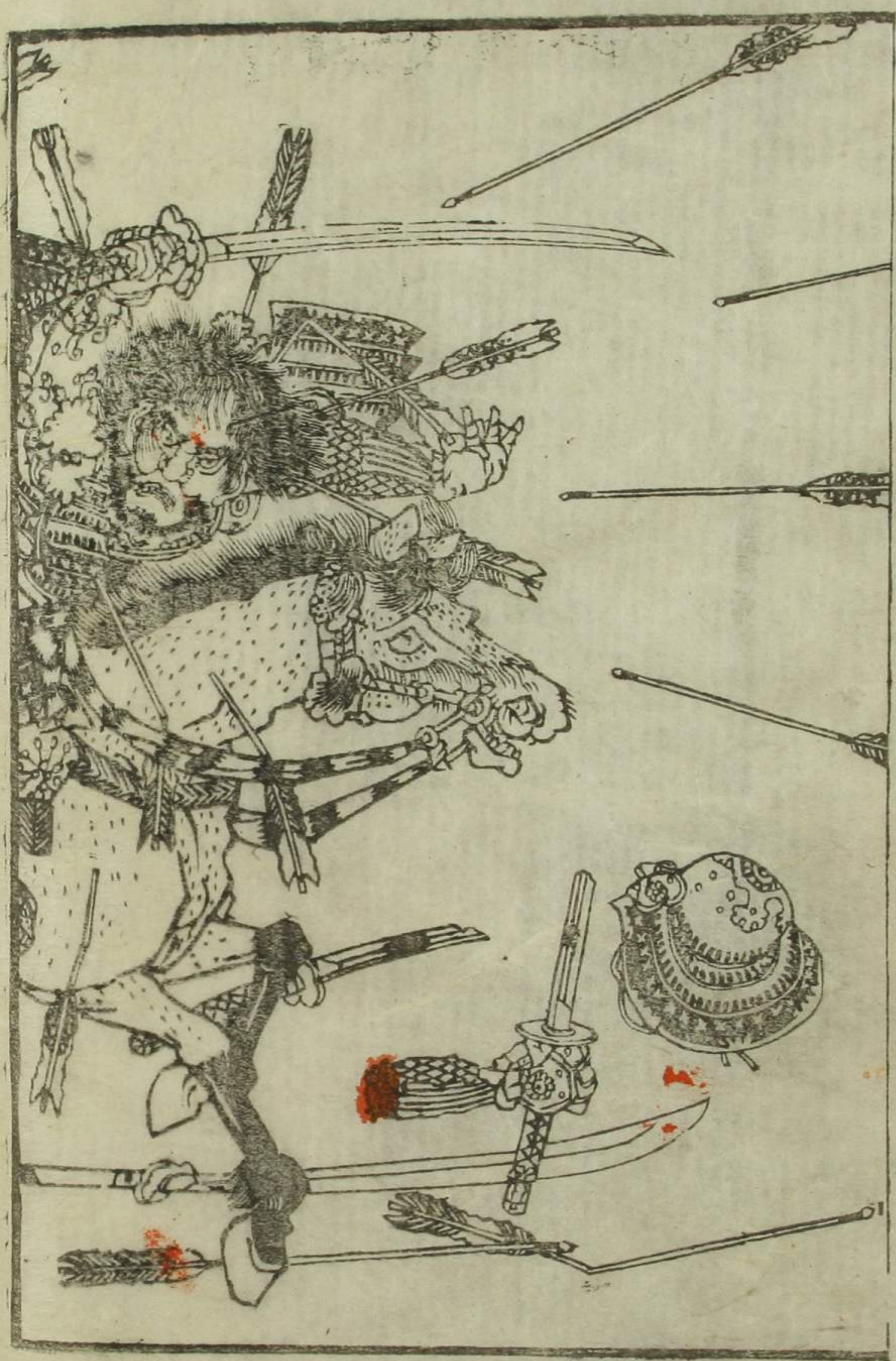
すまはけとくめくしんはなれがま
 ちゅうりゅうせいのせいのひはひらち
 すまはけとくめくしんはなれがま
 ちゅうりゅうせいのせいのひはひらち

あつちの
 ちゅうりゅうせいのせいのひはひらち
 すまはけとくめくしんはなれがま
 ちゅうりゅうせいのせいのひはひらち

へんせいのちげんよ
 またとのあとの
 ちゅうりゅうせいのせいのひはひらち
 すまはけとくめくしんはなれがま
 ちゅうりゅうせいのせいのひはひらち



ちゅうりゅうせいのせいのひはひらち
 すまはけとくめくしんはなれがま
 ちゅうりゅうせいのせいのひはひらち
 すまはけとくめくしんはなれがま
 ちゅうりゅうせいのせいのひはひらち
 すまはけとくめくしんはなれがま
 ちゅうりゅうせいのせいのひはひらち
 すまはけとくめくしんはなれがま
 ちゅうりゅうせいのせいのひはひらち



大のれん...
 平船中...
 水の中...
 10

平船中...
 水の中...
 10

平船中...
 水の中...
 10

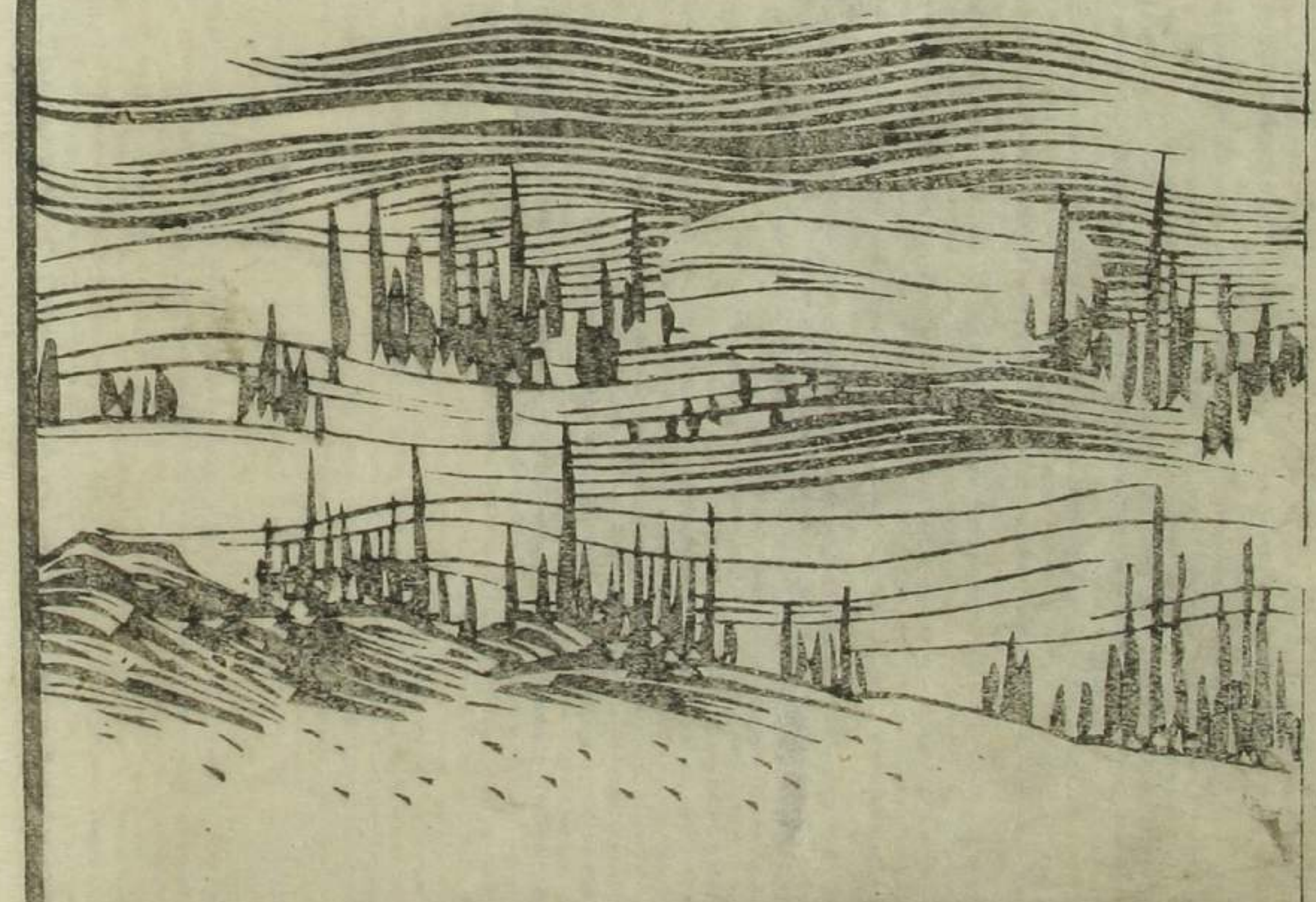


七のへ八百よ
 あんをすうりて
 大せうの
 あんらん
 小のひを
 ぬれて下たか
 うらたをうけ
 上とすうり



十八二十人を
 下とすとて
 上とてのらんく
 全あのをせ
 その男の
 うら
 ちんつら
 ちんのじ
 うまひを
 うまひを
 よせのちつめ
 うらもてのを
 る一あひをを
 さをあをうら
 なる和田

七のへ
 がらや
 ちんを
 ちんを
 さんせ
 さんせ





五雄亭貞秀画 市川三升作

二百五十八
 五雄亭貞秀画
 市川三升作

