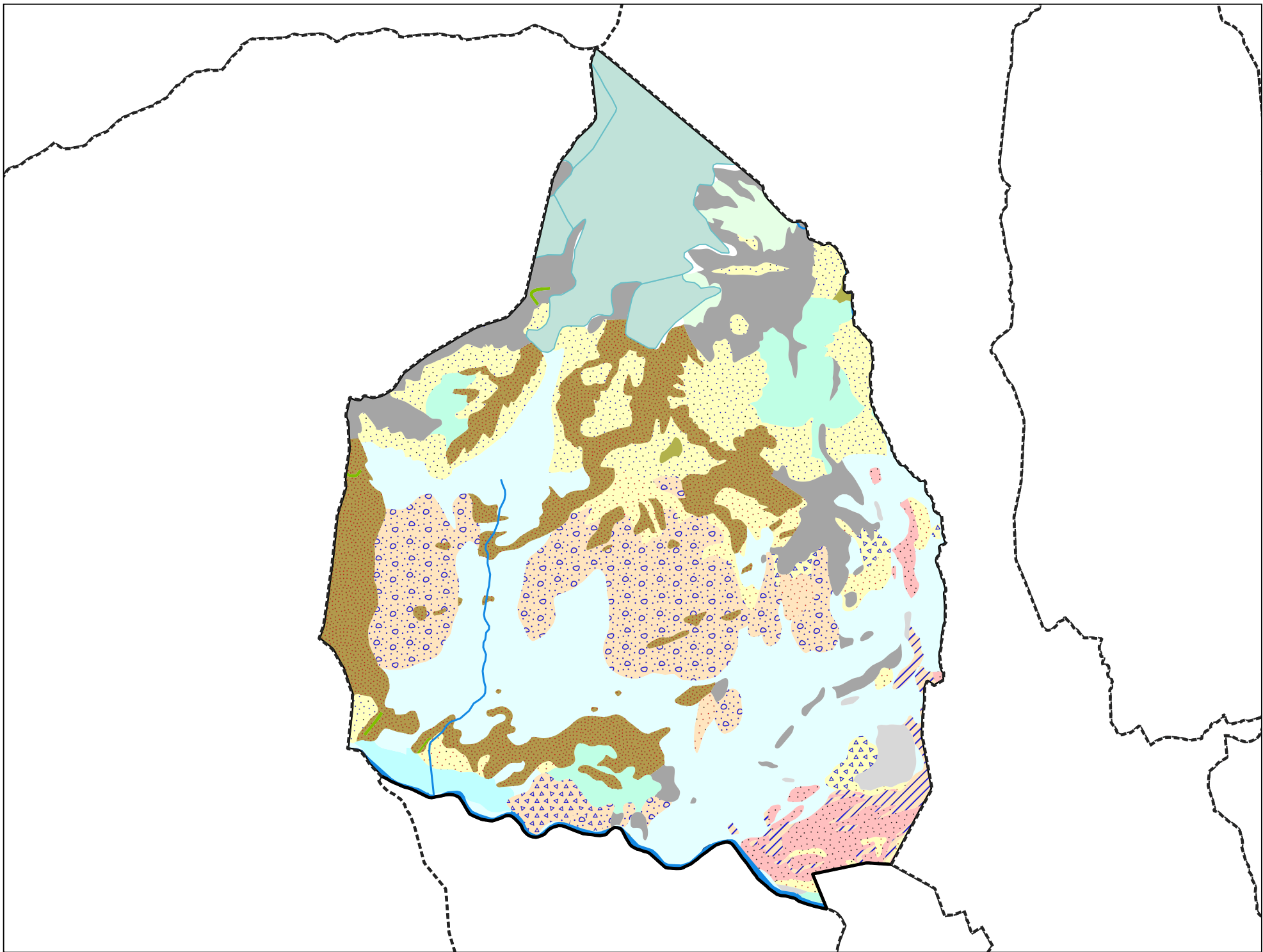



Carte géologique des sols de la commune de Saint-André





Légende de la carte géologique de la commune de Saint-André

Gl-Ne, Glaciers et névés - 2

 E, Eboulis actuels à anciens (âge non précisé), localement cônes d'avalanches et éboulis mêlés à moraines. - 3

 Ez, Eboulis vifs actuels - 4

 Ey, Eboulis stabilisés anciens würmiens à post-würmiens (?) - 5

 Ezb, Eboulis à gros blocs, éboulements en masse, écroulements, actuels à récents ou d'âge non précisé ; voir également les éboulements représentés par des surcharges - 7

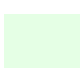
 Eyb, Eboulements à gros blocs et écroulements anciens. Würm - 8

 SMy, Glissements anciens. Würm - 18

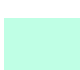
 Lz, Dépôts lacustres actuels à récents - 23

 Fz, Alluvions actuelles et récentes, localement plus anciennes - 24

 Fy, Alluvions anciennes (fluviales à fluvio-glaciaires ou fluvio-lacustres). Würm à post-Würm (?) - 25


 Gz, Dépôts glaciaires (moraines) historiques (récentes à actuelles) - 32

 Gz1, Dépôts glaciaires (moraines) tardi-würmiens à historiques - 33

 Gy, Dépôts glaciaires (moraines) principalement du Würm, localement plus tardifs (?) ou plus récents. Dépôts fluvio-glaciaires ou glacio-lacustres localement associés. - 34


 îë3, Diorites, microgranodiorites, dolérites intrusives dans le Houiller. Stéphaniens - Permien ? - 346

 h5-r(2), Conglomérats clairs, grès, arkoses et pélites versicolores, localement calcaires (Assises de Roche-Château et de Courchevel). Houiller, Stéphano-Permien (?) - 349

 h4-5(2), Conglomérats, grès (et arkoses) micacés, schistes (pélites : siltites), charbon (anthracite) : Houiller productif indifférencié (Assise de Tarentaise). Houiller; Westphalien (D) - Stéphaniens inf. (A) - 351

 h3-4LP, Grès et conglomérats, rares schistes. Unité des "Grès de la Praz" ou "Houiller stérile". Namurien-Westphalien ? - 354

 h3b-4a, Conglomérats, grès micacés, schistes pélitiques, anthracite (charbon), Formation du Chardonnet (Assise productive de la Benoîte). Namurien B - Westphalien A - 356

 oæSa, Orthogneiss ocellés datés à 450-480 Ma (Gneiss du Sapey). Ordovicien - 406

 æñmy, Gneiss fins, micaschistes, chloritoschistes, conglomérats (Gneiss du Sapey), polymétamorphiques et mylonitisés. Ante-Ordovicien - 411