

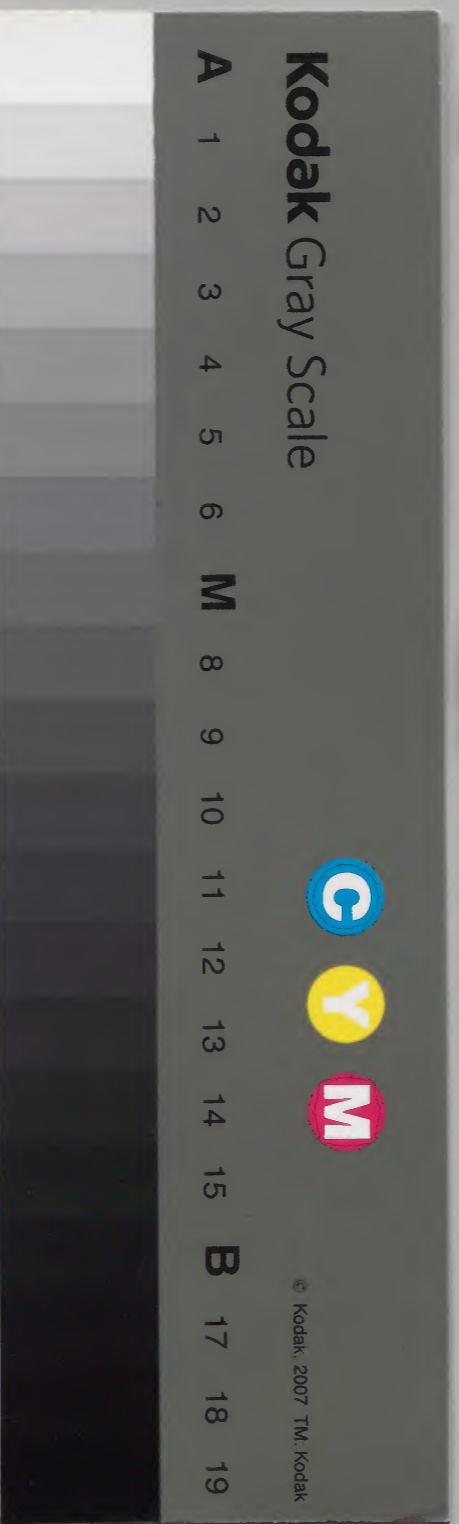
春日祭

丙

庫	文	閣	内
一九五函		五二七九七號	和書類
一〇架	四冊		

庫	文	閣	内
一四二函		五二七九七號	和書類
二四架	四冊		

内閣文庫	
番號	和 52797
冊數	4 (3)
函號	142 1198



春日祭

丙

四	●	五	和
冊	架	二	書
		七	門
		九	
		七	
		號	類
		函	
		一	
		九	
		五	

春日祭



内藏寮御幣

白丁

素襖 退 紅持拵

白丁

素襖 退 紅持拵

同日

衛士

藤井土佐録

藤井積慶 白丁

同日

衛士

藤井伊賀録

藤井孫慶 白丁

同日 雜色 白丁

御幣櫃 同 寮史生 白丁 釋渡 近江大祿紀廣敷 騎馬

同日 雜色 白丁

雜色 白丁 同官人 舍人

同日 雜色 白丁

雜色 白丁 同官人 舍人



多村 雜色 白丁

伊勢人清魚久成 騎馬

雜色 白丁

馬部 馬部 馬部

白丁 神馬

馬部 馬部 馬部

馬部

右馬寮

神馬

馬部

食人

少元漁良友騎馬

調度懸

雜色

白丁

馬部

神馬

馬部

雜色

白丁

馬部

馬部

馬部

神馬

馬部

左

少元漁友明

騎馬

馬部

馬部

調度懸

雜色

白丁

衛士

雜色

白丁

衛士

柁并織部

藤并保之

白丁

重司馬

藤并直清

白丁

神宝唐櫃合白丁

舍人

同上日 同上日 同上日

和琴

舞人

芝

左近衛将監藤煮葛鎮

騎馬

童

雜色

雜色

同 白丁 同

傘

舍人

同 白丁 同

土

左近衛將監高節

騎馬

臺

雜色同

雜色同

同

白丁同

傘

土

右近衛將監高範

騎馬

同

白丁同

後者

東

左近衛將監友秋

騎馬

後者

同上

同上

左近衛將監行業

騎馬

後者

同上

土

右近衛將監近陳

騎馬

從者

近衛府使

權

同上

權

關白殿隨身

上田

右近府生漁宣衛

四土

右權中將公賀朝臣

關白殿隨身

伊佐

左近番長漁清綱

乘關白殿馬

舍人

隨身

同 小舎人童

居飼

隨身

同 小舎人童

同

雜色

同

同

同

同

雜色

同

同

同

執物舍人
執物舍人
執物舍人
執物舍人

陪從

舍人
窪

右近衛將監光張

騎馬

童

雜色

同

同

白丁

同

傘

雜色

同

同

白丁

同

多

右近衛將監忠克騎馬

從者

同上

多

右近衛將監忠功騎馬

從者

同上

^多尤近衛將監忠賀 駢馬

後者
同上

舍人

^多尤近衛將曹多久隨 駢馬

童

雜色 日 白丁 日

雜色 日 白丁 日 傘

上

右近衛將曹柏真行 駢馬

從者
同上

同同同同

舍人

加陪從

多

右近衛將曹忠康

騎馬

同同同同

雜色同白丁同

臺

傘

雜色同白丁同

從者

舍人

多
右近衛將曹忠古騎馬

同上

出諸大夫騎馬

雜色同白丁

傘

雜色同白丁

内藏寮使

素袍舍人

權助庶寶騎馬

素袍副舍人德岐

馬副同

手振同同

小舍人童

馬副同

手振同同

雜色同同

執物舍人 白丁

雜色同同

執物舍人 白丁

馬寮使

馬部

舍人

物加波

大助懷產朝臣

騎馬

居劔

隨身

隨身

火舎人童

手振

同

手振

同

雜色

同

同

執物舎人

白丁

雜色

同

同

執物舎人

白丁

白丁

白服御幣唐櫃

素襖

前拂仕丁

素襖

前拂仕丁

襦袢

如奉事

襦袢

如奉事

權舍人

權舍人

神馬

知家事

知家事

雜色舍人

雜色舍人

素襖 前拂仕丁

素襖 前拂仕丁

白妙御幣唐櫃

昇人白丁

雜色同同

雜色同同

執物舍人

執物舍人

執物舍人

白丁

白丁

白丁

居到

隨身

火舍人

手振

同

隨身

手振

同

右使宗園行免騎馬

雜色

白丁

傘

右使宗園行山騎馬

雜色

白丁

傘

代宗園行恒騎馬

雜色

右官掌紀孟親騎馬

宗園行誠騎馬

雜色

右官掌紀氏裕騎馬

從者

前駟傘

日

日

從者

前駟傘

日

日

日

居劔

舍人

右將曹騎移馬

日

郎等

居飼

舍人

左将監 騎後馬

郎等

郎等

殿上前駢

舍人

竹屋丸衛所

隨身

郎等

副舍人

光昭騎馬

隨身

少舎人童

雜色

同

下品雜色 同

傘

雜色

同

下品雜色 同

舎人

持明院將

隨身

基和朝臣騎馬

少舎人童

副舎人

隨身

雜色

同

下品雜色

番

舍人

雜色

同

下品雜色

傘

副舍人

高倉侍從

永祐朝臣騎馬

少吉人童

雜色同同

雜色同同

下品雜色

同

傘

舍人

前駈諸人騎馬

下品雜色同

舍人

前駈諸人騎馬

雜色

同

從上者

同

從上者

居飼

雜色

同

從上者

同

從上者

舍人
左府生騎移馬
郎等
居劔
舍人

左番長騎移馬
郎等
御前政臣
舍人
副舍人

左外記師親朝臣騎馬
使部
雜色
日
日
左史輔世宿祢騎馬
使部
雜色
日
日

傘
白丁
白丁
看督長
傘侍
舍人
副舍人

扈從公卿
前駟傘
同
舍人
前駟騎馬

雜色
從者
車副

雜色
同
同上
車副
日野大納言資宗卿

東代
傘
雜色
同
同
下品雜色

前駟傘
舍人
前駟騎馬
雜色
車副

雜色

町尻宰相量輔卿東代

傘

雜色同

而皮持

雜色同

同 白丁

同 白丁

御衣櫃早人

下家早人

雜色

下品雜色

同

素襖

下品雜色

同

素襖

居飼

舎人

乗尻

遠光兵衛尉
藤島常保

調度懸

前拂

前拂

御幣櫃

白丁二人

櫛

櫛

神馬

郎等

居飼

舍人

乘尻

世續在河内大尉

藤高重登

郎等

郎等

舍人

調度懸

郎等

神馬使

花園大夫

實延

騎馬

副舍人

童

雜色

同

同

白丁

傘

雜色

同

同

白丁

即等

居飼

令人

宋凡

...

即等

重

...

即等

同

同

...

...

近衛使

冠

垂櫻
梅頭紅梅

溯腋袍

下龍衣

表袴

紅草

紅古衣

紫鈔平緒

巡方帶

帖紙紅梅

夏扇

襪

引馬

閱白殿馬
和鞞

右權中將公賀朝臣

黑半臂

赤大口

木地螺鈿劔

銀魚代衣

笏

櫛隨身

二人

冠 卷鐔

褐衣

紅草

白襖袴

白布帶

帶劍

抹笏

紫旺巾

毛沓

舍人

一人

烏帽子

赤色襖上下

黃草

白布帶

紫沓

居劔

一人

烏帽子

退紅水子

黑袴

紫沓

隨身

四人

冠 細鐔

花田褐衣

布子文

口紫沓濃袴

青半臂下龍衣

紅草

白布帶

黑漆劔 虎皮文

平文懸緒

紫旺巾

淺沓

指鞭 捍卷

小舍人童

四人

萌黃狩衣

同色袴

黃衣

濃草

毛沓

横目扇

以紅薄樣結髮付物忌

雜色

烏帽子

蕨葉狩衣

青草

白布帶

取物舍人

四人

烏帽子

朽葉狩衣

濃蕨芳草

白布帶

飭馬

闕白殿馬

櫛隨身舍人

居飼等同上

馬副

八人

冠細纒袴

紺袴衣

白袴

黃草

白布帶

葦葉巾

葦葉沓

手振

十二人

冠細纒袴

紫袴衣

青末濃袴

青羊臂下襲紅草

白布帶

葦葉巾

葦葉沓

共諸大夫騎馬

一人

尋常束帶 雜色 四人 白丁三人

舞人 六人

冠 卷櫻 絳抹頭櫻 紅梅色袍 白下籠衣

白半臂 摺袴 津加利系 白下袴

紅草 野太刀尻鞆 石帶

系鞋

舍人一人 薄青水子 赤草 白袴 平礼

右近衛將監近陳 騎馬

童 一人 紅梅上下 萌黃草

雜色 二人 細立 檼塵上下 赤草

白丁 四人 傘持 一人

左近衛將監行業 日上

舍人 一人 薄青水子 平礼 白袴 黃草

童 一人 紅梅上下 萌黃草

雜色 二人 萌黃上下 平礼 黃草

白丁 四人 傘持 一人

左近衛將監友秋 日上

舍人 一人

薄青水干 白袴 平礼

童 一人

朽葉上下 薄色草

雜色 六人

蘗芳上下 青草 細立

白丁 四人

傘持 一人

舍人 一人

薄青水干 白袴 平礼 赤草

童 一人

白花鳥青摺 赤草

雜色 六人

二藍上下 赤草 細立

白丁 四人

傘持 一人

舍人 一人

左近衛將監高節 日上

童 一人

蘗芳水干 白袴 細立 黄草

雜色 六人

紅梅上下 萌黄草

白丁 四人

紅葉上下 萌黄草 細立

舍人 一人

傘持 一人

童 一人

左近衛將監藤白葛鎮 日上

雜色 六人

薄青水干 白袴 平礼 赤草

白丁 四人

朽葉上下 薄色草

舍人 一人

蘗芳上下 青草 細立

白丁四人

傘持一人

陪從

八人

冠卷纓
後插頭山吹

畫繪袍濃色

青下襲

青半臂

紫末濃袴

濃下袴

紅草

野太刀尻鞆

石帶

後沓

舍人一人

朽葉水子
黃草

白袴
細立

左近衛將監光張 騎馬

童一人

紅梅赤

青草

雜色六人

薄紅梅赤
黃草

白帶
細立

白丁四人

傘持

一人

右近衛將監忠克 日上

舍人一人

赤水子
黃草

白袴
細立

童一人

二藍赤下

赤草

雜色六人

萌苗上下
平礼

赤草

白丁四人

傘持

一人

左近衛將曹忠切 日上

舍人一人

蕙芳水子
黄草

白袴

童一人

红梅上下
黄草

雑色六人

朽葉上下
细立

赤草

白丁四人

傘持

一人

舍人一人

蕙芳水子
黄草

白袴
细立

童一人

红梅上下

黄草

雑色六人

麴塵上下
细立

赤草

白丁一人

傘持

一人

左近衛将監多久随

日上

舍人一人

蕙芳水子
黄草

白袴
细立

童一人

红梅上下

黄草

雑色四人

朽葉上下
细立

赤草

白丁一人

傘持

一人

右近衛将曹拍真行

日上

舍人一人

蕙芳水子
黄草

白袴
平礼

童一人

蕙芳上下

青草

雑色四人

薄红梅上下
黄草

白袴
细立

白丁四人

傘持一人

左近衛將監 節文 日上

舍人一人

萌黃水干 白袴 細立 赤草

童一人

紅梅上下 青草

雜色六人

萌黃上下 赤草 細立

白丁四人

傘持一人

右近衛將監 久映 日上

舍人一人

花田水干 白袴 細立 黃草

童一人

紅梅上下 黃草

雜色六人

萌黃上下 赤草 細立

傘持一人

白丁四人

二人

冠

劔服袍

下龍衣

半臂

表袴

紅草

太刀

石帶

大口赤

後沓

右近衛將曹忠廣 騎馬

舍人一人

萌黃水干 白袴 細立 黃草

童一人

藤下 黄草

雜色六人

花田上下 赤草
細立

白丁四人

傘持一人

右近衛將曹忠古

日上

舍人一人

朽葉水丁
赤草

白袴
細立

童一人

紅梅上下

青草

雜色六人

麴塵上下
細立

赤草

白丁四人

傘持一人

内藏寮使

推助 廣寶

冠

位袍

下籠衣裾

紅草

表袴

赤大口犀角丸鞆帶

帖紙 白檀紙

檜扇

笏

襪

浅沓

深沓

绿紫草

馬上靴

靴 檀赤地倭錦

馬具

馬青

橋

黑地蒔繪

下鞆

力草

鏡 黑地并繪

泥障熊毛紐紅

鞆 紅厚総

書 如帝

手網 平給棟段

差繩

差繩

由木搦 白布

鞭

黑漆并繪紐紅
取柄白檀紙

鞆吧

今度畧之

舍人

一人

平礼

花田上下

白布帶

黄草

葦葉沓 乱緒

副舍人

一人

細玄烏帽子

萌木水干

黄 藁緘

白葛袴

黄草

葦葉沓 乱緒

馬副

四人

冠

葦尾老 掛

緝褐衣

白袴

白布帶

濃草

脛巾

葦葉沓 乱緒

小舍人童

一人

元結紅薄様

蕨芳上下

同帯

紅草

蝙蝠

葦葉沓 乱緒

手振

六人

冠燕尾
老懸

紫褐衣

朽葉濃袴

白布帶

紅卓

菓脰中

菓沓乱緒

第一 笏袋

第二 鞭袋

第三 沓箱

第四 胡床

第五 總代

第六 虎皮

雜色

六人

上臈三人平礼

下臈三人細立

朽葉上下 白布帶

紅卓

菓沓乱緒

執物舍人

四人

平禮

紅梅上下

白布帶

黃卓

菓沓乱緒

第一 雨衣

第二 行臈

第三 深沓

第四 簞笠

白丁

六人

内二人

一人朱傘
一人沓籠

同官人

尋常束帶 花田袍

伊勢女清魚久成

黃馬具

馬栗毛

鞍黑

鎧黑

長切舟 水豹綠草

手綱 緝終

三鞞 蘆芳水袋

玄圍 赤

貫鞘水豹

響 十文字

片差繩 白緝步交

半靴 靴纏花田
薔薇唐草

舍人 一人

薄蘆芳水干

雜色 二人

白菊袴 白袴 細玄

白丁 三人

細玄烏帽子 海松上下
紅草

同史生

近江大掾紀廣繫

尋常束帶 花田袍

馬具帶

馬青 鞍黑漆

切付皮 文泥障皮

三鞞仙臺 立刷赤

響 十文字

口取 一人 白丁

雜色 二人

白丁 三人

菊塵上下 紅草
細豆為帽子

立入 鐙 黑漆

手綱 鉗終

半靴 靴纏花四

馬察 衛士

土佐掾 藤井積慶

伊賀掾 藤井孫慶

束帶

半臂

大口赤

藤井保之

藤井直清

冠 細繩袴

紺布衫

草

白布袴

馬寮使

左助懷産朝臣

冠 垂纓
紙捻

位袍 胸腋

下籠衣 裾

半臂 黑步

紅草

表袴

大口赤

木地蜈蚣野劔

紺地平緒

犀角巡方帶

笏

帖紙

檜扇

襪

浅沓

騎馬之時半靴

靴仙赤地錦

馬具

馬青具 黑漆蒔繪鞍鐙 下鞍豹皮 綠藍草 花姜史

鏡書 四方午鏡 棟淡午繩

熊皮尺泥障 馬韁刀草 尋常 貫鞘豹皮

表敷表腹帶 錦赤地 腹帶白布 鞞紅厚絛

片差繩指 繩 蘗芳白

馬部 一人

冠細絛綾 緝褐衣 赤草

白袴 白布帶 茶旺巾

弓番

舍人 一人

細立 萌木水干 白葛袴 黃菊 閔

赤草 乱緒 蒔繪 鞭指 左腰

居劔 一人

細立 退紅水干 立結 黑袴

右鞞 覆掛 左扇

隨身 二人

冠細絛綾 花田褐衣 白袴

赤草

白布帶

黑漆釵

猪皮尻鞆

赤草緒交人

蓋脰巾

口之香 指鞭

小舎人童

一人

以紅薄様結髪

以同紙付物忌

花山吹狩衣袴

共當帶

萌木衣

口之香

冠 手振

四人

冠 細纒綾

種芳襦衣

黄草

朽葉末濃袴

白布帶

口之香

今度半臂略之

第一

笏代衣

第二

鞭袋

第三

敷皮豹

第四

胡床錦纏代

平丸小雜色

四人

細立

麴塵上下

赤草

口之香

執物舎人

四人

平礼

白張上下

赤草

口之沓

第一全雨衣

第二行騰

第三深沓

第四菅傘

白張 三人 内一人指朱傘

左次允源友明

冠 卷纓老掛

朔腋

半比

下籠衣 纒著

卓

表袴

石帶

帖紙

檜扇

野釵 黑漆

紫草緒

将胡録

弓

呂具

調度懸

平礼烏帽子 花田上下

黄草

雜色

二人

細立烏帽子 麴塵上下

赤草

白丁

二人

馬具

馬 鹿毛 橋 黑漆

鐙 日上

水豹切付 尺 泥障

響 尋常

手綱 絆終 鞞 蘊芳麻

差繩 白

鞞 搦 馬 纏 力草 赤草

舍人 細豆烏帽子 前黄水丁 葛袴 赤草

右女允源良友

冠 卷纓老掛 益緒

鬘 腋

半比

下籠衣 纒著

卓

表袴

石帶 帖紙

檜扇

野大刀 黑漆 藍草緒

狩胡録

弓 呂具

調度懸

平礼烏帽子

花田上下

黄草

雜色

元

細豆烏帽子

麴塵上下

赤草

白丁

元

馬具

乘馬栗毛

橋黑漆

鐙日上

水豹切付

尺泥障

響

手綱 緋終

鞞 蕪芳麻

差繩 白

鞞 搦

馬繩 刀草 赤草

舍人

細立烏帽子 萌草水干 葛袴
鞭如刀差之

神馬

四疋

左右馬寮

面掛

緋畝

結髮緋糸

立聞

緋

手綱

白布

響

差繩

白

結上緋

馬洞油

青漆
山紋升

左右馬寮

馬部十六人

冠

細緋老掛

褐

白袴

紅草

藁沓

冠

冠

冠

冠

冠

冠

冠

冠

冠

冠

冠

冠

冠

冠

冠

冠

冠

冠

冠

上卿

白

冠

内大臣忠房公

冠

冠

冠

袍

指貫

唐菱

冠

衣

白藤鳳凰丸

卓

白豎菱

冠

釵

金作

胎紙

白

笏

檜扇

社頭

冠

袍

下籠衣裾

躰躰裏板引

草 紅

袖 少

表袴 八藤

赤大口

玉帶 有文 鴛鴦

平緒 緝地 梅

劔 蒔繪 鏤 鈿

昭紙 白

捨扇

笏

襪

白具

素襖

前拂仕丁 搦持

二人

冠

細纓

矮

退紅

白袴

前白帶 菜脛巾 菜沓

白妙幣 昇人 白丁 八人

權舍人 二人

冠 早 細纓 矮 緝袴衣 白袴

濃草 白帶 菜脛巾 菜沓

知家事

束帶

前駟傘持 白丁

居朝

細立 退紅水子 黑袴

舍人 傘卦 玉帶 十人

細立 朽葉上下 紅草

左將曹 騎移馬

冠 卷纓 綏 緝褐衣 白袴

赤草 白帶 太刀 赤皮緒 猪尻鞆

弓 狩胡六 棠腔巾 麻鞋

左將監 日上

同上 棠腔巾 赤皮緒 白袴

前駟諸大支 騎馬

衣冠 草

左府生 騎移馬

冠 卷纓 綏 緝褐衣 紅草

藪芳狩袴 白帶 太刀 赤皮緒

猪尻鞆 弓 狩胡六 棠腔巾

麻鞋

左番長 騎移馬

冠 細纓 綏

余同府生

車副

四人

平禮 白張上下 白草 白帶

乱緒菜番

車代

檳御毛

掛襖芳末濃下簾

垂簾閑左右物見

塞了麴塵

十二人

傘持

單人

白

白丁

兩皮持

白丁

四人

退紅

近衛

冠以下同番長

雜色

二十人

黃上下

紅草

白帶

上首二人平禮無刀余風折

小廿月

乱猪草香

深香持

白丁

管笠

帽額

總

裝束櫃

昇人

白丁

四人

大和錦

紫系末濃

下家司

束帶

下品雜色

麴塵上下

御前

坊城左以辨俊改

冠 垂纓
紅草

大口
躑躅下龍衣

表袴
黑半臂

左大史輔世宿祿

[Faint bleed-through text from the reverse side of the page]

[Faint bleed-through text from the reverse side of the page]

袍腋

馬腦帶

帖

檜扇

笏入袋

木地螺鈿劍

紫紵平緒

鞞

半靴下乘時淺沓

几床

馬具

馬

鞍

黑漆螺鈿

鐙同古長

下鞍小豹左羊

障泥熊皮

貫鞞小豹左羊

鞍敷練地錦

鞞朱紋連着

響鏡

手綱

棟終白糸
萌木

鞭

里漆時繪裝束
檀紙紐白魚總

差繩白

表腹帶練地錦

腹帶白布

呂具

使部

冠白上下
白草
淺沓

入

舍人

細玄烏帽子二藍上下
黃草
葉沓

入

副舍人

細玄烏帽
花田水子
葛袴
葉沓

入

雜色

手札
白張上下
黃草
縹帶
葉沓

入

下品雜色

柳佐比
白張上下
葉沓

入

大外記師親朝臣

冠 垂纓

大口

表袴

紅草

躑躅下襲

裾統著

黑半臂

袍腋

巡方帶

帖

檜扇

笏入袋

鞞

半靴

下乘時
淺沓

几床

馬具

馬

鞞 黑漆螺鈿

鐙

日舌長

下鞞 小豹丸筆

障泥 熊皮

貫鞞

小豹丸筆

鞞敷 縹地錦

鞞 朱絞連著

嚮鏡

手綱

棟終白
紫萌木

鞭

黑漆蒔繪裝束
檀紙紐白之總

差繩

白

表腹帶 縹地錦

腹帶

白布

台具

使部

冠白上下
白草

舍人

細之烏帽子二藍上下
黃草 葉沓

副舍人

細之烏帽子花田水子
葛袴 葉沓

雜色

平礼 白張上下
縹帶 葉沓

下品雜色

柳佐比 白張上下
葉沓

八人 八人 八人 八人

冠 垂纓

大口

表袴

紅草

躑躅下龍衣

裾挽著

黑半臂

袍腋

巡方帶

帖

檜扇

笏入袋

鞆

半靴

下乘時
淺沓

几床

馬具

馬

鞞

黑漆螺鈿

鐙

日舌長

下鞍小豹丸筆

障泥熊皮

貫鞞

小豹丸筆

鞞敷縹地錦

鞞朱紱連著

轡

鏡

手綱

棟終白
紫萌木

鞭

黑漆蒔繪裝束
檀紙紐白之總

差繩

白

表腹帶縹地錦

腹帶

白布

白具

使部冠

白上下
白草

舍人

細豆冠帽子二藍上下
黃草 葉沓

副舍人

細豆冠帽子花田水干
葛袴 葉沓

雜色

平礼 白張上下
縹帶 葉沓

下品雜色

柳佐比 白張上下
葉沓

一人 一人 一人 一人 一人

冠 垂纓

袍 表綾 舊色
裏 蘘芳

龍衣 躡躅

草

表袴

大口

裾 袍著

馬具

馬

鞍 黑漆

鐙 日

下鞍 青漆

鞞 蘘芳

障泥 青漆

響 尋常

手綱 鉞鈿

鞭 黑漆

差繩 白

腹帶 白布

左宦堂 紀氏 裕

召具

雜色

細立為帽子 白張上下
莖草

白丁

引立
白張上下

舍人

細立
白張水干

右宦堂 紀孟親

身具 並馬具 召具 赤色 目同于

左宦堂

上召使

宗園行誠

冠垂纓

袍表後花田色
裏蘆芳

龍衣躡躅

卓

表袴

大口

裾純尺

馬具

馬

鞍黑漆

鐙日

下鞍青漆

障泥日

鞞蘆芳

響尋常

手綱鉸

鞭黑漆

差繩白

版帶白布

首具

雜色

細立烏帽子白張上下
黃草

白丁

引立
白張上下

全尺

平礼
白張水干

宗園行恒

宗園行正

宗園行兌

衣解以下日上

扈從公卿

日野大納言資宗卿

袷途衣躰

衣冠

蕙芳衣

黄草

青朽葉差貫

白檀紙帖

檜扇押紋

具仗懸地銀造野太刀

社頭

尋常束帶

檳榔毛車代

車副

二人

尋常

雨皮持

退紅白袴

傘持

白丁

前駟

二人

義作守時忱

衣冠

紅草

浅黄差貫

馬大和鞍

雜色二人

細豆 薄青上下
紅草 白帶

舍人一人

細豆 二藍上下
黃草 白帶

傘持

白丁

右兵衛權大尉 後魚光信

衣冠 濃草

帶 釵 黑漆銀
造野太刀

白襖 差貫

馬 六位馬具

雜色二人

細豆 黃上下
紅草 白帶

舍人一人

細豆 赤上下
黃草 白帶

傘持

白丁

雜色

六人

細豆烏帽子

麴塵上下

紅草

白帶

下只雜色

二人

柳廿七

麴塵上下

白帶

町尻宰相量輔卿

葵逢

袍 差貫 紅草 薄色衣

社頭

袍 紅草 赤大口 表袴

龍衣裾 石帶 魚放 九鞞

車代 檳榔毛

白帶 車副 入

平礼 白張上 下 黄草

雜色 六人

細烏帽子 朽葉上下 萌木草

前股 上白丁 十人

前駟

冠 垂錐 袍 黑縫腋 紅草

指貫 茶森 大刀 沃懸地 草緒 藍

馬具

馬 鞍 鐙 黑漆時繪 獅子 辻 兔 朱板

手綱 朱板 切付貫 鞞 豹代 腹帶 白帶

指繩 白 表敷 表腹帶 錦 每地 俵

鞭 黑漆許絃

於南都 束帶

袍 黑鏡腋 冠垂綫 下龍衣 柳逸著

大口紅 單紅 表袴 石帶 馬腦丸

太刀 沃掛地 平緒 紐地 繡黃鳥

雜色 二人 細立烏帽子 白張上下

全足 一人 薄花田上 白袴

白丁 二人

前駈殿上人

高倉侍從 永祐朝臣

祭途衣冠

袍 喜唐草 黑漆

差貫 紫平綯

檜扇 松松板

社頭束帶

袍 喜唐草 黑漆

衣 山吹 表小蒸青 裏黃平綯

衣 山吹 表小蒸青 裏黃平綯

下袴 精紅紅漆

帖紙 白壇紙 切箔

下龍衣 表白平綯 裏黑漆板引

草 姜綾 紅漆

裾 日上

表袴 表白平綯 裏紅漆板引

大口 平箱紅漆

太刀 梨地蒔絵

平緒 唐組
紫終

石帶 馬腦丸鞆

帖紙 笏

檜扇

馬具 大和鞆

鉢 舍人

一人

美貫 細立烏帽子 二藍水干 菊肉

鉢 紅卓 白葛袴

茶豆 副舍人 一人

平禮 烏帽子 花田上下 平箱

箱 頭 瓶 一人 黄卓

童 一人

生平 箱紅梅水干 平箱青卓

雜色 六人

細立烏帽子 萌木卡 紅卓

下只 雜色

白張 上下

持明院少將基和朝臣

祭途

冠 垂纓 髮幅

縫腋袍

紅單

黃衣

野劍

奴袴

社頭

冠 垂纓 髮幅

縫腋袍

下龍衣裾

紅單

黃衣

赤大口

表袴

馬腦丸韉帶

紫綾平緒

利地時絵劔

帖紙 紅

松扇

笏

半靴 騎馬時 著之

馬具 大和鞆

發賣所 舍人 一人

細玄烏帽子

花田上下

赤單

副舍人 一人

烏帽子

朽葉水 有菊

白葛袴

隨身 二人

冠 細燕尾

花田褐衣

朽葉袴

赤單

白布當帶

太刀 赤皮緒 有紋

狩胡籙

弓

壺盥巾

藁沓

小舍人童

一人

薄蕙芳上下黄草

横目

雜色

四人

細立烏帽子

赤草

下品雜色

一人

白張上下

左衛門佐光昭

祭逢

冠垂緒

位袍

紅草衣

款冬衣

薄色奴袴上結

赤大口

野劍草緒

帖紙切薄

夏扇

為騎馬之間用之

浅沓押文

半靴騎馬之時著之

野劍或帶或小舍人童令持之

社頭

冠垂纓

位袍縫腋

下龍衣

張裏

紅草衣

表袴張裏

赤大口

犀角丸鞆帶蒔繪細劍

紫終平緒

笏

帖紙切薄

摺扇

襪平指

淺沓押文

半靴騎馬時著之

笏騎馬之時小舍人童令持之

馬倭鞍

舍人

一人

細烏帽子

獲芳上下

白布帶

黄草

葉沓

副舍人

一人

細烏帽子

鉸水黄菊白葛袴上

葉沓

鞞覆左肩懸之右脇結之

鞭如刀令差之

隨身

二人

冠細纓

花田襦衣

獲芳袴

白布帶

紅草衣

太刀黑漆草緒

弓

狩箭錄

葉沓中

葉沓

小舍人童

一人

以紅薄樣結髮 二藍袴衣袴

同色帶 青草衣 橫目扇

藁沓

雜色

細立烏帽子 萌黃上下 白布帶

紅單

藁沓

下品雜色

四人

烏帽子 白張上下 白布帶

藁沓

傘持

一人

同上

神馬使

濃束帶

騎馬大和鞍

舍人

細立

麴塵上下 赤草

副舍人

細立

二藍水子

白葛袴

童

紅梅上下

黃草

雜色
黃草

細立 萌木上下 赤草

白丁 二色草 白草

乘尻

金又

世續古衛門大尉藤重登

冠 卷纓

褐衣花田

紅綾草 白襖袴

白布帶 野太刀

藁沓 大寶文

馬 黑移

居劔

細立烏帽子 退紅水丁 黑袴

藁沓

舍人

細立烏帽子 薄青卡 藪芳草

藁沓

調度懸 帶持胡錄 持弓

細立烏帽子 萌木水于上下

黃草 藁沓

郎等

初立烏帽子 花田水子 白葛袴

蘆花芳草 葉香

速水左兵衛尉意常保

衣跡 下同上



