

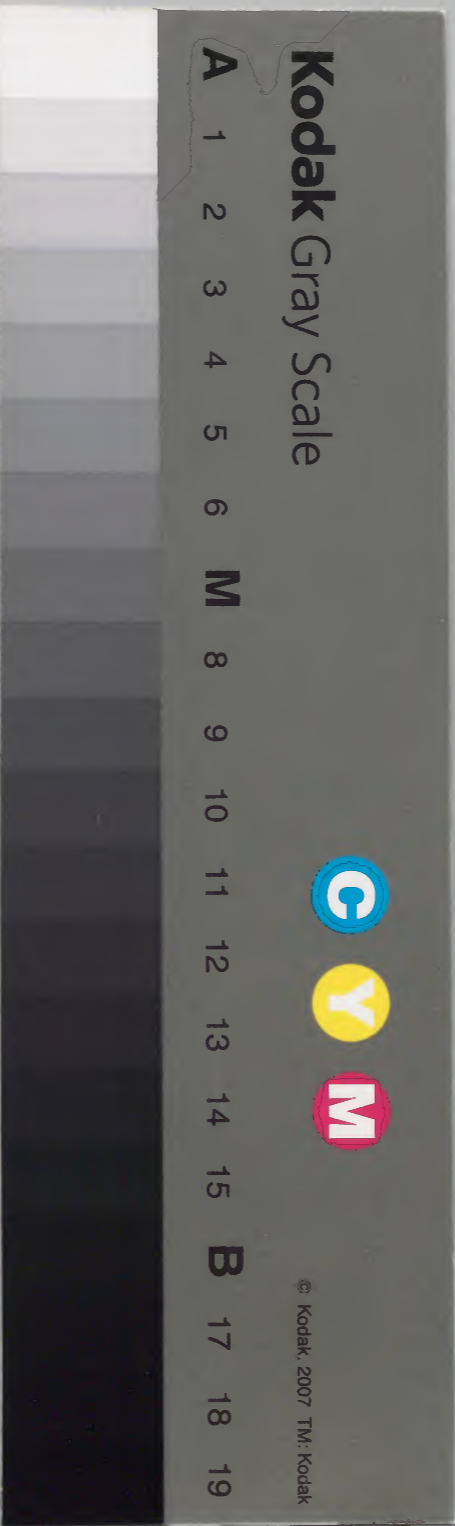
茂久岐根

九

			二五二六七號	和書門類
一	一	九	函	
一	一	七	架	
冊	冊	冊	冊	

庫	文	閣	內	
七	二	五	二	和
四	五	二	六	書
函	二	七	七	類
一	冊	冊	冊	
之	冊	冊	冊	
架	架	架	架	

內閣文庫	
番號	和 25267
冊數	11 (9)
函號	174 185





一 天台宗 華嚴寺



觀音領御朱印 四十五
谷汲山學頭地藏院

本尊十一面觀音長七尺五寸 堂七間四面

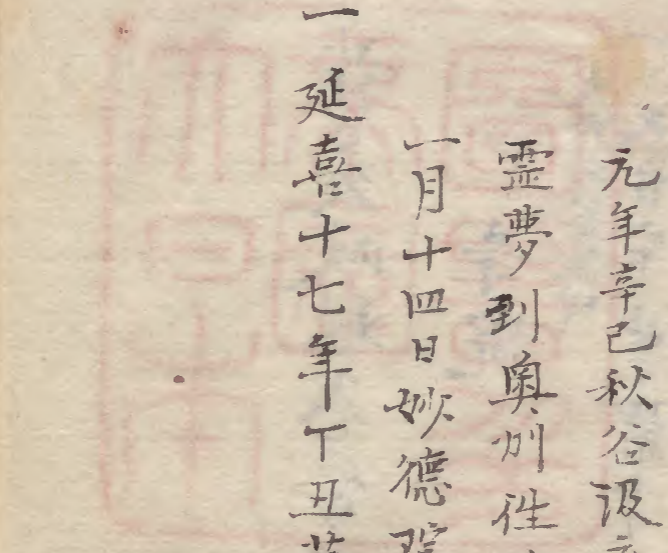
延曆十七年開基西國順禮三十三番札納所也學頭
以下寺中皆江州柏原成菩提院末寺也
寺中明王院一乘院常照院普門院 修驗法淨坊

谷汲山緣記之畧記

延曆十七年戊寅豐然上人開基願主奥州會津郡

明治九年購求

黑川村住人大口大領於京都令作觀音尊像皈奧州中途
尊像依其夢留于此地尊像於華嚴經故為寺号
谷々衆徒汲涌出油而為常燒故谷汲山号豊然大
領因其夢自南山麓移今地元來毘沙門堂之地
故毘沙門天為觀音之殿立大領奧州皈時爭僧徒
觀音項上振取十面奧州富岡妙福寺附新像之頭大永
元年辛巳秋谷汲云住僧千葉坊兼性一葉坊貞純天因
靈夢到奧州往昔之來由語而整乞項面得之同年十
一月十四日妙德院快尊法印着十面尊像之頂上
一延喜十七年丁丑華嚴寺賜勅額



一天慶七年甲辰為勅願所
一兼久二年乱寺領没収
一建武元年十一月下旬新田足利戰時新田一族堀口美
濃守貞滿九年猶菴當山岁于房舍燒失本堂无变
一永和中土岐頼康修造
一文明十一年乙亥二月廿六日本堂皆燒失此時觀音毘沙
門无火災文明十四年寅隆摩國谷山福本慈現寺住僧通
本堂建立也毘沙門天若天滿天神御作則御筆經文三十卷
餘毘沙門天腹身収之本堂大黒自作也
一大和元建立之穴穿岩自石中油涌出為常燈然將軍義

教公被欲見之送京永亨十三年夏義教生害依驛郵
油石不返谷汲

安八郎下官村
一天台宗勸學院

寺領五十二石六斗
持法山登衆寺

元三大師像あり弘仁八年即主安八大夫招請傳教大師
開基也東叡山末寺也

右御朱印五十二石六斗内

三十三石
七石
十三石六斗
下官勸學院領
上宮善學院領
神戶山王社僧六坊領

安八郎上宮神戶村
一天台宗善學院

寺領御朱印七石
影向山神護寺

神戶山王社僧也開基同断

蓮花院竹光坊宝光坊
常樂坊中之坊福泉坊
神宮寺

大野郡神戶村
一天台宗横倉寺

寺領御朱印四石山林共
兩界山

本尊藥師 東叡山末寺天正頃再建欵
俗云昔本尊元龜元年頃 叡山燒凶時自横倉叡山遷

不破郡宮代村
一天台宗

社僧
神領御朱印地配分
一騰執行皆東叡山末

利生院 十如院 眞禪院 圓乘院 常林坊

元止院 威德院 知足院

山上 千手院 山上 寶珠院 且那寺 正行院

多藝郡野口村
一天台宗寶光院

寺領御朱印十石
佛道山成願寺

柏原 善提院末寺

山縣郡西深瀬村
一天台宗慈明院

寺領御朱印十石
神宮山大圓禪寺

可兒郡御嵩宿
一天台宗願興寺

寺領御除地百石
大寺山真乘院 稱可兒大寺

本尊藥師傳教大師作

不破郡青野村
一真言宗古儀国分寺

金銀山

聖武天皇御建立本尊藥師大六座像行基作古代之
寺跡門前有田中礎石中古寺絶殘本尊信長頃
欽山麓再建去日本二代實録曰光孝天皇仁和三
年六月五日美濃国司上言国分寺災アリ梵宇殿堂一寺成煨燼
一廣田郡定額尼寺殿堂寄麗令修御願請为国分寺是
許し云

本巢郡北方村

一同 圓鏡寺

寺領御朱印五十一石二斗
池鏡山禰陀落院

本尊觀音弘法大師開基 永延年中再興

山縣郡宮之上村
一同 真長寺

寺領御朱印十七石
三輪山

武儀郡吉田村

一真言新儀新長谷寺

寺領御除地五十二石
吉田山金剛院

本尊觀音美濃順礼三十三番札所也開也
正頃稻葉山城主二階堂行藤建立

安八郡大垣

一同 鹿那院

別當願御朱印十石三斗
牛屋山大日寺

自室德三年頃八幡宮為別當本尊大日弘法大師作
昔寺地大垣城之西牛屋川之邊也故牛屋山稱鹿那寺

中以來名古屋室生院末寺

大野郡本振村

一同 來振寺

來振神領御朱印三石五斗山林共
室雲山明星院

俗曰梶原景時居山口村於當寺義經調伏祈儿

一 禪臨濟宗乙津寺

寺領御朱印五石五斗
瑞甲山

大同年中弘法大師開基有弘法自作像鏡見而自已作像故
鏡島村云乙津寺古地名也弘法有指木梅故梅々寺号元
真言宗也中古斷絶再興禪宗也秀吉寺領寄附

方縣郡中福光村長良卜云

一同 崇福寺 寺領御朱印三十二石

文明元年国主土岐家長臣長井藤左衛門長弘建立寺地
中古洪水流而川後今地再興齊藤道三此寺边十

同郡北野村

一同 大智寺

寺領御朱印十八石八斗
万松山

同郡大桑村

一同 南泉寺

寺領御朱印五石二斗七分
瑞應山

土岐美濃寺政頼後頼紀法号南泉寺殿墳了り

厚見郡栗島村

一同 阿願寺

寺領御朱印十石

不破郡今須宿

一 禪曹洞宗妙應寺

寺領御朱印二十石
青坂山

西美濃惣録也古代今須城主長江八郎左衛門重景之
母妙應為菩提建立哉山和尚開基 哉山者道元之弟子
大徹和尚建立 大徹者哉山之弟子
應永年中迁化

武儀郡下有知村
一 禪曹洞宗龍泰寺 寺領御朱印三十石
祥雲山

東美濃長良川之惣録也

原見郡西左村

一 淨土宗 立政寺 寺領御朱印五十石
龜甲山

文和三年勅願所智通和尚開基開山櫻指木有故優寺
稱不 東照宮御制札并下馬開山封世蛙鳴之地

不破郡壺井宿

一 遊行金蓮寺 寺領御朱印三十九石
神護山

可兒郡長瀬村御嵩南

一 禪臨濟宗永保寺 寺領御除地五十九石三斗
虎溪或巨溪

夢窓因師開基 天龍寺末寺也

美濃順禮三十一番 札所絶景地也

賀茂郡西田原村

一 黃檗宗小松寺 寺領御除地十五石七斗七升九合
大慈山近代黃檗宗下元

小松内大臣室盛建立室盛像り本尊觀音美濃
順禮三十二番、札所

是引奥高石許り記、物ハ御除地ノ寺領也

武儀郡上右知村
一 禪臨濟宗清泰寺 三十石

不破郡綾野村一向宗 不審曹洞宗也
一 一向宗 報恩寺 四石一斗四升八合

多藝郡津屋村
一 淨土宗 慈眼寺 二石觀音領

同郡白石村
一 一向宗東 養老寺 六石山林共中古不動堂養老寺下云
後一向宗下元

同郡直江村
一 遊行派 西光寺 二石二斗一升二合

多藝郡高須
一真言宗

萬福寺

十四石七斗四升四合

同所
一同

瑞應院

五石二斗九升二合

一同
一禪宗

廣德寺

十一石六斗四升一合

一同
一同

昌運寺

三石一斗五升二合

一同
一同

覺法寺

一石二斗六升四合

一同
一同

禪海寺

五斗七升六合

一同
一淨土寺

圓心寺

九石二斗三升二合

一一向宗東

願光寺

六石二斗四合

石津郡高須
一一向宗東

慶西寺

七斗二升八合

同所
一同

安養坊

一石四斗七升

一同
一同

真宗寺

一石三斗二升

一同
一同

淨圓寺

六斗九升六合

一高田宗

西林寺

七斗八升

同即一瀨村
一禪宗臨濟

天喜寺

九石四斗三升五合

一同
一同

寒窓寺

一石八斗七升七合

一同
奧金村

真正寺

四石四斗國師開基

亦八郎八條村
一 禪宗臨濟 瑞雲寺

十石 金龜山

東照大神君慶長五年九月十四日膳山御通時住僧木
練梯ヲ献上セリ 献上梯、本境内ニ在梯木寺ト云

大野郡清水村
一 日蓮宗 覺林寺

一石五斗

同高屋村
一 真言宗 大福寺

一石八斗 三谷山

同三輪村
一 禪宗臨濟 松林寺

十五石 三輪村ニ五石房島村
十石

往昔天台宗也、揖尾城主西尾豊後守光教、同豊後守政照父
子、墓アリ、三輪村ヲ古代ハ揖斐村ト云

本宗郡上真桑村
一 真言宗 法英寺

一石四斗四合

同所
一 一向宗 乘泉寺

六斗八升四合

同所
一 同 慶圓寺

四斗七合

同郡下真桑村
一 同 教念寺

二石六斗九升七合
元禄十一年以後御除地

同所
一 同 光福寺

一石八斗四升三合
右同斷

方縣郡洞村
一 禪宗臨濟 圓城寺

五石五斗三升八合

同郡栗野村
一 同 大龍寺

一石七斗七升四合

厚見郡岐阜今泉村
一 天台宗 美江寺

十石 觀音領
美濃順礼十八番札所ナリ

一 武侯郡 龍峯寺

六石美濃順礼廿五番津保谷
日庵峯寺真言欽同寺不祥 詳

賀茂即酒倉村
一 禪宗臨濟

長藏寺

一石六斗二升五合

同即蜂屋村
一同

瑞林寺

十石

上岐郡大富村
一同

延命寺

五石二升二合

可兒郡石原村
一同

真禪寺

十石九斗一升

同即下切村
一同

雲竜寺

一石七斗二升六合

同所
一同

大岳寺

一石五斗六升二合
雲竜寺末

同即中村
一同

愚溪寺

十五石四斗二升

美濃国三十三所觀音巡禮

一番上之面

武儀郡白谷村

圓教寺

太慈山

高賀(一里十五丁)

二番上之面

同即洞戸高賀村

蓮華寺

面平(三里七丁)

三番上之面

同即面平村

普門寺

面平山

木倉(一里)

四番上之面

同即木倉村

大圓寺

惠日山

高野(三里十五丁)

五番

同即高野村

淨水寺

智淵山

上跡部(十丁)

六番上之面

同即上跡部村

惠利寺

尾崎山

平村(十五丁)

七番

同即平村

竜福寺

臨濟山

小智野(十丁)

八番正觀音

同即小智野村

觀音寺

神通山

中洞(一里)

九番土面 武伐郡高村 梅谷寺 大志山 佐野一里五丁

十番土面 同郡佐野村 普門寺 谷合一里八丁

十一番 山縣郡谷合村 无寺号 葛原一里

十二番 同郡葛原村 法幢寺 高野山 長滝一里

十三番土面 同郡伊目長滝村 甘南美寺 白葉山 掛村一里

十四番 同郡掛村 岩屋堂 号妙音寺 一色六里

十五番土手 安八郡平野一色村 栄春院 廣火山 岩手一里八丁

往昔平野安八大夫建立真言宗廣大寺中絶万治頃再興
觀音自池田郡西山中山村當寺安直再建榮春院廢若戸田左

門氏鉄女之法号也

十六番正觀音真言宗菩提寺 不破郡岩手村 觀音院 一乘山 宮代一里九丁

十七番土面天台宗宝珠院 厚見郡岐阜今泉村 岐阜一七里八丁

十八番土面天台宗美江寺 大日山 觀音院 東深瀬一里

美江寺觀音養老年中自伊賀國遷本巢郡十六条村
勅願所建立号美江寺源國房数之所之在園寄附土岐頼
貞裔田村寄附持益於當寺剃髮土岐成頼命于和由佐
渡守美江寺廿四院再與天文土年和田將監亡而後他國
之賊美江寺屯集義龍退治之永祿年中破壞信長命
而今泉村安直于今十石御除地也故再紀之本巢郡
美江寺馱之權現社之地美江寺觀音之舊跡也

十九番土面 山縣郡東深瀬村 天台宗 觀音寺 大慈山 推倉(一里)

廿番正觀音同郡推倉村 弘誓寺 推倉山 北野(二里四丁)

廿番土面 同郡北野村 同 開性庵 三輪(一里八丁)

廿番土面 同三輪村 淨土宗 圓知寺 清水山 大洞(一里余)

廿番土面 各務郡大洞村 願成寺 如意山 今宮(二里十二丁)

廿四番土面 武儀郡上者知村 真言宗 神光寺 高沢(三里)

廿五番土面 同郡坪谷高沢村 日龍峯寺 大日山 加治田(二里八丁)

廿六番土面 賀茂郡加治村 真言宗 清水寺 白乘山 下麻生(三里)

京清水寺景色

廿七番賀意輪 同郡下麻生寺 麻生寺 水月場 比久見(廿二丁)

廿八番土面 同郡比久見村 同末 生蓮寺 水月場 小山(一里六丁)

廿九番馬頭 同郡米田奈村 濟家 小山寺 仁慈山 魚山(二里八丁)

卅番賀意輪 可兒郡小山村 同宗 天通寺 補陀山 虎溪(四里半)

卅一番正觀音 同郡長瀬村 天壽寺 永保寺 虎溪山 西田原(六里)

卅二番土面 賀茂郡西田原村 黃壁宗 小松寺 大慈山 吉田(一里)

卅三番土面 武儀郡吉田村 真言新儀 新長谷寺 吉田山 金剛院

一番白谷ヨリ 卅三番吉田迄行程凡六十六里

即上郎長滝村
一天台宗阿名院長滝村

加賀白山之内云々
伽藍寺家多一切経了

加茂郎伊保村
一禪宗瀧泉 正服寺 関山 自京妙心寺輪番持也

妙心寺関山関山因師住于此寺 後花園院勅使來當寺

関山上京妙心寺関基

厚光郎政亭
一禪宗臨濟 瑞龍寺 金宝山 自妙心寺輪番

妙心寺関山派悟溪和尚開基也故云悟溪田舎本寺美

濃國守土岐成頼為菩提天台舊跡應仁九年成頼長

臣齋藤越前守利藤入道妙椿建立成頼法号瑞龍

寺殿也鐘係在瑞竜寺之寺中八十寺開善院者利藤之

位牌所也

武儀郎谷口村

一禪宗臨濟 沓陽寺 乾徳山 自妙心寺輪番

土岐左京大夫持益之長臣齋藤越前守利永入道
宗輔建立較母年利永者利藤之父也中頃住僧湖叔
和尚者伊藤伊賀守守就之父也故守就等位牌者

一 同 池田郡小島瑞巖寺村
瑞巖寺 万松山 境内一丁八及餘山林三丁余
大垣領主より免許あり

後光嚴院文和二年當寺行事也妙心寺悟溪派

瑞巖寺者土岐伊豫守頼清之法号也其子美濃国主土岐

大膳大夫頼康建立也此寺中大岩あり杯瑞巖石寛永

年中大垣城主岡部内膳正長盛墓あり

一 同 大野郡大真寺村
大興寺 雲龍山 大真寺村八同郡楫斐山城
跡東麓二丁程上

大真寺土岐頼清二男楫斐出羽守頼雄之法号也夢想因師

嗣法龍湫和尚開基當寺絶後万治年中再興妙心寺末也

池田郡願成寺村山羊覆

一 禪宗臨濟

禪藏寺

佛岩山

境内立丁三友領主大垣ヨリ

免許

禪藏寺土岐頼清四男池田利部少輔頼忠之跡号也頼忠於當寺剃髮基在應永之比之人也昔江山派後妙心寺派

同郡小寺村

安国寺

揚岐山

小池也

曆應二年同々安国寺建立之跡也中絶信長墳再興

一 同郡本郷村

龍徳寺

雲門山

境内森領主大垣ヨリ免許

本郷城主國枝大和守正明父一源入道建立應永頃也妙心寺悟溪派寺中養源院跡稻葉監壁其子備中守通則大永五年墓了

一 同郡段村

弓削寺

阿利郡山

境内手餘領主大垣ヨリ免許弓削道鏡建立云々

一 同安八郡中川庄北方村

慈溪寺

灵泉山

九和頃愚堂国師開基妙心寺派亨宗紫衣

原見郡雄熊村

大寶寺

臨澗山

雄熊加納ノ乾寺

明応三年六角長臣斎藤新四郎利国建立悟溪和尚開基

一 同山縣郡伊自良高山村

東光寺

富山

經堂一切經アリ

一 同武後郡立花村

驢山寺

驢山大悲院夢想国師開基

不被郡赤坂宿膳山

亦樂寺

紫雲山

一山境内領主ヨリ免許

天智天皇御子大友皇子没而後御菩提岡山峯法逞印塔五重塔建立故紫雲山号五重塔之内四重目石一ツ峯殘ハ二尺四方ノ石也當寺鐘者慶長ノ乱陣鐘ニ持来ル 銘曰播州印南郡平津庄生石社應永廿六年

方縣郡三田洞村

一 日蓮宗

法華寺

弘法大師開基弘法自作見返像了 後日蓮宗ト成ル

厚見郡收阜
一 日蓮宗

常在寺

鷲林山

開山日範二世日富山号寺号

宝德二年庚午土收家之長臣斎藤利藤建立斎藤道三菩提

所同畫像

同所

妙照寺

同所忠節

願上寺

觸下二百ヶ寺餘

一 東本願寺掛所

无寺号

觸下七十ヶ寺餘

此边ヨ長井洞下云長井藤左衛門尉居住之地也

古縣郡鷲飼御黑野村

一 西本願寺掛所光願寺

觸下五十ヶ寺餘

葉栗郡竹ヶ島

一 東本願寺掛所專福寺

同

不破郡平尾村

一 東本願寺宗

真德寺

院家

觸下三百餘ヶ寺

安八郡横井村

一 同

永德寺

院家

郡上郡八幡

一 同

安養寺

院家

觸下二十ヶ寺餘

同所

一 同

長教寺

一家

同 二十ヶ寺餘

勢別菜名

一 同

本絶寺

觸下美濃之内九十ヶ寺餘

厚見郡上加納

一 禪宗臨濟

光国寺

大庇山

東照宮御女奥平美作寺信昌室上加納殿上加納下屋鋪

地建立加納殿之子松平橫津守忠昌慶長十九年寅十月三

日卒此年加納殿當寺建立故忠昌之法号以光国為寺

号則忠昌當寺葬墓有加納殿寬延二乙丑月廿七日逝去
法号盛德院殿香秋慈雲大師葬當寺墓有川岡山梁
南引導也○忠昌之子松平飛彈守忠隆寬永九申正月五
日卒當寺葬墓有法号實相院

厚見郡加納三丁目
一 禅宗 濟家 盛德寺 久昌山 始增瑞寺卜云

與平信昌菩提所慶長六年移加納号增瑞寺信昌元
和乙卯三月十四日卒号久昌院葬當寺又有盛德院殿之
墓美應甲午年寺号增瑞寺改盛德寺

席田郡府村桑山
一 曹洞宗 知勝院 大慈

東照宮異父同母之妹而久松位渡守勝俊之女嫁松平丹
波守康長法号知勝院殿正保比松平丹波守光重
建立代々墓在

安八郎大垣
一 淨土宗 圓通寺 旭光 遍照院 知恩院末寺

城主戶田家菩提所也前城主石河長州之菩提所
宝樹院之寺跡圓通寺專譽寬永十二年自尼寄大垣移之
建立宝樹院為塔頭後改法受院

同前
一 曹洞宗 全昌寺 桃源山 大仙院 道源派 尼ヶ崎全

戶田左門氏鉄室大誓院建立戶田甚五郎法号德翁全勝
居士為開基照岩和尚尼寄未寛永十一年建立

厚見郡加納
一 淨土宗 良善寺

加納城主安藤家菩提所也

惠那郡岩村
一 同 乘政寺

岩村城主松平家菩提所也

志那郎留木

一 禅宗源家

雲林寺

天龍山

賀茂郎細目

大仙寺

臨號山

永正之前開基國主土岐家之證文制札有由與愚堂
園師居之稻葉右近大夫方通五十石寄附

同郡和知野上邑

一同

正傳寺

法雲山 前任紫衣了

稻葉右近大夫方通為父一鉄慶長九年建立三十石寄附

不破郎岩手

一 曹洞宗

禅幢寺

普賢山

岩手竹中家菩提所

多苑郡金屋村

一 天台宗

玉泉寺

柏原成菩提院末寺也

同郡大墳村

一同宗

妙徳院

自立山

同院末寺也 境内八及餘

山縣郡上野村

一 真言宗新儀蓮華寺

金室山 密嚴院

源三位頼政墓アリ 碑 銘等第十卷 旧跡 部 記之

尾州石川家建立

方縣郡鵜飼郷小野村

一同宗

正法寺

五老山

蓮華院

厚見郡河手正法寺者相回寺派土岐頼康建立也土岐
美濃守成頼関山汎皈依寛正六年乙酉鵜飼郷別一宇
建立号正法寺 永禄七年放火断絶 慶長年中鵜飼
郷黒野城主加藤左衛門尉貞泰再興真言宗也

同郡雄總村

一 真言古儀

千手院

雄總山 護国寺

本尊千手觀音者南都東大寺始而建立之時厚見郡

比野村金磨菴 勅命鑄造佛像之時試作觀音也
東大寺始而建立時鉢子アリ

武儀郡岩佐村

一真言宗古儀 大圓寺 妙光山

池田郡赤坂山

一真言宗新儀 寶光院 金生山明星輪寺

大巖之中虚空藏安置弘法大師開基寺願十石市橋
村之内領主寄附鎮守御嶺權現祭礼三月十一日

不破郡青野村

一 同宗 解脫寺 宝生山

寛文三年山城八幡岩本坊增周隱居所也增周者青野
村城主稻葉石見守正休之伯父也故此地而開基岩本坊
之下梅木坊末寺也

賀茂郡井深村

一 禪宗 禪家 禪德寺 祖師閑山 圓師笈了

亦八郡中川庄曾根村

一 同宗 華溪寺 曹源山

稻葉一鉄母華溪宗董大師菩提為天正四年一鉄建立南
化和尚開基中絶延宝頃再真享保十九年移城跡

厚見郡加納

一 曹洞宗 久輝寺

同郡坂本

一 禪宗 河家 少林寺 藤林

不破郡乘井宿 玉泉寺 門前名所足井ト云清水アリ

同郡野上村

一 同宗 龍泉寺 鷄籠山

多岐郡一墳村

一 同宗 莊福寺 妙高山 南禪寺末

莊福寺九毛兵庫頭元祖菩提所世代墓アリ近代九茂城跡為寺地昔徹書記之配所也燒石アリ此石怪シキアリ徹書記歌ヲ詠シテ怪更止ム其焼石莊福寺ニアリ徹書記東福寺書記彼名ハ正徹ト云一本正福寺

方縣郡岩崎村

一 禪宗 瀨家 靈松院

本宗郡外山奥村

一 同宗 龍峯寺 廣徳山

安藤伊賀守義入道道足於芝原北方建立天正十年六月八日戦死後開山湖叔和尚

池田郡舟子村

一 同宗 平安寺 洞海山

一 同宗 行基寺 卧龍山 行基塚

席田郡春近村 國恩寺

一 真言宗 大野郡頰家村 寶相寺

一 禪宗 同郡長良村 月桂院

稻葉一鉄室月桂周芳院基一鉄天正十六年土月九日於清水葬當寺墓有掛芳大姉有天正九年卒也

本崇即美江寺宿 瑞光寺 龜頂山 往古天台宗永祿此寺禪土宗

一 禪宗 多藝郡志津村 善教寺 志津山 永祿三年戸田肥後守氏西為菩提古跡建立

一 同宗 安八郡大井庄宮村 星辰寺 光明寺末寺也

本尊地藏惠心院源信僧都作住昔近郷室村祿星
寺有佛閣其鎮守白髭神社田之中鎮座也因星寺舊
跡之名元祿年中僧信永建立

不破郡荒尾村

一 淨土宗

安養寺 宝林山 自性院

戸田米女正氏倍五男 戸田根津守氏晴菩提所墓有ッ
号曰性院仕 家綱公五十石新田

池田郡赤坂宿

一 同宗

天晴院 青蓮山

戸田内藏允氏親善提所也法号天晴院

氏信七男新田五十石讓兄氏晴

不破郡壹飯村

一 同

如來寺 花岡山

本尊信列善光寺三尊佛像十

池田郡赤坂宿
一 日蓮宗

妙法寺

妙蓮山

同新

一 淨土宗

修善寺

一道山

同

一 同宗

東光寺

并栗脚足近郷直道村

一 東本願寺末

西方寺

親鸞上人弟子祐善開基法谷全五九三男七郎祐俊入
道祐善也竹ノ鼻西岸寺者西派二而西方寺別ナリ

多勢即多勢島村

一 同宗

永壽寺

親鸞上人弟子教信居開基旧跡也

安八郎墨俣

一 同宗

満福寺 一家

熊谷祐照坊是所而親齋上人弟子成開基

厚見郡岐阜小熊

一東本願寺末

淨土寺 一家

多藝郡野上村

一同宗

衆樂寺

高須前城主小笠原家菩提所也

安八郡草道高村

一同宗

西園寺 一家

原見郡岐阜内幡社前

善光寺阿彌陀堂

信長公時代信濃善光寺弥勒此地移之信州飯沼跡ナリ

同所小熊

雄熊寺地藏堂

信長公時代葉栗郡小熊村ヨリ此地ニ移ス

不破郡今須宿

一東本願寺末

聖蓮寺

同郡岩手村

一曹洞宗

祥光寺

同所

貞讚寺

同郡表佐村

寶光寺 一家

同郡乘井宿

一西本願寺末

專精寺

同郡荒尾村

圓城寺

方縣郡正木村

一同

心洞寺

盤桂和尚開基

武儀郡谷口村

一禪宗

法泉寺

沓陽寺ハ谷口村小山ニアリ
當寺ハ村中ニアリ

一郡上郡八幡

慈恩寺

一 惠那郡岩村
曹洞宗

盛岩寺

大垣城下寺院

智恩院末
一 浄土宗

蓮生寺

宝池山

慶長五燒失開基不詳
元和年中中興

一 同宗

常樂寺

照徳山

寛永五年自尾崎来

黑谷末
一 同宗

新所
大運寺

桶谷山

寛永十九年建立

一 禅宗 澹家

同所
徳秀寺

鳳林山

永禄六年八幡宮边建立
兼応三年移今地

一 真言宗

寒松寺

勝軍山

密嚴院 天正七年開基

一 同宗

神宮寺

醫王山
光明院

本尊薬師傳教大師作
文禄年中建立

一 同宗

新所
長光院

明月山
白暖寺

正保九年城中引天神迁
座以来開基

一 日蓮寺

傳馬町
本願寺

遠照山

天正十九年開基

一 同宗

同
寶相寺

法光山

元和二年自下總松平甲州移大垣之時日泉未展、口邊開基
寛延三年今地迁

以満寺末
一 同宗

并所
常隆寺

妙経山

寛延十一年自尾崎来
建立

一 東本願寺末

真徳寺

慶長年中平尾真徳寺通町中所建立寛永九傳馬町移寛延自年中
御坊格本免許

一 同宗

常福寺

正徳年中建立

一東本願寺末新所 等覺坊 一家

文明十一年建立林中村
今地移

一同宗 願宗寺俵所

延徳年城邊開基城築
之略今地移

一西本願寺末 縁覺寺

慶長十四年開基

一高田汎 善教寺

天正十七年本所建立

一東本願寺末 乘蓮寺

明曆六年開基

一同宗 善念寺竹島

天正二年地移此

一同宗 長勝寺新所

天文年中八幡邊建立

一同宗 淨覺寺官所

大永年中開基

一同宗 大泉寺舟下

元和比久瀬川建立室永
十六年此地移

一同宗 誓運寺同下

大永三年開基

一同宗 明舜寺傳馬下

明應三年藤江建立
享保二年移之

一西本願寺末 淨圓寺新下

万治二年建立

一曹洞宗 正覺寺 冷水山

寛永十一年開基

全昌寺末

修驗道

武後郡園
一 修驗

安八郎大垣
一 真言修驗

同所
一同

同所
一同

實相院

三寶院御下
文珠院

般若院

般若院下
南光院

美濃國中袈裟頭

大垣領修驗道袈裟頭
元和年中尼ヶ崎ヨリ来ル

同所 膳所

久珠院同家尼ヶ崎ヨリ来ル
膳所尼ヶ崎ヨリ来ル



