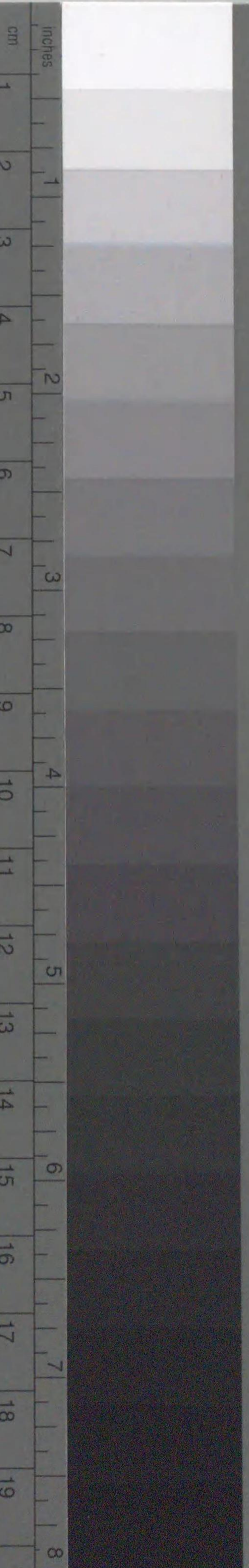


Kodak Gray Scale



© Kodak, 2007 TM: Kodak

A 1 2 3 4 5 6 M 8 9 10 11 12 13 14 15 B 17 18 19



Kodak Color Control Patches

© Kodak, 2007 TM: Kodak



明治廿八年略本曆



神武天皇即位紀元
二千五百五十五年
明治廿八年曆平三百六十五日

四方拜 一月一日

元始祭 一月三日

孝明齋祭 一月三日

紀元節 二月十日

春季皇靈祭 三月廿日

神武齋祭 四月三日

琴皇靈祭 九月廿日

神嘗祭 十月七日

天長節 十月廿日

新嘗祭 十月廿日

一月大 三十一日

小寒後十時七分

大寒後三時七分

二月平 二十八日

立春前九時五七分

雨水前六時九分

正月 廿八日

正月 廿七日

正月 廿六日

正月 廿五日

正月 廿四日

正月 廿三日

正月 廿二日

正月 廿一日

正月 廿日

正月 十九日

正月 十八日

正月 十七日

正月 十六日

正月 十五日

正月 十四日

正月 十三日

正月 十二日

正月 十一日

正月 十日

正月 九日

舊曆

月出月入

日	曜	值	七
一月廿七日	日曜	土曜	子
一月廿八日	月曜	火曜	甲
一月廿九日	水曜	水曜	乙
一月三十日	木曜	木曜	丙
二月一日	金曜	金曜	丁
二月二日	土曜	土曜	戊
二月三日	日曜	日曜	己
二月四日	月曜	月曜	庚
二月五日	水曜	水曜	辛
二月六日	木曜	木曜	壬
二月七日	金曜	金曜	癸
二月八日	土曜	土曜	甲
二月九日	日曜	日曜	乙
二月十日	月曜	月曜	丙
二月十一日	水曜	水曜	丁
二月十二日	木曜	木曜	戊
二月十三日	金曜	金曜	己
二月十四日	土曜	土曜	庚
二月十五日	日曜	日曜	辛
二月十六日	月曜	月曜	壬
二月十七日	水曜	水曜	癸
二月十八日	木曜	木曜	甲
二月十九日	金曜	金曜	乙
二月二十日	土曜	土曜	丙
二月二十一日	日曜	日曜	丁
二月二十二日	月曜	月曜	戊
二月二十三日	水曜	水曜	己
二月二十四日	木曜	木曜	庚
二月二十五日	金曜	金曜	辛
二月二十六日	土曜	土曜	壬
二月二十七日	日曜	日曜	癸
二月二十八日	月曜	月曜	甲
二月二十九日	水曜	水曜	乙
二月三十日	木曜	木曜	丙

日	曜	表小大	表小大
一月廿七日	日曜	一月大	二月平
一月廿八日	月曜	二月平	三月大
一月廿九日	水曜	三月大	四月小
一月三十日	木曜	四月小	五月大
二月一日	金曜	五月大	六月小
二月二日	土曜	六月小	七月大
二月三日	日曜	七月大	八月小
二月四日	月曜	八月小	九月大
二月五日	水曜	九月大	十月小
二月六日	木曜	十月小	十一月大
二月七日	金曜	十一月大	十二月小
二月八日	土曜	十二月小	一月大
二月九日	日曜	一月大	二月平
二月十日	月曜	二月平	三月大
二月十一日	水曜	三月大	四月小
二月十二日	木曜	四月小	五月大
二月十三日	金曜	五月大	六月小
二月十四日	土曜	六月小	七月大
二月十五日	日曜	七月大	八月小
二月十六日	月曜	八月小	九月大
二月十七日	水曜	九月大	十月小
二月十八日	木曜	十月小	十一月大
二月十九日	金曜	十一月大	十二月小
二月二十日	土曜	十二月小	一月大
二月二十一日	日曜	一月大	二月平
二月二十二日	月曜	二月平	三月大
二月二十三日	水曜	三月大	四月小
二月二十四日	木曜	四月小	五月大
二月二十五日	金曜	五月大	六月小
二月二十六日	土曜	六月小	七月大
二月二十七日	日曜	七月大	八月小
二月二十八日	月曜	八月小	九月大
二月二十九日	水曜	九月大	十月小
二月三十日	木曜	十月小	十一月大

日	曜	日出	日入
一月廿七日	日曜	四時五十分	四時五十分
一月廿八日	月曜	四時四十分	四時四十分
一月廿九日	水曜	四時三十分	四時三十分
一月三十日	木曜	四時二十分	四時二十分
二月一日	金曜	四時十分	四時十分
二月二日	土曜	四時	四時
二月三日	日曜	三時五十分	三時五十分
二月四日	月曜	三時四十分	三時四十分
二月五日	水曜	三時三十分	三時三十分
二月六日	木曜	三時二十分	三時二十分
二月七日	金曜	三時十分	三時十分
二月八日	土曜	三時	三時
二月九日	日曜	二時五十分	二時五十分
二月十日	月曜	二時四十分	二時四十分
二月十一日	水曜	二時三十分	二時三十分
二月十二日	木曜	二時二十分	二時二十分
二月十三日	金曜	二時十分	二時十分
二月十四日	土曜	二時	二時
二月十五日	日曜	一時五十分	一時五十分
二月十六日	月曜	一時四十分	一時四十分
二月十七日	水曜	一時三十分	一時三十分
二月十八日	木曜	一時二十分	一時二十分
二月十九日	金曜	一時十分	一時十分
二月二十日	土曜	一時	一時
二月二十一日	日曜	十二時	十二時
二月二十二日	月曜	十二時十分	十二時十分
二月二十三日	水曜	十二時二十分	十二時二十分
二月二十四日	木曜	十二時三十分	十二時三十分
二月二十五日	金曜	十二時四十分	十二時四十分
二月二十六日	土曜	十二時五十分	十二時五十分
二月二十七日	日曜	一時	一時
二月二十八日	月曜	一時十分	一時十分
二月二十九日	水曜	一時二十分	一時二十分
二月三十日	木曜	一時三十分	一時三十分

日	曜	日出	日入
一月廿七日	日曜	四時五十分	四時五十分
一月廿八日	月曜	四時四十分	四時四十分
一月廿九日	水曜	四時三十分	四時三十分
一月三十日	木曜	四時二十分	四時二十分
二月一日	金曜	四時十分	四時十分
二月二日	土曜	四時	四時
二月三日	日曜	三時五十分	三時五十分
二月四日	月曜	三時四十分	三時四十分
二月五日	水曜	三時三十分	三時三十分
二月六日	木曜	三時二十分	三時二十分
二月七日	金曜	三時十分	三時十分
二月八日	土曜	三時	三時
二月九日	日曜	二時五十分	二時五十分
二月十日	月曜	二時四十分	二時四十分
二月十一日	水曜	二時三十分	二時三十分
二月十二日	木曜	二時二十分	二時二十分
二月十三日	金曜	二時十分	二時十分
二月十四日	土曜	二時	二時
二月十五日	日曜	一時五十分	一時五十分
二月十六日	月曜	一時四十分	一時四十分
二月十七日	水曜	一時三十分	一時三十分
二月十八日	木曜	一時二十分	一時二十分
二月十九日	金曜	一時十分	一時十分
二月二十日	土曜	一時	一時
二月二十一日	日曜	十二時	十二時
二月二十二日	月曜	十二時十分	十二時十分
二月二十三日	水曜	十二時二十分	十二時二十分
二月二十四日	木曜	十二時三十分	十二時三十分
二月二十五日	金曜	十二時四十分	十二時四十分
二月二十六日	土曜	十二時五十分	十二時五十分
二月二十七日	日曜	一時	一時
二月二十八日	月曜	一時十分	一時十分
二月二十九日	水曜	一時二十分	一時二十分
二月三十日	木曜	一時三十分	一時三十分

二月大 三十一日

六月小三十日

Table for June 30th, including sunrise (日出四時三十分), sunset (日入六時五十分), and moon phases (月出月入).

Table for芒種前八時四十九分, including sunrise (日出四時三十分) and sunset (日入六時五十分).

Table for夏至前一時四十四分, including sunrise (日出四時三十分) and sunset (日入六時五十分).

Table for July 31st (七月大三十一日), including sunrise (日出四時三十分) and sunset (日入六時五十分).

Table for小暑後七時十五分, including sunrise (日出四時三十分) and sunset (日入六時五十分).

Table for大暑後三時三十分, including sunrise (日出四時三十分) and sunset (日入六時五十分).

Table for立秋前四時五十分, including sunrise (日出四時三十分) and sunset (日入六時五十分).

Table for August 31st (八月大三十一日), including sunrise (日出四時三十分) and sunset (日入六時五十分).

Table for various festivals and events, including 鎌倉祭 and 新月後九時五十分.

Table for 鹿兒島祭 and other regional events.

Table for 伊豆三島祭 and other regional events.

Table for 和泉大鳥祭 and other regional events.

Table for 處暑後七時十二分 and other regional events.

Table for the month of September (九月), including the 30th day (九月小三十日) and the start of the summer vacation (處暑後七時十二分). It lists various festivals like '鹿島祭' (Kashima Festival) and '太宰府祭' (Taizayama Festival), along with sunrise and sunset times for each day.

Table for the month of August (八月), including the 31st day (八月大三十日) and the start of the autumn equinox (秋分後四時十分). It lists festivals like '霧島祭' (Kirishima Festival) and '新嘗祭' (Ninshō Festival), along with sunrise and sunset times.

Table for the month of July (七月), including the 31st day (七月大三十日) and the start of the summer equinox (夏至後二時五十五分). It lists festivals like '霧島祭' (Kirishima Festival) and '新嘗祭' (Ninshō Festival), along with sunrise and sunset times.

Table for the month of June (六月), including the 31st day (六月大三十日) and the start of the summer solstice (夏至後二時五十五分). It lists festivals like '霧島祭' (Kirishima Festival) and '新嘗祭' (Ninshō Festival), along with sunrise and sunset times.

Table for the month of May (五月), including the 31st day (五月大三十日) and the start of the summer equinox (夏至後二時五十五分). It lists festivals like '霧島祭' (Kirishima Festival) and '新嘗祭' (Ninshō Festival), along with sunrise and sunset times.

Table for the month of April (四月), including the 30th day (四月小三十日) and the start of the summer equinox (夏至後二時五十五分). It lists festivals like '霧島祭' (Kirishima Festival) and '新嘗祭' (Ninshō Festival), along with sunrise and sunset times.

Table for the month of March (三月), including the 31st day (三月大三十日) and the start of the summer equinox (夏至後二時五十五分). It lists festivals like '霧島祭' (Kirishima Festival) and '新嘗祭' (Ninshō Festival), along with sunrise and sunset times.

Table for the month of February (二月), including the 31st day (二月大三十日) and the start of the summer equinox (夏至後二時五十五分). It lists festivals like '霧島祭' (Kirishima Festival) and '新嘗祭' (Ninshō Festival), along with sunrise and sunset times.

