

溫州櫟 漢口 堅櫚 炭堅



特撰品

直輸入元

東京市永樂町二丁目

臺灣銀行內

伊藤商會 株式會社

電話牛込七九二五番

薪炭大高賣  
農商屋本店

市川虎之助

東京市小石川區林町五十三番地

電話小石川一〇五三番

國益煉炭製造販賣元

薪炭問屋

山林

英治商店

東京市芝區新堀川岸通

電話高輪三五六八番

特撰 特約 伊藤商直 行商約 特  
 溫州 漢口 炭木入輸 店賣 販  
 炭堅撰特 口漢州溫 炭木入輸直行商藤伊 店賣販約特

橫濱市南太田町

森 要太郎

電話長者町四壹壹五番  
 橫濱市西戸部町

瀨戸 慶造

電話長者町六五七番  
 東海道鶴見驛

大三商會

電話鶴見三二五番  
 東京市本所區元町

飯田 太利

電話墨田三六三一番  
 東京市芝區新堀川岸

林 英治

電話高輪三五六八番

東市市神田區花房町

奧山 德治

電話淺草六四五〇番  
 東京市京橋區本材河岸

鹿島 喜三郎

電話銀座二六〇八番  
 東京市京橋區松屋町

黛 左馬太

電話銀座二二三八番  
 東京市本所區松井町

松本 萬二郎

電話墨田一五六四番  
 東京市京橋區本八丁堀

小蜂 瀧造

電話京橋六〇〇八番

薪炭問屋

東京市淺草區吉野町二十四番地

長塚屋本店

田中 村松

電話淺草一〇五八番

振替東京八〇八番

電信略號(タナカ)

東京市本所區石原町九十五番地

長塚屋號

長塚 六三郎

電話墨田一二四九番

振替東京一二七九番

東京市芝區日出町八番地

薪炭石炭問屋  
コークス  
合資會社 檜山商店

電話高輪三六二九番

代表者 檜山英七郎

岩井商店直輸入温州木炭元賣捌所

東京品川町步行新宿四十四番地

薪炭問屋 山口 榮次郎

電話高輪五七六番

東京市神田區三崎町三丁目一六四番地

那須屋號

薪炭問屋 鹽谷 商店

電話四谷 六九四三番  
四六八〇番

電信略號(シ)又ハ(ナスヤ)

東京市下谷區入谷町二五二番地

幸島屋號

薪炭問屋 幸大島利重商店

電話下谷五六六二番

東京市神田區仲町秋葉原驛前

白木屋吳服店木炭部

小松德四郎

薪炭問屋

下谷區入谷町三三三番地

小金屋號

植木賴母商店

電話下谷一四一八番

本所區松井町二丁目

野田邦

薪炭問屋 室田又三郎

電話本所一九二三番

薪炭問屋

下谷區金杉上町六八番地

狩野商店

電話下谷六四四九番

本鄉區元町二の六十六

遠州屋商店

店主 伊達梅太郎

東京市神田區猿樂町二丁目四番地

富士屋號

舎薪炭問屋 小野由松

電話神田二七六二番

東京市神田區佐久間町一丁目

薪炭問屋 會社 烏居商店

電話淺草七六一八番

東京市日本橋區蠣殼町一丁目四番地

木炭問屋 三服部安吉商店

電話長浪花三三二一九番

東京市神田區花房町十番地

木炭問屋 佐治商店

電話淺草五三九九番

東京市神田區東龍閑町十九番地

京八商店

木炭問屋 山田謙助

電話 大手 八七四番

東京市神田區龜住町十四番地

薪炭問屋 三國直助

電話 長下谷 七五番

日本橋區坂本町

薪炭

楓河岸十一號地

池久本店

池田久藏

電話 大手 一六七番

下谷區竹町十二番地

支店 八木林松

本所向島小梅町二七〇

主店 池田龜次郎

東京市本郷區根津片町十三番地

寶來屋本店

薪炭問屋 寶渡邊觀之助

電話 下谷 一七四八番

東京市芝區下高輪町六十一番地

薪炭問屋 **升田商店**

合資會社

電話高輪九九八番

代表社員

升田 定次

薪炭石炭

コークス

新堀河岸賣場

三井物産直輸入温州檜炭元賣捌所

東京南千住町隅田川驛前

薪炭問屋 **田中金次**

電話淺草一四三三番

東京南千住町一二五三(隅田川驛)

薪炭問屋 **小泉熊次郎**

電話淺草五二七三番  
電略(コ)又ハ(コイ)

東京龜戸町五丁目十二番地

木炭問屋 石井彌六商店

電話墨田二〇三三番

東京小松川町下平井驛前

薪炭問屋 島村政次郎商店

電信略號(シマ)

東京淀橋町角筈(新宿驛前)

エビス商會

薪炭問屋  島田忠藏

電話四谷九四五番  
發電略語(エ)又ハ(シマ)

東京市本所區相生町五丁目五番地

新井屋號

薪炭問屋 荻井石藏

電話墨田四四二一番



### 紀州備長問屋

東京市本所區松井町二の五(二の橋際)

木炭問屋 松本萬二郎商店

電話本所三三二二番

九州木炭溫州木炭特約販賣

東京市本所區綠町三丁目五番地

飛駒屋號

薪炭問屋 關谷宗吉

電話墨田二四九七番

東京南千住隅田川驛前

✻ 薪炭問屋 高橋文吉商店

電話淺草六六八番

東京隅田川驛前

薪炭問屋 西野屋商店

電話淺草三五二四番

東京南千住町八百四十二番地

岩越屋號

薪炭問屋 岩岡崎直大

電話淺草九三三番

東京龜戸町三丁目

薪炭問屋 笹屋商店

串田良造

北海木炭問屋

京橋區木挽町十丁目一番地

垣内商店

電話銀座二七二番

九州、山陽、越後、木炭製造販賣

東京市京橋區北橫町十八(日米ビルディング内)

本社(販賣所)九州林業株式會社

電話京橋(6)自一一九一  
至一一九五番

⑨九州木炭製造所(一ヶ月製産高白燒樫込貳萬俵)  
宮崎縣西諸縣郡飯野村 飯野出張所

⑨山陽木炭製造所(一ヶ月製産高白燒種一萬五千俵)  
廣島縣比婆郡庄原町

⑥越後木炭製造所(一ヶ月製産高白燒各種一萬俵)  
新瀉縣西頸城郡糸魚川町 西越林業所

經濟無比

三德

煉炭

無煙無臭



家庭用各種  
養蠶用種  
工業用種

東京市外大島町二丁目二番地  
三德煉炭製造所  
所主 服部萬吉 電話本所一八二九

煉炭原料  
大嶺無煙炭  
朝鮮炭

出光式特許煉炭煖爐發賣

大嶺無煙炭礦株式會社關東東北元賣捌所  
明治礦業株式會社採掘朝鮮炭一手特約  
朝鮮電氣興業株式會社採掘朝鮮炭特約  
東京市淺草區橋場町四二(白髭橋際)  
イデミンツ

出光商會東京支店

電話淺草一四九六番  
振替東京七二二四二番

<p>日本橋區新材木町十五 薪炭 石原 金藏 問屋 電話浪花四一〇番</p>	<p>下谷區仲徒十町一の五四 薪炭 三笠屋商店 問屋 電話下谷特長三〇七二番</p>	<p>東京山手線真鴨驛前 薪炭 北陸新炭商會 問屋 齋藤祐三郎 電話小石川六九七一番</p>
<p>東京南千住町地方橋場一八九 薪炭 渡邊 秀雄 問屋 隅田川驛第一正門前</p>	<p>本所區松代町三の十五 木炭 星野 久壽 問屋 電話墨田二四三六番</p>	<p>南部木炭一手販賣 淺草區田中町二十二番地 木炭 藤岡 金次郎 問屋 電話(フ)又は(キン)</p>

### 薪炭問屋

東京北千住驛前

商標 **川島 嚴隆**

電話千住一七九番

### 薪炭問屋

東京山手線澁谷驛前

三河屋

商標 **細井 五郎**

電話青山二〇五六番

### 薪炭問屋

深川區海邊町一番地

商標 **鈴木 商店**

電信略號(〇キ)

### 薪炭問屋

下谷區金杉上町九十二

商標 **佐野 榮商店**

店主 小林 榮助

電話下谷二八二三番

深川區海邊町二十三番地

商標 **小杉 商店**

店主 小杉菊五郎

電略(コ)又ハ(キク)

薪炭 販賣

本所區松井町三の十

炭團製造卸

越茂商店

炭團原料商

藤井茂作

動力粉碎所

電話本所二六〇一

### 誠意本位 丸井屋號

東京府大崎貨物驛前(居木橋四五)

薪炭問屋 **荒井祐治 商店**

電話高輪四二一七番

電略(〇エ)又ハ(ユ)

# 平和博銀牌受領

品質優良・量目正確・選別吟味

## 黑炭 分角 俵

### 製炭所

宮城縣玉造郡池月

製造移出 澤口 一郎商店

電信略號(サワ)

### 販賣所

東京市小石川區小日向水道町七十一

木炭問屋 澤口才之助商店

電話小石川三四一〇番

御注支は當販賣所へ御用命願上候

<p>東京山手線澁谷驛前 薪炭問屋 湯澤 瀧藏 久我屋支店 電話青山一三六七番</p>	<p>東京吾嬬町請地一二五一 薪炭問屋 椎名商店 電略(シイナ)又ハ(シ)</p>	<p>本郷區駒込片町二十八番地 諸國木炭 岩井作次郎 日向山陰 特約販賣 電話小石川六七四六番</p>	<p>本郷區根津宮永町三十六番地 薪炭石炭 コークス 卸小賣商 久保正義商店 電信略號(クホ)</p>	<p>(伊勢竹號)本郷區春木町一の十九 薪炭卸商 松村民次郎商店 電信略號(マツ)</p>
<p>東京千住町三丁目十二番地 薪炭問屋 鳥居信一郎商店 電話千住三一二番</p>	<p>深川區富川町三十六番地 薪炭卸商 大野屋號 橫田七藏商店 電話本所五二八一番</p>	<p>本所區表町二十四番地 薪炭問屋 菊地富一郎商店 電信略號(キ)又ハ(キク)</p>	<p>本郷區菊坂町五十四番地 諸國薪炭商 鈴木勝太郎商店 電信略號(ス)</p>	<p>下谷區下根岸町二十五番地 薪炭卸商 神立三津之助 自轉車製作販賣 電話下谷二六四八番</p>

本郷區眞砂町十五番地  
薪炭商 大村百太郎  
電話小石川一七七九番

東京瀧の川町中里七二三  
薪炭問屋 德島商會  
電話淺草七一四四番

(中村屋號) 本所區茅場町二の六  
薪炭問屋 鈴木資治商店  
電話本所六一一〇番

東京澁谷町上澁谷五十九番地  
薪炭問屋 吉澤寬治  
賣場 山手線澁谷驛前

本所區清水町九番地  
薪炭問屋 海東近信  
電話墨田二六七七番

深川區東町二番地  
薪炭問屋 新島商店

本郷區東竹町八番地  
薪炭酒類 井上勘吉商店  
石炭煉炭 電話小石川二七一・三五二四

淺草區北清島町七十七番地  
薪炭問屋 金子昇平商店  
電話下谷二〇四二番

本所區中之郷竹町三十七番地  
薪炭問屋 下總屋商店  
店主木村清助 電話墨田二二四番

東京日暮里町渡邊町一〇四四  
薪炭問屋 増田友市商店  
電話下谷一二六五番

### 木炭問屋

本所區松井町(松井橋際)

### 日本林産商會

山口馨一郎

電話墨田五三〇五番

### 薪炭問屋

東京山手線大崎驛前

久我屋支店

Ⓢ 湯澤千代三郎

大崎居木橋一三五

電話高輪一五九二番

東京南千住隅田川驛前

薪炭問屋 鈴木宇吉商店

電話淺草八〇一  
五四二八番

### 貨物自動車部

即時御用に應じ可申候

本所區中之郷竹町廿四番地  
和泉屋號

薪炭問屋 八木沼悼爾

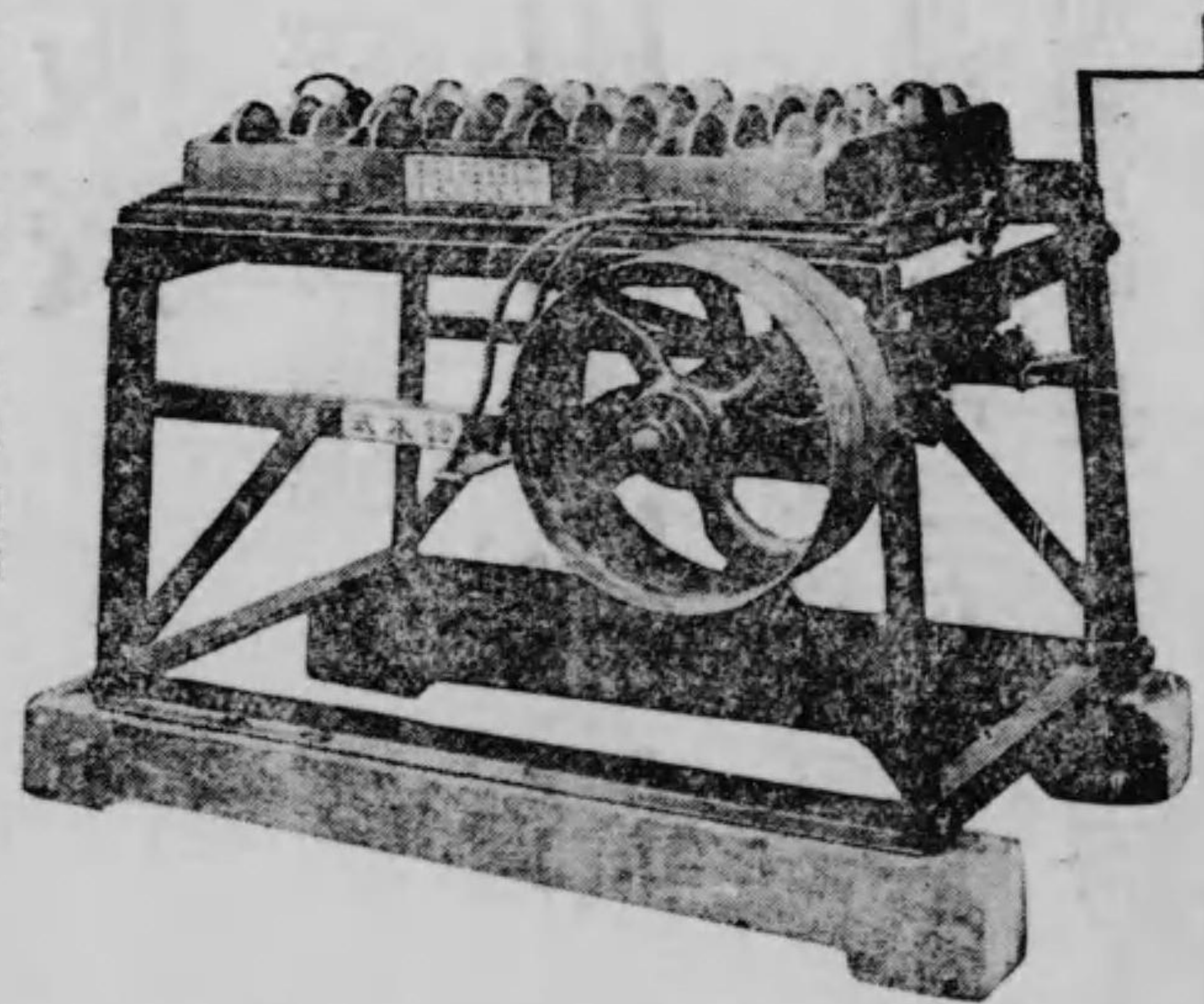
電話墨田二〇五六番  
電略(八)又ハ(八キ)

# 鈴木式炭團製造機

特許  
 第五九七三第二六〇九號  
 第五九七三第二六〇九號

大和たどん木舗  
 製造發賣元  
 薪炭問屋

東京市神田區和泉町一番地八號角  
 武州屋本  
 電話淺草六六七六  
 振替口座東京二二九三番



## 定價

動力用 二十五個附九十五圓二十個附九十圓十二個附七十四圓九個附六十圓  
 金屬附 個附四十錢以上は三寸五分迄の値段三寸六分より三寸迄一個に付十五錢増

## 薪炭問屋

赤坂區新町五丁目三十四番地

商標  
 金太郎  
 牧野

電話青山七一八四番

## 薪炭問屋

東京板橋町七六〇

炭六谷治商店

店主 谷治睦右衛門

電話板橋三十八番

東京南千住町隅田川驛前

薪炭問屋  
 金門奈商店

熊井次郎右衛門

電話淺草七八二番

淺草區小島町二番地

山梨林業部

余  
 薪炭問屋  
 矢崎榮七

電話下谷五九七五番

創立明治五年 資本金七百萬元 全國通達

國內通運株式會社

- 神田支店**  
 東京秋葉原驛前  
 支店長 木曾 榮雄  
 電話四九〇八・六三〇三  
 淺草七五八〇・七五九三
- 隅田川支店**  
 東京隅田川驛前  
 支店長 小林虎之助  
 電話一七〇〇・一七一  
 淺草一七三
- 新橋支店**  
 京汐留驛前  
 支店長 大塚 四郎  
 電話三三七一・三三七二  
 銀座三三七三・三三七五
- 品川支店**  
 東京品川驛前  
 支店長 大塚 四郎  
 電話高輪三一四
- 飯田町支店**  
 東京飯田町驛前  
 支店長 鈴木孝太郎  
 電話二九四九・五九六五  
 四谷
- 兩國支店**  
 東京兩國驛前  
 支店長 井上良平  
 電話二五〇一・四〇九八  
 墨田
- 錦糸町出張所**  
 東京錦糸町驛前  
 主任 井上良平  
 電話墨田三七一二

九州木炭直營販賣

東京隅田川驛前 淺草地方橋場  
 百五十三番地

不山城屋前田木炭部

電話淺草五四六三番  
 本店京都六角通電話(中)三六一九番  
 支店宮崎市旭通電話 長 三五七番



# 薪炭專門

## 誠意堅實迅速取扱

東京南千住町隅田川驛前

### 公認 三星運送店

電話淺草長二五七番

# 薪炭

東京隅田川驛前

## 運 國際運送株式會社隅田川支店

# 歡迎

電話淺草長七九〇・七九二・七九三 鮮魚部長一〇三五番

花川戶集荷所 電話淺草三六四九番

# 薪炭

本店 東京秋葉原驛前  
支店 東京隅田川驛前

## 公認 倉 合資 共立運送店

# 專門

本店 電話淺草五八七〇番  
支店 電話淺草長一一三三番  
振替口座東京五一九六七番

資本金參百萬圓



# 大同運送株式會社

本 社 三 重 縣 四 日 市 驛 前	四 日 市 港 支 店	富 田 支 店	東 京 支 店	神 田 支 店	隅 田 支 店	錦 糸 町 支 店	澁 谷 支 店	橫 濱 支 店	橫 濱 港 出 張 所	高 島 出 張 所	神 奈 川 出 張 所	東 神 奈 川 出 張 所	木 崎 出 張 所	大 阪 支 店	湊 町 支 店	片 町 支 店	安 治 川 口 支 店
三 重 縣 四 日 市 驛 前	四 日 市 港 驛 前	三 重 縣 富 田 驛 前	東 京 市 汐 留 驛 前	東 京 市 秋 葉 原 驛 前	東 京 府 隅 田 川 驛 前	東 京 府 錦 糸 町 驛 前	東 京 府 澁 谷 驛 前	東 京 府 橫 濱 驛 前	東 京 府 橫 濱 港 驛 前	高 島 驛 前	東 神 奈 川 驛 前	東 神 奈 川 驛 前	東 神 奈 川 驛 前	東 神 奈 川 驛 前	大 阪 市 湊 町 驛 前	大 阪 市 片 町 驛 前	大 阪 市 安 治 川 口 驛 前
電話 四 日 市 特 長 一 六 三 〇 六 二 六 番	電話 富 田 一 六 番	電話 東 京 市 特 長 一 六 三 〇 六 番	電話 東 京 市 特 長 一 六 三 〇 六 番	電話 東 京 市 特 長 一 六 三 〇 六 番	電話 東 京 府 特 長 一 六 三 〇 六 番	電話 東 京 府 特 長 一 六 三 〇 六 番	電話 東 京 府 特 長 一 六 三 〇 六 番	電話 東 京 府 特 長 一 六 三 〇 六 番	電話 東 京 府 特 長 一 六 三 〇 六 番	電話 東 京 府 特 長 一 六 三 〇 六 番	電話 東 京 府 特 長 一 六 三 〇 六 番	電話 東 京 府 特 長 一 六 三 〇 六 番	電話 東 京 府 特 長 一 六 三 〇 六 番	電話 東 京 府 特 長 一 六 三 〇 六 番	電話 東 京 府 特 長 一 六 三 〇 六 番	電話 東 京 府 特 長 一 六 三 〇 六 番	電話 東 京 府 特 長 一 六 三 〇 六 番

四二〇

# 薪炭誠實取扱

## 認公 父常 磐運 送店

### ◎交計◎加盟店

東京南千住町隅田川驛前

電話淺草 八五六番  
特長八四一番

店主 大森辰三郎

四二一

薪炭親切確實  
到着專門

明治交計巡計加盟店

東京神田區佐久間町秋葉原驛前

公認 山万運送店

店主 塚田庄作

電話淺草六七〇六番

薪炭木材

東京神田秋葉原驛前

公認 常陸運送店

到着取扱  
長電話下谷五二一  
深山佐之

細田式たどん機械  
製造發賣元

振動式—手振式—動力掛

同業者の實驗既に幾萬臺に達し  
定評あり堅牢無比成形よし

小石川區武島町十一番地

薪炭商 石川融商店

電話小石川五二三二番  
振替東京五八七二四番

東京隅田川驛前

京三運輸株式會社

隅田川支店

電話長淺草二二五番

薪炭問屋回漕店

京橋區船松町四番地

商標 榎本商店

電話銀座五九七三番

東京大島町八丁目五百一番地

富太屋號

薪炭問屋 吉倉商店

店主 吉倉安政

電略(ヨシ)又は(ヨシクラ)

東京市神田區錦町川岸

# 薪炭問屋 廣瀨與兵衛商店

電話神田二二番二四番

倉庫

東京山手線池袋驛前電話牛込四一七七  
東京山手線新宿驛前電話四谷五七七番

△KR 岩井洋行關東總代理店

## 支那温州漢口木炭

### 薪炭問屋 株式會社 近仲商店

本店 東京市深川區東森下町  
電話本所 三九〇番

支店 長野縣松本市巴町  
電話松本長八六九番

(八百平號)深川區東仲町二番地

薪炭問屋 深木平藏商店

電話本所二二六八番

本所區東兩國元町五番地

薪炭問屋 野口貞三商店

(江東共益會)電信略號(ノクチ)

東京山手線大塚驛前

薪炭問屋 大栗善作商店

電信略號(オクリ)

日本橋區北島町一丁目二四番地

薪炭問屋 峰篤商 店

電話浪花四〇二四番

東京尾久町宮本町一四八五

薪炭問屋 今井商 店

店主 今井信造

本所區北新町八十二番地

薪炭石炭 各種燃料 岩崎耀松商店

電話墨田二二四八番

### 新炭三問屋 加藤彰亮

永田屋商 店

東海大道大森驛前

電話大森九二七番

深川區猿江裏町十一番地

薪炭商 岡部與三郎商店

薪炭問屋

東京大井町二六七二

余岡田太刀馬

電話大森二八五番

巳之丸號

東京大森町北原五二

薪炭問屋 田中鐵次郎

電話大森二六〇番

薪炭問屋

檜山支店

野澤芹次郎

東京山手線比壽驛前  
電話高輪六七一七番

炭問屋

燃料問屋山林の經營  
木炭薪石炭コース

東京市京橋區本湊町十六番地



株式會社

杉田兵衛商店東京支店

電話京橋 七三〇九番

支配人 橋本榮太郎

### 杉田東京支店橋本榮太郎氏

大阪市西區北堀江通り二丁目本店を構ふる株式会社杉田與兵衛商店取締役杉田與兵衛氏は關西業界に於ける重鎮なることは人の知るところにして其木炭營業方面は専ら諸官衙納炭を司り誠意確實を以て信用を博し營業の規模は日を逐ふて擴大せられつゝあり、而して其東京支店支配人として牛耳を執り居れる橋本榮太郎氏は杉田氏多年薰陶せるだけに精力家にして關東に於ける納炭界をひとりで切り廻し居る優勢を呈し仕入先は九州方面を主とし近時又東北へも手を擴め其他各地産を取扱ひ一ヶ年五百萬圓の巨額を示し二噸積自動車は絶へ間なく配達に使用せられ水路便には五艘の船あり、橋本氏は明治四十二年大阪商業學校の門を出づるや直ちに杉田氏に仕へ氏の經營せる日本火山灰株式會社に入り轉じて木炭部に替り次いで東京支店の經營を托せられて今日に至るの人なり、因みに本店にありては山林の經營及賣買をも營まれ其木材部は大阪市西區西道頓堀通り二丁目にあり更に木材、木炭、火山灰の支店を滿州大連市西通り一丁目に設置しあり、橋本氏の經營せる東京支店は震災前には京橋區川口町二十三番地に在りて二棟の倉庫と洋式店舗とを以てせしが災後同區南八丁堀櫻橋際に店舗を建造し更に營業の擴張と共に地の利を汲んで同區本湊町に店舗倉庫を設置し、更新的意氣を以て斯界に躍進す

### 鹿兒島縣黑炭角俵移出元祖

熊本縣紀念  
國產共進會  
二等賞銀牌受領

鹿兒島縣伊佐郡大口驛前

木炭製造  
移出販賣  
竹  
竹内政吉商店

電信略號(タケ)

薪炭(カ)問屋

福島縣平町田

狩谷圓平

電話六四四番

富山鐵道線笹津驛前

木炭問屋(正)中谷幸一郎  
雜穀

### 木炭問屋

京都市二條驛前

伊達爲治郎

電話西陣二二六二番

山梨縣中央線四方津驛前

加藤酒店木炭部

振替東京二二二二六

### 木炭卸問屋

今鈴木運送店

主任 田原幸太郎

越前電鐵線小舟渡驛前

### 薪炭問屋

京都市二條驛前

商標 善足立商店

電話西陣二一九八二番

薪炭木材商

商標 中島商店

栃木縣黒磯町

薪炭柏皮商

商標 正藤田巳之松

栃木縣黒田原驛前

## 雨覆テント

本社特製化學防水布は

江湖の愛用深し徳用經濟價格亦低廉

本店

東京丸の内丸ビル四階

東亞シート株式会社

電話長牛込五三三八八番

支店

横濱市南太田町一丁目電話長者町三八七〇番

大阪市北區櫻橋東入電話北長九七〇番

工場

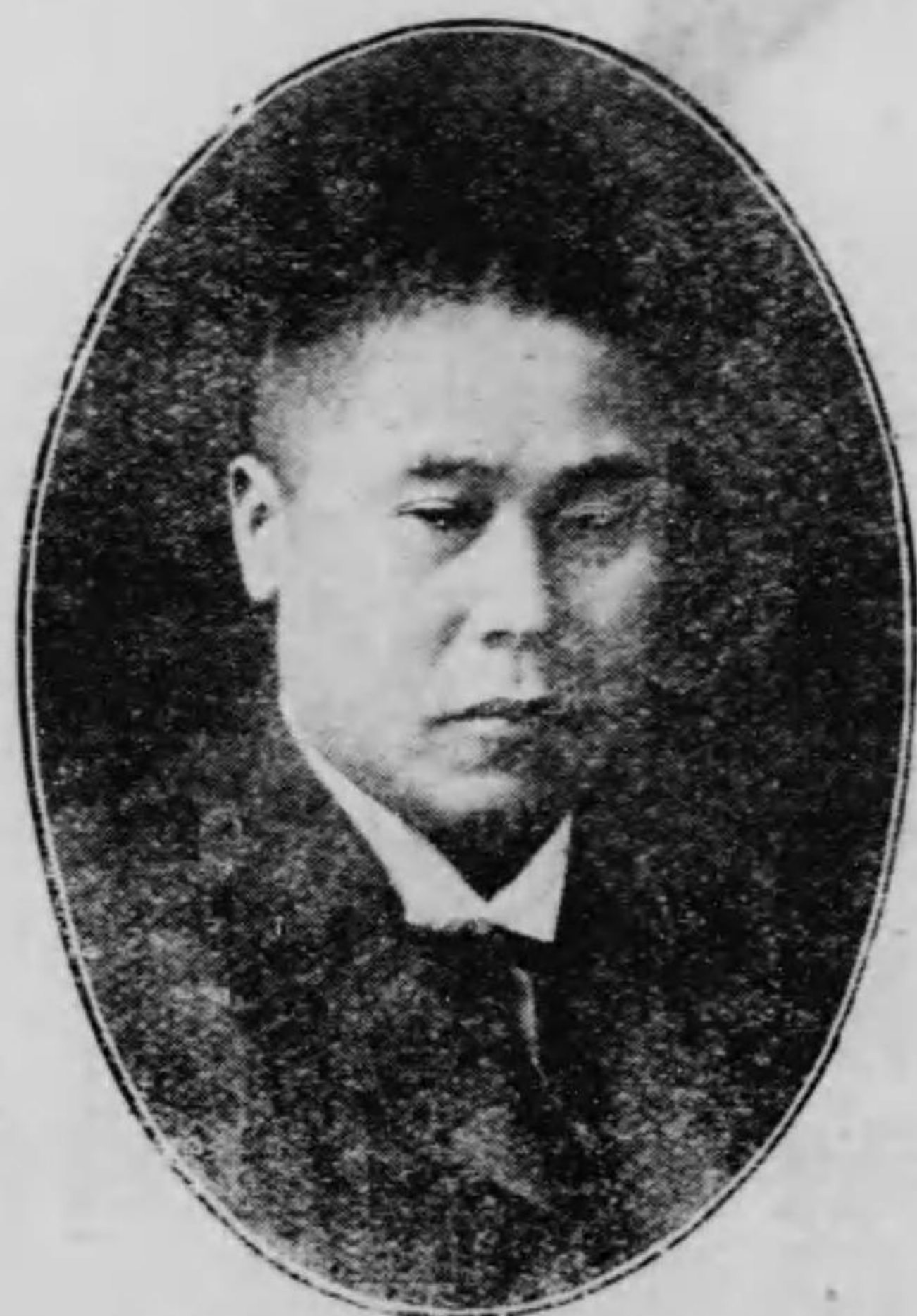
東京市牛込區喜久井町一東京市京橋區船松町

東京市外王子町一東京市麴町區下六番町

## 横濱市場概況

横濱市は關東消費地中東京に亞ぐの都會にして木炭一年千三百萬貫薪二百五十萬貫の量を示し木炭は從來北陸各地産大部分を占め次に静岡縣大仁及身延線、其他東海道沿線の産地金谷豊橋方面の産、東北八戸、湊、沼宮内、鹽釜、堅炭にありては富山縣笹津、伊豆賀茂郡、東北秋田山形方面よりの供給を以てせるが現今にありては情勢全く一變して黒炭は全消費量の五割まで山陰物を以てし、堅炭は支那温州産を以てし其他は補給品に過ぎざるが如き現象を呈せり、而して同業者の團體には横濱薪炭商同業組合の設置ありて問屋と小賣商とを網羅し重要物産同業組合法に據りて組織せられし同業組合にして其組長には竹内定吉氏あり氏は横濱市會議員に擧がり今は大村平藏氏に譲れるが、神奈川縣山林會理事、神奈川縣會議員、營業稅調查委員等幾多の公職に在る傍ら同業組合の組長として累任し斯業界に盡さる、而して此の同業組合を背景とし睦組織に依る横濱薪炭問屋組合ありて津村吉兵衛氏其組長の任にあり兩々相俟て横濱業界の進歩と同業者の福利増進に資しつゝあり、組合員總數一千餘名、薪炭問屋二十七店あり、本誌の趣旨とする生産地方面に對する此の消費都山案内は薪炭問屋名鑑にかわるべき廣告を以てせり次の如し

## 木炭問屋



## 竹内定吉

商標

横濱市福富町三丁目九十一番地

竹内定吉商店營業所

電話長者町三二八番

本宅

横濱市神奈川青木町

電話本局三三〇番



三井物産直輸入  
支那温州櫟堅炭 元賣捌所

横濱市櫻木町四丁目雪見橋電停前

松島屋號

木炭問屋  堀内太郎吉商店

電話本局一五九一番

建具疊襖製造卸

三井物産と材料特約最新式機械に依り製作堅牢迅速貴需に應ず



三井物産株式會社直輸入  
支那温州木炭元賣捌所

横濱市松影町一丁目

商標 

内外木炭問屋

小森幸平商店

電話長者町八七七番  
電信略號(コ)

三井直輸温州櫟堅炭は品質良好價格低廉  
世既に定評あり御注文速時積出可仕候

三井物産株式會社直輸入  
支那温州櫟堅炭特約元賣捌

横濱市翁町五丁目川岸通

商標 **大** 諸國木炭 大谷倉次郎商店

支店 横濱市平沼町 電話長者町一二四番  
四丁目四八番地 主任 大谷一郎

横濱市福富町三丁目

木炭問屋 **宗** 佐藤孝助商店

電話長者町一三五番

江津商業株式會社特約店

横濱市福富町一番地

木炭問屋 **西** 西方淺次郎商店  
石炭販賣

電話長者町一六三四番

# 山陰山陽木炭問屋

横濱市長者町八丁目七十二番地

精白米商 土志田亮太郎商店

電話長者町四三九七番

横濱市花咲町二丁目十一番地

清水屋號

標商 薪炭問屋 大村平藏商店

電話長者町一七一七番

横濱市石川仲町二丁目四十二番地

野州屋商店

標商 木炭問屋 落合辰五郎

電話本局五六八五番

横濱市西戸部町五四一番地

標商 木炭問屋 矢部三八商店

電話長者町一七四二番  
振替口座東京一九九一六番

薪炭 ① 問屋

横濱市吉濱町一番地河岸

田中 商店

電話長者町一八四番

若狹專門問屋

横濱市野毛町二の五二

安藤商店 出張所

安藤 久一

本店 若狹國小濱町

横濱市神奈川神明町

薪炭問屋 北村勝五郎

電話本局三三二六番

明治計算

通運計算

中央計算

加盟店

横濱市福富町三丁目八十五番地

公認 近藤運送店

店主 河合兼松

電話長者町七六六番

出張所 東横濱驛 高島驛

### 木炭問屋

横濱市元町三の一四五

大河原芳五郎

電話本局五五二二三番

朝鮮京義線新幕 特製木炭  
松田株式會社薪炭部 (京濱間一手特約)

横濱市神奈川驛前通

薪炭問屋 池屋常次商店

電話本局二三八三番

神奈川縣川崎市東一丁目

薪炭問屋 石井又右衛門

吹田屋號 電話 二二二番

### 諸國木炭問屋

横濱市神奈川御殿町八一三

今 櫻井國三郎商店

電話本局二二六七番

横濱市富士見町二の二十

木炭問屋 大貫商店

店主 大貫清吉

電話長者町三四一二番

### 横須賀線主要消費地

#### 横須賀市

軍港地にして人口九萬餘、工廠用、各工場用、家庭用の需要あり家庭用には此の地薪炭問屋に依りて三浦半島の各地迄配給するが故に一ケ年の入荷木炭は約四百萬貫に達すべく黒炭九割白炭一割の率にして、遠州金谷物を主とし亞ぐに大仁物を以てし全消費量の四割は金谷物なるべし、次いで北陸、房州、東北等稀れに北海道、九州方面よりの供給もあり、山陰木炭は數年前より弗々入荷ありしが現今にありては著るしく優勢を呈し先進物を壓倒せんとするの情勢さえあり

### 荻原宗十郎氏の閱歴

薪炭業界を主たる地盤とし輿論を擔ふて横須賀市會議員に擧げられし薪炭問屋荻原宗十郎氏は明治九年一月四日栃木縣上都賀郡加蘇村に生れ、明治二十八年志を薪炭界に向け郷を出で横須賀市なる中島商店に四年間の見習をなし明治三十二年に若松町に店基を定め創業し孜々精力今や巨萬の富をなせる一面には、資性誠實なる賜として絶大の信認を博し營業方面の取引は益々擴大し、公共方面にありては横須賀市會議員の外に横須賀家主組合長、栃木縣人同志會長、部會評議員等の職に在りて、薪炭界にありては横須賀薪炭卸商組合に組長たり、氏の如きは後進の龜鑑たるべし

田浦町 横須賀市に隣れる田浦町は人口一萬五千木炭の消化量年額三十萬貫にして横須賀市と嗜好を同ふし同じ産地より供給あり薪炭問屋には竹澤初吉商店あり殆んど一人舞臺にて躍進する

逗子町 避暑別荘地にして比較的柵丸の如き優良品歡迎さる、薪炭專業者に渡邊八十八商店、高橋清一商店あり此地一ヶ年の消費量二十萬貫内外なるべし、茨城縣の柵丸、山陰の檜炭、足尾線の堅炭、北陸の黒炭、九州、北海道産も稀れに見受く、尙ほ堅炭は最近支那木炭を横濱市の特約店より賣り込むあり

鎌倉町 歴史的古蹟の地にして又別荘地、避暑地、遊覽の地にして薪炭の需用亦多く年消費量五十萬貫を算すべし、薪炭問屋には宮治商店、加藤石藏商店の兩舗を主とす、供給せらるゝ産地は越前今庄物を始め同方面各地の産、遠州金谷の産等其他諸國産を弗々と見受く

### 川崎市の木炭需給概況

若狭木炭は横濱市に於ける販路を山陰の爲に奪はれしも川崎市は若狭が六割を占め、次ぐに矢張り北陸産にして山陰は最近に於て紹介せられしに過ぎざるの狀なり、堅炭は九州、支那の入荷さるゝあり薪炭問屋には石井又右衛門、長谷川支店、上田商店、鈴精商店、長本清八、布川豊藏、小宮順之介、大野貞次の諸店を數ふ

## 薪炭問屋



中島屋號

商 標 中

横須賀市若松町八十一番地

荻原宗十郎

電話一六一番

木炭 三問屋  
 伊藤商 行 濶州 木炭 特約 販賣  
 株式會社  
 大 三 商 會  
 東 海 道 鶴 見 驛 前  
 專 務 大 原 繁 雄

<p>各國薪炭問屋                  神奈川縣川崎市砂子九三                  標商 卞                  長谷川支店                  店主 長谷川啓次郎                  電話川崎二四五番</p>	<p>薪炭石炭問屋                  相州田浦町驛通り                  標商 竹                  竹澤 初吉                  電略(タケ)又ハ(タ)</p>	<p>薪炭石炭問屋                  神奈川縣鎌倉驛前                  標商 又                  宮治 商店                  特電話一四二番</p>
--	---	---

<p>木炭問屋                  橫須賀市汐入                  標商 ㊦                  興津 哲三                  電話七三番</p>	<p>薪炭問屋                  橫須賀市小川町六番地                  標商 中                  山下 虎次郎                  電話一二二一番</p>	<p>薪炭問屋                  橫須賀市小川町                  標商 太                  大久保 臺太                  電話九六〇番</p>
---	--	--

木炭 三問屋  
 橫須賀市 逸見町  
 今井 又男 商店  
 電話一三二八番

ト工-46  
-11

大正十五年八月一日印刷  
同年八月五日發行



編纂者

大竹群次郎

印刷者

石原慎之助

印刷所

東京市麹町區永樂町二丁目一番地  
東京毎夕新聞社

東京市神田區三崎町一丁目一番地

發行所

薪炭新報社

振替口座東京一九六四番  
振替口座東京一九六四番

定價金參圓五拾錢



終

口  
複  
写