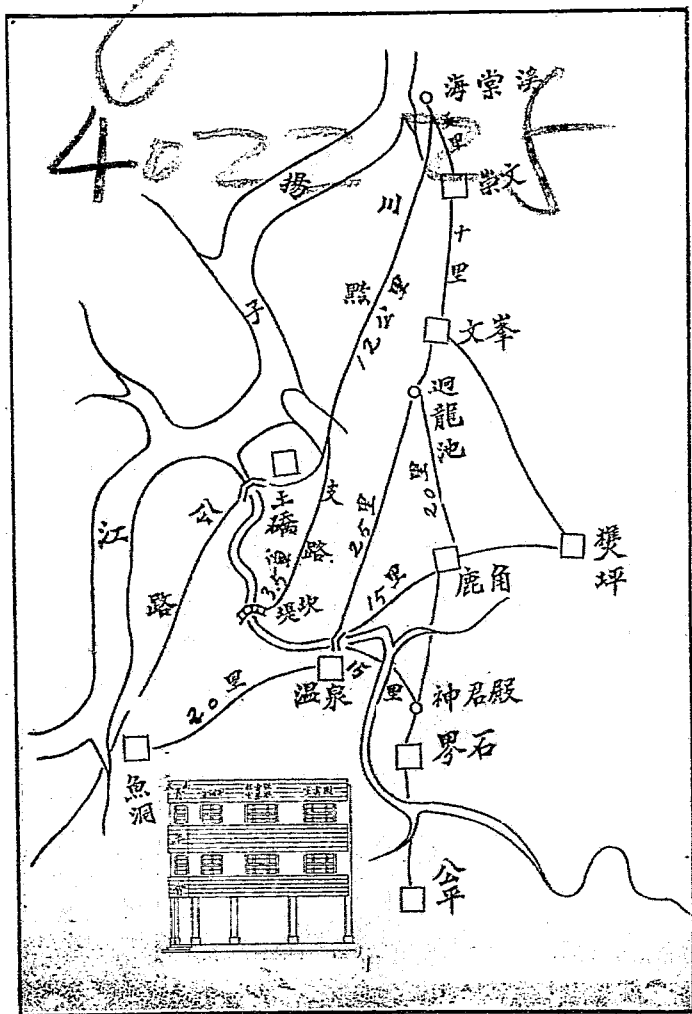


南泉導游



中華民國二十六年一月 南泉青年會編印(每張八仙)

餐 旅 館 一 覽

名稱	寄宿舍			南泉	溫泉		小桃園		清華		小湯山		小溫泉			
	地點	房間	價目		大	小	大	小	甲	乙	甲	乙	田	家	樂	
	公園路	二十間	小五角 中七角 大八角	一律六角	八角	六角	六角	三角	八角	六角	八角	五角	八角	六角	四角	
	迪惠路	十三間	一元二角 一角至一			一元		一元二角 一角至一		一元二角 一角至一		一角		一元二角 一角至一		
	公園路	八間	中式建築室內現代陳設戶			中式室內完全木床簡單清		中式室內完全金木床風景極		溫泉就浴較便 半西式室內完全木床面對		外有青坪為休養佳地 中式室內分鐵床內有亭園		報地臨花溪景頗幽緻 中式有游泳池澡塘畫舫書		
	湯山路	十六間	西式立體建築陳設簡樸有			西式室內完全木床面對		西式室內完全木床面對		西式室內完全木床面對		西式室內完全木床面對		西式室內完全木床面對		
	公園路	二十間	西式立體建築陳設簡樸有			西式室內完全木床面對		西式室內完全木床面對		西式室內完全木床面對		西式室內完全木床面對		西式室內完全木床面對		
	湯山路	十二間	西式立體建築陳設簡樸有			西式室內完全木床面對		西式室內完全木床面對		西式室內完全木床面對		西式室內完全木床面對		西式室內完全木床面對		
	小溫泉	十間	西式立體建築陳設簡樸有			西式室內完全木床面對		西式室內完全木床面對		西式室內完全木床面對		西式室內完全木床面對		西式室內完全木床面對		
備考			消加一小費 二十六年取													



MS
F129167
71



顧壽亭



三星橋



南泉



虎嘯口



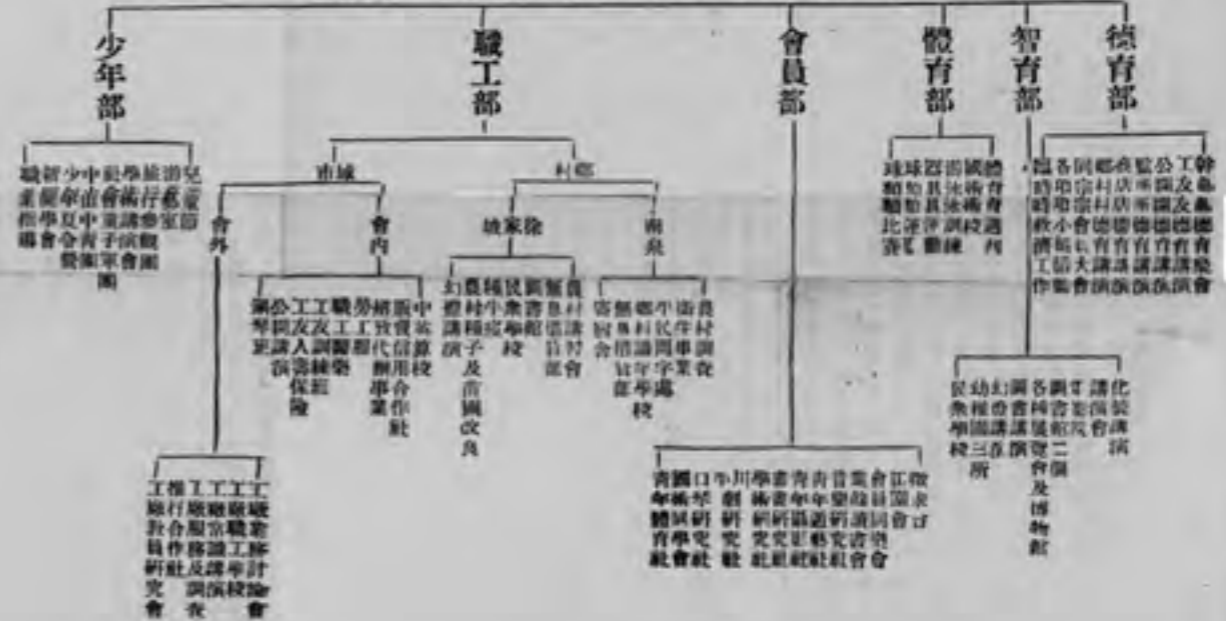
花溪

表統系織組會年青教督基華中市慶重



泉飛外天

表覽一作工部各會年青教督基華中慶重



波頭



同心堤



仙女洞



龍泉



小二峽

(五)當日的遊程

夫人說，這是一場「遊程」，這時的「真格」已不復存在了。...

(四)食宿問題

夫人說，這是一場「遊程」，這時的「真格」已不復存在了。...

(三)南泉的交通

夫人說，這是一場「遊程」，這時的「真格」已不復存在了。...

(二)南泉史略

夫人說，這是一場「遊程」，這時的「真格」已不復存在了。...

(一)南泉

夫人說，這是一場「遊程」，這時的「真格」已不復存在了。...

夫人說，這是一場「遊程」，這時的「真格」已不復存在了。...

Table with multiple columns and rows, likely a schedule or list of items.

(六)隨後之簡歷

夫人說，這是一場「遊程」，這時的「真格」已不復存在了。...



夫人說，這是一場「遊程」，這時的「真格」已不復存在了。...

夫人說，這是一場「遊程」，這時的「真格」已不復存在了。...

(十一)打鼓坪

夫人說，這是一場「遊程」，這時的「真格」已不復存在了。...

(十二)文獻先生墓塔

夫人說，這是一場「遊程」，這時的「真格」已不復存在了。...

(十三)三天門洞

夫人說，這是一場「遊程」，這時的「真格」已不復存在了。...

(十四)虎嘯口

夫人說，這是一場「遊程」，這時的「真格」已不復存在了。...

(十五)詩碑亭

夫人說，這是一場「遊程」，這時的「真格」已不復存在了。...

(十六)王尚兵騎馬

夫人說，這是一場「遊程」，這時的「真格」已不復存在了。...

(十七)三仙女洞

夫人說，這是一場「遊程」，這時的「真格」已不復存在了。...

(十八)花隱潭

夫人說，這是一場「遊程」，這時的「真格」已不復存在了。...

介紹南泉十二景并說明

夫人說，這是一場「遊程」，這時的「真格」已不復存在了。...

海棠溪至溫塘區間班車行車時刻簡明表

上 行 車					時 間	站 名	時 間	下 行 車						
區 間 班 車								到	開	區 間 班 車				
10次	8次	6次	4次	2次						1次	3次	5次	7次	9次
5.10	<u>3.40</u>	2.01	<u>11.25</u>	<u>9.25</u>	到	海棠溪 ▲ ↓ 溫塘	開	8.00	<u>10.00</u>	<u>1.00</u>	2.30	<u>4.00</u>		
4.45	3.15	1.45	11.00	9.00	開		到	8.25	10.25	1.25	2.55	4.25		

(上表係每週星期六星期日開行次數除此二日外則照上表有 者行駛三次)