

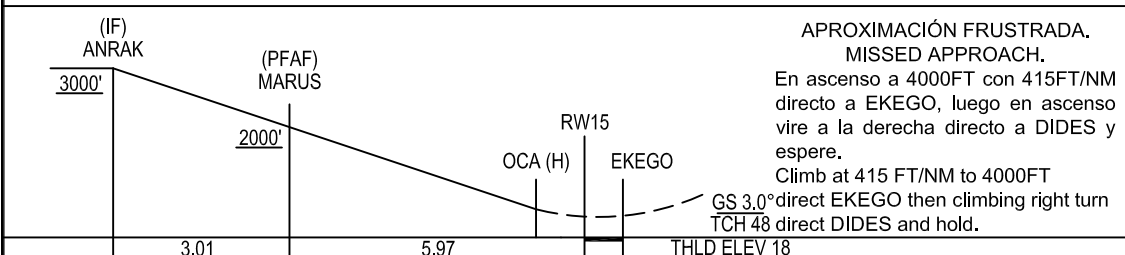
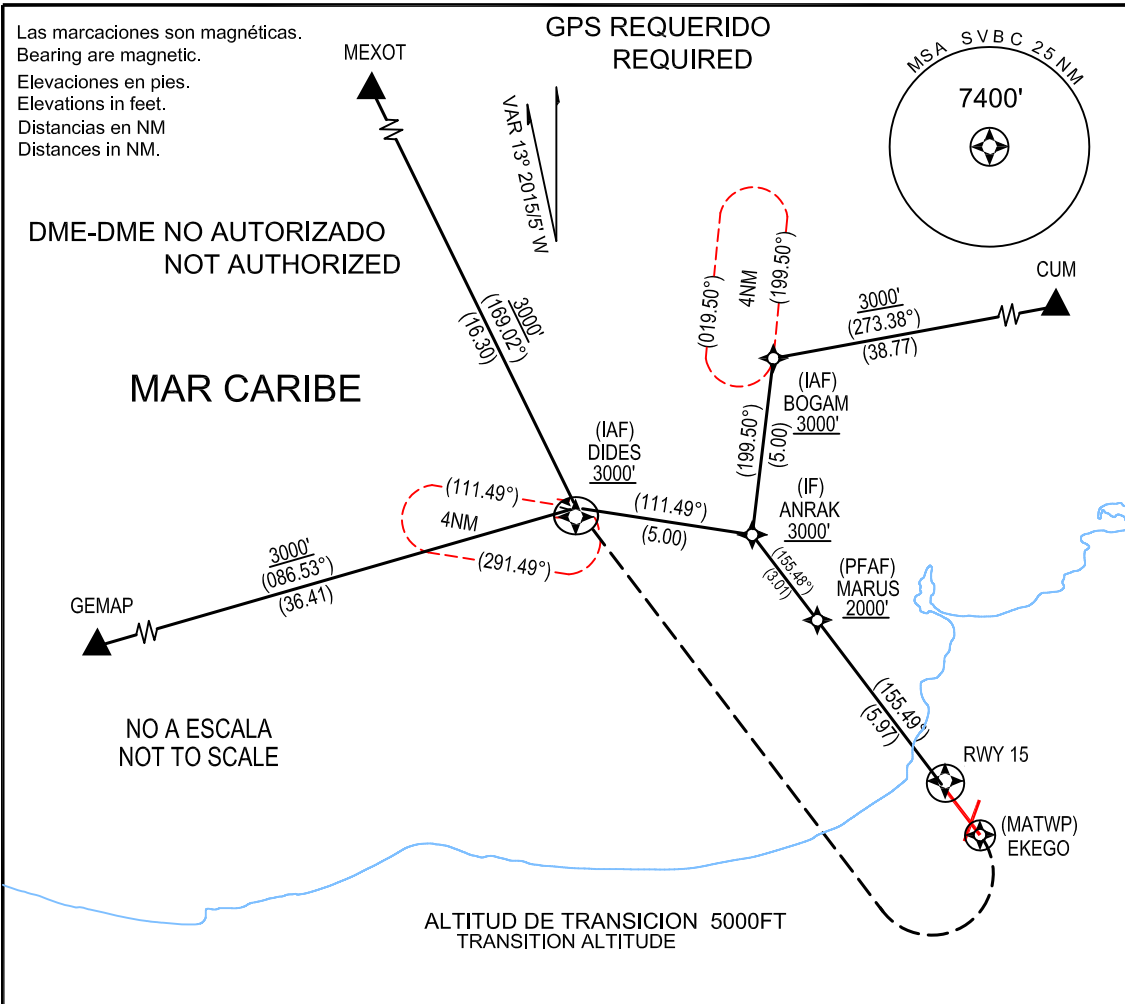
CARTA DE APROXIMACIÓN POR INSTRUMENTOS  
INSTRUMENT APPROACH CHART

APP 119.1, 121.1  
TWR 118.7  
SMC 121.9  
ATIS 132.3  
EMERG 121.5

Barcelona  
Gral. José Antonio Anzoátegui  
RNP Z RWY 15 (LNAV/VNAV ONLY)

IAC

ELEV 28 FT



APROXIMACIÓN FRUSTRADA.  
MISSED APPROACH.  
En ascenso a 4000FT con 415FT/NM directo a EKEGO, luego en ascenso vire a la derecha directo a DIDES y espere.  
Climb at 415 FT/NM to 4000FT  
GS 3,0° direct EKEGO then climbing right turn TCH 48 direct DIDES and hold.

ATERRIZAJE DIRECTO (STRAIGHT IN) RWY 15				
CAT	A	B	C	D
		OCA (H)		VIS
		342'	324'	1KM

NOTAS: Procedimiento NA usando reglaje altímetro remoto. Configure el descenso final antes del fijo intermedio.  
Luces APCH INOP, se incrementa a 1.6KM  
NOTES: Procedure NA when using remote altimeter setting. Configure for final descent prior to intermediate fix.  
APCH Light INOP, VIS increase to 1.6KM

**TABLA CODIFICACION CARTA DE APROXIMACION POR INSTRUMENTOS /  
INSTRUMENT APPROACH CHART TABLE CODING  
RNP Z RWY 15 (LNAV/VNAV ONLY)**

TERMINADOR DE RUTA / PATH TERMINATOR	PUNTO DE REFERENCIA / WAYPOINT				
	NOMBRE / NAME	TIPO DE PUNTO / TYPE OF POINT	FLY OVER	COORDENADAS / COORDINATES	
TF	GEMAP	FEEDER	N	10° 04' 53.00" N	065° 28' 01.00" W
TF	MEXOT	FEEDER	N	10° 30' 11.00" N	064° 59' 19.00" W
TF	CUM	FEEDER	N	10° 26' 41.30" N	064° 08' 21.20" W
TF	DIDES	IAF	N	10° 15' 13.38" N	064° 52' 36.02" W
TF	BOGAM	IAF	N	10° 19' 28.32" N	064° 47' 00.62" W
TF	ANRAK	IF	N	10° 14' 28.87" N	064° 47' 35.07" W
TF	MARUS	PFAF	N	10° 12' 04.75" N	064° 45' 43.36" W
TF	THR 15	--	Y	10° 07' 19.09" N	064° 42' 02.08" W
DF	EKEGO	MATWP	Y	10° 06' 01.62" N	064° 41' 02.07" W
DF	DIDES	MAHWP	Y	10° 15' 13.38" N	064° 52' 36.02" W