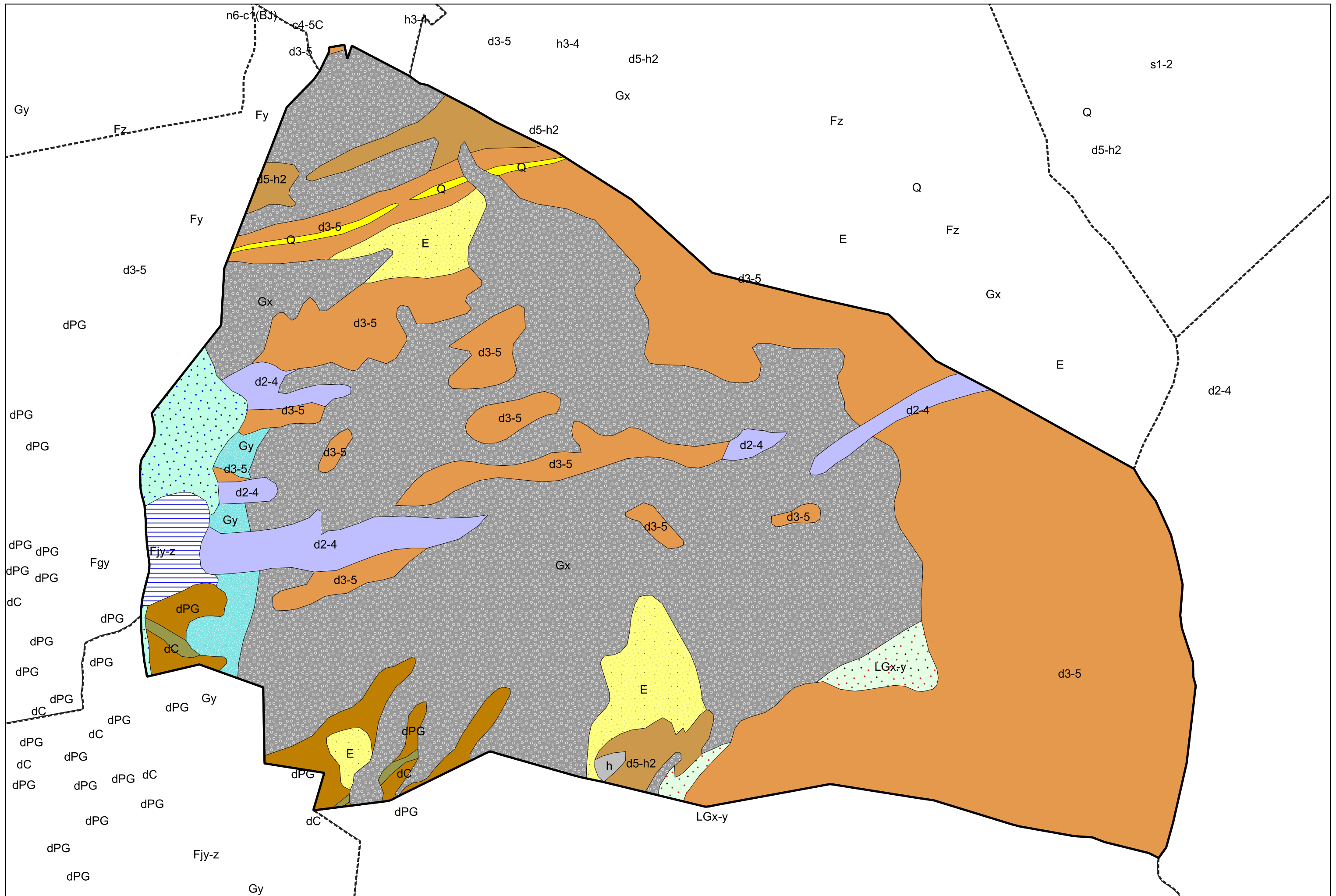


# Carte géologique des sols de la commune de Saint-Pastous



# Légende la la carte géologique de la commune de Saint-Pastous

-  E, Eboulis actuels ou récents, cônes d'éboulis et d'avalanches - 2
-  Fjy-z, Cônes de déjections tardi et postglaciaires - 8
-  LGx-y, Formations glacio-lacustres et glacio-fluvio-lacustres - 10
-  Fgy, Alluvions fluviales remaniant des moraines - 16
-  Gy, Moraines du stade de retrait et de disjonction - 31
-  Gx, Moraines du stade d'extension glaciaire maximum - 33
-  h, Carbonifère indifférencié - 165
-  d6L, Frasnien : Pélites gréseuses et grès calcaires (Unités septentrionale-La Munia, médiane et Chinipro) - 178
-  d3-5, Dévonien inférieur et moyen : Schistes sombres à horizons calcaires et pélites gréseuses - 194
-  d2-4, Praguien - Eifélien : Série calcaro-détritique indifférenciée (Unité septentrionale-La Munia) - 197
-  dC, Dévonien : Calcaires indifférenciés - 203
-  dPG, Dévonien : Pélites et grès indifférenciés - 204
-  Q, Quartz - 321

