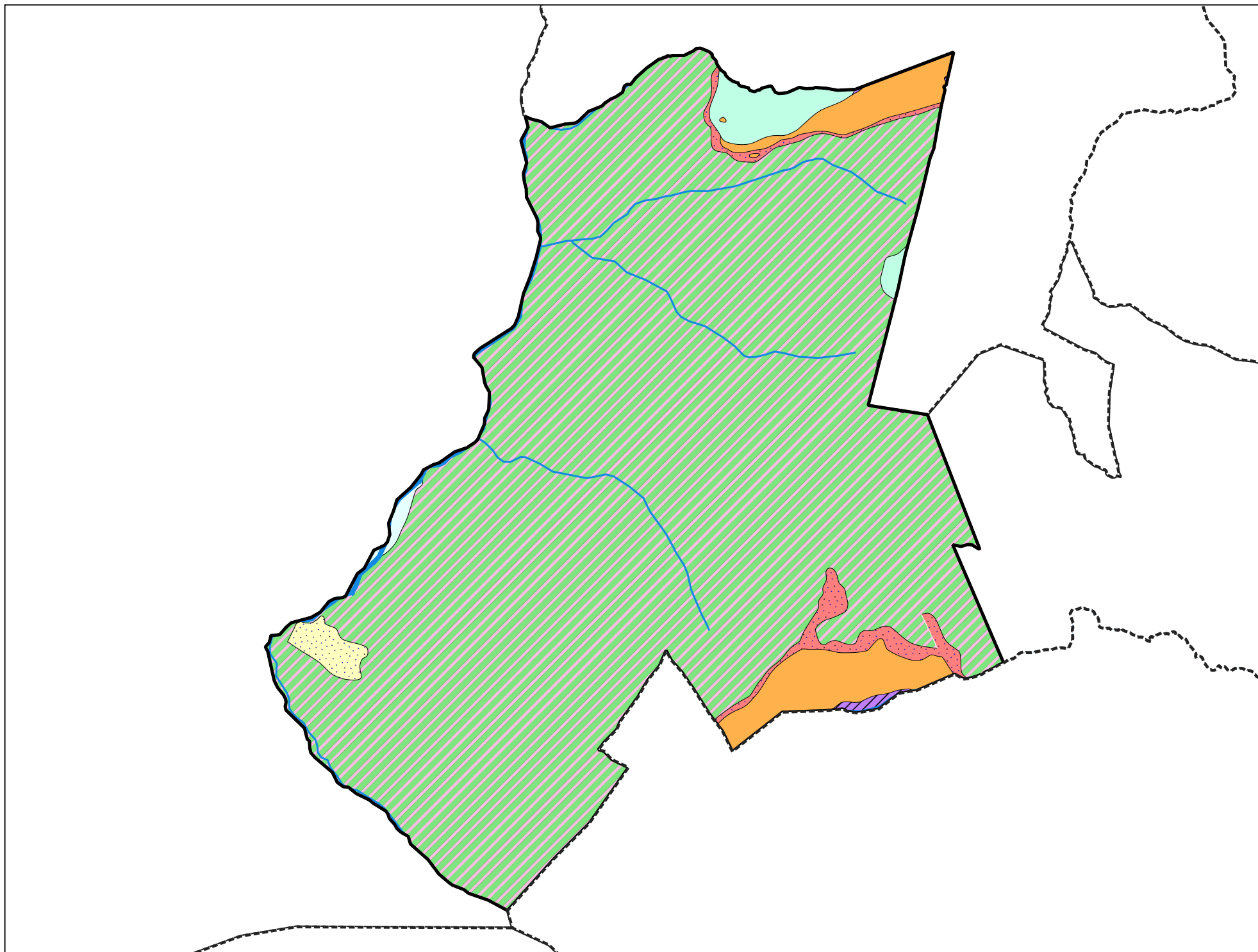
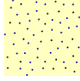

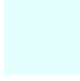
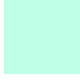


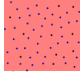



Carte géologique des sols de la commune de Cohennoz



Légende de la carte géologique de la commune de Cohennoz

-  E, Eboulis actuels à anciens (âge non précisé), localement cônes d'avalanches et éboulis mêlés à moraines. - 3
-  C, Dépôts de versants composites (localement glissés) : colluvions, éboulis et moraines remaniés - 12
-  Fz, Alluvions actuelles et récentes, localement plus anciennes - 24
-  Gy, Dépôts glaciaires (moraines) principalement du Würm, localement plus tardifs (?) ou plus récents. Dépôts fluvio-glaciaires ou glacio-lacustres localement associés. - 34
-  l1S, Schistes (marnes) noirs à intercalations calcaires. Hettangien - 148
-  t, Dolomies, gypses, cargneules. Trias indifférencié. - 154
-  r-tQ(1), Quartzites, arkoses +/- conglomérats de faciès "Verrucano". Permo - Trias - 159
-  ñæD, Micaschistes sériciteux, chloriteux (chloritoschistes), quartzeux, et/ou albitiques (micaschistes ocellaires) ("Série satinée", Massif de Belledonne). Précambrien - Paléozoïque inf. ? - 213