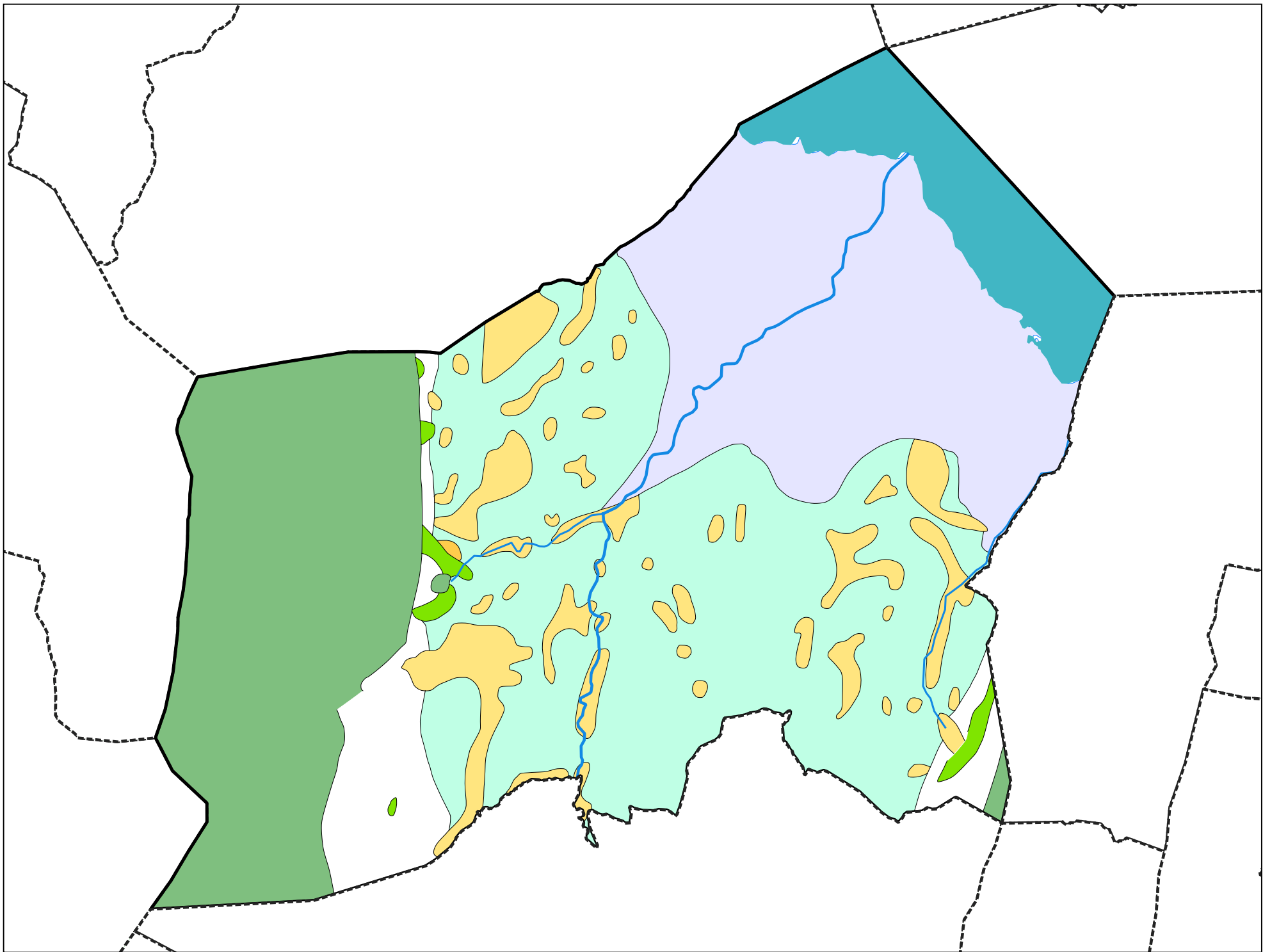


# Carte géologique des sols de la commune de Saint-Jorioz



## Légende de la carte géologique de la commune de Saint-Jorioz

E, Eboulis, éboulis ruisselés, éboulis à gros blocs, éboulis stabilisés anciens, écroulements à très gros blocs, éboulements en masse, colluvions à gros blocs - 12

FJz, Cônes de déjection ou d'épandage (vifs ou stabilisés) - post-Würm - 28

Gy, Dépôts glaciaires (moraines) anciens (argiles, sables, galets, cailloux, blocs), localement à argiles dominantes - Würm à post-Würm - 35

g1-2(1), Molasse rouge d'eau douce et lacustre, calcaires lacustres - Rupélien sup. à Chattien - 66

e6, "Dépôts lacustres supérieurs": Calcaires argileux gris et schistes reposant sur un conglomérat dont la base est envahie par des Microcodium (couches à Microcodium) (Zone externe, terrains subalpins) - Bartonien (à Stampien?) - 81

n5-c1, Calcaires biodétritiques grésoglaucieux, grès et marnes glauconieux verts ou noirs (à phosphorites), Grès verts helvétiques, "Gault" (Massifs des Bornes et des Aravis, "Zone externe, terrains subalpins") - Aptien à Cénomaniens - 88

n3b-5U, Facies Urganien: grès et conglomérat (assise détritique terminale), calcaires massifs clairs, calcaires - schistes noirs (couche transition), calcaire urgonien et marbres (Bord. occ. Massif Aiguilles Rouges - Mont Blanc) - Hauterivien sup à Bédoulien - 89

n2b-3a, Calcaires roux et bicolores (à échinodermes et silex); marnes rousses (Massif des Bornes, Massif des Aravis, (Zone externe, terrains subalpins)) - Valanginien sup. à Hauterivien inf. - 93

hydro, Réseau hydrologique - 999