



# MODERNE WOHNRÄUME

DER I. WÜRTTEMBERG. AUSSTELLUNG  
FÜR WOHNUNGS-AUSSTATTUNGEN







# MODERNE WOHNÄÄUME

INTERIEURS  
GRUPPEN UND EINZELMÖBEL

AUS DER

I. WÜRTTEMBERGISCHEN AUSSTELLUNG  
FÜR WOHNUNGS-AUSSTATTUNGEN

IN

STUTTGART



HERAUSGEGEBEN VON DER

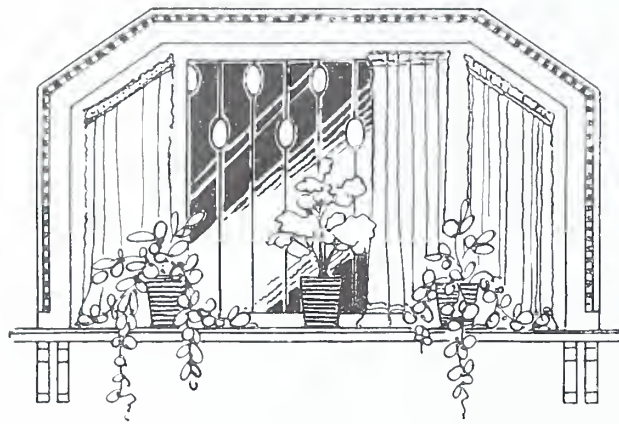
AUSSTELLUNGS-KOMMISSION

MIT ANGABEN ÜBER DIE VERWENDETEN MATERIALIEN UND FARBEN



VERLAG DES „SÜDDEUTSCHEN MÖBEL- UND BAUSCHREINER“

GREINER & PFEIFFER, STUTTGART ☉ HERAUSGEBER: LEONHARD HEILBORN



Alle Rechte vorbehalten



# INHALTS-VERZEICHNIS

UND

ANGABEN ÜBER DIE VERWENDETEN MATERIALIEN UND FARBEN

---

## Badzimmer

Tafel 29

Objekte in Steingut, Lucca-Marmor usw. mit Nickelmontierung. Wände auf 220 cm Höhe mit grüner Salubratapete, als oberer Abschluss derselben weisses Ornament.

## Diele

Tafel 9, 37

*Elfenbeinfarbig gestrichen*

Täfelung, Treppengeländer usw. gestrichen, mit Ornamenten in gelb, darüber weisse Wand, ebenfalls mit gelben Dekorationen. Möbel in Eichen braun, Divan mit Wildleder. Kamin Stuck mit Malerei in hellblau. Brunnen aus Savonière-Stein, blaugrünen Kacheln und Kupfer. Boden aus Tapestry, rehbraun, mit Teppichen. Portiere und Vorhängchen orientalisches.

## Diele

Tafel 7, 11, 26

*Grau gestrichen*

Täfelung der Wände im Erker mit naturfarb. Mahagonieeinlagen, sonstige Wände unten rote Stoffbespannung, oben weiss. Fensterumrahmungen ebenfalls weiss gestrichen. Helle Bleiverglasung. Scheiben im Mobiliar blaugrün opaleszent. Bezug der Stühle Leder. Fussbodenbelag aus rot und gelben Matten. Balkendecke. Grüner Kachelofen.

## Diele mit Billard

Tafel 4, 23, 32

*Dunkel Eichen mit gelben zum Teil reliefierten Intarsien*

In der ca. 2 m hohen Felderteilung der Wand dunkelblauer Stoff mit wenig rotem Ornament, darüber ebenfalls Verspannung, mattgelb gespritzt. Unterer Teil des Erkers vertäfelt, darüber dunkelblau uni gestrichen. Bezug der Sitzmöbel sattrotes Leder, kapitoniert mit gelben Knöpfen. Kamin und Wandbrunnen grauer Sandstein.

## Eingang

Tafel 1

Untere Wandpartie in grünem Plüsch, darüber teilweise grün angelegter Verputz. Beleuchtungskörper in Messing. In der Decke blaugrünes Opaleszentglas. Im Vordergrund künstliche Pflanzendekoration.

## Empfangszimmer

Tafel 14, 21

### *Macassar-Ebenholz*

Das Holzwerk schwarzbraun poliert, Flächen aus quadratisch zusammengesetztem Fournier mit gegeneinanderlaufender Holzstruktur und Messingeinlagen. Wände auf ca. 2,30 m Höhe, sowie Dekorationen aus graublauem Stoff, darüber weiss. Der Tüll der markierten Fenster ist mit hellem Gelb unterlegt. Bezüge der Sitzmöbel ganz helier graugrünlischer Seidenstoff. Dunkelgrauer Boden, darauf hellgrauer Smyrna mit wenig hellgrünen und gelben Ornamenten.

## Empfangs-, Rauch- u. Spielzimmer

Tafel 14, 22, 27

### *Eichen dunkel geräuchert*

Unterer Teil der Wände auf etwa 210 cm Höhe mit mattrotem Stoff, von da ab Decke in Rundbogenform gelb gespritzt. Bezug der Sitzmöbel altfarbiges Leder mit Kupfernägeln. Kamin ebenfalls Kupfer, getriebene Beschläge, grün patiniert, Fussboden mit hauptsächlich gelbem Teppich.

## Herrenzimmer

Tafel 24

Sofaubau Eichen schwarz mit Kupfer, blaues Opaleszentglas, Sofabezug Moquette frisé grau, Stühle mit Valdivialeder.

## Herrenzimmer

Tafel 19, 32, 35

### *Eichen dunkel gebeizt*

Wände auf ca. 200 cm in dunklem stumpfgelbem Rupfen, darüber weiss. Bezüge der Stühle dunkelrotes Leder, Sofa in graugrünem Moquette, Fensterdekoration in Leinen mit gelber Applikation. Boden graugrün Filz mit kräftig rot wirkendem Teppich.

## Hof

Tafel 3

Brunnen aus Rothenburger Muschelkalkstein. Holzwerk weiss gestrichen. Künstliche und natürliche Pflanzen.

## Musikzimmer

Tafel 8, 38

### *Gestreiftes Mahagoni natur poliert mit Intarsien in mattgrün und gelb*

Felderteilung der Wände 140 cm hoch, unten dunkelgraublauer Velours, oben hellerer Spannstoff grau mit wenig Silber. Portiere ebenfalls wieder ein stumpfes Graublau mit Ton-in-Ton-Applikationen. Bezüge der Möbel Velours, teils in dunklem Braun, teils dunkelgrau mit Passementerien. Heller Smyrnateppich in mattgrün mit wenig Ornamenten in gelb und rot. Kleines Fensterchen weiss gestrichen, ebenso Hohlkehle und Decke.

## Salon

Tafel 15, 19, 20

### *Mahagoni poliert*

Sog. getigertes Mahagoni naturfarbig poliert mit Einlagen in schwarz, Elfenbein und Perlmutter. Graublau Wandbespannung auf 240 cm Höhe, darüber weiss mit graublauem Ornament, Holzwerk, wie Leisten, Fenster usw., weiss gestrichen, an letzterem Tüllgardinen mit altgoldfarbigem Besatz. Bezug der Sitzmöbel eng gestreifter Velours, ebenfalls altgold mit Stickerei. Boden graublauer Filz mit Teppichen.



## Salon

Tafel 25, 26, 36

### *Palisander poliert*

Holzwerk mit Mattsilbereinlagen und silberplattiertem Beschlag. Wände dunkelgelber Rupfen mit schablonierten Streifen. Bezüge der Sitzmöbel Moiré heliotrop. Fensterdekoration Leinen, ebenfalls mit heliotropfarbiger Applikation. Brise-bises crème. Decke weiss.

## Salon

Tafel 35, 36

### *Dunkel Mahagoni poliert*

Wände im unteren Teil gelb, darüber weiss. Bezüge in hellem mattem Grün mit Applikationen, in denselben Farben auch die Fensterdekoration.

## Schlafzimmer

Tafel 18

### *Ahoru grau*

Im Holzwerk wenig gelbe Metalleinlagen. Auf etwa 230 cm Höhe Verspannung der Wände in dunkelgelbem Rupfen, oberer Teil und Decke weiss. Beschläge und Nagelung der graugrünen Stuhlbezüge in matter Vergoldung. Vorhang grün mit wenig gelben Ornamenten. Marmor weiss.

## Schlafzimmer

Tafel 18, 24

### *Eichen röt. gebeizt*

Das Holzwerk mit Aluminium durchgerieben, sowie mit silberfarbigen Einlagen versehen. Wände in dunkler bläulichroter Verspannung, Decke weiss. Fensterdekorationen und Bettüberwurf in Leinen mit lilafarbiger Applikation, Portiere dunkel blaurot. Beschläge mattsilber. Marmor blaugrau.

## Schlafzimmer

Tafel 28, 29

### *Mahagoni poliert*

Holzwerk mit Einlagen in schwarz und Perlmutter, Beschläge mattsilber. Wände mit blaugrüner Tekkotapete, als Abschluss Goldleistchen. Bettdekoration und Überwurf aus weissem Tüll. Fensterdekoration aus elfenbeinfarbigem klein blau gemustertem Vorhangstoff, darunter Tüllstore. Marmor auf Waschkommode und Nachttisch gelb.

## Schlafzimmer

Tafel 18, 28

### *Mahagoni poliert*

Holzwerk mit Mosaik- und ornamentalen Einlagen. Wände unten stumpfgelber Rupfen, darüber weiss. Bett- und Fensterdekoration aus cremefarbigem Tüll, Überwurf gelb unterlegt. Chaiselongue mit brauner Decke, Boden graublaues Linoleum.

## Schlafzimmer

Tafel 18, 40

### *Mahagoni poliert*

Holzwerk mit Perlmuttereinlagen. Wände auf etwa 230 cm Höhe mit grauem Stoff bespannt, dann weisse Fläche, als Übergang zwischen beiden gelbes Ornament. Steppdecke und Bettdekoration in dunkelgrün uni, letztere in Nickelstange. Marmor graublau. Fussboden rotbraunes Linoleum.

## Schlafzimmer

Tafel 16

### *Rüstern naturfarbig*

In dem gewichsten Holz Einlagen in gelb und blau. Wände auf die Höhe von 230 cm in klein ornamentiertem graublauem Spannstoff, darüber uni hellgelb, als Übergang einfaches schabloniertes Ornament. Decke und oberes Wandfeld mit Linien aus gewöhnlicher Federschnur. Bett- und Fensterdekoration Leinen mit Altgoldapplikation. Linoleum blaugrau, Vorlagen und Teppich dunkelblau. Beschläg matt Kupfer, Marmor Vert des Alpes.

## Sitzmöbel

Tafel 35

Sitzmöbel in verschiedenen Holzarten, Polsterungen und Bezügen.

## Speisezimmer

Tafel 10, 13, 32

### *Dunkel Eichen gebeizt*

Wände grauer Spannstoff mit wenig gelb in den Ornamenten. Bezüge der Stühle dunkelrotes Leder, auf dem Sofa rotgestreifter Moquette Ton-in-Ton. Schals der Fensterdekoration in Leinen mit altgold Applikation, Lambrequin Phantasiestoff mit altgold Ornamenten. Kamin aus graublauen Kacheln mit matt Messing. Verglasungen Messing-Facette, Beschläge matt vergoldet. Fussboden rot.

## Speisezimmer

Tafel 9, 34, 40

### *Eichen dunkel geräuchert*

Intarsien in Nussbaum und schwarz. Alt-Kupferbeschläge, im Buffetoberteil Metallplaketten. Wandbespannung ziegelrot mit breitem weissem Relieffries darüber. Fensterdekoration blaugrauer Vorhangstoff, Cloisonné-Verglasung. Portiere grün mit schwerer Passementerie. Bezug der Stühle rotes Leder. Kamin aus matt gelüsteren Kacheln. Boden stumpfgrünes Linoleum, darauf Teppich mit kräftigem Rot.

## Speisezimmer

Tafel 25

### *Eichen mittelfarbig*

Wände auf etwa 160 cm blauer Rupfen, darüber weiss. Sofabezug blau Moquette mit altgoldfarbiger Zwischendekoration. Stühle mit Lederbezug. Fussboden matt-rotes Linoleum.

## Vorraum

Tafel 2

Wände gelbroter Putz, darunter Wandstoff in lila mit wenig gelb. Holzwerk dunkelgrün gestrichen. Sitzbank Deutschrot-Marmor. Decke gelbe Opaleszentscheiben.

## Vorraum

Tafel 9

### *Weiss lackiert*

Wandverspannung unten dunkelgrau, oben hellgelb, als Übergang zwischen beiden einfaches schabloniertes Ornament. Portiere grau.

## Vorzimmer

Tafel 31

*Eichen schwarzblau*

Wandverspannung unterer Teil tiefblau, darüber weiss mit kleinen gelben Ornamenten. Bezüge der Sitzmöbel, Garderobe- und Schirmständer in antik Rindleder. Kassettendecke im Erker Pitchpine mit Rindleder in Elefantennarbung. Fussboden mit dunkelgrauem, beinahe schwarzem Belag.

## Wohnraum

Tafel 7, 12, 30

*Birkenholz blau poliert*

Holzwerk mit Iriseinlagen. Wandbespannung auf die Höhe von ca. 190 cm blau Moiré mit Borten, darüber grosse Hohlkehle in hellem grünlichem Grau mit Ornamenten in gold und dunkelblau. Möbelbezug Velours jaspé blau, Tapiserie grau mit blau, Rückenissen Velours jaspé rot. Portieren ebenfalls Tapiserie grau mit blau. Vorhang Seide altrot. Kamin aus Marmor Bongard (rötlich grau) mit Einlagen, Vorderplatte grün patinierte Bronze, ebenso Wandarme. Fensterverglasung hellgelber Fond mit blauen Details. Boden grau Smyrna-Moquette in uni mit Teppichen.

## Wohn- und Herrenzimmer

Tafel 5, 6

*Dunkel Eichen mit matt Messingbeschlag*

Stoffbespannung der Wände tiefrot, Ton in Ton. Decke und Hohlkehle weiss, letztere mit ebenfalls roten Vierecken. Bezug der Sitzmöbel graugrüner gestreifter Moquette. An der Rücklehne des Sofas eine breitere, unter der sonstigen Nagelung der Sitzmöbel überall schmalere Lederborten. Fensterdekoration Naturleinen mit graugrüner Applikation. Portiere ebenfalls graugrün mit Altgoldborte. Untere Verspannung im Erker blau, obere weiss. Felderteilung in Holz. Bleiverglasung blaugrün.

## Wohn- (Speise-) Zimmer

Tafel 9, 10, 27, 32

*Eichen geräuchert*

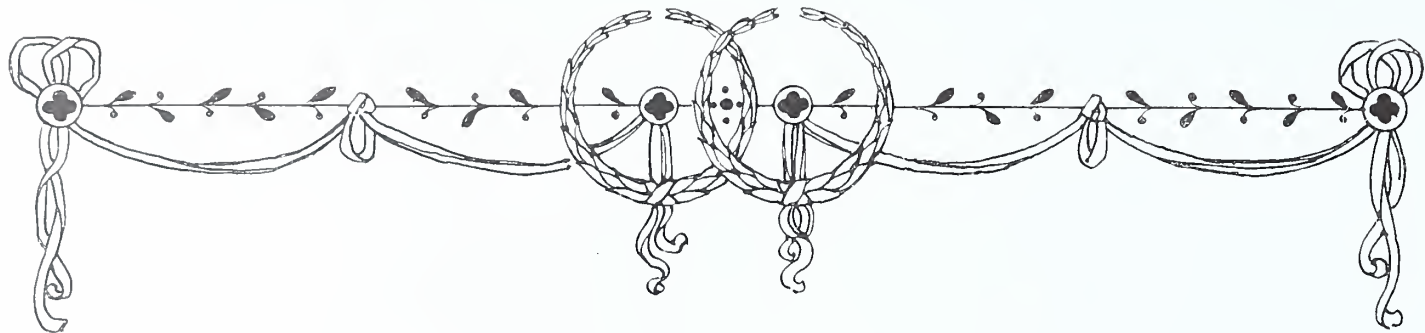
Wandbespannung in Brüstungshöhe dunkelblau, darüber stumpfes Gelb. Ebenfalls blau sind die Bezüge der Sitzmöbel: Sofa in Moquette und Stühle, Fauteuil und Eckbänke in Rindleder; in gleicher Grundfarbe ist ferner die Fensterdekoration mit hellblauer Applikation, desgleichen das Linoleum des Fussbodens. Der obere Wandfries wird aus blaugestrichenen Leisten gebildet. Metallteile des Kamins Altkupfer.

## Wohnzimmer

Tafel 17, 33, 39

*Nussbaum matt mit patinafarbigem Xylektipon*

Metallapplikationen des Holzwerks mattgold. Wände auf etwa 180 cm Höhe vertäfelt, darüber sattgrüne Verspannung. Bezüge der Möbel hellgrüner Velvet, dunkelrot bedruckt, sog. Batik. Kaminpartie aus mattgrünen Kacheln, die seitlichen Sitze mit Lederbezug. Erker weiss gestrichen mit Altgoldbespannung. Gesims und Decke weiss. Boden braun.



## FIRMEN-VERZEICHNIS

Beck, Ernst, Bietigheim . . . . .	Tafel 25, 26, 36
Bilmaier, G., Zuffenhausen . . . . .	„ 18, 28
Brauer, F. W., Stuttgart . . . . .	„ 7, 9, 12, 30, 37
Bühler, Alfred, Stuttgart . . . . .	„ 31
Buschle, Eugen, Stuttgart . . . . .	„ 7, 10, 11, 13, 14, 22, 26, 27, 32
Dauer, Ernst, Heilbronn . . . . .	„ 18
Gerson & Wolff, Stuttgart . . . . .	„ 8, 38
Hornbacher, J. G., Zuffenhausen . . . . .	„ 35, 36
Kohnle & Co., F., Stuttgart . . . . .	„ 24
Lämmle, G., Zuffenhausen . . . . .	„ 25
Lauffer, Gebr., Schwenningen . . . . .	„ 16
Mayer, Friedr., Stuttgart . . . . .	„ 5, 6, 28, 29
Mayer, Karl, Stuttgart . . . . .	„ 18, 24
Mühle & Co., F., Stuttgart . . . . .	„ 19, 32, 35
Müller, Wilh., Esslingen . . . . .	„ 18, 40
Reisser, Eug., Stuttgart . . . . .	„ 29
Schiele, R. & J., Stuttgart . . . . .	„ 35
Schmid & Müller, Nürtingen . . . . .	„ 9, 10, 27, 32
Schmohl, P., Prof., & G. Staehelin, Stuttgart . . . . .	„ 1, 2, 3
Schöttle, Georg, Stuttgart . . . . .	„ 4, 17, 23, 32, 33, 39
Weber, Gebr., Stuttgart . . . . .	„ 14, 21
Wirths Söhne, F., Stuttgart . . . . .	„ 9, 15, 19, 20, 34, 40





Prof. P. Schmohl & G. Staehelin, Stuttgart.

Eingang.

Tafel 1.





Schmohl

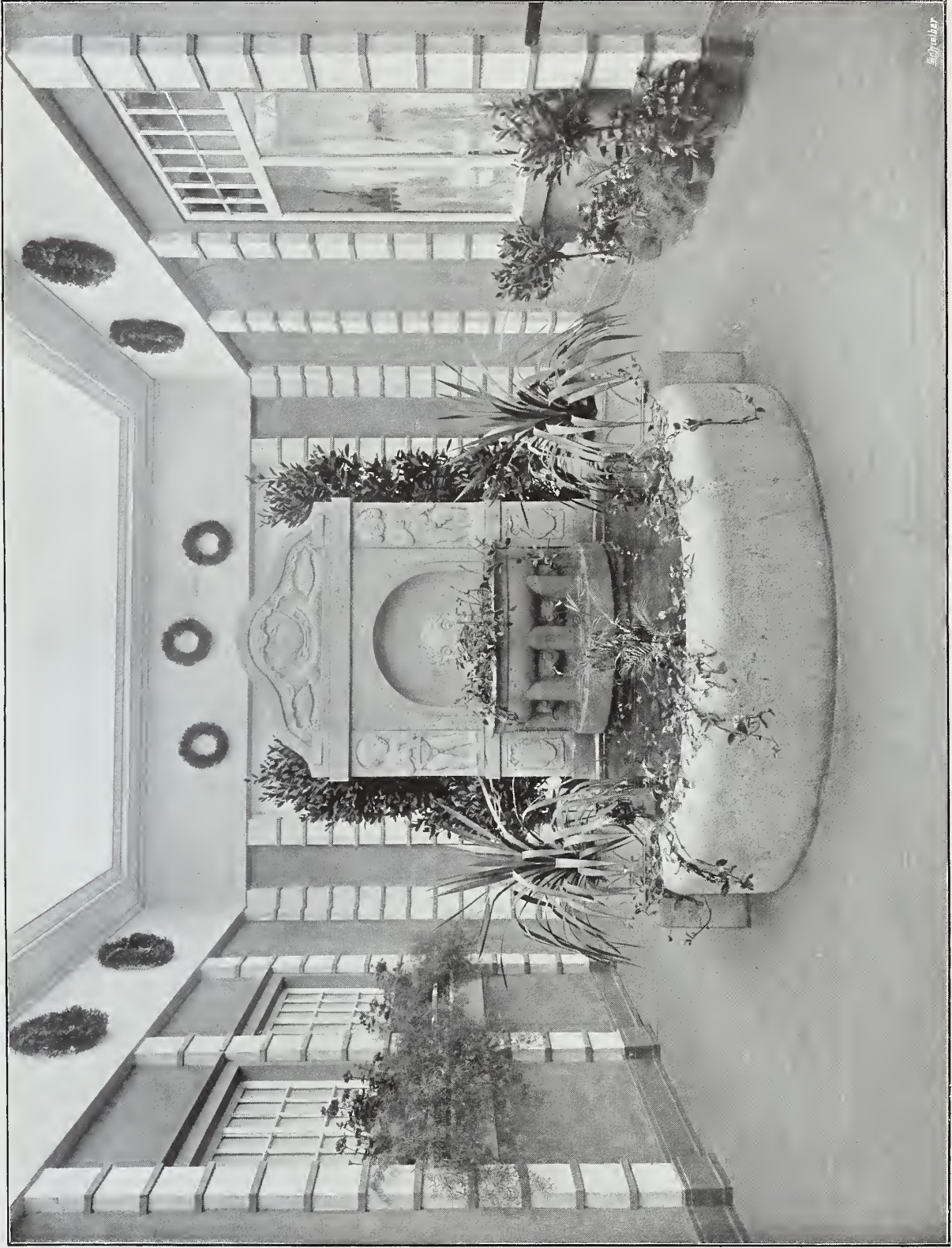
Prof. P. Schmohl & G. Staehelin, Stuttgart.

Vorraum.

Tafel 2.





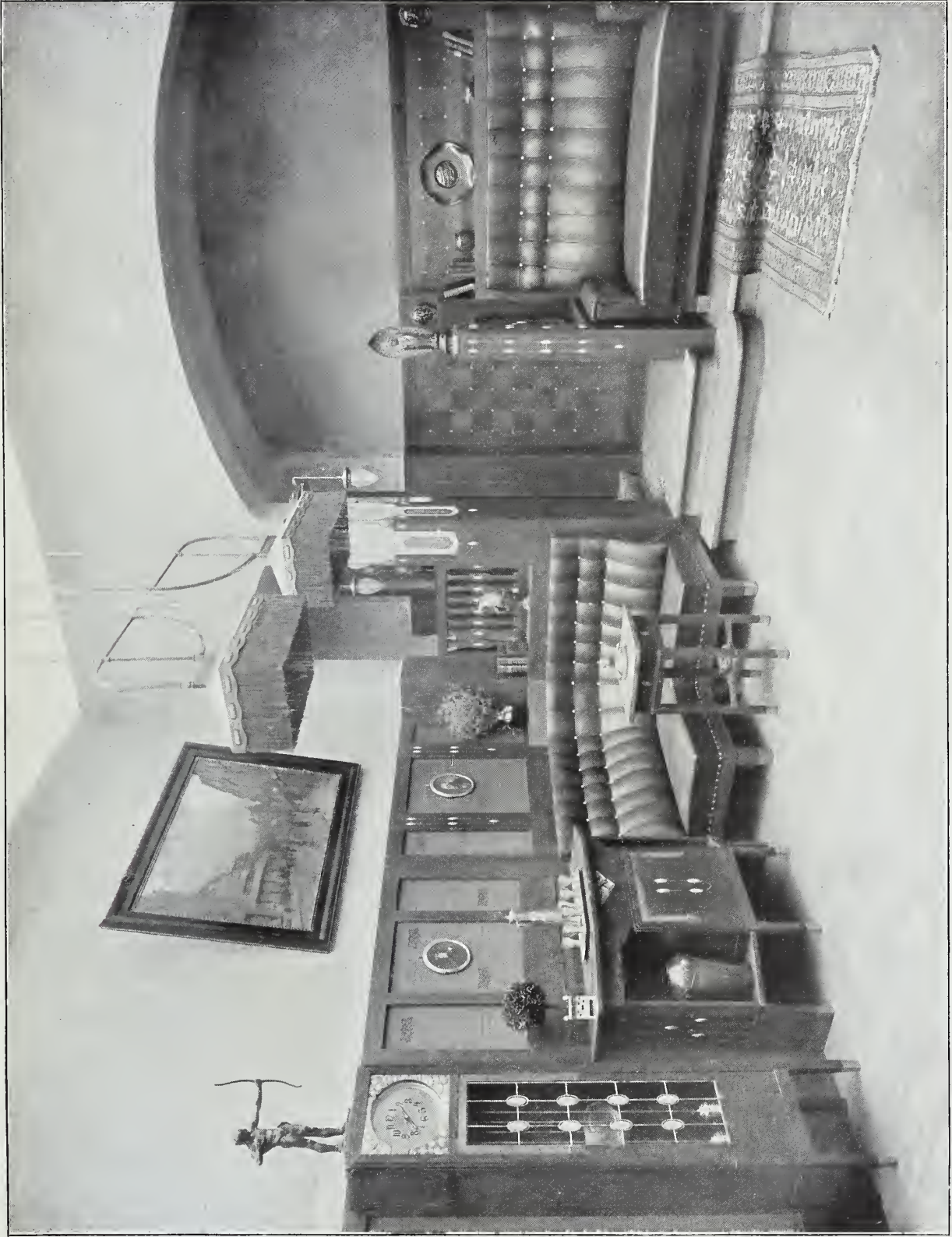


Prof. P. Schmolh & G. Staehelin, Stuttgart.

Hof: Brunnen.

Tafel 3.





Georg Schöttle, Stuttgart.

Tafel 4.

Diele mit Billard.



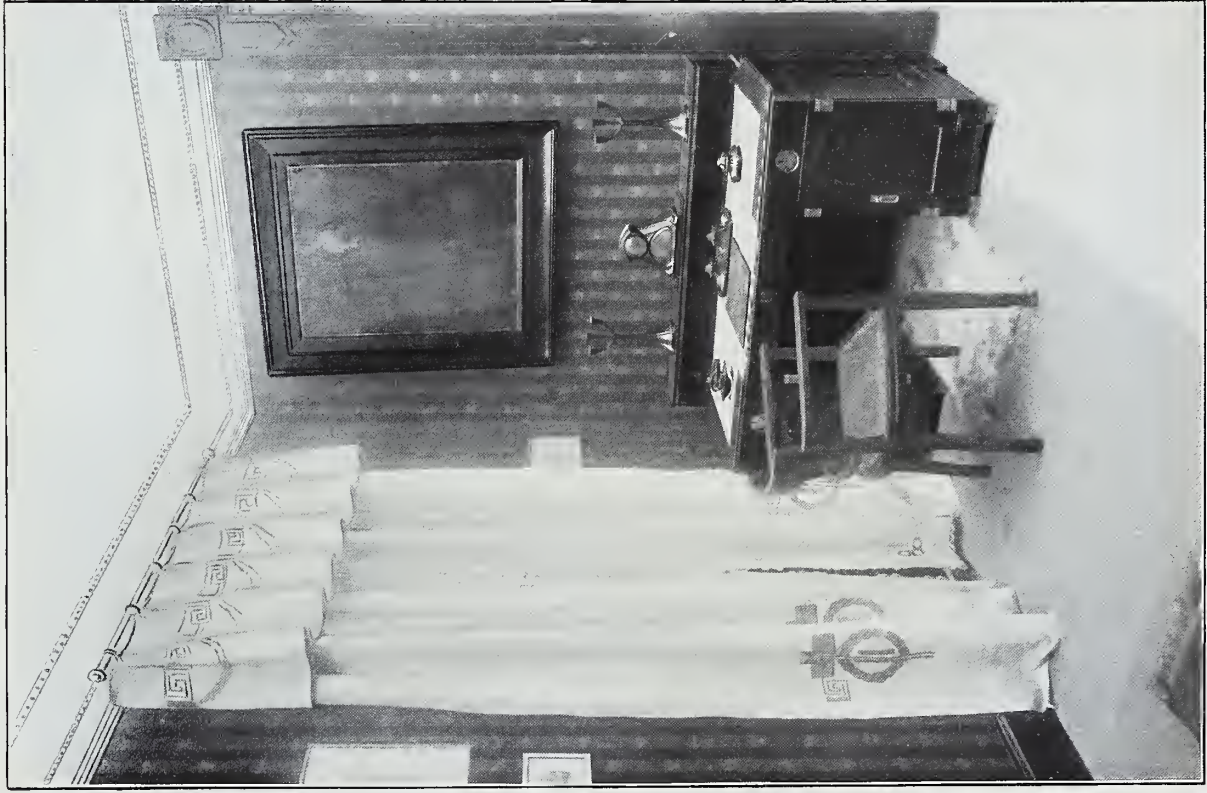


Friedr. Mayer, Stuttgart.

Tafel 5.

Wohn- und Herrenzimmer.





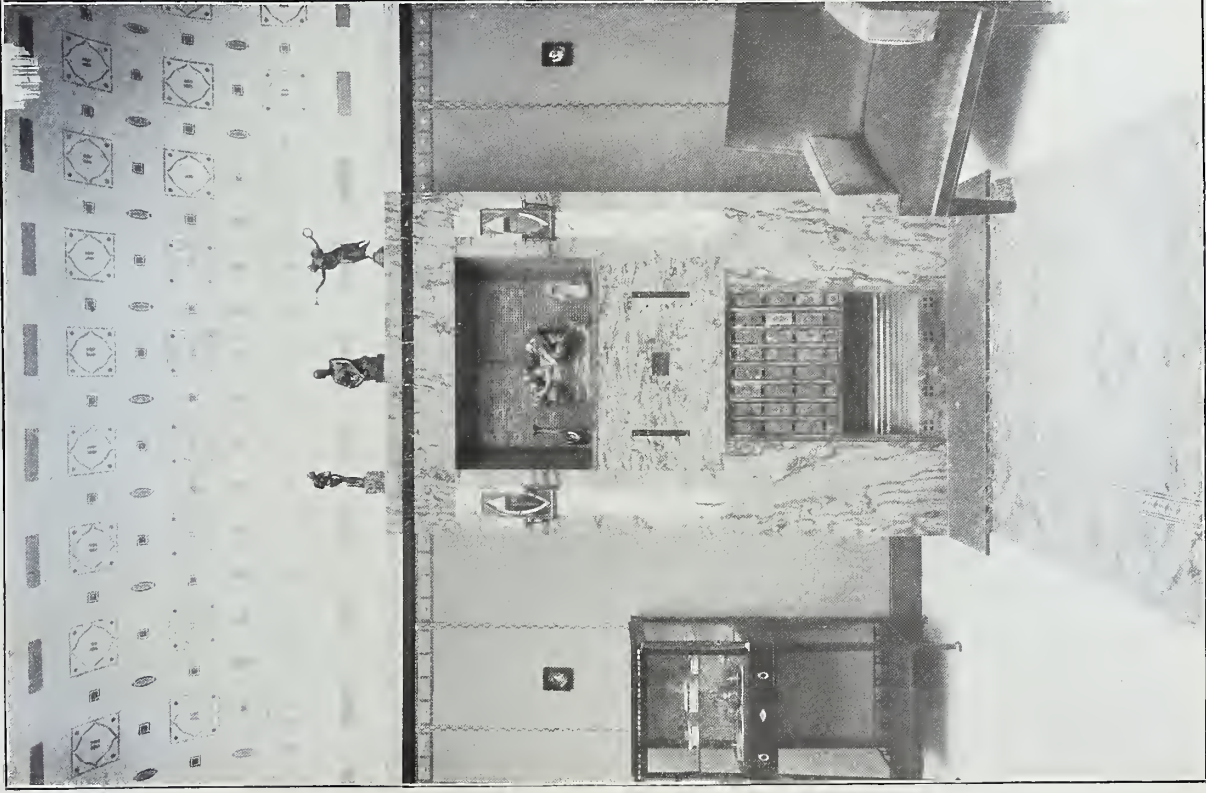
Friedr. Mayer, Stuttgart.



Weitere Partien aus dem Wohn- und Herrenzimmer.

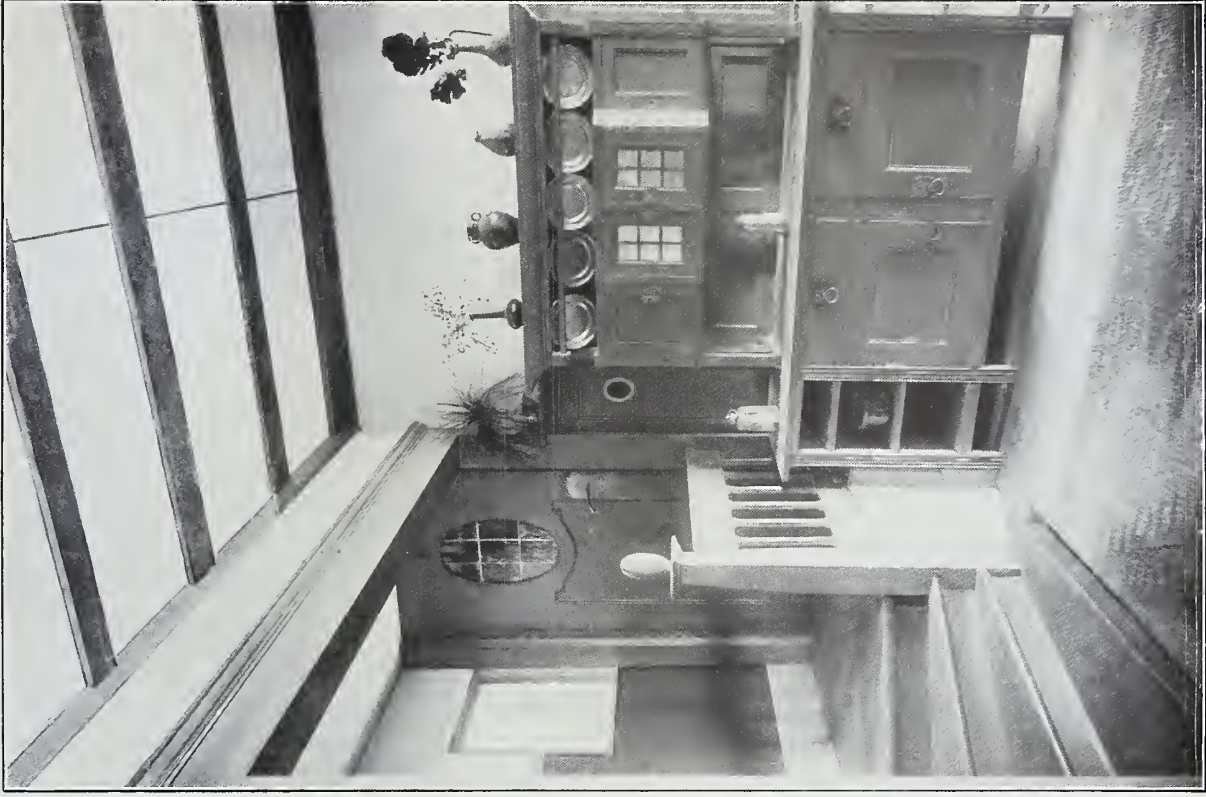






F. W. Brauer, Stuttgart.

Wohnraum. Kaminpartie.



Eugen Buschle, Stuttgart.

Diele.





Gerson & Wolff, Stuttgart.

Tafel 8.

Musikzimmer.





F. W. Brauer, Stuttgart.

Diele. Kaminpartie.



F. Wirth's Söhne, Stuttgart.

Speisezimmer. Kamin.



F. Wirth's Söhne, Stuttgart.

Vorraum.



Schmid & Müller, Nürtingen.

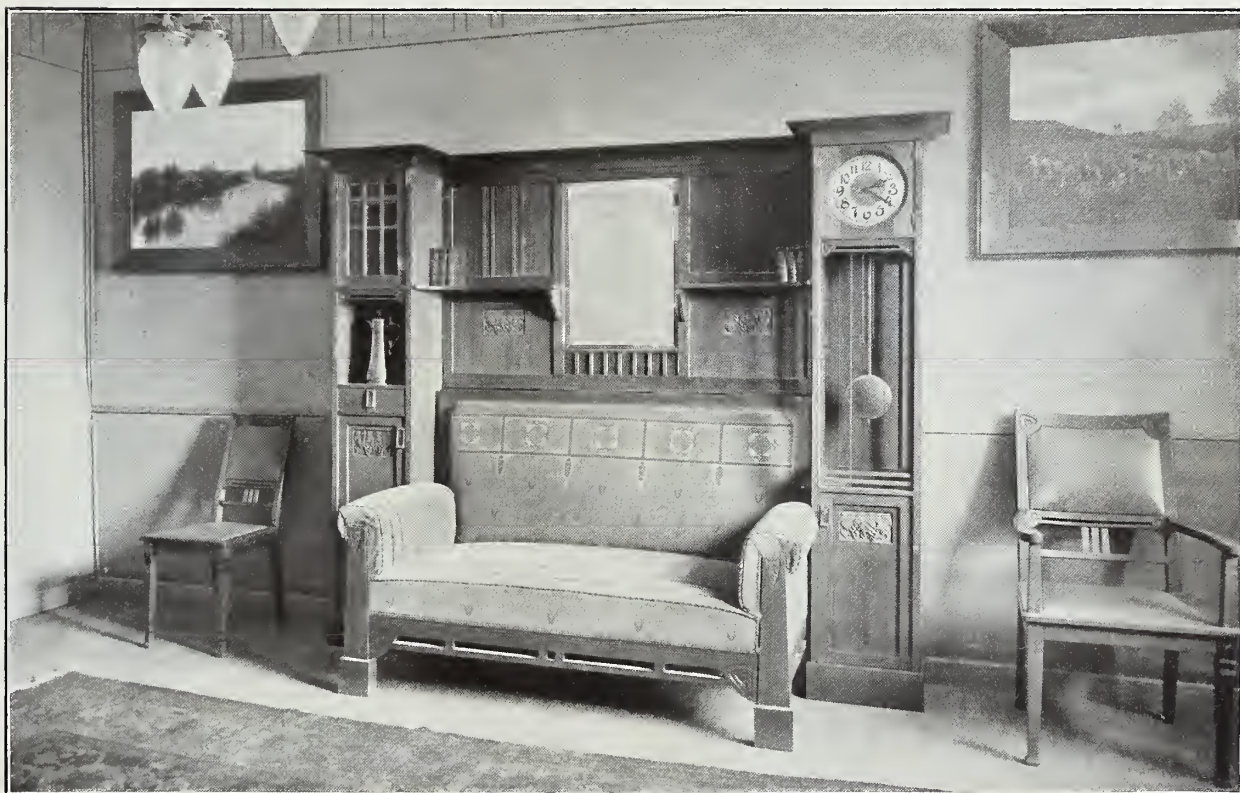
Heizkörper mit Umbau.





Eugen Buschle, Stuttgart.

Speisezimmer.

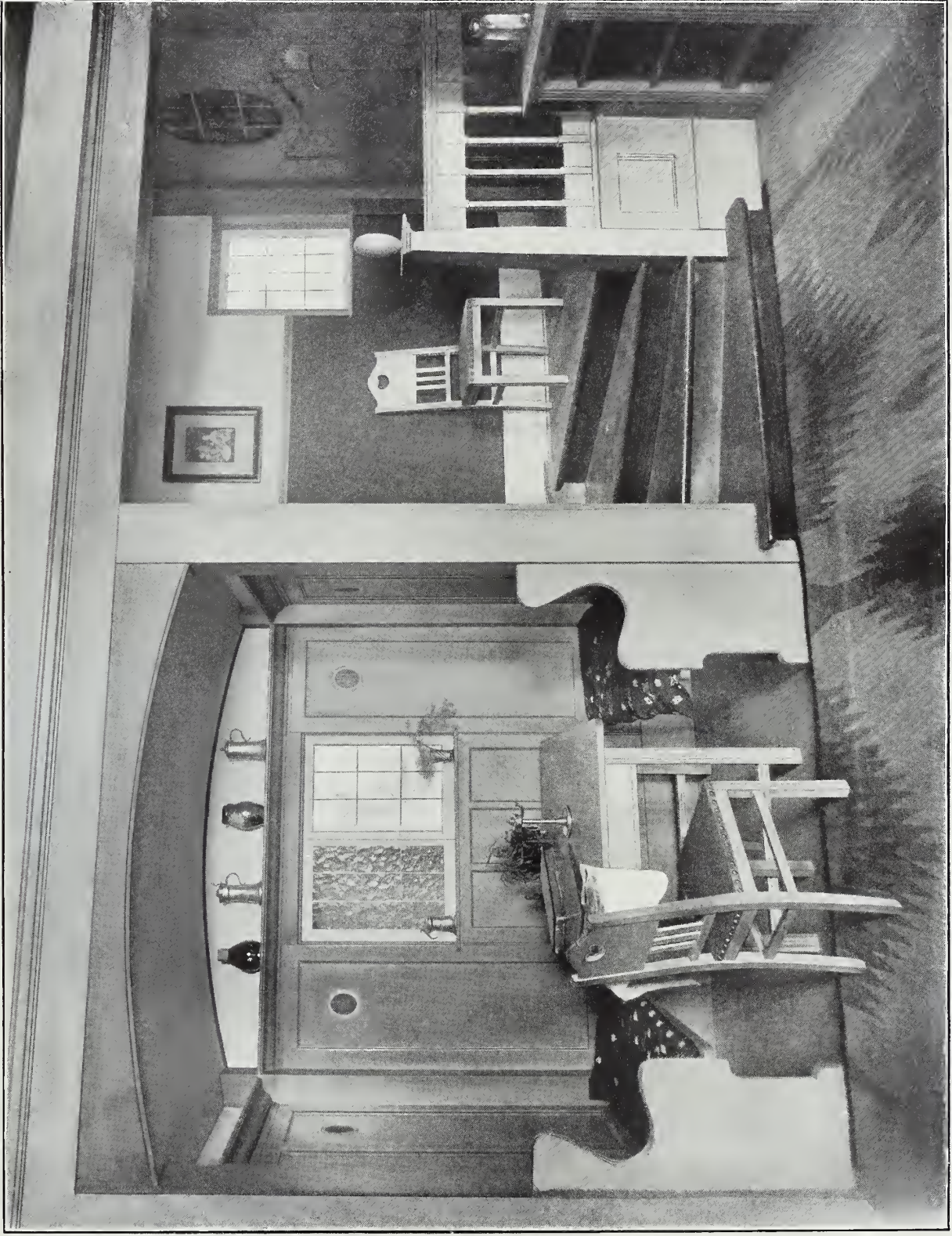


Schmid & Müller, Nürtingen.

Wohnzimmer. Sofaumbau.







Eugen Buschle, Stuttgart.

Tafel 11.

Diele.





F. W. Brauer, Stuttgart.

Tafel 12.

Wohnraum.





Eugen Buschle, Stuttgart.

Speisezimmer.





Gebrüder Weber, Stuttgart.

Empfangszimmer.



Eugen Buschle, Stuttgart.

Teil eines Rauch- und Spielzimmers.







F. Wirth's Söhne, Stuttgart.

Tafel 15.

Salon.



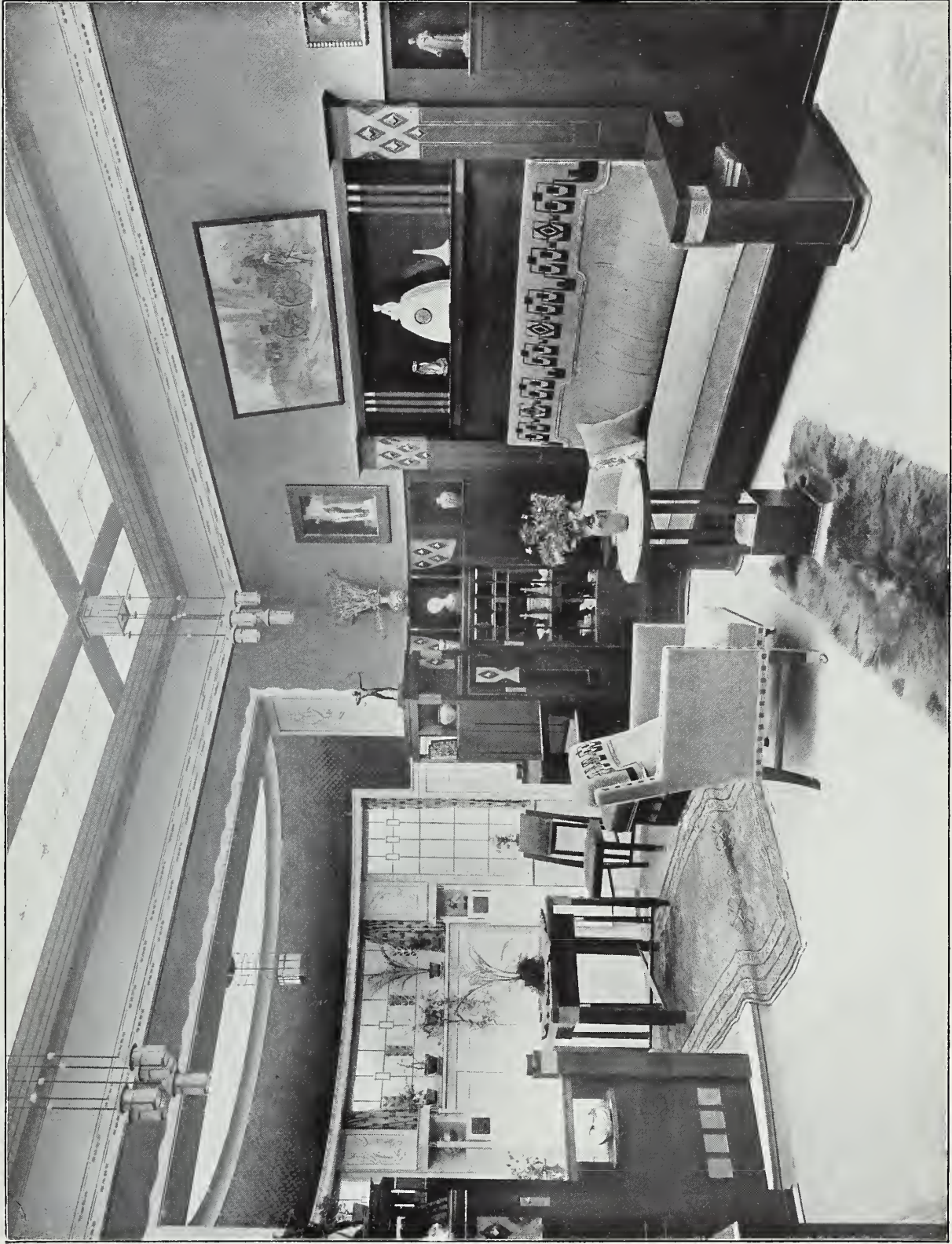


Gebrüder Läufer, Schwennigen a. N.

Schlafzimmer.

Tafel 16.





Georg Schöttle, Stuttgart.

Wohnzimmer.

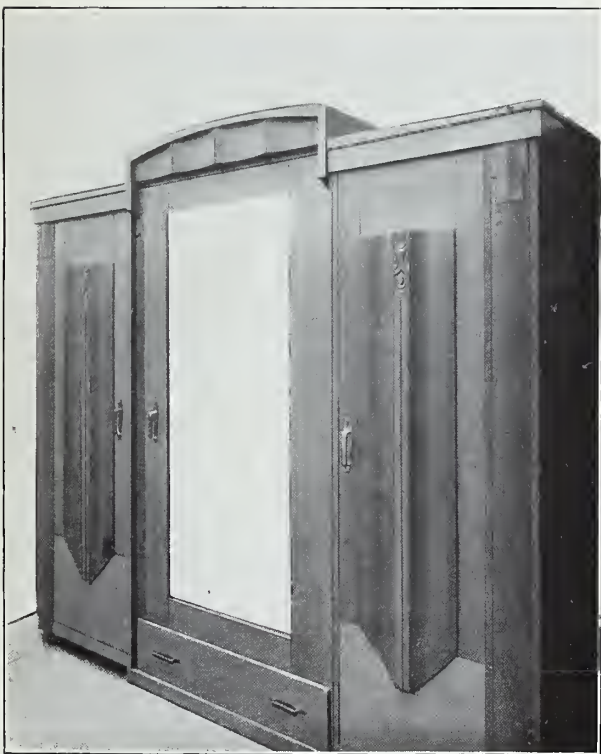




G. Bilmayer, Zuffenhausen.



Karl Mayer, Stuttgart.



Ernst Dauer, Heilbronn.



Wilh. Müller, Esslingen.

Schlafzimmermöbel.

Tafel 18.







F. Wirth's Söhne, Stuttgart.

Teil aus dem Salon.



F. Mühle & Co., Stuttgart.

Teil aus dem Herrenzimmer.





F. Wirth's Söhne, Stuttgart.

Tafel 20.

Salon.





Gebrüder Weber, Stuttgart.

Tafel 21.

Empfangszimmer.





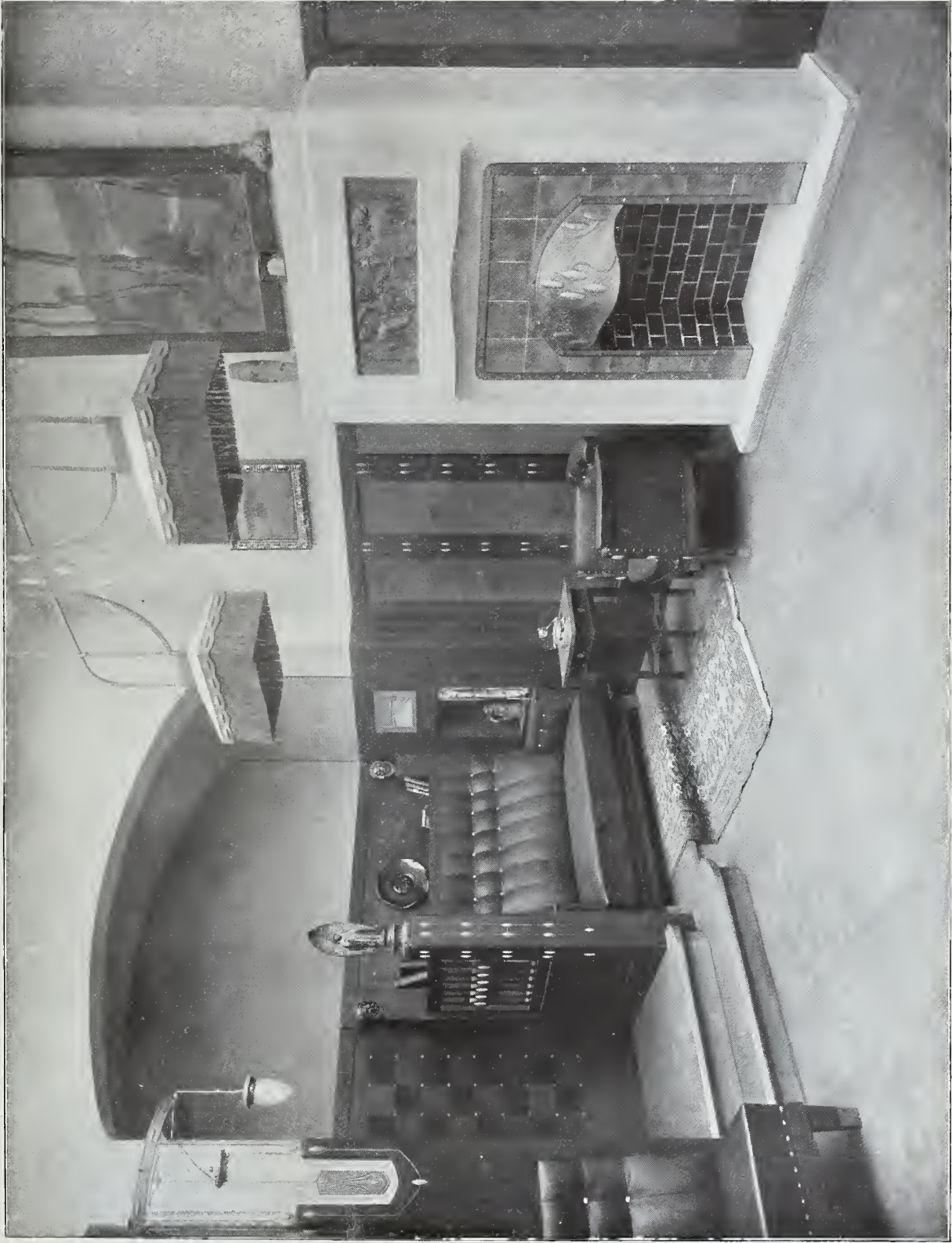
Eugen Buschle, Stuttgart.

Tafel 22.

Rauch- und Spielzimmer.







Georg Schöttle, Stuttgart.

Partie aus Diele mit Billard.





Karl Mayer, Stuttgart.

Schlafzimmer.



F. Kohnle & Co., Stuttgart.

Sofaubau.





Ernst Beck, Bietigheim.

Sofaubau.



G. Lämmle, Zuffenhausen.

Speisezimmer.





Eugen Buschle, Stuttgart.

Partie aus der Diele.

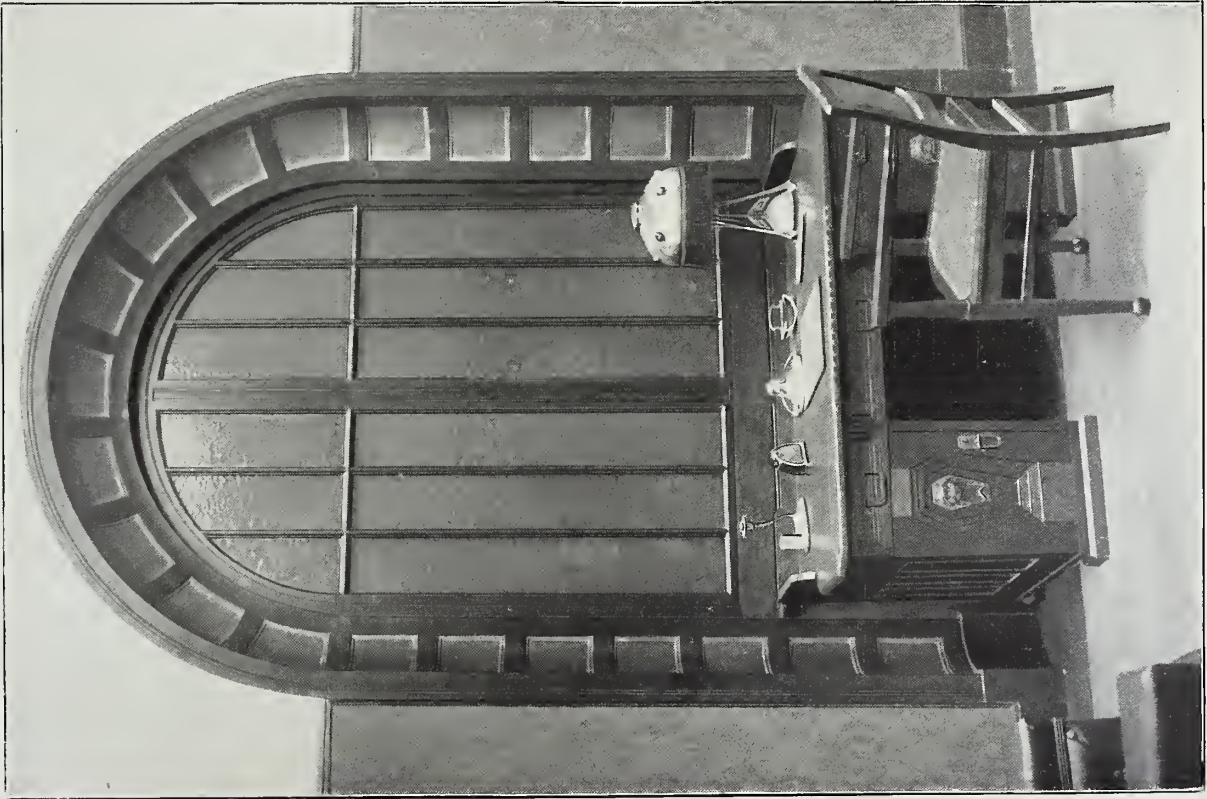


Ernst Beck, Bietigheim.

Salon. Einzelmöbel.







E. Buschle, Stuttgart.

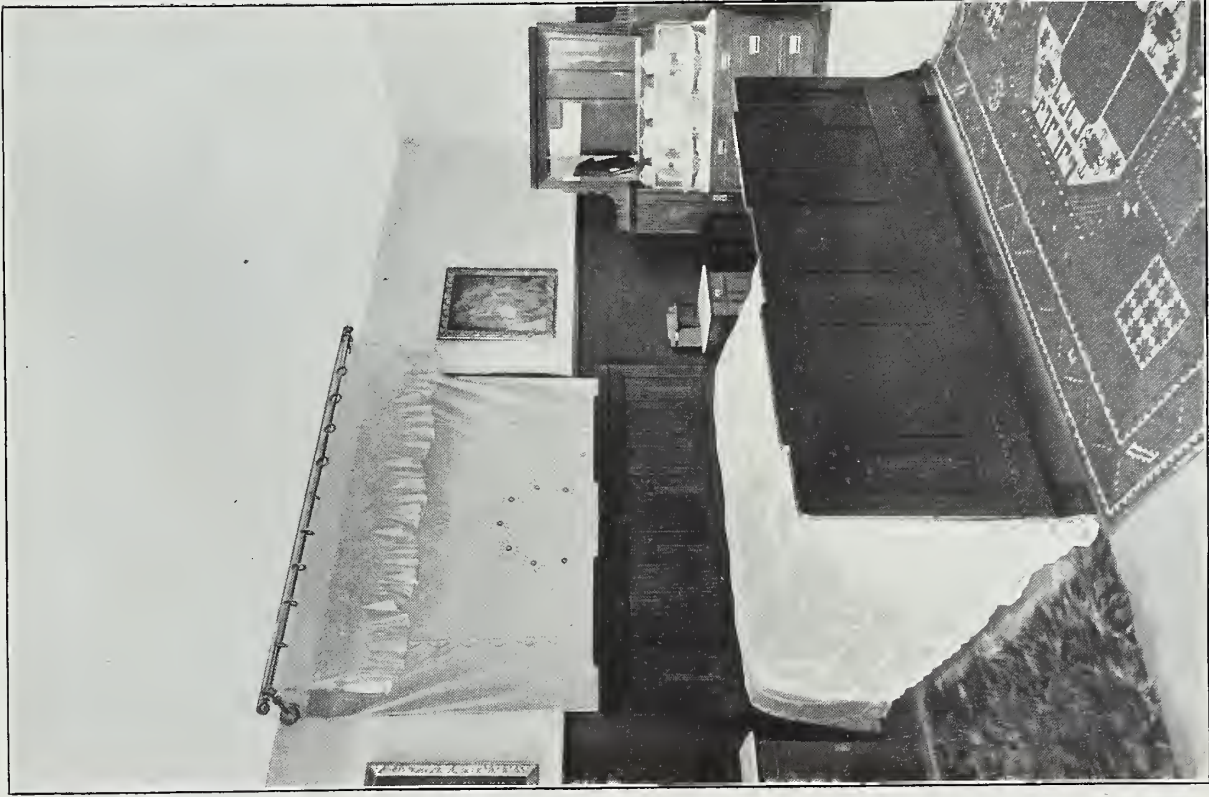
Teil des Spiel- und Rauchzimmers.



Schmid & Müller, Nürnberg.

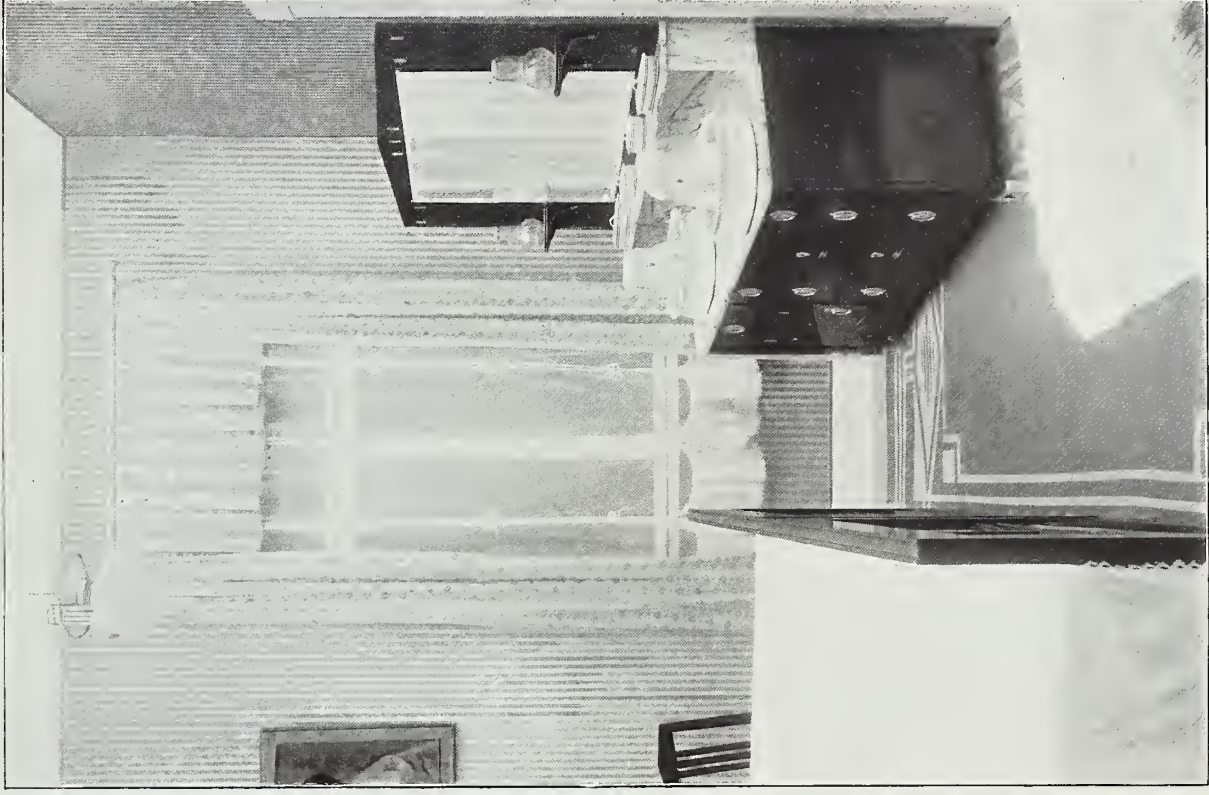
Buffet.





G. Bilmaier, Zuffenhausen.

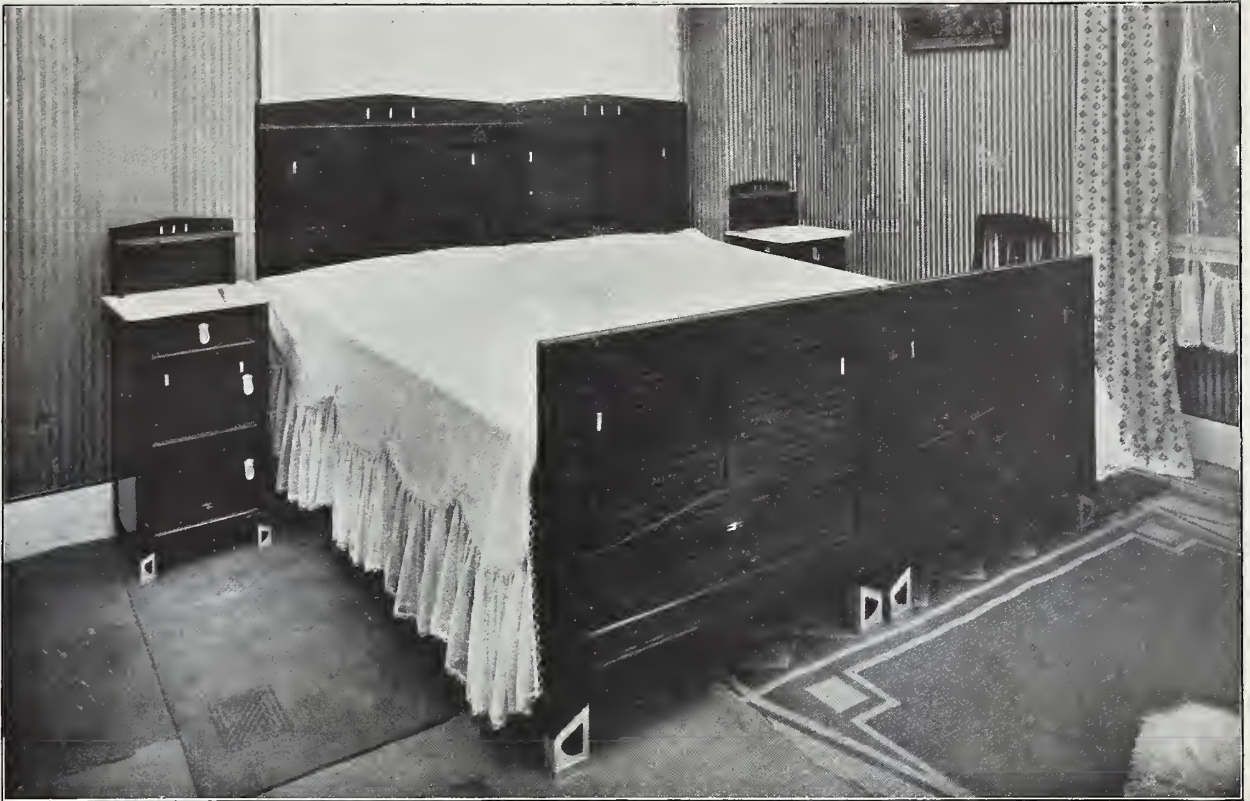
Schlafzimmer.



Friedr. Mayer, Stuttgart.

Partie aus dem Schlafzimmer.





Friedr. Mayer, Stuttgart.

Weitere Partie aus dem Schlafzimmer.



Eugen Reisser, Stuttgart.

Badezimmer.





F. W. Brauer, Stuttgart.

Tafel 30.

Wohnraum.







Alfred Bühler, Stuttgart.

Vorzimmer.





Schmid & Müller, Nürtingen.

Kredenz.



F. Mühle & Co., Stuttgart.

Bücherschrank.



Eugen Buschle, Stuttgart.

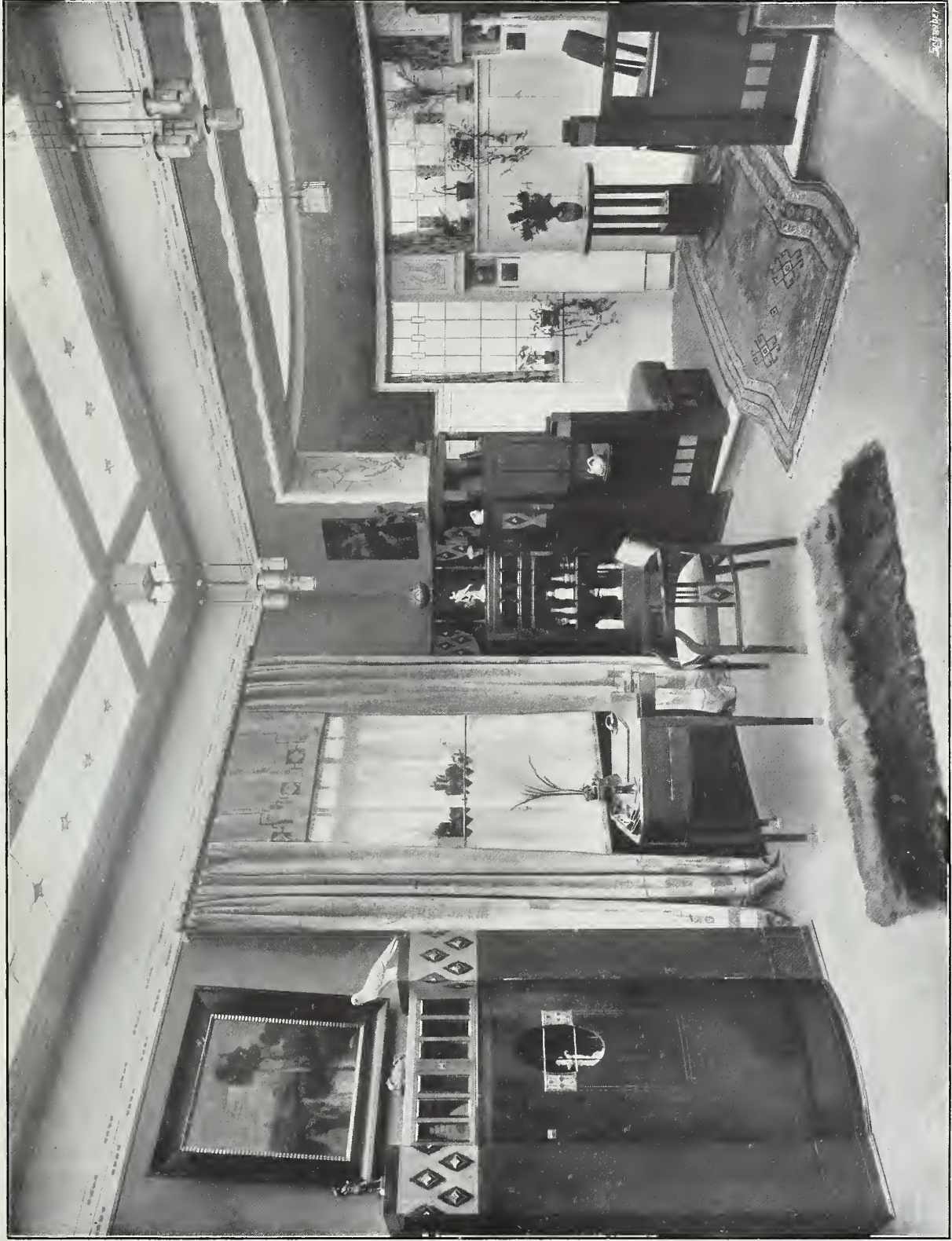
Buffet.



Georg Schöttle, Stuttgart.

Wandbrunnen.





Georg Schödtle, Stuttgart.

Tafel 33.

Wohnzimmer.





F. Wirth's Söhne, Stuttgart.

Speisezimmer.

Tafel 34.







R. & J. Schiele, Stuttgart.

Sitzmöbel.



F. Mühle & Co., Stuttgart.

Schreibtisch.



J. G. Hornbacher, Zuffenhausen.

Polstermöbel.





Ernst Beck, Bietigheim.

Salonmöbel.



J. G. Hornbacher, Zuffenhausen.

Salonmöbel.





F. W. Brauer, Stuttgart.

Tafel 37.

Dielen.





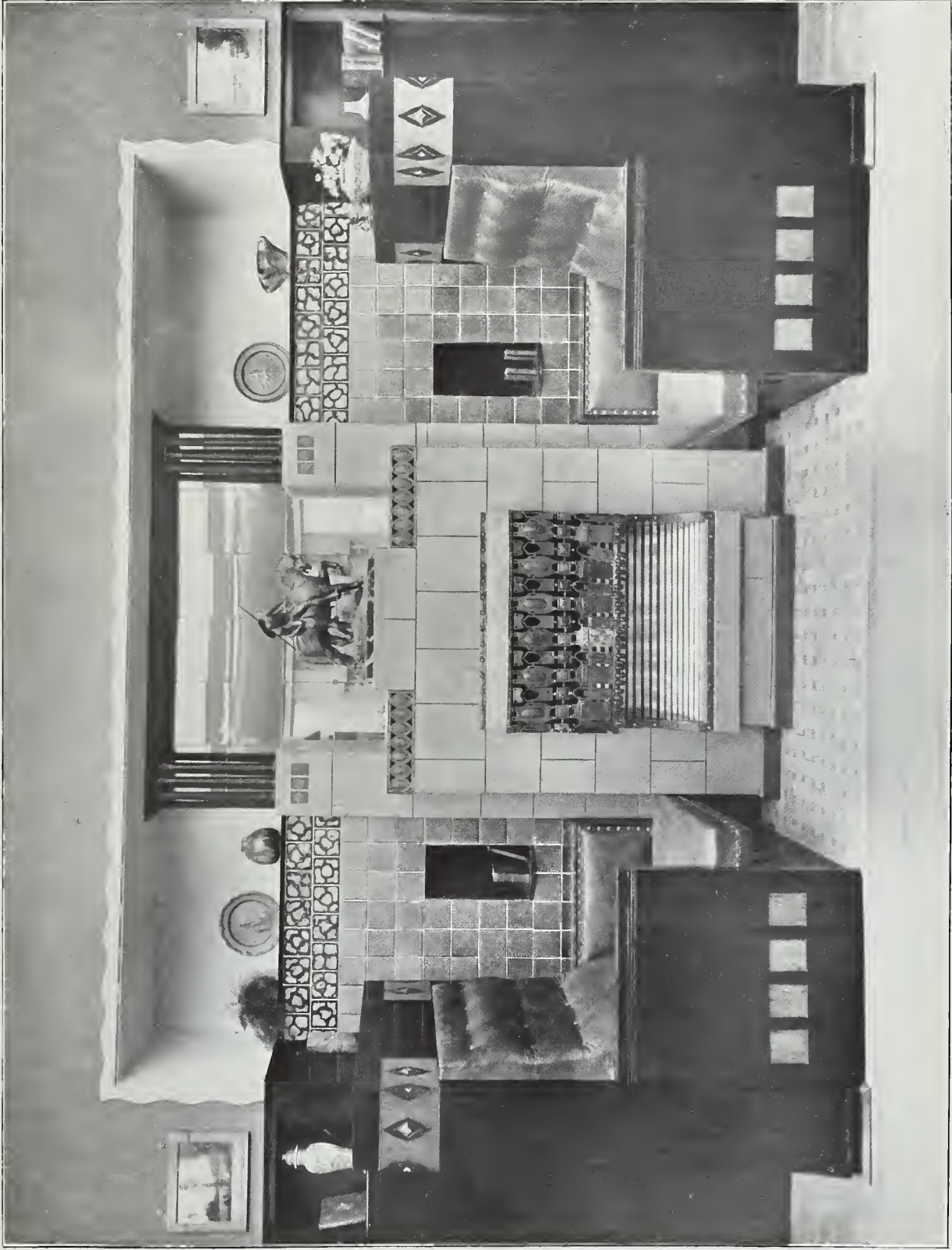
Gerson & Wolff, Stuttgart.

Tafel 38.

Musikzimmer.







Georg Schöffle, Stuttgart.

Tafel 39.

Wohnzimmer, Kaminpartie.





Wilh. Müller, Esslingen.

Schlafzimmer.



F. Wirth's Söhne, Stuttgart.

Partie aus dem Speisezimmer.









Illustrationsproben aus der reich illustr. Fachzeitschrift „Der Süddeutsche Möbel- und Bauschreiner“.

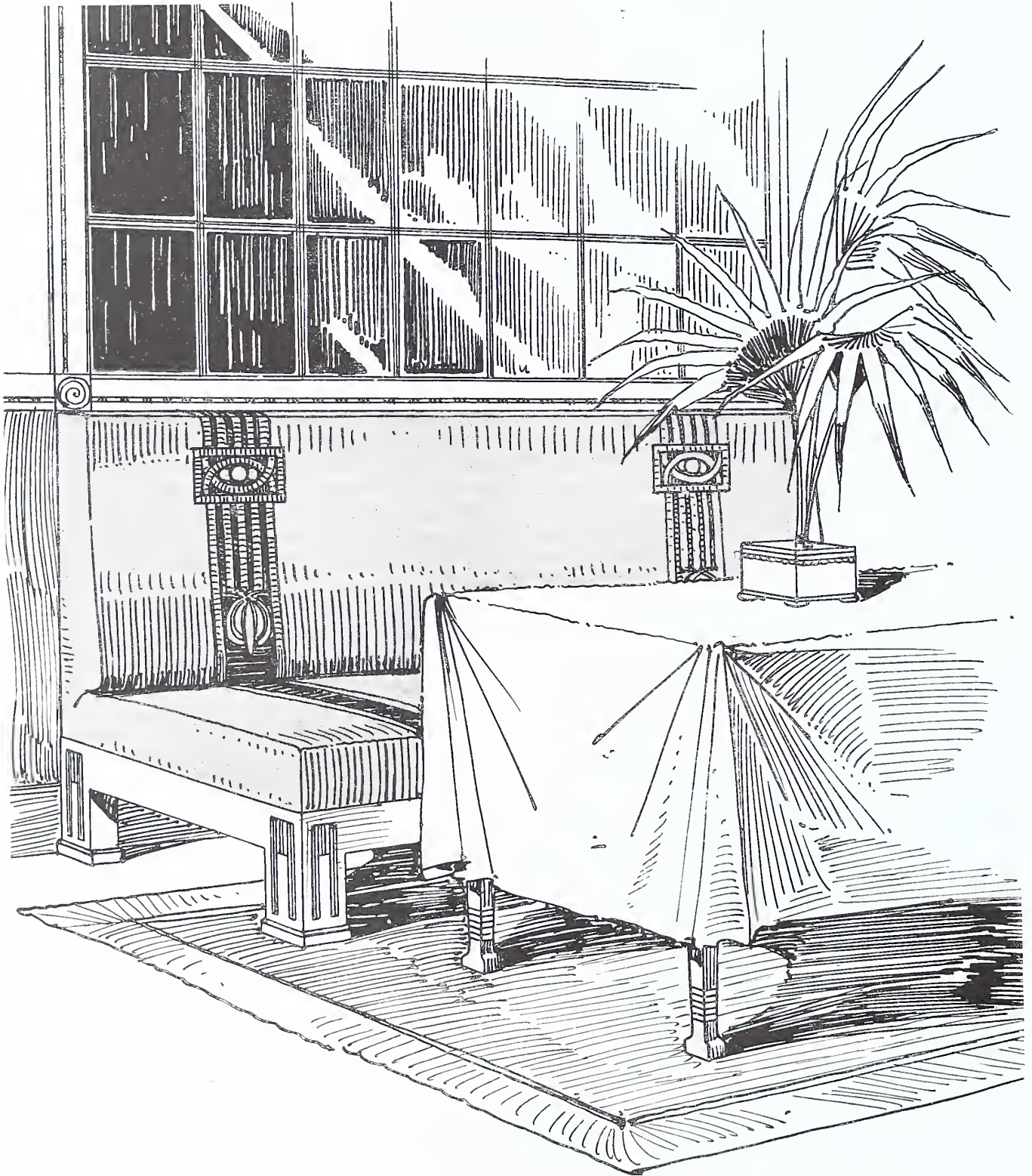
Preis vierteljährlich (6 Hefte mit zahlreichen wertvollen Beilagen) nur Mk. 1.75

PROBEHEFTE gratis und franko erhältlich vom Verlag GREINER & PFEIFFER in STUTT GART

# Der Süddeutsche Tapezierer und Dekorateur

Herausgegeben von LEONHARD HEILBORN

Illustrierte praktische Fachzeitschrift. Vierteljährlich 6 reich illustrierte Hefte nebst kolorierten Tafeln und anderen Gratisbeilagen. Preis vierteljährlich 2 Mark



Sitzgruppe aus dem Foyer des Kgl. Hoftheaters in Stuttgart

Illustrationsprobe aus dem „Süddeutschen Tapezierer und Dekorateur“

Jedes Heft enthält wertvolle Zeichnungen und Entwürfe, anregende Fachartikel, kunstvoll ausgeführte Tafeln  
Verlangen Sie gratis und franko **PROBEHEFTE** vom Verlag des „Süddeutschen Tapezierer und Dekorateur“  
**GREINER & PFEIFFER in STUTTGART**



# EUGEN BOSCHLE

GEGRÜNDET 1849

## MÖBELFABRIK

TELEPHON No. 146

TELEGRAMM-ADR.:  
BOSCHLE

## STUTTGART

RUNDBAHNHALTEST.  
SILBERBURG

AUGUSTENSTR. 27 SILBERBURGSTR. 168 MERZSTR. 3 und 5

MODERNE WOHNUNGSEINRICHTUNGEN  
MÖBEL ALLER STILARTEN  
INNEN-DEKORATION

KOCH & BAIER, Inh. Aug. Baier, Holzornamenten- Fabrik, BIBERACH Riss

Fabrikation von Holzornamenten und Kehlarbeiten für Möbel- und Bauzwecke in allen Stil- und Holzarten  
Spez.: Garnituren für moderne Möbel jeden Genres, sowie Auflageleisten und Vollrahmen für engl. und Louis XV. Stil

Anfertigung nach jeder beliebigen Angabe resp. Zeichnung, desgl. Ausführung der Kehl- und Bildhauer-Arbeiten an zugerichteten eingesandten Hölzern  
Prachtkataloge stehen gratis, jedoch unter Vorbehalt des Eigentumsrechts zur Verfügung

**Zeichenbureau für Innenarchitektur:** Anfertigung von Skizzen und Details für Einzelmöbel wie komplette Zimmer, desgl. für kirchliche Zwecke, als: Bet- und Beichtstühle, Kirchenstuhldocken, Orgelgehäuse, Chorabschlüsse etc., bei mässiger Berechnung, resp. Rückvergütung bei Bezug der hierzu erforderlichen Schnitzereien und Kehlarbeiten

**Modernes Möbelwerk:** Preis Mk. 12.-, enthaltend: Schlafzimmer, Buffets, Schreibtische etc. Rückerstattung bei Bezug von Mk. 300.-

Wer noch Wert auf solide Ausführung legt, desgl. auf la. Holz, spez. Eichen und Deutsch-Nussbaum, wende sich einzig an unsere Firma

# INTARSIEN

für Möbel, Wandverkleidungen, Pianos, Uhren-Gehäuse und dergl.

Telephon 6188

## EMIL MÜLLER, STUTTGART

Achalmstr. 14

Gegründet 1896 o Kunstgewerbliche Anstalt o Gegründet 1896

*C. & E. Fein, Elektrotechnische Fabrik, Stuttgart*

ABTEILUNG INSTALLATION

empfehlen sich  
zur Ausführung

elektrischer Licht- und Kraftanlagen

SPEZIALITÄT: MODERNE ANLAGEN in gediegener Ausführung

# HASIS & HAHN

Kunstgewerbl. Werkstätte Stuttgart

Beleuchtungskörper • Heizkörper  
Verkleidungen ... Baubeschläge  
Möbelbeschläge • Grabdekorationen  
Galvano-Bronzen jeder Stilart ...

Gelochte Zierbleche • Treibarbeiten

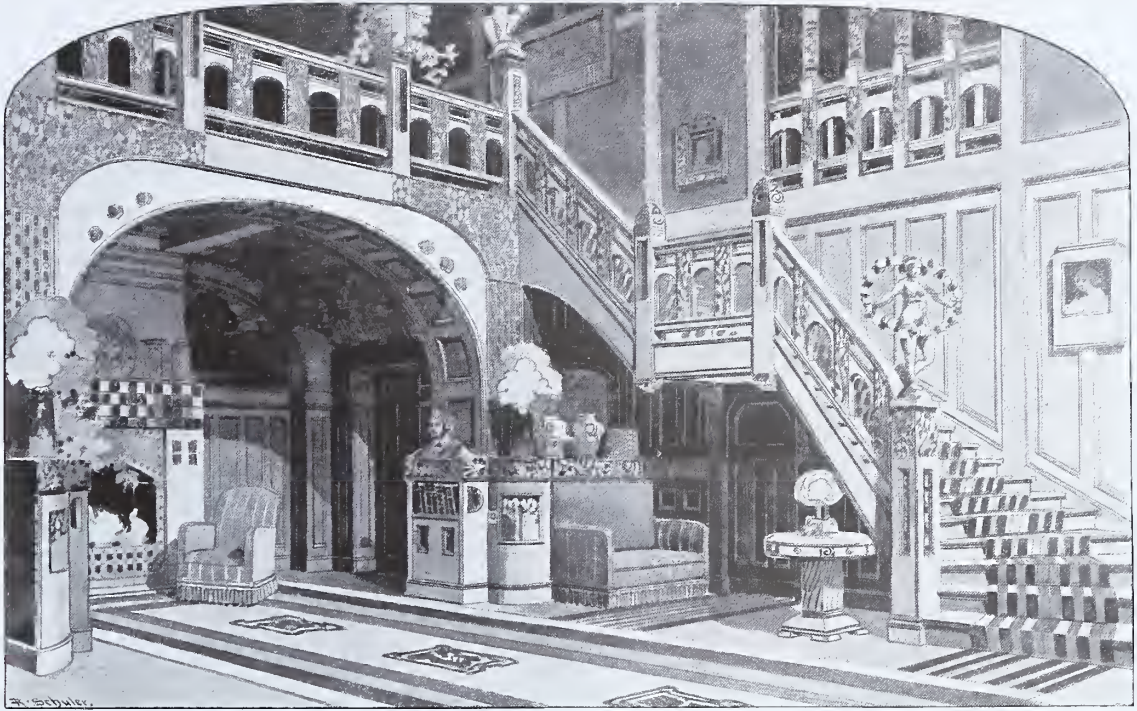
**CHRISTOFLE & C<sup>IE</sup>.** □ **PARIS-KARLSRUHE**

empfehlen feinste

## MÖBEL-BESCHLÄGE

LOUIS XVI., EMPIRE etc. in Galvanoplastik

nach illustriertem Katalog und auf Verlangen nach besonderen Modellen der Besteller



Halle in Eichenholz mit reicher Schnitzerei  
 ausgeführt von **GERSON & WOLFF, STUTTGART**, Hoflieferanten  
 Ihrer Majestäten des Königs von Württemberg und des Deutschen Kaisers  
 Fabrik sowie Ausstellungsräume: Militärstraße 42, 44 und 46

**GUST. TH. DÜRR**  
 STUTTGART-BERG

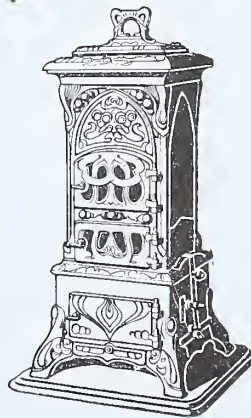
Atelier für  
Glasmalerei und moderne  
Kunstverglasungen

Spezialität:

Messingverglasung  
für Möbelfüllungen

*Skizzen und Kostenvoranschläge jederzeit  
 gerne zu Diensten*

**Junker & Ruh**  
 Dauerbrandöfen



konstruktiv neues  
 System, die Vorzüge  
 der bekanntesten  
 Dauerbrenner in  
 sich vereinigend, in  
 modernen, künst-  
 lischen Formen,  
 neue entzückend  
 schöne Ausstattungen.

Alleinverkauf:  
**Gustav Lachenmayer, Rotebühlstr. 7**

H. HAUFLER & CO.

GRAPH. KUNSTANSTALT

CLICHÉS



STUTT GART

HERMANNSTR. 5 :: TELEPHON 4198

CLICHÉS

Holzbearbeitungs-Aktien-Gesellschaft vorm. Otto Mauksch, Görlitz

Dampfsäge- und Messerfournier-Werk

Grosses Lager in allen in- und ausländischen Hölzern. Fourniere, Dickten und Bohlen in amerik. Nussbaum, Mahagoni Satin, Whitewood, Kirschbaum, Birnbaum, Ahorn, Linde

Spezialität: Trockene Eiche in allen Dimensionen

## Grundierpräparat

bestes und zweckdienlichstes Grundiermittel für Politur- und Mattflächen, ermöglicht schnellstes Arbeiten

**Rossinol** (D. R.-M. 64977) zartestes und wasserechtestes Mattpräparat, verdünnt für ausschlagfreie Politur verwendbar

**Möbel-Reinigungs-Politur** zum Auffrischen gebrauchter Möbel

**Petersburger Möbellack**

seit über 50 Jahren überall rühmlichst bekannte Spezialität

Politur-, Glanz- und Mattlacke, Polituren und Beizen aller Art

Öl- und Spritlacke für alle Industriezwecke

**F. ROSSBACH, FRIEDBERG**

Fabrikfiliale: St. Margrethen (Schweiz)

Lackfabrik

(Hessen)



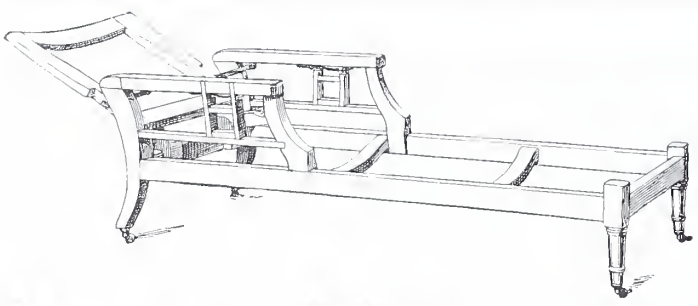
**HOFPIANOFORTEFABRIK**

**F. KAIM & SOHN, KIRCHHEIM U. TECK**

**FLÜGEL und PIANINOS**

in jeglicher Holzart, in Farbe und Stil genau zu Möbeln passend, prompt und in sorgfältigster Ausführung. ▽▽ Anerkannt grösste Dauerhaftigkeit und edler sympathischer Ton.

**Spezialität: Einfachste und haltbarste Transponiervorrichtung**



D. R.-G.-M. 244 559

*Rücklehne vom Sitz aus bequem in jede Lage verstellbar*

*Mechanik ist an jedes Modell anzubringen*



Sehr solid, äusserst bequem

**R. & J. Schiele,** Sitzmöbel-Fabrik **STUTTGART**

Kunstgewerbl. prämiert 1896  
GEGRÜNDET 1873

**Georg Ott, Ulm a. D.**

**Werkzeug- und Maschinenfabrik.**

Spezialität:

Ott's Ulmer Hobelbänke und Werkzeuge, Ott's Ulmer Holzschraubzwingen, Holzschraubknechte und Bankknechte, Ott's Ulmer Fournierschraubböcke „Herkules“.

Ott's Ulmer Fugenleimapparate :: Türensprenger :: Eiserne Momentschraubzwingen und Knechte.

Gehrungssägen „Ulmia“ und Gehrungsstossladen \* Feil- und Schränkmaschinen für Band- und Kreissägen.

Bandsägenlötmaschinen — Werkzeugschleifmaschinen.



Ulmer Münster

*Ott's Ulmer Hobelbänke verlange man stets mit neubeistehender Schutzmarke auf der Hinterzange.*



Ulmer Münster

# Paul Stotz, Stuttgart

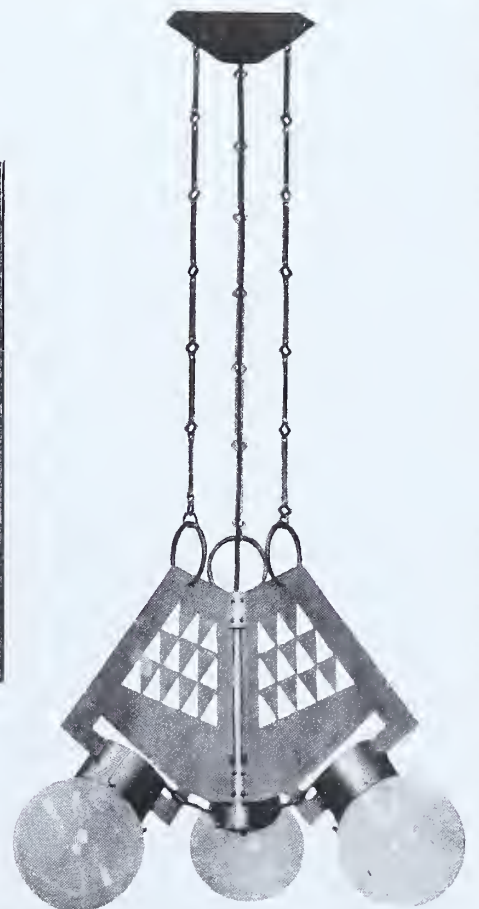
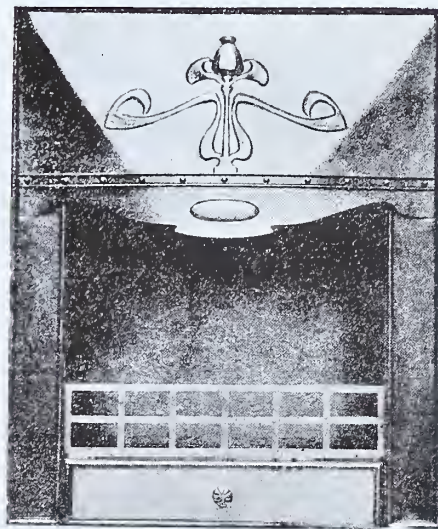
Kunstgewerbliche Werkstätte :: :: G. m. b. H.  
Erzgießerei

Verkaufsräume: Neckarstraße 140<sub>a</sub> und 142

## Anfertigung feiner Metallarbeiten JEDER ART

in Guß- und Treibtechnik nach eigenen oder gegebenen Entwürfen in allen Stilarten

Beleuchtungskörper, Kamingitter, Vorsetzer, Feuergeräte  
Trepengeländer, Bronzetüren, Türklopfer, Wasserspeier  
Figuren, Plaketten usw. nach dem Sand- und Wachs ausschmelz-Verfahren



# C. ERNST ADE

Kunstgewerbliche Werkstätte  
Metall- und Bronzwaren-Fabrik

Heusteigstr. 88  
Telephon 6575

## STUTTGART

Echte Empire- u. Louis XVI-Bronzen  
in feinsten Pariser Mattvergoldung



SPEZIALITÄT:

## Feine Möbelbeschläge

nach eigenen und eingesandten Zeichnungen

Kamine, Heizgitter, Metall-Auflagen  
Portierenstangen, Altarbeschläge  
Beschläge für Geschäftsbücher-Fabrikation  
Feuervergoldung  
Stilgerechte Ausführung nach jedem Entwurf

GRAND PRIX  
PARIS 1900  
St. Louis 1904

PIANOS, HARMONIUM  
"SCHIEDMAYER,  
PIANOFORTEFABRIK"  
vorm. J. & P. SCHIEDMAYER  
K.u.K. Hoflieferanten.  
STUTTGART  
Neckarstr. 12.

JOHANN DAVID SCHIEDMAYER

Urgrossvater des jetzigen Chefs der Firma hat sein  
erstes Instrument im Jahre 1781 hergestellt.

Grosse Goldene Medaille für Kunst  
und Wissenschaft

Grosse Goldene Medaille mit Kranz  
für Gewerbe und Handel

14 Hoflieferanten-Diplome

43 Ehrendiplome und Medaillen

## Gebrüder Garve, Neusalz (Oder)

fabrizieren seit vielen Jahren nicht nur die besten

### Leder- und Büffel-Leime,

sondern sind in Holzindustriellen-Kreisen auch durch ihre grosse Leistungsfähigkeit in

### Glas-, Flint- und Feuerstein-Papieren

rühmlichst bekannt. Referenzen unter den ersten Firmen des In- und Auslandes stets gerne zu Diensten.

Billigste Preise!



Schnellste Bedienung!

Das beste Frühstück ist

## Bubecks Weinbeeren-Kakao

3 goldene  
Medaillen

(ärztlich empfohlen)

3 goldene  
Medaillen

Derselbe ist ausserordentlich  
nahrhaft und wohlschmeckend und wirkt nicht verstopfend

Erhältlich in den Apotheken, wo nicht, direkt ab Fabrik  
pro 1 Kilo-Dose Mk. 2.-, 1/2 Kilo-Dose Mk. 1.10, 1/4 Kilo-Dose Mk. -.60

Alleinige Fabrikanten: **R. Bubeck & Sohn** Konservenfabrik Untertürkheim

## Für Jagd- u. Hofhunde!

Das beste und gesündeste Futter sind unsere

**Kraft-Hundekuchen** } mit Prairie-Fleischfasern u.  
**Kraft-Fleischzwieback** } Knochenschrot à Mk. 17.50  
pro Zentner inkl. Sack

Unsere Kraftfutter sind infolge ihres reichen Gehalts an Fleisch und Knochen sehr **nahrhaft**, wobei sich die Hunde **kräftig** und **lebhaft** zeigen. Viele Atteste und Anerkennungsschreiben von Forst- und Jagdliebhabern, Züchtern etc.

**R. Bubeck & Sohn, Stuttgart-Untertürkheim**

Lieferanten der Königl. Tierärztlichen Hochschule und des Königl. Hofjagdamtes

Niederlagen zu Original-Fabrikpreisen in Stuttgart:

**Johann Conrad Reihlen** = **J. Kälberer**, Kasernenstr. 58

Vertreter und Wiederverkäufer an allen Orten gesucht.



**Eugen Reisser**

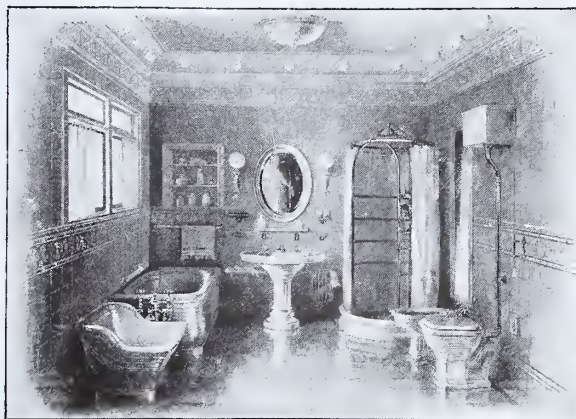
Königl. Hoflieferant

**STUTTGART**

Silberburgstr. 170 · Telephon 522

Haltestelle Rundbahn

Gesundheitstechn. Anlagen



Bade- und Wasch-Toiletten  
Klosett-Anlagen  
Warmwasser-Bereitung  
Ventilation und Kanalisation  
Klär-Anlagen  
Elektrische Anlagen  
für Licht und Kraft  
Elektrische Lätwerke  
Telephon-Anlagen

EIGENE FABRIKATION

# Orient-Teppiche

## Carl Hopf, Stuttgart

Importhaus I. Ranges · Schillerstraße 27 · Engros-Lager

Antike Ware aller Abkünfte in größter Auswahl · Neue Orient-Teppiche, darunter die renommierten Sarif-Teppiche in allen Größen und Farbtellungen, ferner Kurdistans, Irwans, Afghanen etc. etc.

Äußerst sehenswerte Privatsammlung für Kenner

# Hussendörfer & Wekerle

SITZ-MÖBEL-FABRIK

**STUTTGART**

Ludwigstrasse 47a  Fernsprecher 4839

SOLIDESTE  
ARBEIT  
STETS  
NEUHEITEN

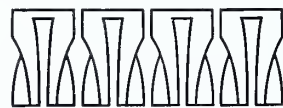
SCHICKESTE  
FORMEN  
in jeder Stil-  
und Holzart

*Mühleisen & Hess, Stuttgart* :: Silberburgstr. 150  
:: Telephon 5913

*Fabrikation feiner Möbelbeschlüge nach extra Zeichnungen*



*Beleuchtungskörper*



*Färben von Metallen in allen Arten*

# SIMON-PIANOS

zeichnen sich aus durch

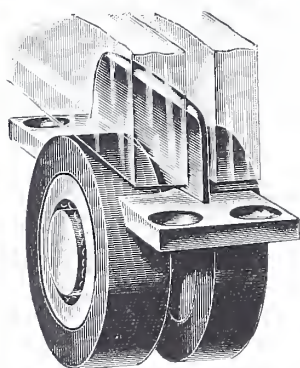
PRACHTVOLLEN TON  
ANGENEHME SPIELART und  
VORZÜGLICHE KONSTRUKTION

ILLUSTRIERTE  
KATALOGE  
GRATIS



L. SIMON Pianofortefabrik ULM

L. SIMON : PIANOFORTE- : ULM A. D.  
FABRIK



No. 8290. Ges. gesch. verbessertes Modell.

**FREUD & CO., BERLIN SW.,** Alte Jacobstr. 20/21  
Bergmannshof

Spezial-Artikel für Tischlereien der Geschäftseinrichtungsbranche

**Kugellagerrollen für Kristallglas-Schiebetüren**

ohne oder mit Rahmen

Alle Arten Laufschiene dazu

Man verlange **SPEZIAL-KATALOG** über Tischlerei-Bedarfsartikel,  
Schaufenster-Gestelle, gezogene Metall-Profileisten

*Friedrich Veigel, Heilbronn a. N.*

*Möbelfabrik und Kunstgewerbliche Anstalt*

*Telephon No. 643*

*Prämiert: Stuttgart :: Goldene Medaille Paris 1900*

# G. Kirchner, Stuttgart

Büchsenstrasse 8

Kunstgewerbliche Werkstätte  
Bronze- u. Metallwarenfabrik, Kunst- u. Metallgiesserei

Spezialität: **Feine Möbelbeschläge** nach eigenen und eingesandten Zeichnungen

Reichhaltigste  
Kollektion in Empire  
Metall-Auflagen  
Türfüllungen  
Heizgitter  
Alfarbeschläge  
Portierenstangen

Stilgerechte Ausführung  
nach jedem Entwurf



# E Tapetenmanufaktur Eduard Grünzweig, Stuttgart

Telephon 1070  
Tübingerstr. 25



Königlicher  
Hoflieferant

Spezialität: Tapeten ∞ Linoleum ∞ Lincrusta

Hauptniederlage der Germania-Linoleumwerke A.-G. Biefenheim

Ausstellung im Landesgewerbemuseum sämtlicher Neuheiten von Inlaid-Linoleum, sowie Bodenbelag von Velours-Inlaid im Ausstellungsraum.

Übernahme ganzer Neubauten zu den günstigsten Bedingungen

Wegen gleichnamiger Firma am Platze bitte genau auf die Adresse zu achten

**SILBERBELEGEREI**  
**GLASSCHLEIFEREI**  
**FACETTIR-ANSTALT**  
**GLAS & SPIEGEL-MANUFACTUR**  
**GLASÄTZEREI**  
**SCHILDERFABRIK**

Hauptfabrik  
NEUWIED a/Rh.

**MITTELRHEINISCHE GLAS & SPIEGEL-MANUFACTUR**  
**W. STEENEBRÜGGE & Co.**

Glasgrosshandlung  
Generalvertretung für Deutschland  
der Fensterglas-Hütte

Verreries des Hamendes  
L. LAMBERT A JUMET.

Zweigfabrik-Ratingen.

# Skizzen und Details

von **Zimmer-Einrichtungen, Einzelmöbeln, Dekorationen** aller Art liefert

**LEONHARD HEILBORN** □ **STUTT GART**

Herausgeber des „Süddeutschen Möbel- und Bauschreiner“ und des „Süddeutschen Tapezierer und Dekorateur“



# Küchen-Einrichtungen mit Möbeln

in geschmackvoller und gediegener Ausführung

Alle Haus- und Küchen-Gerätschaften

empfiehlt

## FRANZ FREUND :: STUTTGART

Königstrasse 52, Ecke Langestrasse



# Wölfel-Marketerien

sind das  
beste  
Deutsche  
Fabrikat.

Moderner künstlerischer Schmuck  
in einfachster bis reichster Ausführung für Zimmer & - Saloneinrichtungen -  
Salondampfer & -Wagen - Pianos, Flügel - Wandgetäfer, Plafonds, Fussböden -  
sowie für Einzelgegenstände jeder Art.

Adresse: G. WÖLFEL, Schwabstr. 74 STUTTGART. Telefon 1601.



☞ Auf der Weltausstellung in St. Louis 1904 mit der Goldenen Medaille prämiert! ☜

# FRIEDRICH MAYER, MÖBELFABRIK

TELEPHON 2023



ROTEBÜHLSTRASSE 42<sup>C</sup>

FABRIK UND LAGER



# STUTTGART

SILBERBURGSTRASSE 151

UM DIE ECKE :: PARTERRE UND I. ETAGE

VERKAUFSRÄUME UND MUSTERZIMMER

KOMPLETTE WOHNUNGS-EINRICHTUNGEN

MÖBEL ALLER STILARTEN, TEPPICHE, DEKORATIONEN

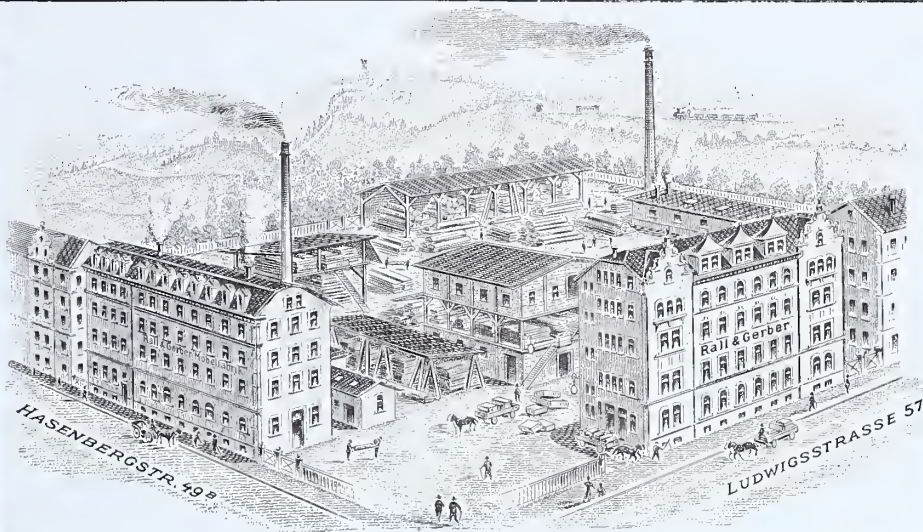
WERKSTÄTTEN FÜR INNEREN AUSBAU

## Spezialfabriken für Schlafzimmer feinsten Ausführung

VERKAUF NUR AN WIEDERVERKÄUFER

Ca. 200  
Arbeiter

Telephon  
No. 1115



**RALL & GERBER :: STUTTGART**

# BRÜNDLE & HAMMER

*Fabriklager und Anfertigung von Kehlleisten  
aller Art, Aufsätzen, Dreherwaren etc. etc.*

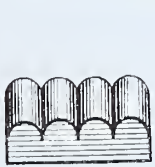
**Stuttgart — Kirchheim-Teck**

TELEPHON 6293

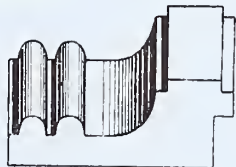
TELEPHON 102

**Spezialität: Anfertigung u. Lager von modernen Schlafzimmerngarnituren nach jeder Zeichnung**

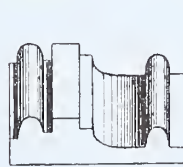
Reichhaltigen Katalog und Preisliste gratis und franko



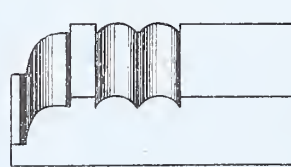
150



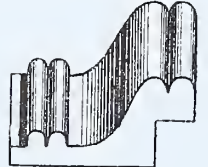
144



145



142



141

FABRIKATION  
feiner Beschläge für Möbel und Uhren  
**Baubeschläge**  
Türdrücker — Kamine  
Lustres für Gas und elektrisches Licht  
**Metallsägerei**  
**Gravierungen jeder Art**  
**Ziseleur-Werkstätte**  
**Kunst- und Bronzeglesserei**  
**Galvanoplastik**

## J. DETZER

FABRIK FEINER METALLWAREN

Spezialität nach eingesandten Zeichnungen

IMMENHOFENSTR. 17 D

TELEPHON No. 3005

# STUTTGART

# C. F. SCHMIDT :: STUTTGART

Telephon 497 **Ofen- und Herdfabrik** Rotestrasse 14

**Spezial-Geschäft** für Keramische Erzeugnisse, Öfen, Kamine, Fliesen in künstlerischer Ausführung nach Entwürfen erster Künstler, sowie nach eigenen Entwürfen

KUNSTGEWERBLICHE WERKSTÄTTE

## REMPEN & KREUTZMANN :: STUTTGART

**SPEZIALHAUS** für **TAPETEN :: DEKORATIONEN :: LINKRUSTA** CALWERSTR. 64, nächst dem alten Postplatz

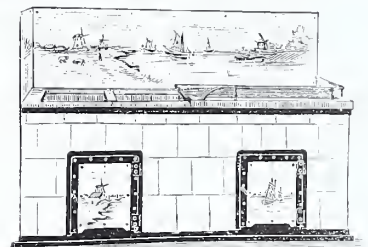
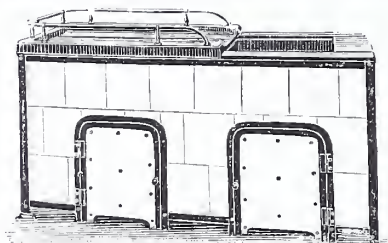
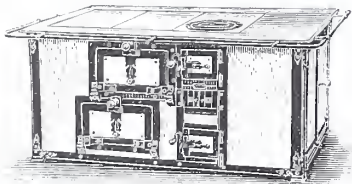
TEKKO-, SALUBRA-, VELOUR- und JAPANLEDERTAPETEN == JAPANMATTEN

**WANDSPANNSTOFFE** in hervorragender Auswahl

NUR ERSTKLASSIGE FABRIKATE == FACHMÄNNISCHE BETRIEBUNG

I. Württ. Ausstellung für Wohnungseinrichtungen Stuttgart 1905: Wandbespannungen

für Vorraum, Zimmer 2, 3, 5, 6 und 9 geliefert



**Kochherde** in einfacher und hochfeiner Ausführung ohne und mit Warmwasserbereitung.

Kombinierte Herde mit Kohlen- und Gasfeuerung



**Moderne Spüleinrichtungen**

**Waschkessel mit Heisswasserautomat**

**J. Aichelin** (Inh. Herm. Aichelin) Stuttgart, Rotebühlstr. 91. Telephon 2895. Gegründet 1852

# MARMOR

**EMIL KELLER** vorm. PORZELT, STUTTGART

TELEPHON 132

KGL. HOFLIEFERANT

MILITÄRSTR. 30

**KAMINE :: MÖBELPLATTEN :: BAUARBEITEN**

**SPEZIALITÄT: FEINE FARBIGE SORTEN**

# CARL PLESSING, STUTTGART

Möbelfabrik : Blumenstrasse 18  
Telephon 5800

FABRIKATION

stilgerechter Wohnungs-Einrichtungen

sowie auch  
Phantasie-Möbel

# KARL W. SCHILLING HEILBRONN a. N.

Graphische Kunstanstalt  
Lithographie :: Steindruck :: Buchdruck

Künstlerische Plakate, Reklamekarten  
Kataloge, Preislisten und Prospekte  
Elegante Briefbogen, Rechnungen □  
Adresskarten etc. Fabrikaufnahmen

# ZANGERL & CIE.

Gegründet 1857 Stuttgart Königstrasse 45

empfehlen mir erstklassige Fabrikate in

# TAPETEN

Linkrusta :: Tekko :: Wandspannstoffe  
Japan- und China-Matten

in hervorragender Auswahl zu billigsten Preisen

# Fachschule

für

Möbel- und Bauschreiner  
Tapezierer und Dekorateure  
im Kgl. Landesgewerbemuseum  
in Stuttgart

Vorbereitung zur Meisterprüfung  
Tages- und Abendkurse  
Prospekte durch den Unternehmer:  
R. Bücheler, Stuttgart  
Hauptstätterstrasse 39



# Brunoline

erstklassiges, bestbewährtes Präparat für  
Eichenholz-Möbel etc.

fabrizieren

GEBRÜDER MÜLLER, Lackfabrik  
in Ludwigsburg

# Hermann Rothhaupt, STOCKHEIM

Unterfranken  
Holzhandlung, Dampfsägewerk und Fourniersägerei

Spezialität: Ia. Ia. Spessarteichen

Säge- und Messerfourniere von 0,8 bis 3 mm stark  
grösstes Lager

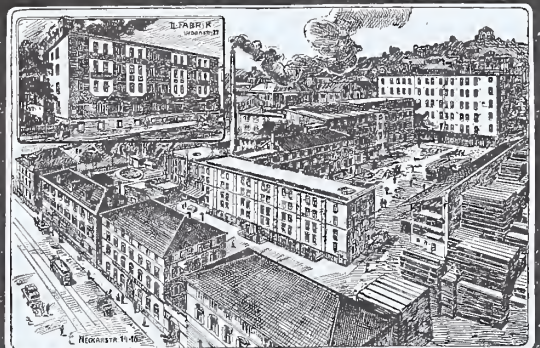
Ständiger Vorrat zirka 6000 cbm trockene Schnitt-  
waren von 3 bis 120 mm stark

ROT- und WEISSBUCHEN

Ahorn, Nussbaum, Linde und Birnbaum

# SCHIEDMAYER & SOEHNE HOF-PIANOFORTEFABRIK STUTT GART.

Brief-Adresse:  
14 u. 16 Neckarstr.  
Telegr. Adresse:  
BeethovenStuttgarr.



Seit 1809 in Stuttgart  
Hoflieferanten S. M. des  
Königs von Württemberg  
S. M. des Königs von Ru-  
manien S. Kgl. Hoheit des  
Grossherzogs von Baden

SCHIEDMAYER & SOEHNE  
STUTT GART

Grosse goldene Medaille  
für Kunst u. Wissenschaft  
Zahlreiche Ehrendiplome  
und Medaillen. Besondere  
Bauart für alle Klimate. Ex-  
port nach allen Weltteilen

Älteste und grösste Pianofortefabrik Süddeutschlands  
Ausschliessliche Fabrikation:

# FLÜGEL UND PIANINOS

Spezialität:  
Anfertigung stilgerechter künstlerisch ausgeführter Gehäuse  
von der einfachsten bis zur reichsten Ausstattung  
1. Fabrik: Neckarstr. 14 u. 16 2. Fabrik: Urbanstrasse 27


Bitten Adresse und Fabrikmarke genau zu beachten.

# Albert Sagner

Werkstätte  
für kunstgewerbl. Metallarbeiten

Heilbronn a. N., Wolfigangs-  
:: gasse 23

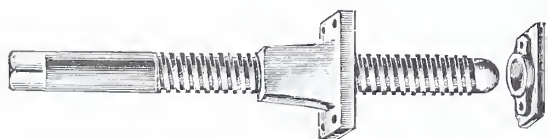
Spezialität: 

Bau- und Möbelbeschläge in allen Stilarten  
Kamin- und Wand-Dekoration, Metallgießerei  
und Dreherei mit Kraftbetrieb, Beleuchtungs-  
körper- u. Monumentalarbeiten, Modellierungen  
Modelle in Fuß- und Treibarbeit, Ausführungen  
nach eigenen oder gegebenen Entwürfen, Ver-  
goldung, Verfilberung, Vernickelung und  
sämtliche galvanische Arbeiten 

## GEBR. GENUIT, CASSEL

liefern in tadelloser Ausführung zu billigsten Preisen

Eiserne Fournierbockspindeln  
Hobelbankspindeln, Sesselschrauben  
sowie sämtliche Werkzeuge



Viele  
gesetzlich  
geschützte  
Neuheiten

Verlangen Sie Preisliste gratis und franko

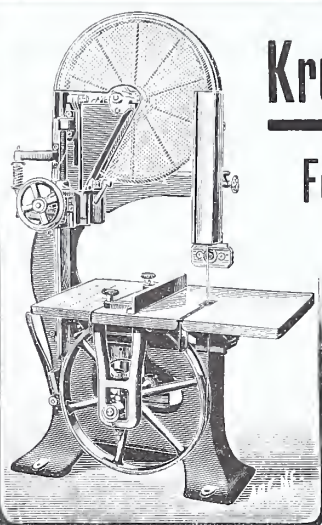
## PUTSCH & SCHOOHF ELBERFELD-ZÜRICH

SPEZIALITÄT:

Feine Möbel- u. Baubeschläge, sowie Schlösser

Beschläge werden auch nach jeder gegebenen Zeichnung oder  
Modell in allen möglichen Farben angefertigt

Illustrierter Katalog  
gratis und franko



## Krumrein & Katz

Feuerbach-Stuttgart

bauen als Spezialität  
seit 1870

Holzbearbeitungs-  
Maschinen

für Gross- und  
Kleinbetriebe

ferner Vollgatter, Horizontalgatter, Fourniersägen  
Bauholzkreissägen

grosse 4seitige schwed. Hobel-Maschinen mit Putzmesser,  
Leistung bis zu 35 m in der Min., grosse Block-Bandsägen,  
Leistung bis zu 25 m in der Min., usw.

in modernster Konstruktion, gediegener Ausführung und unübertroffener  
Leistungsfähigkeit

Kataloge frei auf Anfrage, Preise billig, Lieferzeit rasch

GOLDENE MEDAILLEN:

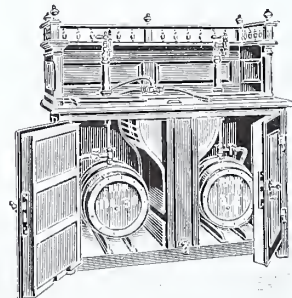
Stuttgart 1891, Rastatt 1901, Fulda 1904, Cassel 1905

## Erste Asperger Eisschrankfabrik Carl Fink, Asperg

Grösste Fabrik der Branche  
in Süddeutschland

Vorteilhafteste Bezugsquelle für  
Eisschränke  
Wirtschafts-Buffets  
Bierausschank-Einrichtungen

Wiederverkäufer hohen Rabatt  
Reichhaltige Kataloge gratis u. franko



## PUTSCH & SCHOOHF ELBERFELD-ZÜRICH

SPEZIALITÄT:

Feine Möbel- u. Baubeschläge, sowie Schlösser

Beschläge werden auch nach jeder gegebenen Zeichnung oder  
Modell in allen möglichen Farben angefertigt

Illustrierter Katalog  
gratis und franko

Die Firma

## GEBR. ROHRER & GERBER

Telephon 38 Königl. Hoflieferanten Telephon 38

Sitzmöbelfabrik Kirchheim u. Teck

steht mit Entwürfen, Skizzen etc. über moderne  
Sitz- und Polstermöbel jederzeit zu Diensten und  
empfiehlt ihr grosses, elegantes, erstklassiges

Vorlagenwerk

zum Preise von Mk. 12.- gegen Nachnahme od. Voraussendung





**Nicht im  
Tapetenring!**

Daher die billigsten Preise

SPEZIALITÄT:  
Linkrusta und Linoleum

**F. ARNOLD, STUTTGART**  
Rotebühlstrasse 44

## Triumph-Rindleder

*unverwüstliches Polsterleder, abwaschbar, farb-  
beständig, günstigster Ausschnitt. Jede gewünschte  
Farbe, Narbung und Stärke.*

## Automobil-Leder

*matt, halbglanz, hochglanz, fabrizieren als Spezialität*

**G. MÖHLENBECK & C<sup>IE</sup>.**  
Mülheim (Ruhr)-Saarn

**OFFENBURGER GLASMOSAİKWERKE G. m. b. H.**  
empfehlen  **OFFENBURG, Baden**



für **Möbelfüllungen, Innendekoration, Heiz-  
körperverkleidungen u. Fassadenschmuck**

## Eichenholz

für Möbel- und Bauschreiner, Glaser und Bildhauer,  
**feines Möbelholz** von 10 mm an, **Tisch-  
plattenholz** aufs Mass ausgeschnitten, **Sim-  
sen, Fusstritte, Türenfriese, gewöhnliche  
Fenster- und Schaufensterahmen**,  
ebenfalls aufs Mass ausgeschnitten, empfiehlt preiswert

**Joh. Dietterle,** Sägewerk  
Gültstein, Station Herrenberg



**August  
Döttling**

Kunstgewerbliche Werkstatt  
für altdeutsche und moderne  
Verglasungen für Fenster und Möbel

**HEILBRONN a. N.**

**N. WIEDERER & Co**  
Fürth i/B.

Kgl. bayer. Hofspiegelfabrik  
und Glasschleiferei.

**Messingverglasungen.**  
Gläser & Spiegel in allen Grössen u.  
Formen mit prismatischen Facetten,  
Eisgläser, Gläser u. Spiegel für Schaufenster  
Speiseschränke, Ladentischaufsätze,  
Firmenschilder, Venetianer-Spiegel,  
Toilette Spiegel

800 Arbeiter. 800 Pferdekr.

# CARL SCHALL

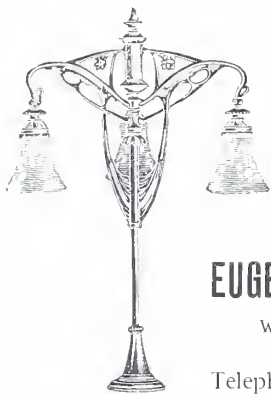
vorm. C. BACHMANN

**HEDELINGEN** bei Stuttgart

TELEPHON No. 44, Amt Obertürkheim

**Möbelleder-Fabrikation, Lederpress-Anstalt**

Abgepasste Leder in allen Farben, antike  
Möbelleder, Rindleder mit alteutscher  
Narbung und Färbung etc. etc.



**Beleuchtungskörper** für Gas, Petroleum  
und Elektrizität

Bad- und Wasch-Einrich-  
tungen, Klosette, Bidets,  
Klosettstühle, Gasherde,  
Aquarien  
Sitz-, Fuss-, Rumpf-, Arm-  
und Kinderwannen

**EUGEN SCHWEITZER** STUTTGART

Württembergisches Spezialgeschäft für  
Gas- und Wasser-Anlagen

Telephon 6415 Rotebühlstrasse 40c.

**Carl Spindler, E. Kiesers Nachf.**

Bildhauerei und Marqueterie

**Stuttgart**

Militärstrasse No. 8 — Telephon No. 118

**Bildhauerarbeiten in Holz und Gips**

Modelle für Bronze und Eisenguss

**Werkstätte für eingelegte Arbeiten**

Flach- und Relief-Intarsien (Marqueterien).

**Verzierungs-Sägerei in Holz und Metall.**

**Grund-Megerlein,** Original-Grundierpräparat,  
erste und beste Untergrund-Politur.

**Matt-Megerlein,** schellackhaltiges, wasserfestes und  
feinstes Matt-Präparat.

**Megerlein-Politur,** gereinigt und neutralisiert, flecken-  
frei und höchst ausgiebig.

**Megerlein-Überzugslack,** streichbare Politur, langjährige,  
bewährteste Spezialität.

Megerles Deutsche und Österreichische Lackfabriken

**Friedberg i. Hessen — Wien-Floridsdorf II**  
Inland- und Auslandpatente.

MÖBELFABRIK

**F. Mühle & Co., Stuttgart**

Inhaber WILHELM HAUFF — Paulinenstrasse 3

Anfertigung ganzer Wohnungs-Einrichtungen

sowie einzelner Möbel

Polstermöbel und Dekorationen

Gegründet 1860



Telephon 892

**S**tanduhr-Werke

(auch Hausuhrwerke genannt) nur erst-  
klassiges Fabrikat mit modernen Aus-  
stattungen, zu jedem Stil passend ausgerüstet,  
liefert als Spezialität

**in allen Schlagarten**

zu sehr billigen Preisen unter Garantie für guten Gang das

**Schwarzwälder Uhrenlager**

**W. Ehmann, Stuttgart, Weissenburgstr. 2B**

Nebenstehend abgebildetes Werk kostet in Ia. Qual. Mk. 38.-  
IIa. " " 30.-

**Komplette Hausuhren billigst. · Vertreter gesucht.**



**FRIEDRICH HAIZMANN, STUTTGART**

Rotestrasse 20 < Telephon 2617 und 6800

SPEZIAL-GESCHÄFT für:

**Werkzeuge zur Holzbearbeitung**

**Moderne Möbelbeschläge**

**Moderne Baubeschläge**

Meine Ausstellungen von Werkzeugen und modernen Bau-  
beschlägen im Landesgewerbemuseum bitte ich zu besichtigen

**Holz- und Fournierhandlung**

**Franz Walter, Stuttgart**

Kronenstrasse 22

Grösstes, bestsortiertes Lager  
am Platze in allen einschlägigen  
in- und ausländischen

**Fournieren**

FILIALEN:

München, Augustenstr. 43 · Zürich V, Tiefenbrunnen

Posamentenfabrikation



**WILHELM PUNGER**

Anfertigung  
stilgerechter  
kunstgewerblicher  
Arbeiten

**STUTT GART**

Furtbachstr. 8

TELEPHON 444

SPEZIAL-ENGROS-HAUS

für

**LINOLEUM**

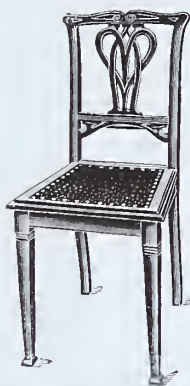
Wachs- und Ledertuche

**Anton Schmid, Frankfurt a.M.**

Muster franko zu Diensten.

Langestrasse 25.

**GEIGER & MÜLLER**



Stuhlfabrik  Gegründet 1875  
Telephon 1

**STEINHEIM a. Murr**

(Württemberg)



SPEZIALITÄT:

**Rohr- und Lederstühle**



**Teppichklopfwerk**

**H. Wegener, Stuttgart**

KÖNIGLICHER HOFLIEFERANT

Äussere Bahnhofstrasse (Thürle II). Telephon 3302

Wäscherei, Motten-Vertilgung, Des-  
infektion. Lagerung von Teppichen,  
Polstermöbeln etc.

**Seit 40 Jahren**

Vielfach prämiert

Deutsche und  
österreich. Patente

liefert die

**Lackfabrik C. BRATSCH in REINICKENDORF**

allseitig anerkannte vorzügliche Fabrikate, wie:

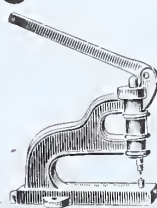
**Mattoleine** (feinste Mattierung, wasserecht)

**Verbesserte Schellackpolitur**

**Mattlack**, auch halbmatt. Zahlreiche Gutachten.

**Friedr. Binder, Stuttgart**

Untere Bachstrasse 3



Fabrikation sämtlicher  
**Sattler- und  
Tapezierer - Werkzeuge**

Gegründet 1858 \* mit elektr. Betrieb

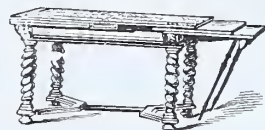
Andrehräder, Rosshaarzapfmaschinen, Ösenmaschinen  
Zeichnungen und Preislisten gratis

**F**ourniersägerei und Holzfärberei  
**H. Berdux, Darmstadt**

**Fourniere und Dickten** in: Ahorn, weiss und  
silbergrau; Birnbaum;

Kirschbaum, weiss, rot und schwarz; Buchen, gedämpft;  
Zitronenholz; Macassar-Ebenholz; Spessart-Eichen; Eschen;  
deutsch Nussbaum; Mahagoni; Palisander; Rosenholz;  
Silkwood, sowie alle anderen überseeischen Hölzer.

**Richard  
Saalfeld's**



**Automaten-Speisetisch**

praktischster Tisch der Welt

Fabrik: **Richard Saalfeld, Helmstedt (Braunschweig)**

auch **Spieltische** (hervorragende Konstruktion), **Salontische** etc.

**Über 40 000 Tische geliefert**

# Ernst Dauer, Heilbronn a. N.

Telephon 238 • Möbel-Fabrik • Gegründet 1817

**Moderne Einrichtungen und  
Einzelmöbel** von einfachster bis reichster Ausführung  
in kürzester Frist unter Garantie  
Polstermöbel und Dekorationen

— Entwürfe und Kosten-Voranschläge gerne zu Diensten —

## G. Döbler, Ulm a. D.

empfiehlt

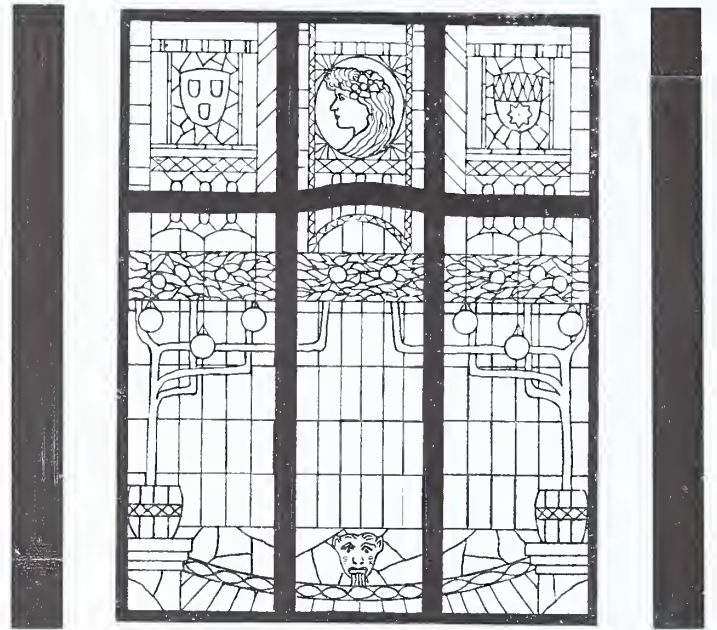
### Kunstverglasungen

in Blei-, Messing- und  
Kupferfassung

Reutlinger Kunstanstalt für Glasdekoration

Telephon 385 Glasmalerei • Kunstglaserei Telephon 385

CARL SCHNEIDER & CIE. • REUTLINGEN (Württemberg)



**Moderne Treppen- und Salonfenster**  
**Kirchenfenster** in jeder Ausführung  
**Möbel-Einlagen in allen Metallen**  
**Glasmosaiken**

# ADOLF KÖPF, Stuttgart

Telephon 4624

Hauptstätterstr. 54

## Spezialgeschäft in Möbelbeschlägen

**Handarbeitbeschläge** nach jeder Zeichnung  
**Empirebeschläge** in grosser Auswahl  
**Messingschuhe** in jeder Grösse  
**Glasauflagen** nach jedem Entwurf  
**Gelochte Bleche** für Heizkörper und Ventilatoren  
**Möbelschlösser** in allen Sorten und Grössen.

# Rud. Kölle

Maschinenfabrik, Esslingen a. N.

SPEZIALITÄT:

## Sägegatter

und **Holzbearbeitungsmaschinen**

Laufzapfen, gehärtet und geschliffen

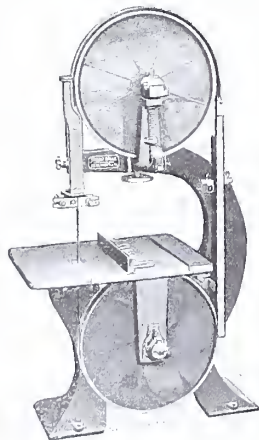
Ringschmierlager mit Phosphorbronze

komplette Einrichtungen für

**Schreinereien und Sägereien**

in neuer, bestbewährter Ausführung

Feinste Referenzen. Gold. Med. Durlach 1903



**„DICK“-  
FEILEN**  
**„Dick“-Patent-Raspeln**  
sind von anerkannt vorzüglicher Qualität.  
Man wende sich an die Handlungen  
und achte dabei auf die Marke **F. D.**  
**Wiederaufbau alter Feilen.**  
**Fehl-II. Raspelschalen, Mittelfeilen, Stossteilen, Müllsägeleien etc.**  
sind aus den besten Rohmaterialien hergestellt.  
**DICK'S Laubsägen, Kreissägen, Spannsägen**  
sind in Zahnung und Härting die besten.  
**Samtliche Spezialwerkzeuge für  
Holzbearbeitung liefert**  
**Friedr. Dick, Esslingen a. N.**  
60 Medaillen und Diplome.  
500 Arbeiter.  
Gegründet 1778.

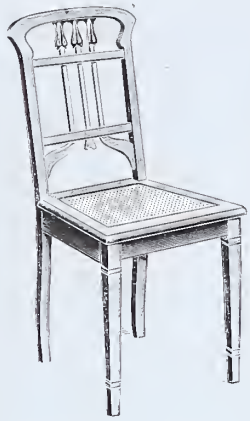
# F. Kohnle & Cie., Stuttgart

Möbel-Fabrik

Gutenbergstr. 21

Telephon No. 3191

**Spezialität:** Bessere Sitzmöbel  
jeden Stils und in  
jeder Holzart, Umbauten etc. für  
Salons und Wohn-Zimmer etc.



## Wilhelm Braun

Sitzmöbel-Fabrik

**Sulzbach an der Murr**

(Württemberg)

liefert

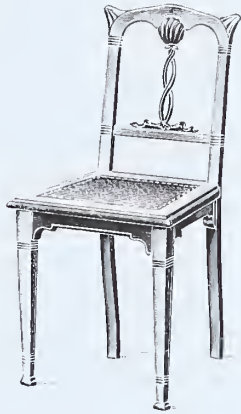
geschreinerte und gebogene

**Sitzmöbel.**

SPEZIALITÄT:

**Stühle**

für Salon-, Zimmer-, Hotels- u. Wirtschaftseinrichtungen in Buchen-, Eichen-, Nussbaum-, Satin-, Mahagoni-holz mit Rohrgeflecht und mit Holz- und Leder-sitzen in echt und Imitation, in zahlreichen geschmackvollen Dessins.



FERNSPRECHER 684

E. SCHREIBER  
GRAPHISCHE KUNSTANSTALTEN  
**STUTTGART**

LICHTDRUCKEREI

SPEZIALITÄT: HERSTELLUNG VON  
MÖBEL-KATALOG-BLÄTTERN

KLISCHEES JEDER ART  
EINFARBIG UND BUNT

LITHOGRAPHIE UND STEINDRUCKEREI

## STORZ & PALMER

**Steinheim a. d. Murr**

(Württemberg)

**Sitzmöbelfabrik**



Spezialität:

Salon-  
Phantasie-  
Leder- und  
Rohrstühle



## Schumachersche Fabrik

GEGRÜNDET 1829  
Vielfach prämiert ::

**Bietigheim (Württemberg)**

Spezialität: ~~~~~

## Künstliche Bimssteine

VERTRETER UND LAGER

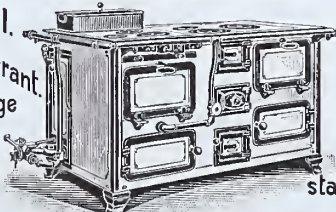
an allen bedeutenderen Plätzen des In- und Auslandes

Plakate und Gebrauchsanweisungen in allen Handelssprachen

**KARL EHNES Stuttgart.**  
HERD- & OFEN-FABRIK.

Königl.  
Hoflieferant.

Kataloge  
gratis  
und  
franko



Spezialität:  
Koch-  
Herde  
in allen  
Größen  
und Aus-  
stattungen.

GASHERDE, COMBINIRTE HERDE FÜR  
KOHLEN- u. GASHEIZUNG.

## INTARSIEN

2 gold. Med.  
Paris 1900  
Gold. Med.  
St. Louis 1904

in feinsten Ausführung — jeder Art

fertigt

**ROBERT MACCO, Heidelberg**

HOFLIEFERANT

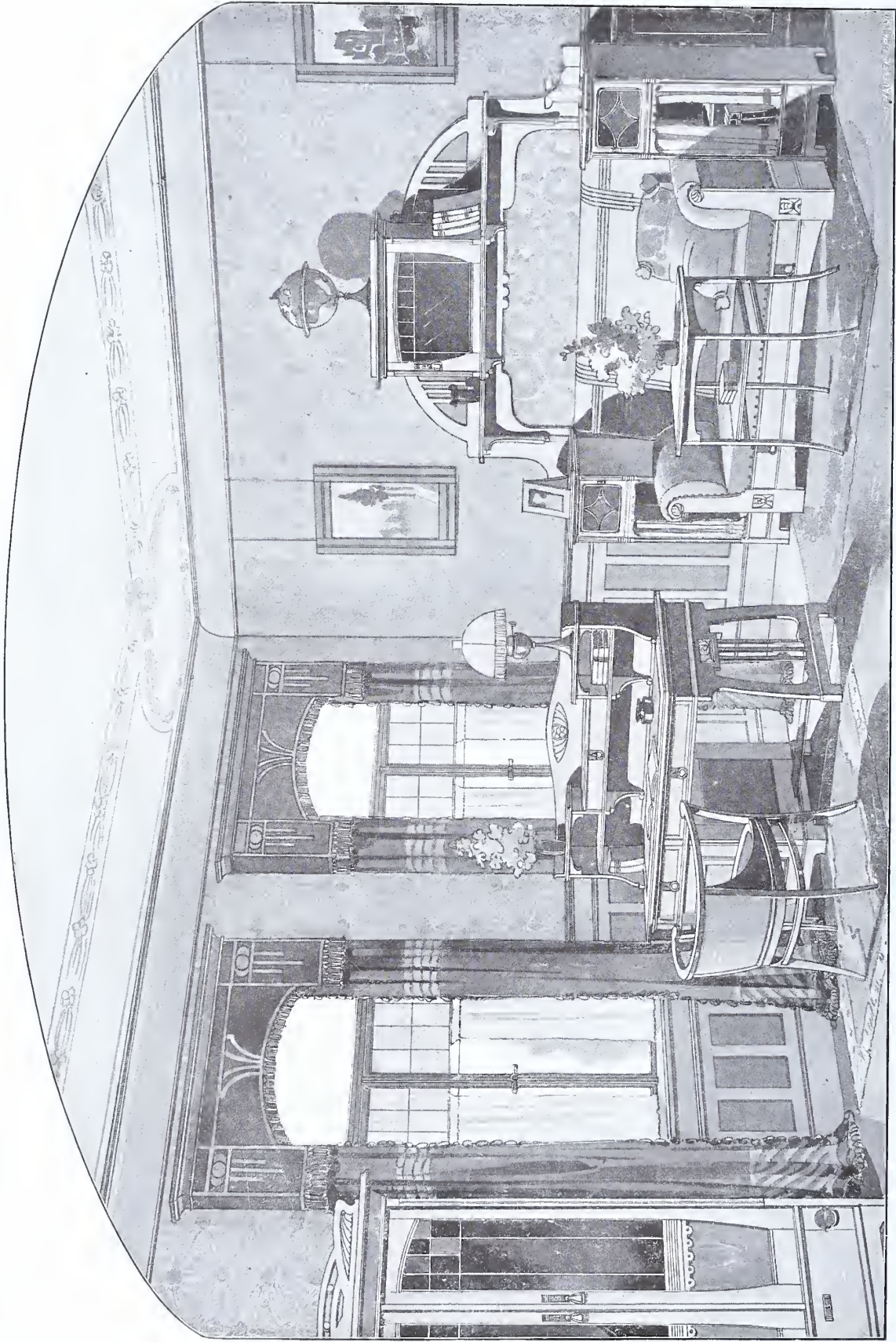
GEGRÜNDET 1839

Illustrationsprobe aus dem anerkannt besten neuzeitlichen Vorlagenwerk:

## «Unser Schreinerhandwerk».

Preis komplett in Mappe Mark 26.—

Vorzugspreis für die Abonnenten des «Südd. Möbel- und Bauftreiner» nur Mark 21.—



Herrenzimmer. Illustrationsprobe (stark verkleinert) aus «Unser Schreinerhandwerk».

Dieses vorzügliche Werk enthält 70 Tafeln mit ca. 120 Entwürfen, 52 überlichtliche Werkzeichnungen mit ca. 80 Details und 40 Seiten erläuternden Text.

Illustrierte Projekte gratis erhältlich vom Verlag des «Süddeutschen Möbel- und Bauftreiner», Greiner & Pfeiffer, Stuttgart.









GETTY RESEARCH INSTITUTE



3 3125 01421 2837

