

始



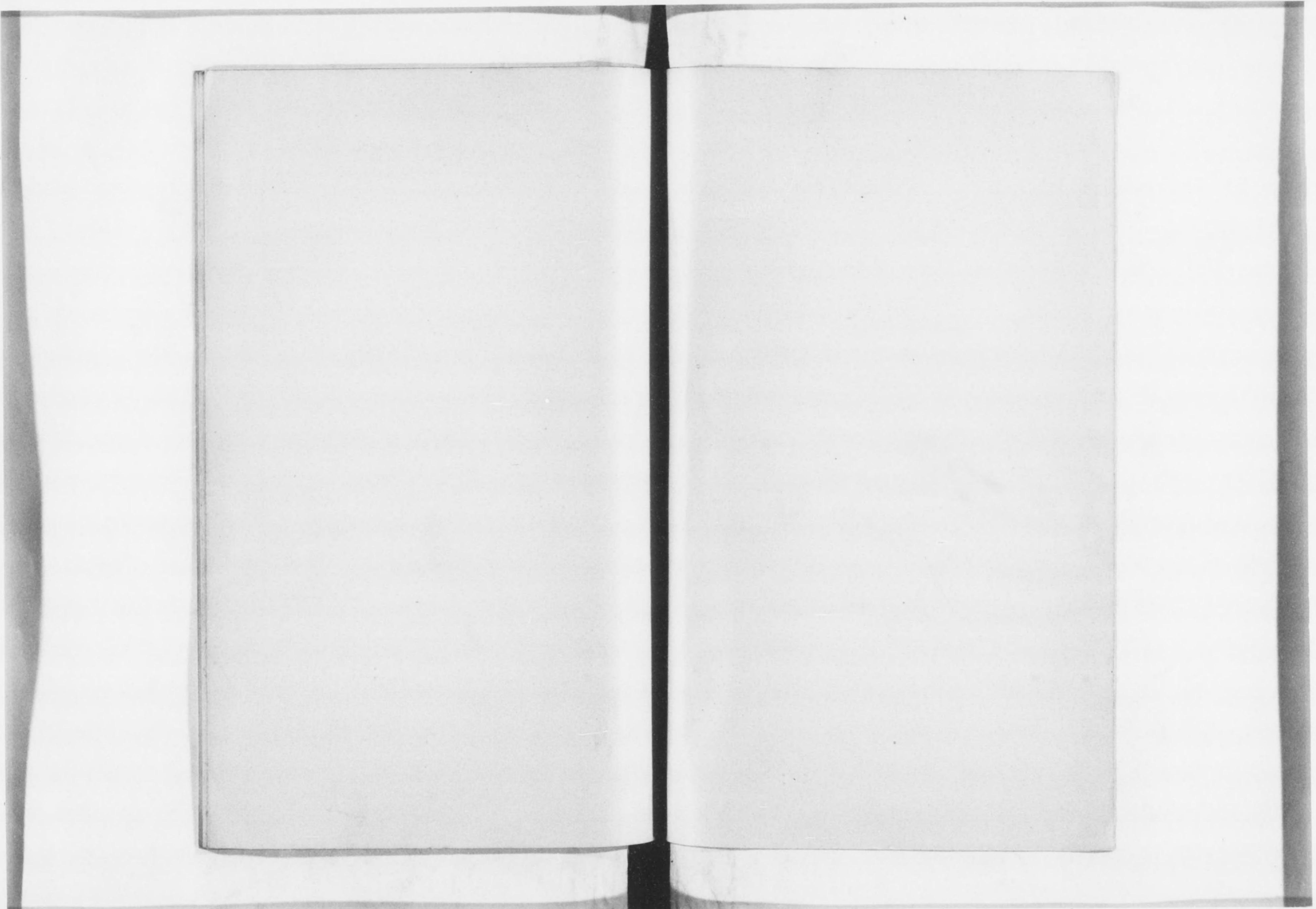
1

地質調查所報告

第百十三號

(昭和六年度事業報告)





地質調査所報告 第百十三號 昭和六年九月

目次

昭和六年度事業報告

昭和六年度事業報告

目次

地質係	一頁
地形係	四頁
分析係	八頁
鑛物陳列館	九頁
文庫	一一頁
庶務	一五頁
出版物	一七頁
職員	一九頁

昭和六年度事業報告

地質調査所長 金原信泰

地質係

一、圖幅調査

本年度ニ於テ調査シタル七萬五千分一地質圖幅ハ前年度ヨリ繼續ニ係ルモノ三圖幅、本年度新ニ着手セルモノ六圖幅、合計九圖幅ニシテ、此九圖幅ノ調査ハ皆之ヲ完結シタリ
共圖幅名、調査員其他左表ニ示スカ如シ

(圖幅名)	(調査員)	(野外調査期間)	(記事)
伊野濱	佐藤技師	自昭和六年九月十八日 至同七年一月十五日	昭和四年度着手、調査完結 同三年度鈴木技師着手、調査完結

久慈	植村技師	昭和六年	自十九月二十六日	本年度着手、調査完結
宇和	鈴木技師	同六年	自十九月二十四日	本年度着手、調査完結
助川	木下技師	同七年	自十一月二十二日	本年度着手、調査完結
飛鳥	村山技師	同六年	自十一月四日	本年度着手、調査完結
酒田	赤木技師	自同六年	自十一月二十一日	昭和五年度着手、調査完結
鳥津	佐藤技師	同六年	自十一月二日	本年度着手、調査完結
高松	佐藤技師	同六年	自十一月二日	本年度着手、調査完結

二、特別調査

本年度ニ施行シタル特別調査ハ總計四件ニシテ其件名調査員、野外調査期間ハ左ノ如シ

(調査件名)	(調査員)	(野外調査期間)
北伊豆震災地	石井技師	昭和六年 自四月二十四日
富山、石川、油田及温泉	飯塚技師	同六年 自八月二十六日
北海道、青森、秋田及新潟油田	千谷技師	同六年 自八月三十一日
大阪府、奈良縣下、地仁	植村技師	同七年 自二月二十九日

三、受託調査

本年度ノ受託調査ハ八件ニシテ其ノ件名、調査員其他左表ノ如シ

(調査件名)	(調査員)	(野外調査期間)	(調査申請人)
兵庫縣明石郡玉地村地下水	木下技師	昭和六年 自六月十六日	明石市長
北海道日高國沙流郡平取村日東嶺山	大井上技師	同 自六月十九日	日本格魯模鐵業株式會社
神奈川縣足柄下郡元箱根村温泉	千谷技師	同 自七月三十日	神奈川縣箱根町外二ヶ村組合長
静岡縣田方郡下狩野村大平金山	大井上技師	同 自十月七日	會田作
石川縣石川郡湯涌温泉	飯塚技師	同 自十一月三十一日	柳田又一
静岡縣加茂郡峰温泉	千谷技師	同 自十一月十六日	原田鎮治
愛媛縣道温泉郡道後湯ノ町温泉	大井上技師	同 自十一月二十五日	愛媛縣道後湯ノ町々長
東京府西多摩郡小河内村多摩川貯水地環境豫定地々質	千谷技師	同 自十二月二十四日	東京市長

地形係

(甲) 測量

一 圖幅測量

本年度ニ於テハ圖幅測量ハ之ヲ施行セス

二 特別測量

本年度ニ於テ施行シタル特別測量ハ左ノ如シ

(測量地名)

(測量員)

(測量期間)

(記

事)

大阪府、奈良縣下變災地

小松技手

昭和六年 自二月二十日
至同月二十九日

地質係植村技師ノ調査ニ伴フ

本年度ニ於テ施行シタル圖幅經緯度計算ハ左ノ如シ

三 圖幅經緯度計算

(圖幅名)

(擔當者)

(記

事)

島助 木鹿 千大 飛高 久白 豐口 祖

ノ 牟

原川 本屋 葉田 島松 慈馬 岡津 谷

武村 小村 武村 小村 武村 小村 武村 小村 武村 小村 武村 小村 武村

田田 松田 田田 松田 田田 松田 田田 松田 田田 松田 田田 松田 田田

技技 技技 技技 技技 技技 技技 技技 技技 技技 技技 技技 技技 技技 技技 技技 技技

手手 手手 手手 手手 手手 手手 手手 手手 手手 手手 手手 手手 手手 手手 手手 手手

本年 本年 本年 本年 本年 本年 本年 本年 本年 本年 本年 本年 本年 本年 本年 本年

度度 度度 度度 度度 度度 度度 度度 度度 度度 度度 度度 度度 度度 度度 度度 度度

着手 着手 着手 着手 着手 着手 着手 着手 着手 着手 着手 着手 着手 着手 着手 着手

完完 完完 完完 完完 完完 完完 完完 完完 完完 完完 完完 完完 完完 完完 完完 完完

成成 成成 成成 成成 成成 成成 成成 成成 成成 成成 成成 成成 成成 成成 成成 成成

花鹿加小卯成大木助鹿島千高飛

世之牟

輪島田城町田田田本川屋原葉松島

山田技手 神村技手 小宮山技手 笹原技手 土岐技手 小林技手 山田技手 村田技手 土岐技手 奥田技手 相見技手 小宮山技手 山田技手 土岐技手

昭和五年度着手 同五年度着手 同五年度着手 同五年度着手 同五年度着手 同五年度着手 本年五年度着手 本年五年度着手 本年五年度着手 本年五年度着手 本年五年度着手 本年五年度着手 本年五年度着手 本年五年度着手 本年五年度着手

本年五年度完成 本年五年度完成 本年五年度完成 本年五年度完成 本年五年度完成 本年五年度完成 本年五年度完成 本年五年度完成 本年五年度完成 本年五年度完成 本年五年度完成 本年五年度完成 本年五年度完成 本年五年度完成 本年五年度完成

酒茂宿

田原毛

久村久村久

松田松田松

技技技技技

手手手手手

本年五年度着手 本年五年度着手 本年五年度着手

本年五年度完成 本年五年度完成 本年五年度完成

(乙)

製

圖

一圖幅

七萬五千分一圖幅地形原圖ノ本年度中ニ完成シタルモノ其數九着手後未完成ノモノ其數九ニシテ其圖幅名製圖員其他左表ノ如シ

(圖幅名)

山鹿東本窪

鹿京庄川

太田囃託 神村技手 奥田技手 相見技手

(製圖員)

(記)

昭和三年度着手 昭和四年度着手 同四年度着手 全五年度着手 全五年度着手

本年五年度完成 本年五年度完成 本年五年度完成 本年五年度完成 本年五年度完成

(事)

二 特別製圖

本年度ニ於テ特別製圖ニ從事シタルモノ左ノ如シ

(圖名)	(製圖員)	(記)	(事)
常磐炭田(第六區)	久松田 技手	昭和五年度着手	完 成
同 磐崎村藤原炭礦附近	久松田 技手	同 五年度着手	完 成
北 伊豆地震地	川川木 技手	同 五年度着手	完 成
常磐炭田(第四區)	川川木 技手	同 五年度着手	完 成
全 (第五區)	小松 技手	同 五年度着手	未 完 成
日本地質圖(四百萬分ノ一)	小宮山 技手	本 年度着手	完 成
大阪府堅上村峠附近變災地	小松 技手	本 年度着手	未 完 成

分 析 係

本年度ニ於ケル分析品目、個數、成分檢定數細別左表ノ如シ

(品名)	(個數)	(成分檢定數)	(品名)	(個數)	(成分檢定數)
岩 石	三五	三〇二	ク ロ ム 鑛	五	三〇
白 土	二	一六	水 銀	三	五
石 膏	七	一六	温 泉 鑛	六	八
明 礬	三	七	鹽 水 泉	一	四
金 銀	五九	一一九	原 油	三	七
銅 鑛	九	四二	石 炭	五	一〇
鐵 鑛	四	二六	合 計	一六二	八三七
砂 鑛	二〇	一八〇			

右ノ外工業品規格統一調査會ニ於ケル分析法制定ノ爲メ前年度ヨリ引續キ研究分析ニ從事セリ

鑛物陳列館

本年度ニ於テハ專ラ鑛ニ蒐集シタル標本類ノ整理ニ衝リ、品目數千ニ達スル之カ各個ニ、一標品名或ハ學術名ヲ附記シテ以テ解説ヲ與ヘ、觀覽者ノ便益ニ供セントスル準備ニ力ヲ致

セリ、而シテ本陳列館ハ未タ之ヲ一般公衆ノ爲メ公開スルニ至ラサルモ、特ニ參觀ヲ請ハル、有志者多數アリ、之ニ鑑ミテ公開ノ爲メ整備ヲ急カサルヘカラス

本年度内ニ購入シタル標本ハ介類三十八種、化石三百二十個ナリ、有志者ノ好意ニヨリ寄贈セラレタル標本ハ岩石一、礦物二、介類化石三十五、合計四十六ニシテ皆本館ノ陳列品ニ光彩ヲ添フモノナリ、茲ニ寄贈セラレタル品目ト寄贈者芳名ヲ録シ以テ謝意ヲ表ス

(品目)

- 福井縣大野郡産 珠羅紀動植物化石
- 山口縣美禰郡産 鮮新期介化石
- 佐渡國澤根貝立産 六射海綿化石
- 能登國鹿島郡直津産 北投石
- 秋田縣仙北郡澁黒産 伊吹山海百合石灰岩
- 德島市眉山柘榴石
- 本邦産介類標本補充副標本
- 播磨國明石産洪積期化石
- 其他産 第三紀化石

(員數)

十	十	一	一	一	一	四	四
二	四	八	一	一	一	一	一
矢倉和	三	郎	竹井克己	内田滿二	望月勝海	小林貞一	

(寄贈芳名)

文庫

本年度本邦ノ官廳、大學、學會、會社等ヨリ圖書ノ寄贈ヲ受ケタルハ交換先七十七箇處、其他十五箇處、外ニ個人七名ナリ、内譯左表ノ如シ

(交換先)	(箇處數)	(受入圖書)	(類文類)
官廳	三二	一七冊	二九〇冊
大學、學會、圖書館等	四三	一一	四九〇
會社	二	三	二五
(其他)	七七	二二	八〇五
官廳	三	一	一八
大學、學會、圖書館等	二七	二	九一
個人	二	二	一一
合計	九九	二三	九一七

本邦ノ官廳、大學、學會、圖書館、會社及個人ニ對シ本所出版物ヲ發送シタルハ交換先八十九箇處、其他二百十六箇處ニシテ其ノ寄贈圖書及部數等左ノ如シ

官廳	(交換先)	二八
	(箇處數)	二八
大學、學會、圖書館等	(地質圖幅)	一六八
	(同說明書)	一六八
會社	(油田圖)	二八
	(介殼目錄)	二八
個人	(地質圖幅)	三三〇
	(同說明書)	三三〇
合計	(地質圖幅)	五三四
	(同說明書)	五三四
官廳	(油田圖)	八九
	(介殼目錄)	八九
大學、學會、圖書館等	(地質圖幅)	三二六
	(同說明書)	三二六
會社	(油田圖)	一〇
	(介殼目錄)	一〇
個人	(地質圖幅)	四八六
	(同說明書)	四八六
合計	(地質圖幅)	一、一八五
	(同說明書)	一、一八五

外國ヨリ本所ニ圖書ヲ寄贈セラレシハ地質調查所、大學、學會、博物館、圖書館等ノ交換先百八十箇處ノ内百二十七箇處、其他十一箇處及個人八名ナリ、コレヲ表示スレハ左ノ如シ

(受入圖書)

地質調查所	歐羅巴	一八	亞細亞	七	地質圖	一三七	地形圖	七二	報文類	三七九
	南米利加	一五	亞細亞	八	地質圖	一三七	地形圖	七二	報文類	三七九
大學、學會、博物館等	亞細亞	三一	亞細亞	一五	地質圖	一三七	地形圖	七二	報文類	三七九
	南米利加	四六	亞細亞	一五	地質圖	一三七	地形圖	七二	報文類	三七九
合計	亞細亞	五五	亞細亞	一五	地質圖	一三七	地形圖	七二	報文類	三七九
	南米利加	三七	亞細亞	一五	地質圖	一三七	地形圖	七二	報文類	三七九
其他	亞細亞	九	亞細亞	一	地質圖	一三七	地形圖	七二	報文類	三七九
	南米利加	四	亞細亞	一	地質圖	一三七	地形圖	七二	報文類	三七九
合計	亞細亞	一三	亞細亞	二	地質圖	一三七	地形圖	七二	報文類	三七九
	南米利加	六八	亞細亞	二	地質圖	一三七	地形圖	七二	報文類	三七九

外國ノ地質調查所、大學、博物館、圖書館等ニ對シ我出版物ヲ發送シタルハ交換先百七十九箇處、其他二十四箇處ニシテ寄贈圖書部數次ノ如シ

地質調査所 大學、學會、博 物館、圖書館等	(交換先)	歐羅巴	南北亞	亞細亞	濠洲	利阿	加弗	計	所地質調査 所地質調査	炭田圖	明同書說	地質圖	同書說	英文類目錄	油田圖	其他
	七九	五〇	二九	二六	三八	一八	一六	九二	一〇八	一九三	三三三	三三六	三三六	四〇〇	一〇六	一
大學、學會、博 物館、圖書館等	六九	四三	二六	一八	二七	一五	一〇	一七	一九八	一九三	三三三	三三六	三三六	四〇〇	一〇六	一
	九三	一四	五九	一	一	一	一	二〇	三三六	五二	五二	四二	四二	七三	三	二
合計	九三	一四	五九	一	一	一	一	二〇	三三六	五二	五二	四二	四二	七三	三	二

購入圖書ハ書籍百四冊歐文雜誌二十五種六百四十六冊ニシテ其内譯ハ左ノ如シ

書籍	一二四	一一一	一五	一四〇
歐文雜誌	二二	二一	四	二五
合計	一四六	一三二	一九	一六五

庶務

所員ノ異動 本年度ニ於テ行政及財政整理ノ結果經費ノ削減ニ伴ヒ人員亦削減セラレ、技師二名、技手二名、囑託四名ノ減員ヲ見ルニ至リシハ誠ニ遺憾トスルトコロナリ

所員ノ異動左ノ如シ

任命	辻本政太郎	退官	大井上義近	退職	横山又次郎	囑託	堀内米雄	死亡	辻本政太郎
退官	辻本政太郎	退職	及川常吉	囑託	横山又次郎	囑託	堀内米雄	死亡	辻本政太郎
技師	伊原敬之助	技手	山田英雄	囑託	太田健吉郎	囑託	加藤省三		

地質係長技師大井上義近ハ昭和七年三月四日依願官職ヲ免セラレタリ、氏ハ大正十年札幌
鑛山監督署技師ヨリ轉職セラレタル以來本所ノ事業ニ參與シ、殊ニ受託調査ニ盡瘁セラレ、大
正十三年ヨリハ本所地質係長トシテ地質調査事業全般ノ統轄ニ參與シ、激務ニ勵精セラレ、其
功績多大ナリトス

地形係長技師伊原敬之助亦昭和七年二月二十九日依願官職ヲ免セラレタリ、氏ハ大正八年
ヨリ本所工業原料用鑛物調査ニ從事シ、大正十三年鑛務技師ニ轉セラレシモ、大正十四年本所
技師ニ復シ、地形係長トシテ測量製圖ノ事業ヲ督セラレ、功勞洵スヘカラス

囑託横山又次郎ハ大正十二年以來其蘊蓄ヲ傾倒シテ本所員採集ノ化石鑑定ニ從事シ、地質
調査ヲ補導セラレタリ

囑託太田健吉郎ハ大正十年本官職ヲ解カレテヨリモ尙囑託トシテ勤績、本所ノ製圖事業ニ
一意精勵セラレ、功績顯著ニシテ昭和五年ニハ五十年勤績者トシテ商工大臣ヨリ表彰セラレ
タルハ異數トスル所タリ

囑託堀内米雄ハ明治三十三年以來測量ニ、囑託加藤省三ハ明治四十二年以來庶務ニ從事シ、
大正十三年度ニハ孰レモ一度本官職ヲ退カレタルモ、以來今日迄尙ホ囑託トシテ勵精事ニ衝
リ、多年ノ功績顯著ナリトス、斯ク永年ノ勤績者ノ多數ナルハ本所ノ矜負スル所ナリ

出版物

報告會 八回開催シ各技術官擔任ノ業務ニ就キ報告ヲ爲シ、以テ討議研究ヲナセリ
經費 本年度經費左ノ如シ

俸 給 六四、五〇〇圓
事業費 五四、四一五圓

本年度ニ於テ出版シタル圖書左ノ如シ
地質調査所報告

- | | | | |
|-------|------------|--------|-------|
| 第一一〇號 | 昭和五年度事業報告 | 地質調査所長 | 金原信泰 |
| 第一一一號 | 南樺太ノ新第三紀化石 | 商工省囑託 | 横山又次郎 |
| 第一一二號 | 北伊豆震災調査報文 | 商工技師 | 伊原敬之助 |
| | | 同 | 石井清彦 |

地質圖幅

静岡圖幅

松山圖幅

伏見圖幅

野後圖幅

圖幅地質說明書

松山圖幅

静岡圖幅

伏見圖幅

尾鷲圖幅

油田圖

新潟縣村上油田第二十七區地質及地形圖

商工技師

商工技師

商工技師

商工技師

商工技師

商工技師

商工技師

商工技師

商工技師

千谷好之助

佐藤 戈止

石井清彦

飯塚保五郎

佐藤 戈止

千谷好之助

石井清彦

飯塚保五郎

村山賢一

職員

(昭和七年三月末現在)

所長、技師 金原 信泰

技師、分折係長、兼山監 大野 尠

技師、監督 千谷好之助

技師 石井清彦

技師 村山賢一

屬 佐藤友治郎

技師 久松將四郎

技師 平塚隆治

技師 奥田稔

技師 武田季次郎

技師 笹原榮雄

技師 佐藤源郎

囑託 及川常吉

地質係長

技師

技師

技師

技師

技師

技師

技師

技師

技師

囑託

渡邊 久吉

植村 癸巳男

鈴木 達夫

赤木 健

神村 龍造

紺野 芳雄

村田 近良

小川 清澄

小宮山 湛

小松 直藏

山田 英雄

地形係長

技師

技師

技師

技師

技師

技師

技師

技師

技師

技師

佐藤 戈止

飯塚保五郎

木下 龜城

三土 知芳

相見 角治

栗山 治郎

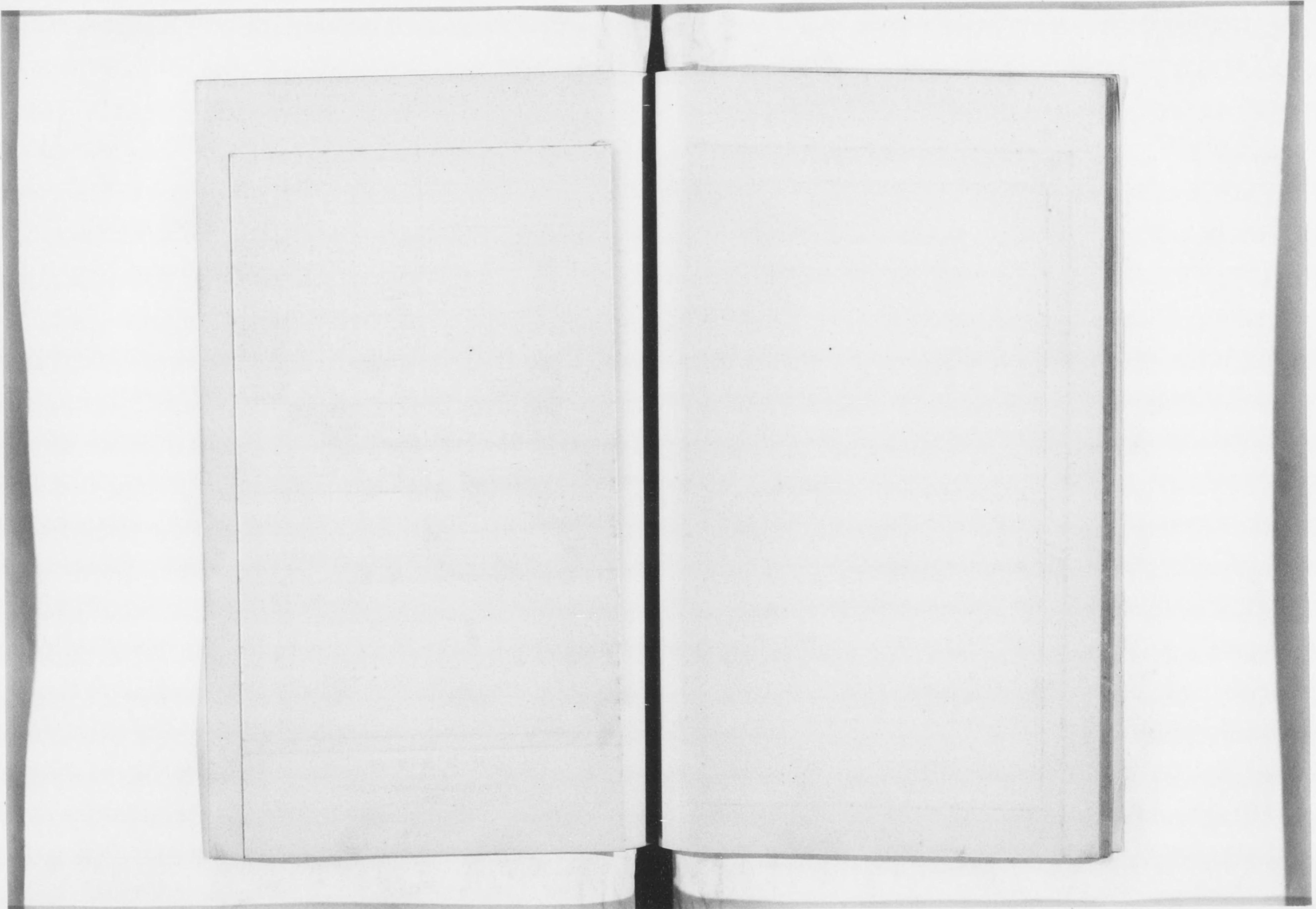
米谷 菊太郎

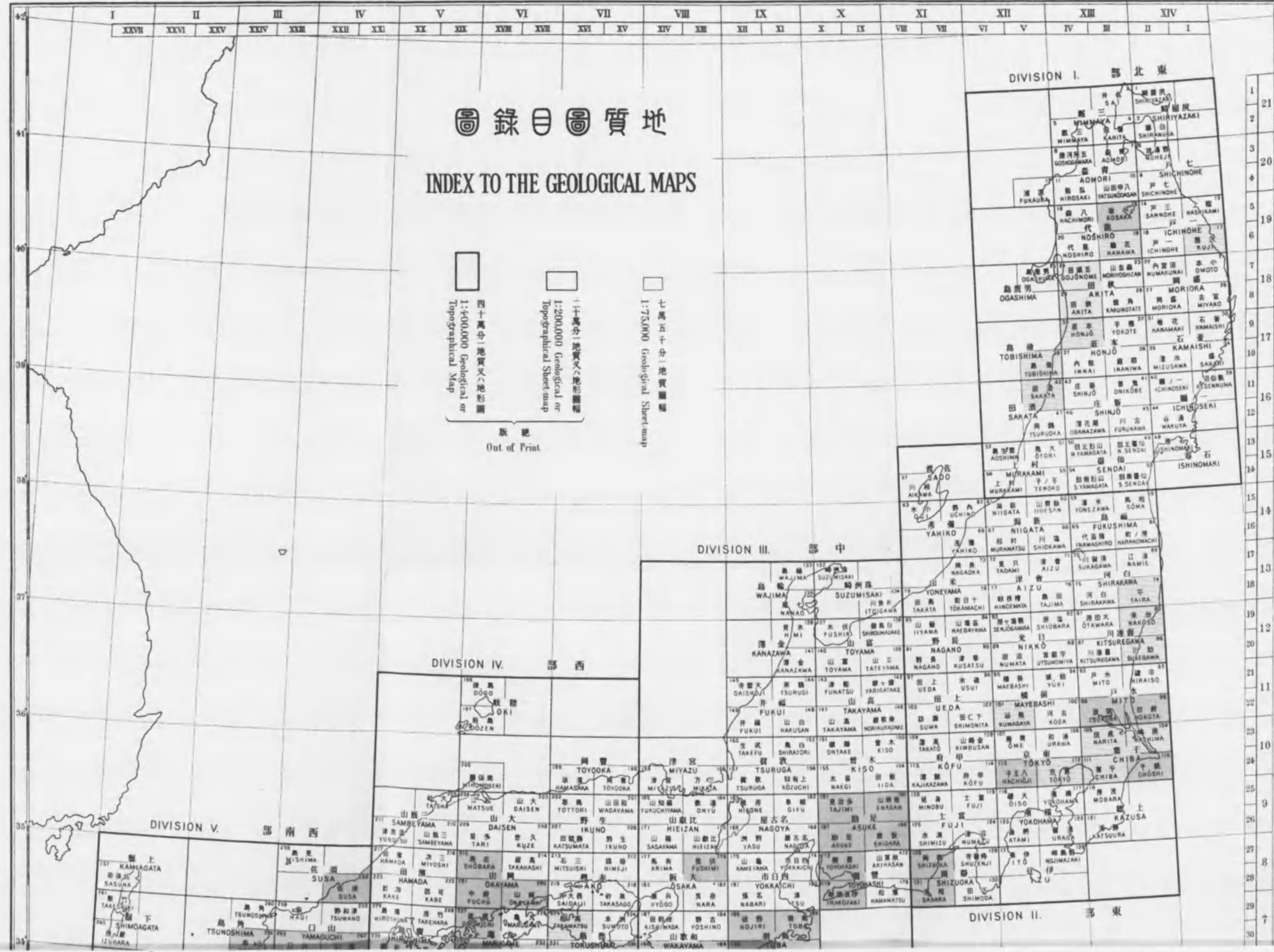
土岐 次郎

松崎 美房

松崎 美房

松崎 美房





圖錄目圖質地
 INDEX TO THE GEOLOGICAL MAPS

四十萬分一地質又地形圖
 1:400,000 Geological or Topographical Map
 二十萬分一地質又地形圖
 1:200,000 Geological or Topographical Sheet-map
 七萬五千分一地質圖
 1:75,000 Geological Sheet-map

版記
 Out of Print

DIVISION I. 部北東

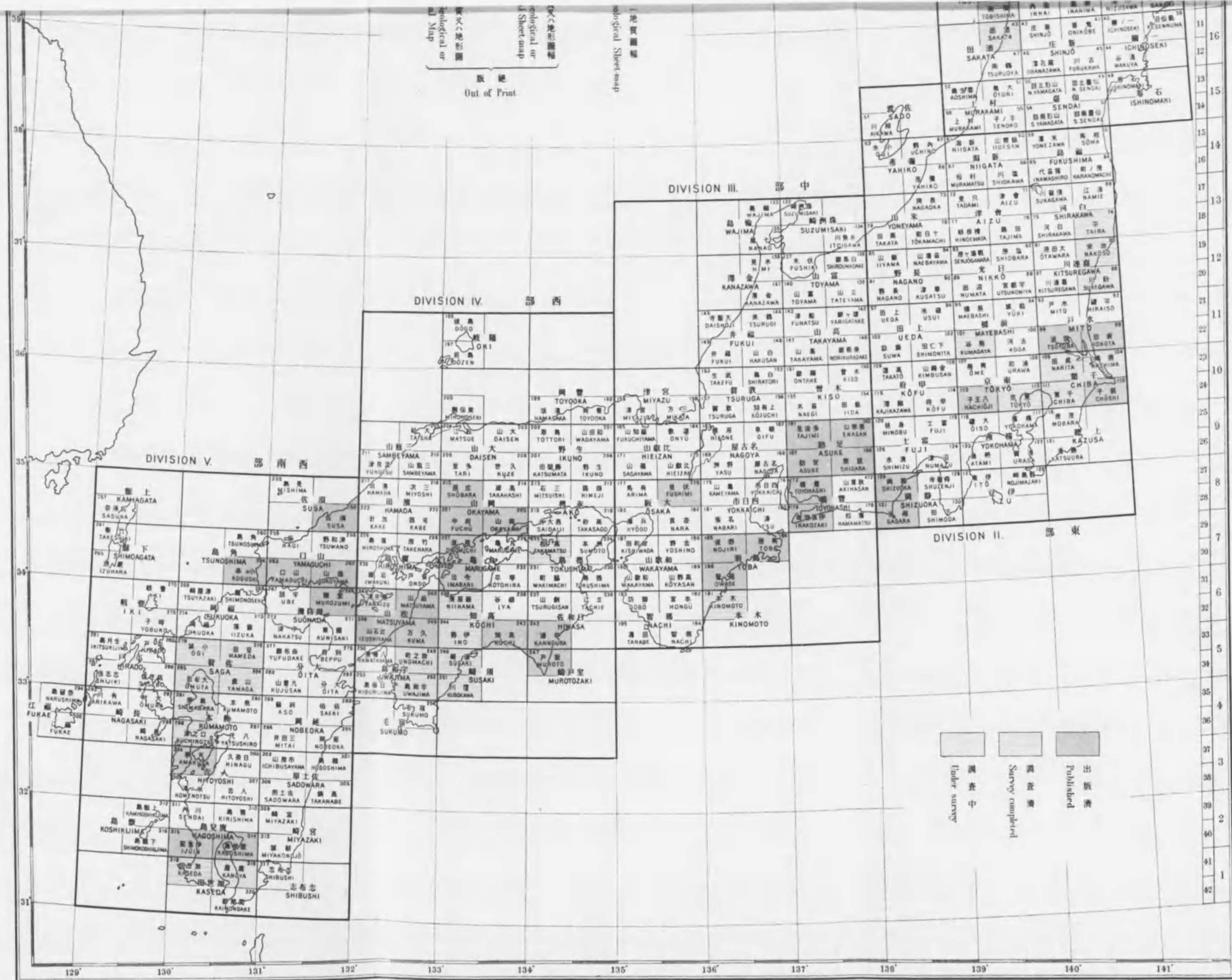
DIVISION III. 部中

DIVISION IV. 部西

DIVISION V. 部南西

DIVISION II. 部東

1 21
 2 20
 3 19
 4 18
 5 18
 6 17
 7 18
 8 18
 9 17
 10 17
 11 16
 12 16
 13 15
 14 14
 15 14
 16 13
 17 13
 18 12
 19 12
 20 11
 21 11
 22 10
 23 10
 24 9
 25 9
 26 8
 27 8
 28 7
 29 7
 30



地質圖
 Geological Sheet map
 出版済
 Published
 調査完了
 Survey completed
 調査中
 Under survey

地質調査所
 第七期
 IMPERIAL GEOLOGICAL SURVEY OF JAPAN
 1932

昭和七年十二月二十日印刷
昭和七年十二月二十五日發行

定價金五拾七錢
郵稅金 貳 錢

著作權所有

商 工 省

印刷者

橫濱市中區笹下町松本七三一番地
豐 田 作 治 郎

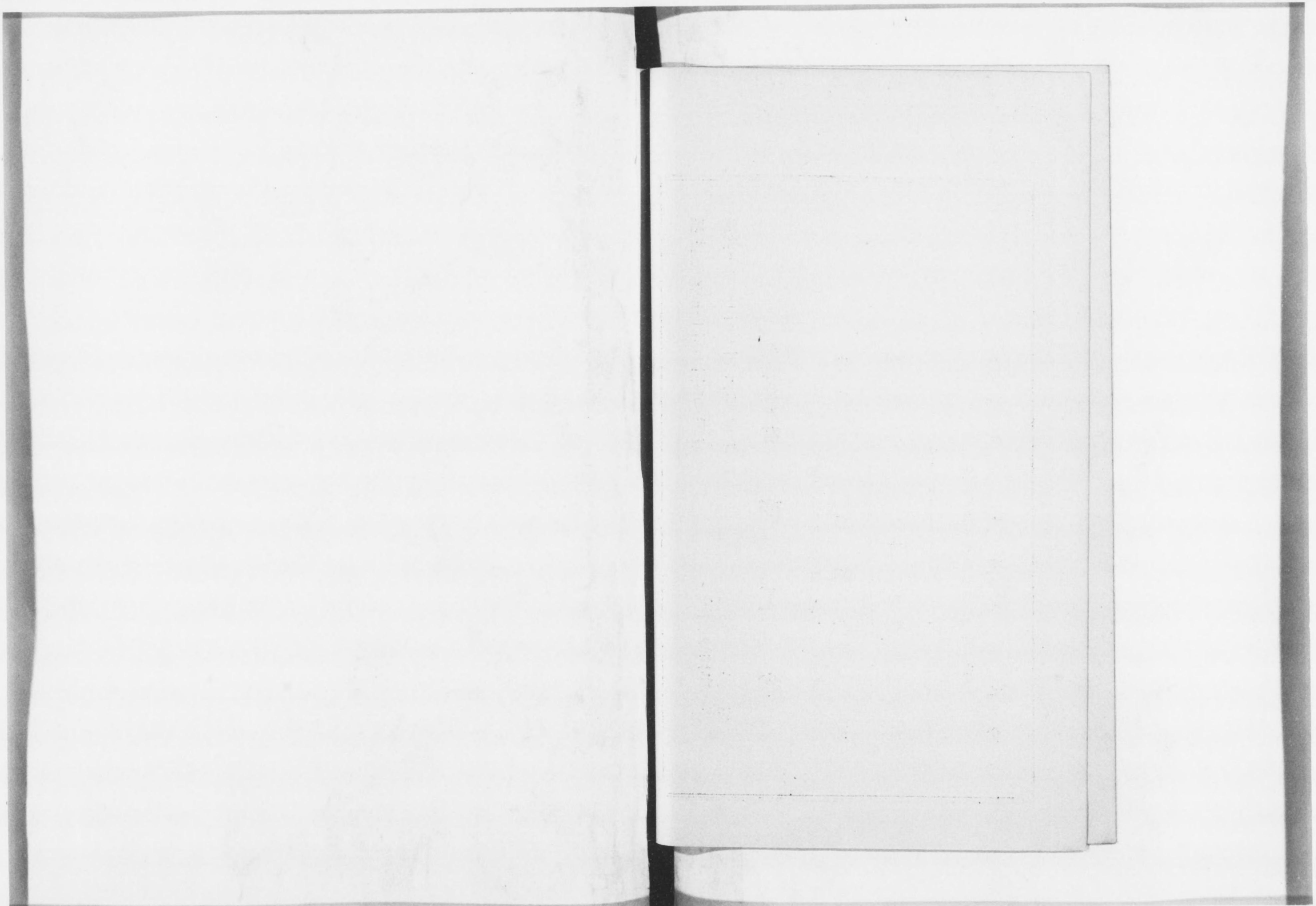
印刷所

橫濱市中區笹下町松本七三一番地
東京地學協會印刷部



發行所

東京市麴町區下二番町四十八番地
東 京 地 學 協 會



IMPERIAL GEOLOGICAL SURVEY OF JAPAN

REPORT No. 113

Annual Report for the Year Ended March 31, 1932

By

NOBUYASU KANEHARA, Director

Division of Geology: Three 1:75,000 sheet-map areas of Niigama, Ino and Shimabara were surveyed by two geologists and one assistant geologist in continuation and for completion of the work of the preceding years.

The survey of seven 1:75,000 sheet-map areas of Kuji, Uwajima, Sukegawa, Tobishima, Sakata, Kuchinotsu and Takamatsu was begun and completed this year by six geologists.

The earthquake district of Northern Izu; hot spring and oil prospecting districts in Toyama and Ishikawa Prefectures; the oilfields in the Hokkaido, Aomori, Akita and Niigata; land slide at Katakami in Ōsaka Prefecture were specially investigated in this year.

According to requests from the public, geologists were sent to investigate the watersupply in Tamaike-mura near Akashi City; chrome-iron ore deposits of Hiratori in Province of Hidaka; the hot spring of Moto-Hakone; the Ōdaira gold mine in Izu; the hot spring of Yuwaku near Kanazawa City; the hot springs of Miné in Izu and Dōgo-Yunomachi, in Ehime Prefecture and the groundwater at the Kokawachi water-reservoir of Nishitama in Tokyo Prefecture.

Division of Topography: The landslide area of Katakami in the Prefecture of Ōsaka was specially surveyed and mapped by a

topographer.

Calculation of formulas for projection of parallels and meridians for sixteen 1:75,000 sheet-maps was done by seven topographers and cartographers.

As to the drawing of 1:75,000 sheet-maps, nine maps of Yamaga, Honjō, Kubokawa, Hanawa, Kashima, Kaseda, Ōmuta, Kinomoto and Sukegawa were completed; and nine maps of Tōkyō, Ogi, Unomachi, Narita, Kanoya, Shimabara, Chiba, Takamatsu and Tobishima were under preparation.

Special maps of two sections of the Jōban coalfield and of the earthquake district of northern Izu was drawn by five topographers.

A geological map of Japanese Islands on the scale of 1:4,000,000 was drawn by a draftsman during the year. Special maps of the landslide area of Katakami in Ōsaka Prefecture and two sections of the Jōban coalfield, different from those mentioned above were almost finished by three topographers.

Division of Chemistry: Rocks, minerals, ores, coals, petroleum, spring and saline water amounted 837 in total number were quantitatively analysed or qualitatively determined by one chemist and two assistant chemists during the year.

Museum: 38 specimens of living shells from Japanese waters and 320 of fossils were added by purchase to the museum, and 46 of rocks, minerals, fossils and shells were contributed by people outside the Survey, to whom the most sincere thanks and appreciation are hereby offered.

Library: The number of reports, books, and maps which have been added to the library is tabulated below:

	Reports, Books and Magazines	Maps
By exchange from abroad as well as at home:	1,982	234
Contribution from abroad as well as at home:	960	28

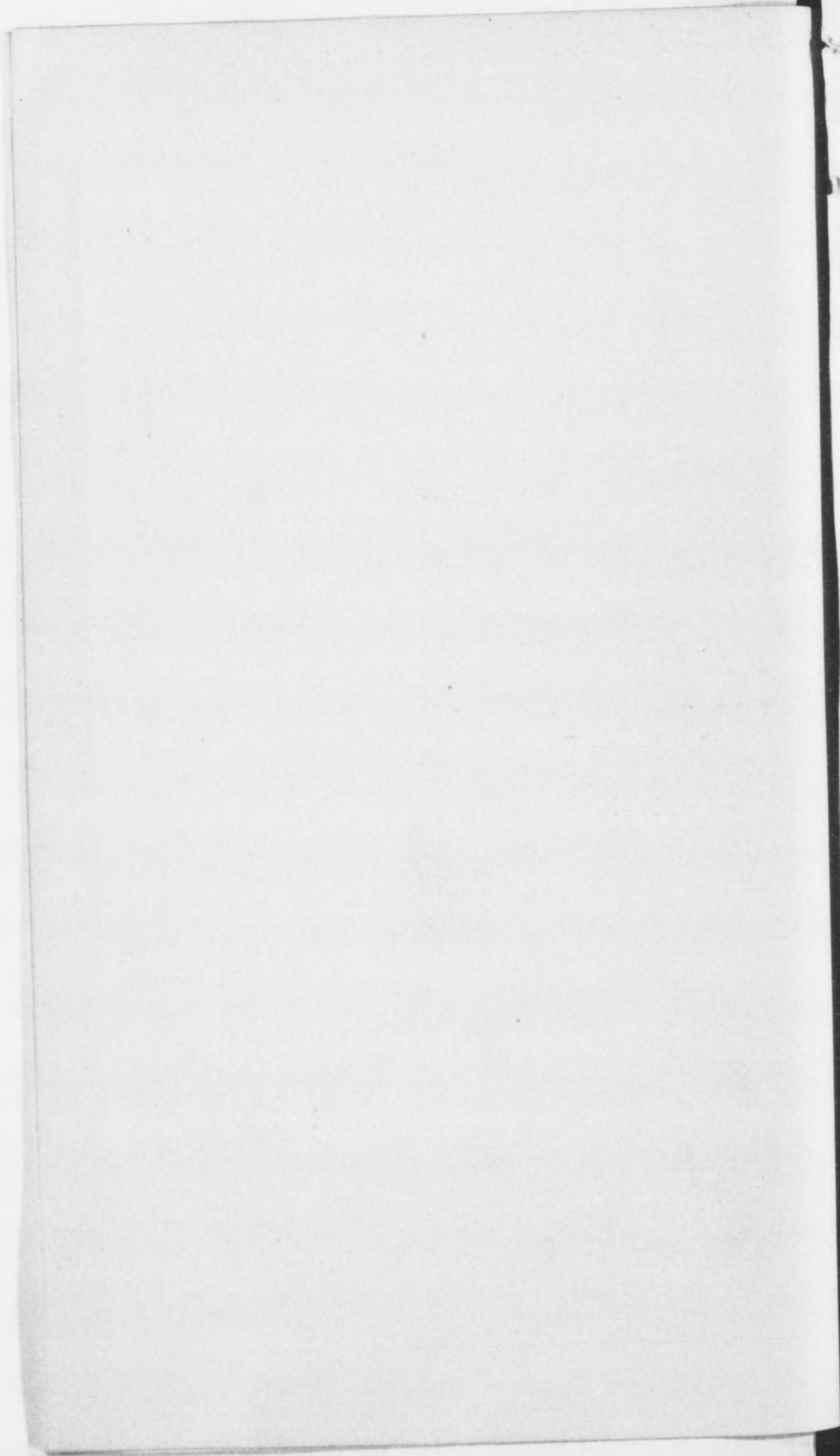
By purchase	786	
Total	3,728	262

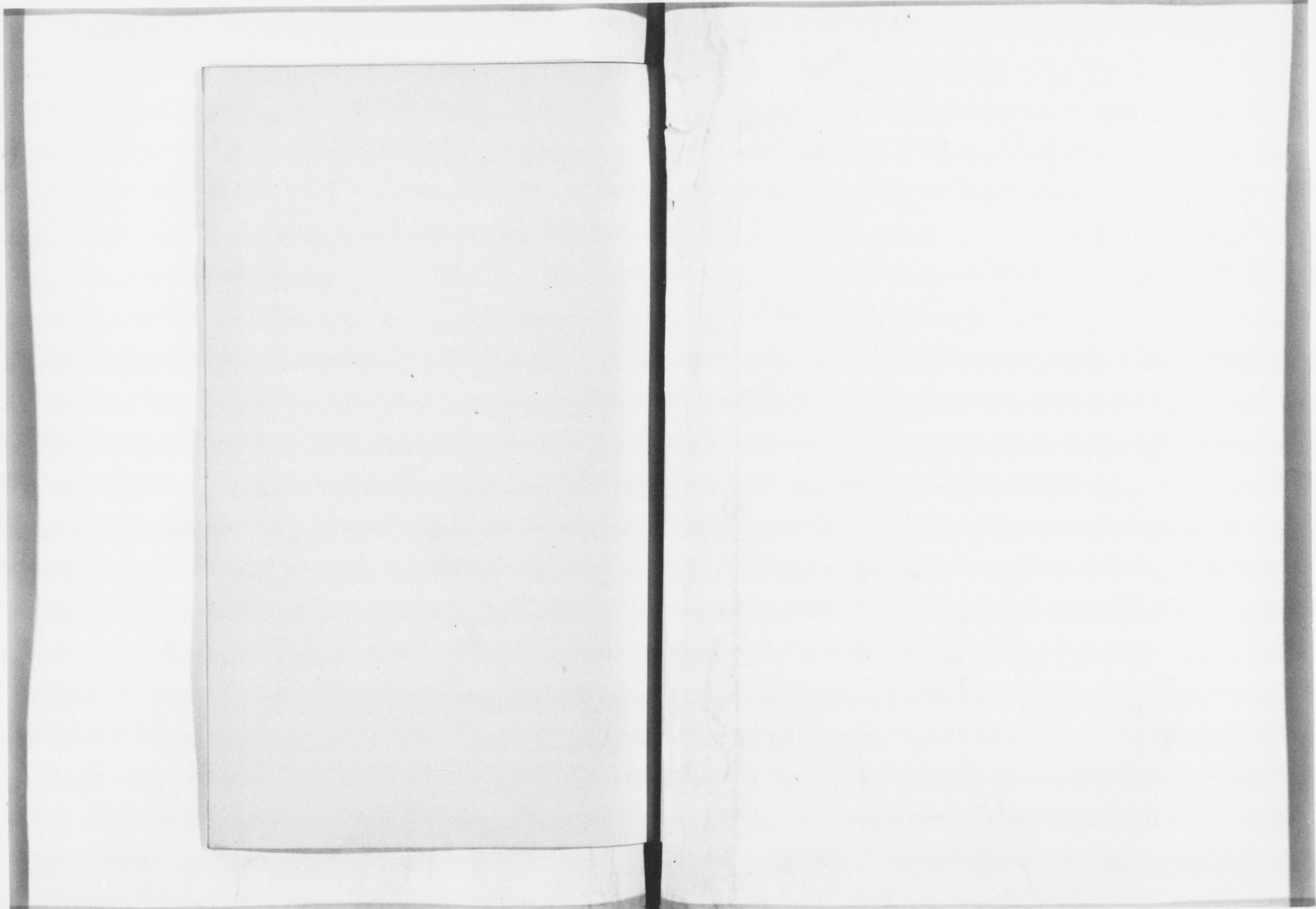
General Affairs: Near the end of the fiscal year, a little change has occurred in the Survey staff in consequence of depletion of three geologists, one clerk, one topographer and two cartographers, to take share in the general shortage of the governmental budget, among those resigned, Mr. Y. Ōinouye, the chief geologist, devoted himself for eight years to pressing business in assisting the director.

The government appropriations granted to the Survey are as follows:

For the salaries	¥ 64,500
For the working expenses	¥ 54,415
Total	118,915

Publications: Three reports, four 1:75,000 Geological sheet-maps with explanatory texts and one Topographical and geological Map of oilfield were published in this year.







終

IMPERIAL
GEOLOGICAL SURVEY
OF
JAPAN



REPORT No. 113

TOKYO 1932