































**北海道産各種木材販賣**

北  
**小泉恒吉商店**

北海道旭川市宮下通二十丁目  
 支店 東京市堅川下目河岸  
 電話(79)四七六〇番

豐録  
 商標

第五類 染物洗濯

(一) 染物

營業種目	種別	收益金	住所	氏名	電話
染物業		元、〇	一ノ三右一	近藤重一	二、二五五
			一ノ八右八	花輪庄治	二、〇三一
			二ノ五左三	伊原新	二、六二五
			一ノ六左六	山中兵	三、六四四
			一ノ十左四	山由三	
			二ノ四左三	青木清	
			六ノ八右八	阿部由太	
			三ノ十右十	水野竹次	

(二) 洗濯

營業種目	種別	收益金	住所	氏名	電話
洗濯業		元、〇	一ノ十左一	酒井メツ	三、〇二五
		三、四〇〇	四ノ十三右八	石澤喜和	三、二九四
		元、八〇	三ノ八左十	高橋久太	二、六四二



各種木材  
造材販賣

**浅野悦藏商店**

旭川市六條十二丁目右一號

電話二九二三番  
電署(ヤマサ)スハア

製材販賣  
並ニ賃挽

**森本木工場**

森本喜代吉

旭川市旭町二丁目

電話二九九〇番  
四四一七番















建 家 具 類

具 指 物 類

製

二ノ十四右四	五ノ十七右十	二ノ十九右十	四ノ十二左十	八ノ七左八	中島	二ノ十九右八	六ノ十七右一	三ノ十二右五	一ノ四右五	三ノ十二右九	五ノ十六左五	旭町三	六ノ七右一	一ノ十三右八	二ノ十六左一	三ノ四右四	二ノ十二右五	二ノ十六右三	二ノ十四左五
三	三	目	佐	齋	齋	青	青	淺	出	小	藤	山	熊	村	高	高	田	谷	立
田	野	黑	藤	藤	藤	山	野	香	口	林	澤	崎	田	田	橋	橋	中	川	勝
鶴	善	已	龜	祐	金	典	友	久	高	良	逸	竹	熊	米	元	松	伴	勝	川
次	次	之	太	之	次	次	次	次	次	次	次	次	次	次	次	次	次	次	次
郎	次	助	郎	助	郎	助	作	松	一	雄	平	郎	郎	藏	藏	郎	郎	藏	築

三三三

建 木 具 類

具 指 物 類

製

宮ノ十七左八	一ノ十九左三	二ノ十五左三	五ノ十九左一	二ノ六左一	三ノ十三右五	一ノ十二右八	一ノ十七左九	一ノ四左二	近文二ノ一	一ノ二右一	二ノ十五右七	三ノ十九左一	三ノ八左十	二ノ十七右一	一ノ十三	一ノ十右十	八ノ十五左一	一ノ二十右一	三ノ九右五
吉	川	勝	小	岡	大	大	塗	羽	伊	城	小	川	林	菊	中	崎	松	坪	合
川	島	木	野	田	野	杉	合	賀	藤	林	村	池	池	島	田	森	京	谷	青
嘉	幸	敬	寺	平	甚	勇	久	石	太	政	傳	石	喜	恒	源	太	太	太	山
十	次	太	力	之	太	太	太	太	太	太	工	次	次	太	太	太	太	太	家
郎	郎	郎	藏	助	七	吉	郎	郎	幹	吉	清	門	郎	平	造	郎	郎	平	店
												四、〇一	三、二四	三、五八	三、二三	三、六九	三、四六	三、四六	三、四五

三三三











營業種目	種別	收益稅	住所	氏名	電話
時計、貴金屬、自轉車	卸	100,000	三ノ七 右十	富岡 告助	三、二八二
時計、貴金屬、眼鏡	卸	100,000	三ノ七 左十	村岡 三助	四、〇八二
時計、貴金屬、自轉車	卸	100,000	三ノ七 左十	長村 三助	二、二三八
時計、貴金屬、自轉車	卸	100,000	三ノ七 左十	大村 三助	三、二三八
時計、貴金屬、自轉車	卸	100,000	三ノ七 左十	村岡 三助	三、二三八
時計、貴金屬、自轉車	卸	100,000	三ノ七 左十	大村 三助	三、二三八
時計、貴金屬、自轉車	卸	100,000	三ノ七 左十	村岡 三助	三、二三八
時計、貴金屬、自轉車	卸	100,000	三ノ七 左十	大村 三助	三、二三八
時計、貴金屬、自轉車	卸	100,000	三ノ七 左十	村岡 三助	三、二三八
時計、貴金屬、自轉車	卸	100,000	三ノ七 左十	大村 三助	三、二三八

第九類 金屬製品  
【一】時計、貴金屬製品、眼鏡、金銀細工

馬 糧 切 藁 一五、四〇 柴 田 喜 一 郎 三、八四〇

營業種目	種別	收益稅	住所	氏名	電話
藁、藁、藁、藁、藁、藁	製	二九、八〇	三ノ二十一 左一	加藤 繁三	二、七七七
藁、藁、藁、藁、藁、藁	製	一七、〇〇	七ノ十九 左二	石原 三三	
藁、藁、藁、藁、藁、藁	製	一六、五〇	一ノ十五 右一	水口 二二	
藁、藁、藁、藁、藁、藁	製	一五、四〇	四ノ十五 左十	伊藤 丑五	二、九八〇
藁、藁、藁、藁、藁、藁	製		三ノ二十 右六	岡下 林五	三、三四〇
藁、藁、藁、藁、藁、藁	製		一ノ十六 左十	宇庭 本	
藁、藁、藁、藁、藁、藁	製		四ノ二十 右七	野庭 唯之	
藁、藁、藁、藁、藁、藁	製		二ノ一 右三	野庭 唯之	
藁、藁、藁、藁、藁、藁	製		七ノ十三 左一	野庭 唯之	
藁、藁、藁、藁、藁、藁	製		宮ノ十八 左一	野庭 唯之	三、三二九

【六】繩、藁製造業

營業種目	種別	收益稅	住所	氏名	電話
水、折、函、函	製		六ノ七 左四	富田 仁作	二、七五二
水、折、函、函	製		三ノ十二 左一	石川 久次	三、五五二
水、折、函、函	製		中ノ八 右十	成村 久次	三、一七六
水、折、函、函	製		五ノ八 右十	深谷 繁次	三、一七六
水、折、函、函	製		二ノ七 左五	坂上 敬	三、七二四
水、折、函、函	製		三ノ六 右八	坂上 敬	三、七二四
水、折、函、函	製		一ノ十 左九	宮岸 敬	三、五四七











自轉車、同附屬品	自轉車	自轉車附屬品	自轉車、同修繕
卸	卸	販	販
一六、九三	一五、四〇	五、四〇	
四ノ十三左二	三ノ十八右十	三ノ九右三	四ノ八右五
合資會社	荒川	木下	遠藤
早勢商店	重治	良重	倉久
三、四九七	四、三六七	三、九四五	三、一八三
旭町三	小村政太	小谷音次	齋藤宇八
一ノ十一	四ノ十四左九	四ノ七左一	四ノ七左一
二、三〇七			

【六】理髮器具

理髮器具一切	卸	小
一七、七三	三、〇〇	
八ノ七左四	一ノ十右七	
合資會社	濱田	兵工
戸田商店		
四、二六九	三、九五四	

【七】ポンプ、消防器具商

ポンプ、消防器具	自轉車
三、〇〇	
二ノ六左五	六ノ十三右三
山田	小川
四ノ一	河村
只石	高階
繁次	助雄
三、二八九	三、二六〇
三、七九	三、七五

第九類 電氣事業、瓦斯事業

【一】電氣事業、電氣器具、ラヂオ器具

電氣事業、電氣器具、ラヂオ器具	電氣器具、ラヂオ器具	ラヂオ器具、電氣器具	度量衡
種別	種別	種別	種別
一、〇〇〇、〇〇	三、〇〇	一〇〇、〇〇	
四ノ十右十	三ノ八左十	一ノ五左五	二ノ九右一
北海道電燈株式會社	武治屋	明治屋	後藤
旭川事務所	諒音	味之助	吉住
四、一五	二、一四	二、一七	二、〇六三
藤田	越中屋支店	福西	淺岡
吉三郎	水上鐵三郎	與四郎	信一
二、七八三			



砂川	輪西	空知	夕張	三井	空井	万知	夕張	美張	幾春	幌内
コー	コー	コー	コー	川	川	川	川	川	川	川
クス	クス	クス	クス	炭	炭	炭	炭	炭	炭	炭

北海道炭礦汽船株式會社  
三井礦山株式會社  
三井物産株式會社  
旭川派賣炭員所

旭川市宮下通十二丁目右八號  
電話 三六五八番

旭川市宮下通十二丁目右八號  
電話 三六五八番

旭川市宮下通十二丁目右八號  
電話 三六五八番

所業營

旭川市宮下通十二丁目右八號  
電話 三六五八番

旭川市宮下通十二丁目右八號  
電話 三六五八番

旭川市宮下通十二丁目右八號  
電話 三六五八番

第十類 燃料及銃砲火藥

【一】石炭、薪炭

【二】瓦斯事業

瓦斯供給事業	資本金 六十萬圓	南四ノ十九	旭川瓦斯株式會社	二、三〇八
--------	-------------	-------	----------	-------

ラ	オ	器	具	ラ	オ	器	具	ラ	オ	器	具
〃	〃	〃	〃	〃	〃	〃	〃	〃	〃	〃	〃
四ノ七	四ノ六	四ノ五	四ノ四	四ノ三	四ノ二	四ノ一	三ノ九	三ノ八	三ノ七	三ノ六	三ノ五
左二	左十	右三	右八	左一	左八	左十	右一	右九	右十	左一	左八
神谷	鈴木	ミヤコ	吉野	北野	伊藤	マスガタ	宮本	有馬	櫻井	菅原	西山
傳一	木田	電氣商會	信吾	與吉	藤貞	電氣商會	源太	高義	文治	清光	義範
三、四七六	二、〇五三	三、二六九	二、〇七六	四、三六七	二、八六四	三、三三五	三、一三四				




營業種目	種類	收益稅	住所	氏名	電話
石炭	卸	二六、九〇	宮下十二右十	森好	二、八六三
薪石	小	八七、〇〇	宮下十三右一	塚喜	二、四一五
薪石		七、六〇	三ノ六右六	野之	二、八八八
薪石		六、八〇	宮下十二左六	宮野	三、〇三四
薪石		六、八〇	五ノ八右六	藤收	二、九〇〇
薪石		五、二〇	宮下十一左八	里見	二、三三三
薪石		六、八〇	宮下十一左六	藤收	二、一八八
薪石		五、二〇	宮下十一左十	梅澤	二、三三三
薪石		二六、五〇	一ノ十一右十	植木	三、四一五
薪石		二六、六〇	宮下十三左四	佐木	二、一八八
薪石		二四、六〇	一ノ九右六	山崎	三、二二六
薪石		三、〇〇	二ノ六右十	山崎	三、二一〇
薪石		一六、五〇	五ノ十四左十	小山	三、二一七
薪石			一ノ十二右一	高柳	三、八六三
薪石			宮ノ十三左一	大野	二、六一三
薪石			曙ノ左二	藤野	三、七三三
薪石			三ノ左三	井上	三、九七〇
薪石			七ノ十四左一	井上	三、三八四
薪石			二ノ十左九	林十	三、二六六

三四五

東川行 旭山公園行

每日午前六時ヨリ一時間毎發車  
同三十分毎發車




# 郊外電車

## 旭川電氣軌道株式會社

電話三三三五番 電話三三九七番

### 旭川四條運送部

電話二九二三番 一般貨物省線連絡





第十一類 藥品、塗料、油

【10】藥品、塗料、油

營業種目	種別	收益稅	住所	氏名	電話
藥品、賣藥、化粧品	卸 小	一五、〇〇	四ノ八右一	辻 仁一	二、六〇〇
計器、塗料、雜貨	卸 小	八、〇〇	一ノ九右一	前 川 榮	二、三三〇
製藥、染料、塗料	販 小	八、八〇	三ノ八左一	真 鍋 五	二、〇〇〇
藥劑	卸 小	五、七〇	二ノ十三右八	北 海 製 藥 株 式 會 社	二、八九五
藥種、染料、塗料	卸 小	四、〇〇	二ノ十左八	米 山 長 之	三、五七
藥種、調劑	卸 小	三、七〇	一ノ七右六	師 尾 儀	二、三二
藥種	卸 小	三、四〇	一ノ七右十	青 木 儀	三、五八
化粧品、藥種、小問物	卸 小	三、四〇	一ノ一右十	杉 山 國 一	三、六八
賣藥品、藥種	卸 小	三、四〇	五ノ八右一	深 井 常 治	三、一八七
化粧品、藥種	卸 小	一、八七〇	二ノ十八右十	木 幡 櫛 郎	二、七八
化粧品、藥種	卸 小	一、六五〇	八ノ八右一	川 村 櫛 郎	三、九五
化粧品、藥種	卸 小	一、六五〇	二ノ十三右十	藤 田 三 郎	二、四八一
藥品	卸 小	一、六五〇	大町三	島 津 與 助	二、四八一

三四七

【11】銃砲、火藥

煙火、火藥、鐵砲	卸 小	三、六	一ノ九右二	合資會社 山崎火藥銃砲店	二、〇七五
----------	-----	-----	-------	--------------	-------

種別	住所	氏名	電話
石炭	宮下十一右一	坂 東 幸七	二、七四
木炭	大町二	岡 崎 留	二、三六
炭、左官材料	三ノ十七左一	桂 邊 與	三、二四二
炭、石炭	六ノ十七右一	田 邊 龜 太	三、四〇六
薪炭 (用達業)	三ノ十四左九	高 橋 作	四、二七四
炭	五ノ九右一	長 岡 三 郎	二、七四三
炭	旭町三	中 島 外 次	二、五〇〇
炭	大町三	小 宮 久 吉	二、四四〇
炭	二ノ十七左一	安 瀨 喜 重	二、四四二
炭	八ノ八右五	安 瀨 喜 重	二、四四二
炭	三ノ四左十	喜 藤 賢 治	二、一四三
炭	宮十九左五	喜 藤 賢 治	二、一四三
炭	二ノ四左五	清 原 常 次	三、一七六
炭	三ノ二左十	鈴 木 原 常 次	三、五三九

三四六



藥 藥 塗 藥 藥  
種、化粧品、小間物  
種、化粧品  
種、小間物

一五、四〇  
一五、四〇  
一五、四〇  
一五、四〇

六ノ八 右一  
三ノ十四 左十  
二ノ十三 左一  
旭 町 三  
一ノ五 左十  
四ノ十二 左十  
一ノ十九 右一  
四ノ二十一 右一  
宮ノ二十 右十  
二ノ十七  
三ノ十五  
一ノ十一 右十  
常盤通  
五ノ十 左一  
六ノ十五 左一  
四ノ十五 左十  
一ノ十六 左一  
九ノ十四 右十  
二ノ十一 右六  
四ノ十四 右十

深 山 中 直 鶴 辻 高 風 渡 奧 土 濱 濱 井 渡 石 淺 前 西 金  
井 中 井 江 橋 卷 邊 井 口 本 上 邊 坂 川 川 田 子  
敬 麟 卜 利 順 克 辰 彌 重 又 修 吉 政 正 太 富 德  
次 祥 エ 美 勝 一 郎 清 郎 男 郎 雄 市 史 助 郎 明 郎 助 市

三、八八六  
三、二九一  
三、七九五  
二、九三六  
三、三九五  
二、二四一  
三、三六三  
三、二二四  
三、三三一

石 齒 義 藥 〃 〃 〃 藥  
油、科 手 草、  
各 醫 義 除 虫  
種 材 義 虫  
油 料 足 菊 品

卸 〃 小 卸 〃 〃 〃 小

三、〇〇〇 九、三〇〇

大 町 三  
四ノ二十 右十  
三ノ十二 左一  
二ノ十五 左一  
一ノ十 左七  
五ノ十三 右二  
七ノ六 右八  
四ノ十四 右七

藤 鈴 中 長 水 水 北 秋  
原 木 川 岡 野 野 川 山  
久 勘 谷 本 公 一 銀 政  
米 三 源 本 公 一 次 太  
治 郎 作 松 造 三 郎 郎

二、五四五 三、六四五 二、六七四 四、三三四 三、八四四 四、三六二 四、三三九

第十二類 娛樂器、運動用具

【一】樂器

營業種目	種別	收益稅	住所	氏名	電話
樂器、時計、貴金屬類	卸小	三四〇	三ノ七 右十 三ノ八 右四 三ノ十 右八	米澤 卯之松 町井 樂器店 明治屋支店 星野治平	二、三〇三 四、三六八 二、一五六







紙、	文房具	御用品	日用小	20,900	四ノ三十一市場	寺新山	長	三、〇〇三
					一ノ七左二	武谷	義	三、三五一
					八ノ七右十	森	日	三、九二一

第十四類 出版、印刷、印判及寫真業

【一】出版、印刷業

營業種目	種別	收益稅	住所	氏名	電話
活版、石版、製本	印	六、〇〇〇	二ノ五右八	坂野猪吉	二、六〇〇
石版印刷	刷	五、八〇〇	二ノ十四右四	吉川清	二、五〇二
印刷	刷	三、七〇〇	二ノ九左七	合資會社 小寺印刷所	三、三三六
印刷	刷	三、六〇〇	五ノ十五左五	合名會社 西村商會	二、二六一
印刷	刷	一、六、五〇	三ノ十右九	藤田千平	三、六六六
印刷	刷	一、六、五〇	五ノ十三左五	大澤榮昌	二、九六四
印刷	刷	四ノ十四右五	一ノ六右十	伊藤治郎	三、四三三
印刷	刷	一ノ六右十	五ノ十右八	西島太十郎	三、〇〇八
印刷	刷	五ノ十右八	四ノ十二左九	奧野金藏	二、六八〇
印刷	刷	四ノ十二左九	五ノ八右六	長尾芳忠	二、五五九
印刷	刷	五ノ八右六		小繁次	三、九四一

印刷所 二、五七五

【二】印判業

印判	三、〇〇〇	二ノ七左十	小林四郎	二、〇〇五
印判	一ノ九左六	吉田仁太	二、九九一	
印判	六ノ八右一	高杉豐藏	三、四一四	

【三】製本業

製本	一六、五〇	三ノ九右二	佐藤傳五郎	三、六九五
製本	三ノ九右三	合資會社 山崎製本印刷所	三、四七三	

【四】寫真業、寫真材料商

寫真業	三、八〇〇	四ノ十五右一	赤井操	三、八四八
寫真業	三、〇〇〇	三ノ八左一	德井新裕	二、〇八七
藥寫真業	二、四、〇〇	三ノ十右四	蕃井新	三、四五一
寫真業	一、八、七〇	六ノ八右一	林由平	二、一四四
寫真業	一、八、七〇	七ノ八左一	中原勇吉	三、〇七二







土木建築 請負業



永沼組

旭川市三條通二丁目左八號

永沼 孝治

電話 三一八四番

出張所 札幌市豊平町二條通一丁目  
電話 四五二七番

土木建築

請負業

旭川市宮下通八丁目

田中組事務所

田中銀次郎

電話 二〇二二番

札幌市北三條西十四丁目一番地

札幌事務所

電話 五七五番

豊原町西二条南十丁目

樺太出張所

電話 三五四番

旭川市宮下通十三丁目右三号

田中工務所

電話 二四六〇番

製材加工 鉋削 溝付 合決 奥刻  
銘木 廻材 米杉 竹類 二巾板  
其他一般製材販賣















電車運輪  
荷馬車運送  
自動車、人力車、運送車  
荷馬車運送  
貨物運搬  
貨物運搬  
自働車搬車  
自働車搬車

資本金 八十万圓	旭川市街軌道株式會社	旭川電氣軌道株式會社	五十嵐榮三	大澤庸	平澤菊太	近藤清一	合資會社第一タカシ	神原友四	金澤定	林要次	梶清太	寺田嘉一	作田米藏	小島幸藏	佐藤與次	監見運	羽豆寅	山下	合田嘉	安達
四ノ一	旭川市街軌道株式會社	旭川電氣軌道株式會社	五十嵐榮三	大澤庸	平澤菊太	近藤清一	合資會社第一タカシ	神原友四	金澤定	林要次	梶清太	寺田嘉一	作田米藏	小島幸藏	佐藤與次	監見運	羽豆寅	山下	合田嘉	安達
一、七、六〇	三、六、七	三、八、九	二、八、〇	二、六、五	三、四、九	四、二、四	二、八、八	三、四、四	二、五、〇	四、〇、四	二、九、四	二、三、三	三、一、六	二、二、四	二、八、〇	二、八、〇	二、二、四	二、二、四	二、八、〇	四、〇、八

市街自働車  
人力自働車  
貨物運搬車

旭町三八	荒川春作	齋木爲一	旭川自動車株式會社	小澤安次	蓮元力次	大橋舜平	中村嘉次	長野茂
旭町三八	荒川春作	齋木爲一	旭川自動車株式會社	小澤安次	蓮元力次	大橋舜平	中村嘉次	長野茂
二、八、九	二、九、四	二、九、四	三、四、七	三、四、七	二、七、九	二、七、九	二、七、九	二、七、九

自動車、オートバイ修繕  
自動車販賣

六ノ十三右六	間藤自動車工場	旭川モータース株式會社	飯田商會工業所	近藤自動車工場
六ノ十三右六	間藤自動車工場	旭川モータース株式會社	飯田商會工業所	近藤自動車工場
四、二、五	三、六、三	四、三、三	三、四、八	三、四、八

【三】 自動車修繕



第十七類 農具、肥料

【一】農具商

營業種目	種別	收益稅	住所	氏名	電話
農具、唐箕、萬石類	販		一ノ十三左八	山本直一	四、二六一
藤瀨式改良農具			九ノ十四	渡邊農具店	
唐箕、脫穀機			一ノ九左四	合資會社 藤瀨農具製作所	三、三三三
農具			一ノ十八左四	吉田伊三郎	
			大町三	宮本松太郎	

【二】肥料商

營業種目	種別	收益稅	住所	氏名	電話
肥料	卸小	七三、五 二五、六 一七、六	一ノ十右一 四ノ十六左三 大町三 四ノ二十左八 六ノ七右十	旭川肥料株式會社 合資會社 香村商店 山本孫次郎 山本清太郎 山崎與吉	二、五九九 二、八三〇 三、七九一 二、〇六六
石灰(肥料用、工業用)					

第十八類 馬車及馬具

【一】馬車、馬櫛

營業種目	種別	收益稅	住所	氏名	電話
車櫛	製販	二四、六 一五、四	一ノ一右十 四ノ二十右一 二ノ十一左十 旭町一 三ノ十八左十 大町三 四ノ十九右三 三ノ十八	煙山太藏 菊地重藏 妻木政次 菊池政次 稻垣正種 小川幸太郎 煙山孝藏 深田佐八	三、六八六 二、二九六 三、二九八

【二】馬具

營業種目	種別	收益稅	住所	氏名	電話
馬具、皮革原料、スキ―皮具	卸小	七四、〇 三七、四 一五、四	二ノ十一左四 五ノ七右十 二ノ十八右七	阿部寅之丞 合資會社 河野馬具店 大久保源秀	二、八三三 四、〇七一



營業種目	種別	收益稅	住所	氏名	電話
馬具	小				
			二ノ十二	宮本源治	
			三ノ十八	櫻田友太	
			宮ノ十九	松本貞次	
			大町三	齋藤與次	
			大町三	阿部農次	
			一ノ一	館野園馬具	
			一ノ一	武部太郎	

第十九類 倉庫業

【一】 倉庫

營業種目	種別	收益稅	住所	氏名	電話
倉庫業					
		一、五五	五ノ十三右十	西倉合資會社	二、〇四八
		一、三五	宮下ノ十一	上川倉庫株式會社	二、一六八
		九、三	宮下ノ九左十	館脇倉庫	二、三五五
		九、三	一ノ九左十	三ツ山商事株式會社	二、二二六
		十、〇〇〇	三ノ十九右七	篠原伊三	四、〇五六

第二十類 金融業

【一】 銀行業

營業種目	種別	收益稅	住所	氏名	電話
銀行業					
		三、〇〇〇、〇〇	三ノ十左一	株式會社 十二銀行旭川支店	四、一七一
		八三、三三	四ノ八左十	株式會社 中越銀行旭川支店	二、三九三
		二、五七、九六	二ノ八左五	株式會社 北海道拓殖銀行旭川支店	二、三三三
		六三〇、〇〇	四ノ九左十	株式會社 安田銀行旭川支店	四、一三五
		一五、八	一ノ八右四	株式會社 北海道銀行旭川支店	三、四三六
		七、〇	四ノ七左六	株式會社 北門銀行旭川支店	二、四七一
		三、〇	四ノ八右四	株式會社 北門貯蓄銀行旭川支店	二、四八八

【二】 無盡業

營業種目	種別	收益稅	住所	氏名	電話
無盡業					
		二八、〇〇	三ノ十左二	拓殖無盡株式會社	二、〇八一
		一〇〇、〇〇	四ノ十左七	北日本無盡株式會社	二、八二八
			三ノ十一左一	日ノ出無盡株式會社	二、九六五
			四ノ十左六	小樽無盡株式會社	三、〇一一
					三、八九〇













# 株式會社 北門銀行 旭川支店

旭川市四條通七丁目

本店 札幌市

出張所

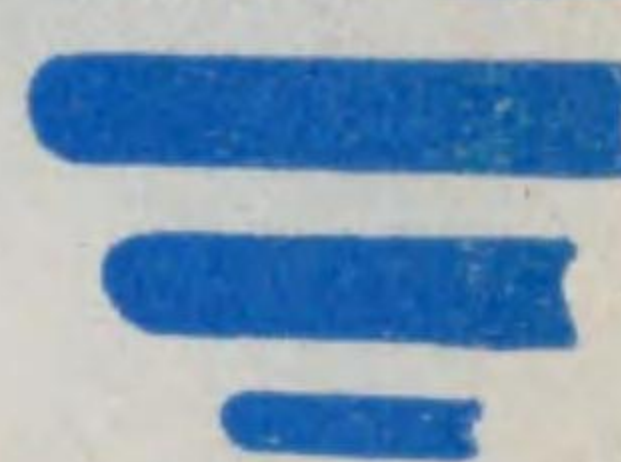
東京、函館、小樽、余市、  
岩見澤、室蘭、旭川、帶廣、  
美唄、栗山、新得、止若

北海道 上川支金庫

電話 特長 二七一五番  
二四八八番  
振替口座水樽 三六六番

一般銀行業

日本銀行代理店



株式會社

# 北海道銀行 旭川支店

旭川市二條八丁目右四号

電話代表 四一七一番  
振替川樽 三〇三〇番

本支店 出張所

小樽 同永井町、同色内町、同花園町、札幌 同南一西一一、同南六西六、岩見澤、  
瀧川、旭川、富良野、士別、名寄、紋別、遠輕、興部、網走、美幌、厚岸、池田、  
本別、帶廣、浦河、靜内、苫小牧、室蘭、伊達、虻田、八雲、函館 同地蔵町、同辨  
天町、若松町、江差、森、俱知安、岩内、積丹、古平、余市 同大川町、増毛町、  
留萌町、稚内町、鷺泊、鬼脇、香深、東京、



當銀行の特色

- △安全 預金の三分の一に相當する有價證券を政府に供託してゐます
- △確實 取締役は連帶無限の責任を負ふて居ります
- △有利 貯蓄預金は利子割合よく其上一切の税金がかゝりません
- △簡便 普通貯金は十錢以上預ります定期積金は毎月集金に伺ひます



旭川市四條通八丁目右四號  
株式會社 北門貯蓄銀行旭川支店

電話 二四一二番

創立大正十一年一月

役員

取締役頭取	板谷吉	(小樽)
專務取締役	小竹文次	(札幌)
取締役	笠原定藏	(旭川)
取締役	岡本康太	(函館)
監査役	間部脩治	(札幌)
監査役	伊達翁記	(札幌)

創立大正元年

契約高壹千貳百萬圓

旭川市三條通十丁目左三號

本店 拓殖無盡株式會社

電話 二〇八一 二八一八番

支店 函館市東雲町

函館支店 電話一五八番四三三五番

支店 小樽市色内町七丁目

小樽支店 電話一三六番三五六〇番

支店 札幌市南一條西三丁目

札幌支店 電話七八番二二〇番

支店 岩見澤町三條西二丁目

岩見澤支店 電話一五八番



# 北日本無盡株式會社

## 旭川支店

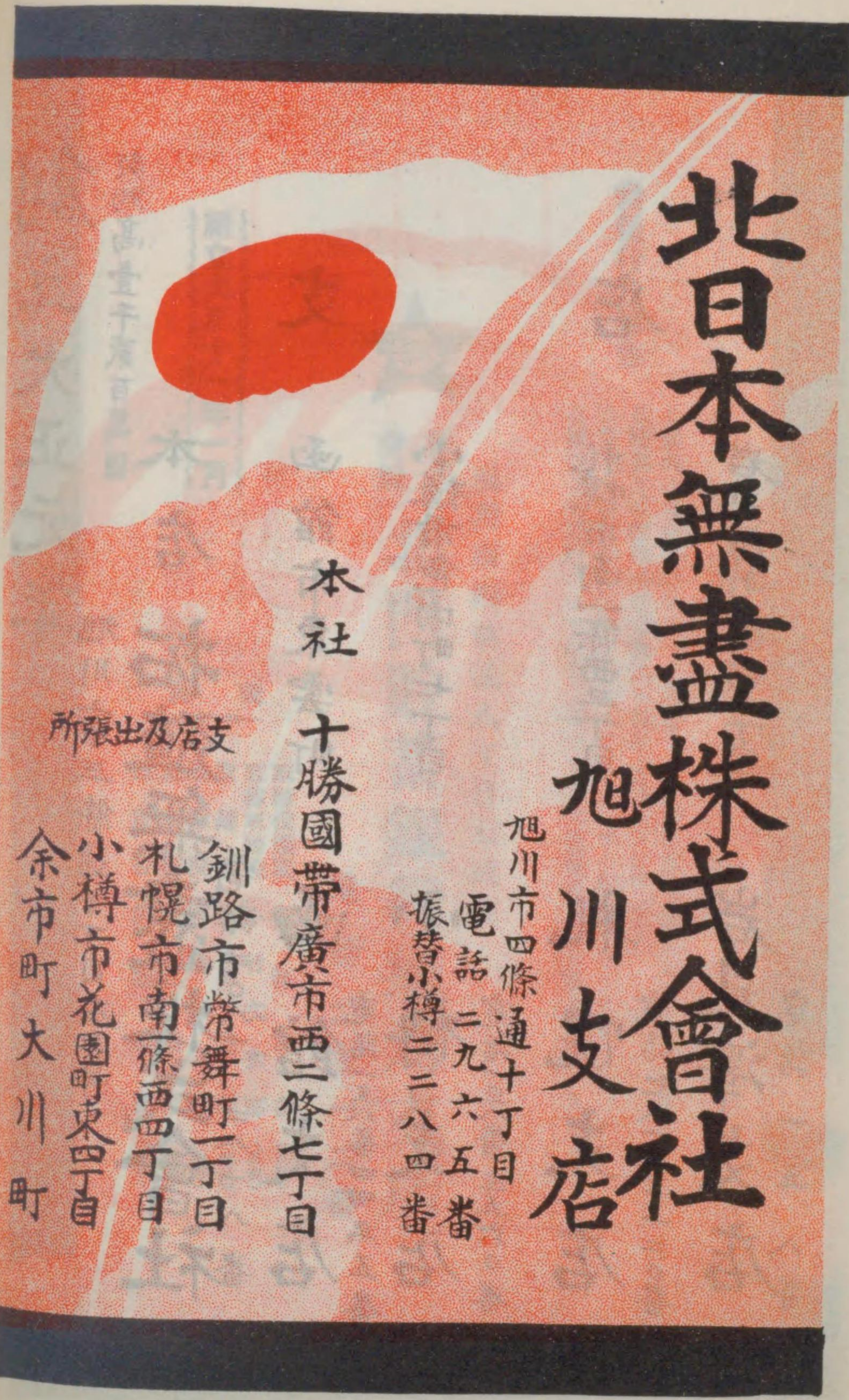
旭川市四條通十丁目

電話二九六五番  
振替小樽二二八四番

本社 十勝國帶廣市西三條七丁目

支店及出張所

釧路市幣舞町一丁目  
札幌市南條西四丁目  
小樽市花園町東四丁目  
余市町大川町



昭和九年五月二十五日印刷  
昭和九年五月三十日發行

非賣品

不許  
複製

編輯兼 旭川市本町二丁目 岡和田 精  
發行者 旭川市二條通五丁目右八號  
印刷者 坂野 猪吉  
印刷所 旭川市二條通五丁目右八號  
印刷所 坂野印刷所

發行所 北海道旭川市六條通十丁目 旭川商工會議所



創立明治二十七年  
資本金百萬圓



株式會社

中越銀行旭川支店

旭川市四條通八丁目電車十字街

電話 二三五三番  
振替小樽 二〇四〇番



北日本銀行株式會社

旭川市二條通	電話 二三五三番
旭川市三條通	電話 二〇四〇番
旭川市四條通	電話 二三五三番
旭川市五條通	電話 二〇四〇番
旭川市六條通	電話 二三五三番
旭川市七條通	電話 二〇四〇番
旭川市八條通	電話 二三五三番
旭川市九條通	電話 二〇四〇番
旭川市十條通	電話 二三五三番
旭川市十一條通	電話 二〇四〇番
旭川市十二條通	電話 二三五三番
旭川市十三條通	電話 二〇四〇番
旭川市十四條通	電話 二三五三番
旭川市十五條通	電話 二〇四〇番
旭川市十六條通	電話 二三五三番
旭川市十七條通	電話 二〇四〇番
旭川市十八條通	電話 二三五三番
旭川市十九條通	電話 二〇四〇番
旭川市二十條通	電話 二三五三番



婚禮用品と  
婦人小間物

洋萬技有  
小間物名  
雜物醫化  
雜物粧  
貨類科品



旭川市

カンレ堂

電話二三八四番  
電話三六二番  
レカン堂支店  
電話三七八番  
電話四一〇番  
旭川市設公  
電話三〇一番

赤十字病院内賣店  
電話三八三番

銅器部

宜各床薄七牛花  
德國置端寶鐘臺  
火鐵香花花梵額  
鉢瓶爐瓶鐘椽

銅器鑄造  
佛梵寺造  
神佛梵寺  
興製所  
鐘、鑄、鐵  
鐘、鑄、鐵  
鐘、鑄、鐵  
鐘、鑄、鐵

佛壇部

神佛佛佛金金寺錦  
神佛佛佛金金寺錦  
神佛佛佛金金寺錦  
神佛佛佛金金寺錦



卸問屋 川宮本商店

宮川重藏

製作工場

江州彦根町

旭川市二條通十丁目角

電話一三二番

小樽口一座一八九番



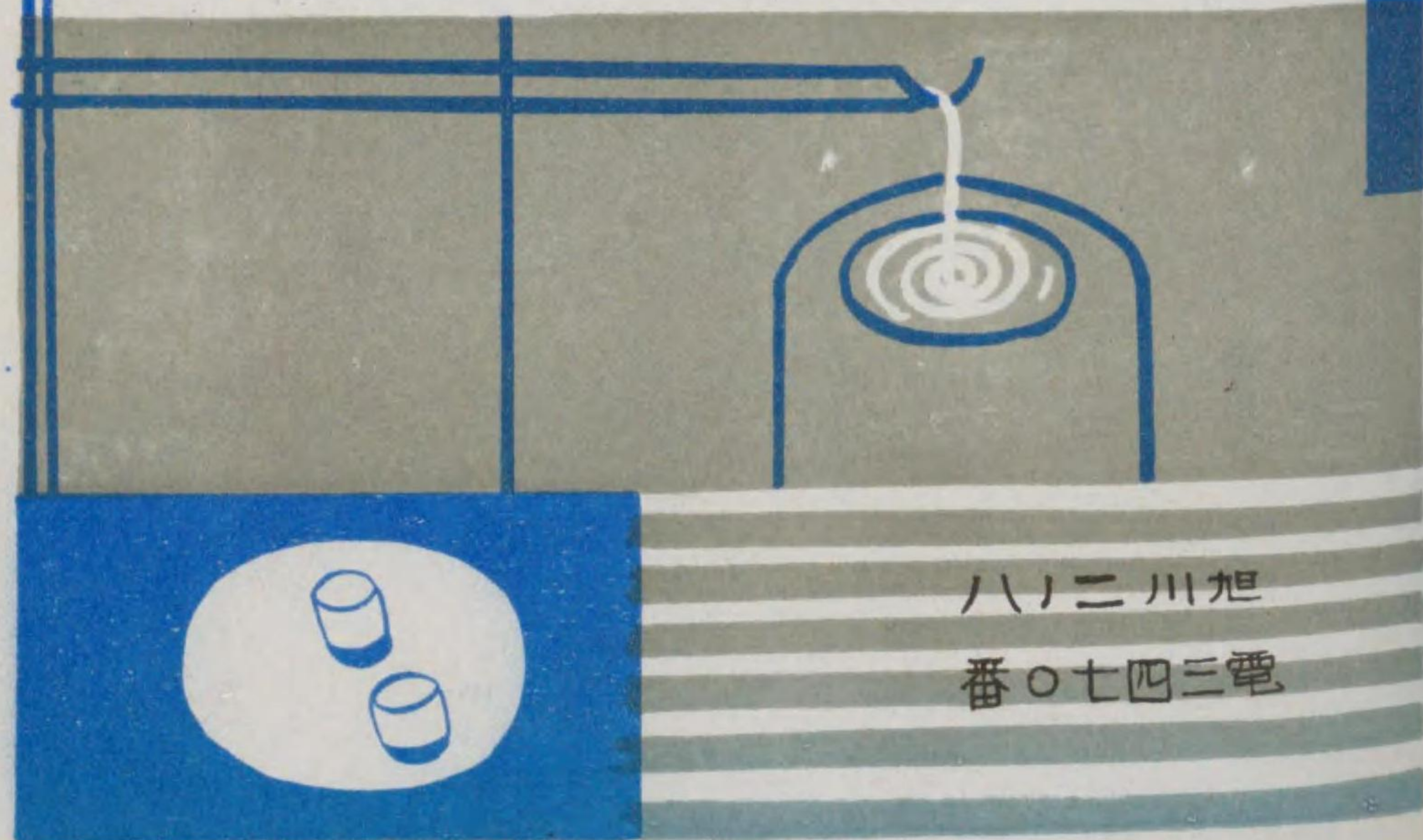


旭川名菓

豆  
録

古代餅  
武勳  
五味羊羹

千秋庵



旭川二ノ八  
電話四七〇番

旭川みやげ

名菓  
旭橋



不折書

旭川中屋  
旭川市旭川二ノ八  
旭川市旭川二ノ八  
旭川市旭川二ノ八















標商 録登



チキルマシヒ

等優

醬油



市川旭

店商治郎太川堀

番九〇〇三話電

番六五六一樽小替振

下味 醬油 甘露醬油 酢乃素

釀造元

明治火災保險株式會社  
愛國生命保險株式會社  
代理店



店商夫三猪田藤

目了五十條四市川旭

番八一三二話電

番六五一一樽小替振











第二十三類 雜類

【一】用達業

御用達商	營業種目	種別	收益税	住所	氏名	電話
			壹、八〇 三、〇〇	七ノ十五右十 一ノ七左三	丸山芳 新山谷 河智喜一	三、七四八 三、五五一 二、四二八

【二】生花商

生花、花器販	住所	氏名	電話
	二四、〇〇 二四、〇〇 四ノ八左一	山高橋伊貫一 山下伊貫一	二、四〇〇 二、三三六

【三】中島遊廓貸座敷組合

貸座敷敷	中島遊廓	氏名	電話
浪花樓 昇月樓 北越樓 吾妻樓	石森後喜多口三郎 澤京氏隆 平松隆郎	二、一七四 二、四〇〇 二、三三六 二、一三八	

貸座敷敷	中島遊廓	氏名	電話
日の出樓 翁島樓 高島樓 東京樓 日進樓 いろは樓 一圓樓 吉田樓 豐洲樓 旭洲樓 二圓樓 一二三樓 江差樓 富山樓 山嘉樓 喜昇樓 新川樓 芳泉樓 金松樓	明圓藤政 佐藤周 高島辰五 磯田勝次 小磯角次 近藤農夫 鈴木邊三 渡津八郎 武津三郎 松原三郎 鈴木喜太 山口辰次 林口德 栗井 升谷利一 大谷知三 青木 丸山 藤原菊太	二、一七九 二、四八二 二、一八 二、三〇 三、三三五 三、三四三 二、四〇四 二、〇七九 二、〇五七 二、三〇三 三、〇〇二 二、九四四 二、六三六 二、九一九 二、三三八	



# 北海道概観

【附録】

位置 自 北緯四十一度二十一分 東經百五十六度三十五分  
 至 北緯五十度五十七分 東經百三十九度二十分

面積 五千七百五十五方里  
 海岸線 延長一千三百四十五里  
 旭嶽海拔七千八百尺、石狩川延長九十二里  
 總反別八百九十一万九千二百二十町步

土地 內 農耕適地百五十八万町步  
 田 二〇八、三三、一町步  
 畑 六六三、二三〇、二町步  
 計八七一、五六二、五町步

道路 總延長一万八十八里十四町餘  
 市町村 七市、二百六十四町村  
 戶數 五十万九千七百五十戶  
 人口 二百八十一万二千人

## 生産總額

區別	昭和三年	昭和四年	昭和五年	昭和六年	昭和七年
農產	一五七、四六、九四一	一五〇、一七、四〇六	一四、六九六、四八一	五九、八五一、九四〇	六二、八四三、九八五
畜產	一五、二四〇、四〇九	一五、四七六、二八	一三、五〇六、〇四九	一〇、六〇一、七三四	一〇、六四九、九〇二
林產	二七、七三、九四九	二八、四六、三五	一五、五八一、四三	一四、七四七、〇四一	一五、六九八、〇三四
水產	九、五七五、六三九	一〇、〇九〇、三二	七、四九四、九三	六、九二六、七〇一	六、七、九九一、一九七
鑛產	五、六一、四三九	五、六九〇、七七	四、九九〇、七四三	三、七、〇五二、九七一	三、八、一九三、九一〇
工業	一七〇、二五、九六六	一八七、五七、七三〇	一七、六四七、〇二	一三〇、〇五一、三三〇	一三四、七二六、〇六一
合計	五、六、三、五、二、九三	五、四、七、一、三、八〇七	四、四、〇、九、一、六、七二	三、一、一、五、一、七、〇〇七	三、三、〇、〇、九、三、〇、七九

道外移輸出總額 一億六千三十一万六千二百六十三圓  
 道外移輸入總額 一億六千八百二十万二千七百七十二圓

(昭和六年度)

## 産業組合

年次	區別		昭和七年
	信用	購買	
昭和七年	八五	三三	四五六
昭和六年	二七	二六	一七四
昭和五年	一七	一三	一四二
昭和四年	二	一	一
昭和三年	一	一	一
昭和二年	一	一	一
昭和一年	一	一	一
昭和七年	八五	三三	四五六















札幌控訴院檢事長 田中昌太郎  
 帝室林野局札幌支局長 井上重則  
 北海道帝國大學總長 高岡熊雄  
 小樽高等商業學校長 伴房次郎

各支廳長

石狩支廳長 中井正緒	渡島支廳長 小林正董	檜山支廳長 守屋癸清	後志支廳長 石川志一	空知支廳長 村上壬平	上川支廳長 八卷耕三	留萌支廳長 森本正雄
宗谷支廳長 佐藤宏平	網走支廳長 淺村貞輔	膽振支廳長 御村長太郎	日高支廳長 前田豐次郎	十勝支廳長 齋藤修三	釧路支廳長 飯島三治	根室支廳長 笠島達三

道内各市長助役並正副議長

地名	市長氏名	助役氏名	市會議長氏名	副議長氏名
札幌	橋本正治	關崎不二夫	岡田不二三	本間久三
小樽	板橋宮吉	土居通次	岡崎謙	宮越伊七郎

函館	旭川	室蘭	釧路	帶廣
坂本	邊本	松尾	茅野	渡邊
森一	勘一	豐次	滿明	守治
彌吉	立茂	横田	岡田	大江啓一
樹富	二富	田中	福岡	佐藤
高橋	喜代	岡幸	林則	藤龜太郎
綿引	岩吉	黑田	贊田	五十嵐
網吉	松吉	晴松	熊五郎	櫻谷清五郎

商工會議所正副會頭

札幌商工會議所	小樽商工會議所	函館商工會議所	旭川商工會議所	釧路商工會議所	室蘭商工會議所
大瀧甚太郎	杉江仙次郎	岡本康太郎	岡田重次郎	兩角榮治	宮幸助
副會頭 伊達翁記	松川嘉太郎	宮本武之助	鶴間禮藏	池田初太郎	白井卯三郎
理事 岩田彦二	友田孝治	小林貞一	岡和田	仁禮幸繁	竹內勝次



# 菓子問屋 七 佐々木商店

明治製菓株式會社代理店  
 リグレイ製子インガム代理店  
 太陽印セロファン特約販賣店  
 第一品製造發賣元  
 第七師團御用商店



旭川市一條通八丁目左十號師團線通

電話 三六六四番  
 振替小樽 五五一六番

# 印刷



：團扇・引札・印入タオル其他御談物：

陸軍諸官衙御用達  
 三菱鑛業株式會社  
 旭川市二條通五丁目右八號  
 電話 二六九〇番

# 坂野

活版版  
 銅石版  
 コロタイプ  
 新聞・雜誌  
 和洋諸帳簿



和洋御料理  
 三日月  
 中川庄太郎  
 旭川市四茶通七丁目  
 電話 二六六六  
 三三三三  
 三七三四番

ホクク一  
 味噌  
 醬油  
 醸造元  
 旭川市大町十一丁目  
 川島醸造場  
 電話 二五三〇  
 一〇六三〇番



自家製  
高級既製品  
多数取揃へ  
御座います



# 薄嶋洋服店

旭川市四條通七丁目師團通

電話 二四七六番



古き信用と新らしいスタイル

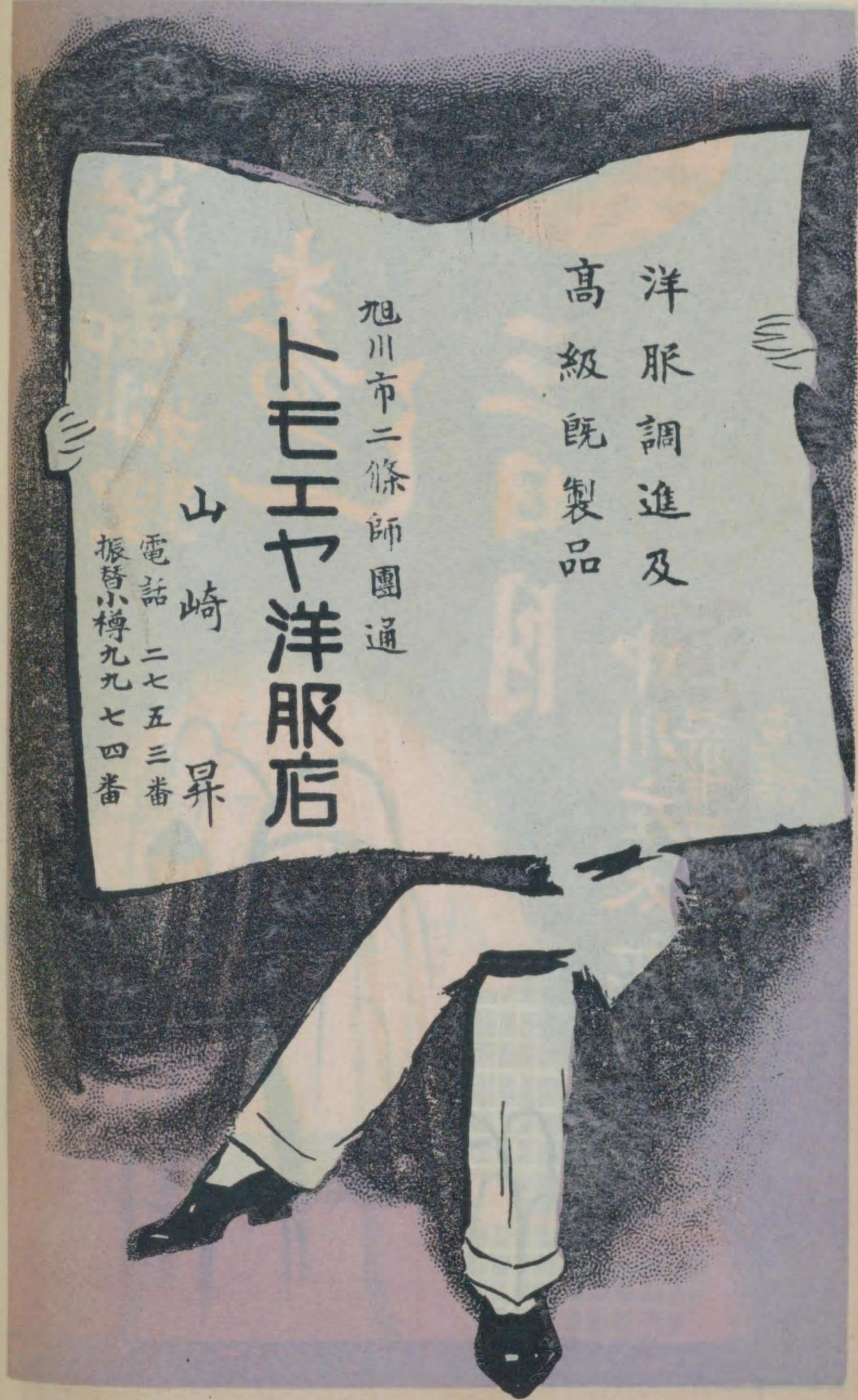
洋服調進及  
高級既製品

# トモエヤ洋服店

旭川市二條師團通

山崎昇

電話 二七五三番  
振替小樽九九七四番





株式會社

大

花輪鐵店

旭川市二條通八丁目

電話 二〇六二番  
三六八二番  
振替口座 三六七四番



銅鐵金物、度量衡器、朝日煙筒  
福 禄  
スチール

旭川市二條通十二丁目

伊藤商店

電話二五四一番

旭川市一條通十二丁目

同鐵工場



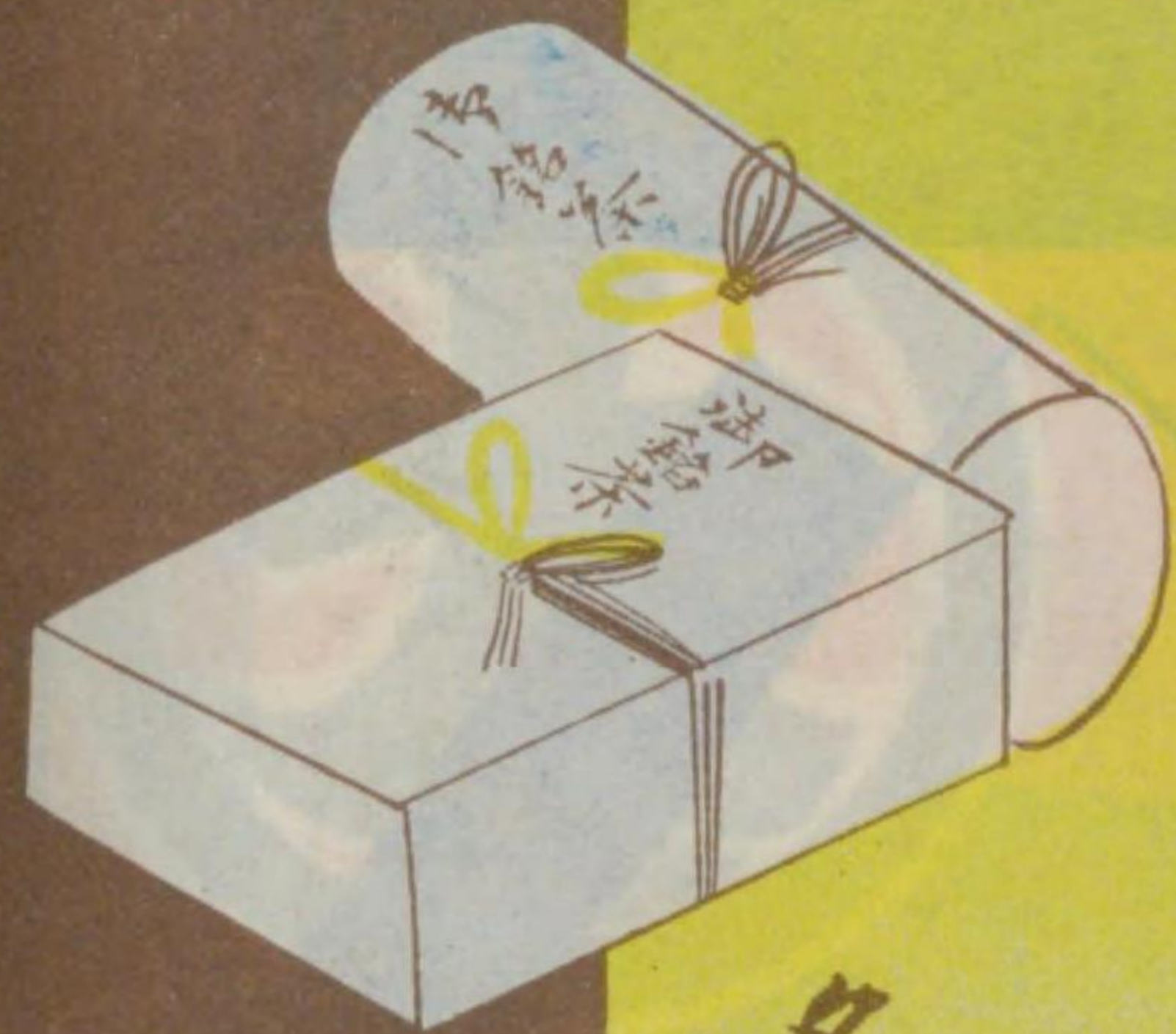
製茶問屋

旭園茶舗

前川岩次郎  
旭川市五条通八丁目  
電話二〇七二番



御家庭用にも  
御進物にも



名實共に比類なき

旭川市二條通八丁目  
電話三一四三番  
振替小樽七二九二番





今瀧野常吉商店

旭川市二條通六丁目右八号  
電話 二六二〇番  
振替小樽 一三九一番

子菓外内問  
屋

森永製菓株式會社代理店  
森永製品販賣株式會社旭川支店

今川木川半齋店

旭川市二條通九丁目右六号  
電話 一八二五番  
振替小樽 八四二六番

子菓問屋



新高製菓旭川代理店

和洋菓子  
砂糖麥粉  
水飴其他  
菓子原料

問屋



本店商一米本岡

旭川市一條通十丁目右四号  
電話三七〇二番  
振替小一〇六六五番

通信省御指定旅館  
鐵道省御指定旅館  
第七師團御指定旅館

合資  
會社



笹岡屋旅館  
電話圓二二一七番  
三七一一番

旭川市二條通六丁目左十号

代表社負 眞鍋寅助  
電話四二六六番



山分野





株式會社

# 三箇商店

旭川市三條通十丁目右一號

旭川市三條通十丁目右一號

本

電話 特長 二〇一三番  
社長 三六八三番

米部  
電話 二〇一三番

械部  
電話 二〇一三番

麵工場  
電話 三六八三番

造工場  
電話 三六八三番

精機製釀

麵工場

造工場



# 正

砂糖麵粉  
燒酎麵類  
食料品雜貨

旭川郵便局私書函第三十號

# 檉原富藏商店

旭川市一條通丁右三號  
電話 二一七七番  
振替水 八四九四番



彌生炭中部代理店

旭川市二條通八丁目

海産乾物問屋

杉野菊治郎

電話二五三二番  
 振替小樽九六一七番

旭川市一條通十五丁目左二号  
 彌生炭中部代理店

杉野石炭部

電話三四九二番

旭川市宮下通九丁目

古谷商店出張所

本店 札幌市南一條通西一丁目  
 電話 二七四八番  
 振替小樽 一三一〇番

砂糖、糖、麥粉  
 麵類、白玉粉  
 白絞油、味噌、增  
 醬油、和洋酒  
 罐詰、雜貨



**肥**  
**旭川肥料株式會社**  
 創立明治三十二年  
 資本金壹百萬圓  
 電話特長三五九番  
 振替小樽 四四九番

酒類  
 食品類  
 礦油

**吉竹鶴吉商店**  
 旭川市二條通七丁目  
 電話 二〇五〇番  
 振替口座水樽三四二番

紐育スタンダード石油會社代理店  
 灘銘酒白鹿、白菊白雪發賣元  
 寶酒造株式會社代理店  
 泉醬油株式會社代理店  
 京醬油株式會社代理店  
 專賣特許マキハラ發賣元  
 佐渡味噌特約代理店



精米 穀問屋



旭川市宮下通十六丁目

共成

株式會社

旭川支店

電話特長二〇四番 二二八一番  
振替貯金口座小樽二〇二二番  
電信番号(キヨ三三八)

本支店工場所在地

小樽 札幌 岩見 滝部 江部 旭部 中野 野付 由利 長沼 室蘭 沼田

内外米穀問屋

旭川市一條通十二丁目



合資會社

野島商店

電話 二三八六  
電燈 二八三二  
振替水欄 (ノ)又(ノ)シマ  
アサヒカワ(ノ)シマ  
八七九三番

彌生 炭  
淺野雨龍炭

代理店 野島石炭部

旭川市宮下通十二丁目  
電話 三八八〇番

精米 穀問屋



旭川市宮下通十六丁目







履物問屋

半

日本生命保險株式會社旭都代理店

太田半兵衛

旭川市二條通六丁目

電話 二四〇六番  
振替水 四〇三八番



旭川市宮下通十二丁目

高山商店

米穀精米問屋

電話持長 二四〇〇番  
振替水樽 七四三番  
電番(タカヤマ)又ハ(タ)一八八番  
受信番號(アサヒカワタ)





計金香各マベ繪工農化融醫  
業業學造藥  
銀料種イ具用用用用  
量ニン染 諸藥品  
器粉油料スト料

營業品目

大前田和商店

旭川市一條通十八丁目

日本ペイント株式會社特約販賣店  
日本硫曹株式會社北海道代理店  
日之出鶴印醸造藥品北海道代理店

電話 二二三三六番  
振替水簿 二〇六六番

旭硝子株式會社北海道特約店  
旭硝子株式會社北海道特約店  
旭硝子株式會社北海道特約店

營業品目

漆家土洋陶板  
器庭器燈ガ  
磁ラ  
雜金土電  
貨物管球器ス

問屋

山本駒次郎商店

旭川市一條通九丁目

電話 二二四三番  
振替口座水簿二六七七番



和洋紙  
卸商  
文具房



旭川市二条通九丁目

士山田米太商店

電話 二〇一八番  
二一三九番  
振替小樽 一三二四番

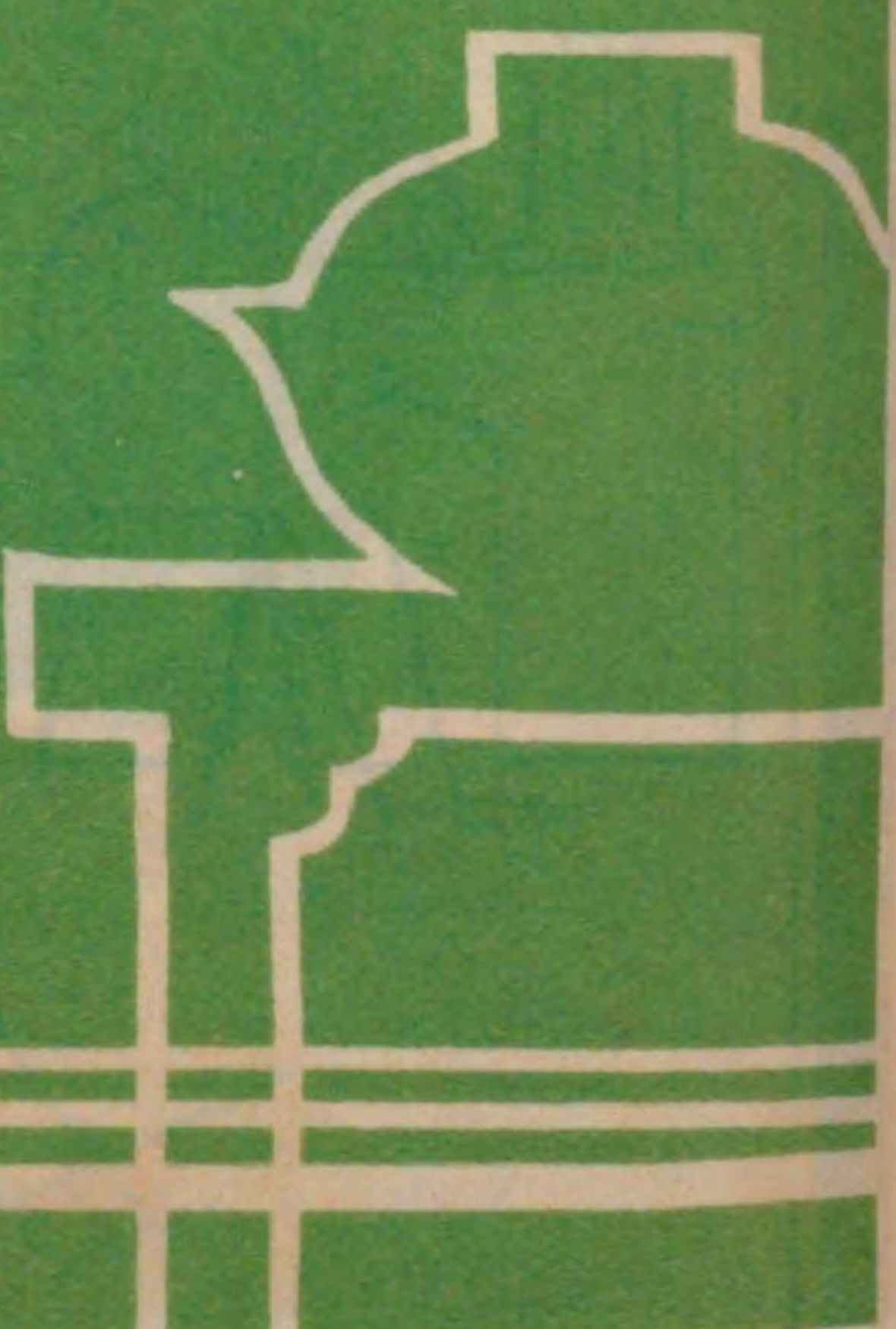
漆器家具卸商



西澤徳彌商店

旭川市二条通十一丁目

電話 二四四七番  
四三八四番  
振替樽五四二八番





道産家具界の權威

中

中島商店

建具指物 卸商  
和洋家具製造  
襖屏風製請負業  
土木建築請負業

店主 中島恒造  
旭川市二條通九丁目右四号  
電話 三、五一八番  
振替 樽九九四一番



建具 筆筒  
漆器 壺表  
日用 家具  
リノリウム

方

旭川市二條通九丁目左四號

石崎商店

電話 二〇六五番  
電略 (ヤマカ) 又 (ハイ)  
振替 水櫃 六五〇五番

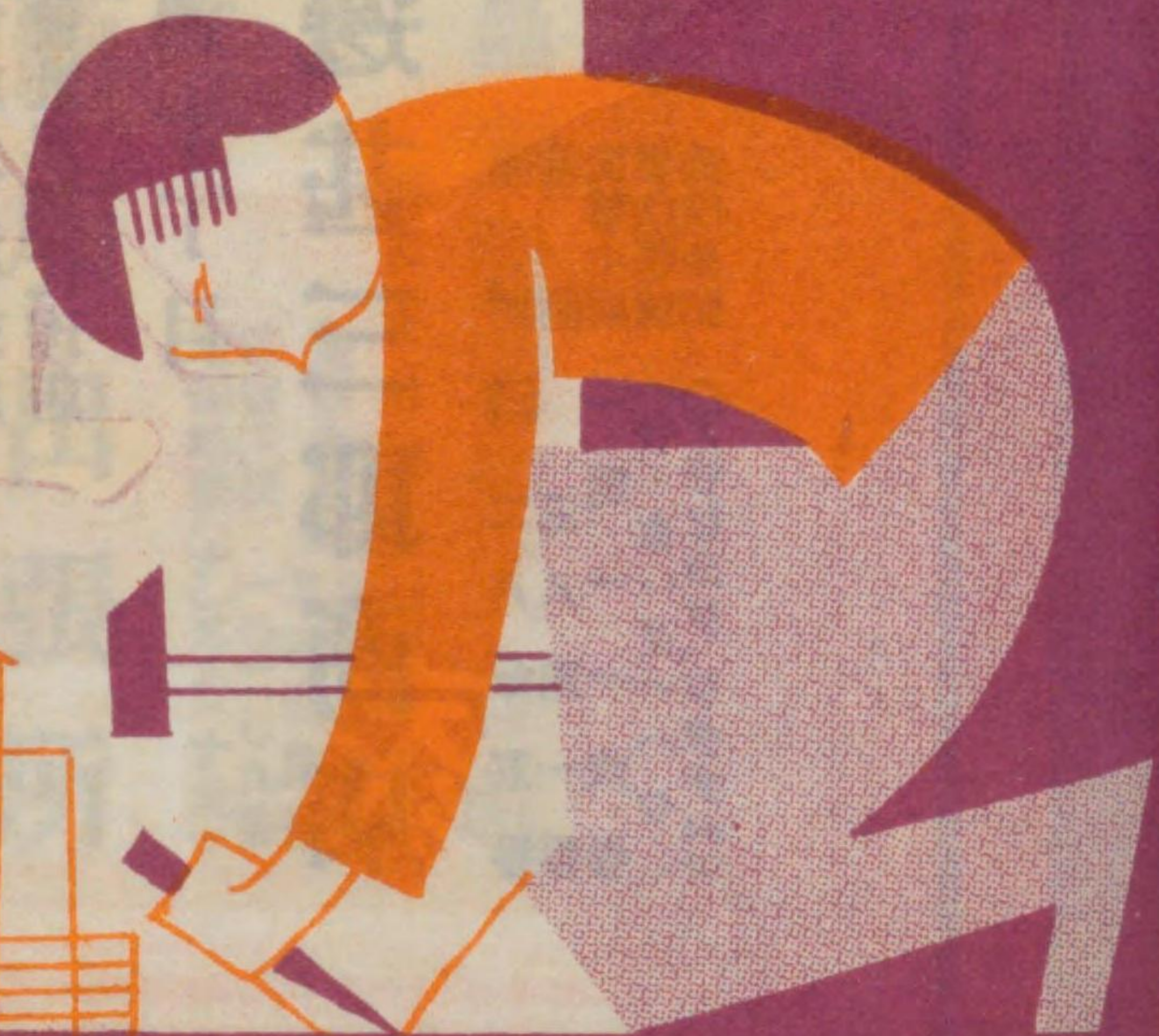




和洋家具一式  
製造販賣業  
電氣器具販賣

青山和洋家具店

旭川市三條通九丁目  
電話三四六五番



疊建具  
嫁入道具  
茶筆筒  
家具一式  
卸小賣

全

近藤家具店

旭川市二條通九丁目右十番  
電話三四六五番  
振替小樽一六五五番







有限責任  
旭川信用組合

旭川市四條通八丁目

電話 四〇〇三番

資生堂化粧品研究所  
ミスター化粧品  
ウテナ化粧品  
美顔化粧料  
クレール化粧料  
サクラ化粧料  
井筒油  
千代田香  
花王石鹼  
ミツワ石鹼

化粧品部總代理店

ナ、エクリム  
天人印蠟燭油  
製造本舖

志石倉化粧品店

旭川市四條通十三丁目

電話 二二一九番  
振替水簿 一一一三四番









疊建具類  
空茶筍  
卓子椅子  
屏風布團  
鏡台家具  
賣小卸

旭川市二條通十丁目右九號

**秀加仁秀三郎商店**

電話 三八八三番  
電器 (カニ) 又ハ (ヒデ)

住友炭礦株式會社特約店  
十全豆炭代理店

豆炭界の王者座



專賣

特許

**十全の豆炭**

無煙火力強大

火持木炭の三倍

石炭問屋  
豆炭

**三星賣炭所**

森田清好

旭川市宮下通十二丁目右十号  
電話 二四八六三番  
振替口座小樽 三六四三番





營業種目

製粉部 蕎麥粉 其他一切

平和友ウドン

製麺部 平和友冷麺 其他一切

松葉鶴キハ



旭川市新旭川駅前  
電話 三七五四番  
振替小樽二五〇五番

株式會社  
丸山製粉所



道産愛用

鐵網、需用……文化的建築界の寵児  
養鶏網……時代ノ要求スル至廉且ツ優良品

旭川市師團通り中島(常盤通三)

今更谷金網製作所

呈進表段値

本道唯一 自動機設備 大量生産

直營 電話 二三二八番  
工具傳導用品卸問屋機械部



金融部 不動産部



株式  
会社

山田屋商會

旭川市五條通十丁目

電話  
三九七  
六〇三  
番  
振替  
小樽  
四六  
六〇  
番

保險部 證券部

アリア  
毛メリヤ  
ス

洋品  
貴金屬



自家製 直接販賣

正札堂

旭川市四ノ七  
電話二九八番



ゴム化ハ 印

ゴム靴各種  
ゴム鬼ホツコ靴  
其他ゴム製品

水上ゴム工業所

旭川市二条通十丁目右十号  
電話三八七二番  
振替小樽一四一八六番

製材部 製材販賣所

旭川市二条通十丁目右十号  
電話三七六五番

工場 美瑛製材所

美瑛村美瑛市街地  
電話七三三五番  
振替小樽七七三三番

水 上 善 四 郎 商材木

旭川市六条通四十丁目  
電話三五二番

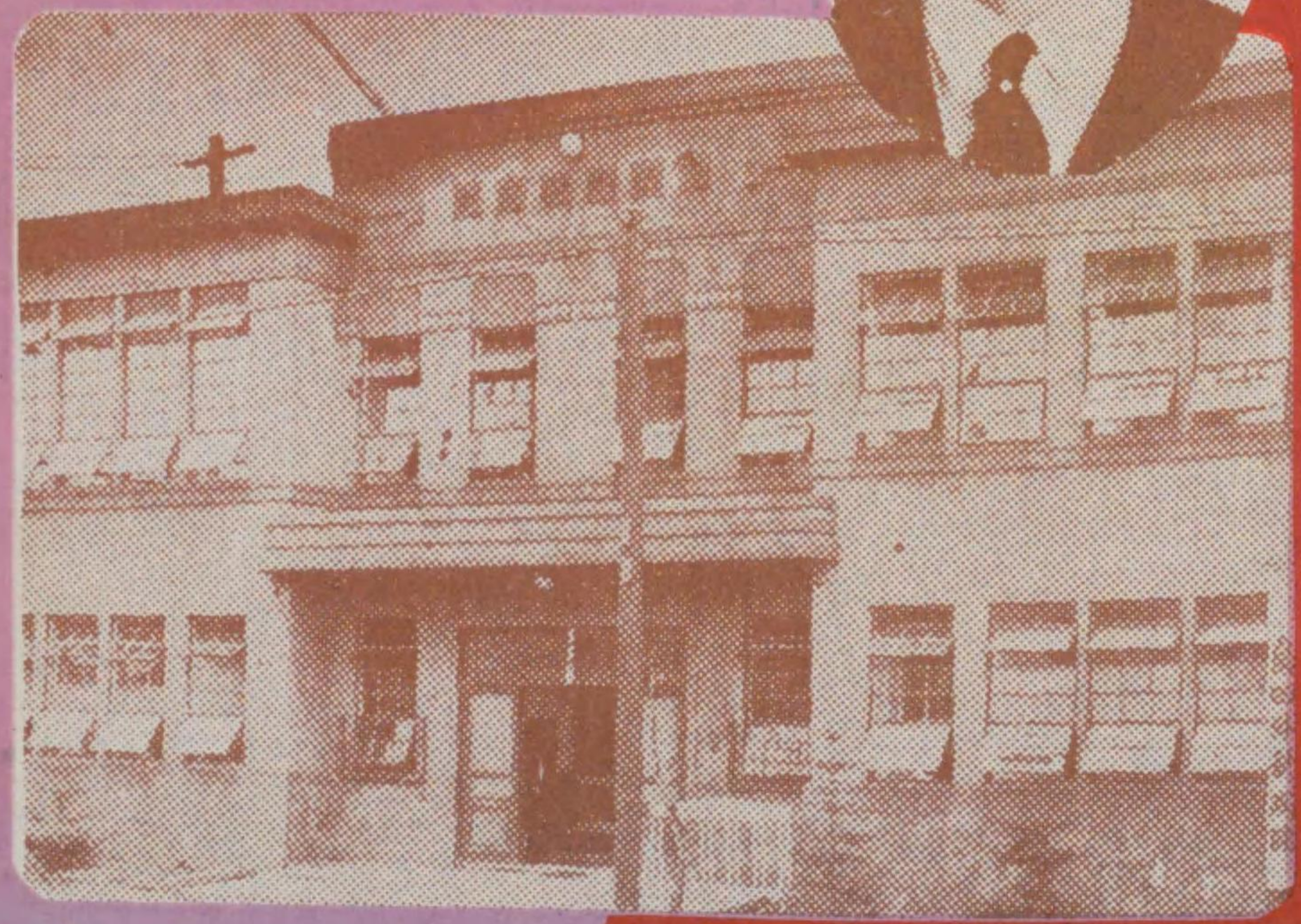
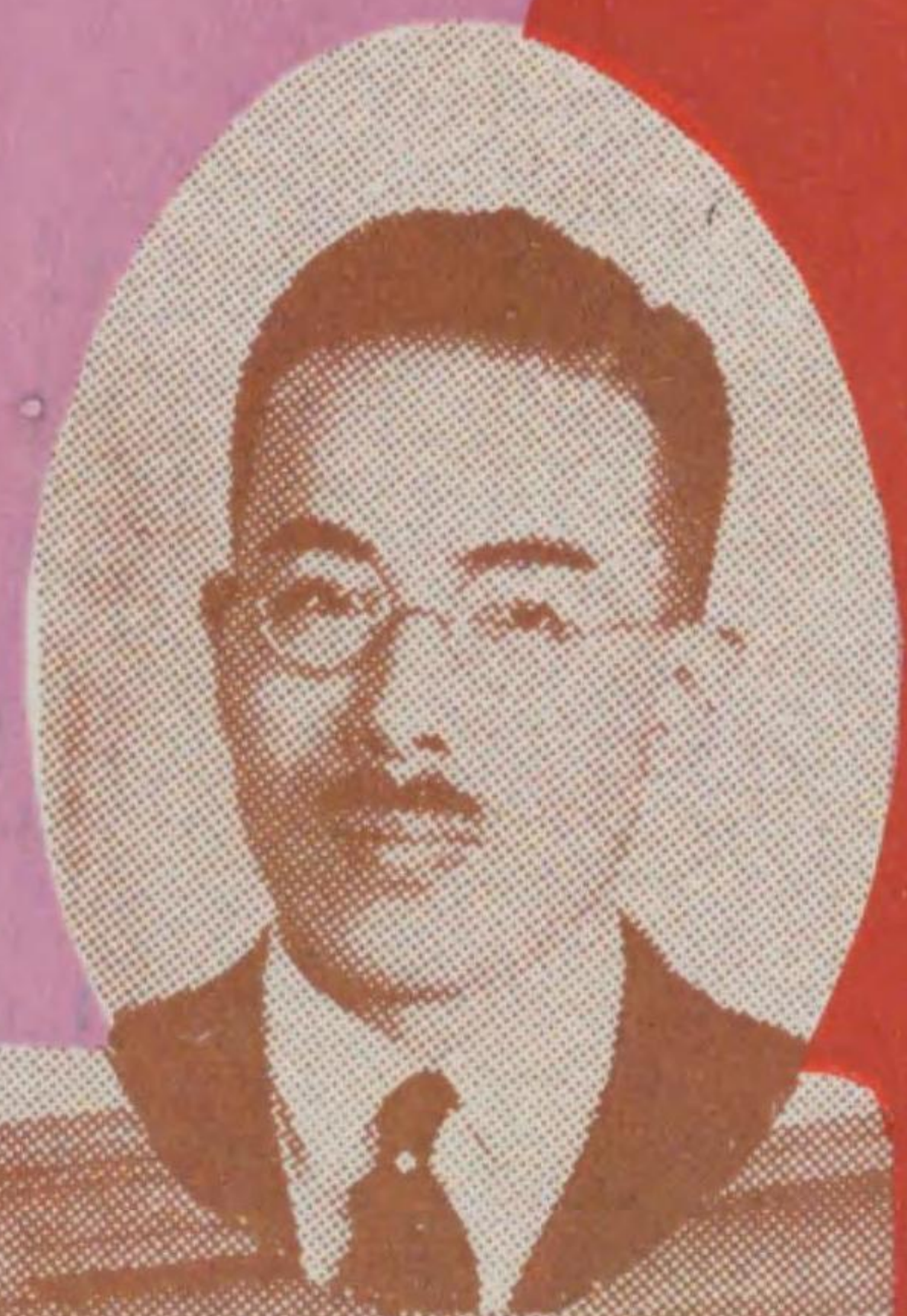


整形 外科  
内臓 門病科  
花柳病科  
レントゲン科  
皮膚 泌尿科

島田外科病院

旭川市五條通十丁目

電話三一六六番





# 中島遊廓貸座敷組合

電話二八五七番

## ●目科品製●

○専賣特許 ビースシヤム  
○登録商標 北鎮漬  
○登録商標 北鎮ノース  
○登録商標 北鎮  
○登録商標 建國味  
○登録商標 白御味  
○特許 大根味  
○特許 トマトシヤム  
○文化的調味料 味よしモロミ  
○文化的調味料 味よしモロミ

## 竹大谷商店

旭川市一條通十二丁目

電話 三〇六五番  
振替小樽 一五四九三番

## 日之出無盡株式會社

本店 旭川市三條通十一丁目左一號  
 支店 札幌市南四條西二丁目  
 電話 三〇二二番



林檎玉葱  
 内外果實  
 輸出入

旭川市四條通七丁目〔師團通〕  
**山** 青山貞郎商店

電話 二六一六番  
 電話略(ア)又(ハ)又(カ)  
 振替口座水樽三九五番  
 余市驛前 林檎 旭川 山 青山出張店  
 電話 三二五番

旭川市旭町三丁目  
 陸軍御用商

**全** 高岡竹次郎商店

電話 二〇七三番  
 振替小樽 九五〇二番

海産乾物商

マツタランプ  
 高砂乾電池  
 湯浅蓄電池  
 テレビアン受信機  
 特約店

**武** 市電氣店

武市 諒三  
 旭川市三條通八丁目右五號  
 電話 二、一四七番

陸軍御用

**吉** 小柳留吉商店

旭川市旭町四丁目  
 電話 二九八五番

蒟蒻水 蒟蒻粉 蒟蒻汁  
 蒟蒻粉 蒟蒻汁 蒟蒻汁  
 蒟蒻粉 蒟蒻汁 蒟蒻汁  
 蒟蒻粉 蒟蒻汁 蒟蒻汁



實用新案登錄  
泥負虫驅除器

舟形網

……ストーブ……  
……余熱利器……  
……發賣元……

旭川市一條通二丁目  
七七里金物店

電話番號  
二四三二番  
振替小樽  
一七〇一〇番

銅鐵金物  
度量衡器  
農道具一式

市進藤金物店

東京岩田商會代理店  
岩田式剝剝機發賣元祖

旭川市四條通十九丁目  
電話番號  
二五九一  
九八三〇番

【目品業營】

各電建洋諸日チベソ礦  
國球築燈生用築球國  
陶硝陶硝陶硝陶硝  
磁子磁磁磁磁磁磁  
器器器器器器器器  
各器器器器器器器

【商卸】

旭川市一條通八丁目  
齋藤仙次商店

電話二二三四番・電器(千二)  
振替貯金口座小樽二〇四五番

石炭商

三菱鑛業株式會社代理店

塚本喜一郎商店

旭川市宮下通十三丁目  
電話二四一五番



鐵道御用達  
 海産・内外果實  
 玉葱・長芋・馬鈴薯  
 委託買賣問屋

北海道旭川市四條通十三丁目  
**大西商店地方部**

ダイイチコナ石鹼  
 エンゼルソープ  
 キングカレー粉  
 ・發賣元・

代表電話 三八八二番  
 電話 略 (才一)又(ハオ)  
 振替小樽 一三四七二番  
 旭川市一條通十四丁目  
**大旭川自動車工場**  
 旭川市三條通十七丁目(東市場)  
**大西一郎商店**  
 電話 三三九番

荒漬罐  
 物物詰  
 問屋

旭川市三條師團道路  
**三島垣商店**

電話 二三四六番  
 振替小樽 三〇六九番  
 電話 略 (シマ)又(ハシ)

醫藥一般新藥  
 化學藥品、酸素  
 度量衡、計量器  
 其他  
 醫療補助品一切



旭川市一條通七丁目  
 合資  
**會社 師尾藥房**

電話 二一三一番  
 振替小樽 五〇二〇番

於北海道廳主催工藝試作品展示會  
 特選並ニ佳作數點入賞  
 織機及紡毛機製作販賣  
 旭ホームスパン製織所

所主 **鈴木喜兵衛**  
 製織講師 鈴木鐵子

旭川市四條通二十丁目左四號  
 電話 三九三一番



洋室裝飾  
和洋家具  
木地挽物一式  
製造販賣

旭川市三條通十二丁目左五號

淺香久松

電話 四三三二番

茶棚本箱  
鏡臺針箱  
建具疊類  
嫁入道具

〔責任製作〕

空洋服箆筒・桐和洋箆筒

夕田中家具製作問屋

旭川市二條通十二丁目右七號

主要營業品

新疊建具  
箆筒漆器  
各國疊表  
上敷莫産  
リノリウム

北洋印

光輝緣賣捌元

旭川市一條通六丁目

(電車停留所前)

卸商 大和屋

電話 二二五三番  
振替小樽 一九四三番

各國漆器  
疊建具  
箆筒指物  
家具雜貨  
卸問屋

旭川市二條通十丁目

神保千之助商店

電話 二八八九番  
振替口座小樽 七三八番





# 辻薬局

旭川市四條通八丁目師團通  
 電話 二六六〇番  
 支店 神樂町本通  
 電話 二四七五番

## 中央食堂

旭川キネマ街 (中央市場)

電話呼 四二二二番  
 三九七六番

## 奥部阿鮮魚店

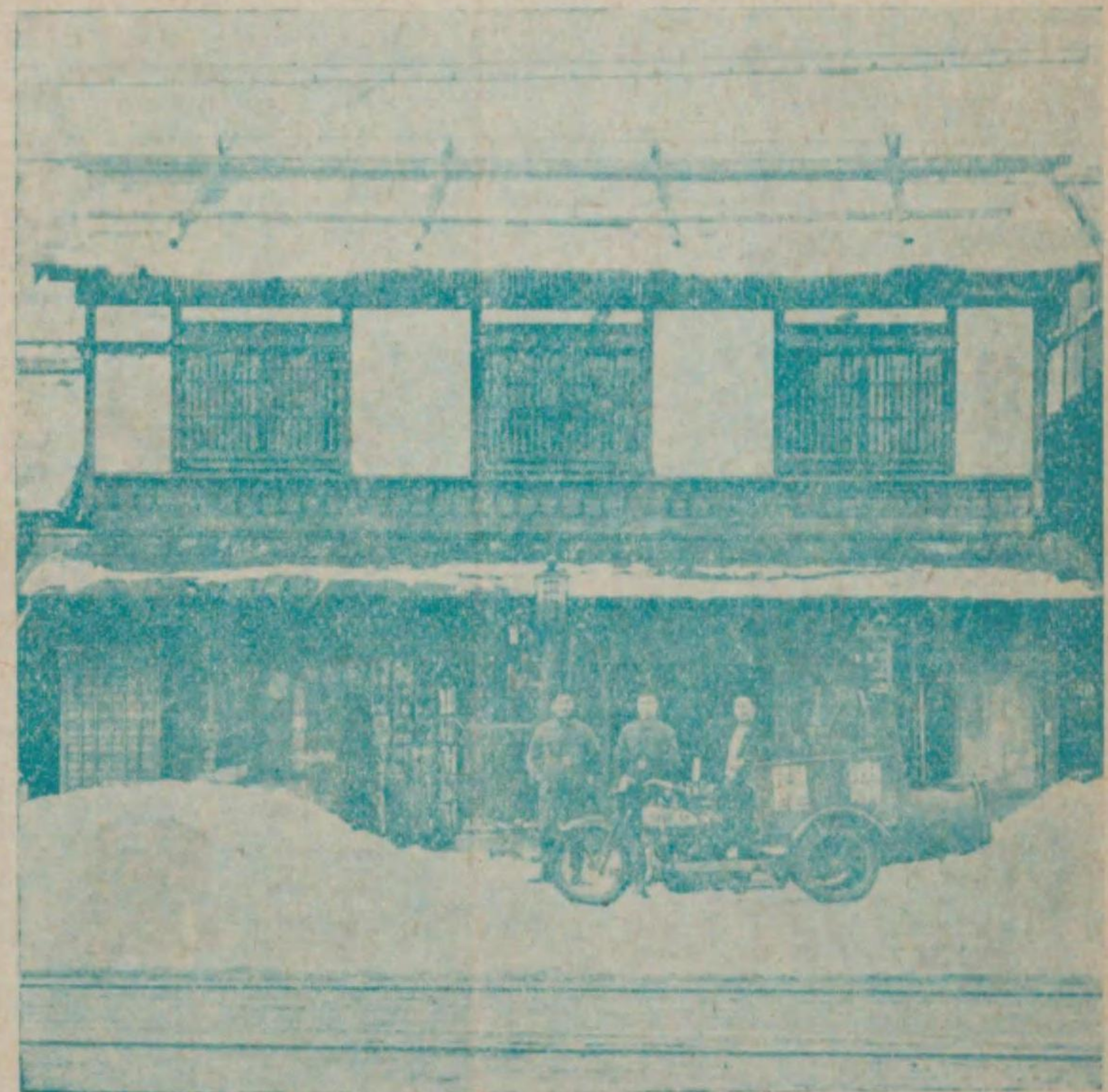
旭川市五條通七丁目  
 (中央市場内)  
 電話 四二二二番  
 旭川市三條通六丁目  
 (三六市場内)  
 電話 三四二七番

電氣器具・照明器具  
 蓄音器・ラヂオ



## ・明りの店・ マスガタ商店

旭川市六條師團通り  
 電話 4.367番  
 振替小樽 3.274番



石油問屋

## キ藤原商店

旭川市四條通十四丁目











營業品目

陶磁器 夕土器 洋燈 洋食器 硝子食器 家庭金物 電球

旭川市一條通十丁目

問屋 丸小松陶器店

電話 二〇二四番 (卸部専用)  
振替 四〇二一番 (水責部用)

石炭 木炭 豆炭

北海道炭礦汽船株式會社特約店

岡野賣炭所

本店 宮下通十二丁目右五番  
出強所 電話 三〇三番  
電話 三七九番

茶・紙・文・具・石

問屋

仁壽生命保險株式會社代理店  
ホーム火災保險株式會社代理店

△ 奥村商店

旭川市二條通九丁目  
電話 二〇七五番  
振替小樽 一〇七五番

營業種目

各種電動器 電燈照明器具 電熱器具 電氣醫療器各種ラヂオ用諸器具 製造販賣及修繕

北野電氣商會

北野與吉

旭川市五條通十丁目  
電話 二〇七六番

6



牛肉卸小賣  
豚肉卸小賣  
肉鍋專門部

三

光

舍

旭川市四條通七丁目  
電話 二二三〇九番  
電替小樽 一六四七番

旭地下足袋

今削經節

余佐渡味噌

代理店

旭川市一條通十丁目

荒物雜貨卸問屋

高桑旭川支店

電話 二〇七四番  
振替口座小樽七九三番

米穀問屋  
白米料

旭川市大町三丁目

香川長太郎商店

電話 二三八九番  
電畧(力ネ力)又ハ(力)

森永製菓株式會社  
中央製菓株式會社  
東洋製菓株式會社  
明治製菓株式會社  
直江津製菓株式會社  
大國製菓株式會社  
帝國製菓株式會社  
函館菓子製造株式會社

各社特約店

菓子問屋

旭川市一條通八丁目左八號

中瀨旭川支店

本店  
電話番號(三三三〇番)  
電替小樽(一〇八八番)  
電話略號(ナカセ)又ハ(ナ)  
函館市蓬萊町百二十五番地  
電話番號(一五五七番)  
振替小樽(一五三四番)







和問  
子葉洋屋

旭川市一條通十一丁目

谷松五郎商店

電話 三七五一番  
振替小樽 九二七七番  
電 署 (夕)又八(夕二)



函館菓子製造株式會社

本社 函館市十代岳八十一番地  
電話 一四〇三三九番  
旭川工場 旭川市新旭川  
電話 二二三三四番  
小樽出張所 小樽市花園町東二丁目  
電話 一七三八番

洋服  
洋物  
雜貨

：  
：  
：

新案  
特許  
安全ハケツ製造元

旭川市四條通八丁目(師團通り)

マルヤ洋品店

大塚角太郎

電話 二九五二番



三和見番



旭川市三條通六丁目  
電話 一〇四一・一〇四二・一四一〇番

6



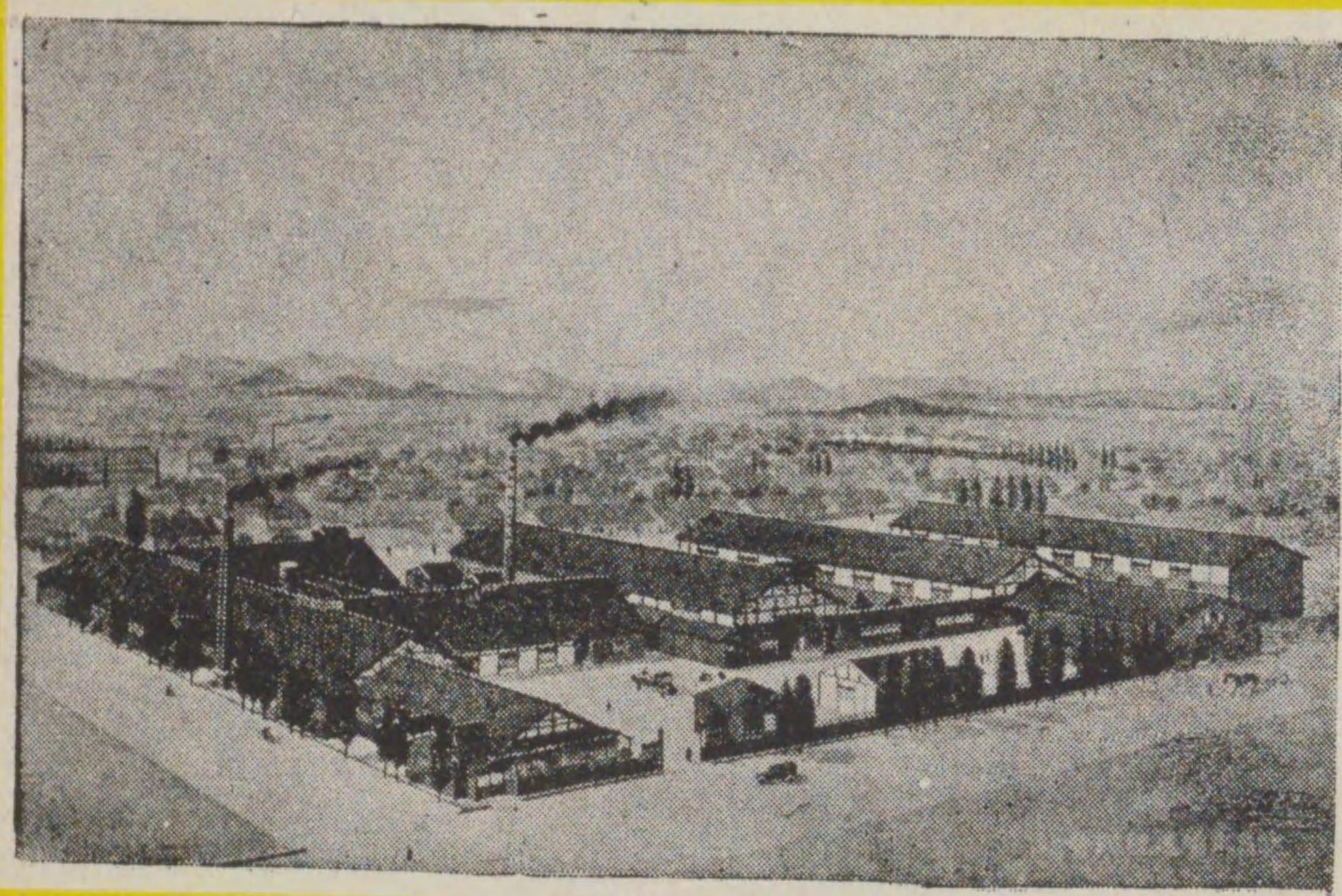
6

道産ノ 光リ



マヤアサヒ

味噌と醤油



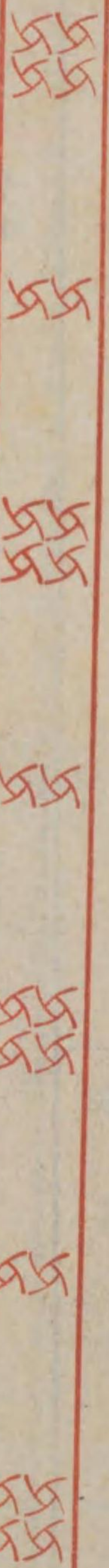
旭川

旭日本醸造株式会社

白米問屋

旭川市旭町三丁目  
米山本磯吉商店

電話二二六四番



米穀肥料問屋

旭川市大町三丁目角  
米山本孫次郎商店

電話三七九一番  
電署(ヤマ)又(ハヤ)



6  
7

酒い良番一

# 鶴歳千



社會式株酒清本日

店支本

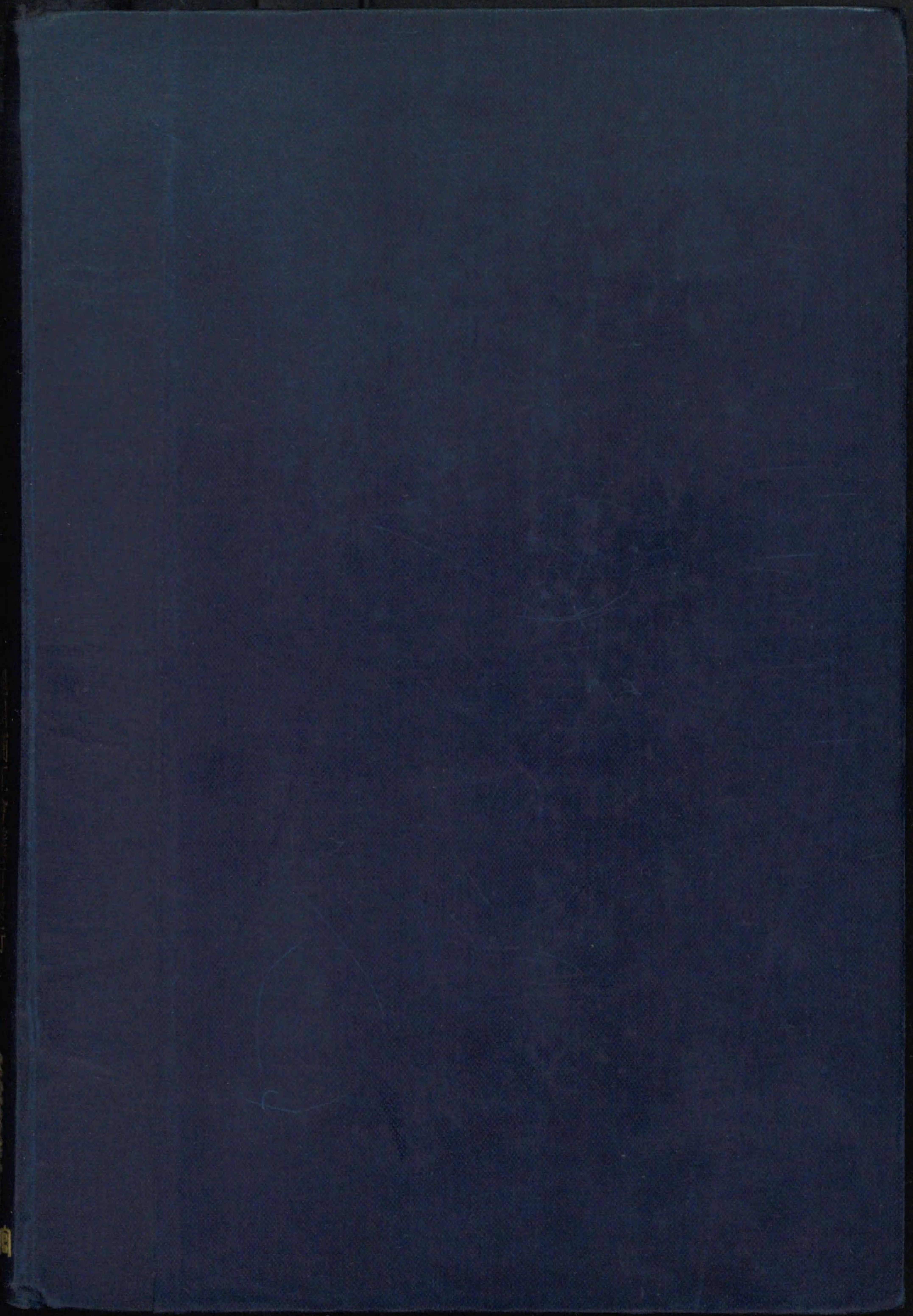
瀧名帶小札旭

川寄廣樽幌川



613  
77





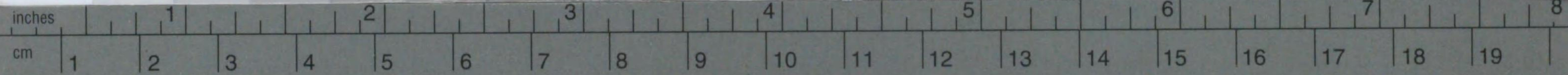


# Kodak Gray Scale



© Kodak, 2007 TM: Kodak

**A** 1 2 3 4 5 6 **M** 8 9 10 11 12 13 14 15 **B** 17 18 19



# Kodak Color Control Patches

© Kodak, 2007 TM: Kodak

Blue Cyan Green Yellow Red Magenta White 3/Color Black

