



137
31
32

東 京 圖 書 館				
三	三	三	三	和
一	二	七	二	書
冊	號	架	函	門
				類

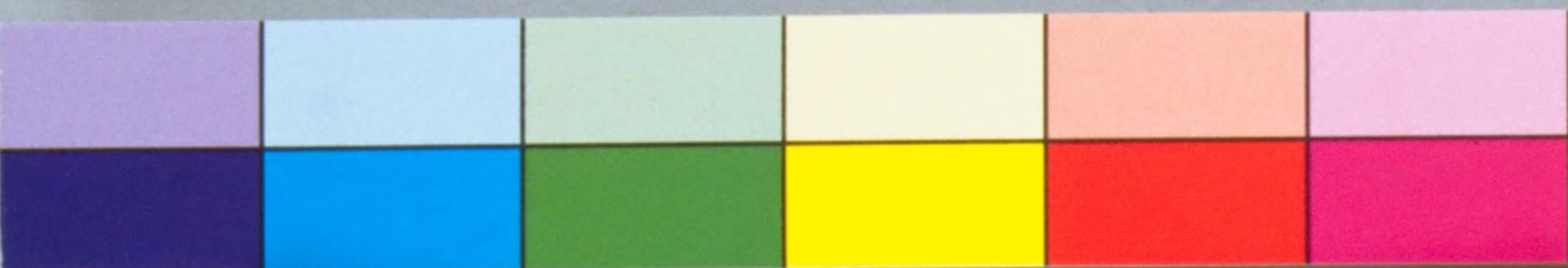
濕草之部
辛巳三番

東京大学図書蔵

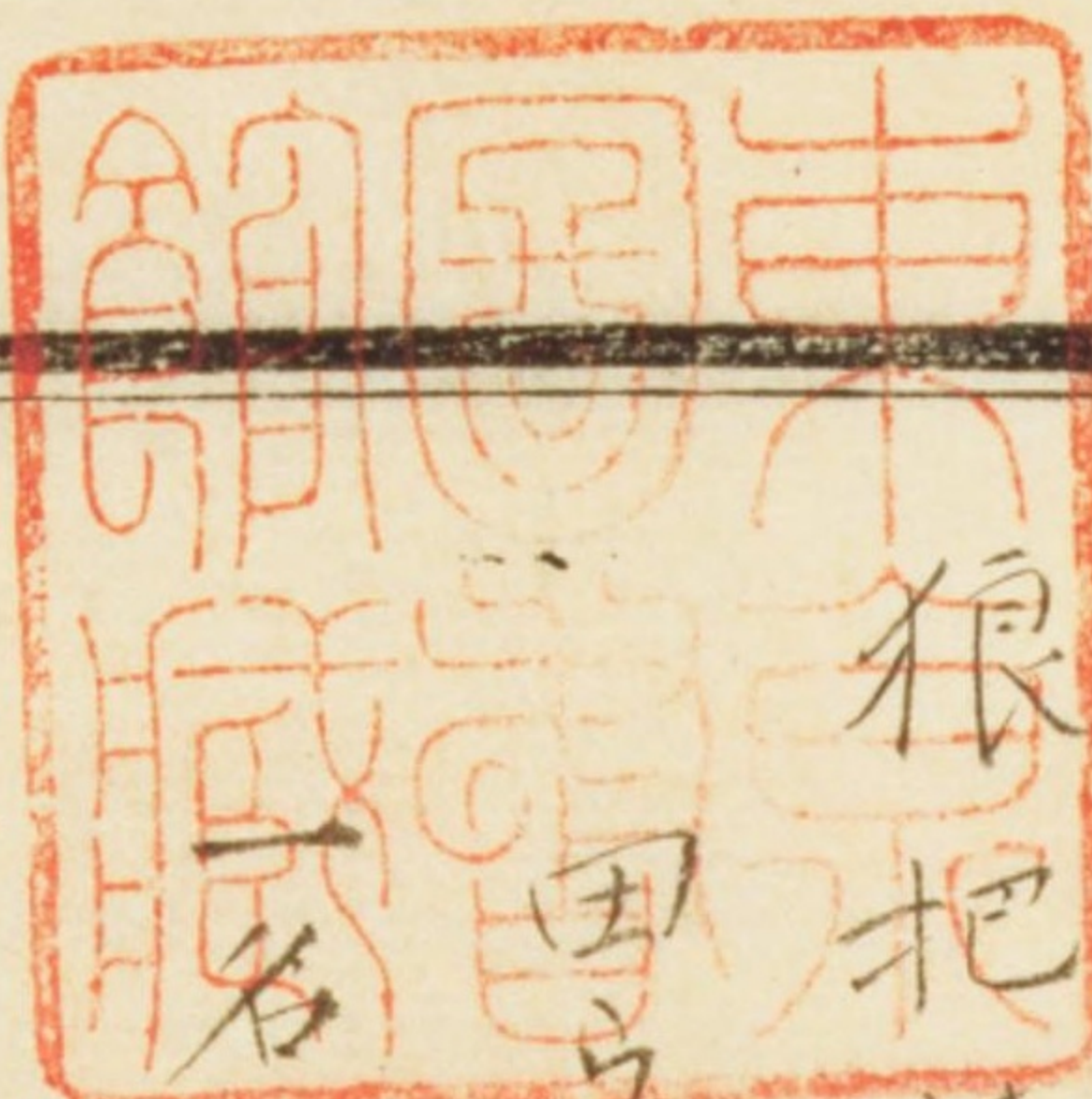
本草図彙 18冊 寄別3-8-2-1 08-032

国立国会図書館





狼把草



田ウコギ

ヤハズ

ギシク

カウスマ

カハナサ
タウコン

一名 櫻

稱再

鳥階上

鳥祀

再雅

狼把

疏再雅

狼把
叶

鄭推再

雅註

水旁下濕田畦ノ地ニ生ス苗ノ高サ二三尺方莖

枝梢ヨトニ黃花ヲ開ク鬼針草ノ花ニ似テ心大ス

瓣更ニヤリ花謝メ刺毛ヲ散ル若シ人衣ニ觸レハ

粘着メ脱レガタシ実熟メ根枯ル

濕草ノ三之下

新宮城書藏





狼把草



狗尾草

エウコギヤ 和名 鈎

エウコギヤ

トウクグサ トウクボ

スツイノアハ

イノチアハ

イヌギヤ

エウコボ カニギヤ

トコギヤ

ヲヤリ

イヌコロク

カイルトニラ

名猫狗草

簡便

原野路旁皆アリ穂ニ紫毛、モヤリ緑色ノモノアリ
苗ニ大ホアリ嫩葉ノ産ハ穂ニ五六岐ヲ合ツ色淡
紫是物常ニ人ノ知ル所故園ヲ載ズ

鯉腸

タニラヒ

タカサブラフ

ウナギツカニ

ウナギコロシ

サグロタ 江

タウツケ

タゴマ

イタチノヒトモトギヤ

ウナギタシ

イタチギヤ

蒼婆三禮草

和方書水苔費土荆芥
供ニ三物皆同名ナリ

一名鯉腸

茶性 纂要

墨斗草

醫學 正傳

玄英

本州 匯

黒漆子

種杏 仙方

住血草

藥性要 畧大全

断血草

八閩 通志

草血竭

百一 聖方

耐驚菜

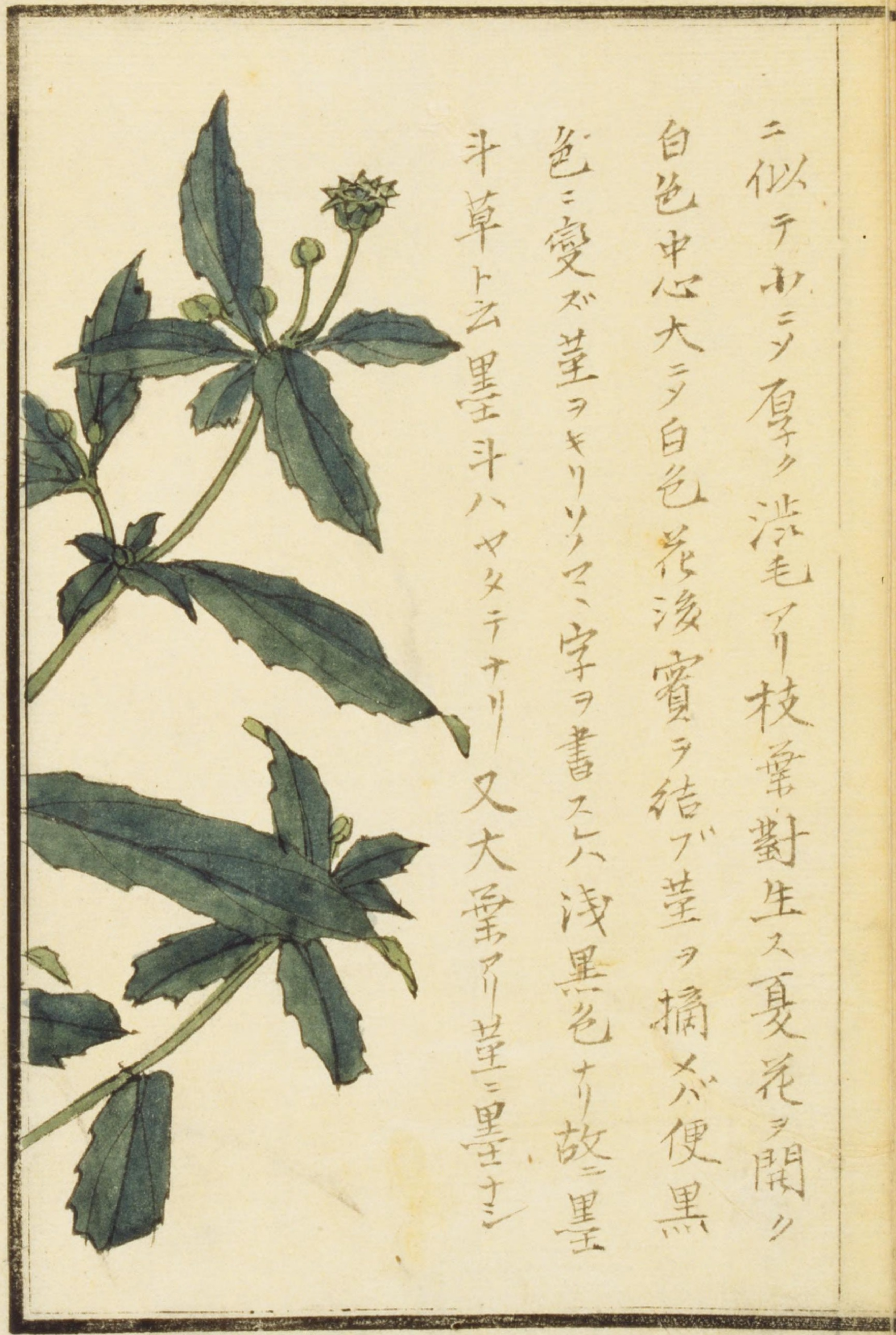
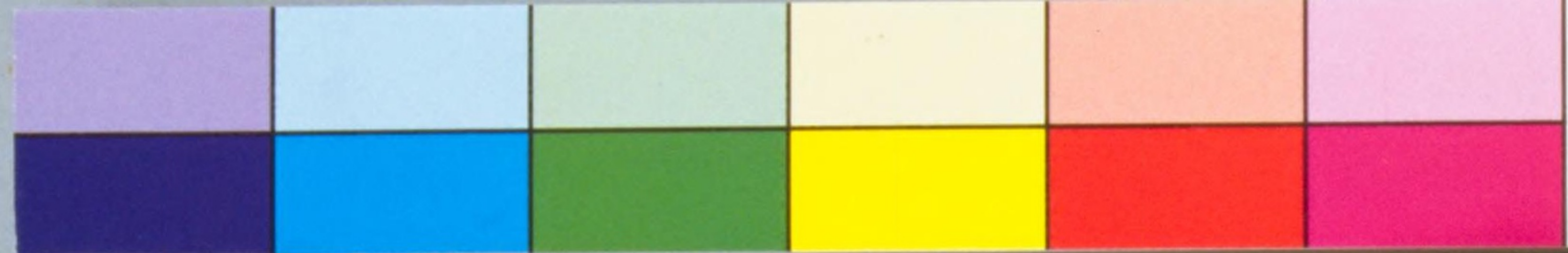
故菜 本州

且方草

青蒲 縣志

溝瀆中ニモ側ニモアリ

苗ノ高サ一二尺 曾旋漫ニ



ニ似テホニ厚ク洪毛アリ枝葉對生ス夏花ヲ開ク
 白色中心大ニ白色花後實ヲ結ブ莖ヲ摘ム便黒
 色ニ變ル莖ヲキリソクマ、字ヲ書スハ淺黒色ナリ故ニ黒
 斗草ト云墨斗ハヤタテナリ又大葉アリ莖ニ墨ナシ



集解 小連翹

コトガリサウ是草山野ニ多シ春苗ヲ生ズ長シ
高サ一三尺葉ハ細長シ柳葉ニ似テトカラズ西
西相對ス夏月莖末ニ枝ヲ分チ花ヲ開ク五瓣
大サ三四分色黄シ紫點アリ一名紫連翹草トイフ
是花辦ヲトリ西紙間ニ挾テ撃テ其紫色ニ染ル葉モ
亦同シ又一種大花ナルモノアリ又一種極テ小ナルモノ
アリ始ラトガリト云 數品アリコニ載セズ

連翹

イタナガサ 延喜 伊タナハセ 和名 今ハ通名

名度厄錢 轉耕 軋本 連草 連喬 同 連異

同 爾雅ニ連ハ異翹ト
上 アルヲ誤リヨミタハモノナリ

木本藤本ノ二種アリ人家ニ栽ルモノハ藤本ナリ
枝垂テ柳條ノ如シ是ヲタニワタシト云 木本モ
ノモハ樹高サ大ニ枝皆直聳ス春四瓣ノ黄花
ヲ開ク是皆人ノ知ル所故コニ畧ス





本草図彙 18冊 寄別3-8-2-1 08-038

国立国会図書館





小連翹
大花者





陸英

ソクツノ花

集解木英ハニトコ三英ノツリ

薊藿

ツナヒトガタ延嘉ソクドク和名クサツ京ソクツ同上ニハツ備

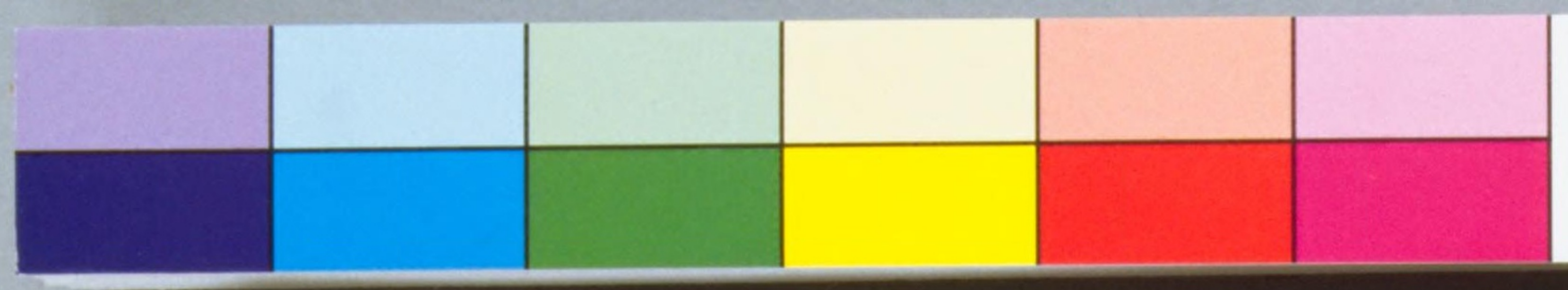
ソクドク大ソクド同上オラニ如サウ一名續骨草附遷々

活江接骨木ノ名ヲダツト云フ薊藿ノ葉能接

骨木葉ニ似テ草本ニ因ラクサタツ呼フ故ニ接骨

姫ヲトギリ





骨木ヲ木々ツト云





藍

ア井 一名染青艸 江南通志 青秧 農圃六書 靛藍一名茶

藍 天工開物 凡ノ単ニ藍ト稱スルモノ 總名ナリ 是ニ水

陸ノ二種アリ 但ニ春種ラ下ス 葉青蓼ヨリ潤ク

深綠色 苗高サ一二尺 枝多ク 葉互ニ生ス 夏

枝梢ゴトニ穗ヲ成シ 花ヲ開ク 蓼花同シ





甘藍

葉ホタシ 諸葛菜 蕪青ニモ此名アリ オタニナ グニバイサウ

別ニ真図アリコニ載セズ

蓼

夕テ總名 ナリ 唐葉 和方書 辣茶 正字通 陸蓼 王甫再雅註

蓼ニ種類多シ家蓼 紫蓼 青蓼アリ圓ナルアリ 細

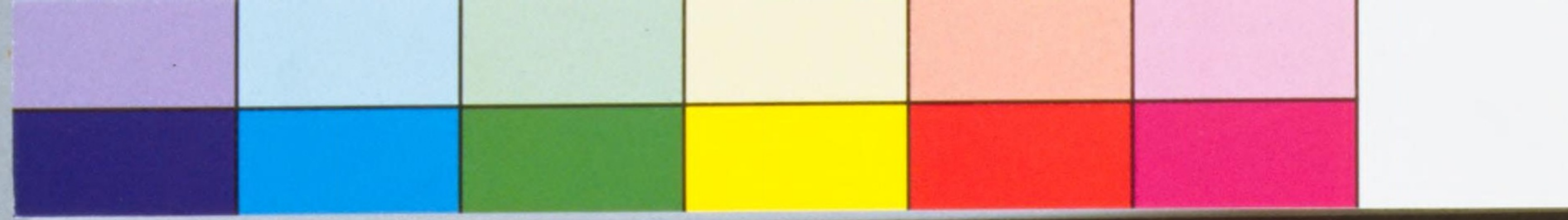
ナルアリ 其形状辛辣 一ナラズ 綠色ニ葉大ニメ 辛ニ

甚シキアリ 是藥用ニ入ル可シ 又一種圓ニメ紫色也



ナル濃州大垣ニ産ス 其辛 辣ナリ 甚烈シ上品ナリ





濃州産
紫蓼





馬蓼 イヌタテ オニタテ 八幡タテ 一名天蓼 種類多

シ 然レモ常ニ人ノ知ル所故ヨニ圖セス

薺草 オホケタテ イヌタテ オタルタテ トウタテ

ヒラクキヲドシ マムシサ 守敏草 州伯 オニタテ 後備

キマウセンタバコ ハクサ 一名水紅花 屈龍 淮南志

龍鴻通 蘭山本草ニ野生ナシ云然レモ稀ニ自生アリ

リ人家敗屋ノ跡ナドニ自然ト生ズルモノナリ 野生モ

稀ニアリト云



毛蓼

々々テ野生アリ本集詳ナリコ、ニ圖セズ

海根

詳ナラズミツヒキニ充ル説穩トスミツヒキハ汝南圃史ニ

載ル所ノ金線草一名重陽柳ナリ

火炭母草

詳ナラズオシロヒニ充ル古説ハ穩ナラズヲシロヒハ大連

生ハ牋ニ載ル所ノ紫茉莉一名状元紅ナリ

三白草

カタシロガサ 和名

カタシロ

大和

ミツシロ

ヲシロヒカケ 錦

ハゲセウガサ

ハゲセウ

本州

ハニゲセウ

ハニゲガサ 倉

前備

一名三葉白草

酉陽

翻白草

痘疹

水草ナリ湖澤及溝瀆中或大川ノ側ニ生ス陸

地ニ移シ栽ルモヨク繁茂ス其莖圓ヲ三四尺葉互

生形楮ニ長ク暑藪ノ葉ニ似テ尖ク厚ク深綠色ナ

リ切ル其臭馬兜鈴ノ如シ五月半夏生ノ時梢上ニ

葉ニ白色ニ變ズ芥ハ綠色ナリ故ニハゲセウガサト

諸名アリ以白葉ノ間ニ穂ヲ生シ白色綠葉ナリ花後





細子ヲ生ス熟メ苗枯ル根ハ枯レテ邵武府志曰土人每歲候
 其初一葉白挿秧至三葉俱白則為後時矣



蚤繭草

夕テモトキ ヤナキタテ 細葉青 蓼下同名 サクラタテ ヤウキヒケ
溝瀆敗田及小澤中ニ生ズ蓼ノ如ク節赤シ
葉ハ青蓼ヨリ細長ク味微シ酸ニ辛味ナシ秋ニ
至リ花ヲ開ク穂ノ長サ三四寸花ノ大サ三分許
五瓣ニメ梅花ノ形ニ似タリ淡紅色愛スベシ又白
色ノモノアリ花ノナリ共ニ實熟ノ苗枯根ハ枯
レズ雜草ノ部ニモ此條アリ

夕トリノ名アリイ夕トリハ取ニ難シ義ナリ或人イ夕トリ
ハ蓴麻ナリト云甚々非ナリ咲フ可シ蓴麻ハイ夕トリ取ル
義ナシ帛杖ノ圖ニ載テ又別ニ考アリ

猶 詳 ナラズ

馬唐一名馬塔 大明一 和名コゾウコロシ スモトリバナ
イナゴザシ 備 後 トコロテニギ メシバ タケヒシバ チシガリ
オドクサ アギボコリ ヤツマタ 廢地ニ甚々多シ細
莖地ニシキ蔓延ス節ゴトニ根アリテ又モサリガタシ





秋ニ至リテ穂ヲ生ス芭ノ如シ





蒨蓄

ウニギ 和名 マキギ 三ハギ 共ニ 三ハナギ 三千ヤナギ

三千六 備 中

一名鉄線草 百節 御茶 百節 村家 猪牙草 本

始原

路傍ニ極テ多シ苗、高サ七八寸或ハ一尺許葉ハ地
膚葉ニ似テ短厚クノ尖ラズ深緑色茎ニ節アリ節
ホトニ五ニ生ズ夏月 葉ノ間ホトニ一花ヲ開



蛇薺 杖 イヌイタドリ コニ園セズ

虎杖 イタドリ タケヒ セヒタツマ フタバノモミチ サニナ

アツタスク サド ガイラン スカンボウ ダンシ

サジツボ カハタケ ヤマタケ サストリ

一名主 丹鉛 酸桶笋 故蒸 紺著 御薬本州 朝野名 枯杖

通志 醋筒草 故荒 野譜 甘除根

深山ニ生スルモノ 最長大ニシテ 莖ノ圍ニ三五寸 高サ一丈餘
ニ至ル中空ノ節アリ 故ニ取ルニ甚手ゴハク痛ハニクニヘイ

開ク大サ一分許 白色ニシテ 微紅形 蓼花ノ如シテ 穂
ヲナサズ 又濱ベニ生スルモノハ 苗葉トモニ大ナリハマ
ホウキバト云共ニ 春ヨリ生シ 秋深ノ枯ル

蓋草

ワリヤス 同名 蓋草 同 コブナギサ 草 師 サモトキ 江州

カイナギサ 播 一名 白脚薺 録 資暇 鹿薺 雨雅 翼

本集ニ詳ナリ 是草地ニ随テ多クアリ 皆人ノ
知所故コニ園セズ





鹿蓐



蒺藜

ハズビシ 古今通名

シロヒシ 古名

ヒシ 郡州

カツタイバラ

新入

上總大東ノ鼻方言

一名 秦天

録 輟耕

即 藜

救荒本草

旱草

埤雅

藜

群芳譜

古冬非居塞

採取月令

推升

群芳譜升推ノ轉倒

臘居塞

村家方

水草ノ菱ヲヒシト云故ニ蒺藜子ハ菱ニ似テ小ナリ故ニ又ヒシト云蒺藜ハ海濱沙地ニ多シ山中ニハナシ苗地ニ就テ四布シ直立セズ葉ハ大葉菜

ニ似テ狭ク厚ク深緑色ニノ毛アリ五生又夏月葉間ニ五瓣ノ黄花ヲ開ク形蛇含花ニ似テ大サ三分花後子ヲ結ブ大サ三分許其形或ハ二角或ハ四角角ゴトニ皆刺アリテ人ヲ刺ス五子ニ圓ニナラビ一莖ニ生ス生共緑色熟スハ白色秋ニ至テ苗根共ニ枯ル今藥肆賣ル所ノ毛皆真物ナリ刺ヲ去リ用ユ可シ沙苑蒺藜ハ和産詳シラズ古来ヨリクサ子ムニ充ツク子ハ水葺角一名合前ナリ

本草図彙 18冊 寄別3-8-2-1 08-053



羨菊子

顯微鏡ヲ以テ
圖ス所



能州ニテ狐子ト云水邊ニ自生リ葉合歡葉ニ似テ
夜ニ合ス夏葉間ニ花ヲ開ク黄色後莢ヲ結ブ



穀精草

ホシグサ タイコノフチ タイコクサ ハセグサ ミツタケ
コリン 竹筒草 ヨルノホシ デンツク
一名鼓槌草

池澤水旁及田中ニ多生ス是人常ニ知ル所
故ニ圖ラズコニ載セズ

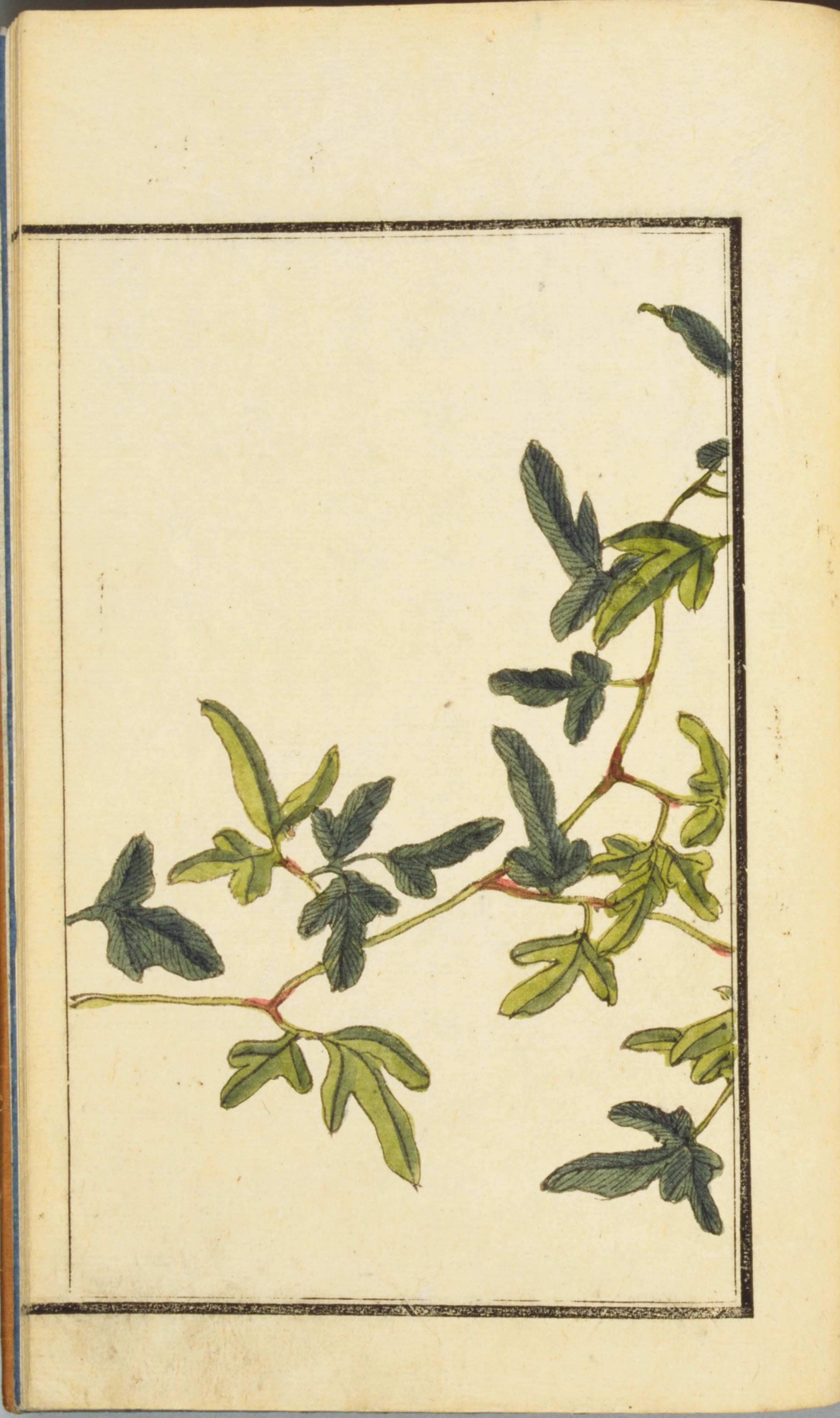
海金沙

スナグサ カニグサ カニツル カニツル カナツル

イトカツラ タノキグサ 今カツラ サミセンカツラ ツルツブ
サミセンツル リンキウグサ カニコグサ

原野ニ稀ナリ多ハフルキ石垣城壘ニ生ス蔓草
ナリ三月苗ヲ生ス一二尺ニテハ草本ノ如シ長ク蔓
長クナリテ草本上ニ纏フ其蔓ヲ採リ外皮ヲ剝サハ
中ニ堅キ心アリ黄色ニ光アリ三弦ノ線ノ如シ小兒戲ニ兩
端ヲ引テ弾ズ六聲アリ故ニサミセンツルト云々骨碎
補葉ニ似テ脚葉ノ形ト異ナリ秋ニ至テ葉皆フトニ皆





邊ニソヒテ高ク皺ミ卷クヘシタル状ノ如シ其中ニ金沙ヲ會ム
 其柄葉ヲ採リ紙ヲ襯キ日乾スル沙落テ紙上ヲ收
 メ貯テ藥用ニ入ル



地楊梅

スメノヤリ

シバチ

スメノハカマ

ヤリクサ

スメノヒエ

カマコシバ

カヘルガヤ

原野道傍ニ極ラ多ク細葉叢生メ莎草葉ノ如シ長サ二三寸ヲ微毛アリ冬春ハ紫色ヲ帯ブ暖ニ向ハ綠色トナレ二月叢中敷茎ヲ抽テ頂ニ毬ヲ結ブ大サ三四分形楊梅ノ如ク褐色ナリ初メ毬外ニ小黃蕊ヲ吐ス是其花ナリ後毬中ニ細子ヲ結ハ蓂ノ子ノ如シ此物

未真圖ナシ故ニ雜草ノ部ニ入ル

水楊梅

ダイコンサウ

ダイコンナノダイコン

備後

八丈草

江州コソウキ

大坂別ニ小葉ノ大根多アリ故ニ是草ヲ大葉ノ大根草ト呼ブ山野道傍陰地極テ多シ地ニ塌メ叢生ス葉ノ形蘿蔔葉ニ類シ厚ク白綠色ナリ夏花ヲ開ク五出梅花ノ如ク黄色花謝メ緑毬ヲ結ブ楊梅ノ形ニ似タリ根ハ杜衡ニ似テ香氣アリ





水楊梅



地蜈蚣草

襪草ニ載ス故ニコニ圖セズ

半邊蓮

ハタケムシロ 是モ襪草類ニ入ル故ニコニ圖セズ

カラフクサ

サンセウグサ

キンカラフクサ

シシゲツル

アセムシロ

ミゾカクシ

カタイカリ

ヂシバリ

一名羊枝蓮

農圃
六書

紫花地丁

スミレ

和名

ヒトヨグサ

ヒトバグサ

コマヒキグサ

ユウノムコ

トノムコ

スモトリグサ

一名董々菜

救荒
本草

金芥菜

物理
知識
載ス

草角子

山東通志
數種アリ今コニ圖セズ襪草類ニ

鬼針草

センダングサ

キツ子バリ

カラスバリ

石弁

オニハリ

キツ子ノヤ

又スビト

ハサミグサ

キツ子ノハリ

モノツキ

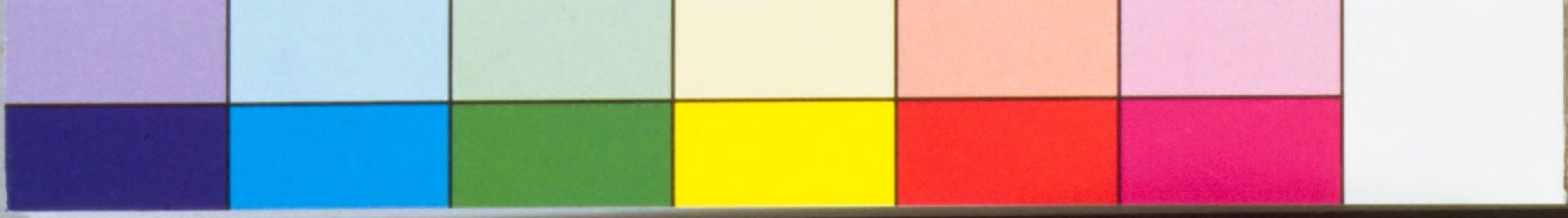
ヲニノヤ

モノグルヒ

シブツカミ

マブ又スビト

又スビトノハリ 原野ニ甚多シ宿子地ニ在リテ春自
ウ生ス方莖ハ棘葉ニ似テ毛アリ枝葉トユニ對生



又九月枝梢ゴトニ花ヲ開ノ五瓣淡黄色大サ四五分細刺
 多ク越ヲナシテ栗彙クリイカ如シ





獨用將軍

詳ナラス

見腫消

詳ナラス

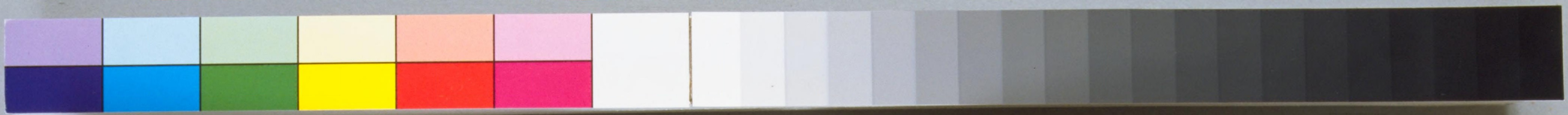
攀倒甑

詳ナラス

永甘草

濕草類終





137
合18
32

本草図彙 18冊 寄別3-8-2-1 08-062

国立国会図書館

