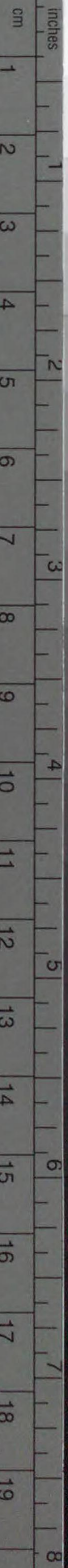


Kodak Gray Scale

A 1 2 3 4 5 6 M 8 9 10 11 12 13 14 15 B 17 18 19



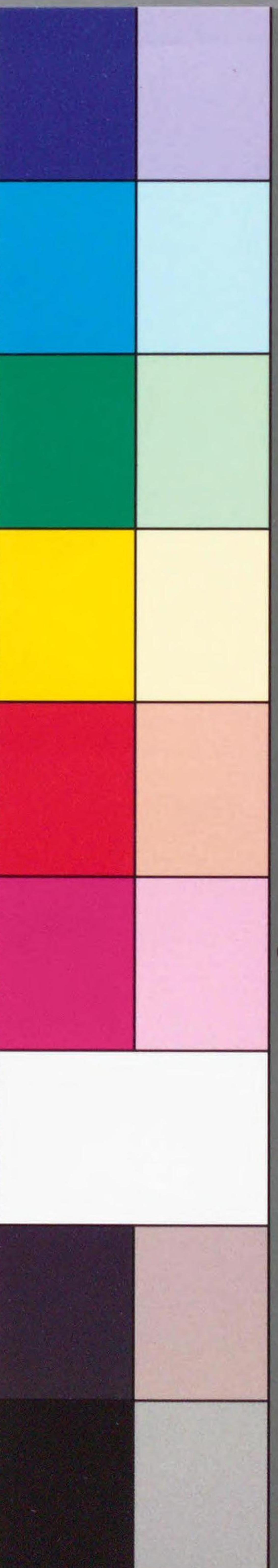
© Kodak, 2007 TM: Kodak



Kodak Color Control Patches

Blue Cyan Green Yellow Red Magenta White 3/Color Black

© Kodak, 2007 TM: Kodak



14.7
126A

CZ
444
01

禁電子式複写

戰時海上保險補償法指定特別
保險料率表

CZ-444-01
1200901599339





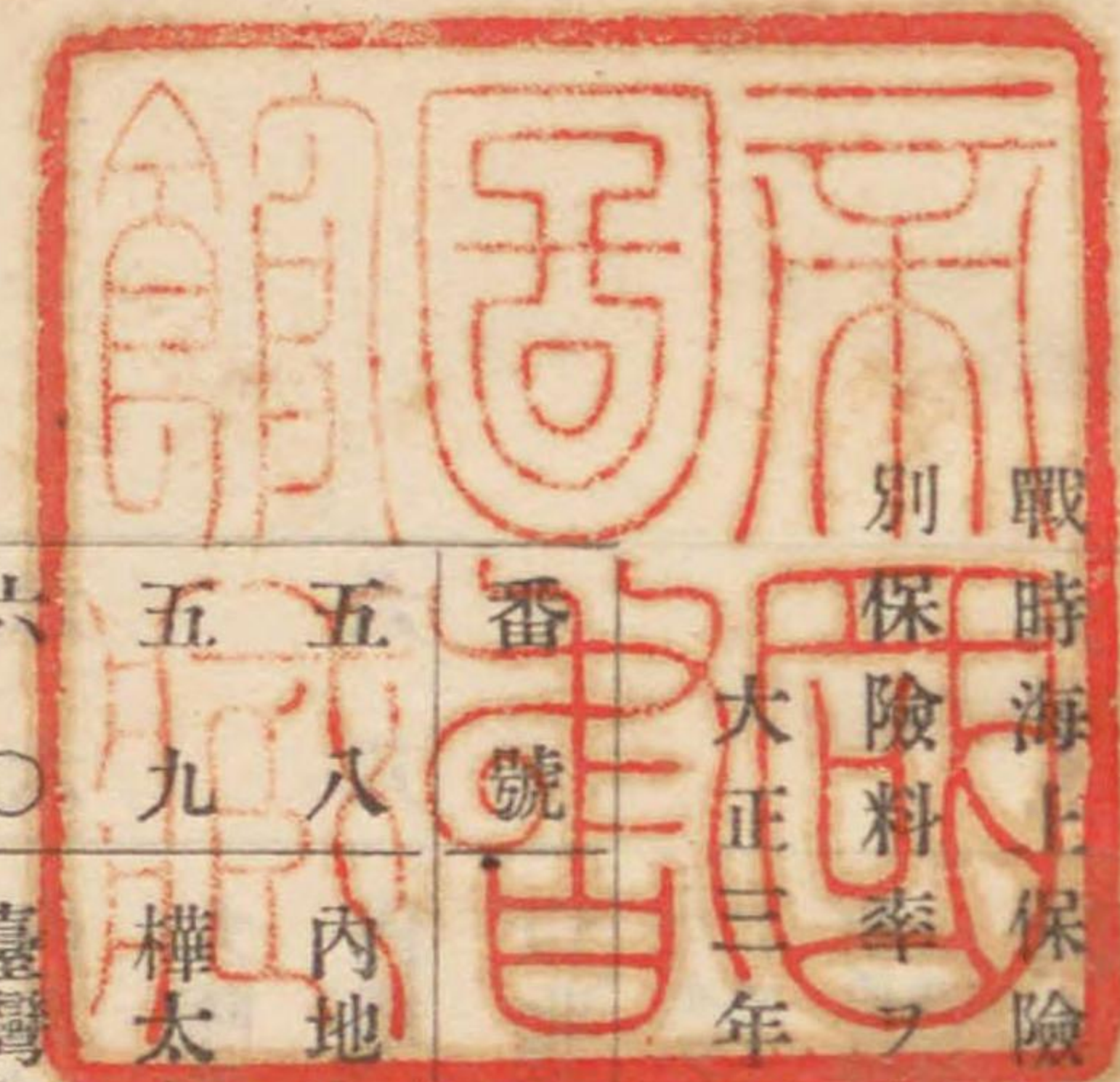
大正五年三月

戰時海上保險補償法指定特別保險料率表

農商務省商工局

C2
444
01

14.7-126



○告 示

農商務省告示第二百四十七號

戰時海上保險補償法施行規則第一條ニ依リ戰爭危險ニ對スル海上特別保險料率ヲ定ムルコト左ノ如シ

大正三年九月十二日

農商務大臣 子爵 大浦兼武

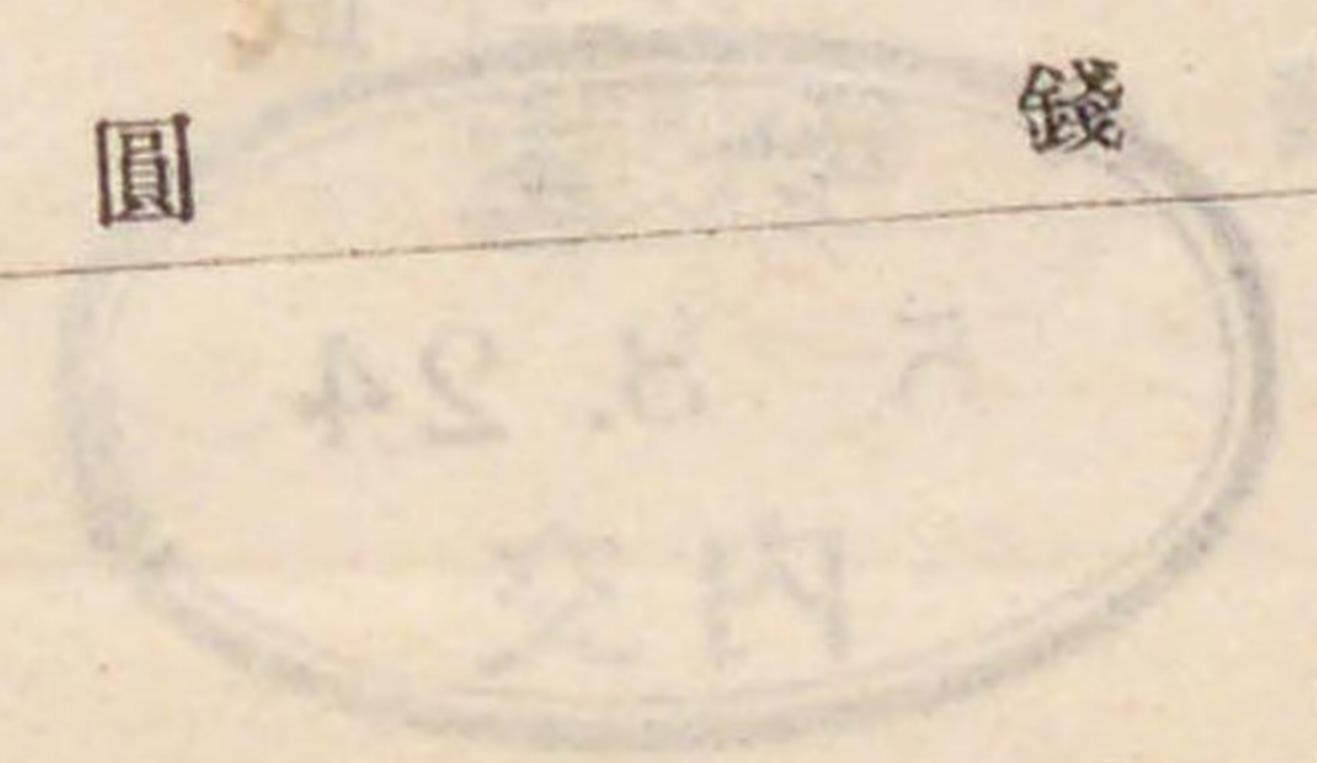
番號	航路	最高料率
五八	内地、朝鮮、臺灣、樺太間	五
五九	樺太、朝鮮、臺灣間	五
六〇	臺灣、朝鮮間	五
六一	關東州、内地、朝鮮、臺灣、樺太、浦鹽、露領沿海州諸港間	五
六二	内地、朝鮮、臺灣、樺太、浦鹽、露領沿海州諸港間	五

5. 3. 24
内交



六五	内地、朝鮮、臺灣、樺太、關東州ト澳門以西新嘉坡ニ至ル 大陸沿岸諸港 <small>(新嘉坡ヲ含ム)</small> 間	五	錢
六六	内地、朝鮮、臺灣、樺太、關東州ト新嘉坡以西蘇士ニ至ル 大陸沿岸諸港 <small>(錫蘭ヲ含ム)</small> 間	五	錢
六八	内地、朝鮮、臺灣、樺太、關東州ト蘇士經由ジブラルタル 以北歐洲大陸沿岸 <small>(カレール以北スタウバン)</small> 諸港並ニ英國 <small>(ハ ウキツチ以北アバードイ)</small> 諸港間 <small>(ドーバー以北ハルウキツチニ至ル オンニ至ル東海岸ヲ除ク)</small> 英國諸港以外ニ付テハドーバー海 峽通過ノモ <small>(東經十度以東、北緯四十度以南 ノヲ除ク)</small>	一	圓
六九	同上喜望峰經由ノモノ	八	錢
七〇	内地、朝鮮、臺灣、樺太、關東州ト英國 <small>(ハルウキツチ以北アバードイ オンニ至ル東海岸ヲ除ク)</small> 間 <small>(蘇士經由)<small>(東經十度以東、北緯四十度以南 ノ地中海ニ付テハ船舶ヲ除ク)</small></small>	一	圓五十錢
七一	内地、朝鮮、臺灣、樺太、關東州トカレール以北スタウバンガ		

七二	内地、朝鮮、臺灣、樺太、關東州ト蘇士以南ガルダフキ岬 ニ至ル亞弗利加沿岸諸港間	五	錢
七三	内地、朝鮮、臺灣、樺太、關東州トガルダフキ岬以南ケー プタウンニ至ル亞弗利加沿岸諸港 <small>(ケープタウン、マダガス カル島及マウリチウス島 ヲ含ム)</small> 間	五	錢
七四	内地、朝鮮、臺灣、樺太、關東州トケープタウン以北ジブ ラルタル海峡ニ至ル亞弗利加沿岸諸港 <small>(セントヘレ ナ島ヲ含ム)</small> 間	五	十五錢
七五	内地、朝鮮、臺灣、樺太、關東州ト喜望峯經由亞米利加東 海岸諸港 <small>(西印度諸 島ヲ含ム)</small> 間	六	十五錢
七九	内地、朝鮮、臺灣、樺太、關東州ト爪哇 <small>(ツヤバヘッドヨリサ、 ウス岬ニ至ル南沿岸)</small>	三	



八〇	内地、朝鮮、臺灣、樺太、關東州トニューギニア <small>(蘭領ヲ、除ク)</small>	五	錢
八〇	濠洲 <small>(ヨーク岬ヨリリユーウイン、岬ニ至ル北西沿岸ヲ除ク)</small> 、新西蘭、佛領ニューカレドニア、ビスマーク群島、ソロモン群島、フィジイ群島、	五	錢
八一	サモア群島、ソサイチイ群島間	五	錢
八一	内地、朝鮮、臺灣、樺太、關東州ト瓜哇 <small>(ジャバヘッドヨリサウス、岬ニ至ル南沿岸ヲ除ク)</small>	五	錢
八一	スマトラ <small>(バンガカリスヨリコタラツヤチテアリ、ボルネオ、シビンクニ至ル沿岸及其ノ諸島ヲ除ク)</small> 、	五	錢
八二	其ノ他ノ蘭領東印度、濠洲 <small>(ノースウエスト岬ヨリ、岬ニ至ル北沿岸)</small> 諸港間	五	錢
八二	内地、朝鮮、臺灣、樺太、關東州ト呂宋島間	五	錢
八三	内地、朝鮮、臺灣、樺太、關東州ト比律賓群島 <small>(呂宋島ヲ除ク)</small> 間	五	錢
八四	内地、朝鮮、臺灣、樺太、關東州トブレザント島、オーショ	五	錢

八五	ン島、マリアナ群島、カロリン群島、マーシャル群島間	五	錢
八五	内地、朝鮮、臺灣、樺太、關東州トクリスマス島、マカテア島間	五	錢
八六	内地、朝鮮、臺灣、樺太、關東州ト布哇間	五	錢
八七	内地、朝鮮、臺灣、樺太、關東州ト加奈太、北米合衆國太平洋沿岸諸港間	五	錢
八八	直航	五	錢
八八	布哇經由	五	錢
八八	内地、朝鮮、臺灣、樺太、關東州ト墨西哥及其ノ以南ノ亞米利加太平洋沿岸諸港間	五	錢
九四	ジブラルタル以北歐洲大陸諸港 <small>(カレー以北スタウパンガ、ニ至ル大陸沿岸諸港ヲ除ク)</small> 、英國 <small>(ハルウキツチ以北アバード、イーンニ至ル東海岸ヲ除ク)</small> 諸港相互間 <small>(ドーバー以北ハル)</small>	五	錢

國諸港以外ニ付テハドイバ
1海峽通過ノモノヲ除ク

九八

香港呂宋島間

九九

香港ト比律賓群島(呂宋島ヲ除ク)間

一〇〇

澳門以西新嘉坡ニ至ル亞細亞大陸沿岸諸港ト呂宋島間

一〇一

新嘉坡ト瓜哇(ツヤバヘッドヨリサウス)、スマトラ(バンガカリ
スヨリコタ
ラツヤチ經テアリンビンゲン
ニ至ル沿岸及其ノ諸島ヲ除ク)諸港間

一〇二

新嘉坡ト瓜哇(ツヤバヘッドヨリサウス)、スマトラ(バンガカリ
スヨリコタ
ラツヤチ經テアリンビンゲン
ニ至ル沿岸及其ノ諸島ヲ除ク)諸港間

一〇四

瓜哇(ツヤバヘッドヨリサウス)、スマトラ(バンガカリ
スヨリコタ
ラツヤチ經テアリンビンゲン
ニ至ル沿岸及其ノ諸島ヲ除ク)、ボルネオ、其ノ他ノ蘭領東印度、濠洲(スウ
エスト岬ヨリヨ
ク岬ニ至ル北沿岸)諸港相互間

一〇五

ニューギニア(蘭領ヲ
除ク)、濠洲(ヨ
ク岬ヨリヨ
ク岬ニ至ル北西海岸ヲ除ク)、新西蘭

六

二十五錢

五錢

五錢

五錢

五錢

五錢

五錢

五錢

五錢

五錢

佛領ニューカレドニア、ビスマーク群島、ソロモン群島

五

錢

フイジイ群島、サモア群島、ソサイチイ群島相互間

五

錢

瓜哇(ツヤバヘッドヨリサウス)、スマトラ(バンガカリ
スヨリコタ
ラツヤチ經テアリンビンゲン
ニ至ル沿岸及其ノ諸島ヲ除ク)、濠洲(スウ
エスト岬ヨリヨ
ク岬ニ至ル北沿岸)相互間

五

錢

瓜哇(ツヤバヘッドヨリサウス)、スマトラ(バンガカリ
スヨリコタ
ラツヤチ經テアリンビンゲン
ニ至ル沿岸及其ノ諸島ヲ除ク)、ボルネオ、其ノ他ノ蘭領東印度、濠洲(スウ
エスト岬ヨリヨ
ク岬ニ至ル北沿岸)

五

錢

リユーウイン(岬ニ至
ル北西沿岸ヲ除ク)、新西蘭、佛領ニューカレドニア、ビスマ

五

錢

ーク群島、ソロモン群島、フイジイ群島、サモア群島、ソ

五

錢

サイチイ群島間

五

錢

瓜哇(ツヤバヘッドヨリサウス)、スマトラ(バンガカリ
スヨリコタ
ラツヤチ經テアリンビンゲン
ニ至ル沿岸及其ノ諸島ヲ除ク)、ボルネオ、其ノ他ノ蘭領東印度、濠洲(スウ
エスト岬ヨリヨ
ク岬ニ至ル北沿岸)

五

錢

瓜哇(ツヤバヘッドヨリサウス)、スマトラ(バンガカリ
スヨリコタ
ラツヤチ經テアリンビンゲン
ニ至ル沿岸及其ノ諸島ヲ除ク)、ボルネオ、其ノ他ノ蘭領東印度、濠洲(スウ
エスト岬ヨリヨ
ク岬ニ至ル北沿岸)

七

錢

イ群島間

一一五	比律賓群島ト瓜哇 <small>(ジャバヘッドヨリサ)</small> 、スマトラ <small>(バングカリスヨリ)</small>	五	錢
一一六	香港又ハ新嘉坡トブレザント島、オーション島、マリアナ群島、マーシャル群島、カロリン群島間	五	錢
一一七	比律賓群島トブレザント島、オーション島、マリアナ群島、マーシャル群島、カロリン群島間	五	錢
一一八	ブレザント島、オーション島、マリアナ群島、カロリン群島、マーシャル群島ト瓜哇 <small>(ジャバヘッドヨリサウス)</small> 、スマトラ <small>(バングカリスヨリコタラジャチ経テアリ)</small> 、ボルネオ、其ノ他ノ蘭領東印度、濠洲 <small>(ノースウエスト岬ヨリ)</small> 諸港間	五	錢
一一九	ブレザント島、オーション島、マリアナ群島、カロリン群島、マーシャル群島、マカテア島トニューギニア <small>(蘭領チ)</small> 、濠洲 <small>(ヨーク岬ヨリユウウイン)</small> 、新西蘭、佛領ニューカレドニア、ビスマーク群島、ソロモン群島、フィジー群島、サモア群島、ソサイチイ群島間	五	錢

一〇

一一〇	ブレザント島、オーション島、マリアナ群島、カロリン群島、マーシャル群島、マカテア島諸港相互間	五	錢
一一一	布哇トブレザント島、オーション島、マリアナ群島、カロリン群島、マーシャル群島間	五	錢
一一二	布哇トクリスマス島、マカテア島、フィジー群島、サモア群島、ソサイチイ群島間	五	錢
一一三	布哇ト北米合衆國及其ノ以北亞米利加太平洋沿岸諸港間	五	錢

一一

一二四	布哇ト墨西哥及其ノ以南ノ亞米利加太平洋沿岸諸港間	五	錢
一二五	北美合衆國及其ノ以北ノ亞米利加太平洋沿岸諸港相互間	五	錢
一二六	墨西哥及其ノ以南ノ亞米利加太平洋沿岸諸港相互間	五	錢
一二七	墨西哥及其ノ以南ノ亞米利加太平洋沿岸諸港ト北米合衆國及其ノ以北ノ亞米利加太平洋沿岸諸港間	五	錢
一二三	ジブラルタル以北歐洲大陸諸港 <small>(カレール以北スタウバンガー、ニ至ル大陸沿岸諸港ヲ除ク)</small> 英國 <small>(ハルウキツチ以北アバーデーニ至ル東海岸ヲ除ク)</small> 諸港ト英國 <small>(アバーデーニ至ル東海岸ヲ除ク)</small> 諸港間	七十五	錢
一三四	營口ヨリ蘇士ニ至ル亞細亞大陸沿岸諸港 <small>(香港、新嘉坡、錫蘭及蘇士ヲ含ム)</small> 相互間	五	錢
一三五	新嘉坡ヨリ蘇士ニ至ル亞細亞大陸 <small>(錫蘭ヲ含ム)</small> 沿岸諸港トス		

一三六	マトラ、瓜哇、濠洲 <small>(ヨーク岬ヨリユーク)</small> 間	五	錢
一三七	營口ヨリ新嘉坡ニ至ル亞細亞大陸沿岸諸港 <small>(香港、新嘉坡ヲ含ム)</small> ト蘭領東印度 <small>(瓜哇、スマ)</small> 、英領ボルネオ間	五	錢
一三八	營口ヨリ澳門ニ至ル亞細亞大陸沿岸諸港 <small>(香港ヲ含ム)</small> ト北米合衆國太平洋沿岸諸港間	五	錢
一三九	營口ヨリ蘇士ニ至ル亞細亞大陸沿岸諸港 <small>(香港、新嘉坡及錫蘭ヲ含ム)</small> ト喜望峯經由ジブラルタル以北歐洲大陸沿岸 <small>(カレール以北スタウバンガーニ至ル沿岸ヲ除ク)</small> 諸港並ニ英國 <small>(ハルウキツチ以北アバーデーニ至ル東海岸ヲ除ク)</small> 諸港間 <small>(ドーバー以北ハルウキツチニ至ル英國諸港以外ニ付テハドーバー海峡通過ノモノヲ除ク)</small>	八十	錢
一四〇	營口ヨリ新嘉坡ニ至ル亞細亞大陸沿岸諸港 <small>(香港及新嘉坡ヲ含ム)</small> ト露領沿海州諸港間	五	錢
	ジブラルタル以北歐洲大陸沿岸諸港 <small>(カレール以北スタウバンガーニ至ル沿岸ヲ除ク)</small>	一三	

除)英國諸港ト和蘭、丁抹、瑞典、諾威(スタウバンガ)諸港

間(交戰國船舶及其積荷ヲ除ク)

一四一 ガルダフキ岬以南喜望峯ニ至ル亞弗利加東海岸諸港

(ケープタウン、マダガスカル)相互間
(島及マウリチウス島ヲ含ム)

一四二 喜望峯以北ジブラルタル海峽ニ至ル亞弗利加太西洋沿

岸諸港(其ノ諸島ヲ含ム)相互間

一四四 内地、朝鮮、臺灣、樺太、關東州ト安東ヨリ澳門ニ至ル支

那沿岸諸港(香港ヲ含ム)間

一四六 内地、朝鮮、臺灣、樺太、關東州トカレール以北スタウバン

ガールニ至ル歐洲大陸沿岸諸港間(交戰國船舶及其積荷ヲ除ク)(喜望峯

經由)

一四七 内地、朝鮮、臺灣、樺太、關東州トジブラルタル以北歐洲

一圓二十五錢

五錢

五十錢

五錢

一圓八十錢

二十五錢

一圓二十五錢

二圓十五錢

二圓九十錢

二圓七十錢

一五

一四八 内地、朝鮮、臺灣、樺太、關東州トカレール以北スタウバン

ガールニ至ル歐洲大陸沿岸諸港間(交戰國船舶及其積荷ヲ除ク)(巴奈馬

經由)

一四九 内地、朝鮮、臺灣、樺太、關東州トカレール以北スタウバン

ガールニ至ル歐洲大陸沿岸諸港經由スタウバンガール以北

歐洲大陸沿岸諸港間(交戰國船舶及其積荷ヲ除ク)(巴奈馬經由)

一五〇 同上(蘇士經由)(東經十度以東、北緯四十度以南)

一五一 同上(喜望峯經由)

一五二 カレール以北スタウバンガールニ至ル歐洲大陸沿岸諸港相

經由)

一五二 互間(交戰國船舶及其ノ積荷ヲ除ク)

一五三

營口ヨリ蘇士ニ至ル亞細亞大陸沿岸諸港(香港、新嘉坡、錫蘭及蘇士ヲ含)ト蘇士以南ケーブタウンニ至ル亞弗利加沿岸諸港(ケーブタウン、マダガスカル島及マウリチウス島ヲ含ム)間

一五四 亞米利加東海岸諸港(西印度諸島ヲ含ム)ト亞弗利加沿岸諸港(其ノ諸島ヲ含ム、地中海經海沿岸ヲ除ク)間(地中海經)

一五六

内地、朝鮮、臺灣、樺太、關東州トボートセイド以西チュニス港(チュニス港ヲ除ク)ニ至ル亞弗利加地中海沿岸、シシリ

一五七

内地、朝鮮、臺灣、樺太、關東州トチュニス港(チュニス港ヲ含ム)又ハ伊太利(メシナ海峽)ヨリジブラルタル海峽ニ至ル地中海沿

一五八

岸並シシリ島(ソレロ岬ヨリメシナ海峽ニ至ル北沿岸)諸港間(蘇士經由)(東十度以東、北緯四十度以南ノ地中海ニ付テハ船舶ヲ除ク)チュニス港(チュニス港ヲ含ム)又ハ伊太利(メシナ海峽)ヨリジブラルタル

一五九

ポートセイド以西チュニス港(チュニス港ヲ除ク)ニ至ル亞弗利加地中海沿岸シシリ島(ソレロ岬ヨリメシナ海峽ニ至ル北沿岸ヲ除ク)及マルタ島諸港相互間(船舶ヲ除ク)

一六〇

内地、朝鮮、臺灣、樺太、關東州ト蘇士經由巴奈馬運河(巴奈馬運河ヲ含ム)以北亞米利加東海岸諸港(西印度諸島ヲ含ム)間(東經十度以

一六一

十度以南ノ地中海ニ付テハ船舶ヲ除ク)同上ジブラルタル以北歐洲(カレール以北スタウバンガールニ至ル大陸沿岸及ハルウヰッチ以北アバ

一六二

同上ジブラルタル以北歐洲(カレール以北スタウバンガールニ至ル大陸沿岸及ハルウヰッチ以北アバ

一六三

同上ジブラルタル以北歐洲(カレール以北スタウバンガールニ至ル大陸沿岸及ハルウヰッチ以北アバ

一六四

同上ジブラルタル以北歐洲(カレール以北スタウバンガールニ至ル大陸沿岸及ハルウヰッチ以北アバ

一六五

同上ジブラルタル以北歐洲(カレール以北スタウバンガールニ至ル大陸沿岸及ハルウヰッチ以北アバ

一六七

同上ジブラルタル以北歐洲(カレール以北スタウバンガールニ至ル大陸沿岸及ハルウヰッチ以北アバ

一六

一 圓

二 圓

三 圓

四 圓

五 圓

六 圓

七 圓

八 圓

九 圓

十 圓

十一 圓

十二 圓

十三 圓

十四 圓

十五 圓

十六 圓

十七 圓

十八 圓

十九 圓

二十 圓

二十一 圓

二十二 圓

二十三 圓

二十四 圓

二十五 圓

二十六 圓

二十七 圓

一六四
イデインニ至ルノ諸港ヲ經由スルモノ(ドイバー以北ハルウ英國東海岸ヲ除ク)ノ諸港ヲ經由スルモノ(ドイバー以北ハルウ港以外ニ付テハドイバー海峽通過ノモノヲ除ク)

六圓二十錢

一六五

内地、朝鮮、臺灣、樺太、關東州ト蘇士經由巴奈馬運河(東經十度以東、北緯四度以南ノ地中海ニ付テハ船舶ヲ除ク)

一圓三十五錢

一六六

同上ジブラルタル以北歐洲(カレドニア以北スタウバンガニ至ル大陸沿岸及ハルウキツチ以北アパ
イデインニ至ル)ノ諸港ヲ經由スルモノ(ドイバー以北ハルウ英國東海岸ヲ除ク)

一圓七十錢

一六七

内地、朝鮮、臺灣、樺太、關東州ト巴奈馬經由巴奈馬運河(西印度諸島ヲ含ム)

十五錢

一六八

巴奈馬運河(河ヲ除ク)以南亞米利加東海岸諸港間

三十五錢

一六九

内地、朝鮮、臺灣、樺太、關東州ト喜望峯及ジブラルタル以北歐洲(カレドニア以北スタウバンガニ至ル大陸沿岸及ハルウキツチ以北アパイデインニ至ル英國東海岸ヲ除ク)ノ諸港經由巴奈馬運河(河ヲ含ム)以北亞米利加東海岸諸港(西印度諸島ヲ含ム)

一圓

一七〇

内地、朝鮮、臺灣、樺太、關東州ト喜望峯及ジブラルタル以北歐洲(カレドニア以北スタウバンガニ至ル大陸沿岸及ハルウキツチ以北アパイデインニ至ル英國東海岸ヲ除ク)ノ諸港經由巴奈馬運河(河ヲ除ク)以南亞米利加東海岸諸港間(ドイバー以北ハルウキツチニ至ル英國諸港以外ニ付テハドイバー海峽通過ノモノヲ除ク)

一圓五十錢

一七一

巴奈馬運河(河ヲ含ム)以北亞米利加東海岸諸港(西印度諸島ヲ含ム)ト巴奈馬經由呂宋島間

十五錢

一七二

巴奈馬運河(河ヲ除ク)以南亞米利加東海岸諸港ト巴奈馬經由呂宋島間

三十五錢

一七三

營口ヨリ蘇士ニ至ル大陸沿岸諸港(香港、新嘉坡、錫蘭及蘇士ヲ含ム)ト、巴奈馬運河(巴奈馬運河ヲ含ム)以北亞米利加東海岸諸港(西印度諸島ヲ含ム)間(蘇士經由)(東經十度以東、北緯四十度以南)(ノ地中海ニ付テハ船舶ヲ除ク)

八十五錢

一七四

同上(巴奈馬經由)

十五錢

一七五

營口ヨリ蘇士ニ至ル大陸沿岸諸港(香港、新嘉坡、錫蘭及蘇士ヲ含ム)ト、巴奈馬運河(巴奈馬運河ヲ除ク)以南亞米利加東海岸諸港間(蘇士經由)(東經十度以東、北緯四十度以南)(ノ地中海ニ付テハ船舶ヲ除ク)

一圓三十五錢

一七六

同上(巴奈馬經由)

三十五錢

一七七

營口ヨリ蘇士ニ至ル大陸沿岸諸港(香港、新嘉坡、錫蘭及蘇士ヲ含ム)ト、亞米利加東海岸諸港(西印度諸島ヲ含ム)間(喜望峯經由)

六十五錢

一七八

巴奈馬運河(巴奈馬運河ヲ含ム)以北亞米利加東海岸諸港(西印度諸島ヲ含ム)相互間

十錢

一七九

巴奈馬運河(巴奈馬運河ヲ除ク)以南亞米利加東海岸諸港相互間

三十錢

一八〇

巴奈馬運河(巴奈馬運河ヲ含ム)以北亞米利加東海岸諸港(西印度諸島ヲ含ム)ト、ジブラルタル以北歐洲(カレドニア以北スタウパンガニニ至ル大陸沿岸及ハルウキツチ以北アバデーニ至ル英國東海岸ヲ除ク)諸港間(ドーバー以北ハルウキツチニ至ル英國諸港以外ニ付テハドーバー海峡通過ノモノヲ除ク)

二十錢

一八一

巴奈馬運河(巴奈馬運河ヲ除ク)以南亞米利加東海岸諸港ト、ジブラルタル以北歐洲(カレドニア以北スタウパンガニニ至ル大陸沿岸及ハルウキツチ以北アバデーニ至ル英國東海岸ヲ除ク)諸港間(ドーバー以北ハルウキツチニ至ル英國諸港以外ニ付テハドーバー海峡通過ノモノヲ除ク)

七十錢

一八二

巴奈馬運河(巴奈馬運河ヲ含ム)以北亞米利加東海岸諸港(西印度諸島ヲ含ム)ト、チュニス港(チュニス港ヲ含ム)又ハ伊太利(メシナ海峡)ヨリジブラルタル海峡ニ至ル地中海沿岸並シ、リ島(ソレロ岬ヨリメシナ海峡ニ至ル北沿)諸港間(東經十度以東、北緯四十度以南)(ノ地中海ニ付テハ船舶ヲ除ク)

三十五錢

一八三 巴奈馬運河(巴奈馬運河ヲ除ク)以南亞米利加東海岸諸港トチュニス港(チュニス港ヲ含ム)又ハ伊太利(メシナ海峽)ヨリジブラタル海峽

三十五錢

ニ至ル地中海沿岸竝シシリ島(ソレロ岬ヨリメシナ海峽ニ至ル北沿岸)諸港間(東經十度以東、北緯四十度以南ノ地中海ニ付テハ船舶ヲ除ク)

八十五錢

一八四 巴奈馬運河(巴奈馬運河ヲ含ム)以北亞米利加東海岸諸港(西印度諸島ヲ含ム)

十五錢

トポートセイド以西チュニス港(チュニス港ヲ除ク)ニ至ル亞米利加地中海沿岸、シシリ島(ソレロ岬ヨリメシナ海峽ニ至ル北沿岸ヲ除ク)及マルタ島諸港間(東經十度以東、北緯四十度以南ノ地中海ニ付テハ船舶ヲ除ク)

八十錢

一八五 巴奈馬運河(巴奈馬運河ヲ除ク)以南亞米利加東海岸諸港トポートセイド以西チュニス港(チュニス港ヲ除ク)ニ至ル亞弗利加地中海沿岸、シシリ島(ソレロ岬ヨリメシナ海峽ニ至ル北沿岸ヲ除ク)及マルタ島諸港間(東經十度以東、北緯四十度以南ノ地中海ニ付テハ船舶ヲ除ク)

一圓三十錢

一八六 巴奈馬運河(巴奈馬運河ヲ含ム)以北亞米利加東海岸諸港(西印度諸島ヲ含ム)ト英國(ハルウヰツチ以北アバーデインニ至ル東海岸)諸港間

七十錢

一八七 巴奈馬運河(巴奈馬運河ヲ除ク)以南亞米利加東海岸諸港ト英國(ハルウヰツチ以北アバーデインニ至ル東海岸)諸港間

一圓二十錢

一件ノ保險料ニシテ五錢ニ滿タザル場合ニ於テハ前記ノ制限ニ拘ハラス五錢迄ヲ徵收スルコトヲ得
船舶ノ保險ニ付テハ前記保險料率ハ一航海(片路)ニ對スルモノトス

一冊二十冊
一冊二十冊

一八六
一八七
一八八
一八九
一九〇
一九一
一九二
一九三
一九四
一九五
一九六
一九七
一九八
一九九
二〇〇

備考

本告示各號中削除、變更、追加一覽表

要旨	告示年月日番號	航路番號
削除	大正三年十一月三日告示第三百二號	第一號乃至第五十七號
	大正三年十一月十六日告示第三百一十一號	第九十號乃至第九十二號
	大正三年十二月十八日告示第三百三十四號	第九十五號、第九十六號、第二百二十九號
	大正四年一月八日告示第三號	第六十三號、第六十四號
	大正五年一月二十九日告示第十五號	第六十七號、第九十三號、第九十七號、第一百五十五號
	大正五年二月二十六日告示第三十六號	第七十六號乃至第七十八號、第八十九號、第一百二十八號、第一百三十號乃至第三百三十二號、第四百三十三號、第四百四十五號、第六百六十號乃至第六百六十二號
追加	大正三年十一月三日告示第三百二號	第五十八號乃至第三百三十二號

大正三年十一月十日告示第
三百八號
大正三年十一月十六日告示
第三百一十一號
大正三年十一月二十八日告
示第三百二十一號
大正三年十二月八日告示第
三百二十五號
大正三年十二月十八日告示
第三百三十四號
大正四年一月八日告示第三
號
大正四年四月二十九日告示
第九十七號
大正四年七月二日告示第百
八十三號
大正四年十月四日告示第二
百三十八號
大正四年十一月四日告示第
二百五十九號
大正四年十二月二十一日告
示第二百九十八號

第三百三十三號
第三百三十四號乃至第三百三十七號
第三百三十八號
第三百三十九號
第三百四十號乃至第四百四十三號
第四百四十四號
第四百四十五號
第四百四十六號
第四百四十七號乃至第四百四十九號
第四百五十號乃至第五百五十二號
第五百五十三號乃至第五百五十五號

航路一部改正

料率改正

大正五年一月二十九日告示
第十五號
大正五年二月二十六日告示
第三十六號
大正三年十一月二十八日告
示第三百二十一號
大正三年十二月十八日告示
第三百三十四號
大正四年三月三日告示第五
十二號
大正四年三月十九日告示第
六十四號
大正四年六月十五日告示第
百六十五號
大正五年一月二十九日告示
第十五號

第九十五號、第百一十一號
第八十五號、第百十九號、第百二十號、第百二十二號
第八十八號
第八十號、第百五號、第百七號、第百九號、第百十一
號、第百十四號、第百十九號、第百二十二號、第百二
十八號、第百三十七號
第百四十號
第六十八號、第七十號、第七十一號、第七十七號、第
七十八號、第百三十號、第百五十號
第六十五號乃至第八十一號、第八十三號乃至第八十七
號、第九十三號、第九十九號、第百二號、第百四號乃至
至第百二十三號、第百二十四號、第百二十六號、第百
二十七號、第百三十號、第百三十一號

東京市京橋區錦木田二番地
東亞印刷株式会社

東京市京橋區錦木田二番地
株式会社 吉

豊商洋行

大正五年三月六日發行
大正五年三月四日印刷

14
126

14.07
1261

