

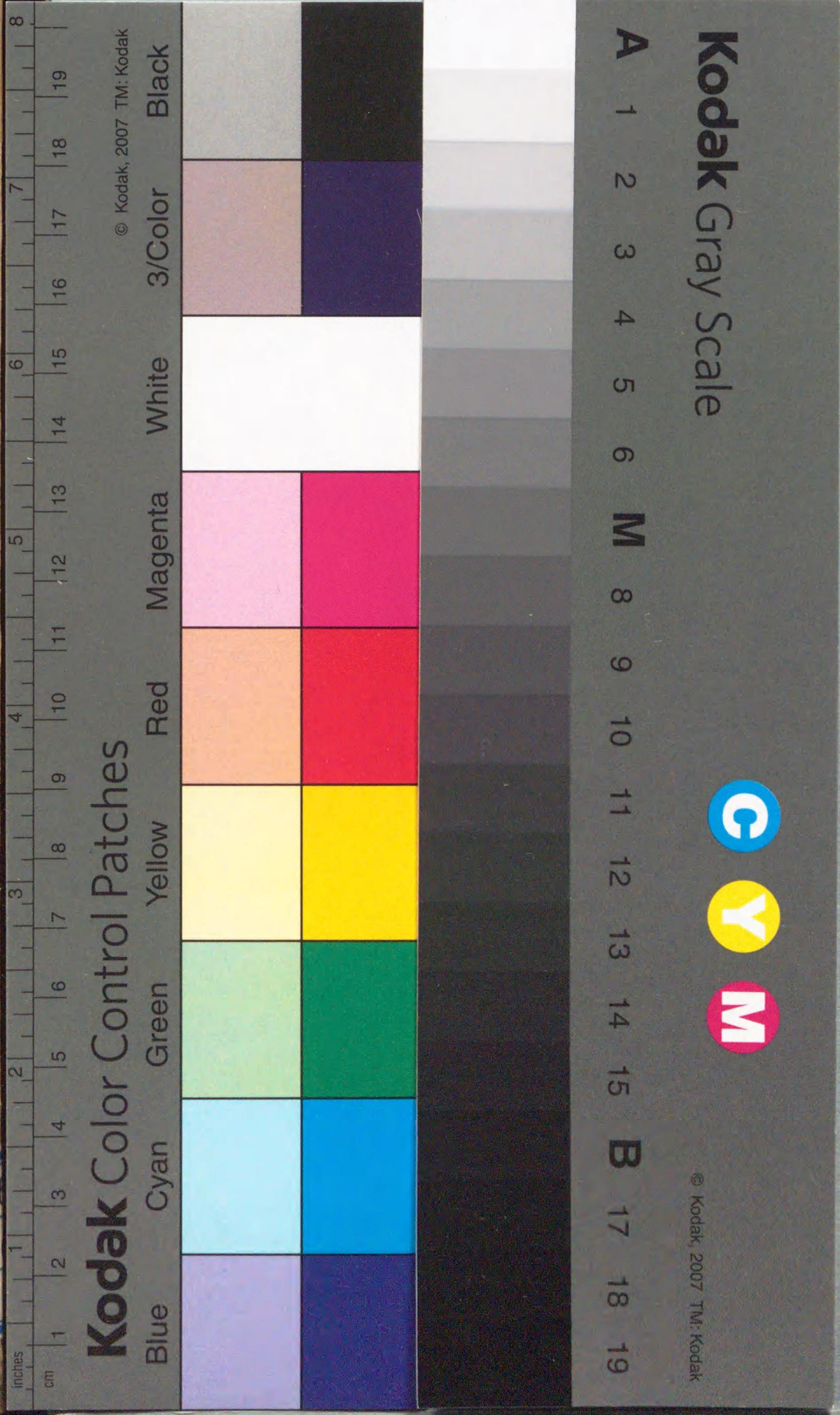
40-4



日本船員統計

管船局海員課

15.3.22





目 錄

汽帆船航路別乘組員數總計表 一

遠洋航路汽船乘組員國籍男女別表(旅客船) 二

同 (貨客船) 四

同 (貨物船) 六

同 (漁 船) 八

近海航路汽船乘組員國籍男女別表(旅客船) 一〇

同 (貨客船) 一二

同 (貨物船) 一四

同 (漁 船) 一六

同 (其 他) 一八

沿海航路汽船乘組員國籍男女別表(旅客船) 二〇

同 (貨客船) 二二

同 (貨物船) 二四

目 錄

同	(漁船)	二六
同	(其他)	二八
遠洋航路帆船乘組員國籍男女別表(旅客船)		三〇
同	(貨物船)	三二
同	(漁船)	三四
近海航路帆船乘組員國籍男女別表(旅客船)		三六
同	(貨客船)	三八
同	(貨物船)	四〇
同	(漁船)	四二
同	(其他)	四四
沿海航路帆船乘組員國籍男女別表(旅客船)		四六
同	(貨客船)	四八
同	(貨物船)	五〇
同	(漁船)	五二
同	(其他)	五四

遠洋航路汽船乘組員年齡別表	(旅客船)	五六
同	(貨客船)	五八
同	(貨物船)	六〇
同	(漁船)	六二
近海航路汽船乘組員年齡別表	(旅客船)	六四
同	(貨客船)	六六
同	(貨物船)	六八
同	(漁船)	七〇
同	(其他)	七二
沿海航路汽船乘組員年齡別表	(旅客船)	七四
同	(貨客船)	七六
同	(貨物船)	七八
同	(漁船)	八〇
同	(其他)	八二
遠洋航路帆船乘組員年齡別表	(貨客船)	八四

同	(貨物船)	八六
同	(漁船)	八八
近海航路帆船乘組員年齡別表	(旅客船)	九〇
同	(貨客船)	九二
同	(貨物船)	九四
同	(漁船)	九六
同	(其他)	九八
沿海航路帆船乘組員年齡別表	(旅客船)	一〇〇
同	(貨客船)	一〇二
同	(貨物船)	一〇四
同	(漁船)	一〇六
同	(其他)	一〇八
遠洋航路汽船噸數別給料表	(旅客船)	一一〇
同	(貨客船)	一一二
同	(貨物船)	一一四

近海航路汽船噸數別給料表	(旅客船)	一一六
同	(貨客船)	一一八
同	(貨物船)	一二〇
同	(漁船)	一二二
同	(其他)	一二四
沿海航路汽船噸數別給料表	(旅客船)	一二六
同	(貨客船)	一二八
同	(貨物船)	一三〇
同	(漁船)	一三二
同	(其他)	一三四
遠洋航路帆船給料表	(貨客船)	一三六
同	(貨物船)	一三七
同	(漁船)	一三八
近海航路帆船給料表	(旅客船)	一三九
同	(貨客船)	一四〇

同	(貨物船)	一四一
同	(漁船)	一四二
同	(其他)	一四三
同	(旅客船)	一四四
同	(貨客船)	一四五
同	(貨物船)	一四六
同	(漁船)	一四七
同	(其他)	一四八
同	(旅客船及貨客船)	一四九
同	(貨物船)	一四九
同	(特殊用途船)	一五〇
同	(旅客船及貨客船)	一五〇
同	(貨物船)	一五一
同	(漁船)	一五二
同	(特殊用途船)	一五二

沿海航路汽船乘組船員數調	(旅客船及貨客船)	一五三
同	(貨物船)	一五三
同	(特殊用途船)	一五四
平水航路汽船乘組船員數調	(旅客船及貨客船)	一五四
同	(特殊用途船)	一五五
遠洋航路帆船乘組船員數調	(漁船)	一五五
同	(特殊用途船)	一五六
同	(貨客船及貨物船)	一五六
同	(漁船)	一五六
同	(特殊用途船)	一五七
沿海航路帆船乘組船員數調	(特殊用途船)	一五七
平水航路帆船乘組船員數調	(特殊用途船)	一五七
船員手帖受有者本籍地及年齡別表		一五八
支那年齡別表		一七二

其他ノ外國年齡別表 一七三

外國人國籍別表 一七三

總噸數一千噸以上ノ船舶ノ乘組船醫調 一七四

各領事館取扱ニ係ル脱船々員ノ月別表 一七五

船員職業紹介所調 一七七

大正十三年中各管海官廳取扱船員職業紹介調 一七七

無料 一七七

有料 一八三

大正十三年中遞信局別船員職業紹介調 一八九

無料 一八九

有料 一九〇

大正十四年自一月至六月各管官廳取扱船員職業紹介調 一九二

無料 一九二

有料 一九八

大正十四年自一月至六月遞信局別船員職業紹介調 二〇四

無料 二〇四

有料 二〇五

主要地ニ於ケル船員職業紹介狀況 二〇六

船員職業紹介季節別求人狀況調 二一〇

水夫適任證書受有者調 二一四

汽帆船航路別乗組員數總計表

(汽 船)

沿 近 遠	計	甲 板 部	機 關 部	事 務 部	計
洋 航 路		八、八一七	一、四四四	六、三四二	二六、六〇三
海 航 路		七、九二六	八、七九一	四、四〇二	二一、一一九
計		二、四二八	二、三一八	九三一	五、六七七
		一九、一七一	二二、五五三	一一、六七五	五三、三九九

大正十三年末

(帆 船)

沿 近 遠	計	甲 板 部	機 關 部	事 務 部	計
洋 航 路		三四	一九	二	五五
海 航 路		三、三六六	一、二二七	五六	四、六四九
計		六、九七六	一、一一一	一〇六	八、一九三
		一〇、三七六	二、三五七	一六四	一二、八九七
		二九、五四七	二四、九一〇	一一、八三九	六六、二九六

備 考

本表ノ外船長トシテ乗船中ノモノ約八、八〇〇人アリ

汽帆船航路別乗組員數總計表

遠洋航路汽船乘組員國籍男女別表 (貨物船)

大正十三年末

機	部 板 甲		內 國 人		支 那 人		印 度 人		比 律 賓 人		歐 米 人		其 他		計	
	同 機 二 一 機	其 各 水 倉 舵 大 水 同 運 二 一 船	男	女	男	女	男	女	男	女	男	女	男	女	男	女
修 業	計 見	工 夫 助	六〇六一	七六	二二	一七	一九									
同 機 二 一 機	其 各 水 倉 舵 大 水 同 運 二 一 船	工 夫 助	四四二	四三四												
生 士 機 機 長	他 習 夫 番 夫 手 長 生 士 運 運 長	工 夫 助	四七一	四四六												
			一七〇〇	二二七												
			一六一五	三三四												
			二二七	一八四												
			三三四	四四六												
			四四二	四七一												
			四三四	四四六												
			四七一	四四六												
			一二五	四四六												
			一一六	四四六												
			六〇六一	四〇〇												
			七六	四七一												
			二六五	四七一												
			一七〇〇	四七一												
			二二七	四七一												
			一六一五	四七一												
			三三四	四七一												
			四四二	四七一												
			四三四	四七一												
			四七一	四七一												
			一二五	四七一												
			一一六	四七一												
			六〇六一	四〇〇												
			七六	四七一												
			二六五	四七一												
			一七〇〇	四七一												
			二二七	四七一												
			一六一五	四七一												
			三三四	四七一												
			四四二	四七一												
			四三四	四七一												
			四七一	四七一												
			一二五	四七一												
			一一六	四七一												
			六〇六一	四〇〇												
			七六	四七一												
			二六五	四七一												
			一七〇〇	四七一												
			二二七	四七一												
			一六一五	四七一												
			三三四	四七一												
			四四二	四七一												
			四三四	四七一												
			四七一	四七一												
			一二五	四七一												
			一一六	四七一												
			六〇六一	四〇〇												
			七六	四七一												
			二六五	四七一												
			一七〇〇	四七一												
			二二七	四七一												
			一六一五	四七一												
			三三四	四七一												
			四四二	四七一												
			四三四	四七一												
			四七一	四七一												
			一二五	四七一												
			一一六	四七一												
			六〇六一	四〇〇												
			七六	四七一												
			二六五	四七一												
			一七〇〇	四七一												
			二二七	四七一												
			一六一五	四七一												
			三三四	四七一												
			四四二	四七一												
			四三四	四七一												
			四七一	四七一												
			一二五	四七一												
			一一六	四七一												
			六〇六一	四〇〇												
			七六	四七一												
			二六五	四七一												
			一七〇〇	四七一												
			二二七	四七一												
			一六一五	四七一												
			三三四	四七一												
			四四二	四七一												
			四三四	四七一												
			四七一	四七一												
			一二五	四七一												
			一一六	四七一												
			六〇六一	四〇〇												
			七六	四七一												
			二六五	四七一												
			一七〇〇	四七一												
			二二七	四七一												
			一六一五	四七一												
			三三四	四七一												
			四四二	四七一												
			四三四	四七一												
			四七一	四七一												
			一二五	四七一												
			一一六	四七一												
			六〇六一	四〇〇												
			七六	四七一												
			二六五	四七一												
			一七〇〇	四七一												
			二二七	四七一												
			一六一五	四七一												
			三三四	四七一												
			四四二	四七一												
			四三四	四七一												
			四七一	四七一												
			一二五	四七一												
			一一六	四七一												
			六〇六一	四〇〇												
			七六	四七一												
			二六五	四七一												
			一七〇〇	四七一												
			二二七	四七一												
			一六一五	四七一												
			三三四	四七一												
			四四二	四七一												
			四三四	四七一												
			四七一	四七一												
			一二五	四七一					</							

近海航路汽船乘組員國籍男女別表 (其他)

大正十三年末

機	部 板 甲		男	女	內 國 人	支 那 人	印 度 人	比 律 賓 人	歐 米 人	其 他	男 計	女
	同機二一機	其各水倉舵大水同運二一船										
同機二一機	計	見	八	三	二	二	一					
修 關 業		工 夫 助										
生 士 機 機 長		他 習 夫 番 夫 手 長 生 士 運 運 長										

部 務 事	部 關		男	女	內 國 人	支 那 人	印 度 人	比 律 賓 人	歐 米 人	其 他	男 計	女
	其各給料司司無醫事	其各石火副倉油火										
計	計	見	六	二	三	一						
司 厨 長 (賄 長)		副 罐 番 (小 汽)										
司 厨 長 (賄 長)		倉 差 長										
料 理 人 (同 助 手 炊 夫)		火 夫										
給 仕 (運 搬 夫 小 使)		石 炭 夫										
其 各 他		其 各 他										

沿海航路汽船乘組員國籍男女別表 (旅客船)

沿海航路汽船乘組員國籍男女別表 (旅客船)

大正十三年末

二〇

機	部 板 甲						男	女	內 國 人	支 那 人	印 度 人	比 律 賓 人	歐 米 人	其 他	男	女	計	
	同	機	二	機	一	機												
同	機	二	機	一	機	其	各	水	倉	舵	大	水	同	運	二	一	船	
修	關	業	計	見	工	修	夫	助	業	轉	長	生	士	運	運	長		
生	士	機	機	長	他	習	夫	番	夫	手	長	生	士	運	運	長		
一	三	一	一	一	七	一	三	四	四	一	三	一	〇	一	二	三		
一	三	一	一	一	七	一	三	四	四	一	三	一	〇	一	二	三		

部 務 事	部 關						男	女	內 國 人	支 那 人	印 度 人	比 律 賓 人	歐 米 人	其 他	男	女	計	
	其	各	給	料	司	司												
其	各	給	料	司	司	無	醫	事	事	其	各	石	火	副	倉	油	火	
計	計	計	計	計	計	計	計	計	計	計	計	計	計	計	計	計	計	計
他	習	小	夫	夫	夫	夫	夫	夫	夫	他	習	夫	夫	夫	夫	夫	夫	
一	八	二	五	〇	一	三	二	二	二	五	一	三	二	五	一	二	五	
一	八	二	五	〇	一	三	二	二	二	五	一	三	二	五	一	二	五	

沿海航路汽船乘組員國籍男女別表 (旅客船)

二一

遠洋航路汽船乘組員年齡別表 (旅客船)

大正十三年末

總計	部 務 事										部 關				機			部 板 甲						年齡											
	其	各	給	料	司	司	無	醫	事	事	其	各	石	火	副	倉	油	火	同	機	二	一	機		其	各	水	倉	舵	大	水	同	運	二	一
	計	見	仕	理	厨	厨	線	務	務	計	見	炭	夫	罐	番	夫	夫	修	關	業	生	計	見	夫	番	夫	手	長	生	士	運	運	長		
二	一	一																					一	一											以十五才以下
一	一		一																																以十七才以下
																																			以十九才以下
三	一									一													一	一											二十才以下
一九	九		四	二	一	二				五		四						一					五	四									一		以三十才以下
九	三		一	二						四		三						一					二					一					一		以四十才以下
二	二		一																																以五十才以下
																																			以六十才以下
一																																			六十才以上
二	二									一																									不明
四〇	一九	一	七	四	二	一	四			一		一	八					一	一				一〇	二	四		二				一	一			計

遠洋航路汽船乘組員年齡別表 (漁船)

遠洋航路汽船乘組員年齡別表 (漁船)

大正十三年末

機	部 板 甲		計
	其 各 水 倉 舵 大 水 同 運 二 一 船	工 夫 修 轉	
同 機 二 一 機	其 各 水 倉 舵 大 水 同 運 二 一 船	工 夫 修 轉	
修 關 業	見	助 手 長 生 士 運 運 長	
生 士 機 機 長	他 習 夫 番 夫 手 長 生 士 運 運 長		
			以十五才下
			以十七才下
			以十九才下
			才二十一以下
	二	一 一	以三十才下
	一	一	以四十才下
			以五十才下
			以六十才下
			才六十一以上
	一	一	不明
	四	三 一	計

部 務 事	部 關		計
	其 各 石 火 副 倉 油 火	火 夫 差 長	
事 務 員 (事務方) 長	火 夫 差 長		
醫 務 員 (醫務方) 長	火 夫 差 長		
無 線 技 師	火 夫 差 長		
司 廚 長 (廚長)	火 夫 差 長		
司 廚 長 (廚長)	火 夫 差 長		
料 理 人 (同助手炊夫)	火 夫 差 長		
給 仕 (運搬夫小使)	火 夫 差 長		
其 各 他	火 夫 差 長		
總 計	火 夫 差 長		
二			
一			
一			
四			

遠洋航路汽船乘組員年齡別表 (漁船)

近海航路汽船乘組員年齡別表 (旅客船)

大正十三年末

機	部 板 甲					計		
	同機	二機	一機	其各水倉舵大	水同運二一船			
修關業	生士機	機	機	計	見	工修轉	夫手長生士運運長	以十五才下
								以十七才下
								以十九才下
								以二十一才下
								以三十才下
								以四十才下
								以五十才下
								以六十才下
								以六十一才上
								不明
								計
三三六一	七八一	四八二	二二一	一四一	五	四七		

部 務 事	部 關					計
	其各給料司司無醫事	其各石火副倉油火	其各石火副倉油火	其各石火副倉油火	其各石火副倉油火	
計	其各給料司司無醫事	其各石火副倉油火	其各石火副倉油火	其各石火副倉油火	其各石火副倉油火	計
總計	其各給料司司無醫事	其各石火副倉油火	其各石火副倉油火	其各石火副倉油火	其各石火副倉油火	計
四	一	一	一	一	一	一
一六	三	一	一	一	一	五
二八	四	三	一	一	一	一六
一二五	三三	二	三	一	二	六三
六八	三六	三	一	八	一	一八
二六	一五	九	二	二	一	六
九	三	三				四
一						
二九	七	一	一	三	一	一三
三〇六	一〇二	六	四	四五	二	一二六

近海航路汽船乘組員年齡別表 (貨客船)

大正十三年末

總計	部 務 事										部 關					機		部 板 甲										計							
	其	各	給	料	司	司	無	醫	事	事	其	各	石	火	副	倉	油	火	機	二	機	其	各	水	倉	舵	大		水	同	運	二	一	船	
計	計	計	計	計	計	計	計	計	計	計	計	計	計	計	計	計	計	計	計	計	計	計	計	計	計	計	計	計	計	計	計	計			
六	三	三								一	一										二	一	一												十五才以下
八七	四五	一三	三二							一五	〇	三	一								二七	一三	一四												十七才以下
四二九	一五四	六七	七一	六	七	一			二	一五七	三一	四九	六五	二	三	七				一一八	三九	六四	一四									十九才以下			
六九九三、七五七、四〇一	二〇七	七六	九〇	一〇	一〇				一一	二八九	五三	六七	一一八	九	一三	二八	一			二〇三	三三	一〇四	一五	五	三	七							二十一才以下		
八四四	八四	一八	一四九	三〇	八	一五〇	七〇	一七	一〇〇	一五	九一	九九	四八	四	三三	一七	二四	一〇	二七	二八	三九	四	九									三十才以下			
四〇〇	四〇	一二	九	一三	六	八	二四	四七	一八	七	二	三	三六	五六三	二	一一	一六	三二	一四	二八	一五	三六	八六	七七									四十才以下		
五八〇	二二	三	七	四	五	七	二八	四〇	二	三	一七	一八七		七	二	四	二	二	三	三	一〇	三二	八三									五十才以下			
一九三	一〇	二	一七	三七	八	二八			一	二	七	五二		一		三	四	六			三〇											六十才以下			
二六	一八	一		八	三	三			二	一	二									一											六十一才以上				
五一三	一四	九	一七	五〇	三九	一二	一四	四	六	六	二一四	七	二四	六六	一	二	四	六	一	一〇	二	三	一	九								不明			
六、六九一	二、一四六	三七	三三一	七八一	四〇四	一六二	一五〇	三九	一三八	八一	二、六一三	一九五	三五四	八五三	六四	七四	四三二	八七	一〇	五八	八四	一八三	二一九									計			

總計	事 務 部										關 部								
	其	各	給	料	司	司	無	醫	事	事	其	各	石	火	副	倉	油	火	
計	他	習	見	運搬夫 (セチワリ トナリ)	同助手 (ベリカ)	厨長 (賄方)	厨長 (賄方)	線技士	醫務員 (事務補)	事務員 (事務補)	計	他	習	炭夫	副 罐 番 (小汽)	倉 番	油 差	火 長	
四	三		二	一															
七一	四三	一	二	二	二	二					一六	三	一	一					
二六六	六九	一七	四三	四	三	一					九三	八	一〇	六三					一一
二六九	五五	一四	三四	六	一						一一	三	一	六二					三三
二六六	一八〇	一四	五三	七二	一	二	五	三	九	九	三	五	一	一五	八				二七〇
四八七	一三二	一	四七	九	一七	二六	八	五	一八		一一六			五					五二二
三四一	六八	三	二二	一六	一四				二〇		一三〇			七					一九一
一三八	四〇		三	一	二	一五			二七		五〇								四八
二九	六		一	四					一		一六								一一
二二一	五四	四	一九	一三	三	八			三四		七五		二	二	一				二二一
二、九九二	六五〇	一〇	四	二六	八	七	三	三	七〇	一七	二二	二	三	二	三	二			四一九

機	部 板 甲										機		
	其	各	水	倉	舵	大	水	同	運	二		一	船
修業	計	見			工	夫	修	轉	生	士	運	運	長
生士機機長	他	習	夫	番	夫	手	長	生	士	運	運	長	
	一												十五才以下
	一二	四	八										以十七才下
	一〇	四	二〇	六	八	一	四						以十九才下
	一〇	三	一	七	六	九	一	四			二		才二十一以下
	四	七	六	一	二〇	二	三	一	四	〇	一	八	以三十才下
	四	四	七	四	二	一	三	八	七	四	三	三	以四十才下
	三	五	一	四	八	五	五	一	四	三	二	三	以五十才下
	三	五							四	八	一	七	以六十才下
	一	四							七		一	五	才六十一以上
	二	二	二	二	四				九	二	一	二	不明
	一	二	二	五	六				三	三	一	〇	計
	三	五	一	六	二	四			一	二	五	六	
	一	八	二						四	七	六	三	
	三	五	六						一	二	八	三	
	一	二	五	六					一	二	八	三	
	三	五	六						一	二	八	三	
	一	八	二						一	二	八	三	
	三	五	六						一	二	八	三	
	一	八	二						一	二	八	三	
	三	五	六						一	二	八	三	
	一	八	二						一	二	八	三	
	三	五	六						一	二	八	三	
	一	八	二						一	二	八	三	
	三	五	六						一	二	八	三	
	一	八	二						一	二	八	三	
	三	五	六						一	二	八	三	
	一	八	二						一	二	八	三	
	三	五	六						一	二	八	三	
	一	八	二						一	二	八	三	
	三	五	六						一	二	八	三	
	一	八	二						一	二	八	三	
	三	五	六						一	二	八	三	
	一	八	二						一	二	八	三	
	三	五	六						一	二	八	三	
	一	八	二						一	二	八	三	
	三	五	六						一	二	八	三	
	一	八	二						一	二	八	三	
	三	五	六						一	二	八	三	
	一	八	二						一	二	八	三	
	三	五	六						一	二	八	三	
	一	八	二						一	二	八	三	
	三	五	六						一	二	八	三	
	一	八	二						一	二	八	三	
	三	五	六						一	二	八	三	
	一	八	二						一	二	八	三	
	三	五	六						一	二	八	三	
	一	八	二						一	二	八	三	
	三	五	六						一	二	八	三	
	一	八	二						一	二	八	三	
	三	五	六						一	二	八	三	
	一	八	二						一	二	八	三	
	三	五	六						一	二	八	三	
	一	八	二						一	二	八	三	
	三	五	六						一	二	八	三	
	一	八	二						一	二	八	三	
	三	五	六						一	二	八	三	
	一	八	二						一	二	八	三	
	三	五	六						一	二	八	三	
	一	八	二						一	二	八	三	
	三	五	六						一	二	八	三	
	一	八	二						一	二	八	三	
	三	五	六						一	二	八	三	
	一	八	二						一	二	八	三	
	三	五	六						一	二	八	三	
	一	八	二						一	二	八	三	
	三	五	六						一	二	八	三	
	一	八	二						一	二	八	三	
	三	五	六						一	二	八	三	
	一	八	二						一	二	八	三	
	三	五	六						一	二	八	三	
	一	八	二						一	二	八	三	
	三	五	六						一	二	八	三	
	一	八	二						一	二	八	三	
	三	五	六						一	二	八	三	
	一	八	二						一	二	八	三	
	三	五	六						一	二	八	三	
	一	八	二						一	二	八	三	
	三	五	六						一	二	八	三	
	一	八	二						一	二	八	三	
	三	五	六						一	二	八	三	
	一	八	二						一	二	八	三	
	三	五	六						一	二	八	三	
	一	八	二						一	二	八	三	
	三	五	六						一	二	八	三	
	一	八	二						一	二	八	三	
	三	五	六						一	二	八	三	
	一	八	二						一	二	八	三	
	三	五	六						一	二	八	三	
	一	八	二						一	二	八	三	
	三	五	六						一	二	八	三	
	一	八	二						一	二	八	三	
	三	五	六						一	二	八	三	
	一	八	二						一	二	八	三	
	三	五	六						一	二	八	三	
	一	八	二						一	二	八	三	
	三	五	六						一	二	八	三	
	一	八	二						一	二	八	三	
	三	五	六						一	二	八	三	
	一	八	二						一	二	八	三	
	三	五	六						一	二	八	三	
	一	八	二						一	二	八	三	
	三	五	六						一	二	八	三	
	一	八	二						一	二	八	三	
	三	五	六						一	二	八	三	
	一	八	二						一	二	八	三	
	三	五	六						一	二	八	三	
	一	八	二						一	二	八	三	
	三	五	六						一	二	八		

遠洋航路帆船乘組員年齡別表 (漁船)

大正十三年末

機	部 板 甲			計
	同機	二機	一機	
同機	其	水	倉	計
修	見	工	大	
業	他	習	夫	他
生	士	機	機	長
				十五才以下
				十七才以下
				十九才以下
				二十一才以下
				三十才以下
				四十才以下
				五十才以下
				六十才以下
				六十才以上
				不明
				計
				一五
				一三
				二

部 務 事	部 關			計
	司 厨	無 醫	事 務	
司 厨	其	石	火	計
料 理 人	見	炭	燻	
給 仕	他	習	夫	他
其 各	他	習	夫	他
				十五才以下
				十七才以下
				十九才以下
				二十一才以下
				三十才以下
				四十才以下
				五十才以下
				六十才以下
				六十才以上
				不明
				計
				六
				一
				二

近海航路帆船乘組員年齡別表 (漁船)

總計	事 務 部										關 部									
	其	各	給	料	司	司	無	醫	事	事	計	其	各	石	火	副	倉	油	火	
	他	習	見	仕 (運搬夫)	人 (同助手)	厨 (賄方)	厨 (賄長)	線 (技士)	務 (事務員)	務 (事務員)	計	他	習	夫	夫	權 (小汽)	番	差	長	長
一																				
一八											三								三	
六七					二						一三								一二	
九六					一						二四								二四	
五六七					一						一九五								一〇九	
三六八					七	四					六二								一六	
一四七					二	一					七									
二八																				
七																				
七五											一五								六	
一、三、七、四					一	三	六				三二九								一七〇	

近海航路帆船乘組員年齡別表 (漁船)

機	部 板 甲										機							
	同	機	二	一	機	其	各	水	倉	舵		大	水	同	運	二	一	船
同	機	二	一	機	計	見					工	夫	修	轉				
修	關	關									助	業						
業	生	士	機	機	長	他	習	夫	番	夫	手	長	生	士	運	運	長	
																		以十五才下
																		以十七才下
																		以十九才下
																		才二十一以下
																		以三十才下
																		以四十才下
																		以五十才下
																		以六十才下
																		才六十一以上
																		不明
																		計
																		六
																		二
																		一四一
																		一〇四二
																		八七八
																		一〇
																		一一九
																		三八

近海航路帆船乘組員年齡別表 (漁船)

大正十三年末

總計	部 務 事										部 關									
	其	各	給	料	司	司	無	醫	事	事	其	各	石	火	副	倉	油	火		
	計	見	仕	理	厨	厨	線	務	務	計	見	炭	罐	番	夫	夫	夫	差	長	
		他	習	運	同	助	手	炊	夫	小	使	夫	夫	夫	夫	夫	夫	夫	夫	夫
二																				
三五										二		一								
五五	一				一					八		五			三					
八七										九		六			二					
二八八	四				三	一				三五		二			八	一				
一五〇	一	〇	二		一	三	三			二	六		一	三		一				
一〇七	六	二			三	一				一	六		一							
四二	四	一				二				三		三								
六																				
一〇七	三	一				二				二		一			一					
八七九	二	八	六		一	二	七			二	〇		七		一	六				

機	部 板 甲										機				
	其	各	水	倉	舵	大	水	同	運	二		一	船		
同	機	二	一	機	計	見	工	修	夫	轉	生	士	運	運	長
修	關	關	業	業	業	業	業	業	業	業	業	業	業	業	業
生	士	機	機	長	生	士	機	機	長	生	士	機	機	長	生
					二										以十五才以下
					三	三									以十七才以下
					四	六									以十九才以下
					七	八									以二十一才以下
					二	四	九		一	八					以三十才以下
					一	二			二	六					以四十才以下
					八	五			一	〇					以五十才以下
					三	五			二	三					以六十才以下
					六					四					以六十一才以上
					九					二					不明
					七	三				一					計
					三	一				五					

近海航路帆船給料表 (貨客船)

機	部 板 甲										最高	普通	最低												
	同機	二機	一機	其	各	水	倉	舵	大	水				同	運	二	一	船							
修業	關	關	見	見	見	見	見	工夫助	工夫助	修業	轉業	運長	運長	一八〇	七一〇	六〇〇	三五五	五五五	三八	四〇	八〇	三五	三〇	三三	三五

大正十三年末

部 務 事										部 關								
其	各	給	料	司	司	無	醫	事	事	其	各	石	火	副	倉	油	火	
見	見	見	見	見	見	見	見	見	見	見	見	見	見	見	見	見	見	見
他	習	使	夫	夫	夫	夫	夫	夫	夫	他	習	夫	夫	夫	夫	夫	夫	夫
五〇	三五	三五	四〇	四五	八〇	一〇〇	五〇	三二	四二	三五	七〇	五〇	三六	五〇	三〇	三五	三五	
一〇	一五	一五	三三	三五	三〇	三五	二〇	三〇	三五	四五	四五	四五	二六	三五	二六	三五	三五	

近海航路帆船給料表 (貨物船)

機	部 板 甲										最高	普通	最低												
	同機	二機	一機	其	各	水	倉	舵	大	水				同	運	二	一	船							
修業	關	關	見	見	見	見	見	工夫助	工夫助	修業	轉業	運長	運長	一八〇	七一〇	六〇〇	三五五	五五五	三八	四〇	八〇	三五	三〇	三三	三五

大正十三年末

部 務 事										部 關								
其	各	給	料	司	司	無	醫	事	事	其	各	石	火	副	倉	油	火	
見	見	見	見	見	見	見	見	見	見	見	見	見	見	見	見	見	見	見
他	習	使	夫	夫	夫	夫	夫	夫	夫	他	習	夫	夫	夫	夫	夫	夫	夫
五〇	三五	三五	四〇	四五	八〇	一〇〇	五〇	三二	四二	三五	七〇	五〇	三六	五〇	三〇	三五	三五	
一〇	一五	一五	三三	三五	三〇	三五	二〇	三〇	三五	四五	四五	四五	二六	三五	二六	三五	三五	

近海航路帆船給料表 (漁船)

機		部 板 甲											
同機	二一機	其	各	水	倉	舵	大	水	同	運	二	一	船
修	關	見				工	修	夫	轉	業			
業	關					助	業						
生	士機	他	習	夫	番	夫	手	長	生	士	運	運	長
一〇〇	一〇〇	一〇〇	四八	七五	八〇	四〇	七五	一四〇	最高				
五〇	八〇	三五	二五	五〇	六〇	五〇	一〇〇	一〇〇	普通				
三〇	三〇	二〇	一五	二〇	二八	一五	二五	五〇	最低				

近海航路帆船給料表 (漁船)

近海航路帆船給料表 (其他)

機		部 板 甲											
同機	二一機	其	各	水	倉	舵	大	水	同	運	二	一	船
修	關	見				工	修	夫	轉	業			
業	關					助	業						
生	士機	他	習	夫	番	夫	手	長	生	士	運	運	長
七〇	一〇〇	一七	五五	三五	七〇	五〇	七〇	一三五	最高				
四五	六〇	三〇			四五	二五	五〇	一〇〇	普通				
三〇	五〇	一〇	二〇		二五	一〇	四〇	七〇	最低				

近海航路帆船給料表 (其他)

大正十三年末

部 務 事		部 關	
其	各	其	各
給	料	石	火
仕	理	副	倉
(運搬夫)	人	罐	油
(同助手)	(同助手)	見	夫
(小使)	(小使)	他	差
他	他	習	長
六四	三五	三〇	五五
	三〇	二五	三〇
	二〇	一〇	二五

大正十三年末

部 務 事		部 關	
其	各	其	各
給	料	石	火
仕	理	副	倉
(運搬夫)	人	罐	油
(同助手)	(同助手)	見	夫
(小使)	(小使)	他	差
他	他	習	長
三五	四五	三〇	五五
	二五	二五	三〇
	三三	一〇	二五

沿海航路帆船給料表 (旅客船)

機	部 板 甲											
同機二一機	其	各	水	倉	舵	大	水	同	運	二	一	船
修 關 業						工	修	夫	轉			
	見				助	業						
生 士 機 機 長	他	習	夫	番	夫	手	長	生	士	運	運	長
	九〇	一三	四三	四五	五五							一〇〇
	八〇		三〇									五五
	七〇		二五	三三	三六							五〇
												最高
												普通
												最低

沿海航路帆船給料表 (旅客船)

部 務 事	部 關
其 各 給 料 司 司 無 醫 事 事	其 各 石 火 副 倉 油 火
任 理 厨 厨 線 務 務	見 炭 番 夫
(運 人 厨 厨 線 務 務)	他 習 夫 夫 番 差 長
搬 同 厨 厨 線 務 務)	
夫 助 厨 厨 線 務 務)	
小 手 厨 厨 線 務 務)	
使 炊 夫 厨 厨 線 務 務)	
他 習 夫 厨 厨 線 務 務)	
	五〇
	四〇

大正十三年末

沿海航路帆船給料表 (貨客船)

機	部 板 甲											
同機二一機	其	各	水	倉	舵	大	水	同	運	二	一	船
修 關 業						工	修	夫	轉			
	見				助	業						
生 士 機 機 長	他	習	夫	番	夫	手	長	生	士	運	運	長
	九〇	一三	四三	四五	五五							一〇〇
	八〇		三〇									五五
	七〇		二五	三三	三六							五〇
												最高
												普通
												最低

大正十三年末

部 務 事	部 關
其 各 給 料 司 司 無 醫 事 事	其 各 石 火 副 倉 油 火
任 理 厨 厨 線 務 務	見 炭 番 夫
(運 人 厨 厨 線 務 務)	他 習 夫 夫 番 差 長
搬 同 厨 厨 線 務 務)	
夫 助 厨 厨 線 務 務)	
小 手 厨 厨 線 務 務)	
使 炊 夫 厨 厨 線 務 務)	
他 習 夫 厨 厨 線 務 務)	
	五〇
	四〇

沿海航路帆船給料表 (貨客船)

機	部 板 甲						
同機二一機	其各水倉舵大水同運二一船						
修 關 業	見		工 夫 助	修 轉 業			
生 士 機 機 長	他 習 夫 番 夫 手 長 生 士 運 運 長						
七〇	一〇〇	四〇	五〇	八〇	五〇	一二〇	最高
五五	六五	三五	四〇	四五		七〇	普通
四〇	四〇	一五	二〇	二九		四〇	最低

沿海航路帆船給料表 (漁船)

部 務 事						部 關					
其 各 給 料 司 司 無 醫 事 事	其 各 石 火 副 倉 油 火										
仕 (運搬夫) 見	人 (同助手) 見	厨 (賄方) 見	厨 (賄方) 見	線 技 士	務 員 (事務補) 長	見 炭 番 (小汽) 番 差 長					
二 三	三 〇	四 〇				四 〇	六 〇				
						三 五					
						一 八	二 五				

大正十三年末

機	部 板 甲						
同機二一機	其各水倉舵大水同運二一船						
修 關 業	見		工 夫 助	修 轉 業			
生 士 機 機 長	他 習 夫 番 夫 手 長 生 士 運 運 長						
八〇	一〇〇	三〇	三八	五七	七八	四八	一〇〇
	六〇	一五	三〇	四七	三五	二〇	六〇
二五	三〇	一〇	一五	二〇	二五	一〇	四〇

沿海航路帆船給料表 (貨物船)

部 務 事						部 關					
其 各 給 料 司 司 無 醫 事 事	其 各 石 火 副 倉 油 火										
仕 (運搬夫) 見	人 (同助手) 見	厨 (賄方) 見	厨 (賄方) 見	線 技 士	務 員 (事務補) 長	見 炭 番 (小汽) 番 差 長					
四 〇	三 〇	四 〇	二 五	二 〇	四 四	三 〇	七 〇	四 五	三 八	三 八	六 〇
三 〇	二 四	一 八				二 三			二 三		三 七
二 三	一 四	一 八	一 八			一 五	一 五		二 〇		二 五

大正十三年末

沿海航路帆船給料表 (其他)

機	部 板 甲							最高	普通	最低						
	同機修業	二機關	一機關	其各水倉舵大	水工	同修	運轉				二	一	船			
生	士	機	機	長	他	習	夫	番	夫	手	長	生	士	運	運	長
四〇																

大正十三年末

部 務 事							部 關										
其	各	給	料	司	司	無	醫	事	事	其	各	石	火	副	倉	油	火
見	他	習	他	司	司	無	醫	事	事	其	各	石	火	副	倉	油	火
見	他	習	他	司	司	無	醫	事	事	其	各	石	火	副	倉	油	火
見	他	習	他	司	司	無	醫	事	事	其	各	石	火	副	倉	油	火
見	他	習	他	司	司	無	醫	事	事	其	各	石	火	副	倉	油	火
見	他	習	他	司	司	無	醫	事	事	其	各	石	火	副	倉	油	火
見	他	習	他	司	司	無	醫	事	事	其	各	石	火	副	倉	油	火
見	他	習	他	司	司	無	醫	事	事	其	各	石	火	副	倉	油	火
見	他	習	他	司	司	無	醫	事	事	其	各	石	火	副	倉	油	火
三〇																	

遠洋航路汽船乘組船員數調 (旅客船及貨客船)

大正十四年六月一日現在

噸數別	調查船數	甲板部	機關部	事務部	衛生部	無線電信部	計	一艘平均
二一噸以上	一一	一五二	一六五	六二			三	三五
二一噸未滿	一〇五	四九二	一〇五	二五			二七	三七
三噸未滿	一六〇	四四四	七六六	八二〇	三		一四三	四〇
五千噸未滿	一一	四四	一三五	四〇〇			六、四四四	
七千噸未滿	四二	八九八	一、二三八	七七一			三、〇五三	七三
一萬噸未滿	三三	七九九	一、一一八	三八〇			二、九六八	九〇
一萬噸以上	一一	三七二	六九六	二〇五			二、一一九	一九三
合計	一二四	二、七六〇	三、八二三	三、二七二	一三六	二二六	一〇、二一七	

遠洋航路汽船乘組船員數調 (貨物船)

大正十四年六月一日現在

噸數別	調查船數	甲板部	機關部	事務部	衛生部	無線電信部	計	一艘平均
二一噸以上	一一	一五二	一六五	六二			三	三五
二一噸未滿	一〇五	四九二	一〇五	二五			二七	三七
三噸未滿	一六〇	四四四	七六六	八二〇	三		一四三	四〇
五千噸未滿	一一	四四	一三五	四〇〇			六、四四四	
七千噸未滿	四二	八九八	一、二三八	七七一			三、〇五三	七三
一萬噸未滿	三三	七九九	一、一一八	三八〇			二、九六八	九〇
一萬噸以上	一一	三七二	六九六	二〇五			二、一一九	一九三
合計	一二四	二、七六〇	三、八二三	三、二七二	一三六	二二六	一〇、二一七	

遠洋航路汽船乘組船員數調 (旅客船及貨客船) 遠洋航路汽船乘組船員數調 (貨物船)

遠洋航路汽船乘組員數調(特殊用途船) 近海航路汽船乘組員數調(旅客船及貨客船) 一五〇

遠洋航路汽船乘組員數調 (特殊用途船)

大正十四年六月一日現在

噸數別	調查船數	甲板部	機關部	事務部	衛生部	無線電信部	計	一艘平均數
七千噸未滿	一三四	支那人 二二六 支那人 一五五	支那人 二二五 支那人 一五五	支那人 二二五 支那人 一五五	支那人 二二五 支那人 一五五	支那人 二二五 支那人 一五五	一五五	四二
一萬噸未滿	一五	支那人 二八八	支那人 四一七	支那人 二二六	支那人 二二六	支那人 二二六	一五五	四二
合計	四二五	六六九七	七七七四	二二七五	二二七五	二二七五	一七、二二八	五八
二千噸未滿	一	二八	二九	一五	一	一	七四	七四
五千噸未滿	一	三九	三八	一八	一	一	九七	九七
合計	二	六七	六七	三三	二	二	一七一	九七

近海航路汽船乘組員數調 (旅客船及貨客船)

大正十四年六月一日現在

噸數別	調查船數	甲板部	機關部	事務部	衛生部	無線電信部	計	一艘平均數
二百噸以上	三〇	支那人 二二二 支那人 二二二	支那人 一七六	支那人 七六	支那人 七六	支那人 七六	四六四	一五
五百噸未滿	二七	支那人 二三四 支那人 一六	支那人 二一〇	支那人 一五	支那人 一五	支那人 一五	五七三	二一
千噸未滿	六二	支那人 七二三 支那人 一六	支那人 六七一	支那人 四六一	支那人 四六一	支那人 四六一	一九〇八	三一
千五百噸未滿	四一	支那人 五八三 支那人 二四	支那人 五八七	支那人 三九三	支那人 三九三	支那人 三九三	一、六三六	四〇
合計	一二〇	一、一七六	一、一七六	一、一七六	一、一七六	一、一七六	一、一七六	一、一七六

近海航路汽船乘組員數調 (貨物船)

大正十四年六月一日現在

噸數別	調查船數	甲板部	機關部	事務部	衛生部	無線電信部	計	一艘平均數
二千噸未滿	二二	支那人 三四一	支那人 三三六	支那人 四三	支那人 四三	支那人 四三	一、一四〇	五二
三千噸未滿	二一	支那人 二九三 支那人 九五	支那人 三〇七	支那人 二五八	支那人 二五八	支那人 二五八	一、三一五	六三
五千噸未滿	一四	支那人 二五六 支那人 一七	支那人 三〇一	支那人 二七六	支那人 二七六	支那人 二七六	九八四	七〇
七千噸未滿	九	支那人 二一〇	支那人 三六二	支那人 四八三	支那人 四八三	支那人 四八三	一、〇七七	一二〇
一萬噸未滿	三	支那人 八二	支那人 一三九	支那人 一九四	支那人 一九四	支那人 一九四	四二七	一四二
合計	二二九	一、一七六	一、一七六	一、一七六	一、一七六	一、一七六	一、一七六	一、一七六

近海航路汽船乘組員數調 (貨物船)

近海航路汽船乘組員數調(漁船) 近海航路汽船乘組員數調(特殊用途船)

一五二

噸數別	調查船數	甲板部	機關部	事務部	衛生部	無線電信部	計	一艘平均數
五千噸未滿		一四支那人	二二〇	二四六	九支那人	九三	七	五九六
七千噸未滿		二	二〇	二九	一五	一〇	二一	六五
一萬噸未滿		三四	四四	一〇			二	九〇
合計	三一	三、七六六	三、八五三	一、三〇八			二五	八、九五二
								四五
								四五
								四五

近海航路汽船乘組員數調(漁船)

大正十四年六月一日現在

噸數別	調查船數	甲板部	機關部	事務部	衛生部	無線電信部	計	一艘平均數
二百噸以上	三七	二四五	一八七	六〇			一	四九三
二百噸未滿	六三	五一六	三八七	一二八			五三	一、〇八四
五百噸未滿		七六一	五七四	一八八			五四	一、五七七
合計	一〇〇							
								一七
								一三

近海航路汽船乘組員數調(特殊用途船)

大正十四年六月一日現在

噸數別	調查船數	甲板部	機關部	事務部	衛生部	無線電信部	計	一艘平均數
二百噸以上	一一	六六	六七	一二			三	一四九
二百噸未滿	四五	四三	四五	一〇			五	一〇三
五百噸未滿	四	四四	四六	一五			二	一〇七
千噸未滿	一	一二	一三	六			一	三二
千五百噸未滿		六四	六二	二			三	一五〇
二千噸未滿								五〇
合計	二五							
								一〇〇
								一〇〇

沿海航路汽船乘組員數調(旅客船及貨客船)

大正十四年六月一日現在

噸數別	調查船數	甲板部	機關部	事務部	衛生部	無線電信部	計	一艘平均數
二百噸以上	五八	三七七	三〇九	一五七			八五三	一五
二百噸未滿	四七	四三五	三九〇	三六一			一、一八八	二五
五百噸未滿	二五	三五九	三一四	三六一			一、〇三四	四一
千噸未滿	四	四三	四〇	三八			一六九	四二
千五百噸未滿	五	八八	九七	一一八			三〇三	六一
二千噸未滿	九	三二四	四一〇	三五二			一、〇九八	一一二
五千噸未滿		一、六四八	一、五八六	一、三九九			四、六四五	
合計	一四八							
								一二二

沿海航路汽船乘組員數調(貨物船)

大正十四年六月一日現在

噸數別	調查船數	甲板部	機關部	事務部	衛生部	無線電信部	計	一艘平均數
二百噸以上	五	三五	二八	五			六八	一四
二百噸未滿	八	五五	四六	一四			一二〇	一五
五百噸未滿		二支那人	二					

沿海航路汽船乘組員數調(旅客船及貨客船)

沿海航路汽船乘組員數調(貨物船)

一五三

噸數別	調查船數	甲板部	機關部	事務部	衛生部	無線電信部	計	一艘平均數
千噸未滿	五	七九	六一	二三			二六三	三三
千五百噸未滿	三	六七	四九	二二			一三七	四六
合計	二二	一三八	一八六	六三	一		四八八	

沿海航路汽船乘組船員數調 (特殊用途船) 大正十四年六月一日現在

噸數別	調查船數	甲板部	機關部	事務部	衛生部	無線電信部	計	一艘平均數
二百噸以上	一七	一〇一	九七	一			二〇四	一二
五百噸未滿	九	五五	四八				一二三	一四
千噸未滿	二	二五	二九	四			五八	二九
千五百噸未滿	二	二五	二九	四			五八	二九
合計	二八	一九三	一八四	五		三	三八五	

平水航路汽船乘組船員數調 (旅客船及貨客船) 大正十四年六月一日現在

噸數別	調查船數	甲板部	機關部	事務部	衛生部	無線電信部	計	一艘平均數
二百噸以上	二八	一六四	一五八	九三			四一五	一五
五百噸未滿	一〇	一〇六	九一	三六			二七六	二八
千噸未滿	四	一八	二〇	五〇			一六〇	四〇
千五百噸未滿	五	一九	一五	五三			二七七	五五
合計	五二	五六四	五二五	二六五			一三五四	

平水航路汽船乘組船員數調 (特殊用途船) 大正十四年六月一日現在

噸數別	調查船數	甲板部	機關部	事務部	衛生部	無線電信部	計	一艘平均數
二百噸以上	一六	六六	五四	二三			一六六	一〇
五百噸未滿	二二	二二〇	一八五	二二			四六一	二二
千噸未滿	一四	三九	四一				二八八	二一
千五百噸未滿	一	七	八				一五	一五
合計	五二	四八六	四三五	九			九三〇	

遠洋航路帆船乘組船員數調 大正十四年六月一日現在

噸數別	調查船數	甲板部	機關部	事務部	衛生部	無線電信部	計	一艘平均數
二百噸以上	三	二九	二二	四			四五	一五
千噸未滿	三	二九	二二	四			四五	一五
合計	三	二九	二二	四			四五	一五

遠洋航路帆船乘組船員數調(漁船) 遠洋航路帆船乘組船員數調(特殊用途船)
 近海航路帆船乘組船員數調(貨客船及貨物船) 近海航路帆船乘組船員數調(漁船)

遠洋航路帆船乘組船員數調 (漁船)

大正十四年六月一日現在

噸數別	調查船數	甲板部	機關部	事務部	衛生部	無線電信部	計	一艘平均數
二百噸以上	二	一一	四	一			一六	一八
二百噸未滿	二	一一	四	一			一六	一八
合計	四	二二	八	二			三二	三六

遠洋航路帆船乘組船員數調 (特殊用途船)

大正十四年六月一日現在

噸數別	調查船數	甲板部	機關部	事務部	衛生部	無線電信部	計	一艘平均數
二千噸以上	二	五九	三一	二三			一一六	五八
二百噸未滿	二	五九	三一	二三			一一六	五八
合計	四	一一八	六二	四六			二三二	一一六

近海航路帆船乘組船員數調 (貨客船及貨物船)

大正十四年六月一日現在

噸數別	調查船數	甲板部	機關部	事務部	衛生部	無線電信部	計	一艘平均數
二百噸以上	一三七	九九四	一九一	一五八			一、〇〇二	二九七
二百噸未滿	五九	三一九	四	一			四六五	一
三百噸未滿	一四	四九五	四	一			九六六	一
五百噸未滿	七	五八	三六	三			九七五	一
合計	二〇九	一、四三六	二三一	二七			一、六九四	四

近海航路帆船乘組船員數調 (漁船)

大正十四年六月一日現在

噸數別	調查船數	甲板部	機關部	事務部	衛生部	無線電信部	計	一艘平均數
二百噸以上	四	六二	六四	一四			一四六	一六
二百噸未滿	一〇	四二	六四	一四			一四六	一六
合計	一四	一〇四	一二八	二八			二九二	三二

近海航路帆船乘組船員數調 (特殊用途船)

大正十四年六月一日現在

噸數別	調查船數	甲板部	機關部	事務部	衛生部	無線電信部	計	一艘平均數
三百噸未滿	一一	三二	一七	一一			六〇	一七
五百噸未滿	一	九	四	二			一五	一五
合計	一二	四一	二一	一三			七五	一七

沿海航路帆船乘組船員數調

大正十四年六月一日現在

噸數別	調查船數	甲板部	機關部	事務部	衛生部	無線電信部	計	一艘平均數
二百噸以上	五六二	二、九三七	一三	二二			二、九五八	七五
二百噸未滿	三五	二〇	一三	二二			三五八	五
三百噸未滿	三	一五	一三	二二			三五八	五
合計	五七〇	二、九七二	二六	四四			三、〇〇六	五

平水航路帆船乘組船員數調

大正十四年六月一日現在

噸數別	調查船數	甲板部	機關部	事務部	衛生部	無線電信部	計	一艘平均數
二百噸以上	九一	二八四	四				二八四	一〇三
二百噸未滿	九二	二九〇	四				二九四	一〇三
合計	一八三	五七四	八				五七八	一〇三

近海航路帆船乘組船員數調(特殊用途船) 沿海航路帆船乘組船員數調
 平水航路帆船乘組船員數調

船員手帖受有者本籍地及年齢別表

計	兒歌																									
	朝	臺	沖	鹿	宮	熊	佐	大	福	高	愛	香	德	和	山	廣	岡	島	島	富	石	福	秋	山	青	岩
	鮮	灣	繩	島	崎	本	賀	分	岡	知	媛	川	島	山	口	島	山	根	取	山	川	井	田	形	森	手
一																										
一																										
三																										
二																										
一一																										
一七																										
一六																										
二二																										
二四																										

府	縣	年	奈海																						
			福	宮	長	岐	滋	山	靜	愛	三	奈	枋	茨	千	群	埼	新	長	兵	神	大	京	東	北
			島	城	野	阜	賀	梨	岡	知	重	良	木	城	葉	馬	玉	瀨	崎	庫	川	阪	都	京	道
		嘉永二年																							
		同三年																							
		同四年																							
		同五年																							
		同六年																							
		安政元年																							
		同二年																							
		同三年																							
		同四年																							
		同五年																							

船員手帖受有者本籍地及年齢別表

船員手帖受有者本籍地及年齢別表

大正十四年六月調

計	朝臺沖鹿宮熊佐大福高愛香徳和山廣岡島鳥富石福秋山青岩																									
	兒					歌																				
	鮮	灣	繩	島	崎	本	賀	分	岡	知	媛	川	島	山	口	島	山	根	取	山	川	井	田	形	森	手
三〇																										
三一																										
四一																										
五八																										
七九																										
八八																										
一二七																										
一六三																										
一六四																										

府	福宮長岐滋山靜愛三奈栃茨千群埼新長兵神大京東北																							
	海																							
縣	島	城	野	阜	賀	梨	岡	知	重	良	木	城	葉	馬	玉	濁	崎	庫	川	阪	都	京	道	
安政六年																								
萬延元年																								
文久元年																								
同二年																								
同三年																								
元治元年																								
慶應元年																								
同二年																								
同三年																								

船員手帖受有者本籍地及年齢別表

大正十四年六月調

計	朝臺沖鹿宮熊佐大福高愛香德和山廣岡島島富石福秋山青岩																									
	兒					歌																				
	鮮	灣	繩	島	崎	本	賀	分	岡	知	媛	川	島	山	口	島	山	根	取	山	川	井	田	形	森	手
二、二四																										
二、二八	一																									
三、〇〇																										
三、四一	二																									
三、五四																										
四、九〇	三																									
五、三九	二																									
九、九五	一																									
六、七〇	二																									
七、一七	二																									

府	福宮長岐滋山靜愛三奈枋茨千群埼新長兵神大京東北																								
	奈					海																			
縣	島	城	野	阜	賀	梨	岡	知	重	良	木	城	葉	馬	玉	瀨	崎	庫	川	阪	都	京	道		
明治元年	一四																								
同二年	二																								
同三年	三																								
同四年	二																								
同五年	一八																								
同六年	二二																								
同七年	二六																								
同八年	一三																								
同九年	三六																								
同十年	四六																								

船員手帖受有者本籍地及年齡別表

大正十四年六月調

計	朝臺沖鹿宮熊佐大福高愛香徳和山廣岡島鳥富石福秋山青岩													
	兒					歌								
	鮮澗繩島崎本賀分岡知媛川島山口島山根取山川井田形森手													
八〇二	一	三〇	一四	二七	九四	九九	五三	二〇	六一	三九	〇二	〇五	一一	四三
八五七	三	三六	四一	一一〇	九一	一一九	九九	五八	九八	七三	九九	三三	一一	四八
九一二	一〇	四三	七五	八七八	〇六	七九	〇七	六〇	一九	八〇	八九	九九	二七	七七
一、〇六八	六	一五	四六	六九	五六	四四	一一	八六	九三	三三	九六	七六	〇〇	八八
一、〇五二	一二	二二	二四	五〇	八〇	一七	〇六	八四	三〇	七八	三六	〇三	二二	九一
一、一〇四	一一	七二	四六	〇一	〇五	四二	六八	一〇	三九	七二	一八	八四	四四	四三
一、二五一	一〇	一七	二三	〇一	一八	三三	五二	三三	二七	〇四	一三	三四	一七	二一
一、四三八	七	五七	九二	二六	四四	八四	五二	三〇	一〇	八六	八八	三三	七八	五九
一、五三九	一七	三三	七三	二六	二七	一八	四四	七三	三〇	二八	三六	二九	二七	四九
一、七五三	三三	一七	七七	五四	二二	三四	五六	八三	六一	三六	一〇	三二	四六	二八

府	福宮長岐滋山靜愛三奈枋茨千群埼新長兵神大京東北													
	海													
縣	島城野阜賀梨岡知重良木城葉馬玉澗崎庫川阪都京道													
	年													
治明	一四	五一	一五	五八	一一	一三	一三	一六	二四	三四	四三	三〇	一一	三八
十一年	一九	一五	三一	一一	一四	二一	一六	二四	一三	三九	七	一一	三二	〇
十二年	二七	五二	二三	六三	三七	一一	一九	二一	三三	五六	三〇	〇六	五〇	三〇
十三年	二〇	三三	六一	〇〇	二二	一三	四	二	三	五	四	二	一	三
十四年	三〇	三	六	一〇	〇	二	二	一	三	四	二	九	四	七
十五年	五	六	四	三	二	一	四	五	三	一	四	四	七	二
十六年	二	五	一	一	二	八	二	三	二	七	二	一	三	七
十七年	七	二	一	三	四	九	二	一	〇	八	三	二	九	二
十八年	三	一	四	三	六	八	一	九	三	二	一	五	五	二
十九年	三	八	一	五	三	六	三	四	四	六	四	九	一	七
二十年	二	四	九	九	五	六	九	三	三	三	三	一	三	六

船員手帖受有者本籍地及年齢別表

大正十四年六月調

計	嶺南										嶺北																			
	朝	臺	沖	鹿	宮	熊	佐	大	福	高	愛	香	德	和	山	廣	岡	島	島	富	石	福	秋	山	青	岩				
二、〇五一	四	三	二	三	一	一	二	四	三	五	六	八	三	六	三	九	二	四	四	二	七	四	一	一	二	二	三	〇	一	七
二、二七六	四	三	三	二	一	一	二	三	四	三	六	五	一	四	一	四	六	一	四	九	二	四	九	二	一	二	二	〇	八	二
二、一五二	五	九	三	五	四	八	五	三	九	五	六	八	六	五	一	〇	四	三	五	四	七	三	二	二	一	〇	三	四	一	一
二、一八七	七	八	五	六	〇	八	四	四	一	五	三	四	五	九	四	四	四	九	一	三	三	五	七	二	一	一	一	一	一	
二、七二三	九	一	三	七	八	〇	二	四	三	三	七	六	三	七	二	一	三	六	五	三	一	九	三	二	二	二	三	三	一	
二、八六四	九	八	三	四	一	〇	六	三	八	三	三	七	五	八	一	四	五	七	一	四	〇	一	二	一	二	一	九	八	二	
三、二一九	九	〇	五	二	五	一	三	九	三	五	三	七	八	〇	三	七	四	四	一	三	五	五	一	三	一	二	二	三	六	
三、六五九	一	〇	一	七	三	五	七	三	二	七	八	五	五	〇	二	九	四	四	一	八	四	九	五	一	一	二	七	三	八	
四、〇〇四	一	七	三	三	二	五	八	七	六	二	六	二	一	一	〇	七	八	九	一	〇	九	七	五	一	三	〇	三	二	八	
四、七〇二	二	五	四	四	〇	四	一	四	五	一	五	七	五	二	七	八	六	七	二	二	三	八	一	一	一	三	三	四	二	

府	海										陸															
	福	宮	長	岐	滋	山	靜	愛	三	奈	栃	茨	千	群	埼	新	長	兵	神	大	京	東	北	道	都	府
治	二	四	一	二	一	三	四	五	六	一	四	一	五	八	八	四	二	一	四	八	四	八	一	三	七	八
同	一	四	一	八	八	九	〇	三	三	一	四	一	六	〇	七	五	四	一	六	七	七	七	一	〇	七	七
同	一	五	一	一	一	五	六	四	〇	一	五	一	一	八	〇	六	五	三	一	五	五	一	一	五	一	一
同	二	五	二	三	七	五	六	一	二	一	五	三	八	二	七	一	四	一	七	二	七	五	一	一	五	六
同	三	四	一	一	一	一	六	七	四	一	二	四	一	一	八	五	七	六	三	二	五	七	〇	六	五	七
同	二	五	一	一	一	一	五	四	三	二	二	六	一	二	九	一	六	七	五	四	一	六	九	七	七	九
同	二	八	三	二	〇	九	九	五	七	二	四	五	七	三	〇	二	六	四	一	一	一	〇	七	四	二	八
同	五	八	三	一	一	二	八	六	六	二	四	七	二	三	五	九	七	一	三	三	七	三	八	三	一	一
同	三	六	三	二	一	一	八	五	三	二	一	八	一	一	二	六	四	三	一	一	六	四	三	二	五	一
同	三	六	三	二	一	一	八	五	三	二	一	八	一	一	二	六	四	三	一	一	六	四	三	二	五	一
同	三	六	三	二	一	一	八	五	三	二	一	八	一	一	二	六	四	三	一	一	六	四	三	二	五	一

船員手帖受有者本籍地及年齢別表

大正十四年六月調

船員手帖受有者本籍地及年齢別表

計	兒 歌																									
	朝	幕	沖	鹿	宮	熊	佐	大	福	高	愛	香	德	和	山	廣	岡	島	島	富	石	福	秋	山	青	岩
	鮮	灣	繩	島	崎	本	賀	分	岡	知	媛	川	島	山	口	島	山	根	取	山	川	井	田	形	森	手
五、五三五	三〇三	五〇九	五〇一	五〇五	五〇四	一八七	一七九	一七六	一七二	一七三	一八六	一四二	一八七	二四九	三九六	九七	一三五	一三五	一八二	一五二	一六五	一三二	一四九	一四九	一三九	
五、七一九	二八一	五九九	四四〇	五五九	一四九	一八七	一八五	一八四	一八四	一八四	一八四	一八四	一八四	一八四	一八四	一八四	一八四	一八四	一八四	一八四	一八四	一八四	一八四	一八四	一八四	
六、五一一	二七一	一七一	五七一	七七一	一六三	一八三	一八三	一八三	一八三	一八三	一八三	一八三	一八三	一八三	一八三	一八三	一八三	一八三	一八三	一八三	一八三	一八三	一八三	一八三	一八三	
六、八一九	二七四	一八九	八六	七七一	一八三	一八三	一八三	一八三	一八三	一八三	一八三	一八三	一八三	一八三	一八三	一八三	一八三	一八三	一八三	一八三	一八三	一八三	一八三	一八三	一八三	
六、九六九	二五五	三五六	七〇七	七七一	一八九	一八九	一八九	一八九	一八九	一八九	一八九	一八九	一八九	一八九	一八九	一八九	一八九	一八九	一八九	一八九	一八九	一八九	一八九	一八九	一八九	
六、九五二	二三四	一七八	七五九	八八一	一八四	一八四	一八四	一八四	一八四	一八四	一八四	一八四	一八四	一八四	一八四	一八四	一八四	一八四	一八四	一八四	一八四	一八四	一八四	一八四	一八四	
六、九二四	二一五	一八九	八四五	九二七	一八〇	一八〇	一八〇	一八〇	一八〇	一八〇	一八〇	一八〇	一八〇	一八〇	一八〇	一八〇	一八〇	一八〇	一八〇	一八〇	一八〇	一八〇	一八〇	一八〇	一八〇	
六、二九三	一六八	一七四	七四一	七三三	一六九	一六九	一六九	一六九	一六九	一六九	一六九	一六九	一六九	一六九	一六九	一六九	一六九	一六九	一六九	一六九	一六九	一六九	一六九	一六九	一六九	
五、四〇一	一〇八	六二	六一八	八一	一七〇	一七〇	一七〇	一七〇	一七〇	一七〇	一七〇	一七〇	一七〇	一七〇	一七〇	一七〇	一七〇	一七〇	一七〇	一七〇	一七〇	一七〇	一七〇	一七〇	一七〇	
四、五九八	九六	一〇二	五四八	六五	一六三	一六三	一六三	一六三	一六三	一六三	一六三	一六三	一六三	一六三	一六三	一六三	一六三	一六三	一六三	一六三	一六三	一六三	一六三	一六三	一六三	

府 縣	奈 海																							
	福	宮	長	岐	滋	山	靜	愛	三	奈	枋	茨	千	群	埼	新	長	兵	神	大	京	東	北	
	島	城	野	阜	賀	梨	岡	知	重	瓦	木	城	葉	馬	玉	瀨	崎	庫	川	阪	都	京	道	
治明一年	五九七	五三〇	二二九	二二九	二二九	二二九	二二九	二二九	二二九	二二九	二二九	二二九	二二九	二二九	二二九	二二九	二二九	二二九	二二九	二二九	二二九	二二九	二二九	二二九
同冊二年	五七五	五八一	三三〇	三三〇	三三〇	三三〇	三三〇	三三〇	三三〇	三三〇	三三〇	三三〇	三三〇	三三〇	三三〇	三三〇	三三〇	三三〇	三三〇	三三〇	三三〇	三三〇	三三〇	三三〇
同冊三年	七九七	七七八	三六一	三六一	三六一	三六一	三六一	三六一	三六一	三六一	三六一	三六一	三六一	三六一	三六一	三六一	三六一	三六一	三六一	三六一	三六一	三六一	三六一	三六一
同冊四年	六〇八	八四六	二七六	二七六	二七六	二七六	二七六	二七六	二七六	二七六	二七六	二七六	二七六	二七六	二七六	二七六	二七六	二七六	二七六	二七六	二七六	二七六	二七六	二七六
同冊五年	六〇九	六〇七	三三九	三三九	三三九	三三九	三三九	三三九	三三九	三三九	三三九	三三九	三三九	三三九	三三九	三三九	三三九	三三九	三三九	三三九	三三九	三三九	三三九	三三九
同冊六年	七九七	六六四	二四八	二四八	二四八	二四八	二四八	二四八	二四八	二四八	二四八	二四八	二四八	二四八	二四八	二四八	二四八	二四八	二四八	二四八	二四八	二四八	二四八	二四八
同冊七年	八七五	五九三	二〇六	二〇六	二〇六	二〇六	二〇六	二〇六	二〇六	二〇六	二〇六	二〇六	二〇六	二〇六	二〇六	二〇六	二〇六	二〇六	二〇六	二〇六	二〇六	二〇六	二〇六	二〇六
同冊八年	八四〇	六三五	二二四	二二四	二二四	二二四	二二四	二二四	二二四	二二四	二二四	二二四	二二四	二二四	二二四	二二四	二二四	二二四	二二四	二二四	二二四	二二四	二二四	二二四
同冊九年	四四四	五二四	二二六	二二六	二二六	二二六	二二六	二二六	二二六	二二六	二二六	二二六	二二六	二二六	二二六	二二六	二二六	二二六	二二六	二二六	二二六	二二六	二二六	二二六
同冊十年	四八四	五二八	二〇六	二〇六	二〇六	二〇六	二〇六	二〇六	二〇六	二〇六	二〇六	二〇六	二〇六	二〇六	二〇六	二〇六	二〇六	二〇六	二〇六	二〇六	二〇六	二〇六	二〇六	二〇六

船員手帖受有者本籍地及年齡別表

大正十四年六月調

船員手帖受有者本籍地及年齢別表

大正十四年六月調

府	年	海 奈 道																		
		東京	京都	大阪	兵庫	長崎	新潟	群馬	千代田	茨城	栃木	群馬	重慶	岡山	梨	賀	卓	野	島	
明治四十一年	同四十二年	一	一	一	一	一	一	一	一	一	一	一	一	一	一	一	一	一	一	一
同四十三年	同四十四年	一	一	一	一	一	一	一	一	一	一	一	一	一	一	一	一	一	一	一

府	年	山 青 岩																		
		手	森	形	田	井	川	山	取	根	島	山	口	島	川	媛	知	岡	分	賀
明治四十一年	同四十二年	一	一	一	一	一	一	一	一	一	一	一	一	一	一	一	一	一	一	一
同四十三年	同四十四年	一	一	一	一	一	一	一	一	一	一	一	一	一	一	一	一	一	一	一

總計	一一四、六九二人
----	----------

備考 大正十二年十一月ヨリ大正十四年六月間ニ於ケル船員手帖引換ノモノ及ヒ同期間ニ於ケル新ニ手帖ノ交付ヲ受ケタルモノ

船員手帖受有者本籍地及年齢別表

支那年齡別表

合計	中華年號											人 員
	同治三年	同治九年	同治十年	同治十二年	同治十三年	光緒元年	同治二年	同治三年	同治四年	同治五年	同治六年	
一、九六三	二	二	二	二	一	一	一	一	一	一	一	二
	同	同	同	同	同	同	同	同	同	同	同	同
	二	二	三	二	二	二	二	二	二	二	二	二
	同	同	同	同	同	同	同	同	同	同	同	同
	二	二	二	二	二	二	二	二	二	二	二	二
	同	同	同	同	同	同	同	同	同	同	同	同
	二	二	二	二	二	二	二	二	二	二	二	二
	同	同	同	同	同	同	同	同	同	同	同	同
	二	二	二	二	二	二	二	二	二	二	二	二
	同	同	同	同	同	同	同	同	同	同	同	同
	二	二	二	二	二	二	二	二	二	二	二	二

其他ノ外國年齡別表

總計	西曆											人 員
	一八八三年	一八八四年	一八八五年	一八八六年	一八八七年	一八八八年	一八八九年	一八九〇年	一八九一年	一八九二年	一八九三年	
二、〇一九	三	一	一	一	一	一	一	一	一	一	一	三
	同	同	同	同	同	同	同	同	同	同	同	同
	二	二	二	二	二	二	二	二	二	二	二	二
	同	同	同	同	同	同	同	同	同	同	同	同
	二	二	二	二	二	二	二	二	二	二	二	二
	同	同	同	同	同	同	同	同	同	同	同	同
	二	二	二	二	二	二	二	二	二	二	二	二
	同	同	同	同	同	同	同	同	同	同	同	同
	二	二	二	二	二	二	二	二	二	二	二	二
	同	同	同	同	同	同	同	同	同	同	同	同
	二	二	二	二	二	二	二	二	二	二	二	二

外國人(支那其他ノ外人)

合計	一八九〇年	一八九一年	一八九二年	一八九三年	一八九四年	一八九五年	一八九六年	一八九七年	一八九八年	一八九九年	一九〇〇年
五	一	一	一	一	一	一	一	一	一	一	一
六	二	二	二	二	二	二	二	二	二	二	二
二	二	二	二	二	二	二	二	二	二	二	二
四	二	二	二	二	二	二	二	二	二	二	二
二	二	二	二	二	二	二	二	二	二	二	二
一	一	一	一	一	一	一	一	一	一	一	一
一	一	一	一	一	一	一	一	一	一	一	一
一	一	一	一	一	一	一	一	一	一	一	一
一	一	一	一	一	一	一	一	一	一	一	一
一	一	一	一	一	一	一	一	一	一	一	一

外國人國籍別表

國籍	人員	國籍	人員	國籍	人員
米國	一三	瑞國	二	英領殖民地	一
英國	八	葡國	一	支那	一、九六三
比律賓	二九	諾威	二	合計	二、〇一九

三、求職者希望條件別員數表

總計	司料給給			其給給		
	司料	給給	其給	給給	其給	給給
二七、六三一	一八八	一四六九	一、四六九	一、一三一	八八四	二、六六七
四七、二八、六六三	三	一、四六九	二、六六八	一、一三一	八八五	二、六六八
一、五二四	四	三七	五五	五五	七八	五五
三五	四	三七	五五	五五	七八	五五
一、八七五、二九、一四〇	四	三七	五五	五五	七八	五五
三九八、二九、五三八	三	一、五〇六	二、七二四	一、一八六	九六二	二、七二四
	三	一、五〇六	二、七二四	一、一八六	九六三	二、七二四
	三	一、五〇六	二、七二四	一、一八六	九六三	二、七二四

三、求職者希望條件別員數表

職務	近海航路以上		其他		合計	
	汽船	帆船	汽船	帆船	汽船	帆船
船長	一九一	三	一六	五	一九七	八
一等運轉士	三三五	三	一	一	三三六	二〇五
二等運轉士	三三三	二	一	一	三三三	三三六
三等運轉士	二二五	二	一	一	二二五	二二五
運轉士	四七	二	一〇	八	五七	六七
修業生	七六	二	一七	八	七六	七六
水長	四三五	三	二六	七四	四五二	七七
大工	四六九	三	二六	九一	四九五	五二九
舵番	二、一〇四	二、一〇四	二九五	二六	二、三九九	四九五
倉番	二二三	二二三	一〇	二九五	二、三九九	二、三九九

職務	近海航路以上		其他		合計	
	汽船	帆船	汽船	帆船	汽船	帆船
水夫	三、六三二	一六	六〇一	二八七	四、二三三	三〇三
水習	二、二九七	四	一三	四	二、九七九	四、五三六
其長	一四	四	四	四	一八	七〇
一等機關士	二八九	一	二八九	一	二八九	二八九
二等機關士	一八〇	一	一八〇	一	一八〇	一八〇
三等機關士	七九	一	七九	一	七九	七九
修業生	二四	一	二四	一	二四	二四
火長	二二五	三	九	九	二三四	二二
油差	一〇八四	一〇八四	二二五	二二五	一、三〇五	二二
副番	一〇四	一〇四	一九	一九	一二四	二二
火炭	四、四七三	一、〇八七	六三八	一九	五、〇一一	一四四
火炭	三、〇〇一	三、〇〇一	三四一	一九	三、三四二	一四四
其習	三、〇〇二	三、〇〇二	一、〇九四	一九	四、〇九六	一四四
事務長	一五	一五	一	一	一六	一六
船醫	一五	一五	一	一	一六	一六
無電技師	二、三三九	二、三三九	二六	二六	二六五	二六五
司廚長	四四	四四	二六	二六	四四	四四

三、求職者希望條件別員數表

三、求職者希望條件別員數表

給仕見習	其他	總計
一一五	三五六	一四、八二四
一一五	三六七	一、〇二三
五七	四二	一、六六三
五七	五七	一、三六五
一七二	三九八	三、〇二八
一七二	二二	一、六、四八七
一七二	四二一	二、三八八
一七二	二一	一、九、八七五

三、求職者希望條件別員數表

職務	近海航路以上		其他		合計	
	汽船	帆船	汽船	帆船	汽船	帆船
船長	四〇	一八	八二	四八	一二二	六六
一等運轉士	八三	一	八八	一三〇	一七一	一
二等運轉士	九三	八四	七九	八八	一七二	一
三等運轉士	七二	九三	二六	七九	一〇八	一七二
修業生	六〇	六九	一	二六	六一	一〇八
大工	一五三	九	六四	八	二一七	一七
舵番	一一〇	四四	三〇	一〇二	一四六	二
倉番	一、二六四	六	六八七	三〇	一五〇	一四六
水夫	四五	二、二七〇	二〇	六八七	六五	六
水夫見習	一、六二八	五三〇	一、〇一八	一、一六三	二、六四六	一、六九三
其他	三三	二四	三九	七一	七二	九
合計	四〇	一八	八二	四八	一二二	六六

機長	一等機長	二等機長	三等機長	修業生	火差長	油差長	倉番	副罐	火炭	石炭	其他	事務員	船醫	無電技師	司理人	給仕見習
九三	八七	六六	六六	三九	七七	七三	一〇	三三	二、二七一	八二七	七六一	三〇	二	一六二	一四七	五二
一九	一一二	八七	六六	五三	四	七七	一〇	三三	二、二八二	八二七	七六一	三八	二	一六二	一四七	五二
九七	八四	五五	二二	六	三三	四九五	八	一六	一、六二四	二五九	七九四	一九	一	一〇三	五二	二五
一	一〇	一	一	一	九	一	一	一	一、六二四	二五九	七九四	一九	一	一〇三	五二	二五
九八	八四	五五	二二	一六	一	三三	一	一六	一、六二四	二五九	七九四	一九	一	一〇三	五二	二五
一九〇	一七一	一一一	二八	四五	三	一一〇	一	一六	三、八九五	一、〇八六	一、五五五	四九	二	二六五	一九九	三四三
二〇	二四	二	二	二	五	二	二	二	三、九〇六	一、〇八六	一、五五五	四九	二	二七〇	二一九	三四三
二一〇	一七一	一一一	二八	四五	三	一一〇	一	一六	三、九〇六	一、〇八六	一、五五五	四九	二	二七〇	二一九	三四三

三、求職者希望條件別員數表