

町村名	油		粕		大豆		生魚肥	雜肥
	數量	價格	數量	價格	數量	價格		
川筋村	1	1100	1	3600	1	900		
河越村	1	1100	1	3600	1	900		
木川村	1	1100	1	3600	1	900		
金井村	1	1100	1	3600	1	900		
坂井村	1	1100	1	3600	1	900		
藥師谷村	1	1100	1	3600	1	900		
小原谷村	1	1100	1	3600	1	900		
森本村	1	1100	1	3600	1	900		
大場村	1	1100	1	3600	1	900		
八田村	1	1100	1	3600	1	900		
崎田村	1	1100	1	3600	1	900		
花田村	1	1100	1	3600	1	900		
田近村	1	1100	1	3600	1	900		
中條村	1	1100	1	3600	1	900		
井上村	1	1100	1	3600	1	900		
津幡村	1	1100	1	3600	1	900		
萩坂村	1	1100	1	3600	1	900		
俱利伽羅村	1	1100	1	3600	1	900		
笠野村	1	1100	1	3600	1	900		
笠井村	1	1100	1	3600	1	900		
東英村	1	1100	1	3600	1	900		
西菜村	1	1100	1	3600	1	900		
西谷村	1	1100	1	3600	1	900		
金津谷村	1	1100	1	3600	1	900		

町村名	蠶		麵		米		糠		藁		木		灰	
	數量	價格	數量	價格	數量	價格	數量	價格	數量	價格	數量	價格	數量	價格
金津谷村	1	1100	1	3600	1	900								
高塚村	1	1100	1	3600	1	900								
七塚村	1	1100	1	3600	1	900								
內灘村	1	1100	1	3600	1	900								
計	57	1100	106	3600	376	900	857	900	94	1100	94	1100	94	1100
湯ノ谷村	1	1100	1	3600	1	900								
金浦村	1	1100	1	3600	1	900								
醫王山村	1	1100	1	3600	1	900								
直江谷村	1	1100	1	3600	1	900								
小口村	1	1100	1	3600	1	900								
中筋村	1	1100	1	3600	1	900								
河崎村	1	1100	1	3600	1	900								
木越村	1	1100	1	3600	1	900								
金井村	1	1100	1	3600	1	900								
坂井村	1	1100	1	3600	1	900								
藥師谷村	1	1100	1	3600	1	900								
小原谷村	1	1100	1	3600	1	900								
森本村	1	1100	1	3600	1	900								
大場村	1	1100	1	3600	1	900								
八田村	1	1100	1	3600	1	900								
崎田村	1	1100	1	3600	1	900								
花田村	1	1100	1	3600	1	900								
田近村	1	1100	1	3600	1	900								
中條村	1	1100	1	3600	1	900								
井上村	1	1100	1	3600	1	900								
津幡村	1	1100	1	3600	1	900								
萩坂村	1	1100	1	3600	1	900								
俱利伽羅村	1	1100	1	3600	1	900								
笠野村	1	1100	1	3600	1	900								
笠井村	1	1100	1	3600	1	900								
東英村	1	1100	1	3600	1	900								
西菜村	1	1100	1	3600	1	900								
西谷村	1	1100	1	3600	1	900								
金津谷村	1	1100	1	3600	1	900								

町村名	計	草		紫		青		尿		厩	
		數	價	數	價	數	價	數	價	數	價
木越村	101.50	18.85	37.70	1.25	25.00	1.25	25.00	1.25	25.00	1.25	25.00
河川村	101.50	18.85	37.70	1.25	25.00	1.25	25.00	1.25	25.00	1.25	25.00
中口村	101.50	18.85	37.70	1.25	25.00	1.25	25.00	1.25	25.00	1.25	25.00
小江村	101.50	18.85	37.70	1.25	25.00	1.25	25.00	1.25	25.00	1.25	25.00
直江村	101.50	18.85	37.70	1.25	25.00	1.25	25.00	1.25	25.00	1.25	25.00
藤山	101.50	18.85	37.70	1.25	25.00	1.25	25.00	1.25	25.00	1.25	25.00
金浦	101.50	18.85	37.70	1.25	25.00	1.25	25.00	1.25	25.00	1.25	25.00
湯ノ谷	101.50	18.85	37.70	1.25	25.00	1.25	25.00	1.25	25.00	1.25	25.00
計	101.50	18.85	37.70	1.25	25.00	1.25	25.00	1.25	25.00	1.25	25.00

第五類 生産消費

町村名	計	草		紫		青		尿		厩	
		數	價	數	價	數	價	數	價	數	價
木越村	101.50	18.85	37.70	1.25	25.00	1.25	25.00	1.25	25.00	1.25	25.00
河川村	101.50	18.85	37.70	1.25	25.00	1.25	25.00	1.25	25.00	1.25	25.00
中口村	101.50	18.85	37.70	1.25	25.00	1.25	25.00	1.25	25.00	1.25	25.00
小江村	101.50	18.85	37.70	1.25	25.00	1.25	25.00	1.25	25.00	1.25	25.00
直江村	101.50	18.85	37.70	1.25	25.00	1.25	25.00	1.25	25.00	1.25	25.00
藤山	101.50	18.85	37.70	1.25	25.00	1.25	25.00	1.25	25.00	1.25	25.00
金浦	101.50	18.85	37.70	1.25	25.00	1.25	25.00	1.25	25.00	1.25	25.00
湯ノ谷	101.50	18.85	37.70	1.25	25.00	1.25	25.00	1.25	25.00	1.25	25.00
計	101.50	18.85	37.70	1.25	25.00	1.25	25.00	1.25	25.00	1.25	25.00

町村名	數量	價格	數量	價格	數量	價格	數量	價格
阿村	11	165	11	165	11	165	11	165
金川	11	165	11	165	11	165	11	165
坂井	11	165	11	165	11	165	11	165
藥師谷	11	165	11	165	11	165	11	165
小原谷	11	165	11	165	11	165	11	165
森本	11	165	11	165	11	165	11	165
大場	11	165	11	165	11	165	11	165
八田	11	165	11	165	11	165	11	165
崎田	11	165	11	165	11	165	11	165
花田	11	165	11	165	11	165	11	165
田園	11	165	11	165	11	165	11	165
中條	11	165	11	165	11	165	11	165
井上	11	165	11	165	11	165	11	165
津幡	11	165	11	165	11	165	11	165
荻坂	11	165	11	165	11	165	11	165
俱利伽羅	11	165	11	165	11	165	11	165
笠野	11	165	11	165	11	165	11	165
笠井	11	165	11	165	11	165	11	165
東井	11	165	11	165	11	165	11	165
西井	11	165	11	165	11	165	11	165
種谷	11	165	11	165	11	165	11	165
金津	11	165	11	165	11	165	11	165
高橋	11	165	11	165	11	165	11	165
七塚	11	165	11	165	11	165	11	165

備考 一石灰ハ一俵六貫目トス、雜肥料ノ内白大豆ヲ施肥シタ、ハ俱利伽羅村字竹橋二十石同村字越中坂三石笠野村字市谷四十石合計六十三石ナリ其他ノ雜肥料ハ人造肥料、糞等ヲ合算セシモノナリ

第百拾二 加工品製費 (郡調査)

明治三十四年

町村名	酒醬油製造	瓦類製造費	穀物用米糠	桑	葉	葉細工物原料
湯ノ谷村	11	165	11	165	11	165
金浦村	11	165	11	165	11	165
露王山村	11	165	11	165	11	165
直江谷村	11	165	11	165	11	165
小金村	11	165	11	165	11	165
中口村	11	165	11	165	11	165
川筋村	11	165	11	165	11	165
河崎村	11	165	11	165	11	165
木越村	11	165	11	165	11	165
金川村	11	165	11	165	11	165
坂井村	11	165	11	165	11	165
藥師谷村	11	165	11	165	11	165
小原谷村	11	165	11	165	11	165
森本村	11	165	11	165	11	165
大場村	11	165	11	165	11	165
八田村	11	165	11	165	11	165
崎田村	11	165	11	165	11	165
花田村	11	165	11	165	11	165
田園村	11	165	11	165	11	165
中條村	11	165	11	165	11	165
井上村	11	165	11	165	11	165
津幡村	11	165	11	165	11	165
荻坂村	11	165	11	165	11	165
俱利伽羅村	11	165	11	165	11	165
笠野村	11	165	11	165	11	165
笠井村	11	165	11	165	11	165
東井村	11	165	11	165	11	165
西井村	11	165	11	165	11	165
種谷村	11	165	11	165	11	165
金津村	11	165	11	165	11	165
高橋村	11	165	11	165	11	165
七塚村	11	165	11	165	11	165

支差額

第百拾五 收支差額 (郡調査)

明治三十四年

町村名	残額		不		足	
	額	一家當り高	額	一人當り高	額	一人當り高
湯ノ谷村	二二七、三三七	五五四	八六	一、九七五	三三六九	三三六九
金浦村	八四九、七〇八	二七、二三〇	二七、二五	六〇、四八〇	四〇、三六	六、五〇
醫王山村	五九九、七四三	一六、六八六	二七、六	一、九七五	三三六九	三三六九
直江谷村	八六、四二二	三、七六三	六、八五	一、九七五	三三六九	三三六九
小金村	九〇三、一〇五	一九、九八三	三、五九〇	一、九七五	三三六九	三三六九
中口村	九四三、三三三	三、八八四	六、〇〇〇	一、九七五	三三六九	三三六九
川筋村	四〇〇、三八二〇	一九、九四二	三、三九二	一、九七五	三三六九	三三六九
河崎村						
木越村						
金川村	一七、七八六	一〇、三三四	一、七六五	一、九七五	三三六九	三三六九
坂井村						
藥師谷村						
小原谷村						
森本村	七三五、七五	二四、二七	四、七六	一、九七五	三三六九	三三六九
太田村						
八田村						
崎田村						
花田村	二、六二七	三、六六三	五、七七	一、九七五	三三六九	三三六九
田園村	九三三、九八三	三〇、五九四	五、四七七	一、九七五	三三六九	三三六九
中條村	三〇、二六五	五、〇三六	八、八六	一、九七五	三三六九	三三六九
井上村	六、二七六	一〇、〇三	三、四〇八	一、九七五	三三六九	三三六九
津幡町	八、二九六	二七、〇〇	三、八四二	一、九七五	三三六九	三三六九

○第五類 生産産費

旭村

26/9/36

町村名	額			不		足	
	總額	一家當り高	一人當り高	總額	一家當り高	一人當り高	一人當り高
萩坂村	三三三	一〇四七	一八三	三三三	一〇四七	一八三	一八三
根利彌羅村	五〇四	一六〇三	九四	五〇四	一六〇三	九四	九四
笠野村	五〇四	一六〇三	九四	五〇四	一六〇三	九四	九四
笠井村	九七四	三六四六	七〇四	九七四	三六四六	七〇四	七〇四
東英村	七四九	二五〇三	四〇九	七四九	二五〇三	四〇九	四〇九
西英村	三九三	一三〇三	八四九	三九三	一三〇三	八四九	八四九
種谷村	三三三	一〇四七	一八三	三三三	一〇四七	一八三	一八三
金津村	一四九	四九三七	八八四	一四九	四九三七	八八四	八八四
高松村	五九七	一九〇三	九四	五九七	一九〇三	九四	九四
七塚村	三三三	一〇四七	一八三	三三三	一〇四七	一八三	一八三
内灘村	三三三	一〇四七	一八三	三三三	一〇四七	一八三	一八三
郡平均	三三三	一〇四七	一八三	三三三	一〇四七	一八三	一八三

九十四

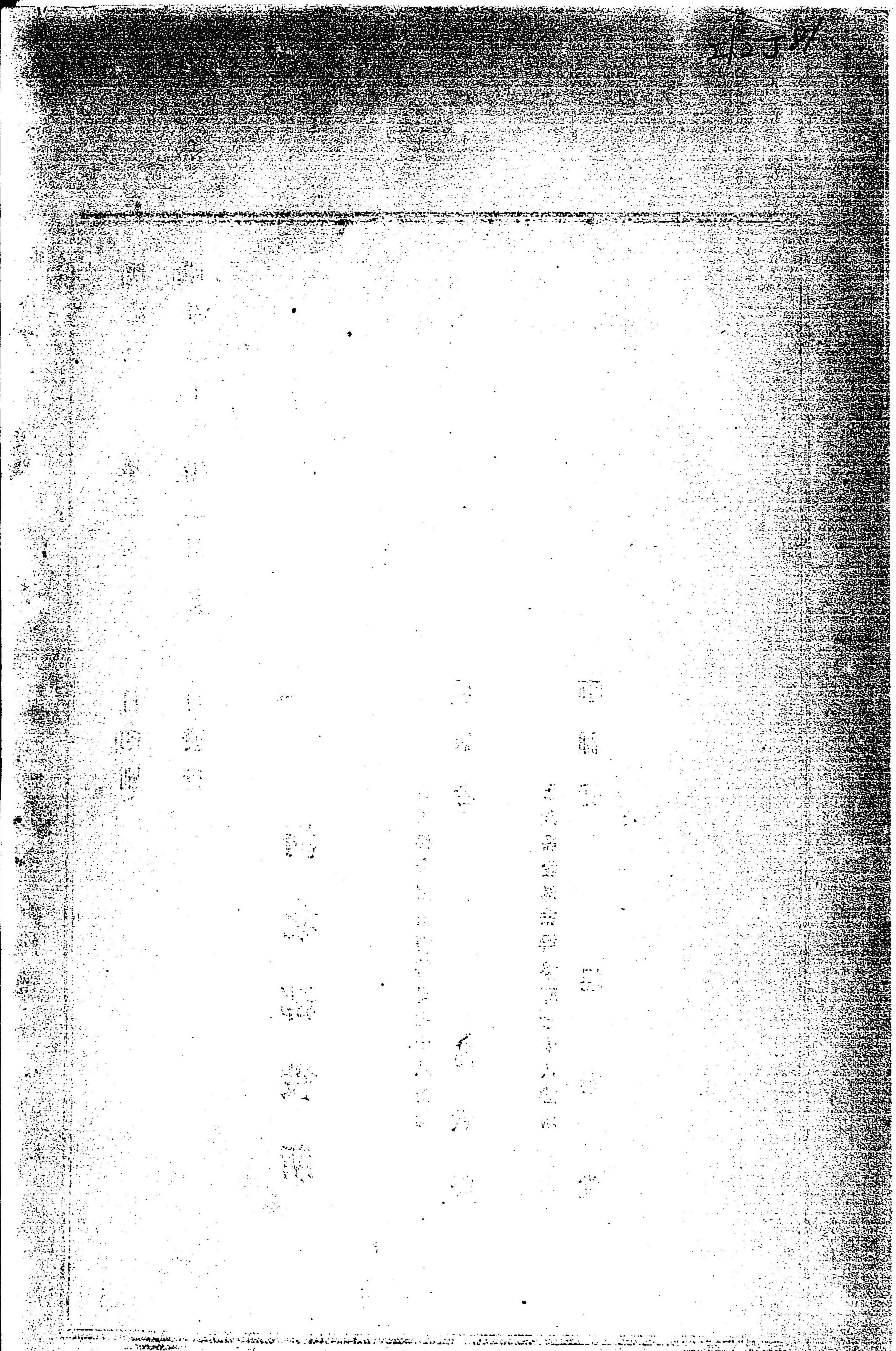
河北郡役所

明治三十六年二月廿一日發行
 明治三十六年二月廿一日印刷

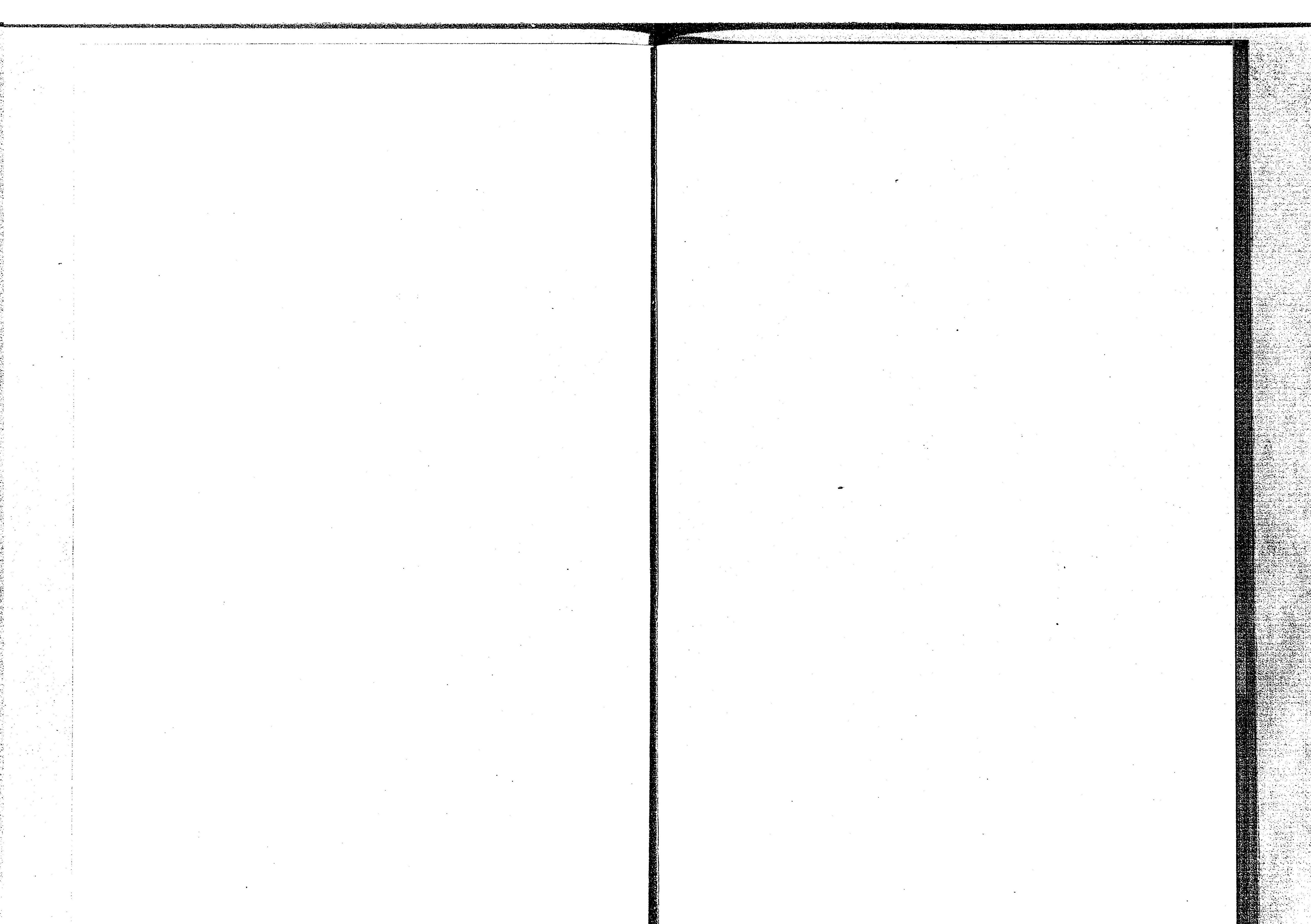
印刷者 石川縣金澤市博勢町七十八番地 小島致將

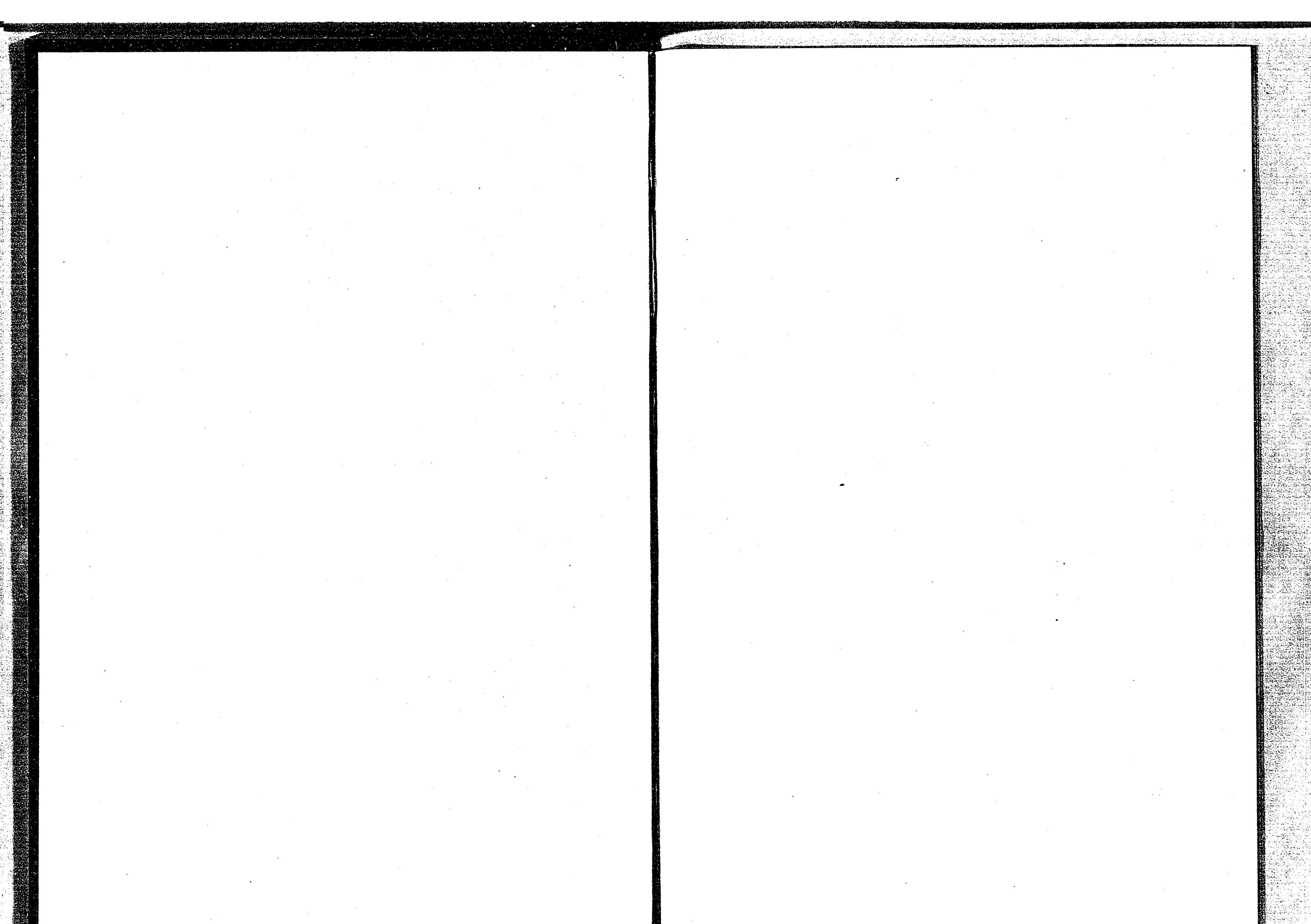
印刷所 石川縣金澤市博勢町七十八番地 經業堂

3/25/77



Faint, illegible text visible in the central region of the document, possibly arranged in columns.







14.4
1ホ

045746-001-2

14.4-1ホ

石川県河北郡統計書

明治34, 41, 42年

河北郡役所

M36-44

BDS-0857



