

業名	市							街		
	福岡	博多	久留米	柳河	小倉	筑前國 (福岡博多市 街ヲ除ク)	筑後國 (久留米柳河 町ヲ除ク)	豊前國 (小倉町ヲ除ク)		
質屋	四六五	二二	二七	一九	一四	一八二	二二四	五六		
古道具屋	四六五	二二	二七	一九	一四	一八二	二二四	五六		
古着屋	六一七	六九	六四	五七	四八	一七四	五三	四一		
古銅鐵屋	五九四	六七	六二	五七	五〇	一七三	八二	七九		
貴金銀商	三九一	六〇	六四	五五	四六	一七三	九九	二六		
古本商	三七〇	六四	四二	四七	四六	一〇七	四六	一六		
古書畫商	三七〇	六〇	四二	四七	四六	一〇七	一一	一五		
刀劍商	二七六	五二	三〇	四七	四一	一〇五	一九	二〇		
時計屋	三三三	五三	三〇	四七	三六	一〇五	一八	四		
袋物屋	五七	一	一	三	三	三七	六	一		
小間物屋	六二	一	二	四〇	七	三	三	一		
籠甲屋	二〇	一	一	一	一	三	一	一		
飾屋	五五	一	一	一	一	三	一	一		
烟管屋	五七	一	一	一	一	三	一	一		

業名	福岡	博多	久留米	柳河	小倉	筑前國 (福岡博多市 街ヲ除ク)	筑後國 (久留米柳河 町ヲ除ク)	豊前國 (小倉町ヲ除ク)
旅人宿	九六九	一八	九〇	三七	三六	四二五	二〇一	一五二
木賃宿	八〇七	二	二	三七	五	四二九	一八〇	一四五
雇人受宿	四七	九	二	七	一	一〇	二	一
下宿	一〇八	二六	二四	三〇	一	二六	一	一
料理屋	二七一	一五	三五	三一	一六	九三	四〇	一八
飲食店	一五七九	四三	六二	六四	四七	六二九	四四〇	二五三
彫刻師	一二四	三三	一七	一四	二	二九	一一	一〇
牛乳搾所	四八	一	三	三	二	二八	一〇	三
牛乳受賣	四	一	一	一	一	一	一	一
屠獸商	五〇	七	一	一	一	二	一〇	一一
牛馬豚肉販賣	三二八	二七	九	八	二	一〇〇	四九	八二
湯屋	六九一	三三	四七	四二	二〇	二四四	一九五	七八
度量衡製造	六	二	一	二	一	一	一	一
度量衡賣捌	三八	二	一	二	一	一	一	一
獸類化製造	六二	二	一	一	一	一	一	一
製氷貯雪場	一六	一	一	一	一	一	一	一

警察

業名	總數	福岡	博多	久留米	柳河	小倉	筑前國 (福岡博多市街ヲ除ク)	筑後國 (久留米柳河町ヲ除ク)	豊前國 (小倉町ヲ除ク)
煉化製造	四九						三三	七	九
瓦製遠造	五二七						二四四	一三三	一八一
石灰製造	一〇〇						三二	三九	二〇
陶器製造	一八六						六五	四	一三三
海鹽製造	二一〇						四六	二七	一一
劇場	三五八						一六六		一九二
寄席	六						二		
大弓所	四						三		
半弓所	四						三		
揚弓所	二						一		
玉突所	二						一		
吹矢所	二						一		
投扇所	二						一		
合計	二一〇三三	一七〇八	一五七七	一三八五	七三九	一〇七二	六八五六	四八三五	二八五四

業名	總數	福岡	博多	久留米	柳河	小倉	筑前國 (福岡博多市街ヲ除ク)	筑後國 (久留米柳河町ヲ除ク)	豊前國 (小倉町ヲ除ク)
乘合馬車 (壹疋立)	九五						三六		二八
乘合馬車 (貳疋立)	四						二		一
同營業人	六三						二一		二〇
同駟者馬丁	二五七						六八		九七
人力車 (一人乘)	三六六四						一〇三五		四〇四
人力車 (二人乘)	二二						一三		三
同營業人	二六四三						八一		三四二
同轆子	三五八九						一〇一六		四一九
銃砲賣買	六						一		一
火藥賣買	一一						二		二
室內射的	二						二		二
蒸氣鐘使用	八七						五		一
銃器製造	二						一		一
烟花製造	四七						一五		二〇
燐寸製造	二〇						四		一
硝子製造	二〇						四		一

第一五七 貸座敷

地名	開					業					廢					業					現					在				
	廿三年	廿二年	廿一年	二十年	十九年	廿三年	廿二年	廿一年	二十年	十九年	廿三年	廿二年	廿一年	二十年	十九年	廿三年	廿二年	廿一年	二十年	十九年	廿三年	廿二年	廿一年	二十年	十九年	廿三年	廿二年	廿一年	二十年	十九年
福岡市柳町	—	—	—	—	—	—	—	—	—	—	—	—	—	—	—	—	—	—	—	—	—	—	—	—	—	—	—	—	—	—
遠賀郡若松村	—	—	—	—	—	—	—	—	—	—	—	—	—	—	—	—	—	—	—	—	—	—	—	—	—	—	—	—	—	—
全郡蘆屋村	—	—	—	—	—	—	—	—	—	—	—	—	—	—	—	—	—	—	—	—	—	—	—	—	—	—	—	—	—	—
三潁郡大川町	—	—	—	—	—	—	—	—	—	—	—	—	—	—	—	—	—	—	—	—	—	—	—	—	—	—	—	—	—	—
企救郡小倉町	—	—	—	—	—	—	—	—	—	—	—	—	—	—	—	—	—	—	—	—	—	—	—	—	—	—	—	—	—	—
合計	—	—	—	—	—	—	—	—	—	—	—	—	—	—	—	—	—	—	—	—	—	—	—	—	—	—	—	—	—	—

第一五八 娼妓

地名	開					業					廢					業					現					在				
	廿三年	廿二年	廿一年	二十年	十九年	廿三年	廿二年	廿一年	二十年	十九年	廿三年	廿二年	廿一年	二十年	十九年	廿三年	廿二年	廿一年	二十年	十九年	廿三年	廿二年	廿一年	二十年	十九年	廿三年	廿二年	廿一年	二十年	十九年
福岡市柳町	一六〇	一五七	一四九	一〇八	八二	一四六	一三四	一〇四	七六	八八	二三五	二三六	一九三	一四八	一一六	—	—	—	—	—	—	—	—	—	—	—	—	—	—	—
遠賀郡若松村	五〇	四三	一八	一一	二二	三三	一九	一七	一〇	二三	五九	四一	一八	二〇	—	—	—	—	—	—	—	—	—	—	—	—	—	—	—	—
全郡蘆屋村	—	—	—	—	—	—	—	—	—	—	—	—	—	—	—	—	—	—	—	—	—	—	—	—	—	—	—	—	—	—
合計	二一〇	二〇〇	一六七	一二九	一〇四	一七九	一五三	一三二	八六	一一〇	一八四	一六七	一二一	一〇四	—	—	—	—	—	—	—	—	—	—	—	—	—	—	—	—

地名	開					業					廢					業					現					在				
	廿三年	廿二年	廿一年	二十年	十九年	廿三年	廿二年	廿一年	二十年	十九年	廿三年	廿二年	廿一年	二十年	十九年	廿三年	廿二年	廿一年	二十年	十九年	廿三年	廿二年	廿一年	二十年	十九年	廿三年	廿二年	廿一年	二十年	十九年
三潁郡大川町	六五	四九	五二	四五	四三	五二	三八	五一	三五	三五	八五	七三	六一	六〇	五〇	—	—	—	—	—	—	—	—	—	—	—	—	—	—	—
企救郡小倉町	二七	二八	二二	—	—	二八	一一	五	—	—	三	三二	一五	—	—	—	—	—	—	—	—	—	—	—	—	—	—	—	—	—
合計	三三七	二九六	二六四	一七五	一五三	二七八	二二三	一九二	一三六	一四七	四〇九	三九三	三二〇	二四三	二〇一	—	—	—	—	—	—	—	—	—	—	—	—	—	—	—

監獄

第一五九 監獄官

十二月卅一日現在

監獄署	久留米監獄支署	小倉監獄支署	柳河監獄支署	合計	廿二年	廿一年	二十年	十九年
總數	一六九	五八	三三	三二五	三四五	四〇六	四四八	四四一
典獄								
副典獄								
書記	七			八				六
看守長	六	四	一	三				二
副看守長								
看守	五九	二〇	三	一一一	一一三	一二五	一四五	一四四
女監	六	二	二	三	二七	三〇	三七	二七
監師	二	一	一	五	五	五	五	四
航海師	一	一	一	四	四	五	五	四
醫師	五	二	二	一	一一	一四	一三	一四
授業手	七	二		九				
押丁	六三	三三	二	一一一	一四八	一八八	二〇九	二〇九
使丁	三	三	二	二二	一八	二四	二二	二三

第一六〇 監獄ノ敷地及建物

監獄

監獄

監獄署		第一六四 在監人ノ延人員及極數	
年次	人員	在監人員	在監人員
廿三年	三三二八	九四九	七三二
廿二年	二〇五三	七二〇	四九三
廿一年	二二五九	七四三	五四六
二十年	二八四九	九二九	六三九
十九年	三七五八	一三〇七	七六三
廿三年	一〇六六	二六六	二七八
廿二年	六九〇	三〇四	二二六
廿一年	八〇五	二七三	二三四
年	平均	月	日
	八八〇	十一月	十八日
	五六三	十二月	十三日
	六三七	十二月	十九日
	七八〇	三月	廿四日
	一〇一八	七月	八日
	二二〇	三月	十九日
	一八九	十二月	卅一日
	三〇三	三月	十九日
	二二〇	二月	卅七日
	平均	月	日
	八八〇	十一月	十八日
	五六三	十二月	十三日
	六三七	十二月	十九日
	七八〇	三月	廿四日
	一〇一八	七月	八日
	二二〇	三月	十九日
	一八九	十二月	卅一日
	三〇三	三月	十九日
	二二〇	二月	卅七日
	平均	月	日
	八八〇	十一月	十八日
	五六三	十二月	十三日
	六三七	十二月	十九日
	七八〇	三月	廿四日
	一〇一八	七月	八日
	二二〇	三月	十九日
	一八九	十二月	卅一日
	三〇三	三月	十九日
	二二〇	二月	卅七日

三

年	合計	柳河監獄支署
廿二年	七二	六
廿一年	一七九	一
二十年	一九五	一
十九年	二二六	一
合計	三三三	六

第一六三 在監人ノ死亡		監獄署	
年	合計	總數	刑死
廿二年	三九一	一五	一
廿一年	四九八	二五	一
二十年	七一九	二五	一
十九年	八八三	二五	一
合計	二五三〇	一〇〇	四

第一六三 在監人ノ死亡		監獄署	
年	合計	總數	刑死
廿二年	三九一	一五	一
廿一年	四九八	二五	一
二十年	七一九	二五	一
十九年	八八三	二五	一
合計	二五三〇	一〇〇	四

監獄	年次	在監人員		在監人員ノ最多日	在監人員ノ最少日		
		員	一日平均		員	日	
小倉監獄支署	十九年	九一六九六	二五二	三〇六	十月十七日	二〇三	八月十日
	二十年	一二八三七〇	三五四	五六五	一月六日	二七四	十月六日
	二十一年	一〇四二八六	二八六	三六八	二月二日	二三三	十二月卅日
	二十二年	七六三二〇	二〇九	二六二	四月十八日	一八二	八月十九日
	二十三年	八〇三三〇	二二〇	三〇五	四月十三日	一六一	九月十九日
柳河監獄支署	十九年	一〇〇九三九	二七五	三九九	一月卅一日	二四八	九月廿六日
	二十年	四〇五四七	一一一	四四二	三月廿七日	二四八	十一月廿六日
	二十一年	三四七九三	九五	三九九	三月廿七日	二四八	八月十三日
	二十二年	二五〇三三	九八	一八二	三月廿七日	七六	六月十四日
	二十三年	二五〇三三	九八	一八二	三月廿七日	七六	六月十四日
三池監獄	十九年	一四八〇三六	四〇六	四七三	二月六日	三二一	十一月廿七日
	二十年	一五一三三三	四一五	四八八	七月十四日	三六〇	四月卅日
	二十一年	一三九三三	三八三	四〇九	四月十八日	三六六	五月九日
	二十二年	一四八〇三六	四〇六	四八八	七月十四日	三六〇	四月卅日
	二十三年	一四八〇三六	四〇六	四八八	七月十四日	三六〇	四月卅日
下境監獄	十九年	五九九五〇	一六四	二三五	九月卅日	九六	六月卅日
	二十年	九七三四〇	二六七	三六六	十一月十一日	二〇	三月九日
	二十一年	九八三三〇	二七〇	三三三	二月廿二日	一七九	十二月二日
	二十二年	五二四六	一八九	一八一	一月一日	一四七	一月卅一日
	二十三年	五二四六	一八九	一八一	一月一日	一四七	一月卅一日

第一六五 在監人員ノ賞

監獄	年次	總數		賞表		人命救援		水火災防禦		逃走捕得		逃走密告	
		男	女	男	女	男	女	男	女	男	女	男	女
監獄	十九年	八三	二二	八三	二二								
久留米監獄支署	十九年	六四	六	六四	六								
小倉監獄支署	十九年	二〇	五	二〇	五								
柳河監獄支署	十九年	一七	一	一七	一								
合計	十九年	一八三	三三	一八三	三三								
	二十年	一八四	一八	一七七	二八								
	二十一年	二一〇	一五	二〇一	一五								
	二十二年	一六八	一一	一六〇	一一								
	二十三年	一六八	一一	一六〇	一一								

第一六六 在監人員ノ罰

監獄	總計	絕信屏	禁減食	關室獨	慎施	鉢
監獄	總計	絕信屏	禁減食	關室獨	慎施	鉢

監獄

四

監獄總計	監獄署				合計	久留米監獄支署	小倉監獄支署	柳河監獄支署
	廿二年	廿一年	二十年	十九年				
計總	五六五	二二六	一七三	一三二	六三二	八	一〇三	八
信屏								
禁戒	五	四	五	五	六			
食開	三三八	一〇六	一七五	一〇四	六〇〇	八	九	八
室獨	二	一	一	一	二			
慎施								
欽								

第一六七 監獄ノ經費

監獄署	署名	總數	獄署費	刑事被告	囚人費	懲治人費	別房留置其他費	給與錢	建築費	修繕費
久留米	久留米監獄支署	一三二,二〇〇	五〇,七〇〇	一三,九八〇	六,一三〇	五,〇〇〇	三,〇〇〇	六〇,〇〇〇	三三,〇〇〇	一〇九,〇〇〇
小倉	小倉監獄支署	二四〇,〇〇〇	四七,〇〇〇	一〇,八〇〇	六,〇〇〇	三,〇〇〇	四,〇〇〇	一八,〇〇〇	一七,九六〇	二七,〇〇〇
柳河	柳河監獄支署	五六五,〇〇〇	二八,九五〇	一八,六〇〇	二,三〇〇	五,〇〇〇	一四,〇〇〇	九六,〇〇〇	六〇,〇〇〇	七,〇〇〇
合計	合計	九三七,二〇〇	一二六,六五〇	四三,三六〇	一四,四三〇	一三,〇〇〇	一七,〇〇〇	一八四,〇〇〇	一一一,九六〇	一四三,〇〇〇

合計	合計(豫)				久留米支署	小倉支署	柳河支署
	廿二年度(豫)	廿一年度(決)	廿年度(決)	十九年度(決)			
計總	七六七,六四〇	七〇,九八二	八〇,八二三	八八,八五三	一三二,二〇〇	二四〇,〇〇〇	五六五,〇〇〇
獄署費	三三三,〇四一	三七,一〇七	三八,八〇〇	四二,〇九五	五〇,七〇〇	四七,〇〇〇	二八,九五〇
刑事被告	二九,三四〇	二八,五六七	三三,九二七	四二,三三三	一三,九八〇	一〇,八〇〇	一八,六〇〇
囚人費	二六,五〇八	二六,〇九九	三三,八九二	三九,四七八	六,一三〇	六,〇〇〇	二,三〇〇
懲治人費	一三,〇〇〇	一三,一九四	一八,三三一	二二,三三三	五,〇〇〇	三,〇〇〇	五,〇〇〇
別房留置其他費	一七,〇〇〇	一三,三四一	一四,八二四	一八,七三四	三,〇〇〇	四,〇〇〇	一四,〇〇〇
給與錢	二二,三五〇	三五,六八三	三三,八二四	三九,八七三	六〇,〇〇〇	一八,〇〇〇	九六,〇〇〇
建築費	一三,六三二	五七,一〇三	四二,四二四	五三,〇二一	三三,〇〇〇	一七,九六〇	六〇,〇〇〇
修繕費	七五,〇〇〇	六三,五三三	八七,七六一	一〇一,一三〇	一〇九,〇〇〇	二七,〇〇〇	七,〇〇〇

縣會及市町村會

第一六八

縣會議員及撰被撰舉權ヲ有スル人員

十一月十五日現在

郡市	議				地租五圓以上ヲ納ムル者				地租十圓以上ヲ納ムル者			
	定員	現	華族	士族	總數	撰舉權ヲ有スルモノ	撰舉權ヲ有セサルモノ	人口千人中	總數	撰被撰舉權ヲ有スルモノ	撰被撰舉權ヲ有セサル者	撰舉權ヲ有スル千人中撰舉權ヲ有スル者
福岡市	三	三			三〇二	一九八	四	四二	二二八	一一三	六	六一六
糟屋郡	三	三			三二五八	三〇六〇	一九八	六五	一九九五	一七七五	二二〇	五八〇
宗像郡	三	三			二五二一	二四〇八	一一三	五四	一四三三	一三四六	八七	五五九
遠賀郡	四	四			二五三四	二四三一	一〇三	四一	一六六〇	一五六八	九二	六四五
鞍手郡	三	三			一九一七	一八〇四	一一三	三五	一一九二	一一八九	一〇三	六五九
嘉麻郡	三	三			一八一七	一七四三	七五	六〇	一一一六	一一五二	六四	六六一
穗波郡	三	三			一五六一	一四九五	七一	五四	九九六	九三〇	六六	六二二
上座郡	三	三			九〇一	八六〇	四一	二七	三九八	三七一	二七	四二二
下座郡	一	一			五六一	五二七	三四	三三	三二〇	二九七	一三	五六四
夜須郡	三	三			一六七三	一六二三	五〇	四七	九八一	九三五	四六	五七六
那珂郡	二	二			一六五九	一五六三	九六	四四	一〇八七	一〇三三	五五	六六〇
御笠郡	二	二			一五二二	一四四〇	八一	五六	一〇二四	九七一	五三	六七四

縣會及市町村會

郡市	現員				地租五圓以上ノ納ムル者	人口千人中	地租十圓以上ノ納ムル者		
	定員	總數	華族	士族			總數	被選舉權ナシ有スルモノ	被選舉權ナシ有セサル者
企救郡	四	四	一	三	一七、七九	九五	一、七〇	六八	六九五
三池郡	三	三	一	二	一七、六六	八一	八九〇	二〇	四三七
山門郡	五	五	一	四	二、六八八	三三	一、五三九	七九	五六七
下妻郡	一	一	一	一	七、二八	七〇	四〇三	二二	六一二
上妻郡	五	五	一	四	二、八八六	六六	一、六三九	七二	五五五
三瀨郡	五	五	一	四	三、九二〇	二〇八	二、三三六	八六	六一二
山本郡	一	一	一	一	三、六一	一七	二〇六	八	五七六
御原郡	一	一	一	一	八、〇五	四〇	四五六	三三	五五三
御井郡	四	四	一	三	一、一三七	四九	七六九	四四	六六七
竹野郡	二	二	一	一	五、一〇	三三	二、五七	一七	四九三
生葉郡	二	二	一	一	七、七八	三五	四七四	三一	五九六
久留米市	二	二	一	一	一、六三	一六	一一八	一九	六七三
早良郡	二	二	一	一	一、六二八	一三七	一、一三七	一〇	六〇八
志摩郡	二	二	一	一	一、八一六	七三	一、一三三	六九	六四〇
怡土郡	二	二	一	一	一、五八四	七六	一、〇六〇	九五	六四〇
席田郡	一	一	一	一	二、四七	三	一、八三	一	七四二

郡市	合計	現員				總數	人口千人中	地租十圓以上ノ納ムル者		
		華族	士族	平民	總數			被選舉權ナシ有スルモノ	被選舉權ナシ有セサル者	
田川郡	三	三	一	二	二〇、六八	一九六三	一〇五	一、〇〇一	六一	五六一
京都郡	二	二	一	一	一、三、七五	一、〇一一	七三	六六五	五八	五一
仲津郡	二	二	一	一	一、四三四	一、〇七	一〇七	七〇一	五八	五二九
築城郡	二	二	一	一	一、二四五	一、一四四	一〇一	五五二	四二	四四五
上毛郡	三	三	一	二	一、四六九	一、三六六	八三	七三一	六七	五二八
合計	八一	八一	三一	五〇	五〇、五二〇	四七、七六九	二、五五一	二八、三七六	二、〇〇三	五九二
二十二年	八一	八一	三一	五〇	四九、四〇九	四六、六三四	二、七五五	二八、七二〇	二、〇七九	六一六
二十一年	八一	八一	三一	五〇	五二、八六二	四九、八七八	二、九八四	二九、一五二	二、〇三五	五八四
二十年	七九	七九	三四	四五	五二、四四三	四九、九〇三	二、五四〇	二九、九七八	二、五八四	五八九
十九年	七八	七八	三三	四五	五六、二三四	五二、一五四	三、〇八〇	三〇、四四八	三、二〇九	六〇五

第一六九 縣會ノ常置委員		年次定員		總數		現員		一月一人ノ手當金		會議日數		議決件數	
二十二年	二十三年	二十二年	二十三年	二十二年	二十三年	二十二年	二十三年	二十二年	二十三年	二十二年	二十三年	二十二年	二十三年
七	七	七	七	七	七	七	七	五〇	四〇	九〇	四八	九〇	四八

縣會及市町村會

年次	定員	年數	華族	士族	現族	平民	一月一人手當金	會議日數	議決件數
二十年	七	七	七	三	三	四〇	八四	一六八	
十九年	七	七	七	三	三	四〇	五五	一一五	

第一七〇 縣會ノ開會日數及議事件數

年次	通			常			臨			時		
	開會日數	出席總數	平均一日出席席數	議事事件數	議決可	議決不可	開會日數	出席總數	平均一日出席席數	議事事件數	議決可	議決不可
廿三年	三〇	一五五四	五二	一三	一	九	六三	六九	一七			
廿二年	二六	一八〇〇	六九	一五	二	一五	七九〇	六六	九			
廿一年	二六	一八〇〇	六九	一五	二	七	五〇〇	七一	六			
廿年	三〇	二一〇〇	七〇	一二	五	一三	九三六	七二	七			
十九年	二六	一七二〇	六六			七	四七九	六七				

第一七一 縣會議員ノ投票

郡市	撰學權ヲ有スル者					撰學權ヲ有スル者十人ニ對スル投票ノ數				
	廿三年	廿二年	廿一年	二十年	十九年	廿三年	廿二年	廿一年	二十年	十九年
福岡市	一九八	一九三	二七五	二七〇	二八九	何分	何分	何分	何分	何分
粕屋郡	三〇〇	二九三	二七〇	二七〇	三〇六	六	二〇	六八	六九	三〇
宗像郡	二二〇	二二〇	二二〇	二二〇	二二〇	二二	二〇	六二	七三	七三
遠賀郡	二二〇	二二〇	二二〇	二二〇	二二〇	五四	三九	九三	七一	六九
鞍手郡	一〇〇	一〇〇	一〇〇	一〇〇	一〇〇	二二	一〇	五三	四六	七二
嘉麻郡	一四六	一四一	一三三	一三三	一三三	七二	三〇	九三	八六	七二
穗波郡	一四六	一四一	一三三	一三三	一三三	七二	三〇	九三	八六	七二
上座郡	七六八	七六一	七六一	七六一	七六一	六四	五七	六八	六九	六九
下座郡	九六九	九六九	九六九	九六九	九六九	六四	五七	六八	六九	六九
夜須郡	一三三	一三三	一三三	一三三	一三三	九〇	八〇	九〇	八〇	八〇
那珂郡	一三三	一三三	一三三	一三三	一三三	六四	五七	六八	六九	六九
席田郡	一三三	一三三	一三三	一三三	一三三	六四	五七	六八	六九	六九
怡土郡	一三三	一三三	一三三	一三三	一三三	六四	五七	六八	六九	六九
志摩郡	一三三	一三三	一三三	一三三	一三三	六四	五七	六八	六九	六九

縣會及市町村會

郡市	撰舉權ヲ有スル者					撰舉權ヲ有スル者十人ニ對スル投票ノ數				
	廿三年	廿二年	廿一年	二十年	十九年	廿三年	廿二年	廿一年	二十年	十九年
早良郡		1,541	1,472		849	100	100	100	100	100
生葉郡		853		800	827	30	30	30	30	30
竹野郡	850		803		845	30	30	30	30	30
久留米市	1,000		1,000		1,000	100	100	100	100	100
御井郡			1,000		1,000	100	100	100	100	100
御原郡			1,000		1,000	100	100	100	100	100
山本郡	1,000		1,000		1,000	100	100	100	100	100
三浦郡	1,000		1,000		1,000	100	100	100	100	100
上妻郡	1,000		1,000		1,000	100	100	100	100	100
山門郡	1,000		1,000		1,000	100	100	100	100	100
三池郡	1,000		1,000		1,000	100	100	100	100	100
企救郡	1,000		1,000		1,000	100	100	100	100	100
田川郡	1,000		1,000		1,000	100	100	100	100	100
京都郡	1,000		1,000		1,000	100	100	100	100	100
仲津郡	1,000		1,000		1,000	100	100	100	100	100
築城郡	1,000		1,000		1,000	100	100	100	100	100

郡市	合計	上毛郡
上毛郡	1,700	1,700
合計	36,011	15,977

市名	市名	市名	合計	十二月三十一日現在			
				華族	士族	平民	華族
福岡市	福岡市	福岡市	1	9	22	16	5,334
久留米市	久留米市	久留米市	9	22	16	498	1,057
合計	合計	合計	10	31	38	20	6,391

郡名	市名	町名	村名	議員數	撰舉權ヲ有スル者				
					華族	士族	平民	華族	
第一七三	第一七三	第一七三	第一七三	第一七三	第一七三	第一七三	第一七三	第一七三	第一七三

縣會及市町村會

縣及市町村歳出入

第一七四 國庫支出ノ縣費

科	目	員	科	目	員
本	應	一〇八、〇五〇	終	身	四〇六、〇〇〇
	俸	六五、六七八		年	三九二、八九二
	給	六、四〇八		給	三、九二八
	及	一三、九二七		非	八、四九七
	諸	五、五五五		職	六、三〇〇
	給	三、三六〇		俸	一、八三八
	費	一六、四七七		給	三、五〇〇
	旅	三、三六〇		社	一、三九七
	恩	一、三六〇		費	一、七五〇
	給	七、九八二		官	五、一九七
	及	七、九八二		幣	一、〇九九
	救	七、九八二		社	六、〇四〇
	助	七、九八二		保	一、七五〇
費	七、九八二	存	一、三九七		
費	七、九八二	費	一、〇九九		
獸	三、三六〇	國	一、三九七		
疫	三、三六〇	幣	一、〇九九		
費	三、三六〇	社	六、〇四〇		
警	一、三六〇	例	一、三九七		
察	一、三六〇	祭	一、〇九九		
費	一、三六〇	幣	一、三九七		
內	招	帛	一、〇九九		
務	魂	料	一、三九七		
本	社	費	一、〇九九		
省	營	費	一、三九七		
集	購	費	一、〇九九		
治	費	費	一、三九七		
監	費	費	一、〇九九		
費	費	費	一、三九七		
恩	徵	費	一、〇九九		
給	兵	費	一、三九七		
文	水	費	一、〇九九		
官	害	費	一、三九七		
恩	費	費	一、〇九九		
給	府	費	一、三九七		
陸	縣	費	一、〇九九		
軍	官	費	一、三九七		
恩	舍	費	一、〇九九		
給	設	費	一、三九七		
海	置	費	一、〇九九		
軍	置	費	一、三九七		
恩	費	費	一、〇九九		
給	費	費	一、三九七		
賞	合	計	一、四六、〇五〇		
勳			一、四六、〇五〇		
年			一、四六、〇五〇		
金			一、四六、〇五〇		

縣及市町村歳出入

第一七五 地方税収入ノ豫算

科目	二十二年	二十一年	二十年	十九年	十八年
地租	20,483,265.2	26,170,077.8	33,493,978.8	29,024,461.1	23,563,170.0
營業種別	8,260,000.0	10,400,000.0	9,480,771.0	9,471,300.0	7,587,460.0
戸数	33,318,000.0	37,733,000.0	29,139,541.1	28,950,000.0	22,826,290.0
雑収入	44,526,840.0	9,181,260.0	95,555,800.0	89,093,620.0	81,787,024.0
國庫下渡金	36,893,000.0	30,892,000.0	27,544,000.0	29,485,000.0	22,163,400.0
前々年度繰入金	16,618,249.9	22,840,384.0	23,455,538.8	24,683,923.3	16,864,154.0
寄附金	48,181,272.2	22,167,058.8	22,375,410.0	19,402,711.1	23,609,572.2
國庫補助金	5,207,666.6	10,990,468.8	1,751,500.0		
國庫下戻金	761,000.0				
借入金	200,000,000.0				
合計	873,265,791.9	583,135,228.8	599,650,477.7	559,080,275.5	467,501,070.0

第一七六 地方税収入ノ決算

科目	二十二年	二十一年	二十年	十九年	十八年
地租	19,949,957.7	26,276,198.5	33,493,978.8	29,024,461.1	23,563,170.0
營業種別	9,011,011.1	10,898,736.4	10,627,622.2	10,090,948.7	7,010,820.0
戸数	38,284,257.7	44,797,106.6	39,762,756.6	33,535,323.3	21,020,279.9
雑収入	45,331,067.7	9,323,545.5	95,588,466.6	87,371,548.8	79,080,955.5
國庫下渡金	39,730,443.3	28,598,441.1	27,691,709.9	26,297,688.8	23,010,985.5
前々年度繰入金	16,763,042.2	22,840,384.0	23,455,538.8	25,479,444.4	17,033,291.1
寄附金	46,755,576.6	22,167,058.8	22,375,410.0	19,402,711.1	23,609,572.2
國庫補助金	5,396,601.1	10,990,468.8	1,751,500.0		
國庫下戻金	657,572.2				
借入金	200,000,000.0				
合計	844,956,617.7	595,276,351.1	621,879,337.7	565,502,988.8	466,782,241.1

縣及市町村歳出入

第一七七 地方税収入ノ郡市別

郡市	總數	地租	營業稅	雜種稅	戶數
福岡市	一九,二〇三,一三六	六九五,一七六	一〇,九六二,〇九五	五,六五六,六五九	一八八,七二〇
粕屋郡	二〇,一七四,三五八	一四三,三九六	二,四四五,七七六	一,二五二,〇〇〇	二一四,六九五
宗像郡	一六,九〇二,二五八	一〇,八六〇,〇三三	二,八九七,六〇〇	一,九四二,五五六	二〇〇,〇三七〇
遠賀郡	二五,五五六,二八四	一五,三三〇,一九〇	四,三四一,四三四	三,四八三,一六〇	二,九九九,〇〇〇
鞍手郡	二〇,四五六,八七八	一三,八二二,一五二	三,八一五,五三三	一,三三〇,一五一	二,一〇五,〇〇〇
嘉麻穂波郡	二五,三〇九,四六四	一七,九二二,一七一	三,五七九,七四五	一,三九二,三三〇	二,三九七,八七八
上座下座夜須郡	二五,五五二,七七一	一五,二二四,〇四三	三,九六一,四三三	一,三三九,一七二	二,三九七,八七八
那珂御笠席田郡	二八,三三九,八八四	一八,三三三,五六六	三,九六〇,七七五	一,九八八,九七五	二,〇七〇,一六八
怡土志摩早良郡	三六,六一一,八八七	二六,三三〇,三七六	四,三四八,八二五	一,九四四,一九三	三,〇七〇,一六八
久留米市	八,三九六,七九九	二六,一八六,六	四,八四七,三三五	二,三八八,八二二	九〇〇,九九六
生葉竹野郡	一八,〇九七,二五八	一〇,八五八,七四〇	三,七三六,〇五〇	一,〇七四,五五一	二,四八五,〇一七
御井御原山本郡	二二,〇四〇,三三三	一三,九七五,〇六三	四,四七八,一〇〇	一,三六七,〇六二	二,四四三,三三六
三浦郡	三三,九七〇,一九九	二二,〇九四,九三三	六,四六九,一七	一,六六八,三五九	三,七三七,〇〇〇
上妻下妻郡	三三,二七四,七八〇	一八,〇二四,八八七	七,七二九,八三八	二,一六三,二〇〇	四,三三六,八五〇

第一七八 營業及雜種稅

郡市	總數	地租	營業稅	雜種稅	戶數
山門郡	二八,五一一,二四七	一七,三三九,五六四	四,九六二,一二五	二,〇九五,三八三	三,五二四,一七五
三池郡	一四,七三九,九五四	八,五五二,二五四	二,九二二,四二二	一,〇三四,一〇九	二,二二二,一四九
企救郡	二〇,四八一,一八九	一〇,二五九,九七三	四,四九二,二五〇	三,〇七六,四一五	二,六五二,五五一
田川郡	一七,三九九,六八七	一,一五五,九〇五	二,八五二,九〇〇	九四三,〇三三	二,〇四四,七五〇
京都仲津郡	一九,六九三,三四六	一三,三五八,六四二	三,〇五三,八五〇	八六四,一八六	二,五二六,六六八
築城上毛郡	一九,二八九,二六三	一,二四九,二九五	三,〇一三,二七五	九四五,三五五	二,八三八,二三八
合計	四五四,〇六〇,二九五	二七二,二七〇,五二五	九〇,一〇一,一〇二	三八,二八四,二五七	五三,四〇四,一七一

縣及市町村歳出入

科目	總數	前	後	前
商業	六六,〇二六,三三七	三〇,八七〇,七〇五	二四,八四二,三九七	一〇,三三三,二二五
工業	二四,〇七四,七七五	一〇,六七三,二二五	一〇,三〇二,五〇〇	三,〇九〇,五〇〇
料理	一五,一六〇,五〇〇	七,七〇,五五〇	五,八七二,〇〇〇	一,五八,三〇〇
飲食	二,八五七,三六〇	一,四六四,六三五	九,五三三,七五五	四,三九,三五〇
湯屋	七,三三三,九五〇	三,五四,五五〇	二,七七,八五〇	九,一五五,〇〇〇
理髮	九〇七,二〇〇	四,五七,六〇〇	三,五二,一〇〇	九,八,四〇〇

科	目	總	前	後	前
備人受宿	備人受宿	六六、三五〇	四五、七五〇	一一、〇〇〇	一、五〇〇
遊藝師	遊藝師	八〇、四〇〇	三四、八〇〇	三四、八〇〇	二〇、八〇〇
遊藝稼	遊藝稼	六二、九六五〇	三〇、〇五〇	二五、二六五〇	五、九六五〇
相撲人	相撲人	五五、〇〇〇	四一、四〇〇	一〇、四〇〇	五、〇〇〇
行司	行司	六、八〇〇	四、〇〇〇	二、八〇〇	四、〇〇〇
俳優	俳優	六三、六一〇〇	二五、六、四〇〇	二六、九八五〇	一〇、九八五〇
藝妓	藝妓	七三、〇六〇〇	四、六、六〇〇	一、二、四六〇〇	一、二、四六〇〇
諸興	諸興	五、六、九、〇〇〇	二、六、〇、一〇〇	一、八、六、七、三五〇	九、六、一、五五〇
遊技	遊技	一、三、五、〇〇〇	七、〇〇〇	一、三、〇〇〇	一、三、五、〇〇〇
寄席	寄席	一一、四〇〇〇	三、六、〇〇〇	六、八〇〇〇	一一、〇〇〇
人力車	人力車	一、二、七、九、〇一〇	一、三、〇、八、七〇	三、八、四、六、九〇	四、〇、三、四、五〇
水車	水車	一、二、四、九、五〇〇	三、七、六、一、四〇〇	八、三、七、七、八八	三、五、五、六八
人力車	人力車	一、七、七、六、九〇〇	八、〇、八、一〇〇	七、一、七、〇〇〇	二、五、一、八〇〇
馬車	馬車	六、二、九、七、二〇〇	三、四、四、〇、九〇〇	二、三、七、一、三〇〇	四、七、九、八〇〇
牛車	牛車	八〇、二一〇〇	二、四、一、一〇〇	三、〇〇〇	八、〇〇〇
自轉車	自轉車	二一、二、七、五〇	九、〇、〇〇〇	二、七、五〇	九、〇、〇〇〇

乘馬	屠畜	魚場	漁業	乳牛	採藻	鴨網	鴨繩	合計
一九、六、〇〇〇	一、二、七、二、五〇〇	六、四、七、五三八	二、四、四、一、四四四	三、九、五、〇〇〇	二、八、二、八〇〇	三、四、八、〇〇〇	四、五、〇〇〇	一、二、八、三、八、五、三、五九
六、三、一、〇〇〇	五、九、六、一、五〇〇	四、四、六、三、三六	一、四、〇、三、三〇八	七、七、五、〇〇〇	二、七、一、七、七〇	二、三、一、二、〇〇〇	三、〇〇〇	六、二、二、五、七、八、一八
五、五、五、〇〇〇	一、六、四、二、二五〇	八、四、〇、〇〇〇	六、九、一、九、三六	三、七、五、〇〇〇	五、八、七、七、〇〇	六、〇〇〇	五、六〇〇	四、六、八、八、六、二、七七八
二、五、一、〇〇〇	一、一、一、〇〇〇	一、一、〇、〇〇〇	六、九、一、九、三六	三、七、五、〇〇〇	五、八、七、七、〇〇	六、〇〇〇	五、六〇〇	一九、二、四、一、二、六三
一九、六、〇〇〇	一、二、七、二、五〇〇	六、四、七、五三八	二、四、四、一、四四四	三、九、五、〇〇〇	二、八、二、八〇〇	三、四、八、〇〇〇	四、五、〇〇〇	一、二、八、三、八、五、三、五九
一九、六、〇〇〇	一、二、七、二、五〇〇	六、四、七、五三八	二、四、四、一、四四四	三、九、五、〇〇〇	二、八、二、八〇〇	三、四、八、〇〇〇	四、五、〇〇〇	一、二、八、三、八、五、三、五九
一九、六、〇〇〇	一、二、七、二、五〇〇	六、四、七、五三八	二、四、四、一、四四四	三、九、五、〇〇〇	二、八、二、八〇〇	三、四、八、〇〇〇	四、五、〇〇〇	一、二、八、三、八、五、三、五九
一九、六、〇〇〇	一、二、七、二、五〇〇	六、四、七、五三八	二、四、四、一、四四四	三、九、五、〇〇〇	二、八、二、八〇〇	三、四、八、〇〇〇	四、五、〇〇〇	一、二、八、三、八、五、三、五九
一九、六、〇〇〇	一、二、七、二、五〇〇	六、四、七、五三八	二、四、四、一、四四四	三、九、五、〇〇〇	二、八、二、八〇〇	三、四、八、〇〇〇	四、五、〇〇〇	一、二、八、三、八、五、三、五九

第一七九 地方税ノ税率

縣及市町村歳出入

地租制ハ 地租金壹圓ニ付九錢四厘 戶數制ハ 壹戶ニ付拾六錢
 營業稅

商 業

會社

資本金 五千圓 未 滿	年稅 七 圓	資本金 三萬圓以上五萬圓未滿	年稅 貳拾三圓
同 五千圓以上壹萬圓未滿	同 拾壹圓	同 五萬圓以上七萬圓未滿	同 貳拾七圓
同 壹萬圓以上二萬圓未滿	同 拾五圓	同 七萬圓以上拾萬圓未滿	同 三拾壹圓
同 二萬圓以上三萬圓未滿	同 拾九圓	同 拾萬圓以上拾五萬圓未滿	同 三拾五圓

以上前項ノ比例ニヨリ資本金五萬圓毎ニ區別ヲナシ其區域ニ入稅スル毎ニ年稅金四圓ヲ增加ス

卸賣商

仲買問屋

一 等

吳服商、洋物商、石炭商、酒類受賣、(酒造家ノ支店トモ)

二 等

小間物商、鑄物商、砂糖商、金物商、藥種商、博多織物商、糸商、紙商、紵商、醬油受賣(製造家ノ支店トモ)、絞木綿商、樟腦商、履物商(草履草鞋ヲ除ク)、染藍商、書籍商、材木商、穀物商、書畫骨董商、木綿反物商

三 等

蠟商、油商、牛馬骨皮商、乾物商、家具類商、魚類商、綿向、陶器商、茶商、酢商、麴商、瓦商、石灰商、蘆商、三味線商、蚊帳商、疊建具商、袋物商、時計商、推茸商、古着商、荒物商

四 等

薪商、檜炭商、硝子商、蠟燭商、楮皮商、搥商、玩物商、麻字商、傘商、摺付木商、桐油合羽商、指物商、寒心太商、櫛簪商、蒲鋒商、植木商、足袋股引商、佛具商、古金古道具商、植實商、ゴム合羽商

五 等

麸商、蠟灰商、味噌商、索麵商、漆商、線香商、田肥シ商、蜂蜜商、砥石商、農具商、紅商、湯葉商、艾商、提灯商、冠笠商、鷄卵商、海苔商、鉛商、蒟蒻商、馬具商、文具商、元結商、鬚附商、燈芯商、素燒物商、膠商、竹細工物商、針商、珠數商、槍物商、刃物商、綿弓商、綿弓弦商、葛籠商、笑商、籠扇商、紙扇商、紙鷲商、角細工物商、鬚鬚商、膝細工物商、附木商、荷棒商、算盤商、轆轤細工物商、紡績器具商、白銀細工物商、鏡商、麻糸商、竹商、賣藥受賣、ブリッキ細工物商、柿澁商、葛粉商、蒟蒻玉商、芋商、麥蕪細工物商

等 外

種菓子商

年稅金壹圓五拾錢

建物敷地賦課額

坪數	等 級				
	一 等	二 等	三 等	四 等	五 等
建物敷地二十一坪以上	六圓七拾錢	五圓六拾錢	四圓五拾錢	參圓參拾五錢	貳圓貳拾錢
同十六坪以上二十一坪未滿	五圓六拾錢	四圓六拾五錢	參圓七拾錢	貳圓七拾五錢	壹圓八拾錢

縣及市町村歲出入

坪數	卸賣仲買問屋				
	一	二	三	四	五
同十六坪未滿	四圓七拾錢	參圓九拾錢	參圓拾錢	貳圓參拾錢	壹圓五拾錢

宅地々位賦課額

地價等級	卸賣仲買問屋				
	一	二	三	四	五
宅地壹反=付 金九百圓以上	拾七圓參拾錢	拾四圓四拾錢	拾壹圓五拾錢	八圓六拾錢	五圓七拾錢
同 金八百圓以上九百圓未滿	拾六圓四拾錢	拾參圓六拾五錢	拾圓九拾錢	八圓拾五錢	五圓四拾錢
同 金七百圓以上八百圓未滿	拾五圓五拾錢	拾貳圓九拾錢	拾圓參拾錢	七圓七拾錢	五圓拾錢
同 金六百圓以上七百圓未滿	拾四圓六拾錢	拾貳圓拾五錢	九圓七拾錢	七圓貳拾五錢	四圓八拾錢
同 金五百圓以上六百圓未滿	拾參圓七拾錢	拾壹圓四拾錢	九圓拾錢	六圓八拾錢	四圓五拾錢
同 金四百五拾圓以上 五百圓未滿	拾貳圓八拾錢	拾圓六拾五錢	八圓五拾錢	六圓三拾五錢	四圓貳拾錢
同 金四百圓以上 四百五拾圓未滿	拾壹圓九拾錢	九圓九拾錢	七圓九拾錢	五圓九拾錢	參圓九拾錢

同 金參百五拾圓以上 四百圓未滿	拾壹圓	九圓拾五錢	七圓參拾錢	五圓四拾五錢	三圓六拾錢
同 金參百圓以上 三百五拾圓未滿	拾圓拾錢	八圓四拾錢	六圓七拾錢	五圓	參圓參拾錢
同 金貳百五拾圓以上 參百圓未滿	九圓貳拾錢	七圓六拾五錢	六圓拾錢	四圓五拾五錢	參圓
同 金貳百圓以上 貳百五拾圓未滿	八圓參拾錢	六圓九拾錢	五圓五拾錢	四圓拾錢	貳圓七拾錢
同 金百拾圓以上貳百圓未滿	七圓四拾錢	六圓拾五錢	四圓九拾錢	參圓六拾五錢	貳圓四拾錢
同 金百圓以上百五拾圓未滿	六圓五拾錢	五圓四拾錢	四圓參拾錢	參圓貳拾錢	貳圓拾錢
同 金五拾圓以上百圓未滿	五圓六拾錢	四圓六拾五錢	參圓七拾錢	貳圓七拾五錢	壹圓八拾錢
同 金五拾圓未滿	四圓七拾錢	參圓九拾錢	參圓拾錢	貳圓參拾錢	壹圓五拾錢

小賣商

一等

吳服商、博多織物商、洋物商、紵商、藥種商、絞木綿商、書骨骨董商、乘馬具商

二等

茶商、麴商、材木商、小間物商、陶器商、砂糖商、輕賣商、三味線商、糸商、袋物商、火藥商、藍染商、書籍商、墨建具商、

縣及市町村歲出入

時計商、酒類受賣商〔酒造家ノ支店トモ〕木綿反物商、洋服商
三等

家具類商、魚類商、油商、蠟燭商、古金古道具商、穀物商、荒物商、乾物商、八百屋商、玩物商、金物商、鑄物商、硝子商、履物商〔草履草鞋ヲ除ク〕蒲鉾商、古着商、蘆商、紙商、蚊帳商、飼鳥商、石灰商、麻字商、古材木商、酢商、搦商、石商、田肥シ商、算盤商、石炭商、綿商、植木商、瓦商、文具商、傘商、佛具商、海苔商、足袋股引商、醬油受賣〔製造家ノ支店トモ〕靴商
四等

橙炭商、紅商、滑シ皮商、蠟灰商、農具商、元結商、鬚附商、帳面商、素燒物商、砥石商、珠數商、提灯商、桐油合羽商、鉄商、粉類商、漆商、漬物商、味噌商、素麵商、線香商、推茸商、葛粉商、蜂蜜商、冠笠商、馬具商、葬式道具商、薪商、槍商、鳥獸肉商、指物商、竹商、樟腦商、ゴム合羽商、麥藁細工物商
五等

雞卵商、豆腐商、蒟蒻商、湯葉商、紙商、紙商、種物商、艾商、飴商〔受賣ヲ除ク〕鬚鬚商、昆布商、繪馬商、寒心太商、刀物商、飾商、藤細工物商、綿弓商、綿弦商、團扇商、葛籠商、竹細工物商、角細工物商、燈芯商、膠商、桶類商、笑商、轆轤細工物商、桶簀商、附木商、荷棒商、紡績器具商、白銀細工物商、針商、麻糸商、簀商、賣藥受賣、ブリツキ細工物商、柿澁商、摺附木商
等外

吳服、洋物、古着、酒類 滿六十歳以上十五歳未満ノ者及ヒ癩疾ノ者ハ課セズ 年稅 壹圓貳拾錢 (諸品觸賣 國稅アル者又ハ滿六十歳以上十五歳未満ノ者及癩疾者ハ課セズ 年稅 貳拾錢)
穀物、小間物觸賣

茶、陶器〔土燒物ヲ除ク〕金物、木綿反物、博多織物 同 同 八拾錢
乾物、賣藥觸賣

餅、饅頭、菓子類商、甘酒商、露店商 同 同 參拾錢

右ニ掲クル御賣商仲買問屋小賣商〔等外ノ課目ヲ除ク〕ハ其商業ノ種目ニヨリ建物〔居宅土藏〕敷地ノ坪數、宅地ノ地位〔市街地ノ際區別セシ表通りノ地〕價郡村ハ券面地價ニ依ルトテ各等級ナ設ケ得ル所ノ金額ヲ合シテ年稅額トシ之ヲ課ス其方法左ノ如シ

建物敷地賦課額

坪數	等級				
	一	二	三	四	五
建物敷地二十一坪以上	參圓參拾五錢	貳圓貳拾五錢	壹圓參拾五錢	八拾五錢	四拾五錢
同十六坪以上廿一坪未満	貳圓七拾五錢	壹圓七拾錢	壹圓拾錢	七拾錢	參拾五錢
同十六坪未満	貳圓參拾錢	壹圓五拾錢	九拾五錢	五拾五錢	貳拾五錢

宅地々位賦課額

縣及市町村歲出入

地價等級	小					賣				
	一	二	三	四	五	一	二	三	四	五
宅地壹反二付 金九百圓以上	八圓六拾錢	五圓七拾錢	參圓五錢	壹圓九拾五錢	九拾五錢	八圓六拾錢	五圓七拾錢	參圓五錢	壹圓九拾五錢	九拾五錢
金八百圓以上九百圓未滿	八圓拾五錢	五圓四拾錢	貳圓九拾錢	壹圓八拾五錢	八拾五錢	八圓拾五錢	五圓四拾錢	貳圓九拾錢	壹圓八拾五錢	八拾五錢
金七百圓以上八百圓未滿	七圓七拾錢	五圓拾錢	貳圓七拾五錢	壹圓七拾五錢	七拾五錢	七圓七拾錢	五圓拾錢	貳圓七拾五錢	壹圓七拾五錢	八拾五錢
金六百圓以上七百圓未滿	七圓貳拾五錢	四圓八拾錢	貳圓六拾錢	壹圓六拾五錢	六拾五錢	七圓貳拾五錢	四圓八拾錢	貳圓六拾錢	壹圓六拾五錢	八拾錢
金五百圓以上六百圓未滿	六圓八拾錢	四圓五拾錢	貳圓四拾五錢	壹圓五拾五錢	五拾五錢	六圓八拾錢	四圓五拾錢	貳圓四拾五錢	壹圓五拾五錢	七拾五錢
金四百五十圓以上五百圓未滿	六圓參拾五錢	四圓貳拾錢	貳圓參拾錢	壹圓四拾五錢	四拾五錢	六圓參拾五錢	四圓貳拾錢	貳圓參拾錢	壹圓四拾五錢	七拾錢
金四百圓以上四百五十圓未滿	五圓九拾錢	參圓九拾錢	貳圓拾五錢	壹圓參拾五錢	六拾五錢	五圓九拾錢	參圓九拾錢	貳圓拾五錢	壹圓參拾五錢	六拾五錢
金參百五十圓以上參百圓未滿	五圓	參圓參拾錢	壹圓八拾五錢	壹圓拾五錢	五拾五錢	五圓	參圓參拾錢	壹圓八拾五錢	壹圓拾五錢	五拾五錢
金貳百五十圓以上參百圓未滿	四圓五拾五錢	參圓	壹圓七拾錢	壹圓五錢	五拾錢	四圓五拾五錢	參圓	壹圓七拾錢	壹圓五錢	五拾錢

地價等級	雜商					質屋				
	一	二	三	四	五	一	二	三	四	五
金貳百圓以上貳百五十圓未滿	四圓拾錢	貳圓七拾錢	壹圓五拾五錢	九拾五錢	四拾五錢	同	同	同	同	同
金百五十圓以上貳百圓未滿	參圓六拾五錢	貳圓四拾錢	壹圓四拾錢	八拾五錢	四拾錢	同	同	同	同	同
金百圓以上百五十圓未滿	參圓貳拾錢	貳圓拾錢	壹圓貳拾五錢	七拾五錢	參拾五錢	同	同	同	同	同
金五十圓以上百圓未滿	貳圓七拾五錢	壹圓八拾錢	壹圓拾錢	六拾五錢	參拾錢	同	同	同	同	同
金五十圓未滿	貳圓參拾錢	壹圓五拾錢	九拾五錢	五拾五錢	貳拾五錢	同	同	同	同	同

集產場 一坪二付年稅 貳拾錢
 貸付高金五百圓未滿 年稅金四圓
 同 金五百圓以上千圓未滿 同 六圓五拾錢
 同 金千圓以上貳千圓未滿 同 八圓
 同 金貳千圓以上參千圓未滿 同 九圓五拾錢
 同 金參千圓以上四千圓未滿 同 拾壹圓
 同 金四千圓以上五千圓未滿 同 拾貳圓五拾錢
 同 金五千圓以上六千圓未滿 同 拾四圓
 同 金六千圓以上七千圓未滿 同 拾五圓五拾錢

縣及市町村歲出入

同 金七千圓以上八千圓未滿 同 拾七圓
 同 金八千圓以上壹萬圓未滿 同 拾九圓五拾錢
 同 金壹萬圓以上 同 貳拾參圓五拾錢

荷爲替屋 貸附高金壹萬圓未滿 年税金四圓

以上前項ノ比例ニヨリ貸付高金千圓毎ニ區別ナシ其區域ニ入ル毎ニ年税金四拾錢ヲ増課ス

米商會所仲買人 月税金 賣買高拾万分ノ七分七厘 植實、穀物、買出仲買商 年税 貳圓參拾錢

請負高金千五百圓未滿 年税 貳圓四拾錢 諸仲入仲買商 同 參圓

同千五百圓以上貳千五百圓未滿 同 參圓九拾錢 楮皮買出仲買商 同 貳圓

諸請負 同貳千五百圓以上四千圓未滿 同 五圓四拾錢 紵買出仲買商 同 貳圓參拾錢

同四千圓以上五千圓未滿 同 六圓貳拾錢 諸品買出仲買商 同 壹圓五拾錢

以上前項ノ比例ニ依リ請負高金千圓毎ニ區別ナシ其區域ニ入ル毎ニ年税金八拾錢ヲ増課ス

兩替屋、回漕問屋、旅籠屋、下宿屋、木賃宿、馬宿、諸品損料貸、貸本商

右八種目ハ建物(居宅)敷地ノ坪數又ハ客間坪數ト宅ノ地位市街地ハ改租ノ際區別セシ表通トニ依リ各等級ヲ設ケ得

ル所ノ金員ヲ合シテ年税額トシ之ヲ課ス其方法左ノ如シ

建物敷地客間坪數賦課額

坪數	種目	兩替屋	回漕問屋	旅籠屋	下宿屋	諸品損料貸	貸本商
----	----	-----	------	-----	-----	-------	-----

建物敷地貳十一坪以上	參圓拾錢						五拾錢	參拾錢
同十六坪以上	貳圓參拾錢						四拾錢	貳拾五錢
同十六坪未滿	壹圓五拾錢						參拾錢	貳拾錢
同三十一坪以上		七圓七拾錢						
同二十一坪未滿		五圓四拾錢						
同二十一坪未滿		參圓拾錢						
客間三十一坪以上			參圓九拾錢					
同二十六坪未滿			參圓拾錢					
同二十六坪未滿			貳圓參拾錢					
同十六坪未滿			壹圓五拾錢					
同十六坪未滿			七拾錢					
同十坪以上				貳拾五錢				

坪數	種目	宅地々位賦課額	
		同十坪未滿	同十坪未滿
兩替屋	回漕同屋		
旅籠屋	旅籠屋		
下宿屋	馬宿屋	拾五錢	
諸品損料貸	諸品損料貸		
貨本商	貨本商		

地價	種目	宅地々位賦課額	
		宅地壹反二付 金五百圓以上	宅地壹反三付 金五百圓以上
兩替屋	回漕問屋	七圓	九圓
旅籠屋	旅籠屋	參圓	參圓
諸品損料貸	諸品損料貸	壹圓四拾錢	壹圓四拾錢
貨本商	貨本商	八拾	八拾
同	同	五圓拾錢	六圓拾錢
同	同	四圓七拾錢	六圓貳拾錢
同	同	四圓參拾錢	五圓八拾錢
同	同	參圓九拾錢	五圓四拾錢
同	同	參圓五拾錢	五圓
同	同	參圓拾錢	四圓六拾錢

同	金同	金同	金同
金五拾圓未滿	百五拾圓未滿	百圓以上未滿	百五拾圓以上未滿
壹圓五拾錢	壹圓九拾錢	貳圓參拾錢	貳圓七拾錢
參圓	參圓四拾錢	參圓八拾錢	四圓貳拾錢
參拾五錢	五拾五錢	七拾五錢	九拾五錢
貳拾五錢	參拾五錢	四拾五錢	五拾五錢
貳拾錢	貳拾五錢	參拾錢	三拾五錢

工業

車器械 壹個 年稅 四圓六拾錢	活版印刷器械 足踏器械 同 貳圓參拾錢	手引器械 同 八拾錢	壹萬斤未滿 一籠二付 年稅 五拾錢	壹萬斤以上 同 八拾錢	三萬斤以上 同 壹圓六拾錢	五萬斤以上 同 貳圓四拾錢	博多織物 一機二付 年稅 壹圓貳拾錢	紙製造 漕船一艘二付 年稅 四拾錢
二子織物 一機二付 年稅 四拾錢	織紐	炭粉ヲ燒キ製造場壹棟 十二坪未滿一ヶ所二付 年稅 四拾錢	塊トナスモノ全 十二坪一ヶ所二付 同 五拾錢	絞蠟油 立木 壹個二付 年稅 貳圓	橫木 壹個二付 同 壹圓貳拾錢	陶器製造 壹籠二付 同 貳圓參拾錢		

縣及市町村歲出入

藍染紺屋 壹瓶ニ付	年稅 參拾錢	素燒物製造 壹匁ニ付	年稅 壹圓貳拾錢
工場建物敷地二十五坪未滿	同 四圓	石灰製造 同	同 參圓
同二十五坪以上五十坪未滿	同 八圓	煉化製造 同	同 壹圓五拾錢
同五十坪以上百坪未滿	同 拾貳圓	瓦製造 同	同 壹圓貳拾錢
同百坪以上百五十坪未滿	同 拾六圓	蝸灰製造 同	同 壹圓貳拾錢
同百五十坪以上二百坪未滿	同 貳拾四圓	硝子製造 同	同 八拾錢
同二百坪以上二百五十坪未滿	同 貳拾四圓	蒸瀛糯米機械 搗臼一個ニ付同	同 八拾錢
同二百五十坪以上	同 貳拾八圓	搗臼一個ニ付同	同 八拾錢

一等	寫真師 時計師 洋服仕立職	年稅金 壹圓貳拾錢
二等	靴製 三味線類製 金具類細工 乘馬具職 烟火製	年稅金 八拾錢
三等	籠甲類細工 佛師 料理職 酒醬油杜氏職 彫刻師 カハン製造 帽子製造 入齒師	年稅金 六拾錢
四等	大工 木工 挽船 大工 石工 檜工 鍛冶	年稅金 四拾錢
左官	造作 稼運 刺桶 職 鍛冶	

表具師	提燈張	紙漉 <small>紙屑漉返シナ除ク</small>	農具職	轆轤細工
鑄物繕師	竹細工	玩物造	傘張	塗師
扮具師	櫛管類職	皮細工	筆細工	履物職
佛具師	針細工	指物職	鬚鬚職	算盤製
索麵製	皮籠製	仕立物職	蠟燭掛ケ	燒繼職
馬具職	洗張職	フリッキ細工	繕箔職	角細工
視刻	元結職	藤細工	綿打	瓦造
素燒物職	色染職	疊綠製	陶器職	糸車細工
白杵造	鋸研	桐油合羽製	綿弓製	綿弓弦製
線香製	烟草刻	冠笠製	附木製	通シ水囊製
荷鞍結	珠數職	藍製	紺屋形紙彫	膠製
荷棒職	鬘附製	鑄物師	博多織職	畫師
井土堀	鋸齒立	硝子造	鉄砲師	麩製
樟腦製	形付ケ職	蠟油絞	麥黃細工	紙斷職
ゴ-合羽製	菓子職	茸作	活版職	研師
製本師	煉化造			
五等	屋根葺	木杓子製	棕櫚帚製	
				年稅金貳拾錢

縣及市町村歲出入

紺屋

建物〔居宅〕敷地ノ坪數ト宅地ノ地位市街地ハ改租ノ際區別セシ表通トニ依リ各等級ヲ設ケ得ル所ノ金員ヲ合シテ年稅額トシ之ヲ課ス其方法ハ左ノ如シ

建物敷地及宅地々位賦課額

坪數	金員地	價金
建物敷地	宅地壹反ニ付金九百圓以上	六圓參拾錢
敷地	同金八百圓以上九百圓未滿	五圓九拾錢
廿一坪	同金七百圓以上八百圓未滿	五圓五拾錢
坪以上	同金六百圓以上七百圓未滿	五圓拾錢
上	同金五百圓以上六百圓未滿	四圓七拾錢
同十坪	同金四百五拾圓以上五百圓未滿	四圓參拾錢
六坪	同金四百圓以上四百五十圓未滿	參圓九拾錢

雜種稅

料理屋

飲食店

縹屋
鳥獸肉屋
料理仕出屋

客間坪數建物敷地及宅地々位賦課額

客間坪數以下ハ紺屋ノ但書ニ全シ

以 上 十 坪	二 十 坪	一 十 坪	未 滿
同十	同十	同十	未滿
九拾錢	九拾錢	九拾錢	九拾錢
同金參百五拾圓以上四百圓未滿	同金參百圓以上參百五拾圓未滿	同金貳百五拾圓以上貳百圓未滿	同金貳百圓以上貳百圓未滿
參圓五拾錢	參圓拾錢	貳圓七拾錢	貳圓參拾錢
同金參百圓以上貳百五拾圓未滿	同金貳百圓以上貳百圓未滿	同金百五拾圓以上貳百圓未滿	同金百圓以上百五拾圓未滿
貳圓參拾錢	貳圓九拾錢	壹圓九拾錢	壹圓五拾錢
同金貳百圓以上貳百圓未滿	同金百圓以上百五拾圓未滿	同金五拾圓以上百圓未滿	同五拾圓未滿
壹圓拾錢	壹圓拾錢	壹圓拾錢	七拾錢

第二種

漁戶賦課額

第一等 漁業 年税金 參拾九錢	第二等 同金 參拾四錢	第三等 同金 貳拾九錢	第四等 同金 貳拾四錢	第五等 同金 拾九錢	第六等 同金 拾四錢
-----------------	-------------	-------------	-------------	------------	------------

第三種

男子滿五十歲以上十七歲未滿ノ者及廢疾者ハ除ク
 鴉遣ニ此限ニアラス
 漁戶賦課額

種目	人員	漁者一戸ニ付三人以上	同	二	人	同	一	人
投釣	網釣	年税金 貳拾四錢	同金	貳拾	錢	同金	拾六	錢
投釣	網釣	年税金 拾四錢	同金	拾	錢	同金	六	錢

鴉遣

採藻 男子滿五十歲以上十五歲未滿ノ者及廢疾ノ者ハ除ク

鴉一羽ニ付 年税金 壹圓貳拾錢

種目	人員	採取者一戸三人以上	同	二	人	同	一	人
採藻	年税金 拾四錢	同金	拾	錢	同金	六	錢	

川葺採 筑前國下座郡屋永村川葺川川葺採 但戸數人員ニ拘ハラス川ニ依リ課税ス

年税金 貳拾三圓

第一八〇 地方税支出ノ豫算

科目	二十二年	二十一年	二十年	十九年	十八年
警察費	九七五五二〇〇〇	九八四三四〇〇〇	九二九一九〇〇〇	九〇五九七〇〇〇	六七、四三九〇〇〇
警察廳舎建築修繕費	三〇〇一〇〇〇	五四一〇〇〇	五三七〇〇〇	四七二〇〇〇	四三九〇〇〇
土木費	一八七、三二六、六六四	六八、四八六、九二〇	一七、〇四〇、〇〇〇	一七、四六九、七四〇	二七、七二二、四四五
區町村土木補助費	四七二〇、二六六、六六六	四〇〇〇〇〇、〇〇〇	四〇〇〇〇〇、〇〇〇	四七、五二八、〇五八	六〇、九五六、八五〇
縣會議諸費	一〇七、五八〇、〇〇〇	一〇六、三六〇、〇〇〇	九二、三三〇、〇〇〇	七、八二六、〇〇〇	七、六〇七、〇〇〇
衛生及病院費	二一、五三九、〇〇〇	一八、三八〇、〇〇〇	一五、三三〇、〇〇〇	一五、三五一、四七七	七、五八九、〇〇五
教育費	二〇、一〇九、〇〇〇	四二、三三三、八九八	六、三三三、〇〇〇	四七、二七二、〇〇〇	三六、九六二、〇〇〇
區町村教育補助費	—	—	—	五、七五〇、〇〇〇	四、三三〇、〇〇〇
郡區廳舎建築修繕費	四〇〇〇	三六〇〇〇〇	三、五三〇、〇〇〇	四、二五〇、〇〇〇	三、〇〇〇、〇〇〇
郡市吏員給料旅費及廳中諸費	一、七七一、〇〇〇	八六、九四六、〇〇〇	八六、三七一、〇〇〇	九〇、〇〇六、一四七	六五、七四〇、〇〇〇
救育費	三、七八〇、〇〇〇	三、五二〇、〇〇〇	二、九〇〇、〇〇〇	二、四三〇、〇〇〇	二、二〇〇、〇〇〇
浦役場及難破船諸費	一六〇、〇〇〇	一六〇、〇〇〇	一六〇、〇〇〇	一六〇、〇〇〇	一五〇、〇〇〇
諸達書及揭示諸費	三、六六四、〇〇〇	四、四二九、〇〇〇	三、七四〇、〇〇〇	五、六六〇、〇〇〇	四、五三六、〇〇〇
勸業費	六、五九一、〇〇〇	六、三三四、〇〇〇	五、二三四、〇〇〇	一、九三三、〇〇〇	一、三六六、〇〇〇

縣及市町村歳出入

科 目	二十二年 度	二十一年 度	二十年 度	十九年 度	十八年 度
戶長以下給料旅費	一八七六四〇〇	一七五〇五〇〇	一三二、五五〇〇〇	一六三、〇六八五三	八六、七九四〇〇
地方稅取扱費	三、一七三〇〇	二、〇〇〇〇〇	二、五〇〇〇〇	二、〇〇〇〇〇	一、八二〇〇〇
縣廳舎建築修繕費	九、四八〇〇〇	二、二四〇〇〇	九〇〇〇〇〇	三〇〇〇〇〇	二、五〇〇〇〇
縣監獄費	六、七三三、〇〇〇	八〇、六五〇、〇〇〇	八五、三九八、〇〇〇	九、九三六、〇〇〇	八〇、六二五、〇〇〇
縣監獄建築修繕費	九、五三九、〇〇〇	一、〇一〇、〇〇〇	五〇〇、〇〇〇	一、一四二、〇〇〇	四、五三二、〇〇〇
土木費借入金償還費	三、五〇〇、〇〇〇				
雜出費					九、二五八、九七〇
豫備費	一、四六四、六〇九	一、三六九、三〇八	一、四九〇、八七七	一、六三四、六〇〇	
合計	八七三、九三六、五七九	五九三、七三四、二二六	五三二、七一一、九七七	五五九、〇〇〇、二七五	四六二、九四八、〇七〇

第一八一 地方稅支出ノ決算

科 目	二十二年 度	二十一年 度	二十年 度	十九年 度	十八年 度
警 察 費	九八、〇五九、九九九	九四、八八五、二八三	九五、一三八、九三五	九三、三〇四、四六一	七〇、二五〇、〇九二

科 目	二十二年 度	二十一年 度	二十年 度	十九年 度	十八年 度
警察廳舎建築修繕費	五、三六二、六五二	五、七六〇、四	四、九二七、一一	一、一九九、八九六	四、三七七、六九
土 木 費	二、〇七〇、八九三	六、一四二、六六七	二、八五五、九八三	一、七、四八六、四九〇	二、八、一七七、八四二
區町村土木補助費	四七、二〇六、六〇六	四一、七二〇、一六	四二、〇七〇、〇〇〇	四六、四三六、〇四二	七〇、四三三、八〇六
縣會議諸費	二、四二五、六九三	一〇、〇〇〇、六六六	九、六一九、六〇二	八、九一三、一七七	八、七六六、三四八
衛生及病院費	二、二二二、三九〇	一、七六四、九二四	三、二四一、四九七	二〇、〇九二、四九	一〇、一四九、〇八六
教 育 費	一、八、四〇七、五九四	三、五、一、九八六三	六、六、八〇〇、三九三	四、七、八七五、三〇四	三、八、四一八、八九七
區町村教育補助費				七、四、五八六	四、三、二八〇、八
郡區廳舎建築修繕費	一、四七二	三、四、一、八八二	三、四、七、六四七	四、五、二、九六九	二、七、〇、三四五
郡區吏員給料旅費及廳中諸費	一、五七七、五〇四	八、四、八、五二六〇	八、九、六、一九九六二	九、〇、七、三三六四	六、六、八、一一〇〇〇
救 育 費	二、二四八、一〇	二、八、九、八五一	三、七、七、四三八	四、八、四、六八八	二、一、七、一、八六
浦役場及難破船諸費		一、五、九、六七	一〇、二、五五	一、四、六、五〇	四、〇、四、五
諸達書及揭示諸費	三、六三八、三五四	三、八、三、一、九〇	三、六、八、七、九六四	六、七、七、一、六三四	三、一、〇、九、三四〇
勸 業 費	六、一〇七、三五七	五、九、八、二、二七四	五、〇、一、四、四、四六	一、九、〇、一、九一一	一、四、七、七、二、八五
戶長以下給料旅費	一、八〇〇、五六三	一、一、五、七、七、一、一〇	一、三、六、三、八、一、六四	二、七、二、六、七、五〇二	八、六、二、七、五、一、七六
地方稅取扱費	三、一、二、七、五六六	二、四、五、〇〇二	二、四、〇、〇〇〇	二、〇、三、四、五三	二、〇、四、八、七四
縣廳舎建築修繕費	一、一〇六、三五二	二、二、二、二、二、四六	九、八、八、六一	三、五、一、七、四九	三、二、四、六、九五
縣監獄費	六、六、九、四、六〇五	六、六、二、六、九六九	七、五、七、四、五八二	八、六、一、〇、五、二、九八	七、六、〇、三、二、五〇六
縣監獄建築修繕費	九、四、一、三、三三〇	一、一、九、七、三、三六二	五、〇、六、五、八五一	二、二、九、〇、三、三八	二、四、七、八、九七一

縣及市町村歲出入

科目	二十二年	二十一年	二十年	十九年	十八年
土木費借入金償還費	二五六五五八				
雜出	三七七八一	四五五〇四四	三九四一八九	五三九二六八	三六一五六〇
合計	八五七、五七、八〇四	五四七、四九、五八二	五七三、六九、〇五五	五四三、三三、九三〇	四六四、四〇、八三一

第一八二 地方税支出決算ノ細目

科目	二十二年	二十一年	二十年	十九年	十八年
警察費	九八〇、五九、六九九	九四八、八五、二八三	九五二、三九、九三五	九三三、〇四、四六一	七〇〇、三三、〇九二
警備費	五三〇、四一、七二〇	五四〇、二四、七六九	五四〇、二五、六七九	四七五、九〇、八二八	三五七、四七、二五〇
雜給	二八、八六、二〇九	二八、五四、一三二	二七、七六、六二〇	三二、三三、九三〇	二四、四六、八一八
廳費	二二七、三〇、〇〇九	二二一、一七、一九六	二二一、五五、〇五四	二二一、五五、〇五四	一〇〇、八八、〇二四
機密費	二、四三、七六一				
警察廳舎建築修繕費	五三六、二六、五二二	五三六、二六、〇〇四	四二七、七二、一	二、一九、九八六	四七三、七六九
建築費	二、四九、九二二〇			三三、五、九九七	
修繕費	八六、三、四三三	五三、七、六〇四	四九、七、七一	六七、四、二九九	四二、七、六九九

科目	二十二年	二十一年	二十年	十九年	十八年
土木費	二二〇、七〇、八九三	六六、四二、六六七	二八、五五、九八三	一七、四八、六四〇	二八、一七、九八二
道路橋梁費	一〇七、一九、六一九	五九、五五、七六七	一七、二五、八二三	一七、四八、六四〇	二八、一七、九八二
治水堤防費	二二五、〇〇、〇〇〇	六、五八、五〇〇	一一、四三、〇〇〇		
土木改正取調費	一〇三、二、六九四				
區町村土木補助費	四四一、〇三、六〇六	四一、一、七三、〇一六	五二、〇〇、七〇〇	四六、四三、六〇二	七〇、四三、二八〇
縣會議諸費	二二、四三、六九三	一〇、〇〇、〇八六	九、六一、九六〇	八、九一、三二七	八、七六、六三九
俸給	四二、五五、〇〇〇	三四、〇〇、〇〇〇	三三、八〇、〇〇〇	三三、三〇、〇〇〇	二五、八〇、〇〇〇
雜給	七、四四、三九二	一〇、八五、〇六二	八、三一、九三八	五、四四、一七〇	三、四三、二二六
衛生及病院費	六九四、七六五	五六一、五六、二四	五四〇、七六、六四	四〇、四、〇〇七	五、八四、三、三三
衛生費	二二、二二、三九〇	一七、九六、四八二	三三、四一、四九七	二〇、〇九、九一四	一〇、二四、九〇六
縣立病院費	二、二六、二五三	一、七三、六八九	三、三三、三九七	三、九二、〇六三	二、七二、六四五
傳染病豫防費	一六、九八〇、五五四	一四、八五四、七九五			
驅梅院及檢梅所費	一、二七〇、六四三	一、三三三、一三〇	二、八九、八一〇	一、九七、〇七、〇八七	九、九二、一八二
教育費	一、六〇〇、一七七				
中學校費	一、八四〇、七、五九四	三、五、九八、六三三	六六、八〇、三九三	四七、八七、五三〇	三、八四、一八、八九七
師範學校費	八三九、九〇一	八〇、五四、二六八	九、一一、一四一	二〇、四三、九〇六	一、七六、七八、二八六
醫學校費	一七、一四七、六九三	二〇、六六、三、九四一	四一、二八、九〇五	八、三三、七、五七三	七、四三、〇、七一七
合計	八、五七、五七、八〇四	五四七、四九、五八二	五七三、六九、〇五五	五四三、三三、九三〇	四六四、四〇、八三一

縣及市町村歳出入

科 目	二十二年度	二十一年度	二十年度	十九年度	十八年度
醫學生徒費	1,000	950	1,000	1,000	800
農學校費	4,000	6,000	7,000	4,900	2,600
農學生徒派遣費			11,500		
小學補助費		5,730			
高等中學校費					
縣負擔					
區町村教育補助費				7,450	4,300
郡區廳舍建築修繕費	1,470	3,480	5,460	4,500	2,700
建築費				10,100	2,700
修繕費	1,470	3,480	5,460	4,500	2,700
郡區吏員給料旅費及 廳中諸費	1,570	8,490	8,900	9,000	6,600
俸給	1,570	8,490	8,900	9,000	6,600
雜給	2,110	1,110	1,750	1,600	1,100
應給	3,680	1,750	1,750	1,600	1,100
救育費	2,280	2,850	3,700	4,800	2,100
浦役場及難破納諸費		1,500	1,000	1,400	4,000
浦役場諸費		1,200	700	900	1,100

科 目	二十二年度	二十一年度	二十年度	十九年度	十八年度
難破船諸費		3,200	2,400	5,500	1,000
諸達書及揭示諸費	3,600	3,800	3,600	6,700	3,100
諸達書費	3,600	3,800	3,600	6,700	3,100
揭示諸費	8,500	2,800	3,500	1,600	1,900
勸業費	6,100	5,800	5,000	1,900	1,400
勸業試驗場費	3,300	4,000	3,100	1,900	1,400
測候所費	1,100	4,000	3,100	1,900	1,400
獸醫巡回教師費	3,000	3,000	3,000	3,000	3,000
勸業常費	3,300	4,000	3,100	1,900	1,400
勸業諮問會費					
內國勸業博覽會費	8,500	9,000	1,600	3,900	3,500
聯合共進會費		2,100	2,900	2,000	2,000
勸業通信委員費	7,000	1,000	2,900	2,000	2,000
戶長以下給料旅費	18,000	11,500	13,600	11,700	8,600
俸給	17,000	10,500	12,500	10,900	7,500
雜給	1,000	1,000	1,100	800	1,100
地方稅取扱費	3,100	2,000	2,000	2,000	2,000
縣廳舍建築修繕費	1,100	2,100	9,800	3,500	2,400

縣及市町村歲出入

科目	二十二年	二十一年	二十年	十九年	十八年
建築費	六四八,〇〇〇		六四八,八九七		
修繕費	四五六,三五三	二二,二二二	二九九,七一四	三五,七四九	二二四,六九五
縣監獄費	六六,九四六	六六,二一六	七五,七四七	八六,一〇五	七六,〇三三
俸給	九,三四六	一〇,七九九	一一,九九七	一二,五二二	一〇,二五八
雜給	一七,九二七	二〇,五三八	二〇,〇〇〇	二二,五八七	一九,六四九
廳費	五,四九六	五,八二八	六,一一〇	六,九九三	六,二五〇
刑事被告人諸費	三,一〇四	二,八五六	三,二七九	四,二二二	五,六七七
囚人諸費	三,一七二	二,三四二	三,三四九	三,七七八	三,四七九
縣監獄建築修繕費	九,四三三	一,一七三	九,〇五五	二,七〇三	二,四七九
建築費	八,六〇四	五,七二〇	四,二四八	三,八〇二	一,九二五
修繕費	八〇,九〇一	六,二五三	八,七六一	四,一〇〇	五,一七四
土木費借入金償還費	二,五六六				
雜出	三,七七一	四,五五〇	三,九四一	三,九二六	三,一五六
缺損金	一一,四一一	二,五三〇	三,一八七	四,五六七	二,四三〇
營業稅誤納下戻	八,七〇〇	二〇,一六四	六,三三六	四,二六三	二,四三〇
警察費追拂				一一,〇〇〇	四,四九九

科目	二十二年	二十一年	二十年	十九年	十八年
前年度衛生費追拂			五,九七六		一,八二〇
同上郡區吏員給料旅費及職中諸費追拂	六,九六〇				三,三八五
教育費追拂	一,七〇〇				四,一三七
戶長以下給料旅費追拂	九,〇〇〇				
合計	八,五七五	五,四七九	五,七三九	五,四三三	四,六四一
郡廳舎建築修繕費	四,二九〇				
修繕費	四,一九〇				
郡吏員給料旅費及廳中諸費	七,七四六				
俸給	四,五三三				
雜給	二,五八八				
廳費	一,六二四				
雜出	三六				
缺損金	三六				
合計	七七,八九三	五四,七四九	五七,三六七	五四,二二二	四六,四〇六
總計	九三,五九一	五九,二二八	六三,〇八五	五九,六五五	五〇,〇四七

縣及市町村歲出入

第一八三 市費收入ノ決算

市名	總數	地價割	地租割	戶別割	營業割	所得割	國庫及地方稅補助	其他
福岡市	二九四、〇七九	一三八、二七三	四七、八三九	一三、四二四、〇七五	四、一六九、五一九	二八、五六〇	四八、六七六	一〇、四二八、一〇五
久留米市	一一三、一七〇	一八、六六六	—	八、九五二、三九四	一、七六四、五七三	一八、六〇四	—	三、三一一、一〇二
合計	四〇七、二四九	一五六、九三九	四七、八三九	二二、三七六、四六九	五、九三四、〇九二	四七、一七〇	四八、六七六	一三、七四九、二〇七

第一八四 市費支出ノ決算

市名	總數	市役所費	會議費	土木費	教育費	衛生費	救助費	災害豫防及警備費	勸業費	其他諸費
福岡市	二六九、三九七	六、五四七、九九九	六、八五〇、六二	五七、二四〇	二、八九六、七五〇	一、二六七、七二	一五、五〇九	三〇、二二二	一〇〇〇	四、四九一、八六四
久留米市	一〇〇、九四三	四、一三三、四一一	七、八五〇、六	—	四、八九四、四一一	三、九〇〇、六	—	一、五五一〇	—	八、八九三、八三
合計	三七〇、三四〇	一〇、六八〇、四一〇	一四、七〇一、二	五七、二四〇	七、七八一、一六一	五、一六八、三二八	一五、五〇九	三一、七三二	一〇〇〇	一三、三八五、六九七

第一八五 町村費收入ノ決算

郡名	總數	地價割	反別割	營業割	戶別割	國庫及地方稅補助	其他
粕屋郡	四九、二八四、八四一	九、五五五、八六八	六、三九九、三三三	一、〇七九、七五八	一七、〇七九、九二九	九、五六一、一四	五、六三三、七八九
宗像郡	三三、三六八、五八一	七、七九〇、九八二	—	六、七六六、五六八	一、九〇五、八四三	一、九五五、七三七	三、八八六、四五二
遠賀郡	五二、一九四、五三三	九、九七四、八九二	—	一、九四六、四四〇	二、四七四、七四三	六、五四四、一七八	八、一七九、二七九
鞍手郡	七、七九四、八六一	一、八六九、二七二	—	九、二九八、七六	一、七五一、〇五八	一、四五五、〇七三	二、六三〇、三四三
嘉麻郡	五五〇、五四三、三三三	一四、一一一、二〇八	—	一、二六四、〇三八	一、七九九、一四六	一、七、四二〇、五二	四、三五七、八六九
上座夜須郡	一、九八七、一九七五	二、六七、九七五	—	八、六六六、五三	二、五、九五七、三〇三	一、三三、五六二、四三九	一、一六〇、五八二
那珂笠席田郡	三、九六四、〇九三	一、一四九、五七三	—	七、四六六、四六	一、五、四一六、七一三	三、九一二、七〇一	八、〇六九、二九五
怡土志摩早良郡	六〇、一〇六、一三	二、二〇、八七五	—	八、〇三三、〇六	二、五、四二六、二四	六、三三九、九八二	五、七六、一九四
生葉竹野郡	一四、一八五、三七一	八、一九〇、三一一	—	一、一六六、〇〇五	一、四、四八七、一五	一、〇七六、四三〇	一、一四〇、五一〇
御井原山本郡	八七、七六八、一三	九、六五四、七四二	三、四〇、六九六	一、〇二八、二〇一	一、六、八〇七、九九八	五、〇六〇、八二五	九、三三三、四五
三瀬郡	六五、九〇五、六三九	一五、二二二、四六四	—	一、八六九、六〇七	二、五、四二八、三三三	二、一、二六二、七八五	二、一一二、四一〇
上妻下妻郡	五三、三四一、六〇二	一、一三三、七八二	—	二、三三三、一一〇	一、九、一〇三、六九四	一、〇、六七六、〇四五	九、七八一、九一一
山門郡	五〇、三八二、四三三	一、一六六、八四九	八、九六〇、四九	二、四八〇、一六九	二、〇、三九〇、七六〇	一、〇、八六六、四一三	四、一七九、一九三
三池郡	三四、二〇六、八九四	七、八三六、二一一	—	九、五五二、三三二	一、一、九七六、四三七	七、〇、四四二、二二	六、三三九、七九二

縣及市町村歳出入

郡名	總數	地價割	反別割	營業割	戶別割	國庫及地方補助	其他
合 計	一、三三〇、九一〇、五四〇	二四六、九二六、六一九	七六二、六一二、八	二、一四三、一五〇	三三三、六四三、七四四	四七二、七三三、三三九	一四八、八一、六〇〇
郡 名	總 數	地 價 割	反 別 割	營 業 割	戶 別 割	國 庫 及 地 方 補 助	其 他
企 救 郡	五〇、八一、〇二六	二一、四一七、七五〇			一、〇七八、七六〇	一一、四八、九九九	五、四四九、三三一
田 川 郡	八二、二七一、四四六	一七、七六一、一二七			一、八六二、〇三三	三三、〇〇、一七三	一、三、四三三、〇七三
京 都 仲 津 郡	三九、三三三、三二七	一、二九三、七三三		六、二八六、四一	一、〇七、一〇、一五〇	九、六一七、七四七	四、九八一、六三五
築 城 上 毛 郡	四八、七三六、二二〇	一〇、三八五、九一五		二、六七一、八四	一一、一五九、一六五	一七、九四三、二二四	七、九七〇、八三二

第一八六 町村費支出ノ決算

郡名	總數	町村役場費	會議費	土木費	教育費	衛生費	救助費	災害豫防及警備費	勸業費	其他諸費
合 計	一、三三〇、九一〇、五四〇	二四六、九二六、六一九	七六二、六一二、八	二、一四三、一五〇	三三三、六四三、七四四	四七二、七三三、三三九	一四八、八一、六〇〇	五、四四九、三三一	一、三、四三三、〇七三	四、九八一、六三五
郡 名	總 數	町 村 役 場 費	會 議 費	土 木 費	教 育 費	衛 生 費	救 助 費	災 害 豫 防 及 警 備 費	勸 業 費	其 他 諸 費
粕 屋 郡	四七、一三七、二八一	九、七一、〇七七	八、〇五九、三三	二、六三三、五八一	八、九九七、二八三	一一、二、九九三	三、五五	二、四三三、〇	三、九八〇〇	八、九七五、一九
宗 像 郡	三〇、一〇〇、四五六	一一、八九二、六七〇	六、八六三、〇九	六、四四三、三五六	八、六〇四、七六六	五、二、〇六八	一、六五八、六	二、六六九、三六	六、三七、〇〇〇	一、三三三、七五五
遠 賀 郡	四四、三三八、〇八三	一五、五八三、三三三	一、三五四、九七	一、二、六八九、五五四	一〇、五七八、二四五	三、七八四、三三九	八、五〇	九、三六六、五	二、四三、二七〇	
鞍 手 郡	六八、八〇八、四三七	一三、三三九、九九三	七、九四、二〇四	四〇、五〇九、八八三	一一、三四四、七一八	一一、七、四三〇	二、六〇		一〇、六七〇	一、五八一、二七九
嘉 麻 穂 波 郡	五四、四八七、九六七	一一、二五五、八八九	六、一八〇、八六	二、八三〇、八九七	一一、八七八、七四二	二、五九二、一七	一、一六〇	六〇、一七五	一〇、五七二	

郡名	總數	町村役場費	會議費	土木費	教育費	衛生費	救助費	災害豫防及警備費	勸業費	其他諸費
合 計	一、三三〇、九一〇、五四〇	二四六、九二六、六一九	七六二、六一二、八	二、一四三、一五〇	三三三、六四三、七四四	四七二、七三三、三三九	一四八、八一、六〇〇	五、四四九、三三一	一、三、四三三、〇七三	四、九八一、六三五
上 座 下 座 夜 須 郡	一、八九四、〇〇三、九六	一一、九六七、二七〇	九、六四、〇三三	一、五九、五五九、四四二	一、五五二、一五二	二、三四、一八二		七、七〇、八一	八、二八、六七	
那 珂 御 笠 郡	三、八九九、四六八	一一、四九三、〇三六	五、六六、一七	一〇、六六一、三三	一、三三、八、〇四二	二、五、九五〇	三、三三	四、一、二二	一、七、一〇、五八	
席 田 郡	五、二二〇、四七四	一、四四二、六〇〇	一、〇七、九、一三〇	一、八、二六二、二八七	一、六三三、一六六	八、八九、一〇五	八、四〇七	三、九三、三三	七、九三、一九七	九、六八、〇九
怡 士 志 摩 早 良 郡	一、三八〇、四九七、四二	八、一八一、〇七四	四、六七、八八	一、四、六八九、三二〇	九、〇五、四八〇	一、五、一一、二五	一、一、二五	一、四、九〇、一	四、〇七、四〇七	七、八二、九三五
生 葉 竹 野 郡	八、六二二、七〇九〇	一一、四一四、五七四	四、六一、四三三	五、六四、一九四、七二	一、六六、四九、〇二九	九、二六、八一	三、六八三	一、四〇、九四三	二〇、一一、二	
御 井 御 原 山 本 郡	六、五五、四七、四一六	一、三九一、六四五、四	八、九八、一三三	三、三三、九、五〇六、八	一、五、五、四九、九六、七	六、一〇、七、六六	七、三三三	二、〇、五、一一、四	二、九、五、五、八、三	一、九〇、〇〇
三 瀨 郡	五、〇三、九〇、四一一	一、三六六、四七〇、五	六、二一、六三〇	二、二、四、七、三三〇、〇	一、二、九、四八、八八三	三、四、五、一〇、二〇	二、九、五〇、七	二、〇、三、四、一、三	五、八、三、〇、四	四、五、三、四、九
上 妻 下 妻 郡	四、八、四三六、四五五	一一、二、〇九七、七六六	一、〇、八七、六、三、七	二、〇、五、二、三、四、九三	一、四、四八、五、三、四、九	一、九、五、一、七、九		九、四、二、三〇	二、〇、九、〇、七	六、四、一、七、一、四
山 門 郡	二、九、九一、九一六	六、九六、一、九〇、一	三、七〇、二、七、七	一、五、四、八、一、三	六、五、八、六、一、四、三	一、五、六、一、四、八			六、四、七、六、三	三、五、一、〇、七、一
三 池 郡	四、九、二六三、三、四、五	九、九二、四、七、三、二	七、八、五、八、八一	二、七、一、八〇、一、九、九	六、七、七〇、三、八、七	四、三、三、三、五、九〇	一、二、〇、〇		二、七、七、三、五、六	
企 救 郡	八〇、二六、一、二、五	一〇、九七、三、四、三、一	五、九、八、六、〇、四	六、一、〇、九、九、〇、三、九	六、八、八、八、三、六、九	二、〇、九、六、一、五			三、三、〇、一、六、一	一〇、四、〇、六
田 川 郡	三、七、二六〇、七、八	一〇、九七、七、六、九、九	四、九、一〇、二、四	一、七、四、七、七、五、九、四	八、一、二〇、八、七、一	三、七、二、〇、二、〇			二、〇、四、七、八	
京 都 仲 津 郡	四八、〇三、四、八、五、五	九、七、三、三、一、二、六	五、四、七、一、七、八	二、五、九、五、五、三、九、一	九、六、三〇、九、四、三	二、八、五、七、二、八			一、二、六、〇、一、七、三	六、一、三、三、一、七
築 城 上 毛 郡	一、一、五八七、五、七、五、四、九	一、三、四、八、一、二	一、三、一、九、九、六、一、四	六、九、七、九、三、三、六、九、三	一、〇、五、二、二、六、七、七、三	一、四、三、三、九、四、一、一	八、七、七、九〇、一	九、六、五〇、九、九	一〇、六、六、〇、三、六	一、七、二、三、五、四

第一八七 第二部歲入

二十二年 度

科	目	金	員	科	目	金	員
官有物貸下及拂下代 免許及手數料	料	三,三二五,四六〇		農商務省主管免許及手數料	料	四,一七五,〇〇〇	
	入	四,四八六,九三九			全雜收	入	
雜收	入	一,七二〇,一〇五		文部省主管免許及手數料		料	四〇九,三〇〇
	入	一,五七三,一三五			計	計	五,一八二,九〇九
司法省主管雜收入	入			合	計		

第一八八 內國稅徵收費

科	目	廿二年度 (豫)	廿一年度 (決)	科	目	廿二年度 (豫)	廿一年度 (決)
俸給及諸給	費	三〇八三,一五五	三,四八二,一八二	旅費	費	一〇六,九七〇	二二,一五三,九〇〇
	費	六,二四七,〇〇〇	四,三六〇,四六〇		市町村交付金	計	三,八〇五,〇〇〇
印紙鑑札取扱費	費		七,三六二	合計		計	五,一五八,〇五五
	費						

國稅

第一八九 國稅

種	類	廿三年度	廿二年度	廿一年度	廿年度	十九年度
地租	租	一,三三三,三三三	一,三三三,三三三	一,二四一,五五九	一,四一三,六六七	一,四四四,九六八
	稅	二六,一〇一,一〇〇	二二,九六六,七〇三	三三,九〇〇,六八五	一一,九三四,〇四五	四三,六六七,九〇三
所得稅	稅	九,五〇〇,〇〇〇	六,五九〇,〇〇〇	九,九一五,〇〇〇	五,一七八,八八九	一〇〇,〇〇〇
	稅	二五〇,〇〇〇	一,五〇〇,〇〇〇	一,五〇〇,〇〇〇	一,五〇〇,〇〇〇	一〇〇,〇〇〇
酒造業稅	稅	四〇〇,〇〇〇	四八四,六四二	四七,三六〇,四七〇	四七,三六〇,四七〇	四七,三六〇,四七〇
	稅	四〇〇,〇〇〇	四八四,六四二	四七,三六〇,四七〇	四七,三六〇,四七〇	四七,三六〇,四七〇
煙草業稅	稅	二,五七四,八七八	一,四〇三,四三三	二,四九一,一七八	二,四九一,一七八	二,四九一,一七八
	稅	二,五七四,八七八	一,四〇三,四三三	二,四九一,一七八	二,四九一,一七八	二,四九一,一七八
證券印稅	稅	四,八六七,八六九	四,三二四,七五九	五,五三〇,八六四	五,五三〇,八六四	五,五三〇,八六四
	稅	四,八六七,八六九	四,三二四,七五九	五,五三〇,八六四	五,五三〇,八六四	五,五三〇,八六四
菓子油稅	稅	一,七四九,三五六	一,七四九,三五六	一,七四九,三五六	一,七四九,三五六	一,七四九,三五六
	稅	一,七四九,三五六	一,七四九,三五六	一,七四九,三五六	一,七四九,三五六	一,七四九,三五六
米商會所稅	稅	七,一六七,九七七	二,七〇八,七七八	三,五三二,八七三	三,五三二,八七三	三,五三二,八七三
	稅	七,一六七,九七七	二,七〇八,七七八	三,五三二,八七三	三,五三二,八七三	三,五三二,八七三
國立銀行稅	稅	二,二四〇,〇〇〇	二,二四〇,〇〇〇	二,二四〇,〇〇〇	二,二四〇,〇〇〇	二,二四〇,〇〇〇
	稅	二,二四〇,〇〇〇	二,二四〇,〇〇〇	二,二四〇,〇〇〇	二,二四〇,〇〇〇	二,二四〇,〇〇〇
賣藥稅	稅	九,六五八,六〇五	八,七〇八,六一九	八,四三三,六〇〇	八,四三三,六〇〇	八,四三三,六〇〇
	稅	九,六五八,六〇五	八,七〇八,六一九	八,四三三,六〇〇	八,四三三,六〇〇	八,四三三,六〇〇
船稅	稅	八,五九三,〇五五	八,一五一,三三五	六,五五四,九五五	五,四七三,三七五	五,四七三,三七五
	稅	八,五九三,〇五五	八,一五一,三三五	六,五五四,九五五	五,四七三,三七五	五,四七三,三七五
車稅	稅	二,二〇五,五〇〇	二,一六九,〇〇〇	一,七九六,八二六	一,六一九,四七一	一,四五六,一八四
	稅	二,二〇五,五〇〇	二,一六九,〇〇〇	一,七九六,八二六	一,六一九,四七一	一,四五六,一八四
度量衡稅	稅	一一,六二〇	一〇七,一八九	九,五五六〇	九,五五六〇	七,八五九九
	稅	一一,六二〇	一〇七,一八九	九,五五六〇	九,五五六〇	七,八五九九

國稅

種類	廿三年度	廿二年度	廿一年度	廿年度	十九年度
銃獵免許稅	三、一九二、二五〇	三、一九九、〇〇〇	三、一九九、〇〇〇	三、一九九、〇〇〇	一、七九、二五〇
牛馬賣買免許稅	二、八四七、一〇〇	二、九一八、八〇〇	二、八四七、一〇〇	二、八四七、一〇〇	二、三三三、五〇〇
合計	二、一八八、六九〇、六六五	二、二〇七、七四六、二一八	二、〇四三、三三三、七三七	二、一六一、五二二、八九九	二、〇八五、三三七、四九六

第一九〇 國稅ノ郡市別

廿三年度

郡市	總數	地租	所得稅	酒造稅	烟草稅	証券印稅	醬油稅	菓子稅	賣藥稅	船車稅	車稅	其他諸稅
福岡市	九三〇、五五〇、三三三	四、七五九、四八九	三、一五〇、三三三	四〇〇、七〇二、三三三	一、五七五、〇三三	三、五七九、〇八三	八六二、〇七二	三、一六〇、八五五	二、五一一、四〇八	一、六七〇、九〇〇	二、三三三、八〇〇	八四九、八六四
糟屋郡	一一三、三六一、一五〇	七〇〇、四六六、四三三	七九八、九二五	三八四、七四〇、三三三	三〇〇、二〇〇	一一、五六一、四六六	八、九八八、三三三	三、六六六、〇〇〇	五、七八六、四〇〇	二、五六六、九九〇	一一〇、五五五、〇〇〇	二、三三三、八〇〇
宗像郡	九〇、二二四、〇〇〇	五二、九六六、三三三	六、五〇、五七〇	三三三、二八二、六六六	三、七八〇、九〇〇	二、七二八、六六六	一一、二二二、七五五	四、一一一、四三三	一〇、三三三、三三三	三、〇一〇、一〇〇	七、二二七、五〇〇	二、三三三、八〇〇
遠賀郡	一一〇、五七七、六〇〇	七、五五四、五四三	一、四七、七五五	二、五一一、二四二、九四二	七、七六〇、〇〇〇	八、四〇〇、九〇六	三、一四一、〇五七	一、一六六、七八五	三、三三三、八〇〇	一、三三三、三三三	四、七四九、三三三	三、三三三、八〇〇
鞍手郡	九、五六九、一三三	六、八六七、四〇八	一、三二八、三三三	二、〇〇八、七〇九	六、一〇一、四三三	六、七八八、〇〇七	一、五二四、六三三	七、〇四三、一五五	四、六四一、三三三	七、四九、三三三	六、三三三、七五〇	二、八二二、〇〇〇
嘉麻郡	一三、四六六、三三三	八、七五二、一四二	二、一七二、八六〇	三、七九八、八五七	五、三三三、三三三	四、五七五、五〇〇	三、〇一一、七七八	七、七六六、三三三	七、三三三、五五五	七、六二二、一五〇	八、〇〇〇、〇〇〇	五、四三三、四三三
上座夜須郡	一、八八八、八三三	七、三三三、〇二八	七、八一六、九五五	二、六二〇、五〇八	一一、二二二、二九九	四、二四八、〇三三	一、九八二、二四二	七、七一一、〇七二	一、八三三、九九五	七、一一三、〇〇〇	一一、三三三、〇〇〇	五、三三三、〇〇〇
那珂那郡	一、五五五、七五五	八、九一七、五九九	九、八九四、〇〇〇	一、八八三、九九八	五、〇一一、〇〇〇	一、七九七、六六六	二、四四六、七七七	五、六六六、五五五	三、〇八六、六六一	九、〇〇〇	二、三三三、七五〇	二、一一一、四〇〇

郡市	總數	地租	所得稅	酒造稅	烟草稅	証券印稅	醬油稅	菓子稅	賣藥稅	船車稅	車稅	其他諸稅
志摩早良郡	一、七五九、六九八、七五	一一八、二二二、九二五	一一、八七二、二四〇	三、九八〇、二八七	五、五三三、六七〇	三、七四二、一一一	二、二九一、一九八	七、四八七、七七八	三、一三三、三九五	三、九四一、七五	一、四三三、五〇〇	四、六六六、五〇〇
久留米市	二、四三三、六三〇、三	二、六四三、七二〇	一一、七四八、四八八	八、一七三、三三三	五、七六二、五八八	九、四六二、四八八	一、七七一、一八八	一、二一九、九三三	九、五八〇、四五五	三、八九二、二五	七、七九五、〇〇〇	七、七六六、八八八
御原山本郡	一〇三、三一一、〇七一	六、五九六、六七八	一、三二八、二五五	二、九〇八、四二四	二、四八一、三三九	一、七九二、一一一	九、三三三、三三三	五、九二二、五三三	八、〇六〇、〇〇〇	二、二四一、一五〇	一、六四七、七五〇	二、七六六、一〇〇
三浦郡	一、六六一、三三〇、五五六	一〇、九七二、一三〇	九、一〇七、三三〇	四、八五五、八二七	三、八〇九、〇〇〇	四、三六六、八二二	二、九〇〇、三二八	六、六三二、七二二	一、五五五、四七二	五、六七五、五五五	一、三三三、五〇〇	三、三三三、一五〇
山門郡	一、五三三、四三三、四三三	八、六三三、四八三、七	二、〇四三、七六〇	五、四九八、四四五	一、五〇一、二一〇	八、〇七七、九七八	三、五九七、五八二	一、一四四、三三七	四、八八一、八六六	四、五六〇、三三〇	一、四四三、二五〇	六、〇五五、〇〇〇
上妻郡	一、三一一、九一一、五〇〇	八、六三三、四三三、七三三	一、〇六二、五〇五	三、八一〇、五〇六	三、九八九、〇〇〇	五、五〇〇、〇二二	一、三三三、三三三	一、五七六、一七三	三、〇八二、八六六	二、三〇〇、〇〇〇	一、九三三、二五〇	三、八五五、九〇〇
下妻郡	七、九三五、六二七、〇	四、六〇〇、八九九、〇〇〇	八、七三〇、五〇〇	二、六七三、一六七	六、九八八、八九七	三、八〇二、七七七	二、四〇三、七七六	四、八一七、三三三	三、〇八一、二六六	一、四一六、〇〇〇	一、〇〇〇、〇〇〇	一、四一五、五〇〇
生野郡	八、七三九、二五九、七	五、一五九、七二八、八三三	二、二七七、九三〇	二、五八七、七七〇	六、九六九、九三九	九、七九六、六六二	二、九五四、四三三	一、〇七八、九四八	二、七七三、三三三	五、九八一、一七〇	九、四八〇、〇〇〇	六、〇五五、八二五
企救郡	八、七三九、二五九、七	五、一五九、七二八、八三三	二、二七七、九三〇	二、五八七、七七〇	六、九六九、九三九	九、七九六、六六二	二、九五四、四三三	一、〇七八、九四八	二、七七三、三三三	五、九八一、一七〇	九、四八〇、〇〇〇	六、〇五五、八二五
田川郡	七、七三三、三三〇、〇	五、七八一、二二五、八	七、六二一、四四〇	一、五七七、七二〇	四、七三三、六〇〇	三、二八八、四八八	九、三九三、九九二	四、六〇〇、〇〇〇	九、九三〇、五五	六、六五八、五〇〇	三、三三三、七五〇	三、三三一、四〇〇
京都郡	八、六五八、八九七、二	六、六七五、二二五、七	二、〇七四、三三〇	一、四九九、六三三	四、五二二、一五九	三、八五五、五七八	八、一九三、三四四	五、五三三、三三〇	四、一七七、二四四	二、四〇〇、一〇〇	四、七九五、〇〇〇	二、八六六、九〇〇
築城郡	八、八八三、九六六、六	六、二七三、二八九、六	九、一五四、一〇〇	二、一六三、七〇一一	三、三三三、四〇六	一、八三三、六七五	一、〇八〇、一五九	二、八七三、三三九	三、一一一、五九五	二、七九九、九五	六、三三三、〇〇〇	三、八一二、二〇〇
上毛郡	七、二三四、四九二、二	四、一八三、七三三	一、〇八八、四六五	二、五八四、一四七、六	二、五七七、三〇〇	四、七五二、一三七	九、八〇九、九九四	七、五七七、九九九	一一、二二二、八七七	一、〇二〇、五六〇	五、一一一、〇〇〇	二、五五五、九九〇
三池郡	二、一八八、六九〇、六六五	一、三三三、四三三、八三八	二、六六一、〇一一、〇〇〇	五、九〇〇、二四三、〇三三	四、四四〇、四九六、八三三	二、二五七、四八七八	四、四八六、七六六	七、四九三、五七七	九、六五八、六〇五	八、五九九、三〇五	二、〇五五、五〇〇	二、五八〇、八九七
合計	二、一八八、六九〇、六六五	一、三三三、四三三、八三八	二、六六一、〇一一、〇〇〇	五、九〇〇、二四三、〇三三	四、四四〇、四九六、八三三	二、二五七、四八七八	四、四八六、七六六	七、四九三、五七七	九、六五八、六〇五	八、五九九、三〇五	二、〇五五、五〇〇	二、五八〇、八九七

第一九一 地租ノ類別

郡市	市田	租畑	租	郡村宅地租	市街宅地租	塩田租	牧場山林原野	延納年賦	地券証印稅	合計		
郡市	二、一八八、六九〇、六六五	一、三三三、四三三、八三八	二、六六一、〇一一、〇〇〇	五、九〇〇、二四三、〇三三	四、四四〇、四九六、八三三	二、二五七、四八七八	四、四八六、七六六	七、四九三、五七七	九、六五八、六〇五	八、五九九、三〇五	二、〇五五、五〇〇	二、五八〇、八九七

國稅

郡市	免許稅	釀造酒	蒸溜酒	再製酒	自家札料酒	合
生葉郡	三〇〇〇〇〇	一五、一六二、八四八	一〇、四二五		一、四三〇、四〇〇	一六、九〇六、六七三
竹野郡	三六〇〇〇〇	八、六三三、三六四	二、二一三〇		八、八四〇、〇〇〇	九、八八四、九四九
御井郡	二二〇〇〇〇	一三、五六六、九六〇	四、九四五〇		一、三〇四、〇〇〇	一五、一三〇、四一〇
御原郡	二二〇〇〇〇	六、四三六、六一六	一、二八六〇		八、八八〇、〇〇〇	七、四八六、二七六
山本郡	二二〇〇〇〇	五、八九一、六〇八			三、七六〇、〇〇〇	六、四七七、六〇八
三滿郡	八二〇〇〇〇	四、四〇二、三八五二	一、九一一五		三、五二九、二〇〇	四、八、五五八、一六七
上妻郡	八二〇〇〇〇	二、七七五、五四五二	二、八七六、八八五		三、七九一、八〇〇	三、二、六六五、九三七
下妻郡	四、五〇〇〇〇〇	二、四三六、八八八	一、九四三、三二五		五、八九〇、〇〇〇	五、四、一一二、一三三
山門郡	一、三〇〇〇〇〇	五〇、七二二、八四〇	四、二、九〇五		三、〇一九、二〇〇	五四、九八四、九四五
企池郡	六〇〇〇〇〇	二、二七五、九五六	一、五、三三〇		二、四八三、二〇〇	二、五、八四一、四七六
田川郡	三〇〇〇〇〇	二、二七四、七、五四八	五、九四〇		一、八七〇、四〇〇	二、五、七三六、六八八
京都郡	一、八〇〇〇〇	七、八七〇、五八八	四、〇、一九〇	一〇、〇五〇	一、〇、八八〇、〇〇〇	九、一、八八二、八
仲津郡	二二〇〇〇〇	四、一、四九、九八八	二、四、三〇五		一、四三三、二〇〇	五、八〇七、四九三
築城郡	一、八〇〇〇〇	四、九二七、七二二	二、二、四四五		一、一、六七二、〇〇〇	六、一、二七二、一五七
上毛郡	六六〇〇〇〇	一、三、四一〇、五三六	一、三、七、四五〇	四、六六六	一、一、四七二、〇〇〇	一、五、三、五九、八五四
再掲郡	二二〇〇〇〇	四、三、〇〇、二五二	八、九、九、一、五		三、四、四〇〇	四、六、八、四、五、七

郡市	免許稅	釀造酒	蒸溜酒	再製酒	自家札料酒	合
粕屋郡	五、一〇〇〇〇〇	三、六、五、八、三、五二	六、七、二、三、八	三、六〇〇	二、八、二、八、八、〇〇	三、七、〇、六、七、九、九〇
宗像郡	五、一〇〇〇〇〇	三、一、〇、六、五、八、五二	三、〇、〇、三、〇		二、四、七、六、八、〇〇	三、三、二、八、二、六、八二
遠賀郡	五、七〇〇〇〇	二、一、〇、四、〇、八、四	七、九、四、一〇		三、三、六、〇、八、〇〇	二、五、一、一、四、二、九、四
鞍手郡	三、〇〇〇〇〇	一、六、九、九、一、九、九、四	一〇、三、一、四、五		二、七、五、三、六、〇〇	二、〇〇、四、八、七、〇、九
嘉麻郡	三、〇〇〇〇〇	一、八、一、〇、六、四、五二	一、七、四、九、〇		二、〇、四、八、八、〇〇	二、〇、五、三、三、七、四三
上座郡	三、〇〇〇〇〇	一、五、四、三、八、七、三二	一、九、五、〇、五		一、七、五、三、六、〇〇	一、七、四、四、一、八、三、七
下座郡	三、〇〇〇〇〇	九、二、四、七、五、八、八	一、一、七、二、二		一、三〇、八、〇〇〇	一〇、八、三、七、三〇、八
夜須郡	三、〇〇〇〇〇	一、三、〇、二、八、五、二、四	六、八、五、		一、四〇、八、〇〇〇	五、九、四、四、〇〇
那珂郡	九、〇〇〇〇〇	六、四、〇、三、七、三、四	九、六、一、五	六、六、六六	一、三、二、五、六、〇〇	一、四、七、五、三、三、七、四
御笠郡	三、〇〇〇〇〇	九、四、〇〇、三、二、八	一、五、九、七、五	八、七、三〇	一、一、八、二、四、〇〇	一〇、八、七、七、四、四、三
席田郡	三、〇〇〇〇〇	四、一、六、二、四、一、六	一、七、八、四、四		二、二、四、八、〇〇	二、二、四、八、〇〇
怡土郡	三、〇〇〇〇〇	八、五、二、二、二、四、四	八、四、七、二、五		一、五、八、九、六、〇〇	五、九、七、三、四、六、一
志摩郡	三、〇〇〇〇〇	二、一、六、六、三、八、五、二	九、三、三、三、三、五		一、三、六、六、六、〇〇	一〇、四、九、六、五、六、九
早良郡	三、〇〇〇〇〇	七、九、六、八、五、三、六	四、三、〇、〇		一、三、六、六、六、〇〇	三、三、三、三、三、三、三、七
久留米市	九、〇〇〇〇〇		四、三、〇、〇		一〇、九、六、〇	八、一、七、五、三、三、六

全管計	郡市免許稅	釀造酒	石	蒸溜酒	再製酒	酒	自家用料酒	合	何
一一〇九〇〇〇		五八、五四、四二八		三五八〇五八三		一七、一五六	五三、四九〇、四〇〇		五八七八、九五六七

第一九三 國稅怠納ノ人員

郡市	總數	地租	酒造稅	煙草稅	船稅	車稅	賣藥稅	醬油稅	菓子稅	其他諸稅
廿一年	一、二二〇	六八				一			八	一一
十二年	一、二〇〇	六八				一			八	一一
十一年	六二四	四〇〇				二二			四三	六五
十年	一、三三八	一、〇〇七				五〇			二	八九
合計										

第一九四 國稅怠納ノ金員

郡市	總數	地租	酒造稅	煙草稅	船稅	車稅	賣藥稅	醬油稅	菓子稅	其他諸稅
廿一年	五、六五七	四、三〇四	一、四二五、三八六	二〇、〇〇〇	一、五〇〇	三〇、二五〇	三、〇〇〇		一、二三八三	六、五〇〇
十二年	五、六五七	四、三〇四	一、四二五、三八六	二〇、〇〇〇	一、五〇〇	三〇、二五〇	三、〇〇〇		一、二三八三	六、五〇〇
十一年	一、六七四、一二七	九一、一五九			四、七二五	六、三七五〇	四、〇〇〇		三、三四〇	二、九〇〇
十年	四、六八三、七四	三、六四、九四九			八、一七五	二、二七五〇	七、〇〇〇		一、〇五〇〇	四、二、五〇〇
合計										

第一九五 所得稅

郡市	總數	一	二	三	四	五
人員	四四六				四八	三九八
稅金	三、一五、一四二				一、二、九、五、七七	一、七、一、九、五、六五
人員	一〇二				一〇	九二
稅金	六、二八、一三五				二、六、五、三、六五	三、六、二、七、七〇
人員	九五				一二	八三
稅金	五、九、八、〇、四五				二、五、一、六、二五	三、四、六、四、二〇
人員	一八五				二二	一六七
稅金	一、五、九、〇、一五				四、八、〇、八、八五	七、三、二、一、九〇

國稅

五

郡市	總數		一 等		二 等		三 等		四 等		五 等	
	人員	稅金	人員	稅金	人員	稅金	人員	稅金	人員	稅金	人員	稅金
鞍手郡	一四八	一、三三、〇七〇							一三	三、四、五〇〇	一三五	五、七〇、四七〇
嘉麻穂波郡	一六〇	一、六、一九三、一〇							一五	四、九、八、五八五	一四三	六、六、四、五、六五
上座下座夜須郡	一三五	六、八、七、〇、六五							七	一、二、四、一、七〇	一三八	五、六、二、八、九五
那珂御笠席田郡	一六七	八、四、九、二、一八							七	一、五、七、五、三三	一六〇	六、九、一、六、九五
怡士志摩早良郡	一六六	九、六〇、八、五五							一一	二、六、一、六、四五	一五五	六、九、九、二、一〇
久留米市	一八七	一、三、七、〇、一五							二二	五、九、二、九、九五	一六六	七、三、四、〇、二〇
生葉竹野郡	一四四	一〇、八、七、四、三五							二二	五、九〇、二、八五	九三	四、九、七、一、五〇
御井御原山本郡	一〇〇	九、四、五、二、七五							二二	五、四、四、五、七五	一一二	五、八、三、四、八五
三 瀨 郡	一七七	一〇、〇、四、二、二五							一一	三、〇〇、五、一一	八八	六、四、四、七、六五
上妻下妻郡	二一一	一、八、四、八、三、五			二	五、八、四、八、七五			一四	三、三、二、五、七五	一六三	六、八、一、六、五〇
山 門 郡	二一九	八、七、二、九、九八							二二	四、〇〇、一、五、五	一八九	八、六、三、八、〇五
三 池 郡	三二一	一、九、八、七、七、九〇							三三	七、六、五、九、九〇	二七八	一、二、二、一、八、〇〇
企 救 郡	一一五	七、五、二、一、五九							一〇	二、四、二、五、三五	一〇五	五、〇、九、六、二〇
田 川 郡	一六〇	一〇、四、四、八、〇〇							一八	四、一〇、二、五、〇	一四二	六、三、四、五、五〇
京都仲津郡	一四二	八、二〇、五、四、〇							一〇	二、五、八、六、九〇	一三三	五、六、一、八、五〇
築城上毛郡												

合 計	二十一年度
三、三、九、八	三、五、九、八
三、三、九、九、三、九、九三	三、三、九、〇〇、六、四三
一	一
五、八、四、八、七五	五、六、二、五、〇〇
一	一
四、一〇、五、六、一、〇〇	三、二、六、〇〇、〇〇
三、七	三、七
八、五、〇、〇、二、一八	八、七、九、六、一、七三
三〇、五、六	三、二、五、五
一、三、七、八、二、七、九〇	一、四、三、一、二、九、七〇

官吏及文書

第一九六 縣廳部課署ノ分科			官房
			內務部
往復係	秘書係		第一課
記錄係	會議係	庶務係	第二課
地理係	土木係	農工商係	第三課
戶籍係	兵事係	衛生係	第四課
出納係	縣稅係	國費係	警察部
保安課	警務課		直稅署
文書係	徵稅費課	稅務課	間稅署
文書係	審查課	賦稅課	監獄署
守警課	獄務課		

第一九七 縣官ノ分課

官房	部課名勅	任奏	任判	任	雇

官吏及文書

役所	郡長	郡書記	郡雇	役所	郡長	郡書記	郡雇
精屋郡役所	-	六	二	三清郡役所	-	七	一六
宗像郡役所	-	六	三	上妻下妻郡役所	-	八	一八
遠賀郡役所	-	六	三	山門郡役所	-	九	二三
鞍手郡役所	-	五	三	三池郡役所	-	五	二四
嘉麻穂波郡役所	-	五	一	企救郡役所	-	五	二七
上座下座夜須郡役所	-	五	六	田川郡役所	-	五	三三
那珂御笠席田郡役所	-	五	四	京都仲津郡役所	-	七	三三
怡土志摩早良郡役所	-	九	七	築城上毛郡役所	-	六	三三
生業竹野郡役所	-	七	四	合計	一七	一一二	二五四
御井御原山本郡役所	-	六	五	年計	一八	一四	二九三

第二〇〇 市吏員

福岡市役所	市長	助役	參事會員	收入役	市書記	雇	委員	區長
-	-	-	-	-	三四	七	?	?

久留米市役所	合計
-	二
-	二
六	三
-	二
三	五七
-	七
-	二七

第二〇一 町村吏員

郡名	町村長	助役	收入役	書記	雇	委員	區長	浦役人
粕屋郡	一九	一九	一九	三五	二	六九	二二	六
宗像郡	一七	一五	一六	三八	一	一一	七	八
遠賀郡	一八	一九	一六	五三	九	六	一〇	八
鞍手郡	一九	一九	一四	五六	二	三	一〇	九
嘉麻穂波郡	一九	一九	一九	四八	六	三	一一	一〇
上座下座夜須郡	二六	二七	二六	四八	七	八	一一	一〇
那珂御笠席田郡	三三	三三	三三	四九	五	三	一二	一一
怡土志摩早良郡	三一	二九	二四	七五	二	一五	一四	一〇
生業竹野郡	一七	一七	一六	二八	三	二四	二〇	一

官吏及文書

郡名	町	村	長	助	役	収入	役	書記	雇	委員	區	長	浦	役	人	×印ハ兼務ノ者ナリ	
																合	計
御井	御原	山本	郡	二四	二四	二四	二二	四一	二	五	三三	三三	一				
三	濬	郡	三三	三三	三三	三三	三一	五一	二	八	三三	三三					
上	妻	下	妻	郡	二九	二九	二九	五一	八	七	二八	二八					
山	門	郡	二四	二四	二四	二四	四四	七	一	七	一七	一七					
三	池	郡	二四	二四	二四	二四	二八	一	一	三	一〇	一〇					
企	救	郡	一七	一七	一七	一七	四四	三	三	三	三	二八					
田	川	郡	二九	二九	二九	二九	五一	九	三	一〇	一〇	一〇					
京	都	仲	津	郡	三三	三三	三三	五九	九	六	六	一五					
築	城	上	毛	郡	三三	三三	三三	四六	一	六	六	一八					
合	計			三八四	三八三	三五九	八四五	九〇	二六九	二七五	二七五	九二					

第二〇二 縣官ノ俸金

官名	二十二年	二十一年	二十年	十九年	十八年
勅任	四、五〇〇、〇〇〇	四、五〇〇、〇〇〇	四、五〇〇、〇〇〇	四、五〇〇、九六七	四、九〇七、一六七
奏任	一、六二二、三九五	一、三四〇、〇〇〇	一、四三七、四一九	三、五八九、三五五	四、九〇七、一六七
判任	三、四九七、九一九	三、八八七、一〇〇〇	三、八六六、三八三	三、五四〇、五三八	二、六三三、三〇〇
准任				一、五八四、一六三	三、一〇四、五〇〇
等外				一、八三三、五二八	四、〇三三、〇〇〇
准用				八三七、九六六	一、八五九、七五〇
御用				五、六七三、九八三	七、九一五、〇〇〇
雇	七、九一五、〇〇〇	五、四三三、七〇〇	九、〇七五、四五〇		
合	六二、八九三、三〇九	六二、二〇八、〇〇〇	六六、六三三、五七七	五三、三二四、五一〇	四〇、〇六六、九一七

第二〇三 郡吏ノ俸金

役所	郡	長	書記	雇
柏屋郡役所	郡	八、五二二、九五七	一、一三三、〇三三	一、〇六一、七六八

官吏及文書

役所郡	長郡	書記郡	雇
宗像郡役所	五〇〇〇〇〇	九八〇〇〇	一〇三三〇〇七
遠賀郡役所	七六五五九三	八七五〇一八	一五五八〇一一
鞍手郡役所	五二五〇〇〇	九七九二八三	一一六八六八四
嘉麻穂波郡役所	七五五〇〇〇	一一四〇一六九	一三七四一九八
上座下座夜須郡役所	六〇〇〇〇〇	一一三三九〇八	一四六九六六六
那珂御笠席田郡役所	七三七三三五	一一一七三三六	一五二五三三八
怡土志摩早良郡役所	四二五〇〇〇	一一〇九八六七	一七〇五三三三
生葉竹野郡役所	五〇〇〇〇〇	一一〇九八六七	一五七八四三三
御井御原山本郡役所	八二七五五六	一四四二三四九	一五三三四六六
三浦郡役所	七〇〇〇〇〇	一五五〇二八八	一六〇二二八七
上妻下妻郡役所	八二七五五六	一四一六五八一	一五〇二二八七
山門郡役所	六〇九六七七	一〇八一三三九	一三六四九九
三池郡役所	八〇〇〇〇〇	一〇九三〇四四	一三〇二二四四
企救郡役所	八〇〇〇〇〇	九〇〇〇八一	一三〇〇三三八
田川郡役所	八〇〇〇〇〇	一三三四四七七	九四七一九三
京都仲津郡役所	八〇〇〇〇〇		
合計	二二六一〇一九	二〇八四八七六〇	二三三三〇二九九〇
築城上毛郡役所	八〇〇〇〇〇	一三三〇五八一	一三三〇五八一

役所	市長	助役	参事會員	収入役	市書記	雇	委員	委員區長	雇
築城上毛郡役所									
合計	二二六一〇一九				二〇八四八七六〇				二三三三〇二九九〇

第二〇四 市吏ノ俸給及報酬

役所	市長	助役	参事會員	収入役	市書記	雇	委員	委員區長	雇
福岡市役所	六五八八八九	二八五八三四		一九七三三三	二、一九二九七	三八九一九二			
久留米市役所	四一六六六七	二四〇〇〇〇		一五八八八九	一六四五三二二				三〇四、五五三
合計	一〇七五五五六	五二五八三四		三九六一二二	三八三六六〇九	三八九一九三			三〇四、五五三

第二〇五 町村吏ノ俸給及報酬

二十二年度

郡名	町	村	長	助役	収入役	書記	雇	委員	委員區長	雇

郡名	町村長	助役	收入役	書記	雇	委員	區長	長	浦役人
田川郡	1,251,166	3,275,000	8,622,336	1,513,830	2,509,877	3,220,000	9,000,311	1,251,166	3,275,000
企救郡	1,408,266	2,032,300	8,272,321	1,906,199	2,364,900	3,220,000	6,876,222	1,408,266	2,032,300
三池郡	1,027,686	4,917,500	7,280,224	1,554,464	9,663,300	3,220,000	8,977,724	1,027,686	4,917,500
山門郡	2,081,000	9,330,000	1,497,000	2,203,800	1,484,550	3,220,000	1,333,800	2,081,000	9,330,000
上妻下妻郡	2,246,486	5,142,900	1,555,500	2,246,486	6,727,600	3,220,000	1,731,289	2,246,486	5,142,900
三瀨郡	2,246,486	9,061,677	1,344,668	2,246,486	1,531,000	3,220,000	1,281,819	2,246,486	9,061,677
御井御原山本郡	1,771,984	4,410,488	1,237,860	1,886,477	9,040,000	3,220,000	1,281,819	1,771,984	4,410,488
生葉竹野郡	1,229,664	4,500,670	8,380,000	1,535,350	2,200,000	3,220,000	9,979,960	1,229,664	4,500,670
怡土志摩早良郡	2,269,544	1,318,022	1,955,123	2,269,544	1,180,290	3,220,000	1,754,485	2,269,544	1,318,022
那珂御笠席田郡	1,837,459	3,348,444	1,220,033	2,585,224	1,181,950	3,220,000	1,373,695	1,837,459	3,348,444
上座下座夜須郡	1,881,861	7,366,890	1,398,801	2,260,621	1,690,933	3,220,000	1,502,435	1,881,861	7,366,890
嘉麻穂波郡	2,007,556	6,631,156	1,270,756	2,007,556	2,780,000	3,220,000	1,861,997	2,007,556	6,631,156
鞍手郡	1,331,756	1,210,100	9,725,490	2,511,787	2,900,000	3,220,000	1,331,756	1,331,756	1,210,100
遠賀郡	1,845,705	1,245,089	9,630,290	2,245,089	1,477,759	3,220,000	1,583,561	1,845,705	1,245,089
宗像郡	1,252,450	5,329,600	8,133,300	1,443,790	1,200,000	3,220,000	7,926,500	1,252,450	5,329,600
糟屋郡	1,548,571	8,450,063	1,093,836	1,743,722	9,400,900	3,220,000	5,183,300	1,548,571	8,450,063

合計	京都仲津郡	築城上毛郡
3,094,197	1,575,567	1,518,630
11,296,530	1,508,333	2,074,422
1,970,656	970,820	1,014,610
3,695,040	1,526,721	1,555,778
2,235,278	507,334	1,717,335
1,277,035	11,000	2,100,000
2,141,482	7,877,611	9,560,900

第二〇六 收受ノ文書

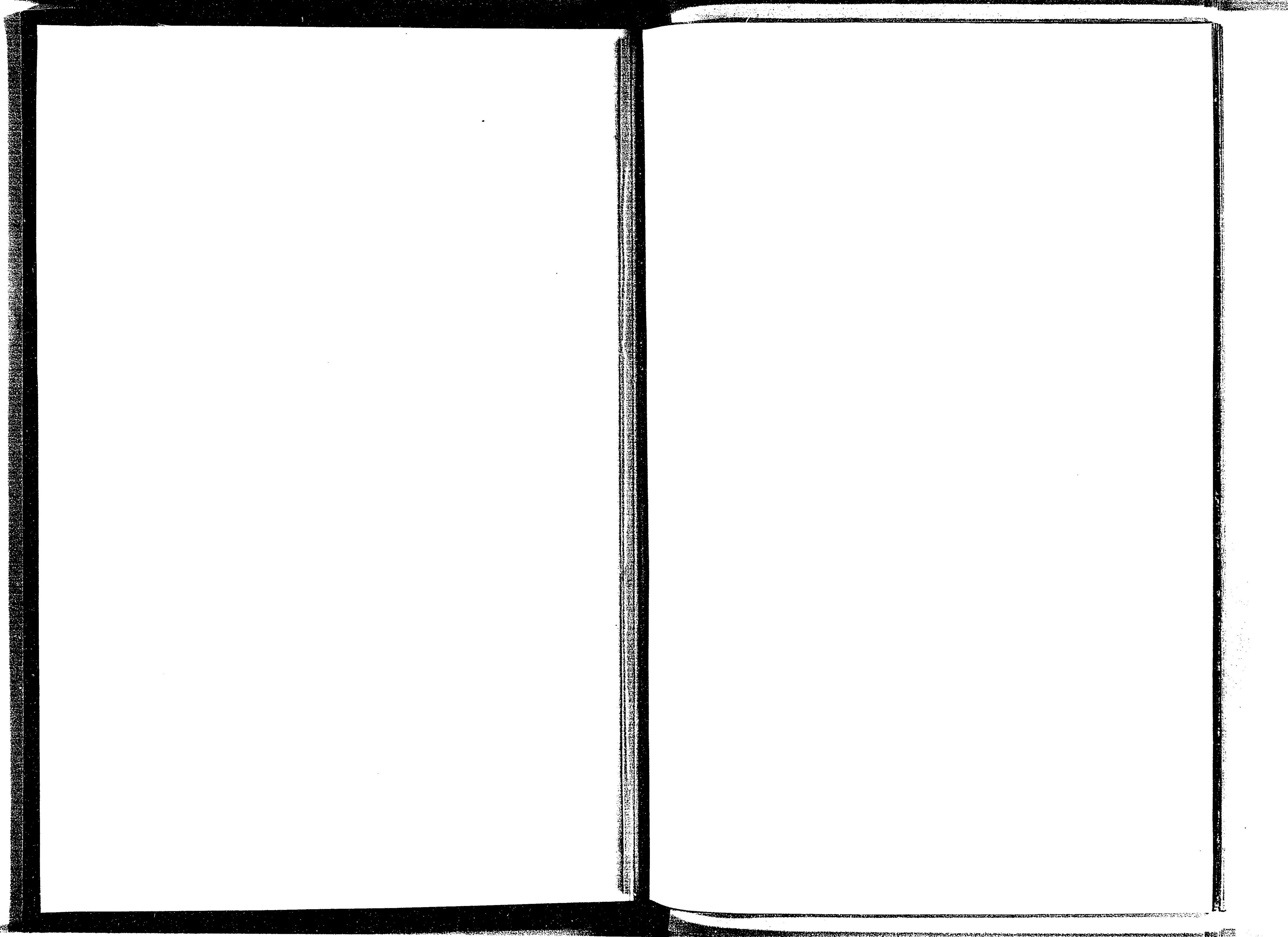
官	廳	總數	官房	内務部				警察部	直稅署	間稅署	監獄署
				第一課	第二課	第三課	第四課				
關省院	5,013	57	1,079	983	824	816	130	562	562		
警視廳	2,088						208				
北海道廳	8			4	2						
府縣	3,536	26	331	339	1,035	40	1,317	259	259		
外國	1										
其他	2,105	27	438	502	348	266	162	9	9		
官省	796	4	133	59	15	22	4	30	24	3	
建白											
指合											
達類											

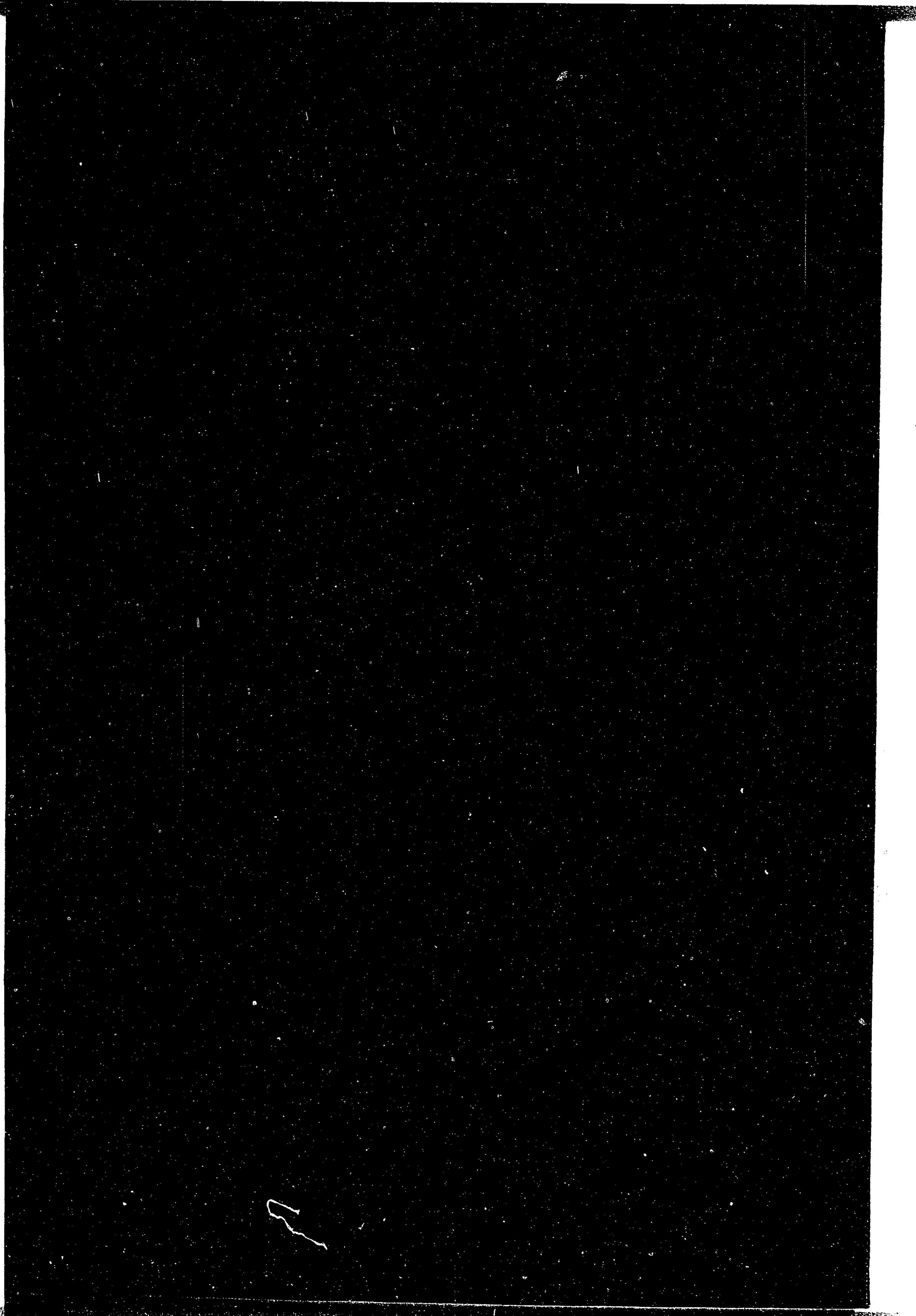
官吏及文書

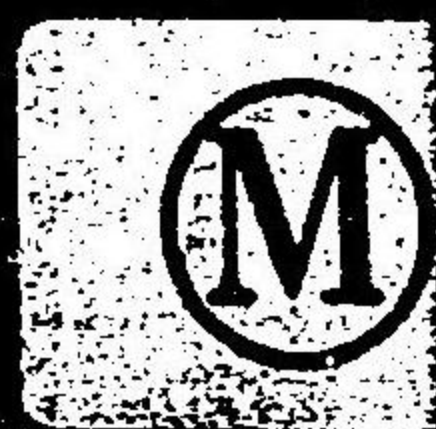
144
4
39

明治廿四年十二月廿三日出版屆

福岡縣藏版







046056-011-3

14.4-38

福岡県統計書

福岡県 明治13-32, 36-43年度

M15-45

BDS-2161



福岡縣統計書

全