



陸軍常備團隊配備表

Table with columns for divisions (師團), regiments (旅團), battalions (大隊), and companies (中隊), organized by geographical regions (e.g., 東京, 大阪, 仙台) and numbered divisions (第一, 第二, etc.).

諸隊名

近衛

習志野

千葉

東京

東

東

東

東

東

東

東

東

東

東

東

東

東

東

東

東

東

東

東

東

東

東

東

東

東

東







第一師團	第二師團	第三師團	第四師團	第五師團	第六師團	第七師團	第八師團	第九師團	第十師團	第十一師團	第十二師團	第十三師團	第十四師團	第十五師團	第十六師團	第十七師團	第十八師團	第十九師團	第二十師團
第一旅團	第二旅團	第三旅團	第四旅團	第五旅團	第六旅團	第七旅團	第八旅團	第九旅團	第十旅團	第十一旅團	第十二旅團	第十三旅團	第十四旅團	第十五旅團	第十六旅團	第十七旅團	第十八旅團	第十九旅團	第二十旅團
第一聯隊	第二聯隊	第三聯隊	第四聯隊	第五聯隊	第六聯隊	第七聯隊	第八聯隊	第九聯隊	第十聯隊	第十一聯隊	第十二聯隊	第十三聯隊	第十四聯隊	第十五聯隊	第十六聯隊	第十七聯隊	第十八聯隊	第十九聯隊	第二十聯隊
第一中隊	第二中隊	第三中隊	第四中隊	第五中隊	第六中隊	第七中隊	第八中隊	第九中隊	第十中隊	第十一中隊	第十二中隊	第十三中隊	第十四中隊	第十五中隊	第十六中隊	第十七中隊	第十八中隊	第十九中隊	第二十中隊
第一小隊	第二小隊	第三小隊	第四小隊	第五小隊	第六小隊	第七小隊	第八小隊	第九小隊	第十小隊	第十一小隊	第十二小隊	第十三小隊	第十四小隊	第十五小隊	第十六小隊	第十七小隊	第十八小隊	第十九小隊	第二十小隊

明治四十一年十月十二日印刷  
 明治四十一年十月十五日發行

(指揮官必携與附)  
 正價金七拾錢

南嶺著

編輯者 藤田友三郎

發行所 東京市麻布區霞町四番地

印刷者 齋藤 裕

東京市赤坂區田町五丁目十一番地

振替貯金口座 皆兵舎

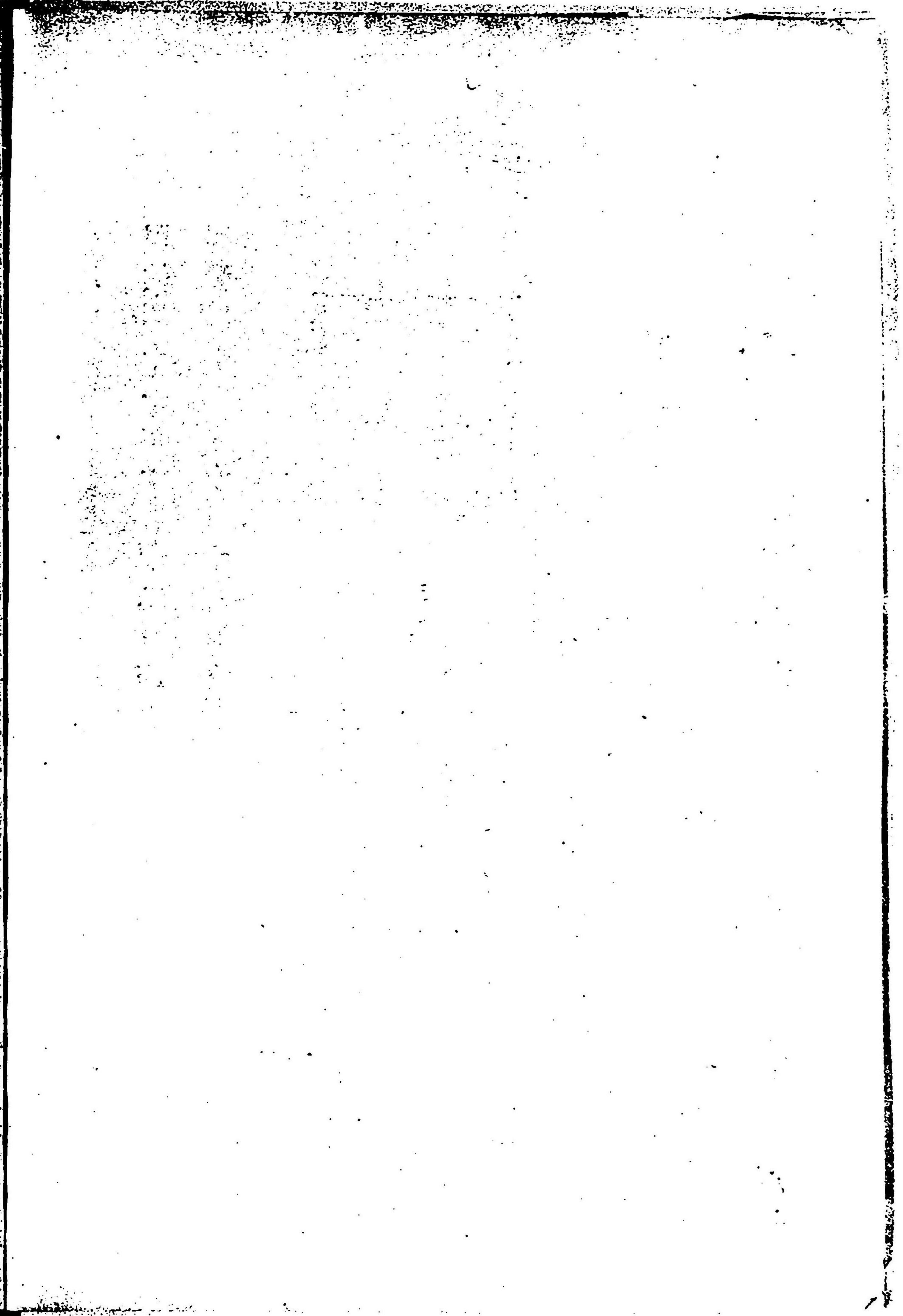
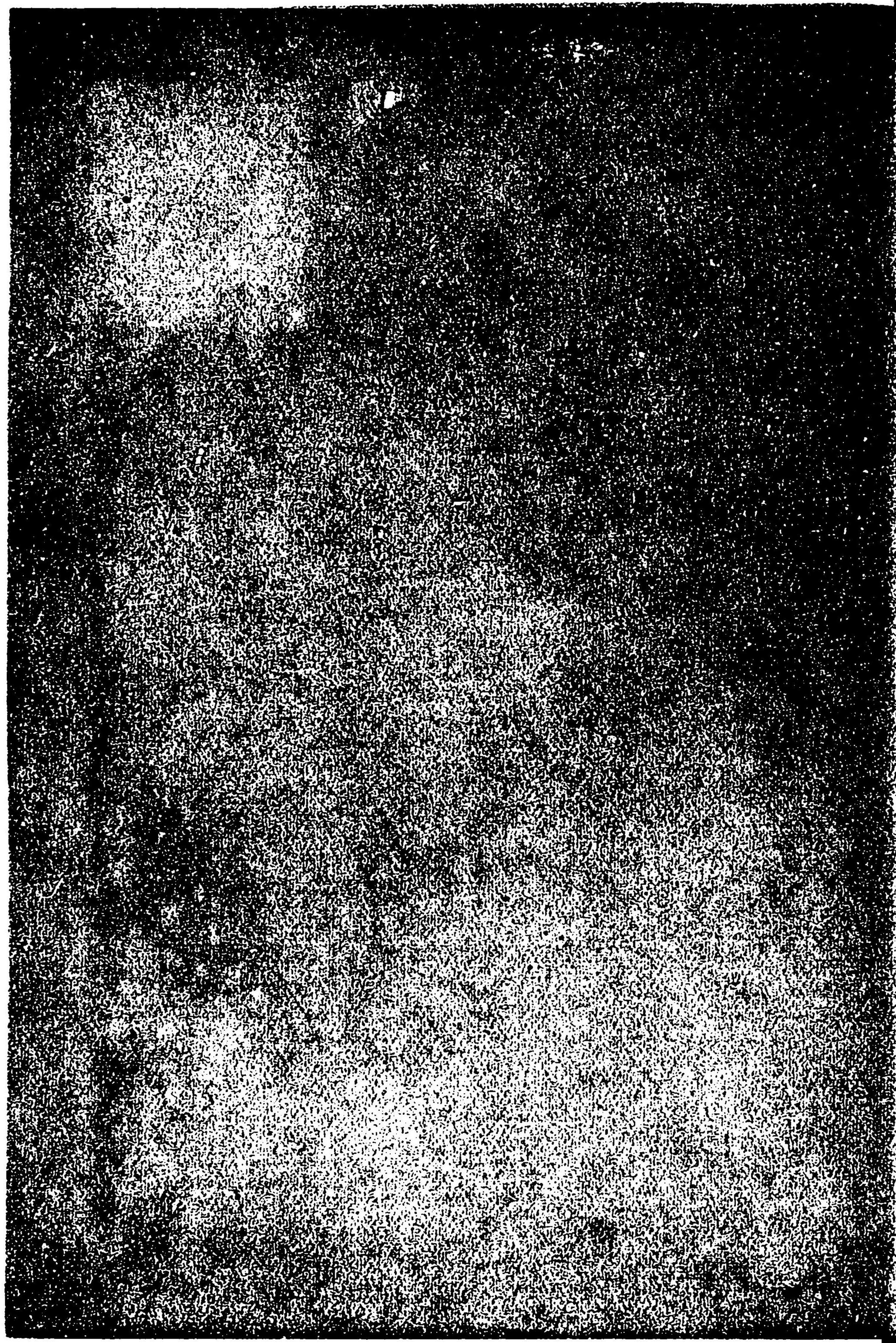
壹六參五壹番 東京市麻布區霞町四番地

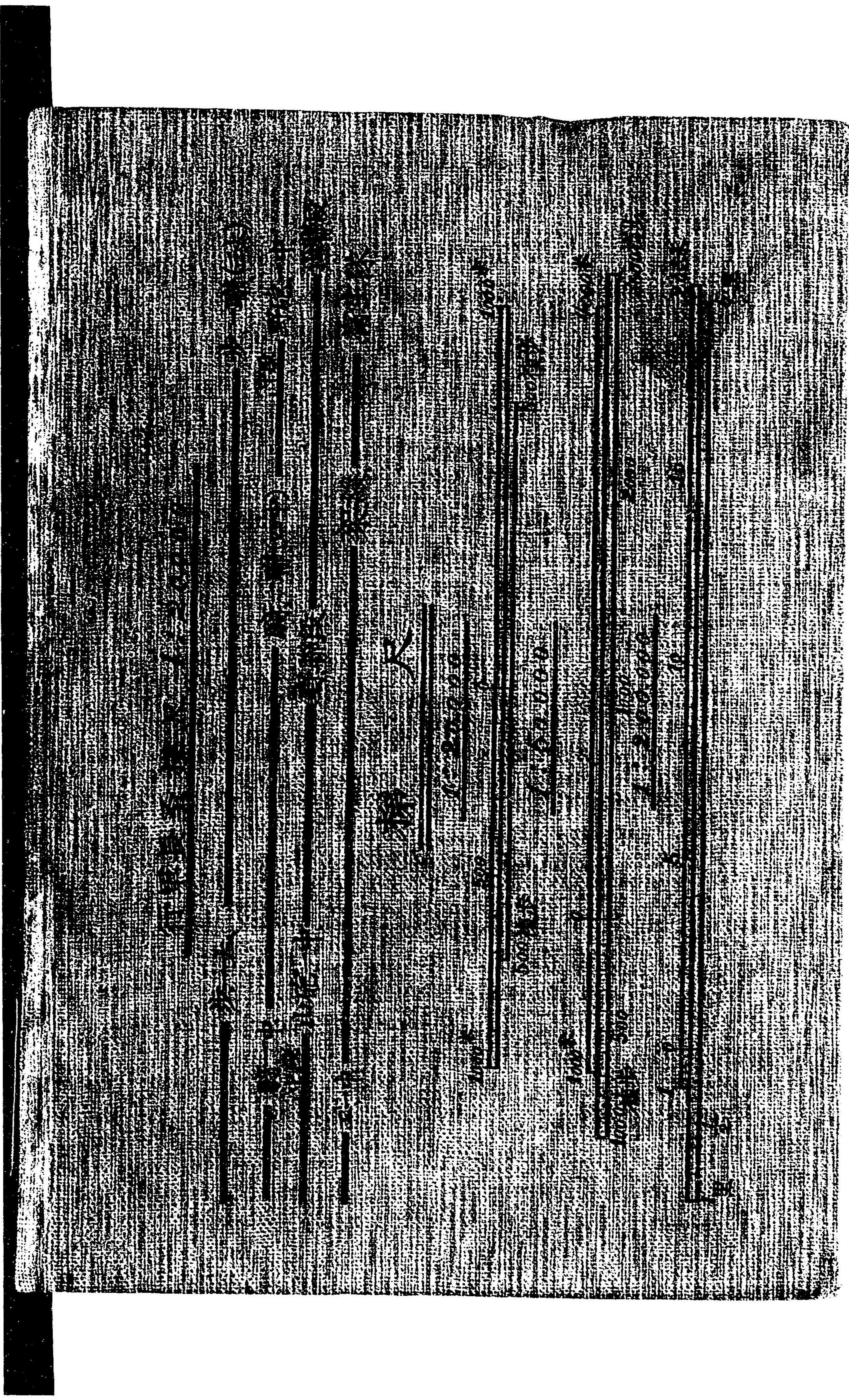
振替貯金口座 皆兵舎

四六四壹番 東京市日本橋區通三丁目七番地

發行所  
 大賣捌

不許複製







051368-000-9

特66-73

各兵科幹部指揮官必携

南嶺/著

M41

BFB-0063

