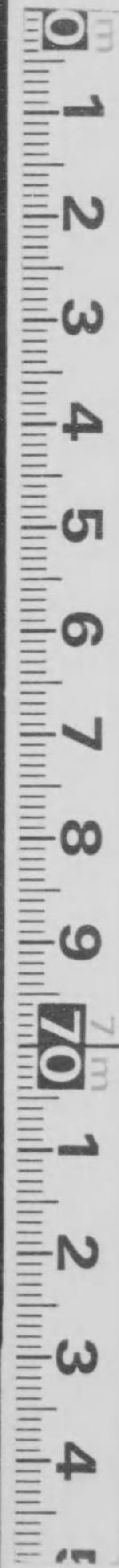


第六高等學校一覽

自大正六年
至大正七年



始



283-16

第六高等學校一覽

目次

- 一 學年 曆
- 二 沿革 略
- 三 關係諸法令 略
- 四 高等學校令(抄)
- 五 大學豫科學科規程
- 六 第六高等學校設置
- 七 官制(抄)
- 八 職員定員令(抄)
- 九 雇外國人ニ關スル規程

〃 枚寄贈本

大正 7. 1. 11 寄贈

目次

三三 三三 二八

七	高等官官等俸給令(抄)	三三
八	判任官俸給令(抄)	三八
九	文部省直轄諸學校教官俸給支給ニ關スル規定	三九
一〇	文部省直轄諸學校ノ名譽教授ニ關スル件	四〇
一一	名譽教授ノ待遇ニ關スル件	四〇
一二	大學豫科入學者資格	四一
一三	大學豫科入學者選拔試驗規程	四一
一四	大學豫科入學者選拔試驗無試驗檢定規程	四六
一五	二箇以上ノ學校ニ入學ヲ出願シタル者扱方ノ件	五〇
一六	他ノ學校ノ入學試驗ヲ受クルノ件	五一
一七	外國人特別入學規程	五一
一八	外國人特別入學規程ヲ臺灣人若クハ朝鮮人ニ準用ノ件	五三

一九	大學豫科學力檢定規程	五三
二〇	行幸啓ノ節學生生徒敬禮方	五四
二一	學校傳染病豫防及消毒方法	五六
二二	學校清潔方法	六三
二三	官吏服務規程	六八

【四】 校 則

第一章	校 規	
第一款	總 則	七四
第二款	學科課程	七四
第三款	學年學期及休業	八五
第四款	入學及在學	八六

第五款	生徒心得	八七
第六款	進級及卒業	八八
第七款	特待生	九〇
第八款	休學	九〇
第九款	退學及除名	九二
第十款	懲戒	九三
第十一款	授業料	九四
第十二款	生徒寮規程	九五
書式		九六
第二章	細則	
第一款	教務細則	一〇一

第一節	授業規程	一〇一
第二節	生徒心得(細則)	一〇三
第三節	生徒集會規程	一〇五
第四節	學業成績考查細則	一〇六
第五節	生徒寮規程(細則)	一〇九
第六節	通學生徒規程	一一五
第七節	監督教官規程	一一六
第八節	級長及副級長規程	一一七
第九節	評議員規程	一一八
第十節	教授會規程	一一八
第十一節	服務規程	一一九
第二款	掌務細則	一二四

第一節	校務分掌規程	一二四
第二節	事務員服務規程	一三二
第一	事務員	一三三
第二	當直	一三六
第三節	生徒寮掌務規程	一三九
第一	寮務課長	一三九
第二	寮務掛	一四一
第四節	文庫規程 附圖書閱覽室規程	一四二
第五節	物品會計規程細則	一四六
附錄		
一	本校生徒ニシテ入學試驗ヲ受クルノ件	一五六
二	授業料及寄宿料徴收細則並未納者取扱手續	一五六

三	揭示場ニ生徒ヨリ揭示ヲ爲スノ件	一五九
四	他學校生徒トノ競技ニ關スル件	一六一
五	集會所規程	一六二
六	郵便物取扱手續	一六三
七	火災防禦心得 附非常時變ノ際ニ於ケル宿直員心得	一六八

【五】	職員姓名	一七八
【六】	生徒姓名	一九五
【七】	卒業生姓名	二二一
【八】	卒業生部類別人員	二七九
【九】	生徒府縣別人員	二八一
【一〇】	敷地及建物	二八五

【一】 學校圖

【二】 教科書表

【三】 學年曆

【四】 學生引見式

【五】 宣誓式

【六】 第一學期授業始ル

【七】 休業

【八】 休業

【九】 休業

【十】 休業

【十一】 休業

【十二】 休業

【十三】 休業

【十四】 休業

【十五】 休業

【十六】 休業

【十七】 休業

【十八】 休業

【十九】 休業

【二十】 休業

【二十一】 休業

【二十二】 休業

【二十三】 休業

【二十四】 休業

【二十五】 休業

【二十六】 休業

【二十七】 休業

【二十八】 休業

【二十九】 休業

【三十】 休業

【三十一】 休業

【三十二】 休業

【三十三】 休業

【三十四】 休業

【三十五】 休業

【三十六】 休業

【三十七】 休業

【三十八】 休業

【三十九】 休業

【四十】 休業

【四十一】 休業

【四十二】 休業

【四十三】 休業

【四十四】 休業

【四十五】 休業

【四十六】 休業

【四十七】 休業

【四十八】 休業

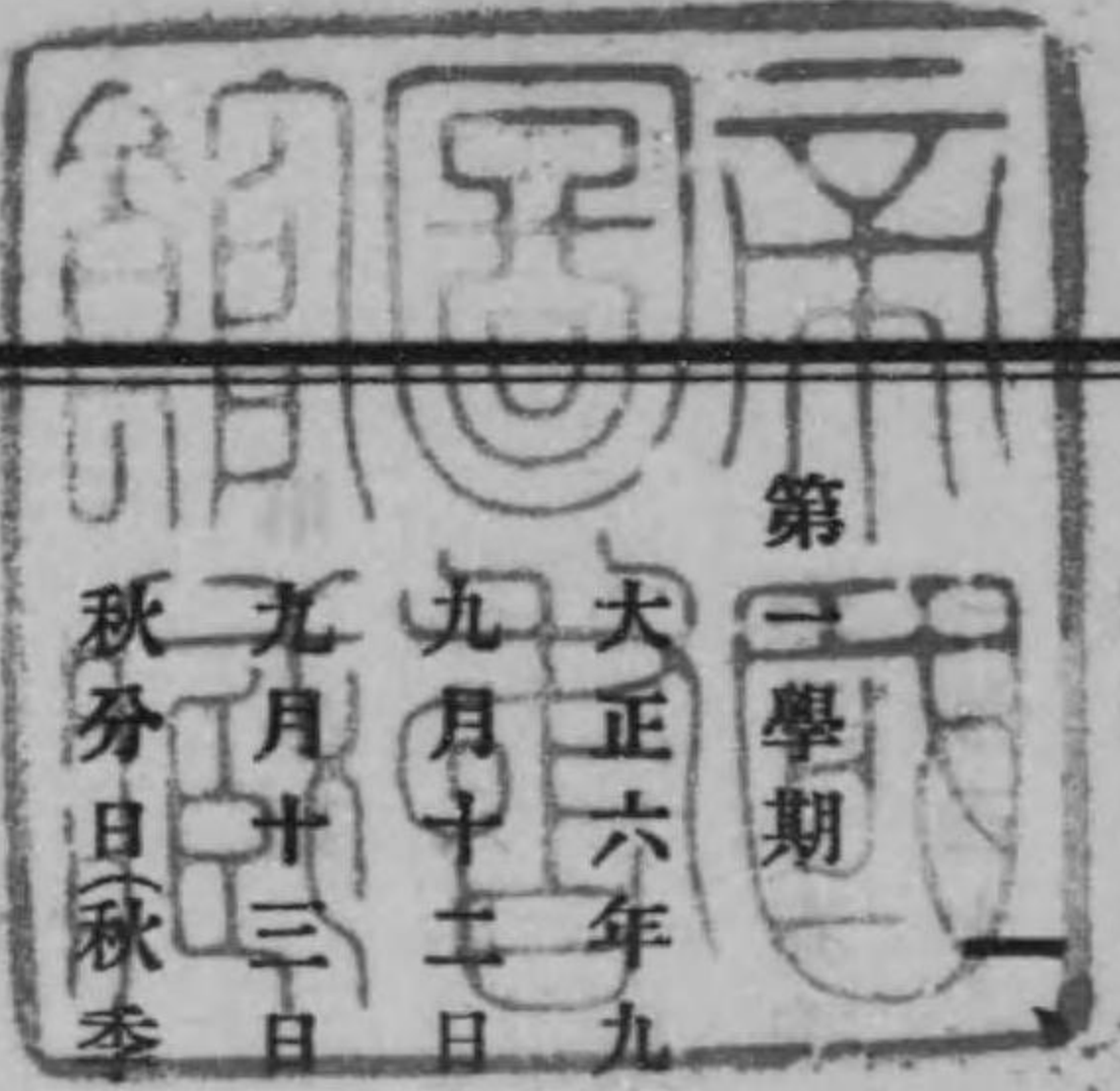
【四十九】 休業

【五十】 休業

第六高等學校一覽

學年曆

自大正七六年
至同



第一學期

大正六年九月十一日

九月十五日

九月廿三日

秋分日(秋季皇靈祭)

十月十七日(神嘗祭)

十月三十一日(天長節祝日)

十一月二十三日(新嘗祭)

生徒引見式

宣誓式

第一學期授業始ル

休業

休業

天長節拜賀式

休業

十二月二十四日
十二月二十五日
大正七年一月七日

第一學期授業終ル
冬期休業始ル
冬期休業終ル

第二學期

一月八日
二月十一日(紀元節)
春分日(春季皇靈祭)
三月三十一日
四月一日
四月七日

第二學期授業始ル
紀元節拜賀式
休業
第二學期授業終ル
春季休業始ル
春季休業終ル

第三學期

四月八日
四月十九日
七月初旬
七月十日
七月十一日
九月十日

第三學期授業始ル
本校紀念日
卒業證書授與式
第三學期授業終ル
夏季休業始ル
夏季休業終ル

二、沿革略

明治三十三年

三月二十九日勅令第八十四號ニヨリ本校ヲ設置セラレ同日勅令第八十六號ヲ以テ職員ノ員數ヲ校長一人教授七人助教教授四人書記四人ト定メラル 四月十三日第三高等學校教授酒井佐保學校長ニ任ゼラル 四月十九日文部省告示第二百二十一號ヲ以テ本校ノ位置ヲ岡山縣岡山市大字門田字山手屋敷及大字國富字田中ト定メラレ假事務所ヲ文部省内ニ設ク同日文部省令第七號ヲ以テ本校ニ大學豫科ヲ設置セラル 五月三十一日假ニ本校學則ヲ定メ大學豫科各部第一年級生徒ヲ募集ス 六月十九日文部省内假事務所ヲ岡山市大字國富少林寺ニ移ス

七月六日入學試驗臨時委員ヲ第三高等學校職員ニ囑託シ第三高等學校ニ於テ入學試驗ヲ施行ス 八月十五日入學試驗合格者ヲ悉ク各部第一年級ニ編入ス同時ニ生徒ノ服制及徽章並生徒ノ番號ヲ定ム 同日校務分掌規程ヲ定メ教務、寮務、庶務、會計、文庫ノ五課ヲ分チ主幹及各課主任ヲ置ク、又事務員服務細則ヲ定ム 九月六日小橋町國清寺ヲ假生徒寮ニ充テ全校生徒ヲ悉ク之ニ收容ス、同日事務所ヲ本校内ニ移ス 此日曩ニ本校ニ下賜セラレタル 兩陛下及 皇太子殿下ノ御眞影並教育ニ關スル勅語ノ謄本ヲ拜戴ス 十一、十二ノ兩日入學生徒ノ引見式ヲ又十三日ニ宣誓式ヲ行フ爾後定例トナス 十五日開校式ヲ舉行ス 十六日地方公衆ニ校舎ノ縱覽ヲ許ス 十八日始メテ各學科ノ授業ニ就ク 十月二日從來ノ假學則ヲ改メ更ニ校則ヲ定ム其ノ他擔任教官並級長副級長等ノ制ヲ定ム

明治三十四年

一月八日 御親署ノ勅語ヲ拜戴ス 三月三十一日勅令第二十五號ニ
ヨリ本校教授十三人助教教授五人書記五人ト定メラル 五月二日 皇
孫御降誕奉祝ノ爲臨時休業ス 九日生徒寮規則ヲ定ム 十日寄宿舎
新築落成シ新ニ生徒寮ヲ開キ國清寺ニ設ケタル假生徒寮ヲ廢ス 八
月二十五日授業料額一學年貳拾圓ナリシヲ貳拾五圓ト改メ明治三十
四年九月以後ノ入學者ニ對シ實施スルコトトス 九月三日博物學化
學、物理學ノ各特別教室ノ新築落成ス

明治三十五年

一月書庫並圖書閱覽室竣工シ茲ニ工事ニ關スル既定事業完成ス 三
月二十七日勅令第九十九號ヲ以テ本校教授、定員二十二人助教教授同五
人書記同六人ト定メラル 四月二十五日文部省告示第八十二號高等

學校大學豫科入學試験規程發布セラレ從來高等學校ガ各自ニ施行シ
タリシ生徒ノ入學試験ハ茲ニ文部本省ノ事務ニ移ル 九月十一日市
内虎列拉病流行ニヨリ開校ヲ延期シ同月二十一日迄授業ヲ閉止ス
此ノ月二年級以上ノ生徒ニ市内散宿ヲ許シ同時ニ生徒番號ヲ廢ス

明治三十六年

三月七日生徒寮規程中、在寮日數ニ拘ラス當月全額ノ寮費ヲ徵收スル
ノ規定ヲ改メ十五日以前ニ退寮シ又ハ十六日以後ニ入寮シタル者ニ
對シテハ半額トナスコトニ定メタリ 六月十九日勅令第三百三號ヲ以
テ本校教授定員二十三人助教教授定員六人ニ改メラル 七月三日第一
回卒業證書授與式ヲ舉行ス

明治三十七年

五月規則中字句ノ改正ヲ施ス 七月七日第二回卒業證書授與式ヲ舉

行ス 十一月三十日文庫規程ヲ改正シ器械標本類ノ出納保管ノ任ヲ
文庫課ノ管掌ヨリ除ク

明治三十八年

二月授業料ヲ一學年金參拾圓ニ改ム同時ニ在學證書ノ様式等ニツキ
規則中改正アリ 七月五日第三回卒業證書授與式ヲ舉行ス 九月十
一日生徒取締ヲ置キ其ノ掌務規定ヲ定ム

明治三十九年

三月二十九日勅令第四十六號ヲ以テ本校教授定員ヲ二十四人ニ改メ
ラル 七月四日第四回卒業證書授與式ヲ舉行ス

明治四十年

六月二十八日勅令第二百四十七號ヲ以テ本校教授定員ヲ二十六人助
教授七人ニ改メラル 七月一日第五回卒業證書授與式ヲ舉行ス

月規則ヲ改正シ從來ノ生徒保證人ヲ廢シ試驗制度ヲ改ム又授業ハ主
トシテ教科書ヲ用フルコトトス

明治四十一年

三月十二日文部省告示第七十八號ヲ以テ入學試験ニ關スル事務ハ再
ビ高等學校ニ於テ執行スルコトナル 二十三日生徒控所兼雨天體
操場落成シ其ノ引渡ヲ受ク 此ノ月勅令第六十九號ヲ以テ本校教授
定員ヲ二十七名ニ改メラル 二十八日第六回卒業證書授與式ヲ舉行
ス 九月寮費一ヶ月金七拾五錢ナリシヲ改メテ金九拾錢トス

明治四十二年

一月校務分掌規程ヲ改正シ主幹ヲ廢シ從來ノ分課ノ外更ニ生徒課ヲ
増設ス又評議員規定ヲ定メ同時ニ評議員ヲ任命ス 四月勅令第八十
八號ヲ以テ教授ノ定員ヲ二十八人ニ改メラル 六月十四日文部省令

第十五號ヲ以テ高等學校大學豫科學科課程中、地質及礦物ヲ地質學鑛物學ト改メ林學科志望者ニ數學ヲ削リテ英語ヲ加ヘ又理農藥學志望者ニ動物及植物ノ實驗ヲ加ヘラルル 七月一日第七回卒業證書授與式ヲ舉行ス 八月十九日文部省令第十九號ヲ以テ高等學校大學豫科入學者選拔試驗規程中第一部ノ志望類ニ改正ヲ加ヘラルル 同日文部省令第十二號ヲ以テ大學豫科學科課程中、第一部丙類政治科志望者ノ外國語授業時數ヲ定メラルル 九月寮費金壹圓拾錢ニ改ム

明治四十三年

三月勅令第六十七號文部省直轄諸學校職員定員令ノ改正ニヨリ本校助教授ノ定員ヲ二名ニ改メラルル 四月二十一日文部省令第九號ヲ以テ農科大學志望者ニ數學ヲ除カルル 五月文部省令第十一號ヲ以テ入學者選拔試驗無試驗檢定規程定メラルル 七月二日第八回卒業證書授

與式ヲ舉行ス 十一月一日文部省令第二十六號ヲ以テ大學豫科學科課程中倫理ヲ修身ニ改メ同時ニ同科ノ授業時數ヲ增加セラルル 十六日 御沙汰ニヨリ恒久王殿下台臨アラセラルル 二十五日學校長酒井佐保第三高等學校長ニ任ゼラレ高知縣立第一中學校長金子銓太郎學校長ニ任ゼラルル

明治四十四年

一月二十三日各部第一一年級及第二一年級ニ修身科ノ授業ヲ開始ス 四月二十六日文部省令第二十一號ヲ以テ高等學校大學豫科入學者選拔試驗無試驗檢定規程中推薦學校ノ種類ヲ加ヘラルル 七月一日第九回卒業證書授與式ヲ舉行ス 七月三十一日勅令第二百十七號ヲ以テ高等中學校令發布セラレ高等學校令廢止セラルル但本令ハ明治四十六年四月一日ヨリ施行セラルルモノニシテ高等學校大學豫科ハ其ノ際現

ニ在學スル者ノ爲ニ明治四十八年八月三十一日迄存置セラルル同日
文部省令第二十五號ヲ以テ高等中學校規程發布セラルル 九月一日授
業料額ヲ一學年金參拾五圓ニ改ム 四日校長室教官室事務室及食堂
ノ位置ヲ變更ス

明治四十五年

七月一日集會所ノ新築落成シ引渡ヲ受ク 六日第十回卒業生ニ卒業
證書ヲ授與ス本年ハ定例ノ式ヲ舉ゲズ

七月三十日 明治天皇崩御即日 今上天皇踐祚元號ヲ大正ト改メラ
ル

大正二年

二月二十六日 圖書特別教室一棟増築竣工シ其ノ引渡ヲ受ク 三月
十三日勅令第十八號ヲ以テ高等中學校令ノ實施ヲ延期セラルル 七月

一日第十一回卒業生ニ卒業證書ヲ授與ス 七月十四日規則中ヲ改正
シ入學料金壹圓ヲ金參圓ニ増額ス 九月六日規則中ヲ改正シ天長節
祝日ヲ休業日中ニ追加ス

大正三年

三月三十一日勅令第四百四十五號ヲ以テ文部省直轄諸學校職員定員令
ヲ改正セラルル(本校定員ニ異動ナシ) 四月三十日文部省令第十八號ヲ
以テ高等學校大學豫科入學者選抜試驗規程中修學部類ニ改正ヲ加ヘ
ラレ理科及藥學科ヲ二部乙類トナシ農科ヲ二部丙類トナス 六月十
九日勅令第二百二十四號ヲ以テ文部省直轄諸學校ノ名譽教授ニ關スル
件ヲ定メラルル 七月四日第十二回卒業生ニ卒業證書ヲ授與ス 九月
八日生徒取締規程ヲ廢ス

大正四年

六月二日校則中學業成績考查細則ニ追加シ三年級生徒ニ限リ第三學期試業ニ缺席シタル者モ認定ノ上卒業セシムルコトアルベシトノ規程ヲ設ク。七月一日第十三回卒業生ニ卒業證書ヲ授與ス。十月二十一日 天皇陛下ノ御眞影ヲ拜戴ス。十二月七日勅令第二百三十六號ヲ以テ本校教授定員ヲ三十名ト改正セラル。

大正五年

六月三十日勅令第七十四號ヲ以テ文部省直轄諸學校長ハ人員ヲ限リ特ニ高等官一等ニ陞敍セララルコトヲ得ト定メラル。七月三日第十四回卒業生ニ卒業證書ヲ授與ス。十月二十一日 皇后陛下竝 皇太子殿下ノ御眞影ヲ拜戴ス。

大正六年

四月二十七日 文部省令第四號ヲ以テ高等學校大學豫科入學者選抜

試験規程ヲ改定シ入學試験ハ文部省ニ於テ執行スルコトナル。七月二日第十五回卒業生ニ卒業證書ヲ授與ス。九月二十二日勅令第六十一號ヲ以テ教授定員ヲ三十二人ト定メラル。十一月二十九日校則第二章第一款ノ授業規程中生徒ノ缺席届出方ヲ改正シ尙擔任教官ヲ廢シ新ニ監督教官規程竝級長副級長規程ヲ定ム。

三、關係諸法令

一、高等學校令(抄) 明治廿七年六月
勅令第七十五號

第二條 高等學校ハ専門學科ヲ教授スル所トス但帝國大學ニ入學スル者ノ爲メ豫科ヲ設クルコトヲ得

第三條 高等學校ハ其ノ附屬トシテ低度ナル特別學科ヲ設クルコトヲ得

第四條 高等學校ニ於テ設クル所ノ學科及講座ノ數ハ文部大臣之ヲ定ム

二、高等學校大學豫科學科規程 明治三十三年八月文部省令第十三號發布
明治四十三年十二月文部省令第二十六號迄數次改正

第一條 高等學校大學豫科ノ學科ヲ分テテ第一部、第二部及第三部トス

第一部ノ學科ハ法科大學及文科大學志望者ニ第二部ノ學科ハ醫科大學ノ藥學科、工科大學、理科大學、理工科大學及農科大學志望者ニ第三部ノ學科ハ醫科大學志望者ニ課スルモノトス

第二條 第一部ノ學科ハ修身、國語及漢文、外國語、歷史、論理及心理、法學、通論、體操トス

前項ノ學科ノ外文科大學志望者ニハ經濟通論ヲ課ス

第二項ノ學科中文科大學哲學科志望者ニハ論理及心理ヲ缺キ數學、物理ヲ課ス

外國語ハ英語、獨語及佛語ノ中ニ就キ二種ヲ選ハシム

第一項ノ學科ノ外法科大學志望者ニハ隨意科トシテ羅旬語ヲ課ス

ルコトヲ得

第三條 第二部ノ學科ハ修身、國語、外國語、數學、物理、化學、地質及鑛物、圖畫、體操トス

前項ノ學科ノ外醫科大學ノ藥學科、理科大學ノ動物學科、植物學科、地質學科、鑛物學科並ニ農科大學志望者ニハ動物及植物ヲ課シ、工科大學及理工科大學ノ土木工程學科、機械工程學科、電氣工程學科、探鑛及冶金學科、工科大学ノ造船學科、建築學科、理科大學及理工科大學ノ數學科、物理學科、理科大學ノ星學科並ニ農科大學ノ農學科、農藝化學科、林學科志望者ニハ測量ヲ課ス
外國語ハ英語ノ外獨語又ハ佛語ヲ選ハシム但シ工科大学及理工科大學ノ電氣工程學科、應用化學科、製造化學科、探鑛及冶金學科並ニ農科大學志望者ハ必ス獨語ヲ選フヘキモノトス

第一項ノ學科ノ外醫科大學ノ藥學科、理科大學ノ動物學科、植物學科、地質學科、鑛物學科並ニ農科大學ノ獸醫學科志望者ニハ隨意科トシテ羅旬語ヲ課スルコトヲ得

第四條 第三部ノ學科ハ修身、國語、外國語、羅旬語、數學、物理、化學、動物及植物、體操トス

外國語ハ獨語ノ外英語又ハ佛語ヲ選ハシム

第五條 各部各學科ノ每週授業時數ハ左ノ如シ

第一部

學科	學年	第一一年	第二二年	第三三年
修身		一	一	一
國語及漢文		六	五	四
英語		(九)	(九)	(八)

獨語	(九)	(九)	(九)
佛語	(九)	(九)	(八)
歷史	三	三	三
論理及心理		二	二
法學通論			二
經濟通論			(二)
體操	三	三	三
計	三一	三二	三一 二九

備考 表中(一)ハ選擇科目ノ時數ヲ表シ(二)ハ文科大學志望者ニノミ
課スル時數ヲ表ス

文科大學哲學科志望者ニハ第三年ニ於テ國語ヲ缺ク且之ニ課スヘ
キ數學、物理ノ授業時數左ノ如シ

學科	學年	第一一年	第二二年	第三三年
數學			二	
物理				二

英語ヲ以テ入學シ法科大學ノ獨逸法又ハ佛蘭西法ヲ選修スル法律
學科竝ニ文科大學ノ獨逸文學科、佛蘭西文學科ヲ志望スル者ニ對シ
テハ外國語ノ授業時數ヲ左ノ如ク變更ス

學科	學年	第一一年	第二二年	第三三年
英語		四	四	四
獨語又ハ佛語		一四	一四	一二

英語ヲ以テ入學シ法科大學ノ政治學科ヲ志望スル者ノ外國語ノ授
業時數ハ本人ノ志望ニ依リ前項ニ依ルコトヲ得 隨意科トシテ

法科大學志望者ニ課スヘキ羅旬語ノ授業時數左ノ如シ

學科	學年		
	第一一年	第二二年	第三三年
羅旬語			
第二部			
修身	一	一	一
國語	三		
英語	八	七	四
獨語又ハ佛語	八	七	四
數學	五	四	六
物理		三	三

學科	學年		
	第一一年	第二二年	第三三年
化學			三
地質及鑛物			二
圖畫	四	四	二
體操	三	三	三
計	三二	三二	三〇

第三年ニ於テ醫科大學ノ藥學科、理科大學ノ動物學科、植物學科、地質學科、鑛物學科並ニ農科大學志望者ニハ數學ヲ缺キ、工科大學及理工科大學ノ土木工學科、機械工學科、造船學科、建築學科、理科大學及理工科大學ノ數學科、物理學科及理科大學ノ星學科志望者ニハ化學ノ實驗ヲ缺キ、理科大學ノ各學科、理工科大學ノ數學科、物理學科、純正化學科及農科大學志望者ニハ圖畫ヲ缺ク

醫科大學ノ藥學科、理科大學ノ動物學科、植物學科、地質學科、鑛物學科

並ニ農科大學志望者ニ課スヘキ動物及植物ノ授業時數左ノ如シ

學科	學年	第一	第二	第三
動物及植物	第一			
	第二			
	第三			
測量	第一			
	第二			
	第三			

(講義) 二 (四) 六
(實驗) 二 (四) 六

工科大學及理工科大學ノ土木工學科、機械工學科、電氣工學科、採礦及冶金學科、工科大學ノ造船學科、建築學科、理工科大學及理工科大學ノ數學科、物理學科、理工科大學ノ星學科並ニ農科大學ノ農學科、農藝化學科、林學科志望者ニ課スヘキ測量ノ授業時數左ノ如シ

隨意科トシテ醫科大學ノ藥學科、理工科大學ノ動物學科、植物學科、地質學科、礦物學科並ニ農科大學ノ獸醫學科志望者ニ課スヘキ羅甸語ノ

授業時數左ノ如シ

學科	學年	第一	第二	第三
羅甸語	第一			
	第二			
	第三			

第三部

學科	學年	第一	第二	第三
修身	第一	一	一	一
	第二			
	第三			
國語	第一	三		
	第二		一三	
	第三			
獨語	第一	一三		
	第二		一三	
	第三			一〇
英語又ハ佛語	第一	三		
	第二		三	
	第三			三
羅甸語	第一			
	第二			
	第三			二
數學	第一	三		
	第二		二	
	第三			

學科	學年			計	體操	動物及植物	化學	物理
	第一	第二	第三					
英語又ハ佛語	七	七	五	三〇	三			
獨語	九	九	八	三	三	實驗 三	講義 三 實驗 三	講義 三 實驗 三
獨語ヲ以テ入學シタルモノニ對シテハ外國語ノ授業時數ヲ左ノ如ク變更ス								
第六條	前條ノ各學科ハ生徒卒業後分科大學各學科ノ授業ヲ受クル							

ニ足ルヘキ豫備ノ程度ヲ以テ標準トナスヘシ

第七條 學校長ハ文部大臣ノ許可ヲ受ケ分科大學某科志望者ニ課スヘキ一學科若ハ數學科ヲ其學校ニ置カサルコトヲ得

附則

第八條 本令ハ明治三十三年九月一日ヨリ施行ス

第九條 本令施行ノ際現ニ第二年又ハ第三年ノ課程ヲ修ムル者ニ就キテハ其卒業ニ至ルマテ文部大臣ノ許可ヲ受ケ舊規程ニ依リ若クハ新舊ノ規程ヲ斟酌シテ之ヲ教授スルコトヲ得

三、第六高等學校設置 明治三十三年四月 文部省令第七號

第六高等學校ニ大學豫科ヲ設置シ明治三十三年九月十一日ヨリ授業ヲ開始ス

四、文部省直轄諸學校官制(抄)

(明治二十六年八月勅令第八十六號ヲ以テ制定セラレタルヨリ爾後大正四年十二月二十七日勅令第二百三十五號ニ至ル數次改正)

第一條 文部省直轄學校ハ左ノ如シ

- 東京高等師範學校
- 廣島高等師範學校
- 東京女子高等師範學校
- 奈良女子高等師範學校
- 盛岡高等農林學校
- 鹿兒島高等農林學校
- 上田蠶絲專門學校
- 東京高等蠶絲學校
- 京都高等蠶絲學校

- 東京高等商業學校
- 神戸高等商業學校
- 長崎高等商業學校
- 山口高等商業學校
- 小樽高等商業學校
- 第一高等學校
- 第二高等學校
- 第三高等學校
- 第四高等學校
- 第五高等學校
- 第六高等學校
- 第七高等學校造士館

第八高等學校
 千葉醫學專門學校
 岡山醫學專門學校
 金澤醫學專門學校
 長崎醫學專門學校
 新潟醫學專門學校
 東京高等工業學校
 大阪高等工業學校
 京都高等工藝學校
 名古屋高等工業學校
 熊本高等工業學校
 米澤高等工業學校

桐生高等染織學校
 秋田鑛山專門學校
 東京外國語學校
 東京美術學校
 東京音樂學校
 東京盲學校
 東京聾啞學校

第六條 文部省直轄諸學校ニ左ノ職員ヲ置ク
 校長 教授 生徒監 助教授 書記

第七條 校長ハ勅任又ハ奏任トス文部大臣ノ命ヲ承ケ校務ヲ掌理シ
 所屬職員ヲ監督ス

第八條 教授ハ勅任又ハ奏任トシ助教授ハ判任トス生徒ノ教育ヲ掌

第九條 生徒監ハ奏任教官ノ中ヨリ文部大臣之ヲ補ス

生徒監ハ校長ノ指揮ヲ承ケ專ラ生徒ノ訓育ヲ掌ル

第十條 書記ハ判任トス上官ノ命ヲ承ケ庶務會計ニ従事ス

第十七條 專任教官中其ノ學校所設ノ某學科ヲ擔任スヘキ者ヲ得サ
ル場合ニ於テハ兼任教官ヲ置キ若クハ學校長ニ於テ特ニ文部大臣
ノ許可ヲ得テ臨時ニ講師ヲ囑託シ其ノ學科ノ授業ヲ擔任セシムル
コトヲ得

第十九條 文部大臣ハ校務上ノ須要ニ依リ學校ニ商議委員會ヲ設ク
ルコトアルヘシ其ノ委員ハ文部大臣之ヲ命ス

五、文部省直轄諸學校職員定員令(抄)

(明治三十五年勅令第九十九號ヲ以テ制定セラレ爾後
大正六年九月勅令百六十一號ニ至ル數次改正)

第六高等學校	校長	一	教授	三二	生徒監	一	助教授	二	書記	六
--------	----	---	----	----	-----	---	-----	---	----	---

六、雇外國人使用方(明治二十六年九月
勅令第九十六號)

帝國大學及文部省直轄諸學校ニ於テ學科教授ノ必要アルトキハ帝國
大學總長及直轄諸學校長ハ文部大臣ノ許可ヲ受ケ雇外國人ヲシテ教
官ノ職務ニ當ラシムルコトヲ得

七、高等官官等俸給令(抄)(明治四十三年三月勅令百三十四號ニテ制定
大正五年六月勅令百七十四號ニ至ル數次改正)

第一條 親任式ヲ以テ叙任スル官ヲ除クノ外高等官ヲ分テ九等トス
親任式ヲ以テ叙任スル官及一等官二等官ヲ勅任官トシ三等官乃至
九等官ヲ奏任官トス

第四條 初メテ高等文官ニ任セラルル者ノ官等ハ六等以下トス

高等文官ニシテ退官シタル者再ヒ高等文官ニ任セラルル場合ニ於テハ其ノ官等ハ前官ノ官等以下トス但シ前官官等在職年數二年ヲ超エタル者ハ前官ノ官等ニ一等ヲ進ムルコトヲ得

前官ノ官等七等以下ナルトキハ前項ノ規定ニ拘ラス陞シテ六等官ニ至ルコトヲ得

第五條 高等文官ノ官等ハ別ニ進級ノ例ヲ定メタルモノ及七等以下ノモノヲ除キ在職二年ヲ超ユルニ非サレハ陞叙スルコトヲ得ス

第九條ノ五 文部省直轄諸學校長ニシテ十五年以上高等官二等ニ在リ功績顯著ナル者ハ高等師範學校長女子高等師範學校長ヲ通シテ一人實業專門學校長二人醫學專門學校長一人高等學校長其ノ他ノ直轄諸學校長ヲ通シテ一人ヲ限リ特ニ高等官一等ニ陞叙スルコト

ヲ得

第十條 第三項

文部省直轄諸學校教授ニシテ五年以上高等官三等ニ在リ功績アル者ハ二十七人ヲ限リ高等官二等ニ陞叙スルコトヲ得但シ各校二人ヲ超ユルコトヲ得ス

第三十一條 高等文官死亡シタルトキハ在職最終年俸三分ノ一ノ額ニ相當スル死亡賜金ヲ其ノ遺族ニ給ス

前項遺族ト稱スルハ配偶者子父母孫祖父母及兄弟姉妹ニシテ同一戸籍ニ在ル者ヲ云フ

第一項ノ死亡賜金ヲ受クヘキ遺族ノ順位ハ前項ニ掲ケタル順位ニ依リ同順位内ニ在リテハ家督相續人ハ其ノ他ノ者ニ男ハ女ニ長ハ幼ニ先ツ終身官ニ付テハ其ノ在職中死亡シタル者ニ限リ前三項ノ

規定ヲ適用ス

第三十三條 俸給ハ新任増俸減俸トモ總テ發令ノ翌日ヨリ計算ス
 休職又ハ待命ヲ命セラレ年俸全額ヲ給セサル場合ハ減俸ト看做シ
 前項ノ規定ヲ適用ス

第三十四條 廢官退官退職及死亡ノトキハ年俸ヲ月割計算トシ當月
 分ノ全額ヲ給ス

第三十五條 休職廢官退官ノ者事務引繼殘務調理ノ爲特ニ命ヲ受ケ
 事務ニ従事スル場合ニ於テハ其ノ間仍從前ノ年俸ヲ給ス

第三十六條 病氣ノ爲執務セサルコト九十日ヲ超ユル者及私事ノ故
 障ニヨリ執務セサルコト三十日ヲ超ユル者ハ俸給ノ半額ヲ減ス但
 シ公務ノ爲傷痍ヲ受ケ若ハ疾病ニ罹リ又ハ服忌ヲ受クル者及特旨
 ニ由リ賜暇休養スル者ハ此ノ限ニ在ラス

(別表)

第一表 文武高等官官等表(抄)

勅任	奏任
二等	三等
	四等
	五等
	上

文部省直轄諸學校長

(東京盲學校東京聾
啞學校長ヲ除ク)

同

上

同

上

同

上

第二表 奏任文官年俸表 (文部省直轄諸學校教授)

第五號	三,000 ^円	二,700 ^円	二,500 ^円	二,100 ^円	二,000 ^円	一,700 ^円	一,500 ^円	一,100 ^円	一,100 ^円	一,000 ^円	八五〇 ^円	七五〇 ^円
級	一級	二級	三級	四級	五級	六級	七級	八級	九級	十級	十一級	十二級

第五表 (抄)

官名	級	俸
文部省直轄諸學校長 (東京盲學校東京聾 啞學校長ヲ除ク)	一級	三,700 ^円
	二級	三,000 ^円
	三級	二,700 ^円
	四級	二,500 ^円
	五級	二,100 ^円

八、判任官俸給令(抄) (明治四十三年三月勅令百三十五號ヲ以テ制定) (大正二年十一月十二日勅令第三百二號ヲ以テ改正)

- 第一條 判任官ノ月俸ハ別ニ定ムルモノヲ除クノ外別表ニ依ル
- 第三條 判任文官ハ每級在職一年以上ニ至ラサレハ増給スルコトヲ得ス但シ六級俸以下ノ者ハ此ノ限ニ在ラス
- 第四條 判任文官ニシテ一級俸ヲ受ケ五年ヲ超エ事務練熟優等ナル者ハ特ニ百貳拾圓迄ヲ給スルコトヲ得
- 第五條 判任文官ノ俸給ハ月俸四拾圓未滿ノ者ニ限リ級俸ニ拘ラス適宜ノ金額ヲ定メ之ヲ支給スルコトヲ得但シ各所定ノ最低俸給額ヲ下ルコトヲ得ス
- 第十三條 判任官死亡シタルトキハ在職最終月俸三ヶ月分ノ額ニ相當スル死亡賜金ヲ其ノ遺族ニ給ス

前項遺族ト稱スルハ配偶者、子、父、母、孫、祖父母及兄弟姉妹ニシテ同一戸籍内ニ在ル者ヲ謂フ

第一項ノ死亡賜金ヲ受クヘキ遺族ノ順位ハ前項ニ掲ケタル順序ニ依リ同順位内ニ在リテハ家督相續人ハ其ノ他ノ者ニ男ハ女ニ長ハ幼ニ先ツ

第十四條 月俸ハ毎月下旬之ヲ支給ス

前項ノ外俸給ノ支給ニ關シテハ高等官官等俸給令ノ例ニ依ル

(別表)

級俸	月額
一級俸	九五 ^円
二級俸	七五 ^円
三級俸	六五 ^円
四級俸	五五 ^円
五級俸	五〇 ^円
六級俸	四五 ^円
七級俸	四〇 ^円
八級俸	三五 ^円
九級俸	三〇 ^円
十級俸	二五 ^円
十一級俸	二〇 ^円

九、文部省直轄諸學校教官俸給支給ニ關スル規定 (明治四十三年三月勅令百五十四號)

第一條 文部省直轄諸學校教官ノ俸給ハ其ノ授業ノ時間又ハ學科ノ難易輕重ニ依リ最低額以下ヲ給スルコトヲ得

第二條 文部省直轄諸學校教官ニシテ一校又ハ數校ノ教官ヲ兼任スル者ニハ本官及兼官ニ於ケル授業ノ時間又ハ學科ノ難易輕重ニ依リ其ノ俸給額ヲ分割シテ各學校ヨリ給スルコトヲ得

第三條 文部省直轄諸學校ノ囑託講師ニハ教官俸給額ノ中ヨリ相當ノ手當ヲ給スルコトヲ得

一〇、文部省直轄諸學校ノ名譽教授ニ關スル件 大正三年六月 勅令一二四號
文部省直轄諸學校ノ教育ニ付功勞顯著ナル者ニハ文部大臣ノ奏薦ニ依リ名譽教授ノ名稱ヲ與フルコトヲ得

一一、帝國大學名譽教授及文部省直轄諸學校名譽教授ノ待遇ニ關スル件 大正四年八月 勅令百五十二號

帝國大學名譽教授及文部省直轄諸學校名譽教授ハ勅任官ヲ以テ待遇ス

一二、高等學校大學豫科入學者ニ關スル規定 明治四十一年三月 文部省令第九號
高等學校大學豫科ニ入學スルコトヲ得ル者ハ左ノ各號ノ一ニ該當シ且體格検査ヲ受ケ之ニ合格シタル者タルヘシ

一 中學校ヲ卒業シタル者

二 專門學校入學者檢定規程ニ依ル試験檢定ニ合格シタル者

三 專門學校入學者檢定規程第八條第一條ノ指定ヲ受ケタル者但シ某學校ノ入學ニ限リ指定ヲ受ケタル者ヲ除ク

一三、高等學校大學豫科入學者選拔試驗規程 大正六年四月 文部省令第四號
第一條 選拔試驗ハ各高等學校ヲ通シ入學志望者ノ數入學セシムヘ

キ人員ニ超過シタルトキ之ヲ行フ

第二條 各高等學校ニ入學セシムヘキ生徒ノ概數、選拔試驗ニ關スル細目及出願ノ手續等ハ文部大臣之ヲ告示ス

第三條 選拔試驗ノ學科目ハ中學校ノ學科目(法制及經濟、實業、唱歌ヲ除ク)中ニ就キ文部大臣之ヲ選定ス

前項ノ試驗ハ中學校卒業ノ程度ニ據ル

第四條 選拔試驗ハ各高等學校ニ於テ同時ニ之ヲ行フ

第五條 入學志望者ハ其ノ入學後修業セントスル部類及入學セントスル高等學校ヲ指定スヘシ

指定スヘキ部類ハ左ノ如シ

第一部甲類 法律科、政治科、經濟科、商科、英語ヲ主トスルモノ

第一部乙類 文 科、英語ヲ主トスルモノ

第一部丙類 法律科、政治科、獨語ヲ主トスルモノ

第一部丁類 法律科、政治科、佛語ヲ主トスルモノ

第二部甲類 工 科

第二部乙類 理科、醫科ノ內藥學科

第二部丙類 農 科

第三部 醫 科

入學志望者ハ志望ノ類(全一部内ノ類ニ限ル)及志望ノ學校二箇以上ヲ併セ指定

スルコトヲ得此ノ場合ニ於テ志望ノ類及志望ノ學校ニ就キ各其ノ志望順位ヲ定ムヘシ

第六條 入學ヲ許可スヘキ者ハ左ノ方法ニ依リ之ヲ定ム

- 一 高等學校ヲ通シ各部毎ニ其ノ部ニ入學セシムヘキ人員ノ總數ト同數ノ人員ヲ試驗ノ成績順ニ依リ選出ス
- 二 前號ノ場合ニ於テ試驗成績相同シキトキハ抽籤ニ依ル
- 三 前號ニ依リ選出セル人員ニ就キ試驗ノ成績順ニ依リ第一部又ハ第二部ノ志望者ニ在リテハ本人ノ指定スル第一ノ志望類ニ基キ第一ノ志望學校ニ第三部ノ志望者ニアリテハ本人ノ指定スル第一ノ志望學校ニ配當ス
- 四 前號ノ場合ニ於テ試驗成績相同シキトキハ抽籤ニ依ル
- 五 第三號及第四號ニ依リ配當ノ結果本人ノ指定スル第一ノ志

望學校已ニ滿員トナリタル場合ニ於テハ更ニ成績順ニ依リ本人ノ指定スル第二ノ志望學校ニ配當ス

六 前號ノ場合ニ於テ試驗ノ成績相同シキトキハ抽籤ニ依ル

七 第五號及第六號ニ依リ配當ノ結果本人ノ指定スル第二ノ志望學校已ニ滿員トナリタル場合ニ於テハ更ニ其ノ第三以下ノ志望學校ニ就キ第五號及第六號ニ準シ配當ス

八 第一部又ハ第二部ノ志望者ニ在リテハ本人ノ指定スル第一ノ志望類カ志望學校ニ於テ悉ク滿員トナリタルトキハ更ニ本人ノ指定スル第二以下ノ志望類中缺員アルモノニ之ヲ配當ス其方法ハ第三號乃至第七號ニ準ス

九 本人ノ志望スル類及學校悉ク滿員トナリタルトキハ入學スルコトヲ得サルモノトス

前項ニ依リ配當ノ結果又ハ事故ノ爲メ入學者ニ缺員ヲ生シタルトキハ入學スルコトヲ得サリシ者ニ就キ更ニ前項ノ方法ニ依リ之ヲ補填ス

第七條 第一高等學校ノ第三部ニ於テ獨語ヲ以テ選拔試驗ノ外國語ト爲ス者ニ限リ入學セシムル場合ハ前條ノ關係ニ於テ之ヲ一ノ部ト看做ス

第八條 前二條ニ依リ決定シタル入學者學校及部類ハ官報ニ掲載シ且本人ニ通知ス

一四、高等學校大學豫科入學者無試驗檢定規程 大正六年四月
文部省令第五號

第一條 高等學校大學豫科各部ノ入學志望者入學セシムヘキ人員ニ

超過シタルトキハ各高等學校ハ入學セシムヘキ人員ノ二十分ノ一以內ニ限リ無試驗檢定ニ依リ入學志望者ノ入學ヲ許可スルコトヲ得

第二條 無試驗檢定ヲ受ケントスル者ハ左ノ資格ヲ有シ其ノ卒業シ

タル中學校ノ校長ノ推薦シタルモノニ限ル

一 品行方正ニシテ體格強健ナルコト

二 無試驗檢定ヲ受ケントスル年ニ於テ中學校ヲ卒業シタルコト

三 第三學年以上繼續シテ同一中學校ニ在學シタルコト

四 第三學年以上ノ學業成績左ノ標準ニ該當スルコト

(イ) 第三學年及第四學年ニ於ケル學業成績其ノ及第者總數ノ四

分ノ一以內ニ相當スル順位ニアリタルコト

(ロ) 卒業ノ時ニ於ケル學業成績其ノ卒業者總數ノ十分ノ一以內

ニ相當スル順位ニアリタルコト
 第三條 前條ノ資格ヲ有スル入學志望者ヨリ請求アリタルトキハ當
 該中學校長ハ左ノ様式ニ依リ推薦書ヲ調製シ入學出願期限内ニ檢
 定ヲ受ケントスル高等學校ノ校長ニ提出スヘシ

高等學校大學豫科無試験檢定入學推薦書
 第一部 類志望

何

生年 某
 月

學年ヲ修了シタル年月	及第、卒業者總數	成績順位	各點				修身	第三學年成績	第四學年成績	卒業成績	備考
			國語及漢文	科學	科目	評語					
大正 年 月											

右ハ高等學校大學豫科入學者無試験檢定規程第二條ニ該當致候ニ付推薦候也
 年 月 日 何々中學校長氏 名印

第四條 前二條ノ規定ハ專門學校入學者檢定規程第八條第一號ノ指
 定ヲ受ケタル者ニ關シ之ヲ準用ス
 第五條 無試験檢定ハ檢定ヲ受ケントスル高等學校ニ對シ高等學校
 大學豫科入學出願手續ヲ完了シタル者ニ限り之ヲ行フ
 第六條 無試験檢定ニ依リ入學ヲ許可セスト決定シタル者ハ前條ノ
 出願ニ依リ選抜試験ヲ受クルモノトス
 第七條 無試験檢定ニ依リ入學ヲ許可セラレタル者ハ更ニ選抜試験
 ヲ受クルコトヲ得ス
 第八條 第三條ノ推薦書ハ一箇ノ高等學校ニ限り之ヲ提出スルコト
 ヲ得
 前項ニ違反シタル場合ニ於テハ其ノ無試験檢定ハ之ヲ無効トス

附 則

本令ハ公布ノ日ヨリ之ヲ施行ス

一五、文部省所管ノ學校二箇以上ニ入學ヲ出願シタル者扱方
ノ件 (明治四十三年九月六日文部省告示第二百十三號)
並明治四十五年五月十八日文部省告示第五百十四號

同一人ニシテ東京帝國大學農科大學、農學實科、同林學實科、同獸醫學實
科、東北帝國大學農科大學豫科、同附設農學實科、同附設土木工學科、同附
設林學科、同附設水産學科、東北帝國大學附屬醫學專門部、同附屬工學專
門部並文部省直轄諸學校中ノ二箇以上ノ學科專門部若クハ學校ニ入
學ヲ出願シタル者ハ其ノ最前ニ入學許可セラレタル學科專門部若ク
ハ學校ニ入學スヘキモノトス但シ同時ニ二箇以上ノ學科專門部若ク
ハ學校ニ入學ヲ許可セラレタル者ノ入學スヘキ學科專門部若クハ學

校ハ本人ノ選擇ニ任ス

一六、文部省直轄諸學校生徒他ノ文部省直轄諸學校ノ入學試
驗ヲ受クルノ件 明治三十八年
文部省令第十八號

文部省直轄諸學校ノ生徒ニシテ豫メ學校長ノ許可ヲ受ケス他ノ文部
省直轄諸學校ノ入學試験ヲ受ケタルトキハ其ノ入學試験ハ無効トス

一七、文部省直轄學校外國人特別入學規程 明治三十四年十一月
文部省令第十五號

第一條 外國人ニシテ文部省直轄學校ニ於テ一般學則ノ規程ニ依ラ
ス所定ノ學科ノ一科若ハ數科ノ教授ヲ受ケントスル者ハ外務省、在
外公館又ハ本邦所在ノ外國公館ノ紹介アルモノニ限り特ニ之ヲ許
可スルコトアルヘシ

- 第二條 前條ニ依リ教授ヲ受ケントスル外國人ハ前條ノ紹介書ヲ添ヘ帝國大學總長若ハ學校長ニ願出ツヘシ
- 第三條 帝國大學總長若ハ學校長ニ於テ前條ノ出願ヲ受ケタルトキハ相當ノ學力アリト認メタル者ニ限り之ヲ許可スヘシ但シ學校ノ設備上差支アル場合ハ此ノ限ニアラス
- 第四條 本令ノ規定ニ依リ入學シタル外國人ニシテ學科修了ノ證明書ヲ受ケントスル者ニハ試験ノ上之ヲ附與スヘシ
- 第五條 本令ノ規定ニ依リ入學シタル外國人ニハ入學試験料、入學料及授業料ヲ徴收セサルコトヲ得
- 第六條 帝國大學總長及學校長ハ文部大臣ノ認可ヲ受ケ本令ニ關シ必要ナル細則ヲ設クルコトヲ得

一八、文部省直轄諸學校外國人特別入學規程ヲ臺灣人若クハ

朝鮮人ニ準用ノ件 明治四十四年四月
文部省令第十六號

文部省直轄學校外國人特別入學規程ハ臺灣人若クハ朝鮮人ニ之ヲ準用ス但シ其ノ入學ニ關シテハ臺灣總督府又ハ朝鮮總督府ノ紹介ヲ要ス

一九、大學豫科學力檢定規程 明治二十六年六月十四日
文部大臣訓令

第一 大學豫科學力檢定試験ハ帝國大學分科大學ヨリ其入學志願者ノ學力檢定試験執行ノ通告アル場合ニ限り高等學校ニ於テ施行スルモノトス

第二 大學豫科學力檢定試験ハ高等學校大學豫科卒業ノ程度ニ據ル但官立府縣立中學校又ハ之ト同等ト認ムヘキ公私立中學校ノ卒業

證書ヲ有セサル者ニハ先ツ中學科ノ學力檢定試験ヲ行フモノトス
第三 大學豫科學力檢定試験ハ毎年七月又ハ九月ニ於テ一回之ヲ施行ス

第四 大學豫科學力檢定試験ヲ受ケントスル者ハ受験料金五圓ヲ納ムヘシ 但既納ノ受験料ハ受験者ノ都合ニ依リ試験ヲ受ケサルコトアルモ返付セス

第五 試験合格者ニハ左式ノ證明書ヲ交付スヘシ
(證明書式略ス)

二〇、行幸啓ノ節學生生徒敬禮方

(明治四十三年八月文部省訓令第十八號發布
大正五年十月九日文部省訓令第五號迄數次改正)

一 武裝携銃ノ場合

學校長及職員ハ全隊ノ右翼ニ指揮者ハ各中隊ノ右翼ニ位置シ豫メ劍ヲ銃ニ裝セシメ前驅ノ見エタルトキ「氣ヲ付ケ」ノ號令ヲ下シ直立不動ノ姿勢ヲ取ラシム御車カ中隊ノ右翼約十歩ニ近キタルトキ「捧銃」ノ號令ニテ一齊ニ捧銃ヲナサシメ御車カ中隊ノ左翼約十歩ヲ過キタルトキ元ノ姿勢ニ復セシム
御車カ中隊ノ左翼ヨリ通過スルトキハ學校長、職員及指揮者ハ左翼ニ位置ス

二 武裝セサル場合(女生徒ヲ含ム)

學校長及職員ハ全列ノ右翼ニ指揮者ハ各組ノ右翼ニ位置シ前驅ノ見エタルトキ「氣ヲ付ケ」ノ號令ヲ下シ一齊ニ脱帽セシメ直立不動ノ姿勢ヲ取ラシム御車カ指揮者ノ前ニ達シタルトキ「禮」ノ號令ニテ敬禮セシメ(體ノ上部ヲ約三十度前方ニ屈シ御車ニ注目セシム)「直レ」

ノ號令ニテ元ノ姿勢ニ復セシム
御車カ組ノ左翼ヨリ通過スルトキハ學校長職員及指揮者ハ左翼ニ
位置ス

二、明治三十一年九月二十八日
文部省令第二十號
學校傳染病豫防及消毒方法ヲ定ムルコト左ノ如シ

其一 豫防方法

第一條 學校ニ於テ特ニ豫防スヘキ傳染病ノ種類左ノ如シ

第一類

甲、痘瘡及假痘、實布淫利亞、猩紅熱、發疹室扶斯、ペスト

乙、百日咳、麻疹、流行性感胃、流行性耳下腺炎、風疹、水痘

(明治三十二年文部省令
第四十四號ヲ以テ改正)

第二類 肺結核、癩病

第三類 赤痢、虎列刺、腸室扶斯

第三類

傳染性皮膚病、傳染性眼炎

第二條 第一條第一類甲又ハ第二類ノ傳染病ニ罹リタル職員生徒等
ハ昇校スルコトヲ得ス

前項ノ職員生徒等其傳染病治癒シタル後昇校セントスルトキハ先
ツ全身浴ヲ行ヒテ衣服ヲ更メ且ツ醫師ニ於テ傳染ノ虞ナキコトヲ
證明スルコトヲ要ス

第三條 第一條第一類乙又ハ第三類ノ傳染病ニ罹リタル職員生徒等
ハ其病況ニ依リ醫師ニ於テ適當ノ處置ヲ施シ傳染ノ虞ナキコトヲ

證明シタルモノニアラサレハ昇校スルコトヲ得ス

第四條 職員生徒等ニシテ家族又ハ同居人中ニ第一條第一類甲又ハ第二類ノ傳染病ニ罹リタル者アルトキ又ハ學校内ニ傳染病發生シタル場合ニ於テ其患者屍體又ハ病毒ニ汚染シ若クハ汚染ノ疑アル物件ニ觸接シタルトキハ醫師ニ於テ適當ノ處置ヲ施シ傳染ノ虞ナキコトヲ證明シタル後ニアラサレハ昇校スルコトヲ得ス

第五條 教員舎監等學校内ニ於テ第一條ノ傳染病者若クハ其疑アル者ヲ發見シタルトキハ直ニ之ヲ當該學校長ニ申告スヘシ學校長ハ醫師ヲシテ診斷セシメ相當ノ處置ヲナスヘシ

第六條 學校内、學校所在地及其近傍若クハ生徒通學區域内ニ於テ第一條ノ傳染病發生シタルトキハ其病況ニ依リ必要ト認ムルトキハ全校若クハ其一部ヲ閉鎖スヘシ(同上改正)

第七條 學校所在地若クハ其近傍ニ於テ第一條第一類甲又ハ第二類ノ傳染病發生シタルトキハ明治三十年文部省訓令第一號ニ從ヒ充分ノ清潔方法ヲ施行スヘシ但第一條第二類ノ傳染病發生シタルトキハ校舍内ニ於テ使用スル飲料水ハ煮沸シタルモノヲ用フヘシ

第八條 生徒通學區域内ニ於テ第一條第一類甲又ハ第二類ノ傳染病發生シ其病況ニ依リ必要ト認ムルトキハ其局部ヨリ通學スル生徒ノ昇校ヲ停止スルコトヲ得此場合ニ於テハ當該學校長ヨリ二十四時間以内ニ其旨ヲ管理者ニ届出ツヘシ

第九條 傳染病ノ爲ニ閉鎖シタル學校若クハ其舎室ハ再ヒ之ヲ使用スルニ先テ明治三十年文部省訓令第一號定期清潔方法ノ各項ヲ施行スヘシ

其二 消毒方法

第十條 學校ニ於テ第一條第一類又ハ第二類ノ傳染病發生シタルト
 キハ其屍體、排泄物又ハ病毒ニ汚染シ若クハ汚染ノ疑アル物件ニ對
 シ左ノ區別ニ依リ消毒方法ヲ施行スヘシ但第一條第三類ノ傳染病
 發生シ其病況ニ依リ必要ト認ムルトキハ適宜本條ノ消毒方法ヲ應
 用スヘシ

- 一 第一條第一類及第二類ノ傳染病患者ノ屍體、第一類ノ傳染病患
 者ノ用ヒタル唾壺、第二類ノ傳染病患者ノ上リタル圍房其他障壁
 牀疊、建具、寢臺、器具等ハ石炭酸水ヲ以テ消毒スヘシ
- 二 第一條第二類ノ傳染病患者ノ吐瀉物其他ノ排泄物ハ生石灰ヲ
 以テ消毒シ強亞爾加里性反應ヲ呈スルニ至ルヘシ
- 三 食器、被服、寢具等ハ煮沸又ハ蒸汽消毒ニ附スヘシ

(明治三十九年文部省令
 第十一號ヲ以テ改正)

四 消毒困難ニシテ廉價ナルモノハ之ヲ燒却スヘシ

五 前各號ノ消毒ニ適セサルモノハ「フォルムアルデヒド」ニ依リ
 消毒スルカ又ハ刷掃シテ數日間日光ニ曝スヘシ(上同)

第十一條 消毒ニ供スル藥劑並其應用ハ左ノ如シ

- 一 石炭酸水(二十倍)結晶石炭酸五分、鹽酸一分、水九十分ヲ攪拌シ溶解シタルモノ
- 本品ハ屍體、吐瀉物其他ノ排泄物、器具、居室、手足等ノ消毒ニ用フ又
 衣類等ヲ消毒スルニハ鹽酸ヲ加ヘサルモノヲ用フヘシ
- 二 生石灰末生石灰ニ少量ノ水ヲ灌キ崩壊セシメタルモノ但用ニ臨ミテ之ヲ製スベシ
- 本品ヲ以テ吐瀉物其他ノ排泄物ヲ消毒スルニハ其分量ノ五十分
 ノ一ヲ用フヘシ又溝渠、芥溜、牀下等ヲ消毒スルニ用フ
- 石灰乳(十倍)生石灰一分ニ水九分ヲ攪拌混和シタルモノ
- 本品ノ應用ハ生石灰末ニ同シク吐瀉物、排泄物等ニハ其分量ノ四

分ノ一以上ヲ用フ(同上木灰ノ項削除)

三 格魯兒石灰水(二十倍)格魯兒石灰五分ニ水九十

五分ヲ攪拌混和セルモノ

格魯兒石灰水ノ應用竝用量ハ石灰乳ニ同シ但用ニ臨ミテ製スヘシ

四 「フオルムアルデヒード」

「フオルムアルデヒード」ニ依リ消毒スルニハ消毒函又ハ室内ノ容積百立方尺ニ付日本藥局方「フオルマリ」四十瓦以上ヲ噴霧スルカ又ハ適當ノ裝置ニ依リ「フオルムアルデヒード」瓦斯十五瓦以上ヲ發生セシメ同時ニ約百瓦以上ノ水ヲ蒸發セシムルノ比例ヲ以テ處置シタル後七時間以上密閉シ置クヘシ但シ消毒函又ハ室内ハ使用前約十二時間寒冷ニ保持スルコトヲ要ス若シ室ニ罅隙アルトキハ昇汞液中ニ浸漬セル綿ヲ以テ之ヲ栓塞スヘシ

(明治三十九年文部省令第十一號ヲ以テ本號追加)

二二、學校清潔方法(明治三十年一月十一日)

文部省訓令第一號

北海道廳 府縣

學校ノ清潔ハ衛生上忽ニスヘカラサル所ナルヲ以テ學校衛生顧問ニ諮詢シ左ノ通清潔方法ノ標準ヲ定ム依テ各學校ヲシテ之ニ準據シ其清潔ヲ保タシムルコトヲ務ムヘシ

學校清潔方法

清潔方法ヲ分チ日常清潔方法及定期清潔方法及浸水後清潔方法トス

甲 日常清潔方法

一、教室及寄宿舎ハ毎日人ナキ時ニ於テ先ツ窓戸ヲ開キ如露ヲ以テ少シク牀板及階段ヲ潤ホシ掃出シタル後濕布ヲ以テ建具校具等ヲ

- 拭フヘシ但掃除ノ爲メニ室内ヲ潤ホスハ生徒ノ再ヒ之ニ入ルマテニ充分乾燥シ了ルヲ度トスヘシ
- 二、教室及寄宿舎ニハ其人員ニ應シ紙屑籠ト少量ノ水ヲ盛レル唾壺トヲ備ヘ紙片其他棄却物ハ必ス紙屑籠ニ投入シ痰唾ハ必ズ唾壺ニ於テシ決シテ室内廊下等ニ放下セシムヘカラス
- 紙屑籠及唾壺ハ毎日之ヲ掃除スヘシ
- 三、寄宿舎内ニ於テハ戶外ニ於テ用井ル履物ヲ禁スヘシ但止ムヲ得サル事情アリテ特ニ之ヲ許ストキハ適宜ノ方法ヲ設ケテ室内ノ不潔ニ陥ラサルコトヲ務ムヘシ
- 四、靴ノ儘昇降スル校舎ノ出入口ニハ人員ニ應シ靴拭ヲ備フヘシ
- 五、寢具ハ毎月少クトモ一回之ヲ日光ニ曝シ被覆寢衣等ハ務メテ洗濯セシムヘシ

- 六、便所ノ尿溝及注壁等ハ毎日一回水ヲ以テ洗ヒ園房ハ濕布ヲ以テ拭フヘシ樋箱ニハ成ルヘク蓋ヲ設クヘシ
- 七、糞壺内ニハ防臭藥トシテ粗製過滿^{ウラカン}儂^{ウシ}酸^{アシ}加里^{カリ}粗製格魯兒滿^{コルメルマン}儂^{ウシ}（^{以上百}倍^{乃至}）硫酸鐵、泥炭末、木炭末、乾燥土粉、灰等ヲ撒布シ期ヲ愆ラス汲取ラシムヘシ
- 八、食堂、炊事場、浴室、洗面所、洗濯所等ハ時々窓戸ヲ開キテ空氣ヲ通シ惡臭、煙氣又ハ湯氣ノ鬱滯ナキヲ務メ且掃除ヲ怠ルヘカラス殊ニ食堂ニ於テハ毎食前如露ヲ以テ牀面ヲ潤ホシ食後ニハ濕布ヲ以テ其食卓等ヲ拭フヘシ
- 九、芥棄場ノ不潔物ハ期ヲ愆ラス搬送セシムヘシ
- 十、下水ハ常ニ疏通セシメ炊事場、浴室、洗面所、洗濯所等ノ下水ハ毎月少クトモ一回大掃除ヲ行フヘシ

十一、庭園、體操場、遊戯場、簷下、椽下等モ亦常ニ清潔ヲ保タシムヘシ
 十二、先ツ教室、寄宿舎内等ニ在ル机、腰掛、寢臺、戸棚等ヲ室外ニ出シ、戸障子、窓懸等ヲ外シ敷物ヲ剝キタル後、如露ヲ以テ牀板及廊下ヲ潤ホシ、天井、四壁、牀板、廊下等盡ク之ヲ掃ヒ、然ル後清水ヲ以テ洗拭スヘシ、但汚染殊ニ甚シキ部分及器具等ハ熱油汁若クハ石鹼水ヲ以テ洗拭スヘシ
 十三、簷下、牀下等モ手ノ届ク限リ之ヲ掃ヒ、外部ノ羽目及簷廻リハ龍吐水等ヲ以テ洗滌スヘシ
 十四、寢具、窓懸、敷物等ニシテ洗濯シ得ヘキモノハ之ヲ洗濯シ其洗濯

シ得ヘカラサルモノハ先ツ其塵ヲ掃ヒ書籍文具等ト共ニ數日之ヲ日光ニ曝シ刷掃スヘシ
 十五、器具、寢具等ハ總テ室ノ乾キタル後ニアラサレハ室内ニ持込ムヘカラス
 十六、室ハ掃除後五日間以上窓戸ヲ開キテ空氣及日光ヲ通セシムヘシ
 十七、塵煤ハ之ヲ除去スヘシ
 十八、沿室、洗面所、食堂、炊事場、生徒控所、雨中體操場、便所、下水、芥棄場等ニシテ破損アルモノハ此際盡ク修理ヲ加ヘ且大掃除ヲ行フヘシ
 十九、丙 浸水後清潔方法
 二十、洪水ノタメ水害ヲ被リタル學校ハ開校前左ノ清潔方法ヲ施行スヘシ
 二十一、水ニ浸サレタル校舎殊ニ寄宿舎ノ建具、牀板等ハ取外シテ空氣

十ヲ通シ且牀下ノ汚物泥土ヲ除去シ場合ニ依テハ焚火、火鉢等ヲ用井
 テ充分ニ乾燥セシムヘシ
 十九、建具、牀板、校具、腰張等ノ浸水シタルモノハ清水又ハ熱湯ヲ以テ
 洗拭シタル後可成之ヲ日光ニ曝シ充分ニ乾燥セシムヘシ
 二十、浸水ノ害ヲ被リタル井戸ハ必ス數回之ヲ浚深シテ汚物ヲ除キ
 井戸側ハ清水ヲ以テ洗ヒ能ク水ノ澄ミタル後ニ之ヲ使用スヘシ但
 十開校後一箇月間ハ必ス其水ヲ煮沸シテ飲用スヘシ
 二十一、右ノ外定期清潔方法ニ掲ケタル各項ヲ適宜應用スヘシ

二三、官吏服務規律 明治二十年七月三十日勅令第三十九號

第一條 凡ソ官吏ハ天皇陛下及天皇陛下ノ政府ニ對シ忠順勤勉ヲ主
 トシ法律命令ニ從ヒ各其職務ヲ盡スヘシ

第二條 官吏ハ其職務ニ付本屬長官ノ命令ヲ遵守スヘシ但其命令ニ
 對シ意見ヲ述ルコトヲ得

第三條 官吏ハ職務ノ内外ヲ問ハス廉耻ヲ重シ貪汚ノ所爲アルヘカ
 ラス

官吏ハ職務ノ内外ヲ問ハス威權ヲ濫用セス謹慎懇切ナルコトヲ務
 ムヘシ

第四條 官吏ハ己ノ職務ニ關スルト又ハ他ノ官吏ヨリ聞知シタルト
 ヲ問ハス官ノ機密ヲ漏洩スルコトヲ禁ス其職ヲ退ク後ニ於テモ亦
 同様トス

裁判所ノ召喚ニ依リ證人又ハ鑑定人ト爲リ職務上ノ秘密ニ就キ訊
 問ヲ受クルトキハ本屬長官ノ許可ヲ得タル件ニ限り供述スルコト
 ヲ得

第五條 官吏ハ私ニ職務上未發ノ文章ヲ關係人ニ漏示スルコトヲ禁
 第六條 官吏ハ本屬長官ノ許可ナクシテ擅ニ職務ヲ離レ及職務上居
 住ノ地ヲ離ルルコトヲ得ス
 第七條 官吏ハ本屬長官ノ許可ヲ得ルニ非サレハ營業會社ノ社長又
 役員トナルコトヲ得ス
 第八條 官吏ハ本屬長官ノ許可ヲ得ルニ非サレハ其職務ニ關シ慰勞
 又ハ謝儀又ハ何等ノ名義ヲ以テスルモ直接ト間接トヲ問ハス總テ
 他人ノ贈遺ヲ受クルコトヲ得ス
 官吏外國ノ君主又ハ政府ヨリ授與セントスル所ノ勳章榮賜俸給並
 贈遺ヲ受クルニハ天皇陛下ノ裁可ヲ要ス
 第九條 左ニ掲ケタル者ト直接ニ關係ノ職務ニ居ルノ官吏ハ其饗燕

ヲ受クルコトヲ得ス
 一官廳ノ工事ヲ受負フ者
 一官廳ノ爲替方又ハ出納ヲ引受クル者
 一官廳ノ補助金ヲ受クル起業者
 一官廳ノ用品ヲ調達スル者
 一官廳ト諸般ノ契約ヲ結フ者
 第十條 凡ソ上官タル者ハ職務ノ内外ヲ問ハス所屬官吏ヨリ贈遺ヲ
 受クルコトヲ得ス
 第十一條 官吏並ニ其家族ハ本屬長官ノ許可ヲ得ルニ非サレハ直接
 ト間接トヲ問ハス商業ヲ營ムコトヲ得ス
 第十二條 官吏ハ取引相場會社ノ社員タルコトヲ得ス及間接ニ相場
 商業ニ關係スルコトヲ得ス

第十三條 官吏ハ本屬長官ノ許可ヲ得ルニ非サレハ本職ノ外ニ給料ヲ得テ他ノ事務ヲ行フコトヲ得ス

第十四條 浪費シテ産ヲ破リ其分ニ應セサル負債ヲ爲ス者ハ過失ノ一タルヘシ

第十五條 官吏ハ私立郵船會社又ハ私立鐵道會社ヨリ無賃乗船無賃乗車切符ヲ受クルコトヲ得ス

第十六條 凡ソ局長所長其他一部ノ長ハ各所屬官吏ヲ監督シ其過失若シ懲戒處分ヲ行フノ區域ノ内ニ在ラサル者ハ之ヲ訓告スルコトヲ務ムヘシ若シ懲戒處分ヲ要スト認ルトキハ事狀ヲ具ヘテ之ヲ本屬長官ニ稟告スヘシ其情ヲ知リ隱蔽シテ稟告セサル者亦過失タルコトヲ免レス

第十七條 本紀律ハ高等官判任官及俸給ヲ得テ公務ヲ奉スル者ニ適

用ス

四、校 則

第一章 校 規

第一款 總 則

第一條 本校ハ明治二十七年勅令第七十五號第二條ニ基キ明治三十三年文部省令第七號ニ依リ大學豫科ヲ置ク

第二條 本校ノ學科ハ明治三十三年文部省令第十三號所定ノ大學豫科第一部第二部及第三部トス

第二款 學科課程

第一條 本校大學豫科ノ學科ヲ分テ第一部第二部及第三部トス

第一部ハ法科大學及文科大學志望者ニ課スルモノニシテ其ノ學科ハ左ノ如シ

修身、國語及漢文、外國語、歷史、論理及心理、法學通論、體操

文科大學志望者ニハ前項ノ學科外ニ經濟通論ヲ課ス

文科大學哲學科志望者ニハ前二項ノ學科中論理及心理ヲ缺キ數學、物理ヲ課ス

外國語ハ英語及獨語ヲ課ス

法科大學志望者ニハ第一項ノ學科外ニ隨意科トシテ羅旬語ヲ課ス

第二部ハ醫科大學ノ藥學科、理科大學、工科大學、理工科大學及農科大學志望者ニ課スルモノニシテ其ノ學科ハ左ノ如シ

修身、國語、外國語、數學、物理、化學、地質及鑛物、圖畫、體操
 醫科大學ノ藥學科、理科大学ノ動物學科、植物學科、地質學科、鑛物學科並農科大學志望者ニハ前項學科ノ外ニ動物及植物ヲ課シ工科大學及理科大学ノ土木工程學科、機械工學科、電氣工學科、採鑛及冶金學科、工科大学ノ造船學科、建築學科、理科大学及理科大学ノ數學科、物理學科、理科大学ノ星學科並農科大學ノ農學科、農藝化學科、林學科志望者ニハ測量ヲ課ス
 外國語ハ英語及獨語ヲ課ス
 醫科大學ノ藥學科、理科大学ノ動物學科、植物學科、地質學科、鑛物學科並農科大學ノ獸醫學科志望者ニハ第一項ノ學科ノ外ニ隨意科トシテ羅旬語ヲ課ス
 第三部ハ醫科大學志望者ニ課スルモノニシテ其ノ學科左ノ如シ

修身、國語、外國語、羅旬語、數學、物理、化學、動物及植物、體操
 外國語ハ獨語ノ外英語ヲ課ス
 第二條 各學科每週授業時數左ノ如シ

(一) 大學豫科第一部 (英語、法律科、政治科、經濟科、商科)

表中(印アルハ隨意學科トス)

學科	學年	第一學年級每週時數	第二學年級每週時數	第三學年級每週時數
修身		一	一	一
國語及漢文		六	五	四
英語		九	九	八
獨語		九	九	八
羅旬語				(二)
歷史		三	三	三

學科	學年	(二)大學豫科第一部(獨語法律科政治科)			
		第一學年	第二學年	第三學年	合計
論理及心理			二		二
法學通論					
體操		三	三		三
計		三一	三二	三二	三二
修身		一	一	一	三
國語及漢文		六	五	四	一五
英語		四	四	四	一二
獨語		四	四	四	一二
羅旬語					

英語ヲ以テ入學シ法科大學ノ政治學科ニ志望スル者ノ外國語ノ授業時數ハ本人ノ志望ニヨリ前表ニ依ルコトヲ得

(二)大學豫科第一部(文科)

學科	學年	(二)大學豫科第一部(文科)			
		第一學年	第二學年	第三學年	合計
歷史		三	三	三	三
論理及心理			二		二
法學通論					
體操		三	三		三
計		三一	三二	三二	三二
修身		一	一	一	三
國語及漢文		六	五	四	一五
哲學					
國語					
漢文					
其他					

英 語	獨 語	歷 史	數 學	物 理	論 理 及 心 理	法 學 通 論	經 濟 通 論	體 操	計 算
獨文四 其他九	獨文一四 其他九	三	哲學二 其他〇	哲學〇 其他二				三	三一
獨文四 其他九	獨文一四 其他九	三	哲學二 其他〇	哲學〇 其他二				三	三二
獨文四 其他八	獨文一二 其他八	三	哲學二 其他〇					三	三二 三一

(四) 大學豫科第二部(工科)

修 身	國 語	英 語	獨 語	數 學	物 理	化 學	地 質 及 鑛 物	測 量	圖 畫
第一年級每週時數	三	八	八	五					四
第二年級每週時數	一	七	七	四	三	三			四
第三年級每週時數	一	四	四	六	三	講義 ^三 實驗 ^三 土木、機械、造船、 建築 ^〇 其他 ^二	二	土木、機械、電氣、採礦及 冶金、造船、建築 ^三 其他 ^〇	二

學科	修身	國語	英語	獨語	羅旬語	數學	(五)大學豫科第二部(理科、農科、藥學科)		
							第一學年	第二學年	第三學年
體操	三	三	三	三	三	三	三	三	三
計	三二	三二	三二	三二	三二	三二	三二	三二	三二
第一學年每週時數	一	三	八	八	一	五	一	一	一
第二學年每週時數	一	三	七	七	一	四	一	一	一
第三學年每週時數	一	三	四	四	一	四	一	一	一
農學科、動植、地質、礦物、藥學各科○	其他○	其他○	動植、地質、礦物、獸醫、藥(三)其他○	動植、地質、礦物、農科各科、藥學、各六	實講(各○)其他二	講議(各○)其他二	農學、物理、星學、其他○	農學、物理、星學、其他○	理科各科、理工科、數學、物理、純正化學、農科各科、其他○

學科	修身	國語	英語	獨語	羅旬語	數學	(六)大學豫科第三部(醫科)		
							第一學年	第二學年	第三學年
體操	三	三	三	三	三	三	三	三	三
圖畫	四	四	四	四	四	四	四	四	四
測量	二	二	二	二	二	二	二	二	二
地質及礦物	二	二	二	二	二	二	二	二	二
動物及植物	二	二	二	二	二	二	二	二	二
化學	三	三	三	三	三	三	三	三	三
物理	三	三	三	三	三	三	三	三	三
計	三二	三二	三二	三二	三二	三二	三二	三二	三二
第一學年每週時數	一	三	四	四	一	五	一	一	一
第二學年每週時數	一	三	四	四	一	四	一	一	一
第三學年每週時數	一	三	四	四	一	四	一	一	一
農學科、動植、地質、礦物、藥學各科○	其他○	其他○	動植、地質、礦物、農科各科、藥學、各六	實講(各○)其他二	講議(各○)其他二	農學、物理、星學、其他○	農學、物理、星學、其他○	理科各科、理工科、數學、物理、純正化學、農科各科、其他○	理科各科、理工科、數學、物理、純正化學、農科各科、其他○

學科	學年		
	第一	第二	第三
修身	一	一	一
國語	三		
獨語	一三	一三	一〇
英語	三	三	三
羅旬語			二
數學	三	二	
物理		三	講議 三 實驗 三
化學		三	講議 三 實驗 三
動物及植物	四	實驗 三	
體操	三	三	三
計	三〇	三一	三一

第三款 學年學期及休業

第一條 學年ハ九月十一日ニ始マリ翌年九月十日ニ終ル

第二條 學年ヲ分チテ三學期トス

第一學期 九月十一日ヨリ翌年一月七日マデ

第二學期 一月八日ヨリ四月七日マデ

第三學期 四月八日ヨリ九月十日マデ

第三條 休業日、左ノ如シ

日曜日

本校記念日 四月十九日

秋季皇靈祭 秋分三日

神嘗祭 十月十七日

天長節祝日 十月三十一日

新嘗祭 十一月二十三日

紀元節 二月十一日

春季皇靈祭 春分日

冬季休業 十二月廿五日ヨリ翌年一月七日マデ

春季休業 四月一日ヨリ四月七日マデ

夏季休業 七月十一日ヨリ九月十日マデ

第四款 入學及在學

第一條 入學ノ期ハ每學年ノ初トス

第二條 本校ニ入學スルコトヲ得ルモノハ明治四十一年三月十九日

文部省令第九號ニ該當スルモノタルベシ

第三條 本校ヲ退學セシ者及除名セラレタル者再ビ入學ヲ願フトキハ詮議ノ上之ヲ許可スルコトアルベシ

第四條 入學ノ許可ヲ得タル者ハ規定ノ宣誓ヲナシ生徒名簿ニ記名シ且九月十日迄ニ父兄若クハ父兄ニ代リテ其ノ責ニ任ズベキ者ノ連署セル在學證書(第一號書式)ヲ差出スベシ

第五條 入學ノ許可ヲ得タルモノハ指定ノ期日迄ニ入學料金參圓ヲ納ムヘシ

第五款 生徒心得

第一條 本校生徒タルモノハ教育ニ關スル勅語ノ趣旨ヲ奉體シ拳々服膺シテ須臾モ之ヲ忘ルベカラス

第二條 本校生徒ハ左ノ五項ヲ服膺スベシ

- 第一項 忠孝ノ大義ヲ明ニシ愛國ノ精神ヲ發揮スベキコト
- 第二項 信義ヲ重ジ廉恥ヲ尙ビ輕佻浮薄ノ舉動アルベカラザルコト
- 第三項 志操ヲ固クシ學業ヲ勵ミ身體ヲ健全ニスベキコト
- 第四項 質素勤儉ヲ旨トシ言行一致ヲ期シ忍耐ノ氣風ヲ養フベキコト
- 第五項 規律ヲ守リ禮讓ヲ重ジ暴慢放肆ノ行爲アルベカラザルコト
- 第六項 進級及卒業ノ爲メ各生徒ノ行狀勤惰學業成績等ヲ考查シ合格ノ者ハ進級若クハ卒業セシメ不合格ノ者ハ原級ニ止ム

- 第二條 學業成績ハ日常ノ課業通常試業並必要上施行セル場合ニハ學期試業ノ成績ヲ參酌シテ之ヲ定ム
- 第一項 通常試業ハ課業進度ニ應ジ教官ノ見込ニヨリ之ヲ施行ス
- 第二項 學期試業ハ特ニ必要ト認ムル學科ニ限リ各學期ノ末ニ於テ學年ノ始ヨリ當該學期ノ終ニ至ル間ニ履修シタル課業ニ就キテ施行ス
- 第三條 學業成績ノ考查ハ別ニ細則ヲ以テ之ヲ定ム
- 第四條 前條ニ依リ原級ニ止メタル者ニハ次學年ノ初ヨリ當該學級ノ全學科ヲ再修セシム
- 第五條 卒業成績ハ三學年間ノ學業成績及行狀勤惰等ヲ考查シテ之ヲ定ム
- 第六條 所定ノ課程ヲ履修シ卒業セルモノニハ第二號書式ノ卒業證

書ヲ授與ス

第七款 特待生ノ學業進歩ハ尋常ニ劣リテモ其ノ成績ニヨリ學校長ノ

第一條 品行方正學術優等ナル生徒ヲ選ミテ本校ノ特待生ト爲ス

第二條 特待生ハ每學年ノ終ニ於テ其ノ學科ノ成績ニヨリ學校長之

ヲ選定ス

第三條 特待生ニシテ其ノ資格ニ不適當ノ廉アリト認ムルトキハ直

チニ其ノ待遇ヲ解除ス

第八款 休學

第一條 疾病又ハ止ムヲ得ザル事故ニヨリ三ヶ月以上修學スルコト

能ハザル見込ノ者ハ願ニヨリ其ノ學年間休學ヲ許可スルコトアル

ベシ

第二條 休學セント欲スル者ハ疾病ナラバ本校指定ノ醫師又ハ公私

立病院ノ診斷書ヲ添ヘ父兄若クハ父兄ノ責ニ任ズベキ者ノ連署ヲ

以テ願出ヅベシ

第三條 休學ノ許可ヲ得タル者ハ次學年ノ初ヨリ其ノ原級ニ入り修

學セシム

一年志願兵服役ノ爲メ休學ノ許可ヲ得タルモノハ滿期後直ニ原級

ニ復スルモノトス

第四條 休學ノ事由止ミタルトキハ許可ヲ得テ課業ニ就クコトヲ得

第五條 休學ハ同一學級ニアル間ハ一回ニ限ル但一年志願兵服役ノ

爲休學セル者ハ此ノ限ニアラズ

第九款 退學及除名

第一條 生徒疾病其ノ他事故ニ依リ退學セント欲スルトキハ其ノ事由ヲ詳記シ父兄若クハ父兄ノ責ニ任ズベキ者ノ連署ヲ以テ願出ヅベシ

第二條 生徒ハ學校長ノ許可ヲ受クルニアラザレバ他學校ノ入學試験ヲ受クルヲ得ズ

第三條 左ノ各項ノ一ニ當ルモノハ除名ス

一 正當ノ事由ナクシテ引續キ三ヶ月以上缺席セル者又ハ同期間出席僅ニ數回ニ止マル者

二 屢缺課、缺席シ出席常ナラザル者

三 二回引續キ同級ニ止マル者
但一年志願兵服役ノ爲同級ニ止マル回數ヲ除ク

第四條 學力劣等ニシテ成業ノ見込ナキ者

五 授業料寮費ノ怠納十四日ニ及ブ者

第四條 除名ニ關シテハ前條ニ指定シタル場合ノ外臨機ノ處分ヲ爲スコトアルベシ

第十款 懲戒

第一條 品行不良或ハ校規風儀ヲ紊亂シ其ノ他生徒ノ本分ニ背戾セル者ハ單ニ形跡ニ拘ラズ主トシテ德義ニ基キ之ヲ懲戒ニ處ス

第二條 懲戒ハ之ヲ分チテ戒飭、停學、禁足、放校ノ四トス

第三條 戒飭ハ訓戒ヲ加ヘ停學ハ教室ニ於テ就學スルコトヲ停止シ禁足ハ生徒寮ヨリ外出スルヲ停止シ放校ハ本校ヨリ放逐スルモノトス

第十一款 授業料

第二條 授業料ハ一學年金參拾五圓トシ左ノ三期ニ分納セシム

第一學期分金拾五圓 九月自十五日至廿一日

第二學期分金拾圓 一月自十五日至廿一日

第三學期分金拾圓 四月自十五日至廿一日

前項納期ノ初日以後ニ入學ヲ許可サレタル者ハ入學ノ許可ヲ得タル日ヨリ七日以内ニ當該學期ノ授業料ヲ納入スベシ

第二條 授業料ハ缺席停學等ノ爲免除セズ

但一年志願兵服役ノ爲休學スル者ニハ次期以降ノ分納額ヲ免除シ其ノ他ノ休學者ニハ其ノ半額ヲ免除ス

第三條 特待生ニ對シテハ授業料ヲ徴收セズ

第四條 休學、退學、除名、放校等ノ場合ニ於テモ既納ノ授業料ハ還付セズ

第五條 休學者休學ノ事故止ミテ課業ニ就キタルトキハ當期分ノ授業料全額ヲ徴收ス

第六條 定期日內ニ授業料ヲ納メザル者ハ未納中登校ヲ差止ム

第十二款 生徒寮規程

第一條 生徒寮ハ本校生徒ノ常ニ起臥シテ身體ヲ鍛鍊シ學術ヲ自修シ品性ヲ陶冶スル處トス

第二條 在寮生徒ハ本校生徒心得ノ趣旨ヲ以テ修身ノ綱領トナスベシ

第三條 本校生徒ハ總テ生徒寮ニ入ルベキモノトス但本校ノ都合ニ

- 依リ通學セシムルコトアルベシ
- 第四條 本校生徒ハ入寮ノ際第三號書式ノ在寮誓書ヲ差出スベシ
- 第五條 在寮生徒ハ猥ニ退寮ヲ許サズ
- 第六條 在寮生徒ハ毎月一日ヨリ七日マデニ寮費金壹圓拾錢ヲ納ムベシ但學期始ノ月ハ授業開始ノ日ヨリ七日以内ニ納付スベシ又寮費ハ在寮一ヶ月ニ滿タザル者ト雖モ減額セス
- 第七條 定期日內ニ寮費ヲ納メザルモノハ登校ヲ差止ム
- 第八條 生徒寮ノ管理ニ關シテハ別ニ細則ヲ設ク

書式

第一號書式

相當印紙

在學證書

私儀今般御校へ入學御許可相成候ニ付テハ御校在學中ハ校則ヲ誠實ニ遵守可致ハ勿論御校學籍ヲ脱シ候後ト雖モ在學中ニ生シタル一切ノ義務ハ違背ナク履行可致候若シ違背致候節ハ連署者ニ於テ一切之ヲ引受申仍而證書如件

年 月 日

本籍族稱(戸主又ハ何某男又ハ弟)

現住所

何 某 印

何年月日生

本人ノ父兄若クハ父兄ノ責ニ任ズベキモノ

本籍族稱

現住所

本人ニ對スル關係

何 某 印

何年月日生

第六高等學校長何誰殿

第二號書式

卒業證書

府縣族稱

何 某

何年月生

右者本校ニ於テ大學豫科第一(二又ハ三部ノ學科ヲ修メ正ニ其ノ業ヲ卒ヘタリ仍テ之ヲ證ス

年月日 校印

第六高等學校長位勳學位爵姓名 印

番 號

第三號書式

印紙 在寮誓書

私儀今般御校生徒寮ニ入寮致候ニ付テハ生徒寮規則其ノ他諸規則堅ク相守リ可申此段相誓候也

本籍 族稱 何科何年生

姓名印

何年月生

前書何某人寮致候ニ付テハ在寮中ハ勿論退寮後ト雖モ同人在寮中ニ係ル事件ハ拙者ニ於テ一切負擔可致候也

本人ノ父兄若クハ父兄ノ責ニ任スベキ者

本族籍

現住所

職業

本人ニ對スル關係

姓名印

何年月生

第六高等學校長何誰殿

第二章 細則

第一款 教務細則

第一節 授業規程

第一條 授業始ノ時刻ハ振鈴、授業終ノ時刻ハ號鐘ヲ以テ之ヲ報ズ

第二條 生徒ハ授業始ノ振鈴ヲ聞クトキハ直ニ着席シ靜肅ニ教官ノ

入場ヲ待ツベシ

第三條 生徒ハ授業ノ始及終ニ於テ教官ニ對シ起立敬禮スベシ

第四條 授業中ハ教官ノ許可ナクシテ教場外ニ出ヅベカラズ

第五條 受持教官定刻ニ至ルモ教場ニ出場セザルトキハ教務課ニ問

合セ其ノ指揮ヲ受クルニアラザレバ決シテ隨意退散スベカラズ

第六條 生徒教場ニアリテハ休憩時中ト雖モ靜肅ヲ旨トシ喧噪ノ舉動アルベカラズ

第七條 課業上必要ナル物品ノ外ハ一切教場内ニ携帶スベカラズ

第八條 遅刻缺課又ハ缺席スルトキハ生徒課備附ノ承認簿ニ其ノ事由ヲ詳記シ當日ヨリ三日以内(休日ヲ除ク)ニ監督教官ノ承認ヲ受クベシ

但二日以上引續キ缺席シテ前項ノ手續ヲナス能ハザルトキハ最初ヨリ三日以内ニ書面ヲ以テ届出ヅベク又疾病七日以上ニ涉ルトキハ校醫ノ診斷書ヲ差出スベシ

第九條 一旦課業ニ就キタル後缺課セントスルモノハ前條ノ帳簿ニ其ノ事由ヲ詳記シ豫メ其ノ最初ノ學科受持教官ノ承認ヲ受クベシ但急病ニヨリ前項ノ手續ヲナス能ハザルトキハ第八條ノ手續ニヨ

リ届出ヅベシ

第十條 監督教官缺勤退出等ノ爲期間内ニ承認ヲ受ケ難キトキハ生徒課ニ申出デ指揮ヲ受クベシ

第十一條 病氣ノ爲學期試業、行軍、實彈射擊等ニ缺課缺席スルモノハ届出ト共ニ校醫ノ診斷書ヲ差出スベシ

第十二條 第八條及第九條ノ手續ヲ爲サザルモノハ其ノ回数ニヨリ減点ス

第二節 生徒心得(細則)

第一條 本校生徒ハ本校規則、告示、命令ニ服從シ特ニ第五款ノ各條ノ趣旨ニ基キ其ノ本分ヲ忘ルベカラズ

第二條 本校生徒ハ本校職員ニ對シテハ勿論生徒相互ニ脱帽敬禮ス

ベシ

第三條 本校生徒ハ嚴ニ飲酒ヲ禁ズ

本校生徒ハ料理店又ハ風儀ヲ紊スノ虞アル場所へ出入スベカラズ

第四條 卑猥ナル稗史小説ノ類ヲ閱讀シ其ノ他風儀ヲ紊スノ虞アル
遊戯ヲナスベカラズ

第五條 教室内ハ勿論控所廊下等ニ於テ吐唾又ハ煙草ノ吹殻ヲ棄ツ
ル等總テ汚穢ノ所爲又ハ危險ノ虞アル行爲ヲナスベカラズ

第六條 屋内ニ於テハ指定場所ノ外喫烟スベカラズ

第七條 校内ニ於テハ指定ノ場所ノ外飲食スベカラズ

第八條 本校所屬ノ建物及器物ヲ毀損シ若クハ汚染シタルモノハ辨
償セシメ情狀ニヨリ懲戒ニ處ス

第九條 別ニ規程ヲ設ケタルモノ、外生徒ノ差出ス願届書ハ總テ監

督教官ノ承認ヲ經ベシ

第十條 本校生徒及其ノ父兄若クハ之ニ代ハルモノニシテ其ノ宿所
ヲ變更シ又ハ戸籍上異動ヲ生ゼシトキハ速ニ届出ヅベシ

第十一條 本校ノ告示ハ所定揭示場ニ發表ノ上ハ一般ニ知了シタル
モノト看做スヲ以テ生徒ハ常ニ注意スベシ

第十二條 本校生徒ハ舉テ本校所定ノ校友會員トナルベキ義務アル
モノトス

第三節 生徒集會規程

第一條 生徒ノ集會ハ總テ生徒課ノ認許ヲ經ベシ本校生徒外ノ者ト
共ニスル集會モ亦同ジ

但寮生ノミノ集會ハ寮務課ノ認許ヲ經ベシ

第二條 級會、室會其ノ他相互ノ懇親ヲ目的トスル集會ハ總テ集會所ニ於テ行フベシ

第三條 生徒ハ本校生徒外ノ者ト共ニスル場合ニ於テモ料理店ニ集會スルコトヲ許サズ

第四條 集會ヲ催サントスルトキハ其ノ前日迄ニ寮生ノミノ集會ハ寮務課ニ其ノ他ノ集會ハ生徒課ニ願出テ認許証ヲ受クベシ

第四節 學業成績考查細則

第一條 各學科ノ成績ニ對シ評點ヲ附ス之ヲ學期評點及學年評點ノ二種トシ各一百ヲ以テ最高點ト定ム

第二條 各學科ノ學期評點ハ當該學期間ノ日常ノ課業通常試業及學期試業ノ成績ニヨリテ定ム

第三條 各學科ノ學年評點ハ各學期評點ノ和ニ第三學期試業評點ヲ加ヘテ四除シタルモノトス

第四條 學期試業ニ缺席シタルモノニハ零點ヲ附ス其ノ缺席ノ理由正當ナリト認メタルモノニハ第一若クハ第二學期試業ニアリテハ他ノ學期評點平均數ノ十分ノ六ヲ附スルコトアルベク第三學期試業ニアリテハ該課目ノ第一、第二學期評點平均數六十以上ナル場合ニ限り其ノ年九月上旬ニ追試業ヲ行フコトアルベシ但第三年級生徒ニシテ第三學期試業ニ缺席シタル場合ニ限り平素ノ行狀學業成績出席狀況等ヲ考查シ特ニ認定ノ上卒業セシムルコトアルベシ前項ノ追試業ニアリテハ其ノ評點ノ十分ノ八ヲ以テ得點トナス學期試業ヲ缺クコト二回ニ及ベル者ニハ學年評點ヲ附セズ

第五條 停學ノ處分ヲ受ケタル者ニハ其ノ期間試業其ノ他ノ方法ニ

ヨリテ評點ヲ附スル事ナク解停後ト雖モ追試業ヲ行フコトナシ

第六條 學年ノ終ニ於テ各學科學年評點ノ平均數六十以上ニシテ左ノ諸項ノ一ニ當タルモノハ進級又ハ卒業セシム

但行狀不正ノモノ又ハ日常ノ授業ニ出缺不整ノモノハ學業成績ノ如何ニ關セズ原級ニ止ム

第一項 學年評點六十未滿ノ科目ナキモノ

第二項 學年評點六十未滿ノモノ一課目アルモ其ノ評點五十以上ノモノ又ハ其評點五十以下四十以上ニシテ第三學期試業評點或ハ學期評點平均數六十以上ノ者

第三項 學年評點六十未滿ノモノ二科目アルモ其ノ評點孰レモ五十以上ノモノ

第四項 學年評點六十未滿ノモノ三科目以上アルモ其ノ數履修セ

ル總科目ノ三分ノ一或ハ三分ノ一以下ニシテ該科目皆學年評點五十以上第三學期試業評點或ハ學期評點平均數六十以上ノ者

第五節 生徒寮規程(細則)

第一條 在寮生徒ハ生徒寮ノ本旨ニ基キ堅ク本校規則ヲ遵守シ特ニ生徒心得第二條ノ趣旨ヲ體シ其ノ勵行ヲ期スベシ

第二條 生徒寮ニハ各寮ニ一人ノ委員、各室ニ正、副二人ノ委員ヲ置キ學、校長之ヲ命ズ

第三條 寮委員ハ寮務課長ノ指示ニ從ヒ全寮内整理ノ責ニ任ジ風紀ノ振肅ヲ圖ルモノトス

第四條 正副委員ハ室内ノ秩序清潔ヲ保持シ兼テ生徒寮ノ風儀ヲ高尚ニスルコトヲ期スベシ

- 第五條 各寮ニ若干名ノ委員ヲ選定セシメ寮務課ノ指揮ニ從ヒ炊事ノ監督ヲナサシム
- 第六條 在寮生徒ハ毎朝各室内ヲ掃除シ机上所持品、寢具ヲ整頓シ毎土曜日ニハ大掃除ヲ行フベシ
- 第七條 晨起就寢、喫飯、沐浴、門限等ノ時刻ハ決シテ違フベカラズ
- 第八條 外出ノ時刻ハ午前六時ヨリ午後九時迄トス
但翌日休業日ナルトキハ午後十時迄トス
- 第九條 人員検査ハ毎日門限後十分ニ之ヲ行ヒ其ノ他臨時ニ之ヲ行フ
- 第十條 在寮生徒ハ居常成ルベク制服制帽ヲ着スベシ若シ和服着用ノ場合ハ必ず袴ヲ著ケ外出スルトキハ必ず制帽ヲ着用スベシ
- 第十一條 寮内ニ於テハ放歌口論雜談遊戲等、研修、安眠ヲ妨害スル行

爲アルベカラズ

- 第十二條 卑猥ナル稗史小説ヲ閱讀シ又ハ風儀ヲ紊ス虞アル遊戲ヲ爲スベカラズ
- 第十三條 室内ニ於テハ一切音讀ヲ禁ズ
- 第十四條 在寮生徒ハ嚴ニ飲酒ヲ禁ズ
- 第十五條 寮内ニ於テハ指定ノ場所ヲ除クノ外飲食スルコトヲ禁ズ
- 第十六條 在寮生徒ハ所定ノ場所ニ非ザレバ集會スルヲ許サズ
- 第十七條 消燈後在寮生徒ノ點燈スルヲ許サズ
- 第十八條 室内備付品ノ外猥ニランプ、蠟燭、机等ヲ備フル者アルトキハ直ニ之ヲ取去ラシム、場合ニ依リテハ之ヲ寮務課ニ留メ置クコトアルベシ
- 第十九條 消燈後特ニ研修ヲ要スル者ハ特別自習室ニ於テ之ヲ爲ス

ベシ

第二十條 特別自習室ニ於テ研修スル者ハ決シテ一般生徒ノ安眠ヲ妨グルノ行爲アル可ラズ

第二十一條 來訪者ニ對シテハ總テ應接室ニ於テ面會スベシ

第二十二條 木履又ハ靴ニテ寮ニ上ルヲ許サズ一度使用シタル木履又靴ハ室内ニ持入ル可ラズ

上草履ノ使用ハ寮内、食堂、病室、浴室ニ限ルモノトス

第二十三條 傳染病若クハ容易ニ平癒ノ見込ナキ疾病ニ罹リタル者ハ退寮セシム

第二十四條 門限迄ニ歸寮シ得ザルコトヲ豫知シテ外出スル者ハ其ノ事由ヲ詳記シ寮務課ノ認許ヲ得テ外出スベシ

第二十五條 門限後俄ニ不得止事故生ジ特ニ外出セント欲スル者ハ

其ノ事由ヲ詳記シ寮務課ノ認許ヲ受クベシ

第二十六條 外出後止ムヲ得ザル事故生ジ門限ニ遅レテ歸寮セシ者ハ直ニ遅刻ノ事由ヲ詳記シ寮務課ニ届出ヅベシ

第二十七條 止ムヲ得ザル事故アリテ外泊セントスル者又ハ歸省セントスル者ハ豫メ其ノ事由ヲ詳記シ寮務課長ヲ經テ學校長ニ願出ヅベシ

第二十八條 外出中俄ニ外泊スルノ止ムヲ得ザル事故生ジ前條ノ手續ヲ爲スニ違ナキトキハ當日人員検査時刻迄ニ其ノ事由ト居所トヲ寮務課ニ届出デ歸寮ノ際更メテ其ノ事由ヲ詳記シ寮務課長ヲ經テ學校長ニ届出ヅベシ

第二十九條 正當ノ事由ナクシテ門限ニ遅刻シ又外泊シタル者ハ其ノ情狀ニ依リテ懲戒ニ處ス

第三十條 炊事委員ノ外在寮生徒ハ炊事ニ關シ賄方ニ直接交渉スベカラズ

第三十一條 食料ハ必ズ毎月十六日ヨリ末日マデニ支拂フベシ猥ニ支拂ヲ怠ル者ハ登校ヲ差止ム但十二月三月六月ニ在リテハ各其ノ月二十日マデニ支拂フベシ

第三十二條 在寮生徒ハ定時刻ノ外猥ニ賄方ヲシテ調膳セシムルヲ許サズ

但土曜日休業日ノ晝飯及夕飯ニ限り定刻後一時間以内ニ於テハ調膳ヲ求ムルコトヲ得

第三十三條 病氣ノ爲特別ノ食物ヲ要スルモノアルトキハ校醫ノ診斷書ヲ添ヘ其ノ旨寮務課ニ願出ヅベシ

第三十四條 豫メ賄方ニ通知シテ一日以上缺食スルニ非ザレバ食費

ヲ減ゼシムルコトヲ得ズ

第三十五條 通學生ニシテ生徒寮食堂ニ於テ食事スルモノニ對シテハ凡テ生徒寮食事ニ關スル規定ヲ適用ス

第三十六條 寮務課ノ許可ヲ得ズシテ猥ニ給仕、守衛、校丁ヲ使役スベカラズ

第六節 通學生徒規程

第一條 通學生徒ハ宿所選定ノ日ヨリ三日以内ニ監督教官ノ承認ヲ經テ宿所届ヲ生徒課ニ差出スベシ轉宿ノトキ亦同ジ

宿所届用紙ハ生徒課ニ申出デ交附ヲ受クベシ

第二條 通學生徒ハ其ノ宿所ノ位置、宿主ノ職業、家庭ノ状態又ハ其ノ他ノ事情ニシテ不適當ナルトキハ他ニ轉宿ヲ命ゼラルルコトアル

ベシ

第三條 通學生徒ニシテ生徒寮食堂ニ於テ食事ヲナサント欲スル者ハ監督教官及生徒課ヲ經テ寮務課ニ願出デ許可ヲ受クベシ此ノ場合ニ於テハ生徒寮規則ヲ適用ス

第四條 通學生徒ニシテ生徒寮ニ於テ生徒ニ面會スルニハ必ず生徒寮應接室ニ於テスベシ

第七節 監督教官規程

第一條 各組ニ監督教官一名ヲ置ク

第二條 監督教官ハ教官中ニ就キ學校長之ヲ命ジ其ノ任期ハ一學年間トス

第三條 監督教官ハ當該組ヲ統率シ風紀ヲ維持シ校規命令ノ實行ニ

努メ教室内ノ秩序及清潔ヲ保持スベシ

第四條 監督教官ハ所屬生徒ノ學業品行勤惰及健康ニ留意シ父兄ト聯絡シテ其ノ本分ヲ完ウセシメンコトヲ期スベシ

第五條 監督教官ハ所屬生徒ヨリ差出スベキ願届書ヲ審査スベシ

第八節 級長及副級長規程

第一條 各組ニ級長、副級長各一名ヲ置ク

第二條 級長及副級長ハ其ノ組生徒ヲシテ若干名ノ候補者ヲ互選セシメタル中ニ就キテ學校長之ヲ命ジ其ノ任期ハ一學年間トス

第三條 級長及副級長ハ監督教官ノ指揮ヲ受ケ其ノ組ノ風紀ニ注意シ命令ヲ傳達シ教室内ノ整頓清潔ヲ保持スベシ

第九節 評議員規程

- 第一條 本校ニ評議員若干名ヲ置ク
- 第二條 評議員ハ本校教授中ニ就キ學校長之ヲ命ズ
- 第三條 評議員ハ學校長ノ諮詢ニ應ジ意見ヲ述ブ

第十節 教授會規程

- 第一條 教授會ハ本校教授ヲ以テ之ヲ組織シ學校長之ヲ召集ス
但場合ニヨリ教授以外ノ職員講師ヲシテ列席セシムルコトアルベシ
- 第二條 教授會ハ學校長ノ諮詢ニ應ジ左ノ事項ニ付キ審議ス
學科課程ニ關スル事項
授業ニ關スル事項

生徒ノ懲戒ニ關スル事項

生徒ノ監督ニ關スル事項

生徒寮ニ關スル事項

前項ノ外學校長ニ於テ必要ト認メタル事項

第三條 教授會ハ必要ニ應ジ隨時之ヲ開クモノトス

第十一節 服裝規程

第一條 本校生徒ノ服裝ハ左ノ如ク之ヲ制定ス

一、帽

制式 海軍形

品質 羅紗

色 黒

二、略帽

制式 縁三寸高二寸五分 鉢巻焦茶布巾一寸五分

徽章正帽ニ同ジ

品質 麥藁

三、帽章

制式 前額部ニ本校所定ノ徽章ヲ附ス

外ニ額部ノ周圍ニ白線二條ヲ附ス

但上線ハ幅一分下線ハ幅三分トス

品質 真鍮

四、冬服

制式 立襟

品質 小倉若クハヘル

色 紺

鈕釦 色黄、品質真鍮、本校ノ徽章ヲ附セルモノ

五、夏服

制式 冬服ニ同ジ

品質 小倉

色 鼠

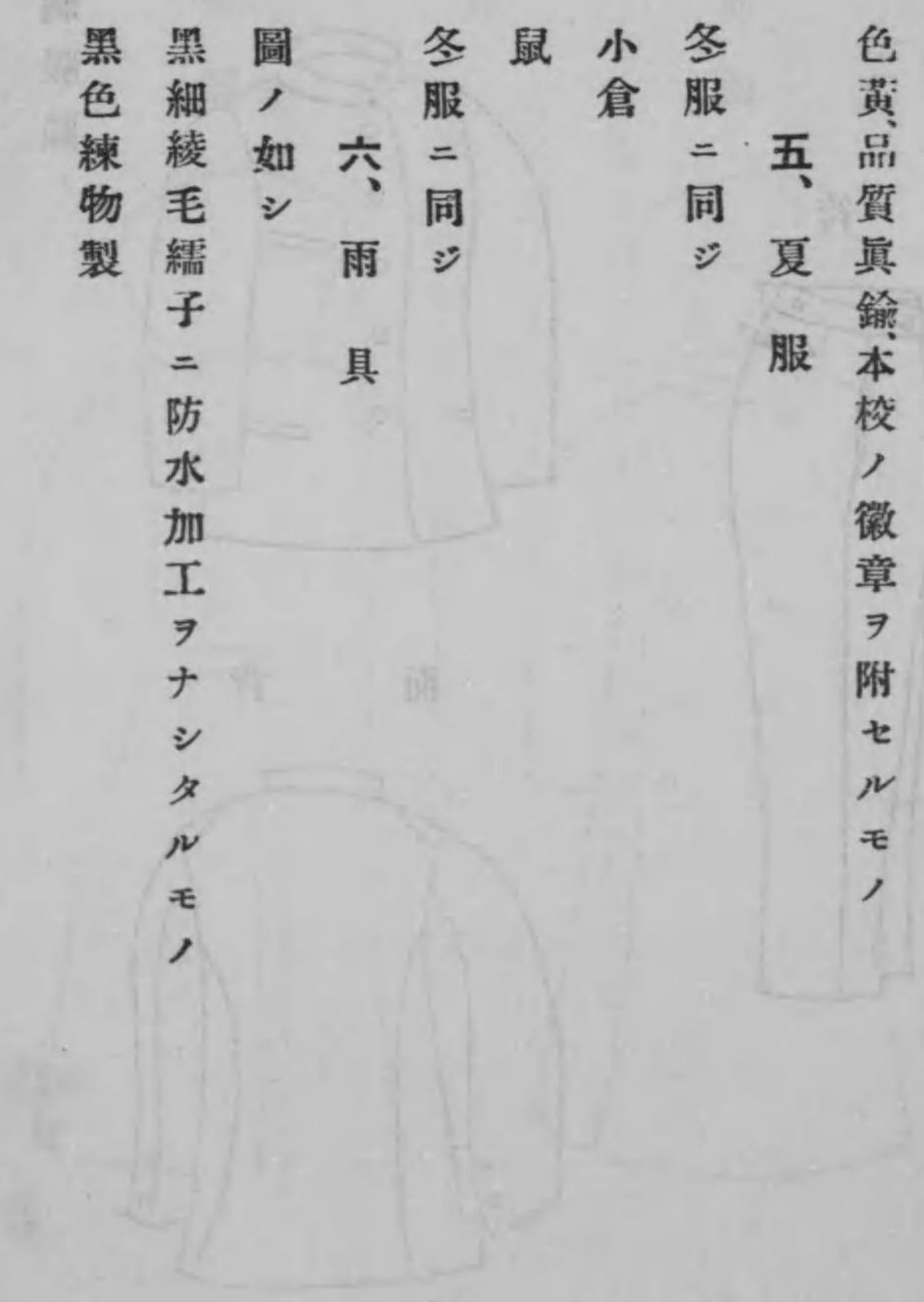
鈕釦 冬服ニ同ジ

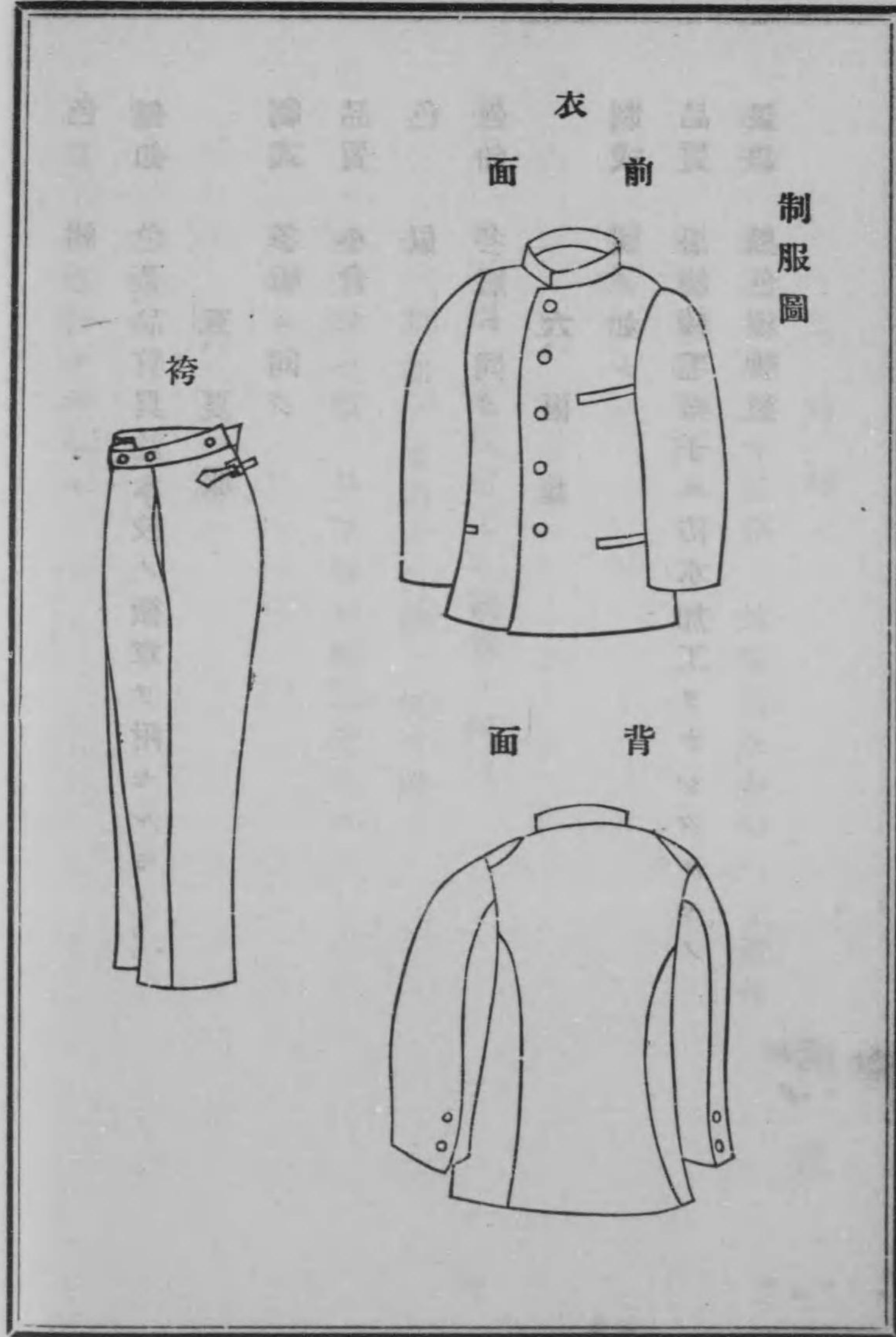
六、雨具

制式 圖ノ如シ

品質 黒細綾毛繻子ニ防水加工ヲナシタルモノ

鈕釦 黒色練物製





制服圖

七、靴

制式 黒革

第二條 左ノ場合ニハ前條制定ノ服装ヲナスベシ

儀式舉行ノ場合

授業ヲ受クル場合

本校ヨリ特ニ指定シタル場合

第三條 生徒ハ居常成ルベク制服ヲ着用スベシ若シ和服ヲ着用スル

トキハ必ず着袴シ外出ノトキハ更ニ制帽ヲ着スベシ

第二款 掌務細則

第一節 校務分掌規程

第一條 校務ヲ分掌セシムル爲左ノ各課ヲ置ク

教務課

生徒課

寮務課

庶務課

會計課

文庫課

第二條 各課ニ課長ヲ置ク

第三條 各課ノ課長ハ教授中ニ就キ學校長之ヲ命ズ但寮務課長ハ生

徒監中ニ就キ之ヲ命ジ會計課長ハ會計主任ヲ以テ之ニ充ツ

第四條 各課ノ課長ハ學校長ノ指揮ヲ受ケ當該課ニ關スル事務ヲ掌

理スベシ

第五條 各課ニ係員ヲ置ク係員ハ上官ノ指揮ヲ受ケ各其ノ課ノ事務

ヲ處理ス

第六條 教務課ニ於テハ左ノ事務ヲ掌ル

- 一 學課配當ニ關スル事項
- 二 教科書ニ關スル事項
- 三 授業上設備ニ關スル事項
- 四 教室ニ關スル事項(但特別教室ヲ除ク)
- 五 生徒ノ訓育及懲戒ニ關スル事項
- 六 教官會議及評議員會ニ關スル事項
- 七 教務上ノ命令傳達並通知ニ關スル事項
- 八 生徒ノ入學、在學、退學、休學ニ關スル事項
- 九 生徒ノ學籍ニ關スル事項
- 十 卒業生ニ關スル事項

- 十一 學級編成ニ關スル事項
 - 十二 試業及成績ニ關スル事項
 - 十三 學力檢定ニ關スル事項
 - 十四 特待生ニ關スル事項
 - 十五 生徒證明書等ニ關スル事項
 - 十六 生徒修學旅行等ニ關スル事項
 - 十七 參觀人取扱ニ關スル事項
 - 十八 引見式、宣誓式ニ關スル事項
 - 十九 前項ノ外教務ニ關スル一切ノ事項
- 第七條 生徒課ニ於テハ左ノ事務ヲ掌ル
- 一 生徒ノ風紀取締及衛生ニ關スル事項
 - 二 生徒ノ體格檢査ニ關スル事項

- 三 生徒ノ訓誨及懲戒ニ關スル事項
 - 四 生徒ノ勤惰ニ關スル事項
 - 五 生徒控所ノ整理ニ關スル事項
 - 六 生徒ノ願、伺、届等ニ關スル事項
 - 七 生徒ノ集會、運動會及文書類ニ關スル事項
 - 八 團體旅行ノ取締ニ關スル事項
 - 九 級長及副級長ニ關スル事項
- 第八條 寮務課ニ於テハ左ノ事務ヲ掌ル
- 一 在寮生徒ノ風紀及衛生ニ關スル事項
 - 二 在寮生徒ノ訓育及取締ニ關スル事項
 - 三 在寮生徒ノ懲戒ニ關スル事項
 - 四 在寮生徒ノ集會及文書類ニ關スル事項

- 五 生徒寮賄所、病室、浴室、生徒集會所其ノ他生徒寮附屬建物ノ整理ニ關スル事項
 - 六 生徒寮ニ屬スル守衛及賄方取締ニ關スル事項
 - 七 前項ノ外生徒寮ニ關スル事項
- 第九條 庶務課ニ於テハ左ノ事務ヲ掌ル
- 一 御聖影及勅語ノ保管ニ關スル事項
 - 二 校長ノ官印、及校印ノ保管ニ關スル事項
 - 三 雇員以上ノ職員ノ進退身分ニ關スル事項
 - 四 傭外國人ニ關スル事項
 - 五 各課成案文書回議ノ審査ニ關スル事項
 - 六 公文書類ノ起案記録ノ編纂及保管ニ關スル事項
 - 七 公文書類ノ授受發送ニ關スル事項

- 八 諸規則ノ創定變更等ニ關スル事項
 - 九 一覽統計報告等ニ關スル事項
 - 十 儀式ニ關スル事項
 - 十一 當直ニ關スル事項
 - 十二 寄附願ニ關スル事項
 - 十三 生徒ノ兵役ニ關スル事項
 - 十四 各課ノ主掌ニ屬セザル校務上ノ事項
- 第十條 會計課ニ於テハ左ノ事務ヲ掌ル
- 一 資金ノ監理ニ關スル事項
 - 二 資金ノ豫算及決算ニ關スル事項
 - 三 歳入歳出豫算及決算ニ關スル事項
 - 四 歳入ノ確定收入及證明ニ關スル事項

- 五 經費ノ仕拂及證明ニ關スル事項
- 六 物品ノ保管及購買ニ關スル事項
- 七 物品ノ貸借及修理ニ關スル事項
- 八 物品ノ出納及證明ニ關スル事項
- 九 營繕ニ關スル事項
- 十 警備並災害ノ防止及消毒ニ關スル事項
- 十一 本校内外ノ掃除ニ關スル事項
- 十二 不用物品ノ處分ニ關スル事項
- 十三 電話、電燈及給水ニ關スル事項
- 十四 巡視、守衛、給仕、校丁以下進退及取締ニ關スル事項
- 十五 門鑑ニ關スル事項
- 十六 人夫ノ傭入及其ノ取締ニ關スル事項

十七 物品ノ運搬並收受但小包郵ニ關スル事項

十八 前項ノ外會計ニ關スル事項

第十一條 文庫課ニ於テハ左ノ事務ヲ掌ル

一 圖書ノ監守、保管及出納ニ關スル事項

二 圖書印ノ保管ニ關スル事項

三 圖書ノ貸付ニ關スル事項

四 圖書閱覽室及其ノ取締ニ關スル事項

五 圖書ノ目錄編纂及整理ニ關スル事項

六 新聞雜誌年報一覽等ノ保管及出納ニ關スル事項

七 前項ノ外圖書ニ關スル事項

第二節 事務員服務規程

第一 事務員

第一條 事務員ハ執務時限前ニ昇校シ直ニ出勤簿ニ捺印スベシ

第二條 當日ニ生ジタル事務ハ可成即日處辨スベシ若シ即日處辨ス

ベキ事務ニシテ執務時間中ニ處辨シ終ラザルモノアルトキハ退校

時限ニ至ルト雖モ事務處辨ノ後ニアラザレバ退校スルコトヲ得ズ

第三條 監督上官ヨリ特ニ命令アルトキハ執務時間外又ハ休日ト雖

モ執務スベシ

第四條 疾病其ノ他ノ事故ニヨリ遅刻セントスルトキ又ハ出勤シ難

キ時ハ其ノ事由ヲ具シ執務時限前ニ學校長ニ届出ヅベシ但疾病ノ

爲缺勤一週間ニ及ブトキハ届書ニ醫師ノ診斷書ヲ添フルヲ要ス爾

後一週間毎ニ同様ノ手續ヲ爲スベシ

第五條 執務時間中發病其他ノ事故ニ依リ執務ノ場所ヲ離レントス

ルトキハ其ノ事由ヲ申告シテ學校長ノ許可ヲ受クベシ
第六條 父母ノ忌日ニ丁リ祭典ヲ舉行スル爲ニ不參セントスルモノ
ハ其ノ旨前日中ニ届出ヅベシ
第七條 親屬ノ喪ニ遇ヒ忌服ヲ受クルトキハ死者ノ氏名並死者トノ
親屬關係ヲ表示シタル忌引届ヲ差出スベシ
第八條 新任ノ者ハ七日以内ニ履歷書、印鑑及宿所届ヲ差出スベシ爾
後改印轉居等ハ其ノ都度届出ヅベシ
第九條 出張ノ命ヲ受ケタルモノハ出發ノ際及歸校ノ際其ノ旨學
校長ニ届出ヅベシ
前項ノ場合ニ於テハ歸校後五日以内ニ復命書ヲ學校長ニ差出スベ
シ若シ學術研究ノ爲出張ヲ命ゼラレタル場合ニ在リテハ研究ノ結
果ヲ報告スベシ

第十條 出張旅費請求書ハ歸校後三日以内ニ差出スベシ又出張先ニ
於テ臨時必要ヲ生ジタル費用即荷造用ノ物品代若クハ郵便電信料
等私費繰替拂ヲ爲シタルモノアルトキハ歸校後三日以内ニ仕譯書
ヲ添ヘ會計課ニ請求スベシ但私費繰替ノ償還請求ニハ確實ナル證
憑ヲ添付スルヲ要ス

第十一條 轉免ノ節ハ事務及物品等ノ引繼ヲ爲スベシ引繼ハ書面ヲ
作り受渡者雙方連署ヲ以テ届出ヅベシ

第十二條 火器其ノ他危險物ニツキテハ擔當事務ニ屬スルト否トヲ
問ハズ事務員互ニ注意シ充分取締ヲ爲スベシ

第十三條 風水震災其ノ他非常異變アルカ又ハ校内若クハ其ノ近傍
ニ於テ出火アルトキハ速ニ昇校シテ上官ノ指揮ニ從フベシ

附 則

第十四條 本則ハ教官及囑託者ニ準用ス

第十五條 本校當直勤務ハ本校書記及事務雇員輪番ヲ以テ一名宛之

ニ任ズ其ノ順番ハ別ニ之ヲ定ム

當直勤務ハ場合ニヨリ前項職員以外ノモノニモ命ズルコトアルベ

第十六條 當直時間ハ左ノ如ク定ム

一 平日ハ退校時限ヨリ翌日昇校時限迄トス

二 休日ハ其ノ日ノ昇校時限ヨリ翌日ノ昇校時限迄トス

但昇校時限ハ當時ノ執務時間ノ規定ニ從フ

第十七條 左ノ諸項ノ一ニ當ルトキハ當直ヲ免ズ

一 出張ヲ命ゼラレタル者ハ出張中ハ勿論出張ノ前日及歸校ノ

翌日

二 病氣其ノ他ノ事故ニヨリ本務ヲ缺クモノハ缺勤届出ノ當日

第十八條 前條ノ事由ニヨリ除直スルモノアルトキハ當直順ハ順次

繰上トス

第十九條 當直者止ムヲ得ザル事故ニヨリ他ノ當直ノ義務アル職員

ヲシテ代番セシメントスルトキハ其ノ旨連署ヲ以テ届出ヅベシ

第二十條 當直ノ義務アル職員新任ノ時ハ出校ノ日ヨリ起算シ一週

日ノ後當直順番ニ挿入ス此ノ場合ニ於テハ他ノ當直者ノ順番ハ當

然順次繰下グルモノトス又轉免者アルトキハ順番ノ繰上ヲナスベ

シ

第二十一條 當直勤務ノ主要ナル事項ハ概ネ左ノ如シ

- 一 聖影奉安室及其ノ他ノ鎖鑰並當直日誌ノ保管ヲナスコト
- 二 巡視校丁等ヲ監督シ校舍内外一切ノ取締ヲ爲スコト
- 三 往復物件ヲ處分スルコト
- 四 火器其ノ他火災ノ虞アル器物ニ對シ注意スルコト

第二十二條 當直日誌ニハ左ノ諸件ヲ記載スルヲ要ス

- 一 當直ノ年月日並宿直者ノ氏名捺印
- 二 巡視校丁、火夫ノ氏名
- 三 到著若クハ發送セシ物件ノ目錄
- 四 以上諸項ノ外當直中處理シタル事項

第二十三條 當直日誌ハ翌日庶務課長ノ監査ヲ經ベシ

第二十四條 當直中接受シタル物件ハ左ノ取扱ヲナスベシ

一 親展公文書並職員宛私文書及其ノ他ノ物件ハ其ノ儘之ヲ留置キ翌日受附掛ニ交付シ表記氏名ヲ示サザルモノハ各課長ニ引渡スベシ但外見急速ヲ要スルモノト認メ得ベキモノハ直ニ宛名ノモノ若クハ各課長ニ送達スベシ

二 親展ニアラザル公文書ハ直ニ開封シ即時之ヲ處理スベシ

第二十五條 當直中出火近火ハ勿論風水震災盜難等非常ノ異變アルトキハ直ニ學校長ニ其ノ旨ヲ急報シ狀況ニ應ジ直ニ臨機ノ處置ヲナスベシ

第三節 生徒寮掌務規程

第一 寮務課長

第一條 寮務課長ハ生徒ヲ集メテ訓戒ヲ加ヘ生徒寮ニ出頭シテ平生

ヲ視察スル等常ニ生徒ノ訓育ニ注意シ生徒寮規則第一條及第二條ノ趣旨ニ基キ其ノ實効ヲ舉グルコトヲ期スベシ

第二條 寮務課長ノ處理スベキ主要ナル事項ハ左ノ如シ

- 一 寮務掛ノ監督
- 二 生徒ノ訓戒、取締、懲戒ニ關スル件
- 三 寮務日誌其ノ他重要ナル書類ノ監査
- 四 生徒ノ集會ニ關スル件
- 五 生徒ノ體格検査及體育狀況ノ視察
- 六 生徒寮備品消耗品ノ保管
- 七 賄方ニ關スル件
- 八 校醫ノ監督
- 九 寮内火災ノ警備

第十條 寮内一般衛生

第二 寮務掛

第三條 寮務掛ハ上官ノ指揮ヲ受ケ寮務ニ關スル日常ノ事務ヲ取ル

ベシ

第四條 寮務掛ノ處理スベキ主要ナル事項ハ概ネ左ノ如シ

- 一 生徒寮ニ屬スル巡視、守衛、寮丁ノ監督
- 二 火災警備衛生ニ關スル注意
- 三 定時人員點檢竝在寮生ノ出入ニ關スル監視
- 四 生徒食品ノ監査
- 五 在寮疾病者ノ手當
- 六 生徒寮備品、消耗品ノ整理
- 七 寮務課ニ屬スル課長印及寮印其ノ他所屬書類ノ保管

第五條 實例ナキ事項ハ總テ寮務課長ノ指揮ヲ受ケテ後處理スベシ
若シ至急處分ヲ要スル事項ニシテ指揮ヲ受クルノ暇ナキ時ハ假ニ
處分シ其ノ由ヲ寮務課長ニ申告スベシ
第六條 經伺ヲ要スル事件ハ寮務課長校長ニ進達スベシ

二 第四節 文庫規程

第一條 文庫ハ本校ノ圖書ヲ貯藏スル所トス
第二條 文庫ニ圖書閱覽室ヲ置ク
第三條 文庫課員ノ外圖書類ノ出納ヲナスコトヲ得ズ
第四條 本校職員ニ限リ職務上必要ナル圖書ヲ借受ケ之ヲ文庫外ニ
持出スコトヲ得
第五條 總テ教室ニ備付ヲ要スル圖書類ハ其ノ學科主任教官之ヲ借

受ケ之ガ保管ニ任ズ

第六條 本校職員圖書類ヲ借受ケント欲スルトキハ所定ノ借用證書
ヲ差出スベシ

第七條 借受ケタル圖書ノ使用ヲ終リタルトキハ直ニ返納スベキハ
勿論毎年豫定ノ期日迄ニ悉ク返納スベシ

但時宜ニ依リ臨時返納セシムルコトアルベシ

第八條 總テ貸附セル圖書類ハ每學年末指定ノ期日ニ於テ文庫課員
立會ノ上調査スベシ

第九條 凡ソ借受ケタル圖書類ヲ汚瀆毀損若クハ紛失シタルトキハ
其ノ事情ニ依リ相當ノ修繕ヲ加ヘシメ又ハ同一ノ代品ヲ以テ之ヲ
償ハシムルコトアルベシ

第十條 前條ノ場合ニ於テハ借受者ハ速ニ其ノ理由ヲ詳記シタル届

書ヲ文庫課長宛差出スベシ

第十一條 圖書類ハ一切生徒ニ貸付セズ

但圖書閱覽室備附ノ圖書ハ此ノ限ニ非ズ

第十二條 本校職員ニ非ザルモ學術篤志ノ者ニシテ圖書閱覽ヲ出願
スルトキハ學校長特ニ之ヲ許可スルコトアルベシ

附、圖書閱覽室規程

第一條 本校文庫内ニ圖書閱覽室ヲ設ク

第二條 圖書閱覽室ハ本校職員生徒ノ備付圖書ヲ閱覽スル所トス

第三條 閱覽室ハ休日(但日曜ヲ除ク)ノ外毎日之ヲ開ク

第四條 閱覽室ハ毎日午前八時ニ開キ午後九時ニ閉ヅ
但日曜日ハ午後五時ヨリ之ヲ開ク

第五條 生徒ハ學年ノ初ニ於テ文庫課ヨリ閱覽券ヲ受取ルベシ

第六條 圖書ヲ借受ケント欲スルモノハ指定ノ證書用紙ニ著者名、書
名、部門、番號、冊數、姓名、年月日等ヲ詳記シ閱覽券ト共ニ之ヲ課員ニ渡
スベシ

第七條 閱覽者ハ一時ニ洋書五冊和書十冊以上ヲ借受クルコトヲ得

第八條 閱覽室備付ノ圖書ハ總テ之ヲ室外ニ持出スコトヲ得ズ

第九條 借受ケタル圖書ハ他ニ轉貸スルヲ許サズ

第十條 借受ケタル圖書ノ閱覽ヲ了リタルトキハ直ニ之ヲ返納シ閱
覽券ヲ受取ルベシ

第十一條 閱覽室内ニテハ一切音讀談話等其ノ他喧噪ノ舉動ヲナス
ベカラズ

第十二條 借受ケタル圖書ハ鄭重ニ之ヲ取扱フベシ若シ汚瀆破損若クハ紛失シタルトキハ之ヲ辨償セシム

第十三條 前條ノ規程ニ違反スル者ハ退室ヲ命ズ

第五節 物品會計規程細則

第一條 當校所要ノ物品ハ會計課ヨリ之ヲ支給ス

第二條 通常所要ノ備品消耗品ハ豫定數ニ基キ物品會計官吏ニ於テ一回又ハ數回ニ交付ノ手續ヲナスベシ

但學術用圖書、器械、標本、實驗用品、其ノ他臨時所要ノ物品ハ所要ノ都度請求スベシ

第二條ノ二 各部ニ於テハ毎月下旬ニ翌月中所要ノ通常消耗品ノ品目數量ヲ取調べ物品會計官吏ニ報告スベシ

但本文ノ數量ハ支給豫定數ニ超過スルコトヲ得ズ(明治三十七年五月追加)

第三條 各部ニ於テ臨時所要ノ物品アルトキハ規定ノ請求用紙ニ品名、數量、所要ノ事由等ヲ詳記シ、當該首席者ヲ經由シテ會計課ニ差出スベシ

但注文上圖案ヲ要スルモノハ之ヲ添付スベシ

第四條 會計課ニ於テ前條物品ノ請求ヲ受ケタルトキハ必要ニシテ適當ナルヤ否ヲ調査シ、正常ト認メタルトキハ會計主任及物品會計官吏ヲ經テ、校長ニ提出シ、受入及支給ノ命令ヲ受ケ、購入ノ手續ヲナスベシ

第五條 物品監守者ハ會計課ヨリ物品ヲ受領シタルトキハ帳簿又ハ證書ニ捺印シテ受領ヲ證スベシ

第六條 各部ニ於テ不用ニ屬シタル物品アルトキハ監守者ニ於テ規

定ノ返付用紙ニ品目、數量、受領年月日等ヲ記入シ現品ト共ニ直ニ會計課ニ返付スベシ

第七條 各部ヨリ不用ニ屬シタル物品ノ返付ヲ受ケタルトキハ物品會計官吏之ヲ調査シ爾後使用ニ堪フベキモノハ之ヲ保管シ其ノ目的ナシト認メタルモノハ處分案ヲ具シ物品檢閲委員ノ審査ヲ經テ校長ノ裁決ヲ乞フベシ

第八條 物品監守者更替シタルトキハ新監守者備品其ノ他ノ監守簿ニ其ノ受繼年月日ヲ記入シ且記名捺印スベシ

第九條 職員分課ヲ轉ジタルトキ從前受領ノ物品ヲ襲用セントスルモノハ甲課ニ於テハ返付ノ手續ヲナシ乙課ニ於テハ更ニ受領ノ手續ヲナスベシ

第十條 職員轉免等ニテ不要ニ屬シタル物品ハ當該監守者ニ於テ取

纏メ會計課ニ返付スベシ

第十一條 本規程第九條ニ依リ物品會計官吏ハ左ノ帳簿ヲ設クベシ

一 備品出納簿

二 圖書出納簿

三 機械出納簿

四 標本出納簿

以上ノ四帳簿ハ備品、圖書、機械及標本ノ出納即品目、數量、價格、納人名及渡シ先等ヲ登記シ其ノ現在高ヲ明瞭ニスルモノトス

六 但圖書出納簿ハ部門毎ニ、機械出納簿、標本出納簿ハ各學科ニ區分シ口座ヲ設クベシ

當分標本出納簿ハ器械出納簿中ニ別口座ヲ設ケ登記スルコトヲ得

五 消耗品出納簿

本簿ハ消耗品ノ出納即品目、數量、價格、納人名及渡シ先等ヲ登記シ其ノ現在高ヲ明瞭ニスルモノトス

六 備品支給簿

本簿ハ命令文書ニ基キ備品ヲ支給シタルトキ其ノ品目、數量、番號、受授年月日等ヲ登記シ其ノ現在高ヲ明瞭ニスルモノトス

七 通常消耗品支給簿

本簿ハ支給定數ニ基キ支給スル物品ノ品目、數量等ヲ記入シ監守者ヲシテ受領ノ印ヲ捺セシムルモノトス

第十二條 文庫課ニ於テハ圖書監守ノ爲左ノ帳簿ヲ設クベシ

一 圖書監守簿 本簿ハ部門毎ニ口座ヲ設ケ圖書名、冊數、受授年月日等ヲ登記シ其

ノ現在高ヲ明瞭ニスルモノトス

但圖書原簿ヲ以テ本條ノ監守簿ニ代用スルコトヲ得

第十三條 物理學教室、化學教室、生物學教室、地質及礦物學教室、圖畫及

測量教室、体操科ニ於テハ器械及標本監守ノ爲左ノ帳簿ヲ設クベシ

一 機械監守簿

二 標本監守簿

本簿ハ各學科所屬ノ器械及標本ノ品目、個數、受授年月日等ヲ登記シ其ノ現在高ヲ明瞭ニスルモノトス

但當分、備品監守簿中ニ別口座ヲ設ケ登記スルコトヲ得

第十四條 各部ニ於テハ物品ノ監守及遣拂高ヲ明確ニスル爲左ノ帳

簿ヲ設クベシ

一 備品監守簿

本簿ニハ備品ノ品目、箇數、記番號及受授ノ年月日等ヲ登記シ其ノ
現在高ヲ明瞭ニスルモノトス

二 通常消耗品受拂簿

本簿ニハ支給定數ニ依リ受領シタル通常消耗品ヲ每品口座ヲ

設ケ其ノ受拂ヲ明記スルモノトス(明治三十七年五月通常消耗品殘額報告簿ノ項ヲ刪ル)

第十五條 (明治三十七年五月刪除)

第十六條 使用中ノ物品ハ物品會計官吏左ノ事項ニ依リ之ヲ監督ス

ベシ

一 毎年一回備品支給簿及消耗品支給簿ニ依リ各掛ニ付現品ヲ查

十三 閱シ及各掛ノ備品監守簿、消耗品受拂簿ノ調査ヲナシ意見アル

トキハ校長ニ申報スルコト

二 前項ノ場合ニ於テ物品ノ亡失毀損ヲ發見シタルトキ又ハ物品

ノ使用上ニ付意見アルトキハ校長ニ申報シ其ノ處分ヲ求ムル
コト

第十七條 物品ヲ毀損シ或ハ紛失シタルモノアルトキハ物品監守者

ニ於テ其ノ事實ヲ詳記シ當該首席者之ヲ證明シテ物品會計官吏ニ
報告スベシ

但物品會計官吏ニ於テ保管セル物品ヲ毀損シ或ハ紛失シタルト

キハ本文ニ準ジ直ニ會計主任ニ報告スベシ

第十八條 物品會計官吏前條(但書ヲ)ノ報告ヲ受ケタルトキハ之ヲ會

計主任ニ回付シ會計主任ハ物品檢閲委員ト共ニ其ノ事實ヲ審査シ
處分案ヲ具シテ校長ノ裁定ヲ乞フベシ

第十九條 本規程第十四條第一項ニ依リ校長ハ物品檢閲委員ヲ設ケ

毎年其ノ時日ヲ定メテ或ハ臨時ニ當校所有物品ノ保管及使用竝消

費上ノ可否ヲ検査セシム

第二十條 物品檢閲委員ハ委員長一名委員若干名トシ毎年六月之ヲ任命シ其ノ任期ハ翌年五月ニ終ル

第二十一條 物品檢閲ノ期日及檢閲委員ノ氏名ハ豫メ各部ニ通牒スルモノトス

第二十二條 物品檢閲委員ノ検査スベキ要項ハ左ノ如シ

- 一 物品保管ノ適否
- 二 物品使用ノ適否
- 三 物品缺損ノ有無
- 四 備品及消耗品支給定數ノ過不足
- 五 其他ノ事項

第二十三條 物品檢閲ノ際ハ在庫ノ物品ニツキテハ物品會計官吏若

クハ代理者使用中ノ物品ニツキテハ物品監守者又ハ物品取扱主任者其ノ席ニ列シ檢閲委員ノ質問ニ答フベキモノトス

第二十四條 物品檢閲委員ニ於テ檢閲上故障アルトキハ當該責任者ヨリ顛末書ヲ差出サシムベシ

但顛末書ニハ當該主席者ノ檢印ヲ要ス

第二十五條 物品檢閲委員其ノ檢閲ヲ終リタルトキハ檢閲ノ情况及物品一般ノ現状竝物品ノ使用及支給上ノ適否ニ付意見ヲ具シ校長ニ申報スベシ

第二十六條 物品檢閲委員長ハ物品檢閲上必要ナリト認ムルトキハ校長ノ許可ヲ經テ書記ヲ設ケ校員ヲ以テ之ニ充ツルコトヲ得

第二十七條 本規程第十八條ニ依リ設定セル帳簿ノ様式ハ別紙ノ如シ

(別紙略)

附 録

一、本校生徒ニシテ入學試験ヲ受クルノ件

本校生徒ニシテ修學部類ヲ變更センガ爲ニ在學ノ儘更ニ高等學校ノ入學試験ヲ受ケントスルトキハ豫メ學校長ノ許可ヲ得ルヲ要ス右場合ニ於テ試験ヲ受クルノ目的單ニ學校ヲ變更セントスルニ在ルトキハ之ヲ許可セズ

二、授業料及寄宿料徴收細則

並未納者取扱手續

(明治四十二年九月二十一日表發)

第一條 授業料及寄宿料徴收期日ハ本校規則第一章第十一款授業料

第一條及ビ第一章第十二款生徒寮規程第六條ニ據リ之ヲ徴收ス

第二條 授業料及寄宿料ハ徴收期日內ニ於テ一定ノ納付書ニ依リ會計課ニ於テ之ヲ徴收スベシ

第三條 會計課ニ於テ前條納付書ニ依リ現金ヲ領收シタルトキハ既定ノ領收證書ヲ交付スベシ

但授業料ニ在リテハ第二學期及第三學期寄宿料ニ在リテハ翌月ヨリ豫テ交付スル領收證書ヲ納付書ニ添ヘ提出セシムルモノトス

第四條 領收證書ヲ遺失亡失シタルモノアルトキハ本人ヨリ理由書ヲ提出セシメ更ニ交付スベシ

第五條 授業料及寄宿料納附期日內ニ納付セザルモノアルトキハ會

計課ハ其ノ怠納者ノ氏名ヲ授業料ニ在リテハ生徒課ニ、寄宿料ニ在
リテハ寮務課ニ通知シ同時ニ之ヲ學校長ニ報告スベシ

第六條 生徒課又ハ寮務課ニ於テ前條ノ通知ヲ受ケタルトキハ各之
ヲ本人ニ催告シ尙納付セザルモノアルトキハ生徒課ニ於テ登校差
止ノ手續ヲ爲スベシ

第七條 會計課ニ於テ前條怠納者ヨリ徴收シタルトキハ即日、授業料
ニ在リテハ生徒課ニ寄宿料ニ在リテハ寮務課ニ通知シ同時ニ之ヲ
學校長ニ報告スベシ

第八條 生徒課又ハ寮務課ニ於テハ前條ノ通知ヲ受ケタルトキハ生
徒課ニ於テ登校差止解除ノ手續ヲナスベシ

第九條 怠納十四日ニ及ブモ尙納付セザルモノアルトキハ會計課ハ
更ニ其ノ氏名ヲ教務課ニ通知シ同時ニ之ヲ學校長ニ報告スベシ

第十條 教務課ニ於テ前條ノ通知ヲ受ケタルトキハ本校々則第一章

第九款ニ依リ處分案ヲ具シ學校長ノ裁決ヲ受クベシ

除名處分ヲ爲シタルトキハ其ノ結果ヲ會計課其ノ他關係各課ニ通
知スベシ

三、 揭示場ニ生徒ヨリ揭示ヲ爲スノ件

(明治四十二年九月十六日發表)
大正元年十月十五日追加)

一 校友會ノ部ニ係ル事件ノ揭示ハ其ノ部々長ノ認印ヲ受ケ校友會
一般ニ係ル事件ノ揭示ハ副會長ノ認印ヲ受ケ且揭示ノ位置ニツキ
テハ生徒課ノ指圖ニ從フベシ

二 校友會ニ關セザル揭示ハ生徒課ノ許可ヲ得タル後ニアラザレバ
揭示スルヲ得ズ

- 三 掲示ノ期間ハ三日トシ若シ其レ以上ニ涉リ掲示ノ存留ヲ要スルモノハ期限ヲ定メテ生徒課ノ許可ヲ受クベシ
 掲示ニハ掲示ノ日竝三日以上ニ涉ル掲示ハ其ノ期限ヲモ表示スベシ
- 四 掲示多數ニシテ同時ニ總テノ掲示ヲ爲ス能ハザル場合ニ於ケル
 掲示ノ順次ヲ左ノ如ク定ム
 - (イ) 第一次 三校友會中央部ノ掲示
 - 第二次 校友會各部ノ掲示
 - 第三次 以上ニ記載セル以外ノ掲示
 - (ロ) 各部間ニ在リテハ掲示ノ許可ヲ得タル順ニヨル
 - (ハ) 校友會ニ關セザル掲示ハ其ノ掲示ノ期間中ト雖モ校友會ノ掲示ヲ爲スノ急要ニヨリ之ヲ撤スルコトアルベシ

五 生徒控所内ニアリテハ掲示場以外ニ掲示ヲナスコトヲ得ズ
 六 掲示用紙ハ堅一尺六寸(曲尺)ヲ越ユルコトヲ得ズ

四、他學校生徒トノ競技ニ關スル件 (明治四十四年五月二十九日發表)

- 一 高等學校生徒ガ他ノ學校生徒ニ對スル運動競技ハ高等學校間ニ
 ノミ之ヲ許可ス、但同一所在地ニ於ケル諸學校生徒トノ競技及他ノ
 學校生徒ガ高等學校所在地ニ來リテ競技ヲナサントスル時ハ此ノ
 限ニアラズ
 - 一 高等學校相互間ニ運動競技ノ爲往來スルコトハ春季、夏季、冬季ノ
 長期休暇ノ外之ヲ許サズ
 - 一 高等學校生徒ト他學校生徒(他ノ高等學校ヲモ含ム)トノ運動競技
 ハ必ズ當該學校長間ノ公文照會ニヨリテ決定スベキモノトス

五、集會所規程 (明治四十五年二月二十八日發表)

- 第一條 集會所ハ本校職員生徒ノ慰樂及相互ノ懇親ヲ圖ル爲ニ之ヲ一設ク
- 第二條 集會所ニ在リテハ凡テ禮節ヲ重ンジ前條ノ趣旨ニ違ハザル様心掛クベシ
- 第三條 集會所ノ東南隅ノ一室ハ職員用トス但職員之ヲ使用セザル一トハ生徒之ヲ使用スルモ妨ナシ
- 第四條 集會所ハ午前十時之ヲ開キ午後九時之ヲ閉ヅ但休日ノ前日ハ午後十時之ヲ閉ヅ
- 第五條 集會所内ニ於ケル職員生徒ノ需用品ハ生徒寮娛樂部賣店ヲシテ之ヲ供給セシム

- 第六條 生徒ノ催ス級會室會其ノ他相互ノ懇親ヲ目的トスル集會ハ總テ集會所ニ於テ之ヲ行フベシ
- 第七條 集會ヲ催サントスル時ハ其ノ前日迄ニ寮生ノミノ集會ハ寮務課ニ其ノ他ノ集會ハ生徒課ニ願出デ所定ノ認許證ヲ受クベシ
- 第八條 集會ノ幹旋ハ幹事又ハ委員自ラ之ニ任ジ娛樂部使用人ノミニ依頼スベカラズ
- 第九條 集會ニ用フル食品等ノ注文ハ一切娛樂部賣店ニ委托スベキモノトス
- 第十條 代金ノ支拂ハ總テ現金トス
- 六、郵便物取扱手續 (大正元年十一月二十五日發表)
- 自今郵便物ノ受付竝引繼ノ手續ヲ左ノ如ク定ム

第一 總 則

郵便物ハ其ノ取扱上左ノ二種ニ區分ス

甲種郵便物 生徒寮内生徒宛郵便物

乙種郵便物 甲種郵便物ニ屬セザル一切ノ郵便物

甲種郵便物ハ寮務課ニ於テ郵便局ヨリ直接ノ配達ヲ受ケ宛名人ニ配付ノ手續ヲ爲スベキモノトス

乙種郵便物ハ庶務課ニ於テ受付竝引繼ノ手續ヲ爲ス

第二 庶務課取扱手續

庶務課ニ於テ乙種郵便物ノ取扱ヲ爲スニハ左ノ定メニヨルベシ

(イ) 學校及學校長宛ノモノハ件名簿ニ記載シ事件受理ノ手續ヲ爲スベシ

(ロ) 各課宛ノモノハ帳簿ヲ以テ當該課ニ引繼ギ受領ノ證印ヲ受クベシ

シ

(ハ) 職員宛ノモノハ速ニ各其ノ宛名人ニ引渡スベシ

(ニ) 生徒宛ノモノニ在リテハ宛名人ノ在寮生ナリヤ又ハ通學生ナリヤヲ調査シ各發送者竝名宛氏名郵便物ノ種類及數量ヲ帳簿ニ記載シ在寮生ノ分ハ寮務課ニ通學生ノ分ハ生徒課ニ引繼ヲ爲シ當該課掛員ヨリ受領ノ證印ヲ受クベシ

本項ノ引繼ハ端書ニ在リテハ引繼總數ノミヲ記載シ氏名ヲ省クコトヲ得

第三 生徒課取扱手續

生徒課ニ於テ庶務課ヨリ生徒宛ノ郵便物ノ引繼ヲ受ケタルトキハ左ノ手續ヲ爲スベシ
端書ハ一定ノ場所ニ置キ各宛名人ノ取去ルコトニ任ズ

封書ハ帳簿ヲ備ヘ宛名人氏名並發送者氏名ヲ記載スルト共ニ郵便物到着ノ旨ヲ各本人ニ告知シ其ノ出頭ヲ待チテ受領ノ證印ヲ爲サシメタル上交付スベシ

第四 寮務課取扱手續

寮務課ニ於テ受付又ハ引繼ヲ受ケタル郵便物取扱ハ其ノ課ニ於テ便宜其ノ手續ヲ定ム

第五 宿直者取扱手續

宿直者ハ乙種郵便物ノ受付ヲ爲スベシ
受付ケタル郵便物ハ宿直者ニ於テ生徒宛ノモノト其ノ他ノモノトニ區分シ各其ノ記載ヲ爲スベキ帳簿ノ様式ニ定ムル事項ヲ記帳シ當番ノ終ニ於テ之ヲ庶務課ニ引繼クベシ
生徒ニシテ自己ニ宛テタル郵便物ノ引渡ヲ請フモノアルトキハ其ノ

事情特ニ急ヲ要スルモノト認ムル場合ニ限リ本人ノ認印ヲ押捺セシメタル上交付シ事情ノ要点ヲ相當欄内ニ記入シ置クベシ
右ノ場合ニ於テ其ノ生徒ガ名宛本人ナルヤ否ヤニ關シテハ充分ノ注意ヲ要ス

職員宛郵便(事務ヲ分擔スル職員宛ノモノニシテ其ノ事務ニ當ル職名ヲ記スルモノヲ除ク)及急速ヲ要スル郵便物ノ送達ハ宿直者ニ於テ臨機ノ取扱ヲ爲スベシ此ノ場合ニ於テハ帳簿ノ備考欄ニ於テ其ノ取扱ヲ明ニスベシ

學校長宛親展書ハ其ノ儘留置キ翌日庶務課ニ引繼グベシ但至急ト表記アルモノ又ハ至急ト認メ得ベキモノ及休日ノ爲翌日庶務課ニ引繼グコトヲ得ザル場合ノモノハ即時學校長ヘ送達スベシ(大正三年一月十四日改正)

學校長宛親展電報ハ即時學校長ヘ送達スベシ(同日改正)
學校宛及親展ナラザル學校長宛電報ハ庶務課長ヘ送達スベシ(同日改正)

親展ニアラザル學校長宛書面並學校宛書面ハ宿直者ニ於テ直ニ開封
シ相當ノ處置ヲ爲スベシ(同日改正)
職員宛ノ郵便物ハ休暇二日以上ニ亘ル際ニハ附箋ヲナシテ自宅ニ廻
送セシムル等成ルベク速達ヲ圖ルベシ

附記

本手續ハ大正元年十一月二十五日ヨリ實行ス

七、火災防禦心得

(明治三十七年二月發表)

第一章 火災ノ豫防

第一條 火災ヲ豫防スルコトハ職員一同常ニ注意ヲ怠ラザルコト勿
論ナルモ尙次條以下ニ規定ノ事項ヲ確守スベシ
第二條 石油其ノ他發火ノ虞アル物品ハ必ズ一定ノ藏置場ニ格護シ

火災豫防ノ裝置ナキ場所ニ藏置ス可カラズ

第三條 煙草ノ吸殻ハ往々火災ノ原因ヲナス虞アルヲ以テ特ニ注意
シ相當器物ノ外ニ拋棄ス可カラズ

第四條 宿直室、表門、小使室ニ於テ宿直員就眠ノ際ハ必ズランプヲ消
シ更ニ安全ランプニ点火シ火鉢ノ炭火ハ夏期ニアリテハ之ヲ滅シ
冬期ニアリテハ其ノ炭火ヲ減ジ且充分灰ヲ覆ヒ其ノ上ニ鐵瓶ヲ置
クベシ

第五條 教室ノ煖爐ハ當日ノ授業終了後又校長室、教官室及事務室ノ
煖爐又ハ火鉢ハ退出後速ニ炭火ヲ遺漏ナク取除キ豫定ノ場所ニ搬
出スベシ

第六條 冬期各室ニ煖爐ヲ焚クトキハ毎朝焚付ノ後授業又ハ事務開
始前巡視ヲシテ一應危険ノ有無ヲ巡檢セシメ尙各教室ハ二時間毎

ニ巡檢セシムベシ

第七條 寄宿舎ニ於テハ消燈時限後ハ廊下及便所ノ點燈ヲ除クノ外
各室(舍監室 小使室共)悉皆消燈スベシ

但火鉢ノ備付アル室ハ第四條ノ手續ヲ爲シ又舍監室小使室ニ於
テ消燈時限後點燈ノ必要アルトキハ安全ランプヲ用フベシ

第八條 寄宿舎、賄所、帳場及使用人控所竝風呂番控所共前條ニ據ルベ
シ

第九條 寄宿舎生徒寢室ニ於テハ點燈ヲ許サザルコト勿論ナルモ萬
一寮務課宿直員就寢後夜警巡視ニ於テ生徒寢室(病室)ニ點燈ヲ認メ

タルトキハ直ニ之ヲ消燈セシメ且其ノ室號及點燈者(點燈者不明ナル
トキハ室號ノミ)等
ヲ翌朝寮務課ヘ報告スベシ

第十條 巡視巡回ノ際取締ノ方法ハ別ニ定ムル所ニ據ルベシト雖モ

特ニ本章各條ニ違背ノ事實ヲ認メタルトキハ速ニ寮務課會計課又
ハ宿直員ニ報告スベシ

第二章 出火ノ消防

第一條 各職員就中宿直員ハ本校及寄宿舎共建物内ノ要所ニ消火器
ノ備付アリ又屋外三箇所(小使室ノ東方文庫課ノ東南方
寄宿舎北寮ノ東方ニ各一箇所)ニ水道防火栓ノ設置
アルコト及左記消防用具ノ備付アルコトヲ記憶スベシ

防 火 用 具	數 量	置 場 所
水道用ホース <small>スツク製ニシテ防火栓ニ使用スルモノ 口徑二吋半 九間三、八間二、</small>	五本	
同ハンドパイプ 「ホース」ノ先ニ附著スル銅製ノ筒先	二本	
同ゼツド 「ホース」ヲ接続スル鐵製ノ捻廻	二本	
同キ 防火栓ヲ開閉スル鐵物	二組	
水管接合器 <small>唧筒用ノ「ホース」ト水道用ノ「ホース」 ト接合スルモノ</small>	一個	

唧筒	車輪及吸管一、	ホース三、	附屬	一	臺
同	ホース	ズツク製	口徑一吋半	十間五、	八間四、
水	囊	ズツク製ノバケツ代用ノモノ			二十個
爲	口	長柄ノ分			二十挺
鋸	ガン	ド一	鋸		一挺
斧					一挺
木	槌	掛	矢		一挺
曳	倒	麻繩製ノモノ			一組
押	倒	木製(サスマダ)			一組
高張提灯					四張
弓張提灯					二十張
手押ボンブ	銅製ノモノバケツ又ハ水桶等ノ水中ニ	入レ手ニテ自由ニ噴水セシムルモノ			一個

本館宿直室西側非常用具置場

梯	竹製	長サ三間四、	四間一、	五	挺	本館裏玄關左、右、
同	木製	長サ一丈二、	二間二、	五	挺	小使室西側
水道用ホース		口徑二吋半			一本	
同	ハンド	パイプ			一挺	寄宿舎浴場浴丁控
同	ゼツ	出ト			一挺	所内
同	キ				一挺	

第二條 校内ニ於テ火災又ハ火災ノ原因トナルベキ異常ノ火氣ヲ認メタルトキハ速ニ會計課又ハ寮務課若クハ宿直員ニ急報シ同時ニ消火器其ノ他ノ方法ヲ以テ消滅ニ盡力スベシ

但本文ノ場合ハ實際ノ狀況ニ依リ或ハ消滅ヲ先ニシ報告ヲ後ニスル等機宜ノ處置ヲナスコトヲ要ス

第三條 前條ノ報告ヲ受ケタル會計課又ハ寮務課若クハ宿直員ハ速

三ニ校丁ヲ召集シ及他職員ノ助力ヲ得テ防火栓ヲ開キ消防ニ従事シ其ノ狀況ニ依リ左記ノ處置ヲ爲スベシ

- 一 校長、寮務課長、會計課長ニ急報スルコト
- 二 非常馳付人夫ヲ召集スルコト
- 三 夜中ナルトキハ事務室及廊下等ニ點燈スルコト
- 四 重要ナル書類帳簿又ハ圖書、機械、標本等罹災ノ虞アルトキハ之ヲ搬出スルコト

第四條 校内出火ノ際門衛ハ表裏兩門ヲ嚴守シ職員、生徒、非常馳付人夫、市内消防夫及官公吏若クハ個人ノ見舞者ヲ除クノ外無用ノ者ヲ門内ニ入ラシム可カラズ

但此ノ場合ニハ表門外ニ高張提灯ヲ備付クベシ
第五條 非常馳付人夫ノ馳付タルトキ門番所ニ於テ一々鑑札ヲ検査

シ其ノ氏名ヲ書留メ表門番所ニ於テ提灯及蓋口ヲ給付シ出火ノ現場ニ赴カシムベシ

第六條 門番所ニ於テハ馳付タル職員、生徒及一般見舞者ノ氏名ヲ遺漏ナク書留メ置ク可シ

第七條 出火ノ際在校又ハ馳付タル職員ハ平素ノ職務上關係ノ有無ニ係ラズ徒ニ現場ノ傍觀者タル可カラズ上官ノ命令ナキ場合ト雖モ互ニ協同シテ本章第二條以下ノ動作ニ助力スルコトヲ要ス

第八條 前記各條ノ外明治三十七年二月三日制定ノ非常時變ノ際ニ於ケル宿直員心得ヲ遵守スベシ

第九條 本章ノ規程ハ水害ノ場合ニモ之ヲ準用ス
但水害防禦ノ材料トシテ左記ノ準備アリ

- 一 表門堰止用板大八枚、表門衛所西側ニアリ

- 二 空俵 堤防崩壊 阻止用 百俵以上
- 三 裏門堰止用板四枚寄宿舎浴場土間ニアリ
- 四 附 非常時變ノ際ニ於ケル宿直員心得
 - 一 出火ノ場合ニハ先ヅ御聖影ノ保安ニ注意シ若シ危険奉安所ニ及
ブノ虞アルトキハ御聖影ハ便宜安全ノ場所ニ移シ奉護スベシ
 - 二 火災水害ノ場所ニ於テ危険ノ及ブベキ虞アル各課事務室及教室
ノ鎖鑰ヲ宿直員ニ於テ開放シ臨機ノ處置ヲナスベシ
 - 三 各室ヨリ保管ノ爲メ依托セラレタル鍵ヲ時變ニ際シ混亂セザル
様注意シ保管スベシ
 - 四 宿直者ハ當直時間ノ初ニ於テ非常時變ノ際ニ要スル器具物品即

提灯、蠟燭、梯子、救護ニ從事スル人夫ニ給付スベキ物品等ノ整否ヲ檢
査スベシ

- 五 前項ノ外ハ本校制定ノ當直員服務規程ニ準ジテ事務ヲ處理スベ
シ

五、職員姓名

(大正六年十一月三十日現在)

學校長

陸軍歩兵大尉
法學士

金子銓太郎
東京府士

教授

修身、心理學、論理學、英語

文學士 岡野義三郎
大阪府平

數學

文學士 三輪田輪三
東京府士

動物學、植物學

陸軍歩兵中尉
理學士 大渡忠太郎
東京府士

歷史、漢文

文學士 滿田新造
福島縣平

修身、漢文

文學士 秋月胤繼
東京府平

歷史

文學士 內藤馬藏
岡山縣平

物理學

理學士 田中三四郎
東京府平

英語

Ph.D.(Yale)
三宅亥四郎
廣島縣士

英語

生徒監 S.T.B.(Harvard)
廣津友信
福岡縣士

圖畫

松尾哲太郎
岡山縣士

國語

原 榮
岡山縣士

地質及礦物學

理學士 八木正衛
高知縣士

英語

文學士 落合貞三郎
島根縣平

國語

文學士 志田義秀
富山縣平

獨語

文學士 雪山俊夫
富山縣平

化學

理學士 辻卓爾
岡山縣士

英語

M.A.(Hobart)
大倉本澄
大阪府平

獨語	物理學	數學	獨語	英語、法律、經濟	獨語	獨語	英語	化學
池山榮吉	雜賀修二郎	秋山於菟麿	文學士	文學士	文學士	文學士	文學士	文學士
東京府	大分縣	東京府	福岡縣	佐賀縣	京都府	山形縣	群馬縣	福岡縣
立澤剛	松隈健彦	三谷隆正	文學士	文學士	文學士	文學士	文學士	文學士
福岡縣	佐賀縣	京都府	山形縣	群馬縣	群馬縣	群馬縣	群馬縣	群馬縣
池山榮吉	雜賀修二郎	秋山於菟麿	文學士	文學士	文學士	文學士	文學士	文學士
東京府	大分縣	東京府	福岡縣	佐賀縣	京都府	山形縣	群馬縣	群馬縣
服部克巳	小林長二郎	藤原嵩三	文學士	文學士	文學士	文學士	文學士	文學士
兵庫縣	岡山縣	岡山縣	岡山縣	岡山縣	岡山縣	岡山縣	岡山縣	岡山縣
服部克巳	小林長二郎	藤原嵩三	文學士	文學士	文學士	文學士	文學士	文學士
兵庫縣	岡山縣	岡山縣	岡山縣	岡山縣	岡山縣	岡山縣	岡山縣	岡山縣

體操	體操	國語、漢文	獨語	測量	獨語	體操	獨語	英語	獨語	法律、經濟
陸軍歩兵大尉	陸軍歩兵少尉	陸軍歩兵中尉	文學士	文學士	文學士	陸軍歩兵特務曹長	文學士	文學士	文學士	文學士
服部克巳	小林長二郎	藤原嵩三	吉田貞一	仲榮壽	黑瀬義一	中村爲吉	三村常治	椎名十三三	佐々木順三	石川鍊次
兵庫縣	岡山縣	岡山縣	岡山縣	岡山縣	岡山縣	和歌山縣	岡山縣	福岡縣	靜岡縣	東京府
服部克巳	小林長二郎	藤原嵩三	吉田貞一	仲榮壽	黑瀬義一	中村爲吉	三村常治	椎名十三三	佐々木順三	石川鍊次
兵庫縣	岡山縣	岡山縣	岡山縣	岡山縣	岡山縣	和歌山縣	岡山縣	福岡縣	靜岡縣	東京府
陸軍歩兵大尉	陸軍歩兵少尉	陸軍歩兵中尉	文學士	文學士	文學士	陸軍歩兵特務曹長	文學士	文學士	文學士	文學士
岡山縣立工業學校教諭										
陸軍歩兵大尉	陸軍歩兵少尉	陸軍歩兵中尉	文學士	文學士	文學士	陸軍歩兵特務曹長	文學士	文學士	文學士	文學士
兵庫縣	岡山縣	岡山縣	岡山縣	岡山縣	岡山縣	和歌山縣	岡山縣	福岡縣	靜岡縣	東京府
服部克巳	小林長二郎	藤原嵩三	吉田貞一	仲榮壽	黑瀬義一	中村爲吉	三村常治	椎名十三三	佐々木順三	石川鍊次
兵庫縣	岡山縣	岡山縣	岡山縣	岡山縣	岡山縣	和歌山縣	岡山縣	福岡縣	靜岡縣	東京府

備外國人教師

英語、羅旬語

M. A. (Oxford) Arther Lindsay Sadler. 英國

獨語

Max Richard Fehler. 德國

助教

圖畫、測量

中島涉 平岡山縣

助手

地質及礦物學教室勤務

坪井近三 平岡山縣

化學教室勤務

久山峻 平岡山縣

生物學教室勤務

三宅克巳 平岡山縣

物理學教室勤務

四宮半香 香川縣

書記

新井穆 東京府

小野磯次郎 平岡山縣

河合堯永 岡山縣

板野猪三次 平岡山縣

山崎正巍 高知縣

松本鐵太 平岡山縣

雇員

堀正矩 京都府

陸軍歩兵少尉

鹽田貫三郎 岡山縣

大森荒太 岡山縣

山藤真太郎 岡山縣

辻本豊 岡山縣

岡野好太郎 香川縣

井上淺太 岡山縣

德山勝彌太 岡山縣

麻植巨一 徳島縣

武術教師

柔道

劍道

弓術

學校醫

評議員

岡野義三郎

三輪田輪三

大渡忠太郎

滿田新造

秋月胤繼

内藤馬藏

廣津友信

松尾哲太郎

志田義秀

監督教官兼擔任教官

一部三年甲組
 一部三年乙組
 一部三年丙組
 二部三年甲組
 二部三年乙組
 三部三年組
 一部二年甲組
 一部二年乙組
 一部二年丙組
 二部二年甲組
 二部二年乙組

教 授 秋 月 胤 繼
 教 授 內 藤 馬 藏
 教 授 雪 山 俊 夫
 教 授 松 尾 哲 太 郎
 教 授 辻 卓 爾
 教 授 雜 賀 修 二 郎
 教 授 滿 田 新 造
 教 授 三 宅 亥 四 郎
 教 授 原 榮
 教 授 田 中 三 四 郎
 教 授 山 岡 望

三部二年組
 一部一年甲組
 一部一年乙組
 一部一年丙組
 二部一年甲一ノ組
 二部一年甲二ノ組
 二部一年乙組
 三部一年組

教 授 大 倉 本 澄
 教 授 高 橋 里 美
 教 授 立 澤 剛
 講 師 中 村 爲 吉
 教 授 秋 山 於 菟 麿
 教 授 落 合 貞 三 郎
 教 授 小 野 澤 百 八
 教 授 池 山 榮 吉

學科主任

修身、論理學、心理學、法律及經濟學
 數學
 動物學、植物學、地質學、礦物學
 歷史
 國語、漢文
 物理學
 英語
 圖畫及測量
 獨語、羅旬語
 化學
 體操

教授 岡野義三郎
 教授 三輪田輪三
 教授 大渡忠太郎
 教授 滿田新造
 教授 秋月胤繼
 教授 田中三四郎
 教授 三宅亥四郎
 教授 松尾哲太郎
 教授 雪山俊夫
 教授 辻卓爾
 講師 服部克巳

事務分課

教務課

長

(兼)

教授 岡野義三郎
 書記 小野磯次郎
 書記 山崎正巍

長

生徒課

教授 三輪田輪三
 講師 服部克巳
 講師 小林長二郎
 講師 藤原崑三
 講師 三村常治