

新うつぼ物語

柳亭種彦

207
981



国立国会図書館 新うつぼ物語 6巻 207-981

ガラス使用

柳亭
種彦作

於千代
半兵衛

ぬきるお松

未春
おのぞか

上





歌舞妓太夫
出雲の於國

文政六年癸未春 柳亭種彦



自序
木下竹取翁と継とを後陰小於千代と
合口もる度ハ多合の巻にも見んをゆと皆ごん
新輟油多子町昔は八百屋の月世より文
たる於國歌舞妓の草履打時代ちつひも
南無三寶正三菩薩の報向もかふす草
隨多雪月庚申歳も申結末の彩紙暖布は務を
お角印に於千代ととおん水を偏小祢がめ
丁金威る系物町志見世店なり





同
於唯

同
於股



朝山
飯葉之助が
側女
露草

村雲が
侍女
於鮎

同
於鮎





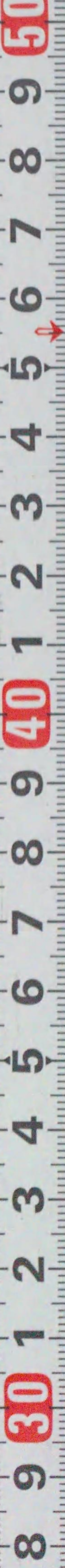
於^お國^{くに}於^お歌^{うた}舞^ま妓^ぎの
道^{みち}具^ぐ方^{かた}の
加^か十^{じゅう}郎^{らう}

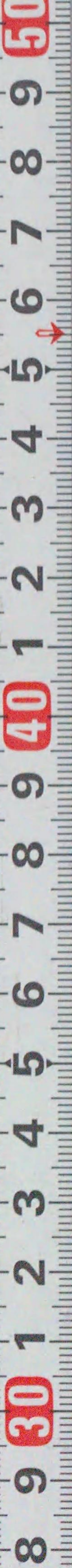


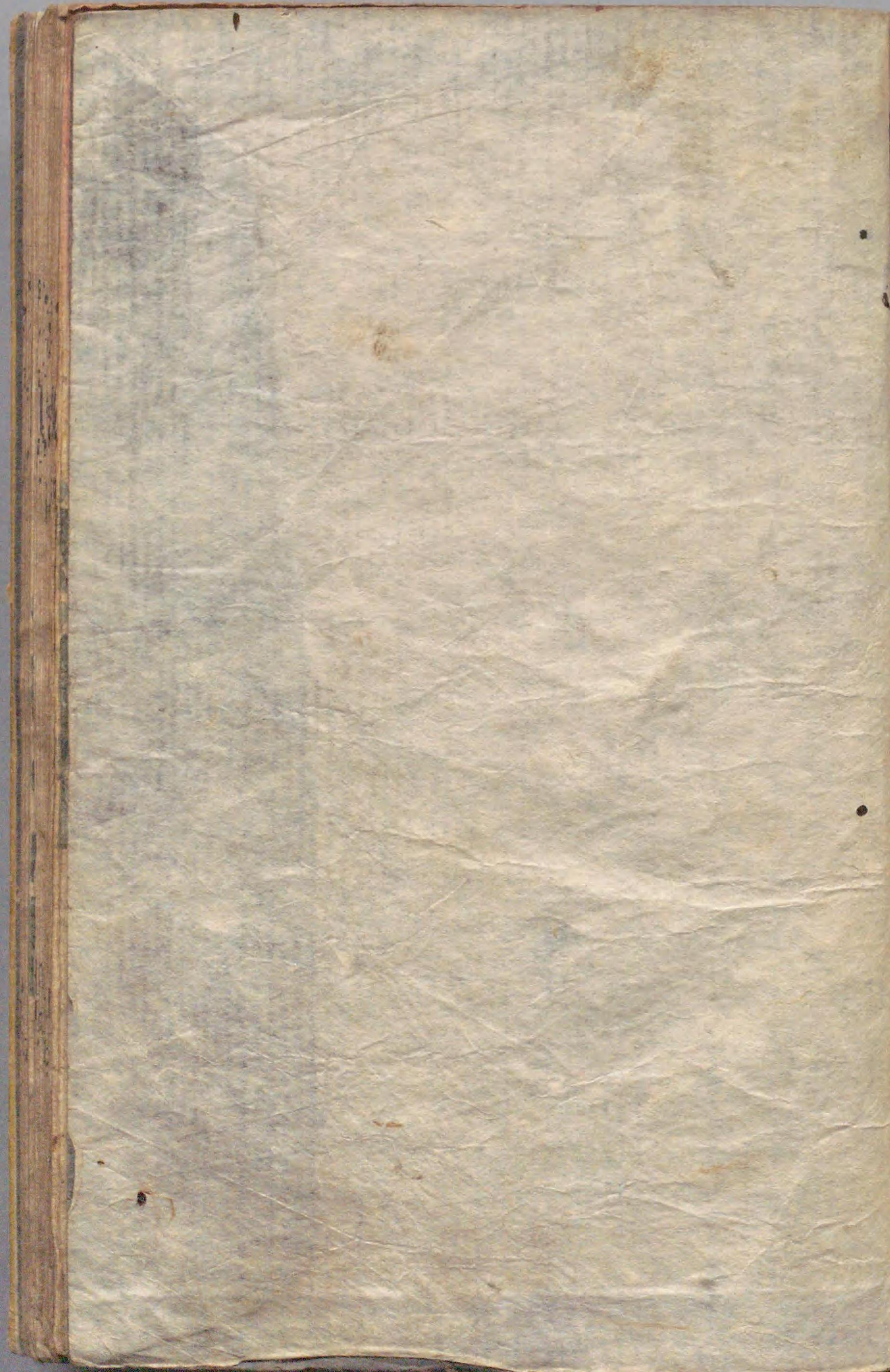
八^や百^{ひゃく}屋^や
半^{はん}兵^{べい}衛^ゑ
於^お養^{やう}母^ぼ
雷^{らい}











國貞画種彦作

備前千形仲道





新
鶴屋金助物語

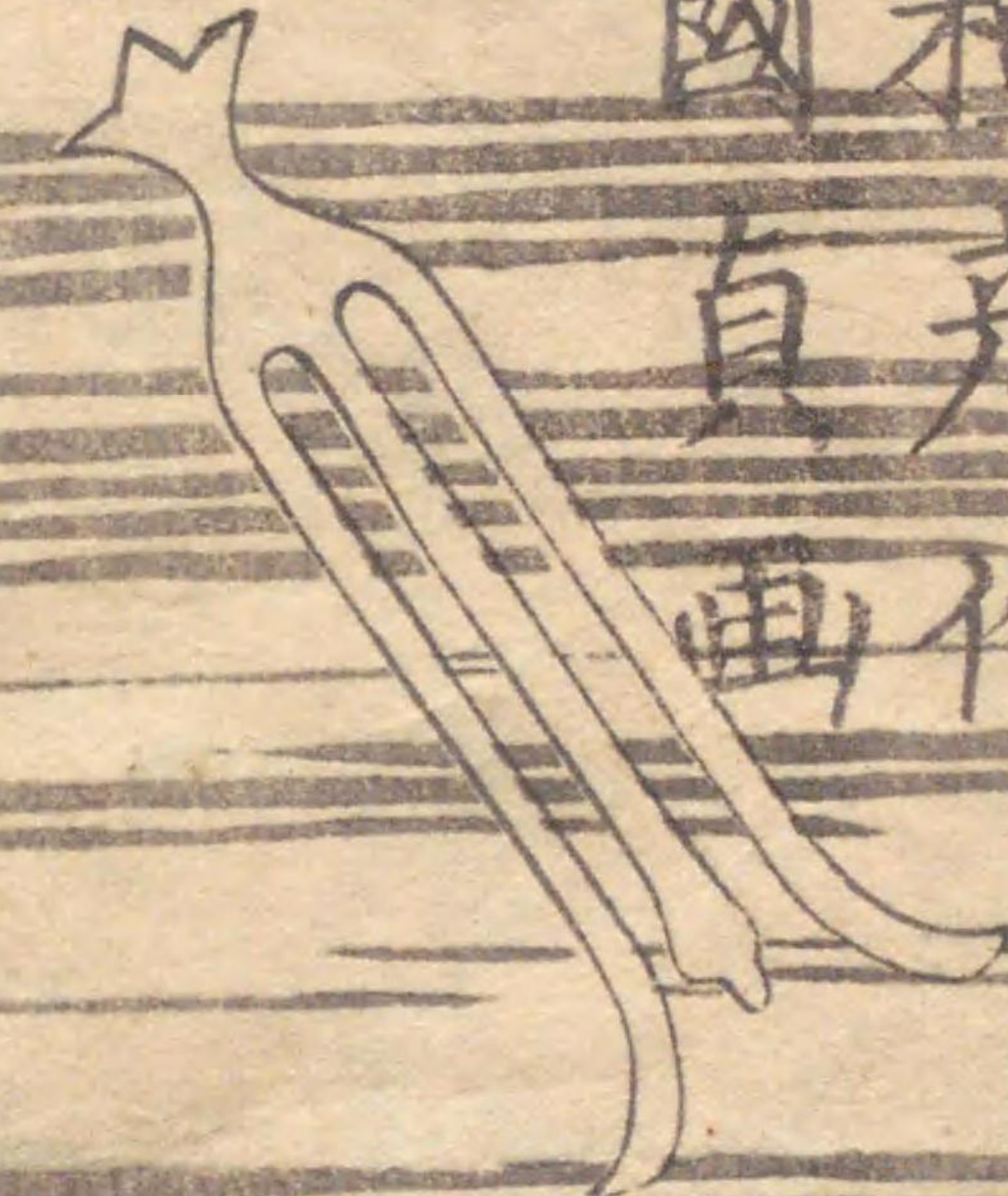
鶴屋金助板



Handwritten text in kuzushiji script, arranged in vertical columns around the central illustration.



新定種物
中



種彦
真彦
画作

雙鶴堂
庫









Handwritten text at the top of the left page, including the characters '女' (woman) and 'の' (possessive particle).



Handwritten text at the bottom of the left page, including the characters '右' (right) and 'の' (possessive particle).

Handwritten text at the top of the right page, including the characters '月' (moon) and 'の' (possessive particle).



Handwritten text at the bottom of the right page, including the characters '左' (left) and 'の' (possessive particle).











[Faint, illegible text on the left page, possibly bleed-through or very light ink.]



國貞画種彦依

[Vertical columns of handwritten Japanese text in kuzushiji script, located below the illustration.]



八百屋の蔵の
まらび



歌川

下

全六冊

國貞画



舟二重高利通
新編舟子高利通
舟子高利通

下

新編物語の多利

柳亭種彦作

八百屋の尻びらき

人形町通系物所
鶴屋金助扱



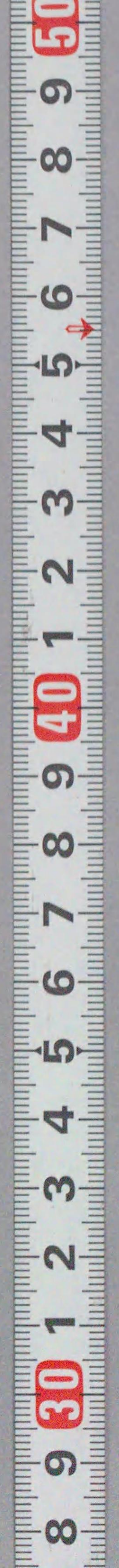




Handwritten text in kuzushiji script, arranged in vertical columns. The text is dense and covers most of the page area.



Handwritten text in kuzushiji script, arranged in vertical columns. The text is dense and covers most of the page area.



下編下冊

うた







207
981

国立国会図書館 新うつぼ物語 6巻 207-981

ガラス使用

8 9 30 1 2 3 4 5 6 7 8 9 40 1 2 3 4 5 6 7 8 9 50



国立国会図書館 新うつぼ物語 6巻 207-981



ガラス使用

