

内「外」金何程何月不足ノ分追納「過納ノ分控除」
此 譯

本俸支給額	加俸受給額	合計	事由	由	本俸額	校名氏名
			何月何日拜命			何校 某
			何月ヨリ加俸受給			全
			何月何日何校へ轉任 又ハ何校ヨリ轉任			全 全
			何々			全
		合計				

右及報告候也

明治何年何月何日

郡長氏名宛

何町村長(學校組
合長)

氏

名 印

第二號様式

寸法納付書縦四寸五分横三寸三分通知書縦四寸五分横二寸七分
領收證書

何 郡 役 所 扱 檢 印

納

何 年 度

小 學 校 教 員 恩 給 基 金

町 村

納 金

金

領 收 證 書		付 書	
何 郡 役 所 扱	何 町 村 長 (學 校 組 合 長) 氏 名 納	一 金 何 程	但 何 年 何 月 分
何 年 度	小 學 校 教 員 恩 給 基 金	右 納 付 候 也	明 治 何 年 何 月 何 日
	町 村 納 金		何 縣 本 「 支 」 金 庫 宛
一 金 何 程 ○ 金 庫 主 任 印 但 何 年 何 月 分 右 領 收 候 也 明 治 何 年 何 月 何 日 何 縣 本 「 支 」 金 庫 印		金 庫 印 何 町 村 長 (學 校 組 合 長) 氏 名 印	

金庫印

何那役所 何町村長(學校組合長)氏 名納
何年度 小學校教員恩給基金 町 村 納 金

一金何 程 ○ 金庫主任印

但何年何月分

右本日領收濟ニ付及御通知候也

明治何年何月何日

何 縣 本「支」金庫 印

收入命令者

何那長 氏名宛

備考

一、年度ハ拂込ノ日ノ屬スル年度ヲ記載スヘシ

二、納付書領收證書通知書トモ年度、科目、金額、事由、納人氏名、宛名等總テ納人ニ於テ記入スヘシ

○訓令第五十號(三十七年七月九日)

縣貸元金償還及利子仕拂基金ニ不足ヲ生シタルトキハ金庫現在金ノ内ヨリ繰替支出スルコトヲ得此ノ場合ニ於テハ其ノ基金ノ補充セラル、マテ支出計算書ニ金額事由等ヲ附記スヘシ

縣 金 庫

○訓令第六十一號(三十七年十月十三日)

郡役所 警察署 警察分署 縣立學校
地方測候所 農事講習所 農事試驗場
水産試驗場 圖書館

縣經濟ニ屬スル休職吏員及學校職員ノ俸給ハ警察費、郡役所費ニ在リテハ俸給及諸給ノ項ニ
休職給ノ目、其ノ他ニ在リテハ俸給ノ目ニ休職給ノ節ヲ設ケ支出スヘシ
前項ノ休職給ニシテ定額豫算ノ配付ナキモノハ其ノ俸給殘額ヨリ流用シ其ノ都度届出ツヘシ

○訓令第七號(三十八年一月廿六日) 郡役所
郡役所經費中節以下ノ流用ハ別段ノ規定アルモノ、外郡長限處分ノ上翌月トテニ知事ニ報告スヘシ
明治三十年九月訓令第百十二號ハ廢止ス

○訓令第十號(三十八年三月四日)

郡役所 警察署 警察分署 縣立學校
地方測候所 農事講習所 農事試驗場
水産試驗場 圖書館

縣出納吏ニ於テ職務上發スル文書ニハ左ノ印章ヲ用ユヘシ但シ臨時命スル出納吏又ハ單ニ物品ノミヲ管掌スル出納吏ハ本文ニ據ラサルコトヲ得
方六分字体適宜

宮崎縣
何麻出
納吏印

郡役所 町村役場

○訓令第二十四號(三十九年六月十二日)

明治三十三年三月勅令第八十一號ニ依ル町村交付金ハ明治三十九年度以降ニ屬スルモノハ左ノ

區分ニ依リ郡長ニ於テ調査シ交付スヘシ

明治三十四年九月訓令第八十號及全三十五年十月十二訓令第九十二號ハ明治三十八年度所屬限リ廢止ス

第一條第二項ニ係ルモノ

第一回自四月一日至九月三十日 徵收ノ分 十月三十一日マテ

第二回自至翌年三月三十一日 全上 四月三十日マテ

第七條第三項ニ係ルモノ

第一回自四月一日至九月三十日 郡長ニ納付シタル分 十月三十一日マテ

第二回自至翌年三月三十一日 全上 四月三十日マテ

○宮崎縣令第二十一號(三十九年九月四日)
屠畜検査手数料徴收規則左ノ通定メ發布ノ日ヨリ施行ス

屠畜検査手数料徴收規則

第一條 屠畜ノ検査ニ付テハ左ノ區分ニ依リ手数料ヲ徴收ス

一 牛馬一頭ニ付金五拾錢

一 羊豚一頭ニ付金參拾錢

第二條 前條ノ検査手数料ハ屠畜税ノ納付ト同時ニ納付書ニ所轄郡長ノ檢印ヲ受ケ縣金庫ニ拂込ムヘシ

第三條 本則ニ規定スルモノ、外縣會計規則ニ依ル

シ全額ヲ一時ニ賦課ス

第三條 賦課期日後ニ於テ納稅義務ノ消滅又ハ移轉シタル場合ト雖モ該期ノ賦課額ハ仍之ヲ徵收ス但シ義務承繼者ニ對シテハ其ノ期間内ハ賦課セス

第四條 賦課期日後新ニ納稅義務ノ發生シタル者ハ其ノ發生ノ日ヲ賦課期日トシ該期間ニ相當スル全額ヲ一時ニ賦課ス但シ有租地トナリタルモノ又ハ地租ノ増加シタル部分ニ對シテハ其ノ期間内ハ賦課セス

前項ノ場合ニ於テ平均稅額ヲ課賦スヘキモノニ付テハ其ノ平均稅額ニ依ル
第五條 廢業其ノ他ニ依リ納稅義務ノ消滅シタル場合ニ於テ其ノ届出ノ期日ヲ過キ届出タル者ハ死亡若ハ法令又ハ處分ノ結果ニ依ルモノ、外届出ノ日ヨリ五日前ヲ以テ納稅義務消滅ノモノト見做ス

第六條 第十條、第十二條及第十三條ニ依リ町村會ニ於テ各戸ノ賦課額ヲ議定スル期日ハ毎納期ノ初日二十日前トス

第七條 脫稅者ヲ發見シタルトキハ其ノ脫稅金ヲ一時ニ賦課ス其納稅ニ關シ届出ヲ要スルモノニシテ爾後廢業其ノ他納稅義務消滅ノ届出ヲ爲サ、ル限リハ繼續納稅義務者ト見做シ賦課ス

第二章 地租割、戸數割

第八條 地租割ハ毎賦課期日ノ土地臺帳現在ノ地租額ニ依リ賦課ス

第九條 戸數割ハ現住者又ハ三ヶ月以上ノ滞在者ニシテ一戸ヲ構ヘタル者ニ賦課ス左ニ掲クルモノハ一戸ヲ構ヘタル者ト見做ス但シ學生ハ此ノ限ニ在ラス
一、同居ニシテ爨炊又ハ經濟ヲ異ニスル者

二、官有公有ノ家屋若ハ會社寺院等ニ居住シ獨立ノ生計ヲ營ム者

三、旅人宿、下宿屋、合宿所等ニ寄寓シ獨立ノ生計ヲ營ム者

第十條 戸數割ハ毎賦課期日ノ現在戸數ニ其ノ課率ノ二分ノ一ヲ乘シタルモノヲ以テ其ノ町村總戸數ノ負擔額トシ毎戸ノ賦課額ハ町村會ノ議決ニ付シ之ヲ定ム

町村會ニ於テ前項ノ賦課額ヲ定ムルトキハ主トシテ各納稅義務者ノ資産(負債アル者ニ付テハ要)ヲ標準トシ等差ヲ付スヘシ

貧困ニシテ納稅ニ堪ヘ難キ者アルトキハ町村會ノ議決ニ依リ賦課額ヲ爲サ、ルコトヲ得但シ其ノ町村ノ總戸數ニ對スル負擔額ヲ減スルコトヲ得ス

第十一條 戸ヲ廢シタル者同期間ニ於テ更ニ戸ヲ構フルモ其ノ期間内ハ再ヒ賦課セス

第三章 營業稅、雜種稅

第十二條 營業稅(商業乙種丙種及丁種ヲ除ク)及雜種稅第一類ニ付テハ各課目毎ニ第十條第一項及第三項ヲ準用ス町村會ニ於テ毎戸ノ賦課額ヲ定ムルトキハ各業体ニ應シ賣上金、收入金、資本金、建物賃借價格及從業者數等ヲ標準トシ等差ヲ付スヘシ但シ每期各營業者ノ賦課額ハ料理屋ハ七圓五拾錢其ノ他ハ貳圓五拾錢ヲ超過スルコトヲ得ス

第十三條 雜種稅第二類漁業第一種ニ付テハ課目課額ニ定メタル各町村ノ負擔額ヲ二分シタルモノヲ以テ毎賦課期日現在ノ總營業者ノ賦課額トシ毎戸ノ賦課額ハ町村會ノ議決ニ付シ之ヲ定ム

町村會ニ於テ前項ノ賦課額ヲ定ムルトキハ漁獲高、漁具、漁船及從業者數等ヲ標準トシ等差ヲ付スヘシ

貧困者ニ對シ賦課額ヲ爲サ、ル場合ニ關シテハ第十條第三項ヲ準用ス

第十四條 雜種稅第二類漁業第一種ノ部ニ記載以外ノ町村ニ於テ新ニ漁業ヲ爲ス者アルトキハ第二種漁業稅ヲ賦課ス

本縣内ニ住居ヲ有セサル者本縣内ニ於テ漁業ヲ爲ストキ亦前項ニ同シ

第十五條 免許漁業ハ免許ノ日ヨリ免許ヲ受ケタル者ニ對シ賦課ス但シ漁業組合カ漁業權ヲ

取得シタル場合ハ該漁業權ヲ使用シ漁業ヲ營ム者ニ對シ其ノ承認ノ日ヨリ賦課ス

第十六條 營業稅ト雜種稅若ハ營業稅雜種稅中數課目ノ業ヲ爲シ又ハ同一課目中種目ノ異ナル業ヲ兼ヌル者ハ各別ニ賦課ス但シ代書人ニシテ數種ノ代書ヲ爲ス者又ハ料理屋ト飲食店

トヲ兼タル者ニ對シテハ稅額ノ重キニ依リ其一ヲ賦課ス

第十七條 商業者(甲種)ニシテ自家販賣用ノ草履、菓子、饅頭、豆腐ノ類ヲ製造シ若ハ自家販賣用ノ穀物ヲ精白スルモ工業稅ヲ賦課セヌ又工業者ニシテ其ノ製造物品ヲ自家店頭ニ於テ

販賣スルモ商業稅ヲ賦課セヌ

第十八條 左ニ掲クル轉業若ハ變更等ニ依リ又ハ法人使用建物ノ増築改造若ハ移轉等ニ依リ

稅額ヲ增加スルモ其ノ部分ニ對シテハ其ノ期間内ハ賦課セヌ

一、地位等級ノ移動

二、商業(甲種)ト工業間ノ轉業

三、雜種稅中第一類相互間ノ轉業

四、遊藝隊人ト俳優間ノ轉業

五、藝妓甲種ト乙種間ノ轉業

六、代書人間ノ轉業

七、年齢ノ異動若ハ船車、水車ニシテ其ノ種目又ハ質体ノ變更

前項以外ノ轉業若ハ變更ニ係ルモノハ新規ノ例ニ依リ賦課ス

第十九條 營業稅雜種稅ノ賦課ヲ受ケタル者廢業シ更ニ同期間内ニ於テ前ト同一ノ營業ヲ開始シタルトキハ其ノ期間内ニ再ヒ賦課セヌ

第二十條 營業稅、雜種稅ノ賦課ヲ受ケル者法令又ハ處分ニ依リ其ノ期間内全ク營業ヲ停止セラレ若ハ營業休止ノ認可ヲ受ケタルトキハ賦課セヌ但シ漁業第一種海面漁業ニ付テハ此

ノ限ニ在ラス

第二十一條 縣稅營業者ニシテ國稅營業稅ヲ賦課セラル、ニ至リタルトキハ月割ヲ以テ其ノ

月分ヨリ還付シ又國稅營業者ニシテ縣稅ノ賦課ヲ受ケルニ至リタルトキハ月割ヲ以テ其ノ

翌月ヨリ賦課ス

第二十二條 藝妓稅ノ賦課徵收ニ關スル規定ハ之ヲ藝妓置屋ニ準用ス

第二十三條 船稅ハ本縣内ニ定營場ヲ有スルモノニ賦課ス

第二十四條 物品販賣業者、仲買業者又ハ飲食店業者其ノ家族又ハ傭人ヲシテ仲買又ハ行商

露店ヲ爲サシムル場合ニ於テ其ノ營業者ト同居セサル者ハ獨立營業者ト見做シ各別ニ賦課ス

第二十五條 數個ノ店舗又ハ營業場ヲ設ケタル者ハ各別ニ賦課ス

勸工場其ノ他同一ノ店舗又ハ營業場内ト雖モ營業主ノ異ナルモノ亦前項ニ全シ

職工ハ一人ヲ一戸トシテ賦課ス

水車ニシテ一ノ摺臼ニ數本ノ作ヲ用ユルモノハ一本ヲ一白トシテ賦課ス

第二十五條ノ二 不動産取得稅ヲ賦課スヘキ不動産ノ價格ハ其ノ登記ヲ爲シタルモノニ在リ

テハ登記價格登記ナキモノニ在リテハ賣買價格賣買ニアラサルモノハ時價ニ依ル

賣買價格若ハ時價ノ届出ニシテ不當ト認めタルトキ又ハ届出ヲ爲サ、ルトキハ縣參事會ノ

決議ヲ經テ其ノ價格ヲ定ム

第二十五條ノ三、備人稅ハ備入レタル人員ニ依リ之ヲ備主ニ賦課ス但シ備人ヲ換ユルモ其期間内ニ賦課セス

臨時ニ備入レタルモノニシテ三十日未滿ノモノニ對シテハ賦課セス

第二十六條 左ニ掲クルモノニハ課稅セス

- 一、自作ノ農産物若ハ自作ノ穀物ヲ精白シ又ハ漁業者若ハ採藻者自ラ捕採ノ魚藻ヲ販賣スル者但シ店舗ヲ開キ又ハ漁業場若ハ魚市場以外ニ於テ販賣スル者ハ此限ニ在ラス
- 二、一時縣外ヨリ來ル俳優、遊藝稼人、職工、牛馬賣買業、鳥獸獵及行商ニシテ其ノ住居地ニ於テ當期納稅濟ノ證アル者
- 三、縣外ヨリ轉入ノ船車及家畜ニシテ當期納稅濟ノ證アル者
- 四、各自收穫ノ原料ヲ以テ生絲、茶、砂糖ヲ製造シ之ヲ販賣スル者但シ店舗ヲ開キ又ハ行商露店ヲ爲ス者ハ此ノ限ニ在ラス
- 五、農家ニ於テ草履、草鞋其ノ他藁ヲ原料トシテ物品ヲ製造スル者
- 六、漁業第二種、第三種ノ雜漁、第四種遊漁及採藻ニシテ年齢十三歲未滿七十歲以上ノ者
- 七、男職工備人及床場持ニアラサル理髮人ニシテ年齢十三歲未滿七十歲以上ノ者
- 八、婦女ノ職工
- 九、遊藝稼人ニシテ不具廢疾ノ者
- 十、神佛宗教祭典又ハ慈惠ノ爲メニスルモノニシテ營利ノ目的ニアラサル演劇、興行、遊覽所及遊技場
- 十一、官署、公署、學校、公共團體並公共組合有ノ牛馬及其ノ他ノ牛馬ニシテ明ケ三歲ト

ナリタル歲ノ三月マテ

十二、船車ニシテ左ニ掲クルモノ

- 一、倉庫船
- 二、水田ノ耕作ニ用ユル船
- 三、水災ノ爲メ陸地ニ備ヘ置ク船
- 四、橋梁ニ換ヘ渡場ノミニ用ユル船
- 五、船橋ノ組成ニ用ユル船
- 六、航海中本船ニ揚ケ置ク傳馬船「ハツテラ船」ノ類
- 七、官署、公署、學校、公共團體並公共組合有ノ船車
- 八、非常專用ノ車
- 九、祭典專用ノ車
- 十、育兒用ノ車
- 十一、製造所ノ如キ一構内ニ專用ノ車
- 十三、公共團體、公共組合、社寺、學校其ノ他慈惠ノ用ニ供スル不動産ノ取得
- 十四、家督相續及遺產相續ニ因ル不動産ノ取得
- 十五、公共團體、公共組合、社寺、學校其ノ他慈惠團體ニ於テ備入レタル備人

附 則

第二十七條 本則ハ明治四十年度ヨリ施行ス

第二十八條 明治三十六年二月宮崎縣令第十四號縣稅賦課徵收規則ハ明治三十九年度限り廢止ス

業	業		業		業		業		業	
	職工	寫真業	印刷業	製造業(染物業洗濯業ヲ含ム)	料理屋	飲食店	湯屋	理髮人	第一類	第二類
客ノ需メニ應シ飲	食物ヲ調理販賣ス	食物ヲ調理販賣ス	出屋ヲ含ム	料理屋	飲食店	湯屋	理髮人	第一類	第二類	
六	五	四	三	二	一	六	五	四	三	
等	等	等	等	等	等	等	等	等	等	
地	地	地	地	地	地	地	地	地	地	
全	全	全	全	全	全	全	全	全	全	
一	一	一	一	一	一	一	一	一	一	
戸	戸	戸	戸	戸	戸	戸	戸	戸	戸	
ニ	ニ	ニ	ニ	ニ	ニ	ニ	ニ	ニ	ニ	
付	付	付	付	付	付	付	付	付	付	
平均	平均	平均	平均	平均	平均	平均	平均	平均	平均	
年	年	年	年	年	年	年	年	年	年	
稅	稅	稅	稅	稅	稅	稅	稅	稅	稅	
金	金	金	金	金	金	金	金	金	金	
一	一	一	一	一	一	一	一	一	一	
圓	圓	圓	圓	圓	圓	圓	圓	圓	圓	
八	七	六	四	二	一	八	七	六	四	
圓	圓	圓	圓	圓	圓	圓	圓	圓	圓	
五	四	三	二	一	八	七	六	四	二	
圓	圓	圓	圓	圓	圓	圓	圓	圓	圓	
十	十	十	十	十	十	十	十	十	十	
錢	錢	錢	錢	錢	錢	錢	錢	錢	錢	
五	五	五	五	五	五	五	五	五	五	
錢	錢	錢	錢	錢	錢	錢	錢	錢	錢	
十	十	十	十	十	十	十	十	十	十	
錢	錢	錢	錢	錢	錢	錢	錢	錢	錢	
七	七	七	七	七	七	七	七	七	七	
錢	錢	錢	錢	錢	錢	錢	錢	錢	錢	
十	十	十	十	十	十	十	十	十	十	
錢	錢	錢	錢	錢	錢	錢	錢	錢	錢	
四	四	四	四	四	四	四	四	四	四	
錢	錢	錢	錢	錢	錢	錢	錢	錢	錢	
十	十	十	十	十	十	十	十	十	十	
錢	錢	錢	錢	錢	錢	錢	錢	錢	錢	
一	一	一	一	一	一	一	一	一	一	
圓	圓	圓	圓	圓	圓	圓	圓	圓	圓	

業		業		業		業		業		業	
丁種	丙種	乙種	甲種		甲種		甲種		甲種		
藝妓置屋	仲買業	牛馬賣買業	運送業	兩替業	物品貸付業	金錢貸付業	物品販賣業	牛馬賣買業並雜種稅ヲ賦課スルモノヲ除ク	牛馬賣買業並雜種稅ヲ賦課スルモノヲ除ク	牛馬賣買業並雜種稅ヲ賦課スルモノヲ除ク	牛馬賣買業並雜種稅ヲ賦課スルモノヲ除ク
二	一	一	一	一	一	一	一	一	一	一	
等	地	地	地	地	地	地	地	地	地	地	
全	全	全	全	全	全	全	全	全	全	全	
上	上	上	上	上	上	上	上	上	上	上	
十	十	十	十	十	十	十	十	十	十	十	
三	三	三	三	三	三	三	三	三	三	三	
歲	歲	歲	歲	歲	歲	歲	歲	歲	歲	歲	
未	未	未	未	未	未	未	未	未	未	未	
滿	滿	滿	滿	滿	滿	滿	滿	滿	滿	滿	
一	一	一	一	一	一	一	一	一	一	一	
人	人	人	人	人	人	人	人	人	人	人	
ニ	ニ	ニ	ニ	ニ	ニ	ニ	ニ	ニ	ニ	ニ	
付	付	付	付	付	付	付	付	付	付	付	
平均	平均	平均	平均	平均	平均	平均	平均	平均	平均	平均	
年	年	年	年	年	年	年	年	年	年	年	
稅	稅	稅	稅	稅	稅	稅	稅	稅	稅	稅	
金	金	金	金	金	金	金	金	金	金	金	
一	一	一	一	一	一	一	一	一	一	一	
圓	圓	圓	圓	圓	圓	圓	圓	圓	圓	圓	
五	五	五	五	五	五	五	五	五	五	五	
十	十	十	十	十	十	十	十	十	十	十	
錢	錢	錢	錢	錢	錢	錢	錢	錢	錢	錢	
五	五	五	五	五	五	五	五	五	五	五	
錢	錢	錢	錢	錢	錢	錢	錢	錢	錢	錢	
十	十	十	十	十	十	十	十	十	十	十	
錢	錢	錢	錢	錢	錢	錢	錢	錢	錢	錢	
二	二	二	二	二	二	二	二	二	二	二	
圓	圓	圓	圓	圓	圓	圓	圓	圓	圓	圓	

等級		郡名		町名		村名	
一等地	宮崎郡	宮崎郡	宮崎町	大淀村			
二等地	北諸縣郡	都城市	高鍋町	岡富村			
三等地	東臼杵郡	延岡町	岡富村				
三等地以上	延岡町	岡富村					

等級	六等地	五等地	四等地
一等地	吾田村	吾田村	吾田村
二等地	沖水村	眞幸村	眞幸村
三等地	山崎村	山崎村	山崎村
四等地	山崎村	山崎村	山崎村
五等地	山崎村	山崎村	山崎村
六等地	山崎村	山崎村	山崎村

等級	六等地	五等地	四等地
一等地	吾田村	吾田村	吾田村
二等地	沖水村	眞幸村	眞幸村
三等地	山崎村	山崎村	山崎村
四等地	山崎村	山崎村	山崎村
五等地	山崎村	山崎村	山崎村
六等地	山崎村	山崎村	山崎村

等級	郡名	町名	村名	備人	代書人	不動產取得	價格拾圓未満ノモノハ除ク
一等地	宮崎郡	宮崎町	宮崎町	番頭、手代	一、訴訟事件ノ代書	價格拾圓未満ノモノハ除ク	全
二等地	宮崎郡	南那珂郡	北諸縣郡	番頭、手代	二、登記事件ノ代書	價格拾圓未満ノモノハ除ク	全
三等地	宮崎郡	北諸縣郡	西諸縣郡	番頭、手代	三、前記以外ノ代書	價格拾圓未満ノモノハ除ク	全
三等地	宮崎郡	西諸縣郡	東諸縣郡	番頭、手代	三、前記以外ノ代書	價格拾圓未満ノモノハ除ク	全
三等地	宮崎郡	東諸縣郡	兒湯郡	番頭、手代	三、前記以外ノ代書	價格拾圓未満ノモノハ除ク	全
三等地	宮崎郡	兒湯郡	東臼杵郡	番頭、手代	三、前記以外ノ代書	價格拾圓未満ノモノハ除ク	全
三等地	宮崎郡	東臼杵郡	延岡町	番頭、手代	三、前記以外ノ代書	價格拾圓未満ノモノハ除ク	全
三等地	宮崎郡	延岡町	西臼杵郡	番頭、手代	三、前記以外ノ代書	價格拾圓未満ノモノハ除ク	全
三等地	宮崎郡	西臼杵郡	高千穂村	番頭、手代	三、前記以外ノ代書	價格拾圓未満ノモノハ除ク	全
三等地	宮崎郡	高千穂村	上野村	番頭、手代	三、前記以外ノ代書	價格拾圓未満ノモノハ除ク	全
三等地	宮崎郡	上野村	田原村	番頭、手代	三、前記以外ノ代書	價格拾圓未満ノモノハ除ク	全
三等地	宮崎郡	田原村	岩井川村	番頭、手代	三、前記以外ノ代書	價格拾圓未満ノモノハ除ク	全
三等地	宮崎郡	岩井川村	鞍岡村	番頭、手代	三、前記以外ノ代書	價格拾圓未満ノモノハ除ク	全
三等地	宮崎郡	鞍岡村	諸塚村	番頭、手代	三、前記以外ノ代書	價格拾圓未満ノモノハ除ク	全
三等地	宮崎郡	諸塚村	椎葉村	番頭、手代	三、前記以外ノ代書	價格拾圓未満ノモノハ除ク	全
三等地	宮崎郡	椎葉村		番頭、手代	三、前記以外ノ代書	價格拾圓未満ノモノハ除ク	全

等級	六等地	五等地	四等地
一等地	吾田村	吾田村	吾田村
二等地	沖水村	眞幸村	眞幸村
三等地	山崎村	山崎村	山崎村
四等地	山崎村	山崎村	山崎村
五等地	山崎村	山崎村	山崎村
六等地	山崎村	山崎村	山崎村

等級	六等地	五等地	四等地
一等地	吾田村	吾田村	吾田村
二等地	沖水村	眞幸村	眞幸村
三等地	山崎村	山崎村	山崎村
四等地	山崎村	山崎村	山崎村
五等地	山崎村	山崎村	山崎村
六等地	山崎村	山崎村	山崎村

○四十年五月廿八日訓令第
 二一三號ニテ郡役所風ノ次
 二退加
 ○四十一年二月六日訓令第
 三號ニテ改正アリ
 ○全年三月廿八日訓令第九
 號ニテ改正アリ
 ○四十二年三月三十日訓令
 第十九號ニテ改正アリ

○訓令第九號(四十年三
 月九日)

應中一般 郡役所 警察署 警察分署
 地方測候所 農事試驗場 水産試驗場

縣費支辨別段ノ規定アニ屬スル旅費額左ノ通定メ明治四十年四月一日ヨリ施行ス但シ明治三十
 六年三月訓令第二十一號及全廳達第七一六號ハ本令施行ノ日ヨリ廢止ス
 一、地方産業ニ關スル技師、技手及地方測候所、農事試驗場、水産試驗場ノ職員旅費

車馬賃	一里	二里	三里	四里	五里	六里	七里	八里	九里	十里	十一里	十二里	十三里	十四里	十五里	十六里	十七里	十八里	十九里	二十里	二十里以上
宿泊料	一日	二日	三日	四日	五日	六日	七日	八日	九日	十日	十一日	十二日	十三日	十四日	十五日	十六日	十七日	十八日	十九日	二十日	二十日以上
日當	一日	二日	三日	四日	五日	六日	七日	八日	九日	十日	十一日	十二日	十三日	十四日	十五日	十六日	十七日	十八日	十九日	二十日	二十日以上
其他																					

二、郡書記、郡視學、郡技手旅費

管內	出	通	旅	費	他	日額旅費
車馬賃	宿泊料	日當	車馬賃	宿泊料	日當	日額旅費
十二錢	九十錢	三十錢	十錢	七十錢	二十錢	八十錢

一日額旅費ハ郡書記ニ在リテハ縣稅滯納處分及縣稅檢査ノ爲メ出張ノトキ郡視學ニ在リテ
 ハ上司隨行其ノ他臨時出張ノ場合ヲ除ク郡内巡視ノトキ郡技手ニ在リテハ上司隨行其ノ
 他一日路程陸路十里以上ノ出張ノ場合ヲ除ク郡内出張ノトキ支給スルモノトス
 三、屠畜檢査技手、檢疫委員旅費

巡視長	車馬賃 <small>二付</small> 一里	宿泊料 <small>二付</small> 一夜	日當 <small>二付</small> 一日
巡視員	十錢	七十錢	二十錢
縣有森林 事業助手	九錢	六十錢	二十錢

一、縣有森林内ヲ巡視スルトキハ全ク旅費ヲ支給セズ
 二、縣有森林事業助手旅費ハ一日路程陸路十里以上ニ涉ルトキ及轉任出縣ノ場合ニ限り之ヲ支給ス

九、縣苗圃事業手、縣苗圃事業助手旅費

普通	車馬賃 <small>二付</small> 一里	宿泊料 <small>二付</small> 一夜	日當 <small>二付</small> 一日	月額旅費
事業手	十錢	七十錢	二十錢	五圓以内
事業助手	九錢	六十錢	二十錢	

一、普通旅費ハ一日路程陸路十里以上ニ涉ルトキ及轉任、出縣ノ場合ニ限り之ヲ支給ス
 二、月額旅費ハ受持區域内ニ在勤スル者ニ對シ給料支給定日ニ於テ之ヲ支給ス
 三、月額旅費ノ支給額ハ受持區域ノ狀況ニ應ジ別ニ定ムル所ニ依ル
 四、月額旅費ハ受持區域内ニ於テ全ク職務ニ就カサルコト日數十五日マテハ全額ヲ支給シ
 十六日以上ニ涉リタルトキハ其當月分ハ日割ヲ以テ之ヲ支給ス

十、林野調査員旅費

普通	車馬賃 <small>二付</small> 一里	宿泊料 <small>二付</small> 一夜	日當 <small>二付</small> 一日	日額旅費
	十錢	七十錢	二十錢	八十錢

十一、日額旅費ハ一日路程陸路十里未滿ノ出張ノトキ支給スルモノトス
 十二、郡役所履旅費

普通	車馬賃 <small>二付</small> 一里	船賃 <small>二付</small> 一海里	管内	車馬賃 <small>二付</small> 一里	宿泊料 <small>二付</small> 一夜	日當 <small>二付</small> 一日	日額旅費
三錢	三錢	九錢	管内	十錢	五十錢	七十錢	十錢
			管外	七十錢	三十錢	六十錢	六十五錢

一、日額旅費ハ縣稅滯納處分ノ爲メ出張ノトキ支給スルモノトス
 十二、害虫驅除豫防委員旅費
 一日額金八拾錢
 一、旅費支給ノ方法ハ本令ニ規定スルモノ、外内國旅費規則ヲ準用ス

第二章 賦 課

第六條 町村長ハ毎賦課期月現在ノ地租割、戸數割、家畜稅^六及傭人稅ノ稅額ヲ取調ヘ賦課期日後十五日以内ニ郡長ニ報告スヘシ但後半期ノ地租割ニ付テハ十月三日マテニ報告スヘシ

賦課期日後新ニ戸數割、家畜稅^六及傭人稅ノ納稅義務ヲ生シタル者アルトキハ町村長ハ每一ヶ月分ノ稅額ヲ取調ヘ翌月五日マテニ郡長ニ報告スヘシ

本條家畜及傭人ノ調査ニ付テハ町村内ノ各戸ニ就キ實地ノ調査ヲ遂ケ適宜ノ帳簿ヲ設ケ家畜ニ付テハ其ノ種類、頭數、氏名傭人ニ付テハ其ノ名稱、員數、氏名等ヲ登記シ置クヘシ

第七條 町村長ハ其ノ町村内ニ於ケル漁業第一種海面漁業者ノ人名簿ヲ備置キ各自ノ漁獲高漁具、漁船並從業者數等ヲ精査記入シ當ニ其ノ異動ヲ加除整理スヘシ

第八條 郡長ハ規則第十二條ニ該當スル營業者ノ各町村毎賦課期日現在ノ人員ヲ取調ヘ總賦課金額調査並賦課人名簿ヲ製シ賦課期日後十五日以内ニ町村長ニ交付スヘシ

第九條 町村長ハ毎賦課期日現在ノ戸數ニ對スル戸數割及第七條ノ漁業者並前條營業者ノ各自賦課金額ヲ取調ヘ規則第六條ノ期限内ニ町村會ノ議決ヲ經テ^{十五}月末日迄ニ之ヲ郡長ニ報告スヘシ

町村會ニ於テ前項期限内ニ決議ヲ爲サス又ハ不適當ノ議決ヲ爲シタルトキハ町村長ハ三日以内ニ其ノ顛末ヲ詳具シ郡長ヲ經テ知事ニ稟申スヘシ

第十條 郡長ニ於テ前條第一項ノ報告ヲ受ケタルトキハ町村會議決報告書ヲ製シ^{十六}一月五日迄ニ之ヲ知事ニ差出スヘシ

郡長ニ於テ前條第二項ノ稟申書ヲ受ケタルトキハ意見ヲ副申シ直ニ知事ニ差出スヘシ

第十一條 郡ヲ異ニスル營業者ノ轉居若クハ物件ノ移轉ニ關スル届出ヲ爲シタル者アルトキハ新所轄郡長ハ二日以内ニ新舊町村名、氏名、稅目、鑑札書換年月日其ノ他必要ナル事項ヲ舊所轄郡長ニ通知スヘシ

第十二條 郡長ハ左ノ帳簿ヲ設ケ式ニ依リ登記スヘシ

一、營業稅臺帳

二、雜種稅臺帳

三、營業稅附屬鑑札臺帳

四、營業稅從業者鑑札臺帳

第十三條 郡長ハ細則第十八條及第十九條ニ該當スルモノ、賦課歩合決定ノ通知ヲ受ケタルトキハ適宜臺帳ヲ設ケ之ニ登記スヘシ

第十三條ノ二 郡長ニ於テ規則第二十五條ノ二第二項及第二十五條ノ三ニ該當スルモノト認メタルトキハ其ノ事實ヲ具シ知事ニ上申スヘシ

第三章 徵收及滯納處分

第十四條 郡長ニ於テ稅金ヲ測定シタルトキハ徵收命令簿ニ登記シ左記各號ノ期日ニ依リ徵稅令書發付ノ手續ヲ爲スヘシ

一、納期ノ一定シタルモノハ納期ノ初日二十日以前但シ後半期地租割ハ十日以前月稅ハ七日以前トス

二、納期ノ隨時指定ニ係ルモノハ納期二十日以前

三、新ニ鑑札ヲ交付スルモノハ納期當日限リ

第十五條 町村ニ發スル徵稅令書ニハ左ニ掲クルモノヲ除クノ外人別任譯書ヲ添付スヘシ

一、地租割及雜種稅中漁業稅第一種
二、戶數割及營業稅雜種稅中ノ平均稅並雜種稅中ノ家畜稅犬及備人稅定期收入ニ係ルモ

第十六條 町村長ニ於テ徵稅令書ヲ受ケタルトキハ左記各號ノ期日ニ依リ徵稅傳令書發付ノ手續ヲ爲スヘシ

一、納期ノ一定シタルモノハ納期初日ノ七日以前
但シ後半期地租割及月稅ハ三日以前トス

二、納期ノ隨時指定ニ係ルモノハ納期三日以前

第十七條 町村ニ於テ徵收シタル稅金ヲ縣金庫ニ拂込ムハ納期後三日以内トス

納期前ト雖收納ノ稅金多額ニ上リタルトキハ前項ノ期限ニ拘ハラヌ猶豫ナク縣金庫ニ拂込ムヘシ但シ其ノ拂込ハ里程ノ遠近金額ノ多寡ヲ參酌シテ郡長之ヲ定ム

第十八條 町村長ニ於テ爲スヘキ滯納ノ報告ハ納期後五日以内トス

第十九條 郡長ハ縣稅定期收入營業稅附加稅所得稅附加稅
礦業稅附加稅ニ屬スル稅金ノ每納期既未納額ヲ取調ヘ

納期後十日以内ニ之ヲ知事ニ報告スヘシ

第二十條 郡長ハ左ノ帳簿ヲ設ケ稅金ノ收納ヲ整理スヘシ

一、縣稅徵收簿

二、縣稅收入簿

第二十一條 町村長ハ左ノ帳簿ヲ設ケ稅金ノ徵收及現金ノ出納ヲ整理スヘシ

一、甲號縣稅徵收簿

二、乙號縣稅徵收簿

三、縣稅出納簿

第二十二條 郡長ニ於テ督促狀ヲ發スルハ左ノ期限ニ依ルヘシ

一、町村ノ徵收ニ係ルモノハ滯納報告ヲ受ケタル日ヨリ七日以内

二、郡役所ノ直接徵收ニ係ルモノハ納期後十日以内

第二十三條 郡長ハ町村長ヲシテ督促狀ヲ發セシムルノ必要アリト認ムルトキハ滯納報告ヲ受ケタル日ヨリ二日以内ニ事情ヲ具シ知事ノ指揮ヲ請フヘシ

第二十四條 町村長ニ於テ督促狀ヲ發スルハ其ノ命ヲ受ケタル日ヨリ七日以内トス

第二十五條 町村長ニ於テ徵收シタル督促手数料ハ仕譯書ヲ添付シ郡長ニ納付スヘシ

第二十六條 滯納者ニ對スル財產差押ハ督促狀發付ノ日ヨリ六十日以内ニ完了スヘシ

但シ所轄區域外ニ於テスル場合ハ此ノ限ニ在ラズ前項期日內ニ完了シ難キトキハ事情ヲ詳

具シ知事ノ認可ヲ受クヘシ

第二十七條 滯納處分ヲ執行スルトキハ所轄區域內ニ在ル財產ヨリ之ヲ差押フヘシ

但シ所轄區域外(本縣內ヲ云)ニ於テスルヲ便宜ナリト認ムルトキハ此ノ限ニ在ラス

第二十八條 滯納處分ニ依リ差押タル物件ヲ賣却スルニ當リ其ノ價格豫定價格ニ達セサルカ

又ハ買受望人ナク再公賣ニ附スルトキハ豫定價格ヲ變更スルコトヲ得

前項ニ依リ再公賣ニ附シ尙ホ買受望人ナキカ又ハ豫定價格ニ達セサルトキハ其ノ種類、數

量、豫定價格、滯納者住所氏名等ヲ詳記シ知事ニ具申スヘシ

第二十九條 滯納處分ヲ執行スルニ當リ所轄區域外ニ在ル財產ノ差押ヲ必要ト認ムルトキハ

稅金ノ全部若ハ幾部ノ處分方ヲ財產所在地ノ郡長ニ引繼クヘシ
滯納處分ノ引繼ヲ受ケタル場合ニ於テ差押フヘキ財產ナキトキハ更ニ引繼ヲ爲シタル郡長

ニ引繼戻ヲ爲スヘシ

第三十條 滯納處分ノ引繼ヲ爲スハ翌年度五月十五日限リトス

第三十一條 滯納處分ノ引繼ヲ爲ストキハ縣稅滯納處分引繼書ヲ作成送附スヘシ
滯納處分引繼書ノ送付ヲ受ケタル郡長ハ其ノ引繼書接續ノ通知書ニ受理ノ月日ヲ記入シ且捺印ノ上之ヲ切斷シ引繼ヲ爲シタル郡長ニ送付スヘシ但シ其ノ年度整理期限後ニ到達シタルモノアルトキハ引繼書ニ其ノ旨ヲ附記シ之ヲ返付スヘシ

第三十二條 滯納處分ノ引繼ヲ受ケタルトキハ其ノ金額ヲ調定増額トシ引繼ヲ爲シタルトキハ前條第二項通知書ノ到達ヲ俟テ調定減額トシテ整理スヘシ

第三十三條 郡長ハ滯納處分ノ事務ヲ整理スル爲滯納處分簿ヲ設クヘシ

第三十四條 細則第二十八條ニ依リ町村長ヲシテ滯納處分ノ取扱ヲ爲サシメントスルトキハ滯納處分簿其ノ他必要書類ヲ添ヘ之ヲ令達スヘシ

第三十五條 町村長ニ於テ前條ニ依リ滯納處分ノ取扱ヲ命セラレタルトキハ直ニ其ノ處分ニ着手シ滯納處分簿ノ記入ヲ爲シ處分ヲ結了シタルトキハ關係書類ヲ添ヘ處分簿ヲ郡長ニ差出スヘシ

他町村ニ於テ滯納處分ヲ爲スコトヲ要シ若ハ差押ヘタル財産ニシテ再公賣ニ附スルモ尙買受望人ナキカ又ハ豫定價格ニ達セサルモノアルトキハ其ノ事由ヲ詳記シ郡長ニ報告スヘシ

第三十六條 町村長ニ於テ滯納處分ニ依リ領收シタル税金及督促手数料ハ適宜ノ帳簿ヲ設ケ其ノ出納ヲ登記シ處分ヲ結了シタルトキハ仕譯書ヲ添ヘ郡長ニ納付シ處分費ハ其ノ町村ニ收入スヘシ

第四章 決 算

第三十七條 郡長ハ毎月分ノ縣稅收入計算書ヲ製シ翌月十五日迄ニ知事ニ差出スヘシ

第三十八條 郡長ハ毎年度縣稅收入決算書ヲ製シ翌年度七月十五日迄ニ知事ニ差出スヘシ

第三十九條 郡長ハ第四十條以下ノ規定ニ依リ縣稅ノ調定並收入ニ關スル證憑書類ヲ調理シ置クヘシ

前項ノ證憑書ハ會計検査委員長ノ指定又ハ其ノ要求アリタルトキハ之ヲ提出スルモノトス但シ原本ノ提出シ難キモノアルキハ謄本又ハ仕譯書ヲ以テ之ニ代ヘ其ノ事由ヲ附記スヘシ證憑書類中返付ヲ要スルモノハ提出ノ際請求スヘシ

第四十條 調定ニ關スル證憑書類左ノ如シ

- 一、地租割、戸數割及雜種稅中家畜稅クナ備人稅ハ町村長ノ報告書
- 二、營業稅中藝妓置屋雜種稅中藝妓稅、鳥獸獵稅及代書人稅ハ警察官署ノ通知書
- 三、雜種稅中蠶種製造稅ハ縣廳ノ通知書
- 四、營業稅附加稅所得稅附加稅及礦業稅附加稅ハ稅務署若ハ縣廳ノ通知書又ハ納稅人ノ届書
- 五、雜種稅中船稅船隻規則ニ依リ證憑書ハ受クヘキモノ 漁業稅第二種第三種中免許許可漁業漁業組合ニ屬スルモノヲ除ク 木竹材川流稅ハ主任官吏ノ作リタル調書
- 六、日本形船稅、西洋形船稅ハ海務署ノ通知書又ハ主任官吏ノ作リタル調書
- 七、營業稅、雜種稅ニシテ前各號ニ掲ケサルモノハ納稅人ノ届書
- 八、納稅義務消滅シタルモノハ其届書又ハ關係官署ノ通知書等
- 九、脫稅追徵ニ係ルモノハ官吏員ノ通知書
- 十、前各號ニ掲クルモノ、外必要ナル書類

第四十一條 收入ニ關スル證憑書類左ノ如シ

- 一、縣金庫ノ領收濟通知書又ハ振換濟通知書
- 二、町村ニ於テ亡失税金ノ責任免除ヲ受ケタルモノ又ハ缺損補填金ヲ受ケタルモノハ其ノ金額事由ヲ記載シタル調書
- 三、過誤納拂戻ヲ爲シタルモノハ其ノ領收證書

第四十二條 滯納處分ニ關スル證憑書類左ノ如シ

- 一、囑託官廳ニ現金ヲ送付シタルモノアルトキハ其ノ領收證書
- 二、債權者又ハ滯納者ニ現金ヲ交付シタルモノアルトキハ其ノ領收證書
- 三、滯納者所在不明ノ爲メ殘餘金ヲ供託シタルモノハ金庫ノ受領證明アル供託書
- 四、處分結了ノ際滯納者ニ交付スル計算書ノ謄本
- 五、處分引續竝囑託ニ關スル書類
- 六、缺損處分ノ決定書

第四十三條 證憑書類ハ各税目ニ分テ税率ノ異ナル毎ニ區分編纂スヘシ但シ區分シ難キモノハ此限ニ在ラス

第五章 附 則

第四十四條 此手續ニ關スル書式ハ別表ニ據ル

第四十五條 此手續ハ明治四十年度ヨリ施行ス

第四十六條 明治三十六年三月訓令第十九號ハ明治三十九年度限り廢止ス

○明治四十年四月廿五日縣令第二十七號ニテ九條及別表第三十四號ニテ第二十七條及別表第八號ニテ第七號ニテ別表第一及第八中ニ追加
 ○四十一年四月一日縣令第二十九號ニテ改正アリ
 ○四十二年六月廿三日縣令第三十一號ニテ改正アリ
 ○四十三年八月一日縣令第三十三號ニテ改正アリ
 ○四十四年十月六日縣令第三十五號ニテ第三十六條ヲ改正ム
 ○四十二年三月廿三日縣令第四十六號ニテ改正アリ
 ○四十二年三月廿七日縣令第四十七號ニテ第四條及別表第一中追加

○宮崎縣令第十五號(四十年三月二十四日) 縣稅賦課徵收細則左ノ通定ム

縣稅賦課徵收細則

第一章 總 則

第一條 縣稅ノ賦課徵收及滯納處分ニ關スル事務ハ之ヲ郡長ニ委任ス

第二條 縣稅ノ減免若ハ納稅ノ延期ヲ請ハムトスル者ハ稅目、金額及事情ヲ具シ知事ニ願出テ許可ヲ受クヘシ

第三條 漁業組合ニ於テ其ノ漁業權ヲ行使セシムルトキハ本則ニ依ル願屆ハ當該漁業組合理事之ヲ爲スモノトス

第四條 本則ニ依ル願書、屆書ハ所在地町村長ヲ經由スヘシ但第十五條ノ場合ハ此限ニ在ラス

第二章 賦 課

第一節 營業稅及雜種稅

第五條 營業稅、雜種稅ヲ納ムヘキ營業者ハ行爲ヲ爲シ又ハ物件ヲ所有シタル者ニシテ左ニ掲クルモノハ各其ノ期限内ニ所轄郡長ニ届出ツヘシ

- 一、營業稅中商業(丁種)工業及雜種稅第一類ノ各營業竝第二類中遊藝稼人、俳優、船、車水車、漁業(第一種第五種及漁業組合ニ屬)採藻、西洋形船(五噸未満)家畜(牛馬)法人使用建物ハ納稅義務發生ノ日ヨリ五日以内
- 二、演劇、興行、遊覽所、遊技場ハ開業前
- 三、屠宰ハ屠殺前
- 四、不動産取得ハ(登記アルモノハ除ク)登記法ノ範圍内ニ屬スルモノニテ登記ヲ爲サス他人

ニ移轉スルモノニ付テハ其ノ移轉ノ日其ノ他ハ取得ノ日ヨリ五日以内

五漁業第五種ハ每一ヶ月分ヲ翌月五日以内

前項ノ届書ハ第七條ニ依リ鑑札ノ交付ヲ受クヘキモノナルトキハ本人若ハ代理人ニ於テ郡役所ニ出頭ノ上差出スヘシ但自轉車所有者ハ自轉車ヲ携帶スルコトヲ要シ自轉車以外ノモノニ付テハ税額ニ相當スル送金券ヲ届書ニ添付スルニ於テハ出頭スルニ及ハス

第六條 一時縣外ヨリ來ル俳優、遊藝稼人、職工、牛馬賣買業、行商及縣外ヨリ轉入ノ船、車、家畜(牛馬ヲ除ク)ニシテ當期納稅濟ノ證アルモノ納稅義務ヲ發生シタルトキハ前條ノ届書ニ其ノ納稅濟ノ證ヲ添付スヘシ

第七條 第五條ニ依リ届出ヲ爲シタルトキハ鑑札ヲ交付スヘシ但シ法人使用建物不動産取得漁業第五種及漁業組合ニ屬スル漁業權ヲ行使スル者ハ此ノ限ニ在ラス

第八條 營業稅ノ納稅義務者ニシテ前條ニ依リ鑑札ノ交付ヲ受ケタル者ハ三日以内ニ各自營業場ノ門戸ニ標札ヲ掲出スヘシ但シ一定ノ營業場ヲ有セサル者ハ居宅ノ門戸ニ掲出スヘシ

第九條 物品販賣業者及飲食店業者ニシテ一定ノ營業場ヲ有スル者自ラ行商シ又ハ同居ノ家族傭人ヲシテ行商セシメ又ハ商業内種營業者ニシテ從業者ヲ使用シタルトキハ五日以内ニ其ノ旨及行商人若ハ從業者ノ氏名ヲ記載シタル届書ヲ所轄郡長ニ差出スヘシ

第十條 前條ニ依リ届出ヲ爲シタルトキハ行商ニ對シテハ附屬鑑札ヲ從業者ニ對シテハ從業者鑑札ヲ交付スヘシ
行商ヲ罷メ又ハ從業者ヲ廢シタルトキハ五日以内ニ鑑札ヲ返納スヘシ

第十一條 鑑札ハ讓渡又ハ貸付スルコトヲ得ス
第十二條 鑑札ハ常ニ營業ノ場所ニ備ヘ置クヘシ一定ノ營業場ヲ有セサル營業者又ハ犬、車

ノ鑑札及附屬鑑札、從業者鑑札ハ適宜見易キ箇所ニ緊付スヘシ
船鑑札ハ艙部内面ニ付着スヘシ

第十三條 日稅ハ興行ノ日毎ニ屠畜ハ屠殺毎ニ鑑札ヲ警察官吏ニ差出シ日稅ハ其ノ月日屠畜ハ其ノ月日及獸種ノ記入檢印ヲ受クヘシ

前項ノ鑑札其ノ効用ヲ了リタルトキハ五日以内ニ返納スヘシ

第十四條 第五條ニ依リ届出ヲ爲シタル後届出事項ニ異動ヲ生シタルトキハ左ノ期限ニ依リ所轄郡長ニ届出テ鑑札アルモノハ之ヲ添へ書換ヲ受クヘシ但シ納稅義務ノ移轉シタル場合其ノ郡内ニ係ルモノハ届書ニ雙方連署シ郡外ニ係ルモノハ各自其ノ所轄郡長ニ届出ツヘシ

一、轉業若ハ課稅物件ノ増加又ハ變更ニ依リ稅額ノ増加シタルモノハ五日以内
二、日稅屠畜ニシテ稅額算出事項ノ變更ニ係ルモノハ其ノ變更前
三、前各號ニ掲クルモノ、外事實ノ生シタル日ヨリ十日以内

第十五條 鑑札ヲ亡失シタル者ハ其ノ事由ヲ詳記シ十日以内ニ届出テ鑑札ノ再渡ヲ受クヘシ

第十六條 第五條ニ該當スル者廢業其ノ他ニ依リ納稅義務消滅シタルトキハ其ノ月日及其ノ旨ヲ記載シタル届書ニ鑑札アルモノハ之ヲ添へ五日以内ニ所轄郡長ニ差出スヘシ

第二節 營業稅附加稅及所得稅附加稅
第十八條 營業稅附加稅ノ納稅義務アル者本縣内ニ本店ヲ定メ縣外ニ支店其ノ他ノ營業所ヲ有シ其ノ國稅ヲ分別シテ納メサル時ハ毎年三月末日迄ニ左ノ事項ヲ本縣知事ニ届出ツヘシ

一、營業名及營業者ノ住所氏名
二、國稅營業稅課稅標準並其ノ各府縣毎營業所ノ内譯
前項第二號課稅標準中資本金ノ區分シ難キモノハ製造業ニ在リテハ製造品及販賣品ノ價格

ニ移轉スルモノニ付テハ其ノ移轉ノ日其ノ他ハ取得ノ日ヨリ五日以内
 五漁業第五種ハ每一ヶ月分ヲ翌月五日以内
 前項ノ届書ハ第七條ニ依リ鑑札ノ交付ヲ受クヘキモノナルトキハ本人若ハ代理人ニ於テ郡
 役所ニ出頭ノ上差出スヘシ但自轉車所有者ハ自轉車ヲ携帶スルコトヲ要シ自轉車以外ノモ
 ノニ付テハ税額ニ相當スル送金券ヲ届書ニ添付スルニ於テハ出頭スルニ及ハス
 第六條 一時縣外ヨリ來ル俳優、遊藝稼人、職工、牛馬賣買業、行商及縣外ヨリ轉入ノ船、
 車、家畜(牛馬ヲ除ク)ニシテ當期納稅濟ノ證アルモノ納稅義務ヲ發生シタルトキハ前條ノ届書
 ニ其ノ納稅濟ノ證ヲ添付スヘシ
 第七條 第五條ニ依リ届出ヲ爲シタルトキハ鑑札ヲ交付スヘシ但シ法人使用建物不動産取得
 漁業第五種及漁業組合ニ屬スル漁業權ヲ行使スル者ハ此ノ限ニ在ラス
 第八條 營業稅ノ納稅義務者ニシテ前條ニ依リ鑑札ノ交付ヲ受ケタル者ハ三日以内ニ各自營
 業場ノ門戸ニ標札ヲ掲出スヘシ但シ一定ノ營業場ヲ有セサル者ハ居宅ノ門戸ニ掲出スヘシ
 第九條 物品販賣業者及飲食店業者ニシテ一定ノ營業場ヲ有スル者自ラ行商シ又ハ同居ノ家
 族傭人ヲシテ行商セシメ又ハ商業内種營業者ニシテ從業者ヲ使用シタルトキハ五日以内ニ
 其ノ旨及行商人若ハ從業者ノ氏名ヲ記載シタル届書ヲ所轄郡長ニ差出スヘシ
 第十條 前條ニ依リ届出ヲ爲シタルトキハ行商ニ對シテハ附屬鑑札ヲ從業者ニ對シテハ從業
 者鑑札ヲ交付スヘシ
 行商ヲ罷メ又ハ從業者ヲ廢シタルトキハ五日以内ニ鑑札ヲ返納スヘシ
 第十一條 鑑札ハ讓渡又ハ貸付スルコトヲ得ス
 第十二條 鑑札ハ常ニ營業ノ場所ニ備ヘ置クヘシ一定ノ營業場ヲ有セサル營業者又ハ犬、車

ノ鑑札及附屬鑑札、從業者鑑札ハ適宜見易キ箇所ニ緊付スヘシ
 船鑑札ハ艀部内面ニ付着スヘシ
 第十三條 日稅ハ興行ノ日毎ニ屠畜ハ屠殺毎ニ鑑札ヲ警察官吏ニ差出シ日稅ハ其ノ月日屠畜
 ハ其ノ月日及獸種ノ記入檢印ヲ受クヘシ
 前項ノ鑑札其ノ効用ヲ了リタルトキハ五日以内ニ返納スヘシ
 第十四條 第五條ニ依リ届出ヲ爲シタル後届出事項ニ異動ヲ生シタルトキハ左ノ期限ニ依リ
 所轄郡長ニ届出テ鑑札アルモノハ之ヲ添へ書換テ受クヘシ但シ納稅義務ノ移轉シタル場合
 其ノ郡内ニ係ルモノハ届書ニ雙方連署シ郡外ニ係ルモノハ各自其ノ所轄郡長ニ届出ツヘシ
 一、轉業若ハ課稅物件ノ増加又ハ變更ニ依リ稅額ノ増加シタルモノハ五日以内
 二、日稅屠畜ニシテ稅額算出事項ノ變更ニ係ルモノハ其ノ變更前
 三、前各號ニ掲クルモノ、外事實ノ生シタル日ヨリ十日以内
 第十五條 鑑札ヲ亡失シタル者ハ其ノ事由ヲ詳記シ十日以内ニ届出テ鑑札ノ再渡ヲ受クヘシ
 第十六條 第五條ニ該當スル者廢業其ノ他ニ依リ納稅義務消滅シタルトキハ其ノ月日及其ノ
 旨ヲ記載シタル届書ニ鑑札アルモノハ之ヲ添へ五日以内ニ所轄郡長ニ差出スヘシ
 第二節 營業稅附加稅及所得稅附加稅
 第十八條 營業稅附加稅ノ納稅義務アル者本縣内ニ本店ヲ定メ縣外ニ支店其ノ他ノ營業所ヲ
 有シ其ノ國稅ヲ分別シテ納メサル時ハ毎年三月末日迄ニ左ノ事項ヲ本縣知事ニ届出ツヘシ
 一、營業名及營業者ノ住所氏名
 二、國稅營業稅課稅標準並其ノ各府縣毎營業所ノ内譯
 前項第二號課稅標準中資本金ノ區分シ難キモノハ製造業ニ在リテハ製造品及販賣品ノ價格

並前年中ノ收入金額其ノ他ノ營業ニ在リテハ前年中ノ收入金額ノ各府縣毎營業所ノ内譯ヲ記載スヘシ

第十九條 營業稅附加稅ノ納稅義務アル者ニシテ縣外ニ本店ヲ定メ本縣内ニ支店其ノ他ノ營業所ヲ有スル者其ノ國稅ヲ分別シテ納メサルトキハ毎年二月末日迄ニ左ノ事項ヲ本縣知事ニ届出ツヘシ

- 一、本店所在地及營業者ノ住所氏名
- 二、營業名

第二十條 前二條ノ營業者住所氏名ヲ變更シ又ハ店舗其他ノ營業所ヲ移轉若ハ廢止シ又ハ納稅義務ノ他人ニ移轉シタルトキハ十日以内ニ本縣知事ニ届出ツヘシ

第二十條ノ二 所得稅附加稅ノ納稅義務アル者ニシテ所得稅ノ課稅標準トナルヘキ所得縣外ニ涉ルモノ其ノ所得稅ヲ分別シテ納メサルトキハ所得金決定通知ヲ受ケタル日ヨリ十日以内ニ總所得額及本縣内ニ於ケル所得額ヲ所轄郡長ニ届出ツヘシ

前項届出ノ後其ノ届出事項ニ異動ヲ生シタルトキハ前項ニ準シ更ニ届出ツヘシ

第三節 戶數割

第二十一條 本籍地以外又ハ寄留地以外ニ於テ戶數割ノ納稅義務ヲ生シタルトキハ五日以内

ニ左ノ事項ヲ記載シタル届書ヲ所在地町村長ニ差出スヘシ但寄留ノ届出ヲ爲シタル者ハ此ノ限ニ在ラス

- 一、本籍、居所、職業氏名
- 二、居住又ハ滞在初メノ月日

前項ノ者納稅義務消滅シタルトキハ其ノ月日及事由ヲ記載シタル届書ヲ所在地町村長ニ差

出スヘシ

第三章 徵收及滯納處分

第二十二條 明治三十三年勅令第八十一號第十二條ノ申告書ハ所在地町村長ヲ經由スヘシ

第二十三條 明治三十三年勅令第八十一號第八條ノ規定ニ依リ納期ノ到ラサル税金ヲ徵收セムトスルトキハ左ノ各號ニ依ルヘシ

- 一、徵稅令書發付前ノモノハ適宜納期日ヲ指定シ徵稅令書ヲ發付シ同時ニ其ノ旨ヲ通告スヘシ
- 二、徵稅令書發付後ノモノハ其ノ納期日ノ變更ヲ通告スヘシ
- 三、前各號ノ場合ニ於テ町村ノ徵收ニ係ルモノナルトキハ納人ニ對スル通告ハ町村長之ヲ爲ス

第二十四條 縣稅滯納者ニ發スル督促狀ニ指定スヘキ期限ハ發付ノ日ヨリ十五日以内トス

第二十五條 督促狀ノ送達ハ使丁又ハ書留郵便ニ依ルヘシ

使丁ヲ以テ督促狀ノ送達ヲ爲シタルトキハ送達書ニ受取人ノ署名捺印ヲ求ムヘシ

第二十六條 督促狀ヲ發シタルトキハ左ノ區分ニ依リ督促手数料ヲ徵收ス

- 一、督促狀ヲ發スヘキ官公署所在地外ノ町村一里以上ノ地ニ在ル者ハ金拾錢
- 二、前號以外ノ者ハ金拾五錢

前項第一號ニ該當スルモノハ督促手数料ノ外尙左ノ區分ニ依リ増手数料ヲ徵收ス

- 一、使丁ヲ以テスルトキハ一里毎ニ金五錢
- 二、郵便ヲ以テスルトキハ其ノ郵便料

第二十七條ノ一 納稅人督促ヲ受ケ税金及前條ノ手数料ヲ縣金庫ニ納付セントスルトキハ納

付書又ハ督促狀ヲ添付スヘシ但シ納付書ヲ以テ納付スル場合ニ於テハ主任官吏吏員ノ檢印ヲ受クヘシ

第二十七條ノ二 税金及督促手数料滯納處分費ハ郵便爲替又ハ縣金庫事務ヲ取扱フ銀行ニ宛テタル送金手形或ハ其ノ取扱銀行ノ證明シタル小切手ヲ以テ納付スルコトヲ得
第二十八條 郡長ハ町村長ニ命シテ滯納處分ノ全部又ハ一部ヲ取扱ハシムルコトヲ得
第二十九條 縣稅滯納者ノ財産差押ヲ命シタル官吏吏員ニハ左ノ證票ヲ交付スヘシ

第 號	郡 役 所	裏	「官職」氏 名
表	縣稅滯納者財 産差押證票		
	「町村役場」印		

第四章 檢 査

第三十條 縣稅ノ檢査ハ郡長ニ於テ縣稅檢査員ヲシテ之ヲ行ハシム但シ時宜ニ依リ知事ハ特ニ官吏ニ命シ監査セシムルコトアルヘシ
前項ノ檢査員ニハ左ノ證票ヲ交付ス

第何號	郡 役 所	裏	官職氏 名
表	縣稅檢 査員章		
	「所印」		

第三十一條 檢査員ハ左ノ事項ヲ查察スヘシ
一、脱稅者ノ有無

二、課稅ノ適否

三、犯則者増減ノ狀況及原因

四、其ノ他縣稅檢査上必要ノ事項

第三十二條 檢査員ニ於テ必要ト認メタル場合ニハ營業者又ハ物件所有者等ノ家宅、倉庫其ノ他ノ場所ニ臨檢シ又ハ帳簿、物件、鑑札ノ檢査ヲ爲スコトヲ得

前項ノ場合ニ於テハ營業者又ハ物件所有者若ハ事務員、從業者又ハ家族、傭人、隣佑等ニシテ成年ニ達シタル者ヲシテ立會ハシムヘシ

前項立會ヲ爲スヘキ者其ノ地ニ在ラサルトキ又ハ立會ハシメ難キトキ其ノ他必要ナルトキハ其ノ地ノ警察官吏又ハ町村吏員ノ立會ヲ求ムルコトヲ得

本條第一項第二項ノ場合ニ於テ營業者又ハ物件所有者其ノ他ノ者ハ正當ノ事由ナクシテ之ヲ拒ムコトヲ得ス

第三十三條 檢査員ハ前條ノ臨檢又ハ檢査ヲ爲スニ際シ關係者ノ請求アリタルトキハ檢査員タルノ證票ヲ示スヘシ

第三十四條 檢査員ニ於テ犯則者ヲ發見シタルキハ檢事ニ告發シ又ハ警察官署ニ通知スヘシ前項ノ場合ニ於テ其ノ脱稅ニ係ルモノハ住所、氏名、稅目、脱稅期間其ノ他課稅上必要ナル事項ヲ詳記シ郡長ニ報告スヘシ

第三十五條 警察官署、町村役場ハ縣稅檢査ニ關シ檢査員ヨリ要求アリタルトキハ檢査上必要ノ便宜ヲ與フヘシ

第五章 罰 則

第三十六條 第五條、第八條、第九條、第十條第二項、第十一條乃至第二十一條及第三十二

條第四項、第四十條第二項ニ違背シタルトキ又ハ故意ニ自轉車鑑札ノ契印ヲ破毀若ハ他ニ著ク替ヘタルモノハ貳拾圓未満ノ科料ニ處ス

第六章 附 則

第三十七條 縣稅ノ納期及本則ニ關スル書式ハ別表ニ據ル

第三十八條 本則ハ明治四十年度ヨリ施行ス

第三十九條 明治三十六年三月宮崎縣令第十八號ハ明治三十九年度限り廢止ス

第四十條 明治三十六年三月宮崎縣令第十八號ニ依リ受有スル鑑札ハ本則ニ依リ交付ヲ受ケタルモノト看做ス但シ一定ノ營業場ヲ有セサル者ノ鑑札ハ本年八月三十一日マテニ所轄郡長ニ差出引換ヲ受ケ又本則ニ依リ鑑札ヲ受有スルニ及ハサルニ至リタルモノハ本年五月三十一日迄ニ其ノ鑑札ヲ所轄郡長ニ返納ツヘシ

本則施行ノ際川船ヲ所有スルモノハ本年四月三十日迄ニ其ノ船別員數ヲ所轄郡長ニ届出ヘシ

(別表)

第一、縣稅ノ納期左ノ如シ

地租	前半年期(自五月十六日) 後半年期(自十月十六日)	新ニ鑑札ヲ交付スヘキモノ但シ賦課期日ニ該當スルモノハ除ク
戶數	前半年期(自六月十六日) 後半年期(自十一月十六日)	鑑札交付ノ日
營業稅	前半年期(自六月十六日) 後半年期(自十一月十六日)	其ノ他ノモノ隨時指定ノ日商業中丁種ノ納期ハ雜稅藝妓稅ニ全シ
料屋稅	前半年期(自六月十六日) 後半年期(自十一月十六日)	日商業中丁種ノ納期ハ雜稅藝妓稅ニ全シ
飲食店稅	前半年期(自六月十六日) 後半年期(自十一月十六日)	日商業中丁種ノ納期ハ雜稅藝妓稅ニ全シ
湯屋稅	前半年期(自六月十六日) 後半年期(自十一月十六日)	日商業中丁種ノ納期ハ雜稅藝妓稅ニ全シ
遊藝稅	前半年期(自六月十六日) 後半年期(自十一月十六日)	日商業中丁種ノ納期ハ雜稅藝妓稅ニ全シ
雜稅	前半年期(自六月十六日) 後半年期(自十一月十六日)	日商業中丁種ノ納期ハ雜稅藝妓稅ニ全シ

代書人稅	每月初日(自其ノ月十一日) 現在者(至全十五日) 其ノ他ノ者臨時指定ノ日	營業稅附加稅	國稅ノ納期ニ全シ但納期前徵稅合書ヲ發シカタクキ場合又ハ國稅ノ臨時徵收ニ係ルモノニ就テハ隨時指定ノ日
藝妓稅	鑑札交付ノ日	營業稅附加稅	國稅ノ納期ニ全シ但納期前徵稅合書ヲ發シカタクキ場合又ハ國稅ノ臨時徵收ニ係ルモノニ就テハ隨時指定ノ日
演劇稅	鑑札交付ノ日	營業稅附加稅	國稅ノ納期ニ全シ但納期前徵稅合書ヲ發シカタクキ場合又ハ國稅ノ臨時徵收ニ係ルモノニ就テハ隨時指定ノ日
興行稅	鑑札交付ノ日	營業稅附加稅	國稅ノ納期ニ全シ但納期前徵稅合書ヲ發シカタクキ場合又ハ國稅ノ臨時徵收ニ係ルモノニ就テハ隨時指定ノ日
遊覽稅	鑑札交付ノ日	營業稅附加稅	國稅ノ納期ニ全シ但納期前徵稅合書ヲ發シカタクキ場合又ハ國稅ノ臨時徵收ニ係ルモノニ就テハ隨時指定ノ日
屠畜稅	鑑札交付ノ日	營業稅附加稅	國稅ノ納期ニ全シ但納期前徵稅合書ヲ發シカタクキ場合又ハ國稅ノ臨時徵收ニ係ルモノニ就テハ隨時指定ノ日
鳥獸稅	鑑札交付ノ日	營業稅附加稅	國稅ノ納期ニ全シ但納期前徵稅合書ヲ發シカタクキ場合又ハ國稅ノ臨時徵收ニ係ルモノニ就テハ隨時指定ノ日
木竹材稅	隨時指定ノ日	營業稅附加稅	國稅ノ納期ニ全シ但納期前徵稅合書ヲ發シカタクキ場合又ハ國稅ノ臨時徵收ニ係ルモノニ就テハ隨時指定ノ日
不動產取得稅	自一月十五日 至全月三十一日	營業稅附加稅	國稅ノ納期ニ全シ但納期前徵稅合書ヲ發シカタクキ場合又ハ國稅ノ臨時徵收ニ係ルモノニ就テハ隨時指定ノ日
漁業稅	自一月十五日 至全月三十一日	營業稅附加稅	國稅ノ納期ニ全シ但納期前徵稅合書ヲ發シカタクキ場合又ハ國稅ノ臨時徵收ニ係ルモノニ就テハ隨時指定ノ日
鑛業稅	自一月十五日 至全月三十一日	營業稅附加稅	國稅ノ納期ニ全シ但納期前徵稅合書ヲ發シカタクキ場合又ハ國稅ノ臨時徵收ニ係ルモノニ就テハ隨時指定ノ日
鑛業稅	自一月十五日 至全月三十一日	營業稅附加稅	國稅ノ納期ニ全シ但納期前徵稅合書ヲ發シカタクキ場合又ハ國稅ノ臨時徵收ニ係ルモノニ就テハ隨時指定ノ日

第二、第五條ノ届書々式ハ左ノ例ニ據ルヘシ (其ノ一)

開業届

一商業「工業」「料理屋」「飲食店」「湯屋」「理髮人」「遊技場」「遊藝稼人」「俳優」

業休 物品販賣業「何々」(雜種稅ハ記載ヲ要セズ)

營業場所 住所「某所」「不定」

始業之日 何年何月何日

生年月日 何年何月何日 (男職工及床場持ニ在ラサル理髮人、遊藝稼人、俳優ノミ記載スヘシ)

右及御届候也

縣郡市町村大字番地(寄留者潛在者ハ本)

明治何年何月何日

何

某印

郡長宛

(其ノ二)

始業届

「演劇」興行「遊覧所」

興行場所 某所

木戸錢 大人一人分何程

場代 上等一坪分何程

興行日數 何月何日ヨリ(晴天)何日間

(以下其ノ一二同シ)

(其ノ三)

船届

「西洋形汽船」「西洋形帆船」「日本形小船」(五十石未滿ノモノ)「艇船」「小廻船」「漁船」「何々」

(川舟ハ其ノ旨ヲ附記スヘシ)

船名 何丸

噸數 何噸(西洋形船ニ限ル)

長 船ヨリ梁マテ何間(西洋形船ハ記載ヲ要セス)

定繫場 郡町村大字港「川」某所

所有之日 何年何月何日購入「製造」何々

(其ノ四)

家畜届

一犬

所有之日 何年何月何日

毛色 何色

(其ノ五)

車届

一馬車二頭立「二頭立」「人力車」二人乗「荷積馬車」「何車何々」

荷積臺 縦何尺何寸横何尺何寸(荷積車ニ限ル)

所有之日 何年何月何日買入「製造」何々

(其ノ六)

水車届

一水車

所在地 某所

個數 挽白何個搗白何個

所有之日 何年何月何日

(其ノ七)

屠畜届

一屠畜

屠場 某所

獸種頭數 牛何頭「馬何頭」「何々何頭」

(其ノ八)

漁業 届

一海漁何網「河川漁何々」「遊漁」「何々」

課税員數 幾網「何程」「雜漁、遊漁」ハ記載ヲ要セス

始業之日 何年何月何日

漁業者住所氏名 某所何某(漁業組合ニ於テ漁權ヲ使
用セシメタル場合ニ限ル)

生年月日 何年何月何日(種漁、遊漁ノミ
ニ記載スヘシ)

(其ノ九)

採藻 届

一採藻

始業之日 何年何月何日

生年月日 何年何月何日

(其ノ十)

使用 届

一建物使用

法人名稱 何々

所在地 某所

建坪 何坪(課税標準ヲ異ニスルモノハ各別
ニ其ノ名稱坪數ヲ記載スヘシ)

使用之日 何年何月何日

(其ノ十二)

不動産取得届

一土地「建物」何程「所在地郡町村」

此登記價格「賣買價格」「時價」何程

年月日何郡町村何某ヨリ買入(譲受)

(其十二)

捕鯨 届

一何鯨(税率ノ異ナル毎
ニ區分スヘシ)

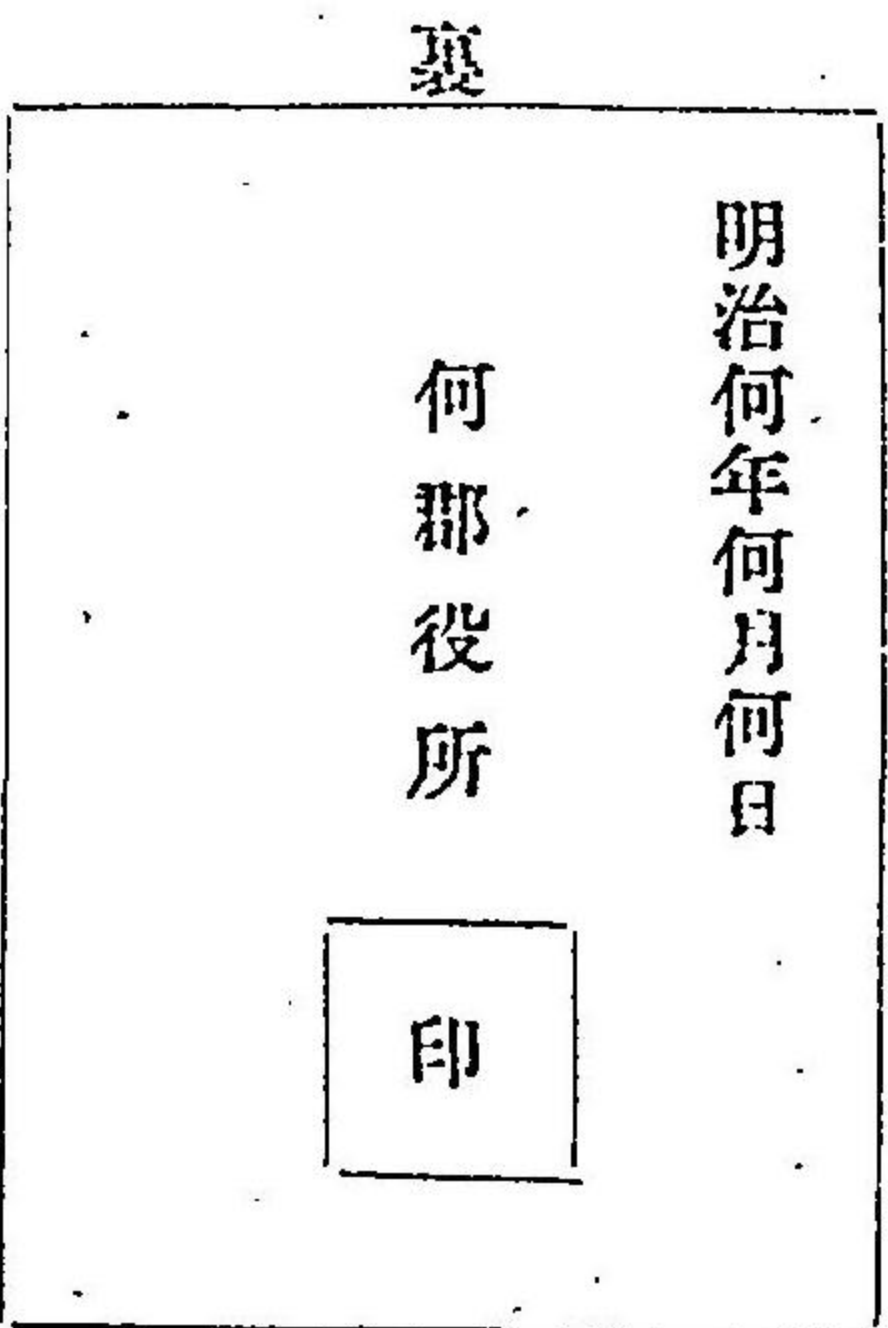
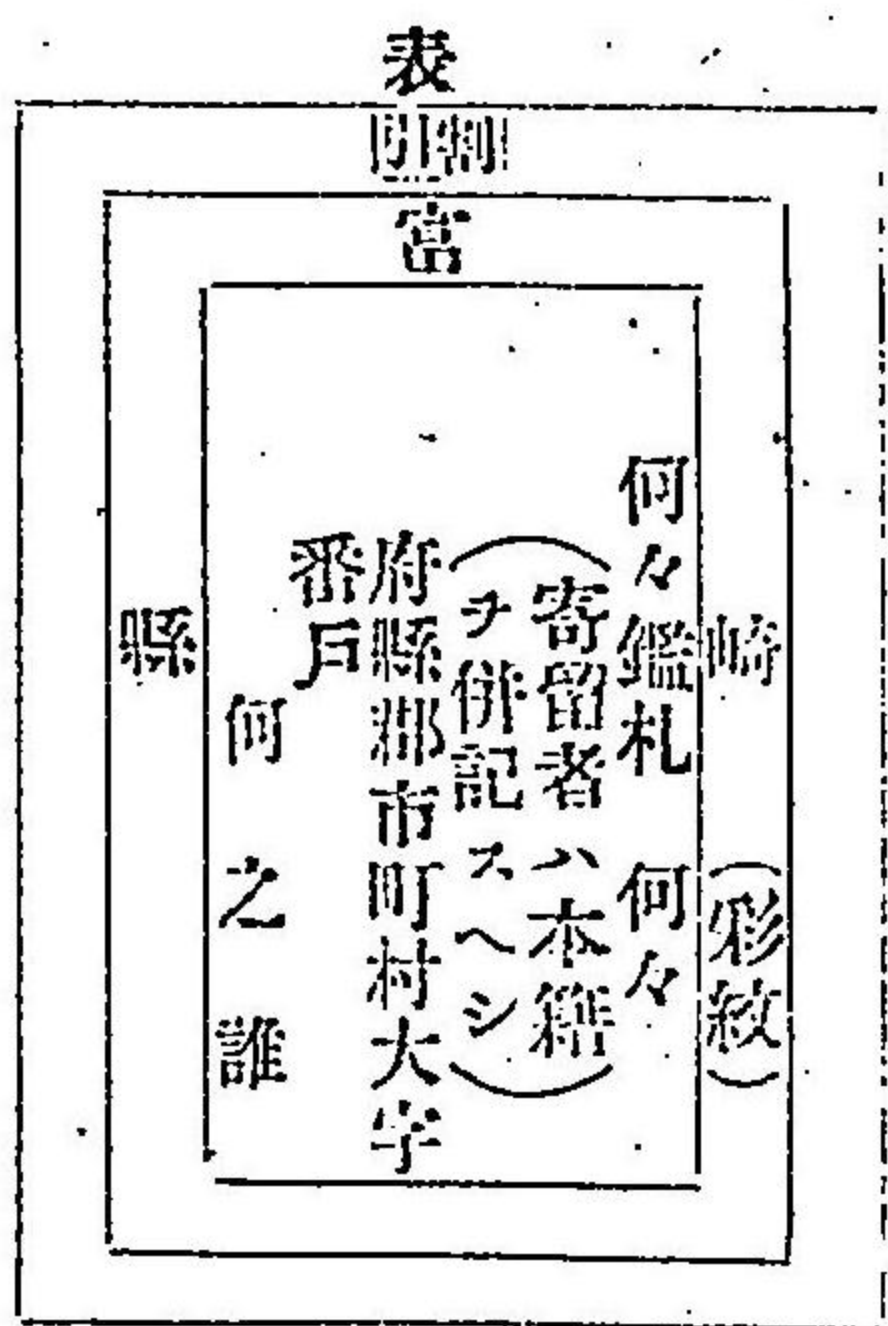
一何々 何頭

但何月分

第三、第七條ノ鑑札ハ左ノ雛形ニ依ルヘシ

(其一)

紙製 縦四寸横三寸



備考

(寄留者ハ本籍ヲ併記スヘシ)
 府縣郡市町村大字番戶
 持主 何之誰
 何車鑑札

明治何年何月何日

(郡役所
烙印)

備考

一、何車トアルハ馬車、人力車等ノ如キ車ノ種類ヲ記載スヘシ同一ノ種類ニシテ課税ノ區別アルモノハ何車ノ下ニ其區別ヲ割書スヘシ
 (其五)

木製 大徑三寸八分横二寸五分
 小徑三寸横二寸

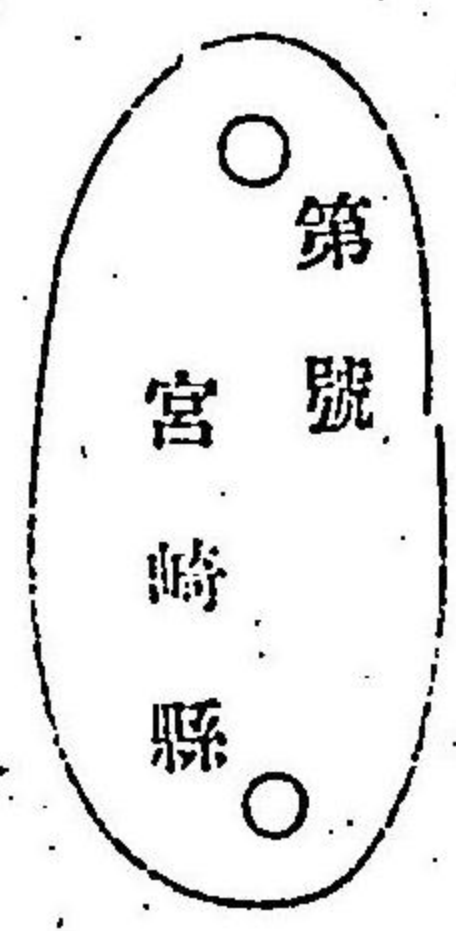
表
 (寄留者ハ本籍ヲ併記スヘシ)
 府縣郡市町村大字番戶
 何之誰
 漁業採藻鑑札 何漁何々(何程)

裏
 明治何年何月何日
 何郡役所
 (郡役所
烙印)

備考

一、表面何漁何々「何程」トアルハ海漁何網幾張「河川漁何々何程」「海漁雜漁」「遊漁」ト記載スヘシ
 二、一人ニシテ數種ノ漁業ヲ營ム者ニ對シテハ鑑札面ニ前號ノ事項ヲ列記スルモ妨ケナシ

三、用札ノ大小ハ記載事項ノ多少ニ依リ適宜使用スヘシ記載事項多クシテ大札ニテ尙ホ記載シガタキトキハ適宜大札ヲ用フルコトヲ得
 (其ノ六)



備考

一、犬鑑札ハ此雛形ニ依ルヘシ
 (其ノ七) 眞鍮製縦一寸六分五厘横六寸

宮崎縣
 自轉車
 鑑札
 第何號

備考

一、此鑑札ハ郡役所ニ於テ自轉車ノヘットニ瑯付ケトシ契印ヲ施スヘシ
 第四、第八條ノ標札ハ左ノ雛形ニ依ルヘシ
 木製縦一尺五寸横六寸

商業甲種「工業」
 何種
 縣郡町村大字番地何某

備考

一、商業工業相乗タルトキハ其ノ標札ニ併記スヘシ
第五、第九條ノ附屬鑑札及從業者鑑札ハ左ノ雛形ニ依ルヘシ

本製縦三寸横二寸

第何號	何々附屬「從業者」鑑札何々 何々 明治何年何月何日	裏 又ハ(營業人何之誰家族傭人又ハ從業者) 縣郡市町村大字番戶 營業人何之誰 何之誰
-----	---------------------------------	--

備考

一、何々附屬鑑札トアル「何々」ハ商業又ハ飲食店ト記載シ其ノ下何々トアルハ業体ヲ記載スヘシ

第六、縣稅徵收ノ爲メ發スヘキ徵稅令書及徵稅傳令書ノ書式左ノ如シ
(其ノ一)町村ニ發スル徵稅令書

第何號	何町村長納
徵稅令書	明治何年度縣稅 何稅(款)何稅(項)何期分「全年度分」何月分」 一金何程 但何年何月何日限り徵收(一定ノ納期アルモノ) 右明治何年何月何日限り何縣金庫ニ拂込ムヘシ 明治何年何月何日 郡長 氏 名印

備考

一、既納稅金過納額ヲ差引徵收スル場合ハ「一金何程」ノ左傍ニ其ノ過納額ヲ外書トシテ掲クヘシ(其ノ二)其ノ三)亦同シ
(其ノ二)納稅人ニ發スル徵稅令書
用紙適宜輪廓寸法縦四寸五分横三寸三分

第何號	何町村 何之誰納
徵稅令書	明治何年度縣稅 何稅(款)何稅(項)何期分「全年度分」自何月何日何日分」 至何月何日何日分」 一金何程 右明治何年何月何日限り何縣金庫ニ納付スヘシ 明治何年何月何日 郡長 氏 名印

第何號	何町村 何之誰納
領收證書	明治何年度縣稅 何稅(款)何稅(項)何期分「全年度分」自何月何日何日分」 至何月何日何日分」 一金何程 右領收候也 明治何年何月何日 何縣金庫印

第何號	何町村 何之誰納
-----	-------------

收 通 知 書

明治何年度縣稅

何稅(款) 何稅(項) 何期分 全年度分 自何月何日 何日分 至何月何日 何日分

一金何程

右領收濟ニ付キ及御通知候也

明治何年何月何日

何縣金庫印

郡長 宛

備考

一、本書ノ記載事項縣金庫ノ領收年月日ノ外ハ總テ郡役所ニ於テ記載スヘキモノトス
(其ノ三)徵稅傳令書
用紙適宜輪廓寸法縱四寸五分廣三寸三分

徵 收 傳 令 書

第 何 號

明治何年度縣稅 何期分 全年度分 何月分

營業稅何々稅何々
雜種稅何々稅何々

右 明 治 何 年 何 月 何 日 限リ當町「村」收入役ニ拂込ムヘシ
明 治 何 年 何 月 何 日 何町村長 氏 名印

收入役 割印

領 收 證 書

第 何 號

明治何年度縣稅 何期分 全年度分 何月分

營業稅何々稅何々
雜種稅何々稅何々

金 金 金

何之誰納

右領收候也

明治何年何月何日

何町村「收入役氏名印

備考

一、本令書ハ各稅目毎ニ發スヘキモノナリト雖モ一人ニシテ同一納期ニ數種ノ稅ヲ納ムヘキトキハ便宜之ヲ列記スルモ可ナリ依テ其記載ヲ示シタルモノナリ

第七、町村又ハ納人ニ於テ稅金若ハ手數料等納付ノ場合ニ於ケル納付書々式左ノ如シ
(寸法徵稅令書ニ同シ)

納 付 書

明治何年度縣稅 雜收入

何稅(款) 何稅(項) 督促手 何期分 全年度分 何月分

料 數料

一金何程

右納付候也

明治何年何月何日

何町村 之 誰

縣金庫 割印

領 收 證 書

明治何年度縣稅 雜收入

何稅(款) 何稅(項) 督促手 何期分 全年度分 何月分

料 數料

一金何程

右領收候也

明治何年何月何日

何縣金庫印

縣金庫 割印

明治何年度縣稅雜收入	何之誰納
何稅(款)「手數」何稅(項)「督促手」何期分「全年度分」何月分	
右領收濟ニ付及御通知候也	何縣金庫印
明治何年何月何日	
郡長氏名宛	

備考

- 一、町村ヨリ納付スルトキハ金員ノ左傍ニ合書第何號分又ハ合書第何號高金何程ノ内等ノ記入ヲ要ス
- 二、第三者ヨリ辨納スルトキハ金員ノ下ニ「何町村何之誰分」ト記入スヘシ
- 三、既納税金過納額ヲ差引納付スル場合ハ金員ノ左傍ニ其ノ過納額ヲ外書トシテ掲クヘシ
- 四、督促手數料、増手數料ヲ同時ニ納付スルトキハ金員ノ左傍ニ内譯ヲ記載スヘシ
- 五、用紙ハ郡役所ヨリ交付ヲ受ケ記載事項ハ納人ニ於テ總テ記入ヲ要ス
- 第八、縣稅滯納者ニ發スヘキ督促狀書式左ノ如シ

第何號	何郡何町村大字番戶	何之誰
督	明治何年度縣稅何稅(款)何稅(項)何期分「全年度分」何月分	
促	一金何程 內金何程 右領收濟ニ付及御通知候也	滯納税金 手數料 督促手數料 増手數料
狀	右領收濟ニ付及御通知候也	
ル	トキハ直ニ財產差押ノ處分ヲ爲スヘシ	
明	治何年何月何日	郡長「町村長」氏名印

縣金庫
收入役
印

第何號	何縣金庫「收入役」氏名印
領	明治何年度縣稅何稅(款)何稅(項)何期分「全年度分」何月分
收	一金何程 內金何程 右領收濟ニ付及御通知候也
證	右領收濟ニ付及御通知候也
書	明治何年何月何日
	何之誰宛

縣金庫
收入役
印

第何號	何縣金庫「收入役」氏名印
領	明治何年度縣稅何稅(款)何稅(項)何期分「全年度分」何月分
濟	一金何程 內金何程 右領收濟ニ付及御通知候也
通	右領收濟ニ付及御通知候也
知	明治何年何月何日
書	郡長「町村長」氏名宛

第九、督促狀送達ニ要スル送達證書左ノ如シ

送達證書	
送達シタル書名通數	
宛人ノ氏名	
受取人ノ署名捺印	
送達シタル日時	
受取人ナキトキ又ハ	
受取人受取若ハ署名	
捺印ヲ拒ミタルトキ	
ハ其ノ事由	
右之通取扱候也	
使丁何之誰印	

○訓令第二十六號(四十年六月十二日) 郡役所 警察署 警察分署
 明治三十九年三月 訓令第十二號會計規則第九十一條ノ検査ニ關スル規定第一條ハ縣經濟ニ關スル會計検査ニ之ヲ準用ス

○告示第二百二十五號(四十年六月十五日)
宮崎縣立圖書館基本財産設置並管理規則府縣制第六十八條第二ニ依リ縣參事會ノ議決ヲ經テ
左ノ通定ム

宮崎縣立圖書館基本財産設置並管理規則

- 第一條 圖書館基本財産ヲ設置シ寄附財産ヲ以テ之ニ充ツ
- 第二條 圖書館基本財産ニ屬スル現金ハ郵便貯金ト爲シ又ハ確實ト認ムル銀行ニ預ケ入レ又ハ公債證書ヲ購入シ常分ノ内増殖ヲ圖ルモノトス
- 第三條 圖書館基本財産ヨリ生スル收益ハ圖書館基本財産ニ編入スルモノトス
- 第四條 圖書館基本財産ハ特別會計トシテ整理ス

郡役所

○訓令第三十四號(四十年八月十三日)

明治四十年法律第三十四號第二條ニ依リ縣稅其ノ他收入金ノ徵收ニ關シ縣外ニ囑託ノ必要アルトキハ納人若ハ財産所在地ノ郡市長又ハ之ニ準スヘキ官吏々員ニ直接囑託ヲ爲スヘシ
他府縣又ハ之ニ準スヘキモノ、租稅其ノ他收入金ノ受託徵收事務ハ納人若ハ財産所在地ノ郡長ニ於テ取扱フヘシ
明治三十四年七月七訓令第六十七號ハ廢止ス

○宮崎縣令第三號(四十一年)

明治三十七年二月縣令第五號縣會議長副議長議員名譽職參事會員費用辨償額並其ノ支給方法左ノ通改正シ明治四十一年四月一日ヨリ施行ス

縣會議長、副議長、議員、名譽職參事會員費用辨償額並其ノ支給方法

第一條 議長、副議長、議員及名譽職參事會員ニハ職務ノ爲メ要スル費用ノ辨償トシテ別表

ノ額ニ依リ手當及旅費ヲ支給ス但シ管外ニ出張スルハ内國旅費規則ノ三等旅費ヲ支給ス

第二條 旅費ハ片道直路一里以上ノ旅行ニ對シ之ヲ支給ス

第三條 縣會議長、副議長及議員ニ支給スヘキ年手當ハ會計年度ニ依ル

第四條 年手當ハ其ノ十分ノ八ヲ通常縣會閉會當日ニ十分ノ二ヲ該當年度末日ニ支給ス

通常縣會閉會前臨時縣會招集ノ場合ハ前項通常縣會ニ於テ支給スヘキ額ノ十分ノ二ヲ其閉會當日ニ分割支給ス

通常縣會ノ後臨時縣會招集ノ場合ハ第一項年度末日支給スヘキ手當額ヲ其ノ閉會當日ニ繰上ケ支給ス

月額手當ハ翌月參事會招集ノ初日之ヲ支給ス

退職、失職、死亡ノトキハ手當ハ前各項ノ例ニ依ラス其ノ際之ヲ支給ス

第五條 年手當ハ其ノ常選シタル當月ヨリ退職、失職、死亡ノ場合ハ其ノ當月分マテ月割ヲ以テ支給ス但一旦支給シタルモノハ還付セシムルノ限ニ在ラス

第六條 縣會ノ招集ニ應セサルモノハ其ノ縣會ニ於テ支給セラルヘキ手當ヲ受クルコトヲ得ス
通常縣會閉會期間ノ二分ノ一以上缺席セル者ハ其ノ縣會ニ於テ支給セラルヘキ手當ノ半額ヲ受ク

月額手當ハ自己ノ便宜ニ依リ至ク缺席セル縣參事會員ハ其當月分ノ月手當ヲ受クルコトヲ得ス
 第七條 縣會議長、副議長、議員、名譽職參事會員相互職務ノ異動ヲ生シタル場合ハ其ノ當
 月分ハ手當額ノ多キニ依リ支給ス
 第八條 臨時名譽職參事會員ニ補充セラレタル縣會議長、副議長、議員ニハ年手當ノ外其ノ
 出務ノ日數ニ應シ一日貳圓五拾錢ノ手當ヲ支給ス
 第九條 本則規定ノ外旅費支給ノ方法ハ内國旅費規則ヲ準用ス

職名	手當		旅費	
	年額	月額	車馬賃 一里ニ付	日當 一日ニ付
議長	一、五〇〇	一、二〇〇	一、〇〇〇	二、〇〇〇
副議長	一、〇〇〇	一、〇〇〇	一、〇〇〇	二、〇〇〇
議員	一、〇〇〇	一、〇〇〇	一、〇〇〇	二、〇〇〇
名譽職參事會員	一、〇〇〇	一、〇〇〇	一、〇〇〇	二、〇〇〇
事會員	一、〇〇〇	一、〇〇〇	一、〇〇〇	二、〇〇〇

○四十二年三月廿四日訓令
 第十三號ニテ第十二條第十
 三條中改正

○訓令第四號(四十二年三月二十九日)
 縣稅檢査心得左ノ通定メ明治四十一年四月一日ヨリ施行ス

郡役所

縣稅檢査心得

- 第一條 縣稅檢査員ハ常ニ縣稅ノ賦課ヲ受クヘキ行爲若ハ物件其ノ他ノ狀態ニ注意シ脱稅者若ハ犯則者ノ有無ヲ檢査スヘシ
- 第二條 營業其ノ他行爲等ニ付一定ノ期節アルモノハ其ノ他檢稅上適當ノ機會アル事物ニ付テハ時機ヲ失セス之カ檢査ヲ行フヘシ
- 第三條 脱稅者若ハ犯則者ヲ發見シタルトキハ左ノ事項ヲ調査スヘシ
 - 一 本人ノ氏名、年齢、身分、職業並住所又ハ居所
 - 二 脱稅若ハ犯則ノ事實(稅目及縣稅ノ賦課ヲ受クヘキ事物ノ數量等)
 - 三 脱稅額
 - 四 納稅義務發生ノ年月日
 - 五 脱稅若ハ犯則發見ノ日時及場所
 - 六 前各號ノ外脱稅者若ハ犯則者タルコトヲ證明スヘキ事實
- 第四條 課稅適否ノ査察ニ付テハ特ニ左ノ事項ヲ調査スヘシ
 - 一 賦課徵收方法ノ適否(地位、等級ノ適否等)
 - 二 賦課徵收時期ノ適否
 - 三 課稅標準ノ適否
 - 四 賦課稅額ノ適否
 - 五 賦課員數ノ増減及其ノ原因

六課稅物件又ハ行爲ヨリ生スル收利ノ變動

七縣稅ノ賦課ヲ受ケサル物件又ハ行爲中課稅ヲ必要トスル事物ノ有無

第五條 賦課期日ノ前後等一定ノ時期ニ於テ一時ニ多數ノ開業、廢業若ハ物件ノ増減等アル場合ニ於テハ特ニ其ノ狀況及原因ヲ調査スヘシ

第六條 脫稅者若ハ犯則者増減ノ狀況及其ノ原因ノ查察ニ付テハ特ニ左ノ事項ヲ調査スヘシ
一 脫稅者若ハ犯則者増減ノ時期、緩急及脫稅ノ方法

二 脫稅者若ハ犯則者増減ノ正當納稅者ニ及ホス影響

三 脫稅者若ハ犯則者増減ノ原因ニ付テハ其ノ原因カ(一)賦課徵收方法若ハ取締方法ノ適否ニ在ルカ(二)本人ノ故意若ハ怠慢ニ在ルカ又ハ(三)社會的狀態ノ變動ニ在ルカ否

第七條 前各條ノ外縣稅檢査員ハ現ニ施行セル檢稅方法ノ適否並其ノ改善ノ方法等ニ注意スヘシ

第八條 脫稅者若ハ犯則者ヲ發見シ第三條ノ調査ヲ終リタルトキハ成ルヘク地元町村長ニ就

キ及其ノ他適當ノ方法ニ依リ氏名並脫稅者ハ犯則事實等ノ相違ナキコトヲ確メタル上速ニ縣稅賦課徵收細則第三十四條ノ手續ヲ爲スヘシ但シ本人逃走ノ恐アルカ如キ場合ニ於テハ臨機適宜ノ措置ヲ爲スヘシ

第九條 犯則者ヲ發見シタル場合ト雖事ノ輕微ニシテ特ニ憫諒スヘキ情狀アル者ニ就テハ戒諭ヲ加フルニ止ムヘシ

第十條 犯則者ヲ發見シタル場合ニ於テ事ノ重大ナルモノハ其ノ顛末ヲ具シ郡長ノ指揮ヲ請フヘシ

第十一條 縣稅賦課徵收細則第三十四條ノ告發書又ハ通知書ニハ概ネ第三條ノ調査事項ヲ記

載スヘシ

第十二條 縣稅檢査員ハ第三號様式ニ依リ脫稅者及犯則者名簿ヲ備ヘ必要ノ事項ヲ記入スヘシ

前項脫稅者及犯則者名簿ニ記入シタルトキハ遲滯ナク郡長ノ認印ヲ受クヘシ

第十三條 縣稅檢査員ハ第四號様式ニ依リ月表ヲ調製シ遲滯ナク之ヲ郡長ニ提出スヘシ

第十四條 縣稅檢査員ハ第六號様式ニ依リ縣稅賦課徵收ノ適否及納稅者並脫稅者若ハ犯則者増減ノ狀況及其ノ原因等ニ關スル意見ヲ郡長ニ上申スヘシ

郡長ハ前項ノ意見ニシテ適當ト認メタルトキハ之ヲ知事ニ上申スヘシ

第十五條 郡長ハ第四號第七號様式ニ依リ月表半年表年表ヲ調製シ遲滯ナク之ヲ知事ニ提出スヘシ

附 則

第十六條 明治三十六年訓令第七十六號縣稅檢査心得ハ本令施行ノ日ヲ以テ廢止ス第三號様式

脫稅者及犯則氏名簿

發見ノ日 時場所	課目、種目、數量	職務	調再ノ結果	郡長報告處分通知	備考	住所自分職 業氏名年齢
	及脫稅者若ハ犯則事件ノ要領	發生年 月 日				
後前 時 日	月 年	日 月 年	日 月	日 月		

備考

- 一 第三條ニ記載スル事項ハ脱税者ハ犯則發見ノ都度之ヲ記入スヘシ
- 二 再調ノ結果ノ欄ニハ第八條ニ依リ氏名並脱税者ハ犯則事實ノ正確ナルヤ否ヲ確メタル後其ノ結果ヲ記入スヘシ
- 三 縣稅賦課徵收細則第三十四條ノ報告通知又ハ告發ヲ爲シタルトキハ其ノ時々之ヲ記入スヘシ
- 四 前項ノ報告通知又ハ告發ノ結果ハ便宜調査シテ遲滯ナク之ヲ記入スヘシ
- 五 再調ノ結果ニ依リ郡長ニ報告セサルトキ又ハ事件輕微ニシテ檢事ニ告發又ハ警察官署ニ通知セサルトキ若ハ縣稅賦課徵收細則第三十二條ニ依リ臨檢又ハ檢査ヲナシタルトキハ其ノ事由ヲ備考欄内ニ記載スヘシ

第四號様式

檢稅月表

明治何年何月分

合計	脱税者發見		郡長へ報告		郡長へ報告セサル		脱税者ニアラサル犯則者人員	處分通知人員
	人員	稅額	人員	稅額	人員	稅額		

右報告候也

年 月 日

郡長宛(知事宛)

縣稅檢査員官氏名印(郡長氏名印)

備考

備考

- 一 當月中ニ屬スル檢稅執行ノ目的及其ノ狀況ハ表ノ末尾ニ之ヲ記述スヘシ
- 二 前月中ニ發見シ本月ニ至リテ報告通知又ハ告發シタルモノハ之ヲ朱書シ報告通知又ハ告發ニ關スル人員及稅額ノ墨書スヘシ
- 三 本表ハ檢査員ハ毎翌月五日限り郡長ハ毎翌月十日限り差出スヘシ

第六號様式

檢稅ニ關スル上申書

第一課稅ノ適否

(一) 何々稅
 本稅ハ何々(第四條及第五條ニ列記セル各事項ニ付現行法ノ不備若ハ不適當ナル點又ハ課稅上注意スヘキ現象等ヲ掲記ス)ナルヲ以テ何々(改善ノ方法其ノ他將來調査若ハ注意スヘキ事項等ヲ記載ス)

(二) 何々稅

本稅ハ……

第二脱稅者及犯則者増減ノ狀況及其ノ原因

(一) 何々稅

本稅ハ何々(脱稅者及犯則者増減ノ狀況ヲ記ス)其ノ原因ハ何々(原因ト認ムヘキ事項ヲ記ス)

(二) 何々稅

本稅ハ……

第三何々

(一)何々……(以上各項ニ記述スルノ外課税上若ハ檢税上特ニ注意スト認ムル事項並意見等ヲ記ス)
右上申候也

年 月 日
郡長宛
縣稅檢査員 官氏名印

備考

一本書ハ月表、半年表若ハ年表ノ末尾ニ添付スヘシ但シ必要アルトキハ隨時別ニ提出スルモ妨ケナシ
第七號様式

檢稅報告書 明治何年度上(下)半期分

合計	檢査員報		告		賦課		賦課未定		旅費支給額
	人名	人員	額	人員	額	人員	額		

右及報告候也

年 月 日
知事宛
郡長氏名印

備考

一前期中ノ報告ニシテ本期ニ於テ賦課シ又ハ稅課セサルコトヲ決定シタルモノハ之ヲ朱書シ「賦課」又ハ「賦課ヲ爲サ、ル」ノ欄ノミ墨書スヘシ

二本表ハ上(下)半期經過後二十日以内ニ差出スヘシ
三一ヶ年度ヲ經過シタルトキハ本表ノ例ニ倣ヒ年表ヲ調製シ三十日以内ニ差出スヘシ
四他ノ用務ヲ帶ヒ出張セル場合ニ於テ檢稅ニ從事シタル旅費支給額ハ之カ爲メニ要スト認メタル額ヲ概算合記スヘシ

○訓令第十九號(四十一年七月五日)

町村立小學校

明治三十三年七月訓令第七十四號町村立小學校教員加俸請求手續左ノ通改正ス

町村立小學校教員加俸請求手續

第一條 町村立小學校教員ニシテ加俸ヲ受クヘキ者ハ左ノ區別ニ依リ知事ニ請求スヘシ

第一期 自四月分至九月分 九月十五日迄

第二期 自十月分至三月分 三月十五日迄

第二條 加俸ヲ受クル者ニシテ之ヲ罷メラレタルトキハ直ニ請求スヘシ但シ特別加俸ヲ受クル者ニシテ轉任若ハ學校編制ノ變更又ハ勤務異動ノ爲メニ其ノ加俸ヲ罷メラレタル者ハ前條ニ依ルヘキモノトス

第三條 加俸ヲ請求セントスルトキハ左ノ書式ニ依リ請求書ヲ差出スヘシ

附 則

本手續第一條ノ請求區分ハ本年ニ限リ自一月九ヶ月分ヲ第一期トシ九月十五日迄ニ請求スヘキモノトス

書 式

請 求 書

一金何圓也

但シ何那何町(村)高等何小學校教員加俸何年度第何期分

内 譯

年功加俸額	特別加俸額	舊加俸受領額ニ對スル不足額	計	資格
				正教員
				何氏
				何ノ誰
				名

林野調査員

苗圃事業手

耕地整理技師

耕地整理技手

耕地整理測量手

耕地整理書記

縣有林事業手

第二條 前條ノ職員又ハ退職料ヲ受クル者死亡シタルトキハ其遺族ニ官吏遺族扶助料ノ例ニ依リ遺族扶助料ヲ給ス

第三條 在職年數中ニハ他ノ官吏々員ノ在職年數ヲ通算セス

第四條 退職料ヲ受クル者再ヒ公務ニ就キ受クル給料ト退職料トヲ合シタル金額退職現時ノ給料額ヲ超過スルトキハ其差額ニ限り退職料ノ支給ヲ停止ス

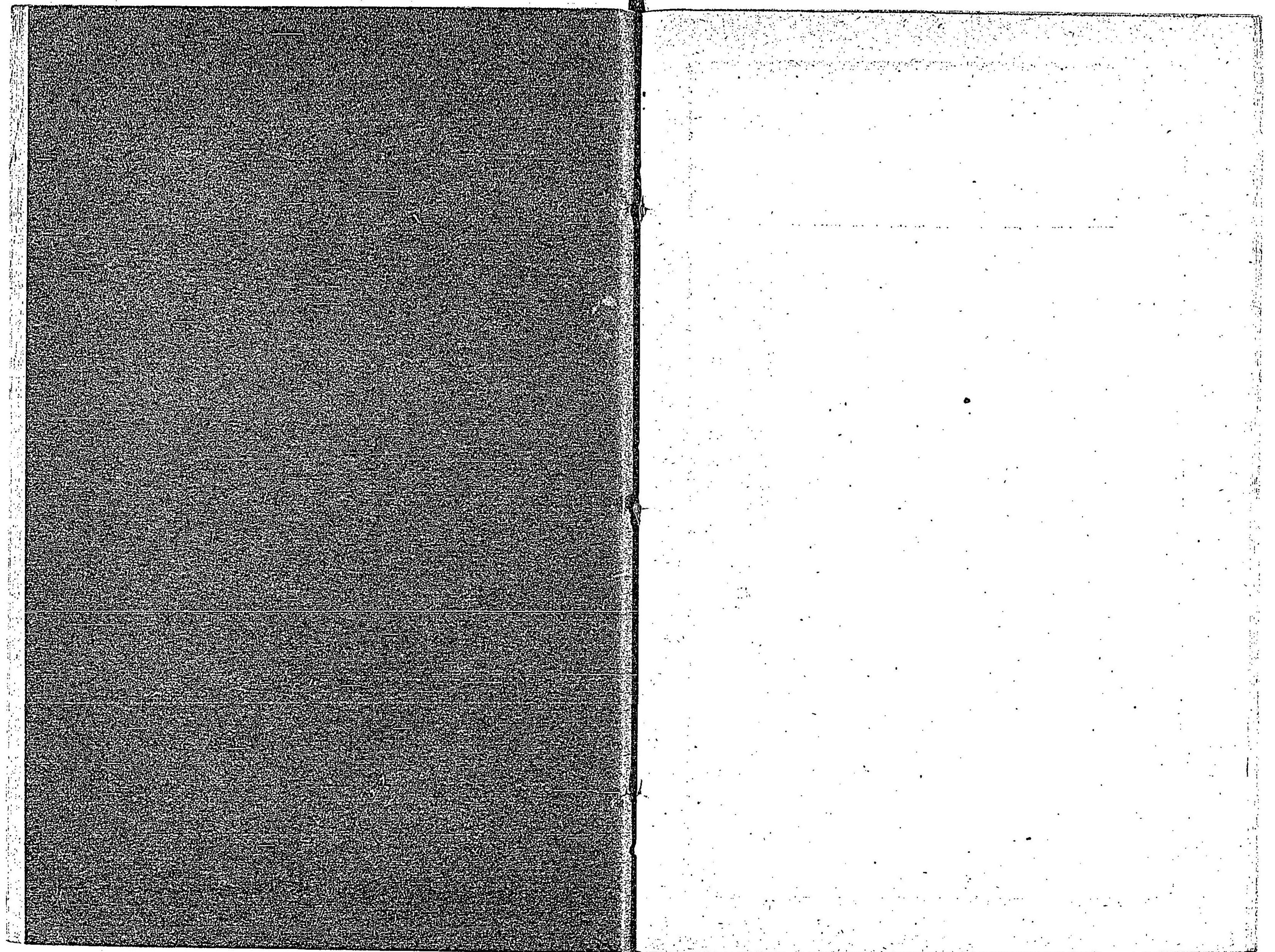
第五條 本則ハ明治四十二年四月一日ヨリ施行ス

○訓令第十四號(四十二年三月二十七日)

應中一般 郡役所 警察署 警察分署
地方測候所 農事試驗場 水産試驗場

明治三十六年二月告示第七十一號ニ於ケル有給縣吏員並本年三月縣令第十五號ニ於ケル有給職員ノ俸給ハ各本人ニ對シテハ其ノ百分ノ一ヲ引去リタル殘額ニ就キ仕拂命令ヲ發シ其ノ差引額ハ別ニ振替命令ニ依リ收支ノ手續ヲ爲スヘシ
本令ハ明治四十二年四月一日ヨリ施行シ明治三十三年四月訓令第四十二號ハ全日ヲ以テ之ヲ廢止ス

○宮崎縣令第二十三號(四十二年三月三十日)
縣稅外ノ收入金ハ壹錢未滿ノ端數アルトキハ之ヲ切捨ツ
本令ハ明治四十二年四月一日ヨリ施行ス



目 錄
賞 與 賑 恤

- 一 慈惠救濟基金管理規則
- 一 行旅病人及行旅死亡人取扱手續
- 一 本縣罹災救助基金管理支出及補充方法
- 一 罹災者救助取扱手續
- 一 褒賞及金銀木杯金圓賜與ニ關スル事務取扱心得
- 一 町村吏員賞詞狀授與規程
- 一 壹圓未滿ニ對スル寄附者表彰方
- 一 本縣代用感化院規則
- 一 感化法ヲ施行シ日州學院ヲ本縣感化院ニ代用ノ件

明治三十年十二月
 告示第百九十九號
 訓令第百九十九號
 三十二年九月
 訓令第百九十九號
 三十二年十月
 訓令第百九十九號
 三十二年十一月
 訓令第百九十九號
 三十二年十二月
 訓令第百九十九號
 三十二年一月
 訓令第百九十九號
 三十二年二月
 訓令第百九十九號
 三十二年三月
 訓令第百九十九號
 三十二年四月
 訓令第百九十九號
 三十二年五月
 訓令第百九十九號
 三十二年六月
 訓令第百九十九號
 三十二年七月
 訓令第百九十九號
 三十二年八月
 訓令第百九十九號
 三十二年九月
 訓令第百九十九號
 三十二年十月
 訓令第百九十九號
 三十二年十一月
 訓令第百九十九號
 三十二年十二月
 訓令第百九十九號

地方會計部參照

三 一五 一七 三三 三九 四四 四九 五五

第六條 行旅死亡人ニ關シ公告ヲ爲ス場合ハ第五號書式ニ準據スヘシ

第七條 行旅病人行旅死亡人及全件者ノ救護若ハ取扱ニ關シ町村費ヲ以テ繰替フヘキ費用ハ左ノ定限以內ニ據ルヘシ

一 醫師共診察料、檢案料 一回ニ付金參拾錢以內

診斷書料、檢案書料 一通ニ付金貳拾錢以內

二 手術料 實費

三 藥價 實費

四 療養ニ關スル必要品 實費

但醫師ノ指定セシモノニ限ル

五 醫師產婆共旅費ハ内國旅費規則ノ四等旅費額ヲ支給シ其ノ支給方法ハ同規則ノ例ニ依ル

車馬賃 一里ニ付金拾錢

口當 一日ニ付金參拾錢

宿泊料 一夜ニ付金七拾錢

六 食料 一度ニ付金四錢以內

七 看護人費 一人一日ニ付金貳拾五錢

八 死休番人費 一人夜間金貳拾五錢

但特ニ番人ヲ要スル場合ニ限ル而シテ夜間又ハ人家遠隔ノ地若ハ暴風雨等ノ際ハ一人ヲ増スコトヲ得

九 被服料 夏衣金五拾錢以內
冬衣金壹圓以內

但被服ヲ給スルハ着服ナキモノ又ハ着服スルモ防寒ニ堪ヘスト認ムルモノニ限ル

十 寢具料 一日ニ付金參錢

十一 薪炭油費 一日ニ付金四錢以內

十二 入院料 下等實費

十三 借家料 一日ニ付金參錢

十四 小屋掛料 金壹圓五拾錢以內

十五 護送費

被救護者ノ汽車汽船ハ末等賃金陸路ハ一里拾錢宿泊料(晝食共)一夜ニ付金參拾錢

付添人ヲ要スルトキハ一人ヲ限リ汽車汽船陸路ハ被救護者ニ準シ日當宿泊料ハ左ノ額ヲ支給シ其ノ支給方法ハ内國旅費規則ノ例ニ依ル

日當 金參拾錢

宿泊料 金七拾錢

十六 死休運搬費(穴堀共) 人足二人一人ニ付金參拾錢

十七 假土葬費(棺槨、擔棒) 金壹圓以內

十八 火葬費 實費

十九 墓標費 金五錢

二十 公告料 一回實費

前各號ノ内救護ニ關スル費用及限度ハ被救護者ヲ公私ノ施設ニ委託セシ場合ニ在テモ亦之ヲ準用ス

第八條 前條ノ費用ニシテ止ムヲ得サル事情ニ依リ其定限ヲ超過スルトキ若ハ前條費自外ノ費用ヲ要スルトキハ其事由ヲ詳具シ知事ノ指揮ヲ受クヘシ但急施ヲ要シ指揮ヲ受クルノ邊

ナキトキハ具狀ノ上直ニ處理スルコトヲ得

前項ノ手續ヲ履行セサル場合ニ於テハ其超過額又ハ費目外ニ屬スル費用ノ全部若ハ一部ヲ
辯償セサルコトアルヘシ

第九條 行旅病人行旅死亡人及全件者ノ救護若ハ取扱ニ要シタル物件ニシテ不用ニ屬シタル
モノハ之ヲ賣却シ其代金ハ救護費若ハ取扱費ニ充ツヘシ

第九條ノ二 被救護者ノ引渡、送還ヲ爲シ又ハ救護ヲ停止シ若ハ死亡人ノ取扱ヲ爲シタルト
キハ十日以内ニ其ノ費用ノ辯償請求ノ手續ヲ爲スヘシ但行旅病人等取扱法第十三條ノ場合
ニ於テハ其ノ公告期間經過後五日以内ニ請求ノ手續ヲ爲スヘシ

前項ノ費用ニシテ指定ノ期間内ニ辯償ヲ得サルモノアルトキハ期限後十日以内ニ督促ノ手
續ヲナシ尙辯償ヲ終ヘサルトキハ直チニ滞納處分ヲ爲シ又ハ滞納處分方囑托ノ手續ヲナス
ヘシ

第十條 行旅病人行旅死亡人及全件者ノ救護又ハ取扱ニ要シタル費用ノ請求書ハ第六號書式
ニ準據シ左ノ書類ヲ添付スヘシ

一 計算書 第七號書式

二 正當領收證書

三 遺金及遺留物賣却代金仕譯書 第八號書式

四 辯償金徴收ノ結果滞納處分ヲ爲シ仍不足スルトキハ其願末書(扶養義務者ノ氏名並其ノ
住所等モ之ヲ記入ス)

第一號書式 行旅病人救護(行旅死亡人取扱)ノ件報告 何之誰

右ハ年月日本町(村)字何々ニ於テ疾病ニ罹リタルニ付救護(死亡致候ニ付假土葬)取計候條別
紙身上調書及醫師診斷書(檢案書)寫添付此段及報告候也

年 月 日 郡町(村)長 氏 名 印

宮崎縣知事宛 第二號書式ノ二 何ノ誰

右ハ年月日本町(村)ニ於テ疾病ニ罹リタルニ付行旅病人トシテ救護中ニ候處別紙身上調書ニ
依レハ御管内ニ扶養義務者(家族)有之様被認候條何月何日迄ニ身柄引取候様御通知相成度別
紙醫師診斷書及一日ニ要スル費用ノ概算書添付此段及御照會候也

年 月 日 縣郡町(村)長 氏 名 印

道廳府縣郡區市町村長宛 第二號書式ノ三 何之誰

右ハ年月日本町(村)ニ於テ疾病ニ罹リタルニ付行旅病人トシテ救護中ニ候處別紙身上調書ニ
依レハ貴所ニ關係ノ者ト被認候條何月何日迄ニ身柄引取有之度別紙醫師診斷書一日ニ要スル
費用ノ概算書添付此段及通知候也

年 月 日 縣郡町(村)長 氏 名 印

住所何ノ誰宛 備考 一關係者數人アルトキ一町村内ニ係ルモノハ連記スルモ妨ケナシ以下全シ

第二號書式ノ四

右ハ(疾病救護中)年月日本町(村)ニ於テ死亡ニ付行旅死亡人トシテ假土葬取計候處別紙身上
調査ニ依レハ御管内ニ扶養義務者(家族)(相續人)有之様被認候條通知方御取計相成度別紙醫
師診斷書(檢案書)添付此段及御照會候也

年月日

縣那町(村)長

氏

名印

道廳府縣郡區市町村長宛

第二號書式ノ五

右ハ(疾病救護中)年月日本町(村)ニ於テ死亡ニ付行旅死亡人トシテ假土葬取計候處別紙身上
調査ニ依レハ貴所ニ關係ノ者ト被認候條別紙醫師診斷書(檢案書)添付此段及通知候也

年月日

縣那町(村)長

氏

名印

住所何之誰宛

第三號書式

身上調書

一姓名 舊姓名通稱等アラハ之ヲ詳記スヘシ

二年齡 生年月若ハ推測年齡

三住所 住所ノ異動アラハ其前住所共

四居所

五身分

六職業
七親族故舊 扶養義務者家族相續人其他親族故舊等ノ住所居所及姓名等ヲ詳記スヘシ
八氏神及檀那寺ノ社寺名及其所在地
九旅行ノ目的及經過地名
十家出後家族又ハ親族故舊等ト往復ノ書信
十一人相
十二特徴
十三所持品又ハ遺留品 現金ハ其高金券ハ其種類金額衣類ハ地質柄柄其他總テ認識ニ必要
ト認ムルモノハ詳記スヘシ
十四遺言
右取調候處相違無之候也

縣那町(村)長

氏

名印

遺留物件臺帳

品目	數量	見積價格 賣却代金	保管年月日	處分ノ方法 及其年月日	住所	姓名
現金	五圓		何年月日	年月日管理 人ニ引繼	縣那町村番地	何之誰
軍事公債證書	一枚	額面五拾圓	同上	年月日競賣土 葬費ニ充ツ		何之誰
羽織	一枚	五拾錢	同上			何之誰
		四拾錢	同上			何之誰
		四拾錢	同上			何之誰

備考 此臺帳ニ記入スルトキハ一人毎ニ口別ヲ爲スヘシ
一便宜ノ個所ニ取扱者及町村長ノ認印ヲ捺スヘシ

第五號書式

行旅死亡人公告

本籍不詳姓名(姓名不詳^男)年齢又ハ何年位○身長何尺○顔^丸方○色^白方○目^大方○口^小方○鼻^低方○耳^小方○體格^瘦タル方○頭髮何々(耳目口鼻通常)着衣何々○所持金品何々(此外特徴アル者ハ摘記ス)○右何月何日本町村大字何々道路(山川等)ニ於テ病(瘧)(溺)(倒)死致居候ニ付(罹病ニ付キ救護中ノ處死亡ニ付)假土葬取計候條心當ノ者ハ當役場へ申出ヘシ

年月日

縣郡町村役場

備考

一公告文ハ成ルヘク簡明ヲ主トシ事項毎ニ行ヲ改メス總テ連掲シ其間ニ○ヲ挿ミ區別スヘシ

一公告ハ總テ五號活字ヲ用フヘシ

第六號書式ノ一

行旅病人救護費(行旅死亡人取扱費)(行旅病「死」人同伴者救護費)請求書

何之誰

一金拾圓

内

金四圓

支拂請求高

金參圓

金參圓

遺金又ハ遺留品賣却代金ヲ以テ支拂

扶養義務者家族相續人ヨリ徴收

右行旅中本町(村)ニ於テ疾病ニ罹リ(死亡シ)タル事實ハ明治年月日何第何號ヲ以テ報告(上申)ニ及置キタル通ニ候處右ニ關シ前記ノ費用ヲ要シタルモ別紙願末書ノ通扶養義務者相續人共赤貧(扶養義務者相續人共無之者)(住所不詳ノ者)ニシテ辨償ヲ得サルニ依リ右費用辨償相成度別紙遺金遺留物賣却代金仕譯書計算書及領收證添付此段及請求候也

年月日

縣郡町(村)長 氏

氏

名印

宮崎縣知事宛

第六號書式ノ二

行旅病人救護費(行旅死亡人取扱費)(行旅病「死」人同伴者救護費)請求書

何之誰

一金拾圓

内

金七圓

支拂請求高

遺金遺留物賣却代金ヲ以テ支拂

右ハ行旅中本町(村)ニ於テ疾病ニ罹リ(死亡シ)タル事實ハ明治年月日何第何號ヲ以テ及通知置候通ニ有之右ニ關シ前記ノ費用ヲ要シ候條本年何月何日迄ニ辨償相成度別紙遺金遺留物賣却代金仕譯書及領收證添付此段及請求候也

年月日

縣郡町(村)長 氏

氏

名印

住所何之誰宛

第七號書式

計算書

一金拾圓 別紙領收證何葉ノ通

内譯

名稱	員數	單價	小計
醫師診察料	二	拾	貳拾
同診斷書料	一	拾	拾
藥價	八月一日ヨリ十日マテ	水藥一日五錢 散藥一日參錢	拾
(療養ニ關スル必要用品費) 鶏卵	十	貳	貳拾
醫師往診車馬賃	拾	拾	壹拾
同日當	二	參拾	六拾
食料	八月一日ヨリ十日マテ	參	九拾
看護人費	八月一日ヨリ十日マテ	貳拾	貳拾
死體番人費	八月十日夜間二人	參拾	六拾
被服料	夏衣壹枚	參拾	參拾

寢具料	八月一日ヨリ十日	壹	拾
死體運搬費(穴堀共)	二	參拾	六拾
假土葬費	棺桶、擔棒、繩共	五拾	五拾
墓標費	一	五	五
新聞紙公告料	一回	貳圓五錢	貳圓五錢

右之通相違無之候也

年月日

縣那町(村)長 氏 名印

備考 一名稱ハ可成細別ニ區分詳記スヘシ 第八號書式

行旅死亡人遺金、遺留物賣却代金任譯書

何之 誰

- 一金何程
- 一有價證券 何枚 何々何圓何枚
- 一何々 何個 全 何々何圓何枚
- (單價ヲ記シ得ルモノハ總テ之ヲ記載スヘシ)
- 右之通相違無之候也

年月日

縣那町(村)長 氏 名印

備考

一遺留金品ナキトキハ其旨書面ニ認メ添付スルヲ要ス

○三十六年二月十日縣令第五號ニテ第一條中ヲ改ム

○宮崎縣令第六十八號(三十二年十月三日)

宮崎縣羅災救助基金管理支出及補充方法羅災救助基金法第十六條及府縣制第四百十三條ニ依リ左ノ通定ム

宮崎縣羅災救助基金管理支出及補充方法

第一條 羅災救助基金ハ備荒儲蓄法ニ依リ積立タル本縣儲蓄金ヲ基トシ五拾萬圓ニ達スル迄明治三十二年度以降十ヶ年以内ニ縣稅ヲ以テ積立ツルモノトス但其積立額ハ少クトモ毎年度千圓ヲ降ルコトヲ得ス

第二條 羅災救助費ハ毎年度羅災救助基金ヨリ生スル收益金ヲ以テ之ニ充テ尙不足ヲ生スル場合ニ於テ基金ヨリ支出スルモノトス
前項基金ヨリ支出シタルカ爲メ基金ノ額五十萬圓未滿ニ降リタルトキハ尙五拾萬圓ニ達スル迄翌年度以降ニ於テ縣稅ヲ以テ補充スルモノトス其補充年限ハ金額ノ多寡ニ應シ臨時之ヲ定ム

第三條 羅災救助基金ハ知事之ヲ管理シ臨時ノ支出ニ充ツルモノヲ除ク外國債券又ハ地方債證券ヲ購入シ増殖ヲ圖ルモノトス但時宜ニ依リ大藏省預金又ハ相當ノ担保ヲ徵シ確實ナル銀行ニ預ケ入レテ爲スコトアルヘシ

第四條 羅災救助基金ニ屬スル現金ハ各地縣金庫ヲシテ之カ保管出納ヲ掌ラシム但其保管金高ハ一ヶ所金參百圓以上千五百圓以内トス

第五條 羅災救助基金ヲ非常災害ノ爲メニ要スル縣土木費ニ貸出ス場合ニ於テハ年五歩以上ノ利子ヲ附スルモノトス

第六條 羅災救助ノ爲メ羅災救助基金ヲ支出スルトキハ左ノ制限ニ依ルモノトス

一 食品ヲ給スルハ三十日以内(禁出ヲ爲シタルトキハ其日數ヲ扣除ス)一人一日十二歳以上七十歳未満ノモノニハ白米三合十二歳未満七十歳以上ノモノニハ白米二合トス若シ白米ヲ給スルコトヲ得サル場合ニ於テ他ノ食品ヲ給スルトキハ其白米相當ノ價格ヲ超過セサルヲ以テ極度トス

前項ノ外鹽味噌ノ副食物ヲ給スルハ一人一日ニ付其價格壹錢五厘以内トス

二 焚出ヲ以テ給助スル場合モ前號ノ割合ニ依ルヘシ但其ノ日數ハ十日以内トス

三 被服ヲ給スルハ災害當時ノ季候ニ相當シタルモノニシテ其價格ハ一人ニ付十二歳以上ノモノニハ金貳圓以内十二歳未満ノモノニハ金壹圓以内トス

四 傷疾疾病ヲ治療スルハ三十日以内トス其費用ハ實費ニ依ルヘシ

五 小屋掛ヲ爲シ又ハ爲スヘキ材料ヲ給スルハ其費額一戸ニ付金八圓以内トス但同居同爨ノモノニハ給セズ

六 就業ノ資料又ハ器具ヲ給スルハ其價格一戸ニ付金七圓以内トス但同居同爨ノモノニハ給セズ

前項ノ外救助ニ關スル費用ハ實際ノ必要ニ應シ支出スルモノトス

附 則

第七條 此規則ハ罹災救助基金法ノ施行前ニ生シタル事項ニシテ施行以後ニ引續キ存在シ若クハ全法施行後本則施行前ニ生シタル事項ニシテ現在救助ヲ必要ト認ムルモノニ付テモ尙之ヲ適用ス

○三十九年三月十五日訓令
第十三號ニテ第二號書式中
改正

○訓令第百號(三十二年十月三日)

郡役所 町村役場

罹災者救助取扱手續ノ通定ム

罹災者救助取扱手續

第一條 罹災救助基金法第二條ニ該當スル災害アリタルトキハ町村長ハ直ニ郡長ニ報告スヘシ

第二條 郡長ニ於テ前條ノ報告ヲ受ケ若ハ其災害アリタルコトヲ知リタルトキハ其旨知事ニ急報シ直ニ實地ヲ查察シ救助ノ爲メ必要アルトキハ直ニ避難所ヲ設ケ又ハ焚出手當ヲナスヘシ

第三條 前條ノ外食料被服治療小屋掛及就業費ヲ給與スル必要アルトキハ町村長ニ於テ其罹災ノ狀況本人資力ノ有無等ヲ審査シ第一號書式ニ倣ヒ之ヲ郡長ニ申請スヘシ郡長ニ於テ前項ノ申請ヲ受ケタルトキハ尙事實精査ノ上相當ノ給與又ハ手當ヲ爲スヘシ但現品ノ購入及給與ニ就テハ町村長ヲシテ補助執行セシムルコトヲ得

第四條 郡長ニ於テ罹災者救助ニ着手シタルトキハ更ニ第二號書式ニ倣ヒタル報告書ヲ製シ速ニ知事ニ差出スヘシ

第五條 災害ノ際救助ノ事最モ急施ヲ要シ郡長ノ指揮ヲ待ツノ邊ナキトキハ町村長ハ其必要ナル限度ニ於テ直ニ之レカ救助ニ着手スルコトヲ得此場合ニ於テハ速ニ其旨ヲ郡長ニ報告スヘシ

第六條 郡長ハ必要ナル場合ニ在リテハ郡ノ官吏員又ハ町村吏員ニ救助ノ現金前渡ヲ爲スコトヲ得

第七條 郡長ニ於テ給與處分ヲ了シタルトキハ第三號乃至第八號書式ニ倣ヒタル仕譯書ヲ添

へ知事ニ報告スヘシ
第一號書式

水(火、風、震等)災ニ付救助申請

本月日水(火、風、震等)災ノ爲メ救助申出ニ付事實調査候處救助ヲ要スヘキモノ別表ノ通ニ有之候間相當御救助相成度財産調査相添へ此段及申請候也

年月日

郡長宛

町村長 氏 名印

別表ノ一

食料費調

何町村

家族人員		給與日數	給與米額	副食物代	戸主氏名
十二歳以上 七十歳未満	十二歳未満 七十歳以上				
何人	何人	何日	白米何程	金何程	何

給與米總額何程 但一石ニ付金何程

副食物代總額何程

右之通

備考

一家族人員中ニハ戸主モ算入スヘシ以下之ニ做フ

別表ノ二

被服調

何町村

種類	家族人員		戸主氏名
	十二歳以上	十二歳未満	
夏衣ノ衣時	何人	何着	何 某
單衣	何人	何着	
帶	何人	何筋	何 某
冬衣ノトキ	何人	何着	
裕	何人	何着	何 某
襦	何人	何着	
帶	何人	何筋	何 某
襦	何人	何着	

合計

單衣 何着

帶 何筋

以下之ニ做フ

右之通

別表ノ三

治療費調

何町村

患者	敷	治療日數	戸主氏名
----	---	------	------

全燒戶數
半燒戶數
全潰戶數
半潰戶數
流失戶數
浸水戶數床上何程
床下何程
以下之ニ倣フ

一狀況
災害ノ月日原因狀況並救助人員給與ノ種類金額ノ見込及町村救助ノ模様等ヲ詳記スヘシ
右及報告候也
年 月 日
郡 長 名

第三號書式
知事宛

何災救助
避難所費任譯書

一金、、、、
內 譯

避難所費

金、、、、
內

何町分

金、、、、
內

借家料

金、、、、
內

但瓦葺間口何間與行何間何月何日ヨリ何月何日迄何日分一日金何程

何某所有家屋借入費

金、、、、
但

何某所有家屋借入費

金、、、、
內

何村分

金、、、、
內

但

第四號書式

何災救助

食料費任譯書

一金、、、、
內 譯

食料費

金、、、、
內

焚出諸費

金、、、、
內

何村分

金、	但一石ニ付金何程救助延人員何人一人一日何合ノ割	白米何石代
金、	但一升ニ付金何程	梅干何斗代
金、	但一升ニ付金何程	塩何斗代
金、	但何月何日ヨリ何月何日迄何日間延人員何人一人ニ付一日金何程	人足賃
金、	但何月何日ヨリ何月何日迄何日間何々何個借入料一個(若ハ一日)ニ付金何程	借入料
金、	内	食品費
金、	内	何町分
金、	但一石ニ付金何程	白米何石代
金、	但救助延人員何人一人ニ付何程	副食物代

第四號附屬

救助人員調
(食品ヲ給シタル分
 禁出ノ分)

町	村	救助日數	七十二歳以上 七十歳未満	七十二歳未満 七十歳以上	延人員	戸主氏名
何	何	二	二	二	八	何某
計	計					
合	計					

備考
 一本表ハ食品ヲ給シタルトキト焚出ヲ爲シタルトキハ格別ニ調製スヘシ
 一救助人員ニハ戸主モ算入スヘシ
 第五號書式
 何災救助
 被服費仕譯書
 一金、
 内
 被服費

金、	何町分
内	
金、	裕何枚代
但何人内十二歳以上何人一人ニ付金何程十二歳未満何人一人ニ付金何程	襦袢何枚代
金、	何々
但前ニ全シ	
金、	何村分
但	
金、	何々
内	
第六號書式	
何災救助	
治療費仕譯書	
一金、	治療費
内	
金、	何町分
内	
金、	醫師手當

但何月何日ヨリ何月何日迄何日間何人分延日數何日一日ニ付平均何程	藥品費
金、	内
内	内服薬
金、	外用薬
但何藥何服分一服ニ付平均何程(患者何人日數何日)	治療用品
金、	晒木綿何反代
内	
金、	何村分
但一反ニ付何程(患者何人)	何々
第七號書式	
何災救助	
小屋掛費仕譯書	
一金、	小屋掛費
内	
金、	何町分

金、、、、	内	小屋掛何棟分
但草葺(杉皮葺)總建坪何程		
此 譯		
金、、、、	内	材 木 代
但柱何本平均一本何程		
金、、、、	内	竹何束代
但一束ニ付金何程		
金、、、、	内	藥何把代
但一把ニ付金何程		
金、、、、	内	繩何束代
但一束ニ付金何程		
金、、、、	内	人 夫 賃
但延人員何人一人一日金何程		
金、、、、	内	何 々 々
但何々		
金、、、、	内	材料給與費
但柱何本平均一本何程何々		
金、、、、	内	材 木 代

金、、、、	内	竹何束代
但一束ニ付何程		
金、、、、	内	何々何程代
但一個ニ付何程		
金、、、、	内	何 村 分
但一個ニ付何程		
金、、、、	内	何 々 々
但一個ニ付何程		
備考		
一町村別ニ小屋掛ヲ爲シ收容シ又ハ材料ヲ給シタル戸主ノ氏名及其家族人員調ヲ各別ニ調製添付スヘシ但戸主ハ家族人員ニ算入スヘシ		
第八號書式		
何災救助		
就業費仕譯書		
一金、、、、	内	就 業 費
但 譯		
金、、、、	内	何 町 分
但 譯		
金、、、、	内	資料給與ノ分
但 譯		

但給與戸數何戸一戸ニ付平均何程

金、、、、

器具給與ノ分

内

金、、、、

何々何個代

但給與戸數何戸一戸ニ付平均何程

金、、、、

何々

但、、、、

金、、、、

何 村 分

内

金、、、、

何 々

但、、、、

備考

一 町村別ニ資料又ハ器具ヲ給シタル戸主ノ氏名及其家族人員調ヲ各別ニ調製添付スヘシ但戸主ハ家族人員ニ算入スヘシ

○訓令第四十七號(三十五年五月十四日)

郡役所 警察署 警察分署 町村役場

褒章條例ニ依リ褒章ヲ賜フヘキ者及公益ノ爲メニ金穀財産等ヲ寄附又ハ贈與シタル等ニ因リ金銀木杯又ハ金圓ヲ賜ハルヘキ者ニ關スル事務取扱心得左ノ通り定ム但明治二十八年十一月訓令第九十三號ハ廢止ス

褒章及金銀木杯金圓賜與ニ關スル事務取扱心得

第一條 郡長又ハ警察官署長ニ於テ褒章條例ニ依リ褒章ヲ賜ハルヘキ者アリト認メタルトキ

ハ第二條記載事項ノ外尙其種類ニ應シ第三條乃至第七條ニ依リ取調書ヲ作成シ知事ニ開申スヘシ

町村長ニ於テ前項該當者アリト認メタルトキハ其意見ヲ郡長ニ申立タルコトヲ得此場合ニ於テ郡長ハ相當ト認ムルモノニ限リ前項ニ準シ開申スヘシ

第二條 褒章條例第一條記載ノ各種類ニ通シ取調ヲ要スル事項左ノ如シ

- 一 住所族籍官位勳爵姓名年齢
- 一 受賞受刑ノ有無賞罰共其全文ヲ記スヘシ
- 一 履歷書
- 一 戸籍寫

- 一 性質品行及平素ノ行狀並教育ノ程度
- 一 本規格外ト雖モ緊要ノ事項ハ記載ヲ要ス

第三條 自己ノ危難ヲ顧ミス人命ヲ救助シタル者ニ係ル事項ハ左ノ如シ

- 一 被救助者ノ氏名住所族籍年齢及職業

二被救助者カ危難ニ陥リタル實況

三救助者カ危難ヲ冒セシ實況若シ救助者多數ノ場合ニ於テハ其内最モ率先盡力ノ者ヨリ甲乙ノ區別

四救助ニ從事セシハ他人ノ指揮ニ依リシヤ又自ラ奮テ之ニ從事セシヤノ區別

五救助者ト被救助者ト親族姻族又ハ主從等關係ノ有無及救助者ハ救助ノ際其關係アルコトヲ知レリヤ否ノ區別

六水難ニ就テハ初メ遭難ノ場所ト救助ノ場所ヲ異ニセシトキハ其兩所ノ距離又ハ陸地ト救助セシ場所トノ距離及河海ノ淺深廣狹水勢ノ緩急等

七水難者ヲ救助セシ者ハ游泳シテ其所ニ到リシヤ又ハ舟筏或ハ助綱等ヲ用キシヤ等救助手段ノ詳細

八遭難及救助場所ノ略圖但救助ニ赴キシ方向及遭難者ノ所在等ハ圖中ニ明記スヘシ

第四條 孝子順孫節婦義僕婢ノ類ニシテ德行卓絶ナル者ニ係ル事項ハ左ノ如シ

一志行最モ卓絶ト認ムル事項
二志操ヲ變セサル年數
三生計ノ情況、親族トノ關係及貧富ノ程度但義僕婢ニ在テハ主家及自家生計ノ程度ヲ併記スヘシ

四孝子ニ在テハ其父母、順孫ニ在テハ其祖父母、節婦ニ在テハ其夫及舅姑義、僕婢ニ在テハ其主人ノ資性並行狀

第五條 實業ニ精勵シ衆民ノ模範タルヘキ者ニ係ル事項ハ左ノ如シ

一實業ニ精勵セル年數及其事業ノ種類成績其他ノ實況

二衆民ノ模範タルヘキト認ムル事績

三本人ノ資産

第六條 公衆ノ利益ヲ興シ成績著明ナル者ニ係ル事項ノ内

一學術技藝上ノ發明改良著述教育衛生慈善防疫ノ事業ニ係ル事項ハ左ノ如シ
二教育衛生慈善防疫ノ事業ニ就テハ其功程及其實績並將來維持ノ方法

三本人ノ資産及右ニ要セシ費金ノ額但本文費用ハ本人ノ私費又ハ他人ノ寄贈補助ヲ受ケタル等詳シク區別スヘシ

一學校病院ノ建設、道路河渠堤防橋梁ノ修築ニ係ル事項ハ左ノ如シ

一學校病院ノ建設ニ就テハ其構造並建坪其他教員生徒又ハ醫員患者等ノ員數或ハ之レカ建設前後ニ於ケル當該町村教育及衛生事業進否ノ實況

二道路河渠堤防橋梁ノ修築ニ就テハ其工事ノ模範、着手及竣功ノ年月、施行前後實地ノ景況其他延里程幅員等詳細ノ繪圖面及設計書

三將來ニ於ケル維持ノ方法

四本人ノ資産及右ニ要セシ費金ノ額但本文費用ハ本人ノ私費又ハ他人ノ寄贈補助ヲ受ケタル等詳シク區別スヘシ

一田野ノ墾闢、森林ノ栽培、水産ノ繁殖、農商工業ノ發達ニ係ル事項ハ左ノ如シ

一田野墾闢ニ就テハ其着手及成功ノ年月並墾闢地ノ區分(地目)反別等
二森林ノ栽培ニ就テハ其着手ノ年月、着手後ノ事蹟及其種類反別等
三水産ノ繁殖ニ就テハ水産ノ種類及其繁殖ニ從事セシ年月及其事蹟等

四農商工業ノ發達ニ就テハ各事業ニ從事シタル年月並發達セシメタル方法事蹟等
 五本人ノ資産及右ニ要セシ費金ノ額但本文費用ハ本人ノ私費又ハ他人ノ寄贈補助ヲ受ケ
 タル等詳シク區別スヘシ

第七條 公同事務勤勉者ニ係ル事項ハ左ノ如シ

- 一 累世ノ職業及出生以來ノ住居地名
- 二 德望
- 三 勞功顯著ト認ムル事項

本項中事業ノ經營、學校、病院、道路、橋梁ノ建設修築等ニ就テハ第五條第六條ノ例ニ依リ取調ヲ要ス

四 公同事務ニ從事セル年數

町村長等ノ職ニアルモノハ左ノ事項取調ヲ要ス

一 報酬ノ有無

二 町村内ノ折合及町村會トノ關係

三 事務ノ整否

四 基本財産等ノ増殖維持ニ係ル件

第八條 郡町村ノ經濟ニ屬スル事業ニ對シ金穀財産ヲ寄附セシ者アルトキハ事業管理者ニ於テ郡町村會寄附受領ノ議決ヲ經タル旨ヲ記載シ賞與具申書ニ第一號書式ノ取調表ヲ添付差出スヘシ

第九條 老幼、疾病、又ハ災害ノ爲メ自活シ能ハサル者ニ對シ町村長ヲ經テ金穀財産ヲ贈與シ、又ハ贈與ノ届出ヲ爲シ若クハ届出ヲ爲サズト雖トモ其贈與ノ方法奇特ト認メタル者ア

ルトキハ町村長ハ賞與具申書ニ第二號書式ノ取調表ヲ添付差出スヘシ

第十條 自費養育ノ乘兒ニシテ年滿十三年トナリ又ハ他人ノ養子女トナリ又ハ死亡シ或ハ養育者變更シタルトキハ郡町村長ハ養育者賞與具申書ニ第三號書式ノ取調表ヲ添付差出スヘシ

第十一條 賞與具申後住所ノ移轉、身分ノ異動、改氏名死亡、又ハ輕罪以上ノ罪ヲ犯シタル者アルトキハ直ニ具申者ヨリ其事由ヲ知事ニ報告スヘシ但死亡者ニアリテハ相續人ノ氏名ヲ附記スヘシ

第十二條 褒章ヲ有スル者及第三條乃至第七條ニ該當シ褒狀以上ノ賞與ヲ受ケタル者左記ノ場合ニ遭遇セシトキハ町村長ハ郡長ヲ經テ三日以内ニ申報スヘシ

- 一 但褒章受領者中知事ヲ經テ賞勳局ニ届出ヲ要スルモノハ本文ノ限リニアラス
- 二 輕罪以上ノ刑ニ處セラレタルトキ
- 三 死亡シタルトキ

第一號書式

寄附取調表

寄附金額(物品)	受領年月日	本籍	及住所	刑罰有無	身分官位勳爵氏名
金 何 程	、 、 、 、	本籍何府何國何市何町何大字何當時、 、 、 、 寄留	、 、 、 、	、 、 、 、	華士族平民 官位勳爵 何 某
此金何程	、 、 、 、	、 、 、 、	、 、 、 、	、 、 、 、	、 、 、 、

○訓令第七十四號(明治三十六年十一月二十四日)

町村吏員賞詞授與規程左ノ通り定ム

郡 役 所

町村吏員賞詞狀授與規程

第一條 町村長、助役、收入役、書記、附屬員タルコト凡ソ三年以上ニ涉リ現ニソノ職ニ在ル者ニシテ其擔任ノ事務ニ關シ特ニ勞効アリト認ムルモノアルトキハ此ノ規程ニ依リ賞詞ヲ授與ス

第二條 賞詞ハ郡長ノ具狀ニ依リ之ヲ行フ

第三條 賞詞ハ大體左ノ例式ニ依ル但シ用紙ハ豎一尺一寸横一尺四寸ニシテ「彰功」及「宮崎縣」ノ五字ヲ透入シタル鳥ノ子紙ヲ用ヅ

(例式一)

何郡何町(村)長 何 之 某

明治何年其ノ町(村)長ト爲リ以來一意専心職務ニ服シ克ク園村ノ緝睦ヲ圖リ百般ノ事務ヲ整へ何々ノ事業ヲ何々セル等其ノ勞効顯著ナリトス依テ茲ニ之ヲ賞ス

宮崎縣知事位勳功爵 氏 名 印

(例式二)

何郡何町(村)助役(收入役)書記等 何 之 某

明治何年其ノ町(村)助役(收入役)書記等ト爲リ何々事務ヲ擔任シ綿密周到多年能ク職務ニ勤勉シ其ノ勞効顯著ナリトス仍テ茲ニ之ヲ賞ス

明治何年何月何日

宮崎縣知事位勳功爵 氏 名 印

第四條 郡長ハ平素管轄内ニ於ケル町村事務ノ成績及町村吏員ノ行動ニ注意シ賞詞ヲ與フヘキ者アリト認メタルトキハ第八條乃至第十一條ニ依リ取調書ヲ添付シ速ニ知事ニ開申スヘシ

第五條 縣ノ官吏町村ヲ巡視シ事務ヲ視察スルニ際シ賞詞ヲ與フヘキ者アリト認メタルトキハ第八條乃至第十一條ニ依リ取調書ヲ添ヘ之ヲ内申スヘシ

第六條 賞詞ハ郡長ヲシテ之ヲ傳達セシム但シ場合ニ依リ知事ニ於テ直接交付スルコトアルヘシ

第七條 賞詞ノ交付式ハ嚴肅ニ之ヲ行ヒ式場ニハ成ルヘク其ノ所在地ノ學校長及當該町村長ヲ列席セシムヘシ但シ受賞者町村長ナルトキハ助役以下ノ吏員一名ヲ立會セシムヘシ

第八條 賞詞ヲ行フヘキ者ニ對シ取調ヲ要スル事項左ノ如シ
一 履歷書
二 住所、族籍、位勳、氏名及年齡
三 官職、公職等ニ關スル任免陞降其ノ他公私ノ重ナル實歴
四 受賞受刑ノ有無若シ之アルトキハ其ノ要領
五 性質、品行平素ノ行狀及德望ノ有無並其ノ原因

第九條 事務ノ成績ニ關シテハ各擔任ノ事務ニ付左ノ各號ニ就キ精確ナル調査ヲ爲スヘシ
一 町村行政ノ法律命令ニ牴觸セサルヤ否及其ノ事務錯亂滯滞セサルヤ否
二 町村行政ノ自治ノ本旨ニ適合セルヤ否及公益事業ノ振興セルヤ否並其ノ施設宜シキヲ得ルヤ否

第十條 前條第二號ニ關シ調査スヘキ事項ノ概要左ノ如シ
一 人口、戶數
二 増減及其ノ原因並其増減ヨリ生スル影響等
三 住民間ノ關係及住民ト町村吏員トノ關係
四 町村内部落間ノ關係、住民相互間ノ關係、住民ノ町村吏員ニ對スル意向、町村吏員ノ町村事務及住民ニ對スル意向及一般ノ施設等
五 三議會
六 議員選舉ノ狀況開會度數會議ノ狀況（主トシテ提案ニ對シ）及議決執行ノ適否等
七 四衛生
八 傳染病院及隔離所等ノ設備、清潔法實施ノ狀況、上水又ハ下水ノ設備、衛生志想普及ノ方法、體育獎勵會ノ設置等
九 五兵事
十 軍事志想普及ノ方法、無學ナル入營者ノ教育方法、徵兵應募者並出軍者ノ家族若クハ戰死者ノ遺族保護ノ方法等
十一 六會計

財政整理ノ方針、費用節約ノ方法、收入支出ノ狀況、借入金ノ有無及其ノ狀況等

七 稅務

財源選擇ノ當否、賦課額ノ適否、徵稅ノ狀況、滯納者ノ有無及防遏方法等

八 基本財産

現在ノ數量増殖、管理並利用ノ方法等

九 教育

學校ノ種類及校數、校舍校地校具等ノ設備、教員ノ配置、學齡兒童ニ對スル就學兒童ノ數及歩合、就學生徒ニ對スル出席生徒ノ數及歩合、就學及出席ノ督責、獎勵及保護方法、不就學者獎學ノ方法其ノ他學事獎勵ニ關スル諸般ノ施設等

十 風化

從來ノ弊習及其ノ矯正ノ方法、善良ナル風俗養成ノ方法、貧民救助ノ方法、不良少年ノ感化事業、慈善會、耆老會、婦人會、少年會其ノ他風教ニ關スル諸般ノ施設及其ノ成績等

十一 勸業

重要物産ニ付テハ其ノ改良増殖ノ方法、品評會、共進會ノ狀況等

普通農事、漁業、畜産及養蠶製糸、林産物其ノ他製造業等ニ付テハ其ノ興廢、盛衰、産額及改良獎勵ノ方法等

産業組合ニ付テハ其ノ設立及設立後ノ狀況等

桑園ニ付テハ其増減、反別、管理及改良獎勵ノ方法等

殖林ニ付テハ其ノ計畫、施設、收入見込、管理ノ狀況等

耕地整理ニ付テハ其ノ計畫及施設ノ要領、反別、經費及增收額等

十二 水利

用水ノ涵養、用水路ノ開鑿、及用水ノ分配、供給(用水路ニ付テハ其ノ延長トモ)等ニ關スル計畫及施設ノ要領、經費、水受反別、管理方法及農作物ノ增收額等

十三 土木

道路並舟路ノ改修、橋梁ノ架設、水害豫防ニ關スル工事又ハ家屋建築ノ設計、構造(道路、舟路、橋梁、堤防等)ニ付テハ其ノ延長トモ

十四 勤勉貯蓄

現在ノ狀態、貯蓄ノ方法並改良獎勵ノ方法等

十五 其ノ他顯著ナル事項

以上各號ノ例ニ準シ調査スヘシ

第十一條 第九條及第十條ノ調査ニ付テハ成ルヘク當該吏員就職前ノ狀況ト就職後ノ狀況ト

ヲ對比シ其ノ勞効ノ存スル所ヲ明瞭ナラシムヘシ

第十二條 賞詞ヲ受ケタル者アルトキハ所轄部長ハ特ニ當該吏員ノ行動ニ注意シ職務ノ内外

ヲ問ハス苟モ其ノ名譽ヲ失墜スルコト無カラシメンコトヲ勗ムヘシ

○告示三百九十一號(三十七年十二月二十九日)
公益ノ爲メニ金穀財産等ヲ寄附シタル者ニシテ金額壹圓未満ノモノハ爾來宮崎縣令公布式新聞ニ掲載シテ之ヲ表彰シ褒狀賜與ニ代フ

○宮崎縣令第九號(四十二年三月九日)

本縣代用感化院規則左ノ通定ム

宮崎縣代用感化院規則

- 第一條 本縣ニ於テ施設スヘキ感化院ハ縣内ニ於ケル團體又ハ私人ニ屬スル感化事業ノ設備ニシテ適當ナリト認ムルモノヲ以テ代用スルモノトス
- 第二條 代用感化院ニ於テハ其事業主又ハ代表者ヲ以テ院長トス
- 第三條 代用感化院ニ於テ職員ヲ任用セントスルトキハ本人ノ履歷書ヲ添付シ又之ヲ解任セントスルトキハ其ノ事由ヲ具シ知事ノ承認ヲ受クヘシ
- 第四條 代用感化院ハ知事之ヲ監督ス
本則ニ定ムルモノ、外知事ハ諸般ノ報告ヲ爲サシメ又ハ實地ニ就キ事業ノ狀況ヲ視察シ若ハ出納ヲ檢閱スルコトアルヘシ
- 第五條 代用感化院ニ必要ナル諸規程ハ知事ノ承認ヲ得テ院長之ヲ定ムルモノトス
- 第六條 行政廳ニ於テ感化法第十條ニ依リ具申書ヲ提出スルトキハ左ノ書類ヲ添付スヘシ
一 本人ノ住所、氏名、年齢、身分及經歷、操行並現在ノ境遇等ニ關スル調書
二 親權ヲ行フ父母又ハ後見人ノ住所、氏名、身分、職業及經歷、操行、資産等ニ關スル調書
三 戸籍謄本
- 第七條 感化法第五條第二號ニ依ル入院願書ニハ本人ノ住所、氏名、年齢及經歷、操行等ニ關スル調書並戸籍謄本ヲ添付スヘシ
感化法施行規則第一條第二項ニ依ル入院願書ニハ裁判決定書ノ外戸籍謄本及裁判所ニ提出シタル申請書ノ謄本ヲ添付スヘシ

第八條 入院命令書ハ感化法第五條第一號該當者ニ在リテハ所轄行政廳ヲ經テ同條第二號及第三號該當者ニ在リテハ親權ヲ行フ父母又ハ後見人ヲ經テ之ヲ本人ニ交付ス

第九條 院長ハ感化法施行規則第一條第四項ノ通知ヲ受ケタルトキハ入院命令書指定ノ期日内ニ引取ノ手續ヲ爲シ入院ヲ了シタルトキハ其ノ旨知事ニ報告スヘシ

第十條 感化法第十二條ニ依リ親族又ハ後見人ヨリ退院願書ヲ提出スルトキハ院長ヲ經由スヘシ

院長ハ前項ノ願書ヲ受理シタルトキハ意見ヲ付シテ知事ニ進達スヘシ

第十一條 院長ニ於テ假退院ヲ要スルモノト認メタルトキハ條件調書又退院ヲ要スルモノト認メタルトキハ其ノ成績調書ヲ添付シ其ノ旨知事ニ具申スヘシ

第十二條 知事ニ於テ退院ヲ命スルトキハ退院命令書假退院ヲ命スルトキハ遵守スヘキ條件ヲ記シタル假退院命令書ヲ作リ院長ヲ經テ之ヲ本人ニ交付ス

第十三條 退院命令書又ハ假退院命令書ヲ交付シタルトキハ院長ハ感化法第五條第一號該當者ニ在リテハ所轄行政廳ニ同條第二號及第三號該當者ニ在リテハ親權ヲ行フ父母又ハ後見人ニ其ノ旨直ニ通知スヘシ

第十四條 前條假退院ノ通知ヲ受ケタル行政廳若ハ親權ヲ行フ父母又ハ後見人ハ本人ノ操行等ヲ監視シ其ノ狀況ヲ毎月十日限リ假退院命令書指定ノ條件ニ違背シタル者アルトキハ直ニ院長ニ通報スヘシ

院長ニ於テ復院ヲ要スヘキ者ト認メタルトキハ其ノ旨直ニ知事ニ具申スヘシ

第十五條 知事ニ於テ復院ヲ要スルモノト認メタルトキハ院長ヲ經由シテ復院命令書ヲ交付ス

第八條及第九條ノ規定ハ前項ノ場合ニ之ヲ準用ス

第十六條 感化法施行規則第六條ニ依リ院長ニ於テ院生ヲ公私ノ施設又ハ私人ニ託シ教育ヲ施サシメ又ハ勞務ニ就カシメタルトキハ左ノ書類ヲ添ヘ其ノ旨直ニ知事ニ報告スヘシ

一 本人ノ成績調書

二 被委託者ノ業務ノ狀況並住所、氏名、身分、職業、資産及經歷、操行等ニ關スル調書

第十七條 感化法施行規則第六條但書ニ依リ院長ニ於テ管外委託教化ノ認可ヲ稟請スルトキハ其ノ事由ヲ詳記シ前條第一號及第二號ノ書類ヲ添付スヘシ

前項ノ委託ヲ爲シタルトキハ其ノ旨直ニ知事ニ報告スヘシ

第十八條 前二條ノ院生委託ヲ爲シタルトキハ院長ハ感化法第五條第一號該當者ニ在リテハ所轄行政廳ニ同條第二號及第三號該當者ニ在リテハ親權ヲ行フ父母又ハ後見人ニ通知スヘシ其ノ之ヲ止メタルトキ亦同シ

第十九條 院生ノ懲戒及檢束ノ方法ハ別ニ之ヲ定ム

第二十條 左ノ場合ニ於テハ院長ハ速ニ之ヲ知事ニ報告スヘシ

一 委託教育、委託勞務ヲ止メタルトキ

二 院生退院、死亡、逃亡又ハ逃亡者歸院シタルトキ

第二十一條 代用感化院ノ經費ニ關スル豫算ハ政府ノ會計年度ニ依リ之ヲ編製シ豫メ知事ノ承認ヲ受クヘシ

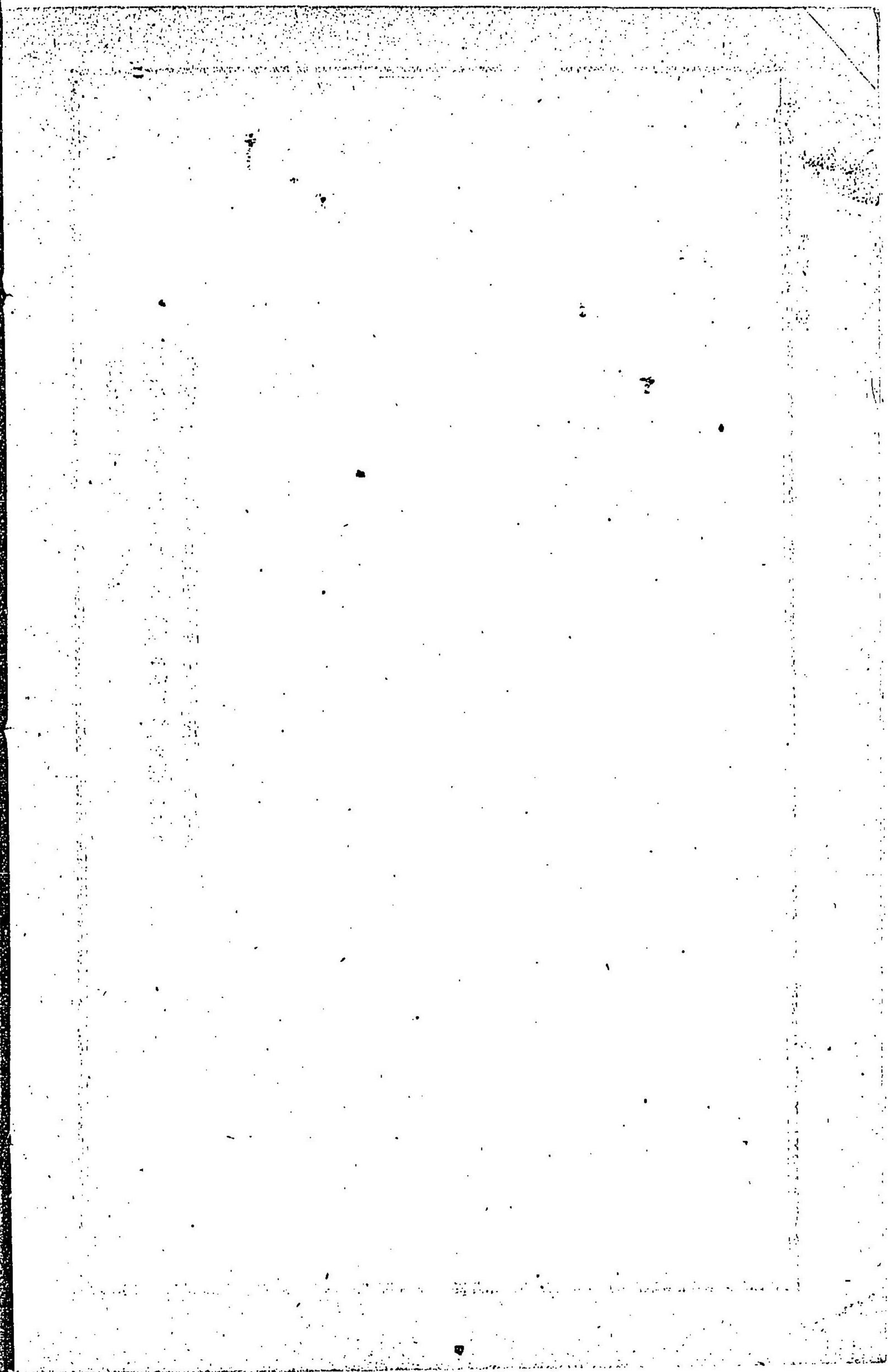
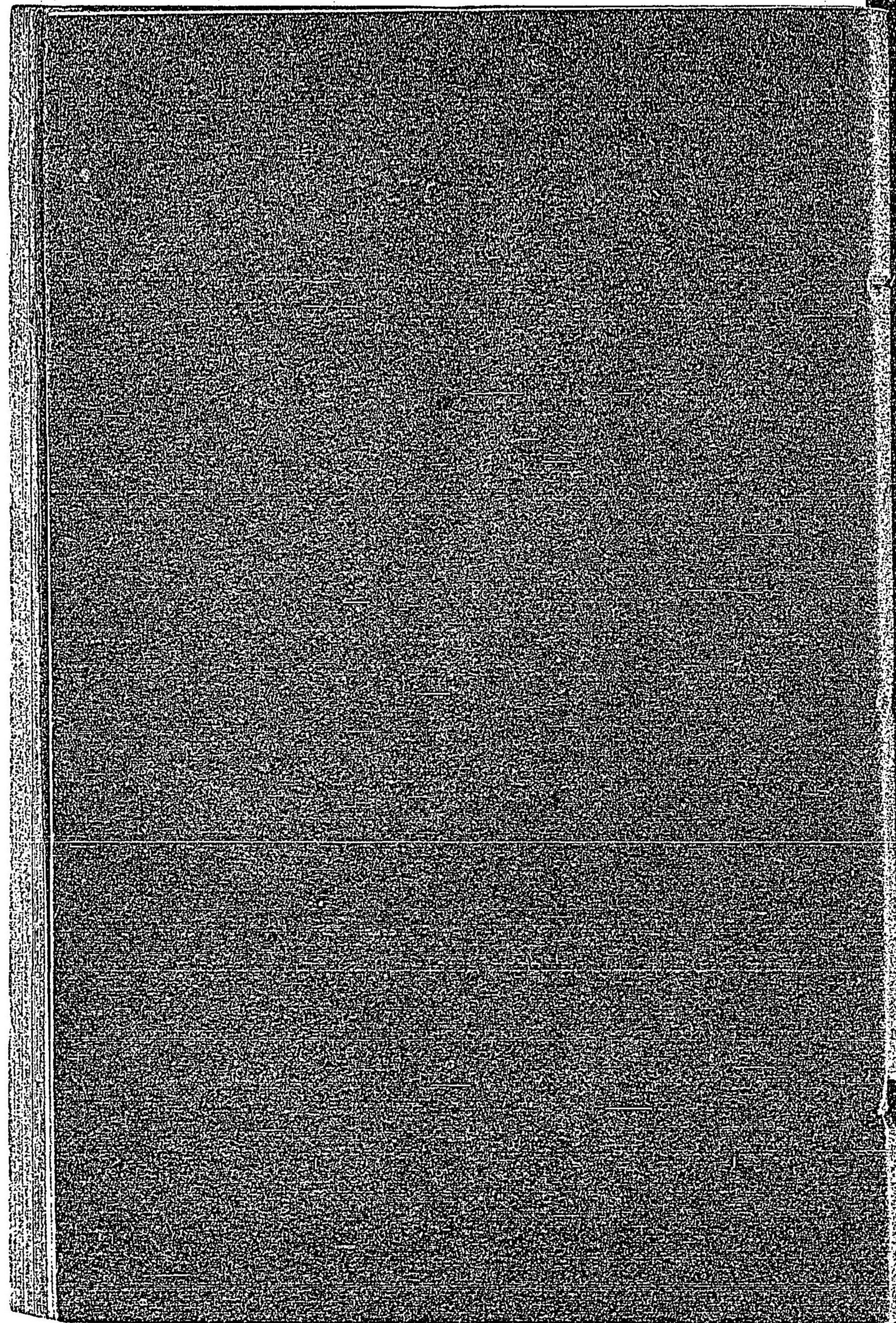
第二十二條 決算ハ年度後三ヶ月以内ニ之ヲ結了シ直ニ知事ニ報告スヘシ

第二十三條 縣ハ代用感化院ノ必要ナル支出ニ對シ毎年度豫算ノ範圍内ニ於テ補助ヲ爲ス

附 則

第二十四條 本規則ハ明治四十二年三月十日ヨリ施行ス

○告示第六十一號(四十二年三月九日)
明治四十二年三月十日ヨリ本縣ニ感化法ヲ施行セラル
感化法施行ノ日ヨリ日州學院ヲ本縣感化院ニ代用ス



目録

統計

- 一 本縣統計編纂例
- 一 統計調査上注意ノ件
- 一 人口統計材料統計表及同小票取扱方法
- 一 宮崎縣報告例

訓三 訓三 訓三 訓三
 令十 令十 令十 令十
 第七 第七 第七 第七
 年一 年一 年一 年一
 四月 四月 四月 四月
 十六 十六 十六 十六
 號 號 號 號

三十年四月七日訓令五十八號ニテ第四條第五條中追加改正

○訓令第七十六號(廿六年四月二十四日)
宮崎縣統計編纂例左之通相定ム

知事官房 內務部 警察部
監獄署 郡役所 町村役場 間稅署

但町村統計樣式ハ追テ別ニ之ヲ頒ツ

宮崎縣統計編纂例

第一條 統計ヲ分テ縣統計書郡統計書及ヒ町村統計書ノ三種トス

第二條 前條統計書ノ編纂ハ凡テ本例ニ依ルヘシ

第三條 縣統計書ハ內務部第一課ニ於テ郡統計書ハ郡役所第一課ニ於テ町村統計書ハ町村役

場ニ於テ毎年編纂スルモツトス

第四條 縣統計書ハ縣統計樣式ニ倣ヒ翌年十二月末日迄ニ郡統計書ハ郡統計樣式ニ倣ヒ翌年

九月末日迄ニ町村統計書ハ町村統計樣式ニ倣ヒ翌年六月末日迄ニ編製スルモノトス但シ郡

及町村統計書樣式ハ郡長ニ於テ之レヲ定ムルモノトス

第五條 統計書ノ編纂ヲ終リタルトキハ郡役所ハ縣廳ニ町村役場ハ郡役所ニ之ヲ報告スヘシ

第六條 縣統計材料蒐集ヲ分テ左ノ三種トス

一 諸帳簿及ヒ記錄等ニ依リ調査スルモノ(戶口表及ハ諸帳簿等ニ依リ調査シ得タルモノノ類)

二 管内各官衙等ヨリ蒐集スルモノ(本縣報告例等ニ依リ郡役所町村役場又ハ警察署監獄支署等ヨリ報告スルモノノ類)

三 管外各官衙等ヨリ蒐集スルモノ(大林區署裁判所又ハ銀行等ニ照會シ蒐集スルモノノ類)

第七條 前條第一ノ材料ハ各主管ノ部署課ニ於テ調理シ明治三十三年八月應達第二二四四號

ニ基キ內務部第一課ニ送付スヘシ(三十三年八月十一日附達改正)

第二條第三ノ材料ハ各主務部署課ニ於テ調査スルノ必要アルモノヲ除ク外總テ第一課ニ於

テ之ヲ調理スヘシ

第八條 郡統計材料ノ蒐集ハ縣統計材料蒐集ノ方法ニ準シ郡役所ニ於テ適宜之ヲ調理スヘシ

第九條 凡ソ町村役場ニ於テ蒐集スル統計材料ノ調査ハ左ノ規定ニ依ルヘシ
一 町村役場諸帳簿及ヒ書類ニ存スルモノハ各其記録ニ依ルヘシ
二 會社又ハ組合等アルモノハ各其會社又ハ組合等ニ就キ調査スヘシ
三 人民ト直接ニ關係アルモノハ部内組合世話人又ハ區長若ハ營業者ニ依リテ事實ヲ精査スヘシ

四 左ニ記載スル農工商ニ關スル諸材料ハ最モ慎重ニ調査スヘシ

農業ノ部

農家ノ戸數及耕作地 農業者及ヒ自作人小作人 耕地ノ作付及ヒ不作付反別 自作及ヒ小作地ノ反別 作物ノ播種及ヒ收穫時季 作物ノ被害 農作物ノ平均單價 米、麥、大豆、小豆、蠶豆、豌豆、落花生、粟、稗、蜀黍、玉蜀黍、甘蔗、甘藷、芋、蘿蔔、葉煙草、藍葉、實棉、大麻、苧麻、苧麻、七島蘭、蘭、蒟蒻玉、及ヒ菜種ノ收穫高及ヒ作付反別 三椏、楮、漆、櫨、柑橘、柿、梨ノ收穫金高

養蠶業 茶業 農業諸會社 農事會

牛、馬、生産牛馬、屠斃牛馬及ヒ瘦牛馬ノ頭數 屠斃牛馬豚ノ頭數斤量及ヒ代價

牛乳搾取高 牧場 牛馬ノ相場 獸醫鐵蹄工

民林ノ反別 民林ノ伐採播殖及ヒ損害 林產物產額及ヒ金額

漁業 製鹽 水產製品產額及ヒ金額

工業ノ部

工戸數 工業會社及ヒ製造所工業品產額及ヒ金額 鑛業

商業ノ部

商戸數 港津輸出入物品ノ品目元價及數量 船舶ノ出入 海運ノ賃錢 商業諸會社重ナル品物ノ相場日用品ノ平均相場 通運會社及陸運營業 諸賃錢 貯金 勤勉貯蓄 公債證書 諸株券所有者ノ數及金額 質屋ノ貸金及利金歩合

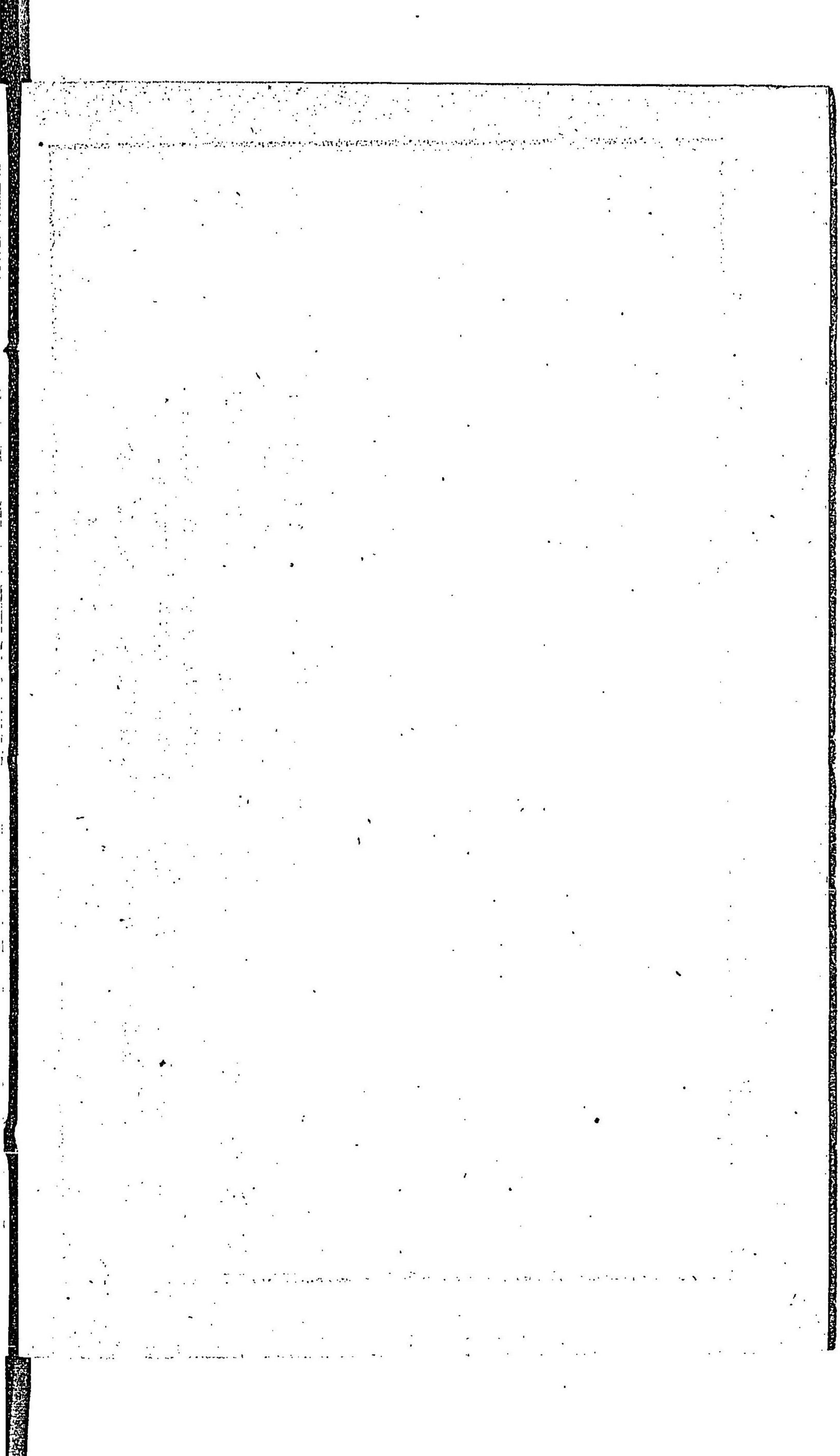
第十條 前條調査方法ノ細目例ニ米ノ調査ナレハ組合世話人ハ收穫ノ時季ニ組合内ノ各農家ニ就キ其收穫高ヲ取調ヘ直ニ役場ヘ届出ツルノ類ハ適宜町村役場ニ於テ規定スヘシ

第十一條 凡ソ事物ノ消長増減前年ニ比シテ著シキモノハ其事由ヲ附記スヘシ

○訓令第八十八號(二十九年八月八日)

郡役所 町村役場

統計ノ必要ナル喋々ヲ待テ各般ノ事業ヲ企圖シ若クハ施設スルニ當リテ指鍼トナルモノ一
ニ是ニ由ラサルハナシ故ニ統計表ニシテ誤アラシカ其ノ害測ル可ラサルモノアラシ然ルニ各
種ノ統計表ニシテ往々事實ヲ得サルモノナシトセヌ是主トシテ其ノ調製ノ淵源ニ於テ慎重ヲ
缺クニ因ラスンハアラス
加フルニ近時殖産及商工各般ノ事業勃然トシテ隆興スルノ運ニ向フ惟フニ是等ノ資料ニ供ス
ヘキ統計ハ其須要ヲ感スルコト益切ナルヘク隨テ其ノ精密整備ヲ要スルコト愈甚シカルヘシ
故ニ調査ノ任ニ當ルモノハ能ク此意ヲ體シ其精否ハ之ヲ大ニシテハ國家ノ隆替ニ關シ之ヲ小
ニシテハ一身ノ利害ニ係ルコトヲ忘ルハコトナク銳意奮勵其ノ事ニ從フヘシ若夫レ其方法ノ
拙キニ至リテハ各自專テ考究ヲ盡シ最モ敏活ナルモノヲ取ルコトヲ怠ル勿レ



欠

MISSING

○訓令第八十八號(二十九年八月八日)

郡役所 町村役場

統計ノ必要ナル喋々待タス各般ノ事業ヲ企圖シ若クハ施設スルニ當リテ指鍼トナルモノ一
ニ是ニ由ラサルハナシ故ニ統計表ニシテ誤アラシカ其ノ害測ル可ラサルモノアラシ然ルニ各
種ノ統計表ニシテ往々事實ヲ得サルモノナシトセス是主トシテ其ノ調製ノ淵源ニ於テ慎重ヲ
缺クニ因ラズンハアラス
加フルニ近時殖産及商工各般ノ事業勃然トシテ隆興スルノ運ニ向フ惟フニ是等ノ資料ニ供ス
ヘキ統計ハ其須要ヲ感スルニト益切ナルヘク隨テ其ノ精密整備ヲ要スルコト愈甚シカルヘシ
故ニ調査ノ任ニ當ルモノハ能ク此意ヲ體シ其精否ハ之ヲ大ニシテハ國家ノ隆替ニ關シ之ヲ小
ニシテハ一身ノ利害ニ係ルコトヲ忘ルハコトナク銳意奮勵其ノ事ニ從フヘシ若夫レ其方法ノ
如キニ至リテハ各自專ラ考究ヲ盡シ最モ敏活ナルモノヲ取ルコトヲ忘ル勿レ

○訓令第百一號(三十一甲) 一月廿二日

郡役所 監獄支署 町村役場

明治三十一年 月 日 内閣訓令第一號人口統計材料統計表及人口統計材料統計小票取扱方法左記
甲號及乙號ニ依ルヘシ

(甲號)

人口統計材料統計表取扱方法

第一條 町村役場ハ其統計表ヲ調査ノ事實ノ屬シタル年ノ翌年三月十日迄ニ郡役所ヘ宛テ發送スヘシ

郡役所ハ統計表ノ体裁及計數ヲ檢査シ同月盡日迄ニ縣廳ヘ宛テ發送スヘシ

第二條 郡役所ハ町村ノ統計表ヲ轉送スルニ先チ第一號表及第三號表ヲ謄寫シ處務ノ參考ニ資メンコトヲ要ス

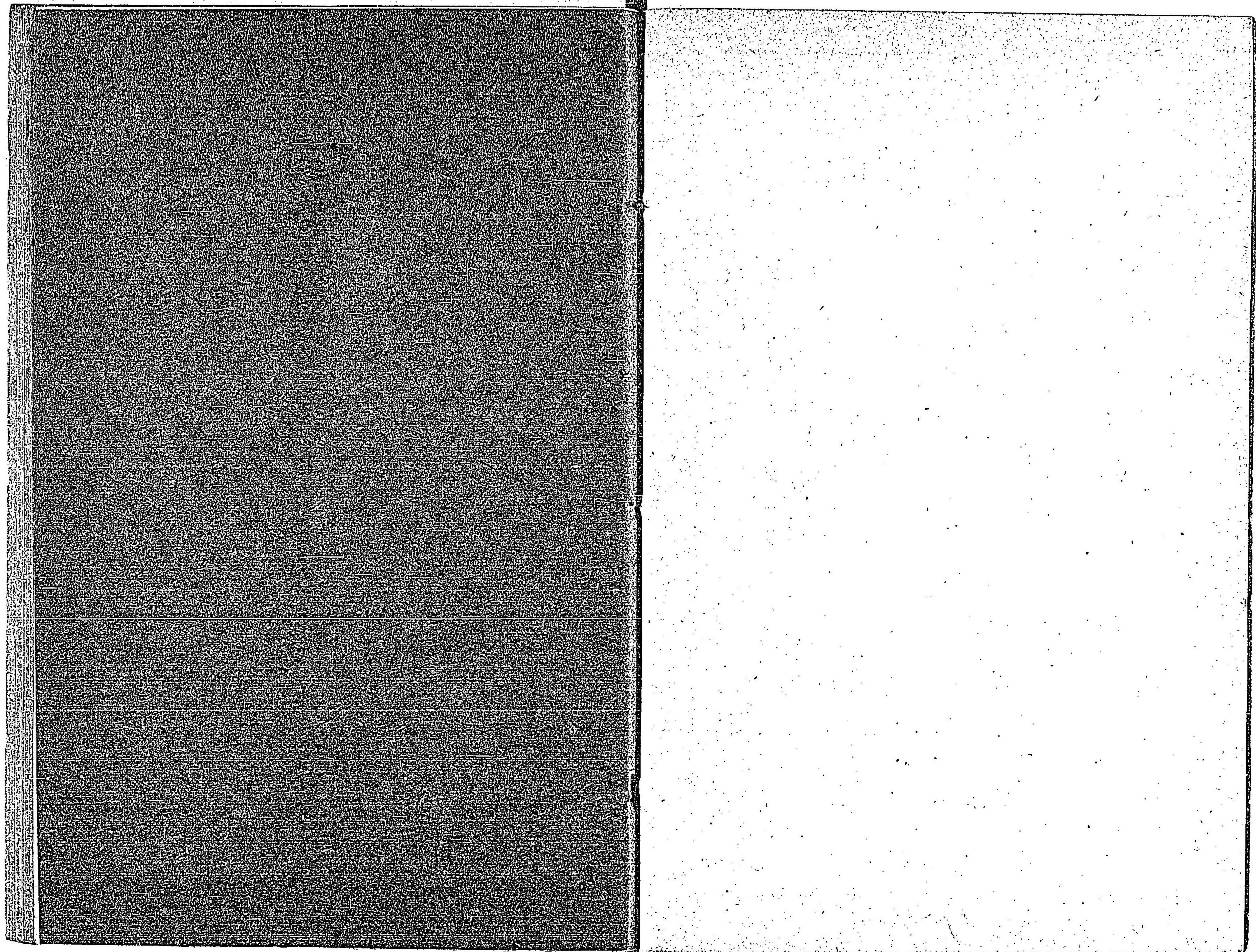
第三條 町村役場ニ於テ統計表發送後誤謬ヲ發見シタル場合ハ二日以内ニ事實ヲ詳記セル縣廳宛ノ訂正申告書ヲ作り郡役所ヘ宛テ發送スヘシ

第四條 監獄支署ハ第五號及第六號統計表ヲ調製シ調査ノ事實ノ屬シタル年ノ翌年三月十日迄ニ内務部ニ送致スヘシ

第五條 町村ノ統計表ニ記載スル事項ニ關シ問合ヲ要スル場合ニ於テ縣廳ハ郡役所ヲ經由セス直ニ町村役場ト往復スルコトアルヘシ

前項問合ノ結果郡役所ノ謄本ニ影響ヲ及ホストキハ町村役場ハ其更正ニ必要ノ手續ヲ爲スヘシ

(乙號)



- 一 歸省及旅行願ニハ滞在並往復日數算定出願ノ件
- 一 歸省又ハ旅行願書ハ副本ヲ要セサル件
- 一 本縣報告例
- 一 郵便ニヨリ送達スル訴訟書類ヲ町村長ニ預ケ其送達ヲ受クヘキモノ在ラサル場合ノ件
- 一 古墳古物等取締規則
- 一 全上發布心得違ヒナキ様注意方ノ件
- 一 町村制施行以來ノ諸令達中浦役場ト町村役場トノ誤ノ件
- 一 古墳古物取締規則第三條ニ依リ届出ルモノアルハ取扱方
- 一 縣令ハ尙揭示場ニ揭示スル等一般ノ周知方取計フヘキ件
- 一 判任官以下有位帶勳者賀表ヘハ官名ヲ記セサル件
- 一 北海道集治監看守給助例施行細則ニヨリ證明ヲ請フモノアルハノ件
- 一 寄留ニ關スル届書取扱方
- 一 他ヘ寄留中本籍ヲ轉シタルモノ寄留地ニ届出タル片取扱方
- 一 露國所領地内ヘ渡航スル本邦人ハ旅券ニ査證ヲ受クヘキ件
- 一 入寄留者ニ關スル失踪者取扱方ノ件
- 一 町村役場ニ外國渡航人名簿ヲ調製ノ件
- 一 甲地本籍人ニシテ乙地ニ寄留ノモノ全所退去丙地ニ寄留届出タル片ノ件
- 一 露國所領地内ヘ渡航スル本邦人ニ付テノ件
- 一 巡查看守給助令ニ依リ給助ヲ受クルモノ願書等ニ與印ヲ請フモノアルハノ件
- 一 御陵墓傳説地及全參考地トシテ宮内省保存ノ地跡

訓令第三二八號
 訓令第三二九號
 訓令第三三〇號
 訓令第三三一號
 訓令第三三二號
 訓令第三三三號
 訓令第三三四號
 訓令第三三五號
 訓令第三三六號
 訓令第三三七號
 訓令第三三八號
 訓令第三三九號
 訓令第三四〇號
 訓令第三四一號
 訓令第三四二號
 訓令第三四三號
 訓令第三四四號
 訓令第三四五號
 訓令第三四六號
 訓令第三四七號
 訓令第三四八號
 訓令第三四九號
 訓令第三五〇號
 訓令第三五一號
 訓令第三五二號
 訓令第三五三號
 訓令第三五四號
 訓令第三五五號
 訓令第三五六號
 訓令第三五七號
 訓令第三五八號
 訓令第三五九號
 訓令第三六〇號
 訓令第三六一號
 訓令第三六二號
 訓令第三六三號
 訓令第三六四號
 訓令第三六五號
 訓令第三六六號
 訓令第三六七號
 訓令第三六八號
 訓令第三六九號
 訓令第三七〇號
 訓令第三七一號
 訓令第三七二號
 訓令第三七三號
 訓令第三七四號
 訓令第三七五號
 訓令第三七六號
 訓令第三七七號
 訓令第三七八號
 訓令第三七九號
 訓令第三八〇號
 訓令第三八一號
 訓令第三八二號
 訓令第三八三號
 訓令第三八四號
 訓令第三八五號
 訓令第三八六號
 訓令第三八七號
 訓令第三八八號
 訓令第三八九號
 訓令第三九〇號
 訓令第三九一號
 訓令第三九二號
 訓令第三九三號
 訓令第三九四號
 訓令第三九五號
 訓令第三九六號
 訓令第三九七號
 訓令第三九八號
 訓令第三九九號
 訓令第四〇〇號
 訓令第四〇一號
 訓令第四〇二號
 訓令第四〇三號
 訓令第四〇四號
 訓令第四〇五號
 訓令第四〇六號
 訓令第四〇七號
 訓令第四〇八號
 訓令第四〇九號
 訓令第四一〇號
 訓令第四一一號
 訓令第四一二號
 訓令第四一三號
 訓令第四一四號
 訓令第四一五號
 訓令第四一六號
 訓令第四一七號
 訓令第四一八號
 訓令第四一九號
 訓令第四二〇號
 訓令第四二一號
 訓令第四二二號
 訓令第四二三號
 訓令第四二四號
 訓令第四二五號
 訓令第四二六號
 訓令第四二七號
 訓令第四二八號
 訓令第四二九號
 訓令第四三〇號
 訓令第四三一號
 訓令第四三二號
 訓令第四三三號
 訓令第四三四號
 訓令第四三五號
 訓令第四三六號
 訓令第四三七號
 訓令第四三八號
 訓令第四三九號
 訓令第四四〇號
 訓令第四四一號
 訓令第四四二號
 訓令第四四三號
 訓令第四四四號
 訓令第四四五號
 訓令第四四六號
 訓令第四四七號
 訓令第四四八號
 訓令第四四九號
 訓令第四五〇號
 訓令第四五一號
 訓令第四五二號
 訓令第四五三號
 訓令第四五四號
 訓令第四五五號
 訓令第四五六號
 訓令第四五七號
 訓令第四五八號
 訓令第四五九號
 訓令第四六〇號
 訓令第四六一號
 訓令第四六二號
 訓令第四六三號
 訓令第四六四號
 訓令第四六五號
 訓令第四六六號
 訓令第四六七號
 訓令第四六八號
 訓令第四六九號
 訓令第四七〇號
 訓令第四七一號
 訓令第四七二號
 訓令第四七三號
 訓令第四七四號
 訓令第四七五號
 訓令第四七六號
 訓令第四七七號
 訓令第四七八號
 訓令第四七九號
 訓令第四八〇號
 訓令第四八一號
 訓令第四八二號
 訓令第四八三號
 訓令第四八四號
 訓令第四八五號
 訓令第四八六號
 訓令第四八七號
 訓令第四八八號
 訓令第四八九號
 訓令第四九〇號
 訓令第四九一號
 訓令第四九二號
 訓令第四九三號
 訓令第四九四號
 訓令第四九五號
 訓令第四九六號
 訓令第四九七號
 訓令第四九八號
 訓令第四九九號
 訓令第五〇〇號

- 一 佛領印度支那ニ赴クモノ旅券査證ノ件
- 一 戶籍ノ送籍狀ニ添付スル取調事項ハ戶籍法施行後ハ戶籍吏ニ於テ取扱ノ件
- 一 宮崎縣廳文官普通試験科目及細則
- 一 社團又ハ財團ヲ法人ト爲ス申請書又ハ法人ヨリ認可申請書等經由スヘキ郡衙ノ件
- 一 扶助料請求書ニ與印進達方ノ件
- 一 神宮大廳拜受上ノ件
- 一 官報府縣公報事項ニ就キ了知シ別ニ訓令告示セサル事件
- 一 他府縣小學校訓導ニシテ退隱料又ハ扶助料ヲ受クルモノ證書ノ檢閲ヲ請フモノアルハ取扱方
- 一 納稅上注意ノ件
- 一 勤儉貯蓄組合準則
- 一 縣令及郡令公布方法
- 一 公布令達ノ印刷物配付ノ件
- 一 勤儉貯蓄組合規約ヲ設ケタルハ報告ノ件
- 一 官報ニ登載スル關省ノ令達遵行方ノ件
- 一 他應郡市區町村警察署等ニ對シ照會囑託等ヲ爲ス必要アルハ直接往復スヘキノ件
- 一 私人又ハ町村其他ノ公共團體等ヨリ差出ス書類中郡役所經由ヲ要セサル件
- 一 濠洲ニ渡航セントスル本邦商人學生及旅行者ニシテ帝國政府發給ノ旅券ヲ有シ居ルモノ一時入國許可セラルノ件
- 一 勤儉貯蓄表調製報告ノ件
- 一 勤儉貯蓄實行ニ就テノ施設及頗末ニ關スル件
- 一 勤儉貯蓄ニ就テノ件

訓令第九十六號
 訓令第九十七號
 訓令第九十八號
 訓令第九十九號
 訓令第一百號
 訓令第一百零一號
 訓令第一百零二號
 訓令第一百零三號
 訓令第一百零四號
 訓令第一百零五號
 訓令第一百零六號
 訓令第一百零七號
 訓令第一百零八號
 訓令第一百零九號
 訓令第一百一十號
 訓令第一百一十一號
 訓令第一百一十二號
 訓令第一百一十三號
 訓令第一百一十四號
 訓令第一百一十五號
 訓令第一百一十六號
 訓令第一百一十七號
 訓令第一百一十八號
 訓令第一百一十九號
 訓令第一百二十號
 訓令第一百二十一號
 訓令第一百二十二號
 訓令第一百二十三號
 訓令第一百二十四號
 訓令第一百二十五號
 訓令第一百二十六號
 訓令第一百二十七號
 訓令第一百二十八號
 訓令第一百二十九號
 訓令第一百三十號
 訓令第一百三十一號
 訓令第一百三十二號
 訓令第一百三十三號
 訓令第一百三十四號
 訓令第一百三十五號
 訓令第一百三十六號
 訓令第一百三十七號
 訓令第一百三十八號
 訓令第一百三十九號
 訓令第一百四十號
 訓令第一百四十一號
 訓令第一百四十二號
 訓令第一百四十三號
 訓令第一百四十四號
 訓令第一百四十五號
 訓令第一百四十六號
 訓令第一百四十七號
 訓令第一百四十八號
 訓令第一百四十九號
 訓令第一百五十號
 訓令第一百五十一號
 訓令第一百五十二號
 訓令第一百五十三號
 訓令第一百五十四號
 訓令第一百五十五號
 訓令第一百五十六號
 訓令第一百五十七號
 訓令第一百五十八號
 訓令第一百五十九號
 訓令第一百六十號
 訓令第一百六十一號
 訓令第一百六十二號
 訓令第一百六十三號
 訓令第一百六十四號
 訓令第一百六十五號
 訓令第一百六十六號
 訓令第一百六十七號
 訓令第一百六十八號
 訓令第一百六十九號
 訓令第一百七十號
 訓令第一百七十一號
 訓令第一百七十二號
 訓令第一百七十三號
 訓令第一百七十四號
 訓令第一百七十五號
 訓令第一百七十六號
 訓令第一百七十七號
 訓令第一百七十八號
 訓令第一百七十九號
 訓令第一百八十號
 訓令第一百八十一號
 訓令第一百八十二號
 訓令第一百八十三號
 訓令第一百八十四號
 訓令第一百八十五號
 訓令第一百八十六號
 訓令第一百八十七號
 訓令第一百八十八號
 訓令第一百八十九號
 訓令第一百九十號
 訓令第一百九十一號
 訓令第一百九十二號
 訓令第一百九十三號
 訓令第一百九十四號
 訓令第一百九十五號
 訓令第一百九十六號
 訓令第一百九十七號
 訓令第一百九十八號
 訓令第一百九十九號
 訓令第二百號

雜

三

一 郡町村等ニ於テ公園設置變更廢止等ノ場合取扱方
一天變地異其他火災ノ爲メ人畜ノ死傷家屋土地ノ破壞流失其他異常アル片報告ノ件

全年全月
訓令第五十四號
四十二年四月
訓令第二十四號

一三
一三

四

○乙第三十三號(十六年八月廿八日)
本縣下人民ニシテ他府縣巡查奉職之者歸郷中疾病其他事故ニ依リ願書ヲ要スル場合ニ於テ該事實ヲ表スル爲メ添書ヲ請求スル片ハ事實相違ノ有無ヲ調査シ添書可取計此旨相達候事

戸長役場

五

○乙第十八號(十七年二月二日)

郡役所 戶長役場

惣代人ノ名義ヲ以テ願伺書差出候節ハ別段ノ例規アルモノヲ除クノ外ハ代人規則ニ基キ委任
狀所持スヘキ筈ニ有之候處間ニハ其手續ヲ履マサルモノモ有之哉ニ相聞ヘ候條自今右ニ關ス
ル願伺書ヘハ各自委任狀相添可爲差出尤郡役所經由ノ向ハ郡役所ニ於テ篤卜調査ノ上右委任
狀ハ下戻其旨副申可致且右之趣兼テ人民ヘ指示可致置此旨相達候事

○乙第百二十九號(十七年七月三十日)

郡役所 戸長役場

官吏職務上ニ係リ刑事裁判ノ證人トシテ裁判所ニ出頭スル時ハ治罪法ニ依リ旅費日當ヲ請求スルコトヲ得ルト雖モ被告事件無罪又ハ免訴トナリタル時ハ請求セサル儀ト可心得旨太政官ヨリ達有之候條此旨相達候事
但本文ニ據リ旅費日當ヲ請求シタル時ハ其金額當廳へ納付スヘシ

○乙第四十三號(十九年四月八日) 戶長役場
勅令第一號ヲ以テ公文式定ラレ凡法律命令ハ官報ヲ以テ布告相成ニ付テハ戶長役場ニ於テハ
自今官報購讀致スヘシ
右相達ス

○宮崎縣令乙第五十七號(十九年十月廿七日)

各 部 各 署 郡 役 所

戶長役場 公立學校

明治十九年宮内省達第十二號賀表書式第三項判任官判任官待遇ニシテ他所出張又ハ在勤在住ノ者ハ其第一書式ニ準シ賀表連名スルモ便宜タルヘシヲ認メ直ニ本廳ニ差出スヘシ但料紙ハ美濃紙ヲ用フルモノトス

○宮崎縣令乙第五十八號(十九年十月廿七日)

戶長 役場

明治十九年宮内省達第十二號賀表書式ノ義ハ部内ニ於テ賀表差出ヘキ身分ノ輩へ通達スヘシ
同上非役正七位以下同勤七等以下ニシテ本廳懸隔ノ地ニ在ルモノハ其第二書式ニ準シ賀表
紙料美濃ヲ認メ直ニ本廳へ差出スヘキ旨右ノ輩へ通達スヘシ

○宮崎縣令甲第二十三號(十九年十一月十三日)

寄留者届出方左ノ通相定メ來ル十二月一日ヨリ施行ス

第一條 他町村へ寄留シタルトキ自己ノ所有地所有家屋ニ於テハ寄留者ヨリ借地借家ニ於テハ寄留者及地主又ハ家主又ハ其地所其家屋ヲ管理スル者ヨリ十日以内ニ其地戸長ニ届出ツヘク若シ戸長擔當外ニ係ルトキハ同時ニ本籍地戸長ニ届書ヲ發送スヘシ

第二條 第一條ノ寄留者寄留地ヲ去ルトキ自己ノ所有地所有家屋ニ於テハ寄留者ヨリ其他ニ於テハ地主又ハ家主又ハ其地所其家屋ヲ管理スル者ヨリ十日以内ニ其地戸長ニ届出ヘシ

第三條 第一條寄留者本籍地ニ歸リタルトキハ戸主又ハ本人ヨリ十日以内ニ届出ヘシ

第四條 第一條寄留者ニシテ其町村内ニ轉居スルモノハ第一條第二條ノ手續ニ依リ十日以内ニ其地戸長ニ届出ツヘシ

○訓令第二十三號(十九年十一月廿五日)

戶長役場

内務省令第十九號第五條但書ニ依リ本籍外ノ者ヨリ差出タル届書ハ左ノ通取扱フヘシ

一 寄留者ニ係ル届書ハ寄留簿ニ登記シタル上入寄留届書ト合綴スヘシ但出產ニ於テハ別ニ

入寄留届ヲ爲サシムルニ及ハス

一 寄留者ニ非サル者ノ届書ハ總テ便宜編綴スヘシ

同令第六條第七條第八條及縣令甲第二十三號各條ノ入寄留者退去届寄留者復歸届及寄留者轉居届書ハ類集編綴スヘシ

○宮崎縣令乙第八十五號(十九年十二月十七日)
官有ノ地所又ハ家屠^{閣下官舎}ニ寄留セシモノアル時ハ其地所其家屋所在ノ戸長ヨリ内務省令第十九號并ニ縣令甲第二十三號ニ依リ届出ヘシ但町村共有ニ係ル地所家屋ニ寄留セシモノアル時ハ其地所其家屋ヲ管理スル郡長戸長ヨリ同令ニ依リ届出ヘキ義ト心得ヘシ

郡役所 戸長役場

○訓令第七號(二十年一月十一日)

戸長役場

陸軍校團生徒隊ニ屬スル馬丁ハ普通官舎内ニ寄留スル者ト異ナルヲ以テ右馬丁ハ在屯營下士卒同様見做シ本籍地ニ於テハ傭人又ハ解傭ノ通知若クハ届書ヲ受領シタルトキハ戸籍取扱手續ニ依リ出寄留簿ヲ加除シ戸籍表調製ノ節ハ之ヲ第二人口出入表出寄留ニ算出スヘキ義ト心得ヘシ

○訓令第二十號(廿年二月)
郡役所 戸長役場
登記法實施ニ付テハ不納者公賣處分ノ際公賣スヘキ物件ニ關シ債主ノ有無取調方ノ儀ハ登記
所へ照會スヘシ

○訓令第二十五號(廿一年二月十八日) 監 獄 郡役所 戶長役場 公立學校
明治二十年七月勅令第三十九號ヲ以テ官吏服務紀律改正施行セラレ候處戶長看守用係町村立學
校授業生助手及雇員警察雇員ヲ除ク并ニ其家族ハ商業ヲ營ムコトヲ許サス但娼妓貸座敷等ノ如キハ此
限ニアラス

○訓令第四十七號(二十一年四月六日) 郡役所、戸長役場
警視廳及他府縣巡查在職ノ者ニシテ休暇又ハ看護歸省或ハ旅行中疾病其他事故ニ依リ願書ヲ
要スル場分ニ於テ該事實ヲ表ル爲メ添書ヲ請求スルトキハ事實相違ノ有無ヲ調査シ添書取
計フヘシ