



花彙

草之二

芫蔚

八月春

藜蘆

天門冬

蚤休

地椒

萎蕤

費菜

旱蓮艸

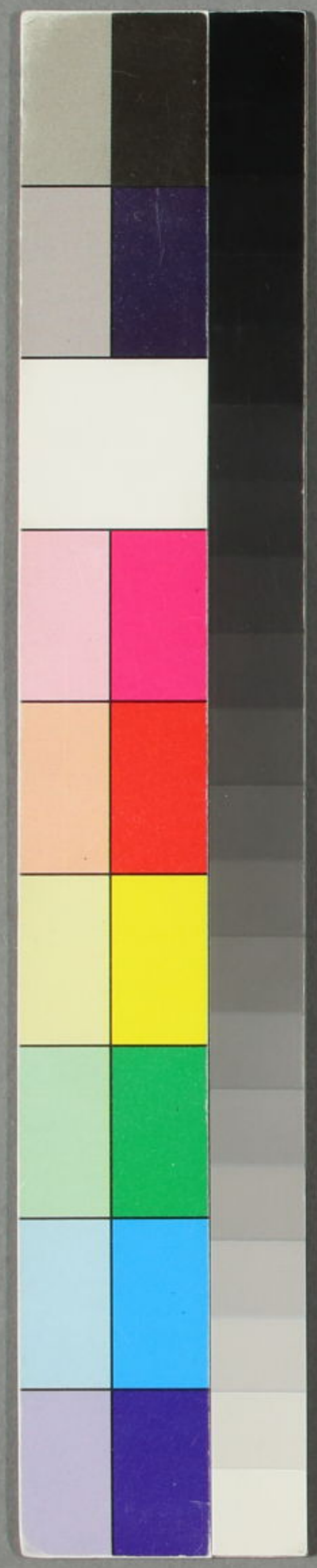
延胡索

綿棗兒

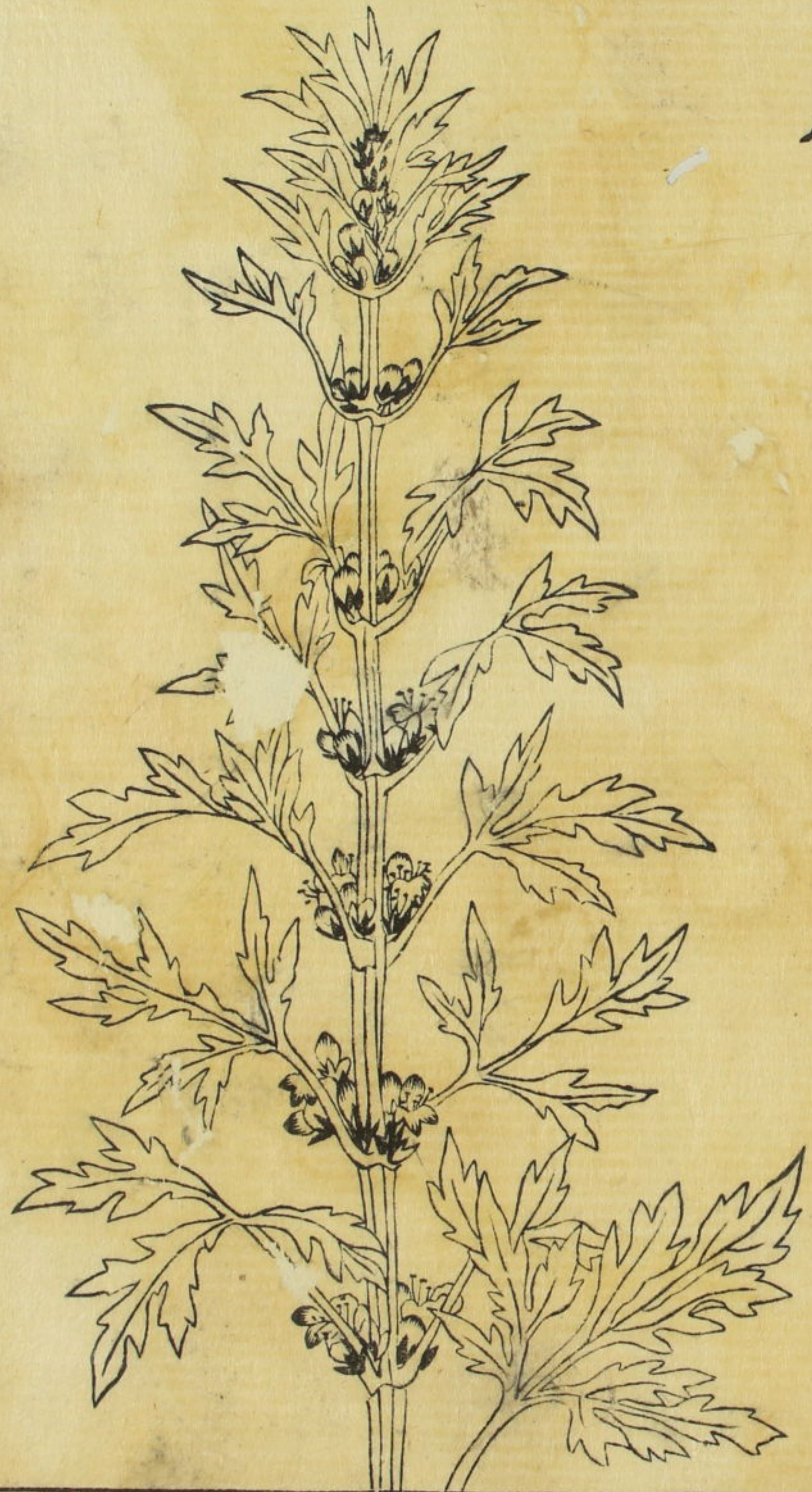
玉豉

杜若

黃芪



芫蔚



補骨脂
龍珠
白薇
決明
川芎
西蕃蓮

玉耗花
參果根
牛扁
徐長卿
藤菊

北苑蔚

即益母 メハレキ

京洛回邊田野ノ間ニ生ス水湿近キ処甚敏糸ル初
 春苗ヲ生ス夏ニ至テ長サ三四尺莖方稜ヲナス黄
 麻ノ莖ノ如シ其葉艾ノ如クニシテ背青ク一梗三葉
 葉ニ岐尖リアリ一節寸許節々花ヲ生ス淡紅色
 又微白色ノ者アリ每莖内ニ細子アリ同蒿子ノ如シ
 三稜アリ茶褐色藥肆往々以テ巨勝子トナシ貨和
 漢共ニ同用者ヨロシク辨識スヘシ

八月春



八月ハチヤ春 即秋海棠

採蘭フル子厄言

今花肆及人家園圃ニ多ク栽ユ三四月老根ヨリ生ス
苗ノ高サニ尺許葉アブラギリ眼子桐ニ似テ柔軟ニシテ潤大
莖嫩キワカ虎杖ノ如シ節々色赤シテ枝ヲ生ス六七月
紅花ヲ開ク形々山丹ノ如シ八月甚タ盛ナリ故ニ名
ク花鏡ニ云秋色ノ第一トス高濂草花譜ニ云九
月枝上ノ黒子ヲ收地上ニニケハ明春枝ヲ發シ花更
ニ茂ル

三二

小藜蘆



北黎蘆

日光蘭

江州膽吹山及山州蟻池ノ邊ニアリ三月ニ苗ヲ生ス

高サ二尺許襟摺ノ苗及崖撥ニ似テ茎葱ニ似テ

青此紫色根上黒皮アツテ茎ヲ眾撥毛ニ似タリ

六七月一莖ヲヌキ花ヲ開ク肉紅色花形隱忍花ノ

如シ

天門冬



天門冬 テンモンドウ スヘルクサ

四明山谷ニ間アリ今花肆家園及人家知々多ク
栽^ウニ按ルニ蘇頌圖經本草ニ云春^カ藤^ト蔓^マヲ生ス大サ
釵^{カニシシメタ}股^ニノ如ク高サ丈余ニ至ル其葉^{イトスキ}絲^ニ杉^ノ如クニシテ
細^カ散^カ夏^ニ細^ク白花^ヲ生ス秋^ニ黒^ク子^ヲ結^フ其根^{カクハラ}枝^ニ或^シ旁^ニ
ニアリ伏^ニ入^テ後^ニ花^{ナシ}暗^クニ子^ヲ結^フ其根^{カクハラ}白^ク或^シ黄^ク紫^ク
色大サ手^ノ脂^ノ如^シ四^角實^ニシテ長^サニ三寸大ナル者^ヲ勝^レ
レリトス一^{カク}科^ニ一^ニ二十^ノ枚^ノ圓^ク撮^ル頗^ル百^ノ部^ノ根^ト相^ノ類^ス

蚤休



蚤休^{サウキウ}

ハナガササウ

熊野山中ニ産ス其餘諸州深山陰湿ノ地ニ間亦是アリ
 苗ノ高サ尺余一莖直上葉心ニ當リ^{ヒスイノハカサ}蓋ノ形ノ如シ
 一枝十葉夏ニ至テ中心葉上又莖ヲ起シ莖頭黃
 此系花ヲ開ク一花十瓣上ニ金糸^{ムカデ}莖アツテ下ニ垂ル秋
 ニ至テ子ヲ結フ色紅根尺ニ蜈蚣ノ如クニシテ大サ
 肥此系莖^{ムカデ}蒲ノ如シ此草中ノ絶品ナリト謂フヘシ盆ニ
 植愛觀スルニ足レリ

地椒



地椒チシロ

即水揚梅ヲニノヤカラ

庚辛ト冊

近道外々陰湿及荒田野中路傍ニアリ條葉
甚々多シ二月苗ヲ生ス高サ三ニ尺許莖ニ回ニメ
葉タイヨニサウ狼牙ニ似タリ七八月穗ヲナシ黃花ヲ開ク九
月實ヲムスフ揚梅ニ似テ細少ニシテアカラス俗ニ
鬼ヲニノ箭ヤ竹ガラ幹ト云

萎 蕤



二
四
拾

萎^イ 豨^ズ アミトヨ

諸列山谷徃々有之春苗ヲ生ス高サ二尺許葉黃
精ニ似テ莖幹強直節アリ葉狹クシテ長ク莖紫
色ナルヲ異ナリトス三月青白花ヲ開キ四夏ラムスフ
根モ又黃精ノ如クニシテ小異アルノミ大抵杜衡細辛
ヲ亂リ萎豨ヲ捨テ莖精ヲトルノタクニ拔^{イキ} 擧^{キヨ}スヘカ
ラス

費菜



費菜

ミセバヤ タマノヲ

救荒本草

和州金峰山及深山幽谷ニ生ス苗ノ高サ尺許葉馬齒
 莧ニ似テ色綠扁斜葉頭三了アカキフクリニアリセ
 月梢上ニ五瓣ノ小夕光ル淡黄花ヲ開ク盆種レテ愛
 スヘシ又淡紅花ノ者アリ

早蓮魚



早蓮カンレンササ州

大葉タカサブラウ

近道處々田野道旁及池沢ノ間アヒタニ多ク生ス苗ノ高
サ二三尺茎回ニシテ一茎直上葉フレハカニ蘭草ニ似テ潤
大面々相値アヲ葉間枝ヲ生ス七八月茎頭及枝梢ニ
小白花ヲ開ク形ヒメアサミ小薊花ニ似テ微小一種小葉ノ者ア
リレイ鯉腸イサウト名ツク俗ニ又タカサブラウト呼フ

延胡索



延胡索

ジラウボウ

勢州及ヒ尾濃州ニ産ス毎歳寒露ノ後栽ユ立春苗
ヲ發ス葉魚子牡丹ニ似テ小二月莖ヲ起シ花ヲ開ク
色淡紫地錦苗ニ類シテ美ク根羊夏ノ如クニシテ色
黄一種小葉ノ者アリ貴布補鞍馬山中所在ニア
リ宿根ヨリ生ス

縣東兒



玉鼓



綿メン東ソウ兒ジ 俗名サンダイ草 又名スルホ 救荒本草

近道諸山及ヒ処々原野ニ多ク生ス苗葉冬ヲ凌テ
凋シボス夏ニ入テ高サ三五寸葉韭葉フライノハニ似テ闊ク六七
月葉中茎ヲ又キ穂ホヲ出シ不開傘子カサカサノ如シ又青
箱穂トウノホニ似テ細小淡紅花ヲ開ク根獨頭蒜ニシクニ類ス一
名石棗兒

玉鼓

一名地榆 ワレモカウ

梁湘王叙金樓子

比叡山鞍馬及_レ近道_レ知々山野ニ生ス蘇頌圖
經本草ニ云今平原川沢ニアリ宿根ヨリ二月ノ
中ニ苗ヲ生ス初生地ニシテ_レ独莖直上高サ三四尺
對_レ分テ葉ヲ出ス_レ葉ノ_レ葉ニ似テ稍狭ク細長ニ
鋸ノ齒ノ状ニ似テ青色七月花ヲ開_レ椹ノ子ノ如クニ
紫黒色根外黒ク裏_レ紅ニシテ柳ノ根ニ似タリ今
按ニ花ニ紅白ノ二種アリ

杜若





黄芪

杜若

ハナノウガ ヤブノウガ

處々陰濕ノ地ニ多ク生ス春ノ末苗ヲ生ス高サ二
 尺許莖葉根共ニ葉荷ニ異ナルヲナシ六七月葉間
 小穂ヲナシ白花ヲ叢生ス八月罌粟トシテ子ヲムスフ
 色碧綠真ニ麥門冬子ノ如シ本邦上古杜若ノ字
 ノ以テ燕子花トス誤ト云ヘシ

黄芪

ワウキ
ヤハラクサ

鞍馬貴船山中及_レ近道諸山ニ間有_レ之二月苗
ヲ生ス葉槐_{モト}及_レ甘_ク早ノ葉ニ似タリ四五月花ヲ着
ク黄_ク紅_ク紫_クノ四種アリ茎毛紅緑ノ異アリ花落
テ莢_{サヤ}ヲ結フ子能ク生ス三五年ニナルモノ薬用ニ充
ルニ足レリ

補骨脂



補骨脂^{ホコツシ}

近來^{カラ}華^{カラ}ヨリ此種ヲ傳^{ツタ}テ今花肆及人家園ニ栽
ユ二月三月ニ種ヲ下シ四月苗ヲ發ス高オ二三尺一莖
直上其葉白^{ヒユ}莖ニ似テ莖ニ貼^{ツク}テ生ス六月ニ至リ
每莖葉間小紫白花ヲ開ク七八月實ヲ結フ蘿蔔^{ダイコン}
子^{タネ}ノ如ク圓扁ニシテ色黒ク九月ニ採之苗則チ枯ル

玉耗花



玉毬花

キヨクキウ

ニツムシサウ

リシボウキク

月令廣義

本信州桔梗カ原ヨリ出茎ノ高サ一二尺許葉ハ菴
蘭ヨモギ及ヒ馬鞭草ニ似テ巨大ナリ茎主目此紫色葉ノ端
紫斑ヲ帶ブ六七月花輪ハシノ色紫碧秋輪ハシ錦ハシニ似タ
リ故ニ俗リシボウ菊ト云フ

龍珠



參果根



龍珠

ヤマホウワキ

諸山如々道傍及ヒ田野ニアリ龍葵龍珠ハ一類二
種ナリ三月苗ヲ生ス高サ二三尺大サ筋ノコトシ燈
籠艸ニ似テ毛ナシ五月以後小白苞ヲ開ケ五出黃
蕊子ヲ結フ正圓大サ五味子ノ如ク上ニ小蒂アリ數
顆相綴ナル生青ク熟紅ナル者ヲ龍珠トシ生ハ青ク
熟ハ黒キ者ヲ龍葵トス

參果根

ホレケイ ワウハイ

本州綱目藜蘆附錄

今^{ハナヤ}芒肆及人家園中多ク植盆ニウエテ鄭^{テウホウ}重ス春時
 苗ヲ生ス高サ二尺許葉山^{エビ子}慈石ニ似テ長大色淡黄葉
 中^{ヲソカ}自ラ白點有テ星ノ如シ五六月中心一莖ヲヌキ莖頭數
 花ヲ開ク黄綠色中間瓣上細紫點アリ形蘭花ニ異
 ナルナシ其根各^{ヲシクハツカド}六路アリ大サ雞卵^{タミコ}ノゴトシ状青キ玉^{ツギ}并
 様ニ似タリ根上^{ツク}衣ヲフテ莖ヲ^{ツク}累根^{ツク}顯半ハ地上ニ出テ一
 科^{カクノ子}根品字ノ形ヲテス青々^{ツク}歷^{ツク}ケトシテ數科ヲ列^{ツク}生ス故ニ
 參果根トナワク品類最モ多シ

白北薇



白薇

子ナラ

テツホウサウ

洛東如意カ嶽西嵐山其余諸州山谷所在ニ有之ニ
月宿根ヨリ生ス苗ノ高サ一二尺許茎圓ニシテ兩葉
相當ル剪春羅ニ似テ厚大微ニ白毛アリ三四月小白
花ヲ開ク又深紫色者アリ七八月實ヲ結フ其根黃
白色牛膝ニ類シテ短小ナリ

牛扁





决明

牛扁

ケンノセウコ

タチマチク

膽吹山ニ産スル者二月地ニ就テ秧ヲ扱テ生ス
 蔓延スルカ如シ桑胡椒菜ニ似テ四月花ヲ開ク
 五瓣紅紫色六七月莢子ヲ結フ上ニ鳥嘴ノ如
 キ尖リヤ、細キ錐ノ形、如シ今平沢下地及田野ニ
 生スル者、取状大同小異花小ニシテ葉毛茸アルノミ
 一種白花ノ者アリ

徐長卿



决明

国語

イタチササケ

今花肆々人家園圃蒔ル如季春苗ヲ生ス高サ
 三四尺許葉苜蓿ニ似テ本小末多晝開キ夜合
 六七月黄花ヲ開ク角ヲ結其子細豆ノ如クニ
 シテ銳リ一種江芒决明見後又艸决明アリ混スヘ
 カラス

川芎



徐長卿

フナハラ スノザイコ

近道諸山及田野ノ間ニ生ス三月苗ヲ生ス葉無系
ヤナキ 柳ニ似テ狭小兩々相對シテ光沢アリ根柱、衡細辛
セリクニイサク ノ輩ノ如ク五月花ヲ附音白色七月莢ヲ結蘿
イモノサヤ 摩莢角ニ似テ稍小ナリ

川芎^{セキウ}

豊後又仙臺和州ニ多クコレヲ出ス人家園圃ニモ
多ク種ユ三月苗ヲ生シ高サ二尺許葉園^{コト}蔓ノ葉ニ
似テ茎細ク七八月碎白花ヲヒラク蛇^{ヤフ}床^{レラミ}花ノ如シ

藤菊





西蕃蓮

トウキリ
藤菊

ルカウ

花史左編

葉ホソヤイトスチ纖線ノ如クニノ青綠色形チ架タテニ上ル蜈蚣ムカデノ如ク
 波々綿々トノ蔓延ス五六月花ヲ開ク五瓣深紫
 色又紅黃ワウ州ヨラト呼モノアリ又其千葉ナルモノヲ仙壽菊センシユキク
 ト名ク即此種ナリ

西蕃蓮 セイバンレン ダンドク

華夷玩考

苗ノ高サ四五尺葉及花ヒシヤク紅蕉ニ似タリ四月ヨリ七八月迄赤紅花開ク若落テ毛角兒ヲ結フ大抵五六枚カク殻ノ内ニ黒珠十四五顆ヲ胎ム大サホホタイレヒ繅花ノ實ノ如シ又花史左編ニ西蕃蓮アリコレト不同