

Літвиськ. Обл. іст. архів

№ 13

Р-780

с. 1 з 13



5768

# КНИГА

на записку прихода и расхода пересыльных суммъ: свѣчнаго и вспомо-  
гательныхъ коробочныхъ сборовъ, паспортныхъ, на пополненіе боль-  
ничной недоимки и другихъ, кромѣ суммъ общественнаго сбора.

Мѣщанскаго управленія.

На 191 годъ.

Примѣчаніе: Деньги, вносимыя въ настоящую книгу, предварительно записываются по  
и книгѣ, изъ которой выдается или отсылается вносящему деньги квитанція.



П Р И Х О Д Ъ.

№ по порядку.	Время поступления денег.	Отъ кого деньги поступили, при какой бумагѣ или личною заявленіи, на какой предметъ: на пополненіе недоимки или оклада, или-же пополненіе особыхъ взъсканій.	Количество и категоріи суммъ.										Итого.	
			Свѣчнаго сбора.		Вспомогательнаго корабельнаго.		Паспортныхъ пошлинъ.		На пополненіе большаго доимки.		Другихъ сборовъ, кромѣ общественнаго, съ показаніи въ третьей графѣ какъ именно.			
			Руб.	К.	Руб.	К.	Руб.	К.	Руб.	К.	Руб.	К.		
		Транспортъ . . . . .												
1	Апр	Колупенко отъ Элеа Фридриха недоимки сентяб. сооп. 1914. 2 р 50к												2 50
2		Колупенко отъ Шмидта Коз. Фриа сентяб. сбора 1914. 1 р 50к												1 50
3		Колупенко отъ Мана Хасатур 90. сентяб. сооп. 1914. 1 р 87к												1 87
4		Колупенко отъ Монина Ма тисова сентяб. сбора 1914. 50к												50
		Итого . . . . .												6 37

Р А С Х О Д Ъ.

№ по порядку.	Время выписки въ расходъ.	Куда или кому при какой бумагѣ деньги отсылаются и на какой предметъ.	Количество и категоріи суммъ.										Итого.	Отмѣтка въ полученіи квитанцій.	
			Свѣчнаго сбора.		Вспомогательнаго корабельнаго.		Паспортныхъ пошлинъ.		На пополненіе большаго доимки.		Другихъ сборовъ, кромѣ общественнаго, съ показаніи въ третьей графѣ какъ именно.				
			Руб.	К.	Руб.	К.	Руб.	К.	Руб.	К.	Руб.	К.			
		Транспортъ . . . . .													
		Веночка Менделѣвич придѣланны сентяб. сооп. отоманск в Скаринск городск Дурач													
		Итого . . . . .													6 37



П Р И Х О Д Ъ.

Р А С Х О Д Ъ.

№ по порядку.	Время поступления денег.	Отъ кого деньги поступили, при какой бумагѣ или личною заявленіи, на какой предметъ: на пополненіе недонмки или оклада, или-же пополненіе особыхъ взносовъ.	Количество и категоріи суммъ.												ИТОГО.
			Слѣднаго сбора.		Вспомогательнаго корабельнаго.		Паспортныхъ пошлинъ.		На пополненіе большаго домена.		Другихъ сборовъ, кромѣ общественнаго, съ показан. въ третьей графѣ какъхъ именно.		ИТОГО.		
			Руб.	К.	Руб.	К.	Руб.	К.	Руб.	К.	Руб.	К.	Руб.	К.	
		Транспортъ . . .	6	34										6	34
5	Мая	Популено оубъ Дмитри Гудер Маша 2р 50и свѣтл.сборъ 1914г.			2	50								2	50
6	18	Популено оубъ Янкова 10хручи боръ 4р свѣт сборъ 16 1914г.			4									4	
7		Популено оубъ Мояхъ Минаковъ Ком 5р свѣт сборъ 1914г.			5									5	
8		Популено оубъ Минюкова Родоманова сборъ свѣт сборъ 914г.			3									3	
Итого . . .			14	50										14	50

№ по порядку.	Время выписки въ расходъ.	Куда или кому при какой бумагѣ деньги отсылаются и на какой предметъ.	Количество и категоріи суммъ.												ИТОГО.	Отдѣтка въ полученіи квитанцій.
			Слѣднаго сбора.		Вспомогательнаго корабельнаго.		Паспортныхъ пошлинъ.		На пополненіе большаго домена.		Другихъ сборовъ, кромѣ общественнаго, съ показан. въ третьей графѣ какъхъ именно.		ИТОГО.			
			Руб.	К.	Руб.	К.	Руб.	К.	Руб.	К.	Руб.	К.	Руб.	К.		
		Транспортъ . . .														
		Денги четыре надуать рублемъ и посылать пошлинъ отпущеніи въ Сибирскую Городскую Упра ву														
Итого . . .																



ПРИХОДЪ.

РАСХОДЪ.

№ по порядку.	Время поступления денег.	Отъ кого деньги поступили, при какой бумагѣ или личною заявленіи, на какой предметъ: на пополненіе недоимки или облада, или же пополненіе особыхъ высканій.	Количество и категоріи суммъ.										Итого.	
			Свѣчнаго сбора.		Вспомогательнаго корабельнаго.		Паспортныхъ пошлинъ.		На пополненіе болярной недоимки.		Другихъ сборовъ, кромѣ общественнаго, съ показан. въ третьей графѣ казны. лично.			
			Руб.	К.	Руб.	К.	Руб.	К.	Руб.	К.	Руб.	К.		
		Транспортъ . . .	20	87								20	87	
9	Мая	Получено отъ Осерина Кав. 16 верстнаго свиря соора 20 1914 г. 5 руб.	5									5		
10		Получено отъ Нюнина М. Новоросска 20 1914 5 руб.	5									5		
11		Получено отъ Чебо Курнина свиря соора 1914. 4 руб.	4									4		
12		Получено отъ Мана Зуратинъ в свиря соора 1914. 2 руб.	2									2		
Итого . . .			16									16		

№ по порядку.	Время выписки въ расходъ.	Куда или кому при какой бумагѣ деньги отсылаются и на какой предметъ.	Количество и категоріи суммъ.										Отметка въ получении квитанціи.	
			Свѣчнаго сбора.		Вспомогательнаго корабельнаго.		Паспортныхъ пошлинъ.		На пополненіе болярной недоимки.		Другихъ сборовъ, кромѣ общественнаго, съ показан. въ третьей графѣ казны. лично.			
			Руб.	К.	Руб.	К.	Руб.	К.	Руб.	К.	Руб.	К.		
		Транспортъ . . .												
		Денги сметы 20 руб. отсылаемы въ Свиря соора Курнина												
Итого . . .														16



П Р И Х О Д Ъ.

Ноличество и категоріи суммъ.

№ по порядку.	Время поступления денегъ.	Отъ кого деньги поступили, при какой бумагѣ или лично въ заведеніи, на какой предметъ: на пополненіе казенной или общественной, или же пополненіе особыхъ заведеній.	Ноличество и категоріи суммъ.											
			Обычнаго сбора.		Вспомогательнаго корабельнаго.		Паспортныхъ пошлинъ.		На пополненіе казенной доимки.		Другихъ сборовъ, кроме общественныхъ, съ поимки въ третей графъ казеннаго имущества.		Итого.	
			Руб.	К.	Руб.	К.	Руб.	К.	Руб.	К.	Руб.	К.		
		Транспортъ . . .	26	87								26	87	
13	14/5	Получено отъ Шеню с 00-00												
	24	Казеннаго казначейства 1914. оцнр	1									1		
14		Получено отъ Украинскаго банка 2 р 50 к отъ своего сбора 1914. Украинск. банка 2 р 50 к	2	50								2	50	
15		Возвращено отъ Казеннаго казначейства 3 р 50 к 1914. Украинск. банка 3 р 50 к	3	50								3	50	
Итого . . .			4	87								4	87	

Р А С Х О Д Ъ.

Ноличество и категоріи суммъ.

№ по порядку.	Время выписки въ расходъ.	Куда или кому при какой бумагѣ деньги отсылаются и на какой предметъ.	Ноличество и категоріи суммъ.										Отметка въ получении квитанцій.	
			Обычнаго сбора.		Вспомогательнаго корабельнаго.		Паспортныхъ пошлинъ.		На пополненіе казенной доимки.		Другихъ сборовъ, кроме общественныхъ, съ поимки въ третей графъ казеннаго имущества.			Итого.
			Руб.	К.	Руб.	К.	Руб.	К.	Руб.	К.	Руб.	К.		
		Транспортъ . . .												
		Денежн. суммъ рублевой отосланы въ Украинск. банкъ 2 р 50 к												
Итого . . .														



П Р И Х О Д Ъ.

		Количество и категории суммъ.												
№ по порядку.	Время поступления денегъ.	Отъ кого деньги поступили, при какой бумагѣ или личною заявленіи, на какой предметъ: на пополнение недоимки или оклада, или-же пополнение особыхъ взносовъ.	Свѣчнаго сбора.		Вспомогательнаго корабельнаго.		Паспортныхъ пошлинъ.		На пополнение болышней недоимки.		Другихъ сборовъ, кроме общественнаго, съ полаган. въ третьей графѣ каинкъ именно.		ИТОГО.	
			РУБ.	К.	РУБ.	К.	РУБ.	К.	РУБ.	К.	РУБ.	К.	РУБ.	К.
		Транспортъ . . .	43	87									43	87
16	Мая	Космусово												
17	Мая	Мисуръ Мисуръ, свѣчныя свѣчи соора 1914г 1р 50к	150										150	
17		Космусово изъ свѣчныхъ свѣчи соора 1914г 5к	5										5	
18	Июня	Космусово свѣчныя свѣчи соора 1914г 1р 50к	150										150	
19	Июня	Космусово свѣчныя свѣчи соора 1914г 1р 50к	150										150	
57	6	Даруша Ели Лева в урбани свѣчныя свѣчи соора 1914г 1р 50к	1										1	
Итого . . .			9										9	

Р А С Х О Д Ъ.

		Количество и категории суммъ.													
№ по порядку.	Время выписки въ расходъ.	Куда или кому при какой бумагѣ деньги отсылаются и на какой предметъ.	Свѣчнаго сбора.		Вспомогательнаго корабельнаго.		Паспортныхъ пошлинъ.		На пополнение болышней недоимки.		Другихъ сборовъ, кроме общественнаго, съ полаган. въ третьей графѣ каинкъ именно.		ИТОГО.		Отмѣтка въ полученіи квитанціи.
			РУБ.	К.	РУБ.	К.	РУБ.	К.	РУБ.	К.	РУБ.	К.	РУБ.	К.	
		Транспортъ . . .													
		Денги двѣдѣти рублей отпущены въ Сибирскую Губернію Урину													
Итого . . .			9										9		



П Р И Х О Д Ъ.

№ по порядку.	Время поступления денег.	Отъ кого деньги поступили, при какой бумагѣ или личною заявленіи, на какой предметъ: на пополненіе недоимки или оклада, или-же пополненіе особыхъ взъсканій.	Количество и категоріи суммъ.												ИТОГО.
			Свѣчнаго сбора.		Вспомогательнаго корабельнаго.		Паспортныхъ пошлинъ.		На пополненіе бѣднотной доимки.		Другихъ сборовъ, въ томъ числѣ третей графъ казакъ племени.		Итого.		
			Руб.	К.	Руб.	К.	Руб.	К.	Руб.	К.	Руб.	К.	Руб.	К.	
		Транспортъ . . .	52	87										52	87
20	1918	Получено отъ Митрополита и Казанскаго епископа въ Удѣлную канцелярію сбора одинокр . . .	1											1	
21	1919	Получено отъ Казанскаго епископа въ Удѣлную канцелярію сбора 1914г. Зрѣта . . .			350									350	
22	1910	Получено отъ Архимандрита Финляндскаго епископа 2р . . .			2									2	
23	1911	Получено отъ Волынскаго епископа въ Удѣлную канцелярію 2р . . .			2									2	
Итого . . .			850											850	

Р А С Х О Д Ъ.

№ по порядку.	Время выписки въ расходъ.	Куда или кому при какой бумагѣ деньги отсылаются и на какой предметъ.	Количество и категоріи суммъ.												Итого.	Отмѣтка въ полученіи квитанціи.
			Свѣчнаго сбора.		Вспомогательнаго корабельнаго.		Паспортныхъ пошлинъ.		На пополненіе бѣднотной доимки.		Другихъ сборовъ, въ томъ числѣ третей графъ казакъ племени.		Итого.			
			Руб.	К.	Руб.	К.	Руб.	К.	Руб.	К.	Руб.	К.	Руб.	К.		
		Транспортъ . . .														
		Денежныя восемь рублей и пятьдесятъ копеекъ отосланы въ Сибирскую Губернскую Канцелярію . . .														
Итого . . .														8 50		



ПРИХОДЪ.

№ по порядку.	Время поступления денег.	Отъ кого деньги поступили, при какой бумагѣ или личною заявленіи, на какой предметъ: на пополненіе недоимки или оклада, или-же пополненіе особыхъ взносовъ.	Количество и категоріи суммъ.											
			Свѣчнаго сбора.		Вспомогательнаго корабельнаго.		Паспортныхъ пошлинъ.		На пополненіе болышней недоимки.		Другихъ сборовъ, спомъ общественнаго, съ показаніи въ третьей графѣ какаго именно.		Итого.	
			Руб.	К.	Руб.	К.	Руб.	К.	Руб.	К.	Руб.	К.	Руб.	К.
		Транспортъ . . .	61	27									61	27
24	21/2	Мосуленъ ит Фридриха Касого сына сбора 1914 три руб											3	3
25	1/3	Мосуленъ ит Юся Григоріи на стнн с.б. два руб											2	2
26	1/4	Мосуленъ ит Ирина Берди Кекеши 2р 37 коп											2	37
27	1/5	Мосуленъ ит Мисея Кра мова уплату снн сбора 1914 пять руб											5	5
Итого . . .			122	34									122	34

РАСХОДЪ.

№ по порядку.	Время выписки въ расходъ.	Куда или кому при какой бумагѣ деньги отсылаются и на какой предметъ.	Количество и категоріи суммъ.												Отмѣтка въ получении квитанціи.
			Свѣчнаго сбора.		Вспомогательнаго корабельнаго.		Паспортныхъ пошлинъ.		На пополненіе болышней недоимки.		Другихъ сборовъ, кромѣ общественнаго, съ показаніи въ третьей графѣ какаго именно.		Итого.		
			Руб.	К.	Руб.	К.	Руб.	К.	Руб.	К.	Руб.	К.	Руб.	К.	
		Транспортъ . . .													
		Денегъ дванадцать рублей и три дцать снн по ннн отсылаемъ въ Сибирскую Генеральную Канцелярію													
Итого . . .															



ПРИХОДЪ.

Количество и категоріи суммъ.

№ по порядку.	Время поступления денегъ.	Отъ кого деньги поступили, при какой бумагѣ или личною заявленіи, на какой предметъ: на пополненіе недоимки или оклада, или-же пополненіе особыхъ взносовъ.	Количество и категоріи суммъ.												ИТОГО.
			Свѣчнаго сбора.		Вспомогательнаго корабельнаго.		Паспортныхъ пошлинъ.		На пополненіе болышней недоимки.		Другихъ сборовъ, крокъ общественнаго, съ полаганіи въ третей графѣ какихъ именно.		ИТОГО.		
			РУБ.	К.	РУБ.	К.	РУБ.	К.	РУБ.	К.	РУБ.	К.	РУБ.	К.	
		Транспортъ . . . .	73	74										73	74
28	166	Посурено ад Каменск 1102 Федоски свинн сгора 1914г мтн р													
29	167	Посурено ад Янкая 1102 Федоски свинн сгора мтн р													
30	168	Посурено ад Велишана Постуриски свинн сгора сегодн р													
31	169	Посурено отъ Волни Кучунз свнн сгора 1914г. Зр 50и													
Итого . . . .			15	50										15	50

РАСХОДЪ.

Количество и категоріи суммъ.

№ по порядку.	Время выписки въ расходъ.	Куда или кому при какой бумагѣ деньги отсылаются и на какой предметъ.	Количество и категоріи суммъ.												Отмѣтка въ полученіи квитанцій.
			Свѣчнаго сбора.		Вспомогательнаго корабельнаго.		Паспортныхъ пошлинъ.		На пополненіе болышней недоимки.		Другихъ сборовъ, крокъ общественнаго, съ полаганіи въ третей графѣ какихъ именно.		ИТОГО.		
			РУБ.	К.	РУБ.	К.	РУБ.	К.	РУБ.	К.	РУБ.	К.	РУБ.	К.	
		Транспортъ . . . .													
		Денги выданы рубить и поиндеса наказъ отосла ны въ Свирскую Городскую Учили щу													
Итого . . . .															



П Р И Х О Д Ъ.

Р А С Х О Д Ъ.

		Количество и категоріи суммъ.														
№ по порядку.	Время поступления денегъ.	Отъ кого деньги поступили, при какой бумагѣ или личною заявленіи, на какой предметъ: на пополненіе недоимки или оклада, или-же пополненіе особыхъ взносовъ.	Срѣчнаго сбора.		Вспомогательнаго коробочнаго.		Паспортныхъ пошлинъ.		На пополненіе болышней недоимки.		Другихъ сборовъ, въ томъ числѣ: за пропускъ, за третейскіе графы, за казачьи платежи.		ИТОГО.			
			Руб.	К.	Руб.	К.	Руб.	К.	Руб.	К.	Руб.	К.		Руб.	К.	
		Транспортъ . . .	89	24									89	24		
32	70	Получено отъ Крестова Гид. Секции у зр зрн свднн сборн въ 1914. Мордана Курн Визнан	2	37									2	37		
33	71	Возмещеніе по сч. Сено зр 50и Вискамнх со Керман Зринбергн	2	50									2	50		
34	72	Возмещеніе по сч. зр Вискамнхъ Дернво Ходор Новокем	3										3			
35	73	Получено отъ Мушма туд Нстторннн Чр зрн самн сборн	4	37									4	37		
Итого . . .			12	24									12	24		

		Количество и категоріи суммъ.												
№ по порядку.	Время выписки въ расходъ.	Куда или кому при какой бумагѣ деньги отсылаются и на какой предметъ.	Срѣчнаго сбора.		Вспомогательнаго коробочнаго.		Паспортныхъ пошлинъ.		На пополненіе болышней недоимки.		Другихъ сборовъ, въ томъ числѣ: за пропускъ, за третейскіе графы, за казачьи платежи.		ИТОГО.	Отмѣтка въ полученіи квитанціи.
			Руб.	К.	Руб.	К.	Руб.	К.	Руб.	К.	Руб.	К.		
		Транспортъ . . .												
		Дали дванадцать рублей и двардцать и торе пенннн втосманн въ Снвнрснну. Со роденно Чуднн бу												
Итого . . .														



ПРИХОДЪ.

РАСХОДЪ.

№ по порядку.	Время поступления денег.	Отъ кого деньги поступили, при какой бумагѣ или личномъ заявленіи, на какой предметъ: на пополненіе недоимки или оклада, или-же пополненіе особыхъ взъсканій.	Количество и категоріи суммъ.										Итого.
			Свѣчнаго сбора.		Веломотельнаго коробочнаго.		Паспортныхъ пошлинъ.		На пополненіе большой доимки.		Другихъ сборовъ, кромѣ общественнаго, съ поклази, въ третей графѣ какихъ именно.		
			Руб.	К.	Руб.	К.	Руб.	К.	Руб.	К.	Руб.	К.	
		Транспортъ . . .	101	98								101	98
37	74	Получено отъ Некаревъ 4 рубля старыя сообра 1914 г. дваръ	2									2	
37	75	Получено отъ Ковшикова Саратовскімъ вѣдъ съ 914 г. дваръ	2									2	
38	76	Получено отъ Акимъ Нимъ 20 рубли вѣдъ сообра 1950 г.	2	50								2	50
39	77	Получено отъ Притъ Савъ Сивирскій 3 рубли со Помощью Ду Гучна Со Коръ 2 Но Кудучна	3	37								3	37
Итого . . .			9	84								9	84

№ по порядку.	Время выписки въ расходъ.	Куда или кому при какой бумагѣ деньги отсылаются и на какой предметъ.	Количество и категоріи суммъ.										Итого.	Отмѣтка въ полученіи квитанцій.
			Свѣчнаго сбора.		Веломотельнаго коробочнаго.		Паспортныхъ пошлинъ.		На пополненіе большой доимки.		Другихъ сборовъ, кромѣ общественнаго, съ поклази, въ третей графѣ какихъ именно.			
			Руб.	К.	Руб.	К.	Руб.	К.	Руб.	К.	Руб.	К.		
		Транспортъ . . .												
		Отъ кого деньги поступили, при какой бумагѣ или личномъ заявленіи, на какой предметъ: на пополненіе недоимки или оклада, или-же пополненіе особыхъ взъсканій.												
Итого . . .														



П Р И Х О Д Ъ.														
№ по порядку.	Время поступления денег.	Отъ кого деньги поступили, при какой бумагѣ или личномъ заявленіи, на какой предметъ: на пополненіе недоимки или оклада, или-же пополненіе особыхъ взносовъ.	Количество и категоріи суммъ.											
			Свѣчнаго сбора.		Вспомогательнаго корабельнаго.		Паспортныхъ пошлинъ.		На пополненіе боцманской недоимки.		Другихъ сборовъ, кромя общественнаго, съ показанія третей графъ казначейскому.		ИТОГО	
			Руб.	К.	Руб.	К.	Руб.	К.	Руб.	К.	Руб.	К.		
		Транспортъ . . .	111	25								111	25	
44	7/8	Получено отъ Митри Зетъ Клеменъ у Фрутовъ старш. 1914												
		Васильевъ и Анкаши Юсѣ												
		Зинбербарна	8	50								8	50	
41	7/9	Вознаме пому Селю Чесовре												
		Васильевъ въ Бенуаши Росовскем	4									4		
42	8/0	Получено отъ Митри Зетъ Клеменъ старш. 1914												
		Фрутовъ	2									2		
Итого . . .			114	80								114	80	

Р А С Х О Д Ъ.														
№ по порядку.	Время выписки въ расходъ.	Куда или кому при какой бумагѣ деньги отсылаются и на какой предметъ.	Количество и категоріи суммъ.										Отмѣтка въ полученіи квитанцій.	
			Свѣчнаго сбора.		Вспомогательнаго корабельнаго.		Паспортныхъ пошлинъ.		На пополненіе боцманской недоимки.		Другихъ сборовъ, кромя общественнаго, съ показанія третей графъ казначейскому.			ИТОГО.
			Руб.	К.	Руб.	К.	Руб.	К.	Руб.	К.	Руб.	К.		
		Транспортъ . . .												
		Денегъ выданы на покупку рублей и выданы на покупку отсылаемыхъ въ Сибирію Губернскую Училищъ												
Итого . . .			14	80								14	80	







ПРИХОДЪ.

№ по порядку.	Время поступления денегъ.	Отъ кого деньги поступили, при какой бумагѣ или личною заявленіи, на какой предметъ: на пополненіе недоимки или оклада, или-же пополненіе особыхъ взносовъ.	Количество и категоріи суммъ.										Итого.	
			Свѣчнаго сбора.		Вспомогательнаго корабельнаго.		Паспортныхъ пошлинъ.		На пополненіе болыинной недоимки.		Другихъ сборовъ, приобщеннаго съ полаганнаго въ третей граффъ казакъ именно.			
			Руб.	К.	Руб.	К.	Руб.	К.	Руб.	К.	Руб.	К.		
		Транспортъ . . .	121	15								121	15	
47	185	Получено отъ Шенкельшаа 10 фера стига соора 1914гъ зиръ р											3	3
48	87	Полученъ отъ Свѣчка Андъ ткина фва р стига соора											2	2
49	88	Получено отъ Мики мааша ткина стига соора 1914гъ 1р 37к											1	37
50	89	Полученъ отъ Батюшини Натентоши стига соора 1р 50к											1	50
		Итого . . .											124	15

РАСХОДЪ.

№ по порядку.	Время выписки въ расходъ.	Куда или кому при какой бумагѣ деньги отсылаются и на какой предметъ.	Количество и категоріи суммъ.										Итого.	Отмѣтка въ полученіи квитанціи.	
			Свѣчнаго сбора.		Вспомогательнаго корабельнаго.		Паспортныхъ пошлинъ.		На пополненіе болыинной недоимки.		Другихъ сборовъ, приобщеннаго съ полаганнаго въ третей граффъ казакъ именно.				
			Руб.	К.	Руб.	К.	Руб.	К.	Руб.	К.	Руб.	К.			
		Транспортъ . . .													
		Денги сима рублей и воишденята сима посылка отъ Свѣчка Андъ ролуто Горадеши Управу													
		Итого . . .												4	88



ПРИХОДЪ.

РАСХОДЪ.

№ по порядку.	Время поступления денег.	Отъ кого деньги поступили, при какой бумагѣ или личною заявленіи, на какой предметъ: на пополненіе недоимки или оклада, или-же пополненіе особыхъ взъсканій.	Количество и категоріи суммъ.											
			Свѣчнаго сбора.		Вспомогательнаго корабельнаго.		Паспортныхъ пошлинъ.		На пополненіе болышней доимки.		Другихъ сборовъ, какия обрѣзаніи, наго, съ посыланіи въ третей графѣ казахъ племени.		Итого.	
			Руб.	К.	Руб.	К.	Руб.	К.	Руб.	К.	Руб.	К.		
		Транспортъ . . .	139	2								139	2	
51 90		Анонъ Мосуленской Камни Тор 14 маамана св собра 1944 1750к	1	50								1	50	
52 91		Мосуленской Кудыго Вчер Камни свѣчи собра 1750к	1	50								1	50	
53 92		Мосуленской Изма Курини Камни свѣчи об 1914. одинъ	1									1		
54 93		Мосуленской Арбатским Корични	1	50								1	50	
55 94	15	Мосуленской Шеня а ро Камни свѣчи собра 75Кам												75
		Итого . . .	139	25								139	25	

№ по порядку.	Время выписки въ расходъ.	Куда или кому при какой бумагѣ деньги отсылаются и на какой предметъ.	Количество и категоріи суммъ.										Отмѣтка въ получении квитанцій.	
			Свѣчнаго сбора.		Вспомогательнаго корабельнаго.		Паспортныхъ пошлинъ.		На пополненіе болышней доимки.		Другихъ сборовъ, какия обрѣзаніи, наго, съ посыланіи въ третей графѣ казахъ племени.			Итого.
			Руб.	К.	Руб.	К.	Руб.	К.	Руб.	К.	Руб.	К.		
		Транспортъ . . .												
		Денги шеня рублени и двѣ дудати по шени отосла ны въ Свѣчи Кудыго Урвату												
		Итого . . .												



П Р И Х О Д Ъ.

№ по порядку.	Время поступления денег.	Отъ кого деньги поступили, при какой бумагѣ или личною заявленіи, на какой предметъ: на пополненіе недомки или оклада, или-же пополненіе особыхъ взносовъ.	Количество и категоріи суммъ.										Итого.
			Свѣчнаго сбора.		Веломогательнаго коробочнаго.		Паспортныхъ пошлнхъ.		На пополненіе болыиной недомки.		Другихъ сборовъ, кроми общественаго, съ пошлнн. въ третей графѣ кажехъ именн.		
			Руб.	К.	Руб.	К.	Руб.	К.	Руб.	К.	Руб.	К.	
		Транспортъ	145	27									145-27
56	Мартъ	Полупрокоавбъ Арина Влду на свѣчнхъ 1914. 1р 50к	1	50									1-50
57		Полупрокоавбъ Арина Яна Случеса Чева свѣчнхъ сбора 1914. 1р	1										1
58		Полупрокоавбъ Арина Ивчнхъ Привена свѣчнхъ сбора 1р 45	1										1
59		Полупрокоавбъ Арина Могна новена 3р 50к свѣчнхъ сбора	3	50									3-50
60		Полупрокоавбъ Арина Ро- вннхъ 2р	2										2
		Итого . . .	9										9

Р А С Х О Д Ъ.

№ по порядку.	Время выписки въ расходъ.	Куда или кому при какой бумагѣ деньги отсылаются и на какой предметъ.	Количество и категоріи суммъ.										Итого.	Отмѣтка въ полученіи квитанціи.
			Свѣчнаго сбора.		Веломогательнаго коробочнаго.		Паспортныхъ пошлнхъ.		На пополненіе болыиной недомки.		Другихъ сборовъ, кроми общественаго, съ пошлнн. въ третей графѣ кажехъ именн.			
			Руб.	К.	Руб.	К.	Руб.	К.	Руб.	К.	Руб.	К.		
		Транспортъ												
		Зарисаны по сѣт. 18												
		Зарисаны в сѣт 19												
		Зарисаны в сѣт 20												
		Зарисаны в сѣт 21												
		Зарисаны в сѣт 22												
		Итого . . .												



П Р И Х О Д Ъ.											
Количество и категории суммъ.											
№ по порядку.	Время поступления денегъ.	Отъ кого деньги поступили, при какой бумагѣ или личною заявленіи, на какой предметъ: на пополненіе недоимки или оклада, или-же пополненіе особыхъ взносовъ.	Свѣчнаго сбора.		Вспомогательнаго коробочнаго.		Паспортныхъ пошлинъ.		На пополненіе бѣднѣйшей долины.		Итого.
			Руб.	К.	Руб.	К.	Руб.	К.	Руб.	К.	
		Транспортъ	154	27							154 27
61	Июнь	Получено отъ Военнаго Командантства	2								2
62		Получено отъ Командантства	3								3
63		Получено отъ Командантства	2								2
64		Получено отъ Командантства	2	17							2 17
65		Получено отъ Командантства	5								5
Итого . . .			154	27							154 27

Р А С Х О Д Ъ.												
Количество и категории суммъ.												
№ по порядку.	Время выписки въ расходъ.	Куда или кому при какой бумагѣ деньги отсылаются и на какой предметъ.	Свѣчнаго сбора.		Вспомогательнаго коробочнаго.		Паспортныхъ пошлинъ.		На пополненіе бѣднѣйшей долины.		Итого.	Отмѣтка въ полученіи квитанціи.
			Руб.	К.	Руб.	К.	Руб.	К.	Руб.	К.		
		Транспортъ										
		Зарисаны в сѣт										25
		Зарисаны в сѣт										24
		Зарисаны в сѣт										25
		Зарисаны в сѣт										26
		Зарисаны в сѣт										27
Итого . . .												



П Р И Х О Д Ъ.													
№ по порядку.	Время поступления денег.	Отъ кого деньги поступили, при какой бумагѣ или личномъ завленіи, на какой предметъ: на пополненіе недоимки или оклада, или-же пополненіе особыхъ взносовъ.	Количество и категоріи суммъ.										
			Свѣчнаго сбора.		Вспомогательнаго корочнаго.		Паспортныхъ пошлинъ.		На пополненіе болышней недоимки.		Другихъ сборовъ, каковыхъ показаніи въ третьей графѣ казнач. именно.		Итого.
			Руб.	К.	Руб.	К.	Руб.	К.	Руб.	К.	Руб.	К.	
		Транспортъ	148	49								148	49
46		Монета Монарха отъ Хасана Монарха всѣмъ в свѣтѣ свѣтѣ сборъ 5р	5									5	
47		Монета Монарха отъ Андрея Монарха всѣмъ в свѣтѣ	3									3	
48		Монета Монарха отъ Григорія Монарха всѣмъ в свѣтѣ 1914.	4									4	
49		Монета Монарха отъ Василия Монарха всѣмъ в свѣтѣ сборъ 3р50	3	50								3	50
70		Монета Монарха отъ Морчанъ Монарха всѣмъ в свѣтѣ сборъ 2р37	2	37								2	37
		Итого . . .	17	87								17	87

Р А С Х О Д Ъ.														
№ по порядку.	Время выписки въ расходъ.	Куда или кому при какой бумагѣ деньги отсылаются и на какой предметъ.	Количество и категоріи суммъ.										Отмѣтка въ полученіи квитанціи.	
			Свѣчнаго сбора.		Вспомогательнаго корочнаго.		Паспортныхъ пошлинъ.		На пополненіе болышней недоимки.		Другихъ сборовъ, каковыхъ показаніи въ третьей графѣ казнач. именно.			Итого.
			Руб.	К.	Руб.	К.	Руб.	К.	Руб.	К.	Руб.	К.		
		Транспортъ												
		Зарисаны в свѣтѣ 28												
		Зарисаны в свѣтѣ 29												
		Зарисаны в свѣтѣ 30												
		Зарисаны в свѣтѣ 31												
		Зарисаны в свѣтѣ 32												
		Итого . . .												



ПРИХОДЪ.

№ по порядку.	Время поступления денегъ.	Отъ кого деньги поступили, при какой бумагѣ или личномъ заявленіи, на какой предметъ: на пополненіе недоимки или оклада, или-же пополненіе особыхъ взъсканій.	Количество и категоріи суммъ.										Итого.
			Свѣчнаго сбора.		Вспомогательнаго коробочнаго.		Паспортныхъ пошлинъ.		На пополненіе болышной недоимки.		Другихъ сборовъ, кромѣ общественнаго, съ показан. въ третьей графѣ какихъ именно.		
			Руб.	К.	Руб.	К.	Руб.	К.	Руб.	К.	Руб.	К.	
		Транспортъ . . .	187	51								187	51
71	Фондъ	Посудиловои Вершина 2 рин Верина свини содра 1914г 2р54к	145	27								145	27
72		Посудиловои Вершинъ 20 фортовскимъ Зрсеитъ 15 1914	3									3	
73		Посудиловои М. И. Навтменрови 4р 37к сенъ содра 914г	4	37								4	37
74		Посудиловои Мужна Пекаре нао свини содра 1914г 940р	2									2	
Итого . . .			1187									1187	

РАСХОДЪ.

№ по порядку.	Время выписки въ расходъ.	Куда или кому при какой бумагѣ деньги отсылаются и на какой предметъ.	Количество и категоріи суммъ.										Отмѣтка въ полученіи квитанцій.
			Свѣчнаго сбора.		Вспомогательнаго коробочнаго.		Паспортныхъ пошлинъ.		На пополненіе болышной недоимки.		Другихъ сборовъ, кромѣ общественнаго, съ показан. въ третьей графѣ какихъ именно.		
			Руб.	К.	Руб.	К.	Руб.	К.	Руб.	К.	Руб.	К.	
		Транспортъ . . .											
		Зарисанъ в сѣ 33											
		Зарисанъ в сѣ 34											
		Зарисанъ в сѣ 35											
		Зарисанъ в сѣ 36											
Итого . . .													



П Р И Х О Д Ъ.

Р А С Х О Д Ъ.

№ по порядку.	Время поступления денег.	Отъ кого деньги поступили, при какой бумагѣ или личномъ заявленіи, на какой предметъ: на пополненіе недоимки или оклада, или же пополненіе особыхъ взносовъ.	Количество и категоріи суммъ.										Итого			
			Свѣчнаго сбора.		Вспомогательнаго коробочнаго.		Паспортныхъ пошлинъ.		На пополненіе боляничной доимки.		Другихъ сборовъ, кроме общественнаго, съ пошани, въ третьей графѣ казны именно.					
			Руб.	К.	Руб.	К.	Руб.	К.	Руб.	К.	Руб.	К.				
		Транспортъ	1	18	3	8							1	18	3	8
75	Юль	Почурино село Маша Коса Косомъ 2 руб свѣчи 5 9/14.	1	45	2								1	45	2	
76		Почурино село Маша Мотыца свѣчи 2 р 50 к	2	50									2	50		
77		Почурино село Маша Мотыца свѣчи 3 р 37 к за Морча-	3	37									3	37		
78		Могоше при мосту 8 р 80 к и Янко и Янко и Янко и Янко	8	80									8	80		
Итого . . .			11	67									11	67		

№ по порядку.	Время выписки въ расходъ.	Куда или кому при какой бумагѣ деньги отсылаются и на какой предметъ.	Количество и категоріи суммъ.										Итого	Отмѣтка въ получении квитанціи.	
			Свѣчнаго сбора.		Вспомогательнаго коробочнаго.		Паспортныхъ пошлинъ.		На пополненіе боляничной доимки.		Другихъ сборовъ, кроме общественнаго, съ пошани, въ третьей графѣ казны именно.				
			Руб.	К.	Руб.	К.	Руб.	К.	Руб.	К.	Руб.	К.			
		Транспортъ													
		Замисани в сѣт. 37													
		Замисани в сѣт. 38													
		Замисани в сѣт. 39													
		Замисани в сѣт. 40													
Итого . . .															



П Р И Х О Д Ъ.													
№ по порядку.	Время поступления денег.	Отъ кого деньги поступили, при какой бумагѣ или личномъ заявленіи, на какой предметъ: на пополненіе недоимки или оклада, или-же пополненіе особыхъ взносовъ.	Количество и категоріи суммъ.										
			Свѣчнаго сбора.		Вспомогательнаго коробочнаго.		Паспортныхъ пошлинъ.		На пополненіе большой доимки.		Другихъ сборовъ, крокъ общественныхъ, ст. 1042, изъ тѣхъ, кофѣ не вѣдѣть казенно.		ИТОГО.
			РУБ.	К.	РУБ.	К.	РУБ.	К.	РУБ.	К.	РУБ.	К.	
		Транспортъ . . .	215	5								215	5
79	Монг	Получено отъ Миссина	145	27								145	27
		Свѣчнаго 7 1/2											
		Всего съ Бенчюна Ро совсѣмъ			4							4	
80		Получено отъ Шенца по сѣно 20 руб			2							2	
81		Получено отъ Демченко за портъ въ сѣно свѣчн сбора 1 р			1							1	
82		Получено отъ Лейба Шерца въ сѣно свѣчн сбора 1 р 50 коп	1	50								1	50
Итого . . .			8	50								8	50

Р А С Х О Д Ъ.														
№ по порядку.	Время выписки въ расходъ.	Куда или кому при какой бумагѣ деньги отсылаются и на какой предметъ.	Количество и категоріи суммъ.										Отгѣтка въ полученіи квитанцій.	
			Свѣчнаго сбора.		Вспомогательнаго коробочнаго.		Паспортныхъ пошлинъ.		На пополненіе большой доимки.		Другихъ сборовъ, крокъ общественныхъ, ст. 1042, изъ тѣхъ, кофѣ не вѣдѣть казенно.			ИТОГО.
			РУБ.	К.	РУБ.	К.	РУБ.	К.	РУБ.	К.	РУБ.	К.		
		Транспортъ . . .												
		Замисана в сѣно 41												
		Замисана в сѣно 42 2 р												
		Замисана в сѣно 43 1 р 40 к												
		Замисана в сѣно 44 1 р 50 к												
Итого . . .														



ПРИХОДЪ.

РАСХОДЪ.

№ по порядку.	Время поступления денег.	Отъ кого деньги поступили, при какой бумагѣ или личномъ заявленіи, на какой предметъ: на пополненіе недоимки или облада, или-же пополненіе особыхъ взносовъ.	Количество и категоріи суммъ.										Итого.
			Свѣчнаго сбора.		Вспомогательнаго коробочнаго.		Паспортныхъ пошлннъ.		На пополненіе болышней недоимки.		Другихъ сборовъ, крокъ общественнаго, съ пошлннъ, изъ которыхъ пошлннъ на каждаго поименно.		
			Руб.	К.	Руб.	К.	Руб.	К.	Руб.	К.	Руб.	К.	
		Транспортъ . . .	2	55									255
83	Апрѣль	Посурено отъ Ариина Волос Саркано вѣстѣ Свѣчнаго 700 1 руб	1									1	157
84		Посурено отъ Касина Ритчук Госсеинъ 50	1	50								1	150
85		Посурено отъ Милыя Шенорду три руб	3									3	153
86		Посурено отъ Касина Таранова 2 руб	2	74								2	274
87		Посурено отъ Сурисъ Андриянъ 2 руб	2									2	276
88		Посурено отъ Шимна Лая Медведева	1	37								1	137
		Итого . . .	2	74								2	274

№ по порядку.	Время выписки въ расходъ.	Куда или кому при какой бумагѣ деньги отсылаются и на какой предметъ.	Количество и категоріи суммъ.										Итого.	Отмѣтка въ полу-ченіи квитанціи.
			Свѣчнаго сбора.		Вспомогательнаго коробочнаго.		Паспортныхъ пошлннъ.		На пополненіе болышней недоимки.		Другихъ сборовъ, крокъ общественнаго, съ пошлннъ, изъ которыхъ пошлннъ на каждаго поименно.			
			Руб.	К.	Руб.	К.	Руб.	К.	Руб.	К.	Руб.	К.		
		Транспортъ . . .												
		Замисана вѣстѣ	45		1									
		Замисана вѣстѣ	46		1	50								
		Замисана вѣстѣ	47											
		Замисана вѣстѣ	48											
		Замисана вѣстѣ	49											
		Итого . . .												



ПРИХОДЪ.											
№ по порядку.	Время поступления денег.	Отъ кого деньги поступили, при какой бумагъ или личномъ заявленіи, на какой предметъ: на пополненіе недоимки или оклада, или-же пополненіе особыхъ взимоканій.	Количество и категоріи суммъ.								
			Свѣчнаго сбора.		Веломоторнаго корабельнаго.		Паспортныхъ пошлинъ.		На пополненіе болыинной недоимки.		ИТОГО.
			РУБ.	К.	РУБ.	К.	РУБ.	К.	РУБ.	К.	
		Транспортъ . . .	245	14						148	1
89	14	Молурино оид Богуча мѣстѣ	148	1							
		Богуча мѣстѣ			1	50				1	50
90		Молурино оид Мѣстѣ Мухоморова			1	50				1	50
91		Молурино оид Кубица мѣстѣ			1	50				1	50
92		Молурино оид Мѣстѣ Куринин			1					1	
93		Молурино оид Мѣстѣ Мухоморова			1	50				1	50
Итого . . .			7							7	

РАСХОДЪ.												
№ по порядку.	Время выписки въ расходъ.	Куда или кому при какой бумагъ деньги отсылаются и на какой предметъ.	Количество и категоріи суммъ.								Отмѣтка въ полученіи квитанціи.	
			Свѣчнаго сбора.		Веломоторнаго корабельнаго.		Паспортныхъ пошлинъ.		На пополненіе болыинной недоимки.			ИТОГО.
			РУБ.	К.	РУБ.	К.	РУБ.	К.	РУБ.	К.		
		Транспортъ . . .										
		Замисара мѣстѣ 50										
		Замисара мѣстѣ 51										
		Замисара мѣстѣ 52										
		Замисара мѣстѣ 53										
		Замисара мѣстѣ 54										
Итого . . .												



ПРИХОДЪ.

РАСХОДЪ.

№ по порядку.	Время поступления денег.	Отъ кого деньги поступили, при какой бумагѣ или личномъ заявленіи, на какой предметъ: на пополненіе недоимки или оклада, или-же пополненіе особыхъ взносовъ.	Количество и категоріи суммъ.										ИТОГО.		
			Свѣчнаго сбора.		Вспомогательнаго корабельнаго.		Паспортныхъ пошлинъ.		На пополненіе бѣднѣйшей долины.		Другихъ сборовъ, крокъ общественаго, съ показаніемъ, графъ какихъ пласено.				
			РУБ.	К.	РУБ.	К.	РУБ.	К.	РУБ.	К.	РУБ.	К.		РУБ.	К.
		Транспортъ . . .	242	46										242	46
94		Попурано аибъ Имѣна Ровина Каско 75 Копѣ свѣтъ свѣтъ	148	1										148	1
95		Попурано аибъ Срѣдѣ морей Копѣ 194 Копѣ свѣтъ свѣтъ свѣтъ свѣтъ													
96		Попурано аибъ Молва Мам Караина 19 Копѣ свѣтъ													
97		Попурано аибъ Душана Мам Кова Мере Мемма в свѣтъ свѣтъ Кисвѣтъ свѣтъ свѣтъ													
		Итого . . .	3	25										3	25

№ по порядку.	Время выписки въ расходъ.	Куда или кому при какой бумагѣ деньги отсылаются и на какой предметъ.	Количество и категоріи суммъ.										ИТОГО.	Отмѣтка въ поученіи квитанціи.	
			Свѣчнаго сбора.		Вспомогательнаго корабельнаго.		Паспортныхъ пошлинъ.		На пополненіе бѣднѣйшей долины.		Другихъ сборовъ, крокъ общественаго, съ показаніемъ, графъ какихъ пласено.				
			РУБ.	К.	РУБ.	К.	РУБ.	К.	РУБ.	К.	РУБ.	К.			РУБ.
		Транспортъ . . .													
		Замисанъ в свѣтъ 55													
		Итого . . .													



П Р И Х О Д Ъ.

Количество и категоріи суммъ.

№ по порядку.	Время поступления денегъ.	Отъ кого деньги поступили, при какой бумагѣ или личномъ заявленіи, на какой предметъ: на пополненіе недоимки или оклада, или-же пополненіе особыхъ взносовъ.	Количество и категоріи суммъ.										ИТОГО.		
			Свѣчнаго сбора.		Веломотельнаго корабельнаго.		Паспортныхъ пошлинъ.		На пополненіе бозыничной недоимки.		Другихъ сборовъ, востановленіи, на что съ, по, въ третей графѣ какаго именно.				
			РУБ.	К.	РУБ.	К.	РУБ.	К.	РУБ.	К.	РУБ.	К.		РУБ.	К.
		Транспортъ	245	48										245	48
98	1707	Получено отъ Ивана Мухоморова в сего года	150	51										150	51
99		Получено отъ Ивана Мухоморова в сего года													
100		Получено отъ Ивана Мухоморова в сего года													
101		Получено отъ Ивана Мухоморова в сего года													
102		Получено отъ Ивана Мухоморова в сего года													
		Итого	5	50										5	50

Р А С Х О Д Ъ.

Количество и категоріи суммъ.

№ по порядку.	Время выписки въ расходъ.	Куда или кому при какой бумагѣ деньги отсылаются и на какой предметъ.	Количество и категоріи суммъ.										ИТОГО.	Отметка въ полученіи квитанціи.	
			Свѣчнаго сбора.		Веломотельнаго корабельнаго.		Паспортныхъ пошлинъ.		На пополненіе бозыничной недоимки.		Другихъ сборовъ, востановленіи, на что съ, по, въ третей графѣ какаго именно.				
			РУБ.	К.	РУБ.	К.	РУБ.	К.	РУБ.	К.	РУБ.	К.			РУБ.
		Транспортъ													
		Денги пять рублей и тридцать копеекъ отсылаемы въ Сивирскую губернію													
		Итого													



П Р И Х О Д Ъ.

Р А С Х О Д Ъ.

№ по порядку.	Время поступления денег.	Отъ кого деньги поступили, при какой бумагѣ или лично въ запискѣ, на какой предметъ: на пополнение недоимки или оклада, или же пополнение особыхъ взносов.	Количество и категоріи суммъ.										ИТОГО.
			Свѣчнаго сбора.		Вспомогательнаго коробочнаго.		Паспортныхъ пошлинъ.		На пополнение большичной недоимки.		Другихъ сборовъ, прокъ поощрительныхъ, въ тѣхъ графахъ какихъ нѣтъ.		
			Руб.	К.	Руб.	К.	Руб.	К.	Руб.	К.	Руб.	К.	
		Транспортъ . . .	250	97								250	97
103	27	Получено отъ Васени Попре въскном свѣчнмъ сбора 1914г. 1р50к.	1	50								1	50
104	29	Получено отъ Лавина въ мѣсяцѣ 1р95	1									1	
105	30	Получено отъ Ваня Били въ мѣсяцѣ 1р14	1									1	
106	30	Получено отъ Кудина Рубина въ мѣсяцѣ 4р											4
107	30	Получено отъ Анны Мое въ мѣсяцѣ 5р											5
Итого . . .			12	50								12	50

№ по порядку.	Время выписки въ расходъ.	Куда или кому при какой бумагѣ деньги отсылаются и на какой предметъ.	Количество и категоріи суммъ.										ИТОГО.	Отметка въ получении квитанціи.
			Свѣчнаго сбора.		Вспомогательнаго коробочнаго.		Паспортныхъ пошлинъ.		На пополнение большичной недоимки.		Другихъ сборовъ, прокъ поощрительныхъ, въ тѣхъ графахъ какихъ нѣтъ.			
			Руб.	К.	Руб.	К.	Руб.	К.	Руб.	К.	Руб.	К.		
		Транспортъ . . .												
		Даны двѣнадцать рублей и полтора рубля посылки отосланы въ Свѣчнмъ мѣсяцѣ 12р10												
Итого . . .													12	10







П Р И Х О Д Ъ.

Р А С Х О Д Ъ.

№ по порядку.	Время поступления денег.	Отъ кого деньги поступили, при какой бумагѣ или личною заявленіи, на какой предметъ: на пополненіе недоимки или оклада, или-же пополненіе особыхъ взъсканій.	Количество и категоріи суммъ.										Итого.	
			Свѣчнаго сбора.		Вспомогательнаго коробочнаго.		Паспортныхъ пошлинъ.		На пополненіе болышней доимки.		Другихъ сборовъ, чрезъ общественныя, частныя, третейскія, графскія, казачья, и прочія.			
			Руб.	К.	Руб.	К.	Руб.	К.	Руб.	К.	Руб.	К.		
		Транспортъ . . .	168	51								168	51	
108	19	Получено отъ добровольцевъ въ счетъ свѣчнаго сбора 14 руб. 30 к.	1	30								1	30	
109	2	Получено отъ Монаха Дмитрія Зрѣва Нынина Губернскаго 2 р. 37 к. сснотъ с. д. 914	5	74								5	74	
110		Получено отъ Прокурора Губернскаго 3 р. 74 к. Губернскаго 1 р. 50 к. 9 р. 1 р. 50 к. 1 р. 37 к.	7	61								7	61	
Итого . . .			14	65								14	65	

№ по порядку.	Время выписки въ расходъ.	Куда или кому при какой бумагѣ деньги отсылаются и на какой предметъ.	Количество и категоріи суммъ.										Итого.	Отвѣтка въ полученіи квитанціи.
			Свѣчнаго сбора.		Вспомогательнаго коробочнаго.		Паспортныхъ пошлинъ.		На пополненіе болышней доимки.		Другихъ сборовъ, чрезъ общественныя, частныя, третейскія, графскія, казачья, и прочія.			
			Руб.	К.	Руб.	К.	Руб.	К.	Руб.	К.	Руб.	К.		
		Транспортъ . . .												
		Денгами выданы руб. 1465 и 65 к. на пополненіе свѣчнаго сбора въ Губернскаго 1465												
Итого . . .														1465



П Р И Х О Д Ъ.													
№ по порядку.	Время поступления денег.	Отъ кого деньги поступили, при какой бумагѣ или личною заявленіи, на какой предметъ: на пополненіе недоимки или оклада, или-же пополненіе особыхъ взносовъ.	Количество и категоріи суммъ.										
			Свѣчнаго сбора.		Вспомогательнаго корабельнаго.		Паспортныхъ поимки.		На пополненіе боляничной недоимки.		Другихъ сборовъ, крокъ общественнаго, съ поимки, въ разнѣхъ графъ канцеляціяхъ.		Итого.
			Руб.	К.	Руб.	К.	Руб.	К.	Руб.	К.	Руб.	К.	
		Транспортъ . . .	183	11								183-11	
111	40г	Получено изъ свѣчнаго сбора за 1914. г. отъ Меера барона Волгодина 1р 10ко и Момма въ Момонъ 1р 50к											
		Получено изъ свѣчнаго сбора отъ Аки Грегорианъ на 5р 87к	8	87								8-87	
112		Получено отъ Левъ Карисова 5р. 50к											
		Акимъ Мендери 6р.											
		Х. Раисовъ на 1р 50к											
		М. Уипена 3р 37к											
		В. Соловѣевъ 4р											
		Звѣкъ Грегорианъ на 1р 50к	21	87								21-87	
		Итого . . .	30	74								30-74	

Р А С Х О Д Ъ.														
№ по порядку.	Время выписки въ расходъ.	Куда или кому при какой бумагѣ деньги отсылаются и на какой предметъ.	Количество и категоріи суммъ.										Отмѣтка въ полученіи квитанціи.	
			Свѣчнаго сбора.		Вспомогательнаго корабельнаго.		Паспортныхъ поимки.		На пополненіе боляничной недоимки.		Другихъ сборовъ, крокъ общественнаго, съ поимки, въ разнѣхъ графъ канцеляціяхъ.			Итого.
			Руб.	К.	Руб.	К.	Руб.	К.	Руб.	К.	Руб.	К.		
		Транспортъ . . .	1	87										
		Денги три дцать рублей и сорокисесть копѣекъ поимки отсылаемы въ Сибирскую Государственную Канцелярію												
		Итого . . .	30	87								30-87		



П Р И Х О Д Ъ.

Количество и категоріи суммъ.

№ по порядку.	Время поступления денегъ.	Отъ кого деньги поступили, при какой бумагѣ или личномъ заявленіи, на какой предметъ: на пополненіе недоимки или оклада, или-же пополненіе особыхъ взносовъ.	Количество и категоріи суммъ.										ИТОГО.
			Свѣчнаго сбора.		Вспомогательнаго корабельнаго.		Паспортныхъ пошлинъ.		На пополненіе болыничной недоимки.		Другихъ сборовъ, кромя общественнаго, съ полаган. въ третьей графѣ казны казенно.		
Руб.	К.	Руб.	К.	Руб.	К.	Руб.	К.	Руб.	К.	Руб.	К.	Руб.	К.
		Транспортъ . . .	243	90								243	90
113	46	Получены на доимки свѣчнаго сбора за 1914 г. Борцова 110 вольничны 2р.											
	2	Мука на ченин 3р, Дер Касина 1р и Автани 1011 голденни 1р 50к.										10	50
		Итого . . .	22	50								22	50

Р А С Х О Д Ъ.

Количество и категоріи суммъ.

№ по порядку.	Время выписки въ расходъ.	Куда или кому при какой бумагѣ деньги отсылаются и на какой предметъ.	Количество и категоріи суммъ.										Отмѣтка въ полученіи квитанціи.
			Свѣчнаго сбора.		Вспомогательнаго корабельнаго.		Паспортныхъ пошлинъ.		На пополненіе болыничной недоимки.		Другихъ сборовъ, кромя общественнаго, съ полаган. въ третьей графѣ казны казенно.		
Руб.	К.	Руб.	К.	Руб.	К.	Руб.	К.	Руб.	К.	Руб.	К.	Руб.	К.
		Транспортъ . . .											
		Десемь двадцать два руб. Беля и пятнадцать копеекъ посыланы въ Радисенку Городенку 2р 50к											
		Итого . . .	22	50								22	50



П Р И Х О Д Ъ.											
Количество и категории суммъ.											
№ по порядку.	Время поступления денегъ.	Отъ кого деньги поступили, при какой бумагѣ или личномъ заявленіи, на какой предметъ: на пополненіе недоимки или оклада, или-же пополненіе особыхъ взимокъ.	Свѣчнаго сбора.		Вспомогательнаго коробочнаго.		Паспортныхъ пошлинъ.		На пополненіе большаго не-домки.		Итого.
			Руб.	К.	Руб.	К.	Руб.	К.	Руб.	К.	
		Транспортъ . . .	286	40							286 40
115	18	Получено отъ Гермина Буучи 2р 7к Мелиианъ Росманъ 1р Бувичъ Махновскій 2р 7к Мининъ Кирилловичъ 2р 7к Момъ Вураванъ 1р Обсесъ Натіи Горскій 1р 50к Александръ Котлягуша 1р 37к									13 7
116		Получено отъ Яковлева Фрииски 2р и Милова Шварцбургца 2р 50к									5 50
		Итого . . .	18	59							18 59

Р А С Х О Д Ъ.												
Количество и категории суммъ.												
№ по порядку.	Время выписки въ расходъ.	Куда или кому при какой бумагѣ деньги отсылаются и на какой предметъ.	Свѣчнаго сбора.		Вспомогательнаго коробочнаго.		Паспортныхъ пошлинъ.		На пополненіе большаго не-домки.		Итого.	Отмѣтка въ полученіи квитанціи.
			Руб.	К.	Руб.	К.	Руб.	К.	Руб.	К.		
		Транспортъ . . .										
		Денги восемьсотъ сорокъ пять рублей и шестидесяти девяти копеекъ отосланы въ Свѣржскую Губернію										
		Итого . . .										







П Р И Х О Д Ъ.													
№ по порядку.	Время поступления денег.	Отъ кого деньги поступили, при какой бумагѣ или лично въ закладеніи, на какой предметъ: на пополненіе недоимки или оклада, или-же пополненіе особыхъ взимскій.	Количество и категоріи суммъ.										
			Свѣчнаго сбора.		Вспомогательнаго корабельнаго.		Паспортныхъ пошлинъ.		На пополненіе большой недоимки.		Другихъ сборовъ, кромѣ общественнаго, съ показан. въ третьей графѣ какихъ именно.		ИТОГО.
			РУБ.	К.	РУБ.	К.	РУБ.	К.	РУБ.	К.	РУБ.	К.	
		Транспортъ . . .	286	58								286	58
119	Сей	Комплексовъ 30 Оксеновъ Шми рѣ свѣт. соудн 1750 г. 1914.	1	54								1	54
120		Комплексовъ М.сина Кооп сина 50 г.		50									50
121		Комплексовъ Велесъ Мора 50 г.		50									50
122		Комплексовъ Берисъ Навс 50 г.		50									50
123		Комплексовъ Ассери Внр Тина въ свѣт. соудн 3 г.		3									3
Итого . . .			6									6	

Р А С Х О Д Ъ.														
№ по порядку.	Время выдачи въ расходъ.	Куда или кому при какой бумагѣ деньги отсылаются и на какой предметъ.	Количество и категоріи суммъ.										Отмѣтка въ полученіи квитанціи.	
			Свѣчнаго сбора.		Вспомогательнаго корабельнаго.		Паспортныхъ пошлинъ.		На пополненіе большой недоимки.		Другихъ сборовъ, кромѣ общественнаго, съ показан. въ третьей графѣ какихъ именно.			ИТОГО.
			РУБ.	К.	РУБ.	К.	РУБ.	К.	РУБ.	К.	РУБ.	К.		
		Транспортъ . . .												
		Денегъ шестидесяти рублей вѣтн. вслѣдствіе въ Свѣт. соудн Того дѣла Гирова												
Итого . . .														



П Р И Х О Д Ъ.

Р А С Х О Д Ъ.

№ по порядку.	Время поступления денег.	Отъ кого деньги поступили, при какой бумагѣ или личномъ заявленіи, на какой предметъ: на пополненіе недоимки или облада, или же пополненіе особыхъ взъсканій.	Количество и категоріи суммъ.										Итого	
			Свѣчнаго сбора.		Вспомогательнаго коробочнаго.		Паспортныхъ пошаниъ.		На пополненіе большаго доимки.		Другихъ сборовъ, кромя общественнаго, съ полаган. въ третьей графѣ какаихъ именно.			
			Руб.	К.	Руб.	К.	Руб.	К.	Руб.	К.	Руб.	К.		
		Транспортъ	242	58									242	58
124	Сейчѣ	Получено отъ 30 Новаха сего года самъ 3р 50к			3								3	
125		Получено отъ Верыи 599- Мена 50к			50								50	
126		Получено отъ Фотъ Гривискии 80к			80								80	
127		Получено отъ Юрии Мисини 3р 50к			3	50							3	50
128		Получено отъ Мисини 1 руб			1								1	
Итого . . .			8	80									8	80

№ по порядку.	Время выписки въ расходъ.	Куда или кому, при какой бумагѣ деньги отсылаются и на какой предметъ.	Количество и категоріи суммъ.										Отмѣтка въ полученіи квитанціи.	
			Свѣчнаго сбора.		Вспомогательнаго коробочнаго.		Паспортныхъ пошаниъ.		На пополненіе большаго доимки.		Другихъ сборовъ, кромя общественнаго, съ полаган. въ третьей графѣ какаихъ именно.			
			Руб.	К.	Руб.	К.	Руб.	К.	Руб.	К.	Руб.	К.		
		Транспортъ												
		Денги воемъ рублемъ и во смирненскыи новыи отосланы въ Сивурицку Губернію Гора-ву												
Итого . . .			8	80									8	80



П Р И Х О Д Ъ.											
№ по порядку.	Время поступления денег.	Отъ кого деньги поступили, при какой бумагѣ или личноъ заявленіи, на какой предметъ: на пополненіе недоимки или оклада, или-же пополненіе особыхъ взносовъ.	Количество и категоріи суммъ.								ИТОГО
			Свѣчнаго сбора.		Вспомогательнаго коробочнаго.		Паспортныхъ пошлинъ.		На пополненіе большичной недоимки		
			РУБ.	К.	РУБ.	К.	РУБ.	К.	РУБ.	К.	
		Транспортъ	301	38						301	38
129	18 Кв	Почтенн. отъ Помещика Фридриха Виса свѣдѣннъ о сборѣ за 1914 г. съ Помещика Вуца 1р 50к									
		Тройкины отъ Пондъ 2р.									
		Аронъ Каречъ Кав 4р									
		Ванновскія отъ Пондъ 3р	10	50						10	50
130		Почтенн. отъ Лента Катанскіи Кавъ свѣдѣннъ 1р 50к									
131		Почтенн. отъ Нахманъ Почерманъ свѣдѣннъ о сборѣ 2р									
		Итого	13	50						13	50

Р А С Х О Д Ъ.												
№ по порядку.	Время выписки въ расходъ.	Куда или кому при какой бумагѣ деньги отсылаются и на какой предметъ.	Количество и категоріи суммъ.								ИТОГО	Отмѣтка въ полученіи квитанцій.
			Свѣчнаго сбора.		Вспомогательнаго коробочнаго.		Паспортныхъ пошлинъ.		На пополненіе большичной недоимки			
			РУБ.	К.	РУБ.	К.	РУБ.	К.	РУБ.	К.		
		Транспортъ										
		Денги турки надуаты рублемъ и на тридцатью копейками отосланы въ Свѣдѣннъ Горадебуго Гурову										
		Итого										



ПРИХОДЪ.

РАСХОДЪ.

№ по порядку.	Время поступления денег.	Отъ кого деньги поступили, при какой бумагѣ или личномъ заявленіи, на какой предметъ: на пополненіе недоимки или оклада, или-же пополненіе особыхъ взносовъ.	Количество и категоріи суммъ.										ИТОГО
			Свѣчнаго сбора.		Вспомогательнаго коробочнаго.		Паспортныхъ пошлинъ.		На пополненіе болышней недоимки.		Другихъ сборовъ, кроме обществ. наго, съ показан. въ третьей графѣ каинхъ ценно.		
			РУБ.	К.	РУБ.	К.	РУБ.	К.	РУБ.	К.	РУБ.	К.	
		Транспортъ	314	88									314-88
132	Мѣсяцъ 28	Получено отъ Вука Червоннаго съ сбора одиторъ	1										1
133		Получено отъ Митки Гриве на одиторъ	1										1
134		Получено отъ Кнута Кнута и Мендерева 1р	1										1
135		Получено отъ Митчелъ Коча 50к		50									50
136		Получено отъ Вудина Николая Гарина отъ сбора 1р	1										1
Итого . . . . .			4	50									4-50

№ по порядку.	Время выписки въ расходъ.	Куда или кому при какой бумагѣ деньги отсылаются и на какой предметъ.	Количество и категоріи суммъ.										ИТОГО.	Отдѣла въ полученіи квитанціи.	
			Свѣчнаго сбора.		Вспомогательнаго коробочнаго.		Паспортныхъ пошлинъ.		На пополненіе болышней недоимки.		Другихъ сборовъ, кроме обществ. наго, съ показан. въ третьей графѣ каинхъ ценно.				
			РУБ.	К.	РУБ.	К.	РУБ.	К.	РУБ.	К.	РУБ.	К.			РУБ.
		Транспортъ													
		Денегъ четвѣри рублевъ и по двѣ денга посылка отослана въ Олверову Голландію Умрабу													
Итого . . . . .														4	50



П Р И Х О Д Ъ.

Р А С Х О Д Ъ.

№ по порядку.	Время поступления денег.	Отъ кого деньги поступили, при какой бумагѣ или личною заявленіи, на какой предметъ: на пополненіе недоимки или оклада, или-же пополненіе особыхъ высканій.	Количество и категоріи суммъ.										ИТОГО
			Свѣчнаго сбора.		Вспомогательнаго коробочнаго.		Паспортныхъ пошлинъ.		На пополненіе боляничной недоимки.		Другихъ сборовъ, крокъ общественнаго, съ пошани. въ третью графю казны пашно.		
			РУБ.	К.	РУБ.	К.	РУБ.	К.	РУБ.	К.	РУБ.	К.	
		Транспортъ . . .	319	38								319	38
137	Октя 28	Получено отъ Шинико Зинчери вчетвергъ съ сорока 70к										70	70
138		Получено отъ Сергѣя Бурдасова въ четвергъ										1	1
139		Получено отъ Фрица Гейна Экспедиціи у зр. зрѣн. отъ Фоссаго Фоль въ пятницу										337	337
140	Мая 9	Получено отъ Мордана Владимировича въ среду съ сорока 50										50	50
Итого . . .			557									557	557

№ по порядку.	Время выписки въ расходъ.	Куда или кому при какой бумагѣ деньги отсылаются и на какой предметъ.	Количество и категоріи суммъ.										ИТОГО.	Отмѣта въ полученіи квитанціи.
			Свѣчнаго сбора.		Вспомогательнаго коробочнаго.		Паспортныхъ пошлинъ.		На пополненіе боляничной недоимки.		Другихъ сборовъ, крокъ общественнаго, съ пошани. въ третью графю казны пашно.			
			РУБ.	К.	РУБ.	К.	РУБ.	К.	РУБ.	К.	РУБ.	К.		
		Транспортъ . . .												
		Денегъ по пяти рублемъ и по тридцати семи копейкамъ отосланы въ Свѣдѣнскую Контору Урмѣ въ												
Итого . . .													557	557



П Р И Х О Д Ъ.

Р А С Х О Д Ъ.

№ по порядку.	Время поступления денег.	Отъ кого деньги поступили, при какой бумагѣ или личномъ заявленіи, на какой предметъ: на пополненіе недоимки или оклада, или-же пополненіе особыхъ взносовъ.	Количество и категоріи суммъ.										ИТОГО	
			Свѣчнаго сбора.		Вспомогательнаго коробочнаго.		Паспортныхъ пошлннъ.		На пополненіе болышой недоимки.		Другихъ сборовъ, крокъ общественнаго, съ пошлннъ въ третью графу казны пасно.			
			РУБ.	К.	РУБ.	К.	РУБ.	К.	РУБ.	К.	РУБ.	К.		
		Транспортъ . . . . .	324	75									324	75
141	Нояб 30	Получено отъ Армии. Гейденрихи у Арсенна въ 1914 году. Записки. Выкупомъ			4								4	
142		Получено отъ Армии Ченъ Бердмессе у 10 руб сѣмъ въ 1914. годъ. Медя Вярника											10	
143	Вексѣль 4	Получено отъ Армии Кой. Сервиса въ 1914 году. Медя Вярника											1	
Итого . . . . .			324	75									324	75

№ по порядку.	Время выписки въ расходъ.	Куда или кому при какой бумагѣ деньги отсылаются и на какой предметъ.	Количество и категоріи суммъ.										ИТОГО.	Отмѣтка въ полученіи квитанцій.	
			Свѣчнаго сбора.		Вспомогательнаго коробочнаго.		Паспортныхъ пошлннъ.		На пополненіе болышой недоимки.		Другихъ сборовъ, крокъ общественнаго, съ пошлннъ въ третью графу казны пасно.				
			РУБ.	К.	РУБ.	К.	РУБ.	К.	РУБ.	К.	РУБ.	К.			
		Транспортъ . . . . .													
		Денги по-тѣмъ отосланы въ Службу Городскую Ченъ													
Итого . . . . .															



П Р И Х О Д Ъ.

Р А С Х О Д Ъ.

№ по порядку.	Время поступления денег.	Отъ кого деньги поступили, при какой бумагѣ или лично въ заявленіи, на какой предметъ: на пополненіе недоимки или оклада, или-же пополненіе особыхъ взносовъ.	Количество и категоріи суммъ.										Итого		
			Свѣчнаго сбора.		Вспомогательнаго корочнаго.		Паспортныхъ пошлинъ.		На пополненіе большаго доимки.		Другихъ сборовъ, кромѣ общественаго, съ полаган. въ третей графѣ каждаго платель.				
			Руб.	К.	Руб.	К.	Руб.	К.	Руб.	К.	Руб.	К.		Руб.	К.
		Транспортъ . . .	339	75										339	75
144	Всѣхъ	Получено отъ Помѣщичьей Земли													
34		10 Писаревъ ул.													
		12р74и Мещочини													
		свѣчнаго сбора													
		10-1914. вносимы													
		на годъ													
		свѣчнаго Мессе													
		летни 3р50													
		Мессе свободна													
		20 1р50													
		Мессе Митенск													
		скаго 1р50													
		Мессе Габриел													
		скаго 1р50													
		Мессе Стѣпан													
		1р97													
		Мессе Корос													
		твенскаго 1р50													
		и Бенюмина													
		Винскаго 1р37	12	74										12	74
		Итого . . .	12	74										12	74

№ по порядку.	Время выписки въ расходъ.	Куда или кому при какой бумагѣ деньги отсылаются и на какой предметъ.	Количество и категоріи суммъ.										Итого	Отвѣтка въ полученіи квитанцій.	
			Свѣчнаго сбора.		Вспомогательнаго корочнаго.		Паспортныхъ пошлинъ.		На пополненіе большаго доимки.		Другихъ сборовъ, кромѣ общественаго, съ полаган. въ третей графѣ каждаго платель.				
			Руб.	К.	Руб.	К.	Руб.	К.	Руб.	К.	Руб.	К.			Руб.
		Транспортъ . . .													
		Итого . . .													



П Р И Х О Д Ъ.

Количество и категории суммъ.

№ по порядку.	Время поступления денегъ.	Отъ кого деньги поступили, при какой бумагѣ или лично; на какой предметъ: на пополнение недоимки или оклада, или-же пополнение особыхъ взносовъ.	Количество и категории суммъ.										ИТОГО	
			Обычнаго сбора.		Вспомогательнаго корабельнаго.		Паспортныхъ пошлинъ.		На пополнение боляничной недоимки.		Другихъ сборовъ, крокъ общественнаго, съ показан. въ третей графѣ казны псалмо.			
			РУБ.	К.	РУБ.	К.	РУБ.	К.	РУБ.	К.	РУБ.	К.		
		Транспортъ . . . . .	352	69									352	69
145	векш?	Получено отъ 31 Ясно ошмане Казно вселенн му. сннн сн 1914г. нннннн ннн	50										50	
Итого . . . . .														

Р А С Х О Д Ъ.

Количество и категории суммъ.

№ по порядку.	Время выписки въ расходъ.	Куда или кому при какой бумагѣ деньги отсылаются и на какой предметъ.	Количество и категории суммъ.										ИТОГО.	Отмѣтка въ получении квитанцій.
			Обычнаго сбора.		Вспомогательнаго корабельнаго.		Паспортныхъ пошлинъ.		На пополнение боляничной недоимки.		Другихъ сборовъ, крокъ общественнаго, съ показан. въ третей графѣ казны псалмо.			
			РУБ.	К.	РУБ.	К.	РУБ.	К.	РУБ.	К.	РУБ.	К.		
		Транспортъ . . . . .												
Итого . . . . .														



П Р И Х О Д Ъ.

Количество и категории суммъ.

№ по порядку.	Время поступления де-негъ.	Отъ кого деньги поступили, при какой бумагѣ или личноу заявленіи, на какой предметъ: на пополнение недомки или оклада, или-же пополнение особыхъ взъсканій.	Свѣчнаго сбора.		Вспомогательнаго поробочнаго.		Паспортныхъ пошлинъ.		На пополнение боляничной по-домки.		Другихъ сборовъ, кроуъ общепризнанаго съ полаганіемъ въ третью графу наизхъ казенно.		Итого		
			Руб.	К.	Руб.	К.	Руб.	К.	Руб.	К.	Руб.	К.		Руб.	К.
		Транспортъ . . . . .	353	14									353-14		
<p>1916 года Анваръ Фарукъ Мисиръ          Касимовскій Мисирскій          окаянно, что Мисиръ          Мисирскій нечестивъ          и много завидующий Касимъ          Барсукъ Касимовскій          сего в Сивиренскій          виро ехавъ Мисирскій          при кнѣзѣ причащается</p> <p>и г. <i>Исповѣданіе в Урядѣ</i></p> <p><i>Мисирскій</i></p> <p><i>Мисирскій</i></p>															
		Итого . . . . .													

Кіевской губерніи.

Павлоградскій уездъ.

4316

исна *Павлоградскій* почтов. *40*

въ перевода по *120*

*120* в *4* день *17* руб. *19* коп.

*Квѣра*

*Борисовскій* у *Исповѣданіе*







Квитанція № 337 40 6

года Сентембръ 17 дня

дана Сквирскою Городскою Управою

Новоселоческой Могучей  
кой Управы

томъ, что въ кассу Управы поступило  
уплату неданных

различнаго сбора

Новоселоческой  
Могучей.

Сентембръ 100 всего  
руб.

коп. / записанныхъ на приходъ по  
журналу Управы въ ст. № 482.

Членъ Управы / Рачетнаго

Бухгалтеръ В. Селесовъ



## РАСХОДЪ.

№ по порядку.	Время выписки въ рас- ходъ.	Куда или кому при какой бумагъ деньги отсылаются и на какой предметъ.	Количество и категоріи суммъ.										Отмѣтка въ полу- ченіи кви- танціи.	
			Свѣчнаго сбора.		Вспомогатель- наго коробо- наго.		Паспортныхъ пошлинъ		На пополненіе большинной не- домни.		Другихъ сборовъ, про- веденныхъ съ послѣдн. въ третій графъ казачь. племни.			ИТОГО.
			РУБ.	К.	РУБ.	К.	РУБ.	К.	РУБ.	К.	РУБ.	К.		

Транспортъ . . .

353 19

353 19

Настоящая Книга Мешаиши  
Гурова свѣдѣтельнаго характера  
подъ номеромъ в мѣсяцъ года  
свѣдѣній содѣла 353 р. 19 коп.  
согласно Меморіуму Гурова С.  
поступившей въ Мѣсяцъ  
Горькоу Гурова на кажда-  
го изъ гарантовъ документа  
Мушкетерскій

Итого . . .









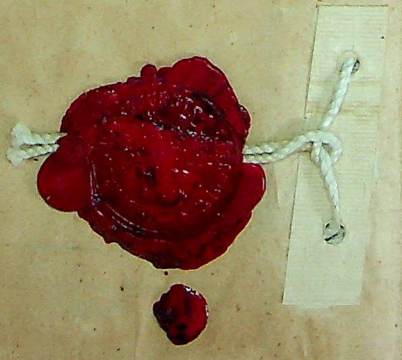


Въ сей книгѣ перенумерованныхъ, прошнурованныхъ и печатью  
Губернскаго Правленія припечатанныхъ *во всеобщее сведеніе*  
листъ *Декабрь* дня 1914 г.

*181*

Совѣтникъ *[Signature]*

Начальникъ Газетнаго Стола *С. С. Сорокинъ*





АРКУШ-ЗАСВІДЧУВАЧ СПРАВИ (Ф 750 оп 1 спр 13)

У справі підшито і пронумеровано 8/4 4=85 аркушів;  
 у тому числі: літерні аркуші 409408408402;  
 пропущені номери \_\_\_\_\_  
 + аркушів внутрішнього опису \_\_\_\_\_

Особливості фізичного стану та формування справи	№№ аркушів
1	2
Не містить інформації	41-80

Зберігала проц. 916 ВМ О.Т. Червоний  
 (найменування посади працівника архіву) (підпис) (ініціали (ініціал імені), прізвище)  
ВМ 08 20 23 р.