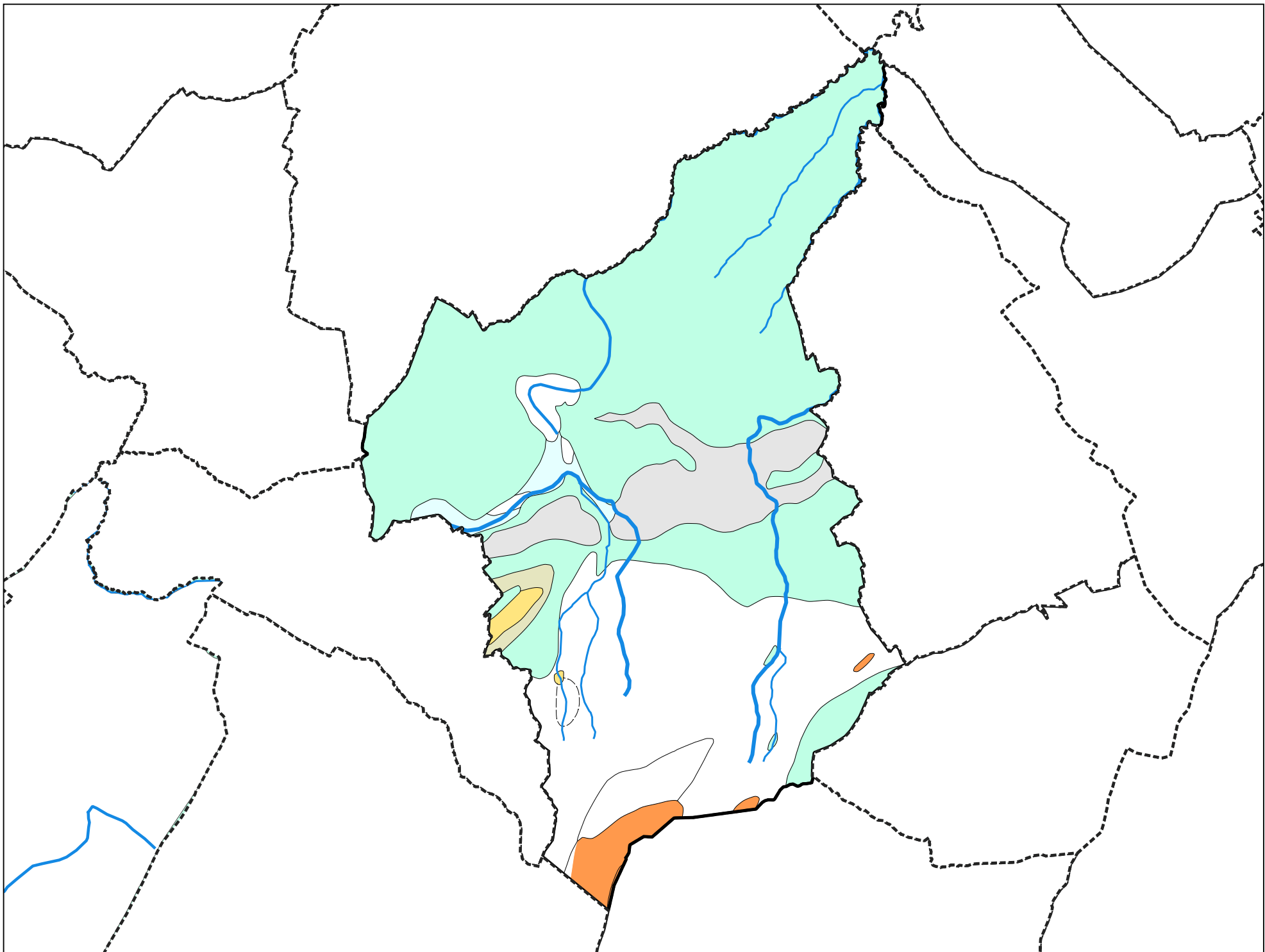


# Carte géologique des sols de la commune de Bons-en-Chablais



# Légende de la carte géologique de la commune de Bons-en-Chablais

Pz, Dépôts palustres (limons, tourbes, argiles, craie lacustre), marais - 5


SM, Glissements de terrain indifférenciés (terrains glissés en masse ou en coulées, stabilisés) - 10

E, Eboulis, éboulis ruisselés, éboulis à gros blocs, éboulis stabilisés anciens, écroulements à très gros blocs, éboulements en masse, colluvions à gros blocs - 12


A, Complexe de versant ceinturant les massifs (Voirons, pointe des Brasses, pointe de Miribel) (formations de versants) - 15


 C, Colluvions (argiles, limons, sables, graviers, cailloux), éboulis et moraines remaniées - 18


 Fz, Alluvions récentes de fond de vallées: sables et graviers - 19

 Gy, Dépôts glaciaires (moraines) anciens (argiles, sables, galets, cailloux, blocs), localement à argiles dominantes - Würm à post-Würm - 35

 FGyT, Terrasses lémaniques fluviolacustres de "Thonon-les-Bains" - Graviers, sables et conglomérats - Dolines périglaciaires - Würm terminal - 50

 g1B, "Grès de Bonneville" (ou "Molasses grises") - Rupélien - 71

 e1-4b(1), Flysch gréseux ou Grès des Voirons (Flysch des Voirons - Nappe de Gurnigel) - Danien à Yprésien sup. - 231

 e1-4b(2), Flysch gréseux ou Grès des Voirons (Flysch des Voirons - Nappe de Gurnigel): conglomérats - Danien à Yprésien sup. - 232