

收税之部

種目	仕込方法番號	仕込數	製造之部		味	製造見込石數	成
			一	ト			
醬油	何年 第何號法	幾仕舞	何	何	石	何	石
同	第何號法	幾仕舞	何	何	石	何	石
溜	第何號法	幾仕舞	何	何	石	何	石
ニイヲ	第何號法	幾仕舞	何	何	石	何	石
計							
(溜摺及色付溜モ之ニ準テ記載スヘシ)							

右ハ醬油稅則施行細則第五條ニ據リ本年中仕込並査定ヲ受クヘキ見込石數及其製造方法トモ書面之通ニ有之候此段御届申上候也

國郡市町村番戶

醬油製造人 何

某 印

何間稅分署宛

備考

- 一 仕込方法番號ハ其方法ノ異ナル毎ニ起號シ又前年仕込ニシテ本年査定ヲ受クヘキモノハ何年第何號ト記載スヘシ
- 一 仕込ノ部見込石數ノ欄内ニハ醬油ハ諸味、溜、ニイヲハ製成石數ヲ記載スヘシ
- 一 計ハ仕込數ヲ乘シタル總石數ヲ記載スヘシ

桶摺容量御檢査願

國郡市町村番戶

收税之部

收稅之部

第何號

製造場

一桶 (但新製(修繕))

口徑 何尺何寸何分

胴徑

底徑

深

此石數何拾何石何斗何升何合

第何號

一瓶

此石數何拾何石何斗何升何合 (但水量試)

右容是御檢査被下度此段相願候也

年月日

國郡市町村番戶

醬油製造人何

某印

何間稅分署宛

溜諸味御檢査願

國郡市町村番戶

製造場

一溜諸味第何號桶入 幾仕込

但來ル何月何日頃製成着手ノ見込

右御檢査被下度此段相願候也

年月日

國郡市町村番戶

醬油製造人何

某印

何間稅分署宛

造石數御査定願

國郡市町村番戶

製造場

第何號

收稅之部

收稅之部

一醬油 何石 但全桶

第何號

一溜(ニイラ)何石 但入實深何尺何寸何分

此味噌(粘)何貫目

右造石數御查定被下度此段相願候也

國郡市町村番戶

醬油製造人 何

某印

年月日 何間稅分署宛

菓子營業御免許願

國郡市町村番戶

營業場

一製造營業

一卸賣營業

一小賣營業

(營業セントメル種類ヲ斯ノ如ク列記スヘシ)

右營業場ニ於テ菓子營業仕度候間免許鑑札御下渡被下度此段相願候也

國郡市町村番戶(寄留)

(原籍)

年月日

願人 何

某印

何市町村長 何

某印

縣知事宛

(與印ヲ受ケルハ營業場所所在地ノ市町村長タルヘシ)

(露店又ハ呼賣ヲ營業セントメルモノモ此文例ニ準スヘシ)

菓子仕入(出賣)鑑札御下渡願

製造營業ノ分

家族又ハ雇人

一菓子仕入鑑札

携帶人 何

同

年

齡

一菓子出賣鑑札

收稅之部

(卸賣小賣ノ分モ之ニ準スヘシ)  
右之通鑑札御下渡被下度此段相願候也

年月日

縣知事宛

菓子製造高及賣上金高御届

國郡市町村番戶

營業場

製造高

一千菓子

何程(何斤何貫目以下全シ)  
何個人類

此見積代金何程

一蒸菓子

何程

此見積代金何程

一何々

何程

此見積代金何程

一雜菓子

何程

此見積代金何程

見積代金合計何程

賣上金高

一金何程

賣上代金總額

右何年何月何日ヨリ何年何月何日迄製造高及賣上金高前記ノ通相違無之候也

國郡市町村番戶

菓子製造營業人

年月日

何 某印

郡(市)長宛

烟草營業御免許願

國郡町番戶

營業場

一製造營業

但雇人何人

製造器械 何々幾組(借入ノ分及賃切)  
何々幾組(人所持ノ分共)

一仲買營業

一小賣營業

(營業セントスル種類ヲ斯ノ如ク列記スヘシ)

右營業場ニ於テ烟草營業仕度候間免許鑑札御下渡被下度(圖面相添)此段相願候也

住所(寄留)

(原籍)

年月日

願人 何

某印

縣知事宛

(奥印ヲ受クルハ營業場所所在地ノ市町村長タルヘシ)

烟草仕入(出賣)鑑札御下渡願

製造營業ノ分

一烟草仕入鑑札

同

一烟草出賣鑑札

(仲買小賣ノ分モ之ニ準ス)

右之通鑑札御下渡被下度此段相願候也

後見人 住所

何郡市町村長

何

某印

(家族又ハ雇人 國郡市町村番戶 携帶人)

何

年

某 齡

國郡市町村番戶

年月日

縣知事宛

烟草營業場御届

一營業場 一ヶ所

國郡市町村番戶

但別紙圖面ノ通

器械

一大坂大セソマイ

一名古屋セソマイ

烟草製造  
仲買營業人  
小賣

願人

何

某

印

後見人

住所

何

某

印

何郡市町村長

何

某

印

自第何號幾組  
至第何號幾組  
第何號壹組

但何某ヨリ借入(又ハ職工何某所持)ノ分

一卷烟草製造器械

幾組

雇人

國郡市町村番戶地

何

某

一番頭

同

何

某

一丁雅

同

何

某

一弟子

同

何

某

右同居常住ノ分

國郡市町村番戶地

何

某

一刻工

同

收税之部

一七六

一卷工

同

何

某

一葉拵

同

何

某

右通勤ノ分

國郡市町村番地

一葉拵

同

何

某

一賃卷

同

何

某

右職工居室ニ於テ從事スル分

右、烟草税則施行細則第三條ニ據リ別紙圖面相添御届申上候尤以後異動ヲ生シタルトキ

ハ其時々御届申上候也

國郡市町村番戸

烟草製造人

年 月 日

何

某印

何間税分署宛

自家用料酒類規則

明治十九年七月勅令第六十號 酒造税則附則

第一條 自家用料ノ酒類(飲料ニ用ヒ醬油等ニ混和シ及ヒ其他ノ用ニ供スルモノ)ヲ製造

セント欲スル者ハ其旨管轄廳へ届出免許鑑札ヲ受ケ鑑札料金八拾錢ヲ納ムヘシ

第二條 免許ハ其年十月一日ヨリ翌年九月三十日マテヲ以テ一期トス

第三條 自家用料ノ清酒ヲ製造スルヲ得ス

第四條 左ニ掲グル者ハ自家用料ノ酒類ヲ製造スルヲ得ス

一 酒類受(卸小)賣業者

一 飲食店又ハ旅館屋業者

一 前二項ノ業者ト同居ノ者

第五條 自家用料ノ酒類ハ一家内ニ於テ一期製造高壹石(二種以上製造スル者ハ其總石

收税之部

一七七

數ヲ合算スルヲ得ヌ

第六條 自家用料ノ酒類ハ其住居セル一家外ニ於テ之ヲ製造シ又ハ他ノ委託ヲ受テ之ヲ製造スルヲ得ヌ

第七條 自家用料ノ爲メ製造シタル酒類ハ之ヲ賣捌クヲ得ヌ

第八條 免許鑑札ハ賣買讓與貸借スルヲ得ヌ

第九條 自家用料ノ酒類ヲ製造スル者ハ主任官隨時之ヲ検査スヘシ

第十條 第一條第三條第四條第五條第六條第七條ヲ犯シタル者ハ三圓以上三拾圓以下ノ罰金ニ處シ仍ホ其製造酒類及ヒ容器ヲ沒收ス之ヲ賣捌キタル者ハ其代價ヲ追徴ス

第十一條 第八條ニ違ヒ鑑札ヲ貸渡賣渡讓渡シタル者ハ其鑑札ヲ取揚テ貳圓以上貳拾圓以下ノ罰金ニ處シ之ヲ借受買受讓受テ酒類ヲ製造シタル者ハ第十條ニ依リ處分ヌ其未タ酒類ヲ製造セサルモノハ其罰鑑札ヲ貸渡賣渡讓渡タル者ニ同シ

第十二條 此規則ヲ犯シタル者ニハ本則第三十七條及ヒ第三十八條ヲ適用ス

明治十九年八月大藏省令第二十七號

勅令第六十號ニ基キ自家用料酒類製造者心得左ノ通り之ヲ定ム

第一項 酒造稅則附則第一條ノ届書ニハ該期造酒ノ種目及ヒ製造見込石高ヲ記シ差出スヘシ

第二項 前項届出ノ後造酒種目ノ變換及ヒ製造高ヲ増減スルトキハ其時々管廳へ届出ヘシ

第三項 免許鑑札ヲ受タル者ハ自家用料酒製造ノ標札ヲ戶外ニ掲出スヘシ

第四項 免許鑑札ヲ失却毀損スルカ或ハ改名代替轉居セントキハ其旨管廳へ届出再渡又ハ書換ヲ請フヘシ

第五項 第一項免許届書式第三項標札書式ハ府縣知事ノ定ムル所ニ據ル

○警察之部

狩獵免狀下附願



住所 寄留ナレハ本籍ヲ併記スヘシ

族籍職業 (本人非戸主ナラハ戸主名ヲ肩書ニスヘシ)

戸主 何 何年何月

一甲種 (遊獵)

(銃器ヲ用ヒサルモノ)

一乙種 (遊獵)

(銃器ヲ用フルモノ)

右ハ所有ノ何々ヲ用ヒテ(鳥獸ヲ獵シ生計ヲ支持仕度)獵遊致度尤モ狩獵規則第三十條ノ處罰ヲ受ケタルト無之且狩獵規則第八條各項ニ該當セサルニヨリ市町村長ノ證明ヲ得奉願候間免狀御下付有之度此段相願候也

(狩獵規則第三十條ノ處罰ヲ受ケタルコトアラハ其年月日ヲ附記スヘシ)

右

何 某印

年月日

警察署長宛

奥書證明

何市町村長 何 某印

狩獵免狀下付ニ付領收書

免狀番號

同年月日

金額ニ相當スル登記印紙

一狩獵甲(乙)種(遊)獵

壹枚

右正ニ領收候也

年月日

住所 何 某印

警察署長宛

狩獵免狀再渡請求書

一(乙)種(遊)獵

免狀番號

金額ニ相當スル登記印紙

右ハ何年何月何日御下付相成候處去ル何月何日何々ノ事故ニヨリ免狀紛失又ハ何々候ニ

付免狀再渡又ハ御書換有之度此段及御請求候也

住所

年月日

何 某印

警察署長宛

臨時祭典届

何郡市何町村鎮座

郷(村)社 何々神社

右ハ本社又ハ拜殿願濟改造又ハ修繕候處今般落成候ニ付本月何日(五穀成熟ノ爲メ)臨時祭典執行仕度尤雨天ニ候ハ、順延ニ執行仕度候間此段及御届候也

右町村氏子又ハ信徒總代

年月日

何 某印

同

何 某印

同

何 某印

受持神官

奥書

何警察署長又ハ分署長宛

何 某印

何市町村長

何 某印

開扉届

何郡何町村

何々宗 何々寺

一本寺安置何々佛

右ハ來ル何月何日ヨリ何月何日マテ開扉之儀所轄郡市役所ノ許可ヲ得候間此段及御届候也

右何々寺住職

年月日

何 某印

檀家總代

何 某印

同

何 某印

與書

何警察署長又ハ分署長宛

同

何

某印

何町村長

何

某印

開扉ニ付立札建設願

何郡市町村

何々宗

何々々

寺

右ハ何々觀世音佛來ル何月何日ヨリ何月何日迄開扉仕候ニ付何郡何町村字何々同郡何町村字何々(建設スル場所明記スヘシ)ハ立札差出申度候間別紙圖面相添此段奉願候也  
但御入用ノ節ハ何時ニテモ取拂可申候

年月日

右何々寺住職

何

某印

住所

檀家又ハ信徒何

某印

同

同

何

某印

同

同

何

某印

與書

何警察署長宛

何郡市何町村長

何

某印

古物商營業願

住所族

何

某

一古物商

但古金銀 古銅鐵 古道具

古本類 其他雜品

何

年月日生

右頭書之營業仕度候間御制規之趣堅ク相守可申候ニ付御允許相成度候也

年月日

何

某印

右頭書之營業仕度候間御制規之趣堅ク相守可申候ニ付御允許相成度候也

警視廳又ハ府縣知事(警察署長)宛

與書

何郡市何町村長 何

某印

古物行商届

住所族

何某幾男又ハ雇人

何

某

一古物行商

但何々(古道具ノ類)  
古衣ノ類)

年月日生

右之者私幾男ニテ(私雇人トシテ)私ノ營業スル頭書ノ業行商爲致候間此段及御届候也

住所

古物商

何

某印

年月日

(古物商組合設置ノ箇所ニ該取締人連署スヘシ)  
警視廳又ハ府縣知事(警察署長)宛

與書

何郡市町村長

何

某印

質屋營業願

住所族

何

某

一質屋營業(支店)

年月日生

右ハ私頭書之營業仕度候就テハ御規則之趣堅ク相守可申候間御允許相成度此段奉願候也

右

年月日

何

某印

(質屋組合設置ノ箇所ニ取締人連署スヘシ)

警視廳(府縣知事)(警察署長)宛

與書

何郡市何町村長 何

某印

遺失物御届

一實印 壹個 但丸形象牙ニテ階書ニテ何々ト彫刻

一何營業鑑札 一枚 但何郡市役所下附ノ分

一通用貨書圖紙帶 三枚

一同 貳拾錢紙幣 何枚

一 鑿口 壹個

右ハ本月何日何所ニ於テ何所ニ至ル路間ニ於テ鑿口ニ入置候儘遺失仕候間此段及御届候也

年月日

住所

何警察署又ハ分署長宛

何

某印

拾ヒ物御届

一 煙草入

壹個

但 根付象牙  
金物龍但銀

但 銀煙管壹本

右ハ本月何日何所ニ於テ拾ヒ得候間現物相添此段及御届候也

年月日

住所

何警察署又ハ分署長宛

何

某印

盜難御届

一 拾衣

壹枚

但 木綿糸入堅千筋  
裏淺黃金巾

一 單衣

壹枚

但 何々縞

一 綿入

壹枚

但 何々縞  
裏何々

一 女帶

壹筋

但 縞子

一 米澤男羽織

壹枚

但 何々縞

此代金何拾圓

一金何拾何圓

内 圓紙幣何枚  
廿錢銀貨何程

銅貨何程

合計何拾何圓

右ハ昨何日午後何時頃私他出致シ歸宅候ニ裏口戸少シ切破リアルニヨリ家内ノモノ一同  
呼覺シ點檢候處篋筒ノ錠前取放テ前書ノ金員及物品被盜取候間此段御届申上候也

年月日

住所

氏

名印

何警察(分署)署長宛

街路使用願

住所

何 某

右ハ私住屋表下水溝兩側共破損候ニ付今般原形ニ修理仕度候間右工事ノ爲メ別紙圖面ニ貼線ヲ畫スル部分街路使用仕度此段奉願候也

右

年月日

何 某印

何警察署又ハ分署長宛

奥書

何市町村長

何 某印

板園建設願

住所

何 某

私儀本町村何番戸ノ建物今般都合ニヨリ修築仕度候間別紙圖面通り來何月何日ヨリ何月何日迄道敷何間何尺通板園仕度此段奉願候也

右

年月日

何 某印

何警察署又ハ分署長宛

奥書

何市町村長

何 某印

家屋建築願

住所

何 某

私儀本町村字何々自分所有地ニ於テ別紙圖面ノテ所ヘ木造二階附ニテ瓦葺壁ハ何色ニテ住家ヲ新築仕度尤モ屋根端ハ少シモ道路ニ關セヌ雨落ハ洋鐵ノ樋ヲ以テ充分締可仕候間此段奉願上候也

右

年月日

何 某印

何警察署長宛

奥書

何市町村長

何

某印

大小便所建設願

住所

何

某

私儀今般何町村官有地第何種拜借御聽許相成候ニ付テハ右拜借地ニ於テ別紙圖面之通兩便所設置致度候間御開届相成度此段奉願候也

(圖面ニ設置ノ場所間口奥行板葺等其構造詳記スヘシ)

年月日

右願人

何

某印

何警察署長宛

奥書

右市町村長

何

某印

○船車之部

免稅車御檢印願

郡市町村何番地

一荷積何車

何

某

右ハ今般新調仕耕作一途ニ相用申度最農業外稼業ニハ一切相用申間敷候間免稅御檢印被成下度此段奉願候也

右

年月日

何

某印

府縣知事宛

奥書

何郡市町村長

何

某印

荷積車御檢印願

一荷積

積大車

登輛

組縦何尺何寸

此尺坪何程

右ハ新調ノ上營業仕度就テハ御成規ノ趣堅ク相守可申候間御檢印被下度此段奉願候也

年月日

縣知事宛

住所

何

某印

奥書

市町村長

何

某印

人力車御檢印願

一人力車

壹輛

但二人乗又ハ一人乗

右ハ今般新調仕候ニ就テハ御成規ノ趣堅ク相守可申候間御檢印被下度此段奉願候也

住所

何

某印

年月日

縣知事宛

奥書

市町村長

何

某印

何車賣買ニ付名義付換願

一何々車

但何々

住所

賣(讓)渡人何

某

住所

買(讓)受人何

某

右ハ今般賣(讓)渡且買(讓)受申候ニ付名義御付換被下度此段連署ヲ以テ奉願候也

年月日

右

何

某印

何

某印

何

某印

縣知事宛

奥書

市町村長

何

某印

(但買讓受主ノ所轄間稅分署へ願出スヘシ)

何車檢印損壞(廢滅)ニ付更ニ檢印願

住所



船車之部

一何車

壹輛

何

某

右ハ御檢印烙記ノ夕所損壞(磨滅)致シ候ニ付修繕ヲ加ヘ候間更ニ御檢印被成下度此段奉願候也

年月日

縣知事宛

右

何

某印

與書

市町村長

何

某印

何車(解車)廢業届

住所

一何車

何輛

何

某

右ハ御檢印願受テ使用仕來リ候處今回(解車)廢業仕候間御檢印相添此段及御届候也

年月日

縣知事宛

右

何

某印

與書

市町村長

何

某印

水災豫備船免稅御檢印願

住所

一水災豫備船

壹艘

何

某

但長何間

右ハ水災豫防ノ爲メ今回新造仕候間免稅御檢印被成下度此段奉願候也

但平常ハ陸地ニ揚テ置キ決シテ他用ニ相用ヒ不申候

年月日

縣知事宛

右

何

某印

與書

市町村長

何

某印

船鑑札下付願

船車之部

船車之部

一九八

一日本形小廻(舳)(漁)(遊)船 壹艘

住所

何 某

但長何間何尺 定繫所何川岸

右頭書之船今般新造仕候間御檢査ノ上鑑札御下渡被成下度此段奉願候也

右

何 某印

年月日

縣知事宛

市町村長

何 某印

奥書

船賣(讓)渡ニ付鑑札書換願

住所

賣(讓)渡人 何 某

一日本形小廻(舳)(漁)(遊)船 壹艘

但長何間 定繫所何川岸

住所

買(讓)受人 何 某

右頭書之船今般賣買約定済(讓渡且讓受)候ニ付御鑑札御書換被成下度鑑札相添双方連署ヲ以テ此段奉願候也

年月日

右 何 何 某 某印

奥書

縣知事宛

市町村長

何 某印

(双方所轄ノ市町村長連署)

水災豫備船解船届

住所

何 某

一水災豫備船

壹艘

但長何間

何 某印

右頭書之船破損相成候間解船仕候ニ付免稅御檢印相添此段及御届候也

右

何 某印

船車之部

一九九

船車之部

1100

年月日

縣知事宛

何 某印

奥書

市町村長

何 某印

解船届

住所

一日本形小廻(舢) (漁) (遊) 船 壹艘

何 某

但長何間 定繫所何川岸

右頭書之船破損相成候間解船仕度依テ御鑑札相添へ此段及御届候也

右

何 某印

年月日

縣知事宛

奥書

市町村長 何 某印

流失(盜難)船(車届)

定繫所何川岸

一日本形小廻(舢) (漁) (遊) 船 壹艘

但長何間

(車ナレハ左ノ通)

一何車

壹輛

但何々

右頭書ノ船(車)流失(盜難ニ罹リ)候間此段及御届候也

年月日

住所

縣知事宛

何 某印

奥書

市町村長

何 某印

○登記法之部

登記法之部

1101

登記法之部

○普通買賣登記請求書樣式 (用紙半紙半枚)

住所  
賣讓人 何 某印

地所(建物)(船舶)賣讓ニ付登記願

此代價金何圓

住所

買受人

何

某印

登記印紙

登記印紙

年 月 日

(印紙ハ買受人貼付消印ス)

○賣讓證文樣式 (用紙適宜)

地所(建物)(船舶)賣讓之證

何國何市町村何番字何

一宅地田畑山林原野何町何反何畝何歩

此地價金何圓

(建物ナラハ)

何國何市町村何番地

一建物 何棟 但造作付

此建坪何拾何坪何合何勺

別紙圖面添之

(船舶ナラハ)

何定繫所 船番號第何號

一西洋形(日本形)船何丸(遊船)(解漁船)(小廻船) 何艘

但附屬船具共

別紙明細書添之

証券印紙

証券印紙

(印紙ハ賣主ニテ貼用消印スヘシ)

此賣渡代金何百圓也

右ハ拙者所有ノ處今般前書ノ金員ヲ以テ貴殿ニ賣渡候處實正也云云

登記法之部

年 月 日

住所

賣渡人

何

某印

住所

保証人

何

某印

何郡市町村何番地

何 某 殿

(登記所ニ差出ス謄本ハ此末ニ  
賣渡人雙方署名押印スヘシ)

○質入登記請求書様式 (用紙半紙半枚)

住所

借主

何

某印

地所(建物)(船舶)質入登記願

此質高金何圓

此登記料金何圓何拾錢

登記  
印紙

登記  
印紙

住所

年 月 日

(印紙ハ債主貼付シ消印ス)

債主

何

某印

○(質入書入證書様式) (用紙適宜)

地所(建物)(船舶)質(書)入之證

證券  
印紙

證券  
印紙

(印紙ハ債主貼付シ消印ス)

一金何百何拾圓也

利子壹ヶ年何程

(質入ナレハ利子記入ニ不及)

此質物抵當物

何國何郡市町村何字

一田(畑)(宅地)何反何畝何步

此地價金何圓

何國何郡市町村何番戶

一瓦(板)(茅)葺練瓦(木)造平屋(二階付)建家何拾何坪何合

登記法之部

但造作附屬物 別紙圖面添之

何所定繫場 鑑札番號第何號

一西洋形(日本形)船何々丸(遊船)(僻漁船)(小廻船)何艘

但別紙附屬船具明細書添之

右ハ拙者所有ノ地所建物船舶ヲ質入書入トシテ前書金員保証人面前ニ於テ正ニ借用候處  
實正也云々

(質入ノ物件ノ收益及租稅其他ノ入費ハ總テ質取人ニ於テ收支シ期限ニ至リ受戻シナ  
キトキハ流質ト爲ヌ等ノ事項ヲ證書ニ書加フヘキモノトス)

住所	借主	何	某印
	保證人	何	某印
年月日			
何郡市町村			
何	某	殿	

○家督相續ニ付登記請求書様式(用紙半紙半枚)

家督相續ニ付地所建物船舶所有登記願

此價格金何圓

此登記料金何圓

年月日

登記 印紙	登記 印紙
----------	----------

(印紙ト讓受人ニ於テ貼付消印スヘシ)

住所	讓渡人	何	某印
住所	讓受人	何	某印

○讓渡證書様式 (用紙適宜)

家督相續讓與之證

何國何郡市町村地内番

一宅地(田)(畑)(山林)(原野)何反何畝何步

同

一建物何棟 (但造作附屬物)

別紙圖面添之

定業所何 鑑札番號

登記法之部

一西洋形(日本形)船(遊船)(解漁船)(小廻船)何艘  
別紙附屬船具明細書添之

右ハ我等戸主ノ名義ヲ以テ所有ノ處今般退隱シ其許ヘ家督相續爲致候ニ付前記ノ物件讓  
與致候爲後日其証仍如件

年 月 日  
何 某 殿  
住所  
何 某 印

○遺産相續登記請求書様式 (用紙半紙半枚)

遺産相續ニ付地所(建物)(船舶登記願)

此價格金何圓

此登記料金何程

住所  
死亡又ハ失踪何々遺産相續人 何 某 印

登記  
印紙  
年 月 日

○遺産相續ニ付登記願書様式 (用紙半紙)

遺産相續ニ付地所建物船舶登記願

何府縣何郡市何町村何番地 何某何年何月何日死亡又ハ失踪何々致候處右遺留ノ財産同人

(前戸主) 何某何年何月何日相續仕候ニ付地所(建物)(船舶)所有ヲ登記被成下度別紙土

地臺帳原本(船鑑札寫)(建物所有證明書及圖面)相添親族(親族ナキ)近隣戸主以上三名

以テ奉願候也

住所  
何某子女孫又ハ妻父祖父等  
相續人 何 某 印

住所  
親族又ハ近隣戸主  
何 某 印

住所  
同  
何 某 印

○遺産相續登記願書御中 (用紙半紙半枚)

登記法之書

登記法之部

○物件拂下登記請求書様式 (用紙半紙半枚)

地所(建物)(船舶)拂下ヲ得候ニ付登記願

此拂下代價金何圓

此登記料金何圓何錢

住所

拂下人

何

某印

登記  
印紙

年 月 日

○無代價渡下物件登記請求書様式 (用紙半紙半枚)

地所(建物)(船舶)無代價下渡ニ付所有登記願

此價格金何圓

此登記料金何圓何錢

住所

何

某印

登記  
印紙

年 月 日

○保証ノ爲メ登記請求書様式 (用紙半紙半枚)

住所

貸主

何

某印

保証ノ爲メ地所建物船舶質入ニ付登記願

此價格金何圓

此登記料金何圓

住所

借主

何

某印

登記  
印紙

登記  
印紙

年 月 日

(印紙ハ借主貼付消印スヘシ)

○工事請負證書様式 (用紙適宜)

工事請負之証

登記法之部



證券  
印紙

何國何都市町村地内番

一田(畑)(宅地)何反何畝步

此地價金何圓

一住家又ハ何々

規管二階造建家何拾何坪何合 但造作付

別紙圖面添之

拙者儀今般金何百圓ニテ何所ノ何々工事又ハ貴殿ノ家屋建築ノ工事ヲ請負別紙任樣書之  
通何年何月何日ヲ期シ竣功ノ契約ヲ取結候ニ付爲保証前記地所(建物)(船舶)ヲ貴殿へ質  
入内金何圓手附金トシテ保証人面前ニ於テ受取候處相違無之然ル上ハ契約ノ日限迄ニ無  
相違竣功爲致御引渡可申殘金何圓ハ其節申受且質物取戻シ可申候尤モ質入中ハ右物件ニ  
對スル收益ハ貴殿ニ於テ御處分可被成候若シ右日限迄ニ工事竣功ニ不至候ハ、違約ノ爲

ン生シタル損害ヲ補償シ該手附金ハ相當ノ利子ヲ付シ返付可致萬一相滞候ハ、此物件流  
質トナシ貴殿へ引渡候共又ハ右物件ヲ賣却シ金員ヲ以テ補償辨濟候共毛頭違背致間敷候  
若シ賣却ノ上補償金等ニ不足ヲ生シタルトハ保証人引受毛頭御迷惑相應申間敷候仍テ  
工事保証ノ爲シ質入証如件

年 月 日

住所

工事請負人 何 某印

住所

保証人 何 某印

何 某 殿

何 某 殿

○登記請求書樣式 (用紙半紙半枚)

地所建物船舶公賣ニ依リ買得共付登記願

此代價金何圓

此登記料金何程

登記法之部

住所

買受人

何

某印

登記印紙  
登記印紙

年 月 日

○登記済証下附願書様式 (用紙半紙)

船舶登記済証下附願

定繫所何

第何號(鑑札番號)

一西洋形船 何々丸

幅 何本  
長 何尺

幅 何尺  
深 何尺

登簿噸數 何噸

公稱馬力 若干

端船 何艘

何々

又云

定繫所何

第何號(鑑札番號)

一日本形船 何々丸

石敷 何石積  
幅 何間

長 何間  
深 何間

端船 何艘

何々

右ノ船舶合般何那何町(村)何番地(戶)何某ヨリ買受(讓受)候ニ付鑑札書換願出度候間登記済証御下付被成下度此段奉願候也

年 月 日

住所

何

某印

某登記所御中

(地所登記済証下附願)トキモ此列ニ準メヘシ

○登記變更(原本下附)請求書様式 (用紙半紙半枚)

船舶定繫場更改ニ付原本下付願

此手数料金何錢

登記法之部

住所

何 某印

登記印紙

年 月 日

○登記簿証下附願及登記變更願書様式 (用紙半紙)

船舶定製所更改ニ付(登記簿原本御下附願)登記更改願

定製所何 第何號(鑑札番號)

一西洋形(日本形)船何々丸

右ノ船舶何年何月第何號(登記番號)ヲ以テ所有質入書入登記相成居候處今般定製所變更仕候

ニ付(其登記所へ登記轉入願出候間登記簿原本御下付)登記變更被成下度此段奉願候也

住所

何 某印

年 月 日

某登記所御中

○登記ノ原本又ハ抜書請求書様式 (用紙半紙半枚)

何々登記ノ原本(抜書)下付願

此手數料金何錢

住所

何 某印

登記印紙

年 月 日

○登記簿閱覽請求書様式 (用紙半紙半枚)

何々登記簿閱覽願

此手數料金五錢

住所

何 某印

登記印紙

年 月 日

○從前戶長役場等ニ於テ取扱タル公證簿閱覽請求書様式 (用紙半紙半枚)

何々公證簿閱覽願

年 月 日

住所

何

某印

○登記取消請求書様式 (用紙半紙半枚)

住所

貸主

何

某印

地所(建物)(船舶)賃入登記取消願

此手数料金五錢

住所

借主

何

某印

登記  
印紙

年 月 日

○登記ノ一部解除請求書様式 (用紙半紙半枚)

住所

貸主

何

某印

地所書入登記取消願

此手数料金五錢

住所

借主

何

某印

登記  
印紙

年 月 日

○登記一部ノ解除願書様式 (用紙半紙)

登記變更願

何國何郡市町村地内

一宅地何反何畝何歩

地價何拾何圓

右地所何年何月第何號 登記番號ヲ以テ字何如建物等ト合セテ何某へ賃入(書入)有之候處今般

登記法之部

双方協議ノ上右宅地一筆解除候間登記變更被成下度連署ヲ以テ奉願候也

年月日

住所

貸主

何

某印

住所

借主

何

某印

某登記所御中

○登記變更請求書様式 (用紙半紙半枚)

住所

貸主

何

某印

地所建物登記變更願

此手數料金五錢

住所

借主

何

某印

登記印紙

年月日

(印紙ハ貸主貼用消印ス)

○登記變更願書様式 (用紙半紙)

登記變更願

何郡市町村地内番

一宅地(田)(畑)(山林)何反何畝步

地價金何圓何拾錢

同

一住家 一棟

但瓦葺何拾何坪

右ノ地所及建物何年何月第何號登記番號ヲ以テ何某へ買入有之候處今般雙方協議ノ上書入ニ

變更仕候間登記變更被成下度此段連署ヲ以テ奉願候也

年月日

住所

貸主

何

某印

住所

借主

何

某印

某登記所御中

登記法之部

○印鑑證明願様式 (用紙半紙)

印鑑證明願

役所  
役場  
印

何國何郡市何町村何番地

印鑑

何 某

印鑑用紙堅五寸横一  
寸但厚紙ヲ用ユヘシ

右印鑑御證明被成下度奉願候也

年 月 日

住所

何 某 印

某區  
市町村長何某殿

(市町村長與書證明様式)

右印鑑相違無之候也

明治何年何月何日

某區  
市町村長

何 某

官印

○建物證明願書様式 (用紙半紙)

建物證明願

何郡何町村何番地

一住家(何々)何拾何坪何合

住所

所有主 何 某

右拙者所有ノ建物今般登記出願致候ニ付御證明被下度此段相願候也

右

年 月 日

何 某 印

某區  
市町村長何某殿

(市町村長與書證明様式)

右役所(役場)ノ公簿ニ照ラシテ證明候也

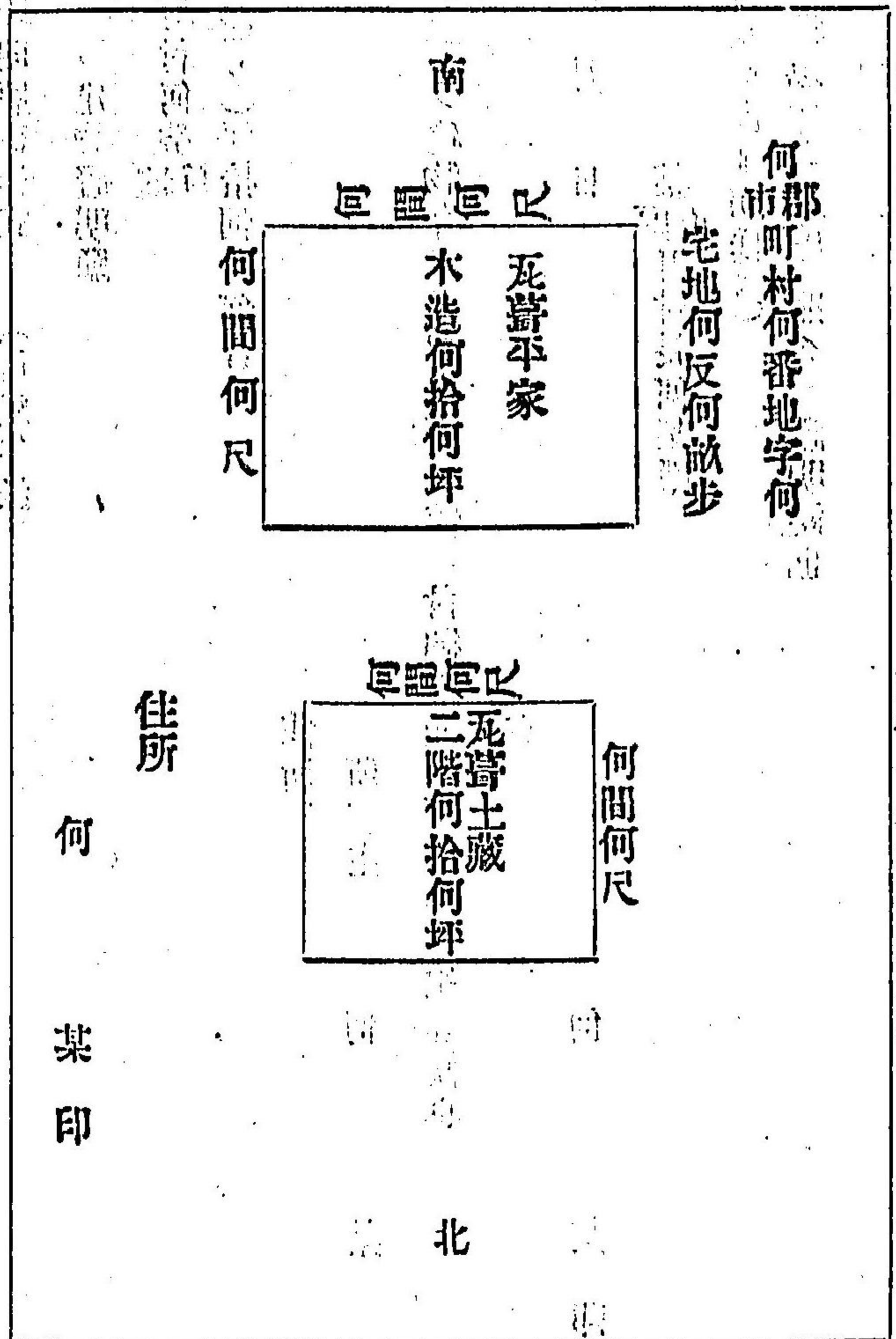
年 月 日

何府縣郡市町村長何

某

印

建物圖面様式 (用紙半紙)



(一)地所ニ敷陳ノ建物アルトキハ皆之ヲ記載スヘシ但其内登記ヲ爲サ、ル建物ノ圖ハ朱引朱字ヲ用ヒ登記ヲ要スヘキ建物ノ圖ハ黒字黒引ニ爲スヘシ

○後見人證明願書様式 (用紙半紙)

後見人證明願

住所

何某後見人

何 某

右後見人御證明被下度奉願候也

右

何 某 印

年 月 日

何市町村長何某殿

(市町村長與書證明様式)

右何某ハ何某ノ後見タルコトヲ證明候也

年 月 日

何郡市町村長 何 某

某

印

○後見人ヨリ登記ヲ請フトキ親屬ノ願様式

登記法之部

二二五

登記願

何郡市何町村何某所有何國何郡市何町村何番地田畑宅地山林何反何畝步親族協議ノ上今般何郡何町村何某へ賣渡(質入)(書入)(金員借入)候ニ付右後見人何某ヲ以テ登記出願爲致候條御聽許相成度此段奉願候也

住何某親族

住所

伯父

何

某印

住所

從弟

何

某印

年月日

某登記所御中

○代人ニテ登記ヲ請フトキ委任狀様式

委任狀

証券印紙

(但五厘印紙ナリ)

拙者儀何某ヲ以テ部理代人ト定メ拙者ノ名義ヲ以テ左ノ權限ノ事ヲ代理爲致候事

一何郡何町村何番地ノ地所(建物)(何某ノ所有船舶何々丸)賣買(讓與)(質入)(書入)登記

請求ニ關スル出願ノ事

一(登記料ヲ上納シ)書類領收シ証ノ下付ヲ受テ其他登記ニ關スル一切ノ事件ヲ處辨スル

事

右代理委任狀仍テ如件

年月日

住所

何

某印

登記料及ヒ手数料ニ關スル件

代金價格高

賣買讓與登記料

五圓未滿

金五錢

拾圓未滿

金拾錢

拾圓以上

金貳拾五錢

登記法之部



貳拾五圓以上  
 五拾圓以上  
 百圓以上  
 百圓以上  
 貳百圓以上  
 貳百圓以上  
 三百圓以上  
 三百圓以上  
 四百圓以上  
 四百圓以上  
 五百圓以上  
 五百圓以上  
 七百五十圓以上  
 七百五十圓以上  
 千圓以上  
 千圓以上  
 千圓以上  
 千圓以上  
 貳千圓以上  
 貳千圓以上  
 五千圓以上  
 五千圓以上  
 壹萬圓以上

金五拾錢  
 金壹圓  
 金貳圓  
 金三圓  
 金四圓  
 金五圓  
 金六圓  
 金七圓  
 金八圓  
 金九圓  
 金拾圓  
 金拾貳圓

以上五千圓迄毎

金貳圓ヲ増ス

一 質入書入差押留ノ登記料ハ金額ノ區別ニ從ヒ毎一件ニ賣買登記料ノ半額但一件ニ付金五錢ヨリ下ヌコトヲ得ヌ

一 家督相續ノ登記料ハ地所ニ付テハ一筆毎ニ金三錢建築物船舶ニ付テハ時價相當ノ價格ヲ定メ賣買讓與ノ登記料ノ金額區別ニ從ヒ毎一件ニ其登記料ノ五分一但一件ニ付金三錢ヨリ下ヌコトヲ得ヌ

家督相續ノ日ヨリ六十日ヲ經過シタルモノニ付テハ讓與ノ登記料ヲ納ムヘシ

一 左ノ事項ハ手数料トシテ金五錢ヲ納ムヘシ

- 一 登記事件ノ取消又ハ其變更ヲ請フ者ハ毎一件
- 二 登記ノ謄本若シハ抜書ヲ請フ者ハ毎一枚
- 三 登記ノ一覽ヲ請フ者

○雜之部

○太政官布告第二百十五號 明治六年六月十八日

人民一般商業及其他ノ事ニ因リ代人ヲ以契約取引等致候規則別紙ノ通被定候條此旨相違候事

代人規則

第一條 凡ソ何人ニ限ラヌ己レノ名義ヲ以テ他人ヲシテ其事ヲ代理セシムルノ權アルヘ

但本人幼年等ニテ其事理ヲ辨シ難キ時ハ其後見人及親族ノ者協議ノ上代人ヲ任スルヲ得ヘシ

第二條 凡ソ他人ノ委任ヲ受テ其事件ヲ取扱フ者ハ代人ニシテ其事件ヲ委任スル者ハ本人ナリ故ニ代人委任上ノ所行ハ本人ノ關係タルヘシ

第三條 凡ソ代人ハ心術正實ニシテ滿二十歳以上ノ者ヲ撰ム可シ(九年四月布告第四十四號ヲ以改正)

第四條 代人ハ總理代人部理代人ノ別アリ總理代人ハ其本人身上諸般ノ事務ヲ代理スル

者ニシテ部理代人ハ特ニ其委任スル部内ノ事務ヲ代理スルヲ得ル者トス

第五條 凡ソ本人ヨリ代人ヲ任シ他人ト契約取引等ヲ爲サント欲スル時ハ必ス實印ヲ押シタル委任狀ヲ與フ可シ

但シ其家業取扱フ場所ニ於テ通常ノ事務ヲ取扱ハシムルノ類ハ別段委任狀ヲ與フルニ及ハス

第六條 委任狀ハ總理代人又ハ部理代人タル事及其委任シタル權限ヲ明白ニ記載スヘシ  
第七條 委任狀書式左ノ通

(拙者拙者共)儀某ノ事件ニ付何誰ヲ以テ(總理代人部理代人)ト定メ拙者ノ名義ニテ左ノ件々ノコヲ代理爲致候事

一何々ノ事(但權限ノ次第ヲ分條記載スヘシ)  
右代理ノ委任狀仍而如件

年號年月日

住所身分

姓名印

後見人等ハ住所身分何誰ノ後見人何誰ト記スヘシ

第八條 代人ヲ委任スルノ權限ハ豫メ規定シ難キモノト雖モ其本人幼弱疾病事故等ニテ長ク委任セソドスルトキハ其地方ニ新聞紙アラハ之ニ記入セシメ世上ニ公布スヘシ

御届 (參照衆議院議員撰舉法第二十條ノ場合) 毎年三月三十一日迄ニ届出ツヘシ

一地租金何圓

明治何年何月ヨリ何郡市町村ニ於テ引續キ納税

一地租金何圓

明治何年何月ヨリ何郡市町村ニ於テ引續キ納税

右ハ頭書之通上納致居候間納税地(區)(市)(町)村長ノ證狀ヲ添へ差出候間衆議院議員撰舉人名簿へ御登載有之度候也

住所族職業

年月日

(區)(市)(町)(村)長宛

何 某 印

納税代人撰定届

住所族

何 某

私儀御所轄何町村ニ所有地有之候處役(所)場區域違ヒニ付該地々租及諸税共上納ノ儀前記ノ者へ委任仕置候間双方連署ヲ以テ此段及御届候也

住所

年月日

地主 何 某 印

住所

納税代人 何 某 印

市町村長宛

納税代人變更届

住所族

何 某

私儀御所轄何町村ニ所有地有之候ニ付何町村何某ヲ以テ納稅代人ニ相定メ候ニ御届申置候處今般解除ノ上前記ノ者へ委任仕候間双方連署ヲ以テ此段及御届候也

住所

年 月 日

地主

何

某 印

住所

納稅代人 何

某 印

市町村長宛

附 錄

岐阜縣ニ属スル部

○岐阜縣令第三號 明治廿七年二月十五日

種牡牛馬取締規則

第一條 種牡牛馬ヲ飼養セントスル者ハ第壹號書式ニ準シ毎年二月十五日限リ其檢査ヲ願出ヘシ

第二條 種牡牛馬ハ左ノ各項ニ該當スルモノニ限ルヘシ

一牛ハ滿二歲以上十歲未滿ノモノニシテ丈々四尺以上ノモノ

但洋種ハ十歲以上ニ至ルモ妨クナシ

一馬ハ三歲以上十六歲未滿ノモノニシテ丈々四尺三寸以上ノモノ

但洋種ハ十六歲以上ニ至ルモ妨クナシ

一牛ハ丈四尺以上ノモノ

岐阜縣ニ属スル部

但三歳未満ノモノハ三尺七寸ニ滿レハ妨ケナシ

一馬ハ丈四尺三寸以上ノモノ

一遺傳病及惡癖ナキモノ

一強壯ニシテ骨格善良ナルモノ

一牛馬トモ和洋雜種ハ其年齡寸尺トモ和種同様タルヘシ

第三條 種牡牛馬ハ毎年檢査ノ上合格ノモノニハ第二號書式ノ合格証書ヲ附與スヘシ

但檢査場所及期日ハ前以テ告示スヘシ

第四條 合格証書ナキ牛馬ハ種牡牛馬トナスコトヲ得ス

第五條 種牡牛(馬)合格証書ハ其効一期(其年檢査期日ヨリ翌年檢査期日マテ)限リトシ滿期ニ至レハ直チ

ニ返納スヘシ

第六條 左ノ場合ニ於テハ直チニ其旨届出テ同時ニ種牡牛(馬)合格証書ヲ返納スヘシ

一 種牡牛馬疾病又ハ惡癖ヲ發シ使用シ難キトキ

一 種牡牛馬斃死又ハ屠殺撲殺シタルトキ

一 種牡牛馬ヲ他府縣下ノ者ヘ賣却又ハ讓與セシトキ

第七條 左ノ場合ニ於テハ速ニ証書ノ書換ヲ願出ツヘシ

一 種牡牛馬ヲ本縣下ノ者ヘ賣買讓與セシトキ

一 轉居又ハ改姓名ノトキ

第八條 種牡牛(馬)合格証書ヲ毀損又ハ紛失シタルトキハ其事由ヲ詳記シ紛失ノ分ハ証

人連署毀損ノ分ハ之ヲ添付シ再渡方ヲ願出ツヘシ

第九條 種牡牛馬交尾ノ數ハ一日二回ヲ超過スヘカラス

第十條 種牡牛馬ヲ他ニ率キ行キ交尾セシムル節ハ必ス種牡牛(馬)合格証書ヲ携帯スヘシ

第十一條 種牡牛馬飼養主ハ適宜簿冊ヲ製シ交尾セシ年月日回數種牡牛馬ノ種類及其所有

者ノ住所氏名ヲ記載シ置クヘシ

第十二條 本則第四條第九條ニ違背シタルモノハ二日以上五日以下ノ拘留ニ處シ又ハ五拾錢以上壹圓五拾錢以下ノ科料ニ處ス

附則

第十三條 本則第一條出願期日ハ明治廿七年ニ限リ二月廿五日トス

(第壹號書式)

種牡牛(馬)検査願

一種牡牛(馬)

種類

和種(洋種又ハ和洋雜種)

出生

明治何年何月

丈多

何尺何寸

毛色

何毛

産地

何府何國何郡何市何町又ハ何牧場

右ハ種牡牛(馬)ニ使用致度候間御検査ノ上証書御下附相成度此段願上候也

何國何郡何市何町何番戶

族職業

年 月 日

飼養主

何

某印

縣知事宛

前書ノ通願出ニ付奥印仕候也

年 月 日

市町村長

何

某印

(第貳號書式)

第 號

種牡牛  
馬合格証

何國何郡何市何町何番戶

族職業

一何種牝牛(馬)

飼養主 何 某

出生 年月

丈タ 尺寸

毛色 毛

右検査合格ニ付種牝牛(馬)トナスヲ認許ス

年 月 日

岐 阜 縣 印

○本縣甲第壹號 明治十九年一月十一日

田圃蟲害豫防規則

第一條 本則ニ於テ害蟲ト稱スルモノハ左ノ如シ

一 螟蛉 ハナキムシ 尺蠖 シヤクトリムシ 浮塵子 ウツシヤ 齧蟲 ガムシ 椿象 カゲムシ (稻ヲ害スルモノ)

一 嚙桑虫 カミキリムシ 尺蠖 シヤクトリムシ 桑葉甲虫 クワコガネ (桑樹ヲ害スルモノ)

一 蛭蝻 ムシ 蠶虫 シロムシ (茶樹ヲ害スルモノ)

一 テントウムシ マダマシ (馬鈴薯ヲ害スルモノ)

一 ヒロキセラ バクダトリクメ (葡萄樹ヲ害スルモノ)

第二條 驅虫ノ地區ハ各戸長役場所轄内ヲ以テ一區域トス

第三條 田圃ニ於テ害虫ヲ發見セシトキハ自家ノ所作ト否トヲ問ハス直ニ其發見人ヨリ

戸長ヘ申出ヘシ

但自家ノ所作ニ係ルモノハ即時驅除ニ着手スヘシ (十九年甲第 七號追加)

第四條 前條ノ申出アルトキハ戸長ハ作人ヲ指揮シ直ニ驅除セシメ其景況ヲ具シ本縣勸業課ヘ申報スヘシ

第五條 戸長ニ於テ害虫蔓延ノ徵候アリト認ムルトキハ適宜其地區内ノ人民ヲ招集シ直ニ驅除ニ從事セシムヘシ

第六條 第四條第五條ノ場合ニ於テハ作人及ヒ其地區内ノ人民ハ戸長ノ指揮ニ從ヒ驅除ニ從事スヘシ

第七條 害虫蔓延ノ狀況ニ依リ縣官若クハ郡吏ヲ特派シ驅除ノ方法ヲ指揮スルコトアルヘ

第八條 第五條ノ場合ニ於テハ其驅除ニ係ル一切ノ費用ハ町村費若クハ聯合町村費ヲ以

テ支辨スヘシ

第九條 第三條第六條ニ違背シタルモノハ拾錢以上壹圓以下ノ科料ニ處ス  
(十九年縣令第六十號ヲ

以テ改正)

○岐阜縣令第三十六號 明治廿四年六月十二日

民有山地作業取締規則

第一條 民有ノ山地ニ於テ 飛驒國神通川流域 作業ヲ爲サントスルモノハ別紙様式ニ依リ

左ノ期限内ニ願書ヲ所轄郡市役所ヘ差出シ當廳ノ承認ヲ受クヘシ

一月三十一日限 美濃國 大野郡 池田郡

本巢郡 席田郡

二月廿八日限 同國 加茂郡 可兒郡

土岐郡 惠那郡

三月三十一日限 同國 武儀郡 郡上郡

大野郡 益田郡

四月三十日限 飛驒國 大野郡 益田郡

岐阜市 厚見郡

十一月三十日限 美濃國 岐阜市 厚見郡

各務郡 方縣郡

十二月廿八日限 同國 山縣郡

下石津郡 多藝郡

上石津郡 不破郡

第二條 原野其他地目ノ何タルヲ問ハス其實山地ナルモノハ渾テ此規則ニ依ルヘシ  
第三條 山地作業トハ樹木ノ皆伐拔小柴ノ刈取根株ノ掘取岩石土砂ノ掘取切出其他地均  
ノ掘削等渾テ立木地盤ノ現況ヲ變セシムルノ事業ヲ謂フ



第四條 土石ノ掘取又ハ切出ノ承認願ニハ其作業地ヨリ河川ニ至ル距離ヲ記シタル明細圖ヲ添付スヘシ

第五條 御料地接續ノ山地ニ作業爲サントスル者ハ其方位及接續地ナルコトヲ願書ニ記載スヘシ

第六條 本則第一條ニ依リ承認ヲ經タル後ト雖モ水理上障害アルコトヲ發見シタル時ハ其作業ヲ停止スルコトアルヘシ

第七條 本則第一條ノ承認ヲ受ケヌシテ作業ヲ爲ス者ハ拾錢以上壹圓以下ノ科料ニ處ス

(様式)

何川流域山地作業ノ儀ニ付願

何國何郡何村(大字何々)私所有地於テ別表ノ通作業仕度候ニ付御承認被下度候也

年 月 日

住所

氏 名 印

本縣知事宛

前書願出ニ付取調候處相違無之依テ與印候也

何市町村長 氏 名 印

(別表様式)

(表中圓位朱線)

何郡何村(大字何々)

字番	地目	段 別	作 業 別	種 類	事 由	作 業 方 法	期 限	願 人 住 所 氏 名
				伐	何々ノ	皆伐(抜伐)	何年何月何日	本町(大字何々) 氏 名
				柴	何々ノ	皆刈(抜刈)		同 人
				石	何々ノ			何郡何村(大字何々) 氏 名
				堀	何々ノ	凡 何 程		同 人
				土	何々ノ	凡 何 程		同 人

	製氷	何々ノ	場所設置ノ		同	人
	掘削又ハ	何々ノ	設計		同	人
	引均シ	爲メ	工事ノ設計			

凡例

一 一町村内ニ於テ數人同時ニ作業ヲ願出ルトキハ一表ニ記載スルモ妨ケナシ

一 伐木ノ作業方法中一尺回以下ノ雜木及小柴混生シテ實際ノ木數ヲ算シ難キモノハ特ニ其木數ヲ掲グルニ及ハヌ(一尺回以下及柴皆伐)ト記スヘシ

一本表ハ水曾川流域ハ二通其他ノ流域ハ一通ヲ出スヘシ

○岐阜縣令第三十九號 明治廿四年七月七日

堤塘及河岸地取締規則

第一條 水曾川掛斐川長良川ノ堤塘ニ建物ヲ新築シ其他名義ノ何タルヲ問ハヌ堤塘ヲ使用セントスルモノハ相當ノ年期ヲ付シ使用料ヲ見積リ第一號書式ニ依リ郡市役所ニ願出許可ヲ受クヘシ

使用料ハ最近類地ノ米價ヲ標準トシ改租米價ヲ以テ積算スヘシ

但使用年限滿期ニ至リ引續キ使用セントスルトキハ期限三十日以前ニ本條ノ手續ヲ爲スヘシ

第二條 堤外又ハ沿川ノ官有地ニ於テ公衆ノ用ニ供スル物揚場ヲ設ケ其他公益上ニ使用セントスル者ハ常關ニ願出テ許可ヲ受クヘシ

第三條 水曾川掛斐川長良川ヲ除クノ外諸川堤塘ニ建物ヲ新築シ其他名義ノ何タルヲ問ハヌ堤塘ヲ使用セントスル者ハ第一條ニ依リ市町村役場ニ(郡長管理ニ係ル)願出許可ヲ受クヘシ

第四條 堤塘使用ノ許可ヲ受ケタル區域内ニ於テ建物ヲ改造増築セントシ又ハ堤塘及河岸地ニ一時物干場日除風除ヲ設ケ其他竹木土石塵芥肥料等ヲ排列若クハ堆積セントスル者ハ第二號書式ニヨリ水曾掛斐長良ノ三川ハ郡市役所ヘ其他ノ諸川ハ町村役場(郡管理ニ係ルモ)ハ郡役所ニ)願出許可ヲ受クヘシ

第五條 堤外又ハ沿川民有地ニ建物ヲ新築若クハ改造増築セントシ又ハ地盤ノ變更ヲナ  
スノ事業ヲ爲メトスル者ハ第二號書式ニ依リ郡市役所ニ届出認可ヲ受クヘシ

第六條 堤上宅地又ハ堤塘ノ形狀ヲ爲ス連接地ニ於テハ其敷地ノ官民有ナルヲ問ハス渾  
テ現形ヲ變更シ爲メニ堤塘ニ危害ヲ及ホスノ所爲ヲナスコトヲ得ス

第七條 堤塘ヲ掘鑿シ又ハ塵芥惡水溜ヲ得クルコトヲ得ス

第八條 堤塘又ハ河岸地保護ノ爲メ設ケタル石垣猪子粹蛇籠粗梁工及波除杭等ヲ毀損除  
却スルコトヲ得ス

第九條 第一條第二條第三條ノ許可ヲ受ケヌシテ使用シタル者及第六條第七條第八條ニ  
違背シタル者ハ貳拾錢以上壹圓貳拾五錢以下第四條第五條ノ認可ヲ受ケヌシテ使用シ  
若クハ改造増築シタル者ハ拾錢以上壹圓以下ノ科料ニ處シ其水理上有害ナルモノハ命  
令レテ原形ニ復サシムヘシ

第十條 前條ノ命令ヲ受ケテ原形ニ復セサル片ハ當廳ニ於テ之ヲ執行シ共費用ハ違犯者

ヨリ徴收スヘシ

第十一條 堤塘上道敷ニ係ルモノハ仍ホ街路取締規則ヲ適用ス  
(第一號書式)

堤塘使用願

何郡何町地内

何川通字何々

官有地第何種

一堤塘何畝歩

住家(何々)  
但添

此使用料一々年金何程

是レハ何町何等宅地(何々)ニ比較掬米一反歩何程

此代價何程  
改組米價一石  
何程

何郡何村

長何間何尺  
巾何間何尺

何之誰

右ハ明治何年何月ヨリ明治何年何月迄前書ノ堤塘使用仕度御許可ノ上ハ使用料金御指定ノ期日迄ニ上納可仕且取締規則ヲ遵守スヘキハ勿論使用料上納期限延滞候節ハ保証人ニ於テ辨納可致候間御許可被下度別紙圖面添此段奉願候也  
但官ニ於テ御入用ノ節ハ速ニ取拂還納可仕候

願人

年 月 日

氏 名 印

保証人何郡何村

氏 名 印

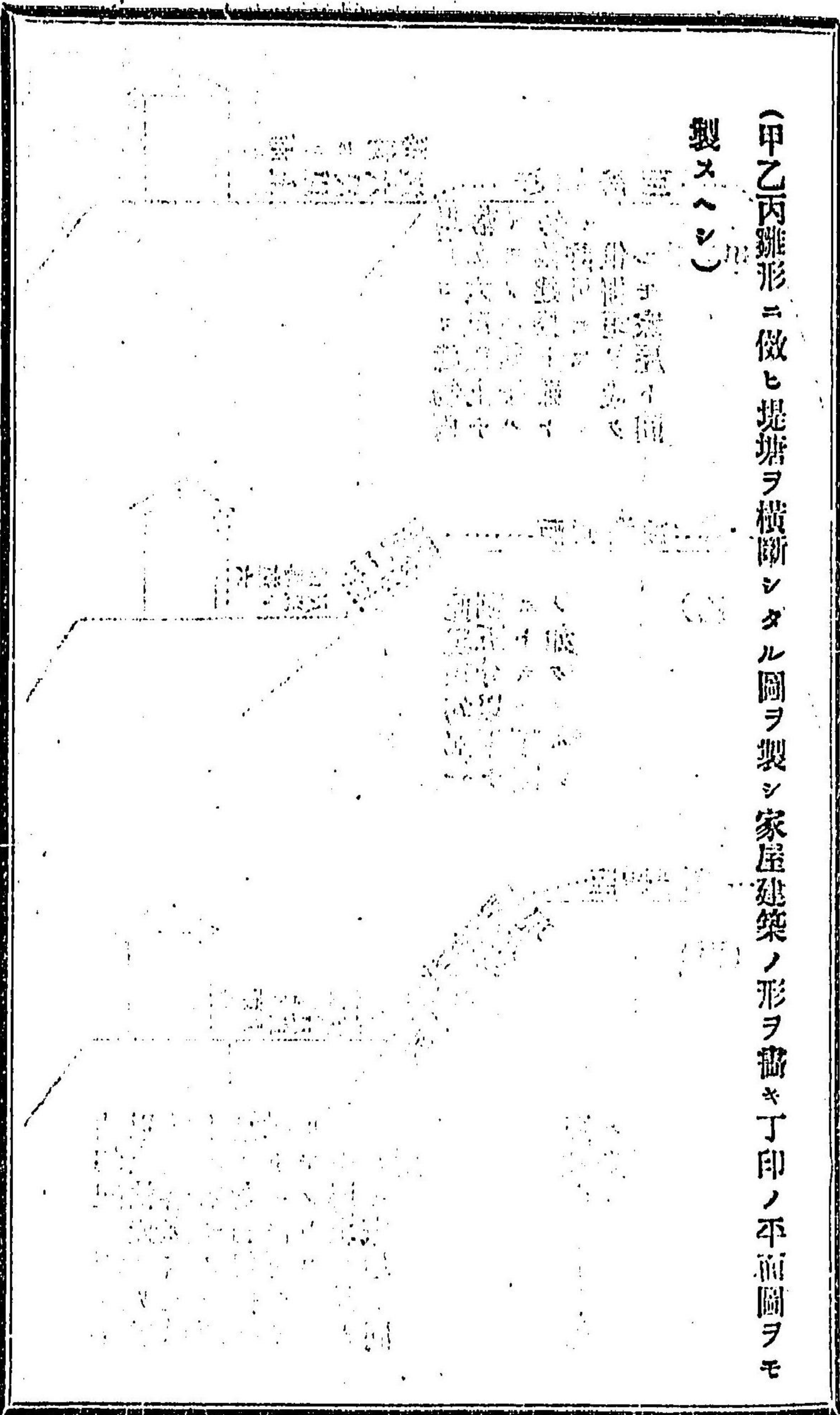
氏 名 印

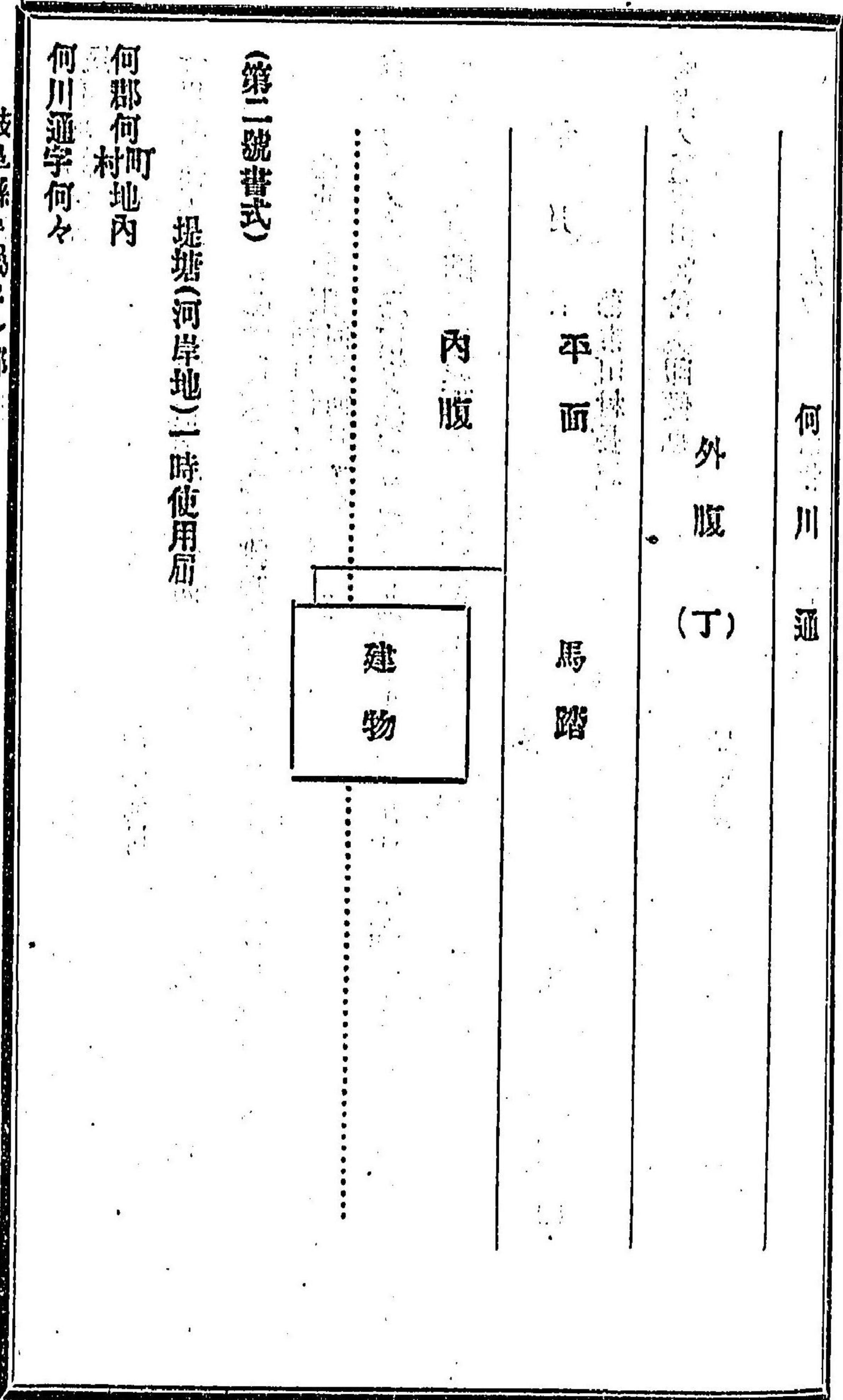
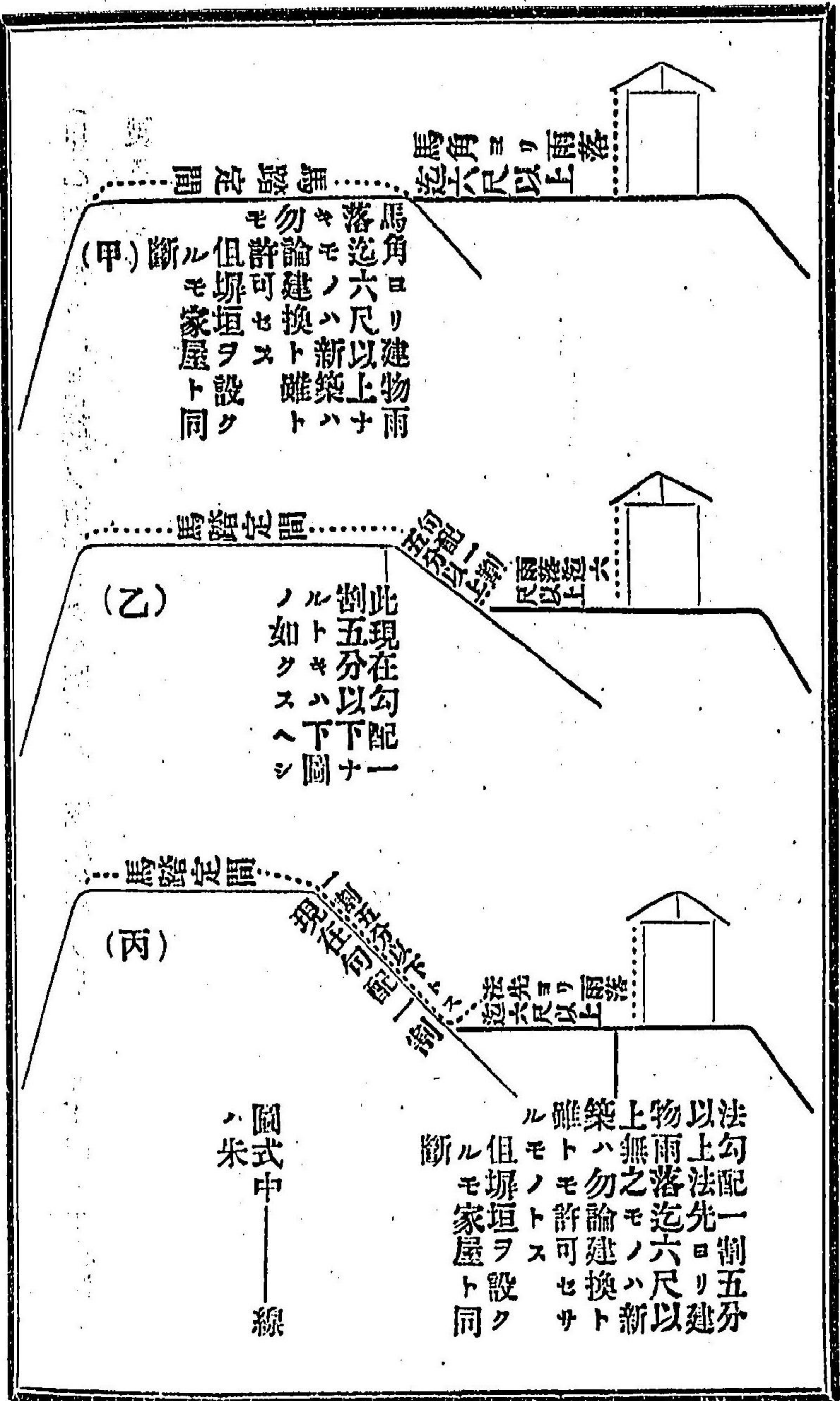
知事(郡市町村長)宛

町村長 氏 名 印

前書ノ通願出候ニ付奥印候也

(甲乙丙雖形ニ倣ヒ堤塘ヲ横斷シタル圖ヲ製シ家屋建築ノ形ヲ畫キ丁印ノ平面圖ヲモ製スヘシ)





官有地第何種

何郡何村

氏名

一堤塘(河岸地)何畝歩(何坪)(長何間)

但物干場(日除)(風除)(物品排列場)(竹木員數)(構造)ノ概畧記スヘシ

此使用期限 何月何日ヨリ 何日間  
何月何日マテ

右ハ何々ノ爲メ(使用)ノ摘要ヲ掲ク(前書)ノ堤塘使用仕度尤期限相滿候ハ、速ニ取拂ヒ原形ニ復シ候間御認可被下度此段御届申上候也

年月日

右

氏名印

郡市町村長宛

村町長 氏名印

前書ノ通届出候付與印候也

○縣令第三十九號 明治廿一年四月二十五日

明治二十年七月本縣令第六十號街路取締規則左ノ通改正ス

街路取締規則

第一章 通則

第一條 凡街路ト稱スルハ市街地及準市街地ノ道敷及道敷ニ沿フタル下水橋梁ヲ云フ

第二條 本則ハ別ニ縣令ヲ以テ指定スル市街地準市街地ノ道路ニ適用ス

第三條 本則ニ於テ自費ヲ以テ爲メハ義務ヲ怠リ官署ノ督促ヲ受クルモ肯セサルトキ

ハ官ニ於テ執行シ其費用ヲ徴收ス

第二章 街路ノ安寧及保存

第四條 道敷ニ建物軒檐旗柱招牌物干等ヲ設ケ或ハ出メハ出メヘカラス

第五條 左ノ諸件ニ係ルモノハ其制限ニ從ヒ道敷ニ出ヌコトヲ得

一 釣看板ハ地盤ヲ距ル一丈以上ニ限リ二尺以内

二 軒檐ハ地盤ヲ距ル九尺以上ハ二尺以内六尺以上ハ一尺五寸以内

三 日除ハ地盤ヲ距ル七尺以上ニ限リ三尺以内ニ丈以上ナレハ全道ニ張通スルヲ得  
但綿布其他ノモノニシテ不潔不体裁ナラサルモノニ限ル

四 掲燈ハ地盤ヲ距ル六尺以上ニ限リ及出窓ハ一尺以内

第六條 左ノ諸件ニ係ル者ハ其場ノ圖面ヲ添へ所轄警察署又ハ分署ヲ經テ縣廳ニ願出允  
許ヲ請フヘシ

一 街路ニ床店葺簷又ハ街燈ノ類ヲ建設セントスルモノ

二 道敷ニ柵橋支柱及華表碑表等ヲ建設シ又ハ齒止石ヲ置ントスルモノ

三 道敷ニ指道標火見其他ノ用ニ供スル標識ヲ建設セントスルモノ

四 道敷ニ樹木ヲ植へ又ハ井ヲ穿チ又ハ之ヲ廢除シ或ハ變更修理セントスルモノ

第七條 左ノ諸件ニ係ルモノハ所轄警察署又ハ分署ニ願出允許ヲ請フヘシ但圖面ヲ要ス  
ル場合ハ差出サシムルコトアルヘシ

一 工事ノ爲メニ一時道敷ニ竹木土石類ヲ置キ若クハ板圍繩張足代等ヲ設ケ其他道敷

ヲ使用セントスルモノ

二 街道ヲ經テ建物ヲ移シ又ハ街路ノ一半ヲ壅塞スヘキ長大ノ物件ヲ運搬セントスル  
モノ

三 祭典興行等ノ爲メ道敷又ハ路傍ニ幟建札釣燈提等ヲ設テントスルモノ

四 工事ノ爲メ一時街路ノ通行ヲ停止セントスルモノ

五 車馬通行停止ノ榜示アル場所ニ車馬ヲ出入セントスルモノ

六 一時道敷ニ舞臺小屋掛又ハ店飾等ヲ設テントスルモノ

七 祭禮開帳等ノ爲メ神輿山車飾物其他奉納物等ヲ街路ニ出シ又ハ運搬セントスルモノ

八 道敷ニ消防具其他公衆ノ用ニ供スル諸器具ヲ置カントスルモノ

九 街路ニ沿テ家屋又ハ便所ヲ新築シ又ハ建換ントスルモノ

第八條 第六條第七條ニヨリ允許ヲ與ヘタル後ト雖モ取締上必要ナリト認ムル場合ニ於

- 第九條 道敷ノ建設物又ハ溝渠下水ノ橋蓋ヲ允許ナクシテ撤去スヘカラス
- 第十條 允許ヲ得テ道敷ヲ使用シ之ヲ毀損シタルモノハ直ニ其地盤ヲ原形ニ復スヘシ
- 第十一條 街路ニ出タル軒檐ニハ軒樋及堅樋ヲ設クヘシ但軒檐滴ノ下ニ落ツルモノハ此限ニアラス
- 第十二條 允許ヲ受テ路止ニ置キタル竹木土石類及通行スヘキ場合ニアル危險ノ溝渠其他凹所ハ標識又ハ蓋園ヲ設クヘシ
- 第十三條 街頭ニ沿フタル場所ニ竹木ヲ立置クトキハ鐵鎖其他強韌ナル繩索ヲ以テ之ヲ纏束シ又ハ薪炭其他ノ物品ヲ堆積スル者ハ堅牢ナル裝置ヲナスヘシ
- 第十四條 街路ニ沿フタル建設物及樹木等崩壞顛仆ノ虞アル者ハ速ニ修理撤却若クハ扶植伐採スヘシ
- 第十五條 道敷ニ商品薪炭荷車其他ノ物件ヲ排列シ又ハ突出スヘカラス

- 第十六條 路上ニ於テ荷物木挽其他ノ作業ヲサスヘカラス
- 第十七條 街路ニ於テ燈火其他火器ヲ弄シ又ハ焚火ヲナスヘカラス
- 第十八條 街路ニ於テ犬其他ノ獸類ヲ嘯シ又ハ驚逸セシメ若クハ殘虐ニ扱フヘカラス
- 第十九條 街路ニ於テ濫リニ放歌高聲ヲ發シ又ハ偃臥スヘカラス
- 第二十條 允許ヲ得テ運搬スル建物其他長大ノ物件ヲ夜中街路ニ停置クトキハ路傍ニ片寄セ標燈ヲ掲クヘシ
- 第二十一條 路上ニ於テ紙鷺ヲ掲ケ又ハ獨樂羽格手球其他ノ遊戯ヲナシ通行ノ妨害ヲナスヘカラス
- 第二十二條 道路橋梁溝渠下水ヲ毀損墮塞シ街路ノ樹木ヲ伐採シ又ハ便所街燈等ヲ破毀消滅スルカラス
- 第二十三條 標示ニシテ制札指道標ノ類ヲ毀棄汚損スヘカラス
- 第二十四條 允許ノ場所以ニ於テ露店屋臺店等ヲ開設スヘカラス但神佛祭典ノ場合ニ限



リ特ニ指定シタル區域内ニ出店セルコトヲ得

第二十五條 街路ニ設ケタル井ニシテ危險若クハ通行ノ妨害トナルヘキモノハ地並ニ堅牢ナル蓋ヲ以テ之ヲ蔽フヘシ但飲料ニ供スルモノハ堅牢井戸側ヲ設クヘシ

第二十六條 街路ニ於テ軍談經業其他人寄ノ業ヲ爲シ通行ノ妨害ヲ爲スヘカラス

第二十七條 公衆ノ目ニ觸レ易キ場所ニ於テ腹背及臀部服部ヲ露ハシ若クハ身体ヲ見透スヘキ細類ノ衣服ヲ着スヘカラス

第三章 街路ノ清潔

第二十八條 街路ノ掃除並ニ洒水ハ左ノ區別ニ從ヒ各其負擔スヘシ

一 兩側居住人ニ於テ各其地先ノ一半ヲ負擔スルコト

二 居住人片側ノミニアル時ハ其地先ノ一半ハ居住人一半ハ地主若クハ借地人ニ於テ負擔スルコト

三 官署及官署用地ノ地先ハ該官署ニ於テ負擔スルコト第一第二項ニ同シ

四 橋上及負擔者ナキ地ノ掃除ハ其町村ニ於テ負擔スルコト

第二十九條 街路ハ常ニ清潔ニ掃除スヘシ塵芥雜草等ヲ存スヘカラス

第三十條 下水ハ毎年兩度(三月四月ノ間十一月十二月ノ間)浚渫スヘシ若シ塵芥等疏通ヲ壅塞スルトキハ臨時浚渫スヘシ

第三十一條 浚ヒ揚メタル淤泥塵芥等ヲ路上ニ布キ又ハ路傍ニ積置ヘカラス

第三十二條 街路ノ積雪ハ通行人ノ妨害トナラサル様可成速ニ掃除スヘシ但地方ニ據リ掃除シ難キ大雪ト認メタルトキハ踏固メ置クモ妨ケナシ

第三十三條 掃除シタル雪ハ河溝下水等水流ノ妨害ナキ場所ニ投棄スヘシ但其場所ナキトキハ通行ノ妨害トナラサル場所ニ限リ一時宅前路傍ニ片寄セ積置クコトヲ得

第三十四條 炎天及風日ハ時々街路ニ淨水ヲ洒クヘシ

第三十五條 下水其他ノ汚水ヲ路上ニ洒クヘカラス

第三十六條 街路及公衆ノ目ニ觸ル、場所ニ於テ大小便ヲ爲シ又ハ爲サシムヘカラス

第三十七條 街路又ハ街路ニ沿フタル場所ニ於テ敷物疊其他ノ塵埃ヲ掃ヒ若クハ穀類ノ粉末等ヲ飛散セシムヘカラス

第三十八條 街路ニ臨ミタル屋根物干窓手摺等ニ汚穢又ハ危險ノ物品ヲ置クヘカラス

第三十九條 大小便又ハ惡臭ヲ發スル不潔物ヲ運搬スルトキハ隨落漏出セサル器物ヲ用

ヒ且ツ蓋ヲ爲スヘシ

第四章 街路ノ通行

第四十條 牛馬及諸車ハ夜中燈火無シテ疾驅スヘカラス

第四十一條 牛馬諸車ヲ並ハ馳ヌ又ハ濫リニ疾驅シテ行人ノ妨害ヲ爲スヘカラス

第四十二條 牛馬諸車ハ街路ノ中央ヲ通行スヘシ

第四十三條 車馬及歩行者行途ノ時互ニ左ニ避クヘシ但軍隊並砲車輕重車ニ對シテハ

右ニ避クヘシ

第四十四條 實車ニ對シテハ空車之ヲ避ク路坂ハ上リ車又ハ空車ニ於テ避讓スヘシ

第四十五條 往來雜踏又ハ狹隘ノ場所及街角橋上ヲ通行スル馬車ハ除行スヘシ

第四十六條 車馬街角ヲ通行スルトキハ右ハ大廻リヲ爲シ左ハ小廻リヲ爲スヘシ

第四十七條 前車除行シ後車疾行セントスルトキハ後車ヨリ掛聲ヲナシ前車ハ左ニ避ク

後車ハ右ヲ通過スヘシ

第四十八條 郵便用消防用等ニ供スル車馬又ハ非送等ニ行途フトキハ避讓スヘシ

第四十九條 牛馬諸車其他ノ物件ヲ道路ニ横ヘ通行ノ妨害ヲ爲スヘカラス

第五十條 制止ヲ肯セスレテ出火場其他雜踏ノ場所ニ牛馬諸車ヲ率入スヘカラス

第五十一條 街角橋上其他往來ノ妨害トナルヘキ場所ニ牛馬諸車ヲ駐止スヘカラス

第五十二條 路上ニ於テ着座人ナク五歳未満ノ小兒ヲ遊歩セシム又ハ遊戯ヲ爲サシム通

行ノ妨害ヲ爲スヘカラス

第五章 罰例

第五十三條 本則第四條第六條第九條第十八條ニ違背シタル者及ヒ第十條第十三條第十

四條ニ違ヒ督促ヲ受ケテ肯セサル者ハ貳拾錢以上壹圓貳拾五錢以下ノ科料ニ處ス  
 第五十四條 本則第七條第二十條第二十二條第三十一條第三十五條ニ違背シタル者第十  
 一條第二十五條ノ但書ニ違ヒ督促ヲ受ケテ肯セサル者第十五條第十六條第二十四條ニ  
 違ヒ制止ヲ肯セサル者及第四十二條第四十三條第四十四條第四十五條第四十六條第四  
 十七條第四十八條ニ違ヒ衝突シタルモノハ拾錢以上壹圓以下ノ科料ニ處ス  
 第五十五條 本則第二十一條第三十三條第三十六條第五十二條ニ違背シタルモノ第十九  
 條第二十六條第二十七條第三十七條第三十八條第三十九條第五十一條ニ違ヒ制止ヲ肯  
 セサル者及第三十四條ニ違ヒ督促ヲ受ケテ肯セサル者ハ五錢以上五拾錢以下ノ科料ニ  
 處ス  
 第五十六條 本則第十二條第十七條第二十三條第二十五條第四十條第四十一條第四十九  
 條第五十條ニ違背シタル者ハ刑法第四編ニ照シテ刑ヲ科ス第十八條第十九條第二十二  
 條ニ違背シテ刑法ニ明文アルモノ亦同ノ

○岐阜縣令第四十五號 明治二十一年四月二十八日  
 明治二十一年(四月)本縣令第三十九號街路取締規則中左ノ條項ニ限リ該規則ヲ施行セサ  
 ル國道縣道及里道ニ適用ス

但明治二十年(七月)本縣令第六十一號舊街路取締規則施行ノ件ハ廢止ス

街路取締規則中

第一章 第三條

第二章 第四條第五條(本條ハ土地ノ狀況ニ因リ其制限ヲ斟酌ス)第六條第七條(第三

項第六項第七項ヲ除ク)第八條第九條第十條第十二條第十四條第二十條第二十一條

第二十三條第二十三條第二十五條

第三章 第二十八條(第四項從前受持町村ノ定メアル場所ハ從前ノ通)第二十九條

第四章 第四十條第四十一條第四十二條第四十三條第四十四條第四十五條第四十六條

第四十七條第四十八條第四十九條第五十條

第五章 前記各條ノ罰例

○地租ニ關スル諸願届書式及其差出期限 (二十三年五月岐阜縣令第三十六號)

地目變換届 時々

地類變換届 時々

開墾届 時々

開墾地録下年期願 時々

開墾地録下繼年期願 満期ノ翌年一月三十一日限

開墾成功届 無年期ノ分ハ届出ノ年ヨリ十年目ノ一月三十一日限  
録下年期付與ノ分ハ満期ノ翌年

開墾廢止届 時々

荒地免租年期願 被害後三十日以内

荒地免租繼年期願 満期ノ翌年一月三十一日限

荒地免租年期明届 時々

低價年期願 免租年期満限ノ翌年一月三十一日限

有租地成願 時々

公立學校地成免租願 起工ノ時々

免租地成届 時々

官有地成届 時々

畦畔設置届 時々

畦畔廢除届 時々

開拓地録下年期願 時々

開拓地録下年期明届 期滿ノ翌年一月三十一日限

新開免租年期願 時々

新開免租年期明届 満期ノ翌年一月三十一日限

耕地變更地價據置年期願 時々

耕地變更地價據置年期明届 満期ノ翌年一月三十一日限

地目變換地價據置年期 時々

地目變換地價據置年期明届 満期ノ翌年一月三十一日限

諸願届書調製心得

願届書

一願届書ハ甲號書式ノ如ク每筆ノ字名地番號地位等級地目反別地價地租ヲ記入シ各地主署名捺印スヘシ

但二筆以上ヲ列記スル場合ニ於テハ地番號順ニ記載シ新舊地目及年期等ノ異ナル毎ニ類別總計ヲ付スヘシ

一總テ一筆中幾部分ノ變更ニ係ルモノ地價地租引分ケ方ハ先ツ殘反別ニ對スル地價地租ヲ算出シ元地價地租ノ内ヨリ之ヲ扣除シ殘餘ヲ變更地ノ元地價地租トナスヘシ

一二筆ノ土地ヲ二地目以上ニ分裂變更スルモノハ其變更地目ニ對スル元反別地價地租ヲ

區別シ又地目ヲ異ニスルニ筆以上ノ土地ヲ一地目ニ合併變更スルモノハ元地目ニ對スル變更地ノ反別地價地租ヲ區別スヘシ

一畦畔廢除有租地成等總テ本地ト同等ノ地價ヲ付シ本地ト合併スルモノハ地價地租取調方ハ先ツ其合反別ニ對スル地價地租ヲ算出シ其内ヨリ在來ノ地價地租ヲ扣除シ殘餘ヲ畦畔廢除又ハ有租地成等ノ地價地租トナスヘシ

一凡月割納免租ニ係ルモノハ其租額及月數ヲ取調地租ノ腹書ニ記入スヘシ但其算法ハ先ツ毎年ノ全地租額ニ其納ムヘキ月數ヲ乘シ之ヲ十二ニテ除シ四捨五入厘得タル數ヲ納租額トシ全地租額ノ内ヨリ之ヲ扣除シ殘餘ヲ免除租額トナスヘシ

一畦畔廢設ノ地價取調方ハ設置ニ係ルモノハ其當年ヨリ減除シ廢除ニ係ルモノハ其翌年ヨリ増加スルモノトス

一土地盛帳面内書ノ堀溝若シハ石寄場ヲ開墾セントスルルキハ素地相當ノ地價ヲ取調届出

- 一 凡 賦下、免租等ノ年期限ニハ其要求スル年數ヲ取調記入スヘシ
- 一 同上年期明、年期中其他ノ異動、繼年期又ハ年期ノ更定等ニ係ル願届書ニハ其年期何年何ヶ年期ヲ掲シヘシ
- 一 免租地成ハ其許可、命令又ハ工事着手ノ年月官有地成ハ買上若クハ上地シタル年月ヲ毎筆記入スヘシ
- 一 各地目中ニ包含スル現地ノ名稱ハ總テ地位等級ノ下ヘ朱書付記スヘシ
- 一 開墾届並同賦下年期願ハ毎筆其開墾地目ヲ記入スヘシ
- 一 低價年期願ハ其低價ノ歩合原反價ノ内ヨリ新反價ヲ扣除シ殘ヲ記入スヘシ
- 一 低價年期明届ハ元地ノ部ヘ低價ノ地價地租ヲ記入シ原地位等級ヲ肩書スヘシ
- 一 荒地成ハ同免租年期明ノ願届書ニハ毎筆其荒地ノ名稱川欠、押堀ノ類ヲ記入スヘシ
- 一 免租地ハ官有地成届ニハ毎筆其免租若クハ官有ノ地目ヲ記入スヘシ
- 一 新開地、耕地變更、地目變換、地價据置ニ係ル願届書ニハ詳細ナル工費計算書地圖ヲモ

添付スヘシ

- 一 開墾賦下年期ヲ要求セントスルモノハ詳細ナル工費計算書ヲ製シ該願届書ニ之ヲ添付スヘシ

野取圖

- 一 野取圖ハ地盤ヲ丈量シタルモノニ限リ乙號書式ニ倣ヒ字名地番號地目反別丈量間數及坪數等ヲ詳記シ願届書ニ添付スヘシ
- 一 一筆中幾部分ノ變更ニ係ルモノハ其變更地ハ勿論殘地ヲ丈量シテ其間數坪數ヲ掲シヘシト雖組田畑ノ如キ其内一枚乃至數枚ノ異動ニ止リ繰ニ調製シタル帳圖ニヨリ每一枚ノ間數坪數等判明ナルモノニ限リ唯變更地ノミヲ丈量シ殘地ハ舊帳圖ヨリ移記スルモ妨ケナシ
- 一 一筆内幾部分ノ荒地ハ其殘地即チ生地ヲ丈量シ總反別ノ内ヨリ之ヲ扣除シ殘餘ヲ荒地反別トシ取調スルモ妨ケナシ

但分裂道路溝渠等モ亦同シ

一 荒地免租年期明原地價起返ノ分ハ丈量ヌルニ及ハスト雖其畦畔ニ異動ヲ生シ若クハ内  
書地目ノ位置步數ニ變更アルモノ、如キハ地盤丈量ヌヘキモノトス

景況圖

一 景況圖ノ添付ヲ要スルモノ左ノ如シ

二 筆以上連續スル荒地免租年期願

同潰シ地ニ係ル免租官有地成届

一 荒租免租年期願ニ添付スル地圖ハ被害ノ概況ヲ見知り得ヘキ一區域ノ畧圖 毎筆ノ區域  
目ノ記入ヲ要メ ヲ製シ其荒地ノ部分ハ鼠色ノ着色ヲナスヘシ 並地番號地

一 免租、官有地成届ニ添付スル地圖ハ市町村備置ノ地圖ト同一ノ法ヲ以テ其一區域ヲ畫  
シ潰シ地ニ係ル筆限リ其地形及地番號地目ヲ記入スヘシ

甲號 用紙半紙疊二ツ折

△印ハ朱

何々願(届)

何部町村何々地内

元畑、、、、歩

△地價、、、、

△地租、、、、

字何々  
何番

一田、、、、歩

内、、、、歩

外、、、、歩

地價、、、、

地租、、、、

△山林、、、、歩

持主 何 某

△地價、〃〃〃、△但何等山反價、〃〃

△地租、〃〃〃、

△何番、〃

△反別、〃〃、歩

△地價、〃〃〃、

△地租、〃〃〃、

△反別、〃〃、歩

△何年ヨリ何々年期(繼)ノ分

△地價、〃〃〃、

△地租、〃〃〃、

字何々  
何番ノ二何等

一田、〃〃〃、歩

内、〃〃〃、歩

丈量増

持主

何

某

据置

外、〃〃〃、歩

哇哇成減

△地價、〃〃〃、

△地租、〃〃〃、

但反價、〃〃〃、

右何々ニ付(野取圖相添)此段相願(及御届)候也

年月日

右地主(物代)

何

某印

何

某印

何

某印

縣知事宛

市町村長

乙號

用紙半紙堅ニツ折

字何々

何番ノ二

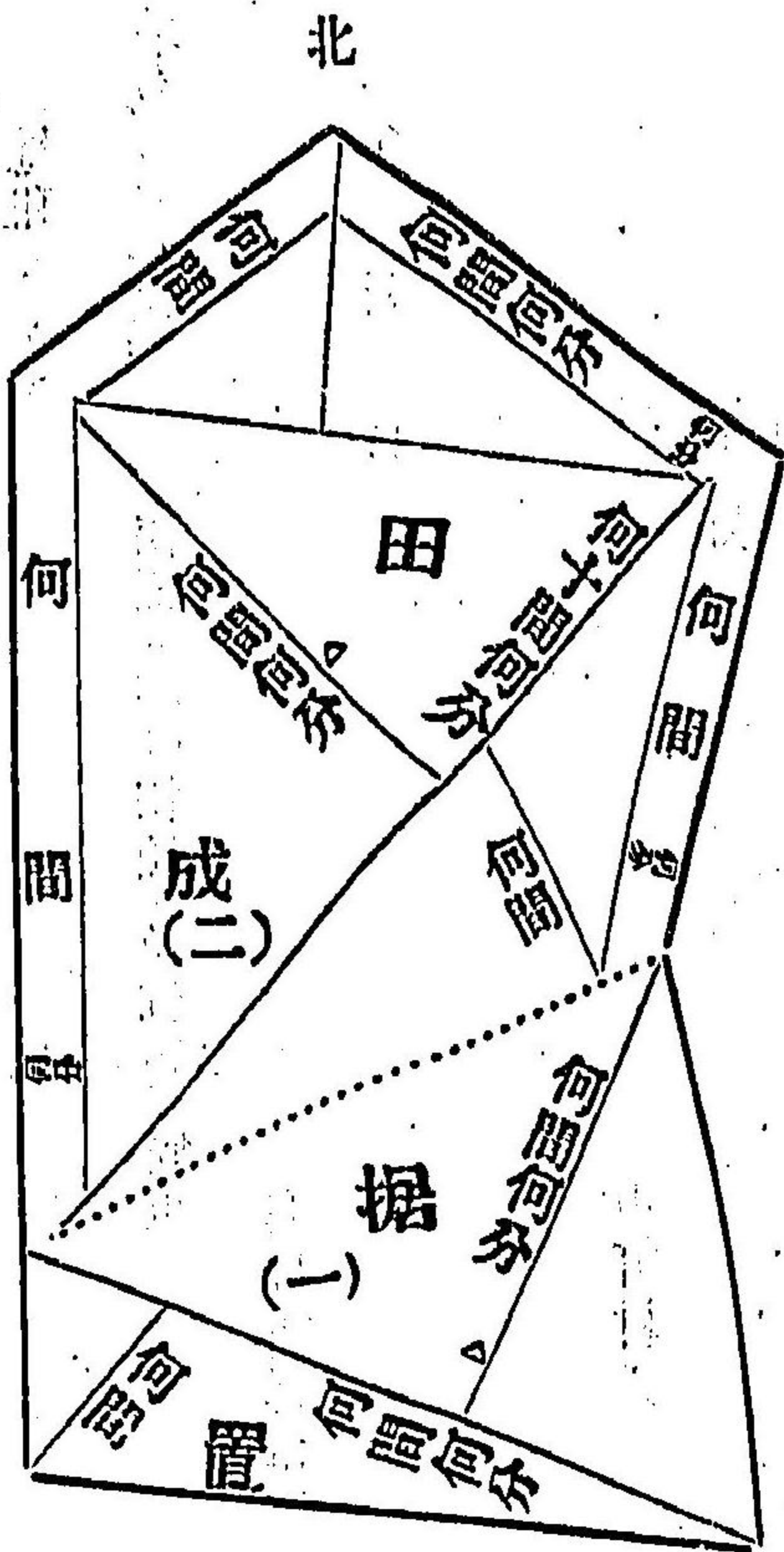
一田、〃〃〃、歩



外、歩 畦畔

同番ノ一

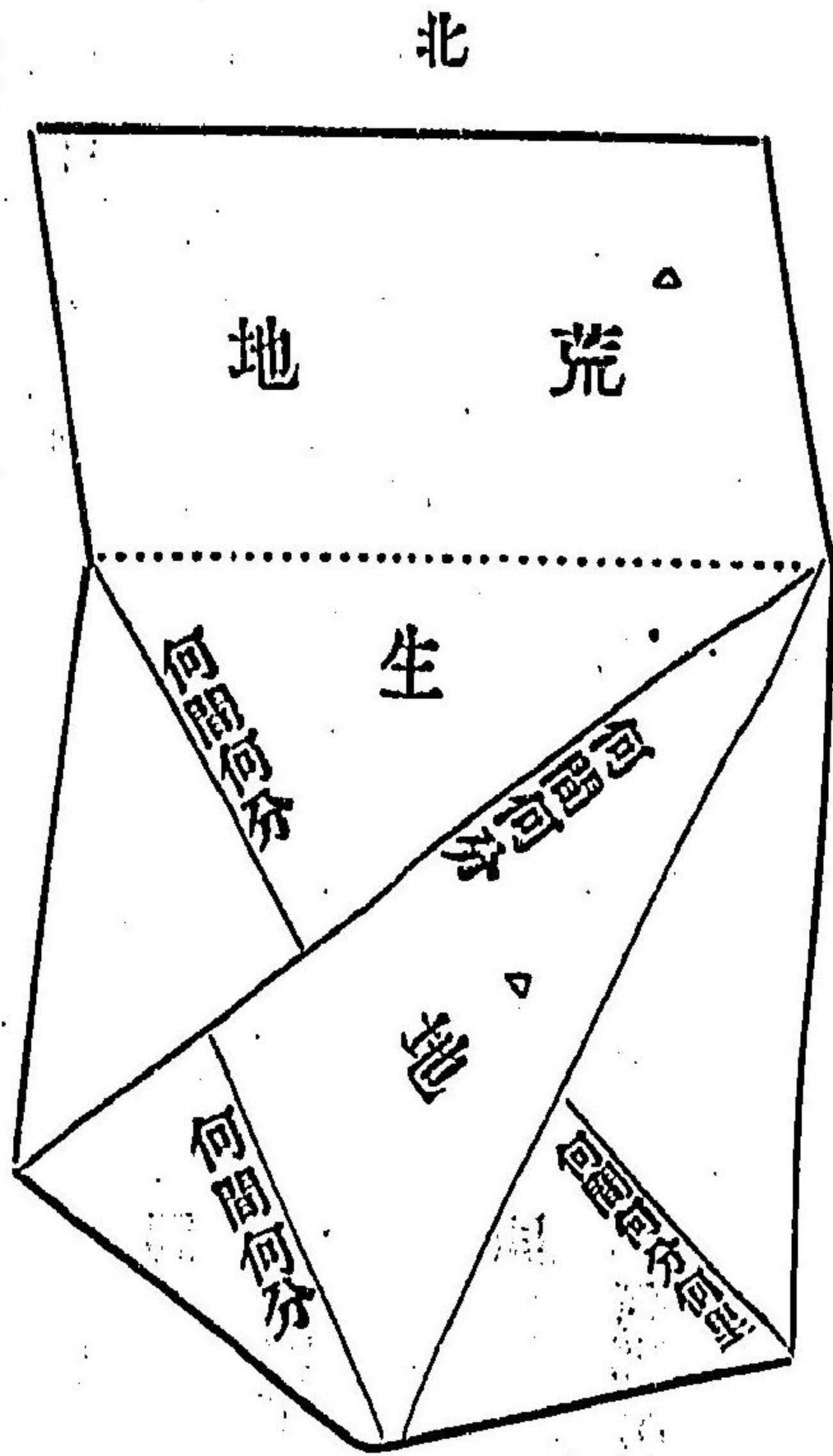
一畑、歩 据置



何字何々  
一田(何々)荒地、歩

田成 (一) 才  
 (二) 才  
 計 才  
 此二除、坪  
 据置 (一) 才  
 (二) 才  
 計 才  
 此二除、坪

神官薦舉願



外反別、歩 生地

何年何月何日拜命

何府縣士族又ハ平民  
 何國何郡何市何町何村  
 兼務ナレハ何國何郡何市何町何村  
 郷社某神社社司又ハ社掌  
 何

當何年何ヶ月 某

岐阜縣ニ屬スル部

生地 (一) 才  
 (二) 才  
 計 才  
 此二除、坪

右何國何郡市郷社何町某神社社司關員ニ付今般前書ノ者へ該社司被命度兼務ハ該社司依  
兼務被命度  
テ郷社附屬町々協議ノ上氏子總代同郡社司連署ヲ以テ此段奉願候也

氏子惣代

何郡市町村

何 某印

年月日

同

何郡町村

氏子數村ニ係ルモノハ其各村  
氏子總代一名宛連印スヘシ

何 某印

同

何郡町村

何 某印

何郡何町村

後又

某神社祠官

何 某印

何郡何町村

某神社祠官

何 某印

縣知事宛

前書之通相違無之候也

年月日

何郡市町村長

何 某印

(但郷社附屬町村長何レモ連印スヘシ)

社司(社掌)辭職願

何郡市町村

何々神社々司(社掌)

私義何々神社々司(社掌)奉務罷在候處何々ノ事故ニヨリ辭職仕度候間氏子總代連署此段奉願候也

何 某

右

年 月 日

何 某

氏子總代

何 某

何 某

何 某

縣知事宛

奥書

年 月 日

(神社所屬ノ)市町村長 何 某

魚籠(網棚)(エリ)設置願 (二十三年十二月縣令第五十七號)

何川通

何那何村(大字何々)

字何々

一魚籠(網棚)(エリ)一箇所

右ハ本年何月何日ヨリ(何年)何月何日マテ魚籠(網棚)(エリ)ヲ設置仕度就テハ該設置規則ヲ遵守スルハ勿論地元(町村)及接續(町村)ヘモ問合候處聊カ支障無之尤モ期限經過シ若シ本人疾病其他ノ事故アリテ等閑ニ附シ候節ハ保譜人ニ於テ撤去シ原形ニ可復候間御聽許被下度別紙圖面添此段奉願候也

住所

願人 氏 名 印

住所

年 月 日

保證人氏 名印

(保證人ハ地元在籍ニシテ資産ヲ有スル者二名以上ヲ要ス)

縣知事宛

前書出願候付取調候處相違無之仍ヲ與印候也

年月日

何郡市町村長 氏

名印

產婆試驗願

(廿六年三月縣令第二十八號)

私儀内務省免狀相受シ產婆開業仕度ニ付御試驗被成下度別紙履歷書相添此段相願候也

何國何郡市町村何番戶(寄留) 寄留ナレハ本籍ヲモ併記ス  
士族平民某母妻姉妹

年月日

姓名 名印

生年月

縣知事宛

前書通之願出候ニ付與印候也

市町村長 姓名 名印

產婆開業願 (用紙美濃紙) (十九年七月布達第十號)

私儀今般何郡何町村何番地戶ニ於テ產婆開業仕度候間免狀御下渡被下度依之師家(或ハ醫師) 證書並履歷書相添此段奉願候也

何國何郡市町村番地戶住或ハ寄留(寄留ナレハ本籍ヲモ併記ス) 族籍

何某妻或ハ何々

姓名 名印

年月日

縣知事宛

前書之通相違無之候也

何郡市町村長 姓名 名印

出產届 (用紙半紙)

何國何郡市町村番地戸住或ハ寄留

(寄留ナレハ本籍ヲモ併記ス)

族籍

何某妻或ハ何々

職業 姓 名

右明治何年何月何日公(私)生男兒出產候間此段及御届候也

何縣何國何郡市何町村何番地戸

產婆 何 之 誰印

年月日

市町村長宛

死産證書 (用紙半紙)

何國何郡市何町村番地戸住或ハ寄留

(寄留ナレハ本籍ヲモ併記ス)

族籍

何某妻或ハ何々

職業 姓 名

右者妊娠何ヶ月ニシテ明治何年何月何日午前(后)第何時公(私)生男(女)兒死産候也

何縣何國何郡市何町村何番地戸

產婆 何 之 誰印

年月日

賣藥規則外藥劑販賣願 (用紙美濃野紙二通) (十九年七月布達第十二號)

一方名

分量

藥品 製法 用法 用量 効能

右ハ今般調製販賣仕度候ニ付御免許被下度製劑相添此段奉願候也

族籍

何國何郡何町村番地 戸或ハ寄留

氏 名 印

年月日

岐阜縣ニ屬スル部

縣知事宛

市町村長

氏

名印

賣藥規則外藥劑改正願

(△印ハ朱記)

一方名

分量

藥品  
製法  
用法  
用量  
功能

一△云々

(改正ノ廉ヲ詳記スヘシ)

右何年何月御許可相成候處今般朱書之通改正仕度候ニ付御免許被下度此段奉願候也

族籍

何國何郡市町村番地  
住或ハ寄留

年月日

氏

名印

縣知事宛

市町村長

氏

名印

賣藥規則外藥劑請賣販賣願

一方名

右營業人

族籍

何國何郡市町村番地  
住或ハ寄留  
何 某

右藥劑私請賣販賣仕度候間別紙營業者所持ノ免許鑑札寫(又ハ免許指令寫)相添此段奉願候也

族籍

何國何郡市町村番地  
住或ハ寄留  
願人 何 某印  
町村長 何 某印

年月日

郡市長宛

製氷御願 (用紙半紙) (十六年十二月本縣甲第八十九號)

何國何郡何町字何

番號

民官有地

一山(野)何反何畝步

右之場所ニ於テ製氷仕度候間御檢査ノ上御差支無之候ハ、御許可被成下度別紙圖面並攝造方法書(官地拜借御指令寫)相添ヘ地主連署ヲ以此段奉願候也  
但氷塊ハ何府縣何國何郡何町何々ニ貯藏可仕候

何府縣士族或ハ平民

何國何郡何町何番地住或ハ寄留

製氷人 姓 名 印

全

全

地主 姓 名 印

縣知事宛

(毎年八月十五日限所轄郡市役所ヲ經テ願出ツヘシ)

前書之通相違無之候也

市町村長 姓 名 印

氷發賣御願

一氷塊何十噸

但何府縣何國何郡何町字何々ニ於テ製造ノ分

右何縣何國何郡何町何々ニ貯藏有之候氷塊今度發賣仕度候間御檢査之上御差支無之候ハ

御許可被成下度別紙製氷御指令寫(何府縣)相添ヘ此段奉願候也

何府縣士族或ハ平民

何國何郡何町何番地住或ハ寄留

製氷發賣人 姓 名 印

縣知事宛

年 月 日

前書之通相違無之候也

市町村長 姓 名 印

針(灸)術營業願 (用紙美濃紙) (明治十八年八月甲第六十六號)

族籍

何國何郡何町村何番地住或ハ寄留

(寄留ナレハ本籍ヲモ合記ス)

何 之 誰

生 年 月

私儀今般何郡何町村何番地ニ於テ針灸術營業仕度候間鑑札御下渡被下度別紙履歷書相添  
此段奉願候也

右

年 月 日

何 之 誰 印

縣知事宛

前書之通相違無之候也

市町村長 姓 名 印

牛乳搾取販賣願 (用紙美濃紙二通) (明治二十年九月縣令第九十七號)

何國産

一牛何頭

杜何頭

内牝

積

右別紙圖面(養場及搾取場ノ地種地目)之場所ニ於テ養糞搾取仕度候間鑑札御下附相成  
字番號坪數等ヲ記スヘシ

度尤他ニ故障之筋無之ニ付隣地保證ノ連署ヲ以テ此段相願候也

何國何郡何町村何番地或ハ寄留

族籍

願人 氏 名 印

(借地ナレハ地住ノ連署ヲ要ス)

全

隣地保證人氏 名 印

全 氏 名 印

全 氏 名 印



縣知事宛

前書之通相違無之候也

市町村長 氏 名印

牛乳請賣願 (用紙美濃紙二通)

何國何郡何町村何社或ハ何ノ誰 摺取ノ牛乳請賣仕度候間鑑札御下附相成度摺取人連署ヲ以テ此段相願候也

何國何郡何町村何番地或ハ寄留

族籍

願人 氏 名印

同

摺取人 氏 名印

郡市長宛

與書

何町村長 氏 名印

牛乳摺取高及牛頭數届 (前半年分ハ七月十日 後半年分ハ翌年一月十日迄ニ届出ノ事)

一牛乳摺取高何石何斗何升

一牛頭數 何頭

内 牝何頭 牡何頭

右ハ何年(一)月(二)日(三)月(四)日(五)月(六)月(七)月(八)月(九)月(十)月(十一)月(十二)月迄牛乳摺取高及牛頭數前書ノ通リニ候間此段御届申上候也

何郡何町村番戶

何 某印

縣知事宛

自家用料酒類製造届書及標札書式 (明治十九年九月岐阜縣令第廿四號)

自家用料酒類製造御届

一濁酒何斗何升

一蒸米何斗何升

一麴米何斗何升

水何斗何升

(酒酌ヲ買入ル、モノハ此處ニ酒酌何升買入ト列記スヘシ)

一燒酎何斗何升

酒粕何實目

滓酒何斗何升

一味淋何斗何升

蒸米何斗何升

麴米何斗何升

燒酎何斗何升

(以下幾種目ヲリトモ右ニ準シ列記スヘシ)

右ハ自家用料ノ爲メ明治何年度ニ於テ製造仕度候間免許鑑札御下渡被下度(引續免許ノ御証印被成下度鑑札相添)此段御届申上候也

年 月 日

縣知事宛

(標札書式)

第何號 (免許鑑札番號)

濁酒 何斗何升  
燒酎 何斗何升  
味淋 何斗何升

岐阜縣何國何郡市何町村何番戶  
何 某

商業鑑札類

何郡市町村何番地

一御覽(仲買)(小賣)商

何 某

岐阜縣ニ屬スル部

何國何郡何町村何番戶(寄留)

(原籍何府縣何國何郡市町村番地)

何營業 何 某印

右市町村長 何 某印

寸法 豎曲尺三尺  
横適宜

右ハ頭書ノ營業仕度候間御鑑札下附相成度此段奉願候也

年月日

郡市長宛

右

何

某印

奥書

何郡町村長

何

某印

職業鑑札願

住所

何 某  
年月日生

一大工職(何々職)

右ハ爲活計頭書ノ職業仕度候間御鑑札下附相成度此段奉願候也

年月日

郡市長宛

右

何

某印

奥書

何郡何町村長

何

某印

職業鑑札願

住所

何業幾女

何

某

年月日生

一糸織職(糸挽職)(紅女職)

右ハ願書職業爲營度候間御鑑札下附相成度此段奉願候也

年月日

郡市長宛

右戸主

何

某印

奥書

何郡何町村長

何

某印

兼業願

鑑札番號

住所

一何々商卸賣  
仲買等ノ別

何 某

但兼業名何々兼業何々トハ仲買及卸賣商ニ  
シテ小賣商ヲ兼業スルモノ

右ハ頭書ノ營業罷在候處今般但書ノ通兼業仕度候間鑑札面へ御書添被下度依テ御鑑札相  
添此段奉願候也

右

年 月 日

何 某印

郡市長宛

奥書

何郡何町村長 何 某印

漁業鑑札願

住所

一職(遊)漁業  
但釣網何々雜漁

何 某

年 月 日 生

右私儀何川通又ハ何々ニ於テ漁業仕度候間御鑑札下附相成度此段奉願候也

年 月 日

右

何 某印

郡市長宛

奥書

何郡何町村長 何 某印

相撲、俳優、遊藝稼、同師匠鑑札願

住所

一何々營業(藝名アルモノハ此處ニ記載スヘシ)

何 某

但課目(太鼓又ハ笛手踊等ノ類)

年 月 日 生

右ハ頭書ノ營業仕度就テハ制規ノ通税金上納可仕候間御鑑札下付相成度此段奉願候也  
但納期ニ至リ本人不在或ハ不納ノ節ハ代納人ヨリ辨納可仕候

右

年 月 日

何 某印

岐阜縣ニ屬スル部

郡市長宛

住所

代納人

何

某印

奥書

何郡何町村長

何

某印

改名、轉居代替ニ付鑑札書換願

住所

鑑札番號

何

某

一何々商

右ハ私儀(私父名)是迄頭書之營業罷在候處今何某ト改名、代替(郡市町村何番地)ヨリ轉

居)候ニ付御鑑札御書換被下度鑑札相添此段奉願候也

右

年月日

何

某印

(代替ナラハ連署スヘシ)

郡市長宛

奥書

何郡何町村長

何

某印

鑑札紛失遺失毀損ニ付(再渡)書換願

鑑札番號 何年何月何日付

住所族

一何々業 何々

何

某

右ハ頭書ノ鑑札願受テ營業罷在候處今般紛失、遺失、燒失仕候間所轄警察署又ハ分署へ届出置候ニ付更ニ御下渡被下度尤モ發見仕候節ハ直ニ返納可仕候條此段奉願候也

右

年月日

何

某印

郡市長宛

奥書

何郡何町村長

何

某印

廢業届

一何々商 何々業 何々職

住所

何 某

右ハ頭書ノ營業罷在候處今般都合ニヨリ廢業仕候間鑑札相添此段及御届候也

年 月 日

右

何 某印

郡市長宛

奥書

何郡何町村長 何 某印

御届

何郡市何町村何番戸

一旅人宿、下宿屋、木賃宿營業

何 某

右ハ本月何日開業仕度候間別紙家屋構造明細圖面相添候間實地御檢査ノ上檢査証下附有之度此段及御届候也

右

年 月 日

何 某印

何警察署又ハ分署長宛

奥書

何郡何町村長 何 某印

(參照廿四年九月八日岐阜縣令第五十三號)

所得金高届明細仕譯書 (廿七年四月縣令第十五號)

(稅法第二條第一項ノ所得ハ左ノ如ク記載スヘシ)

一金何圓何錢何厘

公債証書ノ利息

内 譯

金何圓何錢何厘

何々公債額面何程ノ利息

金何圓何錢何厘

家族某 何々公債額面何程ノ利息

一金何圓何錢何厘

貸金ノ利息

内譯

金何圓何錢何厘

金何圓何錢何厘

一金何圓何錢何厘

内譯

金何圓何錢何厘

金何圓何錢何厘

一金何圓何錢何厘

内譯

金何圓何錢何厘

金何圓何錢何厘

一金何圓何錢何厘

(貸金營業ノ片ハ税法第二條第二項ニ入ルヘキモノト知ルヘシ)

貸金高何程一々年利息何分

同 何程一々年利息何分

預メ金ノ利息

預メ金高何程一々年利息何分

同 何程一々年利息何分

株式利益配當金

第何國立銀行何株額面何程

利益配當金 何々會社何株額面何程利益配當金

俸 給

内譯

金何圓何錢何厘

金何圓何錢何厘

一金何圓何錢何厘

内譯

金何圓何錢何厘

金何圓何錢何厘

一金何圓何錢何厘

但家族某贊助年金又ハ陸軍(又官)恩給金

一金何圓何錢何厘

但家族某何銀行ヨリ受クル賞與金

(税法第二條第二項ノ所得ハ左ノ如ク記載スヘシ)

何 官 俸 給

家族某何々ノ俸給

手 當 金

何々ニヨリ受クル手當金

家族某何々ヨリ受クル手當金

年 金

割賦賞與金

一金何圓何錢何厘

田(畑)貸付ノ所得

内 譯

金何圓何錢何厘

何郡何村大字何々田地貸付ノ所得

此田反別何反何畝步地價何百何圓何錢平均一反步ニ付一々年小作米何程ツ、但平均米一石ニ付金何程

外

金何圓何錢何厘

地 租

金何圓何錢何厘

地 方 稅

金何圓何錢何厘

村 稅

小以金何圓何錢何厘

何郡何村大字何々畑地貸付ノ所得

金何圓何錢何厘

此畑反別何反何畝步地價何百何圓何錢平均一反步ニ付一々年小作米(金)何程ツ、

但米一石ニ付金何程

外

金何圓何錢何厘

地 租

金何圓何錢何厘

地 方 稅

金何圓何錢何厘

村 稅

小以金何圓何錢何厘

宅地貸付ノ所得

一金何圓何錢何厘

内 譯

金何圓何錢何厘

何郡何村大字何々宅地貸付ノ所得

此宅地何反何畝步地價何百何圓何錢平均一反步ニ付一々年貸料金何程ツ、

外

金何圓何錢何厘

地 租



金何圓何錢何厘

地方稅

金何圓何錢何厘

村稅

小以金何圓何錢何厘

田(畑)自作ノ所得

一金何圓何錢何厘

内譯

金何圓何錢何厘

何郡何村大字何々田地自作ノ所得

此田反別何反何畝何步地價何百何圓何錢平均一反步ニ付一々年收穫米何程麥何程

但何一石ニ付金何程

外

金何圓何錢何厘

地租

金何圓何錢何厘

地方稅

金何圓何錢何厘

村稅

金何圓何錢何厘

種代

金何圓何錢何厘

肥料

金何圓何錢何厘

雇人給料 (耕作ニ專用スル雇人ニ限ル以下同)

金何圓何錢何厘

何

小以金何圓何錢何厘

何郡何村大字何々畑地自作ノ所得

金何圓何錢何厘

此畑反別何反何畝步地價何百何圓何錢平均一反步ニ付一々年收穫高春作麥何程菜種

何程夏作大豆何程野菜類代金何程又ハ桑葉何貫目茶何貫目楮(楮皮)何貫目但何一石

ニ付金何程又ハ何一貫目ニ付金何程

外

金何圓何錢何厘

地租

金何圓何錢何厘

地方稅

金何圓何錢何厘

村 稅

金何圓何錢何厘

種 代

金何圓何錢何厘

肥 料

金何圓何錢何厘

雇 人 給 料

金何圓何錢何厘

何 々

小以金何圓何錢何厘

△金何圓何錢何厘

山林ノ所得

内 譯

金何圓何錢何厘

何郡何村大字何々山林伐採ノ所得

但伐採反別何町何反步此立米檢(杉)何百木 (雜木薪何間 丈々何尺段 炭何百貫目燒

又、小柴何百貫)何本又、何間何貫目ニ付代金何程

外

金何圓何錢何厘

地 租

金何圓何錢何厘

地 方 稅

金何圓何錢何厘

村 稅

小以金何圓何錢何厘

一金何圓何錢何厘

貸家ノ所得

内 譯

金何圓何錢何厘

何郡何村大字何番戶貸家ノ所得

此貸家ニ屬スル所有宅地何反何畝步 地價何百何圓何錢此建物總坪數何程但一ヶ月

家賃金何程

外

金何圓何錢何厘

地 租

金何圓何錢何厘

地 方 稅

金何圓何錢何厘

村 稅

金何圓何錢何厘

修 繕 費

金何圓何錢何厘

何 々

小以金何圓何錢何厘

一金何圓何錢何厘

何郡何町大字 吳服商ノ所得

此卸賣一々年賣上金高何程小賣一々年賣上金高何程但賣上金高百圓ニ付何程ノ純益

外

金何圓何錢何厘

商 業 稅

金何圓何錢何厘

商 品 原 價

金何圓何錢何厘

雇人何人給料(其商業ニ專使スルモノニ限ル以下同)

金何圓何錢何厘

雇人何人食料

金何圓何錢何厘

雇人何人仕着セ料

金何圓何錢何厘

何 々

小以金何圓何錢何厘

一金何圓何錢何厘

何郡何町大字 酒造營業ノ所得

此販賣石數何程賣上金高何程但一石ニ付平均代價何程

外

金何圓何錢何厘

營 業 稅

金何圓何錢何厘

造 石 稅

金何圓何錢何厘

原 料 品 代 價

金何圓何錢何厘

雇人何人給料

金何圓何錢何厘

同 上 食 料

金何圓何錢何厘

何 々

小以金何圓何錢何厘

一金何圓何錢何厘

何郡何町大字質屋營業ノ所得

此一々年貸出ノ金高何程但利子何歩

外

金何圓何錢何厘

商業 稅

金何圓何錢何厘

何 々

小以金何圓何錢何厘

一金何圓何錢何厘

何郡何町大字旅籠屋營業ノ所得

此客間何坪一々年ノ來客何百人平均一人當リ宿料又ハ酒食料金何程

外

金何圓何錢何厘

商業 稅

金何圓何錢何厘

雇人何人給料

金何圓何錢何厘

雇人何人食料

金何圓何錢何厘

何 々

金何圓何錢何厘

何 々

小以金何圓何錢何厘

一金何圓何錢何厘

何郡何町大字運送營業ノ所得

此一々年取扱ノ荷物個數及貫目何程但一貫目ニ付平均運賃何程

外

金何圓何錢何厘

商業 稅

金何圓何錢何厘

雇人何人給料

金何圓何錢何厘

何 々

小以金何圓何錢何厘

一金何圓何錢何厘

何郡何町大字家屋建築

此一々年請負金高何程但純益何歩

外

金何圓何錢何厘

商業稅

金何圓何錢何厘

原料品代價

金何圓何錢何厘

人夫何百人分給料

金何圓何錢何厘

何々々

小以金何圓何錢何厘

何郡何町大字何々鑄造營業ノ所得

一金何圓何錢何厘

此一々年販賣製造品何程此賣上金高何程平均一個ニ付代價何程

外

金何圓何錢何厘

商工業稅

金何圓何錢何厘

原料品代價

金何圓何錢何厘

雇人何人給料

金何圓何錢何厘  
金何圓何錢何厘

同上食料

小以金何圓何錢何厘

何々々

一金何圓何錢何厘

何郡何町大字何製系場ノ所得

但買入繭何百石(何百貫目)又ハ自製繭何十石(何十貫目)此製出生糸何十貫目玉絲何十貫目真綿何程屑絲何程賣上金高何程平均生糸壹貫目又ハ真綿壹貫目ニ付代金何程

外

金何圓何錢何厘

商業稅

金何圓何錢何厘

繭買入代

金何圓何錢何厘

工女何人給料

金何圓何錢何厘

雇人何人給料

金何圓何錢何厘

同上食料

金何圓何錢何厘

何々々

小以金何圓何錢何厘

一金何圓何錢何厘

何郡何町大字何製茶場ノ所得

但茶青葉買入何百貫目又ハ自作茶青葉何十貫目此製成何十貫目賣上金高何程平均壹貫目ニ付代金何程

外

金何圓何錢何厘

商業稅

金何圓何錢何厘

茶青葉買入代

金何圓何錢何厘

雇人何人給料

金何圓何錢何厘

同上食料

金何圓何錢何厘

何々々

小以金何圓何錢何厘

一金何圓何錢何厘

何郡何町大字何養蠶場ノ所得

但買入原料楮皮何百貫目何々何程自作楮皮何貫目此製出美濃紙何百丸半紙何百丸大判紙何拾丸何壹丸ニ付代金何程

外

金何圓何錢何厘

商業稅

金何圓何錢何厘

楮皮買入代

金何圓何錢何厘

何々買入代

金何圓何錢何厘

雇人何人給料

金何圓何錢何厘

同上食料

金何圓何錢何厘

何々々

小以金何圓何錢何厘

但春(夏)蠶種掃立原紙何枚(何拾何匁)此成繭何百何拾石(何百何十貫目)一石ニ付代

金何程

外

金何圓何錢何厘

桑葉何百貫目買入代

金何圓何錢何厘

養蠶雇人何人給料

金何圓何錢何厘

同上 食料

金何圓何錢何厘

原紙種代

金何圓何錢何厘

何々

小以金何圓何錢何厘

所得高計金何百何圓何錢何厘

内

金何圓何錢何厘

家族某所得

金何圓何錢何厘

同某所得

例

一土地ノ所得ハ各町村大字限リ田畑宅地沼山林原野ノ各地目別ニ掲ケルヲ要ス

一商業ノ所得ハ其商店毎ニ各別ニ掲ケ又一商店中種類ノ異ナルモノ(仮令ハ吳服ト雜貨

ヲ商業スルノ類)ハ其種類毎ニ所得ヲ掲ケルヲ要ス

一商工業ノ内以上書式ニ例示ナキモノハ其類似ノモノニ準據記載シ各所得ヲ算出スヘキ

標準ヲ掲ケヘシ

車類所有人心得書 (廿七年四月縣令第十八號)

第一項 車稅規則第一則ノ車類ヲ新調使用スル者ハ第一號書式ニ依リ願書ヲ製シ所轄收

稅署ニ申出捺印ヲ受ケヘシ

第二項 車稅規則第一則中人力車及荷積車ノ區別ハ左ノ如シ

一 人力車ハ橫幅内法(腰掛臺ノ前部)曲尺二尺以上ヲ以テ二人乘リト右未滿ヲ以テ一人乘リ

トス

一 荷積車ハ荷臺(全ク荷物ヲ積載スル場所)ノ縱横相乘シ尺積十四坪以上ヲ以テ大七車以上トシ

右未滿ヲ以テ中小車(大六以下)トス

但普通荷臺ノ外別ニ積載ノ場所ヲ架設スルモノハ其坪數ヲ合算ス

第三項 車税規則第五則ノ耕作一途ニ使用スル車類ハ第二號ノ書式ニ依リ願書ヲ製シ所轄收稅署ヘ申出免稅ノ檢印ヲ受クヘシ

第四項 前項耕作一途用車トハ規則第一則第三項第六項第七項第八項ニ該當シ若クハ第七項第八項ニ準スル者ニシテ農家ニ於テ農具種子肥料農具收穫物ヲ運搬スル自家所用ノ車ヲ云フ

但本文ニ掲ケル物品ヲ運搬スルモノト雖モ販賣ノ爲メニ使用スル者ハ免稅ノ限リニアラス

第五項 左ノ用途ニ供使スル車類ハ第二號書式ニ倣ヒ其用途ヲ詳記シタル願書ヲ製シ所

轄收稅署ヘ申出免稅ノ檢印ヲ請フヘシ

一 非常專用ノ車

一 郵便物遞送ニ專用スル車ニシテ遞信省ノ指定ニ據リ構造シタルモノ

一 公立幼稚園所屬ノ車ニシテ育兒ノ用ニ供スルモノ

一 遊病院所屬ノ車ニシテ傳染病患者消毒藥品若クハ死体汚穢物ヲ運搬スルモノ

第六項 製造所若クハ鑛山借區内ノ如キ一場内ニ專用スル車類又ハ祭典専用ノ山車ノ如キ者ハ課稅ノ限リニアラス

第七項 車体ノ檢印ヲ磨滅毀損若クハ左ノ場合ニ係リタルトキハ速ニ所轄收稅署ヘ届出檢印ヲ請フヘシ

一 車類ヲ變更シタル片

一 馬車馬ノ匹數ヲ變更シタルトキ

一 車ニ修繕ヲ加ヘ税金ニ差違ノ生シタル片



- 一 免稅車ノ使用ヲ變更シタルトキ
  - 第八項 左ノ場合ニ於テハ其事由ヲ詳記シテ所轄收稅署ヘ届出スヘシ
    - 一 車ヲ解撤シタルトキ
    - 一 車ヲ亡失シ若クハ其所在ヲ發見シタルトキ
    - 一 代換リ若クハ氏名ヲ變更シタルトキ
  - 第九項 所有者住所ヲ移轉シタルトキハ其移轉地車類ヲ賣買讓與シタルトキハ當事者双方ノ連印ヲ以テ其買讓受人所轄收稅署ヘ届出スヘシ
  - 第十項 前各項ノ願書ハ總テ其所轄市町村長(賣買讓與ノトキハ其買讓受人ノ所轄市町村長)ノ與書証印ヲ受クヘシ
  - 第十一項 車ヲ所有スル者納稅期限ニ際シ他出セントスルモノハ豫メ代人ヲ定メ其納稅ヲ辨セシムヘシ
- (第一號)

車檢印願

國郡(市)町(村)大字番戶

何 某

- 一 馬車 二匹立(一匹立) 一輛
  - 一 荷積馬車 (牛車) 一輛
  - 一 人力車二人乘 (一人乘) 一輛
  - 一 荷積大(小)車 一輛
- 但 荷積 縱何尺何寸何坪何合  
 横何尺何寸何坪何合
- 右新調仕候間御檢印被下度此段相願候也

右

年 月 日 何 某

知 事 宛

前書之通出願ニ付與印候也

年 月 日

市町村長 氏

名

(第二號)

免稅車檢印願

國郡(市)町(村)大字番戶

何

某

一 荷積馬車(牛車)

一 輛

一 荷積大(小)車

一 輛

但 荷臺 縱何尺 何坪 何合  
横何尺

右新開耕作一途ニ使用仕度候間免稅御檢印被下度此段相願候也

右

年 月 日

何

某

知 事 宛

前書之通出願ニ付與印候也

年 月 日

市町村長 氏

名

明治廿八年四月十五日印刷  
明治廿八年四月二十日出版

著 作 者

高 橋 貫 一

岐阜縣方縣郡則武村  
百廿七番戶

發行者兼  
印刷者

淺 野 榮 次 郎

岐阜縣岐阜市泉町  
四百三十番戶

發 賣 元

郁 文 堂

岐阜市泉町平田橋ソバ

賣 捌 所



