

西閉伊	氣仙		東磐井		西磐井		江崎		膽澤		西和賀	東和賀	稗貫		紫波	北巖手	南巖手	郡名
	盛	今	大	千	涌	磐	人	岩	前	水			金	新				
遠野																		一月
																		二月
																		三月
																		四月
																		五月
																		六月
																		七月
																		八月
																		九月
																		十月
																		十一月
																		十二月

味淋

平	二戸		北九戸	南九戸	東閉伊		南閉伊		西閉伊	氣仙		東磐井		西磐井		江刺		膽澤		西和賀	
	一	福			宮	山	大	釜		遠	盛	今	大	千	涌	磐	人	岩	前		水
均	一	福	輕	久	宮	山	大	釜	遠	盛	今	大	千	涌	磐	人	岩	前	水	金	新
一三三六	一〇〇〇	一〇〇〇	一四〇〇	一五〇〇	一八〇〇	一四〇〇	一六〇〇	一五〇〇	一三〇〇	一八〇〇	二二五〇	一五〇〇	一四〇〇	一四〇〇	一四〇〇	一四〇〇	一四〇〇	一三〇〇	一三〇〇	一三〇〇	一三〇〇
一三三四	一〇〇〇	一〇〇〇	一四〇〇	一五〇〇	一八〇〇	一四〇〇	一六〇〇	一五〇〇	一三〇〇	一八〇〇	二二五〇	一五〇〇	一四〇〇	一四〇〇	一四〇〇	一四〇〇	一四〇〇	一三〇〇	一三〇〇	一三〇〇	一三〇〇
一三二五	一〇〇〇	一〇〇〇	一四〇〇	一五〇〇	一八〇〇	一四〇〇	一六〇〇	一五〇〇	一三〇〇	一八〇〇	二二五〇	一五〇〇	一四〇〇	一四〇〇	一四〇〇	一四〇〇	一四〇〇	一三〇〇	一三〇〇	一三〇〇	一三〇〇
一三三三	一〇〇〇	一〇〇〇	一四〇〇	一五〇〇	一八〇〇	一四〇〇	一六〇〇	一五〇〇	一三〇〇	一八〇〇	二二五〇	一五〇〇	一四〇〇	一四〇〇	一四〇〇	一四〇〇	一四〇〇	一三〇〇	一三〇〇	一三〇〇	一三〇〇
一三八六	一〇〇〇	一〇〇〇	一四〇〇	一五〇〇	一八〇〇	一四〇〇	一六〇〇	一五〇〇	一三〇〇	一八〇〇	二二五〇	一五〇〇	一四〇〇	一四〇〇	一四〇〇	一四〇〇	一四〇〇	一三〇〇	一三〇〇	一三〇〇	一三〇〇
一三一七	一〇〇〇	一〇〇〇	一四〇〇	一五〇〇	一八〇〇	一四〇〇	一六〇〇	一五〇〇	一三〇〇	一八〇〇	二二五〇	一五〇〇	一四〇〇	一四〇〇	一四〇〇	一四〇〇	一四〇〇	一三〇〇	一三〇〇	一三〇〇	一三〇〇
一三九八	一〇〇〇	一〇〇〇	一四〇〇	一五〇〇	一八〇〇	一四〇〇	一六〇〇	一五〇〇	一三〇〇	一八〇〇	二二五〇	一五〇〇	一四〇〇	一四〇〇	一四〇〇	一四〇〇	一四〇〇	一三〇〇	一三〇〇	一三〇〇	一三〇〇
一三〇三	一〇〇〇	一〇〇〇	一四〇〇	一五〇〇	一八〇〇	一四〇〇	一六〇〇	一五〇〇	一三〇〇	一八〇〇	二二五〇	一五〇〇	一四〇〇	一四〇〇	一四〇〇	一四〇〇	一四〇〇	一三〇〇	一三〇〇	一三〇〇	一三〇〇
一三八六	一〇〇〇	一〇〇〇	一四〇〇	一五〇〇	一八〇〇	一四〇〇	一六〇〇	一五〇〇	一三〇〇	一八〇〇	二二五〇	一五〇〇	一四〇〇	一四〇〇	一四〇〇	一四〇〇	一四〇〇	一三〇〇	一三〇〇	一三〇〇	一三〇〇
一二四六七	九〇〇〇	九〇〇〇	一三〇〇	一四〇〇	一七〇〇	一三〇〇	一五〇〇	一四〇〇	一二〇〇	一七〇〇	二一〇〇	一四〇〇	一三〇〇	一三〇〇	一三〇〇	一三〇〇	一三〇〇	一二〇〇	一二〇〇	一二〇〇	一二〇〇
一二四五七	九〇〇〇	九〇〇〇	一三〇〇	一四〇〇	一七〇〇	一三〇〇	一五〇〇	一四〇〇	一二〇〇	一七〇〇	二一〇〇	一四〇〇	一三〇〇	一三〇〇	一三〇〇	一三〇〇	一三〇〇	一二〇〇	一二〇〇	一二〇〇	一二〇〇
一二七〇五	九〇〇〇	九〇〇〇	一三〇〇	一四〇〇	一七〇〇	一三〇〇	一五〇〇	一四〇〇	一二〇〇	一七〇〇	二一〇〇	一四〇〇	一三〇〇	一三〇〇	一三〇〇	一三〇〇	一三〇〇	一二〇〇	一二〇〇	一二〇〇	一二〇〇

業			用		
一人乘人力車	荷積大車	全小車	計	和	計
六六二	一七	三八九	一〇九三	二〇	一一一三
八〇三	二〇	四〇七	一二五六	一九	一四七五
七九六〇〇〇	一九〇〇〇	一九五七五〇	一、〇六三七五〇	一	一、〇六三七五〇
三九八〇〇〇	九五〇〇	九七八七五	五三一八七五		

第八十六 民有銃

科	銃目	軍用		銃		總計
		和製	洋製	和製	洋製	
所持人員	數	五七	三八七	四八八	四、六一一	一四
和製	洋製	三九	一四九	一八八	三、七九二	五
合計		九六	五三六	六七六	八、四〇三	一九
合計		三、九八五	五、一一三	九、一〇〇	一、〇六三、七五〇	三、九八五

第八十七 新舊秩祿金祿公債

十二月末所有

科	目	人員	員枚	數	金	員
新公債證書		三		二一九	七、五七五〇〇〇	
舊公債證書		五		三〇	三、九五〇〇〇〇	
秩祿公債證書		五		一五六	六、二七五〇〇〇	
金祿公債證書		四六二		四、一〇七	四五九、八七五〇〇〇	
合計		四七五		四、五二二	四七七、五七五〇〇〇	

諸稅

第八十八 營業稅

類	別	營業人員	鑑札	數	稅	額
牛馬	賣買	二、八〇〇		二、八五九		二、七七九、五〇〇
	營業	一四〇		二二九		二四二、六〇〇
全受	商賣	一九四		三〇一		五九三、〇〇〇
	卸賣	二五		三七		七四〇〇
烟	卸賣	一三五		一三五		一、三三〇、〇〇〇
	小賣	四八四		四八四		二、四〇七、五〇〇
遊	獵	二、六七八		二、六七八		二、六七九、七五〇
	獵	六、四五六		六、七二三		九、五〇六、三〇〇
合計		六、四五六		六、七二三		二、六七九、七五〇

第八十九 釀造稅

營業稅無モノハ兼業ニ係ル

類	別	釀製人員	業	稅	石	高	釀	造	稅
清酒		三八一	一一、四三〇	〇〇〇	五九、六八五	六六二	一一九、三七一	三三四	
濁酒		二八八	四、五四〇	〇〇〇	四、五三三	八二五	九、〇六六	七〇〇	
白酒		一	三〇	〇〇〇	一〇一	二六八	四〇五	〇七二	
燒酎		四	一二〇	〇〇〇	四四〇	一九一	五六〇	七六四	
味淋酒		四		〇〇〇	四	二二二	一六	八八六	

第九十五 賦金収支

總計	二八二、九〇六	〇六六	總計	二八九、八八一	二二九
----	---------	-----	----	---------	-----

科	目	入		支	
		金	員	金	員
貸座敷	敷	七三五	〇〇〇	病院新築費	一、四六三
娼妓	稅	一、三三六	五〇〇	道路修繕費	五一七
合計		二、〇七一	五〇〇	翌年度へ持越高	九〇
合計				十六年度以 降返納ノ約	六二五

第九十六 貸附金

科	目	貸附金		十四年度返納ノ約		殘元	
		金	米	金	米	金	米
救助貸下		七、八四九	八八一	一、四四三	七六二	六、四〇六	一一九
勸業貸下		一、〇〇〇	〇〇〇	三三九	四〇九	三、一五九	二六八
雜貸下		三、四六七	一一八	三〇六	九五〇	四、二四四	〇八九
舊藩貸下		四、五五一	〇三九	二、〇五八	五六二	三、八〇九	四七六
合計		一六、八六八	〇三八	二、〇五八	五六二	一三、八〇九	四七六

第九十七 學校歳入出 該項ハ十四年曆年度ヲ舉ク

科	目	入		出	
		金	員	金	員
前年ヨリ越	高	一三九、三三六	四三〇	二四、二四三	八六四
協議集	金	四七、一八二	一八三	六七一	六七五
積金	利子	二〇、九三四	九一七	二九、九四七	一〇〇
寄附	金	三九、二二五	一七一	八、〇七七	一七二
授業	料	四、六一二	八五四	一、八六九	九一七
地方	稅	二四、二九五	六七六	二、五〇三	三七二
雜納	金	四、一九九	八九五	二、〇七八	七四〇
合計		二七九、七七七	一二六	一〇四、九七六	二二二

第九十八 醫學校附屬病院歳入出

科	目	入		出	
		金	員	金	員
地方	稅	一、七四六	〇〇〇	一、八六三	三三三
雜収	入	五、一三二	四七四	六一五	六六五
合計				六一四	一五九
合計				二四	七〇〇

業

合計	十二月	十一月	十月
一	一		
四	一		
三			
八二	七三	六	
五四	八三	三	

正 誤

七十八葉 八行目第ノ下ヲ(三)ハ(二)ノ誤

百十九葉 七行目八十條以上欄内男ノ部(二)ハ(一)ノ誤

百五十葉 六行目工價ノ欄(女男)ハ(男女)ノ誤同行收盆ノ欄數量ノ數位(厘石)ハ

(石合)又價金ノ數位(合厘)ハ(田厘)ノ誤

百五十七葉 四行目麥下ノ價金一七ノ下ヲ(五五)ハ(五〇)ノ誤

百七十九葉 八行目高等山林地價ノ欄(七六)ハ(二六)ノ誤

百八十一葉 初行前澤九月中米價ノ欄六二ノ下ヲ(〇)ハ(〇〇)ノ誤

百八十三葉 三行目輕米四月下米價ノ欄八三ノ下ヲ(二)ハ(三)ノ誤

百九十一葉 十行目(江崎)ハ(江刺)ノ誤

百九十二葉 九行目盛岡燒酎ノ價二七ノ兩月(三〇〇〇〇)トアルハ(三〇八〇〇)ノ誤

百九十九葉 三行目岩清水ノ下ヲ(二二九五)ハ(二二九二五)ノ誤

二百一十一葉 日本形船數三百石以上ノ下ヲ(一)ハ(二)ノ誤

二百二十七葉 十行目(新炭)ハ(薪炭)ノ誤

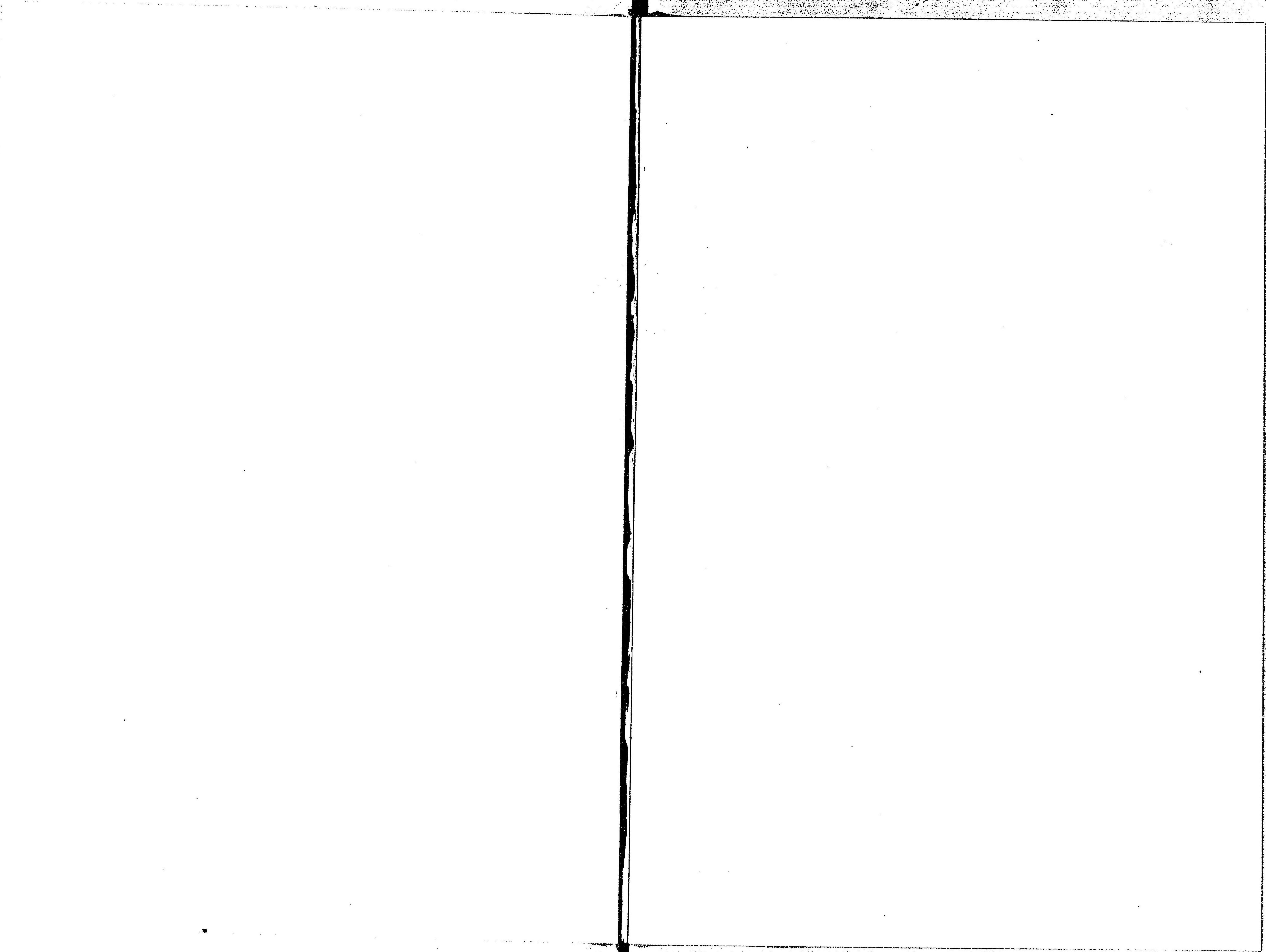
二百三十二葉 相撲ノ欄三行目(一)四行目(四)ハ共ニ贅字音曲師男ノ欄同三行目

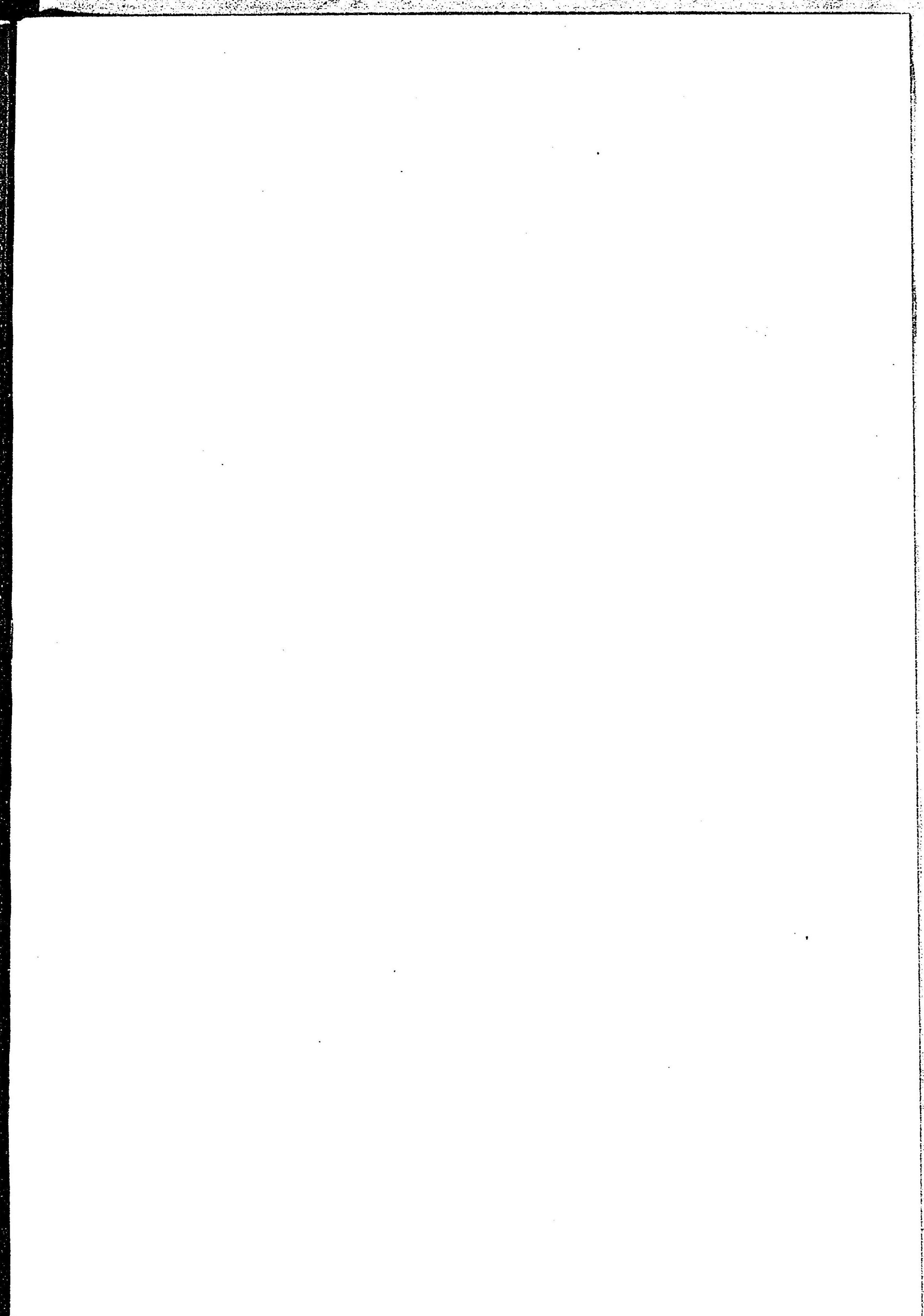
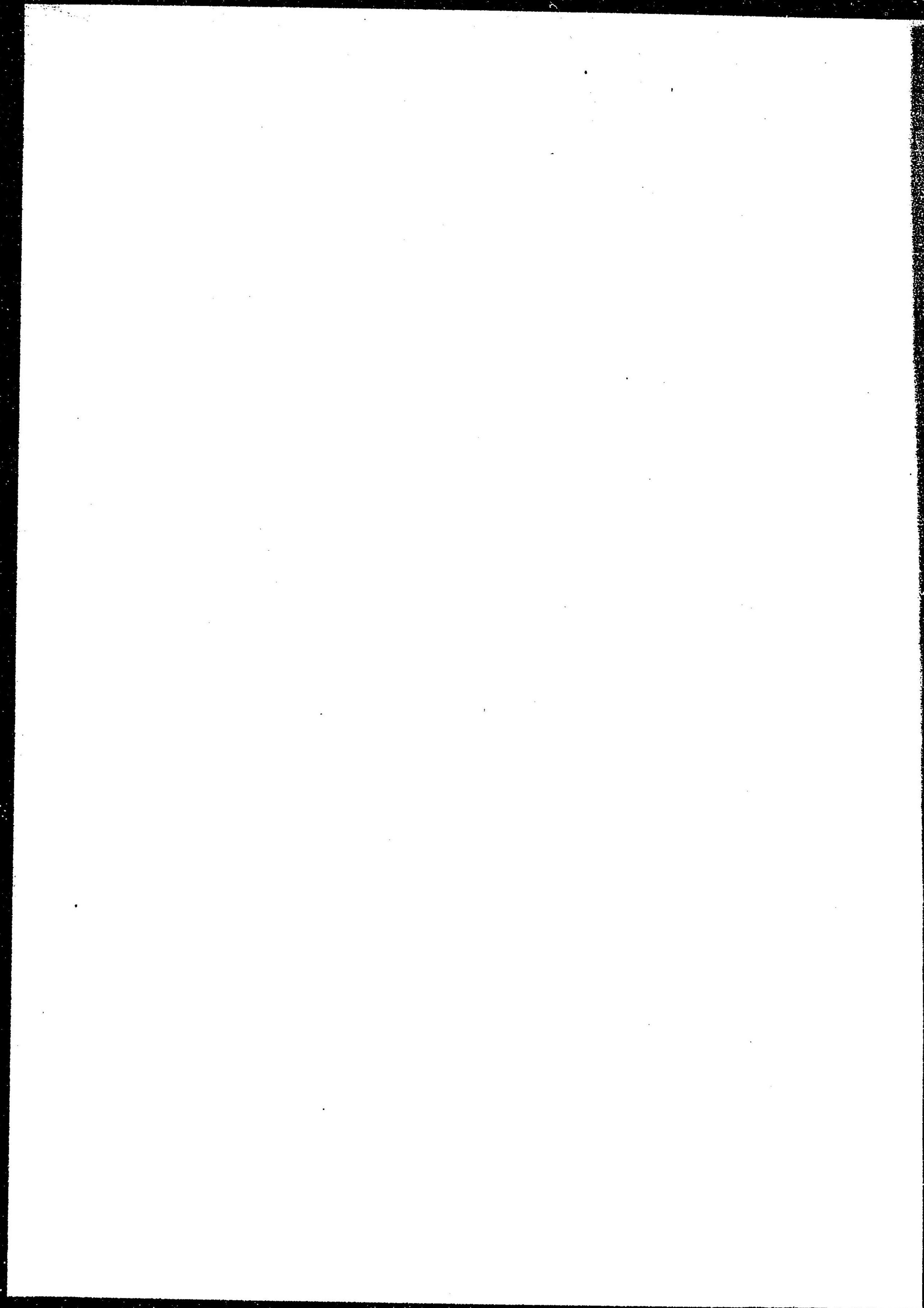
(一)ヲ脱シ四行目(三)ハ(四)ノ誤同女ノ欄四行目(三)ヲ脱ス

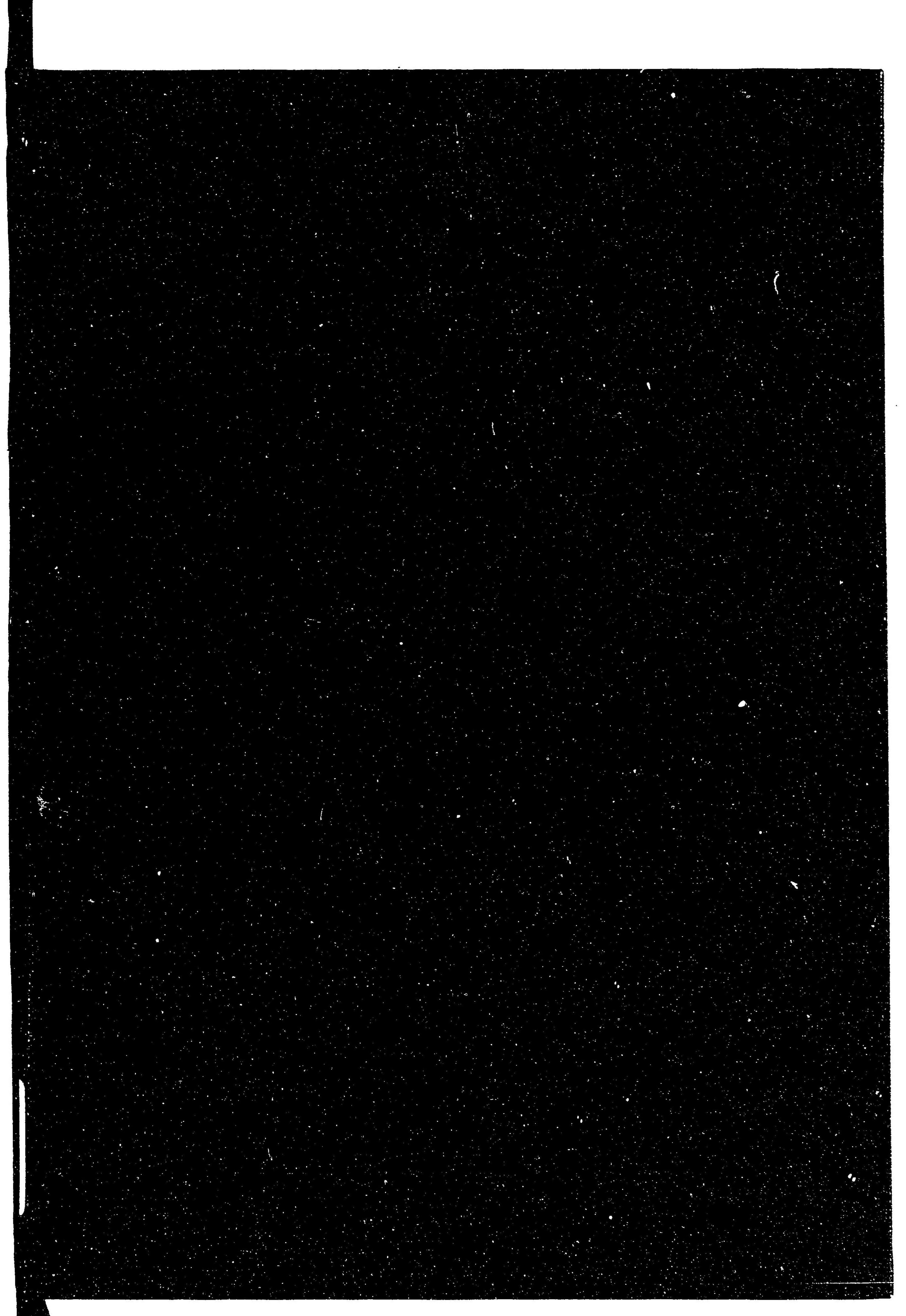
工 48 44

明治十六年七月二十八日出版

巖手縣庶務課編纂
巖手縣藏版







14.4
2

(M)

045629-001-4

14.4-2

岩手県統計書

明治14-16, 22-24, 32, 34-43年

岩手県

M16-45

BDS-0345



