

石狩、厚田、濱益、空知、夕張、樺戸、雨龍、上川ノ八郡及札幌ノ一區アリ

(9) 天鹽國ノ郡名ヲ問フ

増毛、留萌、苫前、天鹽、中川、上川ノ六郡アリ

(10) 日高國ノ郡名ヲ問フ

浦河、沙流、新冠、静内、三石、様似、幌泉ノ七郡アリ

(11) 十勝國ノ郡名ヲ問フ

廣尾、當麻、十勝、中川、河西、河東、上川ノ七郡アリ

(12) 釧路國ノ郡名ヲ問フ

釧路、白糠、阿寒、足寄、川上、厚岸ノ六郡アリ

(13) 根室國ノ郡名ヲ問フ

根室、花咲、野付、標津、目梨ノ五郡アリ

(14) 北見國ノ郡名ヲ問フ

宗谷、枝幸、利尻、禮文、網走、斜里、常呂、紋別ノ八郡アリ

(15) 膽振國ノ郡名ヲ問フ

山越、室蘭、有珠、虻田、幌別、勇拂、白老、千歳ノ八郡アリ

(16) 千島國ヲナセル郡名ヲ問フ

國後、擇捉、紗那、振別、藥取、色丹、得撫、新知、占守ノ九郡アリ

(17) 北海道ノ地勢ヲ問フ

本道ノ地勢ハ恰モ鷲鷹ノ南西ニ向テ飛ブモノ、如ク其喙ヲ渡島ニシテ膽振、後志ノ二國ハ咽喉ナリ石狩ヲ背ニシテ日高、十勝、釧路ノ三國ハ其左翼タリ天鹽、北見ノ二國ハ右翼タリ根室ハ尾ニシテ千島ノ群島ハ之ガ犖繳ナリ而シテ蝦夷島ハ石狩國ヨリ苦小牧ニ達スル平原ニヨリテ東西ノ兩部ニ區畫セラレ東部ハ西部ヨリモ海岸ノ屈曲少シ内地ハ到ル處ニ山岳起伏スレドモ峻峻ナル所ハ少ク蝦夷山脈ト千島火山脈ト相交スル所ノ山勢高峻ニシテ大河ノ源ヲ成ス海岸ハ概シテ平扁ナルヲ以テ平原曠野ニ富ム次ニ千島ノ諸島ハ本島ノ北東ニ連リ其北東端ノ一島ハ魯頓甘察加ト正ニ一葦帶水ヲ隔テリ其島數凡三十三個アリ

(18) 本道ノ氣候ヲ問フ

氣候ハ勿論本土ヨリモ寒威凜烈ナリト雖モ世人ノ想像スル如キニハアラス且夏季ハ比較的ニ温度高ク本州府縣ト大差ナキ所アリト雖モ其中央ヨリ北南ニ至ルニ隨テ大ニ異ナレリ蓋シ土壤曠茫ナルヨリシテ緯度ノ差ノ甚シキニ依ルナリ即チ南西及南東ノ部ハ頗ル温暖ナリ特ニ本州ノ東岸ニ沿流シ來ル太

平洋ノ温流ハ皆此南岸ヲ洗フガ故ニ大ニ氣候ヲ調和スルヲ以テ降雪ノ如キ
モ十一月乃至十二月ニ始リテ三月下旬ニ終リ積ルコト一尺乃至三尺ヲ超エ
ズ炎夏ノ際ハ三十餘度ノ温度ヲ有スト云フ漸ク北西及北東ニ歩ヲ轉セハ寒
帯ノ地ニ近ヅキ加フルニ北洋寒潮即チ親潮ノ流浸アリテ寒威凜烈ニシテ降雪
ハ十月ニ始マリ翌年四月ニ至テ尙未ダ融ケズ一歳ノ中始メ過半ハ行旅人
跡ヲ絶ツニ至ル

(19) 本道ノ地質並ニ土性探究ハ如何ナル有様ナリヤ

本道ニハ未ダ精細ナル土性ノ調査ヲ遂ゲズト雖モ地質鑛物ノ探檢ハ千島ノ
無人島ヲ除クノ外大畧全道ニ普及セリ而シテ未墾地多キヲ以テ地味ノ如何
ハ素ヨリ詳悉スヘカラスト雖モ概スルニ穀類麻桑菓木並茶藍等ノ播種ニ適
スル所多シ殊ニ其石狩平原ノ如キハ殆メト際涯ヲ知ラサル肥沃ノ曠野ナリ
蓋シ全道ノ地悉ク沃壤ナラスト雖モ亦以テ我國樞要ノ一大産業タルヤ疑ナ
カルヘシ

(20) 本道所出ノ物産中主要ナルモノヲ擧ゲヨ

大抵礦物海産物等ノ天産物ニシテ中就ク海産物ハ本道主要ノ利源ヲ占ム其
特有ナルモノヲ表出スレハ礦物中ニテ石炭及硫黄ハ其質善良ニシテ産出ノ
量亦莫大ナリ其他之ニ亞クモノハ大理石紋別石河汲石砂金砂鐵亞鉛琥珀珊
瑚瑪瑙石黄ニシテ植物ニハ班竹秦皮櫻辛夷ホツプスオヒヤウ海産物ニハ昆
布鯨鮓鱒臘虎腦膂水豹熊等ニシテ其他ハ豆類木材魚介煙草蕎麥等ノ普通
品トナス又禽鳥類ニモ珍奇ノモノヲ見ルヘシ

(21) 本道中山嶽ノ著名ナルモノヲ問フ

- (い) 宗谷山 北見國ノ北隅ニ峙立セル山岳ニシテ高サ凡四千尺其脈東南ニ連
亘シテ天盤山脈ニ連ル實ニ北海道山脈ノ宗源ナリ
- (ろ) 天盤岳 天盤國ノ東南隅ニアリテ石見國ニ跨ル高サ十勝岳ト比敵ス其脈
西ニ走リテ羽幌岳ニ連リ東ニ走セテ北見國ノ常呂山トナル
- (は) 石狩岳 石狩國ノ東偏ニ巍峨タリ本道第二ノ名山ニシテ高サ六千尺實ニ
石狩川ノ源ヲナス
- (に) 十勝嶽 十勝國ノ北西石狩ノ國境ニ跨ル峻嶺ニシテ高サ石狩嶽ニ亞ク十
勝川ノ水源ヲナシ其脈東奔スルモノハ釧路國雌雄阿寒岳ト連リ西ニ幌行
シテ石狩國ニ入り夕張岳ノ脈ヲナス
- (ほ) 夕張岳 石狩國夕張郡ニアリ高サ前嶽ニ亞ク實ニ天盤山脈ノ激隆セル者
ニシテ其脈中ニ竿呂岳アリ其山脈ノ東南スルモノハ日高國ノ北境ナル暑

- 寒別山ヲ起シ更ニ進ミテ十勝國ノ南西境ナル神威岳、樂古山トナリ西スル
 モノハ膽振國ノ紋別岳ニ連結シテ石狩、十勝、日高、膽振ノ四國境ヲ蹂躪ス
 (ハ) 後方羊蹄山 後志國ノ南東部ニアル高嶽ニシテ其形似タルヨリ夙ニ蝦夷
 富士ノ稱ヲ得タリ本道中諸山ノ魁ニシテ山脈膽振國ニ跨リ以テ二國ノ境
 域ヲ畫シ東紋別岳ノ脈ヲ受ケ西方雷電山、太平山、荊場山等膽振、渡島兩國ノ
 諸山脈ヲ起シ以テ三國ノ分界ヲナス
 (ニ) 遊樂部山 渡島國ニアリ高サ四千一百尺其脈國中ニ蟠旋シテ東ニ惠山、駒
 ケ岳、濁川西南部ニ千軒等ノ諸嶽ヲ起シ以テ本州ニ入り奥羽山脈ヲナス
 (22) 本道中火山ノ著名ナルモノヲ擧ケヨ
 (イ) 雌阿寒岳 釧路國ノ北部ニアリ遙ニ北見、根室ノ國境ナル硫黃岳ノ火脈ト
 相通シ迤カニ膽振國ノ活火山ナル樽前岳及現今ハ息火山ナル同國玳瑁岳
 有珠岳及後志國ノ火山ナル後方羊蹄山及渡島ノ諸火山ニ連接セリ
 (ロ) 駒ヶ岳 渡島國ノ南東部ニ在ル高嶽ニシテ一名内浦岳ト云フ睡眠火山ナ
 ル惠山ニ通シ其脈更ニ本州ニ渡リテ奥羽ノ火山ヲ生ズ
 其他火山脈本道ノ中央ヨリ南西部及根室千島等ニ蟠蜿スト雖モ甚ダ緊要
 ノ地アラサルヲ以テ茲ニ之ヲ贅セス

(23) 本道礦物ノ産出ハ全國中如何ナル地位ニ在リヤ

本道嶺山ノ所在十餘所ニシテ硫黃、鐵、其六ニ居リ石炭之ニ亞ク其硫黃ノ如キ
 ハ其質及其産出高日本全國ニ冠タル者ニシテ石炭モ亦タ其質精好其産額モ
 將ニ各道ニ凌駕セントスルノ勢アリ

(24) 本道中礦物ノ産出高ノ主要ナルモノ、所在地ヲ問フ

(イ) 硫黃坑 渡島國惠山、膽振國、釧路國、北見國、千島國等ニ産ス

(ロ) 石炭及石油坑 後志、石狩、天鹽、膽振等ノ各國ニ産出ス

金、銀、銅坑 後志國ニ數所アリ其他各國ニ探掘中止坑存ス故ニ時々盛衰ナキ

ニアラズト雖モ亦皆國利殖産ノ大芽萌タルヤ疑ナシ

(25) 本道中著名ノ礦泉ヲ擧ケ其泉質及主治ヲ問フ

(イ) 惠山湯 渡島國惠山ニアリ硫黃泉ニシテ酸味アリ能ク皮膚病、癩、質私下

腹充血、創傷、月經不調等ヲ治ス

(ロ) 河汲湯 同國ニアリ温度百十八度炭酸泉ニシテ慢性胃腸加答流、痔疾、神經

痛、肺炎、腺病等ニ効驗アリ

(ハ) 雷電湯 後志國雷電山腹ヨリ出ツ硫黃泉ニシテ能ク金瘡、打撲、關節炎、癩、

質私慢性痛風等ヲ治ス

(12) 登別湯 膽振國登別山中ニアリ硫黄泉ニシテ金瘡疥癬等ヲ醫ス其他之ト
同質同効ノ礦泉石狩國丈山谷及釧路國阿寒沼湯等ノ數湯アリ
(26) 本道中著名ノ川流ヲ擧ケテ之ヲ説明セヨ

(イ) 石狩川 石狩國石狩瀑ヨリ發シ南西ニ奔流シ山間ノ溪流ヲ合シテ石狩ヲ
經日本海ニ注ク俗ニ西父川トイフ長サ百六十七里全道無二ノ巨川ニシテ
亦我國第一ノ長流タリ下流數十里ノ間小漁船ヲ航シ舟楫ノ便牧畜溝渠ノ
利耕耘灌溉ノ資トナルヤ大ナリ而シテ本川ハ鮭ノ増殖最キ盛ナルヲ以テ
河口海ニ接スル所漁船多ク聚集セリ而シテ其中流ニ沿フ上川郡ノ高原ハ
離宮設置ノ地ト認定セラレタレバ他日本川ノ光華ヲ擧クル大ナルコトア
ルハ期スヘシ

(ろ) 天鹽川 天鹽國上川郡十勝石狩二山ノ北方ニ發源シ天鹽國ノ北部ヲ環流
シテ日本海ニ入ル長サ七十里本道第二ノ長流ナリ西父川ニ對シテ西母川
ト稱ス

(は) 大津川 十勝國十勝山脈ノ信滿岳ニ發源シ大津ニ至リテ太平洋ニ注ク長
サ四十四里下流十勝川ヲ分ツ是又太平洋ニ入ル
(12) 久壽里川 一ニ釧路川トイフ釧路國釧路沼ニ發源シ太平洋ニ注ク長サ三
十七里

(ほ) 常呂川 北見國ノ長流ニシテ源ヲ石狩ノ高岳ニ發シオコツク海ニ入ル長
サ三十里

(へ) 西別川 根室國ニアリ源ヲ釧路國ノ北東西別嶽ニ發シ根室灣ニ注ク長サ
三十里

(と) 新冠川 日高十勝兩國界ノ諸山ニ發源シ太平洋ニ入ル長サ二十六里

(ち) 後志川 本水ノ淵源ハ膽振國ノ北境山中ニ在リ後方半蹄山ノ南麓ヲ繞リ

雷電山ノ腰ニ沿ヒテ日本海ノ磯谷灣ニ注ク長サ十八里

其他十里以上ノ川流ニシテ稍々著ハルモノニハ後志國ノ利別川日高國ノ
沙流川厚別川染退川根室國ニ標津川北見國ニ富別川膽振國ニ鶴川遊樂部
川長流別川等アリ

(27) 本道中湖沼ノ著大ナルモノヲ問フ

湖沼周回一里以上ニシテ稍々數フルニ足ルモノ大小凡テ四十余アリ中就ク
最大ナルヲ北見國猿間沼トシ根室國楓蓮湖之ニ亞ク膽振國洞爺湖支笏湖十
勝國ノ喜門沼等稍著ハルモノトス釧路國摩周沼ハ沿岸ニ河口ヲ有セズ湖
水地下ニ滲入シテ出ツ

(28) 本道瀑布ノ著ハル、モノヲ問フ

本島及千島ノ瀑布合セテ六十余條アリト雖モ大ナルモノ三四瀑ニ過キズ

(イ) 石狩瀑 石狩國石狩嶽ニアリ石狩川ノ源ナリ高サ百五十丈

(ロ) 阿寒瀑 釧路國ニアリ阿寒川ノ末流激シテ瀑布トナリシモノナリ

(ハ) 底保倍瀑 千島國國後郡ニアリ頗ル壯觀ナリ

(ニ) 刺鬼別瀑 同國藥取郡ニアリ高サ五十丈、瀑水岩角ニ碎ケテ泡沫飛散シ頗

ル勇觀ヲ呈ス下流海ニ注ク

(29) 本道沿岸ノ海岸ヲ記セヨ

(イ) オコツク海 本島及千島ノ以北ニアリ宗谷岬ハ此海ト日本海トノ界ヲ限

ルモノナリ本海ハ北部ノ寒流即チ親潮注キ來ルヲ以テ海水甚々寒冷ナリ

故ニ秋冬ノ交既ニ氷雪凝結シテ海面ヲ閉チ航海者ヲ謝絶ス春夏ノ際ト雖

モ濃霧遮蔽シテ咫尺ヲ辨セサルニ至リ航海中不測ノ危險ニ遭遇シ殆ソト

進退ヲ窮スルヲアリ

(ロ) 日本海 本島ノ西濱ニシテオコツク海ニ比スレバ海水温暖ニシテ航海亦

險ナラス

(ハ) 太平洋 本道ノ南面一帯之ニ沿フ即チ太平洋ノ北東濱ニシテ沿岸波濤烈

シト雖モオコツク海ニ比スレバ航路易シ

(30) 本道中港津ノ著名ナルモノヲ問フ

(イ) 小樽港 後志國ニアリ大船ヲ泊スヘシ

(ロ) 室蘭港 膽振國ニアリ海軍鎮守府所在ノ軍港ニシテ實ニ北邊樞要ノ關門

ナリ

(ハ) 石狩港 石狩國石狩川口ニアル名港ナレトモ港内水底淺ク巨艦ノ碇泊ニ

不便ナリ

(ニ) 根室港 根室國根室灣内ニアリテ納沙布岬ノ中央部ニ位シ全道ノ東部咽

喉トモ稱スヘキ要衝ノ區ニシテ辨天島其海上ニ横ハリ風光絶佳ナリ舊北

海道支廳ノアリシ地ナリ

(ハ) 宗谷港 北見國ニアリ實ニ蝦夷島ノ最北端ニ位ス

(ヘ) 箱館港及江刺港 二港共ニ渡島國ニアリ其箱館港ハ外國貿易場ノ一ニシ

テ箱館灣頭ニアリテ箱館山ニ擁セラレ四時共ニ風波ノ患ナク碇繫頗ル便

利ナリ江刺港ハ渡島國ノ西部ニアリテ又碇泊ニ便ナリ

(31) 本道中岬灣ノ著名ナルモノヲ舉ケヨ

(イ) 渡島灣 一ニ函館灣トモ云フ渡島國矢越岬ト其對東ナル汐首岬トノ間ニ

アリ

(ろ) 火山灣 一ニ内浦灣トイフ灣口ハ渡島國ナル惠山岬ト膽振國ノ鞆繪岬ト

ニ擁セラル是ヨリ東ニ轉スレバ日高國ノ襟裳岬アリ太平洋ニ突出ス其岬
邊巖礁潛伏シ水路ノ危険云フヘカラズ

(は) 厚岸灣 釧路國ノ南東ニアリ仙鳳路床丹ノ二岬其口ヲ成ス其間ニ大黒島
横ハリ風波ヲ防ク

(に) 根室灣 根室國ノ納沙布岬遙カニ對北ナル北見國ノ知床岬トノ擁セル一

大灣ヲ云フ灣内野付岬ナル一角アリ此灣口遙カニ千島國國後島ノ泊港及
計羅武威岬ヲ望ム

(ほ) 宗谷岬 北見國ニアリテ日本國及オコツク海ノ間ニ張出シテ二海ノ分界
ヲ劃ス

(へ) 神威岬 後志國ニアリテ日本海ニ突出ス南西シ白糸岬ト對シテ壽都灣ヲ
抱ク其僅ニ北東ナル一角ヲ積丹岬ト云フ

(と) 雄冬岬 積丹岬ノ北東石狩天鹽兩國ノ境上ニアリ亦相對シテ小樽灣ヲ擁
ス

(ち) 辨慶岬 壽都灣一名磯谷灣内ニ兀出セリ而シテ壽都灣ハ即チ後志國ノ神

威崎ト白糸岬トノ擁セルモノニシテ菅森山岬角ニ延足シテナセル岬ナリ
是ヨリ南ニ航シテ渡島ノ西南端辨天嶋ニ至リ更ニ東轉スレバ即チ白神矢
越ノ二岬アリ

(32) 本道中著名ナル海峡ヲ説明セヨ

(い) 津輕海峡 一ニ松前海峽ト云フ本州陸奥國北津輕郡ノ龍飛岬ト渡島國白
神崎トノ間ニシテ潮流速急ニシテ航路甚々危険ナリ

(ろ) 宗谷海峡 北見國宗谷岬ト薩哈噠島ノ能取崎トノ交吻ニシテ日本海トオ
コツク海ノ潮流互ニ相往復スルヲ以テ峽間ニ七條ノ水路ヲ生セリ所謂宗
谷ノ七沙トハ夫レ是レヲ云フナリ

(は) 根室海峡 根室灣内ニアリテ千島國國後郡計羅武威岬及濃津江登岬ト根
室岬ノ野付岬トノ間ニアリ北海ト太平洋トノ海門ナリ

(に) 丹根萌海峡 ハ千島國國後ト擇促トノ二島間ニアリ

(ほ) 久留里海峡 ハ同國ノ北東端占守島ト露領甘察加ノ間ヲ云フ
ニ露國及米國ニ航スル船舶率チ水路ヲ此ニ取レリ

(33) 日本本州ト本道ヲ連絡セル海底電線ノ位置ヲ問フ

渡島國松前郡福島ト陸奥國津輕郡今別ノ間ニ架セリ
(34) 本道ノ二區ヲ舉ケ其情況ヲ述ベヨ

(い) 札幌區 石狩國石狩川下流ノ南ニ位ス北海道廳所在ノ地ニシテ戸數凡四千人凡九千余アリ鉄道電信ノ線路東西ニ開通シ四方ノ民庶輻湊ノ都會ニシテ街衢繁昌ヲ極ム現今農學校紡績場諸工作所博物館公園等アリテ會テ蝦夷ト稱セシ時代ノ形勢全ク其跡ヲ絶ツニ至レリ

(ろ) 函館區 渡島國渡島灣ノ北岸ニ臨ム北海道廳出張所ノ所在地ニシテ舊北海道支廳ヲ置カレタルコトアリ西ニ互市場ノ一ナル函館港ヲ控ヘ貿易商業ヲ以テ市街ヲナス全道中最モ隆盛活潑ノ都會ニシテ戸數凡一万一千人口凡五万三千百貨輻湊シ其般賑ナルコト札幌ノ能ク及フ所ニアラズ
(35) 本道中著名ノ都邑ヲ問フ

(い) 根室 根室港ノ條ヲ參看セヨ

(ろ) 福山 江刺 渡島國ニアリ

(は) 小樽 後志國ニアリ

(に) 室蘭 膽振國ニアリ

(は) 石狩 石狩國ニアリ

(へ) 留萌 天鹽國ニアリ

(と) 浦河 日高國ニアリ

(ち) 厚岸 釧路國ニアリ

(り) 宗谷 北見國ニアリ

(36) 北海道中風俗ノ一斑ヲ述ヘヨ

既ニ述ヘタル如ク本道ハ土壤肥沃曠濶未婚地尙ホ廣大ナルヲ以テ内地ヨリ移住スルモノ多シ從テ其風俗ニ二類ノ差アリ一ハ本州即チ内地ヨリ移住セル者ノ風俗ニシテ一ハ在來人即チコリールアイノ八種ノ風俗トス而シテ其移住人ノ風俗ハ内地ト同一ナルヲ以テ記スルノ要ヲ見ズト雖モ其アイノ八ハ即チ古代蝦夷ト稱ヘシモノ、遺族ニシテ之ヲ總轄スル酋長ナク勇敢ナルモノ自立シテ各一小部落ヲ指麾ス其俗甚タ蠻只愛スヘキハ性質甚タ朴直ニシテ敬神ノ風厚キニアリ故ヲ以テ疾疫災患アレハ常ニ之ニ祈ル而シテ死者アレハ之ト居テ異ニシ甚シキハ其家ヲ燒クニ至ルコトアルヲ以テ見レハ土俗甚タ死ヲ忌ムヲ知ルヘシ又此民ノ生存競争ニ勝ユル能ハサル傾アルハ其平素蓄財ノ心ナキニ由ル

男女ノ關係ヲ記スレバ男子ハ遊獵ヲ事トシテ常ニ山野ヲ涉獵シ女子ハ内

計羅武威浪津江登ノ三岬國後島ノ南西ニ對峙シテ一小灣ヲ擁シ泊港ヲ容レ
 根室ノ野付岬ト相續ス
 阿吐江也岬ハ國島ノ北東ニ突出シテ其北東ニ延長セシ輝捉島ノ西端ト丹根
 岬ニ接ス
 輝捉島ノ稍中央ニシテ北面ニ能取岬ノ南端西岸ニ振別港アリ此島ノ東方
 十五里ニ得撫島一名願虎島在リ其間ニ輝捉海峡ト稱ス
 輝知島ハ得撫ノ北東ニ隣リ風割海峡ヲナス其北東十數小島ヲ經テ恩福古丹
 島ニ達ス其北東ニ望メハ帆懸岬表面ニ其間ニアソコトリツト海峡ト云フ
 此海峡ヲ除ク外總テ此群島ノ近海ニ時ニ風濤激便スルヲアリテ航路甚々
 險難ナリ

日本地理問題答案終

明治廿八年一月八日印刷
 全 年一月十三日發行

編輯者 辻 本 宇 藏

發行者 鈴 木 常 松

專賣所 大阪市東區安土町四丁目三十八番屋敷 積善館本店

專賣所 福岡市博多中島町 積善館第一支店

專賣所 廣島市鹽屋町 積善館第二支店

印刷者 大阪市西區鞆下通一丁目四十八番屋敷 瀬 戸 清 次 郎



● 受驗應用試驗問題答案出版廣告

大阪府尋常中學校教諭吉見經綸先生編纂

● 日本歷史問答全一冊

● 日本地理問答全一冊

● 萬國歷史問答全一冊

● 萬國地理問答全一冊

● 理化學問答全一冊

● 博物學問答全一冊

● 生理學問答全一冊

● 地文學問答全一冊

● 倫理學問答全一冊

● 教育學問答全一冊

● 漢文學問答全一冊

● 教授學問答全一冊

大阪數學專門學校長小森數藏先生編纂

● 算術理論的問答全一冊

● 代數理論的問答全二冊

● 幾何學論理的問答全二冊

以上問答各一冊 正價金四錢 郵稅五冊迄金貳錢

六冊以上ハ郵稅本館ニテ負擔ス

京都同志社大學部教授 理學博士 小野英二郎君序

同志社大學部 檜橋盛二郎君編纂

松本謙堂君編纂

● 化學試驗問題答案 ● 物理學試驗問題答案

● 博物學試驗問題答案 ● 日本歷史試驗問題答案

以上四種各一冊 正價金拾貳錢 郵稅金貳錢 三冊以上ハ郵稅本館ニテ負擔ス

松本謙堂君 著

香川一秀君 著

● 訂正 日本小歷史 正價金貳拾錢 郵稅金四錢

渡邊松茂君 著

渡邊松茂君 著

● 訂正 萬國小歷史 正價金拾五錢 郵稅金四錢

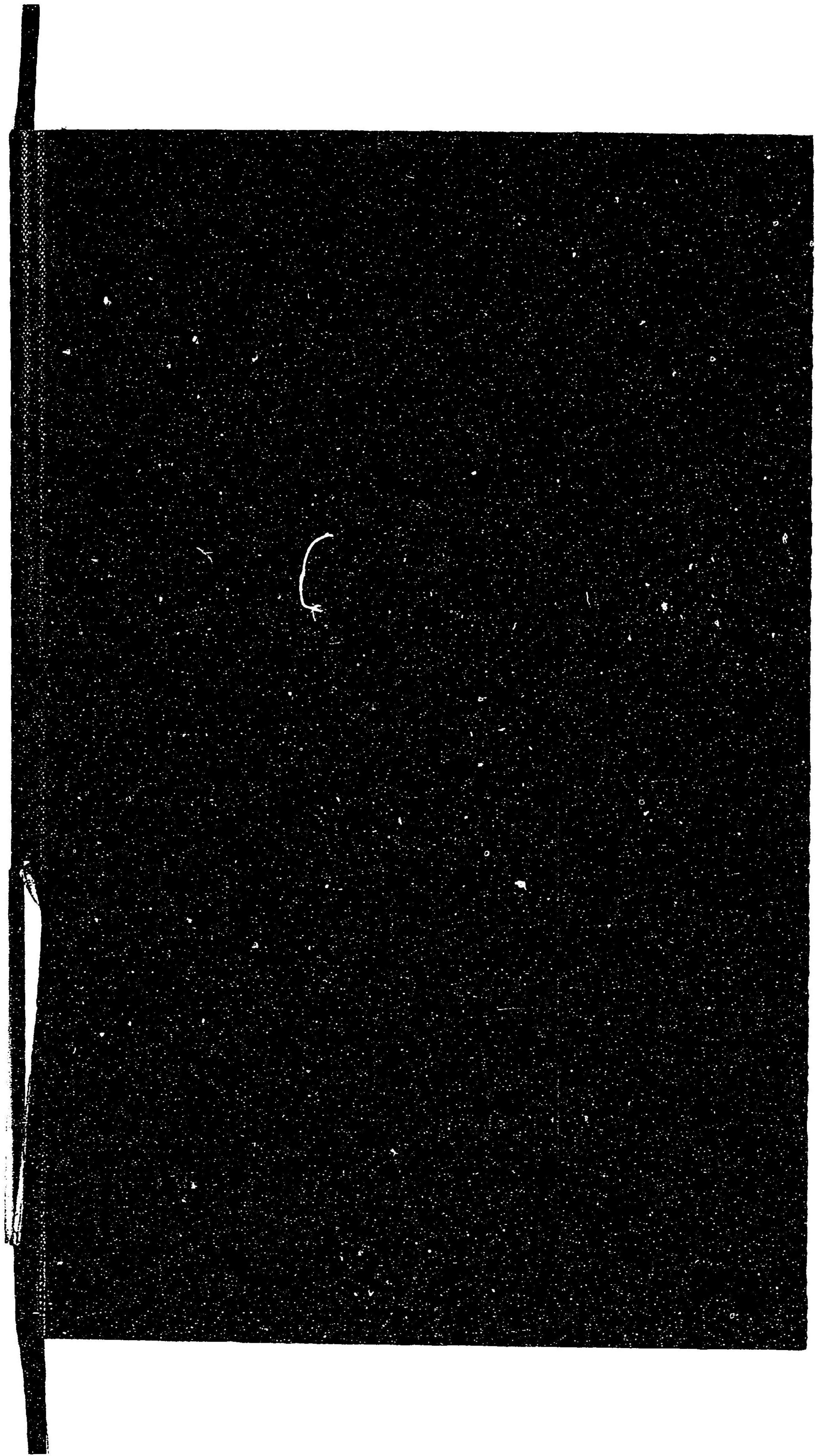
川原開舟君 著

● 訂正 萬國小地誌 正價金拾五錢 郵稅金四錢

川原開舟君 著

● 訂正 萬國小地誌 正價金拾五錢 郵稅金四錢





特20

281

受験
応用 日本地理問題答案

国立国会図書館

049618-000-1

特20-281

日本地理問題答案(受験応用)

辻本 宇蔵/著

M28

BEM-0321

